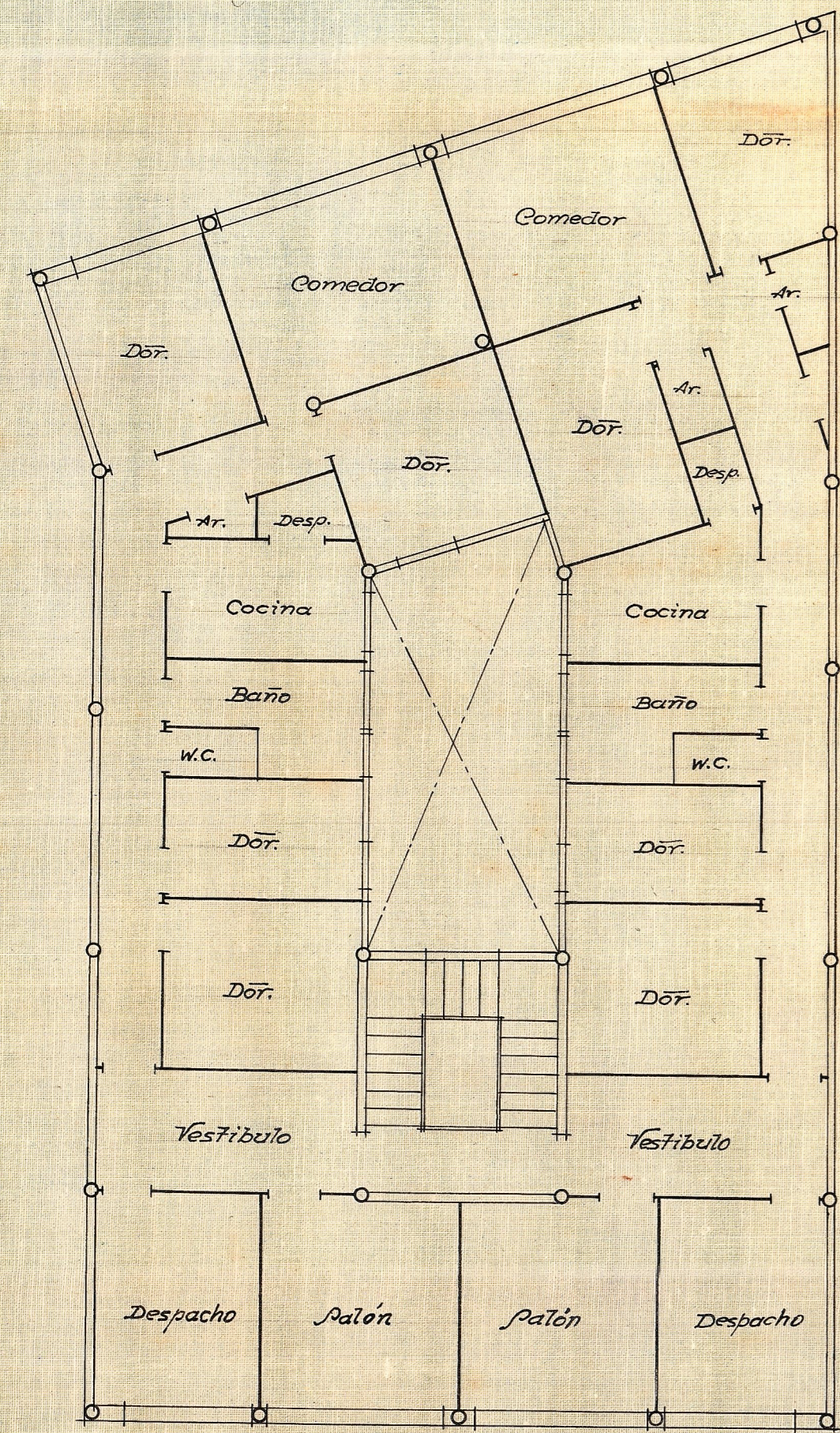
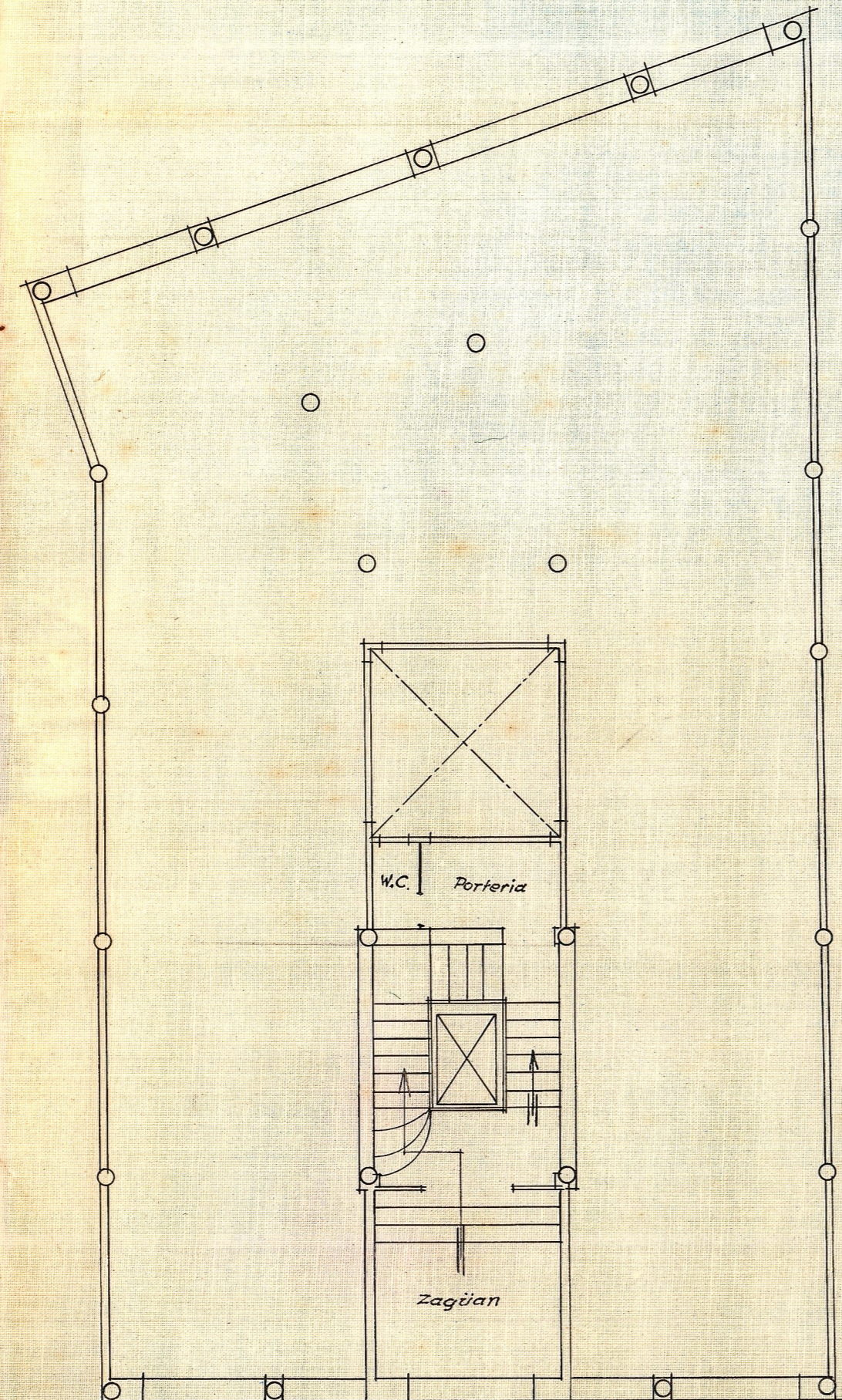


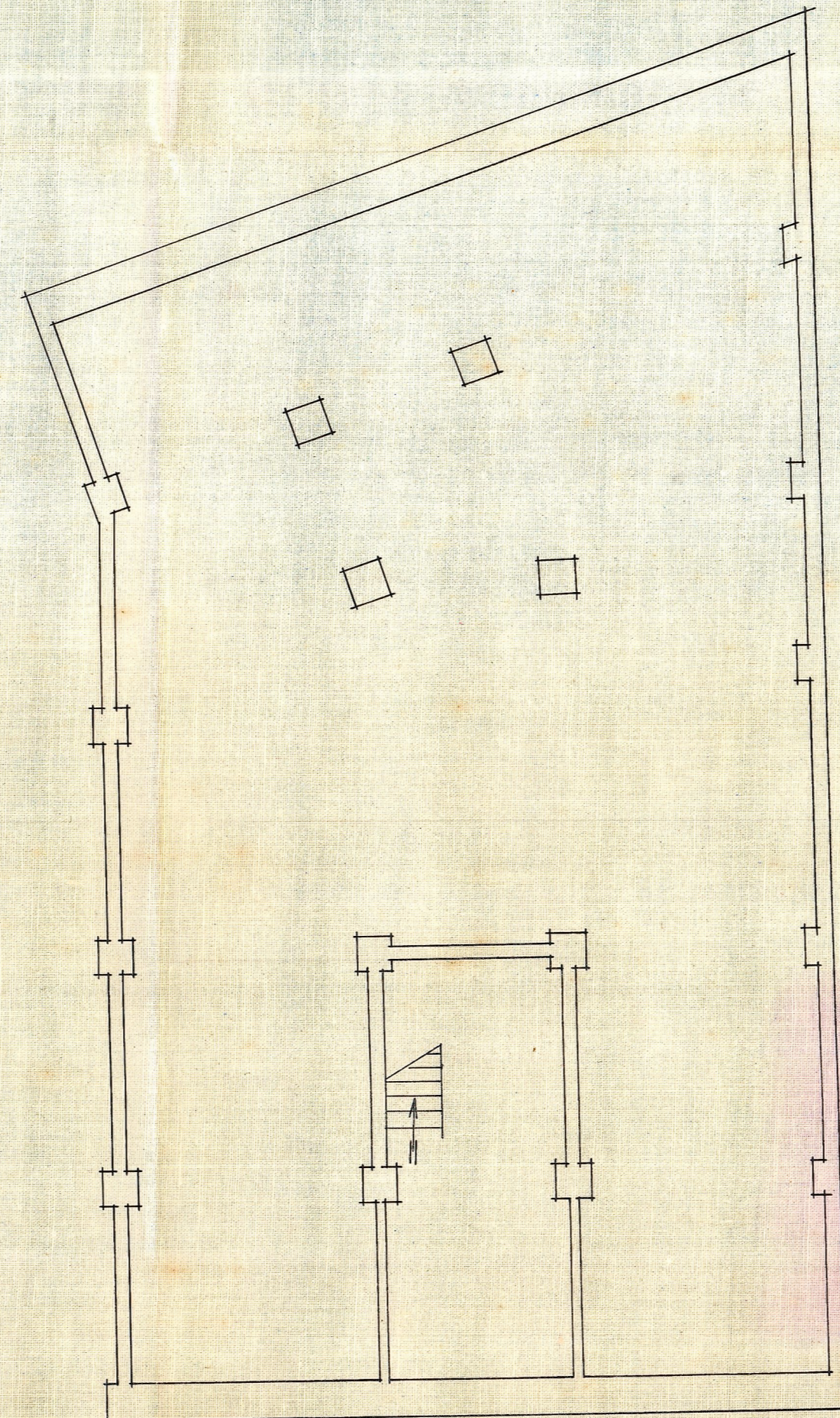
Proyecto de edificio con fachada a las
calles de San Vicente y Ribalta
Propietarios D. José Llopis y D. José
María Cabo.



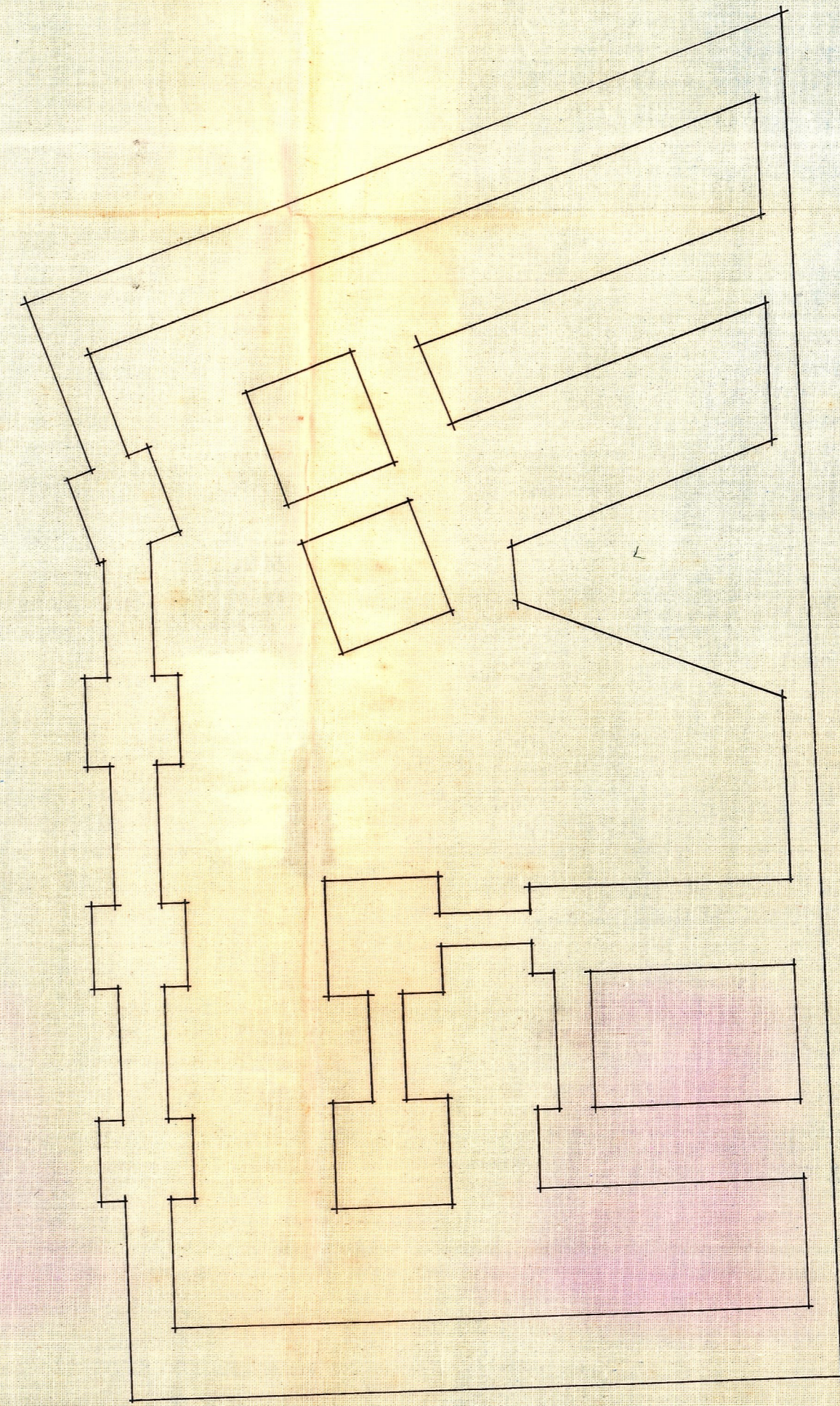
PLANTA ENTRESUELO



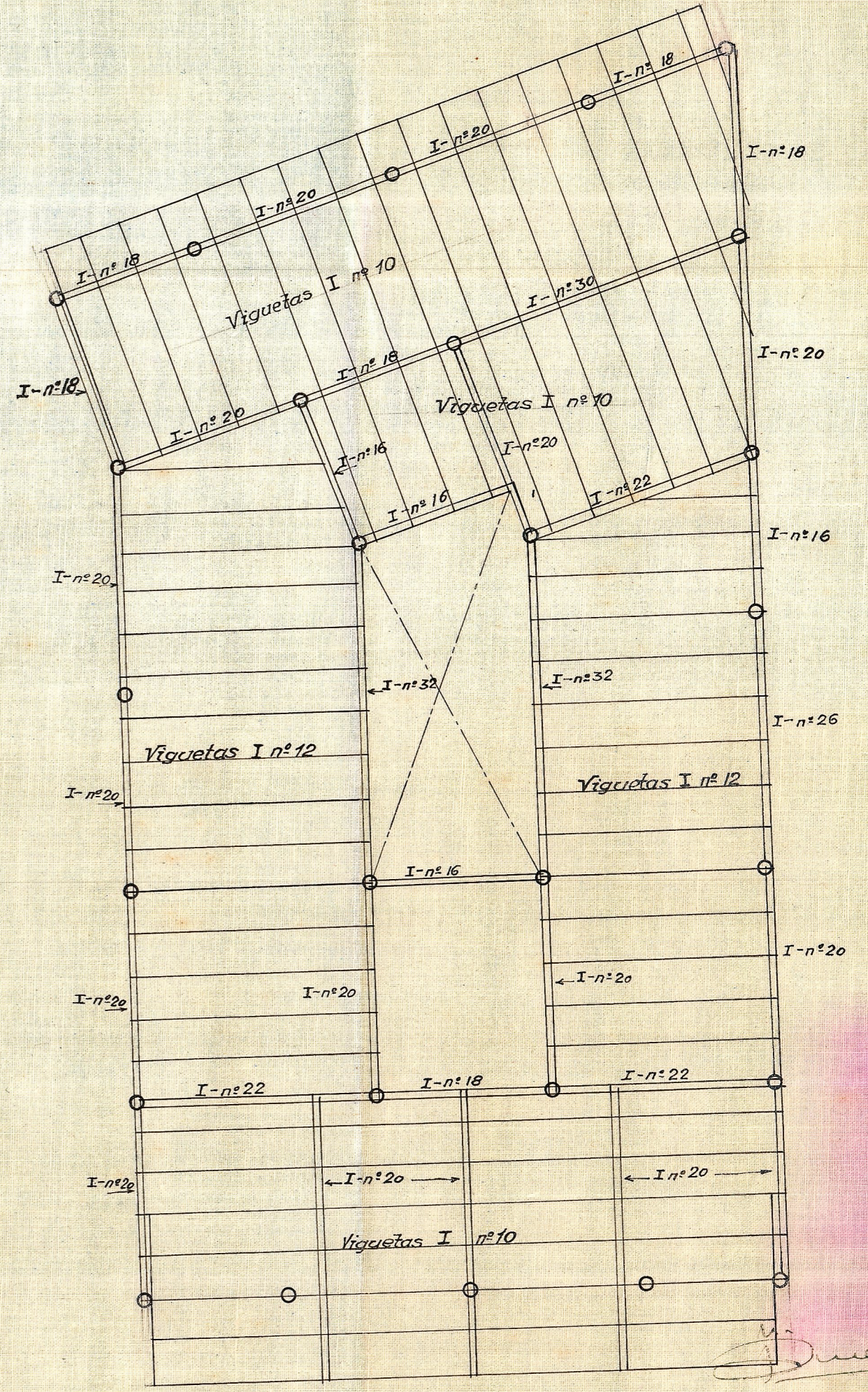
PLANTA BAJA



PLANTA DE POTANO



PLANTA DE CIMIENTO



PLANTA DE ENTRAMADO

Escala 1:100
Valencia 31 Mayo 1936.
Los Arquitectos.
[Signatures]