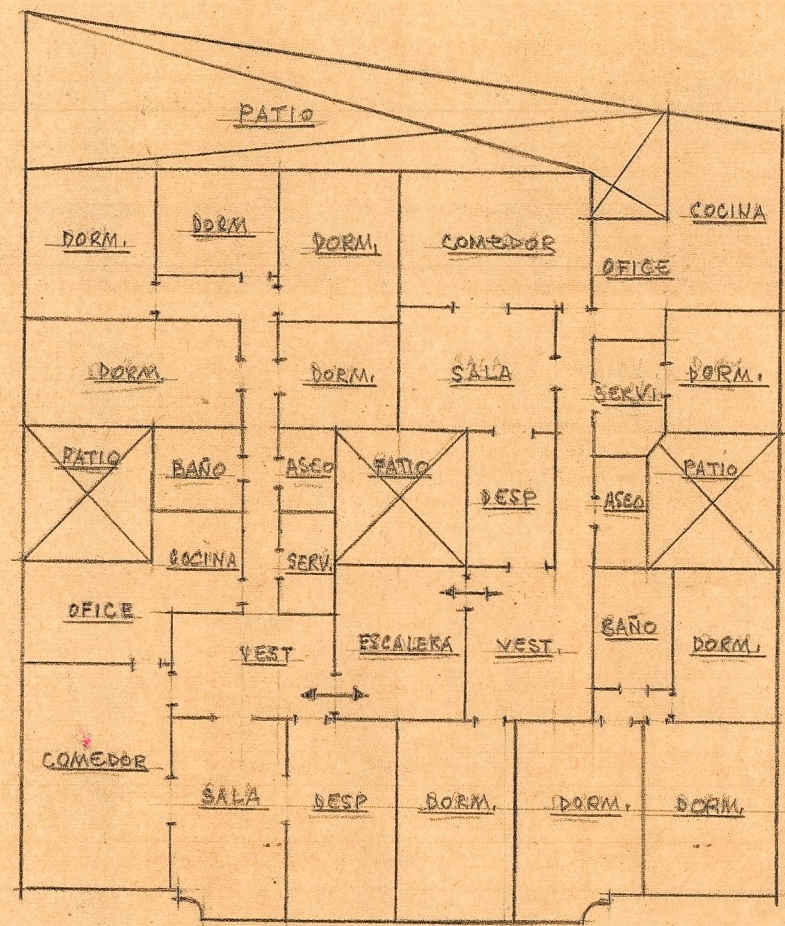
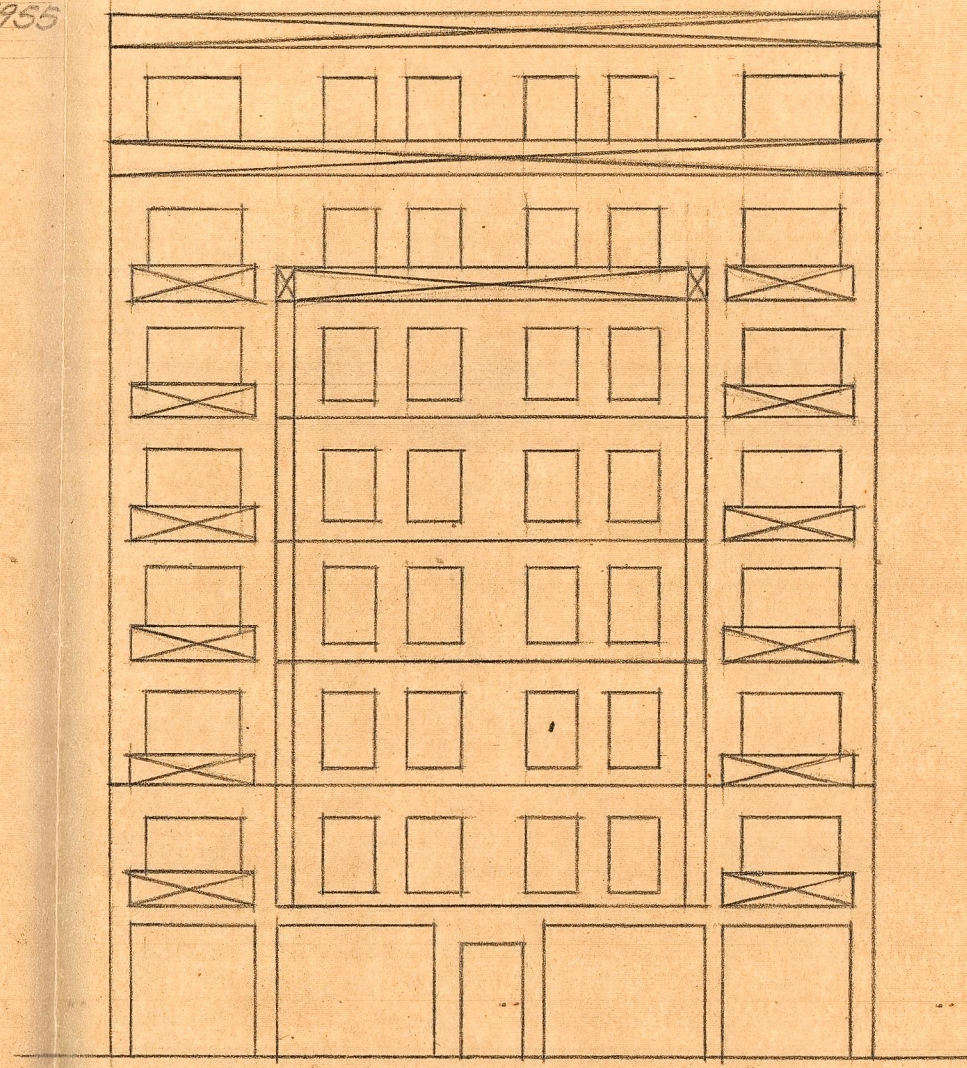


CROQUIS DE UN EDIFICIO PARA D. MIGUEL  
GIL ADAN EN LA CALLE DE RUZAFIA N° 10 DEL  
ENSANCHE DE VALENCIA — ESCALA = 1:200

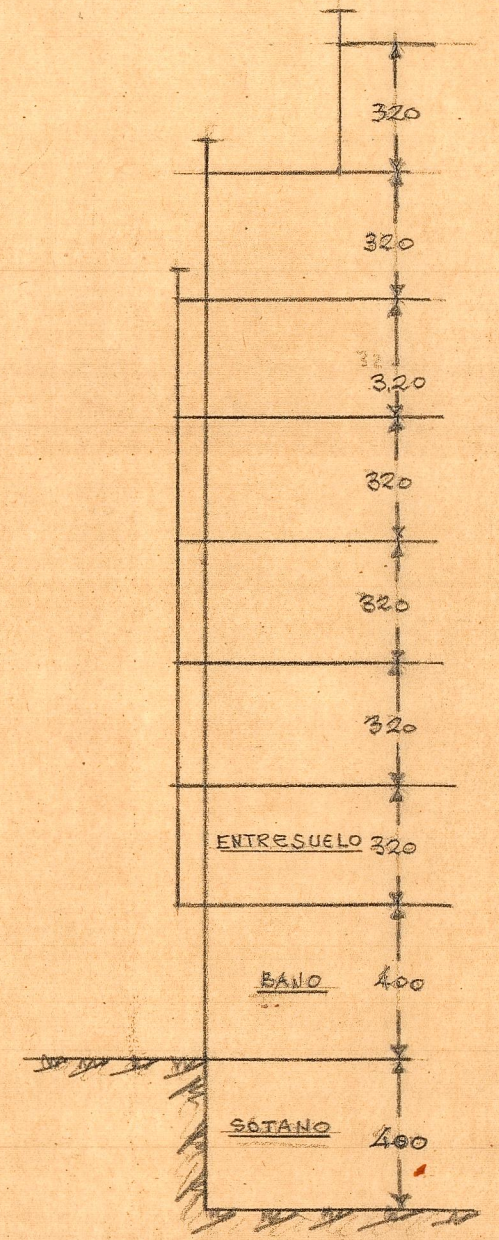
*Valencia 7 Diciembre de 1955*  
 EL ARQUITECTO



*Soluciones de las plantas de vivienda*



*Fachada*



*Sección vertical*