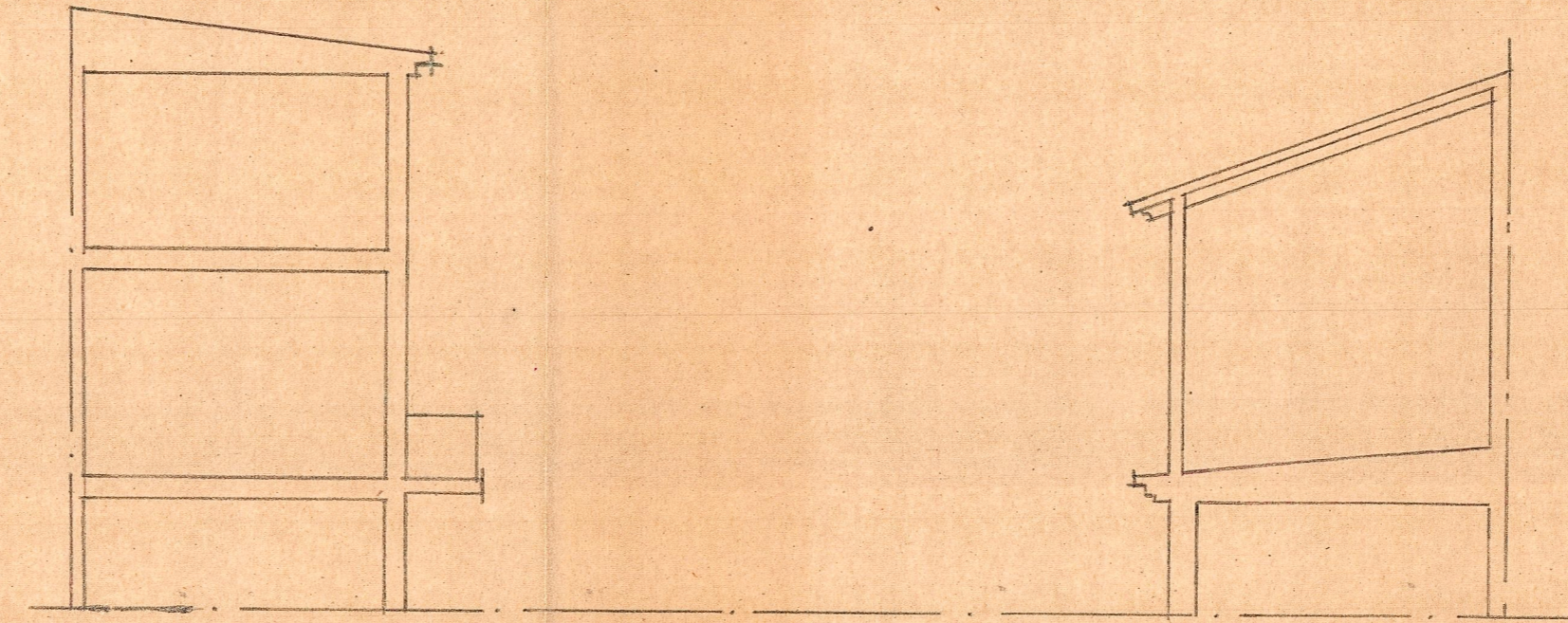


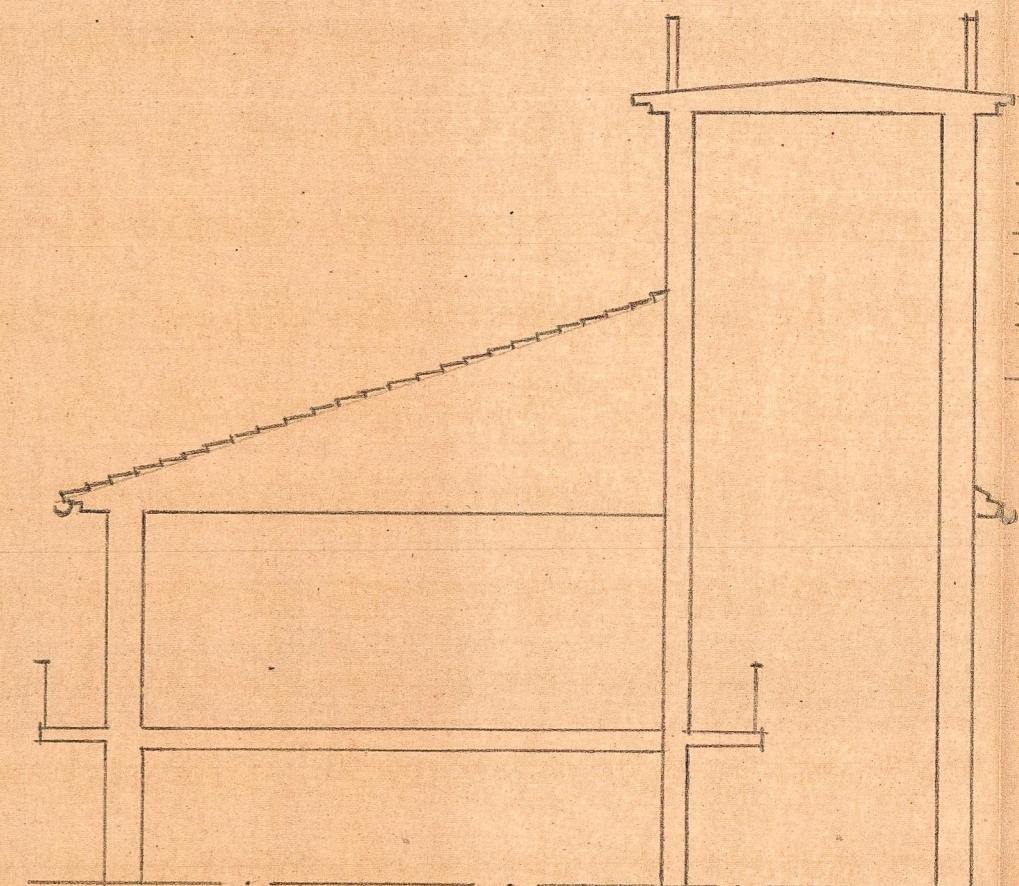
Planta



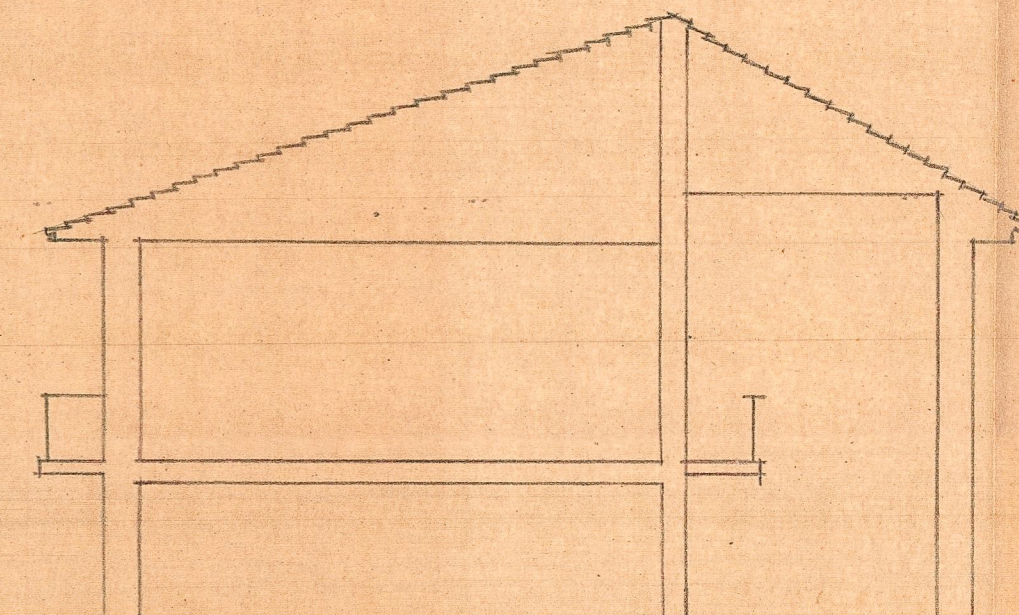
Sección actual por C-D.



Sección por C-D después de la reparación



Sección actual por F-B



Sección por F-B después de la reparación

REPARACIÓN EN EL EDIFICIO N° 10 DE LA CALLE DE RUZAFÁ

ESCALA=1:100

Valencia 7 Noviembre 1962
EL ARQUITECTO