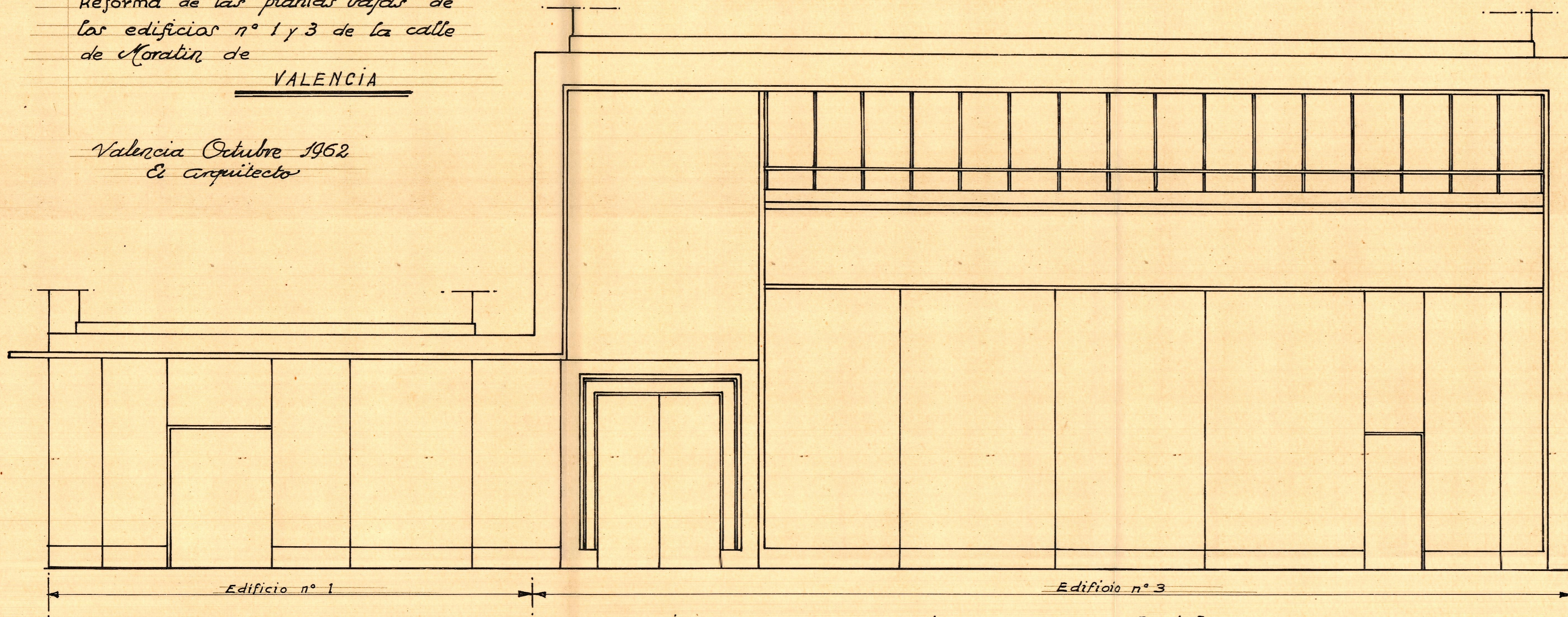


Reforma de las plantas bajas de  
los edificios n° 1 y 3 de la calle  
de Moratin de

VALENCIA

Valencia Octubre 1962  
El Arquitecto

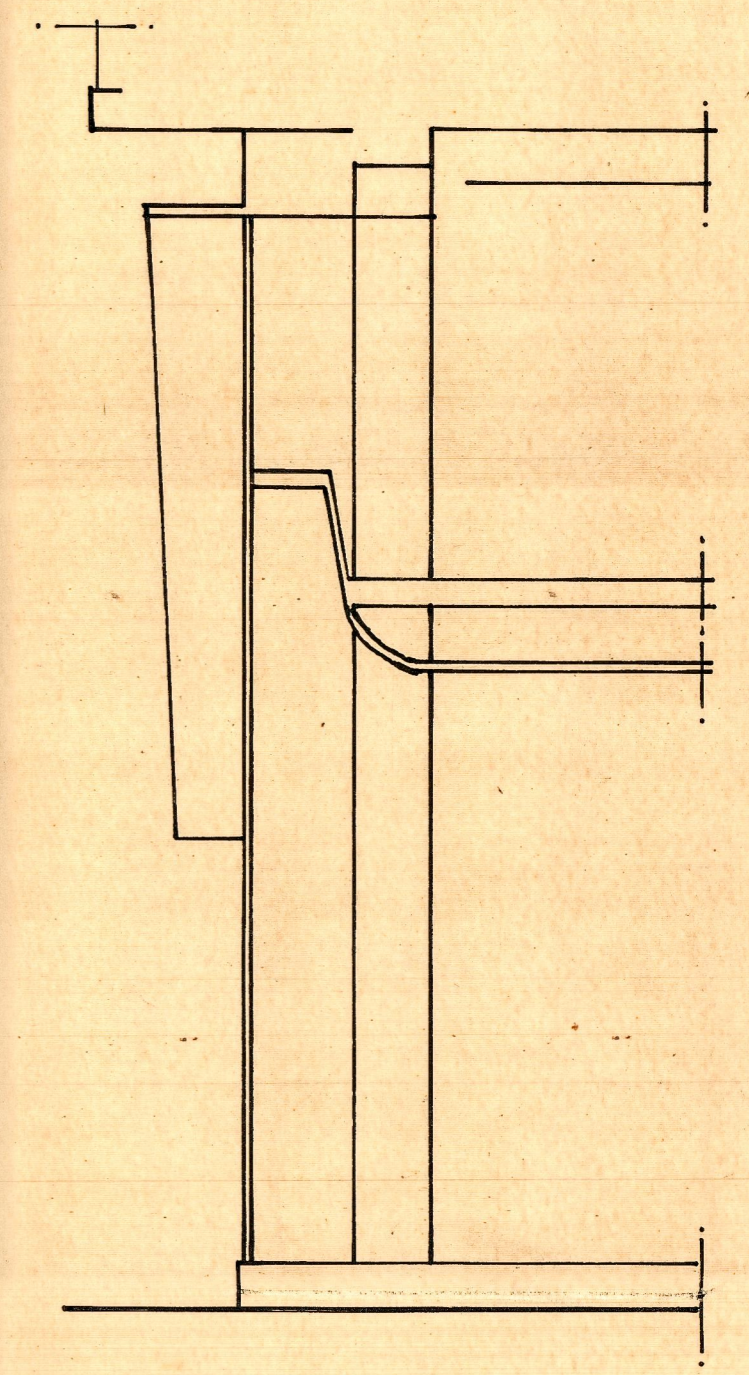


Edificio n° 1

Edificio n° 3

NUEVO FRENTE DECORATIVO a la c. de MORATIN

E = 1:50



Sección vertical

E = 1:50

