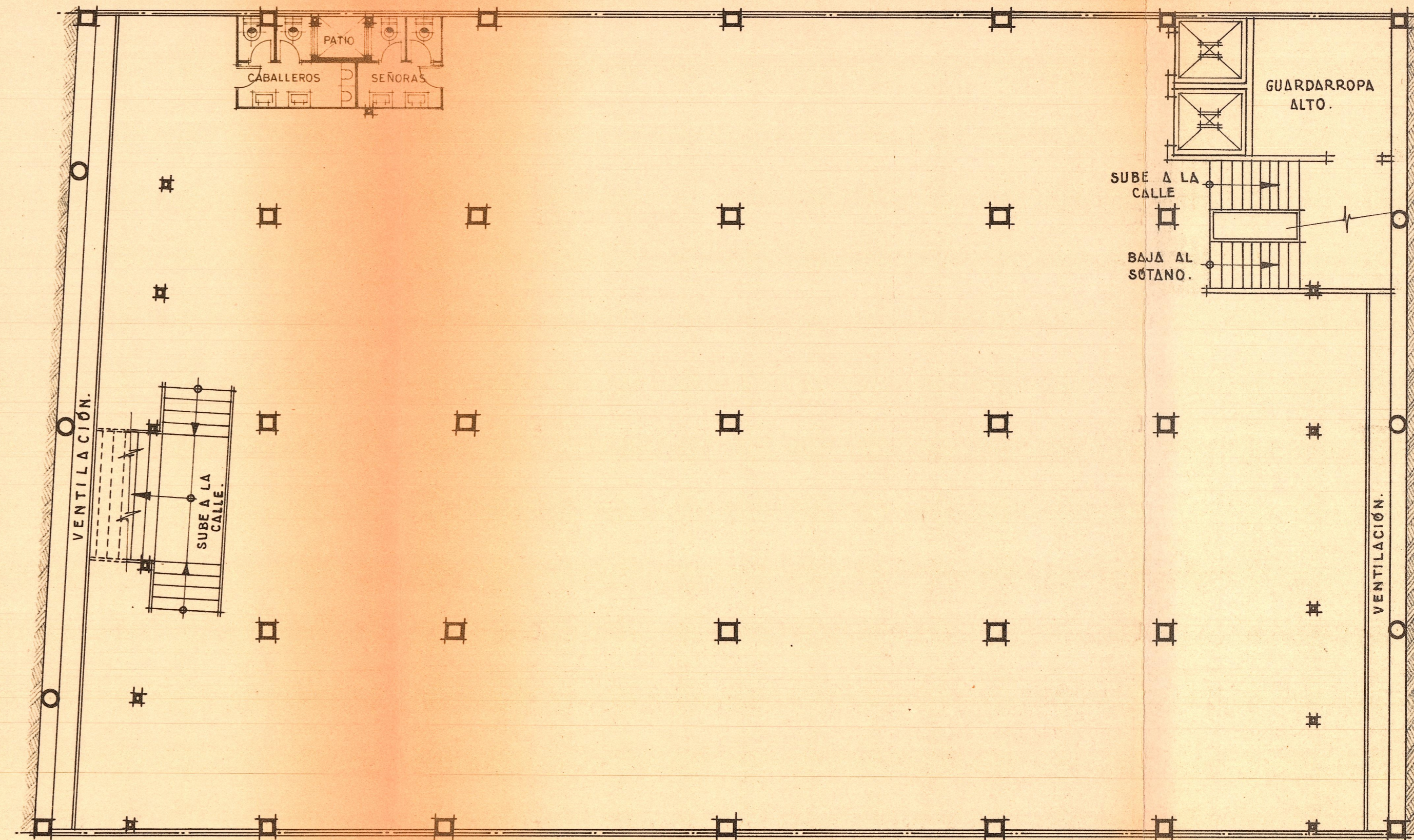


SÓTANO.



SEMISÓTANO.

EDIFICIO CON FACHADAS A CALLES JESUS Y CERVANTES. MODIFICACIÓN del PROYECTO. PROPIETARIO: D. JOSE GIL ADAN.	2
sótano. semisótano.	
VALENCIA-SEPT-1963	ESCALA=1:100

LOS ARQUITECTOS:

 Emilio Riera

REGISTRO DE ARQUITECTOS DE LA ZONA DE VALENCIA
 VISADO EN
 24 FEB 1966
 EL SECRETARIO

