

1

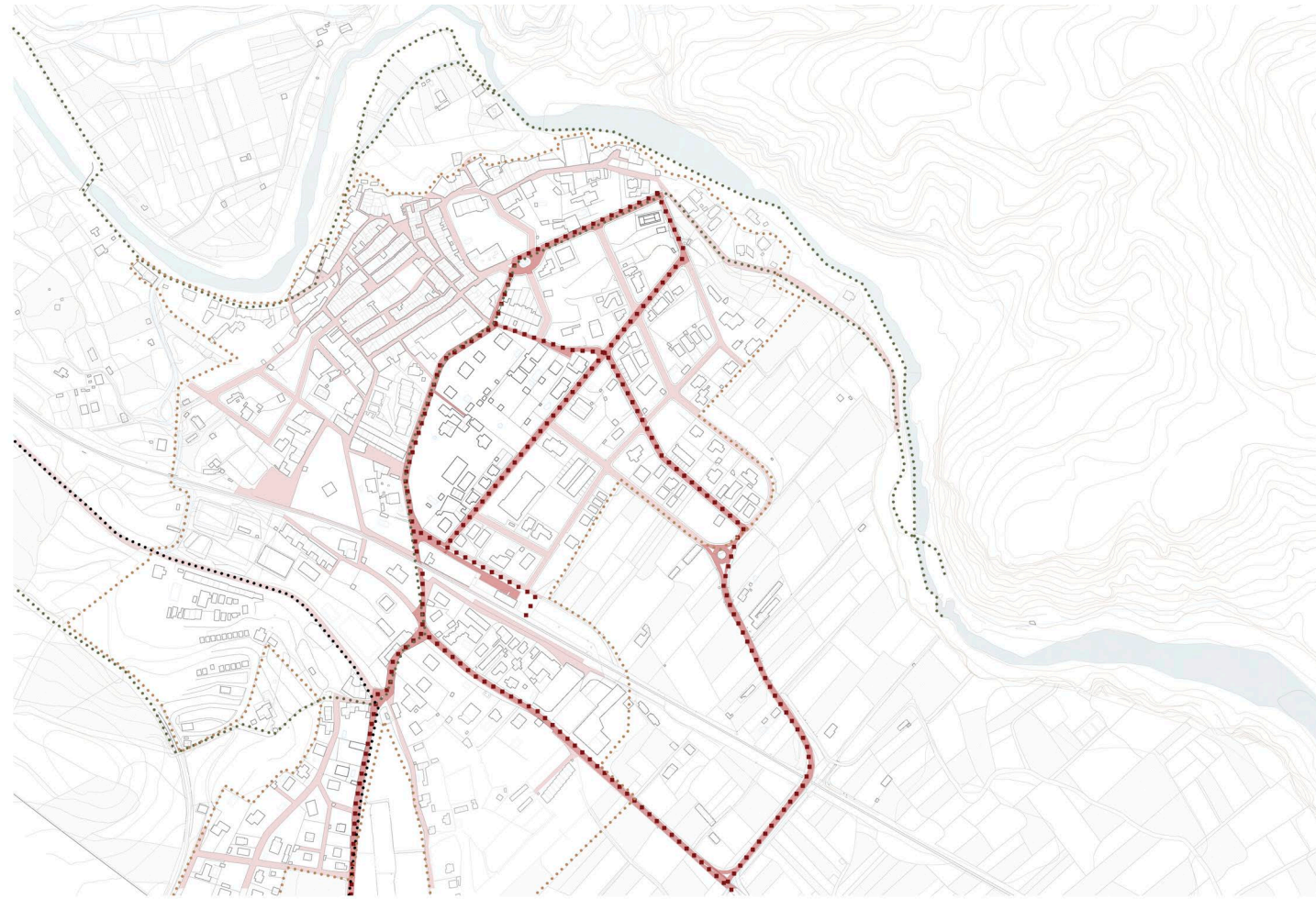
NAVAJAS



Servicios y atractivos turísticos.
Presencia de la vegetación urbana en Navajas.

ENCLAVE ATRACTIVO Y EQUIPADO
ESCAZOS DE INFORMACIÓN TURÍSTICA AL VISITANTE

Navajas cuenta con una pequeña red de infraestructuras turísticas suficientes para un modelo de turismo rural, ecológico y de baja intensidad. Es también un punto de encuentro de fin de semana para de excursionistas, personas que disfrutan de la naturaleza y familias.



Recorridos fundamentales y accesibilidad del municipio.

EMBOTELLAMIENTO DE LAS CIRCULACIONES
EN EL TÚNEL

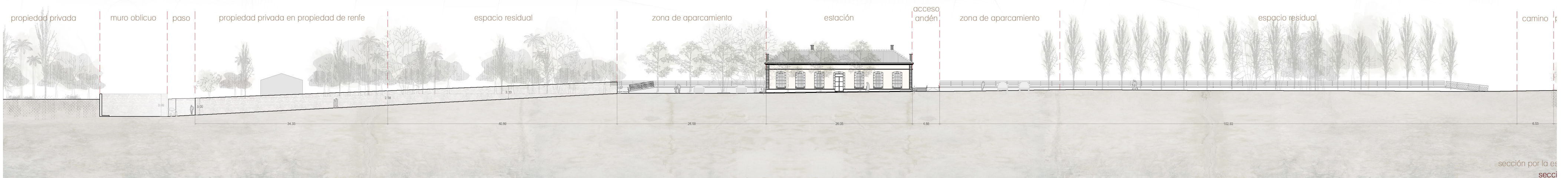
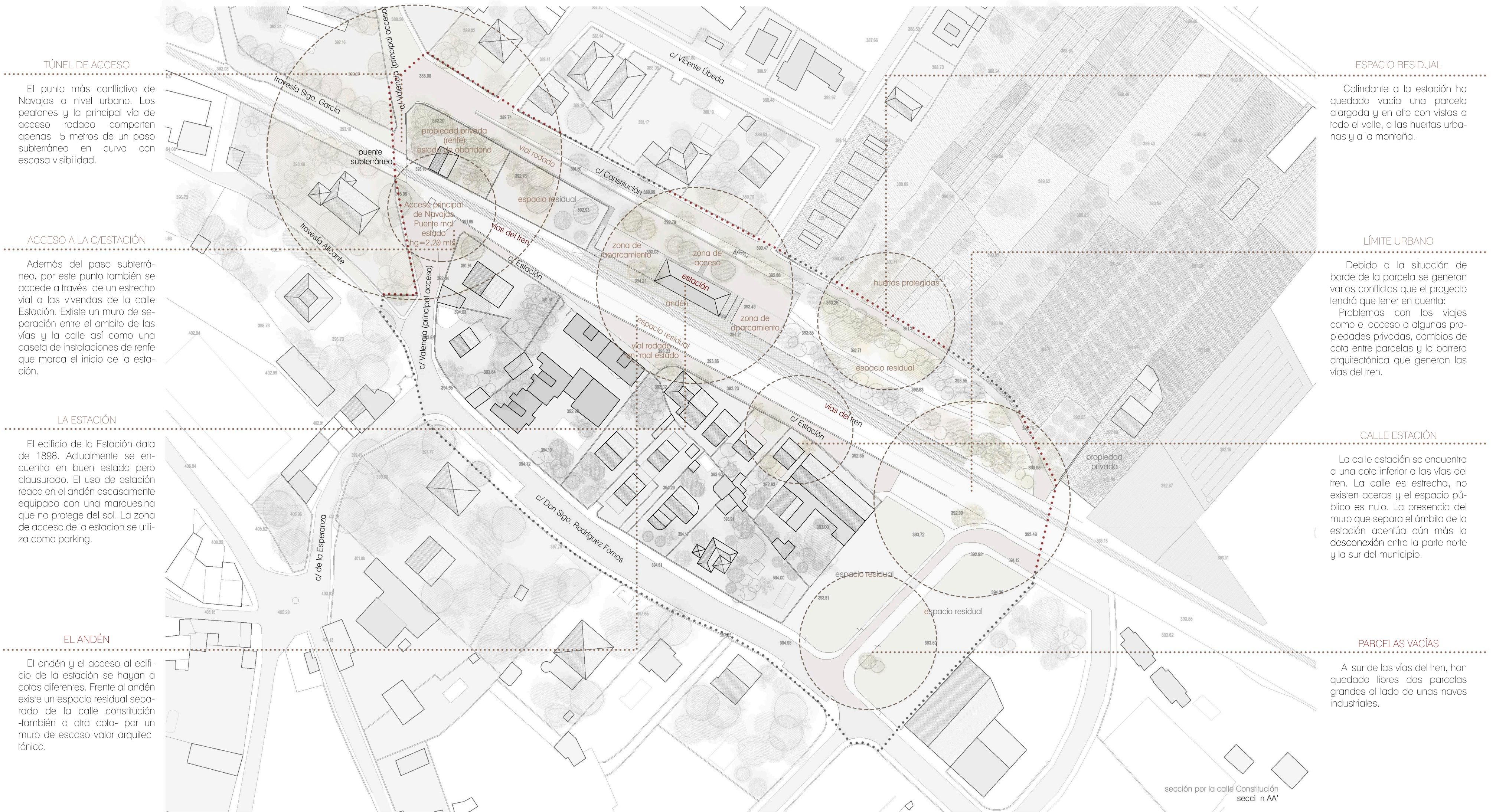
Históricamente la vía de acceso al municipio ha sido la calle Valenci en la que se ubica el paso subterráneo del túnel de acceso. Por ese punto pasan a los habitantes del pueblo, el tráfico rodado de entrada y salida y las diferentes rutas turísticas que unen la Ruta de las Fuentes con la Torre Árabe y enlazan con la vía Verde de Ojos Negros.



Esquema de llenos y vacíos.

OPACIDAD DE LA TRAMA DE MUROS
FALTA DE ESPACIOS PÚBLICOS

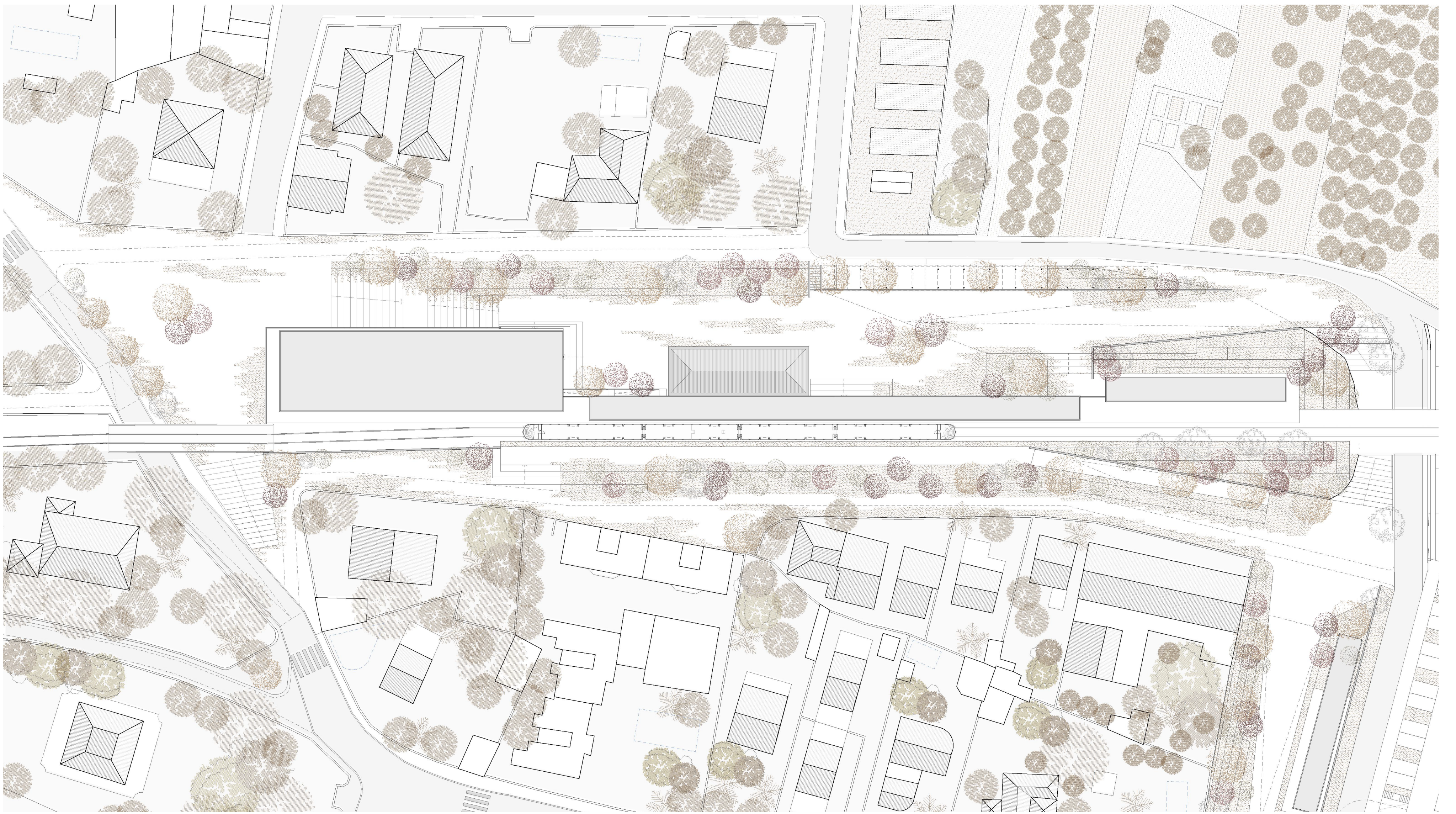
En Navajas llama la atención la compacta trama opaca que generan los muros que separan las parcelas privadas del espacio de la calle. La riqueza de los espacios, la arquitectura y la variada vegetación quedan ocultos hacia dentro. Como resultado de esa gran vida interior, el tratamiento del espacio público es prácticamente nulo.



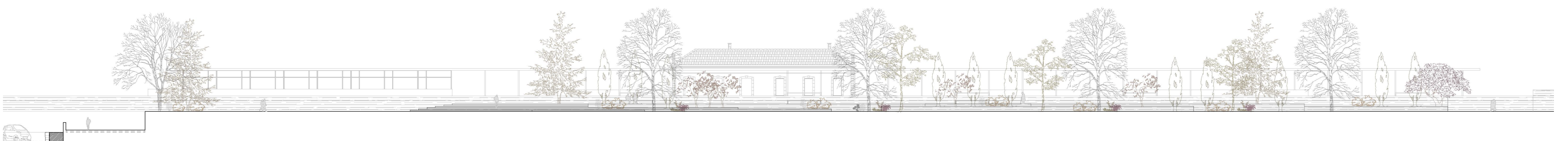
INSERCIÓN EL ENTORNO



Alzado por la calle constitución Esc. 1/400



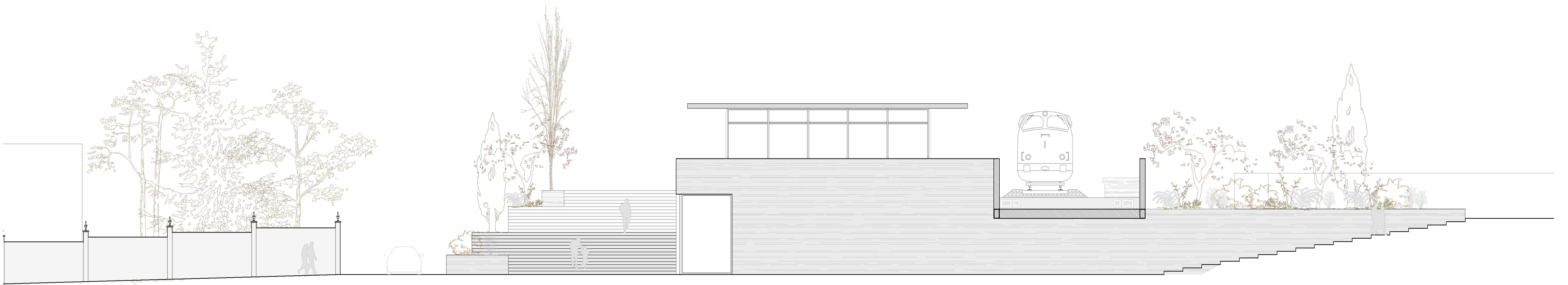
Planta general Esc. 1/500



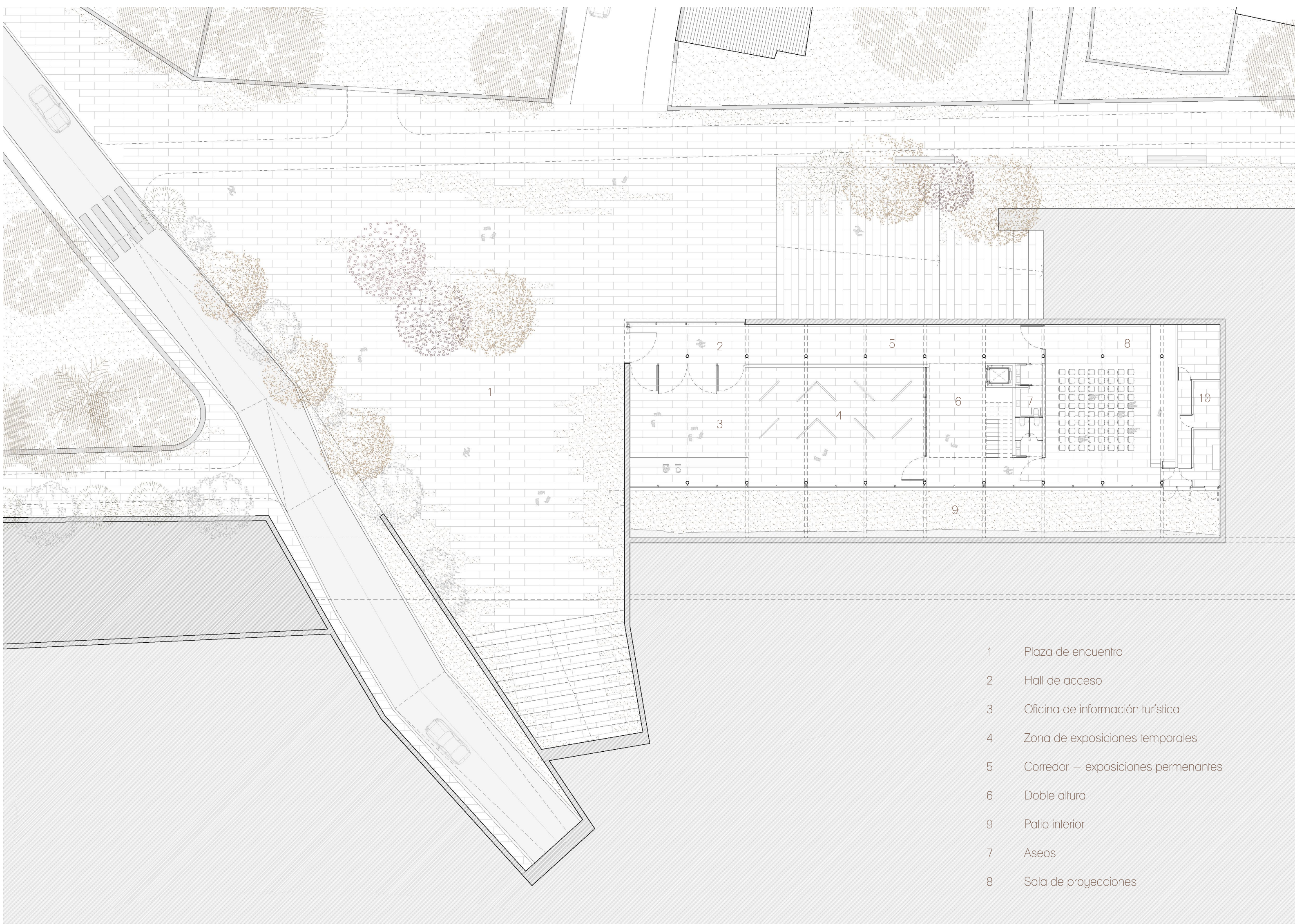
Alzado por la calle de la Estación Esc. 1/400

3

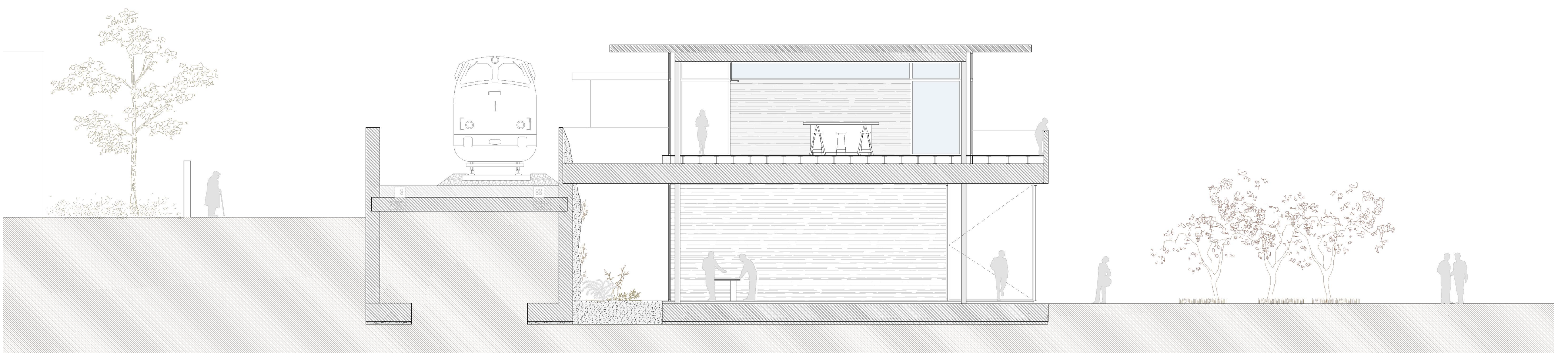
EL ZÓCALO



Alzado oeste Esc. 1/150

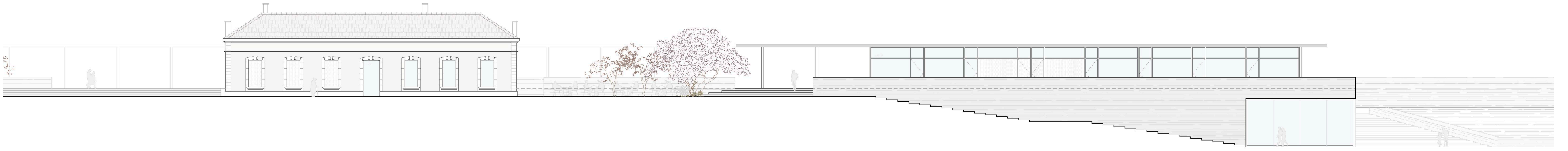


Ariba: Planta de acceso Esc. 1/250
 Abajo: Sección por el acceso Esc. 1/100
 esc.



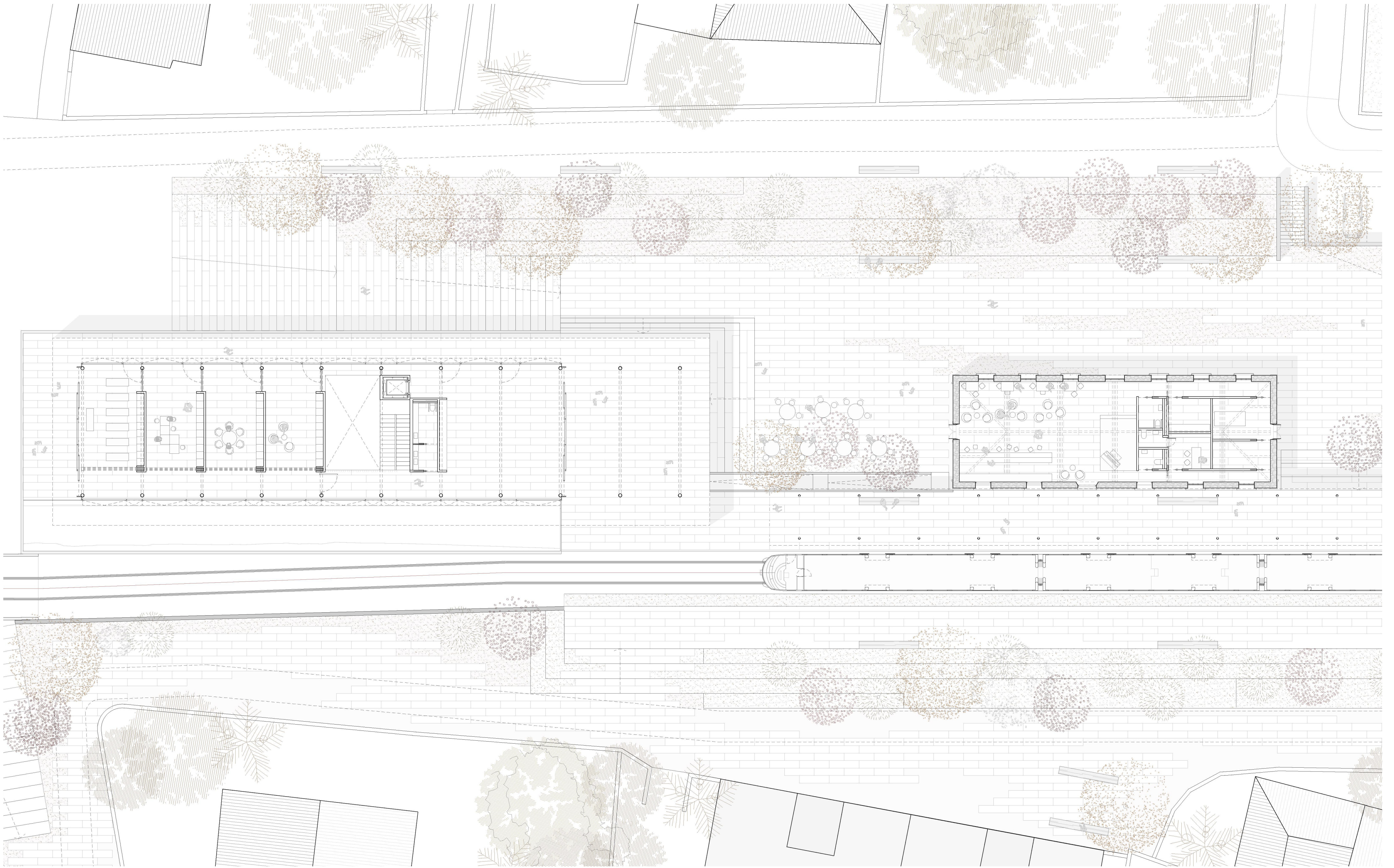
4

LA MARQUESINA



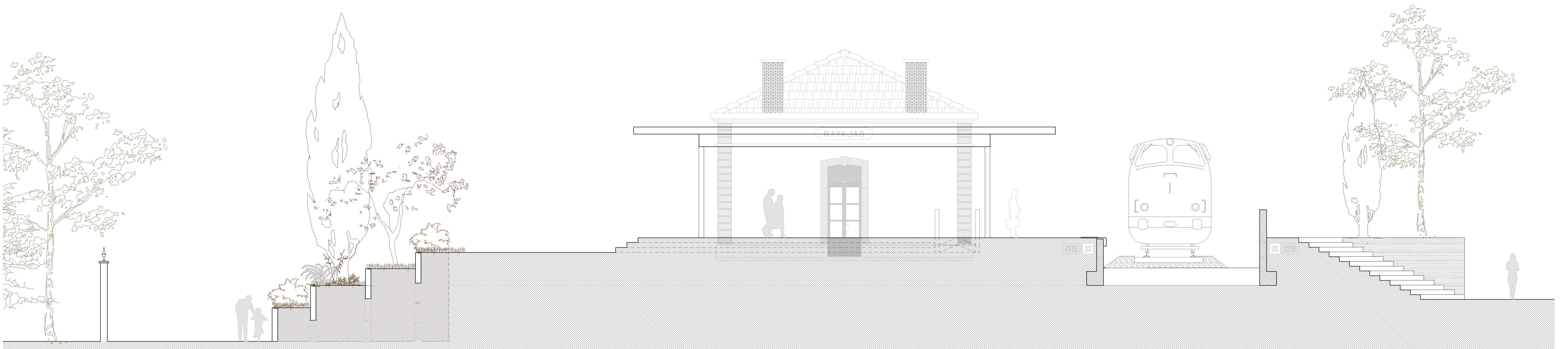
Alzado norte

Esc. 1/250



Arriba: Planta superior
Abajo: Acceso al andén

Esc. 1/200
Esc. 1/100



MATERIALIZACIÓN

CUBIERTA

- CU01** / Chapa de acero inoxidable de cubiertas $\phi=15$ mm acabado mateado; soldadura a un perfil en aluminio de color porcelanado.
- CU02** / Perfil aluminio de acero inoxidable (AN) y (BR).
- CU03** / Barrigón de fijación de pesadores, l. barrigón ligero con acilias; inoxidable.
- CU04** / Molde de equitación $\phi=15$ mm.
- CU05** / Laminado porcelánico autoprotectido.
- CU06** / Laminado porcelánico autoprotectido de molado.
- CU07** / Panel sandwich, Tornaflex Dachs 2/100/020/1/1.
- CU08** / Bivida estandarizada (Barridos con conexiones de cubiertas).
- CU09** / Laminado aluminio.

ESTRUCTURA

- ES01** / Viga de acero tipo IPE 300mm.
 - ES02** / Perfil de acero tipo tubular de 20x50x3mm.
 - ES03** / Hormigón, (Estructura perimetral de la carpintería cablea Perfil de acero tipo tubular de 20x50x3mm).
 - ES04** / Chapa de acero $\phi=15$ unido mediante modos eólicos.
 - ES05** / Soporte de acero tipo Tubular calavera de D180x8.
- ES06** / Viga de conexión del acero de 1 (A-30), Muro compuesto $\phi=1-200$ + $\phi=10$ con sistema de aislamiento + "Chapa" en la cara interior del muro".
 Acabado intemperado.
 Impresión de canalización del muro en la sección Constructiva Longitudinal.
- ES08** / Soporte metálico tipo Tubular.
 - ES07** / Vigas de carpintería de 1 (A-30) 200x200mm, l. barrigón intemperado.
 - ES09** / Pasador de base de 1 (A-30) de $\phi=28$ con Acabado intemperado.

CERRAMIENTOS

- CE01** / Cerramiento acristalado compuesto por una hoja superior abatible y dos hojas inferiores, una fija y una paccionable. Vidrios laminados de seguridad eólicos.
- CE02** / Cerramiento acristalado laminado con seguridad dibujo por vidrio.
- CE03** / Cerramiento aluminio de aluminio intemperado.
- CE04** / Cerramiento acristalado con marco TEDI FAL, modo SOLE, con hoja fija.
- CE05** / Perfil metálico.
- CE06** / Ventanillas de aluminio con galleta.
- CE07** / Chapa metálica aluminada mediante modos eólicos.
- CE08** / Cerramiento acristalado.

INSTALACIONES

- IN01** / Canalón de PVC 250mm para recogida de pluviales.
- IN02** / Calefacción sobre de tubos de vacío.
- IN03** / Iluminación interior, Tipo LED sobre rasante en falso techo, cableado eléctrico.
- IN04** / Iluminación exterior, Tipo LED sobre rasante en falso techo, cableado eléctrico.
- IN05** / Sistema de distribución controlado de climatización variable vca-vac.
- IN06** / Iluminación interior en muros, TIRA LED, instalación visto sobre perfil de acero tipo L.
- IN07** / Iluminación exterior en falso techo, Instalación visto sobre perfil tipo L.
- IN08** / Iluminación exterior, apliques de pared modelo CARRÉ.
- IN09** / Iluminación exterior por Tira LED visto rasgado sobre viga metálica IPE.

REVESTIMIENTOS, PAVIMENTOS Y FALSOS TECHOS

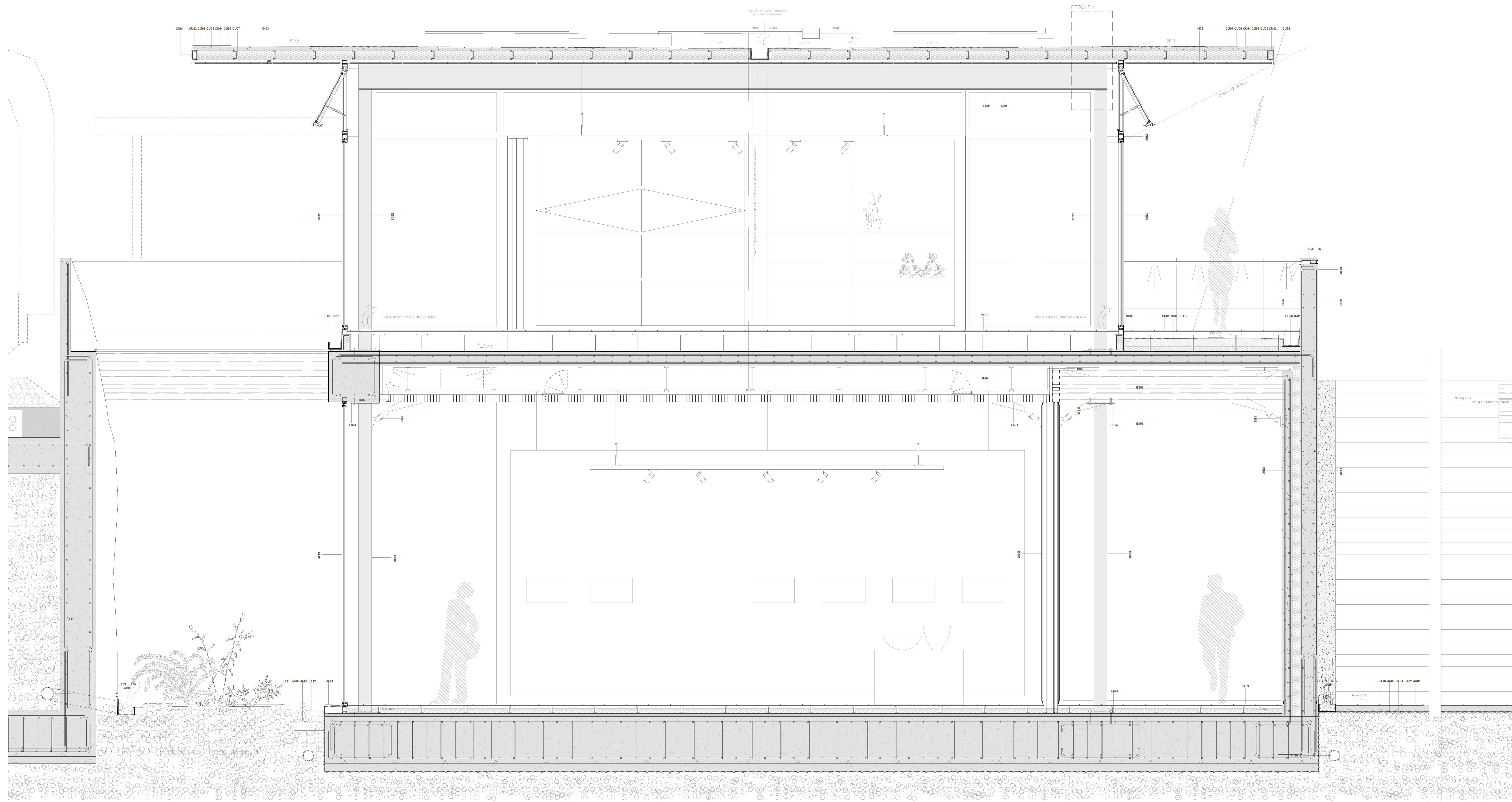
- PA01** / Falso techo suspendido formado por láminas metálicas pigmentadas.
- PA02** / Iluminación exterior, power ceiling formado por placas de aluminio con junta cerada.
- PA03** / Iluminación exterior, autoadhesivo de placas de aluminio.
- PA04** / Falso.

JARDÍN

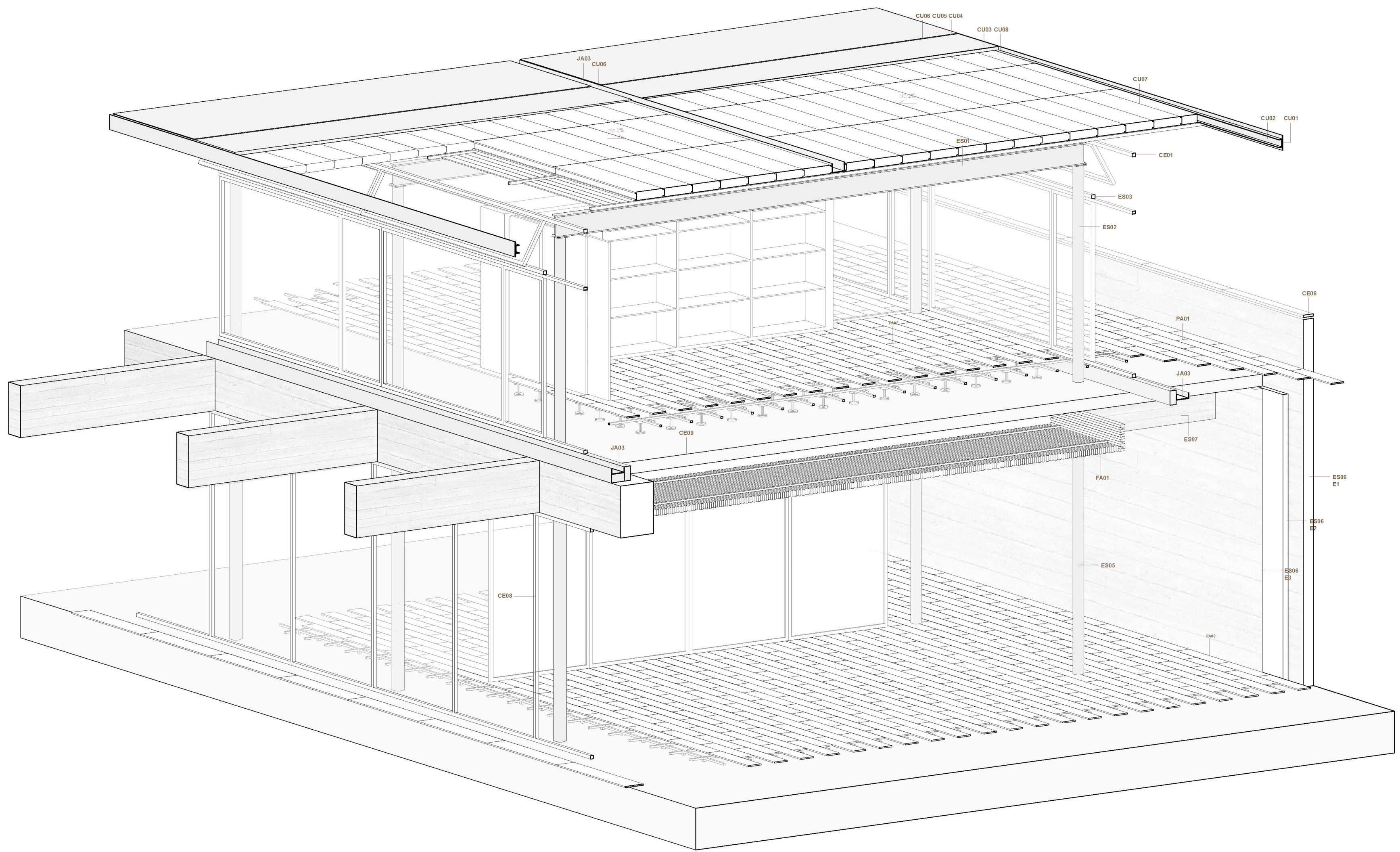
- JA01** / Falso techo exterior del jardín, pavimento de placas o pavimento con junta cerada.
- JA02** / Solera de hormigón con pesadores interiores para conducción de aguas.

- JA03** / Canalón o rigido de aluminio perforado.
- JA04** / Laminado porcelánico autoprotectido.
- JA05** / Reflector de aluminio porcelánico.
- JA06** / Lámina aluminio.
- JA07** / Laminado porcelánico.
- JA08** / Bivida tipo para hechas impermeables.
- JA09** / Bivida tipo para hechas impermeables.
- JA10** / Bivida tipo para hechas impermeables.
- JA11** / Chapa de acero inoxidable.

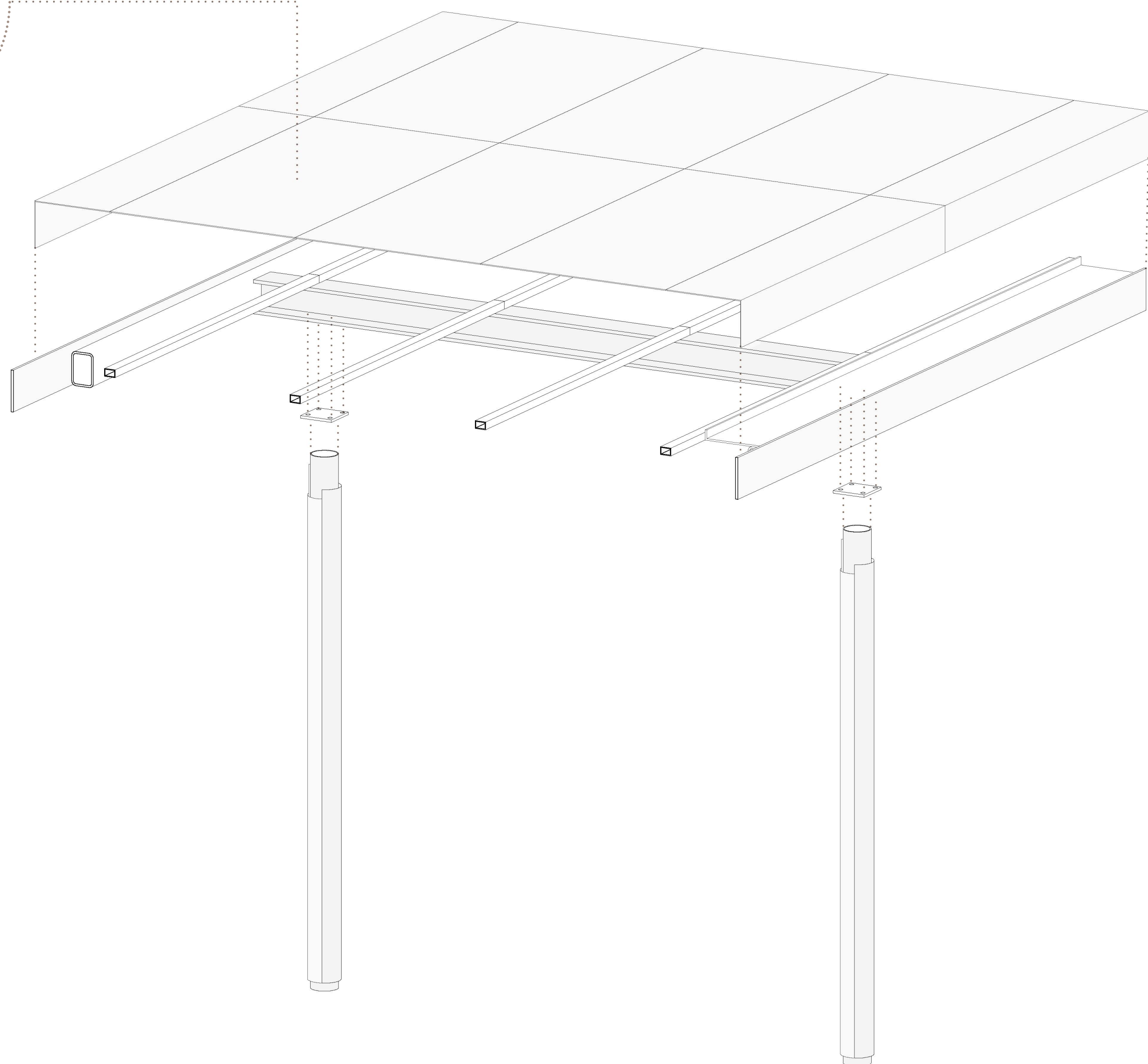
"El pavimento exterior dispondrá con junta cerada para que el agua discurra hasta los puntos de canalización previstos."



LA ESTRUCTURA



Axonometría del nuevo edificio



Axonometría de la marquesina

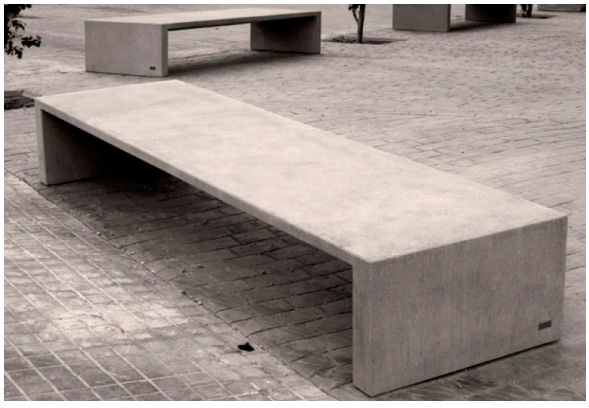
LA ANTIGUA ESTACION

1



Pavimento exterior: gres porcelánico rectificado antideslizante de la colección "concrete" de PORCELANOSA, color arena.
*El pavimento exterior dispondrá con junta cerrada para que el agua discorra hasta los puntos de canalización previstos.

2

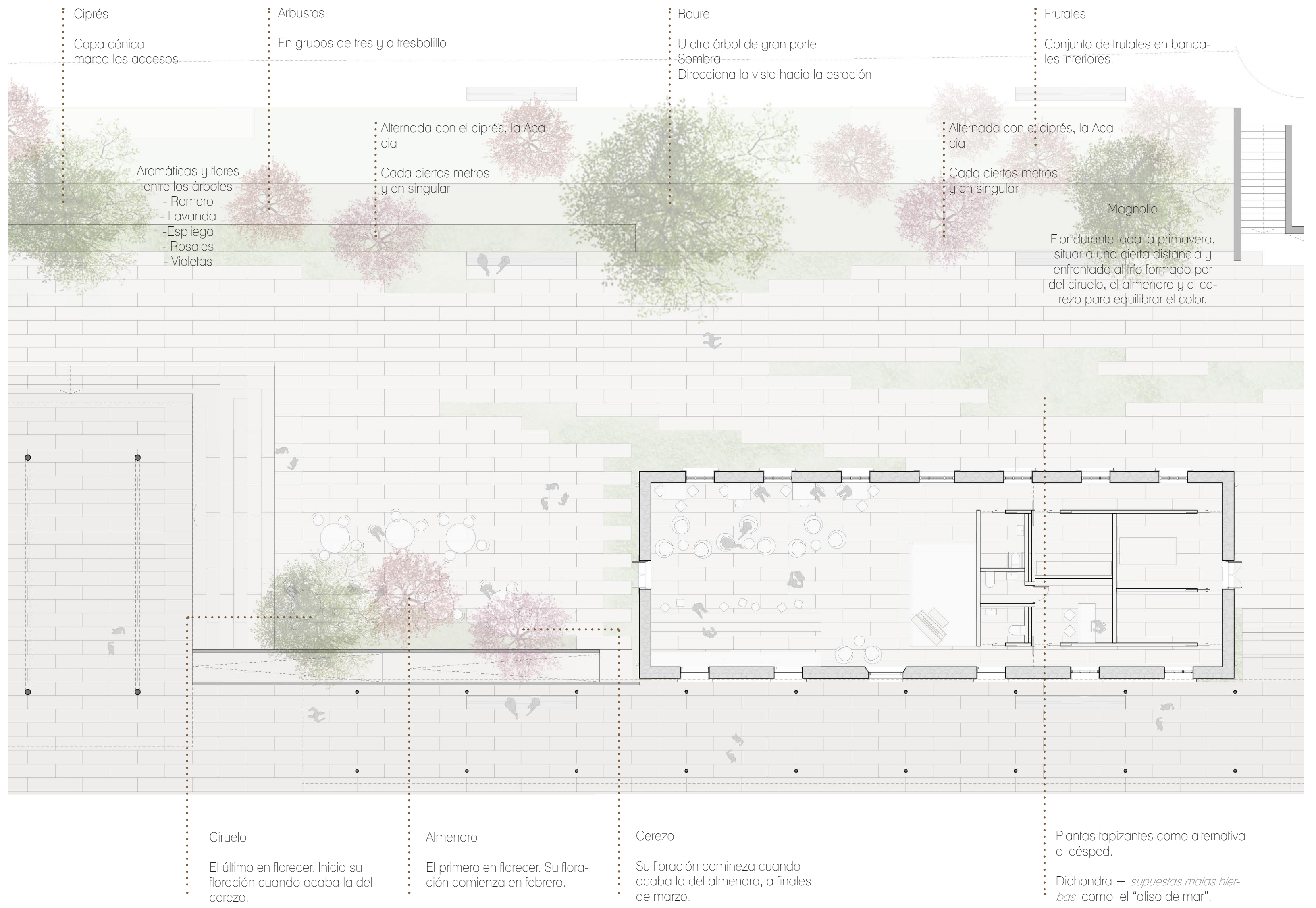


mobiliario urbano
Bancos de hormigón. El hormigón se asemejará al empleado en los muros exteriores.

3



Iluminación exterior: farolillos solares JUNE (ver Anexo I)



* El conjunto formado por el Cerezo, el Ciruelo y el Almendro, tres árboles con la floración encadenada, simboliza el paso del tiempo y se repite en la nueva plaza de acceso.

Detalle del jardín

Esc. 1/100

