

ESCUELA TÉCNICA SUPERIOR
DE INGENIERÍA DE CAMINOS,
CANALES Y PUERTOS.

PROYECTO:

ESTUDIO DE SOLUCIONES PARA LA EJECUCIÓN DE UN ENLACE
ENTRE LAS CARRETERAS A-352 Y AL-8104 EN EL MUNICIPIO DE
CUEVAS DEL ALMANZORA EN LA PROVINCIA DE ALMERÍA.

AUTORES:

CANTISANO MULERO, ÁNGEL.
RUIZ LÓPEZ, MIGUEL.

PLANO:

PLANTA GENERAL
DIAMANTE DE PESAS

ESCALA:

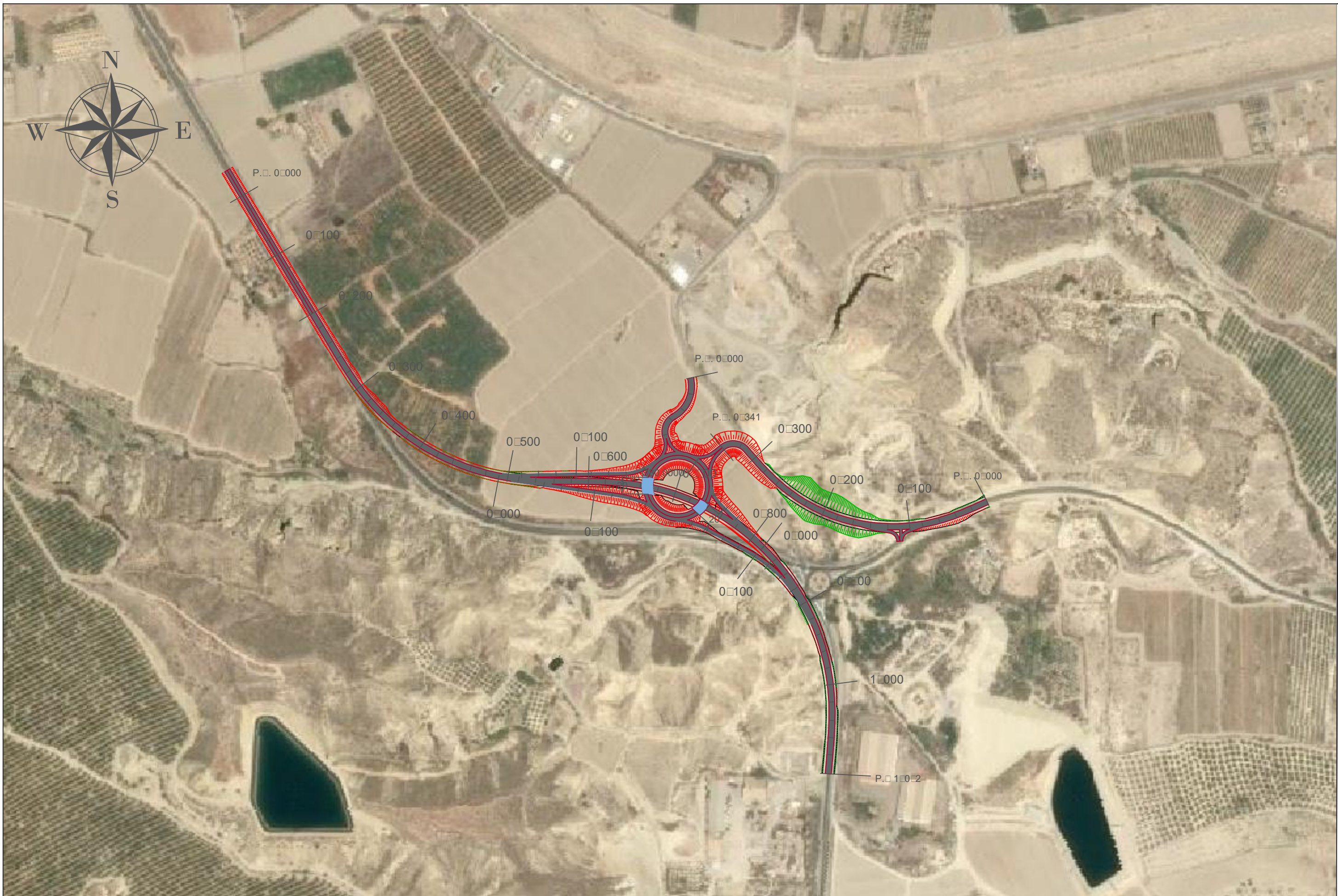
1:4000

ESCALA GRÁFICA:



Nº:

1/1



ESCUELA TÉCNICA SUPERIOR
DE INGENIERÍA DE CAMINOS,
CANALES Y PUERTOS.

PROYECTO:

ESTUDIO DE SOLUCIONES PARA LA EJECUCIÓN DE UN ENLACE
ENTRE LAS CARRETERAS A-352 Y AL-8104 EN EL MUNICIPIO DE
CUEVAS DEL ALMANZORA EN LA PROVINCIA DE ALMERÍA.

AUTORES:

CANTISANO MULERO, ÁNGEL.
RUIZ LÓPEZ, MIGUEL.

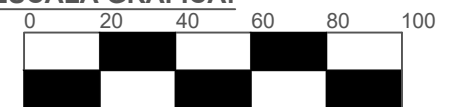
PLANO:

PLANTA GENERAL
GLORIETA A DISTINTO
NIVEL

ESCALA:

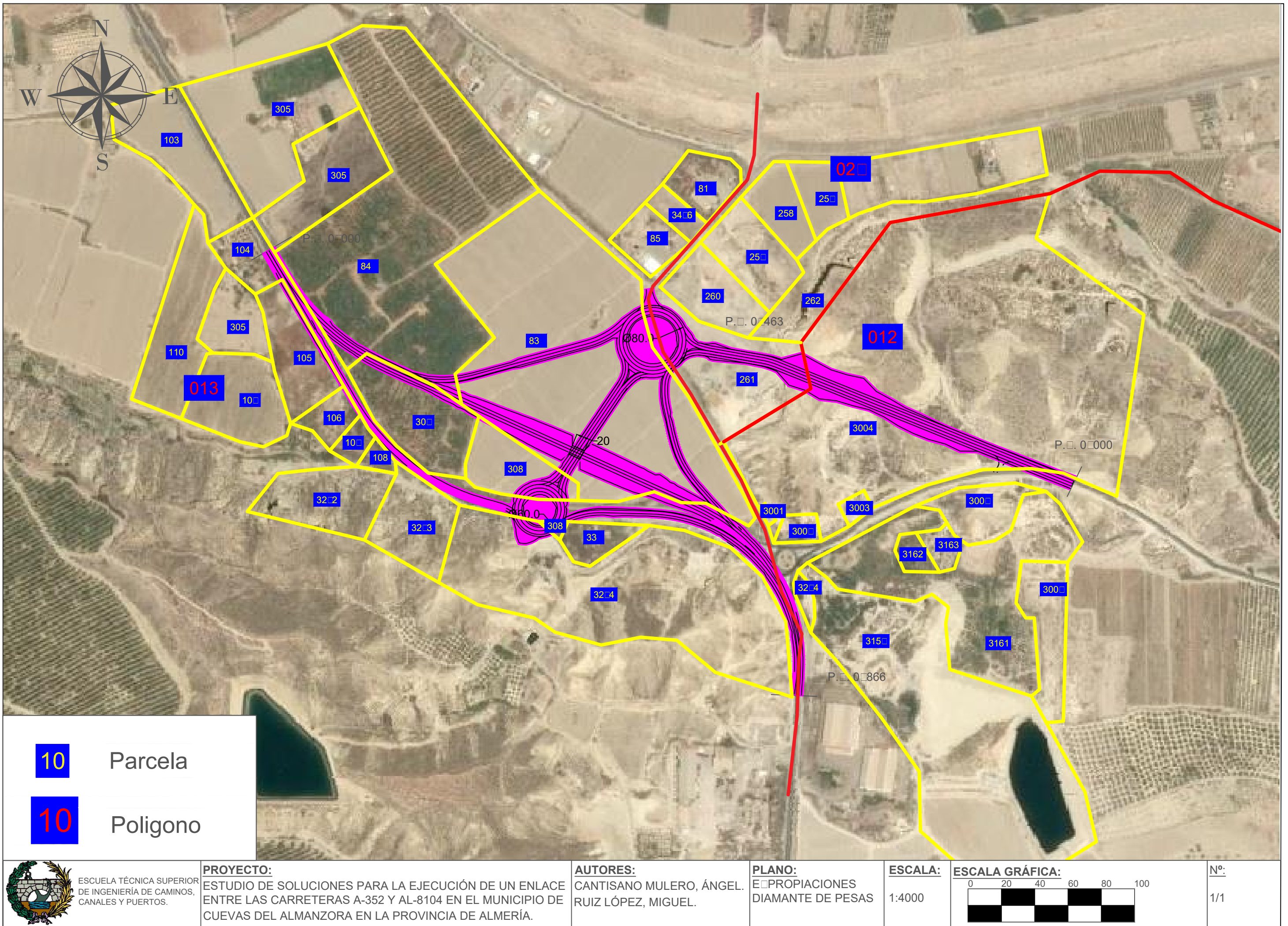
1:4000

ESCALA GRÁFICA:



Nº:

1/1



10

Parcela

10

Poligono



ESCUELA TÉCNICA SUPERIOR
DE INGENIERÍA DE CAMINOS,
CANALES Y PUERTOS.

PROYECTO:

ESTUDIO DE SOLUCIONES PARA LA EJECUCIÓN DE UN ENLACE
ENTRE LAS CARRETERAS A-352 Y AL-8104 EN EL MUNICIPIO DE
CUEVAS DEL ALMANZORA EN LA PROVINCIA DE ALMERÍA.

AUTORES:

CANTISANO MULERO, ÁNGEL.
RUIZ LÓPEZ, MIGUEL.

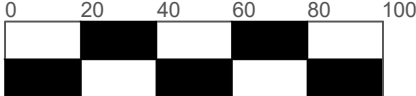
PLANO:

EPROPIACIONES
DIAMANTE DE PESAS

ESCALA:

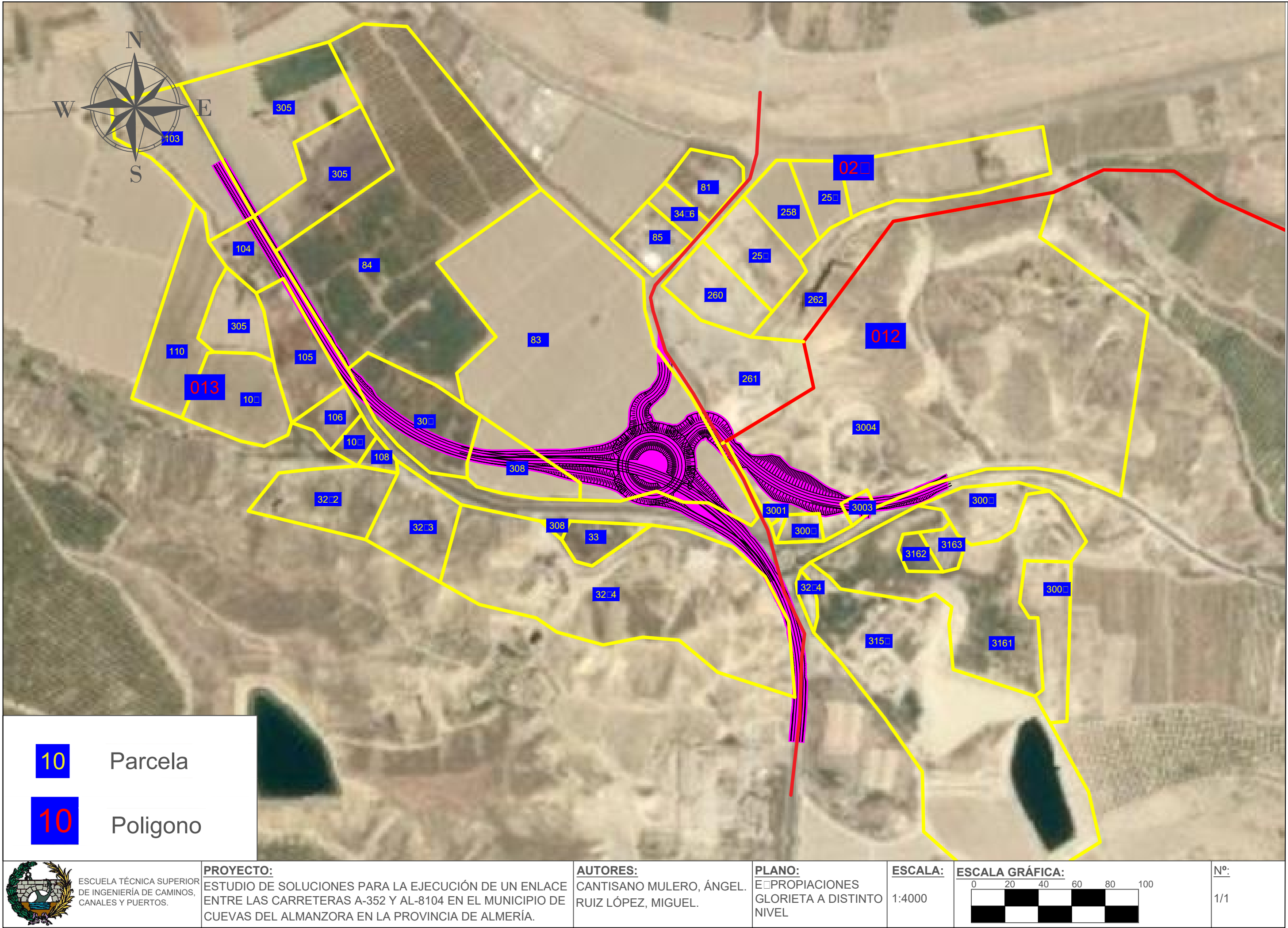
1:4000

ESCALA GRÁFICA:



Nº:

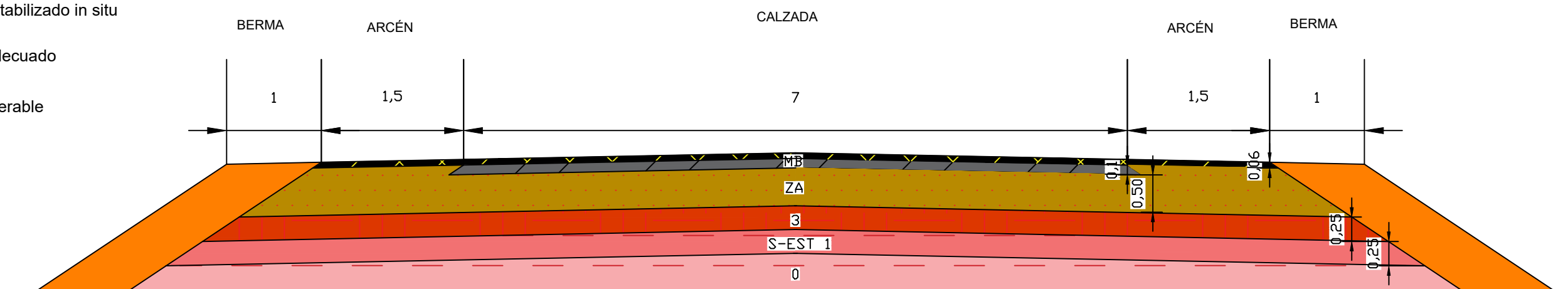
1/1



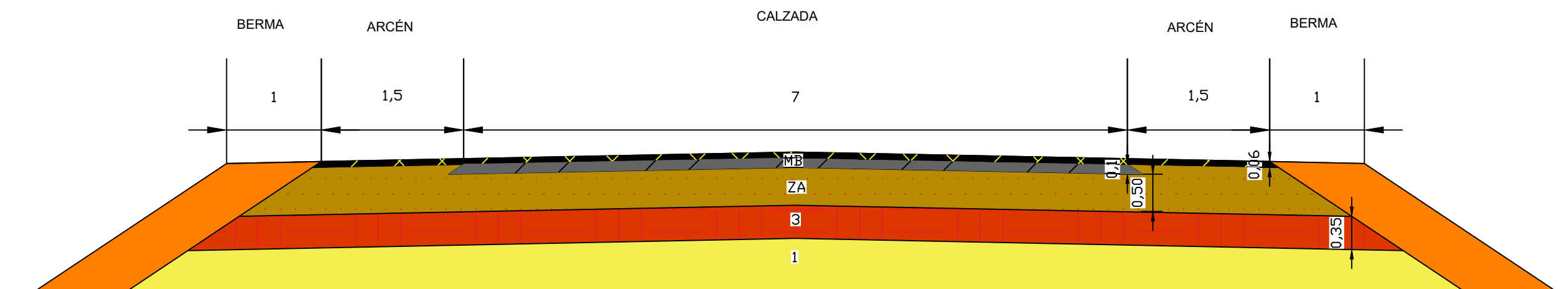
- AC16 sur 60/0 s
- AC22 sur 60/0 s
- Zorra artificial
- Suelo seleccionado
- Suelo estabilizado in situ
- Suelo adecuado
- Suelo tolerable

SECCIÓN TIPO A-352

3121-TOLERABLE



3121-ADECUADO



ESCUELA TÉCNICA SUPERIOR
DE INGENIERÍA DE CAMINOS,
CANALES Y PUERTOS.

PROYECTO:

ESTUDIO DE SOLUCIONES PARA LA EJECUCIÓN DE UN ENLACE
ENTRE LAS CARRETERAS A-352 Y AL-8104 EN EL MUNICIPIO DE
CUEVAS DEL ALMANZORA EN LA PROVINCIA DE ALMERÍA.

AUTORES:

CANTISANO MULERO, ÁNGEL.
RUIZ LÓPEZ, MIGUEL.

PLANO:

SECCIONES TIPO

ESCALA:

1:50

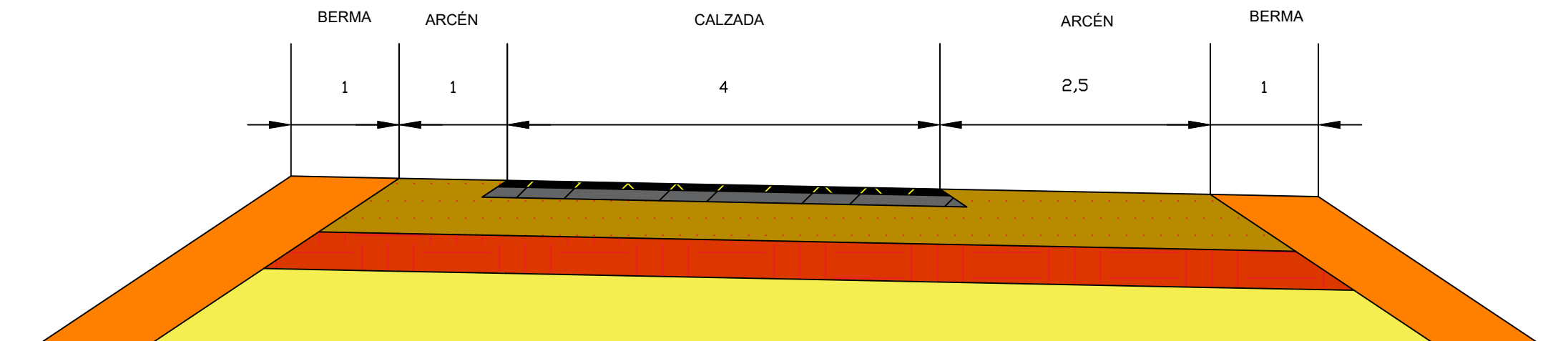
ESCALA GRÁFICA:



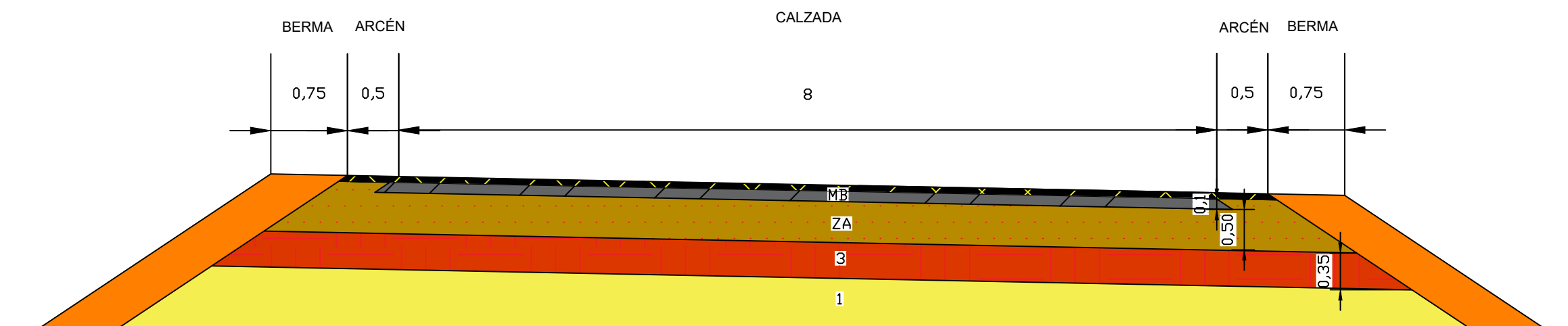
Nº:

2/3

RAMAL



GLORIETA



ESCUELA TÉCNICA SUPERIOR
DE INGENIERÍA DE CAMINOS,
CANALES Y PUERTOS.

PROYECTO:

ESTUDIO DE SOLUCIONES PARA LA EJECUCIÓN DE UN ENLACE
ENTRE LAS CARRETERAS A-352 Y AL-8104 EN EL MUNICIPIO DE
CUEVAS DEL ALMANZORA EN LA PROVINCIA DE ALMERÍA.

AUTORES:

CANTISANO MULERO, ÁNGEL.
RUIZ LÓPEZ, MIGUEL.

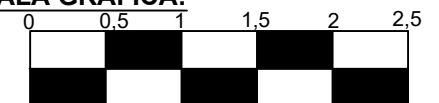
PLANO:

SECCIONES TIPO

ESCALA:

1:50

ESCALA GRÁFICA:



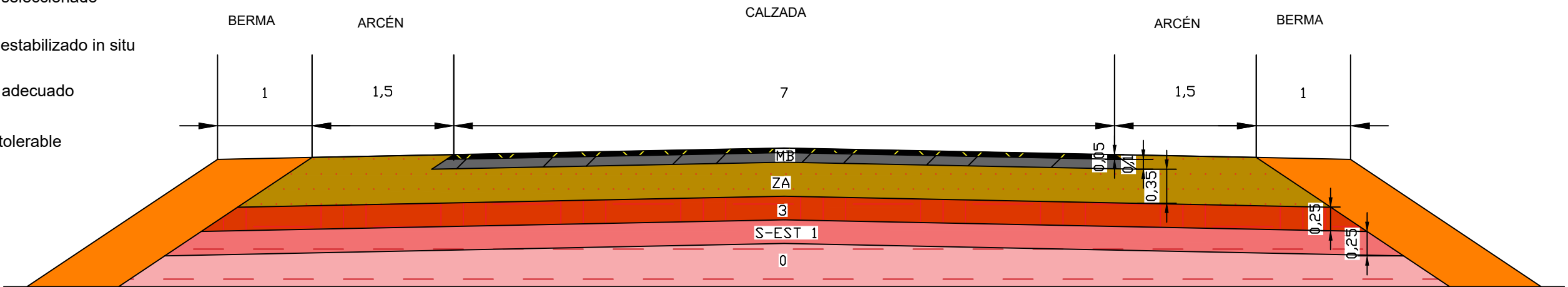
Nº:

3/3

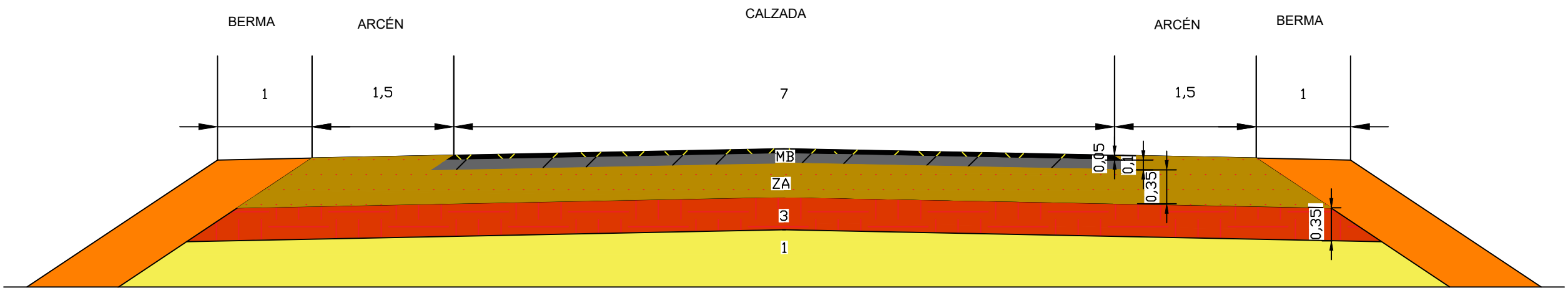
SECCIÓN TIPO A-352

3221-TOLERABLE

- AC16 sur 60/0 s
- AC22 sur 60/0 s
- Zorra artificial
- Suelo seleccionado
- Suelo estabilizado in situ
- Suelo adecuado
- Suelo tolerable



3221-ADECUADO



ESCUELA TÉCNICA SUPERIOR
DE INGENIERÍA DE CAMINOS,
CANALES Y PUERTOS.

PROYECTO:

ESTUDIO DE SOLUCIONES PARA LA EJECUCIÓN DE UN ENLACE
ENTRE LAS CARRETERAS A-352 Y AL-8104 EN EL MUNICIPIO DE
CUEVAS DEL ALMANZORA EN LA PROVINCIA DE ALMERÍA.

AUTORES:

CANTISANO MULERO, ÁNGEL.
RUIZ LÓPEZ, MIGUEL.

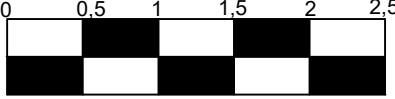
PLANO:

SECCIONES TIPO

ESCALA:

1:50

ESCALA GRÁFICA:

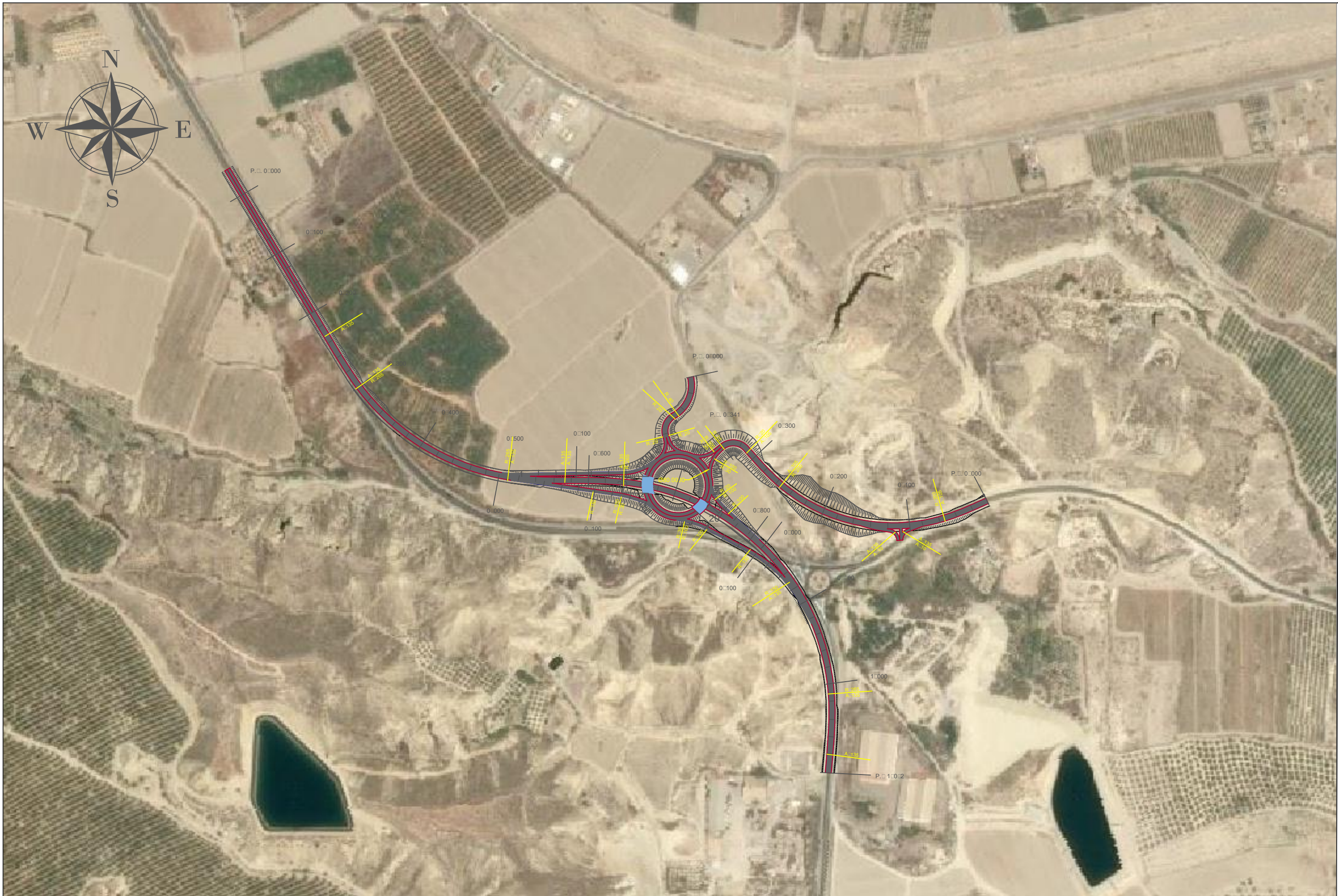


Nº:

1/3



1/1



ESCUELA TÉCNICA SUPERIOR
DE INGENIERÍA DE CAMINOS,
CANALES Y PUERTOS.

PROYECTO:

ESTUDIO DE SOLUCIONES PARA LA EJECUCIÓN DE UN ENLACE
ENTRE LAS CARRETERAS A-352 Y AL-8104 EN EL MUNICIPIO DE
CUEVAS DEL ALMANZORA EN LA PROVINCIA DE ALMERÍA.

AUTORES:

CANTISANO MULERO, ÁNGEL.
RUIZ LÓPEZ, MIGUEL.

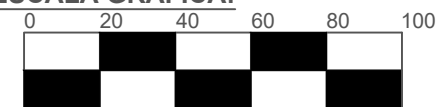
PLANO:

PLANO DE TRAZADO
GLORIETA A DISTINTO
NIVEL

ESCALA:

1:4000

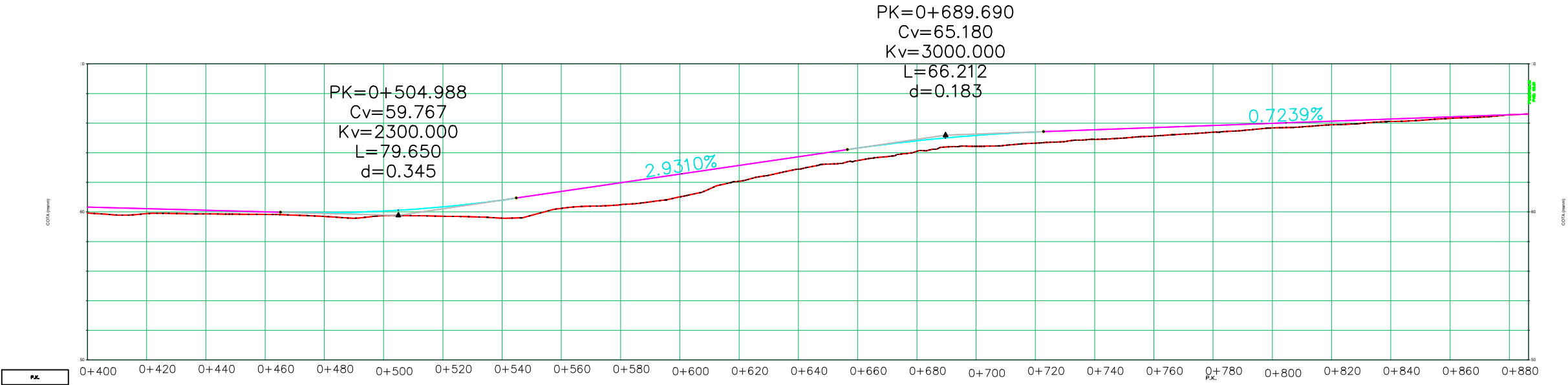
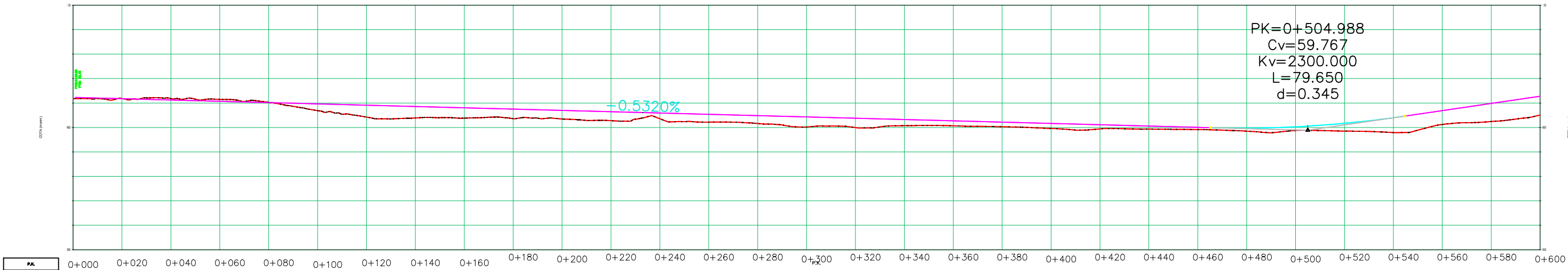
ESCALA GRÁFICA:



Nº:

1/1

A-352



ESCUELA TÉCNICA SUPERIOR
DE INGENIERÍA DE CAMINOS,
CANALES Y PUERTOS.

PROYECTO:
ESTUDIO DE SOLUCIONES PARA LA EJECUCIÓN DE UN ENLACE
ENTRE LAS CARRETERAS A-352 Y AL-8104 EN EL MUNICIPIO DE
CUEVAS DEL ALMANZORA EN LA PROVINCIA DE ALMERÍA.

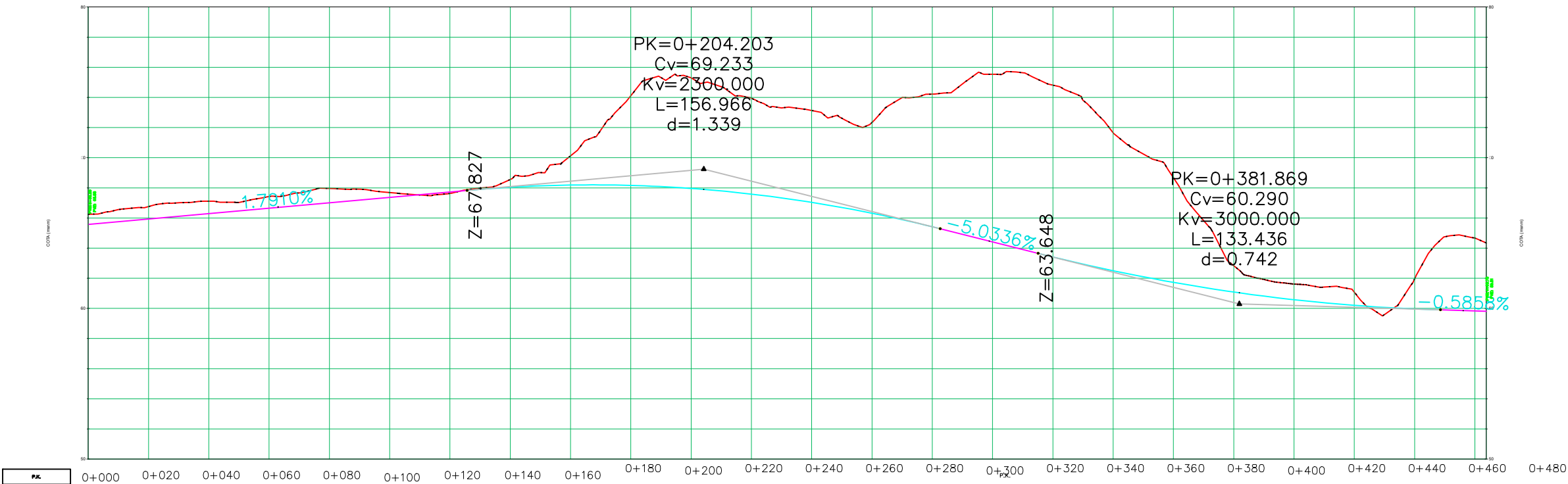
AUTORES:
CANTISANO MULERO, ÁNGEL.
RUIZ LÓPEZ, MIGUEL.

PLANO:
PERFILES LONGITUDINALES DIAMANTE DE PESAS

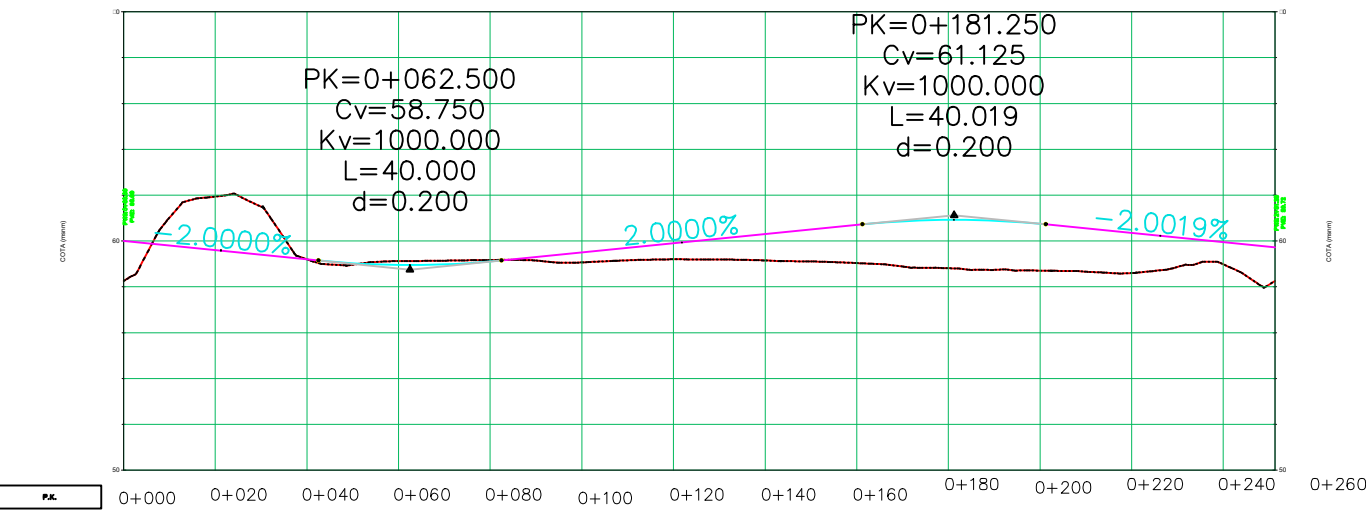
ESCALA:
H: 500
V: 50

Nº
1/3

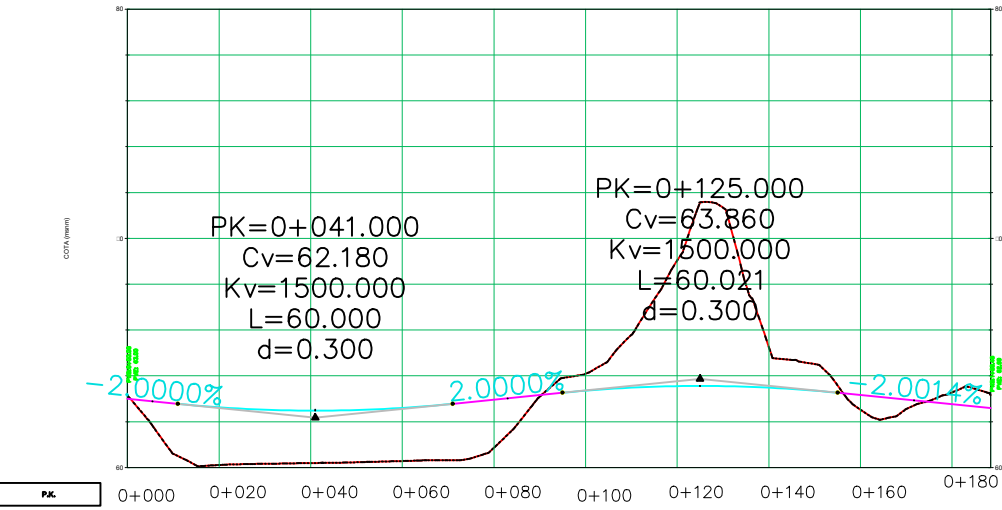
AL-8104



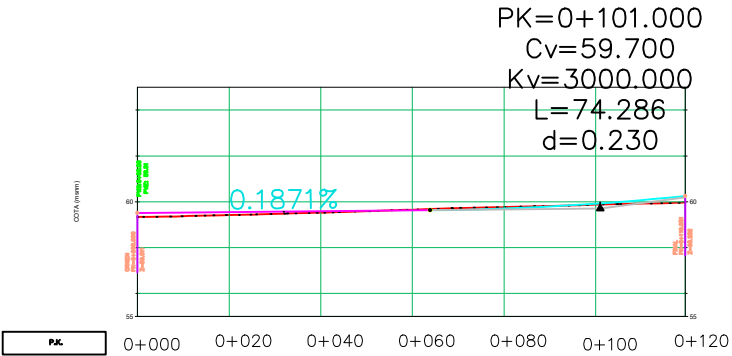
GLORIETA NORTE



GLORIETA SUR



CONEXIÓN GLORIETAS



ESCUELA TÉCNICA SUPERIOR
DE INGENIERÍA DE CAMINOS,
CANALES Y PUERTOS.

PROYECTO:
ESTUDIO DE SOLUCIONES PARA LA EJECUCIÓN DE UN ENLACE
ENTRE LAS CARRETERAS A-352 Y AL-8104 EN EL MUNICIPIO DE
CUEVAS DEL ALMANZORA EN LA PROVINCIA DE ALMERÍA.

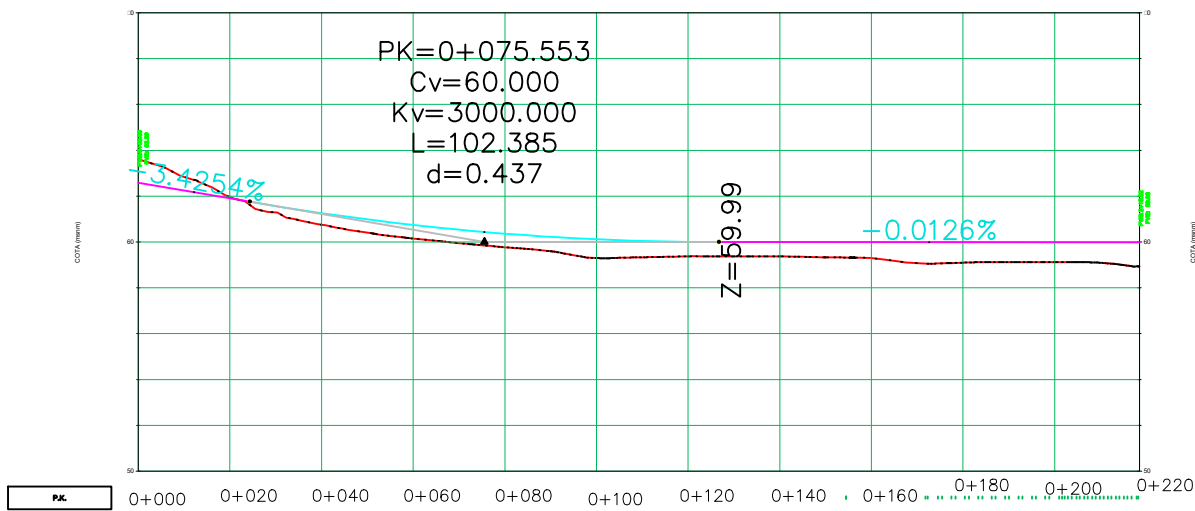
AUTORES:
CANTISANO MULERO, ÁNGEL.
RUIZ LÓPEZ, MIGUEL.

PLANO:
PERFILES LONGITUDINALES DIAMANTE DE PESAS

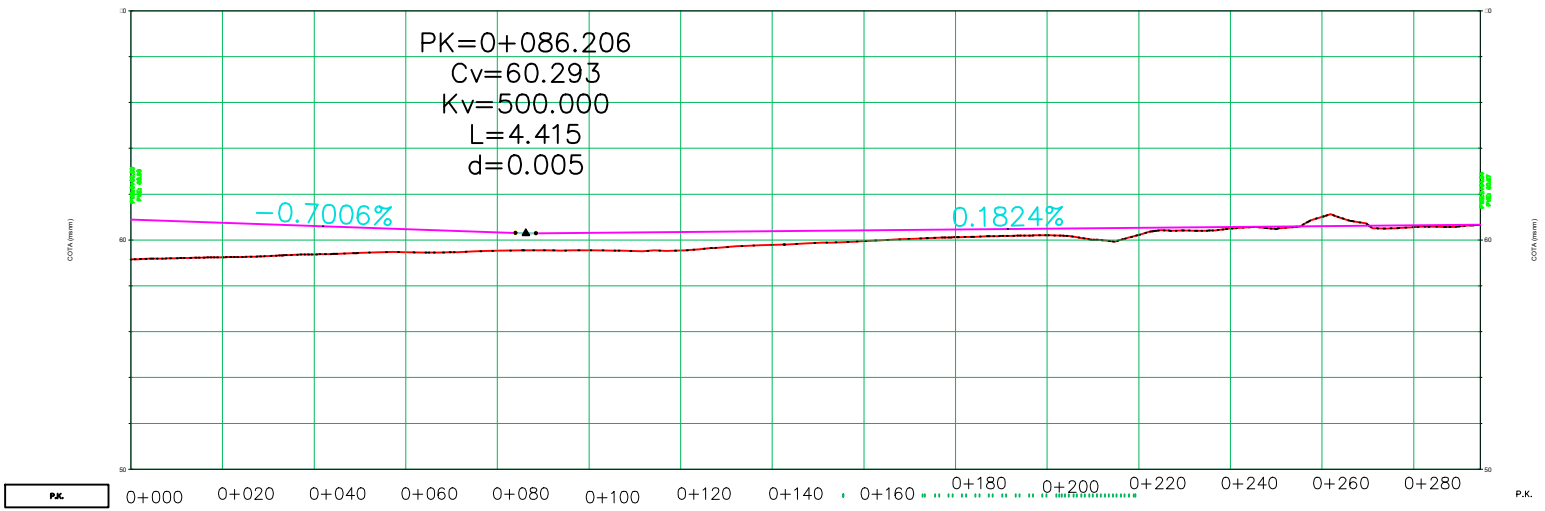
ESCALA:
H: 500
V: 50

Nº
2/3

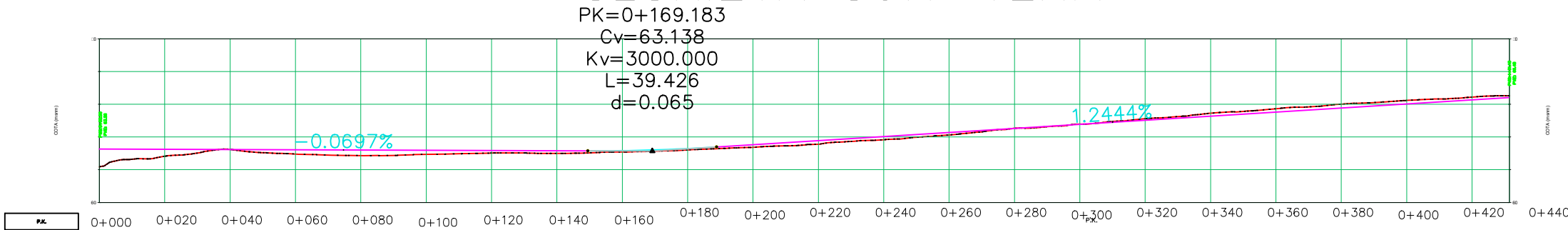
VERA—GLORIETA NORTE



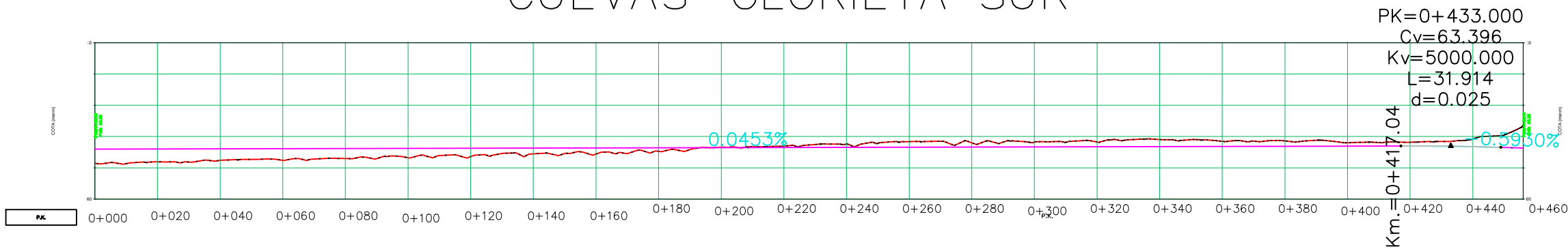
GLORIETA NORTE—CUEVAS



GLORIETA SUR—VERA



CUEVAS—GLORIETA SUR



ESCUELA TÉCNICA SUPERIOR
DE INGENIERÍA DE CAMINOS,
CANALES Y PUERTOS.

PROYECTO:

ESTUDIO DE SOLUCIONES PARA LA EJECUCIÓN DE UN ENLACE
ENTRE LAS CARRETERAS A-352 Y AL-8104 EN EL MUNICIPIO DE
CUEVAS DEL ALMANZORA EN LA PROVINCIA DE ALMERÍA.

AUTORES:

CANTISANO MULERO, ÁNGEL.
RUIZ LÓPEZ, MIGUEL.

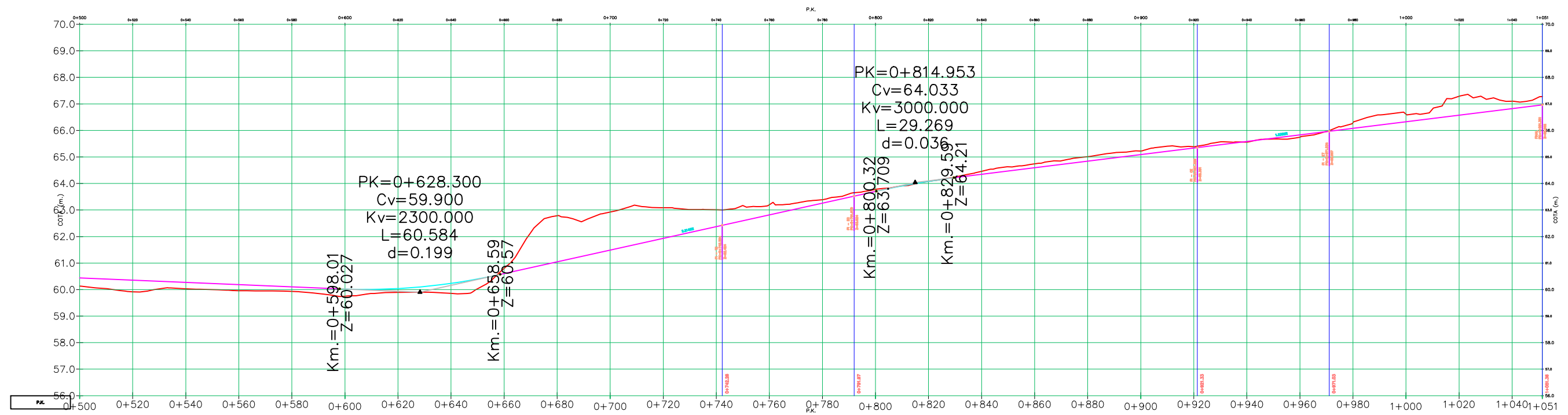
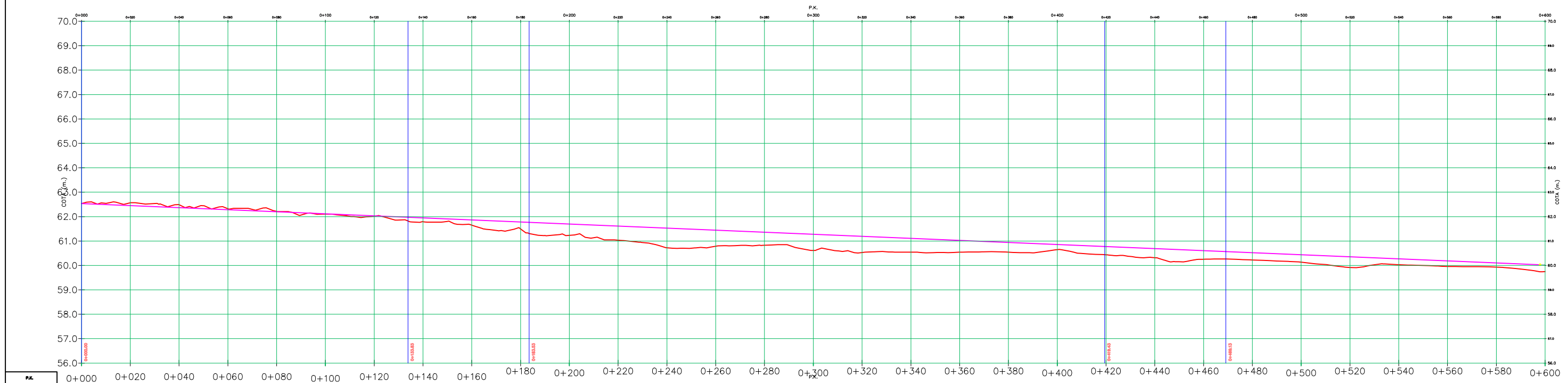
PLANO:

PERFILES LONGITUDINALES DIAMANTE DE PESAS

ESCALA:

H: 500
V: 50

A-352



ESCUELA TÉCNICA SUPERIOR
DE INGENIERÍA DE CAMINOS,
CANALES Y PUERTOS.

PROYECTO:

ESTUDIO DE SOLUCIONES PARA LA EJECUCIÓN DE UN ENLACE
ENTRE LAS CARRETERAS A-352 Y AL-8104 EN EL MUNICIPIO DE
CUEVAS DEL ALMANZORA EN LA PROVINCIA DE ALMERÍA.

AUTORES:

CANTISANO MULERO, ÁNGEL.
RUIZ LÓPEZ, MIGUEL.

PLANO:

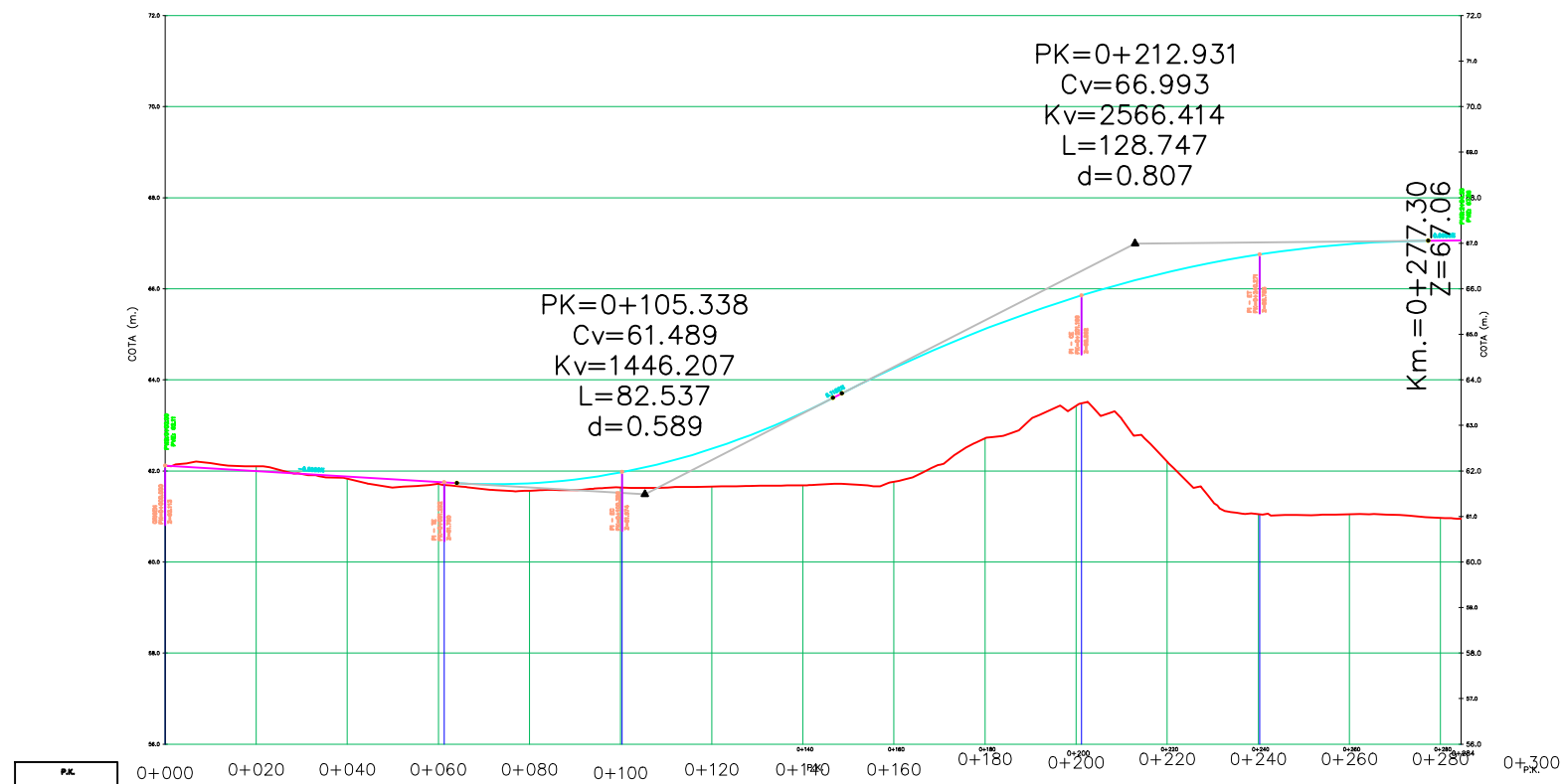
PERFILES LONGITUDINALES GLORIETA A DISTINTO
NIVEL

ESCALA:

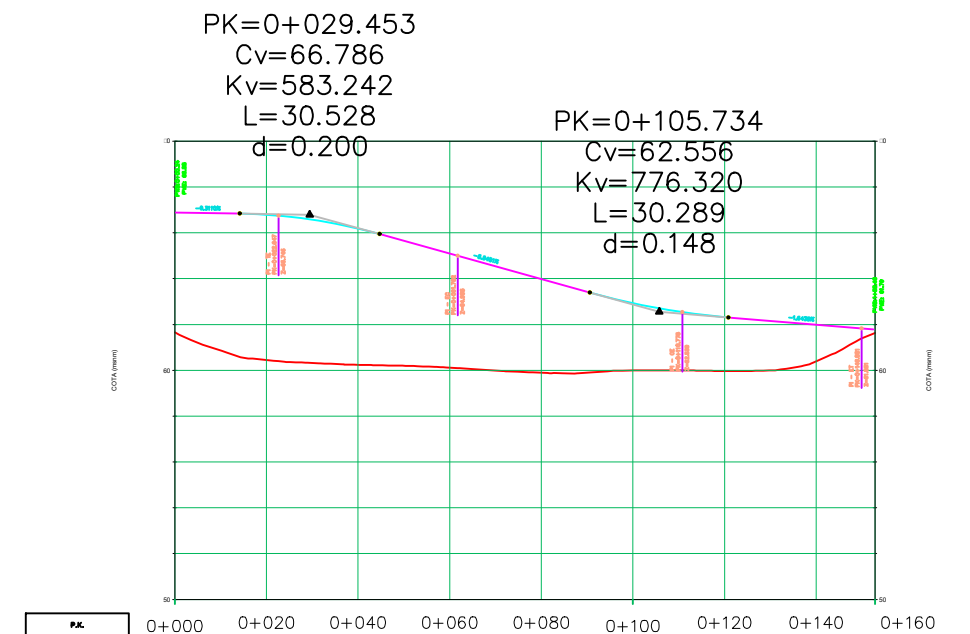
H: 500
V: 50

Nº
1/3

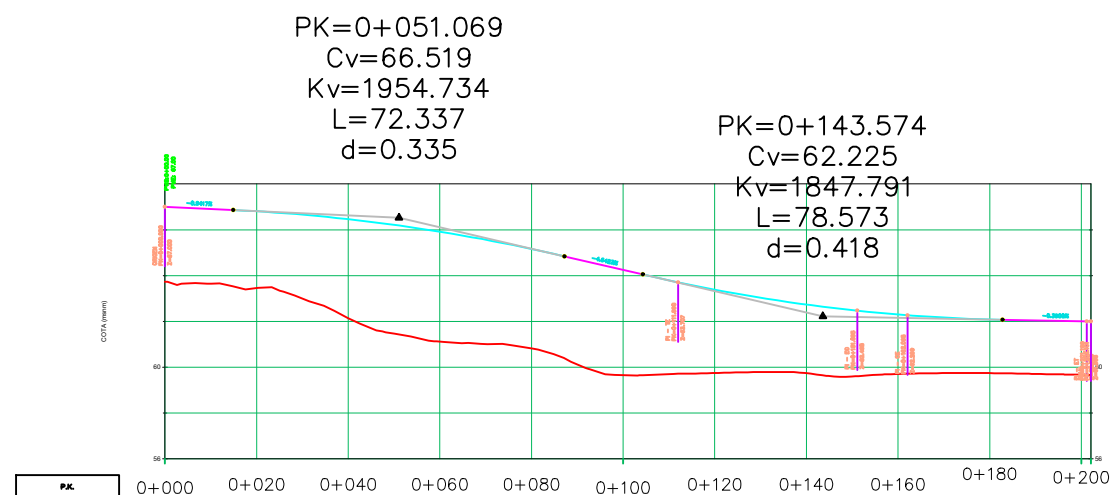
CUEVAS—GLORIETA



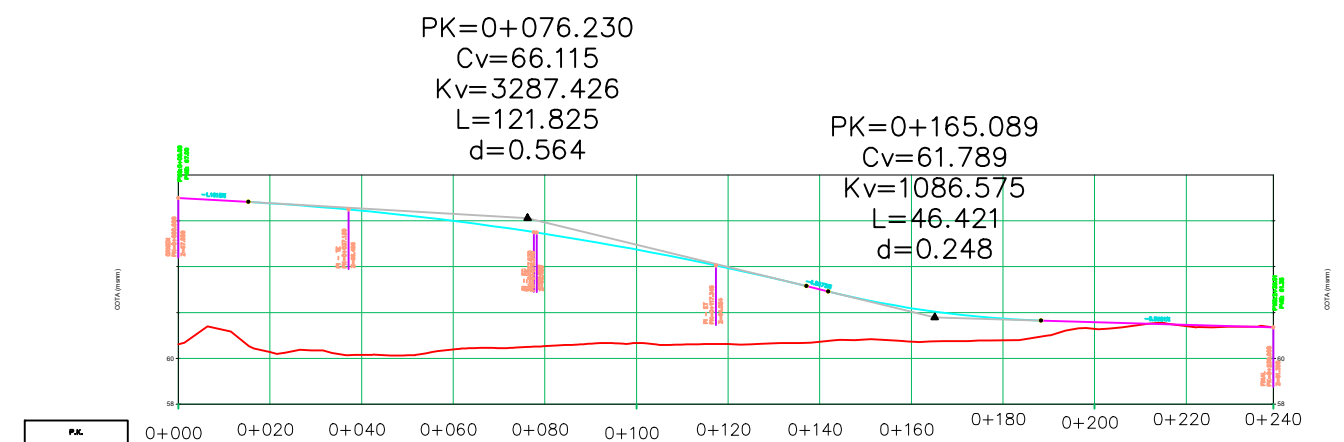
GLORIETA—VERA



VERA—GLORIETA



GLORIETA—CUEVAS



ESCUELA TÉCNICA SUPERIOR
DE INGENIERÍA DE CAMINOS,
CANALES Y PUERTOS.

PROYECTO:

ESTUDIO DE SOLUCIONES PARA LA EJECUCIÓN DE UN ENLACE
ENTRE LAS CARRETERAS A-352 Y AL-8104 EN EL MUNICIPIO DE
CUEVAS DEL ALMANZORA EN LA PROVINCIA DE ALMERÍA.

AUTORES:

CANTISANO MULERO, ÁNGEL.
RUIZ LÓPEZ, MIGUEL.

PLANO:

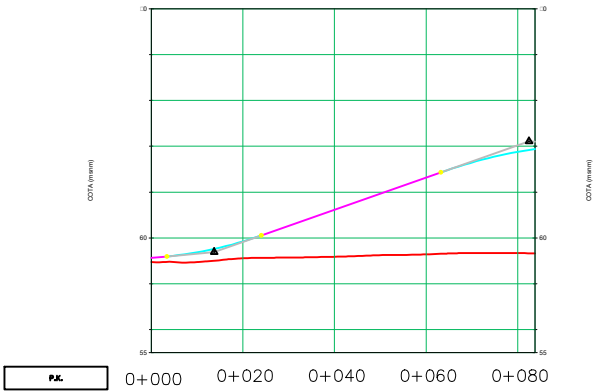
PERFILES LONGITUDINALES GLORIETA A DISTINTO
NIVEL

ESCALA:

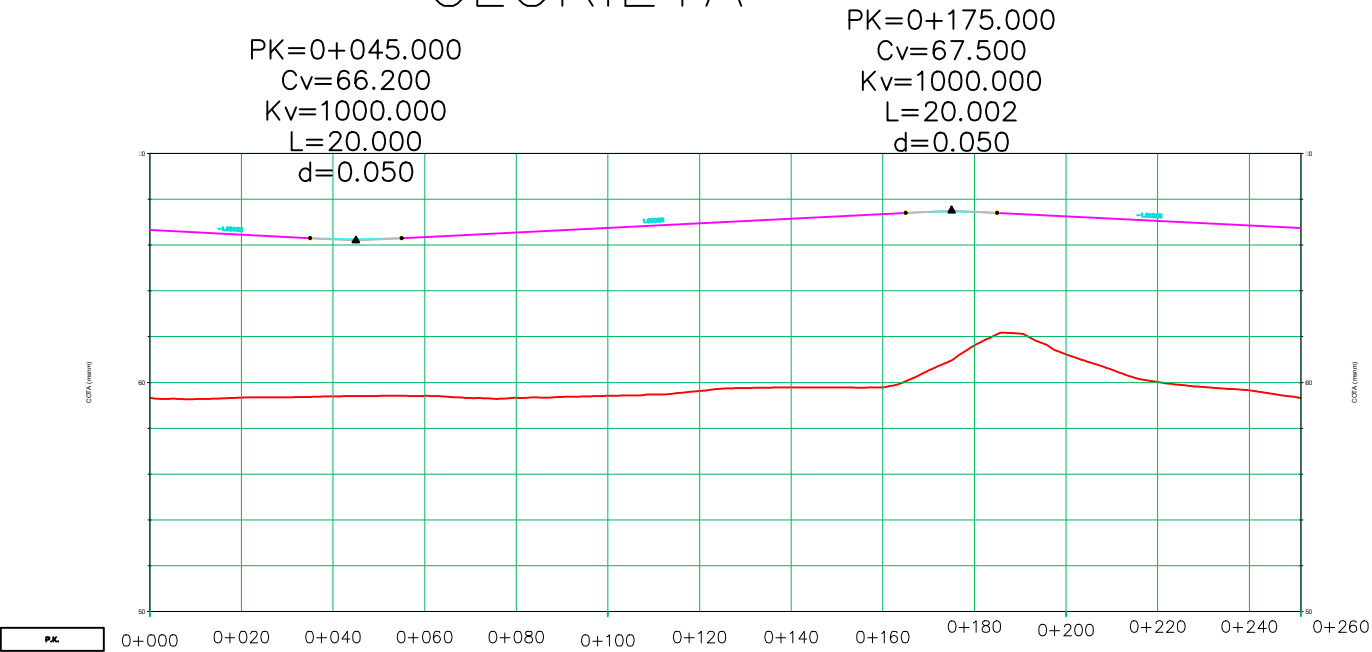
H: 500
V: 50

Nº
2/3

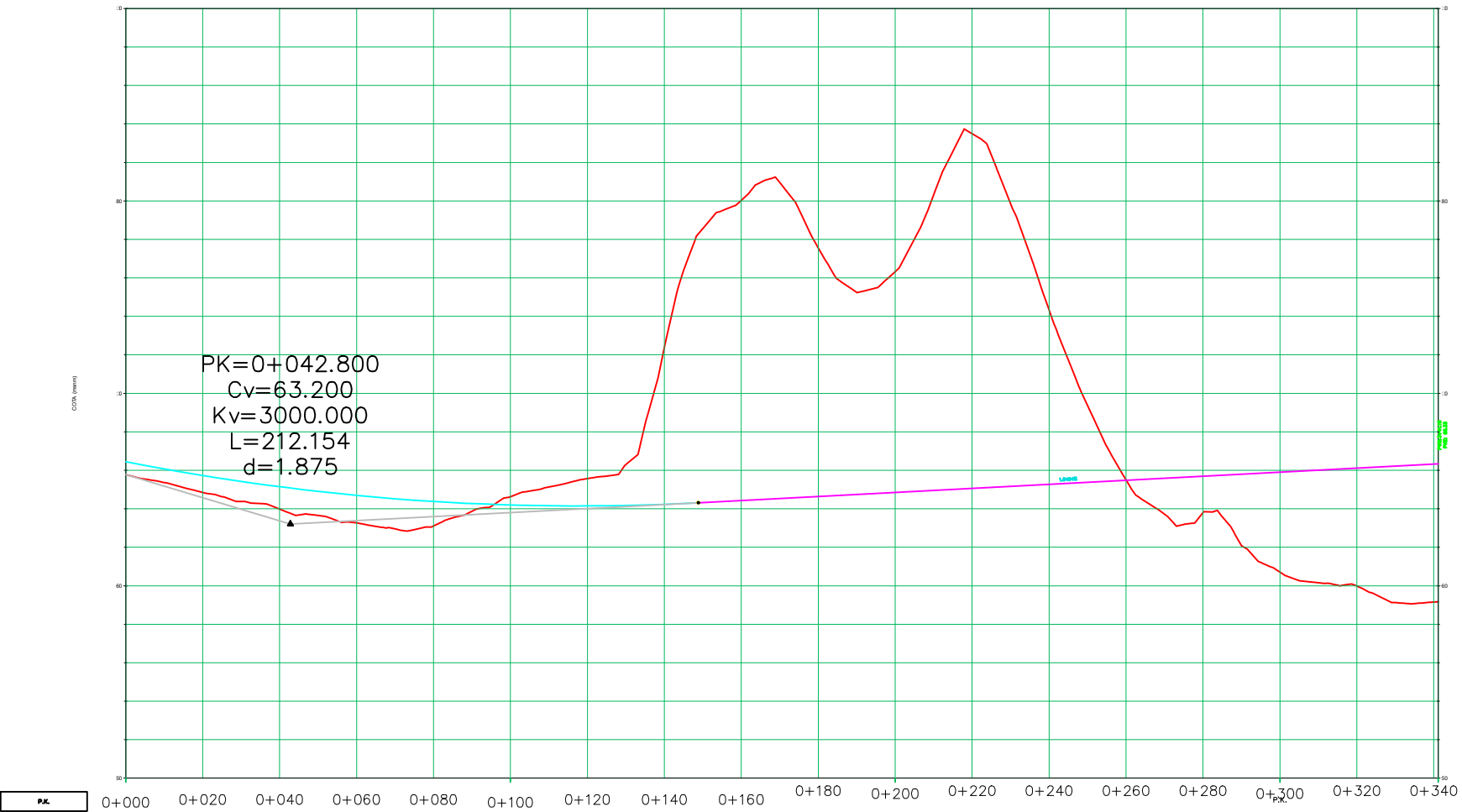
ACCESO RÍO



GLORIETA



AL-8104



ESCUELA TÉCNICA SUPERIOR
DE INGENIERÍA DE CAMINOS,
CANALES Y PUERTOS.

PROYECTO:
ESTUDIO DE SOLUCIONES PARA LA EJECUCIÓN DE UN ENLACE
ENTRE LAS CARRETERAS A-352 Y AL-8104 EN EL MUNICIPIO DE
CUEVAS DEL ALMANZORA EN LA PROVINCIA DE ALMERÍA.

AUTORES:
CANTISANO MULERO, ÁNGEL.
RUIZ LÓPEZ, MIGUEL.

PLANO:
PERFILES LONGITUDINALES GLORIETA A DISTINTO
NIVEL

ESCALA:
H: 500
V: 50