

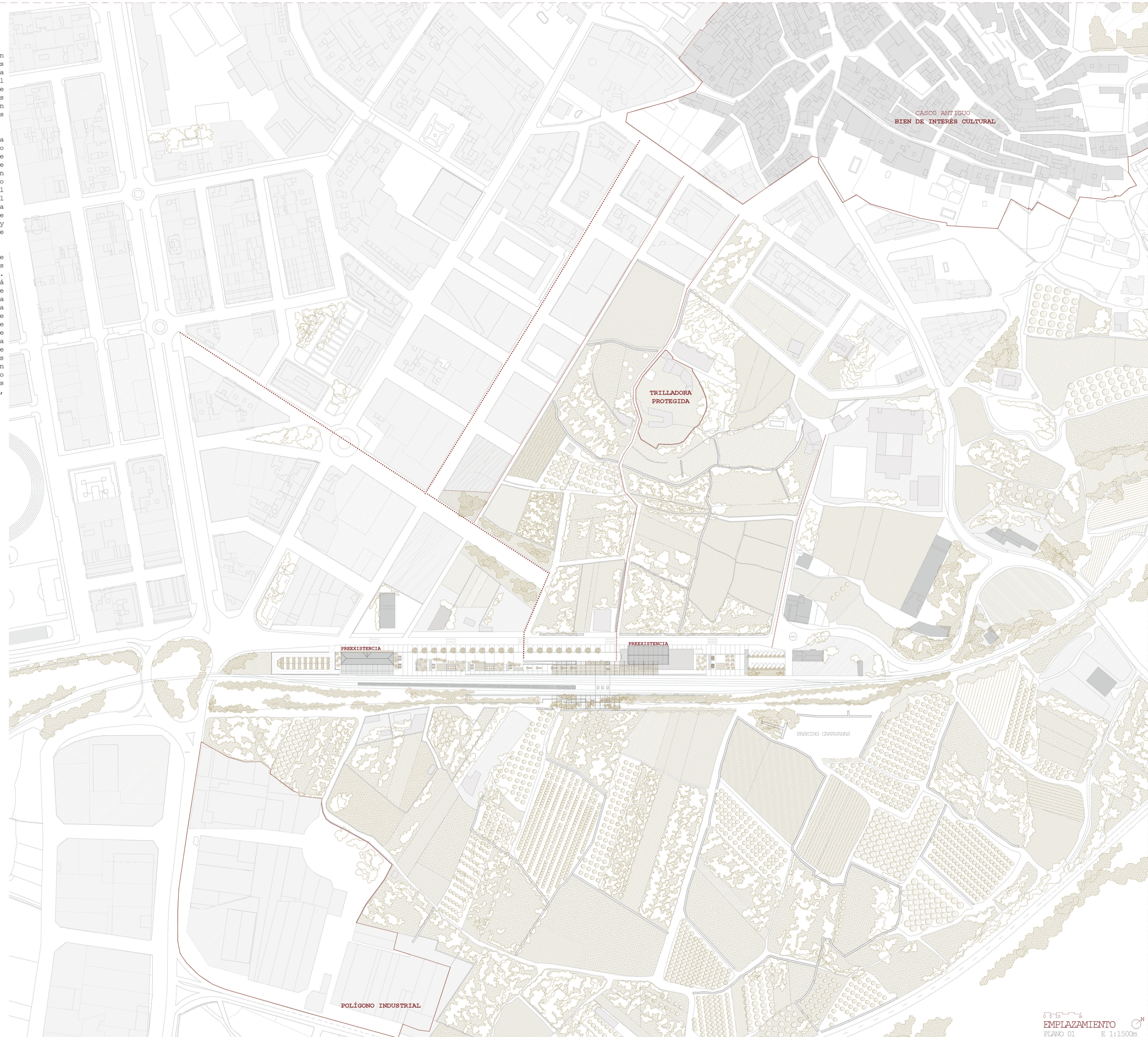
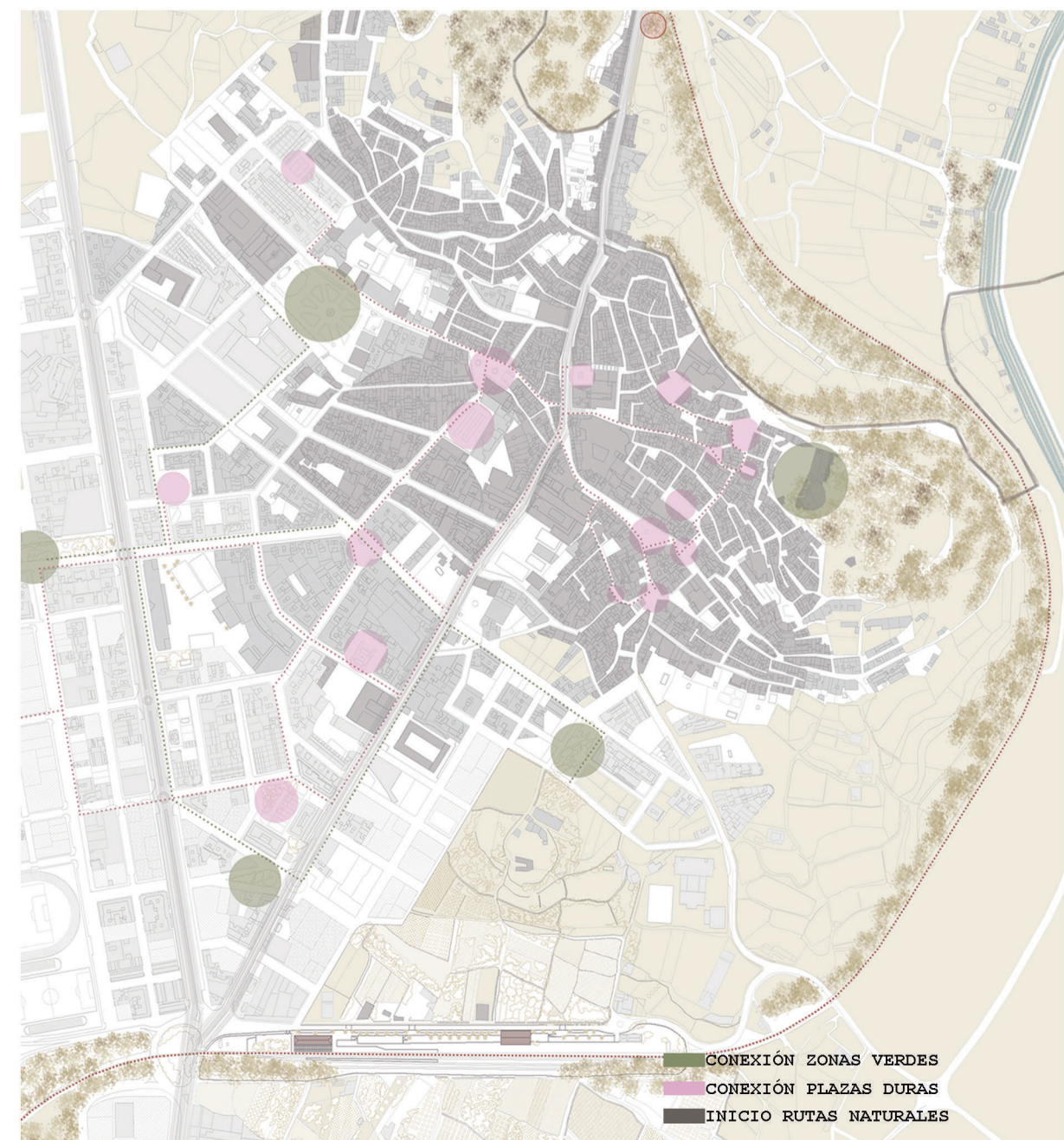
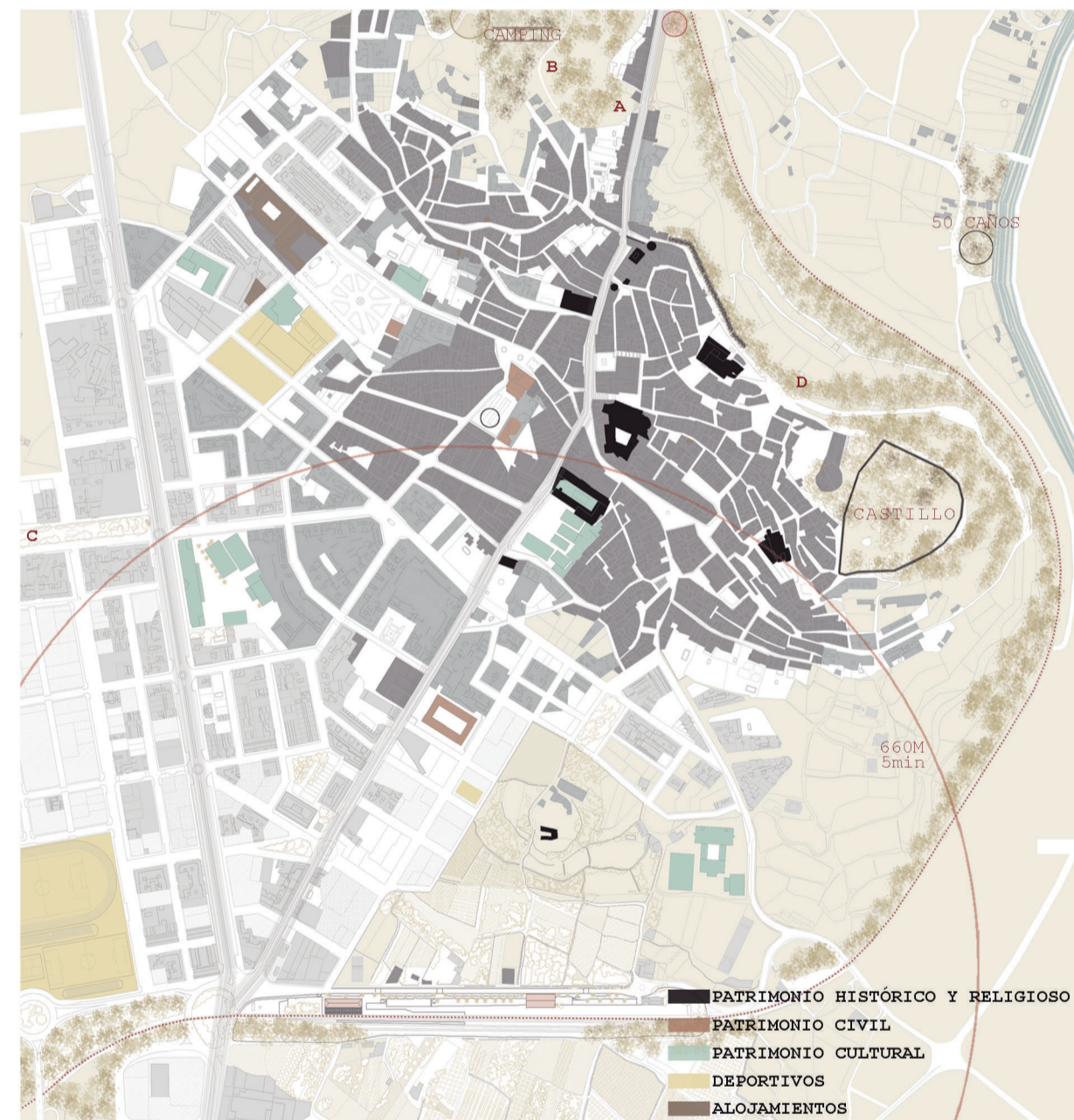
HABITAR ENTRE VÍAS

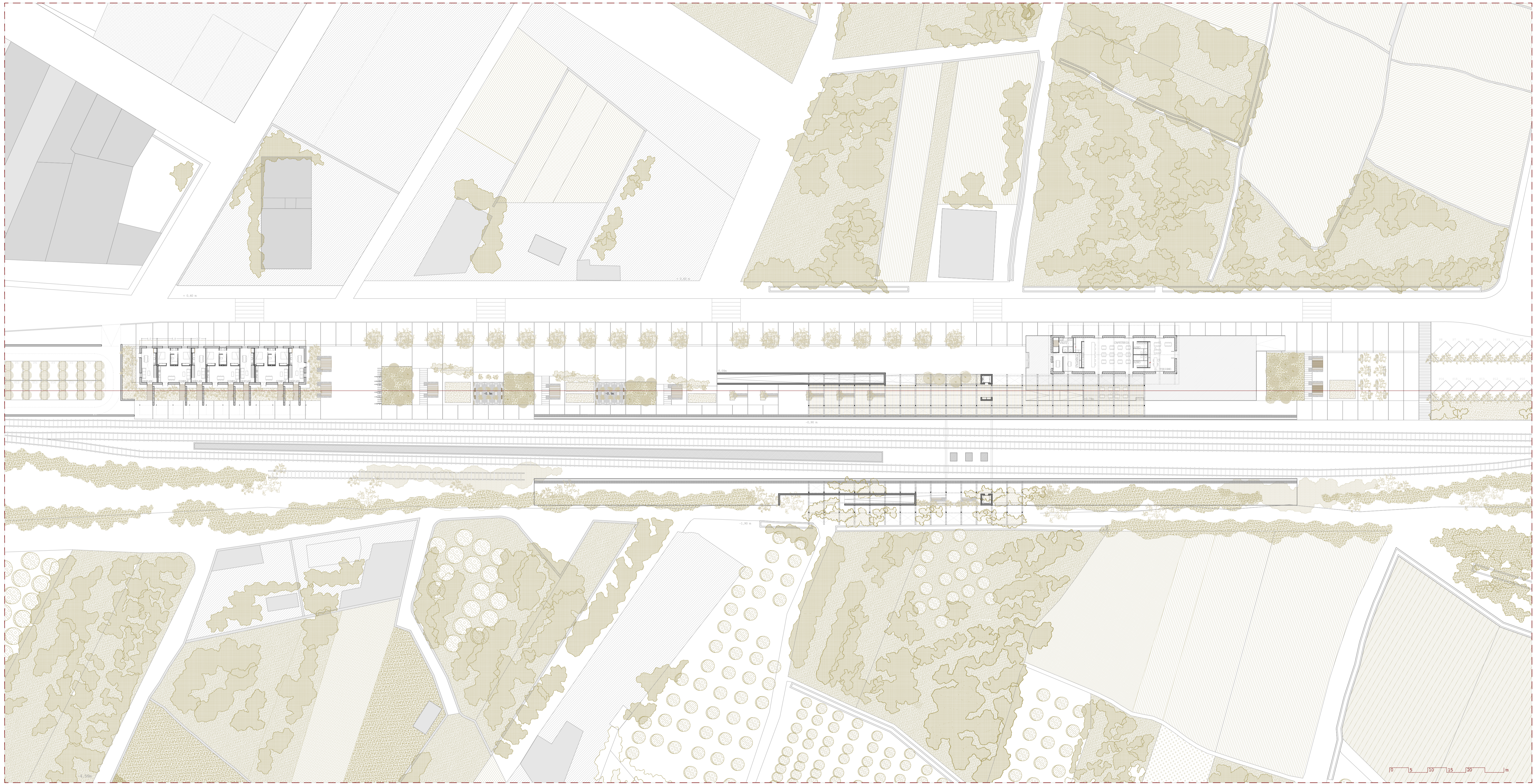
JUDIT PINACH MARTÍ | ENTREGA INTERMEDIA TEM T5

El proyecto consiste en la creación de la nueva estación de tren y recuperación de los edificios preexistentes, dotándolos de los usos complementarios que refuercen tanto el uso de la línea ferroviaria como las visitas a Segorbe. Conocido como la capital de la comarca del Alto Palancia se caracteriza por su enclave estratégico sobre el cerro Sopeña, un valle abrazado por las sierras Calderona y Espadán atravesado por el río Palancia. Un espacio lleno de contrastes que destaca por sus relieves y las visuales que nacen como su consecuencia.

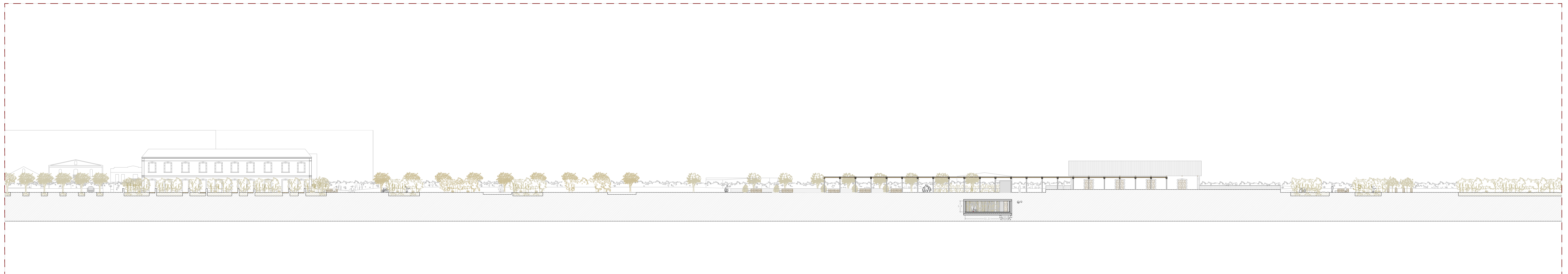
Ambas estaciones de Segorbe, Arrabal y Ciudad, pertenecen a la línea ferroviaria C-5, cuyo origen data de 1898 uniendo Valencia-Teruel-Galatayud. Más concretamente el proyecto se implanta en el límite urbano donde se sitúa la estación Segorbe Ciudad, al sureste del municipio, donde en la actualidad conviven dos preexistencias pertenecientes a la línea, guardando únicamente la relación visual entre ellas. En adición el emplazamiento se encuentra claramente desvinculado tanto del resto del municipio, cuyo crecimiento se ha desarrollado de forma desigual e irregular mayoritariamente hacia el suroeste, como de su núcleo histórico, declarado Bien de Interés Cultural, y también de los puntos de partida de las rutas naturales, uno de sus atractivos principales.

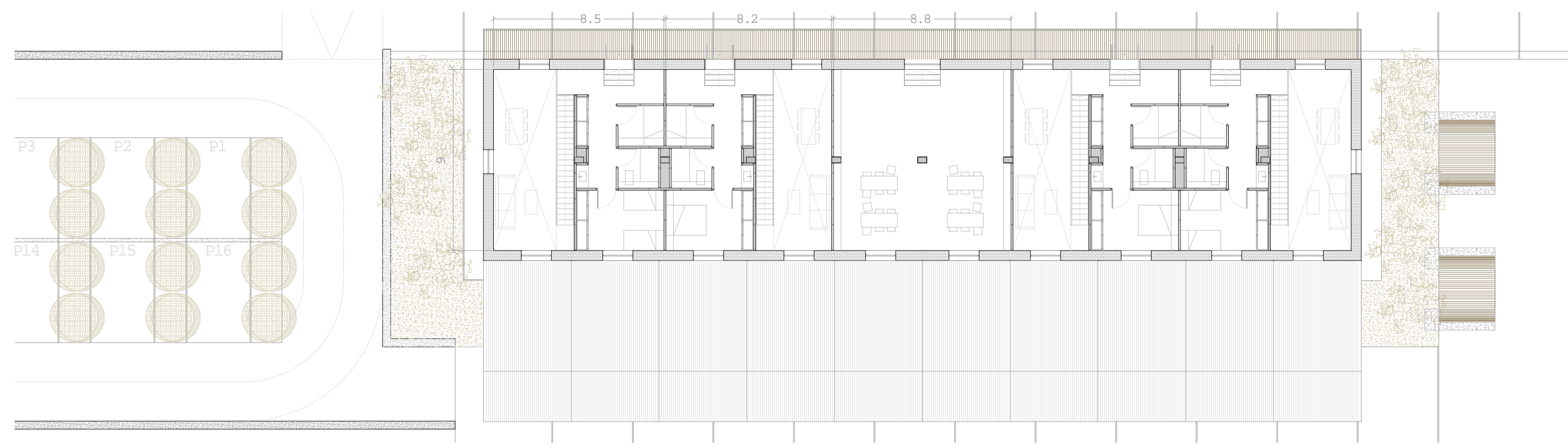
Así pues, el objetivo del proyecto es la recuperación del eje verde en el que se implanta la estación, así como de los edificios preexistentes que en la actualidad lo habitan y sus conexiones. La antigua estación se reutiliza como un edificio que albergará dos tipologías de viviendas temporales, y el edificio de mampostería dejará de funcionar como almacén y muelle de carga para contener los siguientes usos: oficinas de Renfe, cafetería de la estación y centro de interpretación de la naturaleza. Se genera una nueva red de espacios públicos a distintos niveles que simulan la huerta y delimitan dos claros recorridos: el cruce subterráneo de las vías directo, generando una conexión con la naturaleza y las rutas naturales que de ésta surgen, y una serie de espacios públicos estancos donde desarrollar distintas actividades y contemplar el entorno. Los recorridos culminan en la nueva estación, materializada como un umbráculo ligero implantado en el cruce principal del eje con los caminos preexistentes, funcionando como nexo entre las preexistencias, los nuevos espacios públicos y el entorno natural.



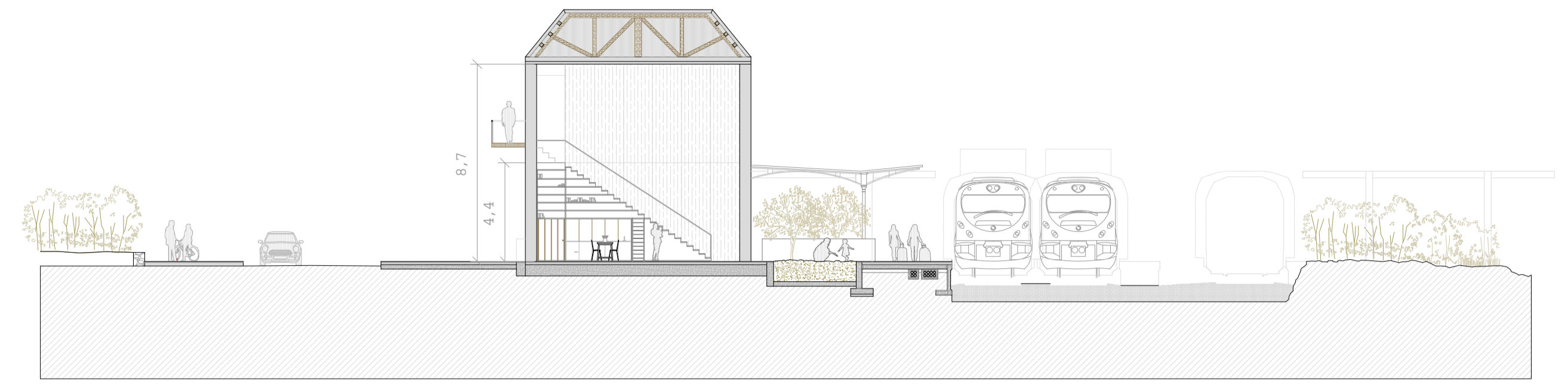


RELACION PLANTA BAJA
PLANO 02 E 1:500m

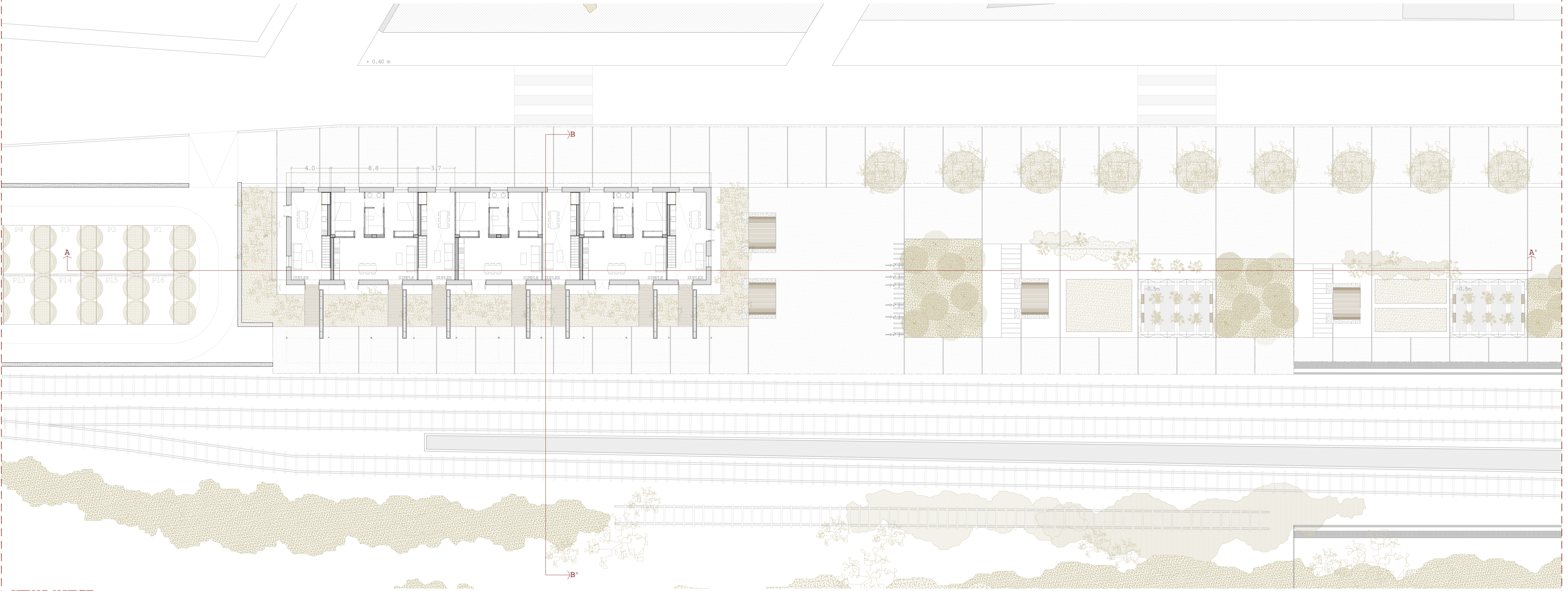




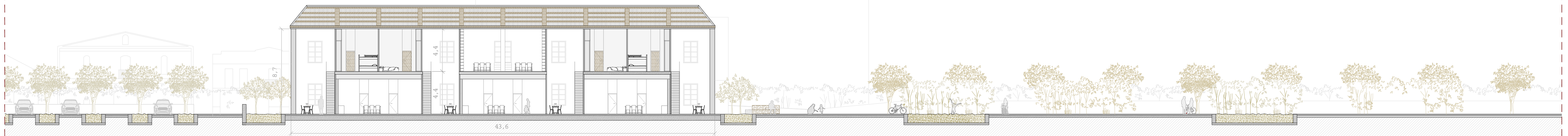
PLANTA PRIMERA



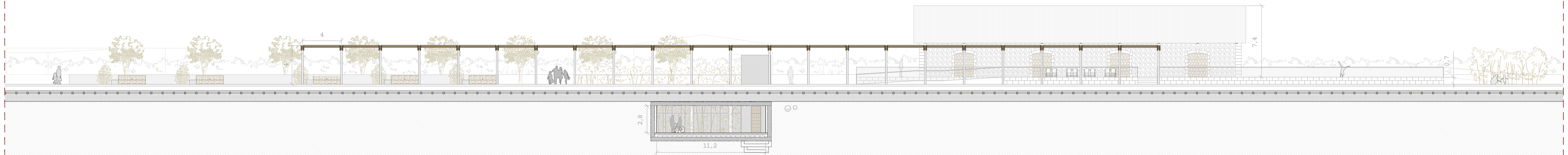
SECCION TRANSVERSAL B-B'



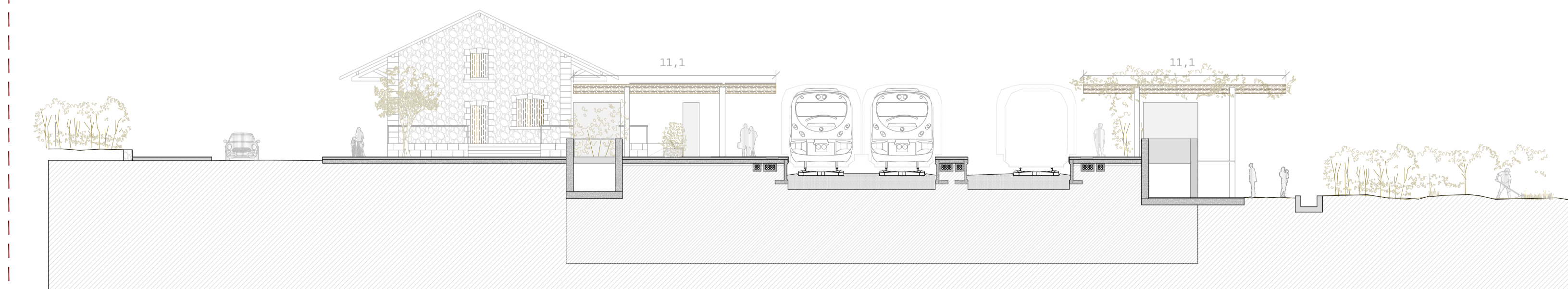
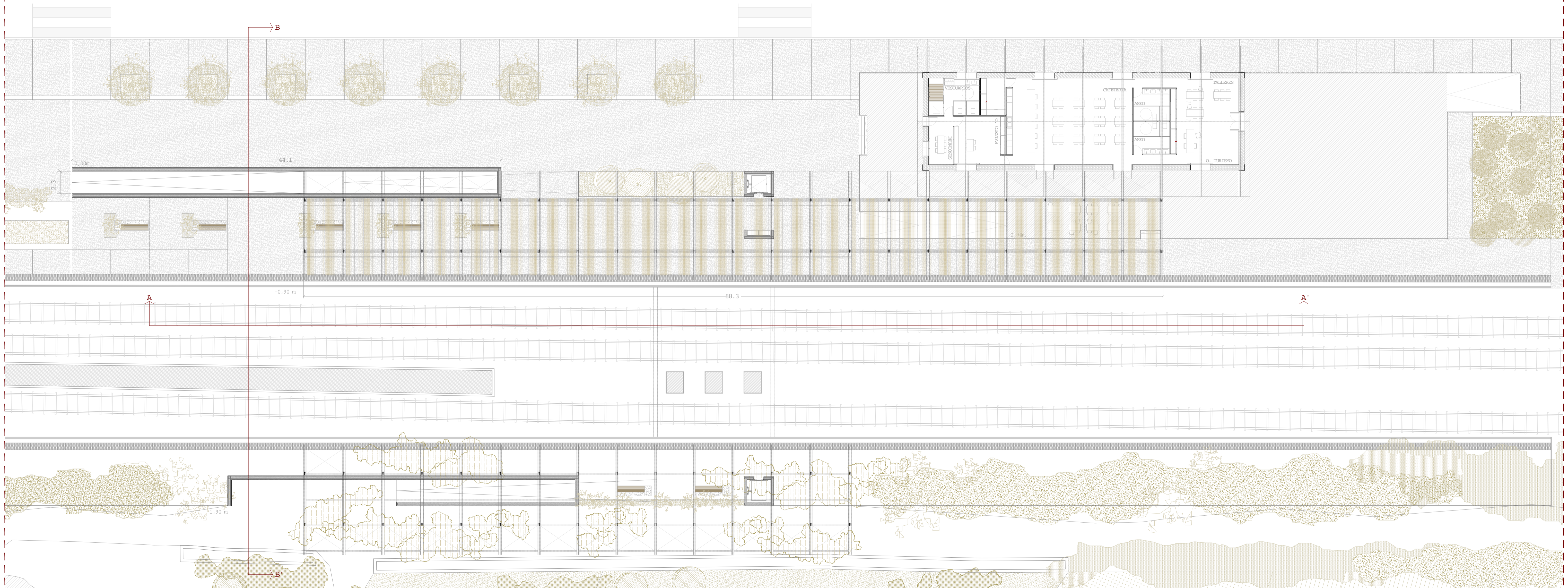
DETALLE ALBERGUE
PLANTA BAJA
PLANO 03 E 1:200m



SECCION LONGITUDINAL A-A'



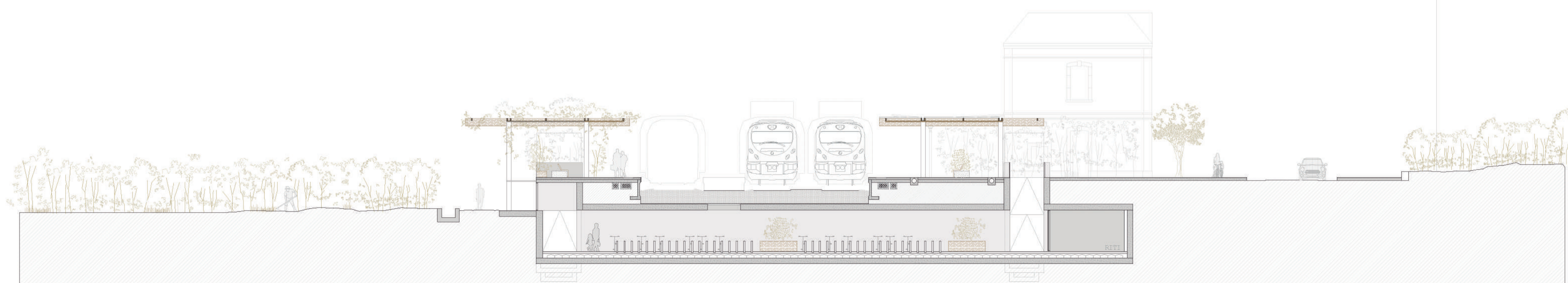
SECCION LONGITUDINAL A-A'



SECCION TRANSVERSAL B-B'

DETALLE ESTACION
PLANO 04 E 1:200m

USOS	SUPERFICIES
ESTACION	980 m ²
VESTUARIOS RENFE	20 m ²
CUNTO DE CUENTAS	25 m ²
SALA DE REUNIONES	13 m ²
CAFETERIA RENFE	115 m ²
CAFETERIA EXT.	215 m ²
ASOS	13 m ²
OFICINA TURISMO	65 m ²
ZONA EXTERIOR	400 m ²

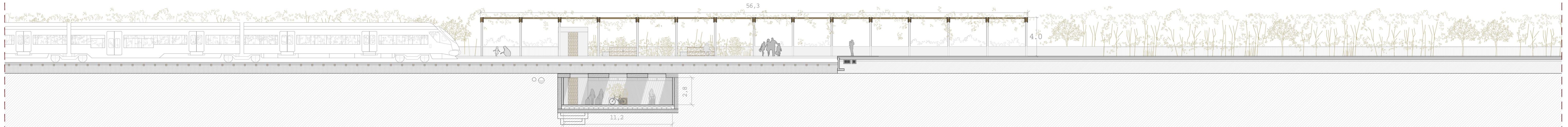


El proyecto plantea un paso subterráneo que no sólo conecta ambos lados de las vías, si no que en adición contiene usos complementarios a los planteados en cotas superiores, pues albergará en su interior una zona destinada al alquiler de bicicletas, perfectas para recorrer por completo las rutas naturales a las que, gracias al cruce de vías la nueva estación y propuesta urbana da acceso y conexión con el municipio.

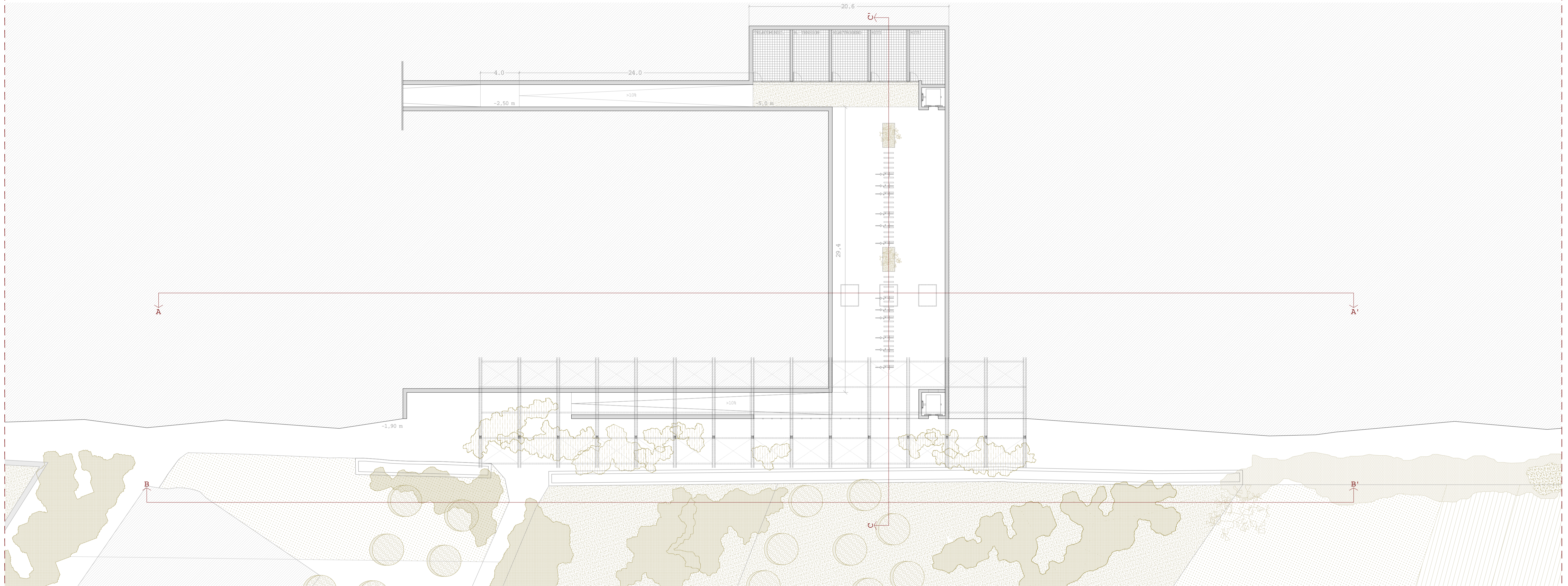
La relación entre el paso subterráneo y los andenes se genera mediante las rampas destinadas al acceso de bicicletas y principalmente por el patio encargado de proporcionar ventilación a los cuartos de instalaciones (situados en planta sótano). Dicho patio funciona como grapa entre ambos niveles así como elemento de reconocimiento de la estación, dando lugar a un espacio singular no sólo por la presencia de los pórticos que generan el umbáculo, si no también por la presencia de la vegetación que recuerda en todo momento al entorno natural en el que nos situamos.

DETALLE ESTACION
 PLANTA SÓTANO
 PLANO 05 E 1:200m

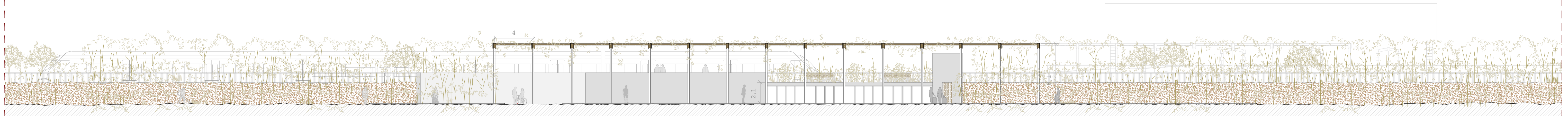
USOS	SUPERFICIES
PASO SUBTERRANEO	520 m ²
CUARTO TELECOM.	20 m ²
CUARTO B. TENSION	20 m ²
G. ELECTROGENO	20 m ²
RIFI	20 m ²
RUEO	20 m ²
PARKING BICICLET.	34 m ²
ANDEN EXTERIOR	240 m ²



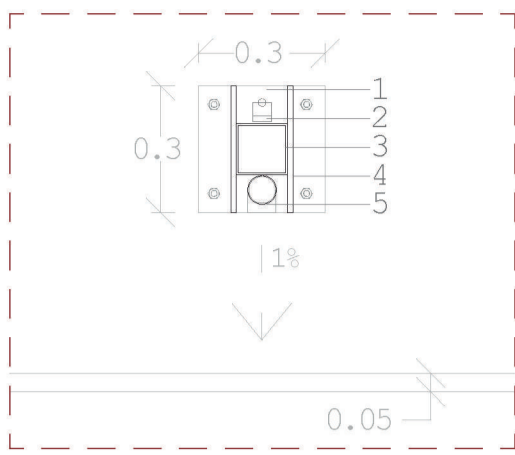
SECCION LONGITUDINAL A-A'



DETALLE ESTACION
 PLANTA SOTANO
 PLANO 05 E 1:200m



SECCION LONGITUDINAL B-B'



DETALLE APOYOS
 E 1:20m

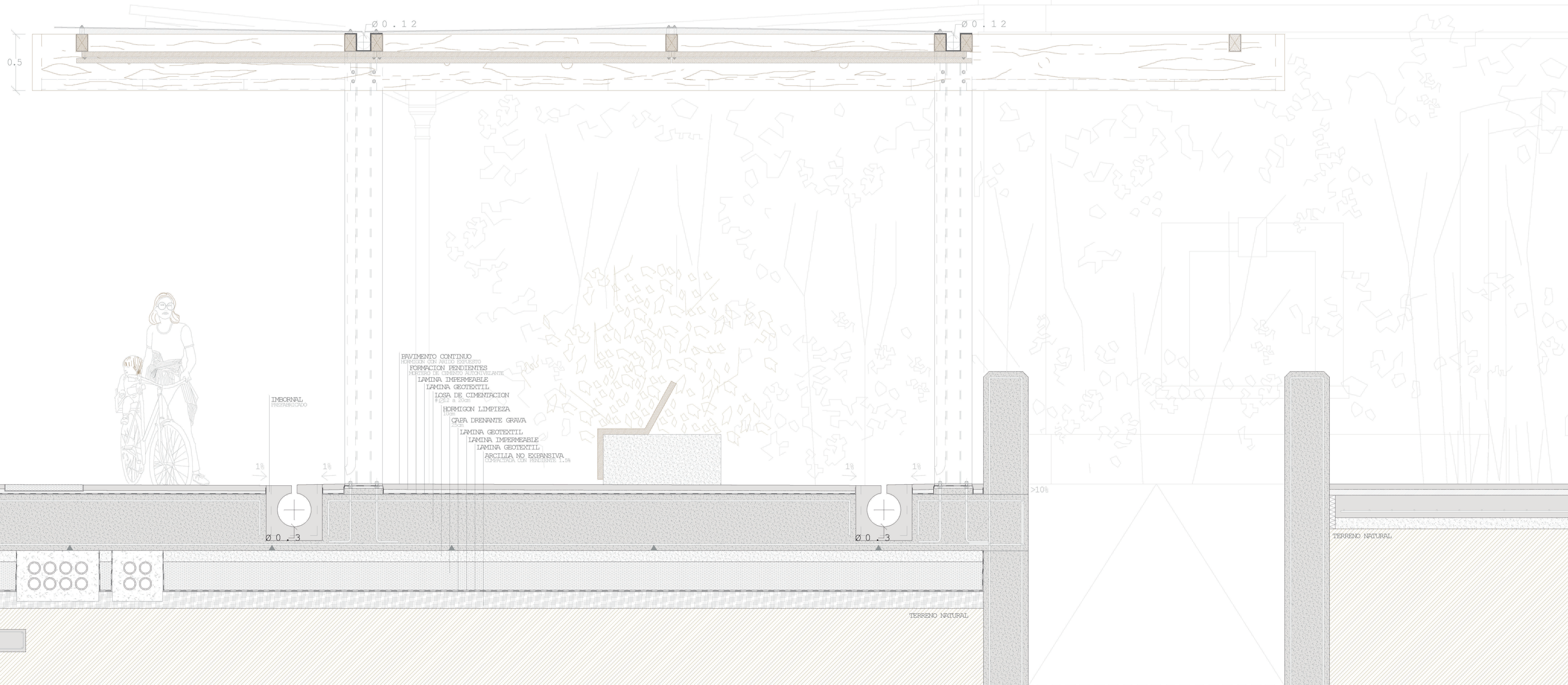
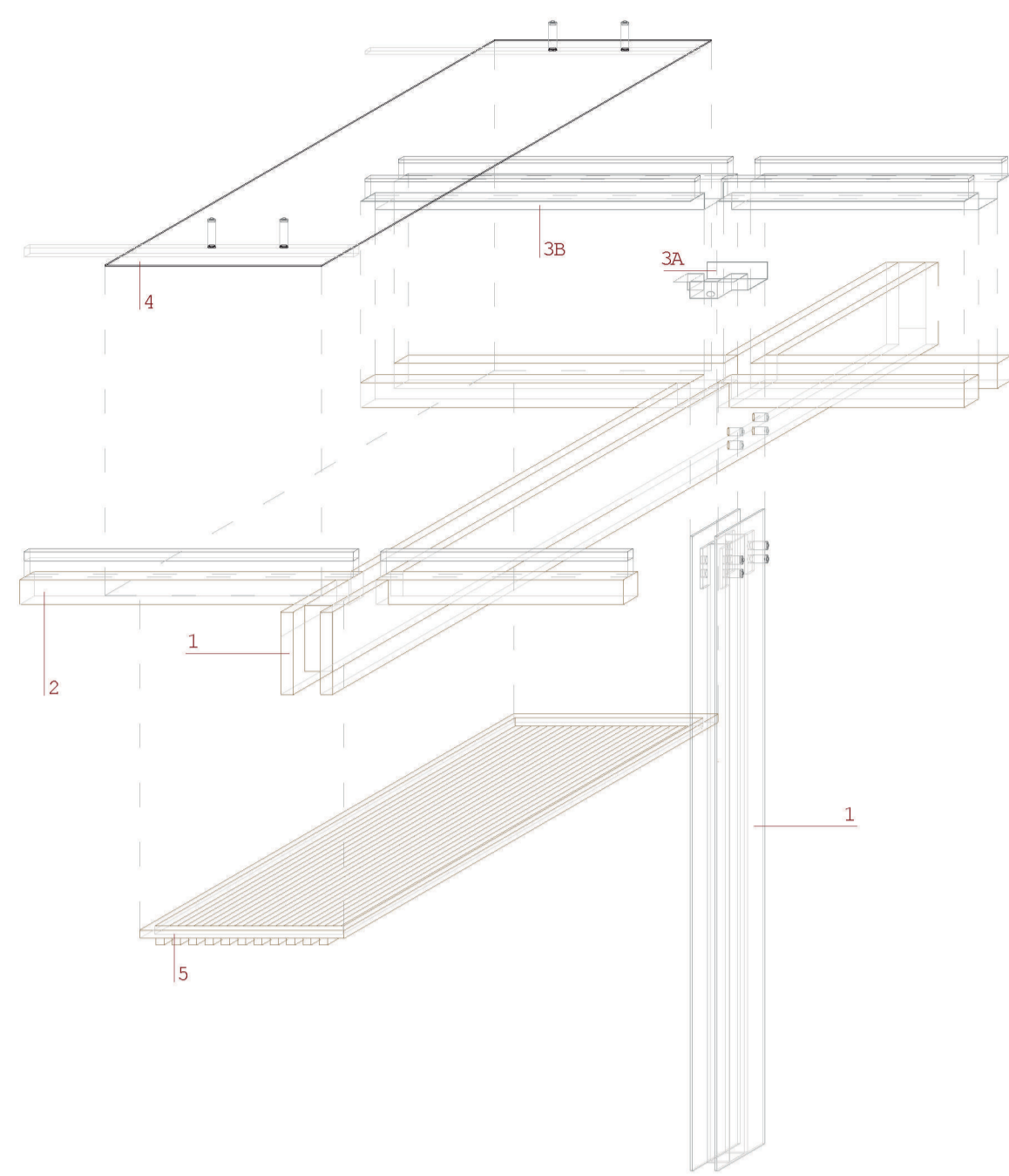
1. PLACA DE ANCLAJE
 #e = 15 mm
2. INSTALACION ELECTRICA
3. SOPORTE METALICO
 CUADRO 135 x 5
4. PLACA UNION SOPORTE-VIGA
 #e = 15 mm
5. BAJANTE
 Ø75 mm

COMO SE CONSTRUYE
 DETALLE FERGOLA

PLANO 06

E 1:40m

1. MONTAJE ESTRUCTURA PRINCIPAL
 VIGAS DE MADERA COMBINADAS-SOPORTES METALICOS
2. MONTAJE ESTRUCTURA SECUNDARIA
 VIGUERAS DE APOYO, MADERA 100x150mm
3. MONTAJE DE INSTALACIONES
 A. CABLEADO
 B. CABLEADO
 C. BAJANTES
4. COLOCACION PANELES
 BASTIDORES DE MADERA PREFABRICADOS
5. FIJACION VIDRIOS CUBIERTA



PAVIMENTO CONTINUO
 REVESTIM. DE ACILLO REFINADO
 FORMACION PENDIENTES
 PERFORAS DE CORTA SECCION
 LAMINA IMPERMEABLE
 LAMINA GEOTEXTIL
 LOSA DE CIMENTACION
 120x120x100
 HORMIGON LIMPIEZA
 CAPA DRENANTE GRAVA
 LAMINA GEOTEXTIL
 LAMINA IMPERMEABLE
 LAMINA GEOTEXTIL
 ARCILLA NO EXPANSIVA
 200x200x100

TERRENO NATURAL

TERRENO NATURAL

