

“JORNADAS INTERNACIONALES DE ARQUITECTURA Y URBANISMO DESDE LA PERSPECTIVA DE LAS ARQUITECTAS”

5ª MESA: LA ENSEÑANZA: CAMINO RECORRIDO Y POR RECORRER. DE LA TEORÍA
A LA PRÁCTICA

20 AÑOS DE PRESENCIA FEMENINA EN EL DEPARTAMENTO DE ESTRUCTURAS Y EN LA
ESCUELA TÉCNICA SUPERIOR DE ARQUITECTURA DE VALENCIA

Basset Salom, Luisa

Dra. Arquitecta. Profesora Titular de Universidad.
Departamento de Mecánica de Medios Continuos y Teoría de Estructuras.
Estructuras II
E.T.S. Arquitectura. Universidad Politécnica de Valencia

Guardiola VÍllora, Arianna

Dra. Arquitecta. Profesora Titular de Escuela Universitaria.
Departamento de Mecánica de Medios Continuos y Teoría de Estructuras.
Estructuras III
E.T.S. Arquitectura. Universidad Politécnica de Valencia

Serrano Lanzarote, Begoña

Dra. Arquitecta. Profesora Colaboradora.
Departamento de Mecánica de Medios Continuos y Teoría de Estructuras.
Estructuras I
E.T.S. Arquitectura. Universidad Politécnica de Valencia

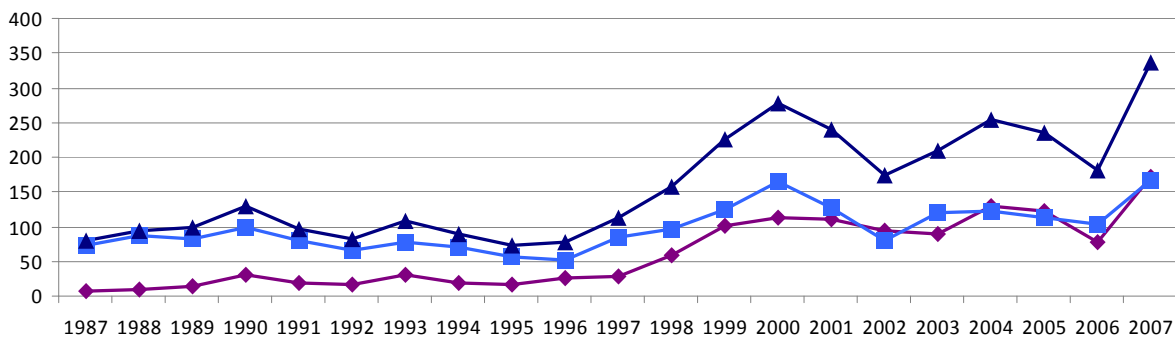
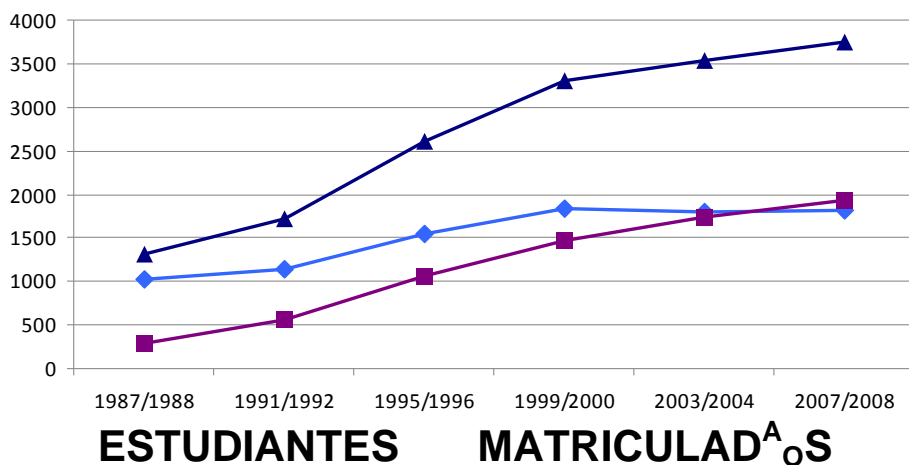
En esta comunicación se ha realizado un estudio de la Comunidad Universitaria desde la perspectiva de género, utilizando datos relativos a la Unidad Docente de Estructuras de la E.T.S. de Arquitectura de Valencia, así como otros de la propia Escuela.

En general, el estudio se ha planteado a lo largo de 20 años, centrando el análisis en los cursos correspondientes al inicio de cada periodo de cambio del equipo directivo de la Escuela, hecho que ocurre cada 4 años.

La información recogida se traduce en las presentes gráficas. En ellas se puede observar aspectos interesantes como el incremento experimentado en el número de alumnas, llegando en el curso 2007/2008 a superar al número de alumnos, tanto en los matriculados como en los egresados.

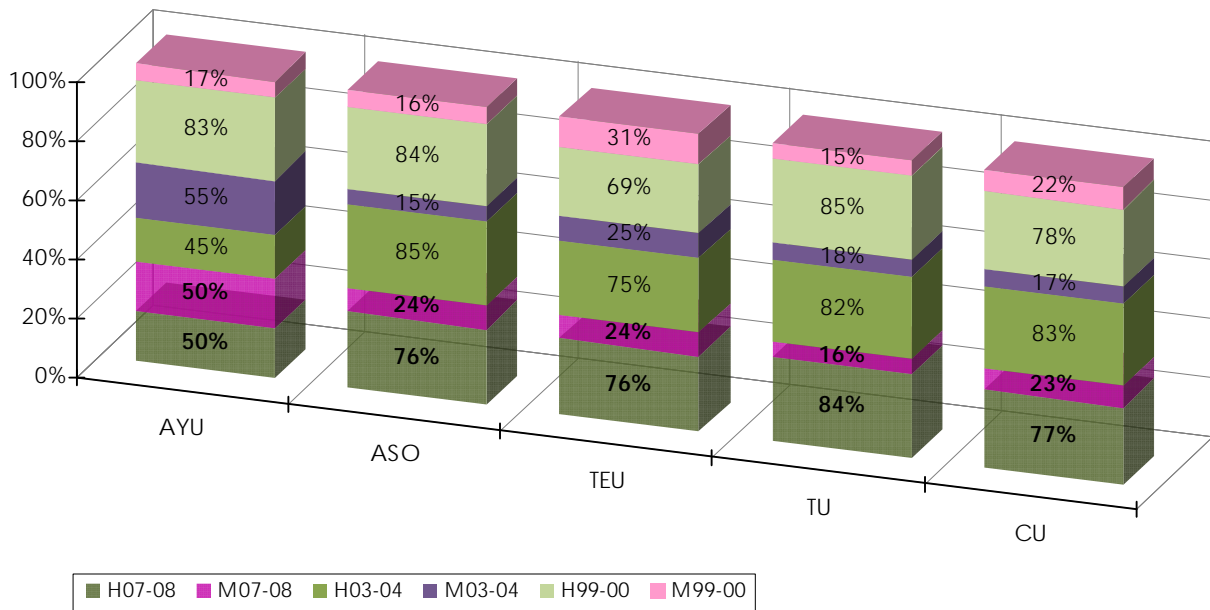
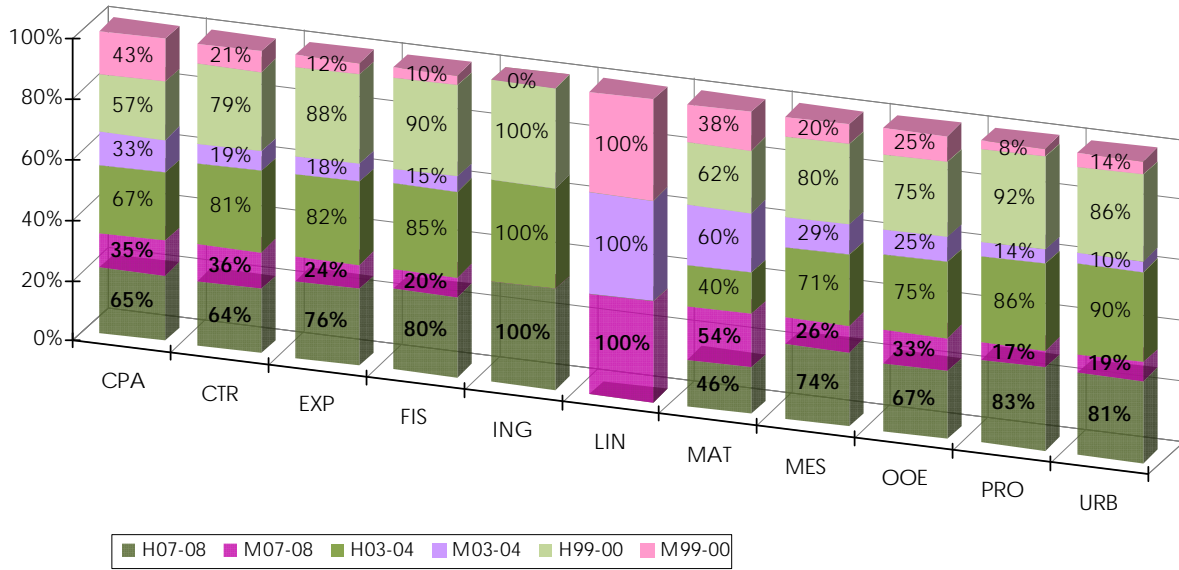
Es de destacar en las gráficas correspondientes a los órganos de gobierno el incremento sustancial del porcentaje de mujeres. Especialmente en el equipo directivo donde se observa que partiendo del 0% en el curso 1999/2000 alcanza el 67% en el curso 2007/2008.

ALUMN^AOS EN LA ETSAV

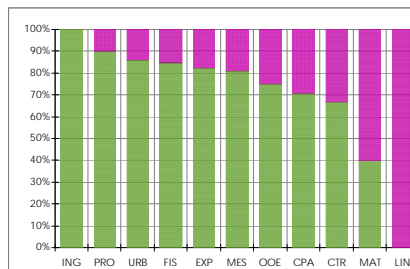


ESTUDIANTES EGRESAD^AOS
 ◆ N^o MUJERES ■ N^o HOMBRES ▲ TOTAL

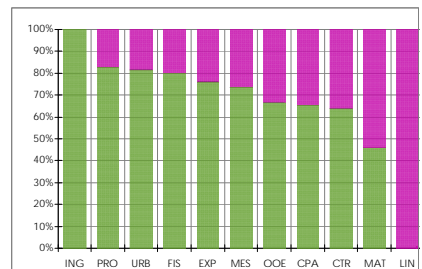
PROFESOR^AES EN LA ETSAV (1999-2008)



1999/2000



2003/2004

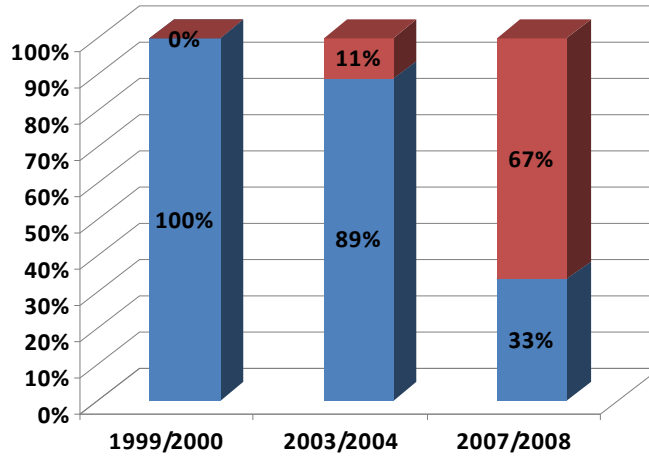


2007/2008

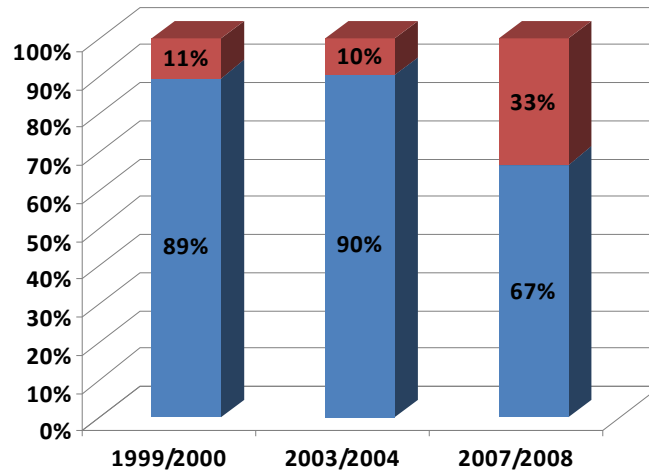


ÓRGANOS DE GOBIERNO EN LA ETSAV (1999-2008)

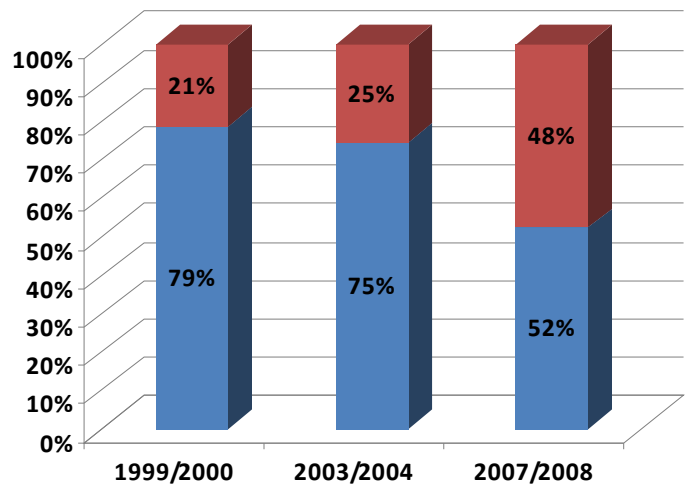
DIRECCIÓN



PERMANENTE



JUNTA DE CENTRO

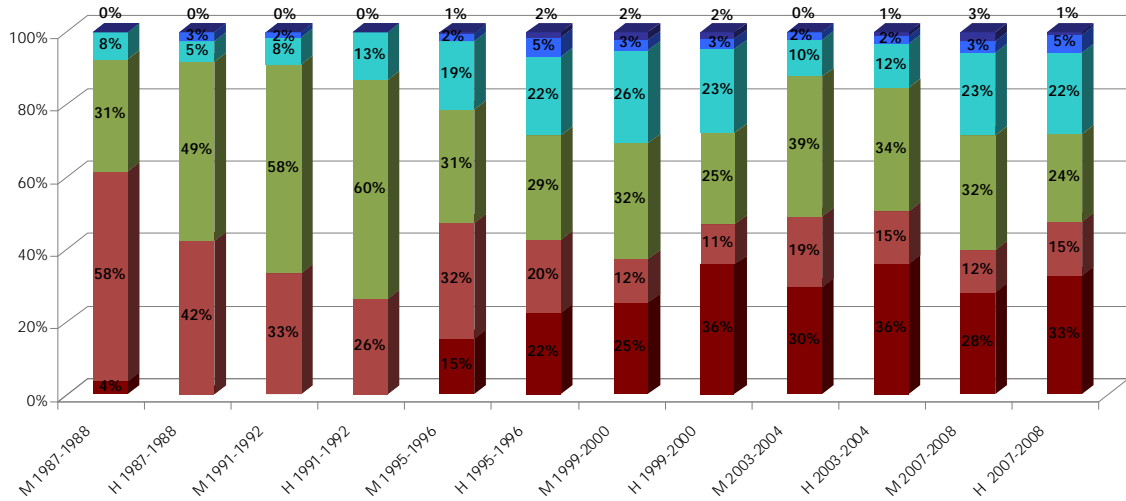


■ Mujeres
■ Hombres

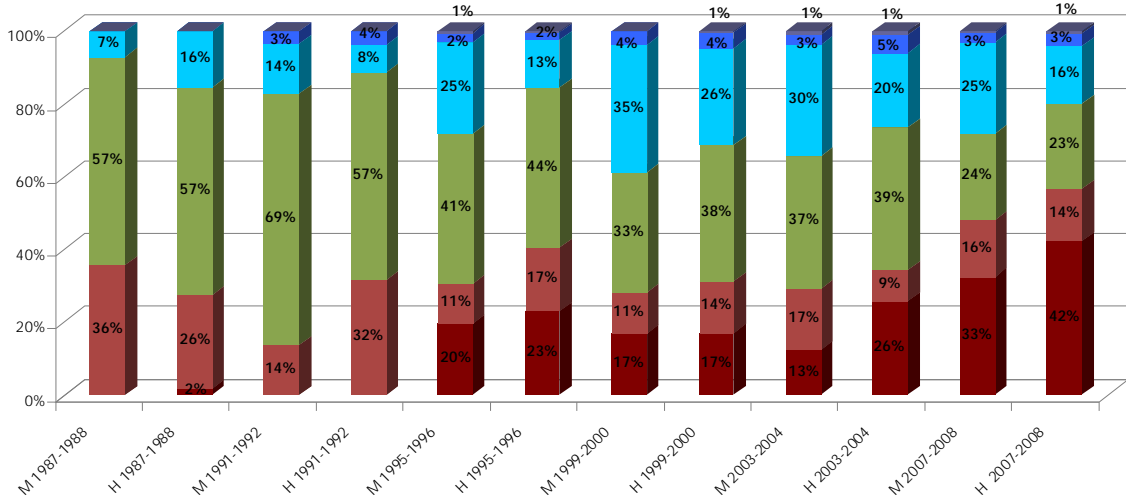
20 AÑOS DE DOCENCIA DE ESTRUCTURAS EN LA ETSAV

ALUMN^AOS

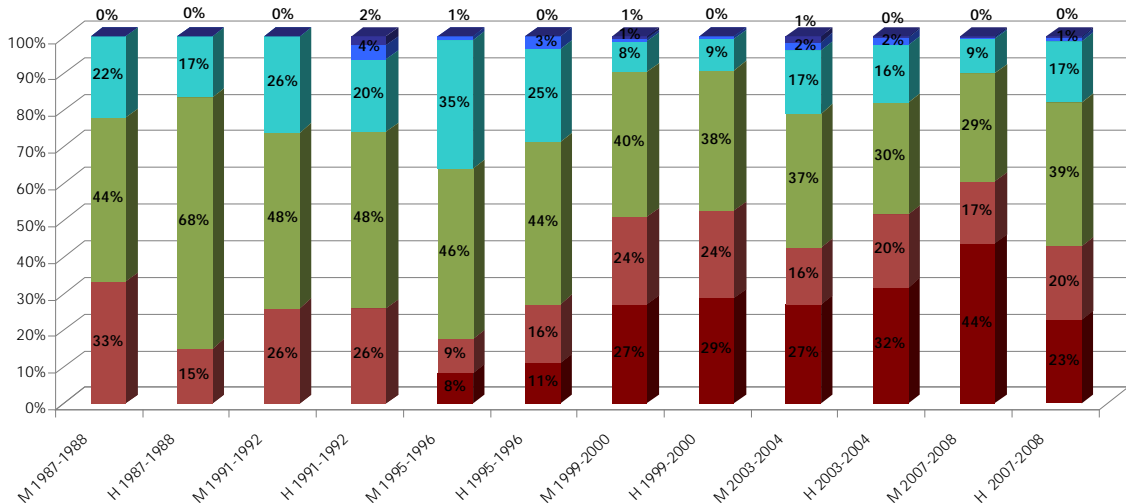
ESTRUCTURAS I



ESTRUCTURAS II



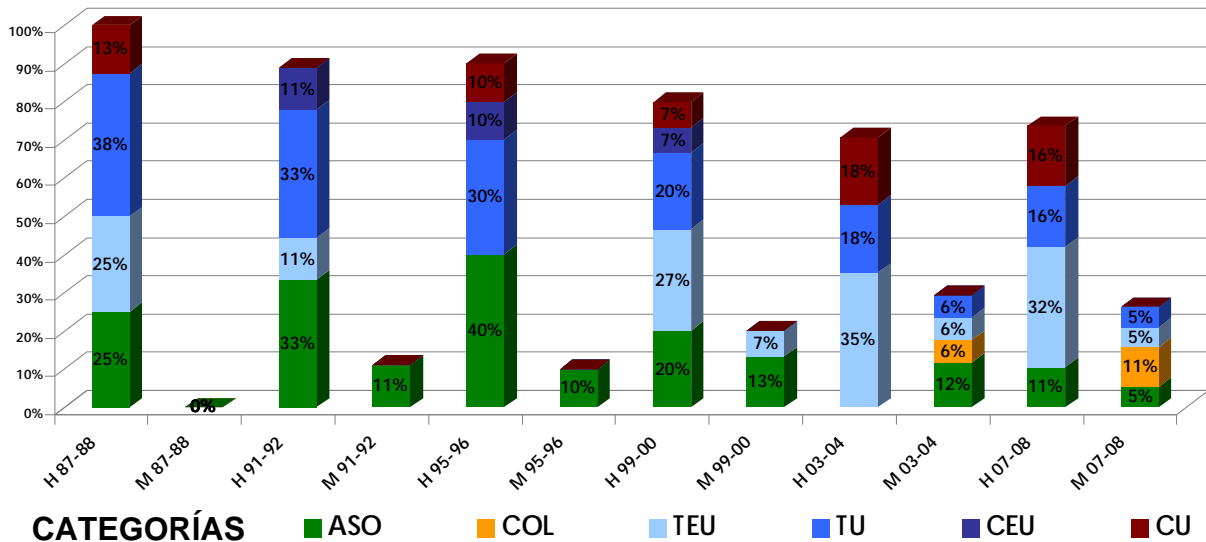
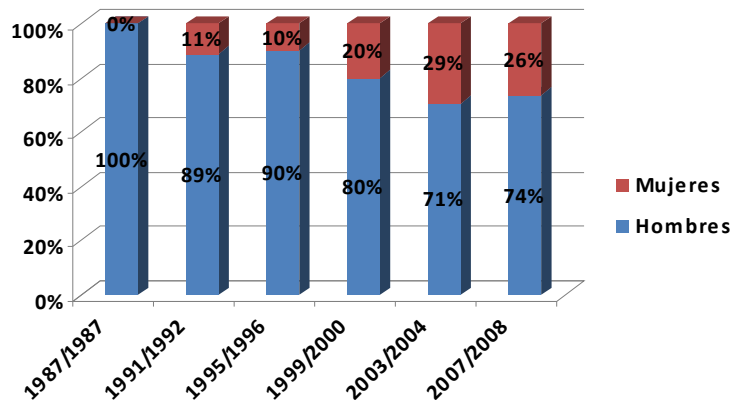
ESTRUCTURAS III



■ NP ■ SUSPENSO ■ APROBADO ■ NOTABLE ■ SOBRESALIENTE ■ MATRÍCULA

20 AÑOS DE DOCENCIA DE **ESTRUCTURAS** EN LA ETSAV

PROFESOR^AS



En los resultados obtenidos por los alumnos en las asignaturas de Estructuras I y Estructuras II se observa que globalmente las alumnas tienen un porcentaje de abandono de las asignaturas, identificado en las gráficas como “NP”, inferior al correspondiente a los alumnos, tendencia que se invierte al llegar a la asignatura de Estructuras III.

En cuanto a los resultados obtenidos, se aprecia que a lo largo de los años se ha ido igualando el porcentaje de alumnas y alumnos aprobados en las tres asignaturas, siendo los notables claramente femeninos en Estructuras II mientras que en Estructuras I y III van a la par. Por otro lado, las notas más altas de Estructuras II son, con pocas diferencias, para los chicos, quedando repartidas homogéneamente en las otras dos asignaturas.

En cuanto al personal docente del departamento de estructuras, se aprecia igualmente un incremento en la presencia de mujeres, pero en este caso, se produce de una manera más moderada y lenta, tanto desde el punto de vista cuantitativo como en la categoría de los profesores. En este sentido, es importante destacar como en el curso 1987-1988 no había ninguna profesora en el departamento y, en cambio, este porcentaje ha ido aumentando hasta alcanzar un valor del 26% en la actualidad, con categorías muy variadas, pero sin ninguna catedrática por el momento.