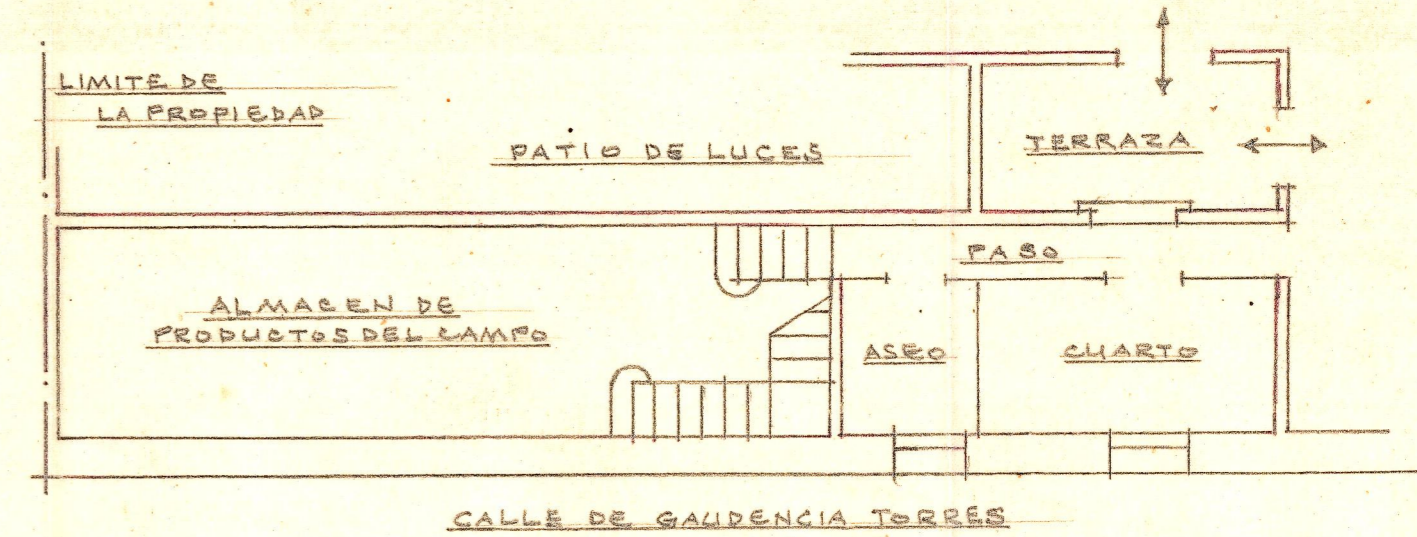
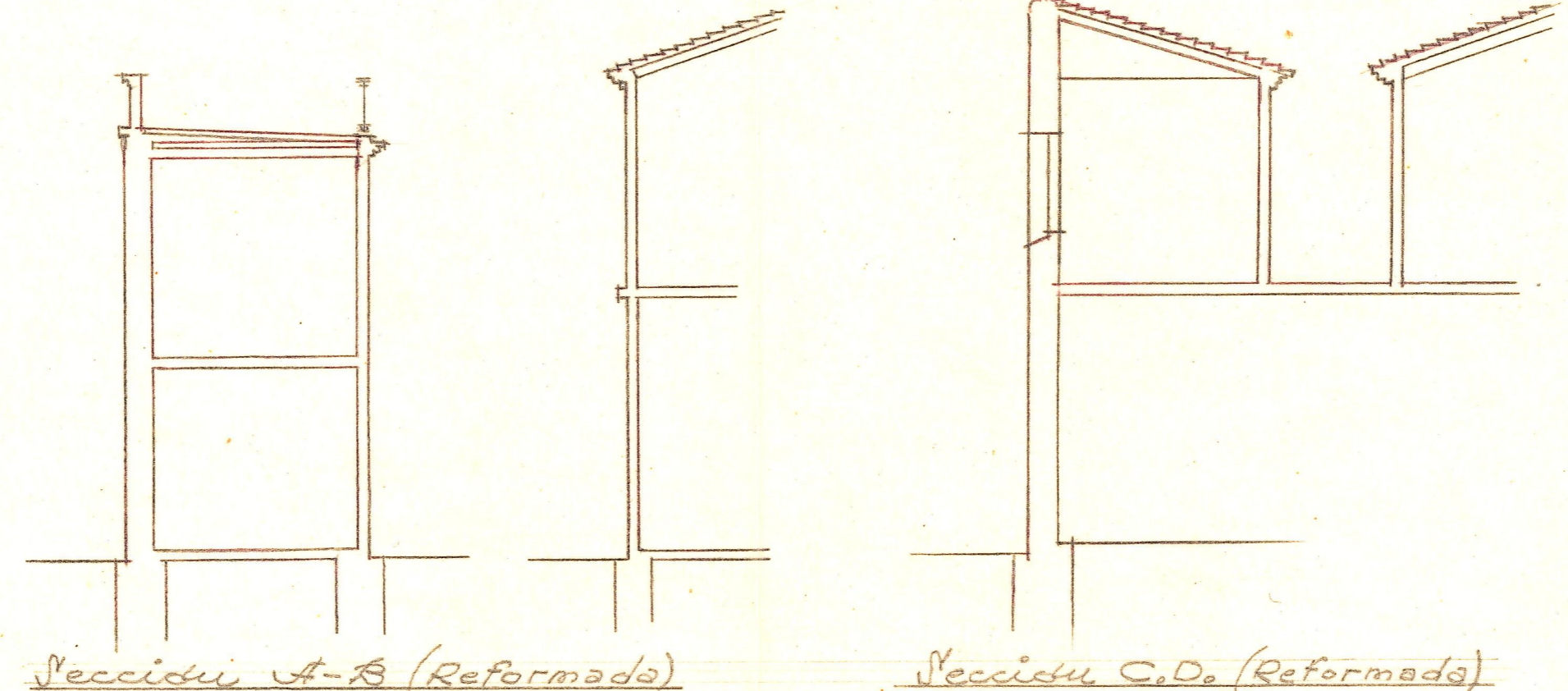
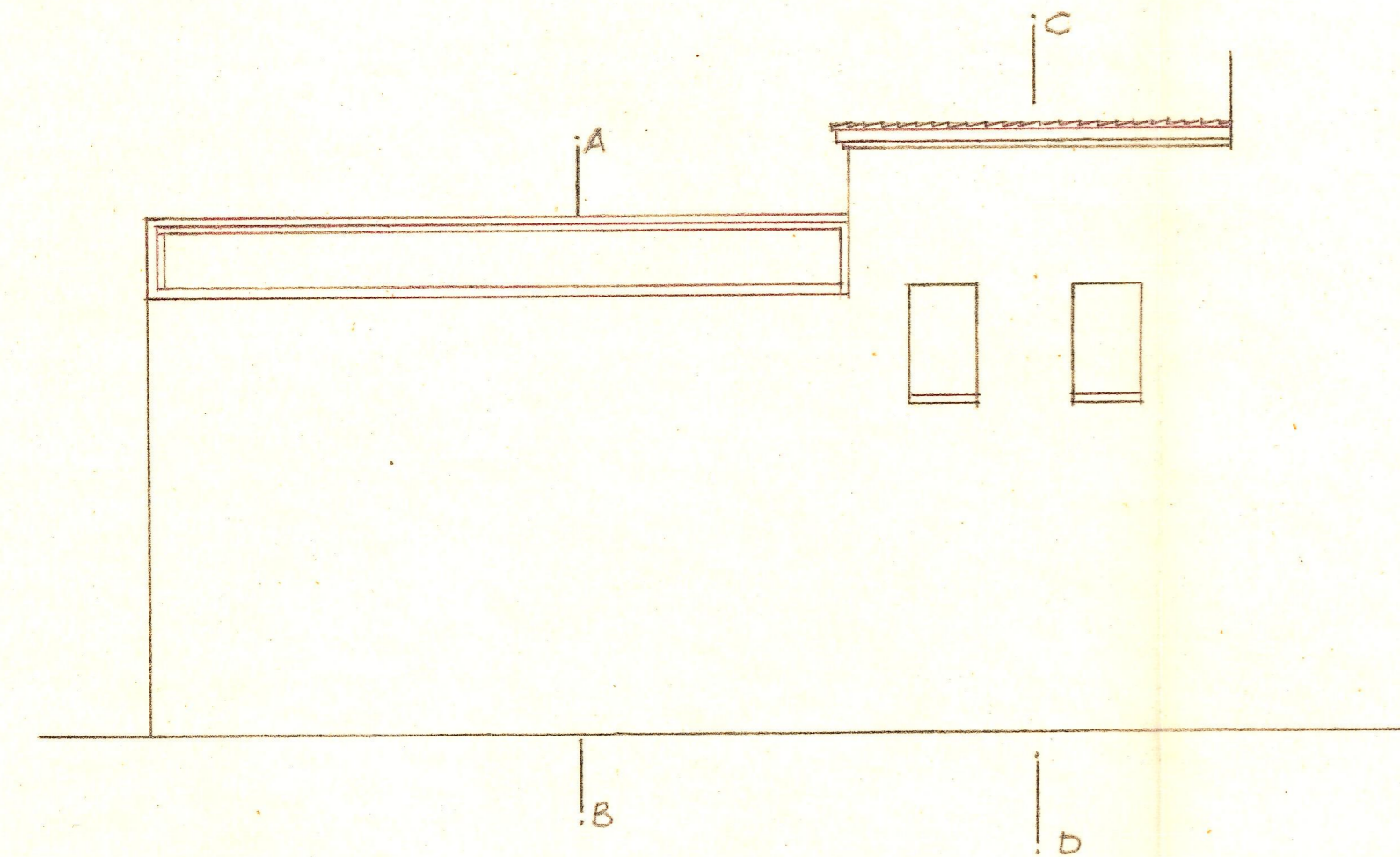


REFORMA DE LA PLANTA ALTA DEL EDIFICIO N° DE LA PLAZA DE  
 LA IGLESIA DE CAMPANAR, PROPIEDAD DE D. JOSE MA LOPEZ MARTI  
 ESCALA=1:100

Valencia, Julio 1954  
 EL ARQUITECTO



Fachada reformada a la Calle de Gaudencia Torres

Sección A-B (Reformada)

Sección C-D (Reformada)

Planta alta (Reforma)