

DESCOBREIX poli (Buscador)

i PoliBuscador t'ajudarà a descobrir molt més

Pots trobar-nos a:
polibuscador.upv.es

I per a més informació,
visita'ns a:
polibuscador.blogs.upv.es

PoliBuscador also
available in English

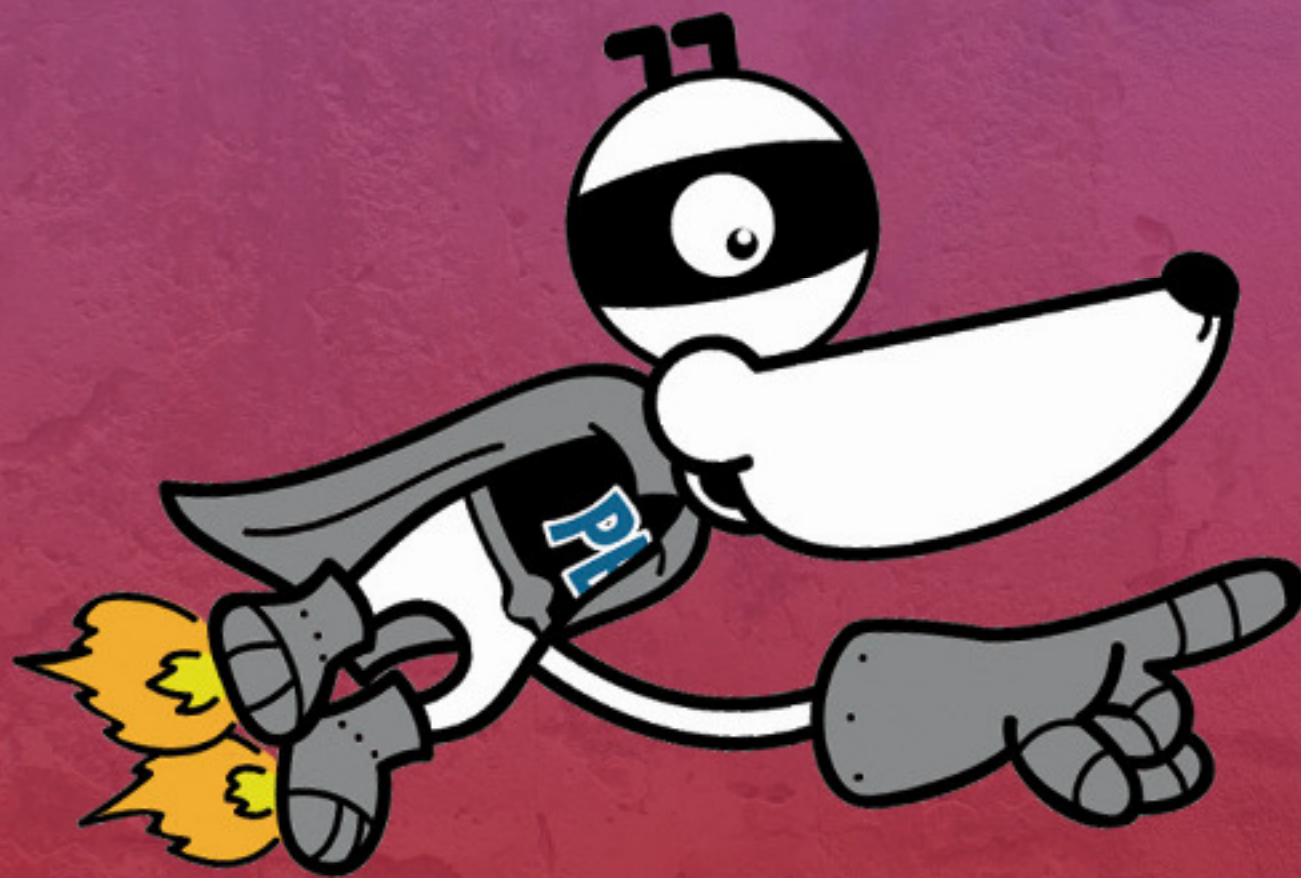


UNIVERSITAT
POLITÈCNICA
DE VALÈNCIA

JA CONEIXES POLIBUSCADOR?

PoliBuscador és el buscador bibliogràfic de la universitat.

Planteja les teues consultes com en Google
i t'ajudarà a descobrir informació.



Ràpid

Fàcil

Complet

Per a tots

A més, a *La Meua Biblioteca* trobaràs els serveis personalitzats.

SAPS EL QUE POTS FER AMB ELS RESULTATS D'UNA CONSULTA?

Pots treballar amb els registres obtinguts a partir d'una consulta.



Localitzats a una biblioteca concreta

Disponibles en les prestatgeries o electrònicament

Marcar i guardar

Puntuar i afegir comentaris

D'un determinat tipus (ex: "pel·lícules")

Ordenar-los



Si et semblen molts
Pots filtrar-los per criteris!



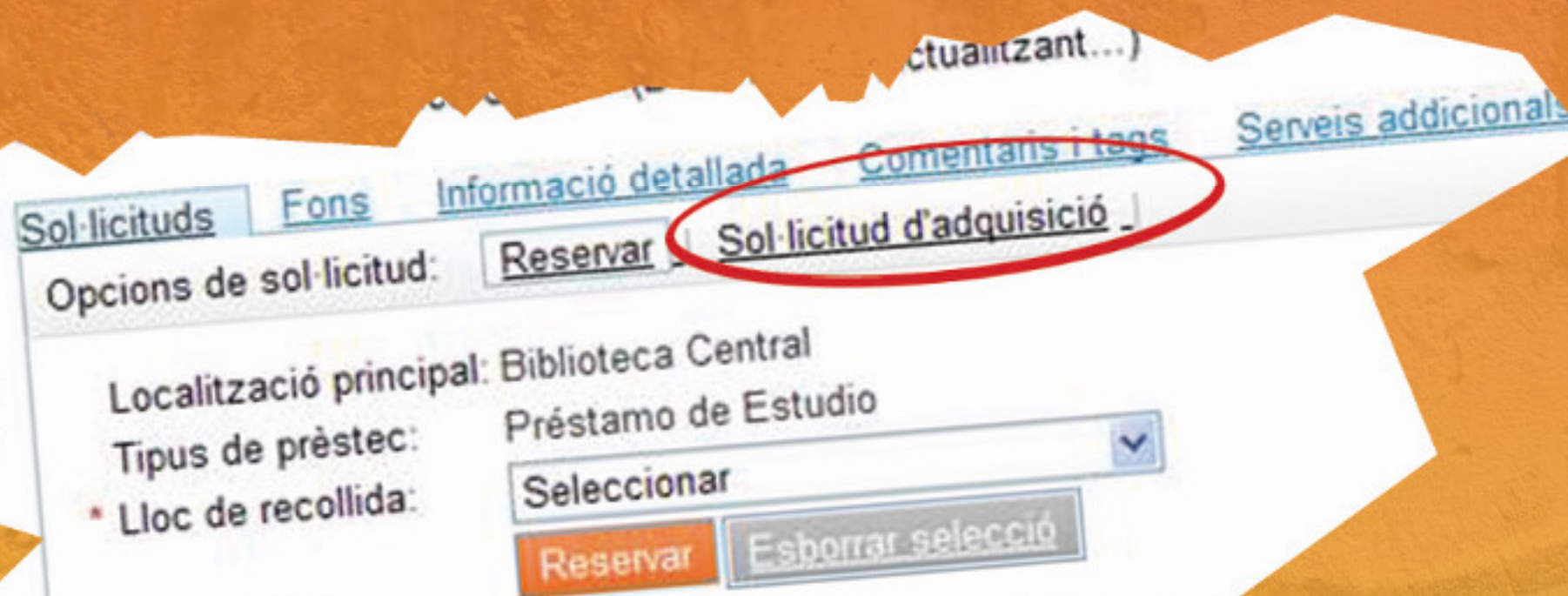
I si necessites més informació, pots expandir els resultats o ampliar la recerca.

VOLS DEMANAR LA COMPRA DE MÉS EXEMPLARS D'UN DOCUMENT?

Si estàs identificat

Des d'un registre

Clicant en sol·licituts



Sol·licituds Fons Informació detallada Comentaris i tags Serveis addicionals

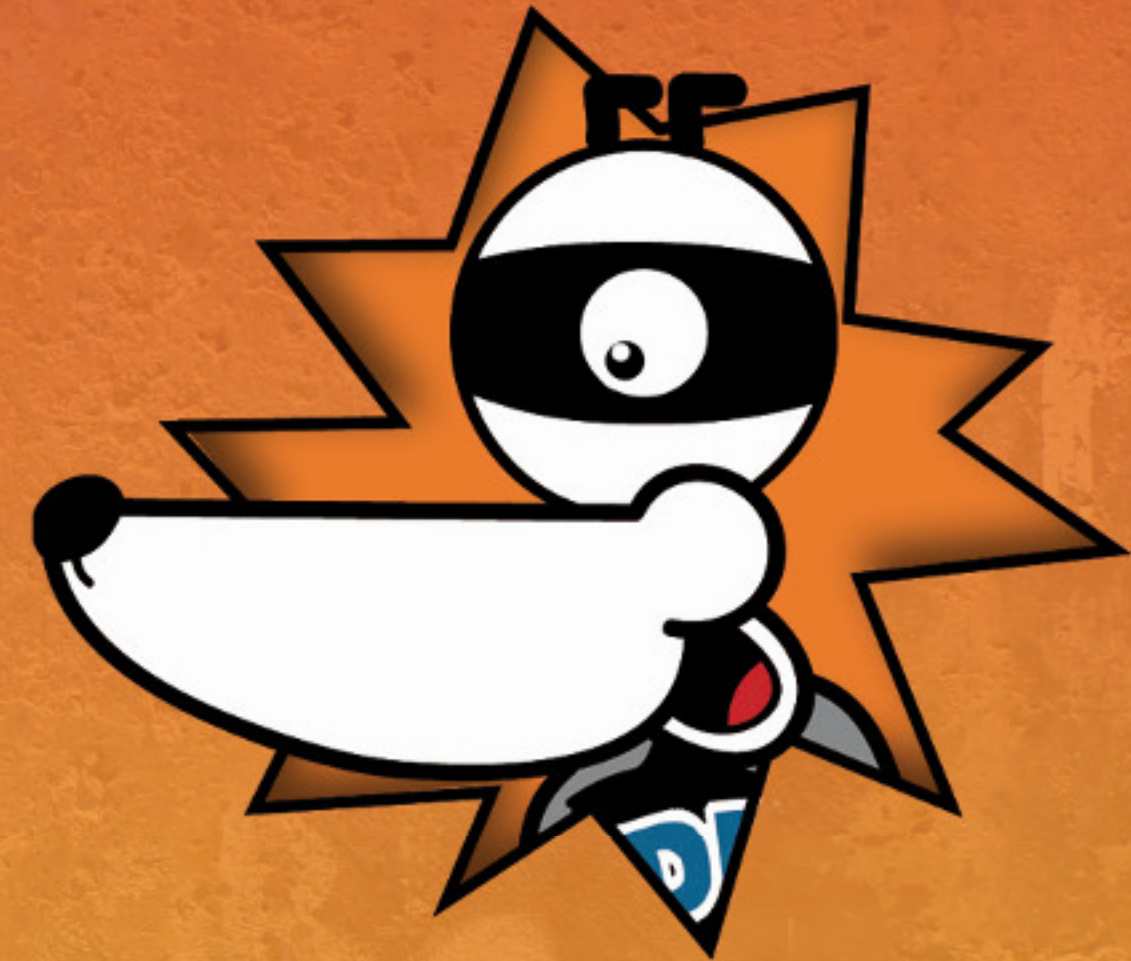
Opcions de sol·licitud: Reservar **Sol·licitud d'adquisició**

Localització principal: Biblioteca Central

Tipus de préstec: Préstamo de Estudio

Lloc de recollida: Selecció

Reservar Esborrar selecció



Pots sol·licitar l'adquisició de més exemplars d'eixe document

També pots sol·licitar l'adquisició de nous documents.

LA XULLA DEL PRÉSTEC

Tipus de material	Alumnes	PDI i PAS	Serveis adaptats	Préstecs	Reserves	Renovacions
Préstec d estudi	15 (7 si hi ha reserves)	15	30		Si	Si
Humanitats	15	15				Si
Solament sala	1					No
Préstec de pel·lícules	7 (3 si hi ha reserves)					Si
Ordenadores per a 15 dies	15				Si	Si
Ordinadors per a 7 dies					Si	Si
Ordinadors per a 1 dia					Si	Si
No prestable. Solament consulta						No
En dipòsit	15					No
Cabines i espais per hores	1				No	No
Cabines docents		90			Si	Si
...						

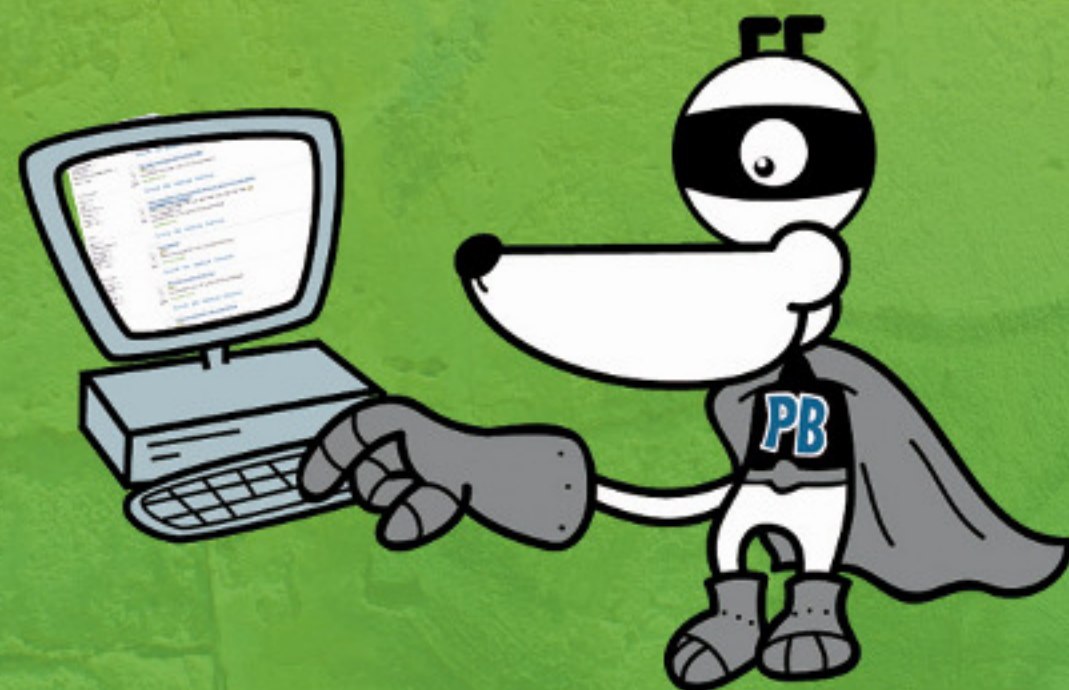
Depenent del tipus de material: manuals, literatura, pel·lícules, ordinadors, cabines, etc. tindràs unes condicions de préstec: nombre d'exemplars i dies.

Consulta la xulla del préstec a la plana web de la biblioteca. I aprofita'l al màxim!

IDENTIFICA'T per accedir a tots els serveis, i si estàs fora CONECTA'T PER VPN

Identificant-te podràs:

- Renovar el préstec d'un llibre
- Reservar-lo (llista d'espera)
- Afegir comentaris i valoracions
- Guardar consultes
- Crear alertes
- I molt +



-Si estàs fora de la xarxa UPV i vols arribar al text complet, hauràs d'accedir a través de VPN (consulta a *Infoaccés*)

-Si a més t'identifiques, disposaràs de totes les funcionalitats.

2012

Gener

Dl	Dm	Dc	Dj	Dv	Ds	Dg
						1
2	3	4	5	6	7	8
9	10	11	12	13	14	15
16	17	18	19	20	21	22
²³ ₃₀	²⁴ ₃₁	25	26	27	28	29

Febrer

Dl	Dm	Dc	Dj	Dv	Ds	Dg
		1	2	3	4	5
6	7	8	9	10	11	12
13	14	15	16	17	18	19
20	21	22	23	24	25	26
27	28	29				

Març

Dl	Dm	Dc	Dj	Dv	Ds	Dg
			1	2	3	4
5	6	7	8	9	10	11
12	13	14	15	16	17	18
19	20	21	22	23	24	25
26	27	28	29	30	31	

Abril

Dl	Dm	Dc	Dj	Dv	Ds	Dg
						1
2	3	4	5	6	7	8
9	10	11	12	13	14	15
16	17	18	19	20	21	22
²³ ₃₀	24	25	26	27	28	29

Maig

Dl	Dm	Dc	Dj	Dv	Ds	Dg
	1	2	3	4	5	6
7	8	9	10	11	12	13
14	15	16	17	18	19	20
21	22	23	24	25	26	27
28	29	30	31			

Juny

Dl	Dm	Dc	Dj	Dv	Ds	Dg
				1	2	3
4	5	6	7	8	9	10
11	12	13	14	15	16	17
18	19	20	21	22	23	24
25	26	27	28	29	30	

Juli

Dl	Dm	Dc	Dj	Dv	Ds	Dg
						1
2	3	4	5	6	7	8
9	10	11	12	13	14	15
16	17	18	19	20	21	22
²³ ₃₀	²⁴ ₃₁	25	26	27	28	29

Agost

Dl	Dm	Dc	Dj	Dv	Ds	Dg
		1	2	3	4	5
6	7	8	9	10	11	12
13	14	15	16	17	18	19
20	21	22	23	24	25	26
27	28	29	30	31		

Setembre

Dl	Dm	Dc	Dj	Dv	Ds	Dg
					1	2
3	4	5	6	7	8	9
10	11	12	13	14	15	16
17	18	19	20	21	22	23
24	25	26	27	28	29	30

Octubre

Dl	Dm	Dc	Dj	Dv	Ds	Dg
1	2	3	4	5	6	7
8	9	10	11	12	13	14
15	16	17	18	19	20	21
22	23	24	25	26	27	28
29	30	31				

Novembre

Dl	Dm	Dc	Dj	Dv	Ds	Dg
			1	2	3	4
5	6	7	8	9	10	11
12	13	14	15	16	17	18
19	20	21	22	23	24	25
26	27	28	29	30		

Desembre

Dl	Dm	Dc	Dj	Dv	Ds	Dg
						1
2	3	4	5	6	7	8
9	10	11	12	13	14	15
16	17	18	19	20	21	22
23	24	25	26	27	28	29
²⁴ ₃₁	30					

QUINA INFORMACIÓ POTS TROBAR A POLIBUSCADOR?

A PoliBuscador pots consultar als següents *àmbits*:

Catàleg: Llibres, materials audiovisuals i portàtils per a préstec, etc.

Riunet: El repositori de la UPV amb tesis, treballs acadèmics, articles, etc.

Primo central: Més de 400 milions de registres de revistes (algunes amb accés al text complet) i repositoris externs.

Les revistes i llibres electrònics als quals es troba subscripta la UPV

O cercar en tots a l'hora!!

QUÈ POTS FER A *LA MEUA BIBLIOTECA* SI ESTÀS IDENTIFICAT?

La Meua Biblioteca és el teu espai personalitzat, on pots:

Vore els préstecs
que has fet

Si ets professor i estàs
autoritzat, pots sol·licitar
documents en préstec
interbibliotecari

Revisar o cancel·lar
les teues sol·licituts
de reserva i petició
d'adquisicions

Accedir a les consul-
tes, alertes i regis-
tres guardats

Demandar l'adquisició
de llibres que no
estiguen al catàleg

Consultar les claus
dels documents
electrònics que ho
requereixen

VOLS FER LA RESERVA D'UN LLIBRE, ORDINADOR, ETC...?

Si estàs identificat

Des d'un registre

Clicant a fons

Pots reservar un exemplar
(perquè tots estan
prestats, o al dipòsit...) i
seleccionar una biblioteca
per a arreplegar-lo



Localització	Signatura	Tipus de préstec	Disponibilitat	Opcions
Biblioteca Central Sala	B 6-1/02489	Préstamo de Estudio	17/01/12	Mantenir

QUÈ MÉS T'INTERESSA SABER SOBRE EL PRÉSTEC?

-Igual que sempre, pots *reservar* documents de qualsevol biblioteca que estiguen prestats, a dipòsit...

-Ara PoliBuscador t'avisarà dos dies abans que finalitze el teu préstec, perquè el tornes a temps.

-Si et retardes en la devolució dels préstecs rebràs una sanció, mentres estigues sancionat no podràs treure ni renovar préstecs ni fer reserves. Per saber si estàs sancionat, consulta a PoliBuscador > La Meua Biblioteca > Préstecs.

-Tota la informació sobre el préstec la trobaràs a la plana web de la biblioteca.

POLIBUSCADOR *EXPERTS*

Si ets professor, investigador, o fins i tot alumne; i vols fer cap consulta com a expert...

- Perquè estàs fent un treball d'investigació i necessites "tota" la informació bibliogràfica disponible
- O necessites fer una consulta de normativa tecnològica
- O vols conèixer el factor d'impacte d'una revista, el teu índex H, les cites rebudes per un article...

La resposta es:

poli **[Buscador]**
experts



No t'ho perdes!