



MANUAL D'IDENTITAT CORPORATIVA

Versió Primera | 2020

Júlia Navarro





MANUAL D'IDENTITAT CORPORATIVA

Versió Primera | 2020

Júlia Navarro

Benvingut/da al manual d'identitat corporativa d'Amics de la Gent Gran. La nostra identitat ens ajuda a treballar de manera uniforme i a una sola veu.

En aquest manual es recullen tots els elements que conformen la identitat visual de la nostra fundació, permetent-nos crear contingut a nivell intern i extern garantint uns criteris de comunicació unificats, reforçant el nostre missatge.

Les directrius ací descrites fan referència a l'ús de tipografies, colors, patrons... així com exemples de distintes aplicacions impreses i digitals de la marca, per tant, s'ha de veure aquest manual com una eina “viva”, d'ajuda i no com una restricció a la creativitat.

Aquest manual, junt amb tots els elements de la identitat visual de la marca, es troben ja disponibles a la nostra pàgina web.

Per a la creació d'aquest manual s'han seguit les directrius de la norma UNE 54130 sobre la redacció i correcte disseny d'aquest tipus de documents.

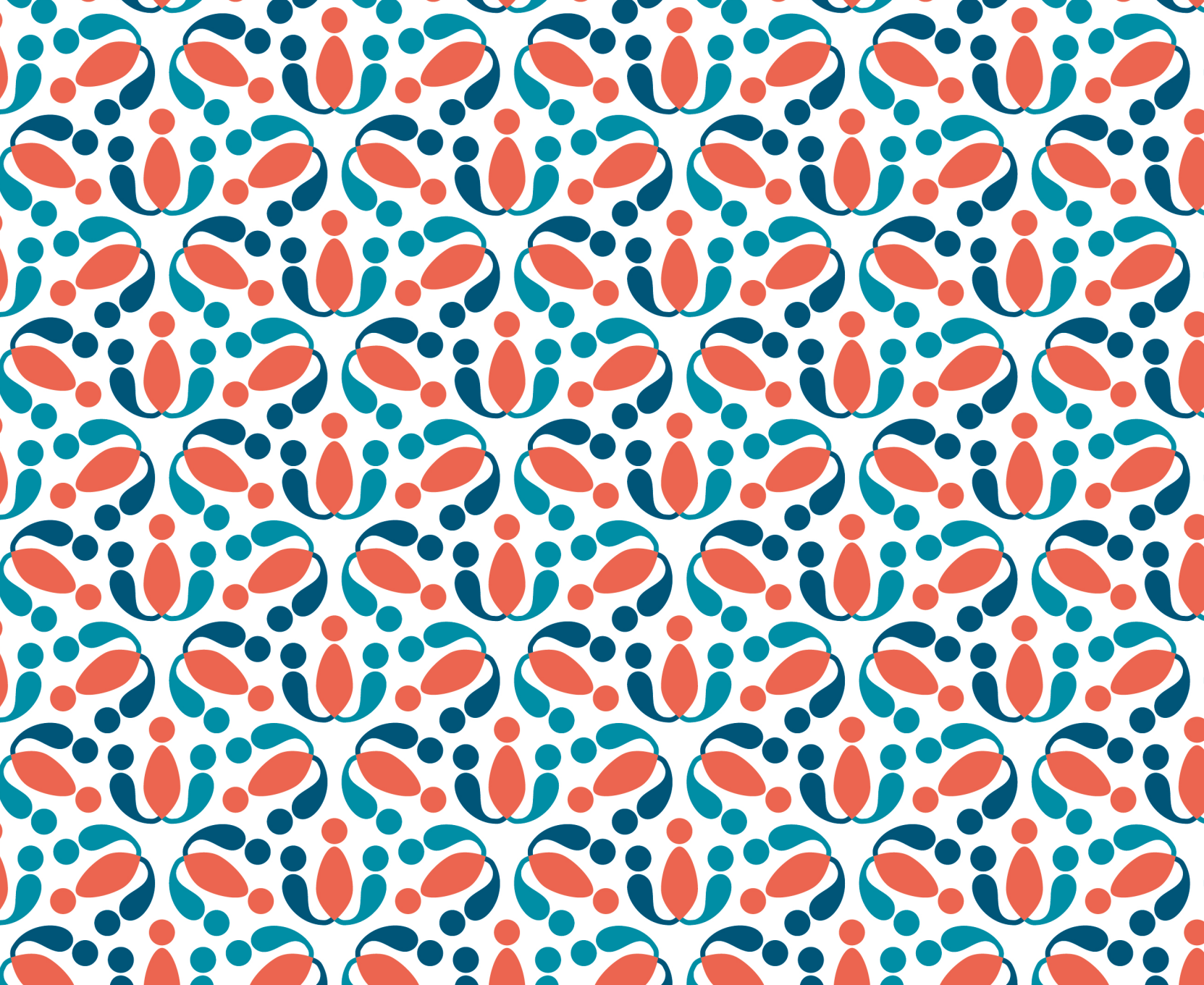
CONTINGUT

La Marca

- 10
- 12
- 14
- 16
- 18
- 20
- 22
- 24
- 26
- 28

Aplicacions

- 32
- 34
- 38
- 42
- 46
- 54



LA MARCA

VALORS I HISTÒRIA

Humanitat

El reconeixement del valor únic i irremplaçable de cada ésser humà.

Respecte

Sense discriminació per edat, sexe, raça, gènere, origen, ideologia o estat físic, psíquic o social.

Llibertat

Un dret fonamental i inherent a cada ésser humà.

Solidaritat

La lluita contra la soledat no desitjada és responsabilitat de tots i totes!

Compromís Social

Responsabilitat cap a les nostres comunitats i la cerca del benestar general.



Font: Amics de la Gent Gran

Autor: Desconegut

París 1946

Armand Marquiset crea la fundació “Les Petits Frères des Pauvres”, traduït com “Germanets dels Pobres”. Aquesta fundació naix amb l'ànim d'ajudar a totes les persones majors que s'han quedat a soles per culpa de la Segona Guerra Mundial, i ha perdurat fins als nostres dies convertint-se en una federació internacional que agrupa diferents associacions i ONGs dedicades a aquest col·lectiu.

Barcelona 1987

Inspirats per la història d'Armand, es fundà a Barcelona Amics de la Gent Gran, que en els últims 33 anys, amb l'ajuda de més de 4000 voluntaris, ja ha acompanyat a més de 3000 persones majors que han recuperat la il·lusió.

València 2000

La iniciativa inicial és acompanyar als múltiples vellets en situació de risc i vulnerabilitat del barri de la Torre, però a poc a poc s'estén per tota la ciutat fins ajudar a les més de 800 persones de l'actualitat.

Saragossa 2017

S'obri la seu d'Aragó i continua la lluita contra la soledat no desitjada. Poc després s'estrena el projecte “Barrios Amigos”, una aposta pel treball comunitari i en xarxa.

Madrid 2020

Continuen expandint-se les fronteres d'Amics de la Gent Gran, amb l'ànim d'entaular diàleg amb les administracions encarregades del desenvolupament de polítiques públiques.

IMAGOTIP - VERSIONS

El nostre imagotip és la imatge universal que representa la nostra marca i engloba els nostres valors. Fàcilment reconeixible i únic.

Està compostat de dos elements, el símbol, totalment invariable, i el logotip, adaptable segons les circumstàncies.

El logotip està compostat amb la tipografia Nunito Extra-Bold, sobre la que s'han realitzat xicotetes variacions per a aconseguir un estil original i característic.

Es presenten les quatre versions de la marca segons les seus o la utilitat.

A banda, també disposem d'una versió reduïda, que consta sols del símbol, i una versió en vertical, per tal d'augmentar l'adaptabilitat de la marca.

Seu Barcelona

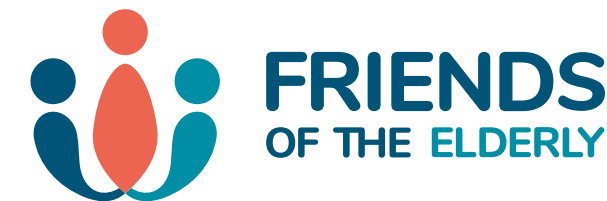


Seus Saragossa i Madrid

Versió Reduïda



Seu València



Seu Internacional

Versió Vertical

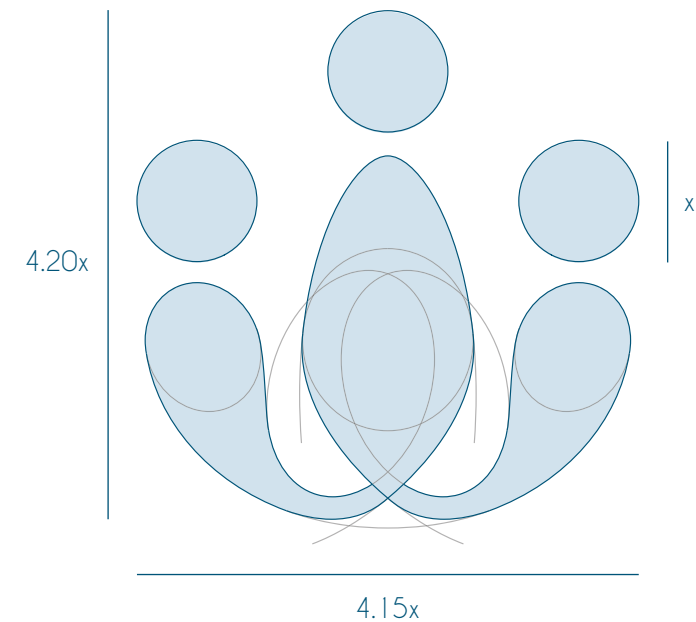


IMAGOTIP - CONSTRUCCIÓ

Per entendre millor la nostra maca, s'ha de conèixer el seu origen. D'aquesta manera, s'assegura una reproducció fidel a l'original en cas de no comptar amb eines gràfiques digitals.

Per a la construcció del símbol es parteix d'un conjunt d'el·lipses i arcs estratègicament col·locats de manera tangencial, resultat en una figura simètrica.

La relació que segueix és quasi quadrada i s'ha pres com a mesura base el diàmetre d'una de les circumferències, per tal d'aclarir la relació d'amplada-alçada.



IMAGOTIP - REPRODUCCIÓ I TAMANY

Per a una òptima reproducció i interpretació de l'imagotip en tots els suports digitals i físics, s'ha establert una àrea de seguretat que defineix una distància mínima respecte de qualsevol altre element gràfic o text que conforme l'escrit.

A més, s'ha definit un tamany mínim de reproducció que garanteix la llegibilitat.

L'àrea de protecció és equivalent a la lletra "S" majúscula de la primera línia de text, reduïda a un 75% del seu tamany original, comú en totes les versions de l'imagotip.

Aquesta àrea s'ha de respectar tant en formats digitals com impresos.

A més, l'espai buit entre el logotip i el símbol en el seu format horitzontal, és el corresponent a l'ample de la circumferència central del símbol.

L'espai buit entre el logotip i el símbol gràfic en la versió vertical és equivalent a la circumferència central del símbol, reduïda a un 75%.

El tamany mínim de reproducció de la marca en la seva versió horitzontal és 35 mm d'ample en formats impresos i de 130 px en formats digitals.

La versió vertical podrà reproduir-se fins a un mínim de 20 mm d'ample en formats impresos i a 70 px en formats digitals.

La versió reduïda es podrà reproduir fins a un ample mínim de 5 mm en formats impresos i 15 px en formats digitals.



COLOR

Un altre element identificador de la nostra identitat és el color.

S'han especificat els valors de cada tonalitat tant per a la reproducció professional impresa com per a la digital, en els espais de color més habituals.

A més, a banda de definir els colors per a la indústria gràfica, s'especifiquen també en RAL, un sistema europeu de combinació de colors que s'utilitza per a la creació de pintures, plàstics o recobriments.

Per últim, s'ha establert l'error acceptable de color en ΔE debut al canvi de sistema, assegurant així una reproducció òptima en qualsevol tipus de suport.

PANTONE P 117-16 C

CMYK 100 / 0 / 0 / 60
RGB 0 / 85 / 117
HEX # 005575
CIE-Lab 33.52 / -9.42 / -24.36

RAL 650-4 ($\Delta E = 0.888$)

PANTONE P 48-6 C

CMYK 0 / 72 / 66 / 0
RGB 221 / 103 / 84
HEX # DD6754
CIE-Lab 57.76 / 44.72 / 32.81

RAL 2012 ($\Delta E = 2.267$)

PANTONE P 121-16 C

CMYK 100 / 0 / 29 / 13
RGB 0 / 141 / 150
HEX # 008D96
CIE-Lab 53.22 / -28 / -13.85

RAL 210-50-40 ($\Delta E = 2.230$)

PANTONE P 176-1 C

CMYK 37 / 26 / 29 / 0
RGB 167 / 165 / 153
HEX # A7A599
CIE-Lab 67.59 / -1.46 / -6.46

RAL 210 M ($\Delta E = 2.455$)

TIPOGRAFIA CORPORATIVA

La família tipogràfica elegida és la Caviar Dreams en les seues variants Regular, Italic, Bold i Bold Italic. Aquesta s'utilitzarà per a la redacció de textos de qualsevol publicació editorial.

El logotip està format amb la variant ExtraBold de la família Nunito, que també pot ser utilitzada per a les publicacions de la marca, combinada d'una manera secundària amb la Caviar Dreams. Aquesta família consta de 14 variants, per això, s'ha acotat el seu ús a les següents versions: Regular, Italic, Bold i Bold Italic.

Ambdues tipografies són sans serif, modernes i de fàcil llegibilitat, i simbolitzen diferents valors de la marca. La Nunito representa la calidesa i el respecte i la Caviar Dreams la serietat i professionalitat. A més, les dos famílies tipogràfiques tenen unes formes úniques i distintives, el que confereix originalitat als textos.

Les dues tenen licència OpenFont i es poden trobar als següents enllaços:

<https://www.dafont.com/es/caviar-dreams.font>

<https://fonts.google.com/specimen/Nunito>

Caviar Dreams

Regular

ABCÇDEFGHIJKLMNOPQRSTUVWXYZ
abcçdefghijklmnopqrstuvwxyz
0123456789 []()¿?¡!.,;+-></#@&%€\$*

Italic

ABCÇDEFGHIJKLMNOPQRSTUVWXYZ
abcçdefghijklmnopqrstuvwxyz
0123456789 []()¿?¡!.,;+-></#@&%€\$*

Bold

ABCÇDEFGHIJKLMNOPQRSTUVWXYZ
abcçdefghijklmnopqrstuvwxyz
0123456789 []()¿?¡!.,;+-></#@&%€\$*

Bold Italic

ABCÇDEFGHIJKLMNOPQRSTUVWXYZ
abcçdefghijklmnopqrstuvwxyz
0123456789 []()¿?¡!.,;+-></#@&%€\$*

Nunito

Regular

ABCÇDEFGHIJKLMNOPQRSTUVWXYZ
abcçdefghijklmnopqrstuvwxyz
0123456789 []()¿?¡!.,;+-></#@&%€\$*

Italic

ABCÇDEFGHIJKLMNOPQRSTUVWXYZ
abcçdefghijklmnopqrstuvwxyz
0123456789 []()¿?¡!.,;+-></#@&%€\$*

Bold

ABCÇDEFGHIJKLMNOPQRSTUVWXYZ
abcçdefghijklmnopqrstuvwxyz
0123456789 []()¿?¡!.,;+-></#@&%€\$*

Bold Italic

ABCÇDEFGHIJKLMNOPQRSTUVWXYZ
abcçdefghijklmnopqrstuvwxyz
0123456789 []()¿?¡!.,;+-></#@&%€\$*

TIPOGRAFIA PER A ÚS INTERN

La tipografia que es recomana per a l'ús intern és la Candara, ja que és una font disponible per a tots els empleats d'Amics de la Gent Gran.

Aquesta família tipogràfica és una font de la família de les incises amb molta personalitat i a més, és de gran llegibilitat amb llicència de Microsoft.

Candara

Regular

ABCÇDEFGHIJKLMNOPQRSTUVWXYZ
abcçdefghijklmnñopqrstuvwxyz
0123456789 []()¿?;!..,;+></#@&%€\$*

Italic

ABCÇDEFGHIJKLMNOPQRSTUVWXYZ
abcçdefghijklmnñopqrstuvwxyz
0123456789 []()¿?;!..,;+></#@&%€\$*

Bold

ABCÇDEFGHIJKLMNOPQRSTUVWXYZ
abcçdefghijklmnñopqrstuvwxyz
0123456789 []()¿?;!..,;+></#@&%€\$*

Bold Italic

ABCÇDEFGHIJKLMNOPQRSTUVWXYZ
abcçdefghijklmnñopqrstuvwxyz
0123456789 []()¿?;!..,;+></#@&%€\$*

VARIANTS CORRECTES D'ÚS

A continuació es mostren alguns exemples d'ús correcte de la nostra identitat visual.

Les diferents opcions de color són aplicables a totes les versions de la marca.

Sempre que siga possible s'utilitzarà la variant principal de l'imagotip. Si no és viable, s'utilitzarà la versió en blanc i negre.

S'ha de garantir la màxima visibilitat, llegibilitat i contrast en totes les aplicacions de la marca, per tant, l'ús de la mateixa sobre fotografies o fons no corporatius ha de ser sempre en la versió en positiu de la marca, depenent del contrast amb el fons.

Versió Principal



Versió Blanc i Negre



Sobre imatge fosca



Versió Principal Negatiu



Versió Blanc i Negre negatiu



Sobre imatge clara



VARIANTS INCORRECTES D'ÚS

A continuació es mostren alguns exemples d'ús incorrecte de la nostra identitat visual.

Sempre s'han de mantindre les proporcions, els colors i la tipografia de l'imagotip. Qualsevol variant d'aquests elements resultarà en un mal ús de la marca i en un canvi en la percepció del públic sobre la nostra identitat.

Aquestes directrius són aplicables a totes les versions de la marca.

Aplicació incorrecta del color



Percentatges de color



Pixelació



Deformació de proporcions



Separació incorrecta



Ús incorrecte de la tipografia



Inclinació



Degradats



Patrons o imatges a través



TEXTURA CORPORATIVA

Els patrons ajuden a expressar els nostres valors: la nostra vitalitat i alegria i la nostra diversitat.

La marca, com a textura corporativa, té una finalitat merament decorativa. El patró principal podrà reproduir-se amb menys densitat, reduint l'imatge a la meitat del seu tamany i mantenint la retícula, com es mostra als exemples.

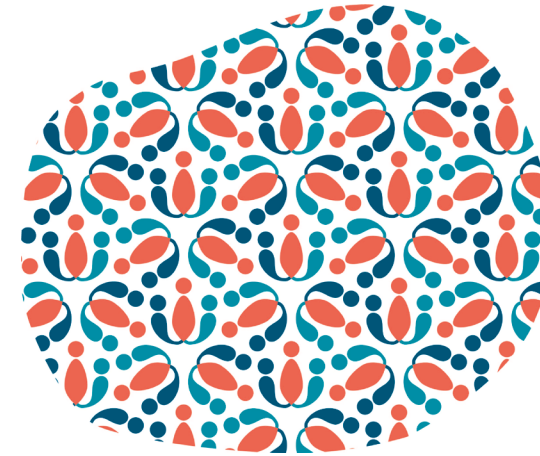
S'han preparat 2 patrons diferents amb els colors corporatius a banda de la textura principal. Açò permetrà seleccionar el més adient per a la comunicació i el públic objectiu, i combinar-lo amb les imatges disponibles. Aquest patró està basat en el contorn amb el que es retallen totes les fotografies a la pàgina web d'AGC.

S'ha de tenir en compte que el primari té la preferència i s'haurà d'intentar deixar els secundaris per a fons o elements suplementaris.

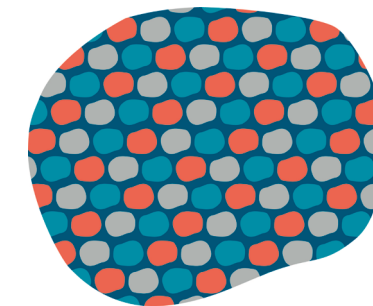
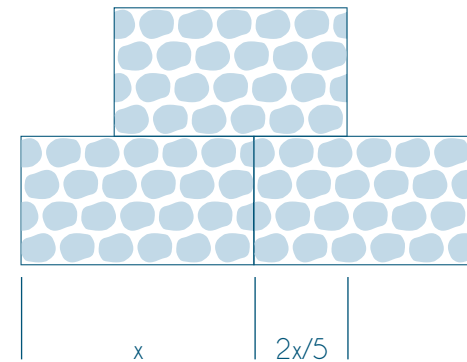
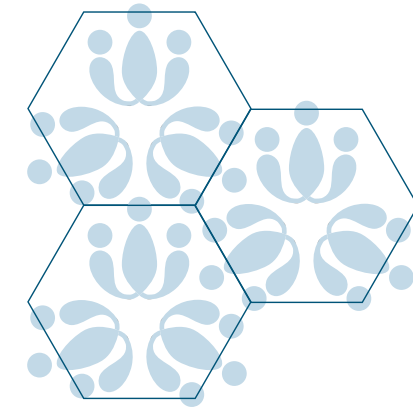
Sols es permet l'ús d'un patró a cada publicació.

El patró de replicació de la textura corporativa principal està format per un hexàgon alineat amb la còpia de 3 imatgetips girats entre si 120° . La replicació es produeix al crear una malla amb els hexàgons seguint una estructura de panal.

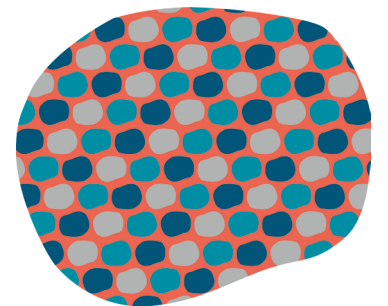
La figura bàsica dels patrons secundaris és un rectangle que conté 4 files de 6 figures cadascuna. La replicació es dona creant una malla d'aquests rectangles, desplaçant les files entre si en horitzontal $2/5$ del seu ample.



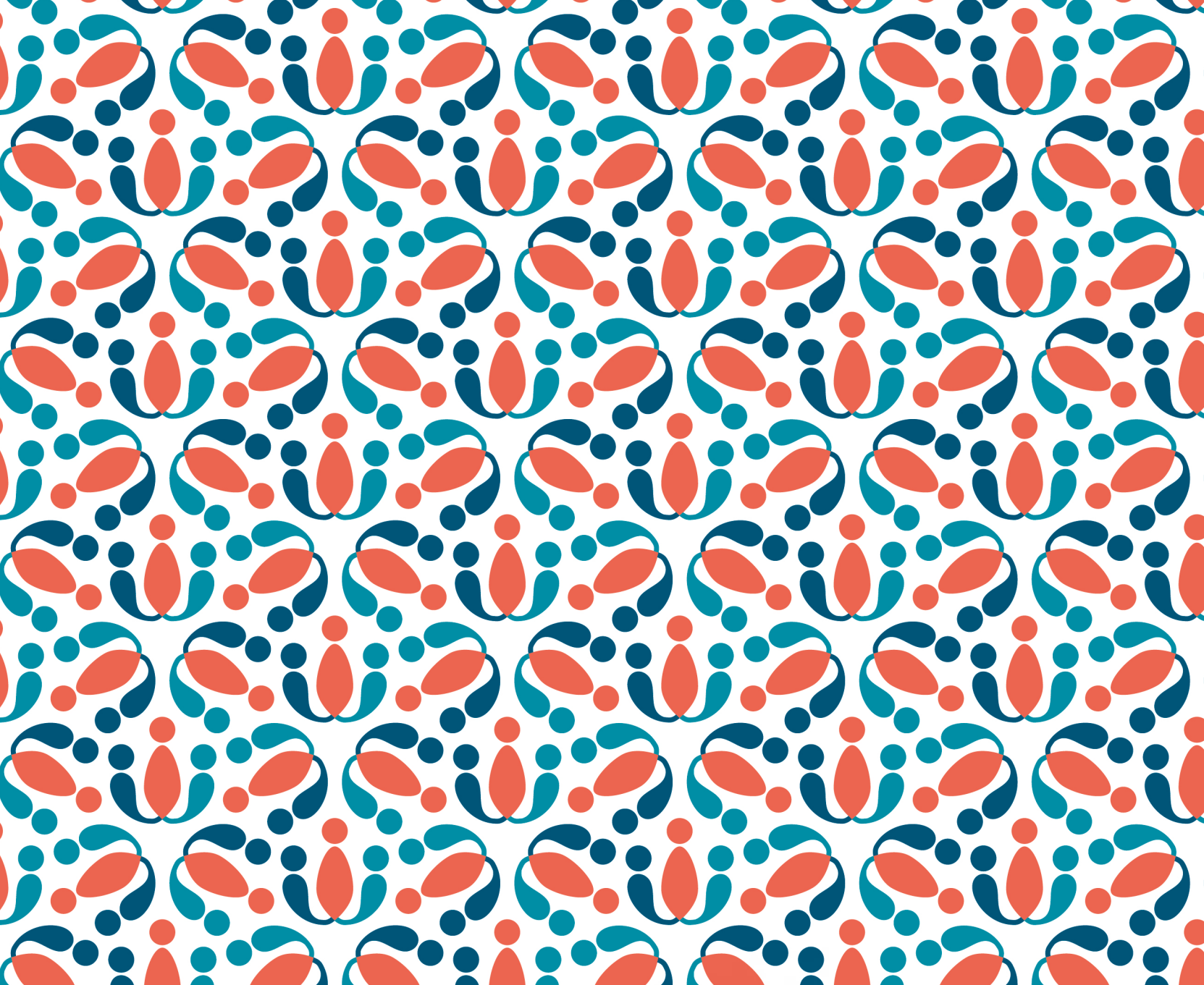
Patró principal



Patró secundari A



Patró secundari B



APLICACIONES

PRESENTACIONS INTERNES

En aquest apartat es donen consells sobre com deuen ser preparades les presentacions amb el programa Microsoft PowerPoint.

Diagrames, mapes, gràfiques i tot tipus d'elements s'han de mantindre sempre al nivell més senzill possible, evitant, si és possible, els efectes 3D, ombrejats i animacions.

S'han d'utilitzar sempre les tipografies de la marca i es pot usar qualsevol combinació dels colors corporatius, tenint sempre preferència els primaris.

Pel que fa al tamany, s'utilitzarà un estàndard de 12 pt. per al cos dels textos i 18 pt. per als títols i noms de secció.

Es pot trobar aquesta plantilla a la nostra pàgina web.



CARTELLERIA I RETOLACIÓ

La identificació de les oficines d'AGG és altre element que s'ha de definir amb precisió, ja que serà un dels primers contactes del públic amb la nostra organització.

S'utilitzarà a l'entrada de totes les oficines una placa de metacrilat identificadora, seguint les característiques ací descrites.

Pel que fa a la cartelleria, es defineixen ací uns paràmetres per a la impressió de roll-ups i cartells publicitaris i es mostren alguns exemples.

Aquests tipus de cartells publicitaris s'utilitzaran en congressos, esdeveniments promocionals o activitats en les que participe AGG. Hauran de mostrar sempre l'imagotip, els telèfons de contacte i la nostra adreça i es podrà fer ús de qualsevol recurs visual de la nostra identitat, seguint les directrius de cada element descrites en aquest manual.

PLACA IDENTIFICADORA

Tipus de suport:

Planxa de metacrilat transparent.

Grossor: 8 mm.

Transparència: 93%.

Disseny: Versió principal horitzontal de l'imagotip.

Impressió recomanada:

Se seguirà la més adient segons la impremta garantint un error màxim de 1.5 ΔE.

Característiques tècniques:

Dimensions: 300 × 210 mm.

Marges superior i inferior: 20 mm superior i inferior.

Marges laterals: 20 mm marge esquerre i 20 mm marge dret.

Color: Pantone P 117-16 C, Pantone P 48-6 C i Pantone P 121-16 C.



ROLL- UP

Tipus de suport:

Tèxtil de PVC mate.
Gramatge: 500 gr/m².
Gruix: 0.32 mm.
Resistència al foc tipus B1.
Apte per a interior i exterior.

Impressió recomanada:

Se seguirà la més adient segons la impressió garantint un error màxim de 1.5 ΔE.

Característiques tècniques:

Dimensions: 85 × 200 cm.
Marges superior i inferior: 40 mm superior i 47 mm inferior (7 mm es quedaran dins de l'estructura).
Marges laterals: 40 mm marge esquerre i 40 mm marge dret.
Color: Pantone P 117-16 C, Pantone P 48-6 C i Pantone P 121-16 C.
Tipografia: Caviar Dreams Regular, Bold i Italic 10 i 8 pt.



PÒSTER I FOTOGRAFIES

Tipus de paper i característiques:

Estucat a 2 cares mate.
Gramatge: 150 gr/m².
Opacitat: 97% (ISO 2471).
Blancura D65/10°: 121 CIE (ISO 11475).
Brillantor: 37% (ISO 8254-1).

Certificats mínims:

FSC, EMAS, ISO 14001, ISO 50001, ISO 9001 i ISO 45001.

Impressió recomanada:

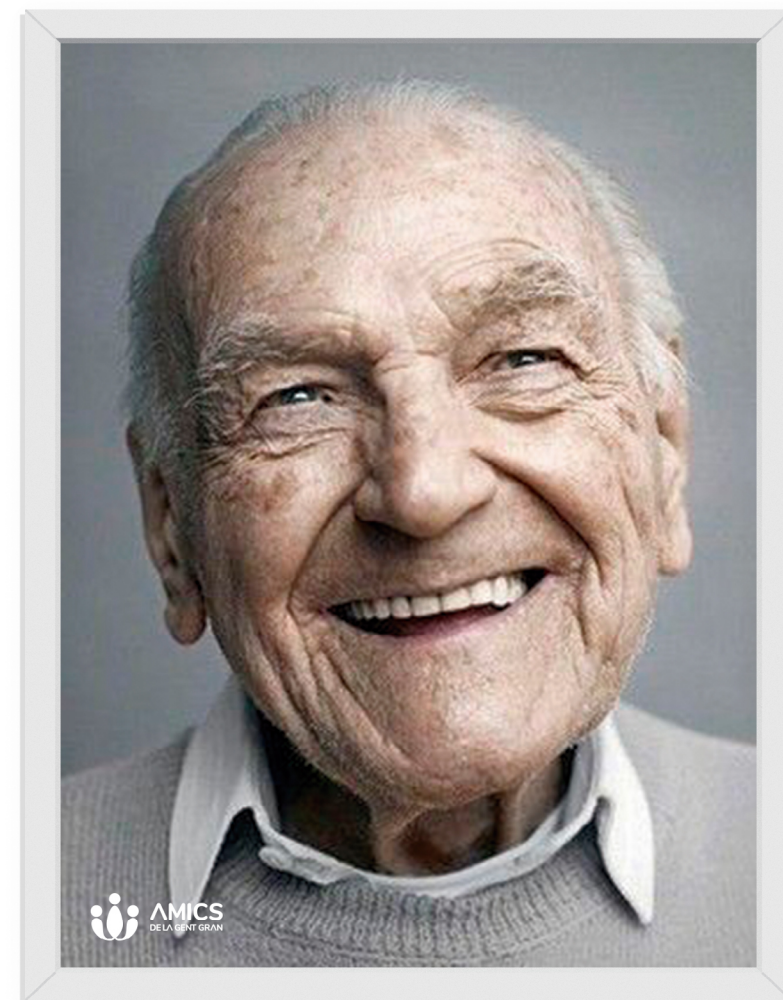
Offset (ISO 12647-2).
Digital (ISO 15311).
Quatricomia (ISO 13655:2017).

Perfil de color d'impressió estàndard:

PSO coated v.3 FoGRa 51.

Característiques tècniques:

Dimensions: 297 × 420 mm. (A3) (Mínim)



RECURSOS WEB

La nostra pàgina web ens permet connectar amb el nostre públic, els voluntaris i els nostres benefactors d'una manera directa, honesta i eficaç. La identitat visual d'AGC es veu reflexada en cada element de la web, per això es defineixen ací tots eixos recursos que ens caracteritzen.

S'ha dissenyat una icona especial per a cadascun dels apartats d'informació de la web. S'ha d'utilitzar sempre el símbol dissenyat expressament per a cada tema, sense poder variar-los o utilitzar-los en altres casos diferents dels d'ací descrits.

Totes aquestes icones estan definides amb els colors corporatius i amb un grossor de traç comú i continu.

També s'ha preparat un recurs per a la utilització de fotografies als encapçalaments de secció. Aquests fons degradats es podran utilitzar amb qualsevol dels colors d'AGC, segons s'adaptin millor als colors de la fotografia.

A banda de les fotografies dels "banners", també s'hi podran utilitzar fotografies com a part del contingut d'una redacció. En aquest cas, aniran retallades seguint el contorn que es ací es mostra.

Per últim, per a l'enquadrament dels títols, s'han creat uns xicotets traços per tal d'acompanyar-los.

Aquests subtils detalls fan que la nostra identitat siga sòlida i uniforme, i que es puga reconèixer de manera ràpida i clara, amb un sol cop d'ull de la pàgina.

Icones

Entrevistes



Articles



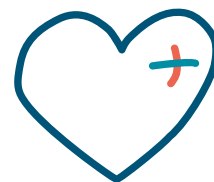
Estudis



Memòries



Cures



Gent Gran



Voluntaris/es



Donacions



Pla estratègic



Celebracions

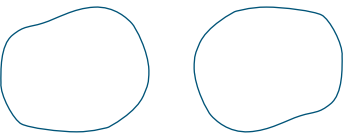
Titols



Fotografies



Contorns de tall



Encapçalaments o "Banners"



XARXES SOCIALS

Les xarxes socials són una de les eines de comunicació més importants d'AGG. En tots els comunicats i "posts" de les diferents plataformes s'ha de mantenir la cohesió per a una òptima comunicació.

Es podrà fer servir qualsevol dels recursos de la nostra identitat visual mantenint sempre l'estil optimista i alegre que ens defineix.

S'han definit uns tamanyos mínims i uns recomanables aplicables als "posts" i les imatges de perfil i portada que es puguin fer per a totes les xarxes on tenim presència. La nostra marca haurà d'estar present sempre a un dels quatre cantons de la publicació, mantenint l'àrea de respecte.

Es poden trobar tots els models bàsics a la nostra pàgina web.

La foto de perfil en qualsevol xarxa social serà sempre el nostre imatge tip, i sols en la resta de publicacions es podrà fer creacions diverses, publicitat, etc.

Tota creació s'ha de guardar com a JPG i PNG, ja que pot ser requerit un tipus d'arxiu o un altre segons la plataforma. A més, seran guardats com a possible recurs d'AGG per a un ús futur.

Youtube

Foto del canal*:
Tamany mínim: 98 x 98 px
Recomanat: 800 x 800 px

Foto de Portada:
Tamany mínim: 2048 x 1152 px
Recomanat: 2560 x 1440 px

Facebook

Foto de Perfil*:
Tamany mínim: 170 x 170 px
Recomanat: 960 x 960 px

Foto de Portada:
Tamany mínim: 820 x 312 px
Recomanat: 1700 x 630 px

Twitter

Foto de Perfil*:
Tamany mínim: 400 x 400 px
Recomanat: 400 x 400 px

Foto de Portada:
Tamany mínim: 1500 x 500 px
Recomanat: 1500 x 500 px

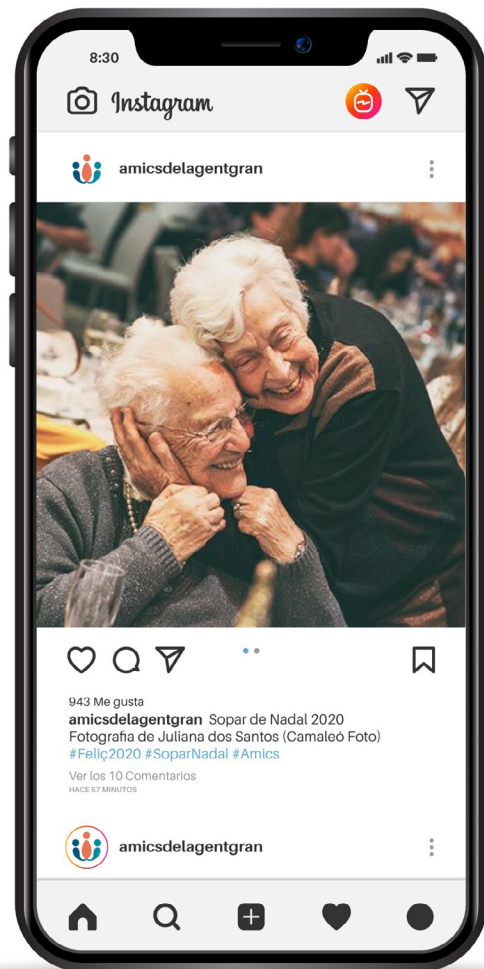
Instagram

Foto de Perfil*:
Tamany mínim: 170 x 170 px
Recomanat: 960 x 960 px

"Posts" (Quadrats, Horitzontals, Verticals):
Tamany mínim: 600 x 600 px, 600 x 315 px, 600 x 750 px
Recomanat: 1080 x 1080 px, 1350 x 1080 px, 1080 x 566 px

En tots els casos la imatge quedarà inscrita en una circumferència una vegada compartida

"Post" a Instagram



Portada de Facebook



Portada de Youtube

PAPERERIA CORPORATIVA

La papereria corporativa forma part de la nostra identitat visual, i com a tal, s'ha dissenyat de manera rigorosa fins l'últim detall. A més, el seu ús resulta ser una bona publicitat.

S'haurà de fer ús a nivell extern de la empresa, i pel que fa a l'ús intern, es reserva als actes oficials i altres situacions formals.

En les formats de més ús s'ha tingut en compte el medi ambient, per això s'utilitzarà paper reciclat. A més, cada format compta amb una sèrie de certificats de qualitat i sostenibilitat que s'han de garantir en tots els nostres productes.

Es descriuen en aquestes pàgines les característiques que ha de mantindre cadascun dels formats.

PAPER DE CARTA

Tipus de paper i característiques:

Offset 100% reciclat.

Gramatge: 80 gr/m².

Opacitat: 94% (ISO 2471).

Blancura D65/10°: 112 CIE (ISO 11475).

Brillantor: 88% (ISO 2470-2).

Certificats mínims:

FSC Recycled, Blaue Engel, TCF i PEFC.

Impressió recomanada:

Offset (ISO 12647-2).

Digital (ISO 15311).

Quatricomia (ISO 13655:2017).

Perfil de color d'impressió estàndard:

PSO coated v.3 FoGRa 51.

Característiques tècniques:

Dimensions: 210 × 297 mm (A4).

Marges superior i inferior: 40 mm superior i inferior.

Marges laterals: 25 mm marge esquerra i 22 mm marge dret.

Color: Pantone P 117-16 C, Pantone P 48-6 C i Pantone P 121-16 C.

Tipografia: Caviar Dreams Regular, Bold i Italic 10 i 8 pt.



València a 20 de Març del 2020

Estimat client,

Lorem ipsum dolor sit amet, consectetur adipiscing elit, sed do eiusmod tempor incididunt ut labore et dolore magna aliqua. Ut enim ad minim veniam, quis nostrud exercitation ullamco laboris nisi ut aliquip ex ea commodo consequat. Duis aute irure dolor in reprehenderit in voluptate velit esse cillum dolore eu fugiat nulla pariatur.

Exceperur sint occaecat cupidatat non proident, sunt in culpa qui officia deserunt mollit anim id est laborum. Sed ut perspiciatis unde omnis iste natus error sit voluptatem accusantium doloremque laudantium, totam rem aperiam, eaque ipsa quae ab illo inventore veritatis et quasi architecto beatae vitae dicta sunt explicabo.

Nemo enim ipsam voluptatem quia voluptas sit aspernatur aut odit aut fugit, sed quia consequuntur magni dolores eos qui ratione voluptatem sequi nesciunt. Neque porro quisquam est, qui dolorem ipsum quia dolor sit amet, consectetur, adipisci velit, sed quia non numquam eius modi tempora incidunt ut labore et dolore magnam aliquam quaerat voluptatem.

Exceperur sint occaecat cupidatat non proident, sunt in culpa qui officia deserunt mollit anim id est laborum.

Salutacions cordials. Atentament,

Nom Cognom Cognom
Carrec

Amics de la Gent Gran | www.amicsdelagentgran.org | +34 932 07 67 73 | Caner d'en Grassot, 3, 1a planta - 08025, Barcelona

SOBRE CARTA

Tipus de paper i característiques:

Offset 100% reciclat.
 Gramatge: 80 gr/m².
 Opacitat: 94% (ISO 2471).
 Blancura D65/10°: 112 CIE (ISO 11475).
 Brillantor: 88% (ISO 2470-2).

Certificats mínims:

FSC Recycled, Blau Engel, TCF i PEFC.

Impressió recomanada:

Offset (ISO 12647-2).
 Digital (ISO 15311).
 Quatricomia (ISO 13655:2017).

Perfil de color d'impressió estàndard:

PSO coated v.3 FoGRa 51.

Característiques tècniques:

Dimensions: 229 × 324 mm (C4).
 Color: Pantone P 117-16 C, Pantone P 48-6 C i Pantone P 121-16 C.
 Tipografia: Caviar Dreams Regular i Bold 10 pt.



SOBRE AMERICÀ

Tipus de paper i característiques:

Offset 100% reciclat.
 Gramatge: 80 gr/m².
 Opacitat: 94% (ISO 2471).
 Blancura D65/10°: 112 CIE (ISO 11475).
 Brillantor: 88% (ISO 2470-2).

Certificats mínims:

FSC Recycled, Blau Engel, TCF i PEFC.

Impressió recomanada:

Offset (ISO 12647-2).
 Digital (ISO 15311).
 Quatricomia (ISO 13655:2017).

Perfil de color d'impressió estàndard:

PSO coated v.3 FoGRa 51.

Característiques tècniques:

Dimensions: 220 × 110 mm (DL).
 Marges superior i inferior: 10 mm superior i inferior.
 Marges laterals: 10 mm esquerra i dret.
 Color: Pantone P 117-16 C, Pantone P 48-6 C i Pantone P 121-16 C.
 Tipografia: Caviar Dreams Regular i Bold 10 i 8 pt.



TARGETA DE VISITA D'AGG

Tipus de paper i característiques:

Estucat a 2 cares mate.
Gramatge: 300 gr/m².
Opacitat: 92% (ISO 2471).
Blancura D65/10°: 129 CIE (ISO 11475).
Brillantor: 32% (ISO 8254-1).

Certificats mínims:

FSC , EMAS, ISO 14001, ISO 50001, ISO 9001 i ISO 45001.

Impressió recomanada:

Offset (ISO 12647-2).
Digital (ISO 15311).
Quatricomia (ISO 13655:2017).

Perfil de color d'impressió estàndard:

PSO coated v.3 FoGrA 51.

Característiques tècniques:

Dimensions: 85 × 55 mm.
Color: Pantone P 117-16 C, Pantone P 48-6 C, Pantone P 121-16 C i Pantone P 176-1 C.
Tipografia: Caviar Dreams Regular, Bold i Italic 12 pt.



CARPETA PORTAFOLIS

Tipus de paper i característiques:

Cartolina gràfica estucada semimate a 2 cares.
Gramatge: 300 gr/m².
Opacitat: 92% (ISO 2471).
Blancura D65/10°: 132 CIE (ISO 11475).
Brillantor: 30% (ISO 8254-1).

Certificats mínims:

FSC , EMAS, ISO 14001, ISO 50001, ISO 9001 i ISO 45001.

Impressió recomanada:

Offset (ISO 12647-2).
Digital (ISO 15311).
Quatricomia (ISO 13655:2017).

Perfil de color d'impressió estàndard:

PSO uncoated v.3 FoGrA 52.

Característiques tècniques:

Dimensions: 220 × 310 mm (440 × 310 mm oberta).
Color: Pantone P 117-16 C, Pantone P 48-6 C, Pantone P 121-16 C i Pantone P 176-1 C.
Tipografia: Caviar Dreams Regular, Bold i Italic 8 i 10 pt.



SEGELL

Característiques tècniques:

Dimensions: 25 × 25 mm.

Color: Negre.

Disseny: Versió vertical de la marca.



QUADERN

Tipus de paper i característiques:

INTERIOR

Offset 100% reciclat.

Gramatge: 80 gr/m².

Opacitat: 94% (ISO 2471).

Blancura D65/10°: 112 CIE (ISO 11475).

Brillantor: 88% (ISO 2470-2).

EXTERIOR

Cartró gris contracolat 2 mm.

Gramatge: 250 gr/m².

Brillantor: 85% (ISO 2470-1).

Certificats mínims:

FSC Recycled , PEFC, Blaue Engel i ISO 9001.

Impressió recomanada:

Offset (ISO 12647-2).

Digital (ISO 15311).

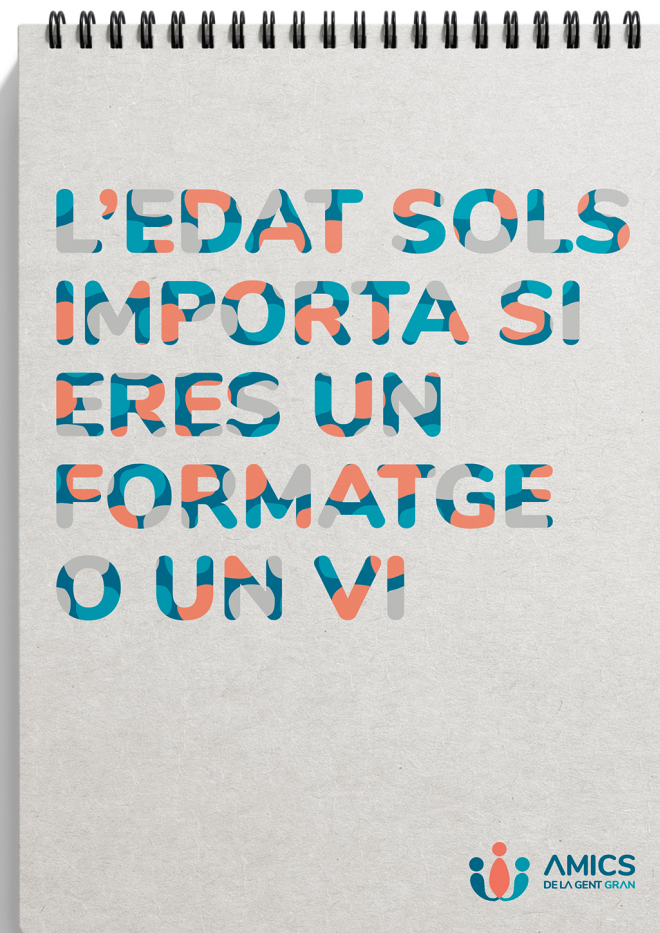
Quatricomia (ISO 13655:2017).

Característiques tècniques:

Dimensions: 148 × 210 mm (A5).

Color: Pantone P 117-16 C, Pantone P 48-6 C, Pantone P 121-16 C i Pantone P 176-1 C.

Tipografia: Nunito ExtraBold.



MARXANDATGE

La botiga d'AGG ens ajuda a créixer i a estendre la xarxa de voluntaris i donants. La creació de nous articles ens permet promocionar-nos i fer-nos més visibles, a més de connectar amb el públic.

A banda dels articles que es puguin vendre provinents dels tallers i les activitats de l'ONG, que es troben exempts de qualsevol norma, els articles de marxandatge dissenyats expressament com a tal també deuen mantenir la coherència de la marca.

Actualment comptem amb tasses, camisetes i bosses, per això es mostra a continuació un exemple de disseny per a aquests articles.

Recordem que per al seu disseny s'ha de mantenir el to esplaiat, alegre i optimista de la fundació. En tots els articles ha d'aparèixer la marca en un lloc visible, però mantinguda en un segon pla.

Es podrà fer ús de qualsevol dels recursos de la ONG, seguint les directrius definides per a cadascun dels elements. Pel que fa a l'element principal dels dissenys, és preferible l'ús d'il·lustracions enlloc de fotografies.

Es deu garantir la fidelitat dels colors en tots els suports, i sempre s'emprarà la millor qualitat, per a permetre una gran llegibilitat.

La sostenibilitat és un element clau en la nostra fundació, per això es buscarà sempre la opció més econòmica dins de les ecològiques.



L'EDAT SOLS
IMPORTA SI
ERES UN
FORMATGE
O UN VI







AMICS DE LA GENT GRAN I 2020