



animeco 

¡DEJA HUELLA!

CAMPAÑA DE CONCIENCIACIÓN INFANTIL

For *blue planner*

Este proyecto nace como encargo para la
papelería sostenible Blue Planner

Índice

CONCEPTO

Definición y formato _____ 4

DISEÑO DE PERSONAJES

Presentación _____ 6

Comparación por tamaños _____ 12

Posiciones _____ 13

Expresiones _____ 15

Color y situaciones _____ 16

DISEÑO GRÁFICO

Logotipo _____ 19

Patterns _____ 22

Iconos _____ 24

Lettering _____ 25

ILUSTRACIONES PRINCIPALES

Diseños finales _____ 31

APLICACIONES

Mockups _____ 42

Otras aplicaciones _____ 52

Leyenda _____ 54

Definición

El siguiente manual de estilo se basa en la creación de una línea de ilustraciones educativas sobre la situación medioambiental.

Hoy en día la mayoría de productos que consumimos son contaminantes y el nivel de concienciación, sobre todo en los menores, sigue siendo bajo. Mediante Animeco se quiere contribuir en la causa aportando una solución que ayude a divulgar el problema medioambiental de una manera más cercana y atractiva al público infantil a través de la ilustración y el diseño.

La campaña se basa en 5 personajes del mundo animal, representando los 5 elementos naturales: Aire, Hielo, Tierra, Agua y Fuego. Los personajes simbolizan cada uno de los problemas que sufren los animales en cada medio y están acompañados de mensajes cortos, directos y agradables.

Formato

27,8 X 9,4

(Dependerá del soporte a implementar)

Técnica

Programa Adobe Illustrator e Indesign mediante la herramienta pluma.

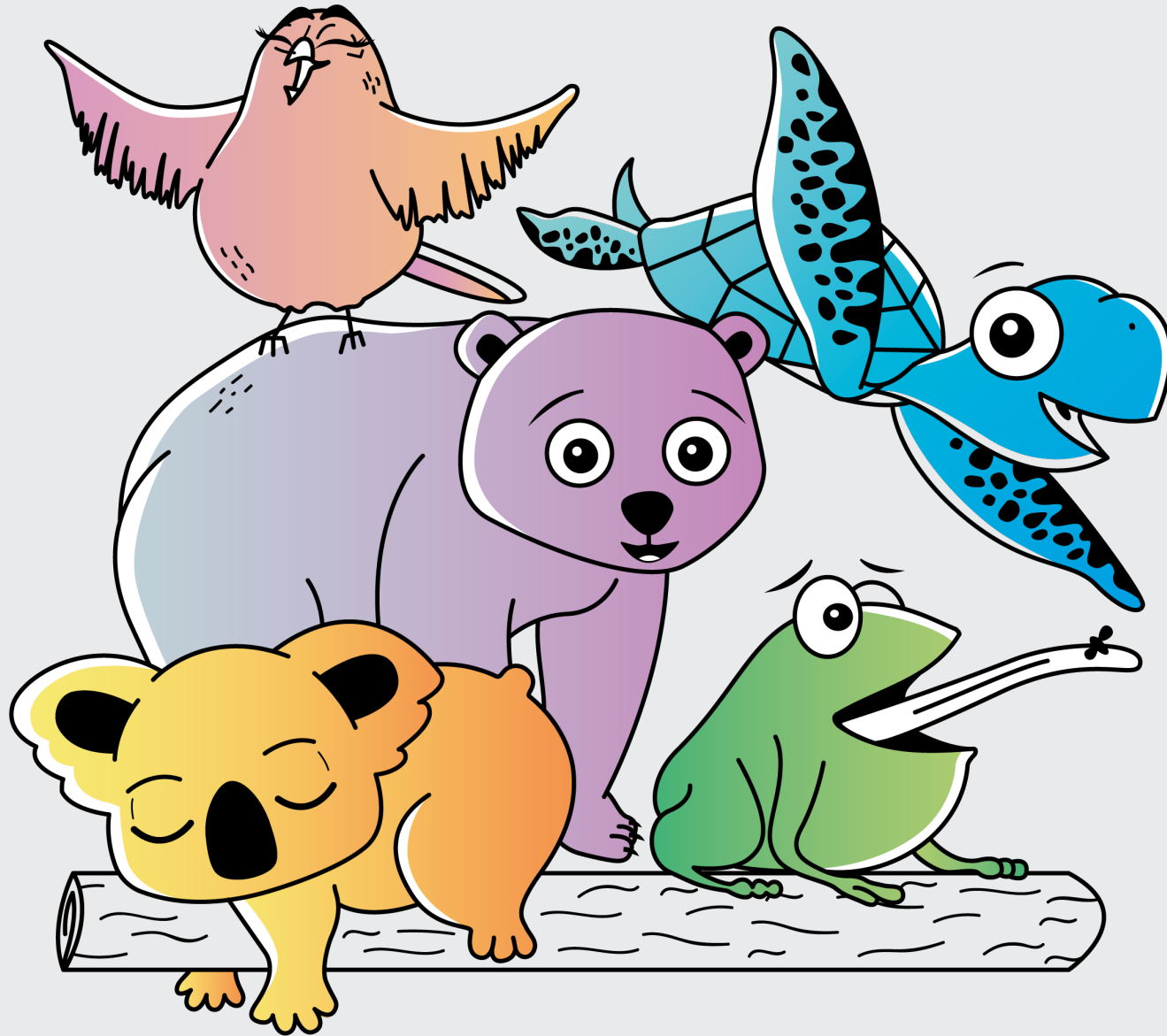
Extensión

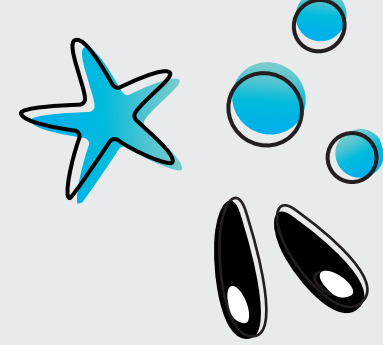
5 personajes con 2 posiciones
3 expresiones por cada uno
5 ilustraciones principales
+ **Patterns**
+ Iconos
+ Aplicaciones

Texto

Mensajes de divulgación del problema medioambiental

Diseño de personajes





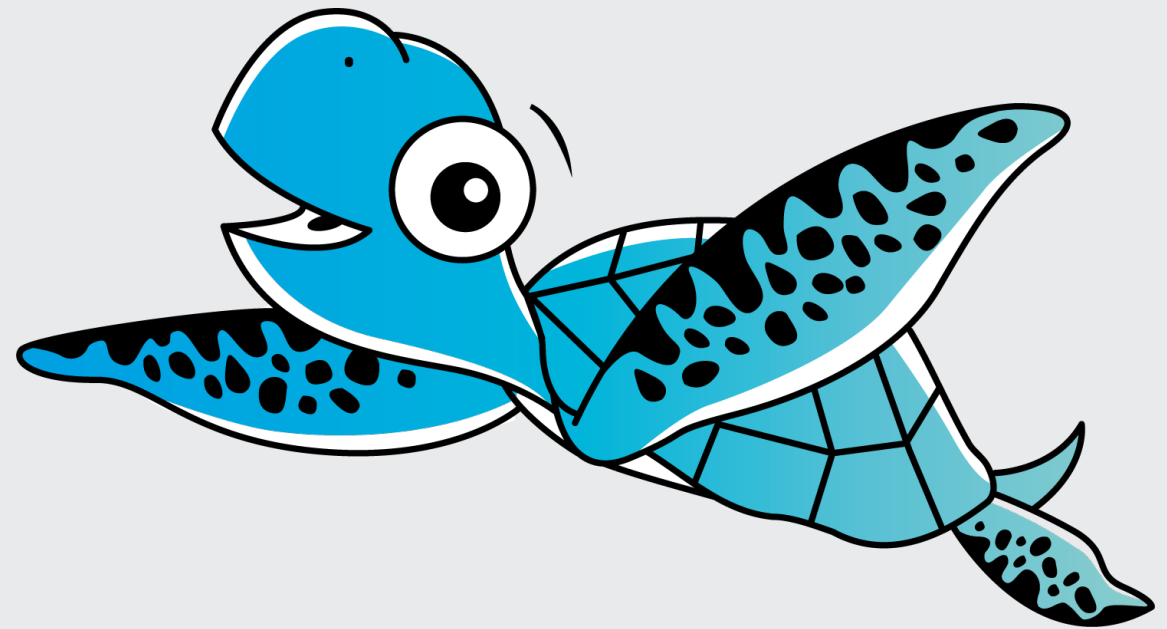
ARES

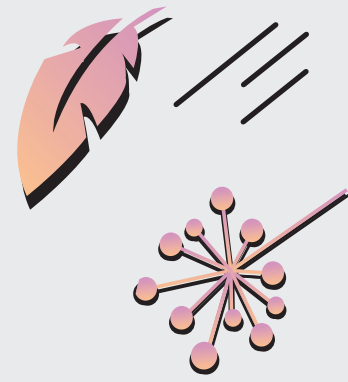
Ares es una tortuga marina que vive en el océano. Es divertida, alegre y juguetona. Lo que más le gusta es ayudar a sus amigos acuáticos y nadar por las zonas más profundas. Le apasiona el mar y la paz que transmite.

#009dde



#67c2d0





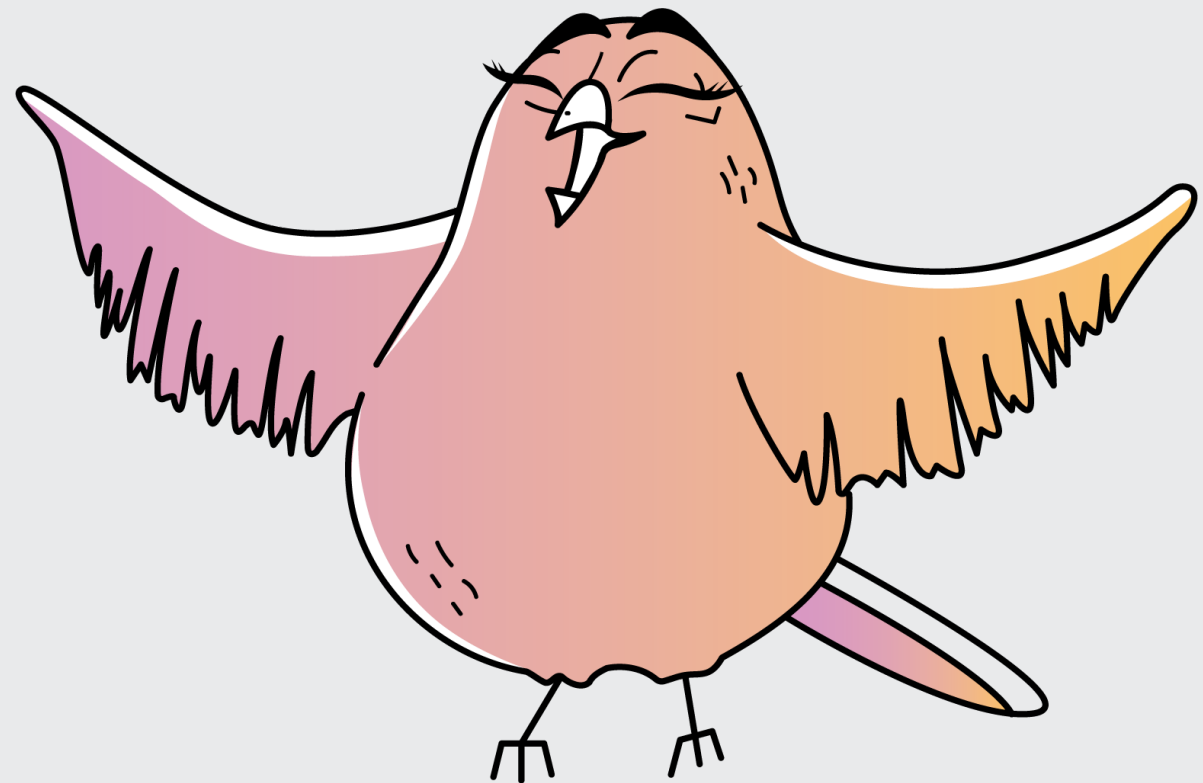
BRISEIDA

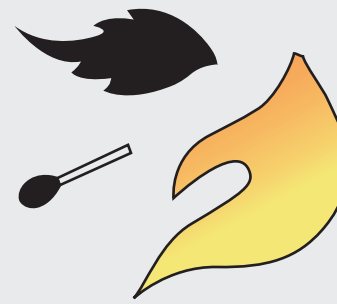
Briseida es un pájaro muy alegre y bondadoso. Le apasiona la música y el sonido del viento, por lo que siempre está tarareando alguna de sus canciones favoritas. Vive en lo alto de un árbol y cada mañana sale a cantar los buenos días, aunque en invierno se cobija para no resfriarse.

#e4a7ab



#f3ba78





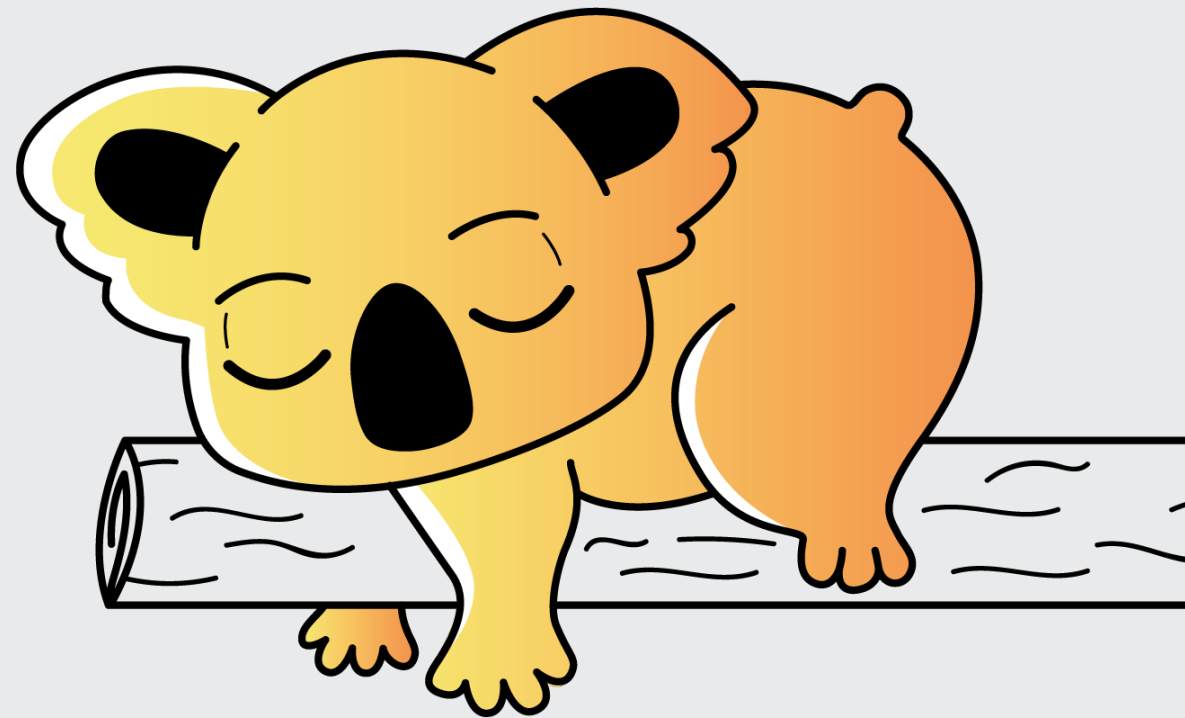
KENAI

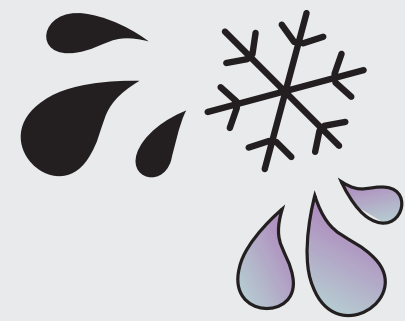
Kenai es un koala que vive entre los bosques de Australia. Es tranquilo, pacífico y sobre todo dormilón. Su mayor afición es hacer la siesta y comer hojas de eucaliptos. Le encanta estar en lugares silenciosos y llenos de paz, por lo que siempre se encuentra descansando en la cima de los árboles.

#f4df6c



#f1954d





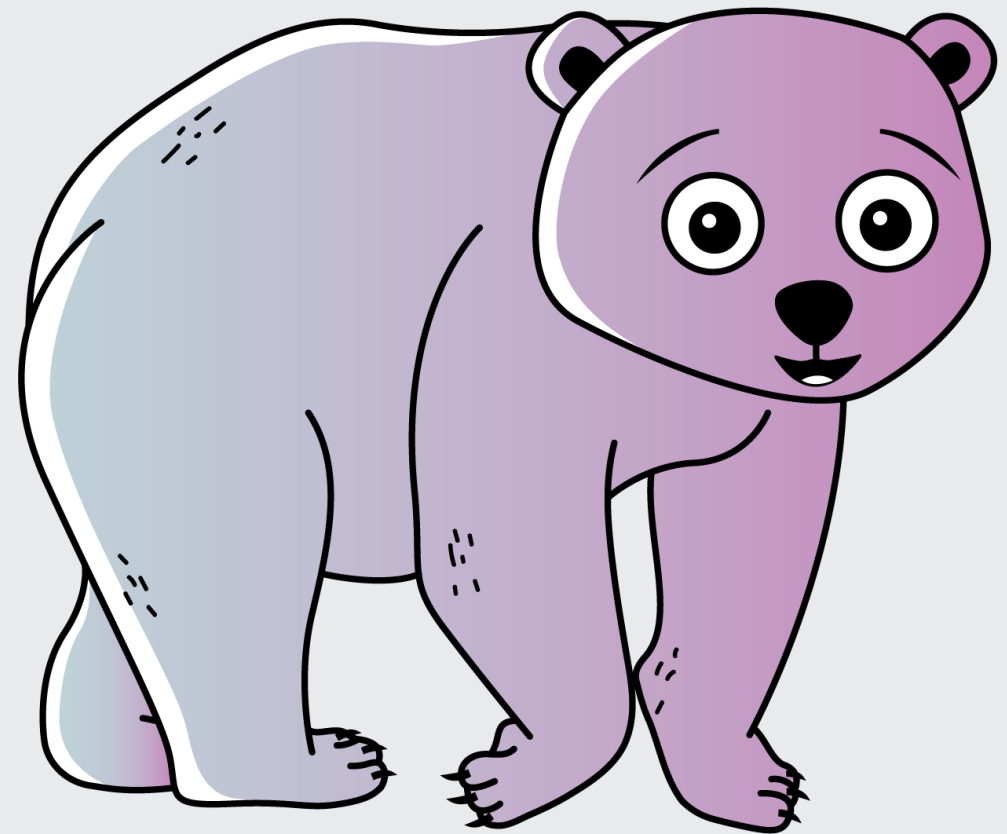
APOLO

Apolo es un oso polar que vive en en el frío Ártico. Es alegre, amoroso y optimista. Le apasiona dar grandes paseos por los rincones más fríos. Le encantan los helados de nieve y las carreras de trineo. El hielo es imprescindible para el.

#c288b9



#bccdd4





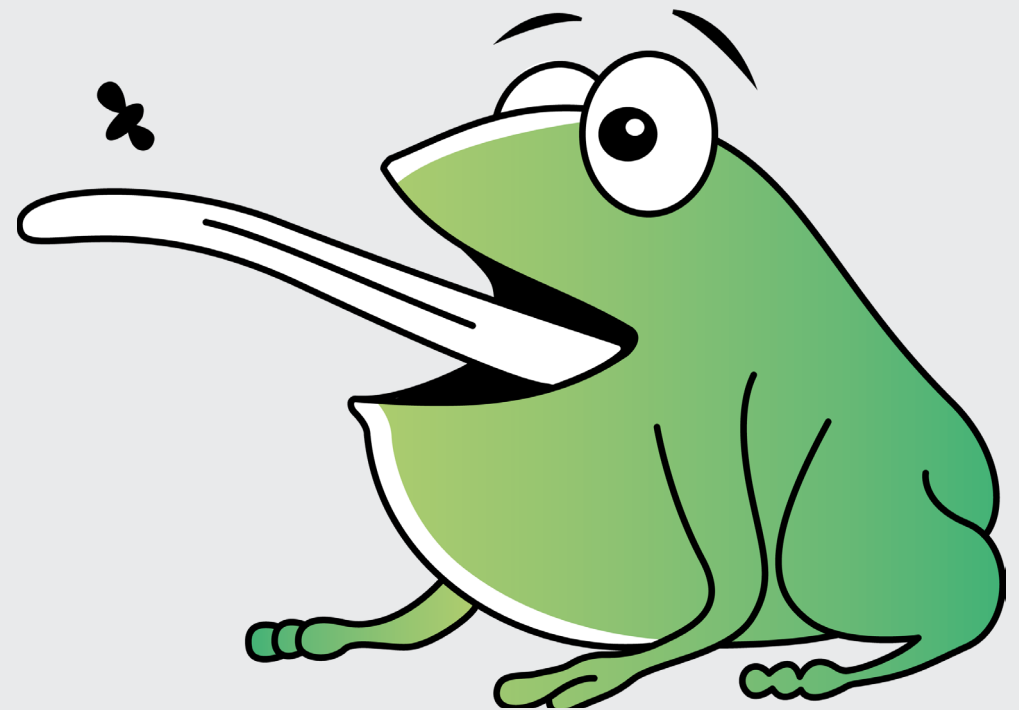
EYDER

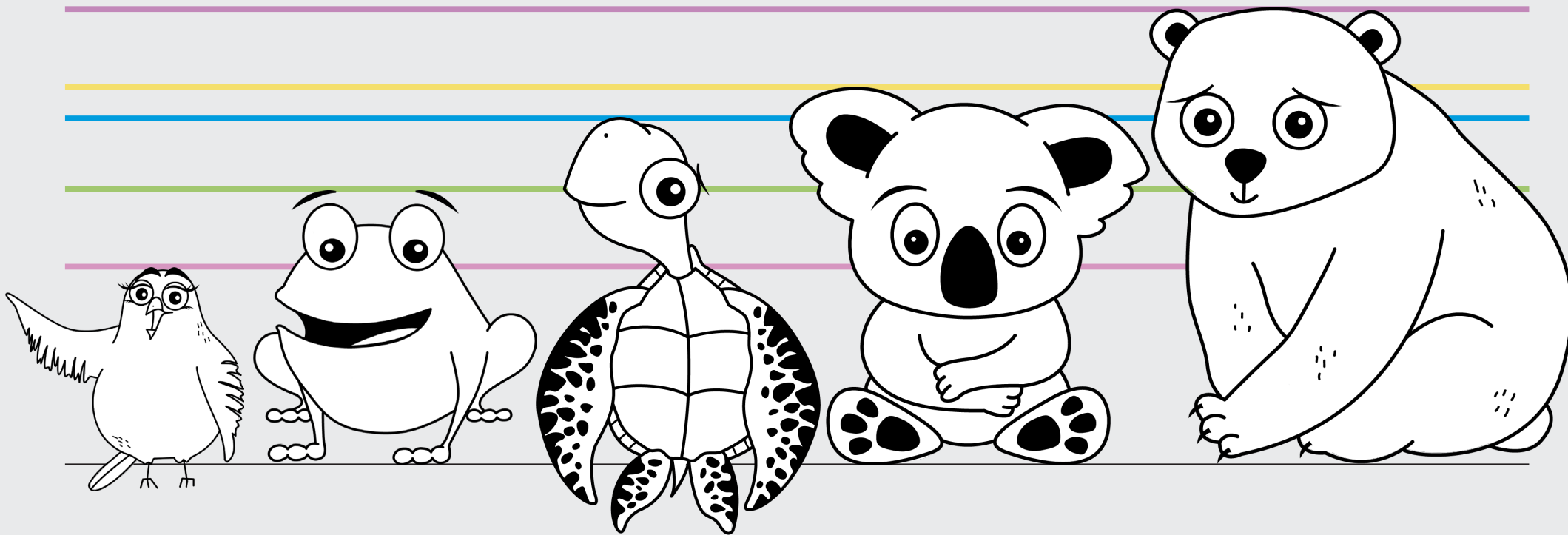
Eyder es una rana que vive en la orilla de un estanco. Es valiente, decidida y comilona. Lo que más le gusta es atrapar insectos crujientes, sus preferidos son las luciérnagas. Se divierte jugando a saltar de hoja en hoja y el agua es su mayor energía.

#a1c76f

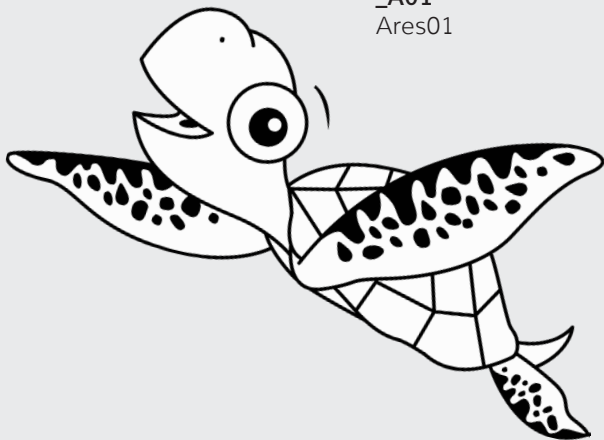


#4bb275

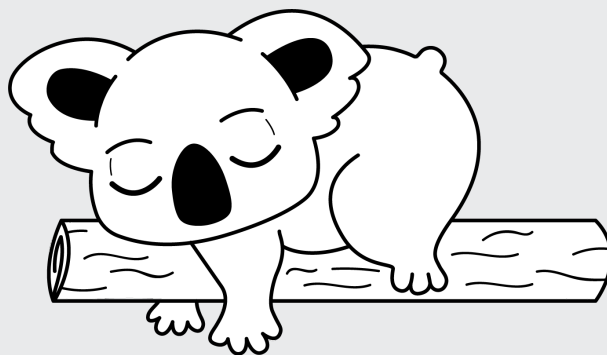




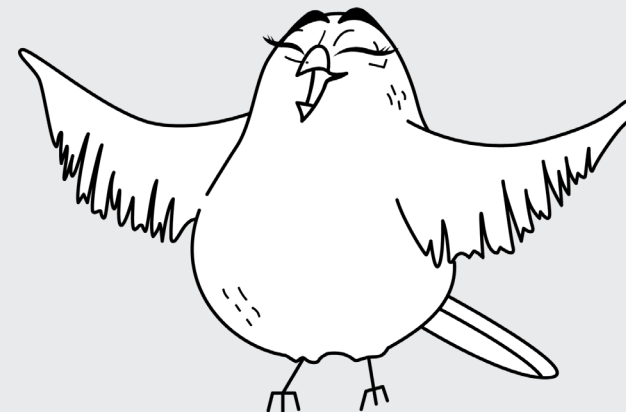
_A01
Ares01



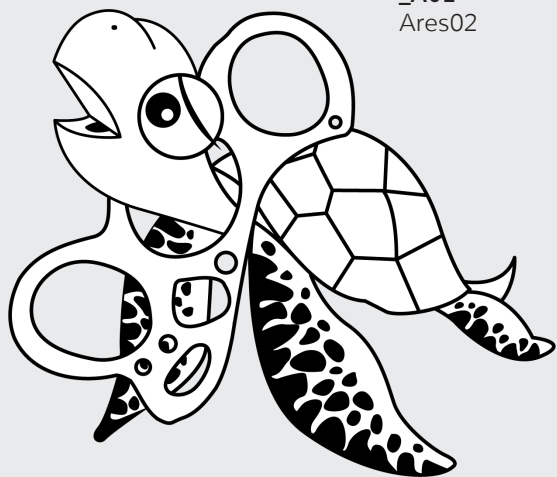
_K01
Kenai01



_B01
Briseida01



_A02
Ares02

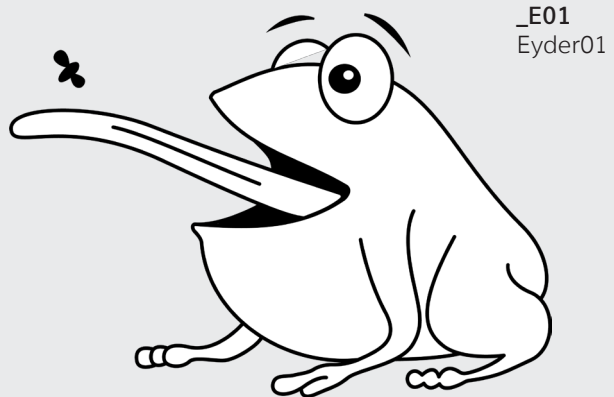


_K02
Kenai02

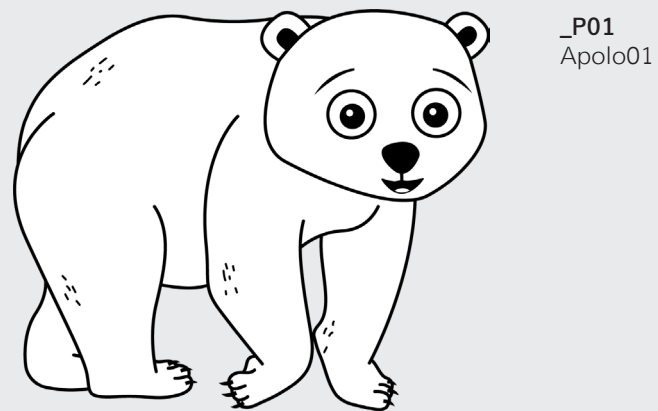


_B02
Briseida02

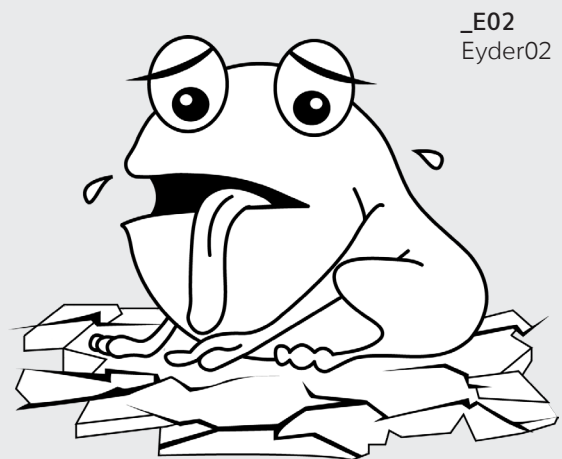




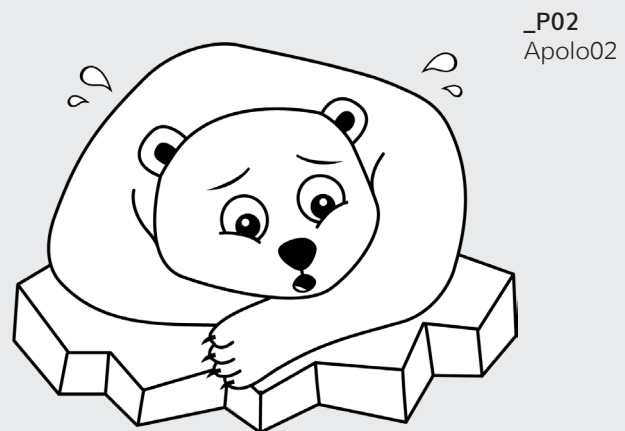
_E01
Eyder01



_P01
Apolo01



_E02
Eyder02

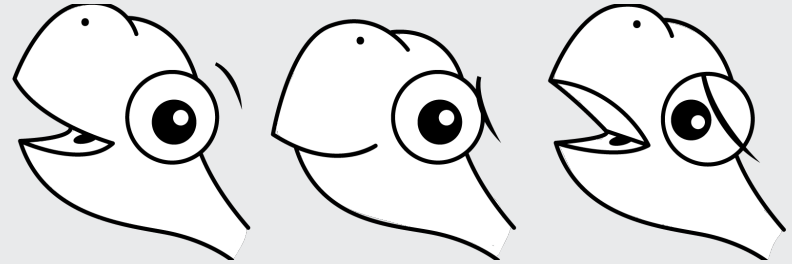


_P02
Apolo02

_Px01
ApoloX03



_Ax01
AresX03



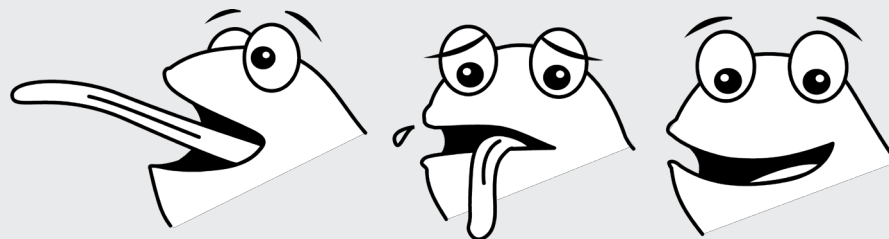
_Ex01
BriseidaX03



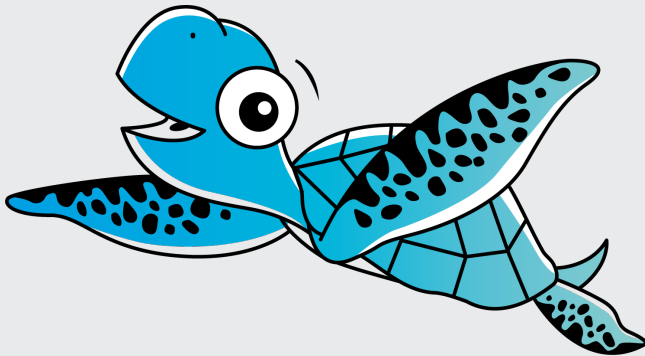
_Kx01
KenaiX03



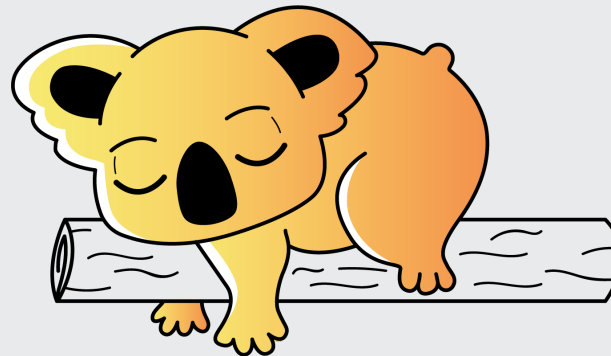
_Ex01
EyderX03



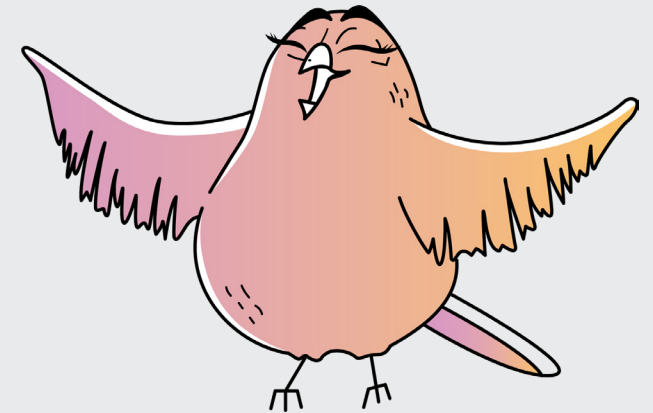
_Ac01
AresC01



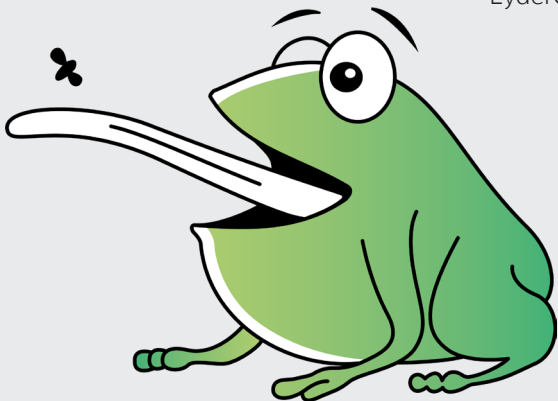
_Kc01
KenaiC01



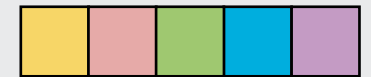
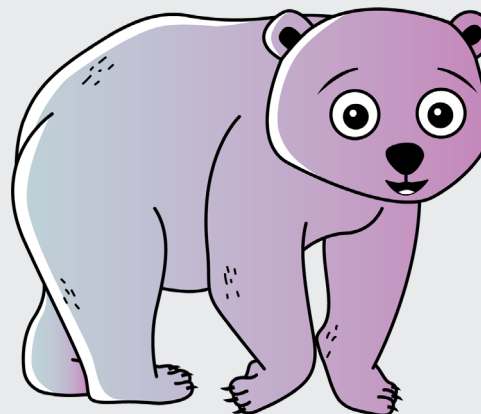
_Bc01
BriseidaC01



_Ec01
EyderC01

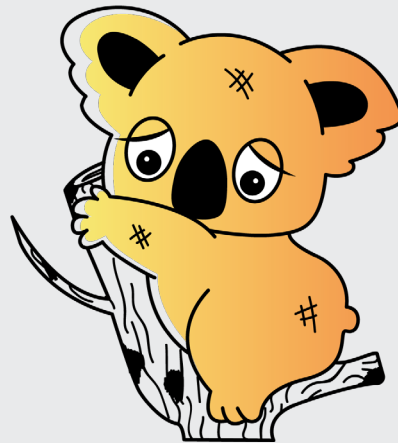


_Pc01
ApoloC01

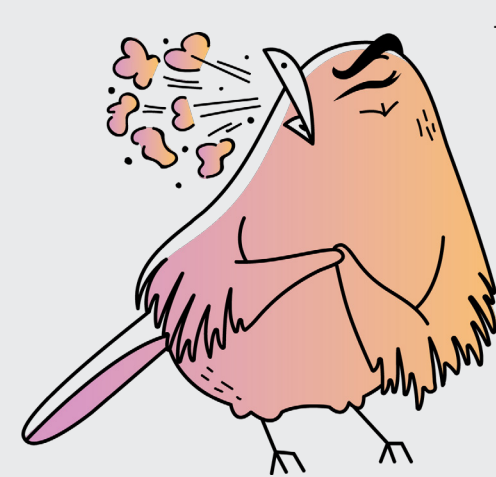




_Ac02
AresC02



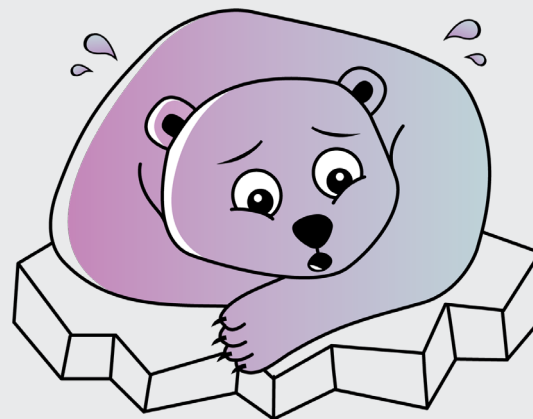
_Kc02
KenaiC02



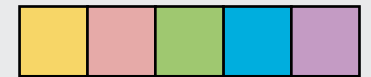
_Bc02
BriseidaC02



_Ec02
EyderC02



_Pc02
ApoloC02



Diseño gráfico

animeco

¡DEJA HUELLA!

_L01
Logotipo01

#1ba7f5



#75de73



#f3df62



#ba76bf



#000000



_Lim01
LogotipoIM01

animeco

Mixa Black

ABCDEFGHIJKLMNOPQRSTUVWXYZ
abcdefghijklmnopqrstuvwxyz
1234567890

¡DEJA HUELLA!

Muli Regular

ABCDEFGHIJKLMNOPQRSTUVWXYZ
abcdefghijklmnopqrstuvwxyz
1234567890

Mixa (Primera Tipografía)

Muli (Segunda Tipografía)

Thin ExtraLight

Extra light ExtraLight Italic

Light Light

Regular Light Italic

SemiBold Regular

Bold Italic

ExtraBold SemiBold

Black Bold Italic

negativo



positivo

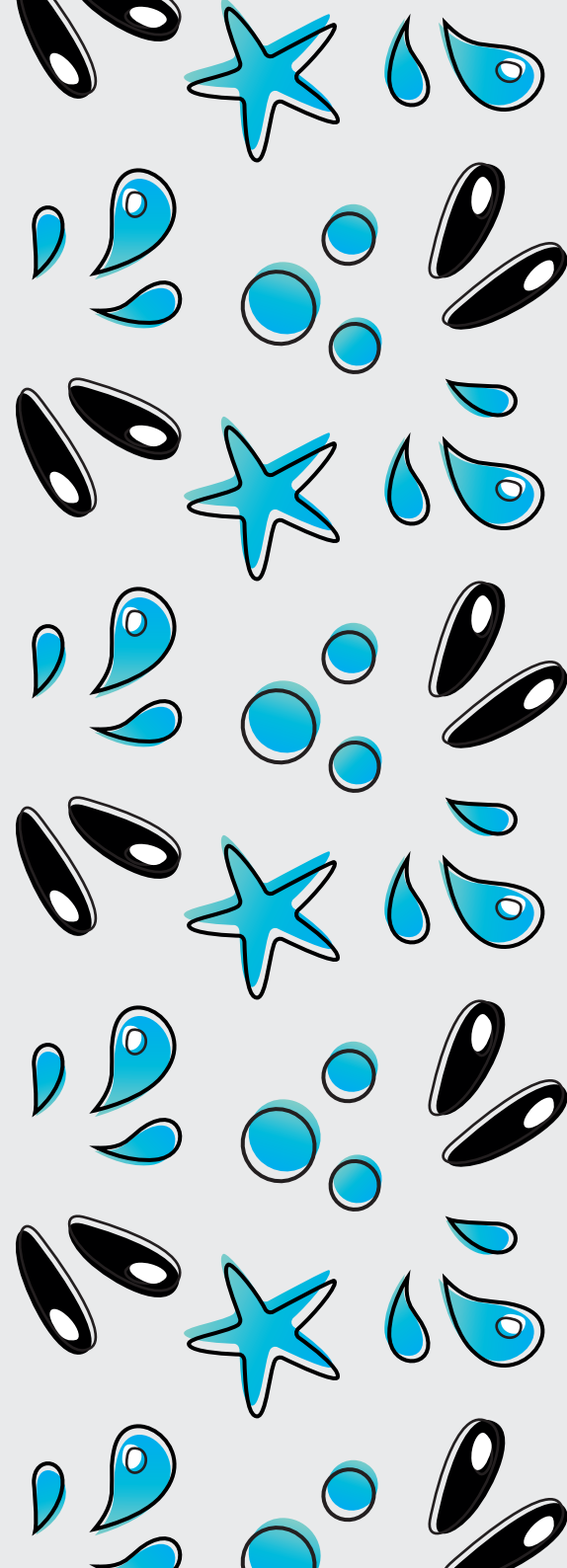


construcción



test de reducción





_At01
Pattern AresT01

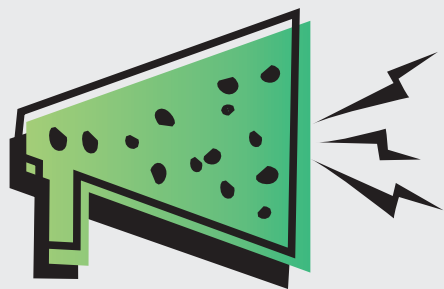
_Pt01
Pattern ApoloT01



_Bt01
Pattern BriseidaT01

_Kt01
Pattern KenaiT01

_Et01
Pattern EyderT01



Noticias

_I01
Icono01



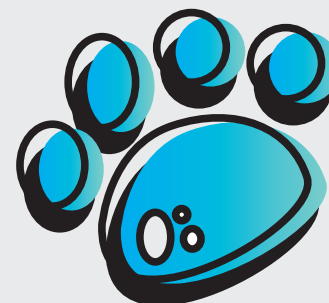
Sorteos

_I02
Icono02



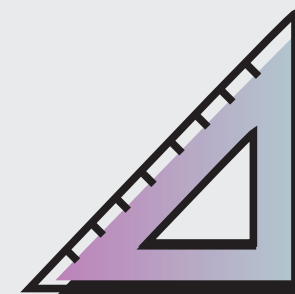
Ideas

_I03
Icono03



Animales

_I04
Icono04



Productos

_I05
Icono05

**Protege
nuestra
tierra**

_LT01
Lettering01

DESCRIPCIÓN

La tipografía utilizada es Retrocking de estilo script y firme. En el interior de cada una de las letras, se han añadido una serie de vacíos y manchas negras, las cuales generan textura y aluden al granulado de la tierra, medio al que se quiere representar.

TIPOGRAFÍA

Retrocking

ELEMENTOS



cuida 
el   aire  que
 respiras 

_LT02
Lettering02

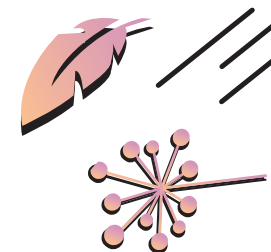
DESCRIPCIÓN

Se ha utilizado Hello Honey como tipografía principal. Se caracteriza por un estilo fino y suave. Sus acabados con línea y su estilo script, hacen que esta tipografía adquiera un movimiento dulce y agradable que evoca a la brisa del aire.

TIPOGRAFÍA

hello
honey

ELEMENTOS





_LT03
Lettering03

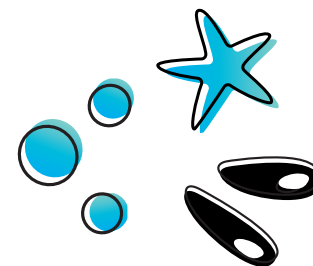
DESCRIPCIÓN

Como base, se ha utilizado la tipografía Wagged, de estilo caligráfico y dinámico, la cual se ha transformado manualmente. Mediante curvas irregulares y redondeadas se imita el movimiento del mar y sus burbujas, aludiendo al elemento natural que se quiere representar, el agua.

TIPOGRAFÍA

wagged

ELEMENTOS



Juntos
contra
el deshielo



_LT04
Lettering04

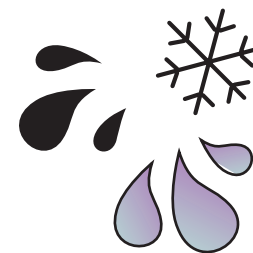
DESCRIPCIÓN

La tipografía utilizada es Mixa-Black, de estilo script y actual. Los acabados de palo seco hacen que esta tipografía adquiera carácter estático y firme, adjetivos que definen el elemento que se quiere representar, el hielo.

TIPOGRAFÍA

Mixa Black

ELEMENTOS



¡No más incendios!

_LT05
Lettering05

DESCRIPCIÓN

La tipografía utilizada es Reality Sunday light, de carácter cursiva y dinámica. Sus acabados más finos y el movimiento de las letras, aluden a la vibración del fuego, por lo que la composición adquiere un fuerte carácter.

TIPOGRAFÍA

Reality
Sunday light

ELEMENTOS

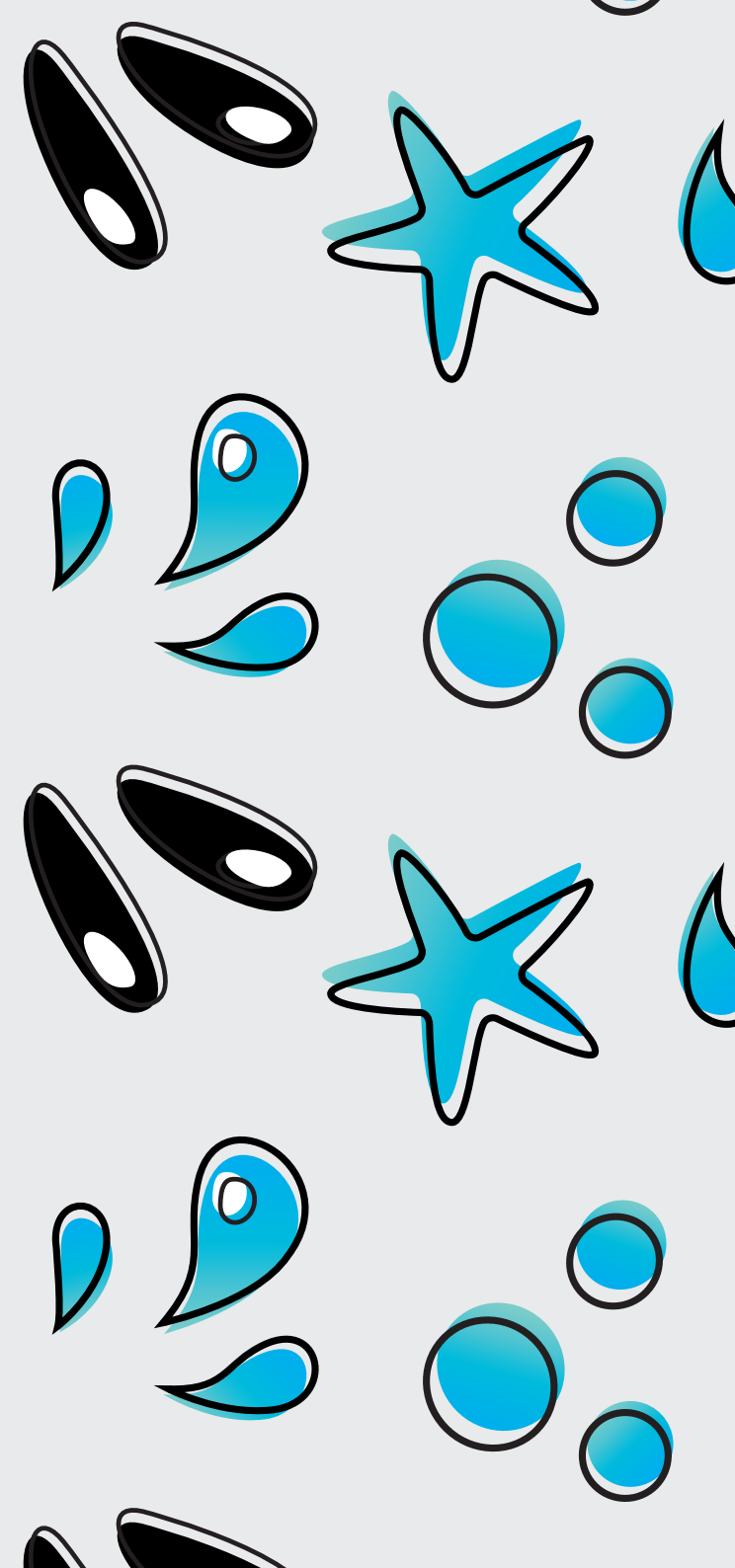


Ilustraciones principales

Diseño final / **AGUA**

Definición

La primera ilustración representa el problema que más afecta al medio marino, la contaminación por plásticos en el mar. La gama cromática oscila entre tonos azules mediante un degradado, color propio del agua. Ares es el personaje principal y aparece con una anilla de refrescos enganchada al cuello junto a gestos y expresiones de angustia. La acompaña un mensaje mediante *lettering* que simula el movimiento del agua, para que la imagen se contextualice de mejor manera. Los complementos como burbujas, estrellas o gotas, suman su significado y potencian su estética.

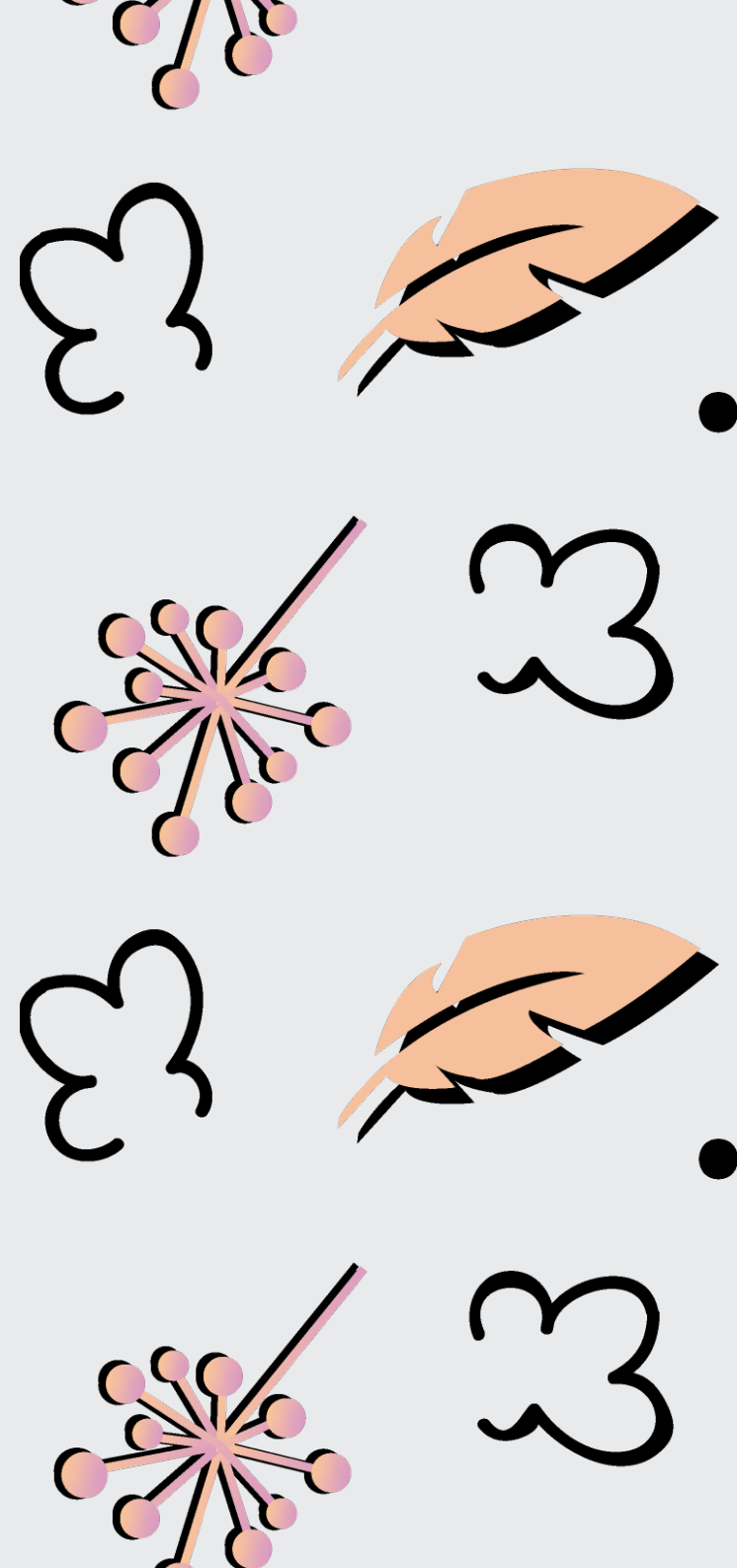




Diseño final / AIRE

Definición

La segunda ilustración representa el problema que más afecta al medio aéreo, la contaminación del aire. La gama cromática corresponde a un degradado entre tonos rosados, simulando el color del cielo al atardecer. Briseida es el personaje principal y representa, mediante la tos, las enfermedades que pueden tener los animales debido a la contaminación. La acompaña un mensaje mediante *lettering* que simula el viento, contextualizando a la imagen de la mejor manera posible. Los complementos como dientes de león o plumas armonizan la imagen y aumentan su significado.





Diseño final / **FUEGO**

Definición

La tercera ilustración representa uno de los problemas que perjudica en gran medida al medio vegetal, los incendios masivos. La gama cromática oscila entre tonos cálidos mediante un degradado, color propio del fuego. Kenai es el personaje principal y se encuentra huyendo de las llamas encima de un árbol carbonizado. Está acompañado de un *lettering* que une el personaje con la situación, contextualizando en gran medida la imagen. Los complementos como llamas o cerillas son de gran importancia para comprender perfectamente la ilustración.





Diseño final / HIELO

Definición

La cuarta ilustración representa uno de los problemas más urgentes hoy en día, el deshielo polar. La gama cromática corresponde a un degradado entre tonos morados y grises, simulando el color del hielo y el frío. Apolo es el personaje principal, con tan solo medio cuerpo, simula su caída por la falta de superficie firme, encontrándose con una situación de peligro. Está acompañado de un mensaje mediante *lettering* que adquiere las características rudas y frías del hielo, proporcionando un mayor entendimiento del mensaje. Los complementos como copos de nieve o gotas armonizan la imagen y aumentan su significado.



Juntos ❄️
❄️ *contra* ❄️
❄️ *el deshielo*



Diseño final / **TIERRA**

Definición

La última ilustración representa uno de los problemas menos comentados pero de grave importancia, la sequía. La gama cromática oscila entre tonos verdes mediante un degradado, color propio de la tierra. Eyder es el personaje principal y se representa con expresión de calor y sofoco sobre una agrietada superficie. Está acompañado de un *lettering* acorde a la imagen, ya que representa el medio terrestre, contextualizando en gran medida la ilustración. Los complementos como grietas o piedras potencian el significado y armonizan su estética.



**Protege
nuestra
tierra**



Aplicaciones



_A01
Aplicaciones01

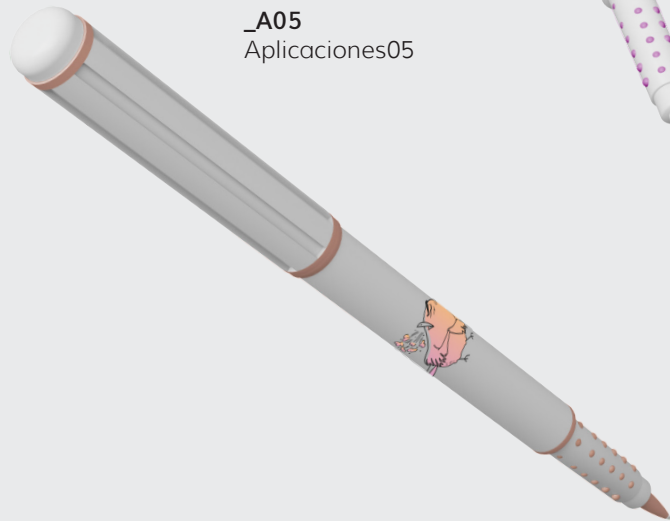
_A02
Aplicaciones02



_A04
Aplicaciones04



_A03
Aplicaciones03



_A05
Aplicaciones05



_A06
Aplicaciones06



_A07
Aplicaciones07



_A08
Aplicaciones08



_A09
Aplicaciones09



_A11
Aplicaciones11



_A10
Aplicaciones10



_A12
Aplicaciones12

_A14
Aplicaciones14



_A13
Aplicaciones13





_A16
Aplicaciones16



_A15
Aplicaciones15



_A17
Aplicaciones17



_A19
Aplicaciones19



_A18
Aplicaciones18



_A20
Aplicaciones20



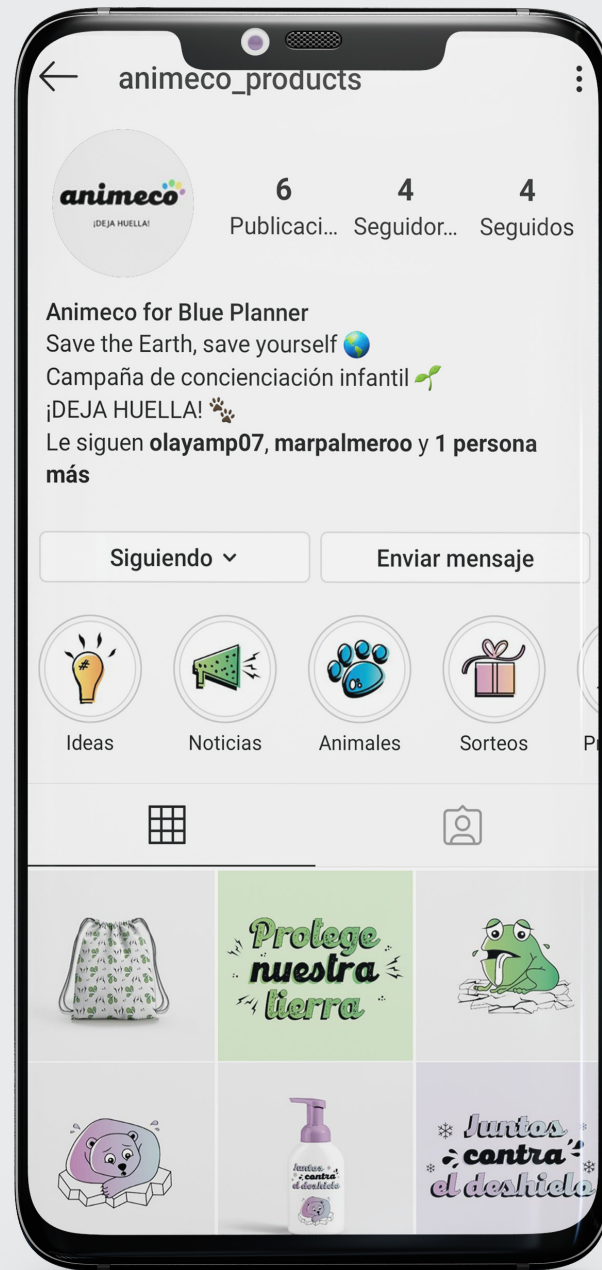
_A22
Aplicaciones22

_A21
Aplicaciones21





A23
Aplicaciones23



_A24
Aplicaciones24



_A25
Aplicaciones25

Leyenda

A: Ares

B: Briseida

E: Eyder

K: Kenai

P: Apolo

Xx: Expresiones

Xc: Color

Xt: Pattern

Xi: Iconos

L: Logotipo

Xim: Imagotipo

LT: Lettering

F: Finales

A: Aplicaciones

animeco

