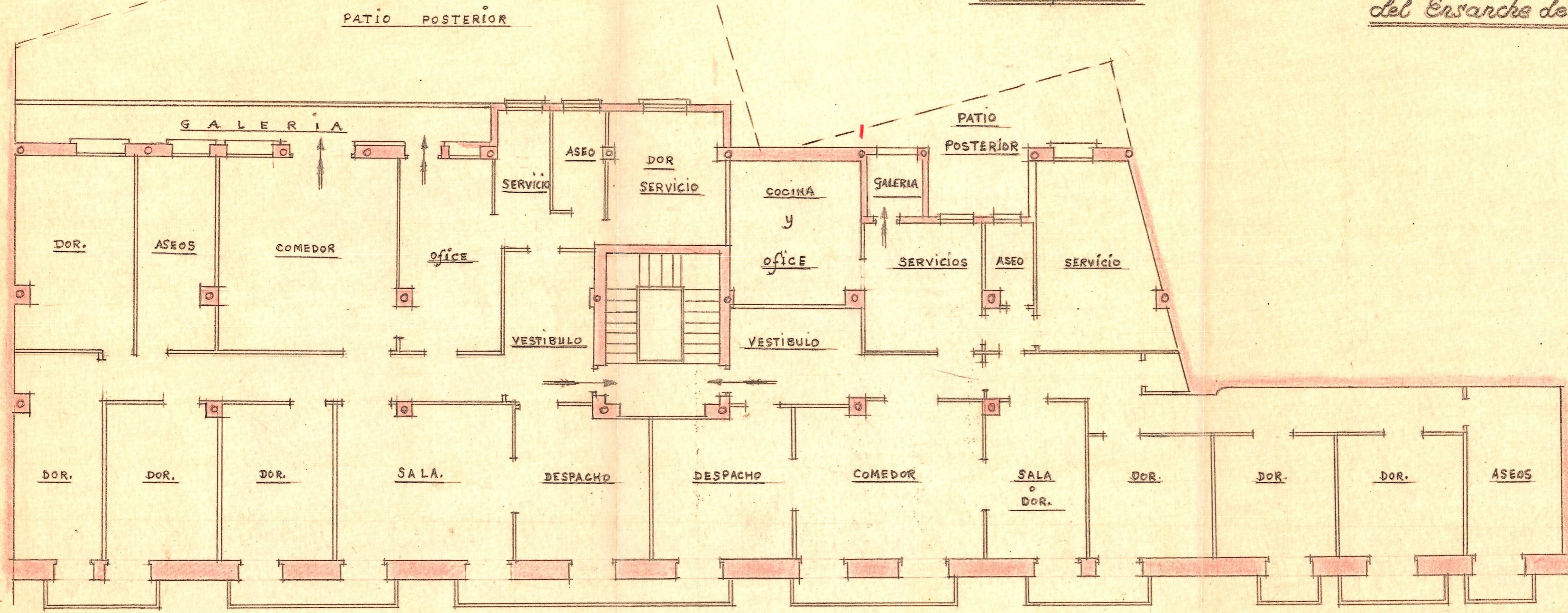


Planta de Pisos

Escala = 1:100
Valencia Junio 1949
El Arquitecto

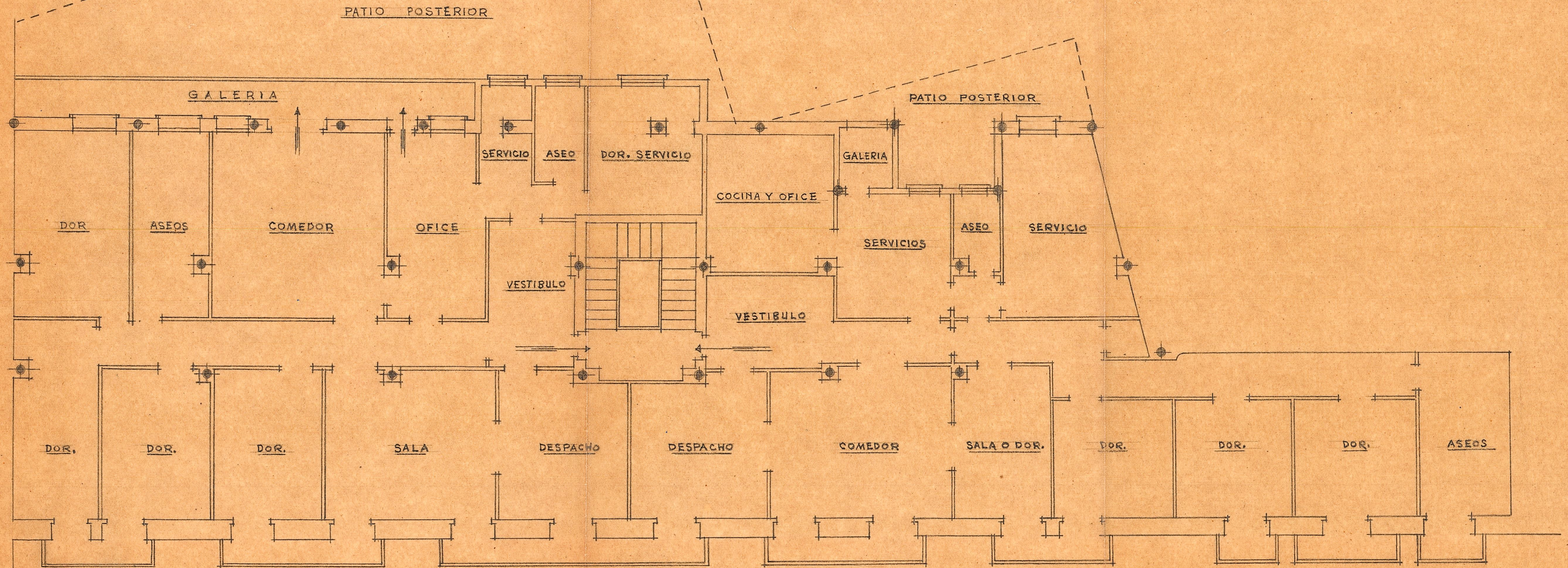
Aumento de dos plantas en
el edificio n°4 de la c/ Jorge Juan
del Ensanche de Valencia



*Dumento de dos plantas en el edificio n° 4 de
la C. Jorge Juan del ensanche de VALENCIA*

ESCALA=1:100

*Valencia Junio 1949
EL ARQUITECTO*



Planta de primer