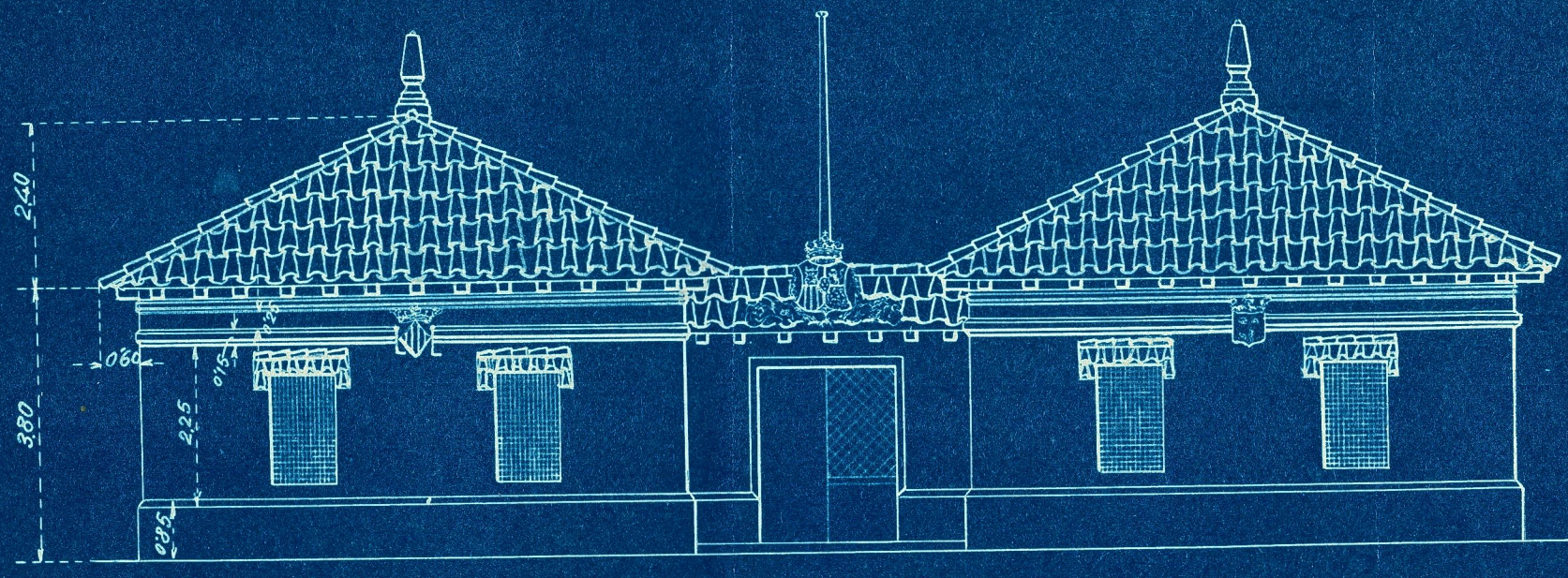
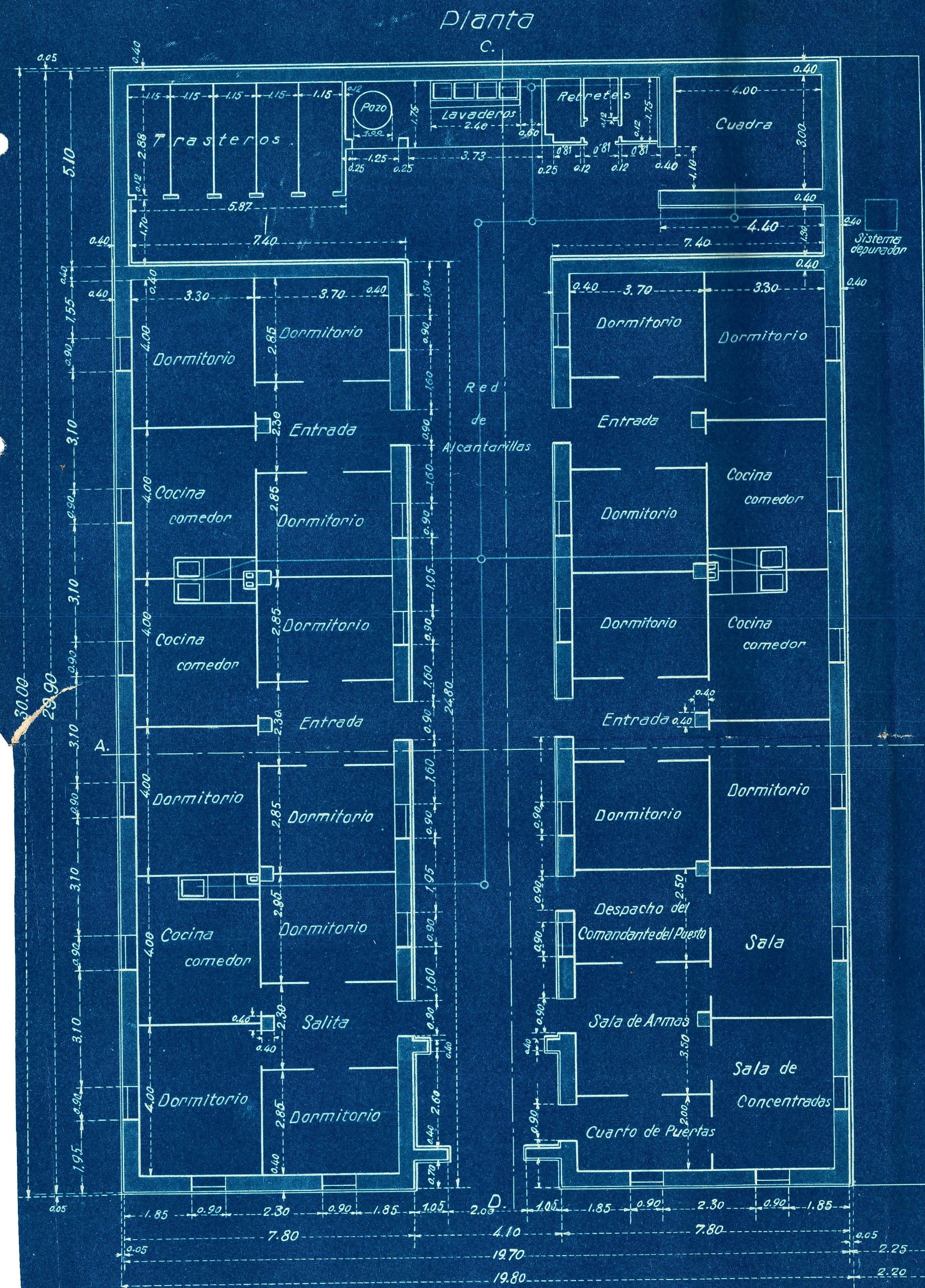


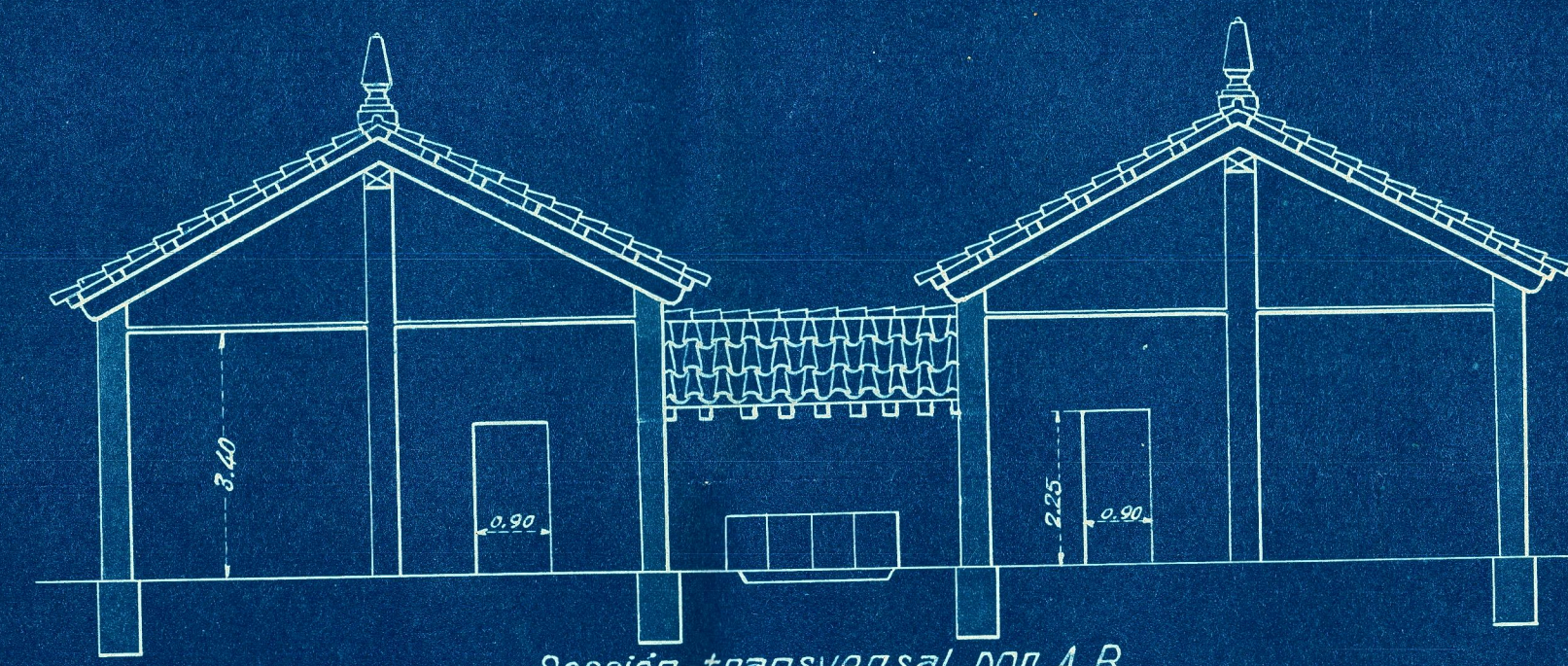
PROYECTO DE CASA CUARTEL PARA LA GUARDIA CIVIL EN LA VILLA DE BETERA

Escala 1:100

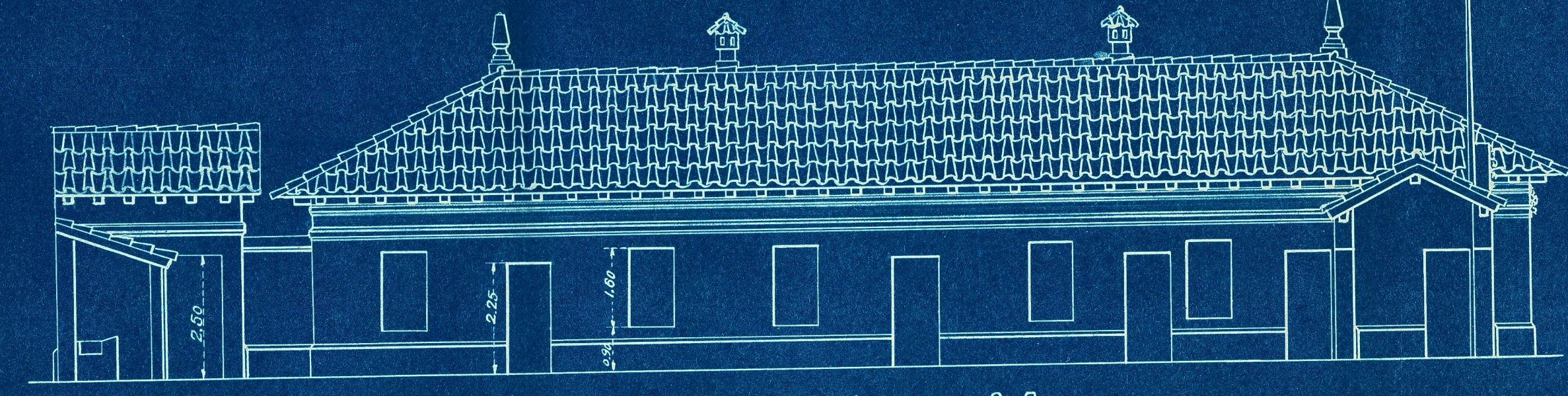
PLANO DE EMPLAZAMIENTO Escala 1:200



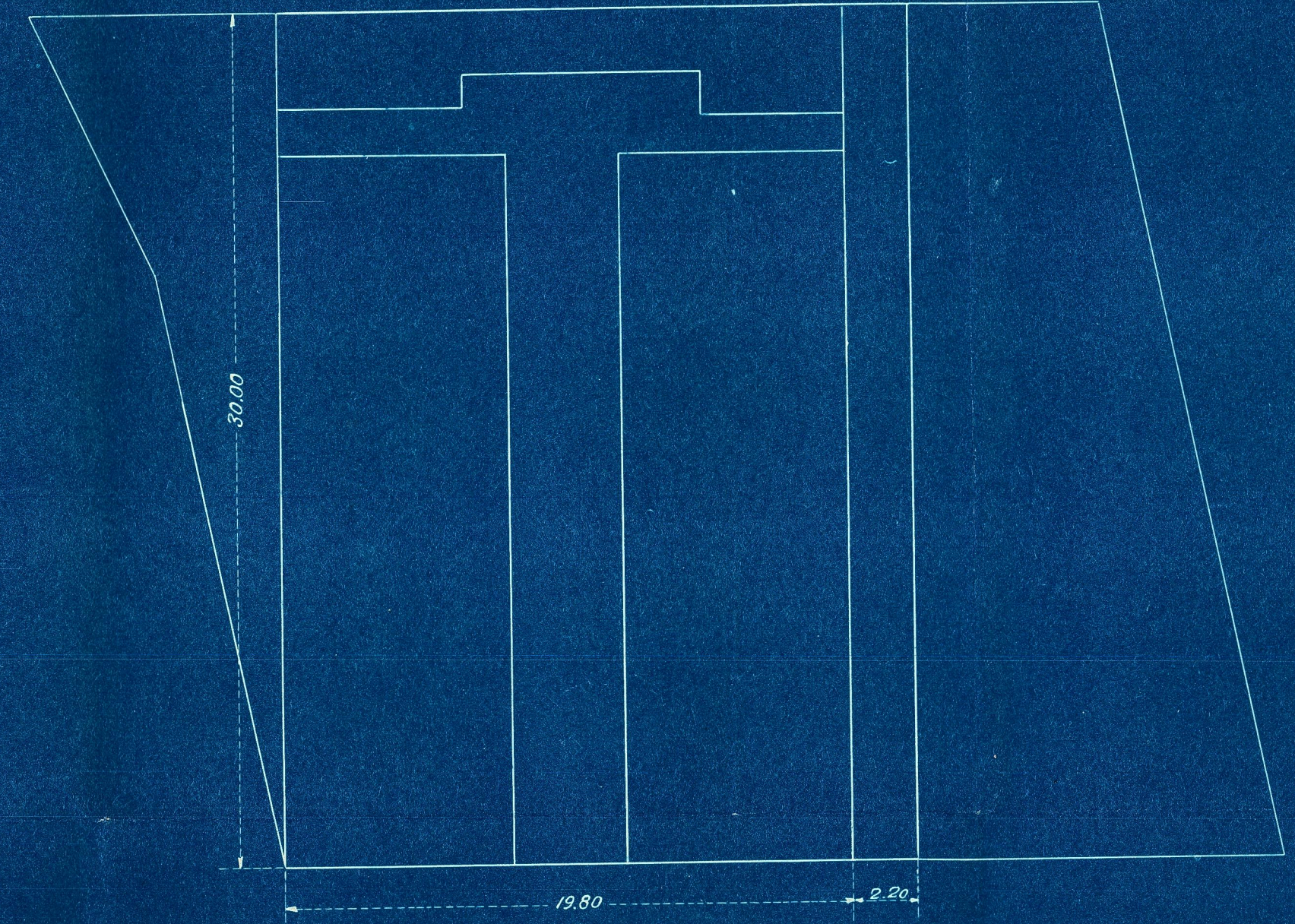
Fachada principal



Sección transversal por A.B.



Sección longitudinal por C.D.



Valencia Mayo 1925
El Arquitecto.