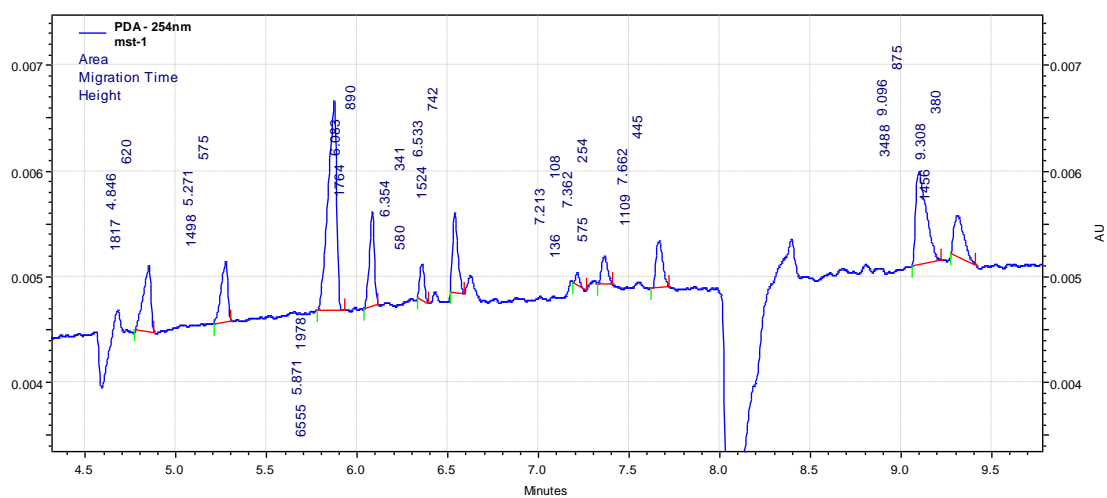


ANEXO

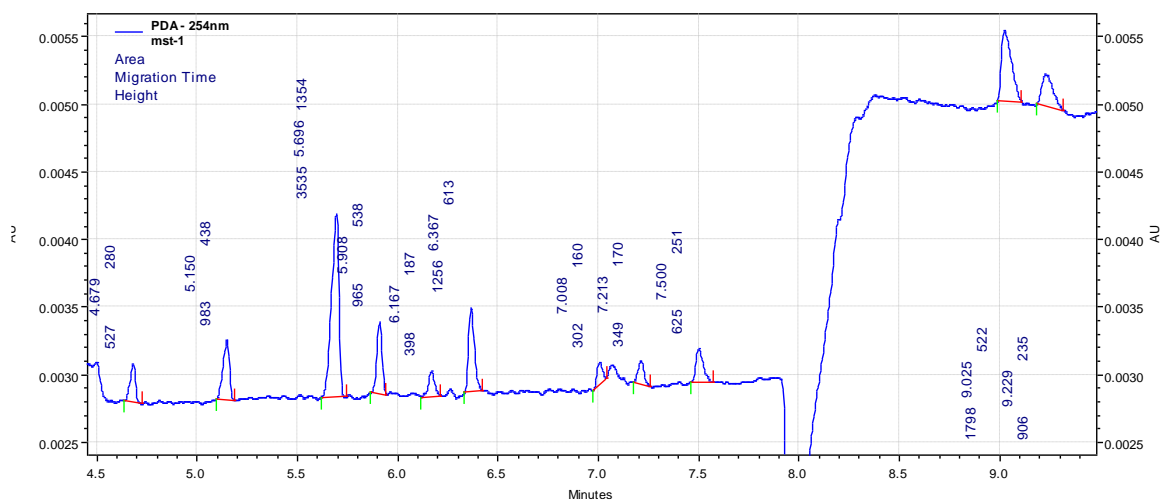
En este apartado, se representan los distintos electroforeogramas para cada tratamiento, se muestra el electroforeograma correspondiente a la muestra óptima, es decir, aquella en la que se observa una mejor separación entre los picos de las áreas. Se muestran los electroforeogramas tanto para vino blanco como para vino tinto

4.1.1 Electroforeogramas vino blanco.

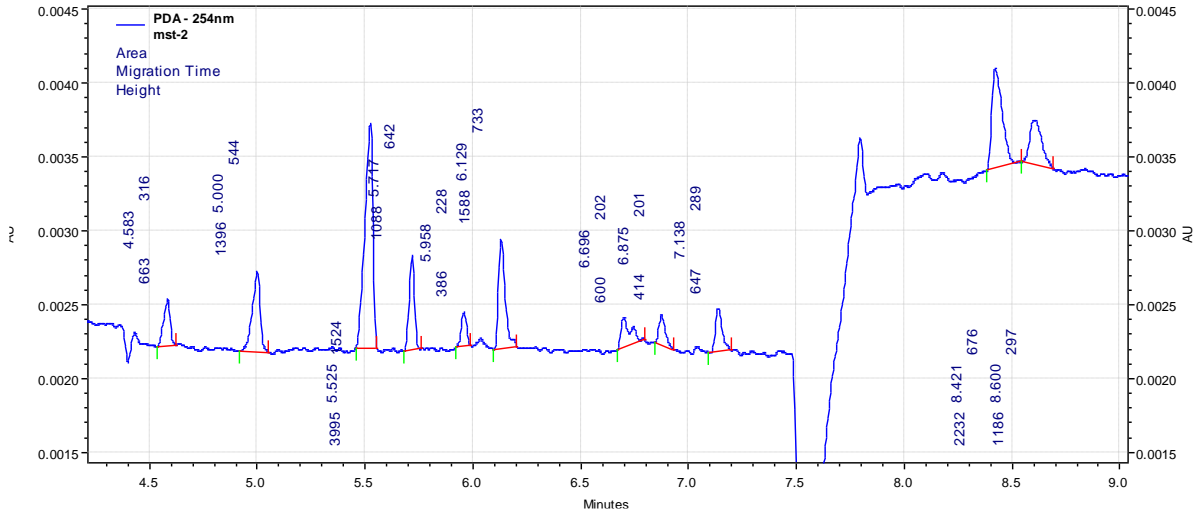
- Testigo



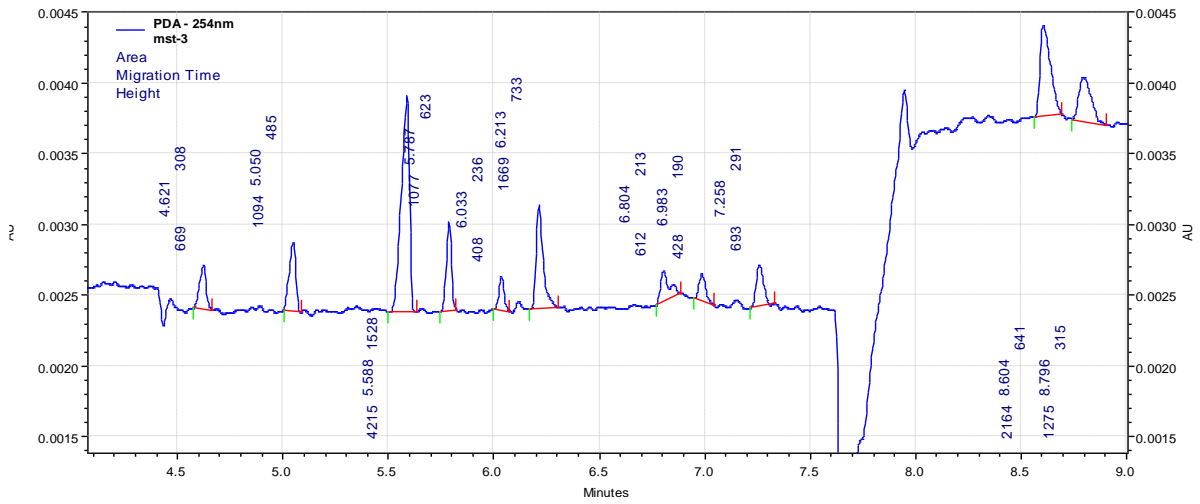
- Aditivo (goma arábica + CMC)



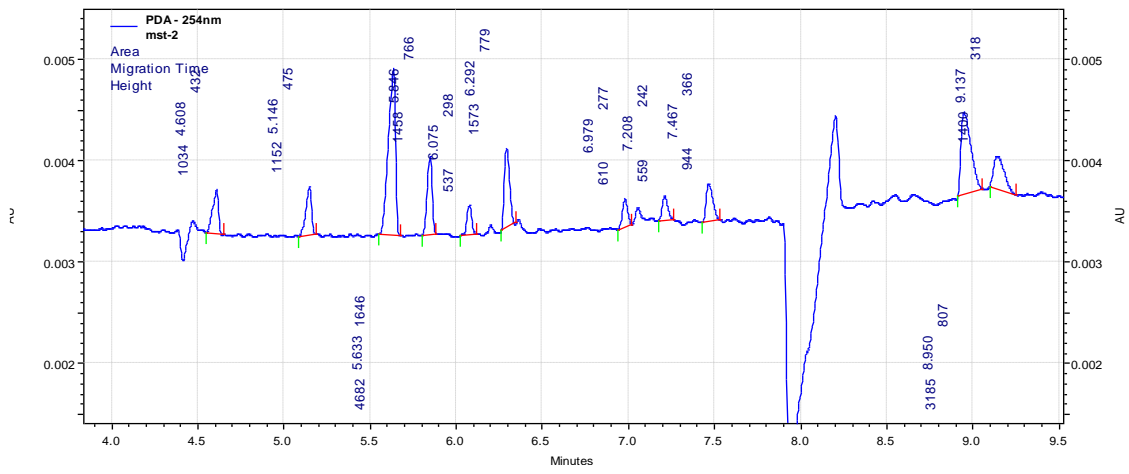
- Zenith White® 5g/hL



- Zenith White® 10g/hL

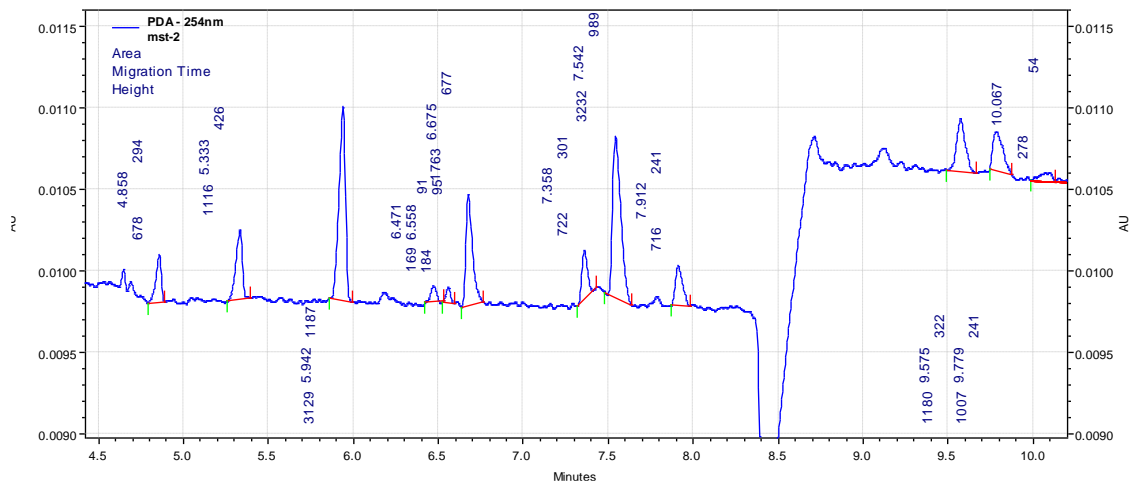


- Frío

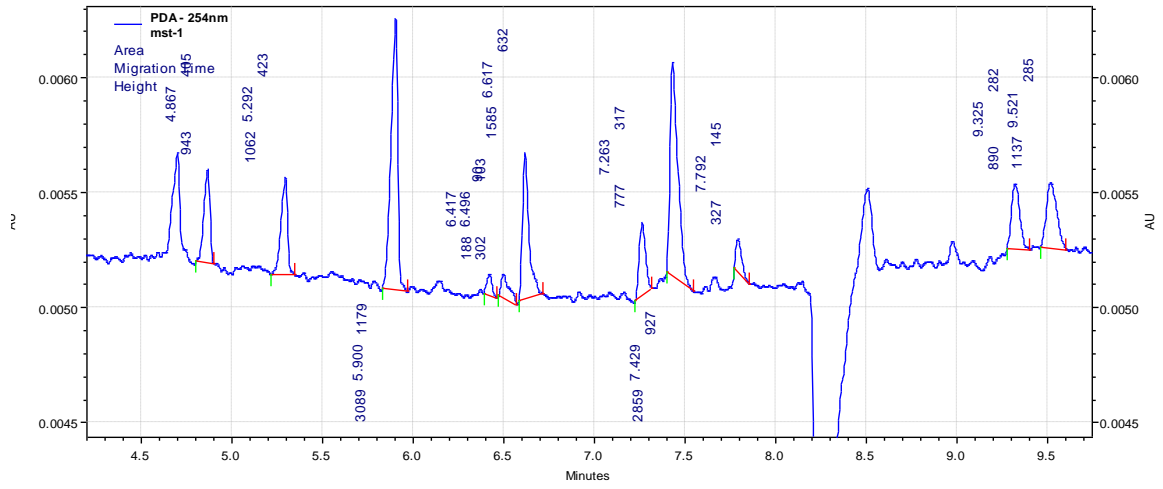


4.1.2 Electroforegramas vino tinto

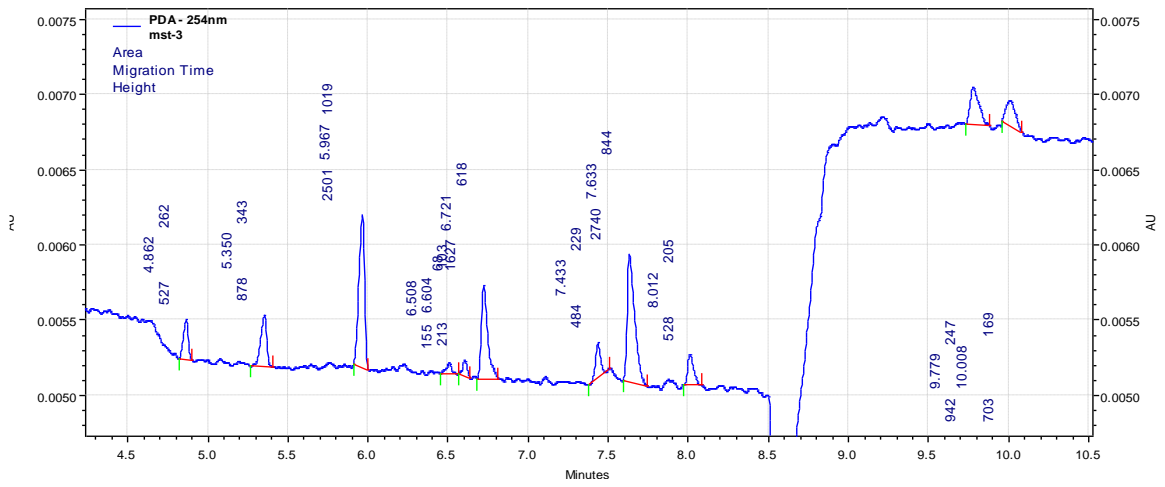
- Testigo



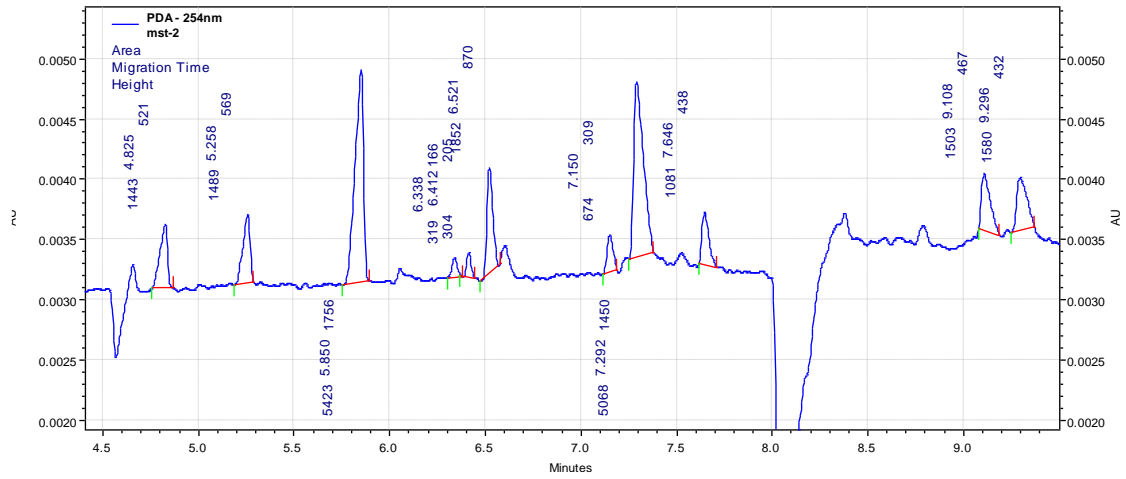
- Aditivo (goma arábica)



- Zenith Color® 5g/hL



- Zenith Color® 10g/hL



- Frío

