



Figura 1. María García Sánchez, Retrato de cuatro changos. Proceso. Gres, 2019. Construcción manual de la pieza mediante churros.

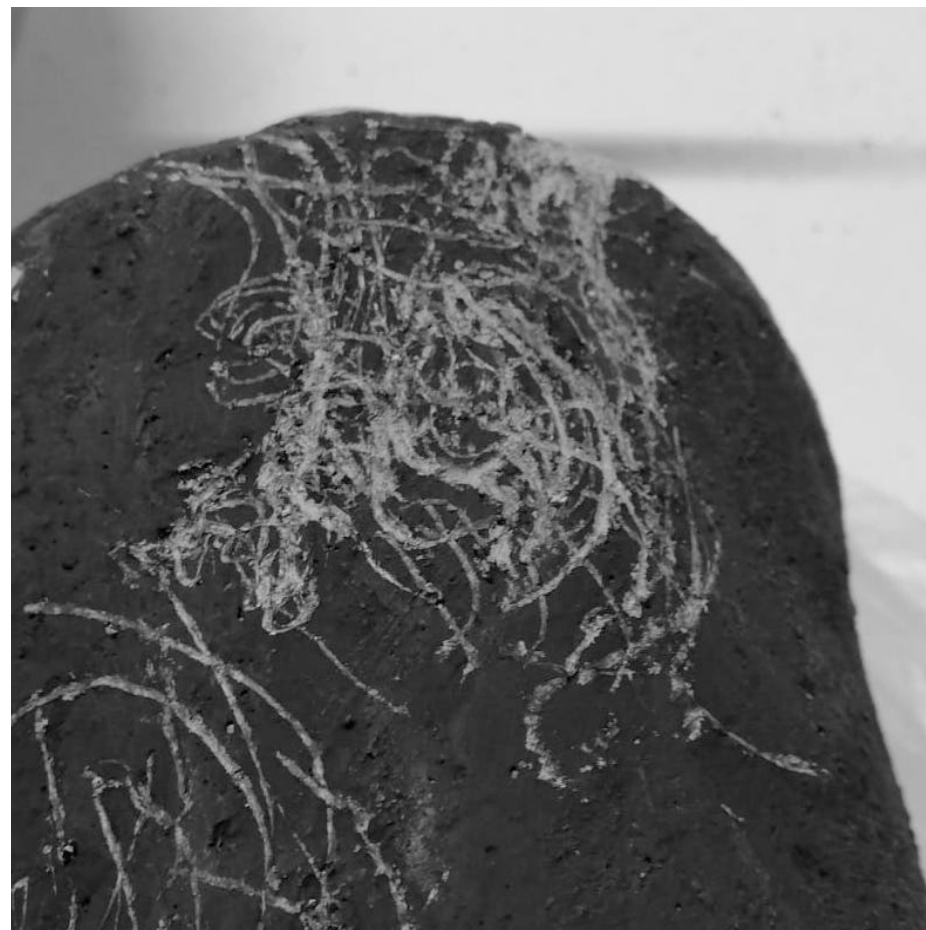


Figura 2. María García Sánchez, Retrato de cuatro changos. Proceso. Gres, 2019. Aplicación del bióxido de manganeso, dibujo por sustracción y adición.



Figura 3. María García Sánchez, Retrato de cuatro changos. Proceso. Gres, 2019. Trabajo de dibujo con el cuerpo cerámico que constituye a la pieza.



Figura 4. María García Sánchez, De la piel sale el hueso. Proceso. Gres, 2019. Trabajo de dibujo con el cuerpo cerámico.



Figura 6. María García Sánchez, *De vuelta a la granja*. Gres, 2019. Asimetría de las piezas e inicios del dibujo incisivo.

Figura 5. María García Sánchez, *Eclosión*. Gres, 2019. Cráter formado por el trabajo del barro cuando ya ha perdido parte de su plasticidad.



Figura 7. María García Sánchez, *Sueños de otoño. Proceso*. Gres, 2019. Relación con el contexto, convavidades y convexidades conforman la figura.

Figura 8. María García Sánchez, *Autorretratos*. Gres, 2019. Relación con el contexto, convavidades y convexidades conforman la figura.

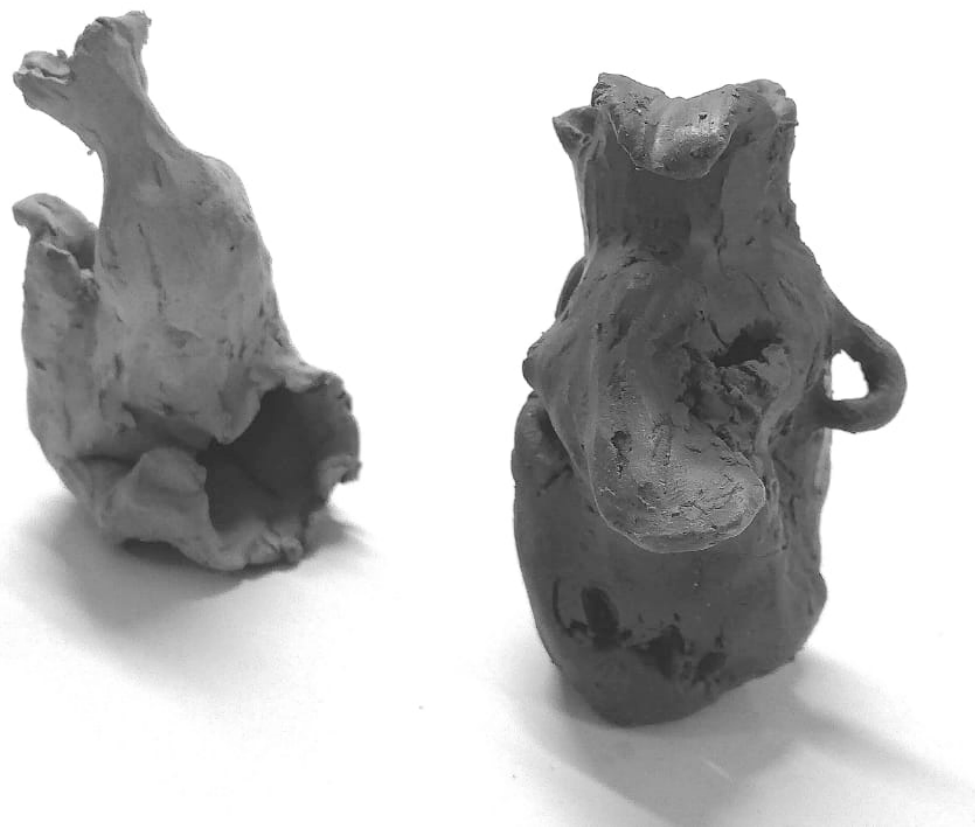




Figura 9. María García Sánchez, Acunado. Gres, 2019. Reajuste del grosor de la chimenea. Horadaciones con palillo de modelar.



Figura 10. María García Sánchez, Acunado. Gres, 2019. Dibujo con pasta cerámica negra y bióxido de manganeso sobre gres blanco.



Figura 11. María García Sánchez, *Receptáculo nº1*. Gres, 2019. Convacidades y convexidades en el interior de la pieza. Juego con el espacio.



Figura 12. María García Sánchez, Receptáculo nº2. Gres, 2019. Construcción manual de la pieza.



Figura 13. María García Sánchez, Receptáculo nº3. Gres, 2019. Dibujo con el cuerpo cerámico y los óxidos colorantes.



Figura 14. María García Sánchez, *Cómo para su trompita (proceso)*. Gres, 2019. Forma previa a la definitiva, se evidencia un tamaño acotado de chimeneas.



Izquierda

Figura 15. María García Sánchez, *Cómo para su trompita*. Gres, 2019. Forma tras la acción, chimeneas arranzadas y pieza abierta desde su interior.

Abajo

Figura 16. María García Sánchez, *Cómo para su trompita*. Gres, 2019. Detalle de la incidencia de la luz en el interior.





Superior izquierda

Figura 17. María García Sánchez, Sostén. Gres, 2019. Cuarta sesión de modelado

Inferior izquierda

Figura 18. María García Sánchez, Sostén. Gres, 2019. Cenital del modelado definitivo

Arriba

Figura 19. María García Sánchez, Sostén. Gres, 2019. Séptima sesión de modelado.





Figura 20. María García Sánchez, Sostén. Gres, 2019. Dibujo con bióxido de manganeso.



Figura 21. María García Sánchez, Sostén. Gres, 2019. Dibujo con bióxido de manganeso e incisiones, detalle.



Figura 22. Horno estibado para el bizcochado.



Figura 23. María García Sánchez, *Negras colinas*. Gres, 2020. Primera sesión. Construcción manual con pellizco expandido.



Figura 24. María García Sánchez, *Negras colinas*. Gres, 2020. Sexta sesión. Construcción manual con churros.



Figura 25. María García Sánchez, *Negras colinas*. Gres, 2020. Séptima sesión. Construcción manual con churros.



Figura 26. María García Sánchez, *Negras colinas*. Gres, 2020. Pieza bizcochada.



Figura 27. María García Sánchez, *Negras colinas*. Gres, 2020. Pieza bizcochada y dibujo detrás.



Figura 28. María García Sánchez, *Negras colinas*. Gres, 2020. Pieza esmaltada, detalle del alfabeto gráfico en cerámica.

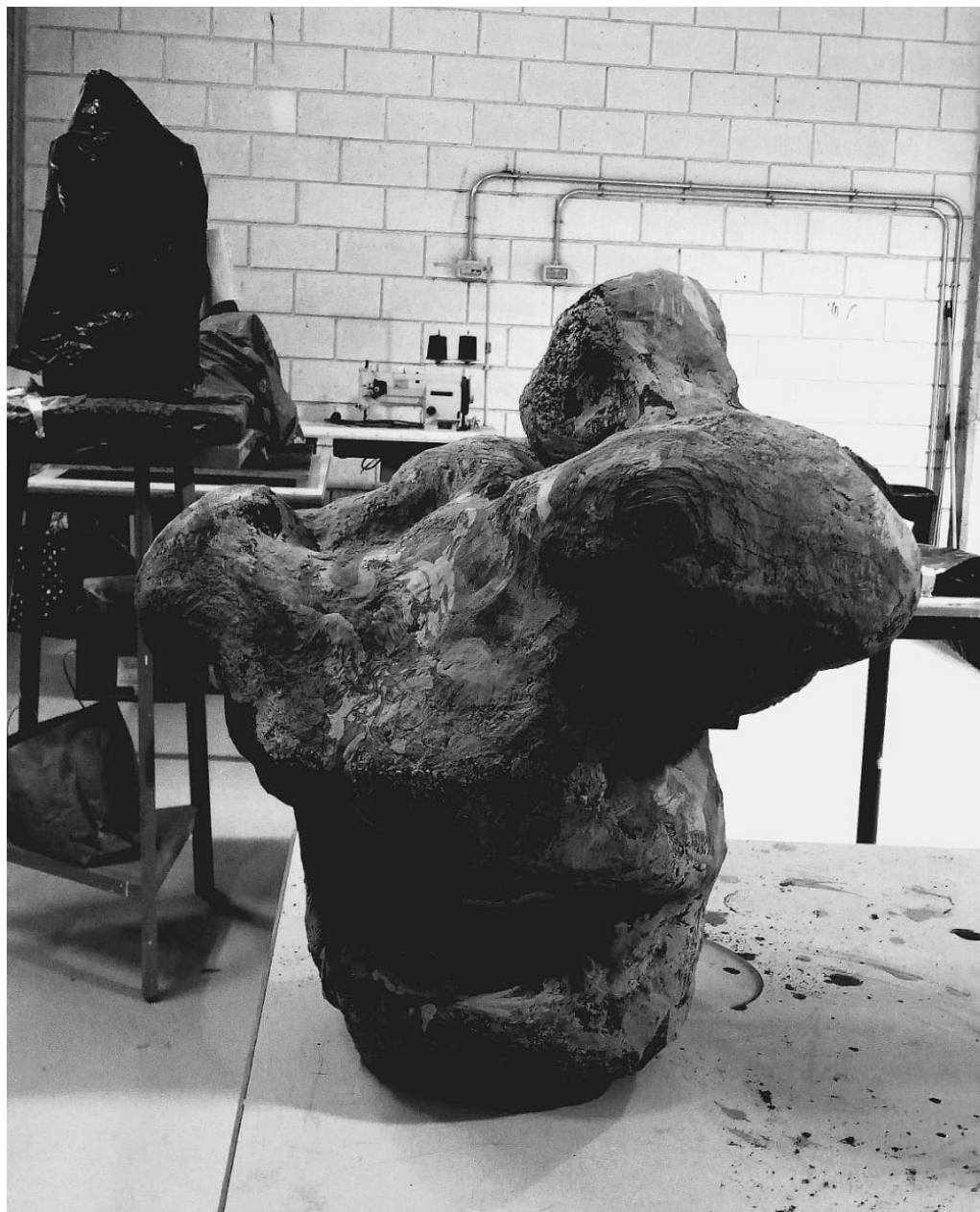


Figura 29. María García Sánchez, *Negras colinas*. Gres, 2020. Pieza esmaltada.



Página anterior

Figuras 30, 31, 32, 33. María García Sánchez, Huero; traqueotomía. Gres, 2020. Proceso de construcción de la pieza previa origen de ambas formas.

Figura 34. María García Sánchez, Huero; traqueotomía. Gres, 2020





Figura 35. María García Sánchez, Huero; traqueotomía. Gres, 2020



*Figura 36. María García Sánchez, Huero; traqueotomía. Gres, 2020.
Pieza reclinada.*



Figura 37. María García Sánchez, Huero; traqueotomía. Gres, 2020. Finalización del modelado previo a la división.



Figura 38. María García Sánchez, Huero; traqueotomía. Gres, 2020. Finalización del modelado previo a la división.



Figura 39. María García Sánchez, Huero; traqueotomía. Gres, 2020. División, las piezas se independizan.



Figura 40. María García Sánchez, *Traqueotomía*. Gres, 2020. Reconstrucción.



*Figura 41. María García Sánchez,
Traqueotomía. Gres, 2020. Trabajo
con la chimenea.*



Figura 42. María García Sánchez, Huero. Gres, 2020. Trabajo de dibujo con pastas, engobe y óxidos.



*Figura 43. María García Sánchez,
Huero. Gres, 2020. Horadaciones.*



*Figura 44. María García Sánchez, Hue-
ro. Gres, 2020. Trabajo de dibujo con
pastas, engobe y óxidos (detalle).*



Figura 45. María García Sánchez, *Cadáver con lengua*. Gres, 2020. Trabajo contenido por tener aspirar a generar una visión concreta del resultado.



Figura 46. María García Sánchez, *Cadáver con lengua*. Gres, 2020. Expresión provocada por la acción enérgica y decidida en un proceso destructivo.



Figura 47. María García Sánchez, Génesis de la inexistencia. Gres, 2020. Huellas de las manos sobre el fango.



Figura 48. María García Sánchez, Génesis de la inexistencia. Gres, 2020. Detalle de la pincelada con engobe.



Figura 49. María García Sánchez, *La reunión de las tres*. Gres, 2020. Forma ortodoxa en origen que se aleja de la simetría.



Figura 50. María García Sánchez, *La reunión de las tres*. Gres, 2020. Pinceladas con óxidos, engobe blanco y barbotina del propio cuerpo cerámico.



Figura 51. María García Sánchez, Pero qué sabroso pica. Gres, 2020. Aprovechamiento de los imprevistos, grietas que se convierten en el centro de la pieza.



Figura 52. María García Sánchez,
Como pájaro sin cabeza. Gres, 2020.



Figura 53. María García Sánchez, *Como pájaro sin cabeza*. Gres, 2020. Cabezas de pájaros serpentean en la forma.



Figura 54. María García Sánchez, *Como pájaro sin cabeza*. Gres, 2020. Cabezas de pájaros serpentean en la forma.



Figura 55. María García Sánchez, *Como pájaro sin cabeza*. Gres, 2020. Bultos restantes de arrancar sendas cabezas de pájaros.