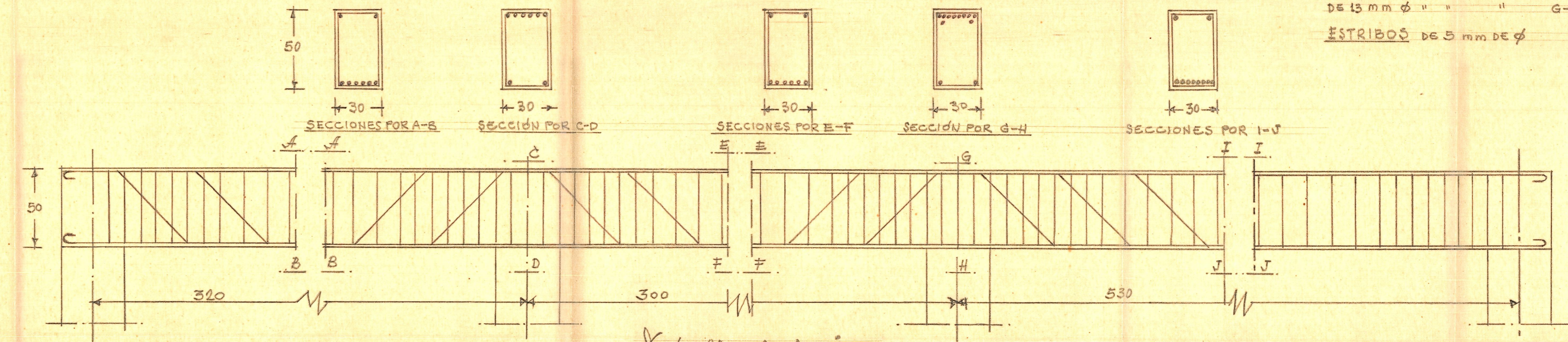
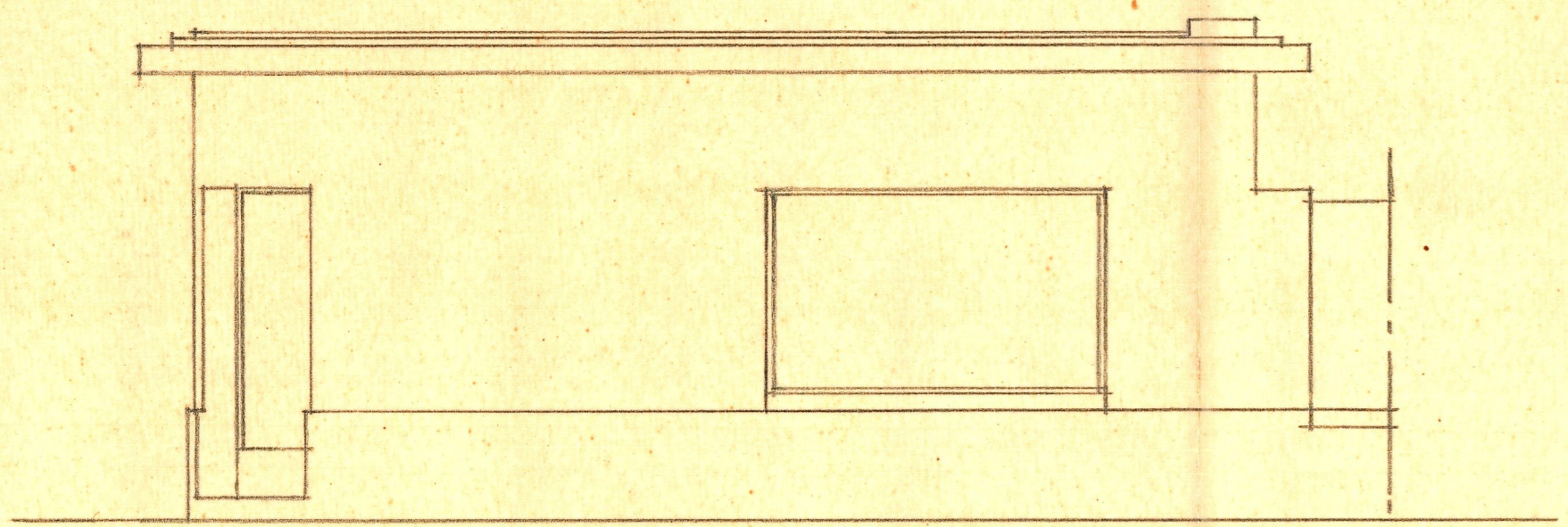


*Fachada a la Calle de Vicente Andres*

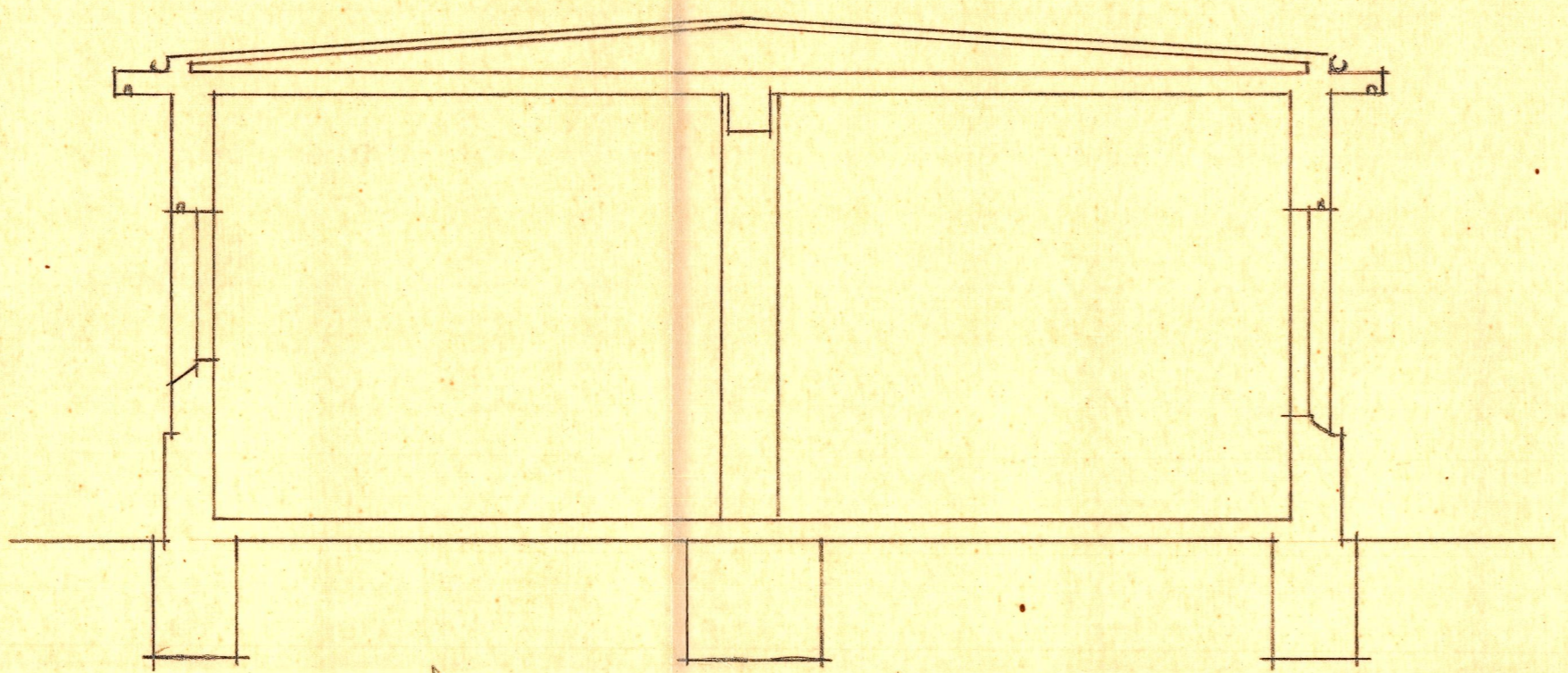


REDONDOS LONGITUDINALES  
 DE 10 m.m.  $\phi$  EN LAS SECCIONES A-B-C-D-Y-E-F  
 DE 13 m.m.  $\phi$  " " " " G-H Y I-J  
 ESTRIBOS DE 5 mm DE  $\phi$

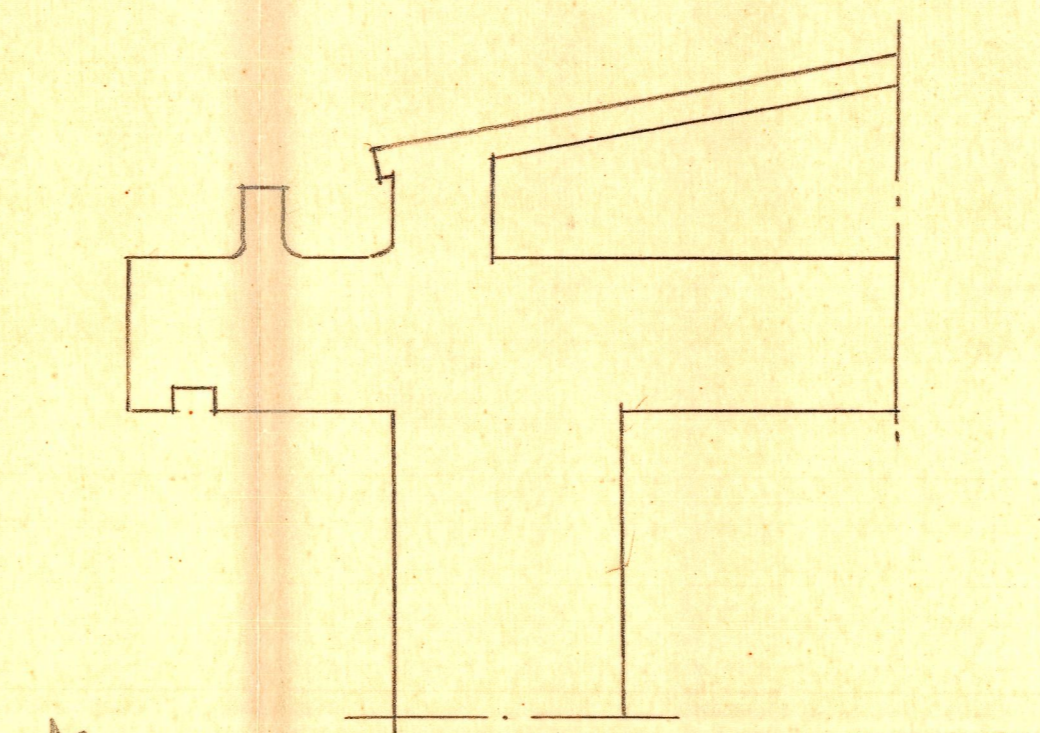
*Detalle de los fachera*



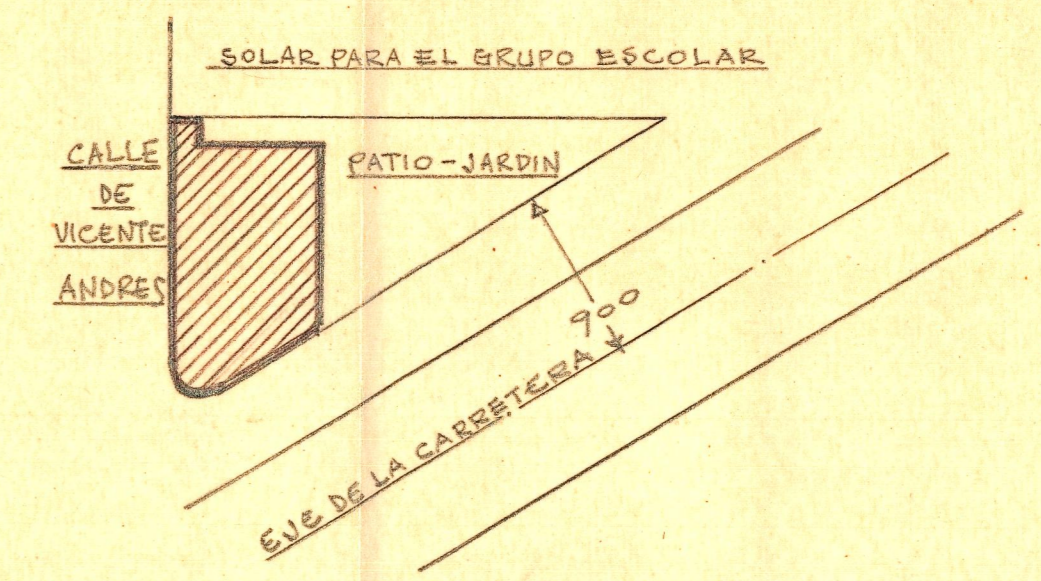
*Fachada a la Carretera*



*Seccion transversal por A-B*



*Detalle de cubierta y cubierta E=1:10*



*Empalme E=1:400*

VIVIENDA SUBVENCIONADA  
 EN SERRA ESCALA=1:50

*Valencia y Suero de 1960*  
 EL ARQUITECTO