

ANEJO 1: FOTOGRAFÍAS DE LA MORFOLÓGIA Y CICLO BIOLÓGICO DE *Thaumetopoea pityocampa*.

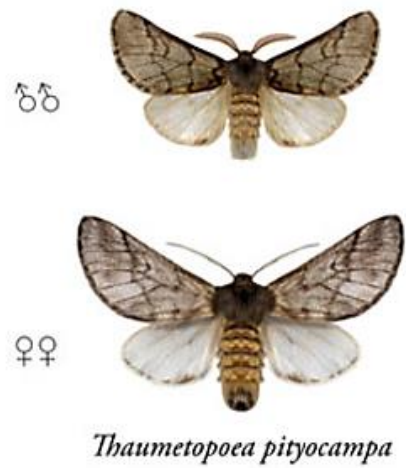


Figura 1: Adultos de la procesionaria del pino. Fuente: Battisti *et al.*, 2015.



Figura 2: Larva de procesionaria del pino estadio L3 o L4, vista lateral (a) y dorsal (b). Fuente: Battisti *et al.*, 2015.



Figura 3: Hembra de procesionaria del pino realizando la puesta entre dos acículas (a), puesta de huevos (b). Fuente: Elaboración propia.



Figura 4: Larvas de procesionaria del pino saliendo de los huevos (a), y larvas de procesionaria formando nidos de seda en otras partes el árbol (b). Fuente: Elaboración propia.



Figura 5: Orugas de procesionaria del pino elaborando el nido o bolsón de invierno. Fuente: Elaboración propia.

ANEJO 2: FOTOGRAFÍAS DEL SEGUIMIENTO Y CONTROL DE LAS POBLACIONES DE *T. pityocampa*.



Figura 6: Trampa G con la feromona (a), colocación del dispensador de la feromona por la parte superior (b). Fuente: Elaboración propia (a) y Econex (b).



Figura 7: Eliminación de puestas con el uso de pértiga.
Fuente: Elaboración propia.



Figura 8: Barrera física para la captura de las orugas de la procesionaria del pino en su descenso por el tronco.
Fuente: Econex.



Figura 9: Tratamiento de endoterapia en un árbol ornamental. Fuente: www.endoterapia-arborea.com (05/03/20).



Figura 10: Nido de murciélagos para el control de adultos de procesionaria del pino. Fuente: Econex.

ANEJO 3: MAPAS DEL DISEÑO DEL EXPERIMENTO EN CAMPO.

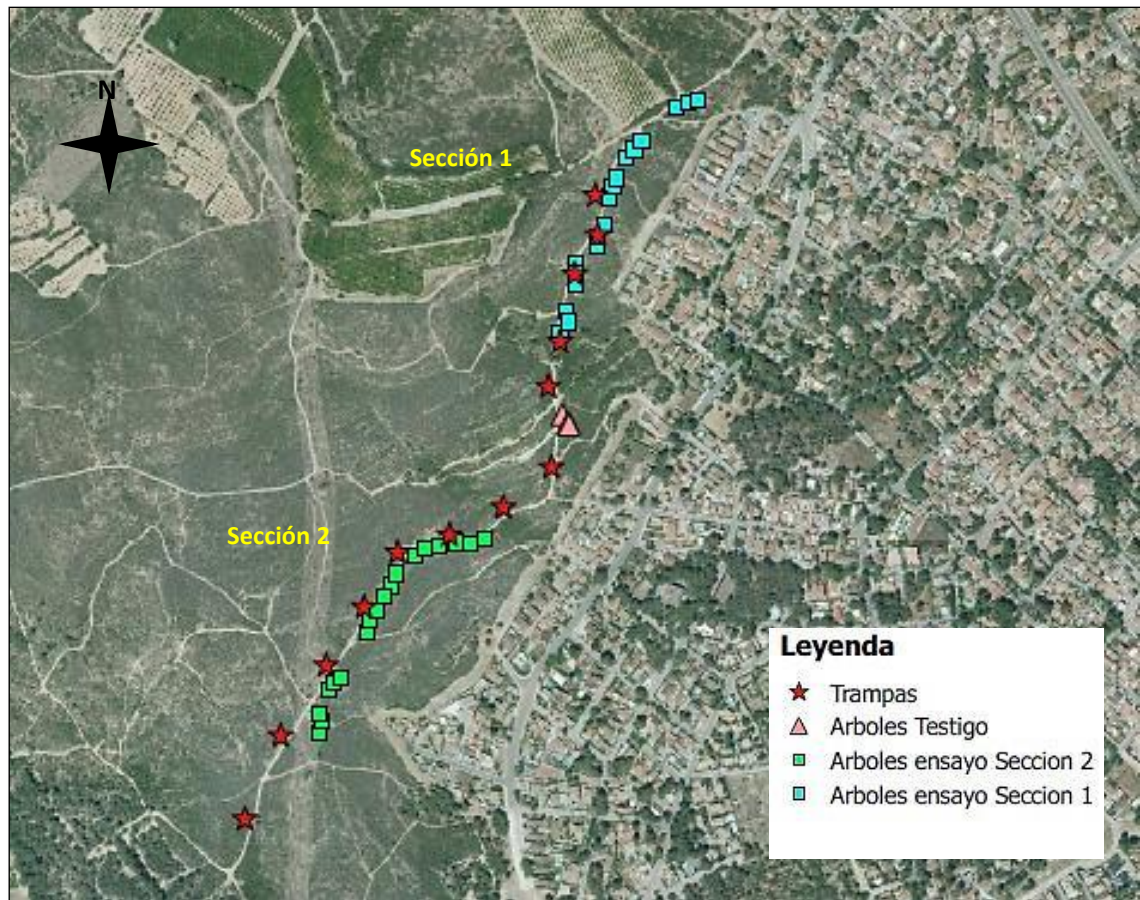


Figura 11: Mapa del experimento de campo mostrando las dos secciones y la distribución de las trampas. Fuente: Elaboración propia.

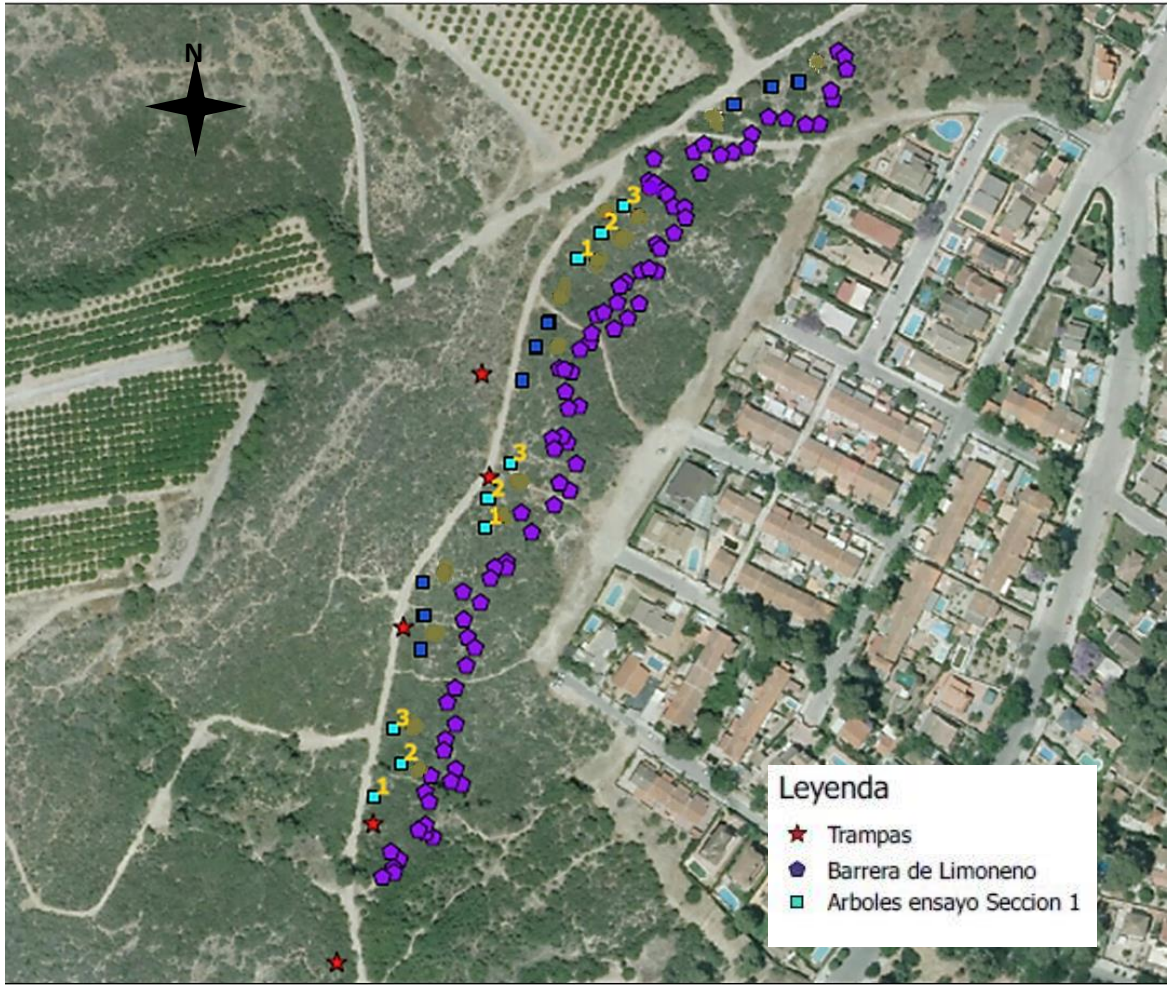


Figura 12: Detalle de la Sección 1 (atrayente + disuasorio) del ensayo de campo. Los números 1,2 y 3 corresponden al número de emisores colocados sobre el árbol. Fuente: Elaboración propia.



Figura 13: Detalle de la Sección 2 (sólo atrayente) del ensayo de campo. Fuente: Elaboración propia.

ANEJO 4: GRÁFICAS DE LA DINÁMICA POBLACIONAL DE *T.PITYOCAMPA* ENTRE LOS AÑOS 2016-2018.

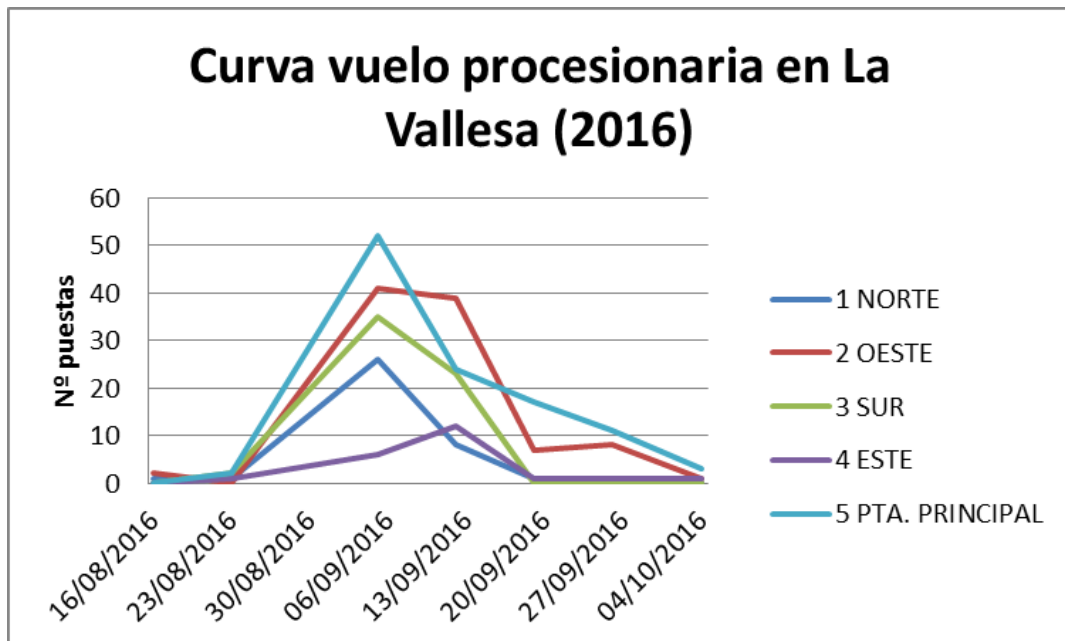


Figura 14: Curva de vuelo de la procesionaria en La Vallesa (Paterna) en el año 2016. Fuente: Ayuntamiento de La Cañada.

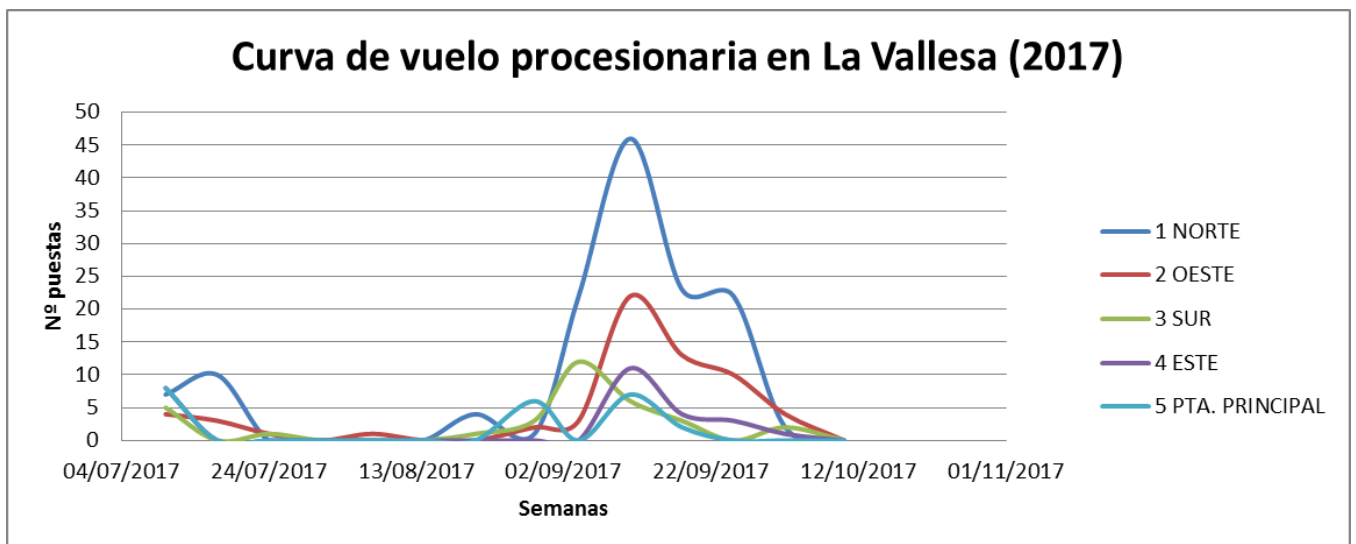


Figura 15: Curva de vuelo de la procesionaria en La Vallesa (Paterna) en el año 2017. Fuente: Ayuntamiento de La Cañada.

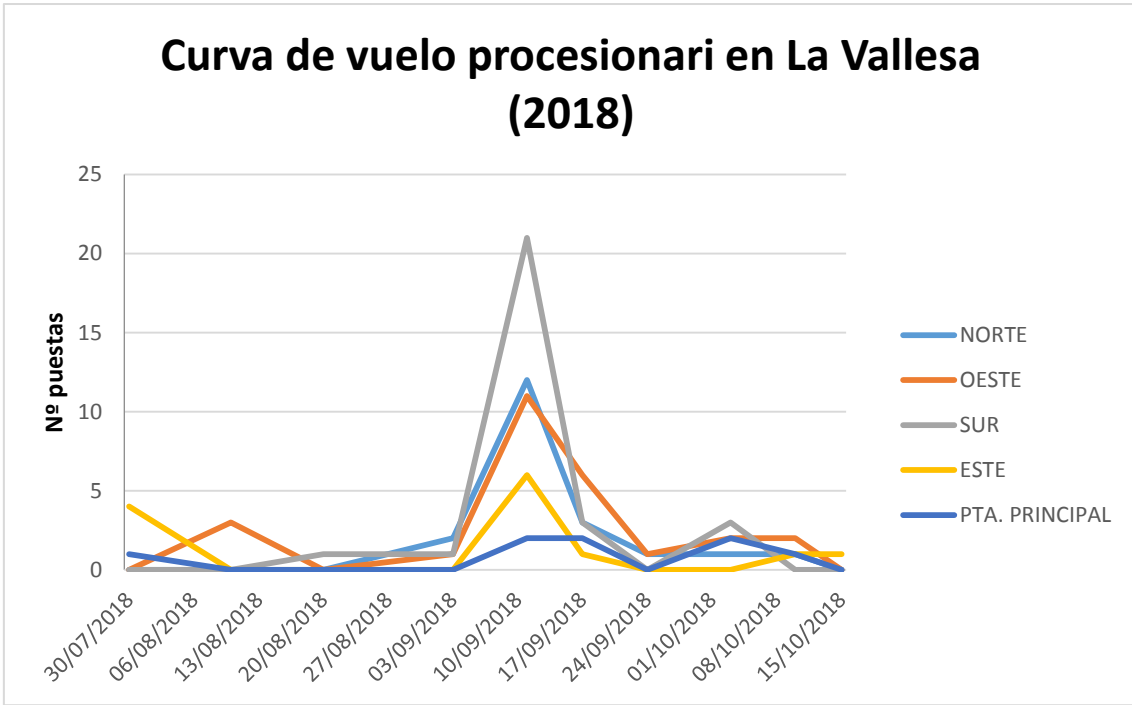


Figura 16: Curva de vuelo de la procesionaria en La Vallesa (Paterna) en el año 2018. Fuente: Ayuntamiento de La Cañada.

ANEJO 5: CLIMATOGRAMA DEL MES DE AGOSTO DEL 2019.

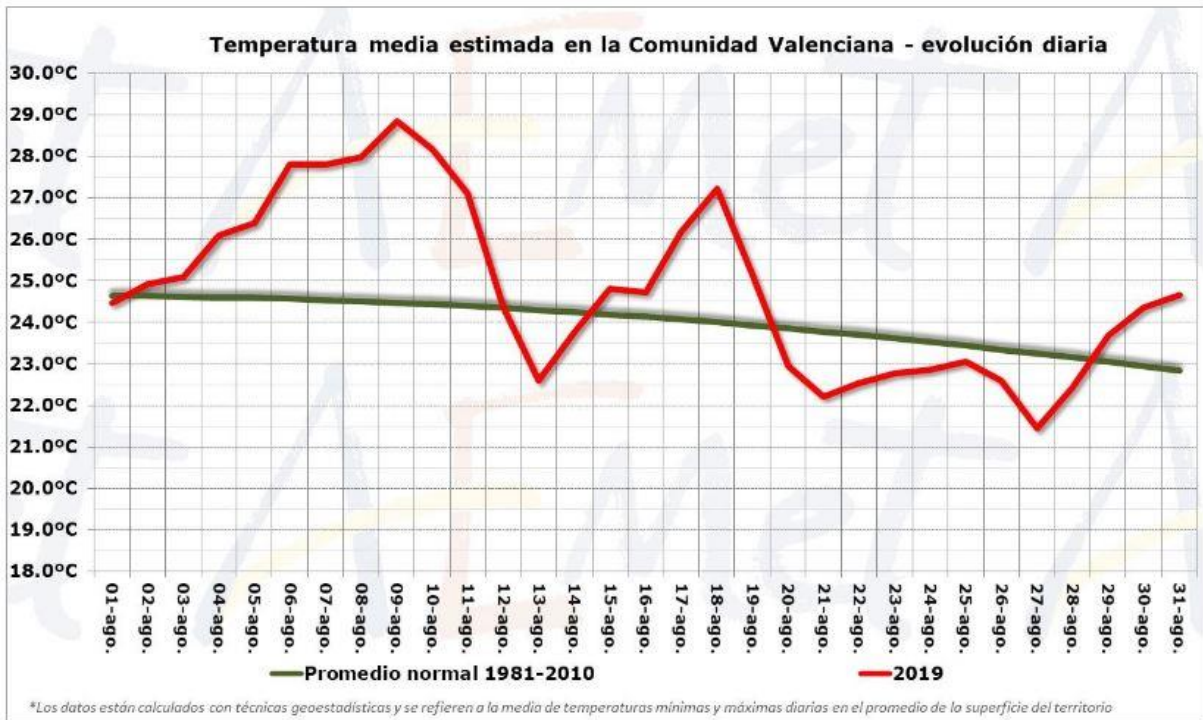


Figura 17: Climatograma de las temperatura mínimas y máximas medias durante el mes de Agosto del 2019. Fuente: AEMET.