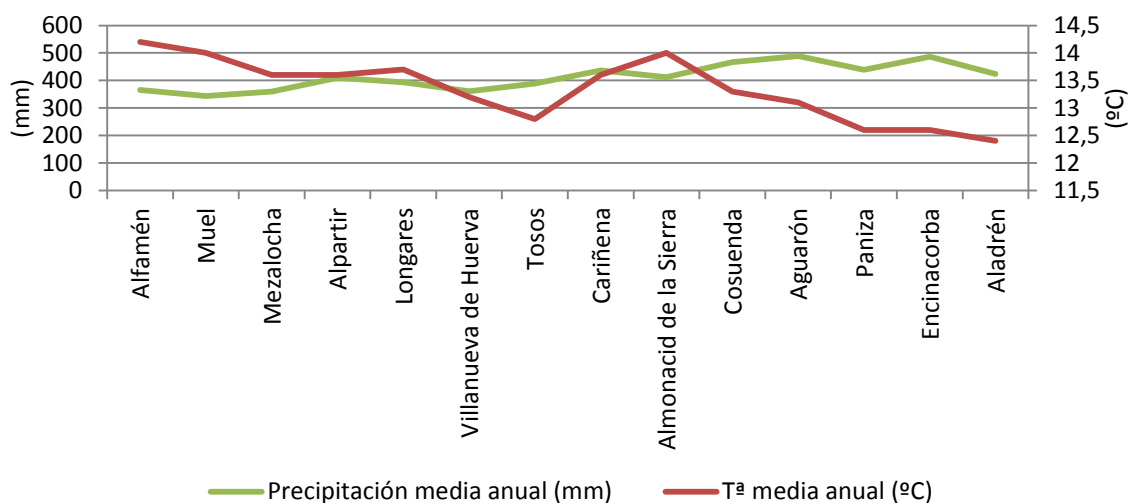


Anexos

Anexo 1. Diferencias de temperatura media y precipitación media anual en los municipios pertenecientes a la D.O. Cariñena según altitud



Fuente: Elaboración propia a partir de los datos de Caracterización de las comarcas agrarias de España, tomo 51, provincia de Zaragoza, E.T.S.I.A UPM y Ministerio de Agricultura, Alimentación y Medio Ambiente (2013)

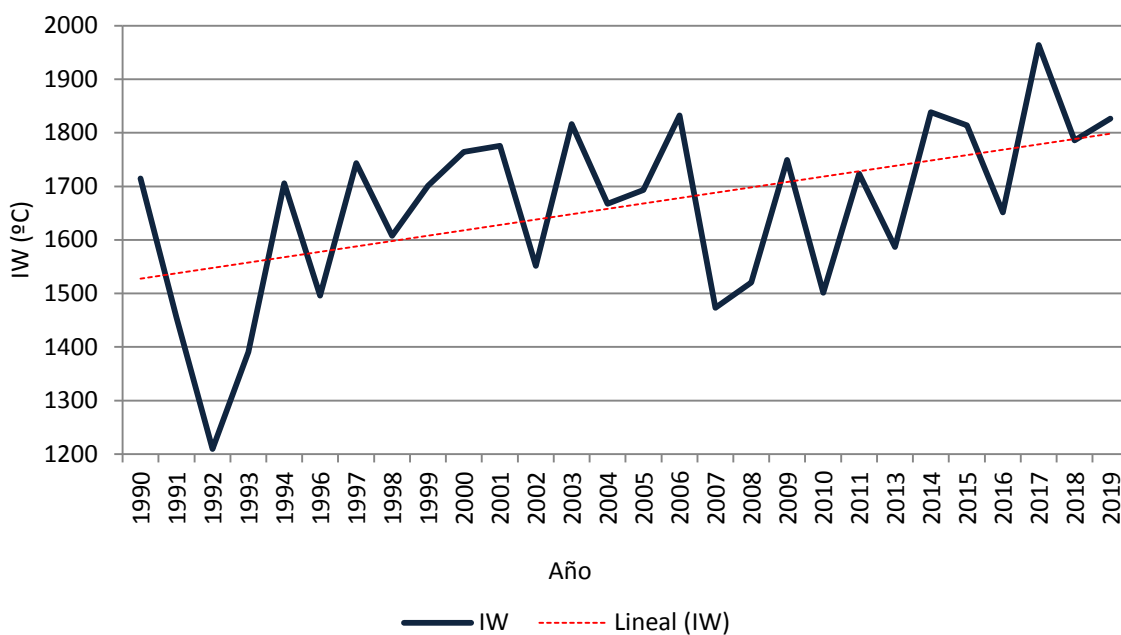
Anexo 2. Tabla resumen valores obtenidos para los tres índices bioclimáticos analizados a partir de datos proporcionados por AEMET (1970-2019)

AÑO	IH	IF
1970	2880,2	14,1
1971	2679,3	13,4
1972	2119,6	11,8
1973	2372,0	13,8
1974	2250,0	12,8
1975	2298,1	13
1976	2369,3	12,5
1977	2076,4	12
1978	2018,7	8,2
1979	2229,7	12,9
1980	2155,6	14,1
1981	2308,3	13
1982	2469,4	13,1
1983	2588,4	13
1984	2213,1	10,6
1985	2679,6	14,6
1986	2403,1	14
1987	2674,6	16,2
1988	2343,9	12,3
1989	2481,1	12,4

AÑO	IH	IF
1990	2247,7	14,2
1991	2080,1	14
1992	1844,5	12,8
1993	2051,7	11,1
1994	2318,8	11,6
1995	2486,1	11,3
1996	2074,5	10,8
1997	2193,2	13,9
1998	2198,5	13,5
1999	2288,6	14
2000	2367,4	12,8
2001	2331,9	10,7
2002	2109,3	11,4
2003	2494,5	11,2
2004	2210,2	12
2005	2290,1	12
2006	2392,2	13
2007	2111,7	10,4
2008	2107,9	12,2
2009	2313,5	11,7
2010	2136,1	11,5
2011	2356,7	12,6
2012	2455,3	14,4
2013	2062,8	11,7
2014	2315,9	14,4
2015	2433,5	11,7
2016	2240,7	13,8
2017	2541,4	10,7
2018	2401,2	13,5
2019	2384,3	13

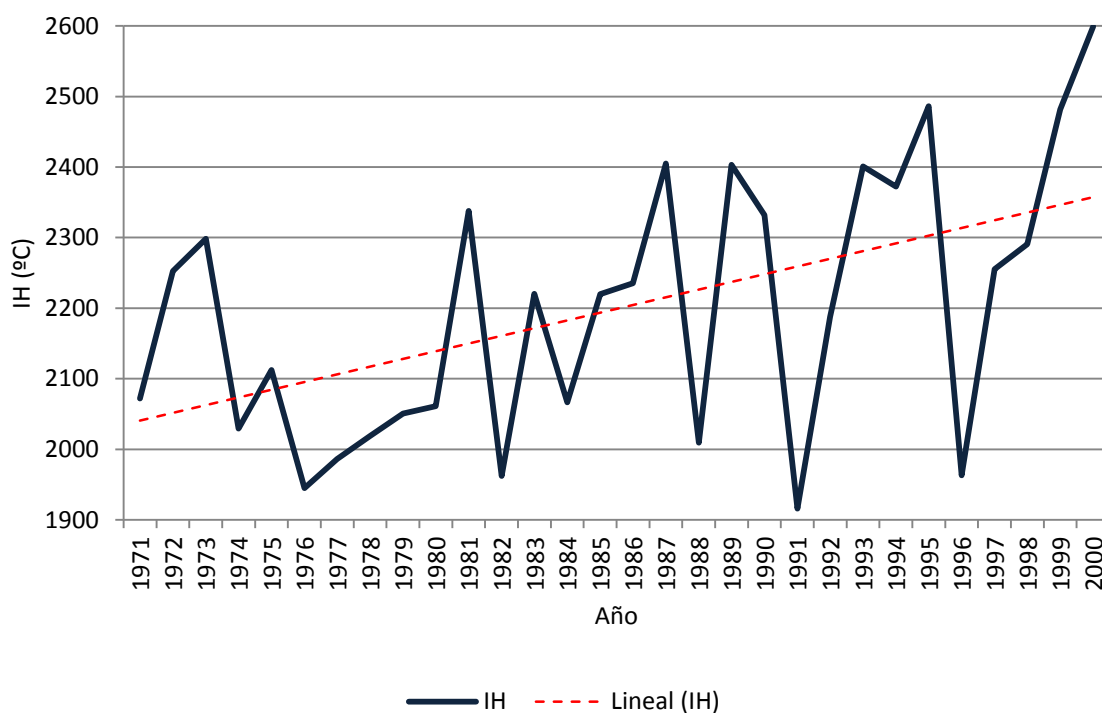
Fuente: Elaboración propia a partir datos de AEMET

Anexo 3. Evolución del Índice de Winkler durante el periodo 1990-2019



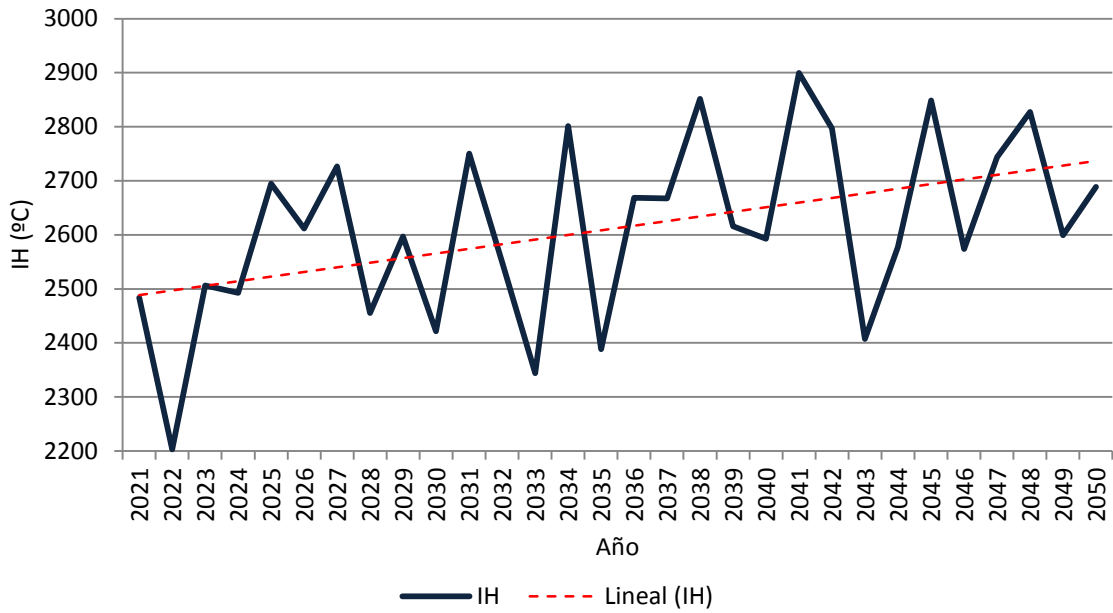
Fuente: Elaboración propia a partir de datos de AEMET

Anexo 4. Evolución del Índice de Huglin durante el periodo 1971-2000



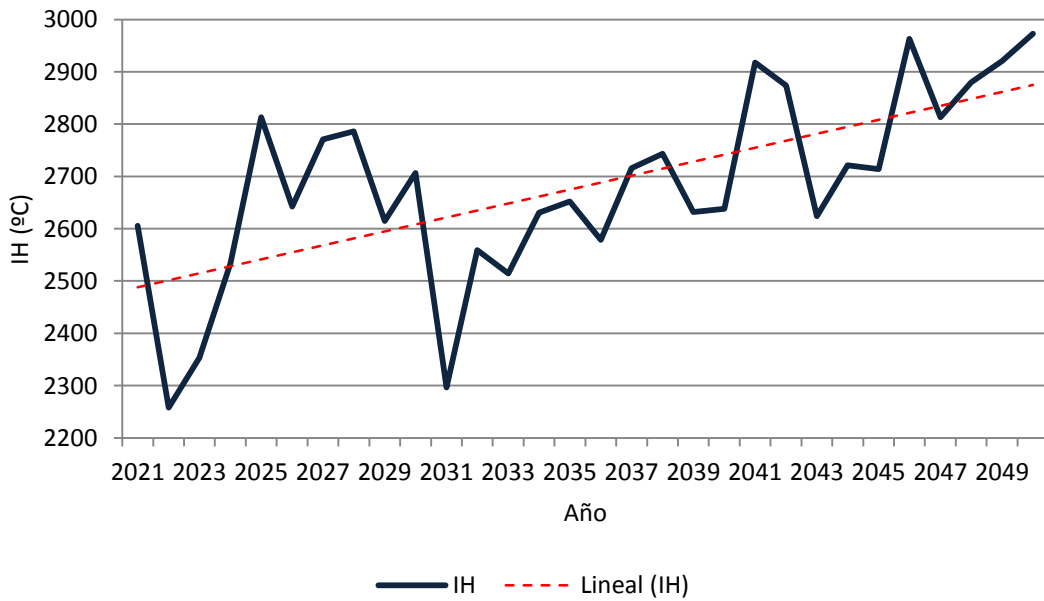
Fuente: Elaboración propia a partir de datos de <http://escenarios.adaptecca.es>

Anexo 5. Evolución del Índice de Huglin durante el periodo 2021-2050 (Escenario RCP 4.5)



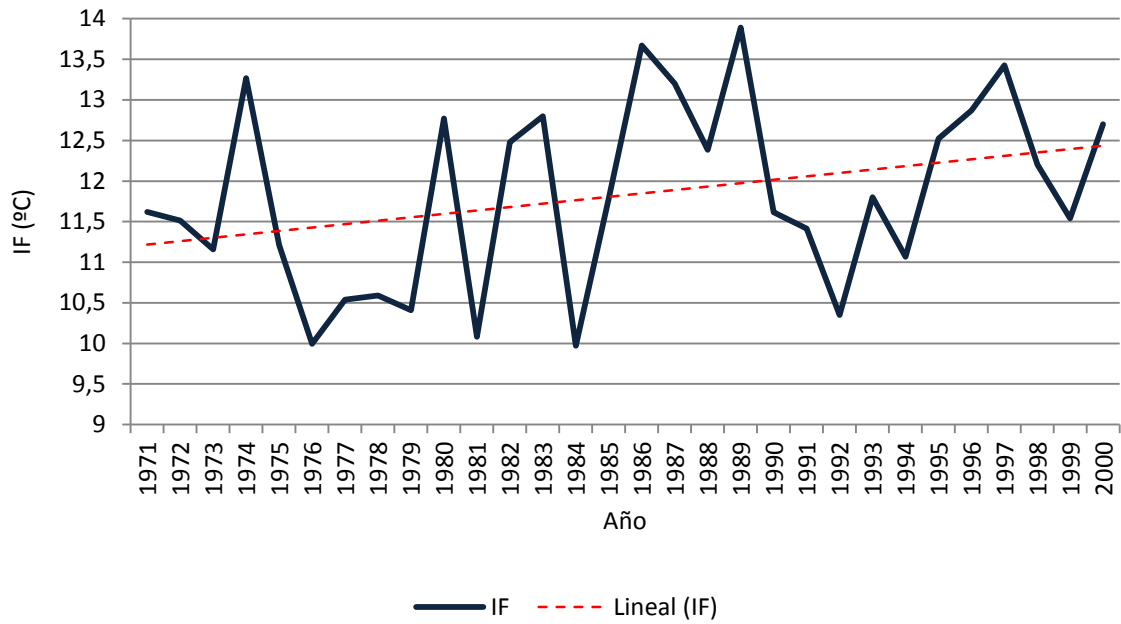
Fuente: Elaboración propia a partir de datos de <http://escenarios.adaptecca.es>

Anexo 6. Evolución del Índice de Huglin durante el periodo 2021-2050 (Escenario RCP 8.5)



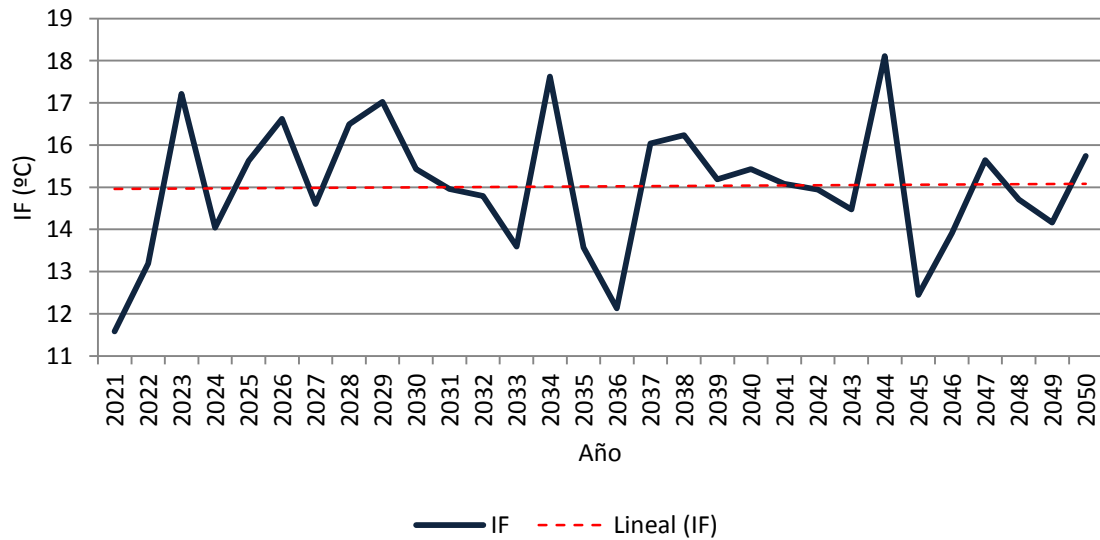
Fuente: Elaboración propia a partir de datos de <http://escenarios.adaptecca.es>

Anexo 7. Evolución del Índice de Frescor nocturno durante el periodo 1971-2000



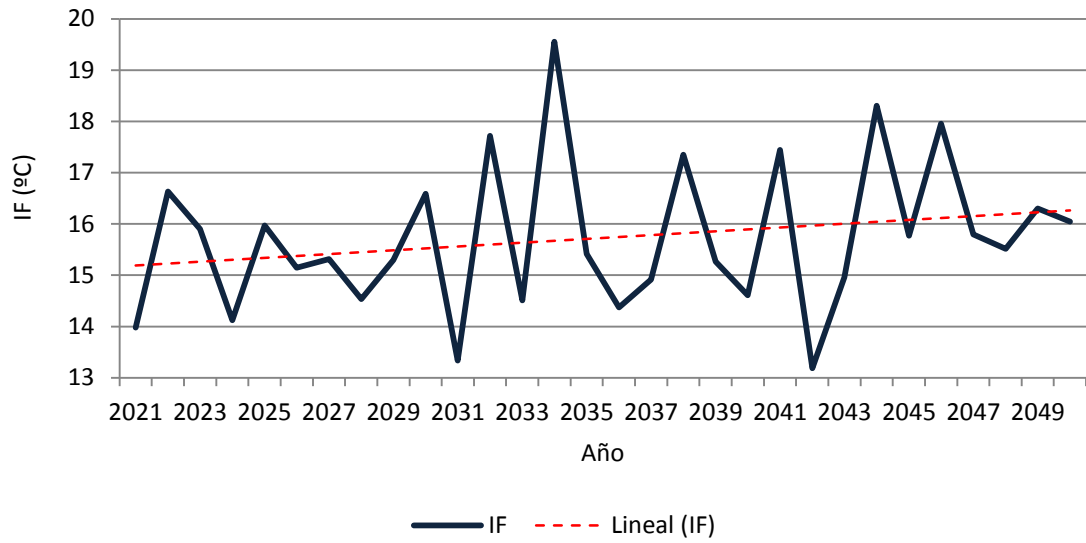
Fuente: Elaboración propia a partir de datos de <http://escenarios.adaptecca.es>

Anexo 8. Evolución del Índice de Frescor nocturno durante el periodo 2021-2050 (Escenario 4.5)



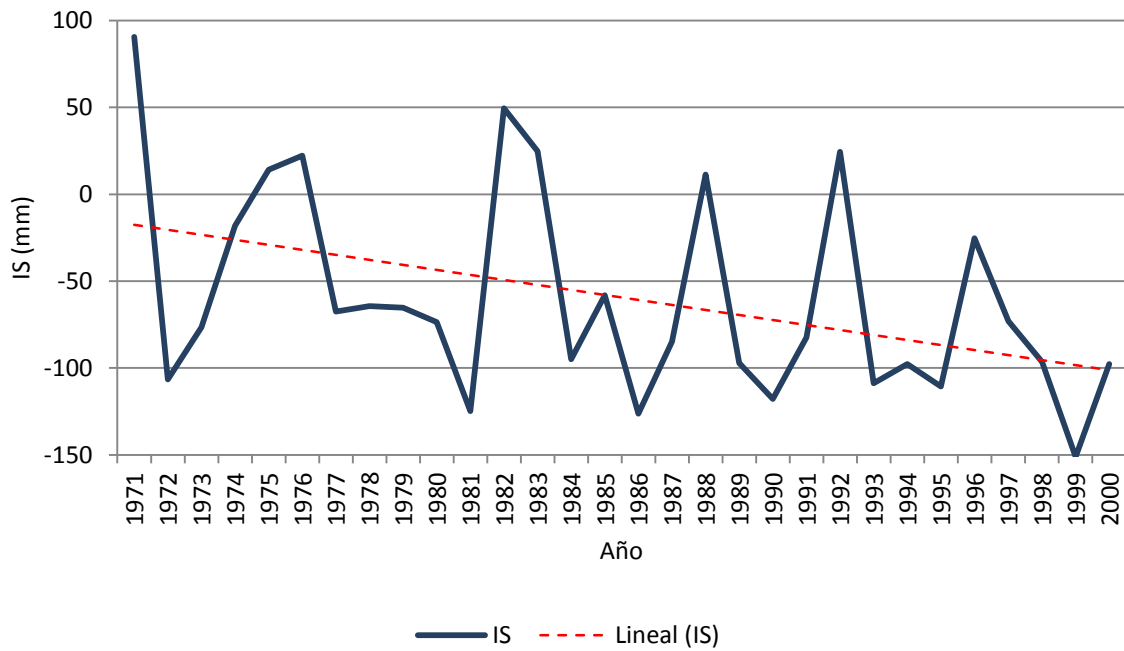
Fuente: Elaboración propia a partir de datos de <http://escenarios.adaptecca.es>

Anexo 9. Evolución del Índice de Frescor nocturno durante el periodo 2021-2050 (Escenario 8.5)



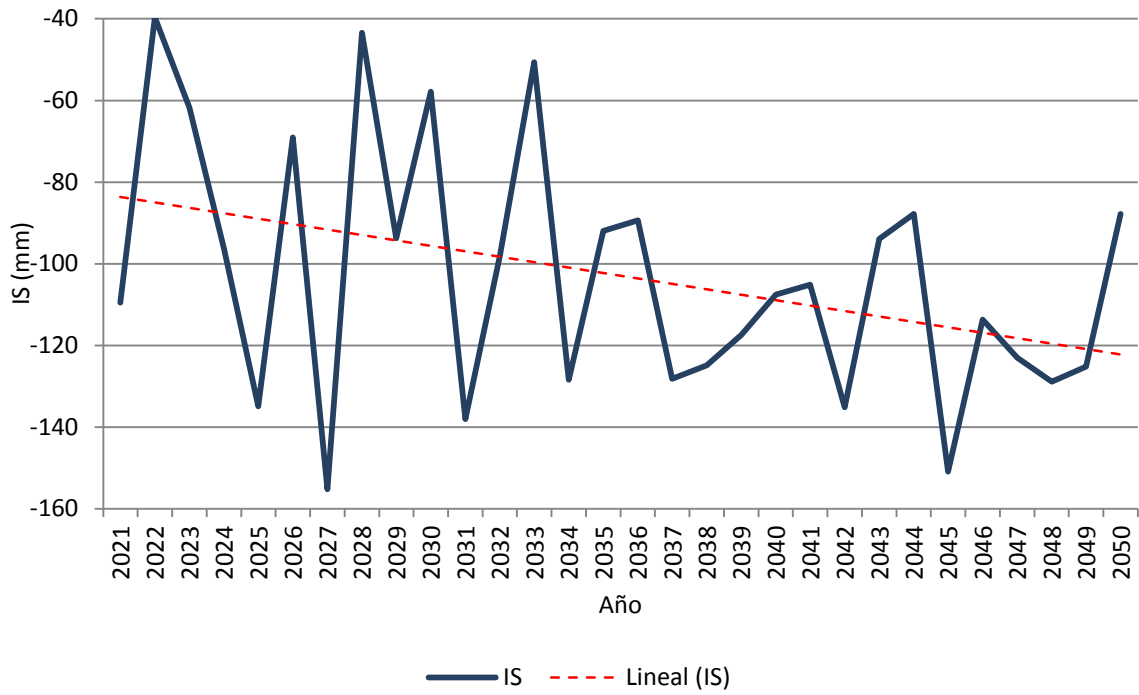
Fuente: Elaboración propia a partir de datos de <http://escenarios.adaptecca.es>

Anexo 10. Evolución del Índice de Sequía durante el periodo 1971-2000



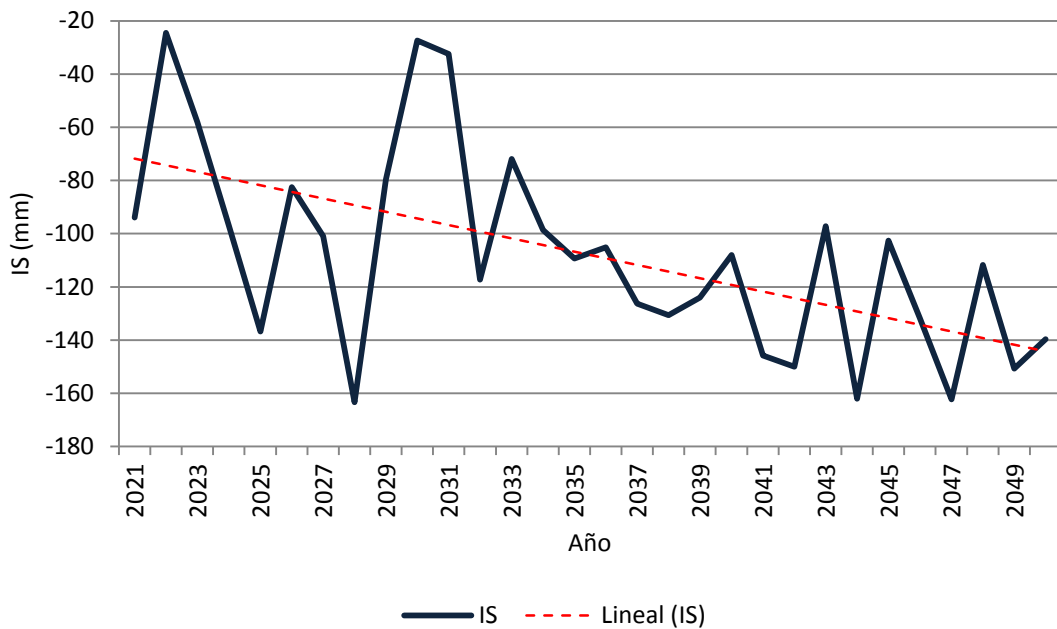
Fuente: Elaboración propia a partir de datos de <http://escenarios.adaptecca.es>

Anexo 11. Evolución del Índice de Sequía durante el periodo 2021-2050 (Escenario 4.5)



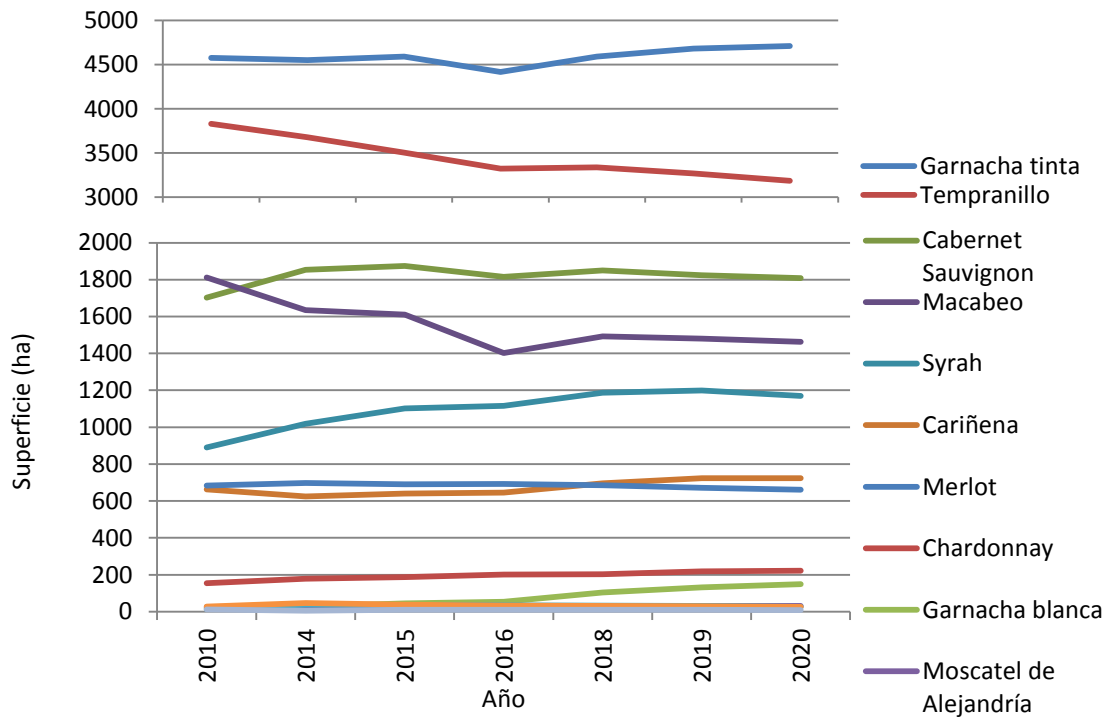
Fuente: Elaboración propia a partir de datos de <http://escenarios.adaptecca.es>

Anexo 12. Evolución del Índice de Sequía durante el periodo 2021-2050 (Escenario 8.5)



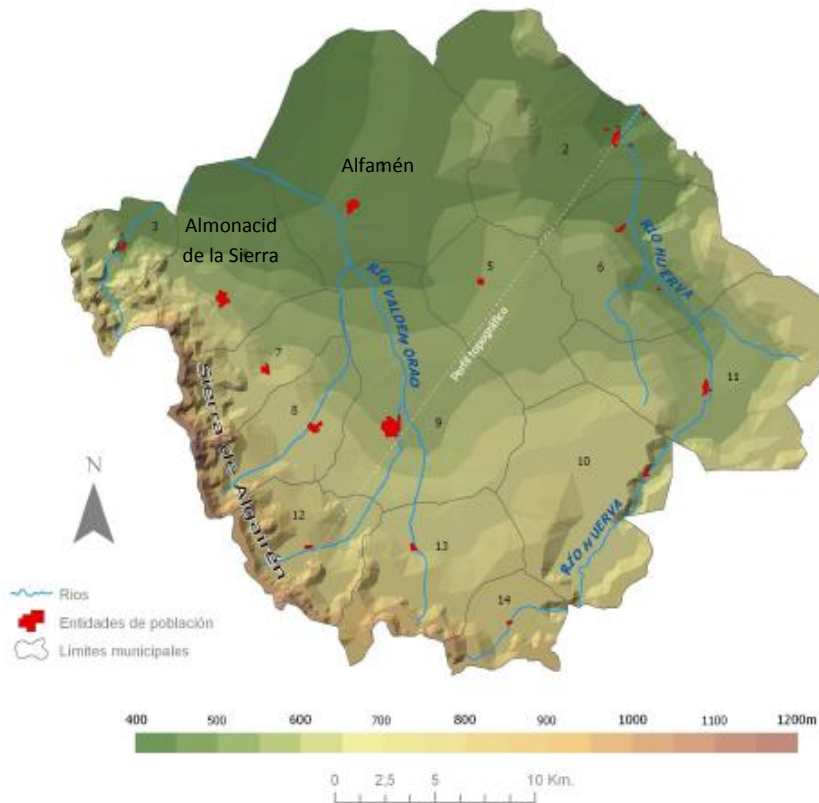
Fuente: Elaboración propia a partir de datos de <http://escenarios.adaptecca.es>

Anexo 13. Evolución de la superficie ocupada por los diferentes cultivares en la D.O. Cariñena



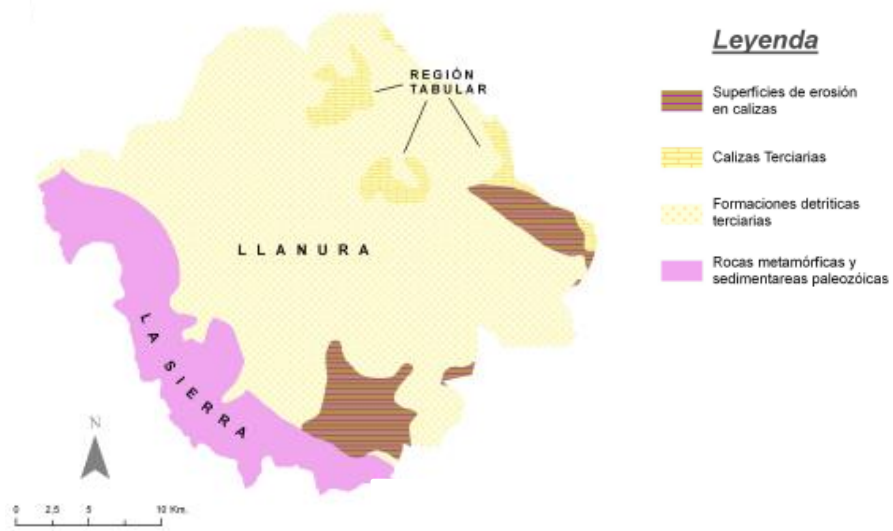
Fuente: Elaboración propia a partir de datos del CRDO 2020

Anexo 14. Mapa del relieve de la D.O. Cariñena



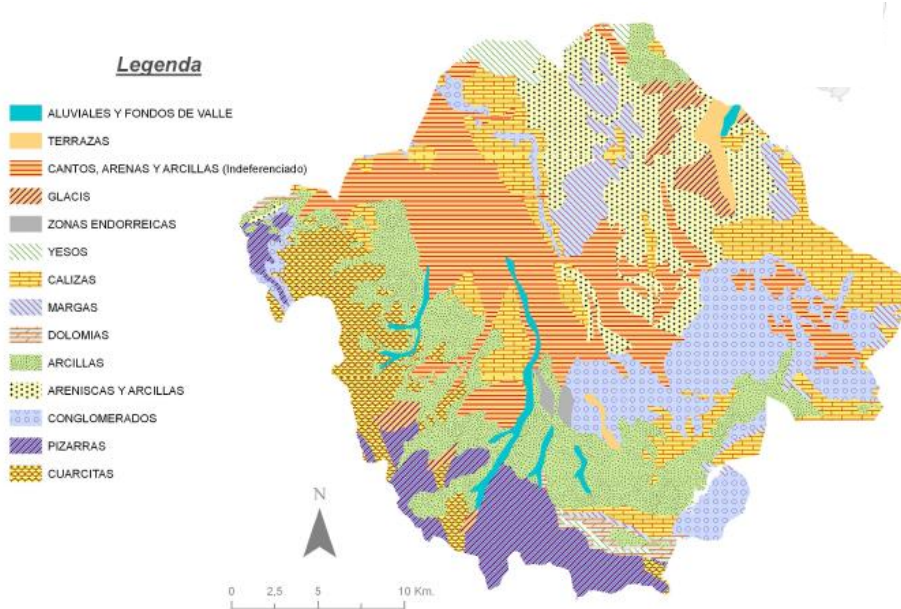
Fuente: Dossier factores ambientales del territorio de la Denominación de Origen Cariñena, 2020

Anexo 15. Unidades geomorfológicas D.O. Cariñena



Fuente: Dossier factores ambientales del territorio de la Denominación de Origen Cariñena, 2020

Anexo 16. Mapa geología D.O. Cariñena



Fuente: Dossier factores ambientales del territorio de la Denominación de Origen Cariñena, 2020