



Paseo Geológico por la Cataluña Costera.

Archivo 7.

Luis Ángel Alonso Matilla.

Dorita, Roc Penent, Tarragona. (por Joel Marimon Bonet-Google)



FONT DEL
FELIÇ

Refréscate que empezamos

En Garganta del Foix en Torrelles, Barc. SW Hoja de Vilafranca del Penedès. (por Angela Llop-Google)



TV-7004

© 2012 Tele Atlas

El recuerdo de aquella parada 'intrascendente' cuando eras alumno para ver geología..



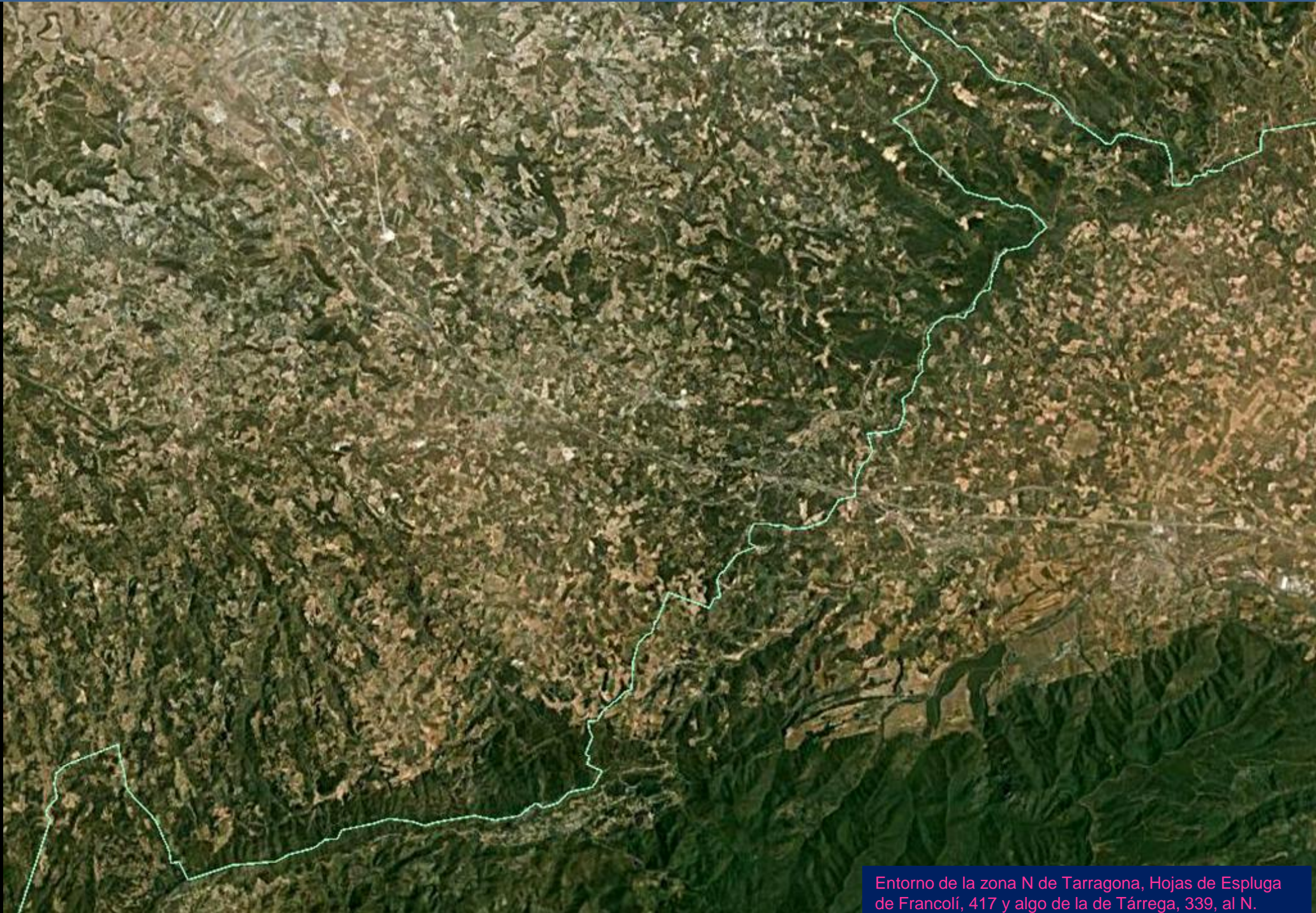
Salto de agua entre las dioritas en Vimbodí i Poblet, Tarragona. SE Hoja de Espluga de Francolí. (por Joel Marimon Bonet-Google)

Archivo 7 de los Paseos Geológicos por la Cataluña Costera, de grandes urbanizaciones y densas coberteras vegetales. Hay que ir mirando con mucho detenimiento cuando prepares la salida al campo.

La ayuda ha procedido como siempre de las imágenes del Google Earth y de las siguientes Hojas a escala 1:50.000 del Mapa Geológico Nacional de España del IGME: Tárrega, 389 y Esplugas de Francolí, 417; Montblanch, 418; Vilafranca del Penedés, 419; Hospitalet de Llobregat, 420 y Barcelona, 421.

Hala, que te diviertas.

Un abrazo de Luis Angel Alonso Matilla.



Entorno de la zona N de Tarragona, Hojas de Espluga de Francolí, 417 y algo de la de Tárrega, 339, al N.



En el Estampien, Oligoceno, Terciario, de Santa Coloma de Queralt, Tarragona. Hoja de Tárrega. (por joucasas-google)



Estampiense, Oligoceno, Terciario, en la Cuenca del Barberá desde la Sierra del Tallat. Blancafort, Tarragona. (por joucasas-google)



©2012 Google

Google earth

Areniscas del Estampiense, Oligoceno, Terciario. SE de Senan, Tarragona, NE Hoja de Espluga de Francolí



Areniscas y margas del Estampiense, Oligoceno, Terciario. SE de Senan, Tarragona, NE Hoja de Espluga de Francolí



Areniscas del Estampiense, Oligoceno, Terciario. SE de Senan, Tarragona, NE Hoja de Espluga de Francolí





Calizas y margas detríticas del Luteciense, Eoceno, Terciario, de Sierra de La Llana, W de Vilanova de Prades, Tarragona, SW Hoja de Espluga de Francolí.



Calizas, margas y material detrítico del Luteciense, Eoceno, Terciario, de Sierra de La Llana, W de Vilanova de Prades, Tarragona, SW Hoja de Espluga de Francolí.

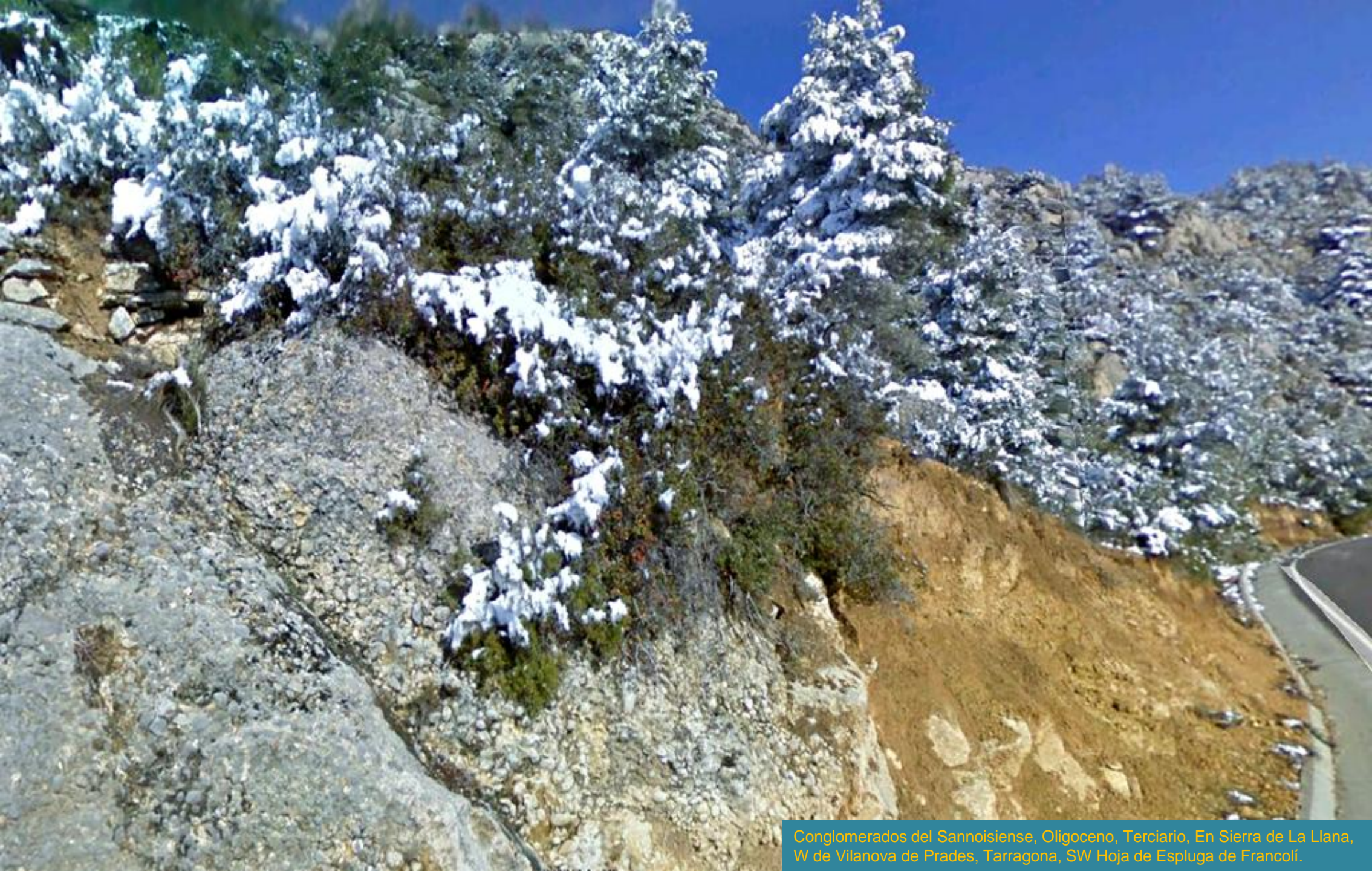
© 2013, Google



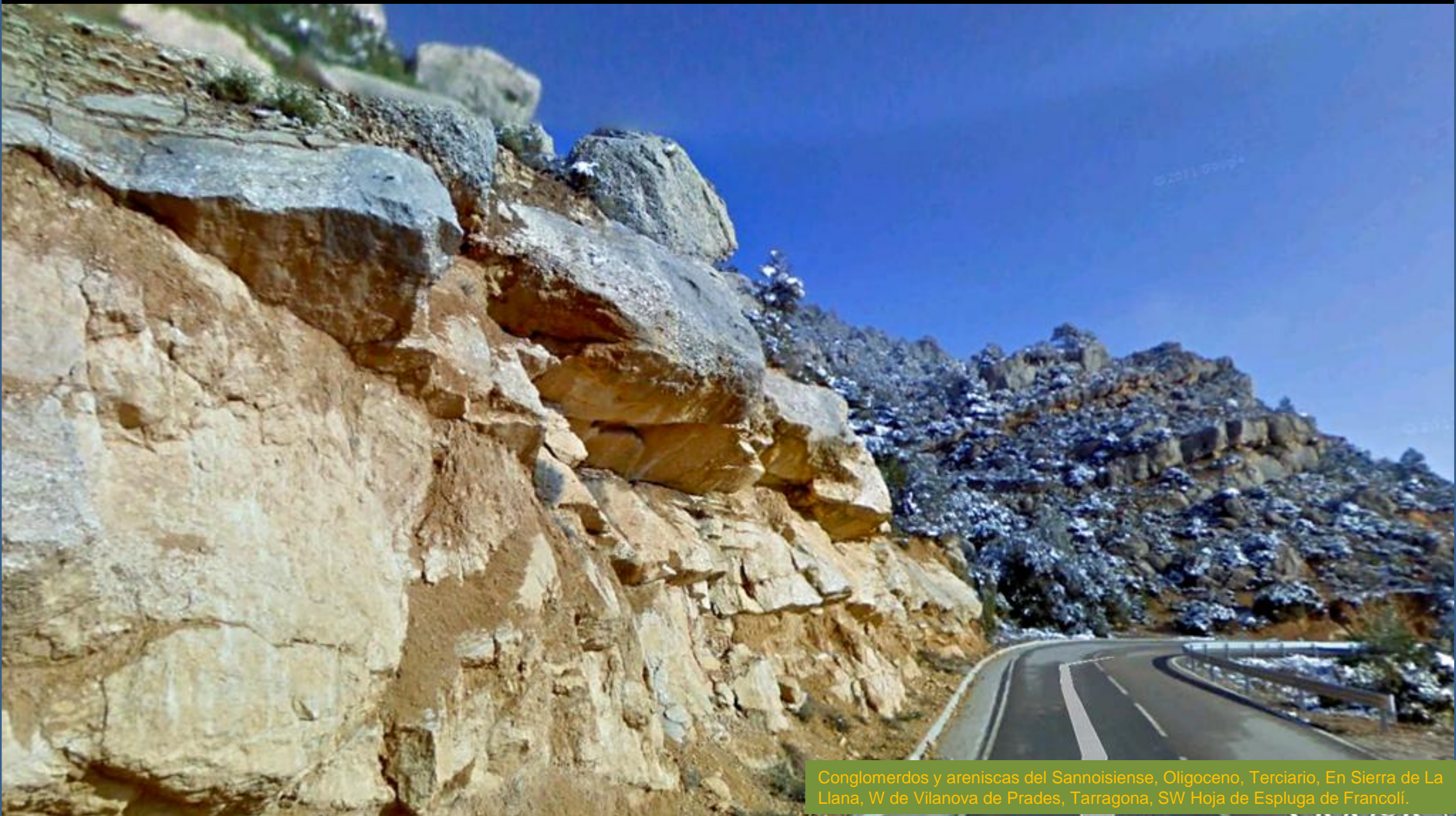
Detalle de las calizas del Luteciense, Eoceno, Terciario, de Sierra de La Llana, W de Vilanova de Prades, Tarragona, SW Hoja de Esplugu de Francolí.



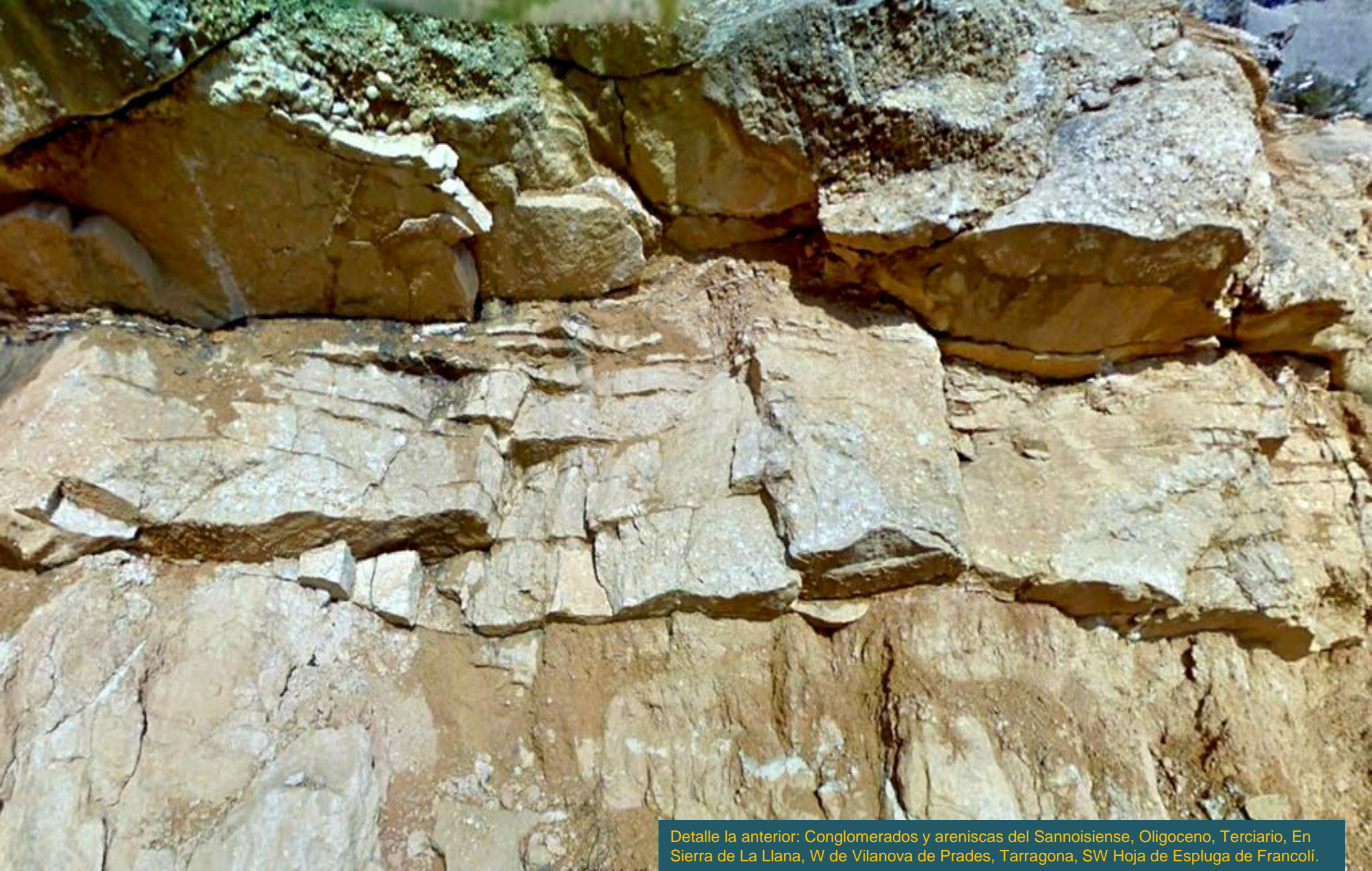
Conglomerados del Sannoisiense, Oligoceno, Terciario, En Sierra de La Llana, W de Vilanova de Prades, Tarragona, SW Hoja de Espluga de Francolí.



Conglomerados del Sannoisiense, Oligoceno, Terciario, En Sierra de La Llana, W de Vilanova de Prades, Tarragona, SW Hoja de Espluga de Francolí.



Conglomerados y areniscas del Sannoisiense, Oligoceno, Terciario, En Sierra de La Llana, W de Vilanova de Prades, Tarragona, SW Hoja de Espluga de Francolí.



Detalle la anterior: Conglomerados y areniscas del Sannoisiense, Oligoceno, Terciario, En Sierra de La Llana, W de Vilanova de Prades, Tarragona, SW Hoja de Espluga de Francolí.



Areniscas y conglomerados del Sannoisiense, Oligoceno, Terciario. En Sierra de La Llana, Vilanova de Prades, Tarragona, SW Hoja de Espluga de Francolí. (por usanau-google)



Conglomerados y areniscas del Sannoisiense, Oligoceno, Terciario, de Punta del Curull, Sierra de Llana, en Vilanova de Prades, Tarragona. S Centro Hoja de Espluga de Francolí. (por Marcel Puig Puig-Google)



Roc Ponent, diorita. En Vimbodí i Poblet, Tarragona. SE Hoja de Espluga de Francolí. (por Joel Marimon Bonet-Google)



Dioritas del barranco de Castellfollit, en Vimbodí i Poblet, Tarragona.
SE Hoja de Espluga de Francolí. (por Joel Marimón Bonet-Google)



Detalle de anterior: Dioritas del barranco de Castellfolit, en Vimbodí i Poblet, Tarragona. SE Hoja de Espluga de Francolí. (por Marius Domingo-Google)



En el Estampien, Oligoceno, Terciario. Valle del río Corb de Llorac, Tarragona. Hoja de Espluga de Francolí. (por Mick1954-Google)



Detalles de las areniscas y conglomerados del Buntsandstein, Triásico, en Vimbodí i Poblet, Tarragona. SE Hoja de Esluga de Francoí. (por Joel Marimón Bonet-Google)



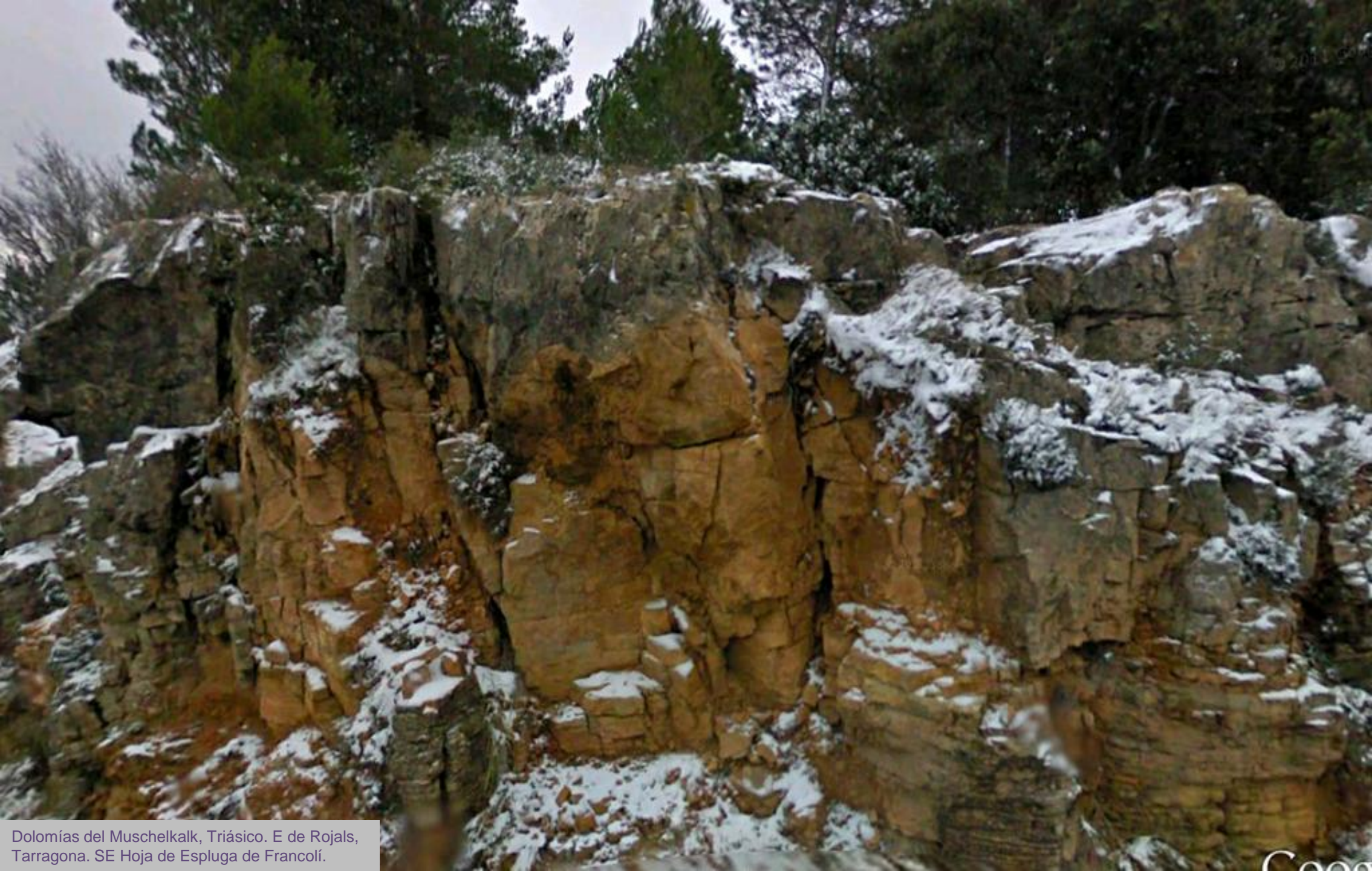
Pizarras del Carbonífero, SW Monasterio de Poblet, Tarragona. SE Hoja de Espluga de Francolí.



Pizarras del Carbonífero, SW Monasterio de Poblet, Tarragona. SE Hoja de Espluga de Francolí.



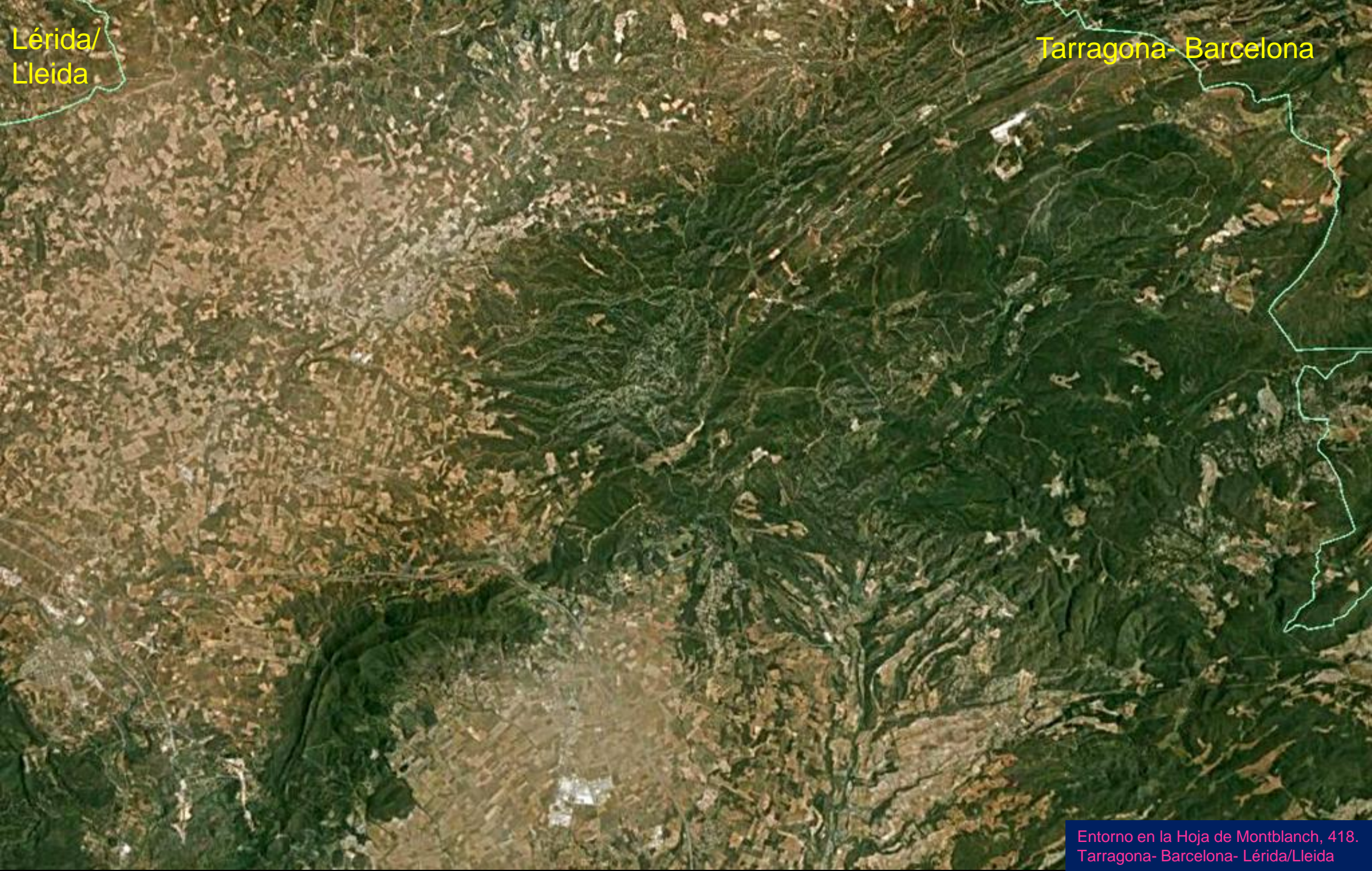
Dolomías del Muschelkalk, Triásico. E de Rojals, Tarragona. SE Hoja de Espluga de Francolí.



Dolomías del Muschelkalk, Triásico. E de Rojals, Tarragona. SE Hoja de Espluga de Francolí.



Panorámica de los relieves del Terciario de Montsant, en Uldemolins, Tarragona, Desde el SW Hoja de Espluga de Francolí. (por joseppanisello-google)



Lérida/
Lleida

Tarragona- Barcelona



En el Oligoceno, Terciario, de Forès, Tarragona. En el acantilado, calcarenitas y margas. NW Hoja de Montblanch. (por Pere elbaroncolorao-google)



Detalle desde tierra imagen anterior: Campos agrícolas sobre terrenos del Paleógeno, Terciario, en Forès, Tarragona. NW Hoja de Montblanch. (por Terra de Comes-Google)



Calcarenitas amarillas y margas siltosas, Stampiense-Oligoceno Indf. Terciario. W de Forés. NW Hoja de Montblanch.



Calcarenitas amarillas y margas rojas, Stampiense- Oligoceno
Indf. Terciario. W de Forés. NW Hoja de Montblanch.

2(m)

© 2012 Gbd



Calcarenitas amarillas y margas siltsas, Stampiense- Oligoceno Indf. Terciario. W de Forés. NW Hoja de Montblanch.

1 m

© 2012 Google



Calcarenitas amarillas y margas siltsas, Stampiense-Oligoceno Indf. Terciario. W de Forés. NW Hoja de Montblanch.

9 m

©2023 G. Rodi-



© 2012 Yale Atlas

© 2012 Google

Google earth

Obras para estabilización de talud en las margas rojas, Stampiense-Oligoceno Indf. Terciario. W de Forés. NW Hoja de Montblanch.



Zona de Terciarios. Cuenca de Barberà, desde El Montclar. En Sarral/Sarreal, Tarragona. (por joan miquel-google)

Serra de l'Agulla Grossa i de Miralles. En Bellprat, Barcelona. NE Hoja de Montblanch (por joan miquel-google)





Río Gaià, en Pontils, Tarragona, Centro E
Hoja de Montblanch. (por Gallicant-Google)

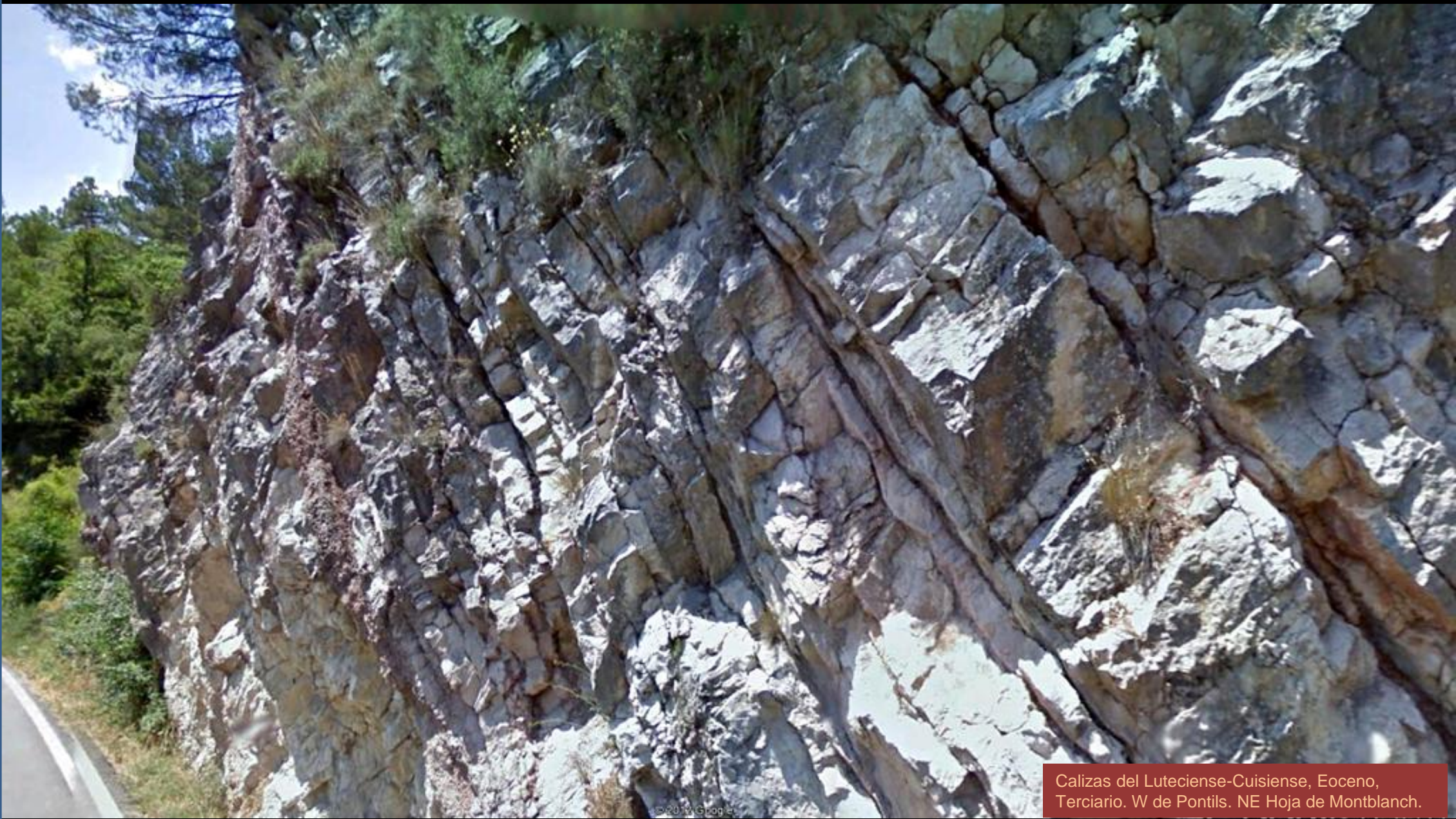


Río Gaià en Belprat, NE Hoja de Hoja de Montblanch. (por marc8703-google)



Image © 2012 Institut Cartogràfic de Catalunya
© 2012 Tele Atlas

Morfología de erosión diferencial en los materiales del Terciario de Pontils. NE Hoja de Montblanch.



Calizas del Luteciense-Cuisiense, Eoceno, Terciario. W de Pontils. NE Hoja de Montblanch.



Sierra de Comaverd, en Sarral, Tarragona.
Centro Hoja de Montblanch. (por nansen-google)



Relieves del Sannoisiense, Terciario. El Pont d'Armentera. Tarragona. Centro E Hoja de Montblanch. (por marc6703-/epe miro-google)



1 m

© 2012 Google

Conglomerados Priaboniense, Eoceno Sup.
Terciario. N de Pontils. NE Hoja de Montblanch.



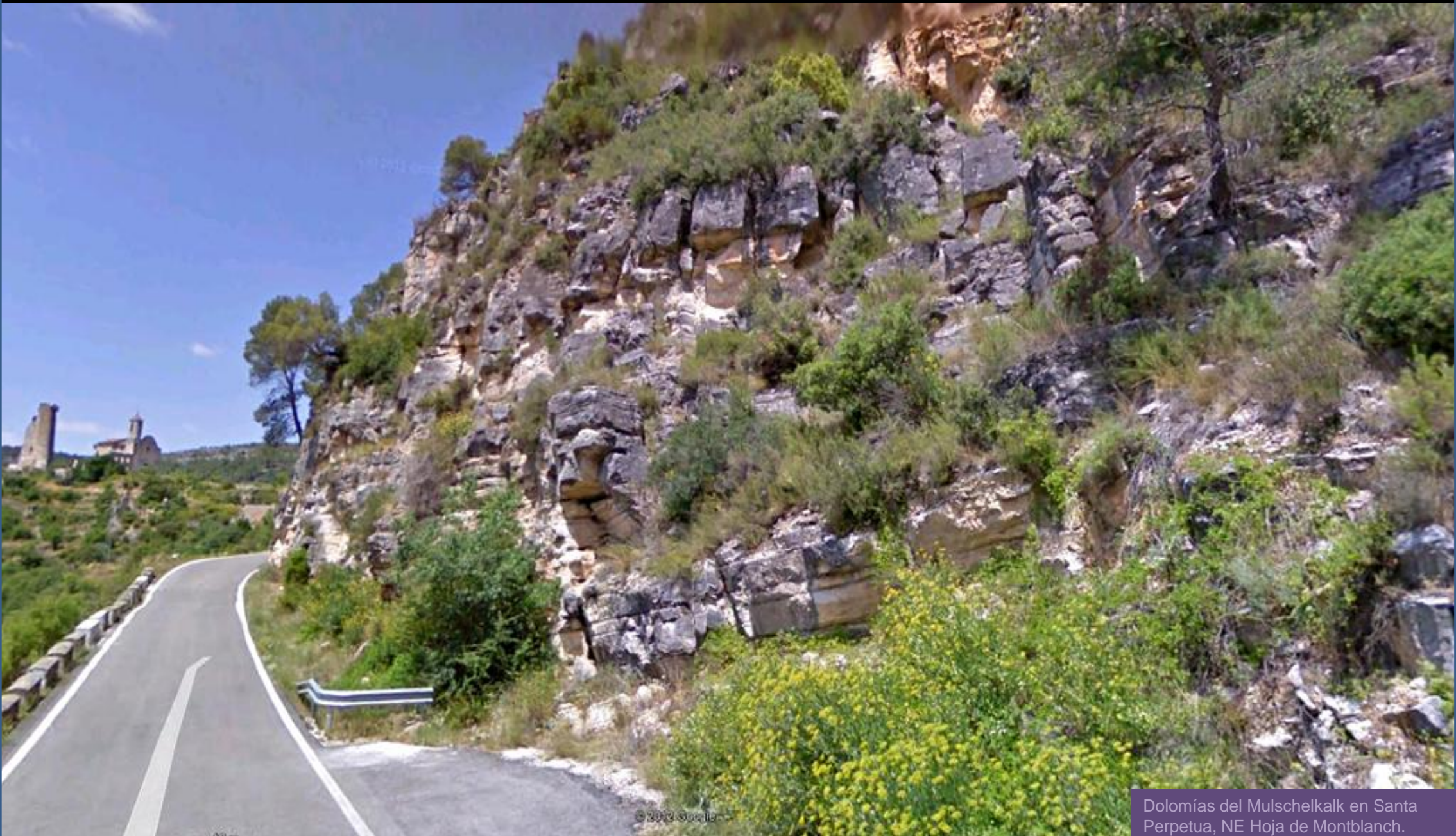
Calizas del Ilerdiense, Eoceno Inf. Terciario. En Querol, Tarragona.
Centro E Hoja de Montblanch. (por Joel Marimon Bonet-Google)



Estrechos y cañones del Río Gaià desde Puig Formigosa, en Querol, Tarragona. Centro E Hoja de Montblanch. (por joan miquel-google)



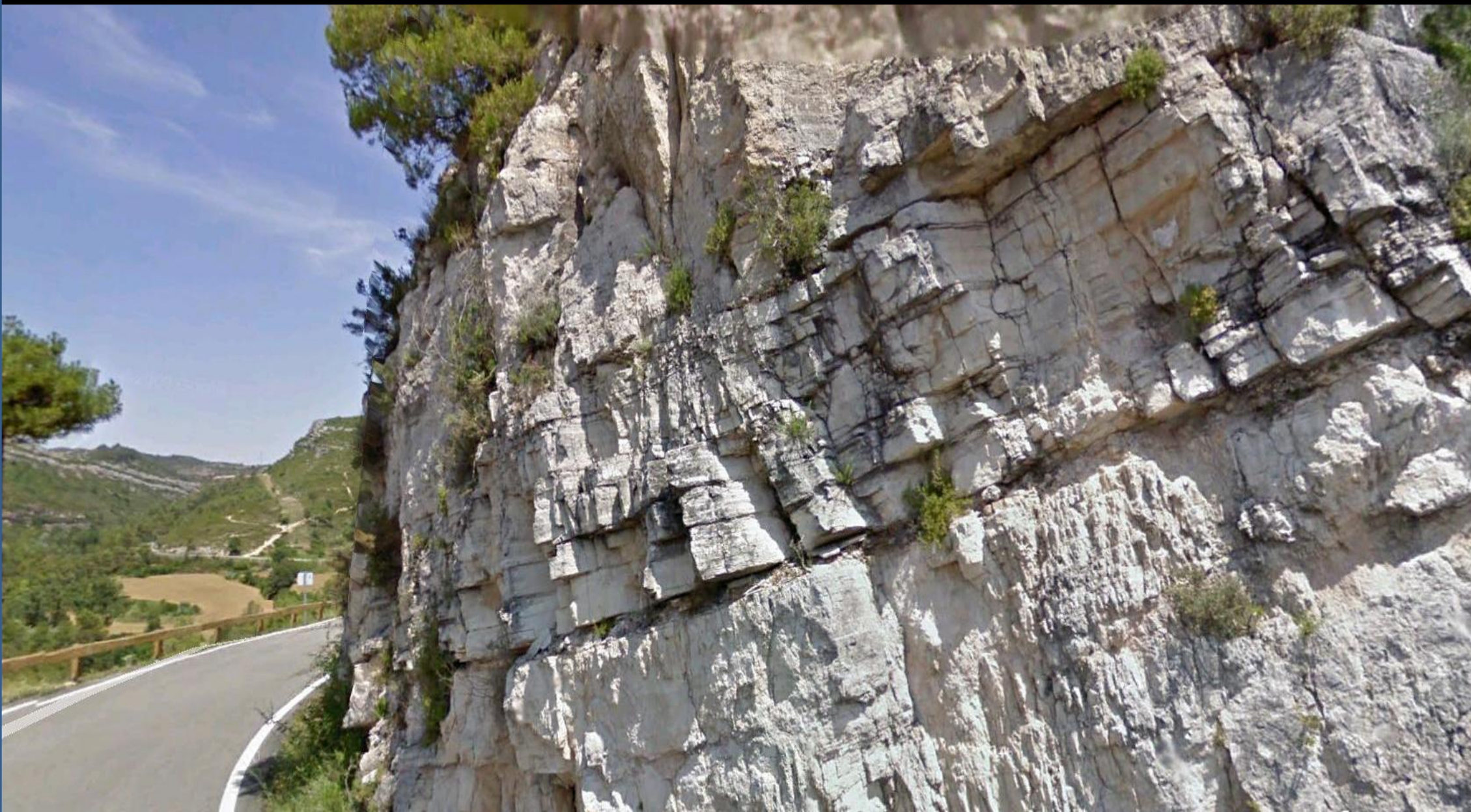
Lago Formigosa, en Querol, Tarragona. Centro E Hoja de Montblanch. (por joucasas-google)



© 2023 Google

Dolomías del Mulschelkalk en Santa Perpetua, NE Hoja de Montblanch.

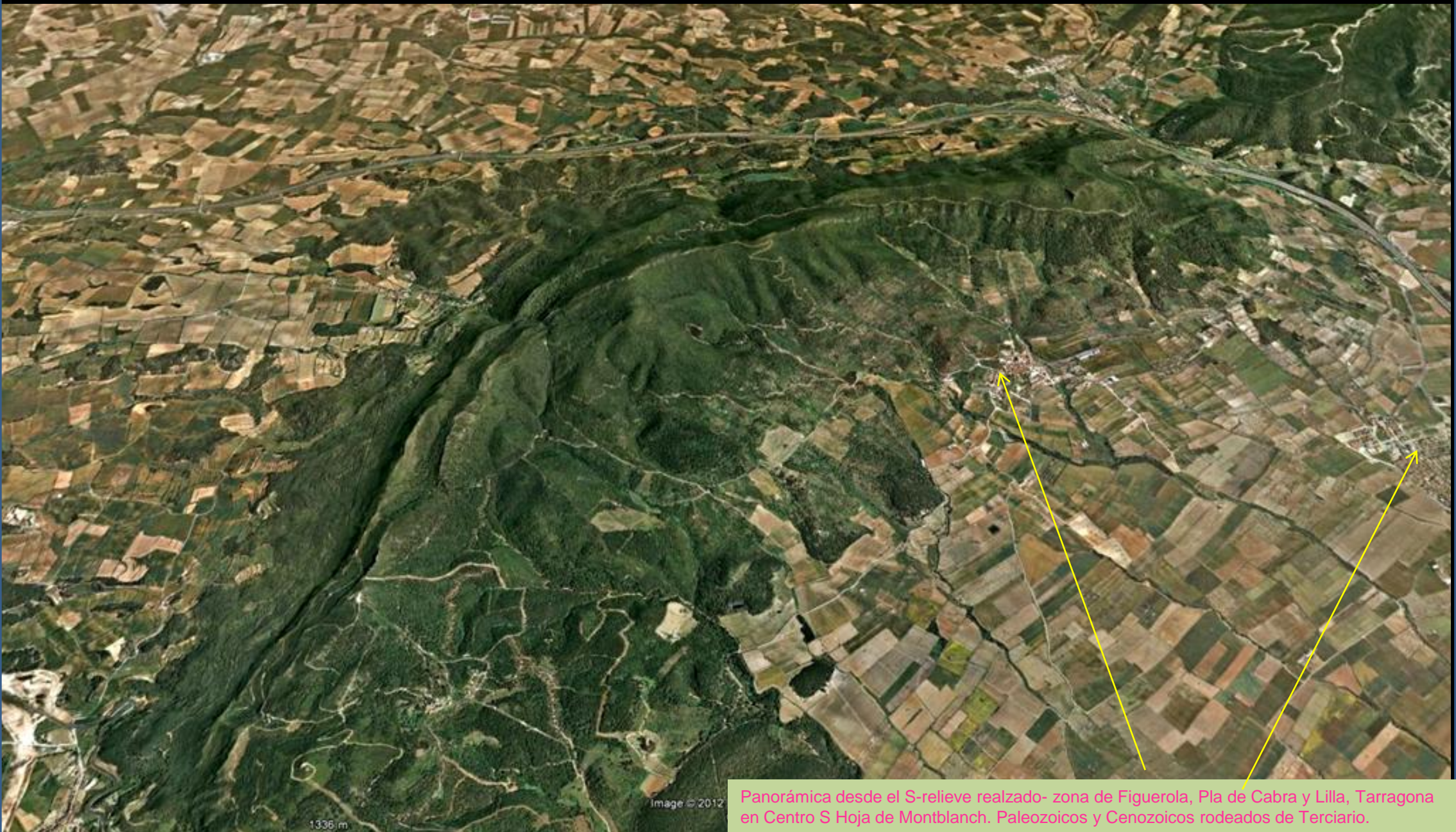




Dolomías del Mulschelkalk, Triásico Med., en Santa Perpetua, NE Hoja de Montblanch.



Calizas del Ilerdiense, Eoceno Inf, Terciario?. El Montmell, en Aiguamurcia, Tarragona. SE Hoja de Montblanch. (por Angela Llop-Google)



1336 m

Image © 2012

Panorámica desde el S-relieve realizado- zona de Figuerola, Pla de Cabra y Lilla, Tarragona en Centro S Hoja de Montblanch. Paleozoicos y Cenozoicos rodeados de Terciario.



En el alto del Montmell. (Ver imagen anterior).SE Hoja de Montblanch. Tarragona. /por ManuelRafòls-Google)



Hacia la llanura de los ríos Francolí y Anguera, desde Sierra de Miramar, en E de Montblanch, Tarragona, SE Hoja. (por Màrius Domíngp-Google)



Intersección de los conglomerados y arcillas Mioceno Sup, Terciario, por paleocauce y relleno de limos arenosos rojizos. W de Pont de Armentera. SW Hoja de Montblanch



Conglomerados y arcillas Mioceno Sup, Terciario, W de Pont de Armentera. SW Hoja de Montblanch



Detalle de la erosión diferencial en los Conglomerados y arcillas Mioceno Sup, Terciario, W de Pont de Armentera. SW Hoja de Montblanch



© 2012 Google

En las margas rojas del Sannoisiense, Oligoceno, Terciario. Lilla, Tarragona SW Hoja de Montblanch.



© 2012 Google

Yesos rojos y margas del Luteciense- Cuisiense, Eoceno, Terciario. SE de Lilla. Tarragona. SW Hoja de Montblanch.



En la zona afectada por cabalgamiento Terciario –Eoceno- y Triásico Muschelkalk, SE de Lilla, Tarragona, SW Hoja de Montblanch.



Espejos de falla e inestabilidad de ladera- troncos ladeados- en la zona afectada por cabalgamiento Terciario –Eoceno- y Triásico Muschelkalk. SE de Lilla. Tarragona. SW Hoja de Montblanch.

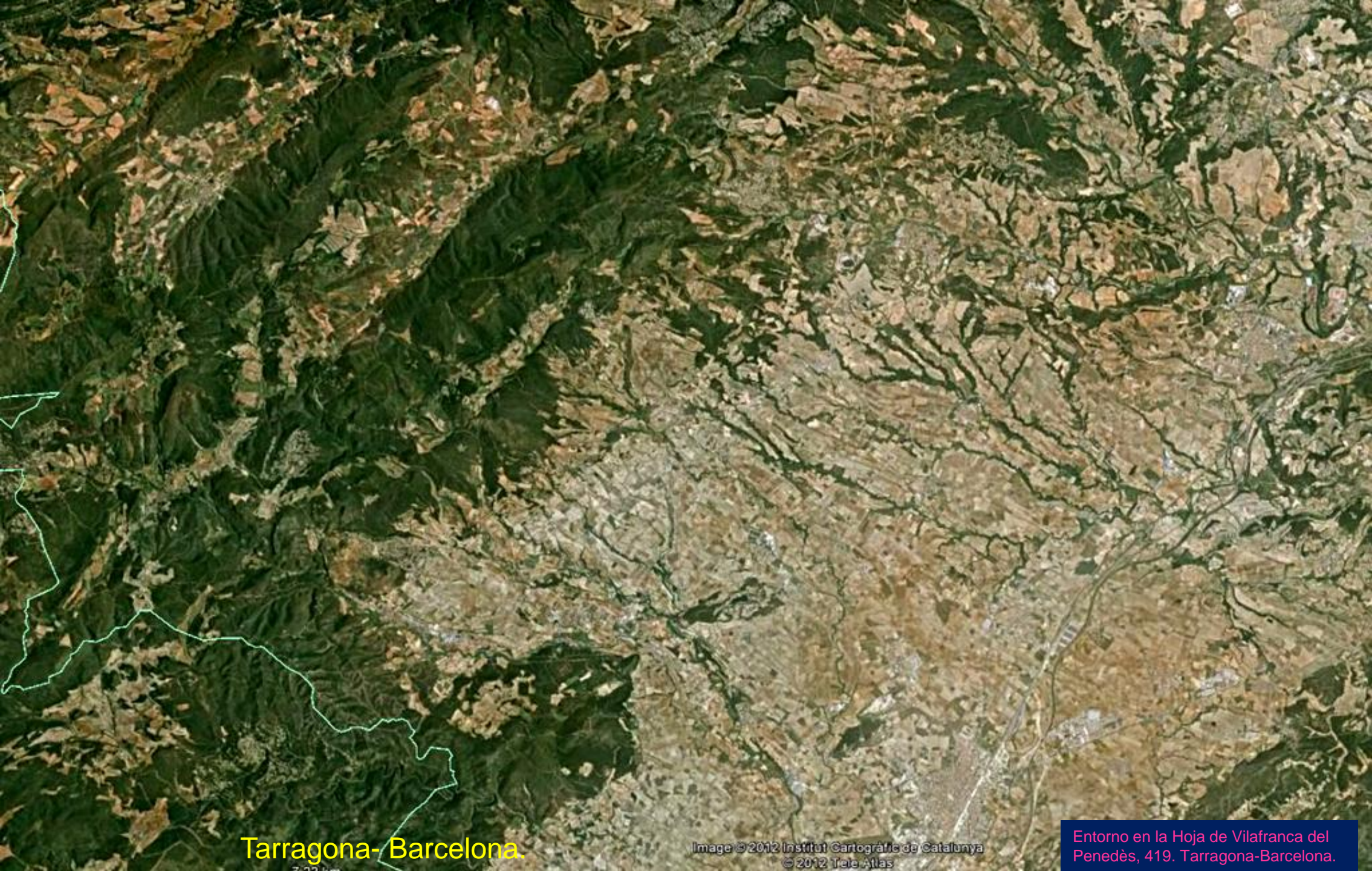


©2012 Google

Areniscas rojas del Muschelkalk Inf. Triásico Med.
SE de Lilla. Tarragona. SW Hoja de Montblanch.



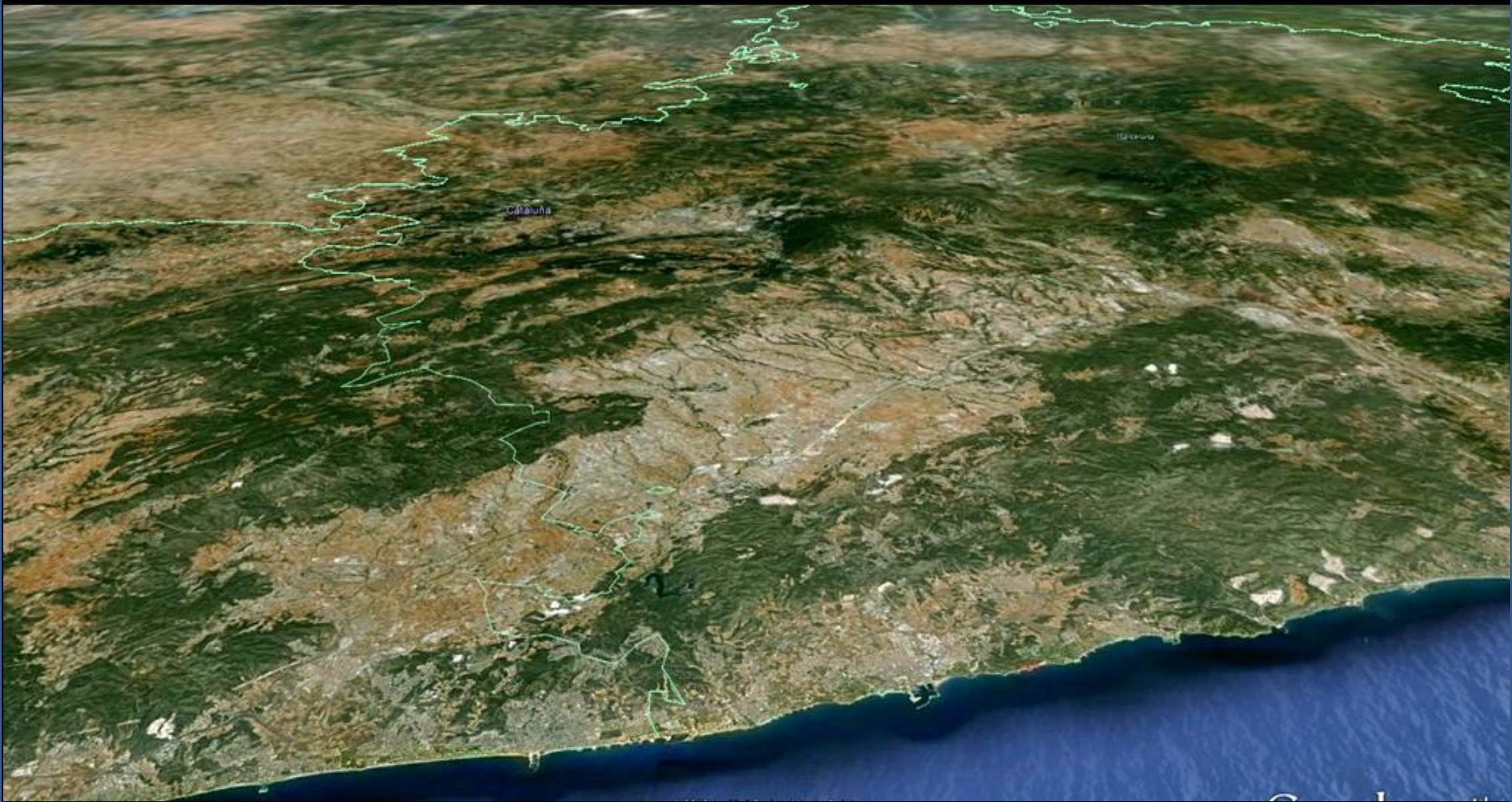
Tossal Gross y Macizo de Prades al fondo. Desde el Terciario, en Figuerola del Camp, SW Hoja de Montblanch. (por xavijime-google)



Tarragona- Barcelona.

Image © 2012 Institut Cartogràfic de Catalunya
© 2012 Tele Atlas

Entorno en la Hoja de Vilafranca del
Penedès, 419. Tarragona-Barcelona.



Perspectiva desde el S -relieve realzado- del NE de Tarragona y sur de Barcelona. Depresión del Penedés.



Montserrat y Sierra de Miralles desde la Agulla Grosa, en Santa María de Miralles. Entre Hojas de Igualada- Sabadell- y NW Hoja de Vilafranca del Penedès. (por joan miquel-google)



Río Anoia a su paso por las terrazas del Cuaternario de Cabreara de Anoia, NE Hoja de Vilafranca del Penedès (por Pepe Conesa-Google)



En los Cuaternarios y Terciarios de Cabreara de Anoia, Barcelona. NE
Hoja de Vilafranca del Penedès (por Mrosen/rochiperilla-Google)



U...! Ha buenas!



Calizas y margas del Muschelkalk, Triásico Med. En ESE de Mediona, Barcelona, N Centro Hoja Vilafranca del Penedès (por David Teruel-Google)



Pequeño salto de agua entre materiales del Muschelkalk, Triásico, en Torrelles de Foix, Barcelona. Centro W Hoja de Vilafranca del Penedès. (por Joel Marimon Bonet-Google)



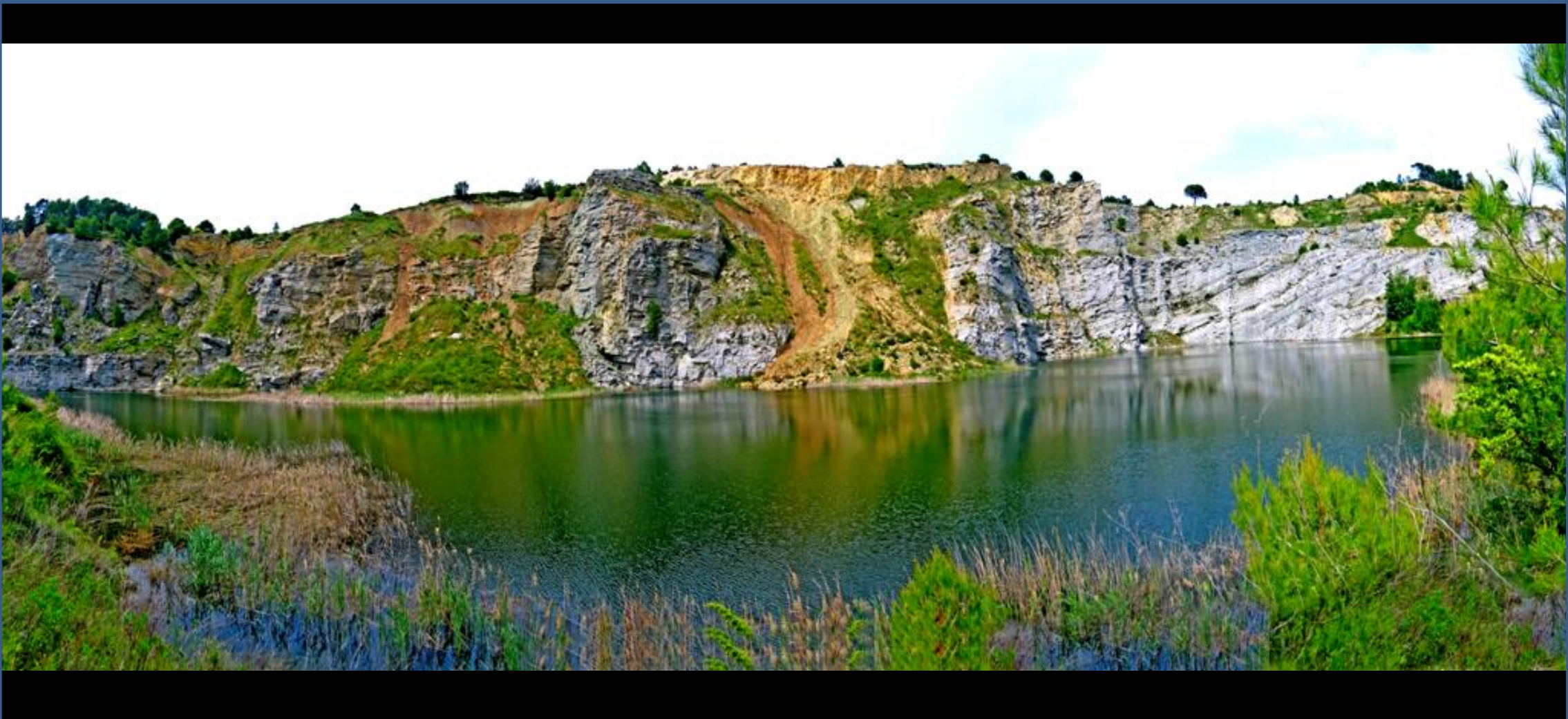
Calizas dolomíticas y dolomías del Muschelkalk, Triásico en Torrelles de Foix, Barcelona. Centro W Hoja de Vilafranca del Penedès. (por Joel Marimon Bonet-Google)



Mioceno Sup. y Cuaternario, en la comarca de El Penedés. Barc. En N de Torrelles de Foix, Centro SW Hoja de Vilafranca del Penedès. (por Angela Llop-Google)



Mioceno Sup. y Cuaternario, en la comarca de El Penedés. Barc. En N de Torrelles de Foix, Centro SW Hoja de Vilafranca del Penedès. (por Angela Llop-Google)



Balsa en una antigua explotación de yesos y lignitos del Mioceno, Terciario, en W de Vilobi del Penedès. Barc. SW Hoja de Vilafranca del Penedès. (por joan miquel-google)



Detalle de los yesos del Mioceno, Terciario, en W de Vilobi del Penedès.
Barc. SW Hoja de Vilafranca del Penedès. (por Joel Marimon Bonet-Google)



Detalle de los yesos del Mioceno, Terciario, en W de Vilobi del Penedès.
Barc. SW Hoja de Vilafranca del Penedès. (por Joel Marimon Bonet-Google)



Explotación de yesos del Mioceno, Terciario, en Pacs del Penedès, Barc. SW Hoja de Vilafranca del Penedès. (por Gdgetowa-google)



Espejo de falla en las calizas del Jurásico en Castellví de La Marca, Barc. SW Hoja de Vilafranca del Penedès. (por José Manuel Sans-Google)



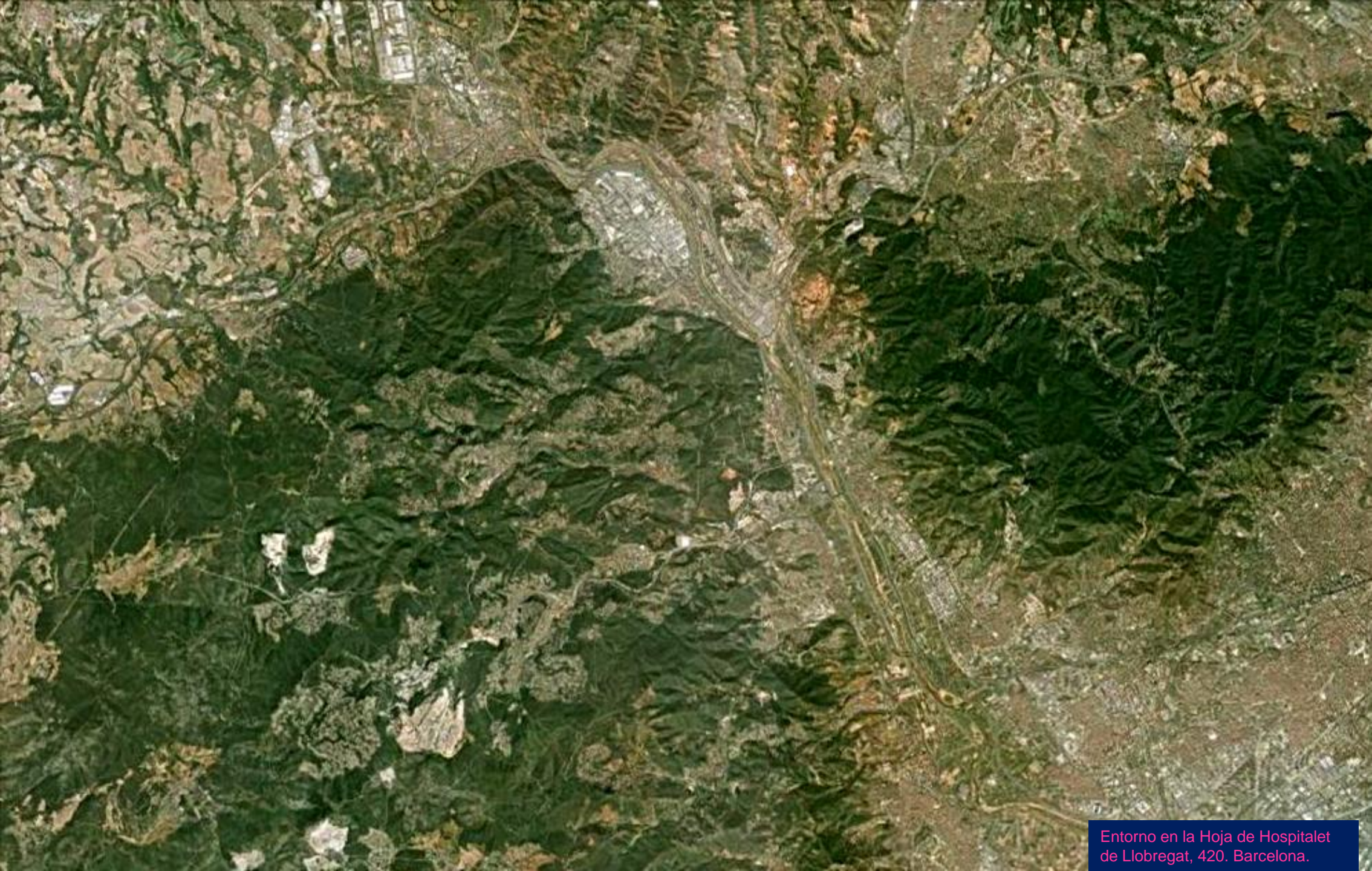
Calizas del Jurásico erosionadas, en el cauce del río en Castellví de La Marca, Barc. SW Hoja de Vilafranca del Penedès. (por José Manuel Sans-Google)



Dolomías negras del Mesozoico- Jurásico- del Castellót, Castellví de La Marca, Barc. SW Hoja de Vilafranca del Penedès. (por José Manuel Sans-Google)



Cuaternarios en la depresión de La Llacuna, Barcel. Centro W
Hoja de Vilafranca del Penedès. (por joan miquel-google)



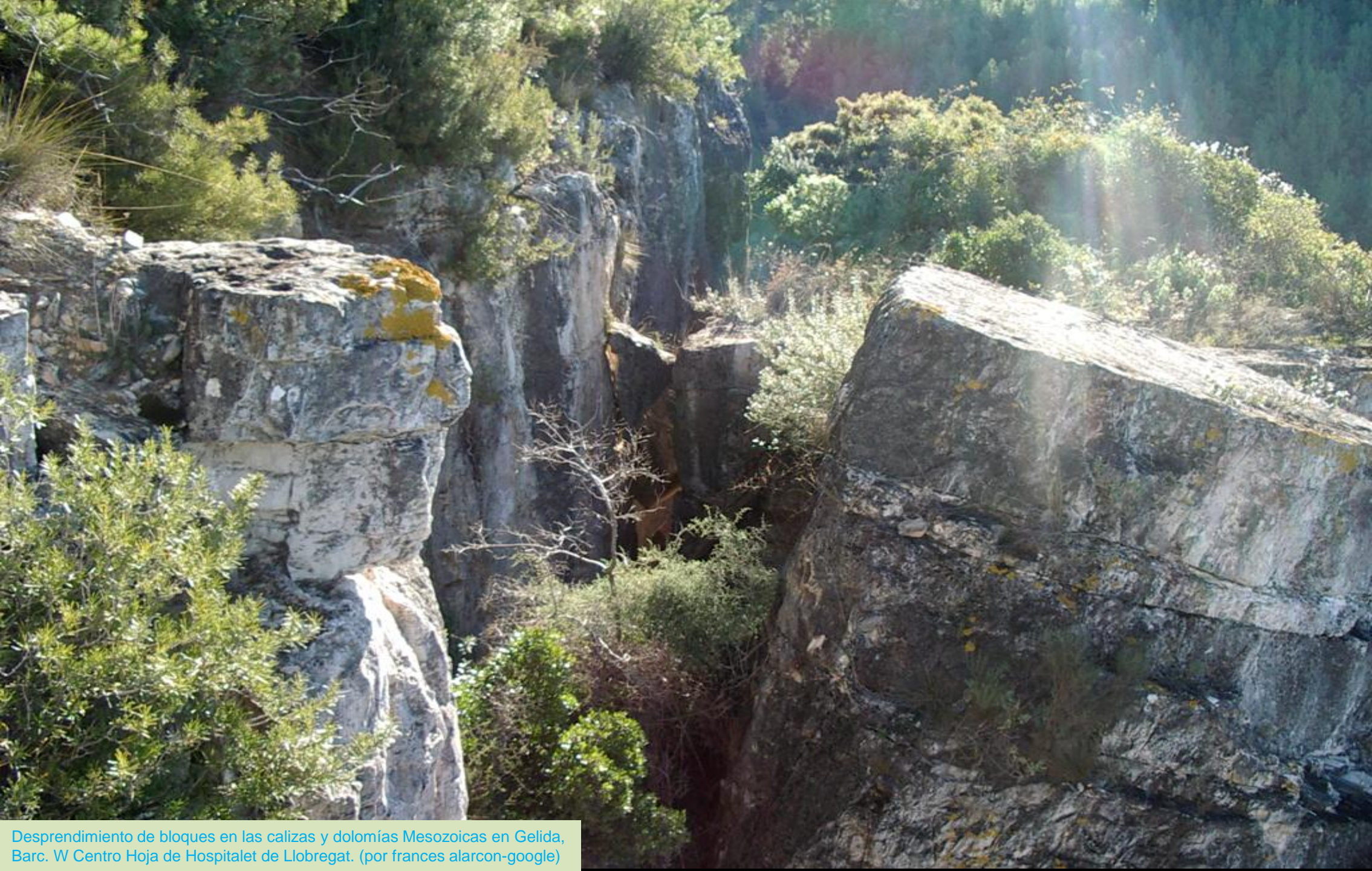
Entorno en la Hoja de Hospitalet de Llobregat, 420. Barcelona.



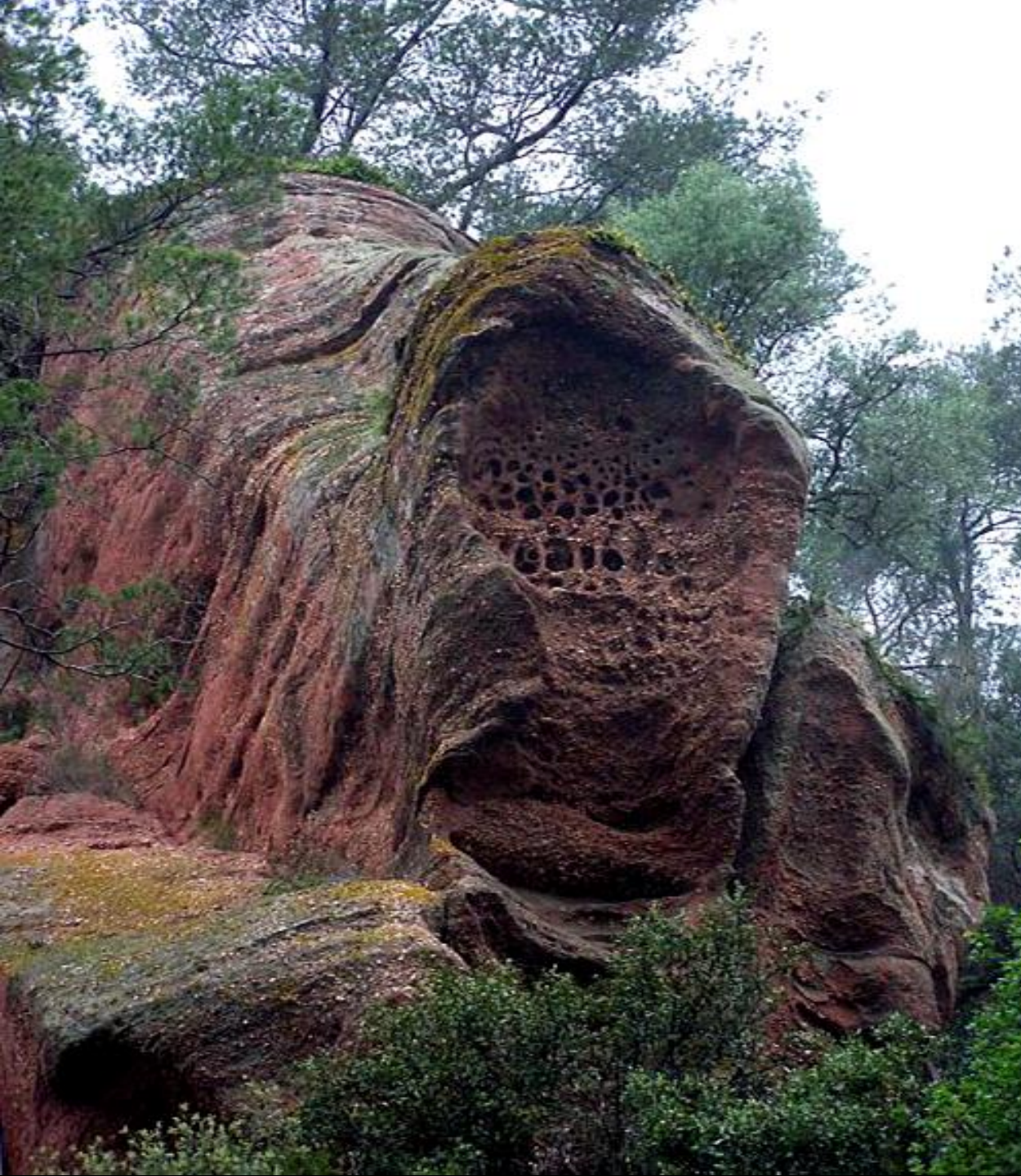
Salto de Cap Rimundet en el Mioceno, Terciario de Sant Llorenç d'Hortons, Barc. NW Hoja de Hospitalet de Llobregat. (david carceller-google)



Entrada a sima de Esteles en las calizas del Cretácico Inf. De Subirats, SW Hoja de Hospitalet de Llobregat. (por frances alarcon-google)



Desprendimiento de bloques en las calizas y dolomías Mesozoicas en Gelida, Barc. W Centro Hoja de Hospitalet de Llobregat. (por frances alarcon-google)



Erosión en las areniscas del Buntsandstein, Triásico, de Cervelló. SW Hoja de Hospitalet de Llobregat. (por Carlos Gardón López-Google)



Arcillas, limos, areniscas y conglomerados del Mioceno Inf. NE de Martorell, Barc. NW Hoja de Hospitalet de Llobregat.



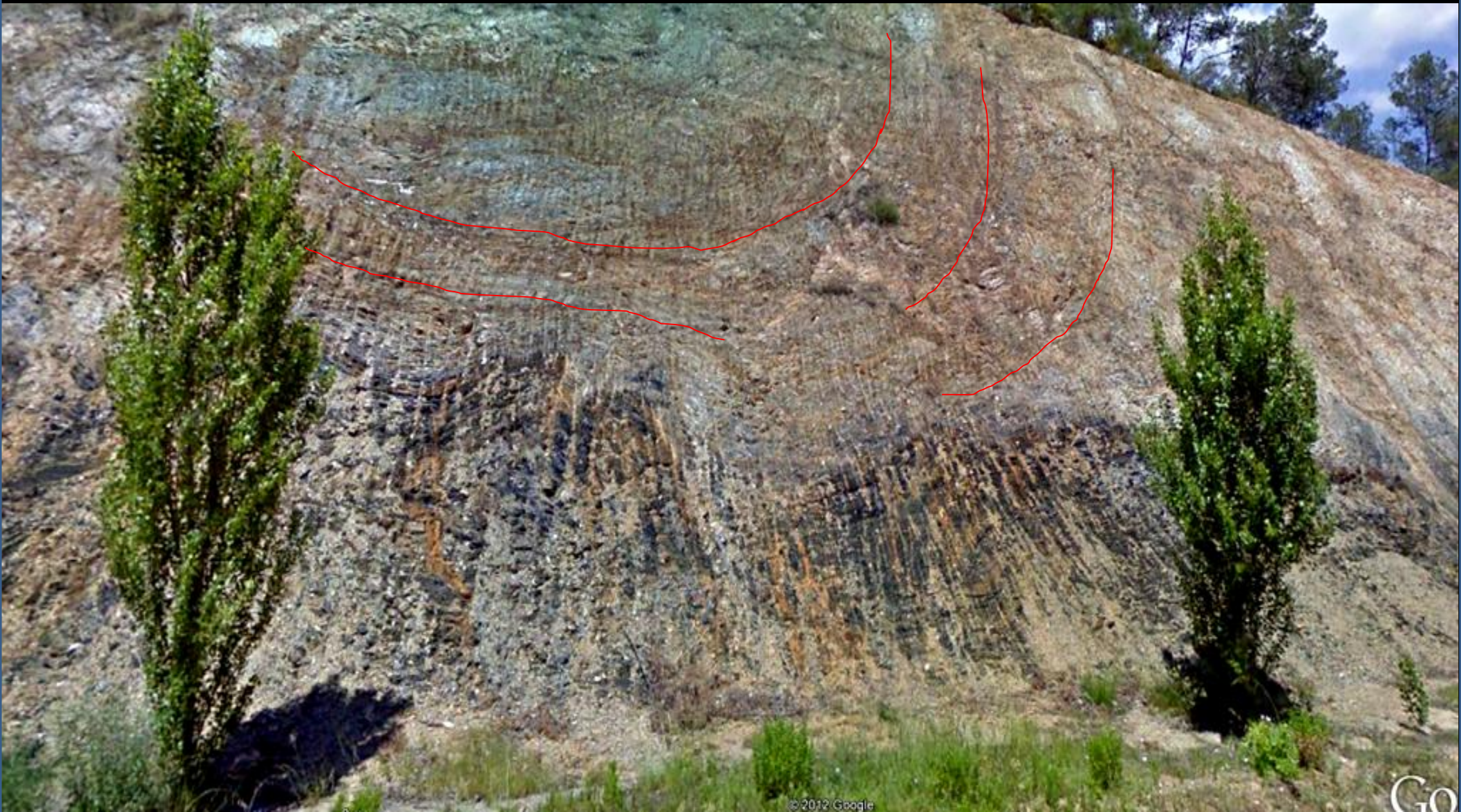
Areniscas y conglomerados del Mioceno Inf. NE de Martorell, Barc. NW Hoja de Hospitalet de Llobregat.



Calizas del Cretácico Inf., falladas. ESE de Ordal, Barc. SW Hoja de Hospitalet de Llobregat.



Filitas y sericitas Paleozoicas. ¿ Tectónica, halocinesis?. En el S de Cervelló, Barc. SW Hoja de Hospitalet de Llobregat.



Filitas y sericitas Paleozoicas. ¿Tectónica, halocinesis?. En el S de Cervelló, Barc. SW Hoja de Hospitalet de Llobregat.



Filitas y sericitas Paleozoicas. En el S de Cervelló, Barc. SW Hoja de Hospitalet de Llobregat.



Meandro del río Llobregat. SE de Martorell, NW Hoja de Hospitalet de Llobregat.





2 m

© 2012 Google

Filitas, sericitas y cuarcitas del Silurico, Primario. S de Molins de Rey. SE Hoja de Hospitalet de Llobregat.



Mallazo en las calizas-calcareniticas- del Cretácico Inf. N de Olesa de Bonesvalls, Barc. SW Hoja de Hospitalet de Llobregat.



Falla en las calizas-calcarenitas- del Cretácico Inf. N de Olesa de Bonesvalls, Barc. SW Hoja de Hospitalet de Llobregat.



Mar Mediterráneo



Grandioritas alterandose, En Santa Coloma de Gramanet, Barcelona. (por toni eneriz llado-google)





Playa de Mongat, Barc. N Centro Hoja-
(por Pedro Salcedo i Vaz-Google)



Playa en Badalona. Centro W Hoja de Barcelona. (por dani filloy-google)



Delta del R o Bes s, desde el SW. S de Badalona. SW Hoja de Barcelona. (por eladio fernandez san..-google)





Va siendo hora de recoger e irnos a otro archivo

En la Playa de La Barceloneta. SW Hoja de Barcelona. (por durandarte-google)



Quando la tormenta 'refresca' la quietud es hora de ir pensando... en el archivo 8. por ejemplo.

(por Antonio Valle-Google)



Vámonos pues paseando en la tarde hacia ese archivo 8. ¿te apetece?.

(por Carlos Gardón López-Google)