

ANEXO II: Prueba Kruskal-Wallis

Tabla 1: Prueba de Kruskal-Wallis para Alt con IDesp10. Fuente: elaboración propia

<i>Cong(4) IDesp10</i>	<i>Tamaño Muestra</i>	<i>Rango Promedio</i>
Crecimiento	12	136,083
Estancado	77	117,513
Decrec Suave	89	108,882
Decrec Fuerte	58	130,931

Valor-P = 0,212161

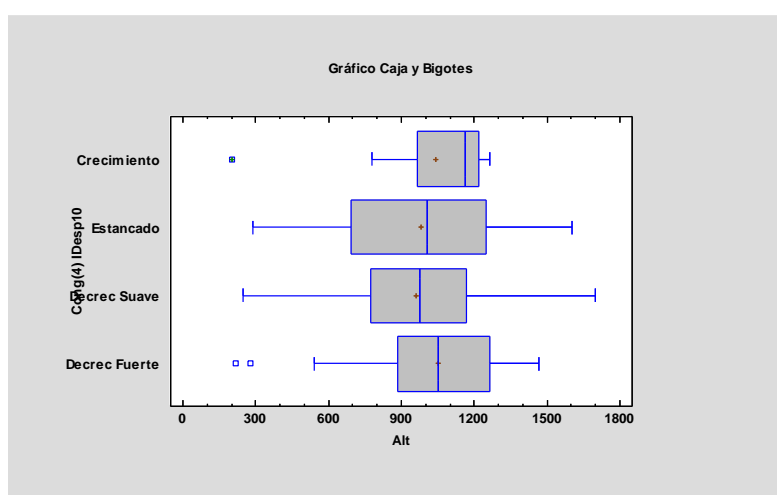


Ilustración 1: Gráfico de Caja y Bigotes para Kruskal-Wallis en Alt con IDesp10. Fuente: elaboración propia

Tabla 2: Contraste por parejas para Kruskal-Wallis en Alt con IDesp10. Fuente: elaboración propia

<i>Contraste</i>	<i>Sig.</i>	<i>Diferencia</i>	<i>+/- Límites</i>
Crecimiento - Estancado		18,5703	55,9006
Crecimiento - Decrec Suave		27,2013	55,3902
Crecimiento - Decrec Fuerte		5,1523	57,1218
Estancado - Decrec Suave		8,63096	28,0331
Estancado - Decrec Fuerte		-13,418	31,3159
Decrec Suave - Decrec Fuerte		-22,049	30,3954

* indica una diferencia significativa.

Tabla 3: Prueba de Kruskal-Wallis para DisT con IDesp10. Fuente: elaboración propia

<i>Cong(4) IDesp10</i>	<i>Tamaño Muestra</i>	<i>Rango Promedio</i>
Crecimiento	12	116,042
Estancado	77	115,792
Decrec Suave	89	131,23
Decrec Fuerte	58	103,069

Valor-P = 0,102519

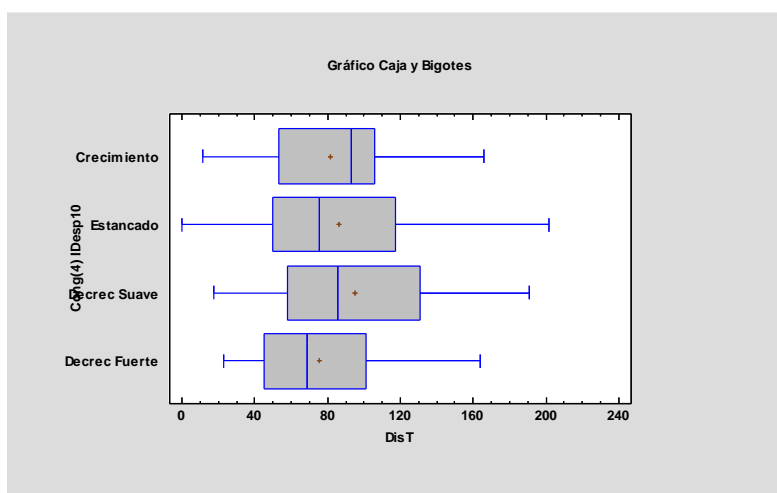


Ilustración 2: Gráfico de Caja y Bigotes para Kruskal-Wallis en DisT con IDesp10. Fuente: elaboración propia

Tabla 4: Contraste por parejas para Kruskal-Wallis en DisT con IDesp10. Fuente: elaboración propia

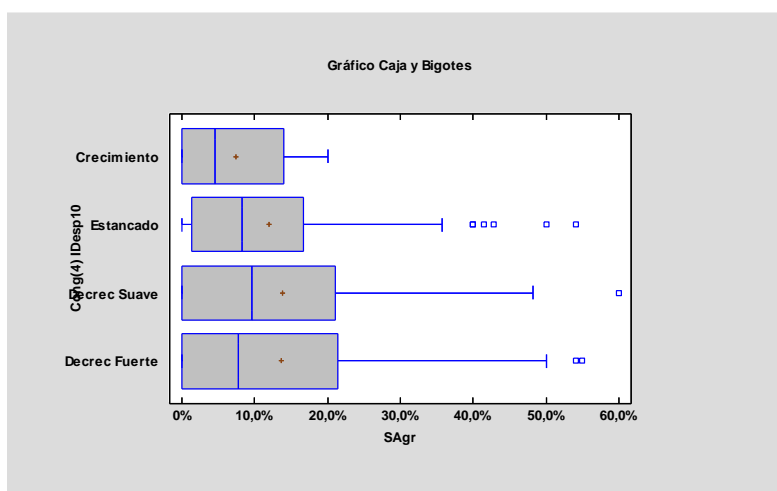
<i>Contraste</i>	<i>Sig.</i>	<i>Diferencia</i>	<i>+/- Límites</i>
Crecimiento - Estancado		0,249459	55,9006
Crecimiento - Decrec Suave		-15,1887	55,3902
Crecimiento - Decrec Fuerte		12,9727	57,1218
Estancado - Decrec Suave		-15,4381	28,0331
Estancado - Decrec Fuerte		12,7232	31,3159
Decrec Suave - Decrec Fuerte		28,1614	30,3954

* indica una diferencia significativa.

Tabla 5: Prueba de Kruskal-Wallis para *SAgr* con *IDesp10*. Fuente: elaboración propia

<i>Cong(4) IDesp10</i>	<i>Tamaño Muestra</i>	<i>Rango Promedio</i>
Crecimiento	12	93,625
Estancado	77	117,656
Decrec Suave	89	123,848
Decrec Fuerte	58	116,56

Valor-P = 0,521806

Ilustración 3: Gráfico de Caja y Bigotes para Kruskal-Wallis en *SAgr* con *IDesp10*. Fuente: elaboración propiaTabla 6: Contraste por parejas para Kruskal-Wallis en *SAgr* con *IDesp10*. Fuente: elaboración propia

<i>Contraste</i>	<i>Sig.</i>	<i>Diferencia</i>	<i>+/- Límites</i>
Crecimiento - Estancado		-24,0308	55,9006
Crecimiento - Decrec Suave		-30,2233	55,3902
Crecimiento - Decrec Fuerte		-22,9353	57,1218
Estancado - Decrec Suave		-6,19247	28,0331
Estancado - Decrec Fuerte		1,0955	31,3159
Decrec Suave - Decrec Fuerte		7,28797	30,3954

* indica una diferencia significativa.

Tabla 7: Prueba de Kruskal-Wallis para SNAgr con IDesp10. Fuente: elaboración propia

<i>Cong(4) IDesp10</i>	<i>Tamaño Muestra</i>	<i>Rango Promedio</i>
Crecimiento	12	115,708
Estancado	77	121,162
Decrec Suave	89	113,309
Decrec Fuerte	58	123,509

Valor-P = 0,806073

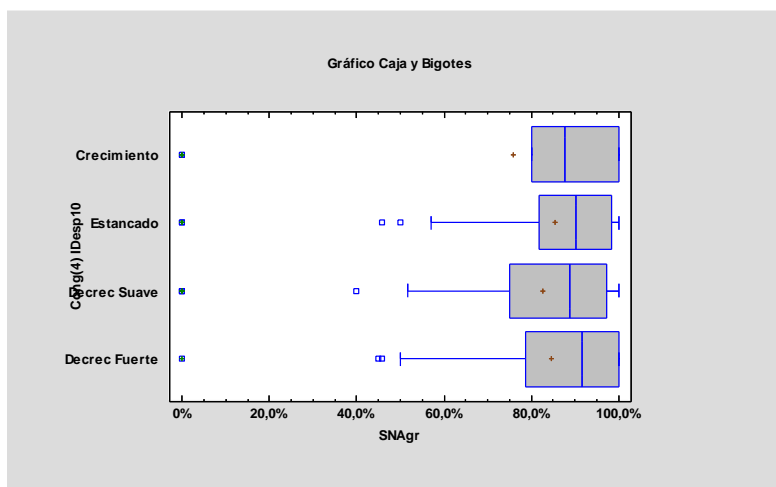


Ilustración 4: Gráfico de Caja y Bigotes para Kruskal-Wallis en SNAgr con IDesp10. Fuente: elaboración propia

Tabla 8: Contraste por parejas para Kruskal-Wallis en SNAgr con IDesp10. Fuente: elaboración propia

<i>Contraste</i>	<i>Sig.</i>	<i>Diferencia</i>	<i>+/- Límites</i>
Crecimiento - Estancado		-5,454	55,9006
Crecimiento - Decrec Suave		2,39934	55,3902
Crecimiento - Decrec Fuerte		-7,80029	57,1218
Estancado - Decrec Suave		7,85335	28,0331
Estancado - Decrec Fuerte		-2,34628	31,3159
Decrec Suave - Decrec Fuerte		-10,1996	30,3954

* indica una diferencia significativa.

Tabla 9: Prueba de Kruskal-Wallis para Tur con IDesp10. Fuente: elaboración propia

<i>Cong(4) IDesp10</i>	<i>Tamaño Muestra</i>	<i>Rango Promedio</i>
Crecimiento	12	78,5417
Estancado	77	134,403
Decrec Suave	89	122,652
Decrec Fuerte	58	99,2845

Valor-P = 0,00374032

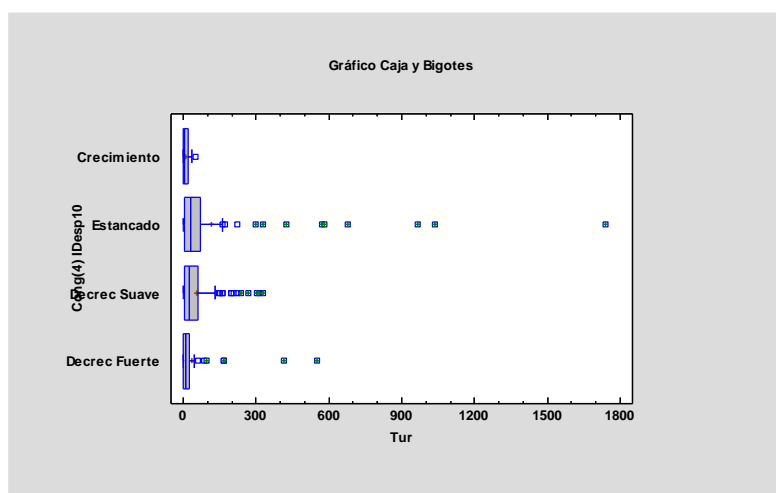


Ilustración 5: Gráfico de Caja y Bigotes para Kruskal-Wallis en Tur con IDesp10. Fuente: elaboración propia

Tabla 10: Contraste por parejas para Kruskal-Wallis en Tur con IDesp10. Fuente: elaboración propia

<i>Contraste</i>	<i>Sig.</i>	<i>Diferencia</i>	<i>+/- Límites</i>
Crecimiento - Estancado		-55,8609	55,9006
Crecimiento - Decrec Suave		-44,11	55,3902
Crecimiento - Decrec Fuerte		-20,7428	57,1218
Estancado - Decrec Suave		11,7509	28,0331
Estancado - Decrec Fuerte	*	35,1181	31,3159
Decrec Suave - Decrec Fuerte		23,3672	30,3954

* indica una diferencia significativa.

Tabla 11: Prueba de Kruskal-Wallis para InfrS con IDesp10. Fuente: elaboración propia

<i>Cong(4) IDesp10</i>	<i>Tamaño Muestra</i>	<i>Rango Promedio</i>
Crecimiento	12	82,9167
Estancado	77	127,844
Decrec Suave	89	123,921
Decrec Fuerte	58	105,138

Valor-P = 0,0210441

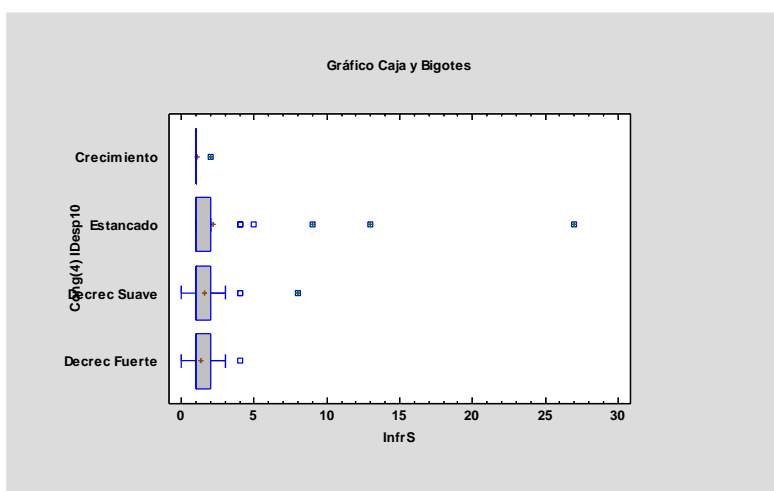


Ilustración 6: Gráfico de Caja y Bigotes para Kruskal-Wallis en InfrS con IDesp10. Fuente: elaboración propia

Tabla 12: Contraste por parejas para Kruskal-Wallis en InfrS con IDesp10. Fuente: elaboración propia

<i>Contraste</i>	<i>Sig.</i>	<i>Diferencia</i>	<i>+/- Límites</i>
Crecimiento - Estancado		-44,9275	55,9006
Crecimiento - Decrec Suave		-41,0047	55,3902
Crecimiento - Decrec Fuerte		-22,2213	57,1218
Estancado - Decrec Suave		3,92281	28,0331
Estancado - Decrec Fuerte		22,7062	31,3159
Decrec Suave - Decrec Fuerte		18,7834	30,3954

* indica una diferencia significativa.

Tabla 13: Prueba de Kruskal-Wallis para DisH con IDesp10. Fuente: elaboración propia

<i>Cong(4) IDesp10</i>	<i>Tamaño Muestra</i>	<i>Rango Promedio</i>
Crecimiento	12	140,0
Estancado	77	109,201
Decrec Suave	89	114,264
Decrec Fuerte	58	132,897

Valor-P = 0,136137

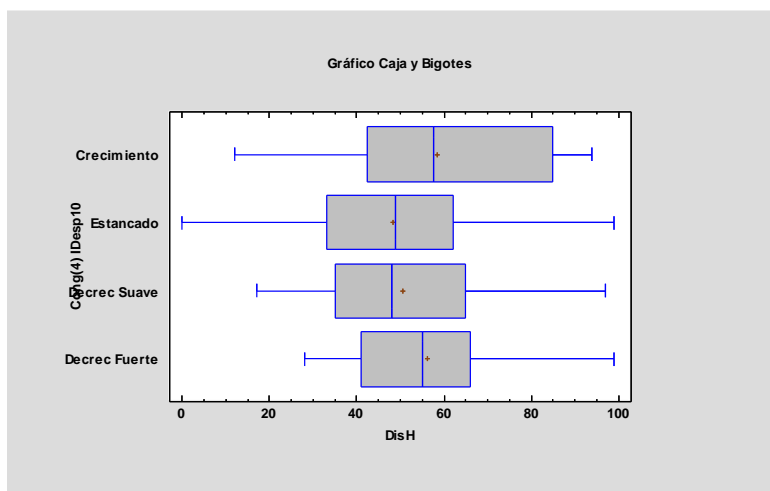


Ilustración 7: Gráfico de Caja y Bigotes para Kruskal-Wallis en DisH con IDesp10. Fuente: elaboración propia

Tabla 14: Contraste por parejas para Kruskal-Wallis en DisH con IDesp10. Fuente: elaboración propia

<i>Contraste</i>	<i>Sig.</i>	<i>Diferencia</i>	<i>+/- Límites</i>
Crecimiento - Estancado		30,7987	55,9006
Crecimiento - Decrec Suave		25,736	55,3902
Crecimiento - Decrec Fuerte		7,10345	57,1218
Estancado - Decrec Suave		-5,06275	28,0331
Estancado - Decrec Fuerte		-23,6953	31,3159
Decrec Suave - Decrec Fuerte		-18,6325	30,3954

* indica una diferencia significativa.

Tabla 15: Prueba de Kruskal-Wallis para Ed con IDesp10. Fuente: elaboración propia

<i>Cong(4) IDesp10</i>	<i>Tamaño Muestra</i>	<i>Rango Promedio</i>
Crecimiento	12	101,167
Estancado	77	139,448
Decrec Suave	89	117,32
Decrec Fuerte	58	96,0862

Valor-P = 0,00000520609

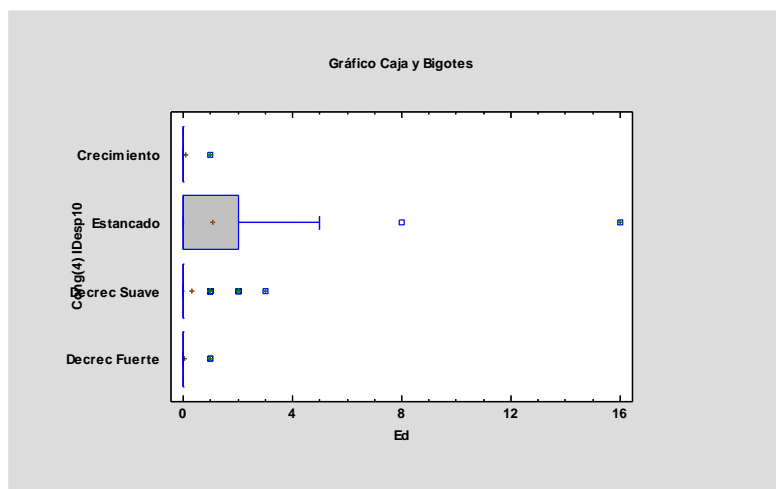


Ilustración 8: Gráfico de Caja y Bigotes para Kruskal-Wallis en Ed con IDesp10. Fuente: elaboración propia

Tabla 16: Contraste por parejas para Kruskal-Wallis en Ed con IDesp10. Fuente: elaboración propia

<i>Contraste</i>	<i>Sig.</i>	<i>Diferencia</i>	<i>+/- Límites</i>
Crecimiento - Estancado		-38,2814	55,9006
Crecimiento - Decrec Suave		-16,1536	55,3902
Crecimiento - Decrec Fuerte		5,08046	57,1218
Estancado - Decrec Suave		22,1278	28,0331
Estancado - Decrec Fuerte	*	43,3618	31,3159
Decrec Suave - Decrec Fuerte		21,234	30,3954

* indica una diferencia significativa.

Tabla 17: Prueba de Kruskal-Wallis para TransV con IDesp10. Fuente: elaboración propia

<i>Cong(4) IDesp10</i>	<i>Tamaño Muestra</i>	<i>Rango Promedio</i>
Crecimiento	12	63,7083
Estancado	77	127,435
Decrec Suave	89	128,517
Decrec Fuerte	58	102,603

Valor-P = 0,00176209

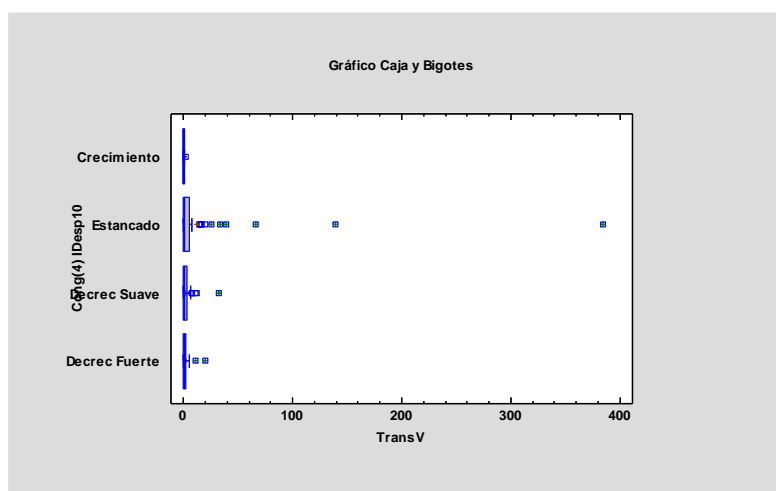


Ilustración 9: Gráfico de Caja y Bigotes para Kruskal-Wallis en TransV con IDesp10. Fuente: elaboración propia

Tabla 18: Contraste por parejas para Kruskal-Wallis en TransV con IDesp10. Fuente: elaboración propia

<i>Contraste</i>	<i>Sig.</i>	<i>Diferencia</i>	<i>+/- Límites</i>
Crecimiento - Estancado	*	-63,7267	55,9006
Crecimiento - Decrec Suave	*	-64,8085	55,3902
Crecimiento - Decrec Fuerte		-38,8951	57,1218
Estancado - Decrec Suave		-1,08179	28,0331
Estancado - Decrec Fuerte		24,8316	31,3159
Decrec Suave - Decrec Fuerte		25,9134	30,3954

* indica una diferencia significativa.

Tabla 19: Prueba de Kruskal-Wallis para VV con IDesp10. Fuente: elaboración propia

<i>Cong(4) IDesp10</i>	<i>Tamaño Muestra</i>	<i>Rango Promedio</i>
Crecimiento	12	89,125
Estancado	77	127,227
Decrec Suave	89	118,461
Decrec Fuerte	58	113,052

Valor-P = 0,278195

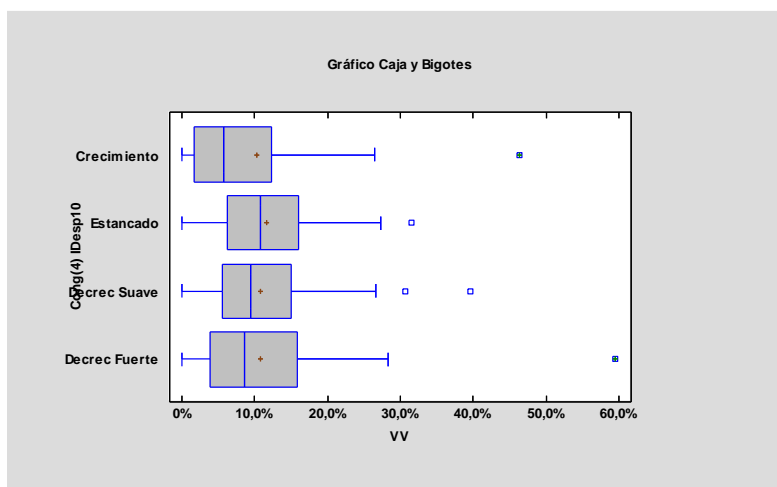


Ilustración 10: Gráfico de Caja y Bigotes para Kruskal-Wallis en VV con IDesp10. Fuente: elaboración propia

Tabla 20: Contraste por parejas para Kruskal-Wallis en VV con IDesp10. Fuente: elaboración propia

<i>Contraste</i>	<i>Sig.</i>	<i>Diferencia</i>	<i>+/- Límites</i>
Crecimiento - Estancado		-38,1023	55,9006
Crecimiento - Decrec Suave		-29,3357	55,3902
Crecimiento - Decrec Fuerte		-23,9267	57,1218
Estancado - Decrec Suave		8,7666	28,0331
Estancado - Decrec Fuerte		14,1755	31,3159
Decrec Suave - Decrec Fuerte		5,40895	30,3954

* indica una diferencia significativa.

Tabla 21: Prueba de Kruskal-Wallis para EstV con IDesp10. Fuente: elaboración propia

<i>Cong(4) IDesp10</i>	<i>Tamaño Muestra</i>	<i>Rango Promedio</i>
Crecimiento	12	112,458
Estancado	77	133,0
Decrec Suave	89	110,635
Decrec Fuerte	58	112,569

Valor-P = 0,15865

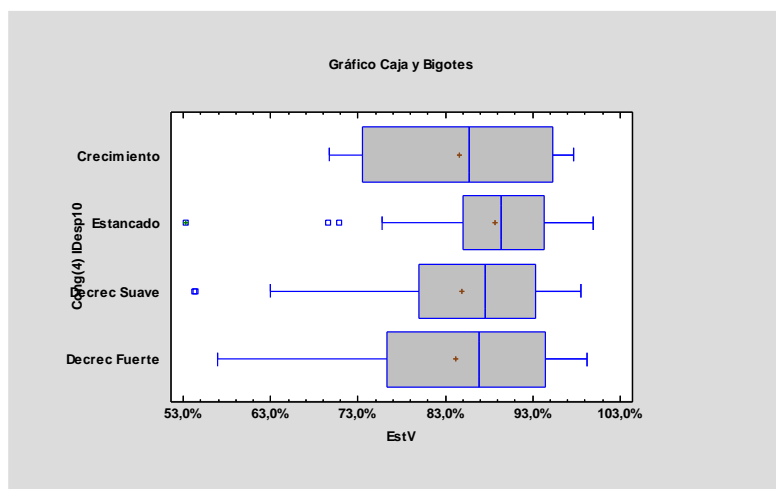


Ilustración 11: Gráfico de Caja y Bigotes para Kruskal-Wallis en EstV con IDesp10. Fuente: elaboración propia

Tabla 22: Contraste por parejas para Kruskal-Wallis en EstV con IDesp10. Fuente: elaboración propia

<i>Contraste</i>	<i>Sig.</i>	<i>Diferencia</i>	<i>+/- Límites</i>
Crecimiento - Estancado		-20,5417	55,9006
Crecimiento - Decrec Suave		1,8235	55,3902
Crecimiento - Decrec Fuerte		-0,110632	57,1218
Estancado - Decrec Suave		22,3652	28,0331
Estancado - Decrec Fuerte		20,431	31,3159
Decrec Suave - Decrec Fuerte		-1,93413	30,3954

* indica una diferencia significativa.

Tabla 23: Prueba de Kruskal-Wallis para CrecV con IDesp10. Fuente: elaboración propia

<i>Cong(4) IDesp10</i>	<i>Tamaño Muestra</i>	<i>Rango Promedio</i>
Crecimiento	12	166,417
Estancado	77	129,792
Decrec Suave	89	118,792
Decrec Fuerte	58	93,1466

Valor-P = 0,001031

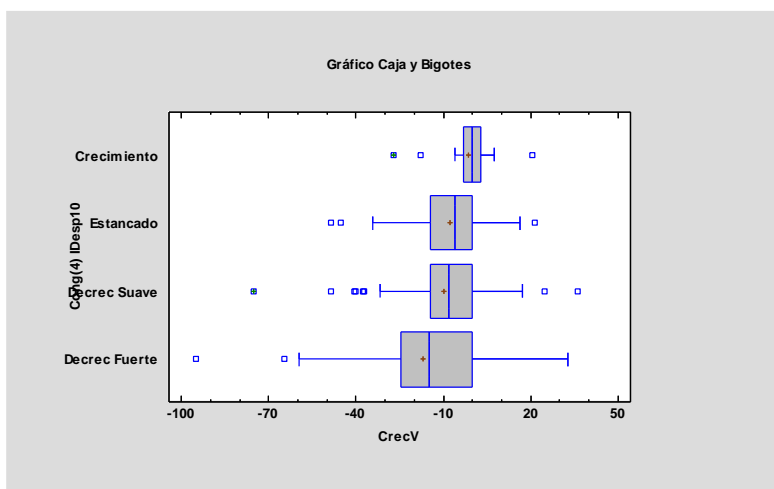


Ilustración 12: Gráfico de Caja y Bigotes para Kruskal-Wallis en CrecV con IDesp10. Fuente: elaboración propia

Tabla 24: Contraste por parejas para Kruskal-Wallis en CrecV con IDesp10. Fuente: elaboración propia

<i>Contraste</i>	<i>Sig.</i>	<i>Diferencia</i>	<i>+/- Límites</i>
Crecimiento - Estancado		36,6245	55,9006
Crecimiento - Decrec Suave		47,6245	55,3902
Crecimiento - Decrec Fuerte	*	73,2701	57,1218
Estancado - Decrec Suave		11,0001	28,0331
Estancado - Decrec Fuerte	*	36,6457	31,3159
Decrec Suave - Decrec Fuerte		25,6456	30,3954

* indica una diferencia significativa.

Tabla 25: Prueba de Kruskal-Wallis para Alt con IDesp20. Fuente: elaboración propia

<i>Cong(4) IDesp20</i>	<i>Tamaño Muestra</i>	<i>Rango Promedio</i>
Crecimiento	6	125,0
Estancado	51	113,863
Decrec Suave	117	111,103
Decrec Fuerte	62	135,645

Valor-P = 0,134303

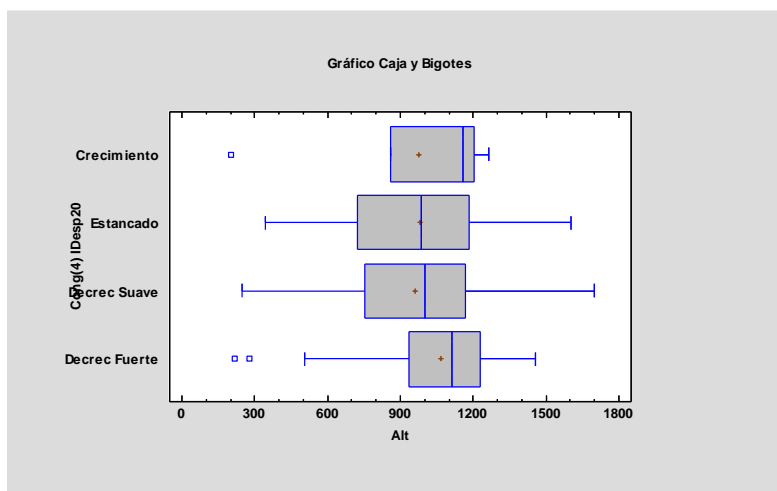


Ilustración 13: Gráfico de Caja y Bigotes para Kruskal-Wallis en Alt con IDesp20. Fuente: elaboración propia

Tabla 26: Contraste por parejas para Kruskal-Wallis en Alt con IDesp20. Fuente: elaboración propia

<i>Contraste</i>	<i>Sig.</i>	<i>Diferencia</i>	<i>+/- Límites</i>
Crecimiento - Estancado		11,1373	77,7381
Crecimiento - Decrec Suave		13,8974	75,3948
Crecimiento - Decrec Fuerte		-10,6452	77,0088
Estancado - Decrec Suave		2,76018	30,2228
Estancado - Decrec Fuerte		-21,7824	34,0499
Decrec Suave - Decrec Fuerte		-24,5426	28,2941

* indica una diferencia significativa.

Tabla 27: Prueba de Kruskal-Wallis para DisT con IDesp20. Fuente: elaboración propia

<i>Cong(4) IDesp20</i>	<i>Tamaño Muestra</i>	<i>Rango Promedio</i>
Crecimiento	6	120,333
Estancado	51	113,382
Decrec Suave	117	129,59
Decrec Fuerte	62	101,605

Valor-P = 0,0665145

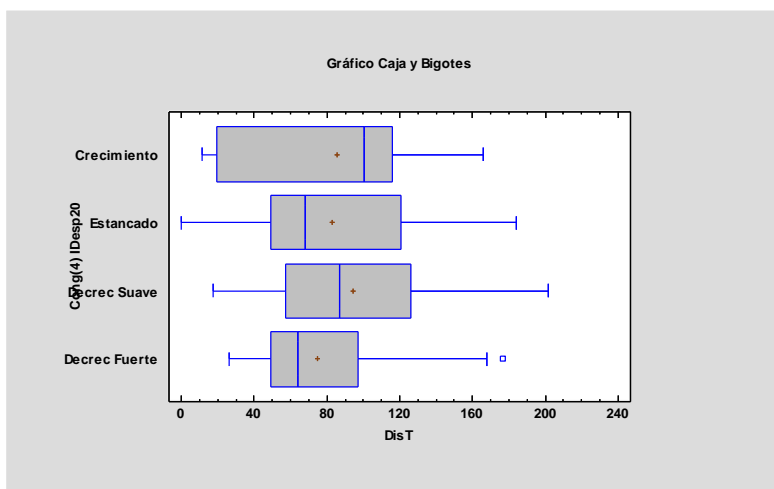


Ilustración 14: Gráfico de Caja y Bigotes para Kruskal-Wallis en DisT con IDesp20. Fuente: elaboración propia

Tabla 28: Contraste por parejas para Kruskal-Wallis en DisT con IDesp20. Fuente: elaboración propia

<i>Contraste</i>	<i>Sig.</i>	<i>Diferencia</i>	<i>+/- Límites</i>
Crecimiento - Estancado		6,95098	77,7381
Crecimiento - Decrec Suave		-9,25641	75,3948
Crecimiento - Decrec Fuerte		18,7285	77,0088
Estancado - Decrec Suave		-16,2074	30,2228
Estancado - Decrec Fuerte		11,7775	34,0499
Decrec Suave - Decrec Fuerte		27,9849	28,2941

* indica una diferencia significativa.

Tabla 29: Prueba de Kruskal-Wallis para SAg con IDesp20. Fuente: elaboración propia

<i>Cong(4) IDesp20</i>	<i>Tamaño Muestra</i>	<i>Rango Promedio</i>
Crecimiento	6	78,4167
Estancado	51	108,422
Decrec Suave	117	131,299
Decrec Fuerte	62	106,516

Valor-P = 0,0241059

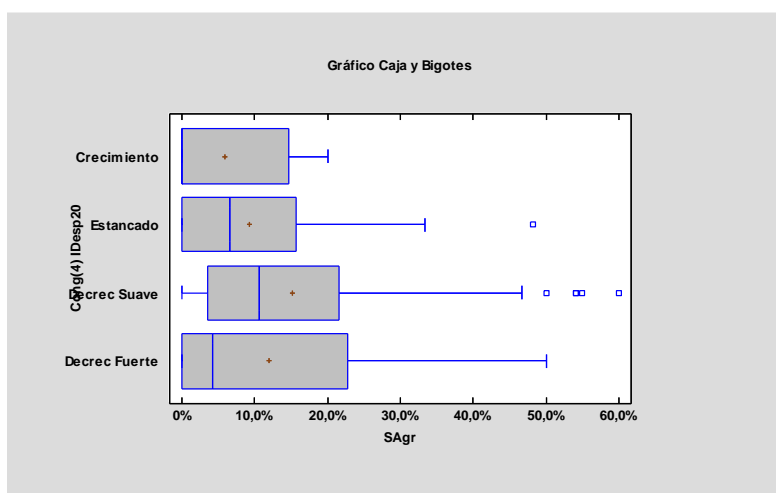


Ilustración 15: Gráfico de Caja y Bigotes para Kruskal-Wallis en SAg con IDesp20. Fuente: elaboración propia

Tabla 30: Contraste por parejas para Kruskal-Wallis en SAg con IDesp20. Fuente: elaboración propia

<i>Contraste</i>	<i>Sig.</i>	<i>Diferencia</i>	<i>+/- Límites</i>
Crecimiento - Estancado		-30,0049	77,7381
Crecimiento - Decrec Suave		-52,8825	75,3948
Crecimiento - Decrec Fuerte		-28,0995	77,0088
Estancado - Decrec Suave		-22,8776	30,2228
Estancado - Decrec Fuerte		1,90544	34,0499
Decrec Suave - Decrec Fuerte		24,783	28,2941

* indica una diferencia significativa.

Tabla 31: Prueba de Kruskal-Wallis para SNAgr con IDesp20. Fuente: elaboración propia

<i>Cong(4) IDesp20</i>	<i>Tamaño Muestra</i>	<i>Rango Promedio</i>
Crecimiento	6	96,5833
Estancado	51	131,598
Decrec Suave	117	107,769
Decrec Fuerte	62	130,097

Valor-P = 0,0630501

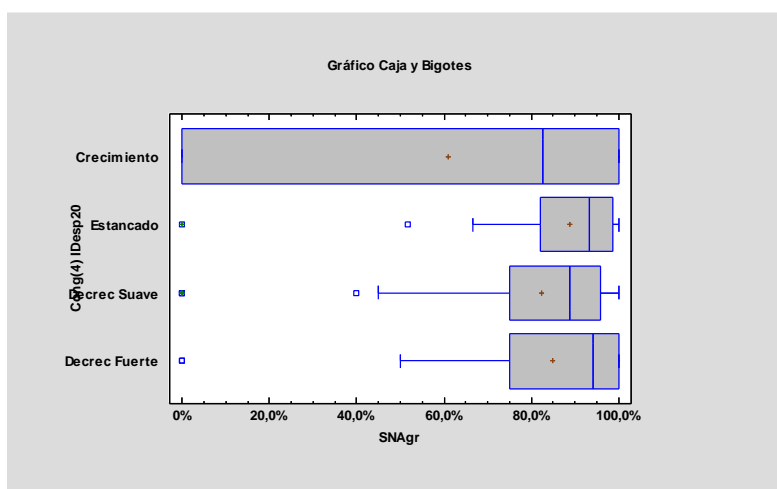


Ilustración 16: Gráfico de Caja y Bigotes para Kruskal-Wallis en SNAgr con IDesp20. Fuente: elaboración propia

Tabla 32: Contraste por parejas para Kruskal-Wallis en SNAgr con IDesp20. Fuente: elaboración propia

<i>Contraste</i>	<i>Sig.</i>	<i>Diferencia</i>	<i>+/- Límites</i>
Crecimiento - Estancado		-35,0147	77,7381
Crecimiento - Decrec Suave		-11,1859	75,3948
Crecimiento - Decrec Fuerte		-33,5134	77,0088
Estancado - Decrec Suave		23,8288	30,2228
Estancado - Decrec Fuerte		1,50127	34,0499
Decrec Suave - Decrec Fuerte		-22,3275	28,2941

* indica una diferencia significativa.

Tabla 33: Prueba de Kruskal-Wallis para Tur con IDesp20. Fuente: elaboración propia

<i>Cong(4) IDesp20</i>	<i>Tamaño Muestra</i>	<i>Rango Promedio</i>
Crecimiento	6	65,75
Estancado	51	148,461
Decrec Suave	117	126,261
Decrec Fuerte	62	84,3145

Valor-P = 8,37001E-7

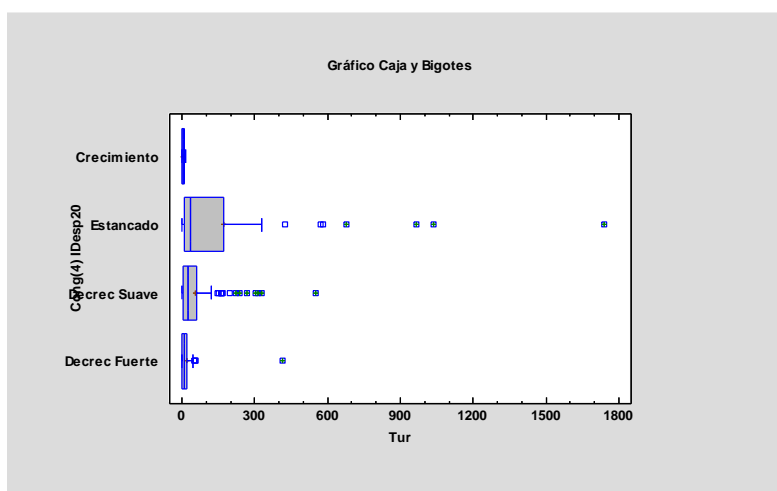


Ilustración 17: Gráfico de Caja y Bigotes para Kruskal-Wallis en Tur con IDesp20. Fuente: elaboración propia

Tabla 34: Contraste por parejas para Kruskal-Wallis en Tur con IDesp20. Fuente: elaboración propia

<i>Contraste</i>	<i>Sig.</i>	<i>Diferencia</i>	<i>+/- Límites</i>
Crecimiento - Estancado	*	-82,7108	77,7381
Crecimiento - Decrec Suave		-60,5107	75,3948
Crecimiento - Decrec Fuerte		-18,5645	77,0088
Estancado - Decrec Suave		22,2001	30,2228
Estancado - Decrec Fuerte	*	64,1463	34,0499
Decrec Suave - Decrec Fuerte	*	41,9462	28,2941

* indica una diferencia significativa.

Tabla 35: Prueba de Kruskal-Wallis para InfrS con IDesp20. Fuente: elaboración propia

<i>Cong(4) IDesp20</i>	<i>Tamaño Muestra</i>	<i>Rango Promedio</i>
Crecimiento	6	91,8333
Estancado	51	130,608
Decrec Suave	117	123,299
Decrec Fuerte	62	102,065

Valor-P = 0,0336516

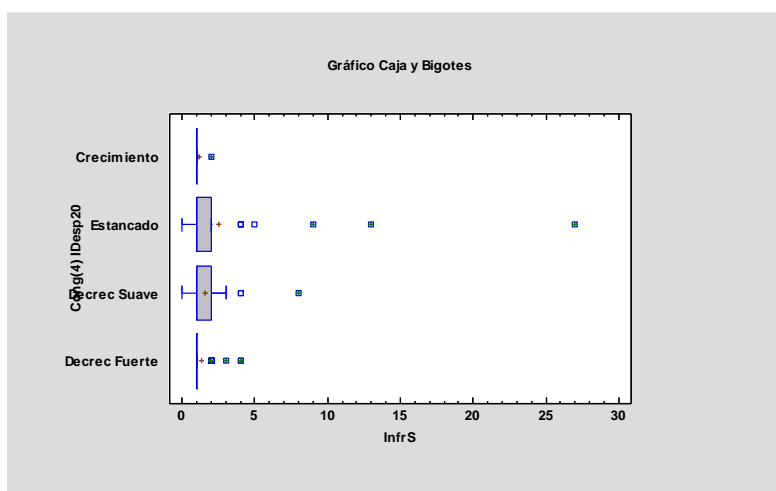


Ilustración 18: Gráfico de Caja y Bigotes para Kruskal-Wallis en InfrS con IDesp20. Fuente: elaboración propia

Tabla 36: Contraste por parejas para Kruskal-Wallis en InfrS con IDesp20. Fuente: elaboración propia

<i>Contraste</i>	<i>Sig.</i>	<i>Diferencia</i>	<i>+/- Límites</i>
Crecimiento - Estancado		-38,7745	77,7381
Crecimiento - Decrec Suave		-31,4658	75,3948
Crecimiento - Decrec Fuerte		-10,2312	77,0088
Estancado - Decrec Suave		7,3087	30,2228
Estancado - Decrec Fuerte		28,5433	34,0499
Decrec Suave - Decrec Fuerte		21,2346	28,2941

* indica una diferencia significativa.

Tabla 37: Prueba de Kruskal-Wallis para DisH con IDesp20. Fuente: elaboración propia

<i>Cong(4) IDesp20</i>	<i>Tamaño Muestra</i>	<i>Rango Promedio</i>
Crecimiento	6	126,25
Estancado	51	101,765
Decrec Suave	117	120,825
Decrec Fuerte	62	127,129

Valor-P = 0,233801

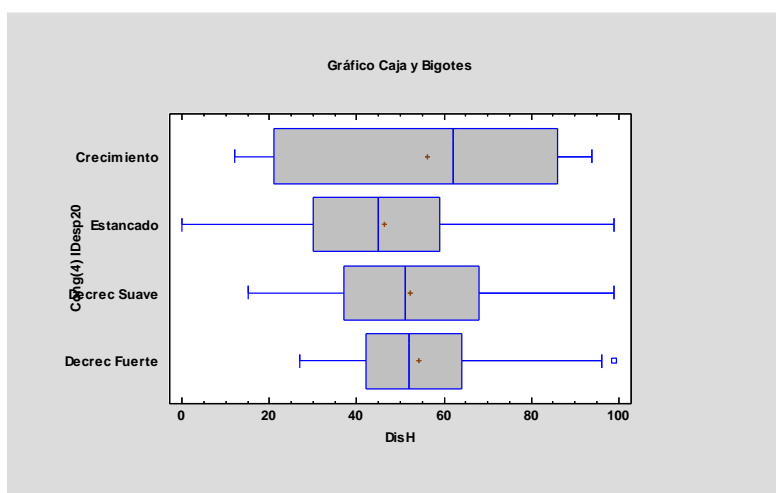


Ilustración 19: Gráfico de Caja y Bigotes para Kruskal-Wallis en DisH con IDesp20. Fuente: elaboración propia

Tabla 38: Contraste por parejas para Kruskal-Wallis en DisH con IDesp20. Fuente: elaboración propia

<i>Contraste</i>	<i>Sig.</i>	<i>Diferencia</i>	<i>+/- Límites</i>
Crecimiento - Estancado		24,4853	77,7381
Crecimiento - Decrec Suave		5,42521	75,3948
Crecimiento - Decrec Fuerte		-0,879032	77,0088
Estancado - Decrec Suave		-19,0601	30,2228
Estancado - Decrec Fuerte		-25,3643	34,0499
Decrec Suave - Decrec Fuerte		-6,30425	28,2941

* indica una diferencia significativa.

Tabla 39: Prueba de Kruskal-Wallis para Ed con IDesp20. Fuente: elaboración propia

<i>Cong(4) IDesp20</i>	<i>Tamaño Muestra</i>	<i>Rango Promedio</i>
Crecimiento	6	109,833
Estancado	51	146,725
Decrec Suave	117	119,53
Decrec Fuerte	62	94,1774

Valor-P = 5,64102E-7

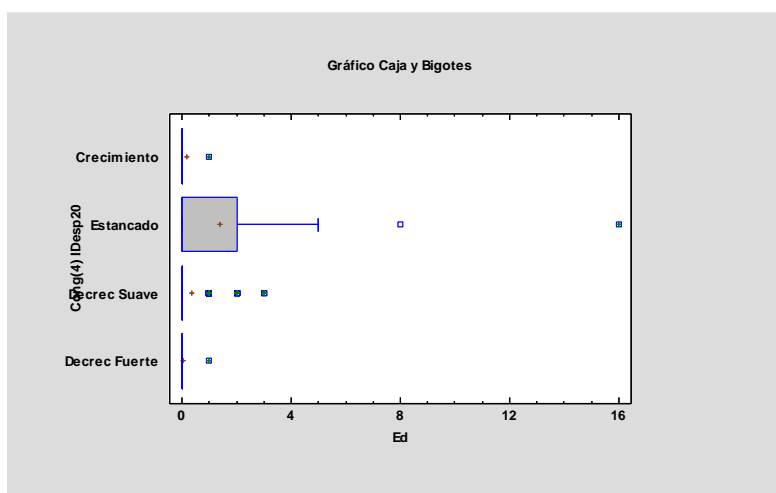


Ilustración 20: Gráfico de Caja y Bigotes para Kruskal-Wallis en Ed con IDesp20. Fuente: elaboración propia

Tabla 40: Contraste por parejas para Kruskal-Wallis en Ed con IDesp20. Fuente: elaboración propia

<i>Contraste</i>	<i>Sig.</i>	<i>Diferencia</i>	<i>+/- Límites</i>
Crecimiento - Estancado		-36,8922	77,7381
Crecimiento - Decrec Suave		-9,69658	75,3948
Crecimiento - Decrec Fuerte		15,6559	77,0088
Estancado - Decrec Suave		27,1956	30,2228
Estancado - Decrec Fuerte	*	52,5481	34,0499
Decrec Suave - Decrec Fuerte		25,3525	28,2941

* indica una diferencia significativa.

Tabla 41: Prueba de Kruskal-Wallis para TransV con IDesp20. Fuente: elaboración propia

<i>Cong(4) IDesp20</i>	<i>Tamaño Muestra</i>	<i>Rango Promedio</i>
Crecimiento	6	61,25
Estancado	51	136,402
Decrec Suave	117	129,765
Decrec Fuerte	62	88,0565

Valor-P = 0,0000168801

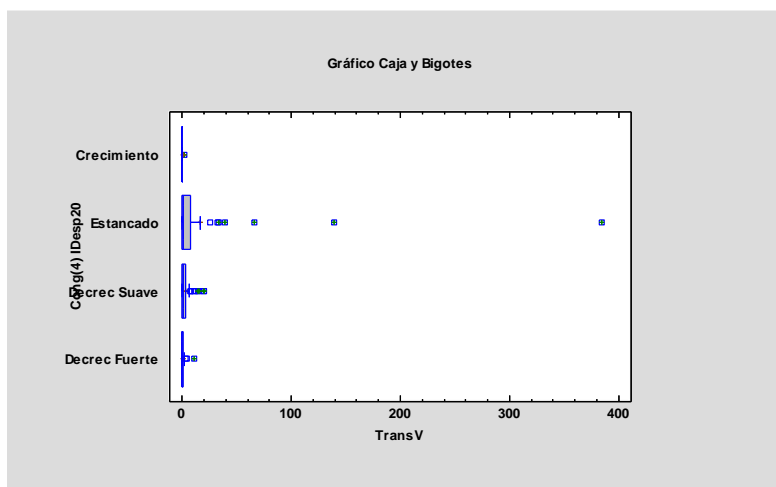


Ilustración 21: Gráfico de Caja y Bigotes para Kruskal-Wallis en TransV con IDesp20. Fuente: elaboración propia

Tabla 42: Contraste por parejas para Kruskal-Wallis en TransV con IDesp20. Fuente: elaboración propia

<i>Contraste</i>	<i>Sig.</i>	<i>Diferencia</i>	<i>+/- Límites</i>
Crecimiento - Estancado		-75,152	77,7381
Crecimiento - Decrec Suave		-68,515	75,3948
Crecimiento - Decrec Fuerte		-26,8065	77,0088
Estancado - Decrec Suave		6,637	30,2228
Estancado - Decrec Fuerte	*	48,3455	34,0499
Decrec Suave - Decrec Fuerte	*	41,7085	28,2941

* indica una diferencia significativa.

Tabla 43: Prueba de Kruskal-Wallis para VV con IDesp20. Fuente: elaboración propia

<i>Cong(4) IDesp20</i>	<i>Tamaño Muestra</i>	<i>Rango Promedio</i>
Crecimiento	6	94,8333
Estancado	51	124,912
Decrec Suave	117	121,795
Decrec Fuerte	62	109,298

Valor-P = 0,462821

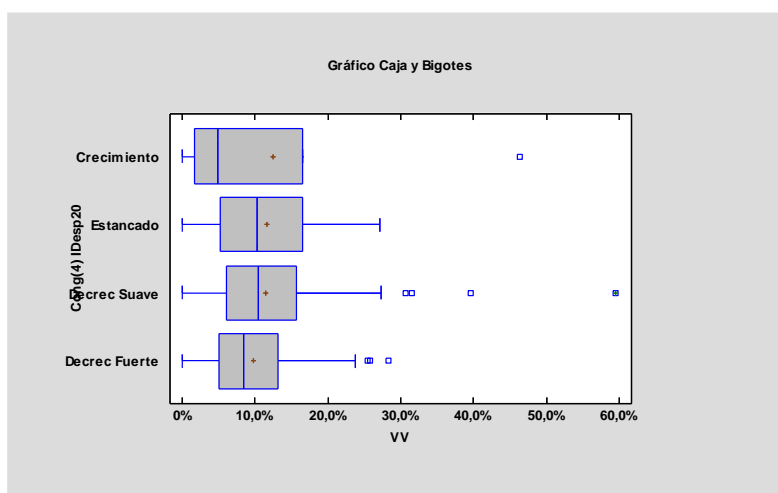


Ilustración 22: Gráfico de Caja y Bigotes para Kruskal-Wallis en VV con IDesp20. Fuente: elaboración propia

Tabla 44: Contraste por parejas para Kruskal-Wallis en VV con IDesp20. Fuente: elaboración propia

<i>Contraste</i>	<i>Sig.</i>	<i>Diferencia</i>	<i>+/- Límites</i>
Crecimiento - Estancado		-30,0784	77,7381
Crecimiento - Decrec Suave		-26,9615	75,3948
Crecimiento - Decrec Fuerte		-14,4651	77,0088
Estancado - Decrec Suave		3,11689	30,2228
Estancado - Decrec Fuerte		15,6134	34,0499
Decrec Suave - Decrec Fuerte		12,4965	28,2941

* indica una diferencia significativa.

Tabla 45: Prueba de Kruskal-Wallis para EstV con IDesp20. Fuente: elaboración propia

<i>Cong(4) IDesp20</i>	<i>Tamaño Muestra</i>	<i>Rango Promedio</i>
Crecimiento	6	115,333
Estancado	51	123,52
Decrec Suave	117	121,15
Decrec Fuerte	62	109,677

Valor-P = 0,682215

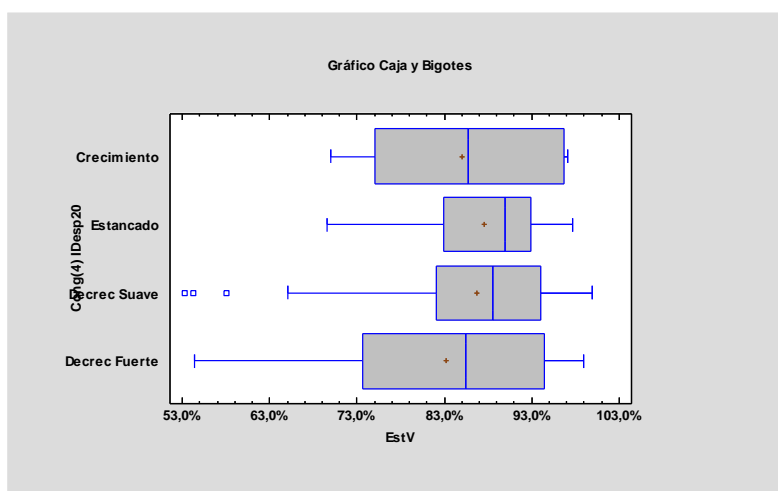


Ilustración 23: Gráfico de Caja y Bigotes para Kruskal-Wallis en EstV con IDesp20. Fuente: elaboración propia

Tabla 46: Contraste por parejas para Kruskal-Wallis en EstV con IDesp20. Fuente: elaboración propia

<i>Contraste</i>	<i>Sig.</i>	<i>Diferencia</i>	<i>+/- Límites</i>
Crecimiento - Estancado		-8,18627	77,7381
Crecimiento - Decrec Suave		-5,81624	75,3948
Crecimiento - Decrec Fuerte		5,65591	77,0088
Estancado - Decrec Suave		2,37004	30,2228
Estancado - Decrec Fuerte		13,8422	34,0499
Decrec Suave - Decrec Fuerte		11,4722	28,2941

* indica una diferencia significativa.

Tabla 47: Prueba de Kruskal-Wallis para CrecV con IDesp20. Fuente: elaboración propia

Cong(4) IDesp20	Tamaño Muestra	Rango Promedio
Crecimiento	6	198,667
Estancado	51	156,863
Decrec Suave	117	109,231
Decrec Fuerte	62	96,6774

Valor-P = 2,86072E-7

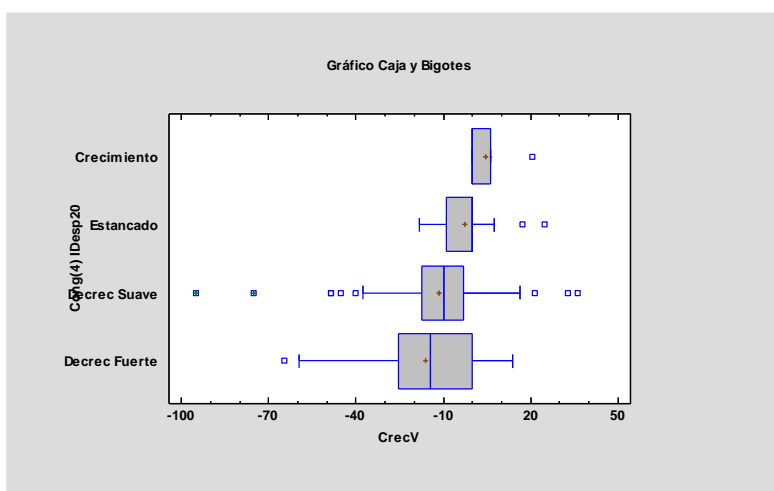


Ilustración 24: Gráfico de Caja y Bigotes para Kruskal-Wallis en CrecV con IDesp20. Fuente: elaboración propia

Tabla 48: Contraste por parejas para Kruskal-Wallis en CrecV con IDesp20. Fuente: elaboración propia

Contraste	Sig.	Diferencia	+/- Límites
Crecimiento - Estancado		41,8039	77,7381
Crecimiento - Decrec Suave	*	89,4359	75,3948
Crecimiento - Decrec Fuerte	*	101,989	77,0088
Estancado - Decrec Suave	*	47,632	30,2228
Estancado - Decrec Fuerte	*	60,1853	34,0499
Decrec Suave - Decrec Fuerte		12,5533	28,2941

* indica una diferencia significativa.

Tabla 49: Prueba de Kruskal-Wallis para Alt con CRA10. Fuente: elaboración propia

Clasif (4) CRA10	Tamaño Muestra	Rango Promedio
Crecimiento	21	135,714
Decrec Débil	40	118,488
Decrec Moderado	77	112,955
Decrec Fuerte	98	119,173

Valor-P = 0,603532

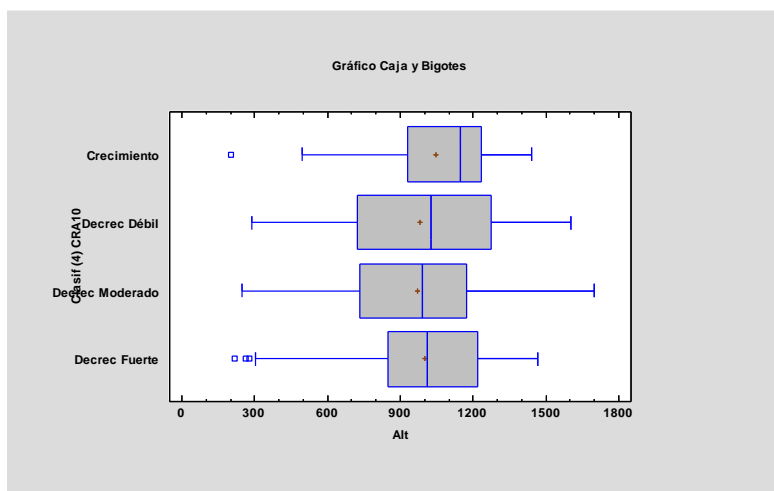


Ilustración 25: Gráfico de Caja y Bigotes para Kruskal-Wallis en Alt con CRA10. Fuente: elaboración propia

Tabla 50: Contraste por parejas para Kruskal-Wallis en Alt con CRA10. Fuente: elaboración propia

Contraste	Sig.	Diferencia	+/- Límites
Crecimiento - Decrec Débil		17,2268	48,5381
Crecimiento - Decrec Moderado		22,7597	44,342
Crecimiento - Decrec Fuerte		16,5408	43,312
Decrec Débil - Decrec Moderado		5,53295	35,1055
Decrec Débil - Decrec Fuerte		-0,685969	33,7951
Decrec Moderado - Decrec Fuerte		-6,21892	27,4295

* indica una diferencia significativa.

Tabla 51: Prueba de Kruskal-Wallis para DisT con CRA10. Fuente: elaboración propia

Clasif (4) CRA10	Tamaño Muestra	Rango Promedio
Crecimiento	21	98,5476
Decrec Débil	40	116,963
Decrec Moderado	77	129,383
Decrec Fuerte	98	114,852

Valor-P = 0,256054

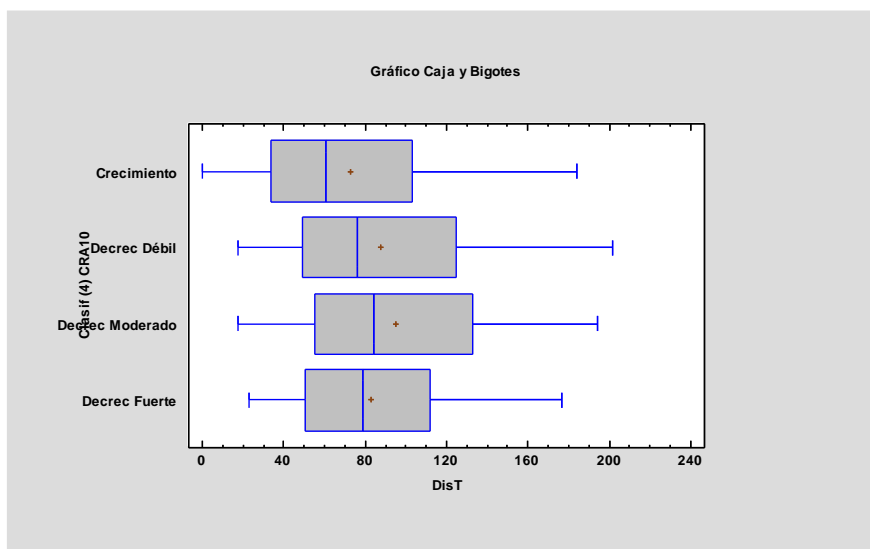


Ilustración 26: Gráfico de Caja y Bigotes para Kruskal-Wallis en DisT con CRA10. Fuente: elaboración propia

Tabla 52: Contraste por parejas para Kruskal-Wallis en DisT con CRA10. Fuente: elaboración propia

Contraste	Sig.	Diferencia	+/- Límites
Crecimiento - Decrec Débil		-18,4149	48,5381
Crecimiento - Decrec Moderado		-30,8355	44,342
Crecimiento - Decrec Fuerte		-16,3044	43,312
Decrec Débil - Decrec Moderado		-12,4206	35,1055
Decrec Débil - Decrec Fuerte		2,11046	33,7951
Decrec Moderado - Decrec Fuerte		14,5311	27,4295

* indica una diferencia significativa.

Tabla 53: Prueba de Kruskal-Wallis para SAgr con CRA10. Fuente: elaboración propia

Clasif (4) CRA10	Tamaño Muestra	Rango Promedio
Crecimiento	21	98,3095
Decrec Débil	40	117,363
Decrec Moderado	77	121,753
Decrec Fuerte	98	120,735

Valor-P = 0,535912

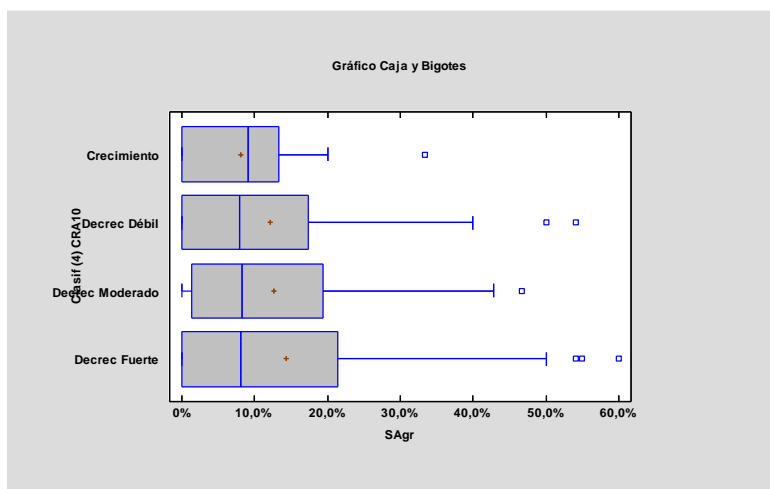


Ilustración 27: Gráfico de Caja y Bigotes para Kruskal-Wallis en SAgr con CRA10. Fuente: elaboración propia

Tabla 54: Contraste por parejas para Kruskal-Wallis en SAgr con CRA10. Fuente: elaboración propia

Contraste	Sig.	Diferencia	+/- Límites
Crecimiento - Decrec Débil		-19,053	48,5381
Crecimiento - Decrec Moderado		-23,4437	44,342
Crecimiento - Decrec Fuerte		-22,4252	43,312
Decrec Débil - Decrec Moderado		-4,39075	35,1055
Decrec Débil - Decrec Fuerte		-3,37219	33,7951
Decrec Moderado - Decrec Fuerte		1,01855	27,4295

* indica una diferencia significativa.

Tabla 55: Prueba de Kruskal-Wallis para SNAgr con CRA10. Fuente: elaboración propia

Clasif (4) CRA10	Tamaño Muestra	Rango Promedio
Crecimiento	21	125,738
Decrec Débil	40	126,537
Decrec Moderado	77	111,87
Decrec Fuerte	98	118,878

Valor-P = 0,671891

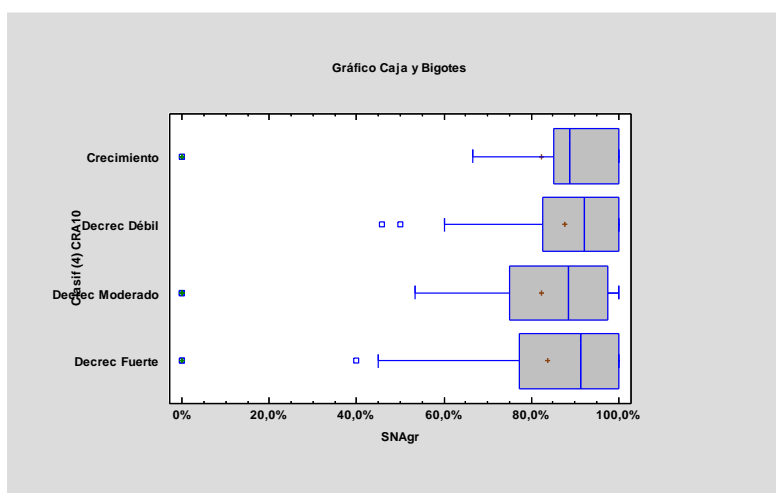


Ilustración 28: Gráfico de Caja y Bigotes para Kruskal-Wallis en SNAgr con CRA10. Fuente: elaboración propia

Tabla 56: Contraste por parejas para Kruskal-Wallis en SNAgr con CRA10. Fuente: elaboración propia

Contraste	Sig.	Diferencia	+/- Límites
Crecimiento - Decrec Débil		-0,799405	48,5381
Crecimiento - Decrec Moderado		13,868	44,342
Crecimiento - Decrec Fuerte		6,86054	43,312
Decrec Débil - Decrec Moderado		14,6674	35,1055
Decrec Débil - Decrec Fuerte		7,65995	33,7951
Decrec Moderado - Decrec Fuerte		-7,00742	27,4295

* indica una diferencia significativa.

Tabla 57: Prueba de Kruskal-Wallis para Tur con CRA10. Fuente: elaboración propia

Clasif (4) CRA10	Tamaño Muestra	Rango Promedio
Crecimiento	21	97,881
Decrec Débil	40	130,775
Decrec Moderado	77	138,078
Decrec Fuerte	98	102,526

Valor-P = 0,00166486

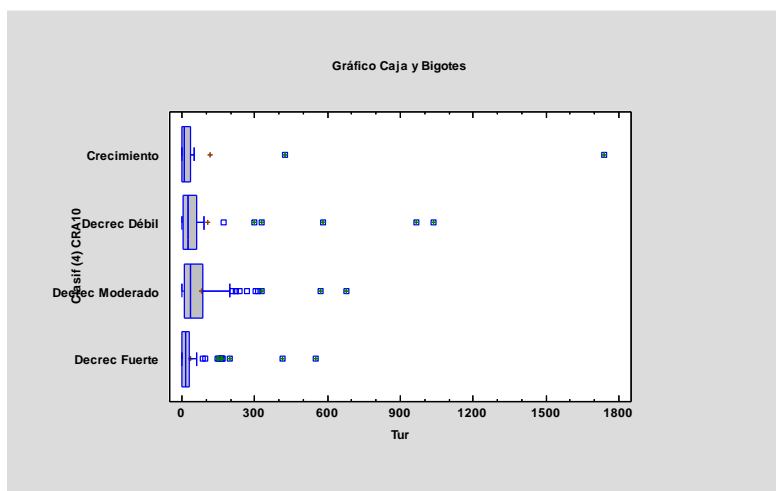


Ilustración 29: Gráfico de Caja y Bigotes para Kruskal-Wallis en Tur con CRA10. Fuente: elaboración propia

Tabla 58: Contraste por parejas para Kruskal-Wallis en Tur con CRA10. Fuente: elaboración propia

Contraste	Sig.	Diferencia	+/- Límites
Crecimiento - Decrec Débil		-32,894	48,5381
Crecimiento - Decrec Moderado		-40,197	44,342
Crecimiento - Decrec Fuerte		-4,64456	43,312
Decrec Débil - Decrec Moderado		-7,30292	35,1055
Decrec Débil - Decrec Fuerte		28,2495	33,7951
Decrec Moderado - Decrec Fuerte	*	35,5524	27,4295

* indica una diferencia significativa.

Tabla 59: Prueba de Kruskal-Wallis para InfrS con CRA10. Fuente: elaboración propia

Clasif (4) CRA10	Tamaño Muestra	Rango Promedio
Crecimiento	21	104,333
Decrec Débil	40	119,15
Decrec Moderado	77	131,974
Decrec Fuerte	98	110,684

Valor-P = 0,0804561

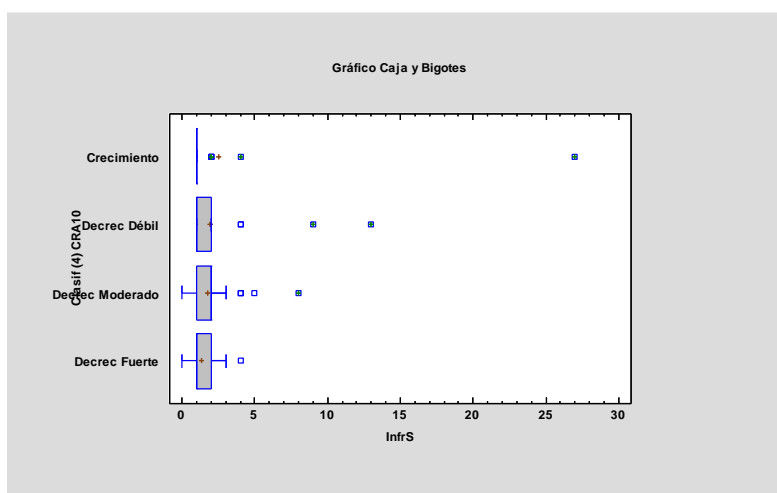


Ilustración 30: Gráfico de Caja y Bigotes para Kruskal-Wallis en InfrS con CRA10. Fuente: elaboración propia

Tabla 60: Contraste por parejas para Kruskal-Wallis en InfrS con CRA10. Fuente: elaboración propia

Contraste	Sig.	Diferencia	+/- Límites
Crecimiento - Decrec Débil		-14,8167	48,5381
Crecimiento - Decrec Moderado		-27,6407	44,342
Crecimiento - Decrec Fuerte		-6,35034	43,312
Decrec Débil - Decrec Moderado		-12,824	35,1055
Decrec Débil - Decrec Fuerte		8,46633	33,7951
Decrec Moderado - Decrec Fuerte		21,2904	27,4295

* indica una diferencia significativa.

Tabla 61: Prueba de Kruskal-Wallis para DisH con CRA10. Fuente: elaboración propia

Clasif (4) CRA10	Tamaño Muestra	Rango Promedio
Crecimiento	21	117,119
Decrec Débil	40	112,925
Decrec Moderado	77	111,63
Decrec Fuerte	98	126,469

Valor-P = 0,495266

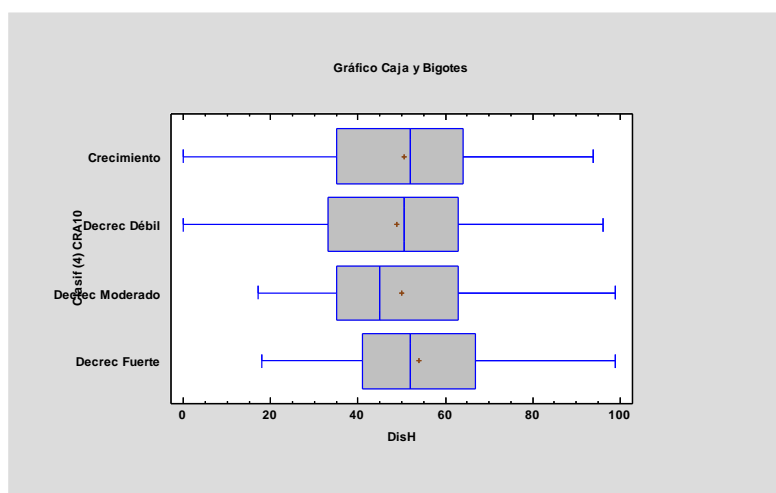


Ilustración 31: Gráfico de Caja y Bigotes para Kruskal-Wallis en DisH con CRA10. Fuente: elaboración propia

Tabla 62: Contraste por parejas para Kruskal-Wallis en DisH con CRA10. Fuente: elaboración propia

Contraste	Sig.	Diferencia	+/- Límites
Crecimiento - Decrec Débil		4,19405	48,5381
Crecimiento - Decrec Moderado		5,48918	44,342
Crecimiento - Decrec Fuerte		-9,35034	43,312
Decrec Débil - Decrec Moderado		1,29513	35,1055
Decrec Débil - Decrec Fuerte		-13,5444	33,7951
Decrec Moderado - Decrec Fuerte		-14,8395	27,4295

* indica una diferencia significativa.

Tabla 63: Prueba de Kruskal-Wallis para Ed con CRA10. Fuente: elaboración propia

Clasif (4) CRA10	Tamaño Muestra	Rango Promedio
Crecimiento	21	116,619
Decrec Débil	40	132,787
Decrec Moderado	77	133,623
Decrec Fuerte	98	101,189

Valor-P = 0,0000494389

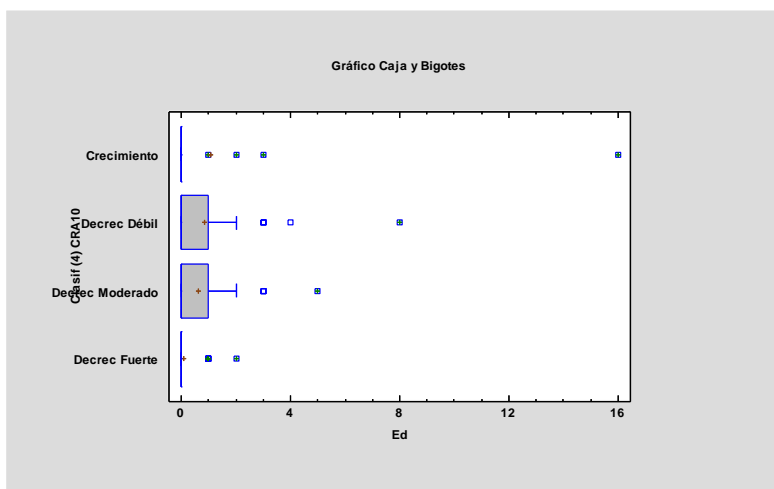


Ilustración 32: Gráfico de Caja y Bigotes para Kruskal-Wallis en Ed con CRA10. Fuente: elaboración propia

Tabla 64: Contraste por parejas para Kruskal-Wallis en Ed con CRA10. Fuente: elaboración propia

Contraste	Sig.	Diferencia	+/- Límites
Crecimiento - Decrec Débil		-16,1685	48,5381
Crecimiento - Decrec Moderado		-17,0043	44,342
Crecimiento - Decrec Fuerte		15,4303	43,312
Decrec Débil - Decrec Moderado		-0,835877	35,1055
Decrec Débil - Decrec Fuerte		31,5987	33,7951
Decrec Moderado - Decrec Fuerte	*	32,4346	27,4295

* indica una diferencia significativa.

Tabla 65: Prueba de Kruskal-Wallis para TransV con CRA10. Fuente: elaboración propia

Clasif (4) CRA10	Tamaño Muestra	Rango Promedio
Crecimiento	21	92,7619
Decrec Débil	40	114,588
Decrec Moderado	77	137,864
Decrec Fuerte	98	110,398

Valor-P = 0,00968029

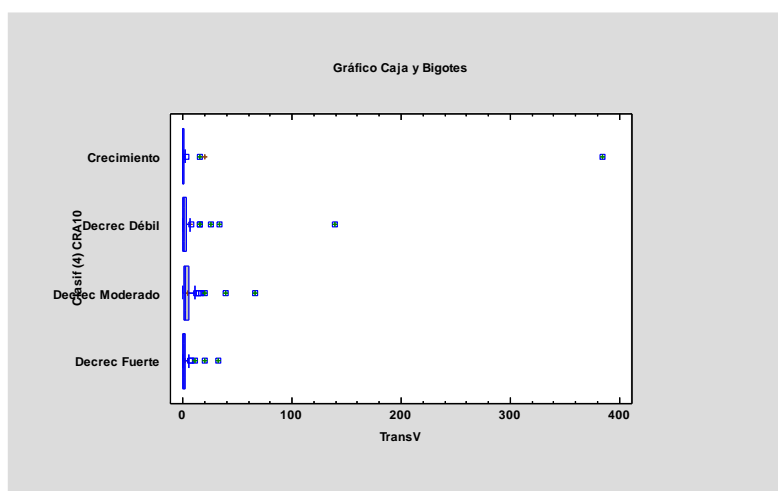


Ilustración 33: Gráfico de Caja y Bigotes para Kruskal-Wallis en TransV con CRA10. Fuente: elaboración propia

Tabla 66: Contraste por parejas para Kruskal-Wallis en TranV con CRA10. Fuente: elaboración propia

Contraste	Sig.	Diferencia	+/- Límites
Crecimiento - Decrec Débil		-21,8256	48,5381
Crecimiento - Decrec Moderado	*	-45,1017	44,342
Crecimiento - Decrec Fuerte		-17,6361	43,312
Decrec Débil - Decrec Moderado		-23,2761	35,1055
Decrec Débil - Decrec Fuerte		4,18954	33,7951
Decrec Moderado - Decrec Fuerte	*	27,4657	27,4295

* indica una diferencia significativa.

Tabla 67: Prueba de Kruskal-Wallis para VV con CRA10. Fuente: elaboración propia

Clasif (4) CRA10	Tamaño Muestra	Rango Promedio
Crecimiento	21	110,881
Decrec Débil	40	115,425
Decrec Moderado	77	137,227
Decrec Fuerte	98	106,673

Valor-P = 0,0282767

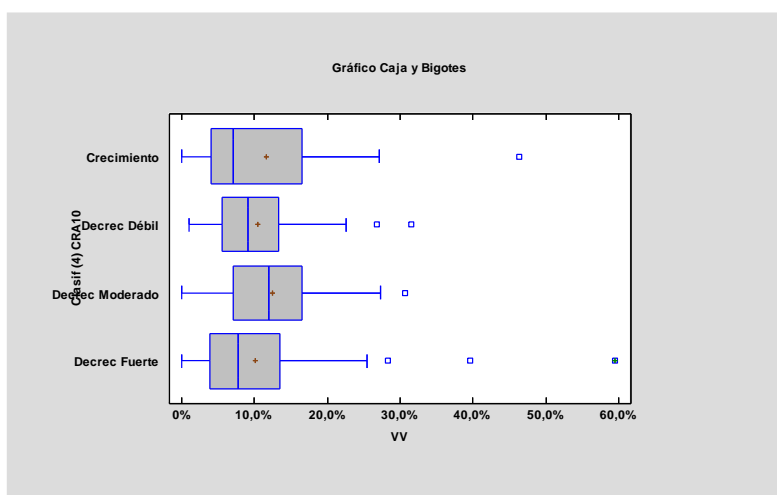


Ilustración 34: Gráfico de Caja y Bigotes para Kruskal-Wallis en VV con CRA10. Fuente: elaboración propia

Tabla 68: Contraste por parejas para Kruskal-Wallis en VV con CRA10. Fuente: elaboración propia

Contraste	Sig.	Diferencia	+/- Límites
Crecimiento - Decrec Débil		-4,54405	48,5381
Crecimiento - Decrec Moderado		-26,3463	44,342
Crecimiento - Decrec Fuerte		4,20748	43,312
Decrec Débil - Decrec Moderado		-21,8023	35,1055
Decrec Débil - Decrec Fuerte		8,75153	33,7951
Decrec Moderado - Decrec Fuerte	*	30,5538	27,4295

* indica una diferencia significativa.

Tabla 69: Prueba de Kruskal-Wallis para EstV con CRA10. Fuente: elaboración propia

Clasif (4) CRA10	Tamaño Muestra	Rango Promedio
Crecimiento	21	121,905
Decrec Débil	40	126,05
Decrec Moderado	77	114,305
Decrec Fuerte	98	117,985

Valor-P = 0,840429

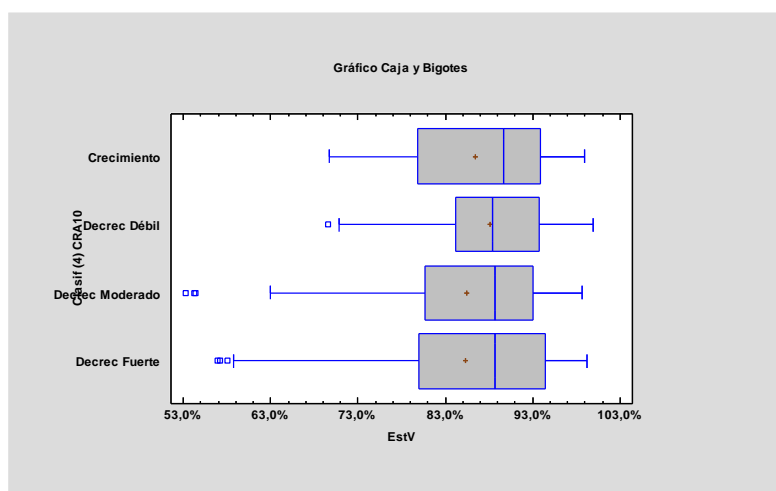


Ilustración 35: Gráfico de Caja y Bigotes para Kruskal-Wallis en EstV con CRA10. Fuente: elaboración propia

Tabla 70: Contraste por parejas para Kruskal-Wallis en EstV con CRA10. Fuente: elaboración propia

Contraste	Sig.	Diferencia	+/- Límites
Crecimiento - Decrec Débil		-4,14524	48,5381
Crecimiento - Decrec Moderado		7,59957	44,342
Crecimiento - Decrec Fuerte		3,92007	43,312
Decrec Débil - Decrec Moderado		11,7448	35,1055
Decrec Débil - Decrec Fuerte		8,06531	33,7951
Decrec Moderado - Decrec Fuerte		-3,6795	27,4295

* indica una diferencia significativa.

Tabla 71: Prueba de Kruskal-Wallis para CrecV con CRA10. Fuente: elaboración propia

Clasif (4) CRA10	Tamaño Muestra	Rango Promedio
Crecimiento	21	150,381
Decrec Débil	40	132,363
Decrec Moderado	77	123,831
Decrec Fuerte	98	101,821

Valor-P = 0,00535573

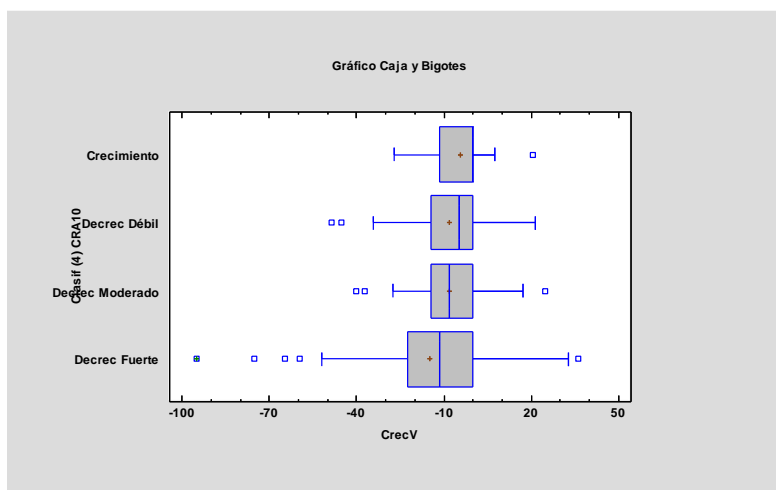


Ilustración 36: Gráfico de Caja y Bigotes para Kruskal-Wallis en CrecV con CRA10. Fuente: elaboración propia

Tabla 72: Contraste por parejas para Kruskal-Wallis en CrecV con CRA10. Fuente: elaboración propia

Contraste	Sig.	Diferencia	+/- Límites
Crecimiento - Decrec Débil		18,0185	48,5381
Crecimiento - Decrec Moderado		26,5498	44,342
Crecimiento - Decrec Fuerte	*	48,5595	43,312
Decrec Débil - Decrec Moderado		8,53133	35,1055
Decrec Débil - Decrec Fuerte		30,5411	33,7951
Decrec Moderado - Decrec Fuerte		22,0097	27,4295

* indica una diferencia significativa.

Tabla 73: Prueba de Kruskal-Wallis para Alt con CRA20. Fuente: elaboración propia

Clasif (4) CRA20	Tamaño Muestra	Rango Promedio
Crecimiento	39	104,269
Decrec Débil	57	114,763
Decrec Moderado	83	118,277
Decrec Fuerte	57	132,298

Valor-P = 0,241208

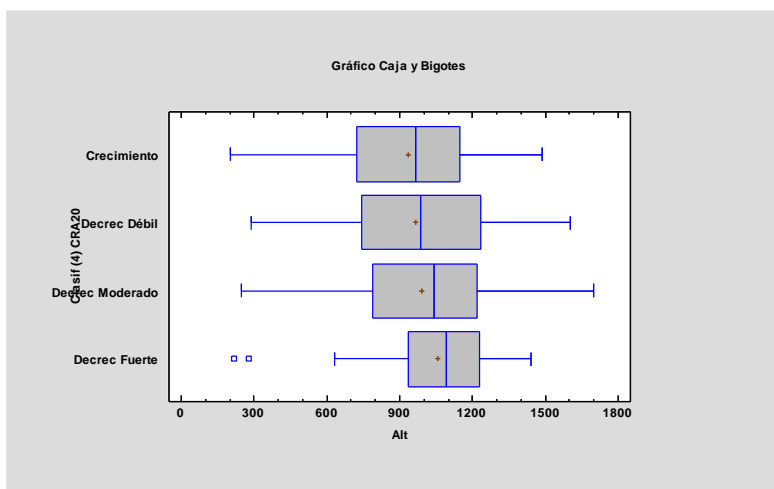


Ilustración 37: Gráfico de Caja y Bigotes para Kruskal-Wallis en Alt con CRA20. Fuente: elaboración propia

Tabla 74: Contraste por parejas para Kruskal-Wallis en Alt con CRA20. Fuente: elaboración propia

Contraste	Sig.	Diferencia	+/- Límites
Crecimiento - Decrec Débil		-10,4939	37,4303
Crecimiento - Decrec Moderado		-14,0079	34,9676
Crecimiento - Decrec Fuerte		-28,029	37,4303
Decrec Débil - Decrec Moderado		-3,51395	30,9845
Decrec Débil - Decrec Fuerte		-17,5351	33,7392
Decrec Moderado - Decrec Fuerte		-14,0211	30,9845

* indica una diferencia significativa.

Tabla 75: Prueba de Kruskal-Wallis para SNAgr con CRA20. Fuente: elaboración propia

Clasif (4) CRA20	Tamaño Muestra	Rango Promedio
Crecimiento	39	128,5
Decrec Débil	57	113,404
Decrec Moderado	83	110,693
Decrec Fuerte	57	128,123

Valor-P = 0,3301

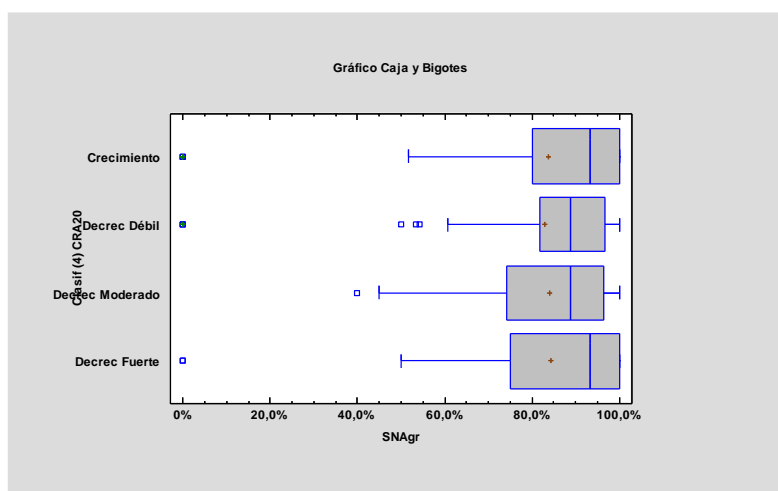


Ilustración 38: Gráfico de Caja y Bigotes para Kruskal-Wallis en SNAgr con CRA20. Fuente: elaboración propia

Tabla 76: Contraste por parejas para Kruskal-Wallis en SNAgr con CRA20. Fuente: elaboración propia

Contraste	Sig.	Diferencia	+/- Límites
Crecimiento - Decrec Débil		15,0965	37,4303
Crecimiento - Decrec Moderado		17,8072	34,9676
Crecimiento - Decrec Fuerte		0,377193	37,4303
Decrec Débil - Decrec Moderado		2,71074	30,9845
Decrec Débil - Decrec Fuerte		-14,7193	33,7392
Decrec Moderado - Decrec Fuerte		-17,43	30,9845

* indica una diferencia significativa.

Tabla 77: Prueba de Kruskal-Wallis para Tur con CRA20. Fuente: elaboración propia

Clasif (4) CRA20	Tamaño Muestra	Rango Promedio
Crecimiento	39	124,308
Decrec Débil	57	144,553
Decrec Moderado	83	121,59
Decrec Fuerte	57	83,9737

Valor-P = 0,0000279271

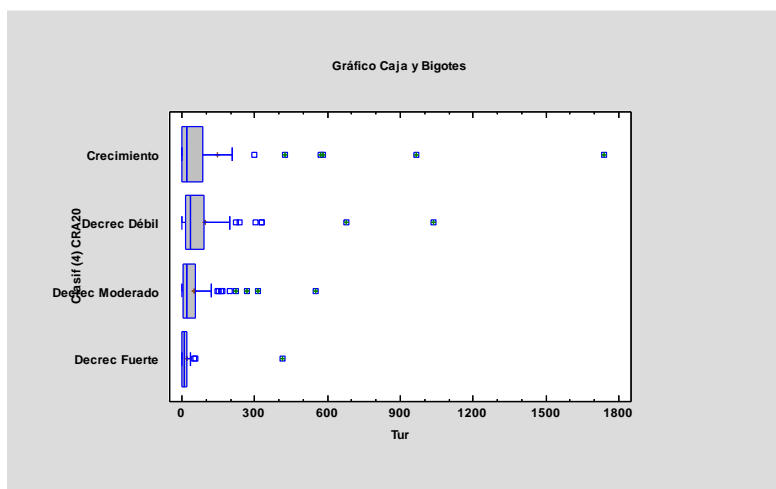


Ilustración 39: Gráfico de Caja y Bigotes para Kruskal-Wallis en Tur con CRA20. Fuente: elaboración propia

Tabla 78: Contraste por parejas para Kruskal-Wallis en Tur con CRA20. Fuente: elaboración propia

Contraste	Sig.	Diferencia	+/- Límites
Crecimiento - Decrec Débil		-20,2449	37,4303
Crecimiento - Decrec Moderado		2,71733	34,9676
Crecimiento - Decrec Fuerte	*	40,334	37,4303
Decrec Débil - Decrec Moderado		22,9623	30,9845
Decrec Débil - Decrec Fuerte	*	60,5789	33,7392
Decrec Moderado - Decrec Fuerte	*	37,6167	30,9845

* indica una diferencia significativa.

Tabla 79: Prueba de Kruskal-Wallis para InfrS con CRA20. Fuente: elaboración propia

Clasif (4) CRA20	Tamaño Muestra	Rango Promedio
Crecimiento	39	119,282
Decrec Débil	57	128,368
Decrec Moderado	83	122,241
Decrec Fuerte	57	102,649

Valor-P = 0,118091

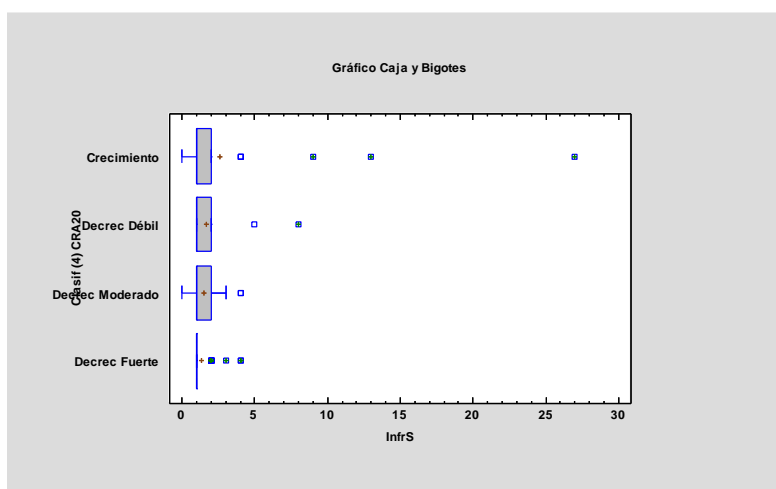


Ilustración 40: Gráfico de Caja y Bigotes para Kruskal-Wallis en InfrS con CRA20. Fuente: elaboración propia

Tabla 80: Contraste por parejas para Kruskal-Wallis en InfrS con CRA20. Fuente: elaboración propia

Contraste	Sig.	Diferencia	+/- Límites
Crecimiento - Decrec Débil		-9,08637	37,4303
Crecimiento - Decrec Moderado		-2,95891	34,9676
Crecimiento - Decrec Fuerte		16,6329	37,4303
Decrec Débil - Decrec Moderado		6,12746	30,9845
Decrec Débil - Decrec Fuerte		25,7193	33,7392
Decrec Moderado - Decrec Fuerte		19,5918	30,9845

* indica una diferencia significativa.

Tabla 81: Prueba de Kruskal-Wallis para DisH con CRA20. Fuente: elaboración propia

Clasif (4) CRA20	Tamaño Muestra	Rango Promedio
Crecimiento	39	109,128
Decrec Débil	57	99,1491
Decrec Moderado	83	128,452
Decrec Fuerte	57	129,772

Valor-P = 0,0345643

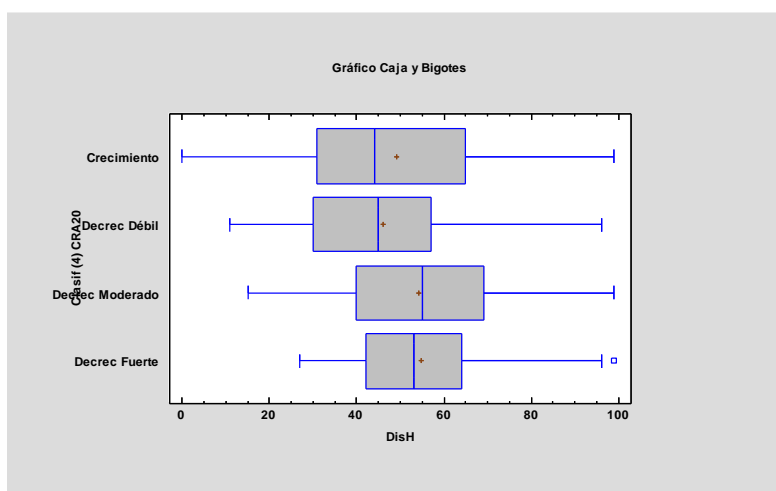


Ilustración 41: Gráfico de Caja y Bigotes para Kruskal-Wallis en DisH con CRA20. Fuente: elaboración propia

Tabla 82: Contraste por parejas para Kruskal-Wallis en DisH con CRA20. Fuente: elaboración propia

Contraste	Sig.	Diferencia	+/- Límites
Crecimiento - Decrec Débil		9,97908	37,4303
Crecimiento - Decrec Moderado		-19,3236	34,9676
Crecimiento - Decrec Fuerte		-20,6437	37,4303
Decrec Débil - Decrec Moderado		-29,3027	30,9845
Decrec Débil - Decrec Fuerte		-30,6228	33,7392
Decrec Moderado - Decrec Fuerte		-1,32012	30,9845

* indica una diferencia significativa.

Tabla 83: Prueba de Kruskal-Wallis para Ed con CRA20. Fuente: elaboración propia

Clasif (4) CRA20	Tamaño Muestra	Rango Promedio
Crecimiento	39	138,0
Decrec Débil	57	134,807
Decrec Moderado	83	113,488
Decrec Fuerte	57	96,1491

Valor-P = 0,0000173584

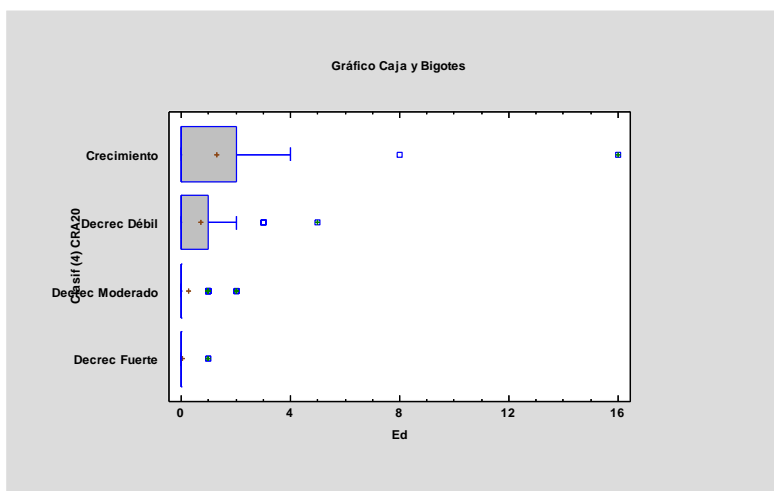


Ilustración 42: Gráfico de Caja y Bigotes para Kruskal-Wallis en Ed con CRA20. Fuente: elaboración propia

Tabla 84: Contraste por parejas para Kruskal-Wallis en Ed con CRA20. Fuente: elaboración propia

Contraste	Sig.	Diferencia	+/- Límites
Crecimiento - Decrec Débil		3,19298	37,4303
Crecimiento - Decrec Moderado		24,512	34,9676
Crecimiento - Decrec Fuerte	*	41,8509	37,4303
Decrec Débil - Decrec Moderado		21,3191	30,9845
Decrec Débil - Decrec Fuerte	*	38,6579	33,7392
Decrec Moderado - Decrec Fuerte		17,3388	30,9845

* indica una diferencia significativa.

Tabla 85: Prueba de Kruskal-Wallis para TransV con CRA20. Fuente: elaboración propia

Clasif (4) CRA20	Tamaño Muestra	Rango Promedio
Crecimiento	39	118,551
Decrec Débil	57	134,325
Decrec Moderado	83	129,235
Decrec Fuerte	57	87,0088

Valor-P = 0,00036184

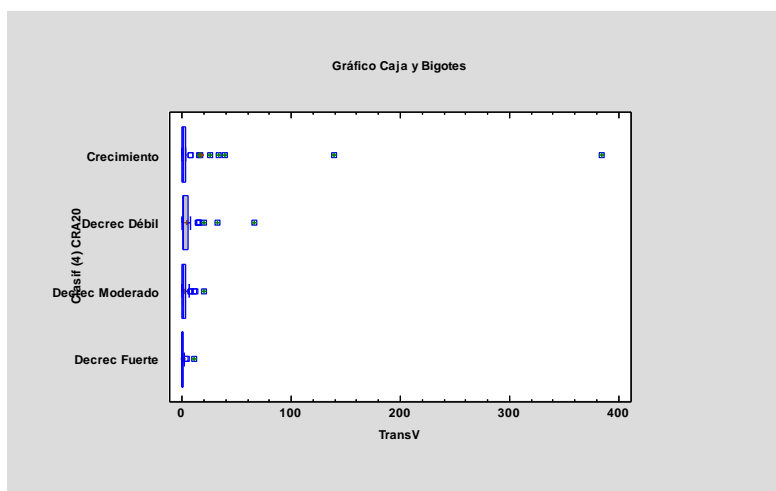


Ilustración 43: Gráfico de Caja y Bigotes para Kruskal-Wallis en TransV con CRA20. Fuente: elaboración propia

Tabla 86: Contraste por parejas para Kruskal-Wallis en TransV con CRA20. Fuente: elaboración propia

Contraste	Sig.	Diferencia	+/- Límites
Crecimiento - Decrec Débil		-15,7733	37,4303
Crecimiento - Decrec Moderado		-10,6837	34,9676
Crecimiento - Decrec Fuerte		31,5425	37,4303
Decrec Débil - Decrec Moderado		5,08962	30,9845
Decrec Débil - Decrec Fuerte	*	47,3158	33,7392
Decrec Moderado - Decrec Fuerte	*	42,2262	30,9845

* indica una diferencia significativa.

Tabla 87: Prueba de Kruskal-Wallis para VV con CRA20. Fuente: elaboración propia

Clasif (4) CRA20	Tamaño Muestra	Rango Promedio
Crecimiento	39	121,731
Decrec Débil	57	118,439
Decrec Moderado	83	123,301
Decrec Fuerte	57	109,36

Valor-P = 0,677748

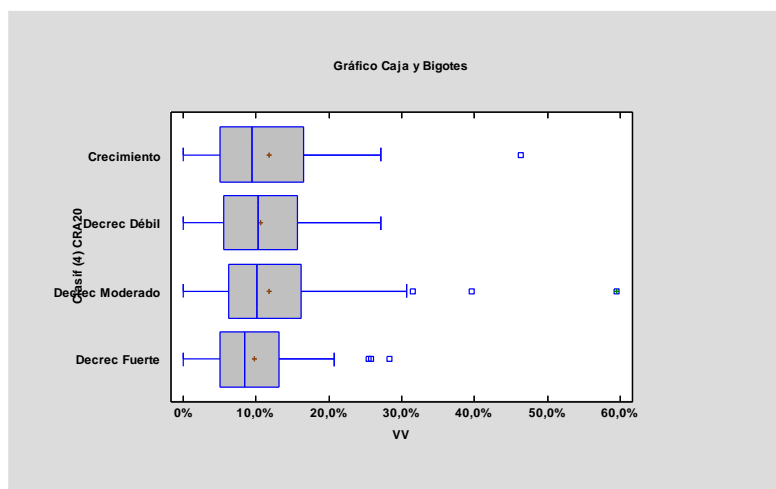


Ilustración 44: Gráfico de Caja y Bigotes para Kruskal-Wallis en VV con CRA20. Fuente: elaboración propia

Tabla 88: Contraste por parejas para Kruskal-Wallis en VV con CRA20. Fuente: elaboración propia

Contraste	Sig.	Diferencia	+/- Límites
Crecimiento - Decrec Débil		3,29217	37,4303
Crecimiento - Decrec Moderado		-1,57044	34,9676
Crecimiento - Decrec Fuerte		12,3711	37,4303
Decrec Débil - Decrec Moderado		-4,86261	30,9845
Decrec Débil - Decrec Fuerte		9,07895	33,7392
Decrec Moderado - Decrec Fuerte		13,9416	30,9845

* indica una diferencia significativa.

Tabla 89: Prueba de Kruskal-Wallis para EstV con CRA20. Fuente: elaboración propia

Clasif (4) CRA20	Tamaño Muestra	Rango Promedio
Crecimiento	39	120,167
Decrec Débil	57	129,614
Decrec Moderado	83	112,114
Decrec Fuerte	57	115,544

Valor-P = 0,499843

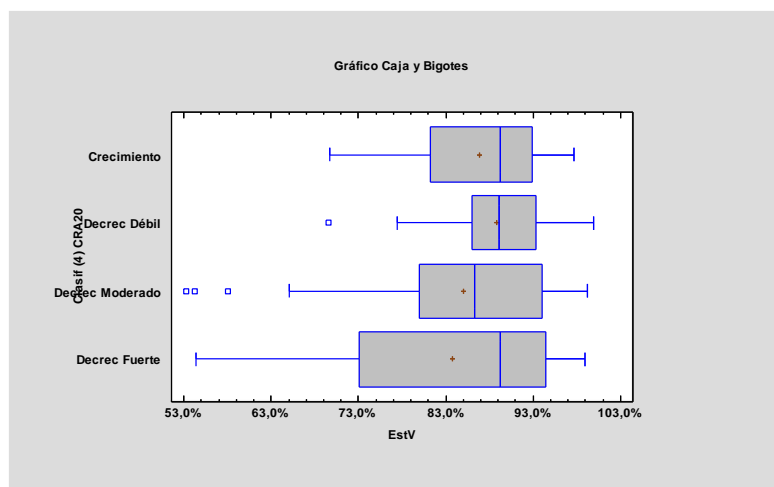


Ilustración 45: Gráfico de Caja y Bigotes para Kruskal-Wallis en EstV con CRA20. Fuente: elaboración propia

Tabla 90: Contraste por parejas para Kruskal-Wallis en EstV con CRA20. Fuente: elaboración propia

Contraste	Sig.	Diferencia	+/- Límites
Crecimiento - Decrec Débil		-9,44737	37,4303
Crecimiento - Decrec Moderado		8,05221	34,9676
Crecimiento - Decrec Fuerte		4,62281	37,4303
Decrec Débil - Decrec Moderado		17,4996	30,9845
Decrec Débil - Decrec Fuerte		14,0702	33,7392
Decrec Moderado - Decrec Fuerte		-3,4294	30,9845

* indica una diferencia significativa.