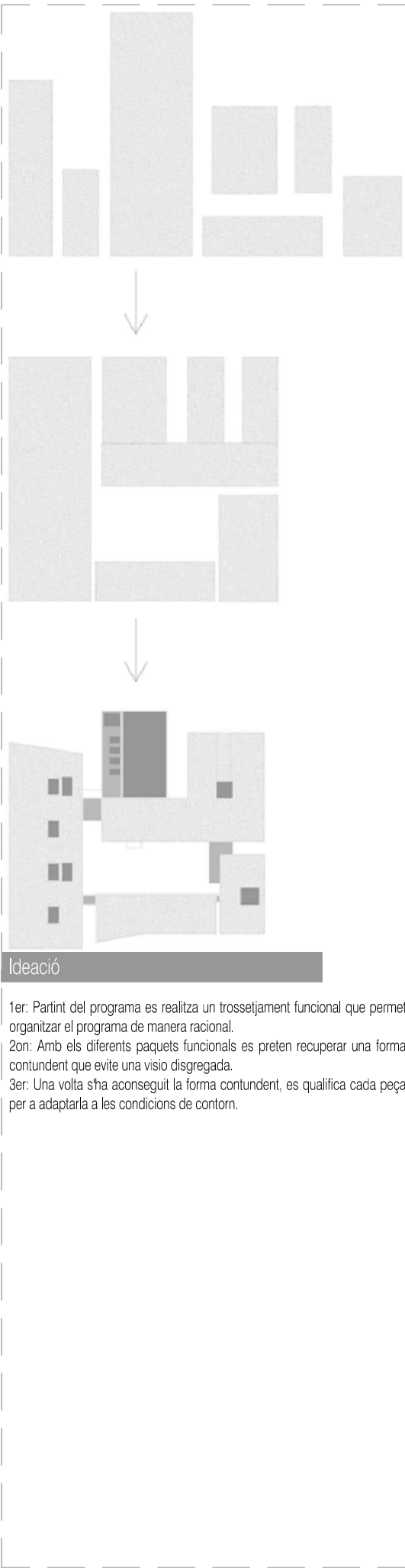


Vista desde l'accés sud



Vista accedint per baix de la peça de professors



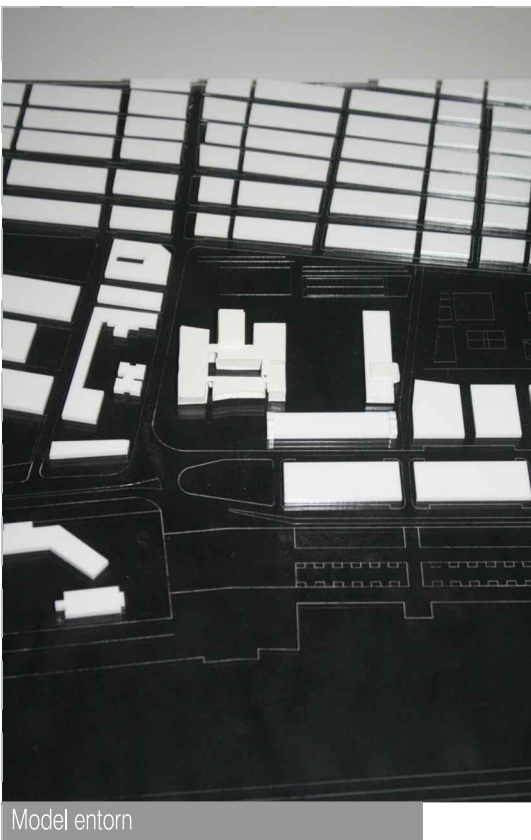
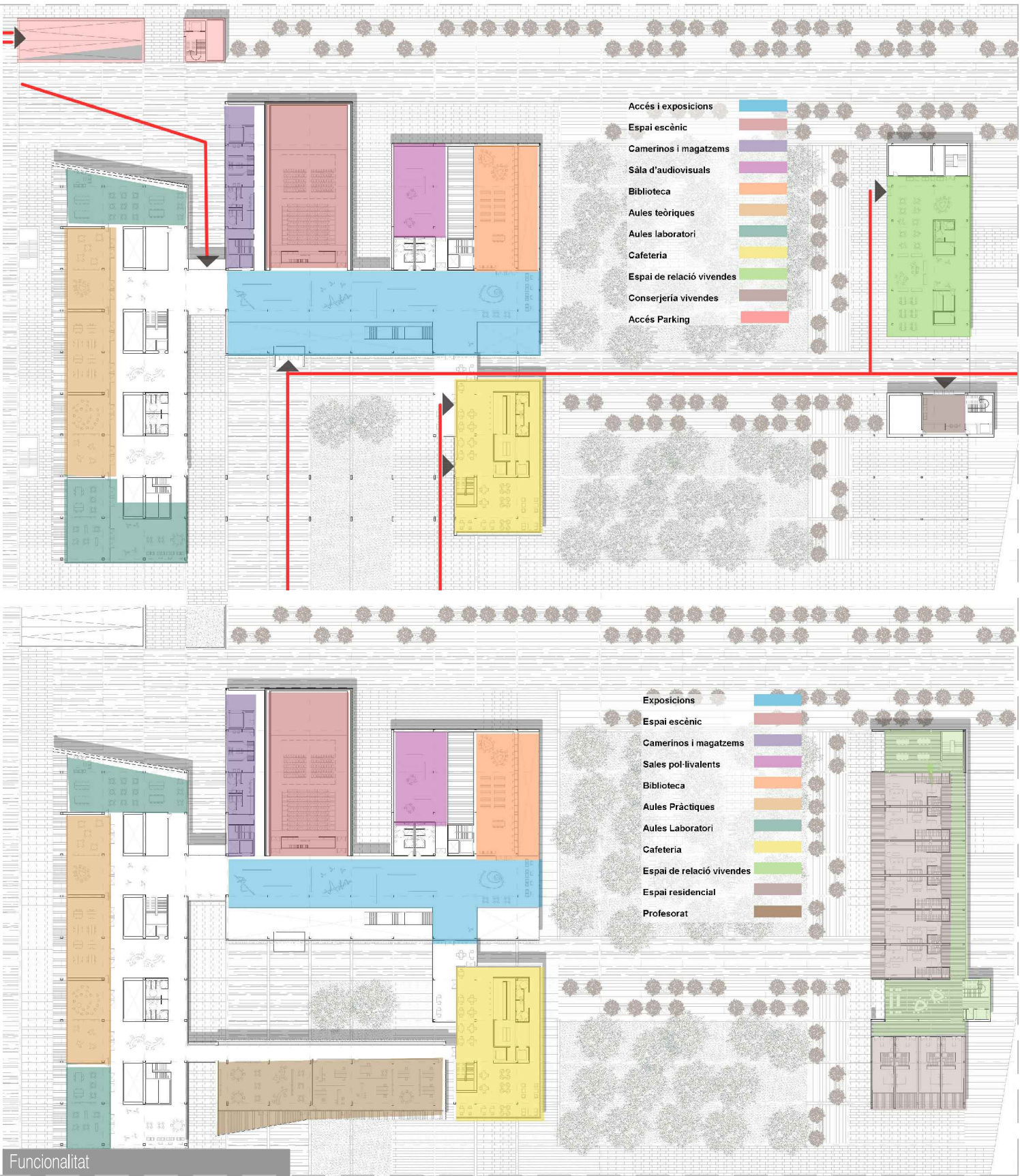
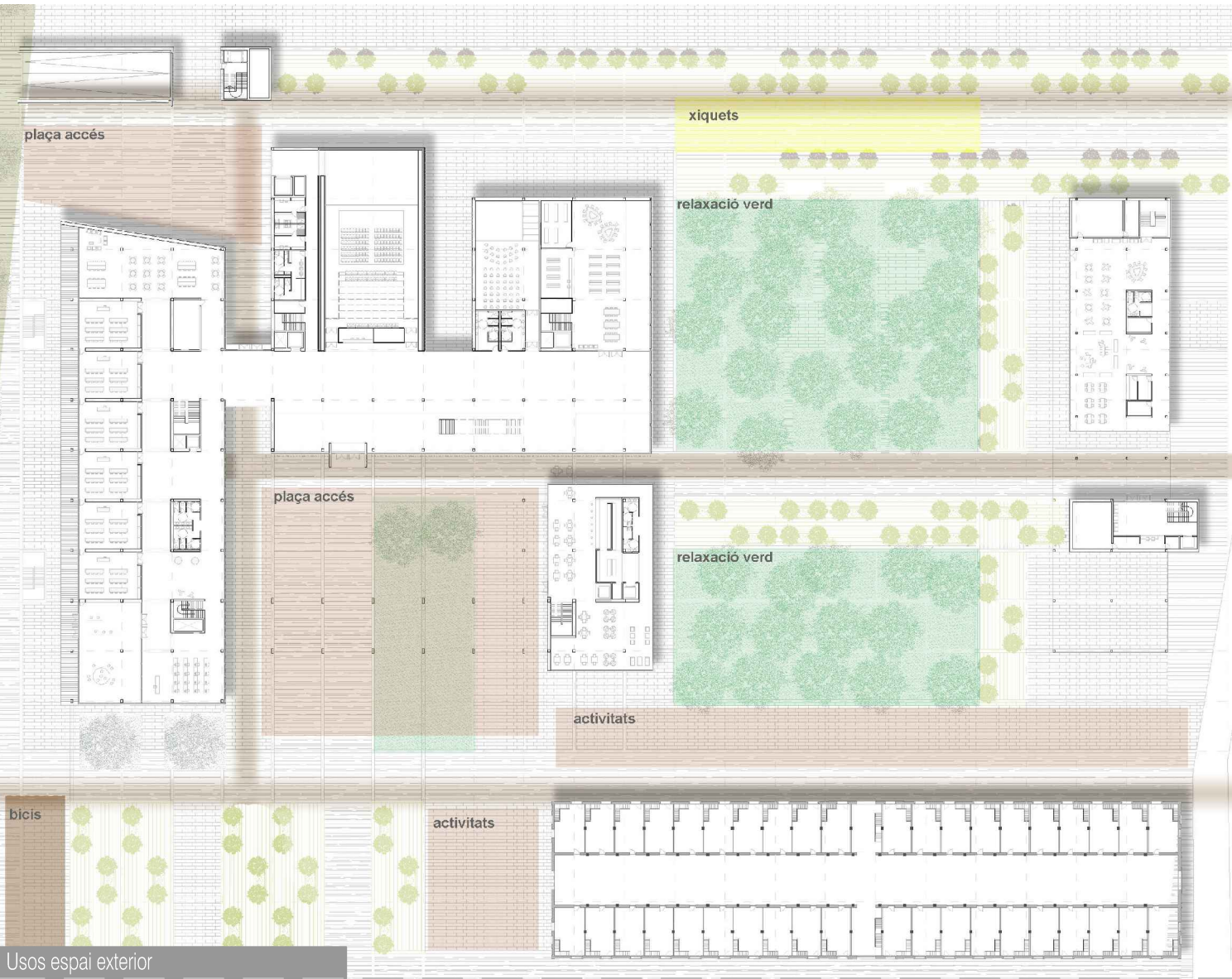
Es preten oferir un producte intel·lectual acabat, creïble i d'interès, que planteja uns objectius ambiciosos però raonables i aterables i que ofereixi una besant didàctica.

Projectar un edifici docent i cultural en el segle XXI és tot un repte. Amb les noves tecnologies de la informació es detecta una "desmaterialització" dels espais docents i culturals. Es fan necessaris espais més abstractes i d'ús més flexible, espais que puguin ser utilitzats més enllà de l'ús que la ment de l'arquitecte puga ambiar a pensar.

Este abstractió recordeu del programa s'utilitza com a referent estètic i compositiu. Abstracció, transparència, espais que s'aprecien desde el moviment, recorreguts... D'altra banda, les diferents condicions de context, (tant les geomètriques, com les històriques i climàtiques) han sigut fonamentals en el procés de presa de decisions. Al tractarse d'un projecte amb un programa extens i variat, per fer-ho més abordable, s'ha optat per una separació en peces funcionals a dos nivells:

1er nivell: separació entre edifici de universitat popular i edifici de vivendes.

2on nivell: separació entre peces funcionals que configuren els espais programàtics necessaris de cada edifici. La possible segregació e incoherència s'ha evitat mitjançant recursos com la homogeneïtat de sol·lucions (estructura, acabats) i el tractament del pla del sol (el verd, recorreguts...)



La implantació de l'edifici i la seua projectació ha sigut un procés iteratiu. L'edifici anava canviant de forma segons la seua ubicació. Localitzar el projecte en el lloc idoni és potser la decisió més difícil de les que el projectista té en l'origen del procés de creació. En el cas que ens ocupa, l'emplaçament es tria fonamentalment sobre la base de la qüestió de la "resolució" en la trama urbanitzada i l'aprofitament de l'agradable vista que ofereix l'emplaçament.

Shan tinguem en compte, la proximitat al mar, els edificis històrics, l'eix verd, les línies de transport públic (tranvia, autobus i València). A més, la intervenció té en compte l'edificació propera, i s'adapta a ella respectant els carrers, accessos i altures.

Però sens dubte el condicionant més important a l'hora d'ubicar el edifici en la parcel·la ha sigut la Llotja de pescadors i el eix verd a que dona l'Av. l'edifici de la universitat i la passadís de vivendes es disposen de manera respectuosa amb la Llotja. També es de remarcar el pas inferior que repom al eix verd i que produeix un passadís que travessa la peça de les vivendes de nord a sud.

Com a resultat queda un accés a l'edifici ben qualificat i la creació de nombrosos espais controlats per la edificació però no dogmats per aquesta.