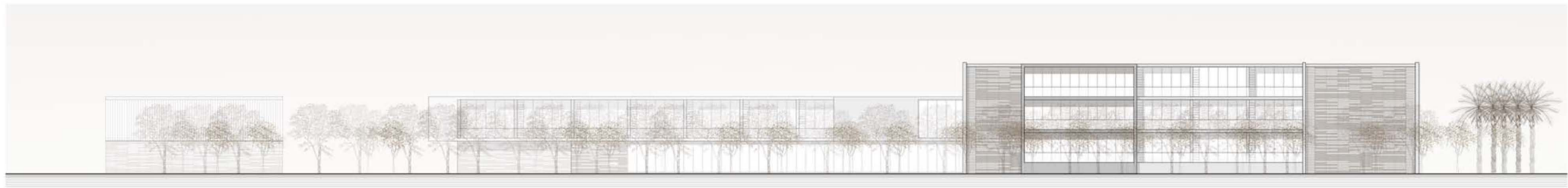
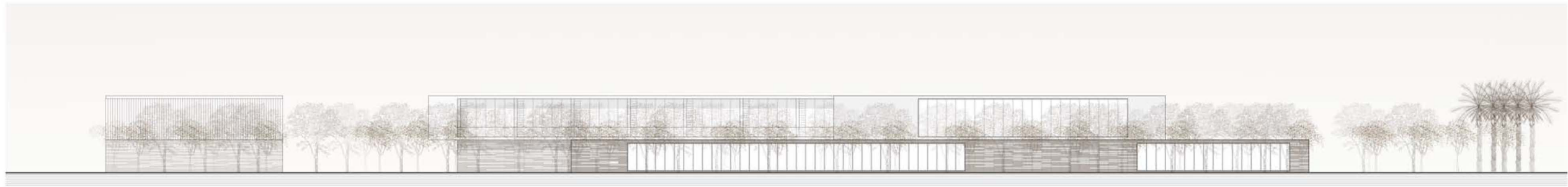




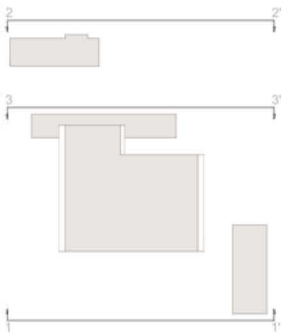
SECCIÓ GENERAL 1-1'



SECCIÓ GENERAL 2-2'

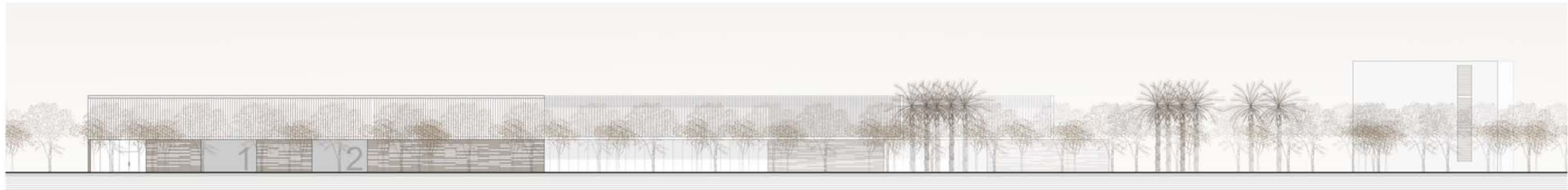


SECCIÓ GENERAL 3-3'





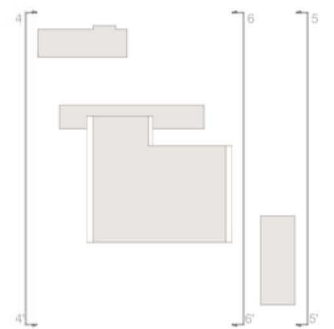
SECCIÓ GENERAL 4-4'



SECCIÓ GENERAL 5-5'

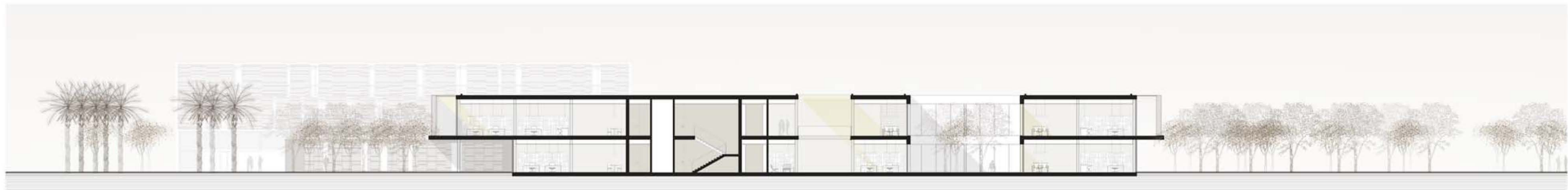


SECCIÓ GENERAL 6-6'





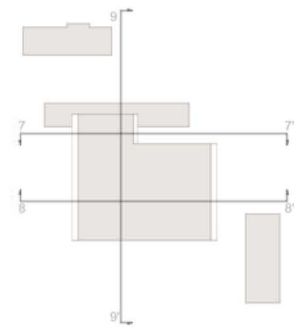
SECCIÓ GENERAL 7-7'



SECCIÓ GENERAL 8-8'

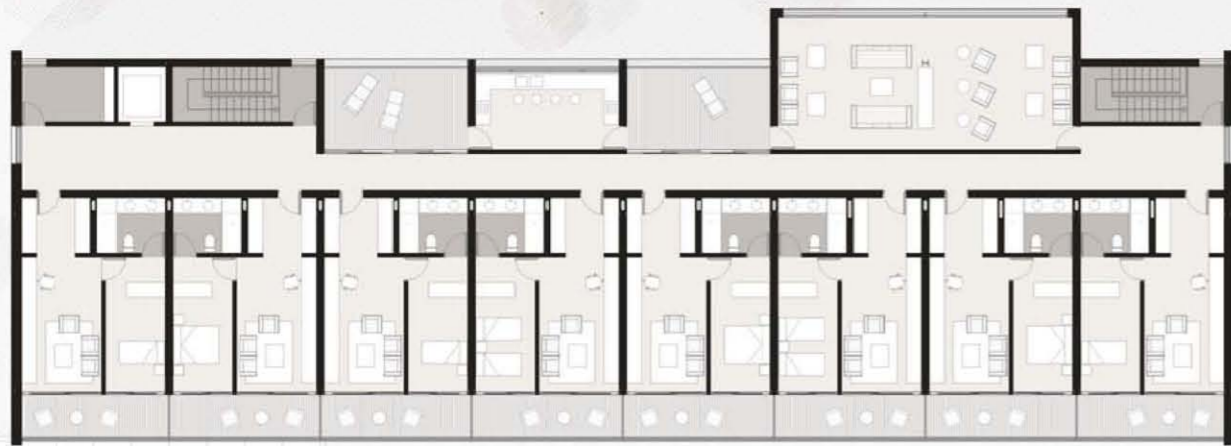


SECCIÓ GENERAL 9-9'









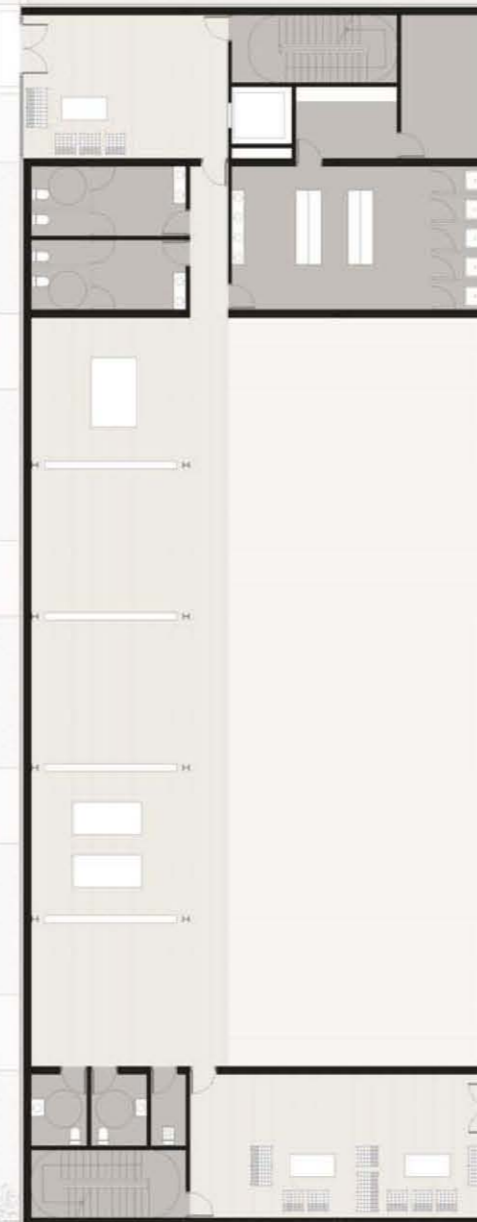
Vivendes - planta segona



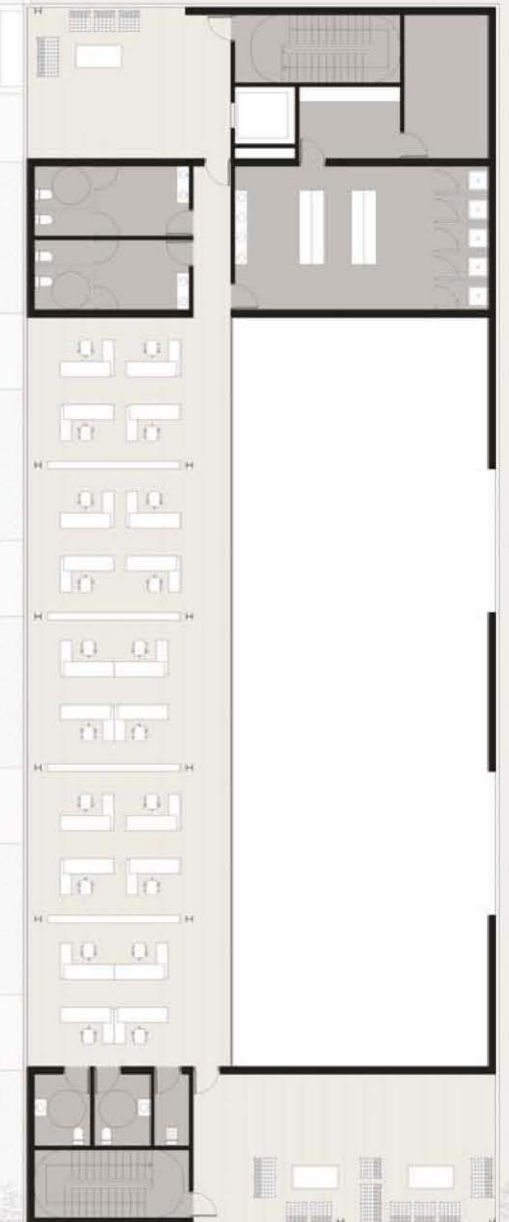
Vivendes - planta primera



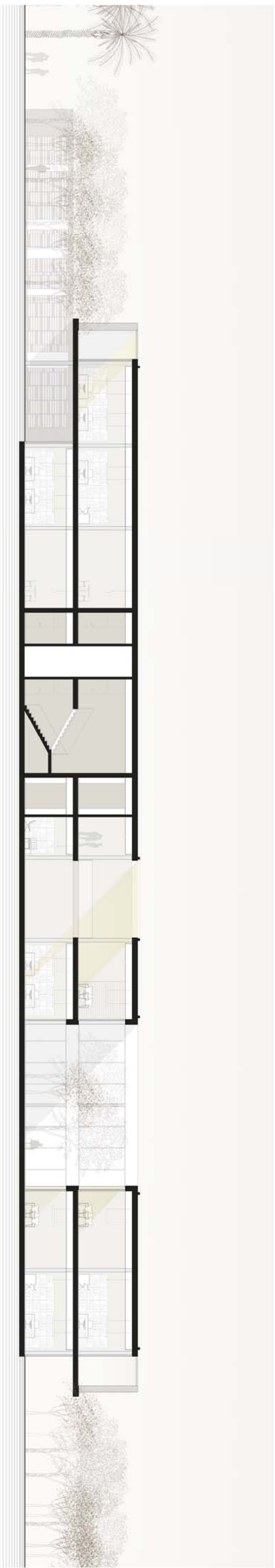
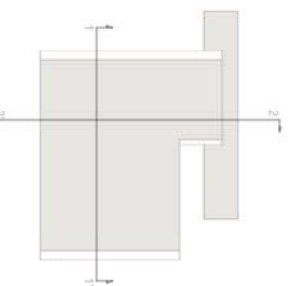
Vivendes - planta baixa



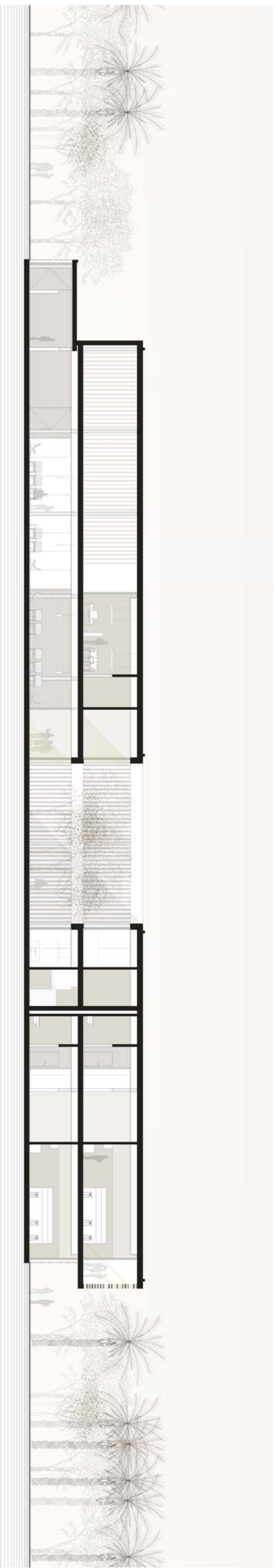
Hangars - planta baixa



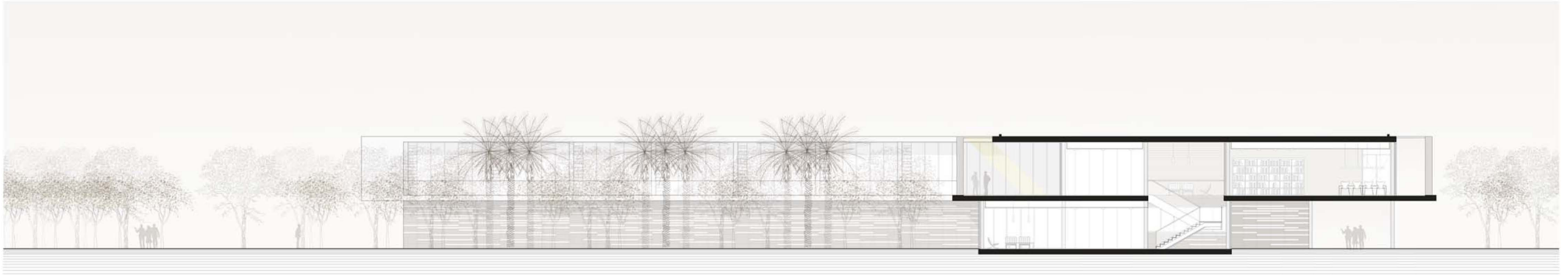
Hangars - planta primera



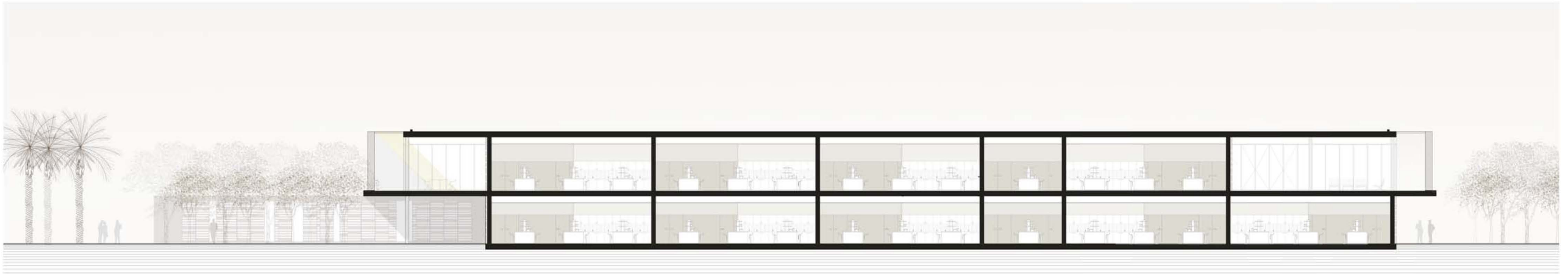
SECCIÓ 1-1'



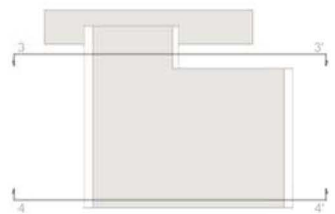
SECCIÓ 2-2'

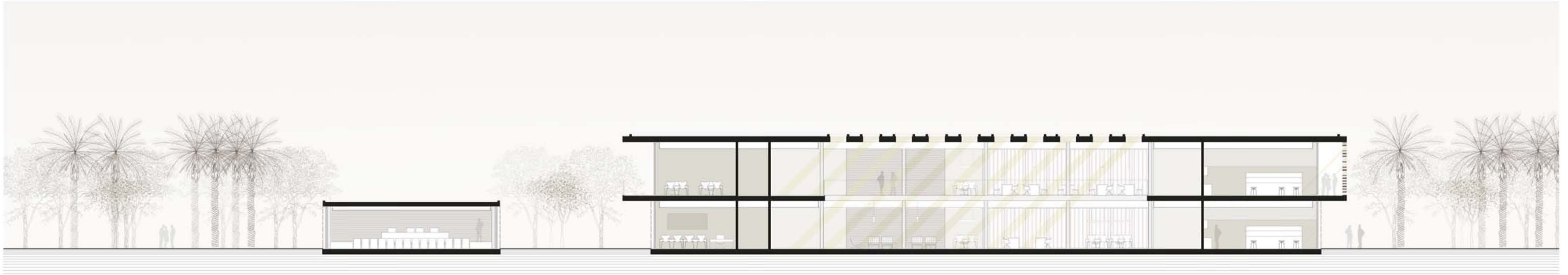


SECCIÓ 3-3'

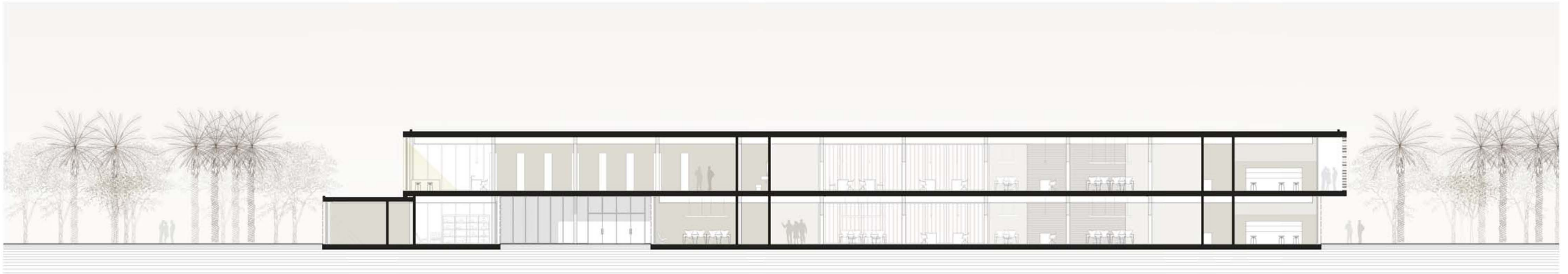


SECCIÓ 4-4'

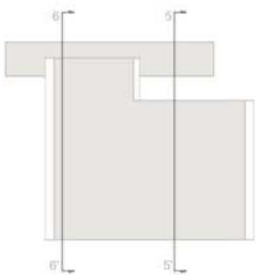




SECCIÓ 5-5'

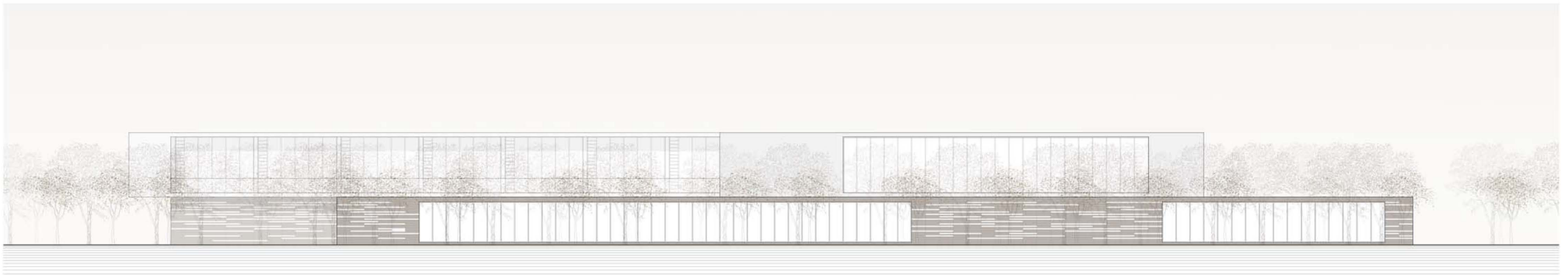


SECCIÓ 6-6'

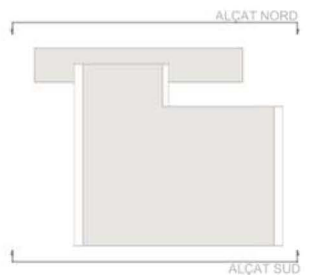




ALÇAT SUD



ALÇAT NORD

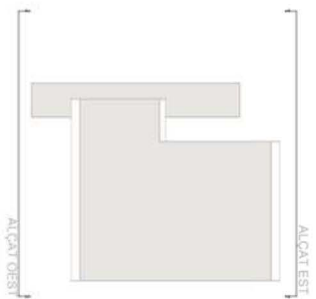




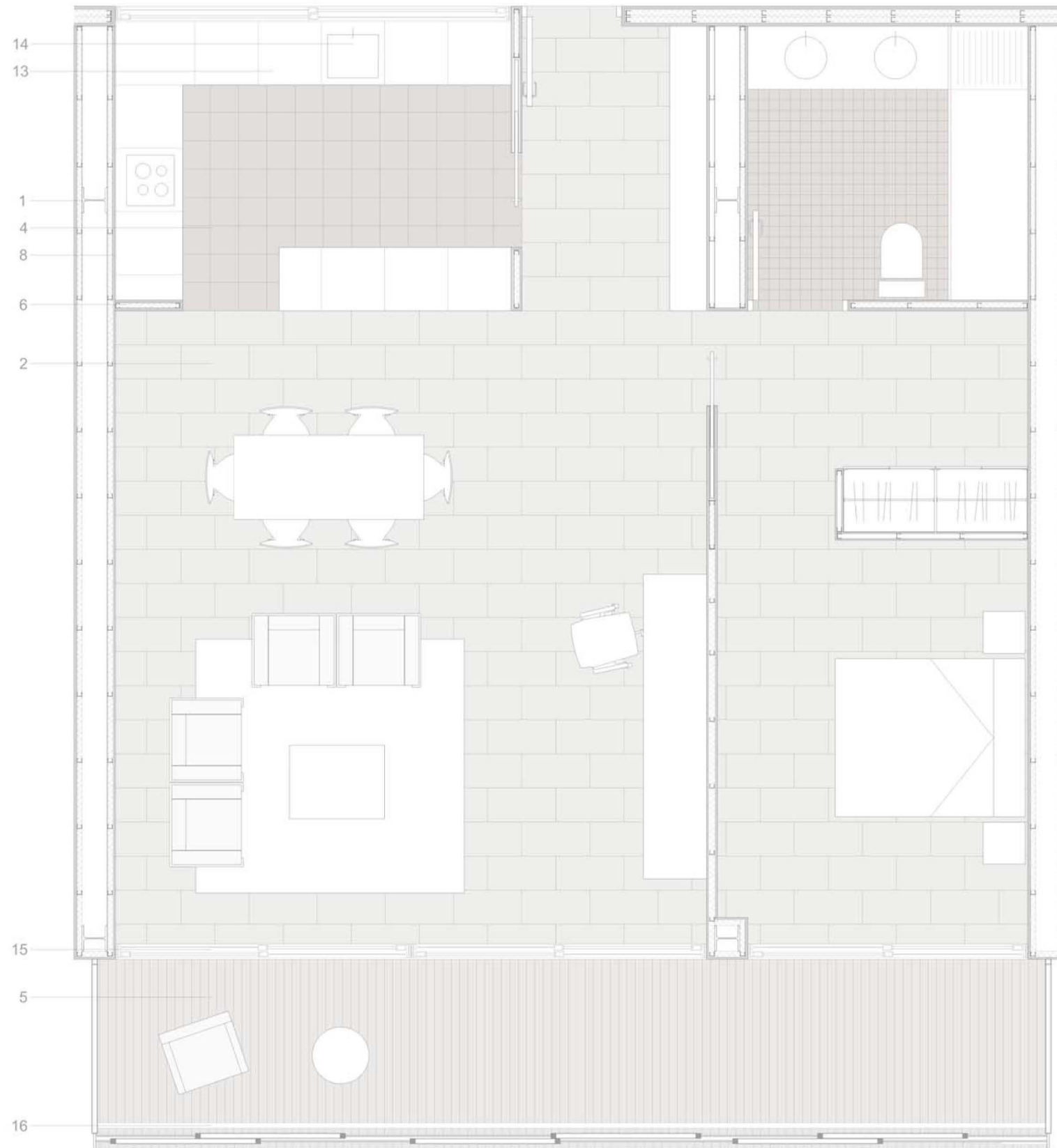
ALÇAT OEST



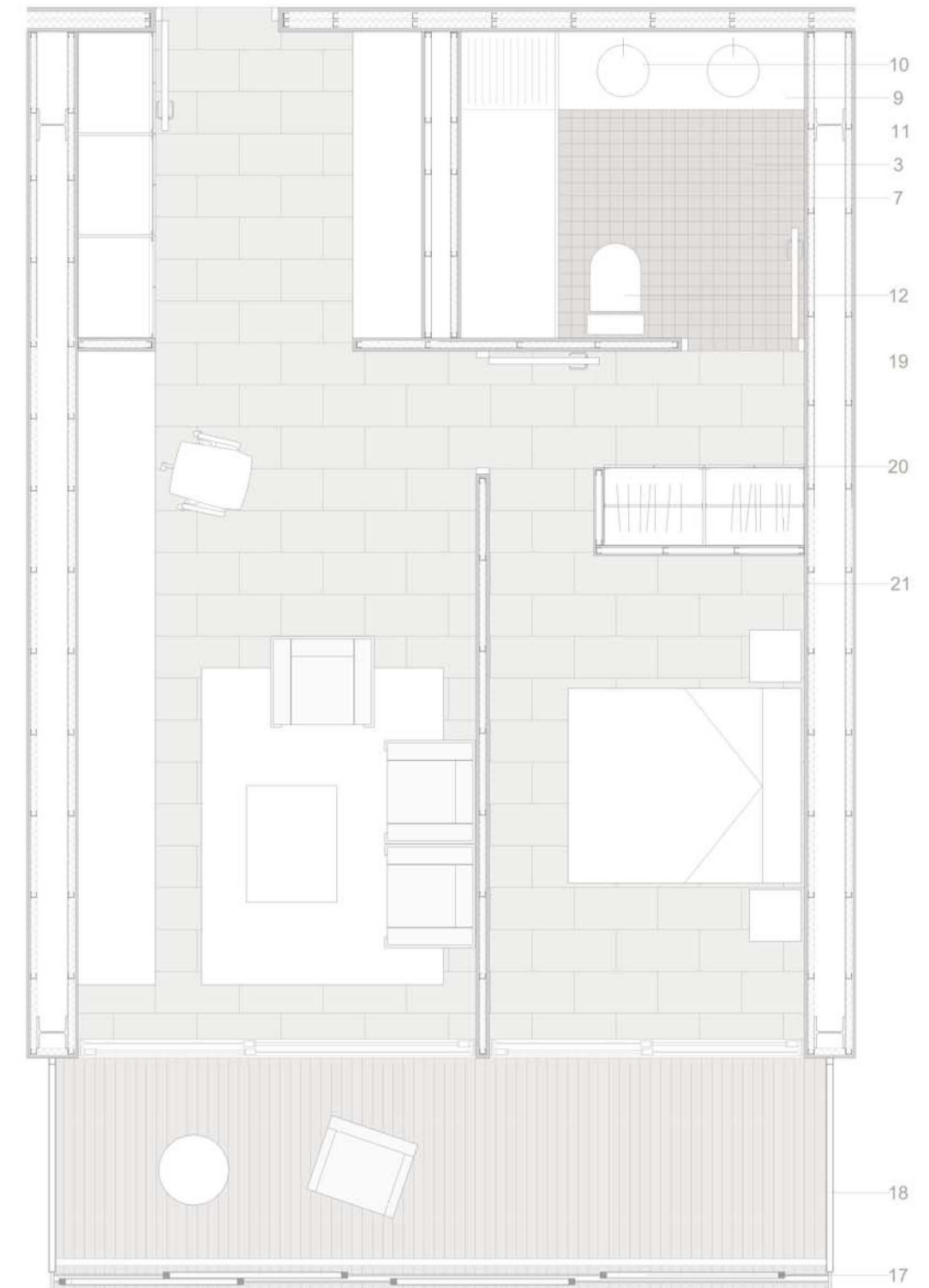
ALÇAT EST



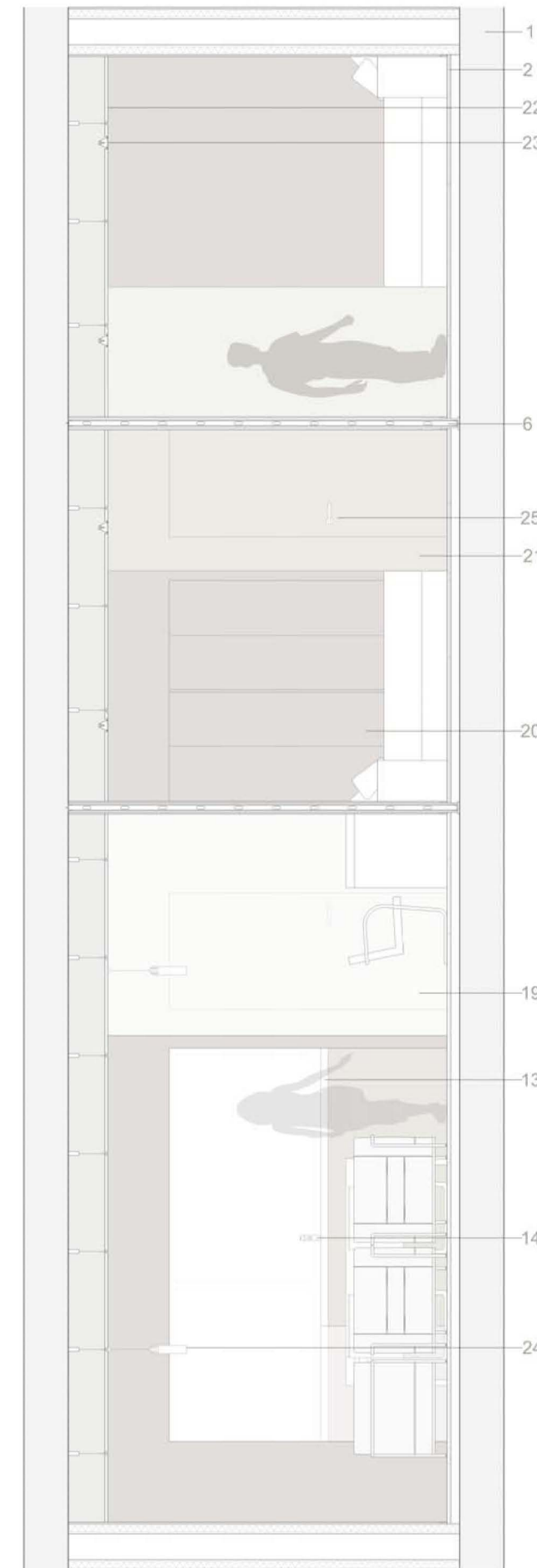
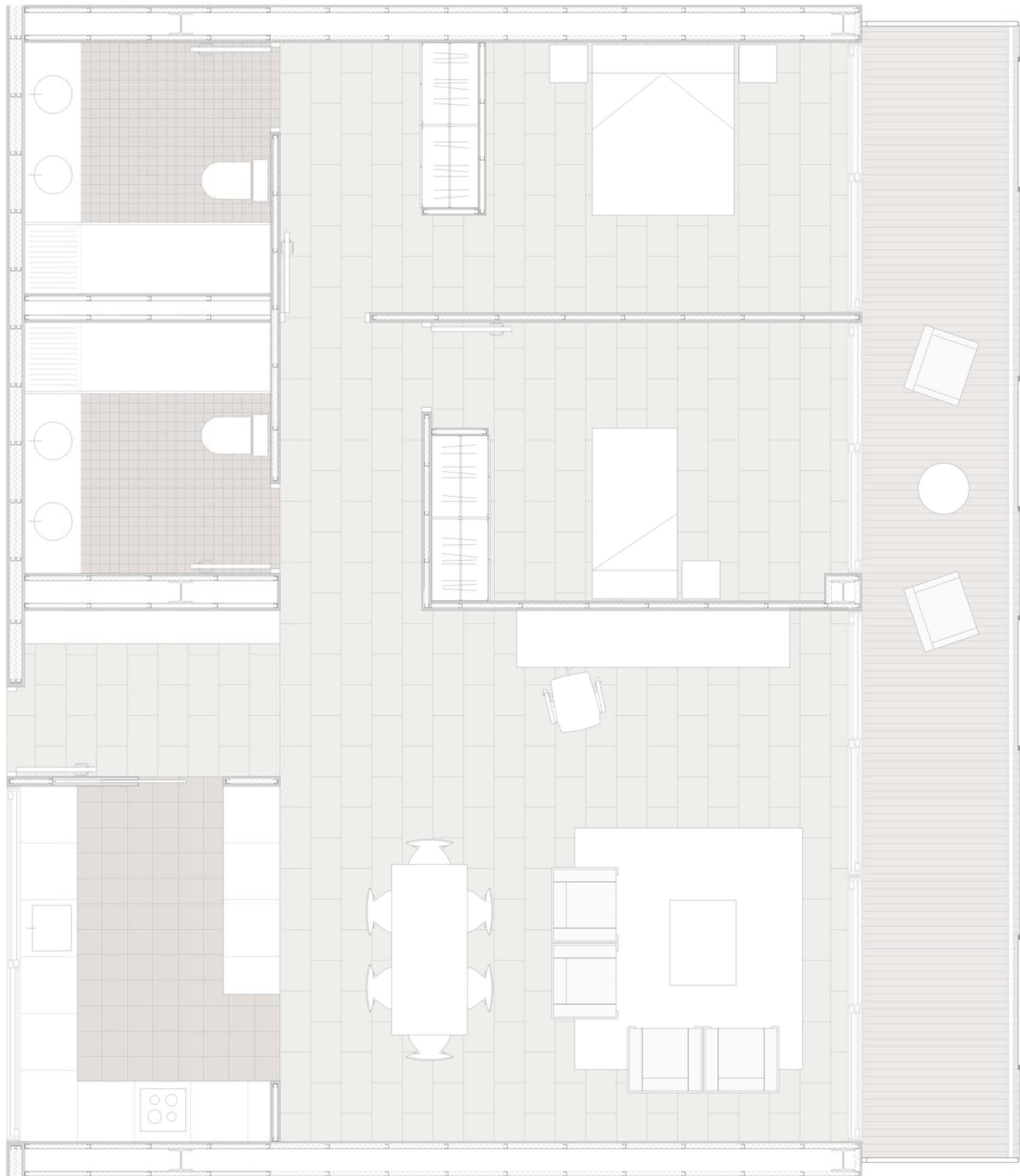
TIPOLOGIA DE VIVENDA 1



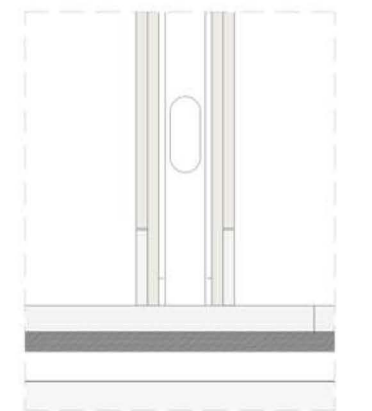
TIPOLOGIA DE VIVENDA 2

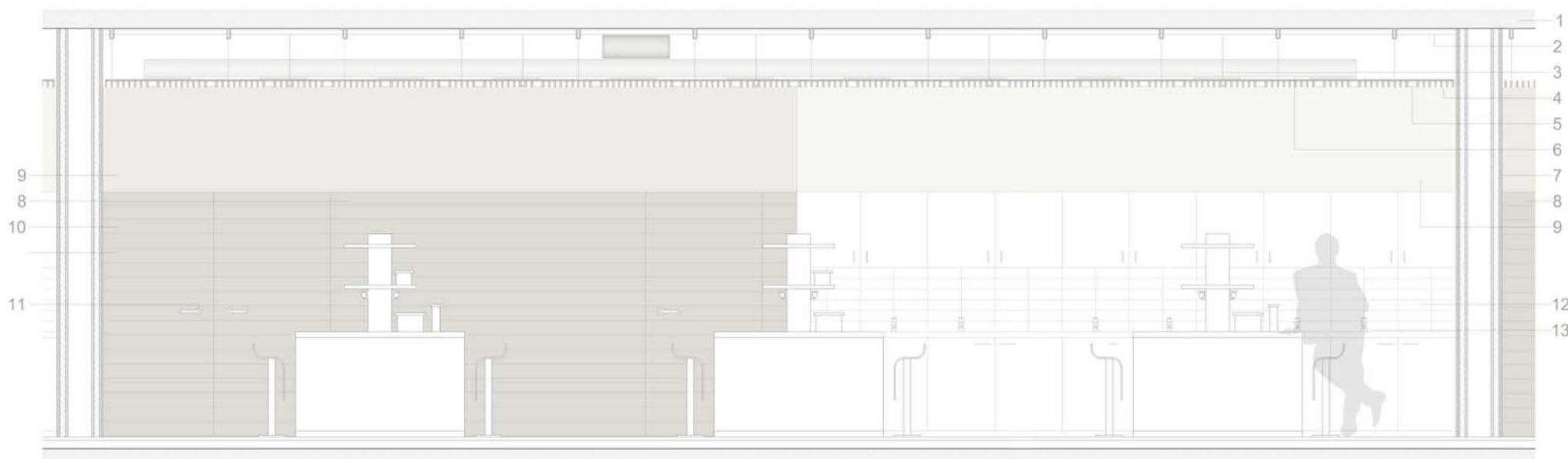


1. Estructura mixta formada per forjat unidireccional de formigó armat alleugerat amb nervis in situ per salvar llums de 6 i 7 metres amb un canto de 35 cm i pilar HEB-240 embeguts dins l'envars. 2. Paviment de marbre serra elvira de 3 cm de grossària de dimensions 60x30 cm col·locat damunt capa d'arena comú i prés amb morter de ciment. El paviment de marbre serra elvira es col·locarà a totes les estàncies interiors excepte banys i cuina. Rodapeu de 5 cm d'altura enrasat amb panell de cartó algeps. 3. Paviment de pedra Apavisa model stonetech gris format 8x8 cm en banys col·locat damunt capa d'arena comú i prés amb morter de ciment. 4. Paviment ceràmic Apavisa model Evollution White Striato format 30x30 cm en cuines col·locat damunt capa d'arena comú i prés amb morter de ciment. 5. Paviment exterior de llistons de fusta d'iroc damunt rastrells, amb aplicació d'un tractament protector de la fusta. 6. Envars industrialitzats composts per estructura d'acer galvanitzat, amb panell de llana mineral de 5 cm de grossària en el seu interior, amb una conductivitat de 0.034 W/mk, resistència tèrmica 1.45 m²/k/W i reacció al foc A1, doblat per les dues cares amb dos plaques d'algeps laminats. 7. Entaulellat de pedra Apavisa model Stonetech gris format 32x60 cm en banys pres amb morter cola. 8. Alicatats ceràmics Apavisa model White Striato format 30x10 cm en cuina pres amb morter cola. 9. Mobiliari de bany model Essence de Porcelanosa. 10. Griferia de bany serie Imagin N Noke de Porcelanosa. 11. Plat de dutxa Ras i mampara Trey Systempool de Porcelanosa. 12. Sanitaris model NK One de Porcelanosa. 13. Bancada de Corian blanc amb pica integrada sense junta de 5 cm de grossària. 14. Griferia de cuina serie Line de Porcelanosa. 15. Porta balconera de dos fulles corredisses de perfils d'alumini amb vidre tipus climàtic. 16. Barana de vidre pres en la part inferior amb perfil en U d'alumini soldat a perfils tubulars cada metre anclats al forjat i passamans d'alumini. 17. Carpinteria de lames de fusta d'iroc corredisses. 18. Mampara de vidre separadora entre terrasses d'us privatiu de cada vivenda presa en la part inferior amb perfil en U d'alumini soldat a perfils tubulars cada metre anclats al forjat. 19. Carpinteria interior de portes de fusta lacades en blanc. 20. Portes d'armari de fusta lacades en blanc. 21. Pintura interior vinílica en color blanc.

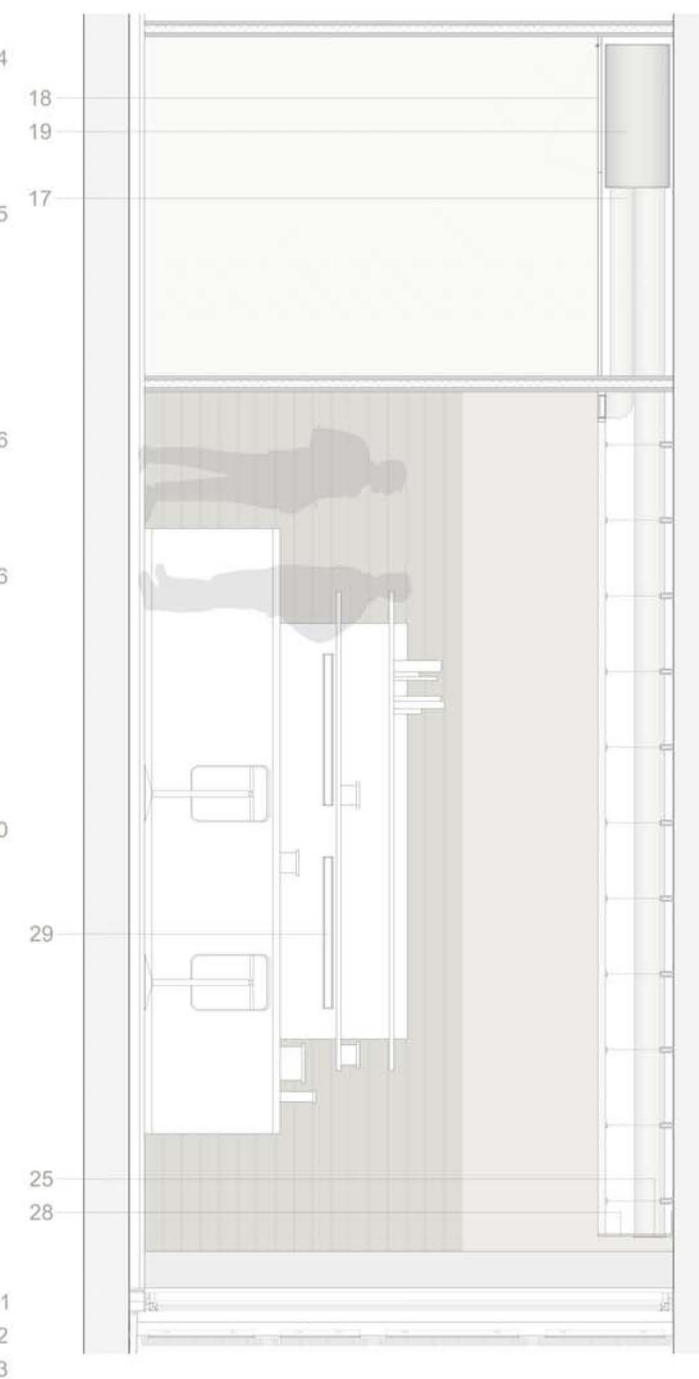
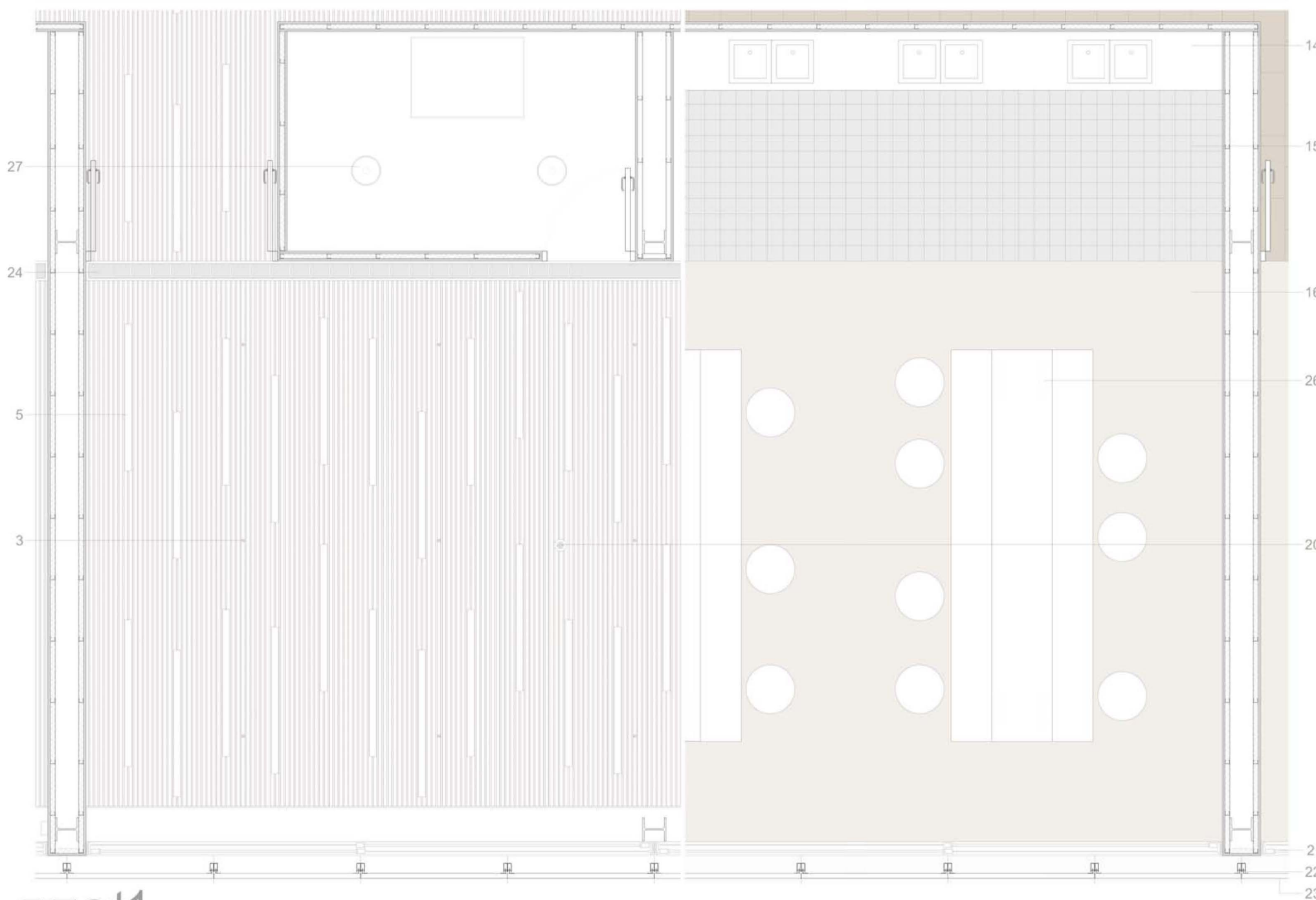


1. Estructura mixta formada per forjat unidireccional de formigó armat alleugerat amb nervis in situ per salvar llums de 6 i 7 metres amb un canto de 35 cm i pilar HEB-240 embeguts dins l'envars. 2. Paviment de marbre serra elvira de 3 cm de grossària de dimensions 60x30 cm col·locat damunt capa d'arena comú i prè amb morter de cement. El paviment de marbre serra elvira es col·locarà a totes les estàncies interiors excepte banys i cuina. Rodapeu de 5 cm d'altura enrasat amb panell de cartó algeps. 6. Envans industrialitzat compost per estructura d'acer galvanitzat, amb panell de llana mineral de 5 cm de grossària en el seu interior, amb una conductivitat de 0.034 W/mk, resistència tèrmica 1.45 m²k/W i reacció al foc A1, doblat per les dues cares amb dos plaques d'algeps laminat. 13. Bancada de Corian blanc amb pica integrada sense junta de 5 cm de grossària. 14. Griferia de cuina serie Line de Porcelanosa. 19. Carpinteria interior de portes de fusta lacades en blanc, d'altura 2.10 m. 20. Portes d'armari de fusta lacades en blanc d'altura 2.10 m. 21. Pintura interior vinilica en color blanc. 22. Fals sostre suspès Knauf de plaques de cartó algeps amb varilles roscades. 23. Downlight marca Erco model Compact HIT amb bombeta d'halogenurs metàlics en color blanc. 24. Il·luminació puntual dels llocs de treball, com zona de menjador i escritori, mitjançant lluminària Flos model Kap Surface suspension, amb cos de la lluminària realitzar amb alumini extruït i lent difusora amb policarbonat opal, color blanc. 25. Maneta Dismon de la col·lecció Bauhaus en acabat níquel mat dissenyada per l'arquitecte Ferdinand Kramer.

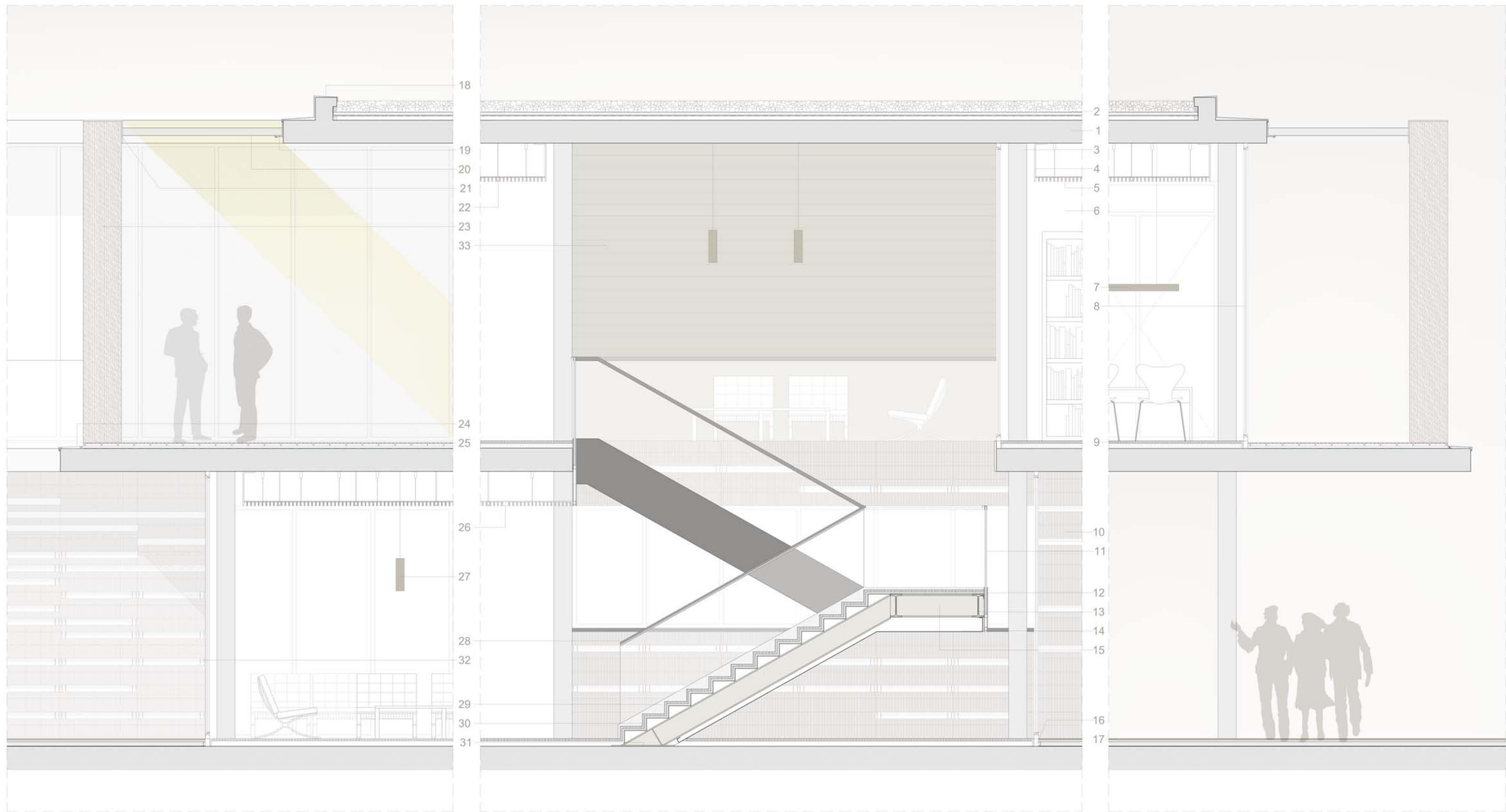




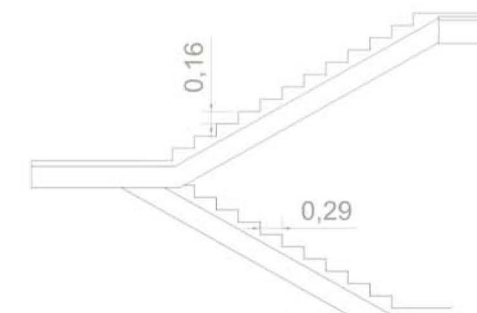
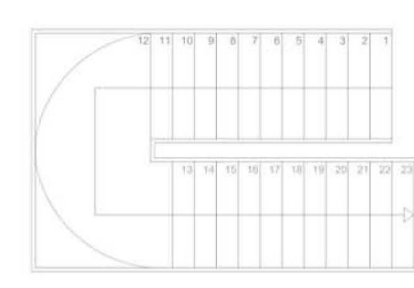
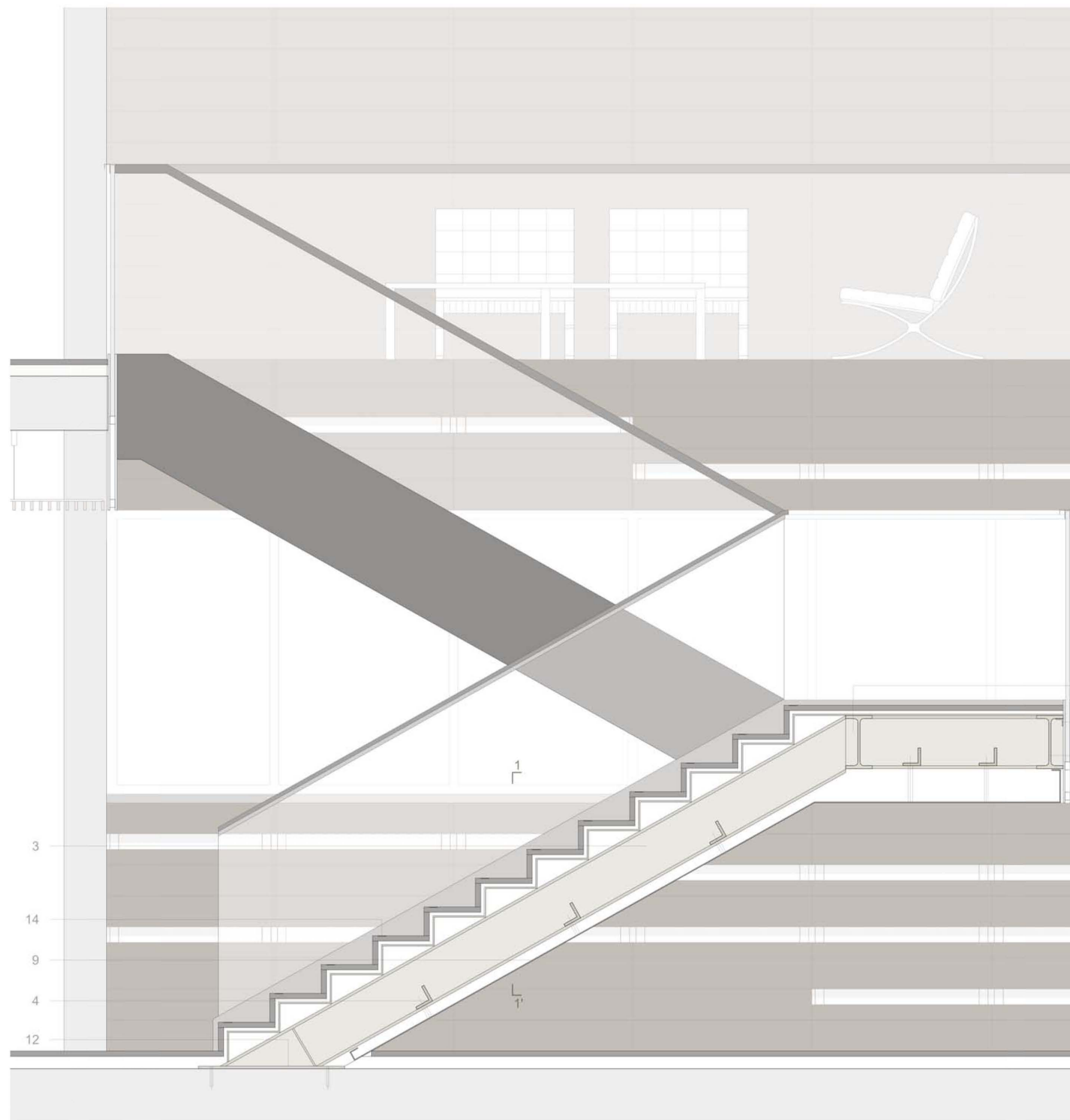
1. Estructura mixta formada per forjat unidireccional de formigó armat alleugerat amb nervis in situ per salvar llums de 6 metres amb un canto de 35 cm i pilar HEB-240. Els pilars metàl·lics quan no estiguen embeguets dins l'envans estaran pintats amb pintura intumescent. 2. Tuberia d'aigua del sistema de ruixadors. 3. Sistema de ruixadors col·locat a l'altura del fals sostre quedant cada ruixador enrasat entre dos llistons de fusta. 4. Fals sostre de llistons de fusta massissa d'iroc model Grid de Hunter Douglass. 5. Lluminaària Troll model Essence. Disposarà de kit d'emergència la lluminaària col·locada damunt la porta per tal de senyalitzar el recorregut d'evacuació. 6. Conducció de climatització Climaver Plus amb complex interior d'alumini. 7. Envans industrialitzat compost per estructura d'acer galvanitzat, amb panell de llana de roca de 5 cm de grossària en el seu interior, amb una conductivitat de 0.034 W/mk, resistència tèrmica 1.45 m²k/w i reacció al foc A1, doblat per les dues cares amb dos plaques d'algeps laminat. 8. Revestiment de llistons de fusta pegats al parament vertical fins una altura de 2.10 m, excepte en la zona de la bancada de neteja i magatzem. 9. Pintura vinílica blanca a magatzem i en la zona de laboratori des d'una altura de 2.10 fins al sostre. 10. Portes que garanteixen una EI 60, revestides de llistons de fusta d'iroc pegats. 11. Maneta Dismon de la col·lecció Bauhaus en acabat níquel mat dissenyada per l'arquitecte Ferdinand Kramer. 12. Entaulellat ceràmic Apavisa model White Striato Formt 30x10 cm en zona de neteja. 13. Griferia serie Kone de Porcelanosa. 14. Bancada de marbre blanc macael. 15. Paviment ceràmic Apavisa model Evollution White, format 15x15 cm.



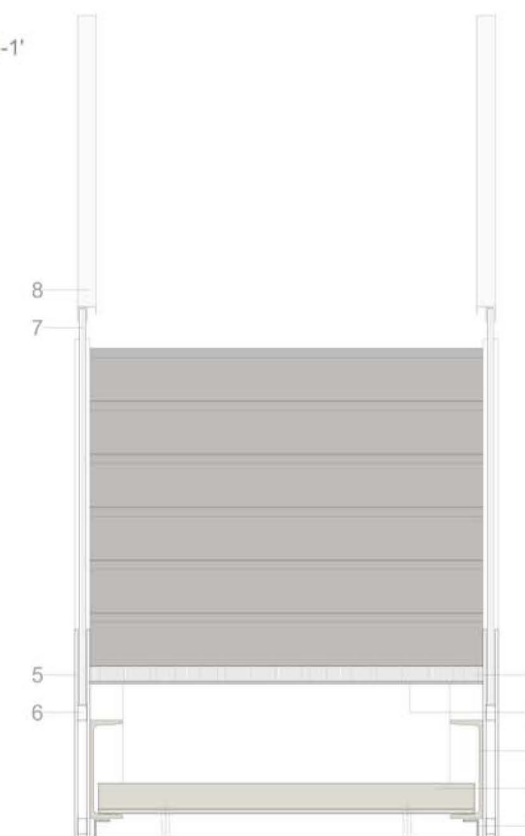
16. Paviment de linòleum Amrstromg resistant front agents químics color gris model Uní Walton Pur instal·lat sobre un suport llis. 17. Fals sostre d'escaiola continu en zona de magatzem i neteja. 18. Registre al fals sostre d'escaiola per al manteniment de la màquina interior de climatització. 19. Unitat interior de climatització de la marca Ciatesa. 20. Detector de fum iònic Siemens. 21. Carpinteria de dos fulles corredisses de perfils d'alumini amb vidre tipo climalit. 22. Perfil d'alumini anoditzat en negre U 90/40/3 mm amb passadors per ancoratge dels llistons de fusta. 23. Llistons de fusta massissa d'iroc de 1.5m de longitud. 24. Reixeta lineal per l'impulsió de l'aire condicionat. 25. Reixeta lineal col·locada a perfil en L de remat de fals sostre per al retorn de l'aire condicionat. 26. Lloc de treball compost per un endoll, una presa de veu, una de dates i un conmutador. 27. Lluminaària Erco Panarc en zona de servici i magatzem. La lluminaària del magatzem situada damunt la porta disposarà de kit d'emergència. 28. Perfil en L de remat de fals sostre de llistons de fusta massissa d'iroc. 29. Lluminaària Secom model Enerfi continua 1 illum.



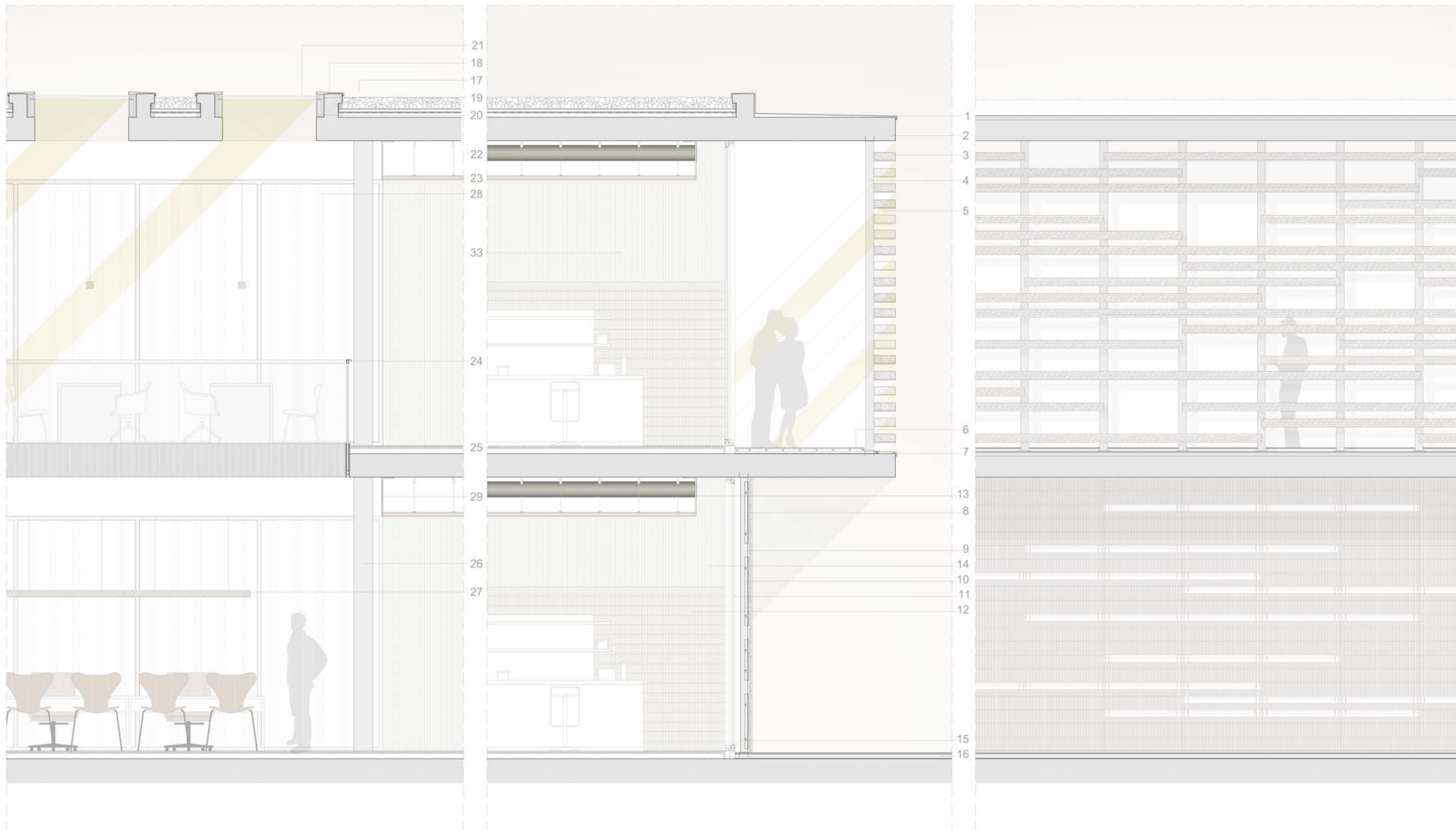
1. Forjat unidireccional de formigó armat alleugerat amb nervis in situ.
2. Coberta plana invertida no transitable: barrera antivapor, formació de pendents amb formigó cel·lular, làmina geotèxtil, làmina impermeabilitzant, aïllament amb polièstirè extruït de 5cm de grossària, capa separadora antipunzonament, grava.
3. Pilar metàl·lic HEB 240.
4. Perfil en L de remat de fals sostre de llistons de fusta massissa d'iroc.
5. Fals sostre de llistons de fusta massissa d'iroc model Grid de Hunter Douglass.
6. Pintura interior vinílica en color blanc.
7. Lluminària Troll model Essence. Disposarà de kit d'emergència la lluminària que tinga que senyalitzar el recorregut d'evacuació.
8. Carpinteria fixa de perfils d'alumini amb vidre templat de 6mm, càmera de 16 mm i altre vidre templat de 6 mm.
9. Paviment de marbre serra elvira de 3 cm de grossària de dimensions 60x30 cm col·locat damunt capa d'arena comú i prè amb morter de ciment. El paviment de marbre serra elvira es col·locarà a totes les estàncies laboratoris, banys i zones reservades per a instal·lacions o almacenatge. Rodapeu de 5 cm d'altura enrasat amb panell de cartó algeps.
10. Llistons de fusta massissa d'iroc.
11. Barana de vidre laminat 10+10 mm.
12. Pletina de acer galvanitzat per ancoratge de barana de vidre, soldada per interior a l'estructura del voladís de l'escala.
13. Perfil metàl·lic IPE 300 per a la formació de meseta en voladís de escala metàl·lica.
14. Planxa d'acer remat inferior de escala cargolada a perfil en L amb separador de PVC e=4 mm.
15. Perfil metàl·lic UPN 280 per formació d'escala.
16. Perfil tubular per a fixació de carpinteria a llosa.
17. Paviment exterior de granit acabado tosquejat per complir grau de rel·lisositat segons SUA.
18. Remat trencaigües de xapa d'alumini anoditzat e=2mm sobre tubulars.
19. Perfil en L d'ancoratge a forjat de tubular metàl·lic amb soldadura de llistó metàl·lica inferior per a formació de trencaigües.
20. Perfil tubular d'unió de lama de fusta amb forjat.
21. Perfil en L que abraça el part superior de la lama de fusta i està soldat a tubular d'unió amb el forjat. Aquesta L va atornillada a la lama.
22. Sistema de ruixadors col·locat a l'altura del fals sostre quedant cada ruixador enrasat entre dos llistons de fusta.
23. Lama de fusta d'iroc ancorada mitjançant placa d'ancoratge inferiorment al forjat de la planta primera y superiorment, mitjançant tubular a forjat de coberta.
24. Remat trencaigües de xapa d'alumini anoditzat e=2mm sobre tubulars.
25. Paviment exterior de llistons de fusta d'iroc damunt rastrells, amb aplicació d'un tractament protector de la fusta.
26. Lluminària Troll model Essence. Disposarà de kit d'emergència la lluminària que tiga que senyalitzar el recorregut d'evacuació.
27. Il·luminació puntual de zones d'espera mitjançant lluminària Secom model Lartub suspension.
28. Perfil metàl·lic per formació de pasamans continu d'escala.
29. Planxa d'acer.
30. Esglaons de paviment de marbre Serra elvira de 3 cm de grossària de dimensions 16.25 cm de contrapetja i 29 cm de petja complint el apartat d'escalas d'us general del CTE DB SUA.
31. Placa d'ancoratja d'arrancada d'escala.
32. Perfil d'alumini anoditzat en negre U 90/40/3 mm per ancoratge de llistons de fusta.
33. Revestiment de llistons de fusta pegats al parament vertical.



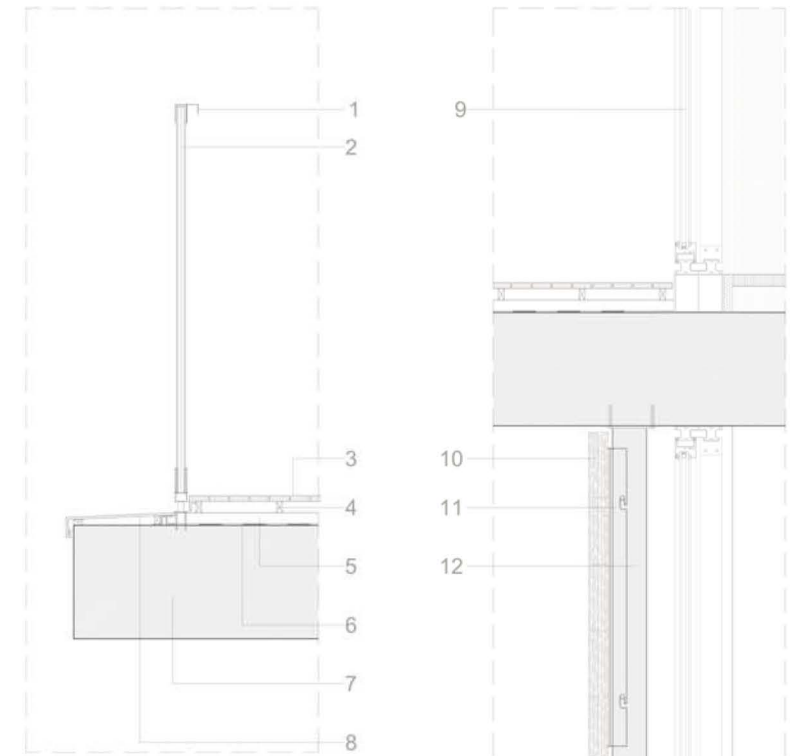
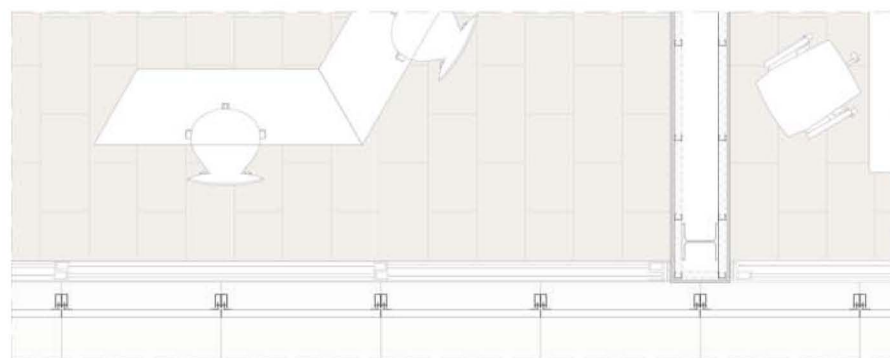
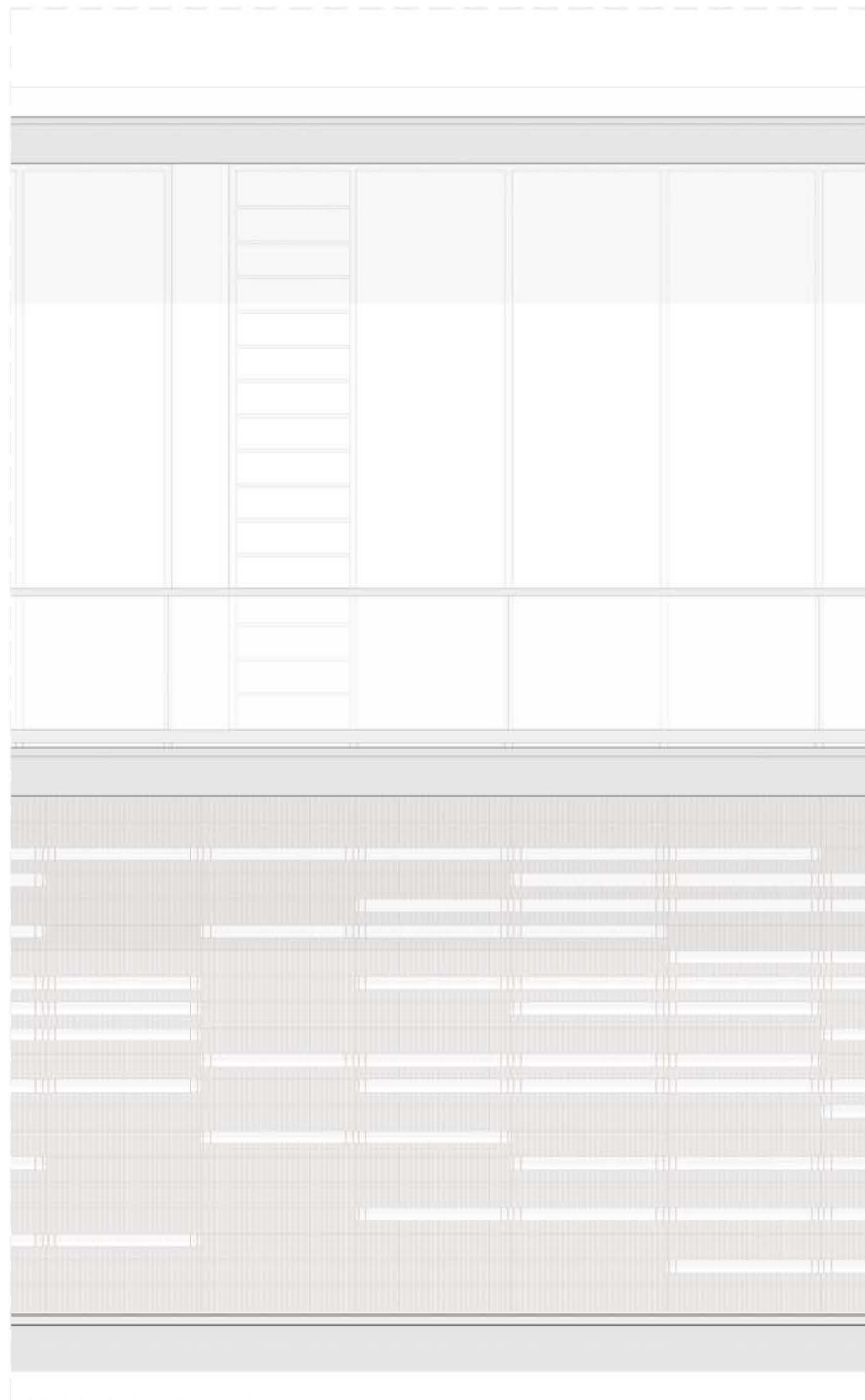
SECCIÓN 1-1'



1. Paviment de marbre Serra Elvira de 3 cm de grossària.
2. Planxa plegada d'acer de 8 mm per a la formació dels escalons de dimensions 16.25 cm de contrapetja i 29 cm de petja complint el apartat d'escaleres d'ús general del CTE DB SUA.
3. Perfil metàl·lic UPN 280 per a la formació de l'estructura de l'escala.
4. Perfil L 100x100 mm
5. Planxa d'acer de 10 mm.
6. Planxa massissa de 3 cm de grossària per ancoratge entre planxes de barana.
7. Vidre laminar de 10+10.
8. Passamans de planxa plegada d'acer inoxidable.
9. Planxa d'acer remat inferior de escala, cargolada a perfil en L amb separador de PVC, de 4 mm de grossària.
10. Perfil metàl·lic IPE 300 per a la formació de meseta en voladís de escala metàl·lica.
11. Planxa de rigidització soldada a l'ànima de l' IPE 300 en la unió amb l'UPN 280.
12. Placa d'ancoratge d'arrancada de la llosa.
13. Perfil L 40x4.
14. Banda de diferenciació linel al borde de l'escaló.



1. Remat trencaigües de xapa d' alumini anoditzat e=2mm sobre tubulars. 2. Forjat unidireccional de formigó armat alleugerat amb nervis in situ. 3. Lama de fusta d'iroc ancorada a perfil en L soldat a perfil metàl·lic tubular ancorat a forjat de primer pis superiorment a coberta. 4. Tubular ancorat a coberta i forjat de primer pis mitjançant placa d'ancoratge per a suport de lames horitzontals de façana sud. 5. Perfil en L soldat a tubular i cargolat a les lames de fusta d'iroc horitzontals. 6. Paviment exterior de llistons de madera d'iroc damunt rastrells, amb aplicació d'un tractament protector de la madera. 7. Remat trencaigües de xapa d' alumini anoditzat e=2mm sobre tubulars. Coberta plana invertida no transitable: barrera antivapor, formació de pendents amb formigó cel·lular, làmina geotèxtil, làmina impermeabilitzant, aïllament amb polièstirè extruït de 5cm de grossària, capa separadora antipunzonament, grava. 8. Perfil en L de remat de fals sostre de llistons de fusta massissa d'iroc. 9. Remat trencaigües de xapa d' alumini anoditzat e=2mm sobre tubulars. 10. Llistons de fusta massissa d'iroc de 1.5m de longitud. 11. Perfil d'alumini anoditzat en negre U 90/40/3 mm amb passadors per ancoratge dels llistons de fusta. 12. Perfil en L que uneix diferents llistons de madera i que compta amb unes obertures per poder ancorar-se als passadors del perfil d'alumini anoditzat en U. 13. Carpinteria de dos fulles corredisses de perfils d'alumini amb vidre tipològic climàtic. 14. Revestiment de llistons de fusta pegats al parament vertical fins una altura de 2.10 m, excepte en la zona de la bancada de neteja i magatzem. 15. Reixeta lineal col·locada a perfil en L de remat de fals sostre per al retorn de l'aire condicionat. 16. Pintura vinílica blanca a magatzem i en la zona de laboratori des d'una altura de 2.10 fins al sostre. 17. Perfil tubular per a fixació de carpinteria a llosa. 18. Coberta plana invertida no transitable: barrera antivapor, formació de pendents amb formigó cel·lular, làmina geotèxtil, làmina impermeabilitzant, aïllament amb polièstirè extruït de 5cm de grossària, capa separadora antipunzonament, grava. 19. Remat trencaigües de xapa d' alumini anoditzat e=2mm sobre tubulars. 20. Perfil en L ancorat a forjat per a creació de lluernari. 21. Perfil en U per a creació de lluernari. 22. Carpinteria d'alumini amb acristallament amb càmera: vidre templat de 10 mm + càmera 16 mm + vidre laminat 20 mm. 23. Conducte de retorn de climatització Cimaver Plus. 24. Fals sostre de llistons de fusta massissa d'iroc model Grid de Hunter Douglass. 25. Barana de vidre laminat 10+10 mm. 26. Paviment de marbre serra elvira de 3 cm de grossària de dimensions 60x30 cm col·locat damunt capa d'arena comú i prés amb morter de ciment. El paviment de marbre serra elvira es col·locarà a totes les estàncies laboratoris, banys i zones reservades per a instal·lacions o almacenatge. Rodapeu de 5 cm d'altura enrasat amb panell de cartó algeps. 27. Pilar metàl·lic HEB 240 amb imprimació de pintura intumescent per a protecció front a incendis. 28. Lluminiària Troll model Essence suspesa sobre el lloc de treball. Disposarà de kit d'emergència la lluminiària que tiga que senyalitzar el recorregut d'evacuació. 29. Lama vertical en pati, situada a les orientacions est i oest, per a protecció de les zones d'oficina oberta. 30. Perfil en L de remat de fals sostre de llistons de fusta massissa d'iroc.



1. Passamans de planxa plegada d'acer inoxidable. 2. Vidre laminar de 10+10. 3. Paviment exterior de llistons de fusta d'iroc damunt rastrells, amb aplicació d'un tractament protector de la fusta. 4. Rastrells. 5. Formigó lleuger per a la formació de pendents. 6. Làmina impermeabilitzant. 7. Forjat unidireccional de formigó armat alleugerat amb nervis in situ. 8. Remat trencaaigües de xapa d'alumini anoditzat e=2mm sobre tubulars. 9. Carpinteria de dos fulles corredisses de perfils d'alumini amb vidre tipo climalit. 10. Llistons de fusta massissa d'iroc. 11. Perfil en L que uneix diferents llistons de fusta i que compta amb unes obertures per poder ancorar-se als pasadors del perfil d'alumini anoditzat en U. 12. Perfil d'alumini anoditzat en negre U 90/40/3 mm amb passadors per ancoratge dels llistons de fusta. 13. Carpinteria d'alumini amb acristallament am càmera: vidre templat de 10 mm + càmera 16 mm + vidre laminat 20 mm. 14. Remat trencaaigües de xapa d'alumini anoditzat e=2mm sobre tubulars. 15. Perfil en L ancorat a forjat per a creació de lluernari. 16. Perfil en U per a creació de lluernari.

