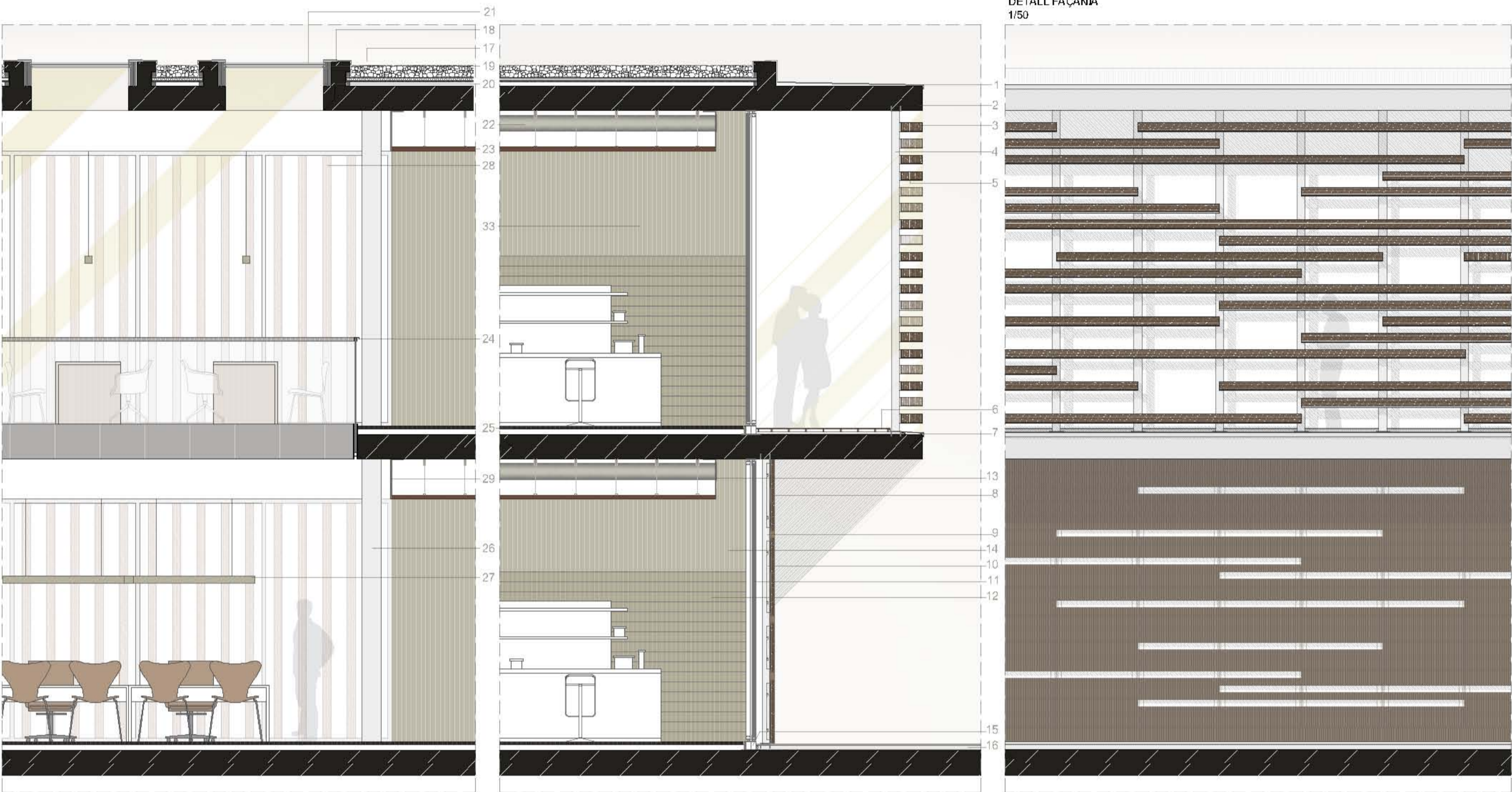


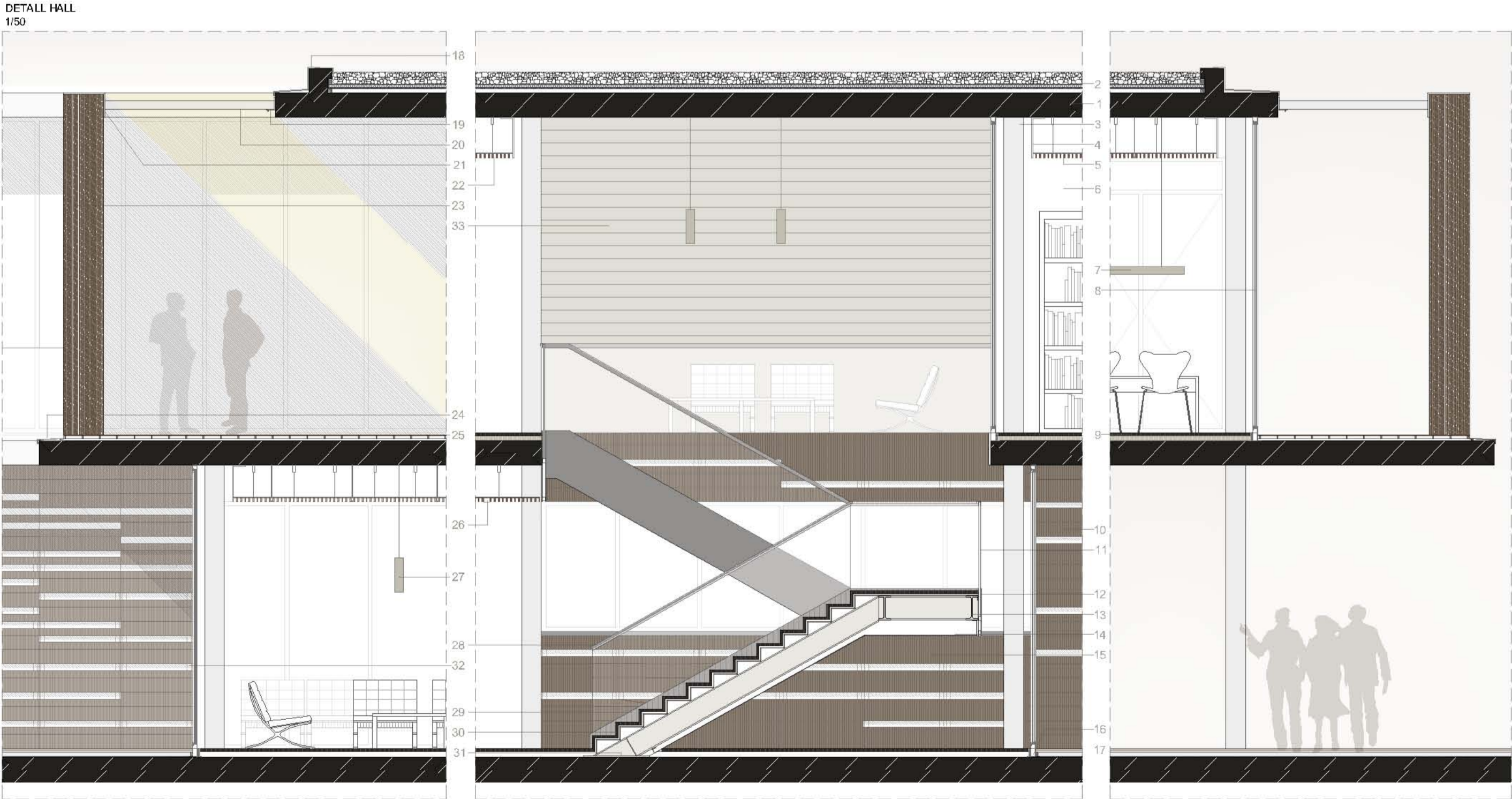
Institut Tecnològic de la Ceràmica

Tavernes Blanques

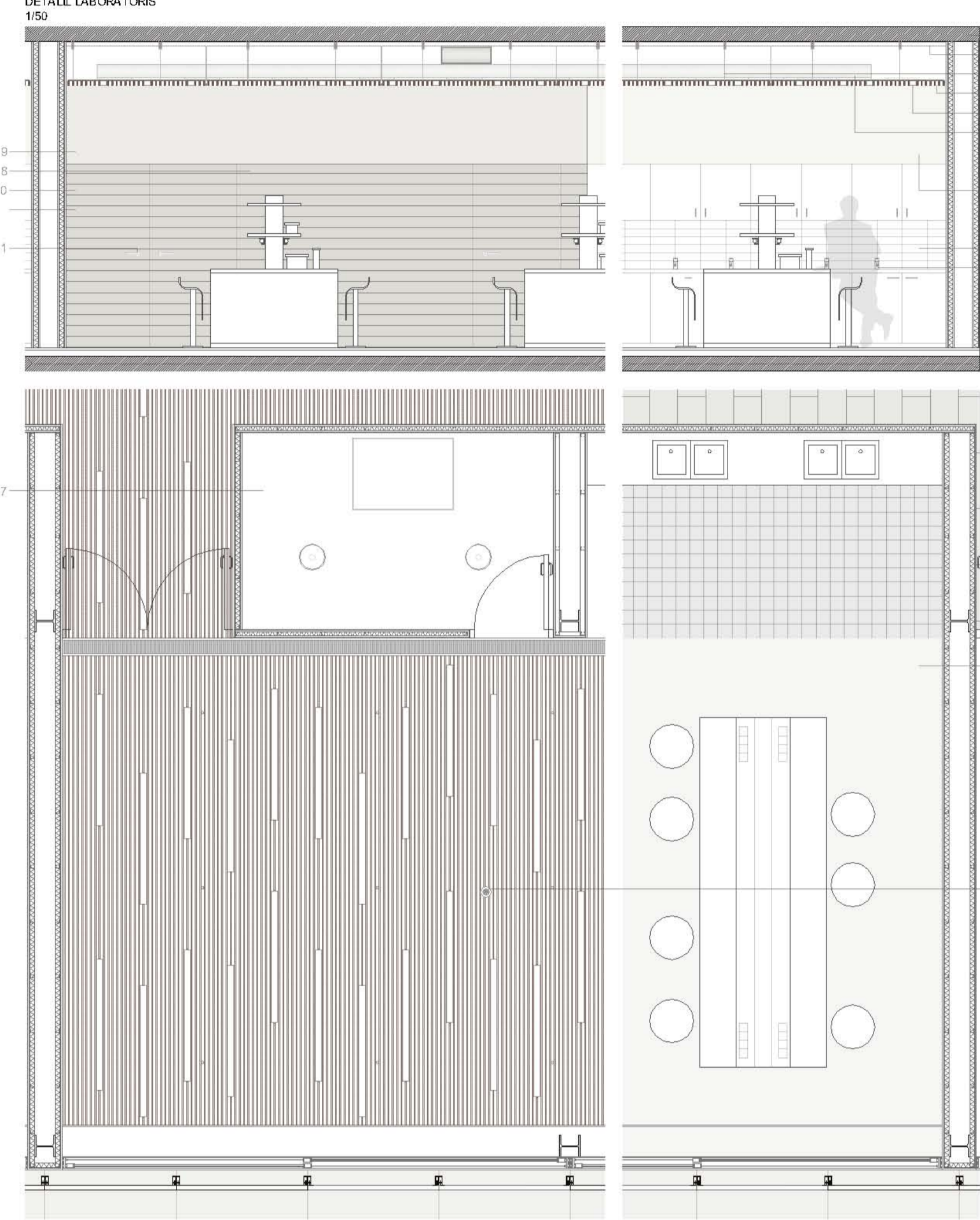
DETALLS CONSTRUCTIUS



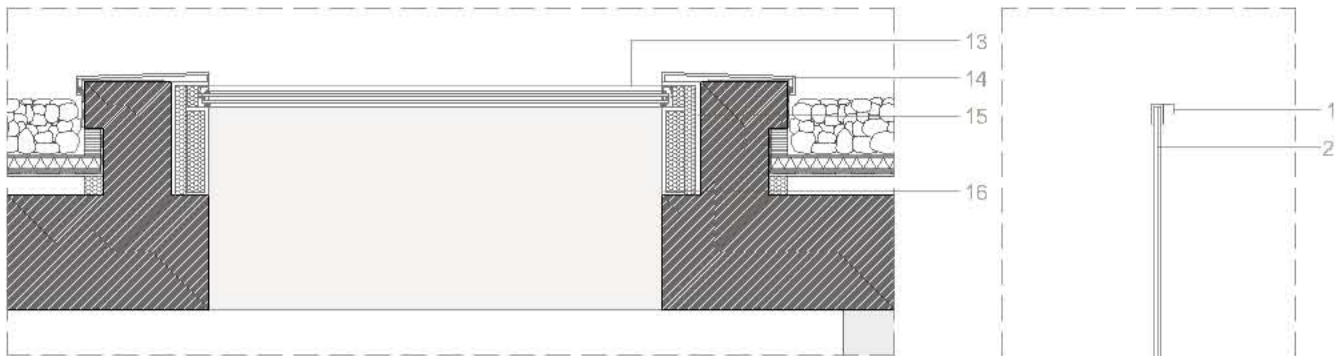
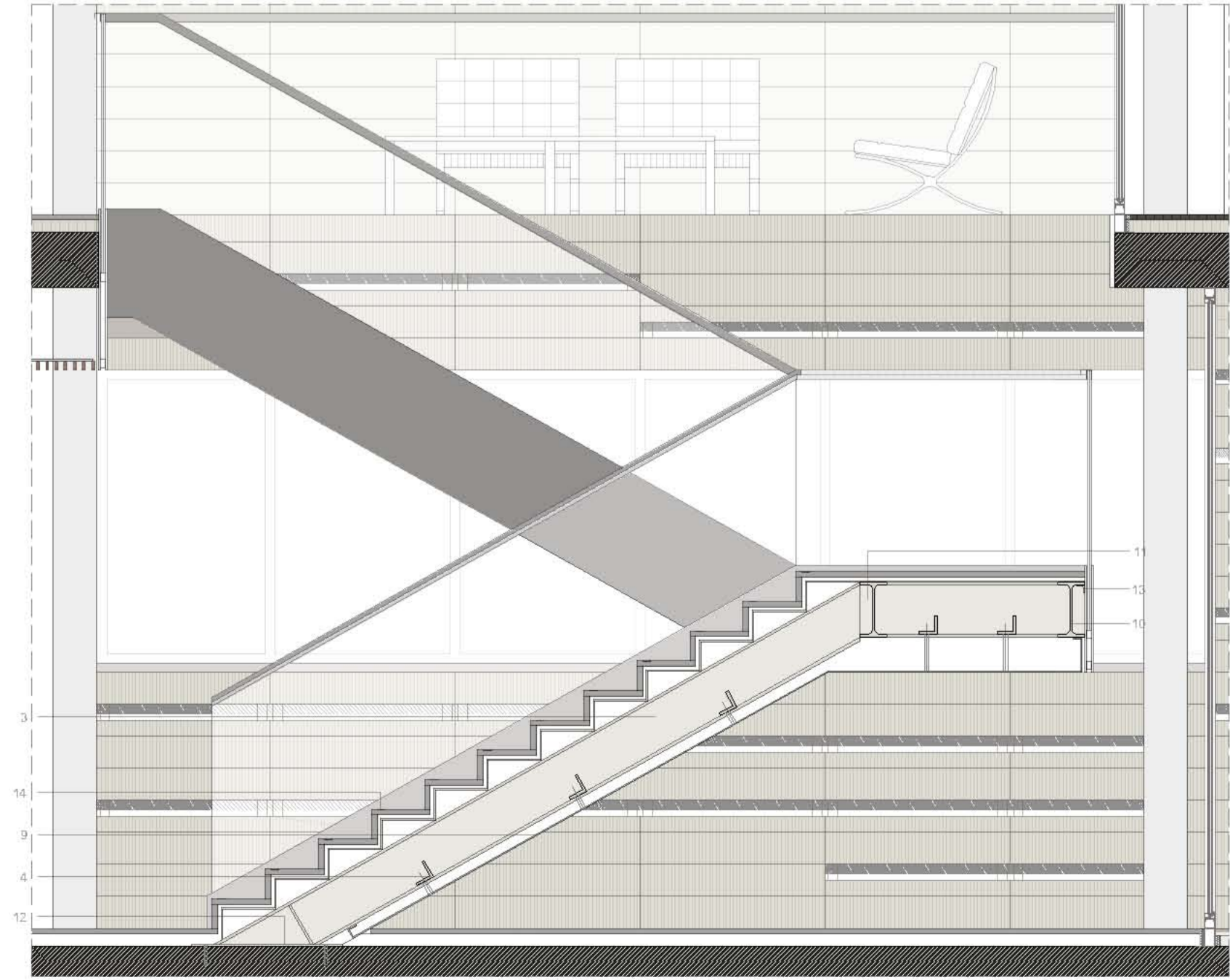
1. Remat trencaalgües de xapa d' alumini anoditzat e=2mm sobre tubulars. 2. Forjat unidireccional de formigó armat alleugerat amb nervis in situ. 3. Lama de fusta d'iroc ancorada a perfil en L. 4. Tubular ancorat a coberta i forjat de primer pis mitjançant placa d'ancoratge per a suport de lames horitzontals de façana sud. 5. Perfil en L soldat a tubular i cargolat a les lames de fusta d'iroc horitzontals. 6. Paviment exterior de llistons de fusta d'iroc damunt rastrells, amb aplicació d'un tractament protector de la fusta. 7. Remat trencaalgües de xapa d' alumini anoditzat e=2mm sobre tubulars. Coberta plana invertida no transitable: barrera antivapor, formació de pende amb formigó cel·lular, làmina geotèxtil, làmina impermeabilitzant, aïllament amb poliestirè extruït de 5cm de grossària, capa separadora antipunxonament, grava. 8. Perfil en L de remat de fusta sobre de fusta de fusta massissa d'iroc. 9. Remat trencaalgües de xapa d' alumini anoditzat e=2mm sobre tubulars. 10. Perfil en L que uneix diferents llistons de fusta massissa d'iroc. 11. Perfil en L que uneix diferents llistons de fusta massissa d'iroc. 12. Revestiment de llistons de fusta pegats al parament vertical fins una altura de 2.10 m, excepte en la zona de la bancada de neteja i magatzem. 13. Revestiment de llistons de fusta pegats al parament vertical fins una altura de 2.10 m, excepte en la zona de la bancada de neteja i magatzem. 14. Pintura vinílica blanca a magatzem i en la zona de toratori des d'una altura de 2.10 fins al sostre. 15. Perfil tubular per a fixació de carpinteria a l'os. 16. Perfil tubular per a fixació de carpinteria a l'os. 17. Coberta plana invertida no transitable: barrera antivapor, formació de pendent amb formigó cel·lular, làmina geotèxtil, làmina impermeabilitzant, aïllament amb poliestirè extruït de 5cm de grossària, capa separadora antipunxonament, grava. 18. Remat trencaalgües de xapa d' alumini anoditzat e=2mm sobre tubulars. 19. Perfil en L ancorat a forjat per a creació de llumari. 20. Perfil en U per a creació de llumari. 21. Carpinteria d'alumini amb acristallament amb càmera: vidre temperat de 10 mm + càmera 16 mm + vidre laminat 20 mm. 22. Conducte de retorn de climatització Climaver Plus. 23. Fals sostre de llistons de fusta massissa d'iroc model Grid de Hunter Douglas. 24. Barana de vidre laminat 10+10 mm. 25. Paviment de marbre serra elvira de 3 cm de grossària de dimensions 60x30 cm col·locat damunt capa d'arena com i prís amb morter de ciment. El paviment de marbre serra elvira es col·locarà a totes les estances: laboratori, bany i zones reservades per a neteja i accés a l'almacén. Rodapiu de 5 cm d'alçada a enrasat amb panell de carló aïllat. 26. Pilar metàl·lic HEB 240 amb implanació de pintura intumescent per a protecció front a incendis. 27. Luminària Troil model Essence suspesa sobre el lloc de treball. Disposarà de kit d'emergència la luminària que tiga que senyalitzar el recorregut d'evacuació. 28. Lama vertical en pal, situada a les orientacions est i oest, per a protecció de les zones d'oficina oberta. 29. Perfil en L de remat de fusta sobre de fusta de fusta massissa d'iroc.



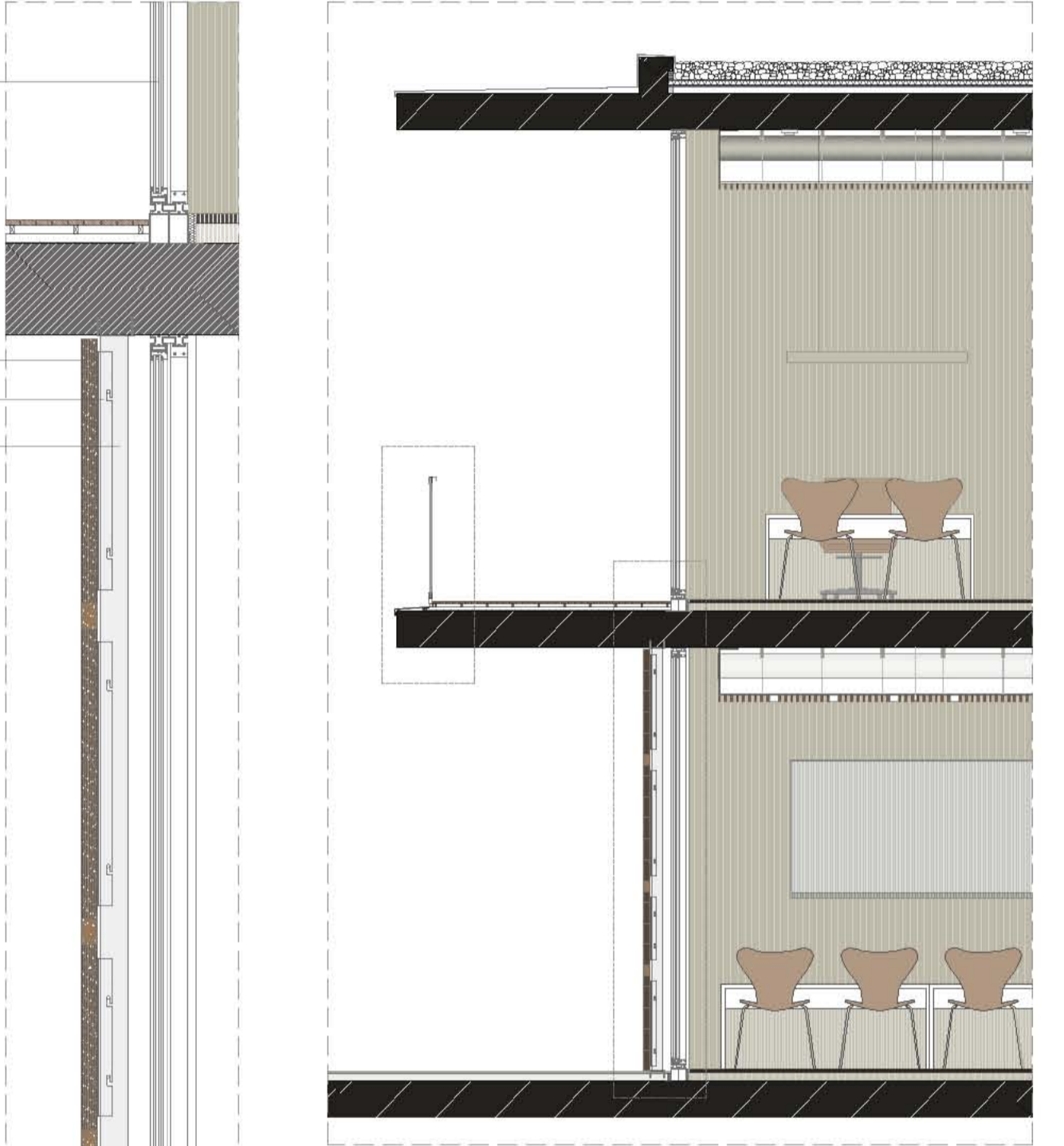
1. Forjat unidireccional de formigó armat alleugerat amb nervis in situ. 2. Coberta plana invertida no transitable: barrera antivapor, formació de pendent amb formigó cel·lular, làmina geotèxtil, làmina impermeabilitzant, aïllament amb poliestirè extruït de 5cm de grossària, capa separadora antipunxonament, grava. 3. Pilar metàl·lic HEB 240. 4. Perfil en L de remat de fusta sobre de fusta de fusta massissa d'iroc. 5. Fals sostre de llistons de fusta massissa d'iroc model Grid de Hunter Douglas. 6. Pintura interior vinílica en color blanc. 7. Luminària Troil model Essence. Disposarà de kit d'emergència la luminària que tiga que senyalitzar el recorregut d'evacuació. 8. Carpinteria fixa de perfil d' alumini amb vidre temperat de 6mm. 9. Paviment de marbre serra elvira de 3 cm de grossària de dimensions 60x30 cm col·locat damunt capa d'arena com i prís amb morter de ciment. El paviment de marbre serra elvira es col·locarà a totes les estances: laboratori, bany i zones reservades per a neteja i accés a l'almacén. Rodapiu de 5 cm d'alçada enrasat amb panell de carló aïllat. 10. Llistons de fusta massissa d'iroc. 11. Barana de vidre laminat 10+10 mm. 12. Placa de acer galvanitzat per ancoratge de barana de vidre, soldada per interior a l'estructura de volada de l'escala. 13. Perfil metàl·lic IPE 300 per a la formació de meseta en volada de escala metàl·lica. 14. Planxa d'acer remat inferior de escala cargolada a perfil en L amb separador de PVC e=4 mm. 15. Perfil metàl·lic UPN 280 per formació de escala. 16. Perfil tubular per a fixació de carpinteria a l'os. 17. Paviment exterior de granit acabado tosquellat per complir grau de resiscositat segons SUA. 18. Remat trencaalgües de xapa d' alumini anoditzat e=2mm sobre tubulars. 19. Perfil en L d'ancoratge a forjat de tubular metàl·lic inferior per a formació de trencaalgües. 20. Perfil tubular d'unió de lama de fusta amb forjat. 21. Perfil en L que abraça el part superior de la lama de fusta i està soldat a tubular d'unió al forjat. Aquesta L ve atomillada a la lama. 22. Sistema de ruxadors col·locat a l'altura de fusta aore quedant cada ruxador enrasat entre dos llistons de fusta. 23. Lama de fusta d'iroc ancorada mitjançant placa d'ancoratge inferiorment al forjat de la planta primera i superiorment, mitjançant tubular a forjat de coberta. 24. Remat trencaalgües de xapa d' alumini anoditzat e=2mm sobre tubulars. 25. Paviment exterior de llistons de fusta d'iroc damunt rastrells, amb aplicació d'un tractament protector de la fusta. 26. Luminària Troil model Essence. Disposarà de kit d'emergència la luminària que tiga que senyalitzar el recorregut d'evacuació. 27. Il·luminació puntual de zones d'espera mitjançant luminària Secom model Larkub suspensió. 28. Perfil metàl·lic per formació de passamanera continu d'escala. 29. Planxa d'acer. 30. Esglaions de paviment de marbre serra elvira de 3 cm de grossària de dimensions 16,25 cm de contrapèta i 29 cm de peja complint el apartat d'escaleres d'ús general de CTE DB SUA. 31. Placa d'ancoratge d'arrancada d'escala. 32. Perfil d'alumini anoditzat en negre U 90x40/3 mm per ancoratge de llistons de fusta. 33. Revestiment de llistons de fusta pegats al parament vertical.



1. Estructura mixta formada per forjat unidireccional de formigó armat alleugerat amb nervis in situ per salvar llums de 6 metres amb un cantó de 35 cm i pilar HEB-240. Els pilars metàl·lics quan no estiguin embeguts dins d'envans estaran pintats amb pintura intumescent. 2. Tuberia d'aigua del sistema de ruxadors. 3. Sistema de ruxadors col·locat a l'altura del fals sostre quedant cada ruxador envans entre dos llistons de fusta. 4. Fals sostre de llistons de fusta massissa d'iroc model Grid de Hunter Douglas. 5. Luminària Troil model Essence. Disposarà de kit d'emergència la luminària col·locada damunt la porta per tal de senyalitzar el recorregut d'evacuació. 6. Conducte de climatització Climaver Plus amb complex interior d'alumini. 7. Envas industrialitzat compost per estructura d'acer galvanitzat, amb panell de fusta de roca de 5 cm de grossària en el seu interior, amb una conductivitat de 0.034 W/mK, resistència tèrmica 1.45 m²K/W i reacció al foc A1, doblat per les dues cares amb dos plaques d'elpeges laminats. 8. Revestiment de llistons de fusta pegats al parament vertical fins una altura de 2.10 m, excepte en la zona de la bancada de neteja i magatzem. 9. Pintura vinílica blanca a magatzem i en la zona de laboratori des d'una altura de 2.10 fins al sostre. 10. Portes que garanteixen una EI 60, revestides de llistons de fusta d'iroc pegats. 11. Maneia Diamon de la col·lecció Bauhaus en acabat níquel mat dissenyada per l'arquitecte Ferdinand Kramer. 12. Entel·lallat ceràmic Apavisa model White Striato Format 30x10 cm en zona de neteja. 13. Griferia serie Kone de Porcelanosa. 14. Bancada de marbre blanc macael. 15. Paviment ceràmic Apavisa model Evolution White, format 15x15 cm. 16. Paviment de linoleum Armstrong resistent front agents químics color gris model Uni Walton Pur instal·lat sobre un suport llis. 17. Fals sostre d'escalera continu en zona de magatzem i neteja. 18. Detector de fum ibnic Siemens.



1. Passamanera de planxa plegada d'acer inoxidable. 2. Vidre laminar de 10+10. 3. Paviment exterior de llistons de fusta d'iroc damunt rastrells, amb aplicació d'un tractament protector de la fusta. 4. Rastrells. 5. Formigó lleuger per a la formació de pendent. 6. Làmina impermeabilitzant. 7. Forjat unidireccional de formigó armat alleugerat amb nervis in situ. 8. Remat trencaalgües de xapa d' alumini anoditzat e=2mm sobre tubulars. 9. Carpinteria de dos vidres corredisses de perfil d'alumini amb vidre tpo cimat. 10. Llistons de fusta massissa d'iroc. 11. Perfil en L que uneix diferents llistons de fusta massissa d'iroc. 12. Perfil d'alumini anoditzat en negre U 90x40/3 mm amb pasadora per ancoratge dels llistons de fusta. 13. Carpinteria d'alumini amb acristallament en càmera: vidre temperat de 10 mm + càmera 16 mm + vidre laminat 20 mm. 14. Remat trencaalgües de xapa d' alumini anoditzat e=2mm sobre tubulars. 15. Perfil en L ancorat a forjat per a creació de llumari. 16. Perfil en U per a creació de llumari.



1. Paviment de marbre Serra Elvira de 3 cm de grossària. 2. Planxa plegada d'acer de 8 mm per a la formació dels escalons de dimensions 16,25 cm de contrapèta i 29 cm de peja complint el apartat d'escaleres d'ús general de CTE DB SUA. 3. Perfil metàl·lic UPN 280 per a la formació de l'estructura de l'escala. 4. Perfil L 100x100 mm. 5. Planxa d'acer de 10 mm. 6. Planxa massissa de 3 cm de grossària per ancoratge entre planxes de barana. 7. Vidre laminar de 10+10. 8. Passamanera de planxa plegada d'acer inoxidable. 9. Planxa d'acer remat inferior de escala, cargolada a perfil en L amb separador de PVC, de 4 mm de grossària. 10. Perfil metàl·lic IPE 300 per a la formació de meseta en volada de escala metàl·lica. 11. Planxa de rigidització soldada a l'entel·lallat de l'IFE 300 en la unió amb l'UPN 280. 12. Placa d'ancoratge d'arrancada de la llosa. 13. Perfil L 40x4. 14. Banda de diferenciació lineal al borde de l'escaló.

