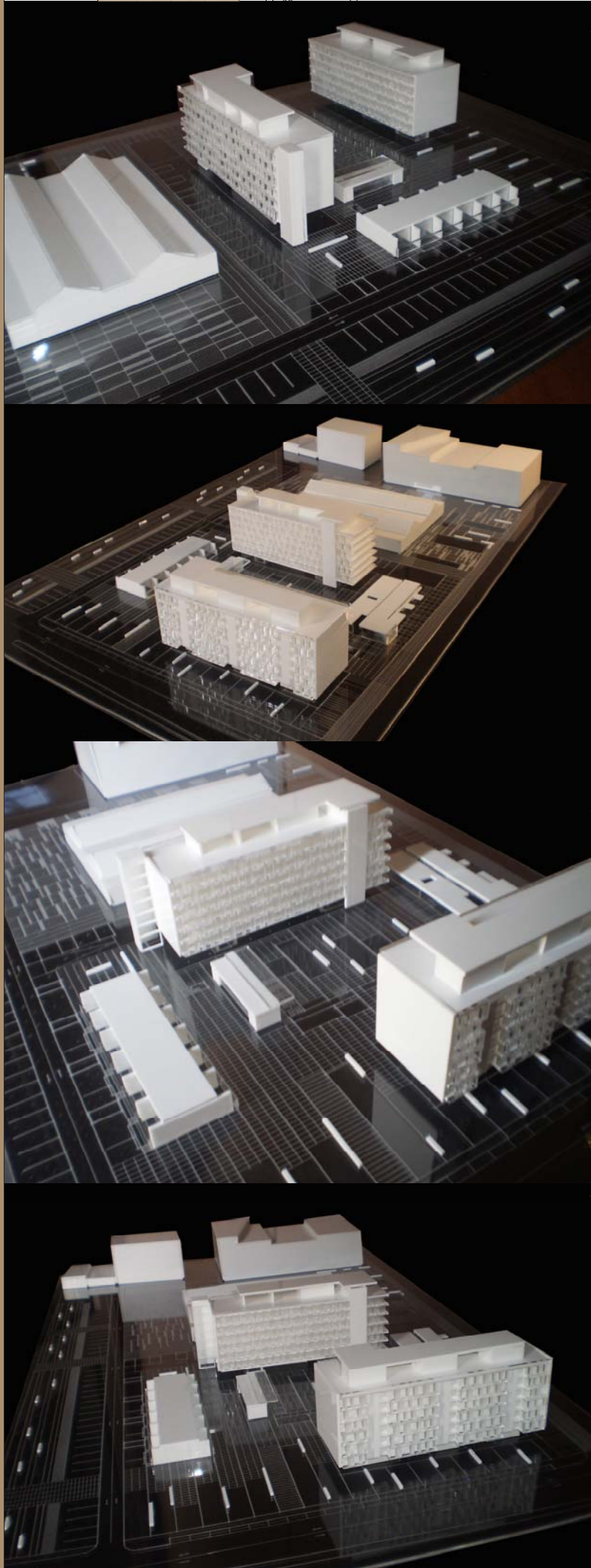
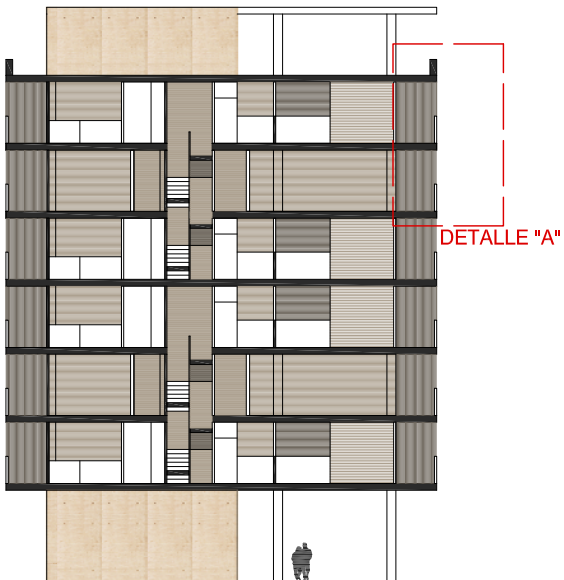
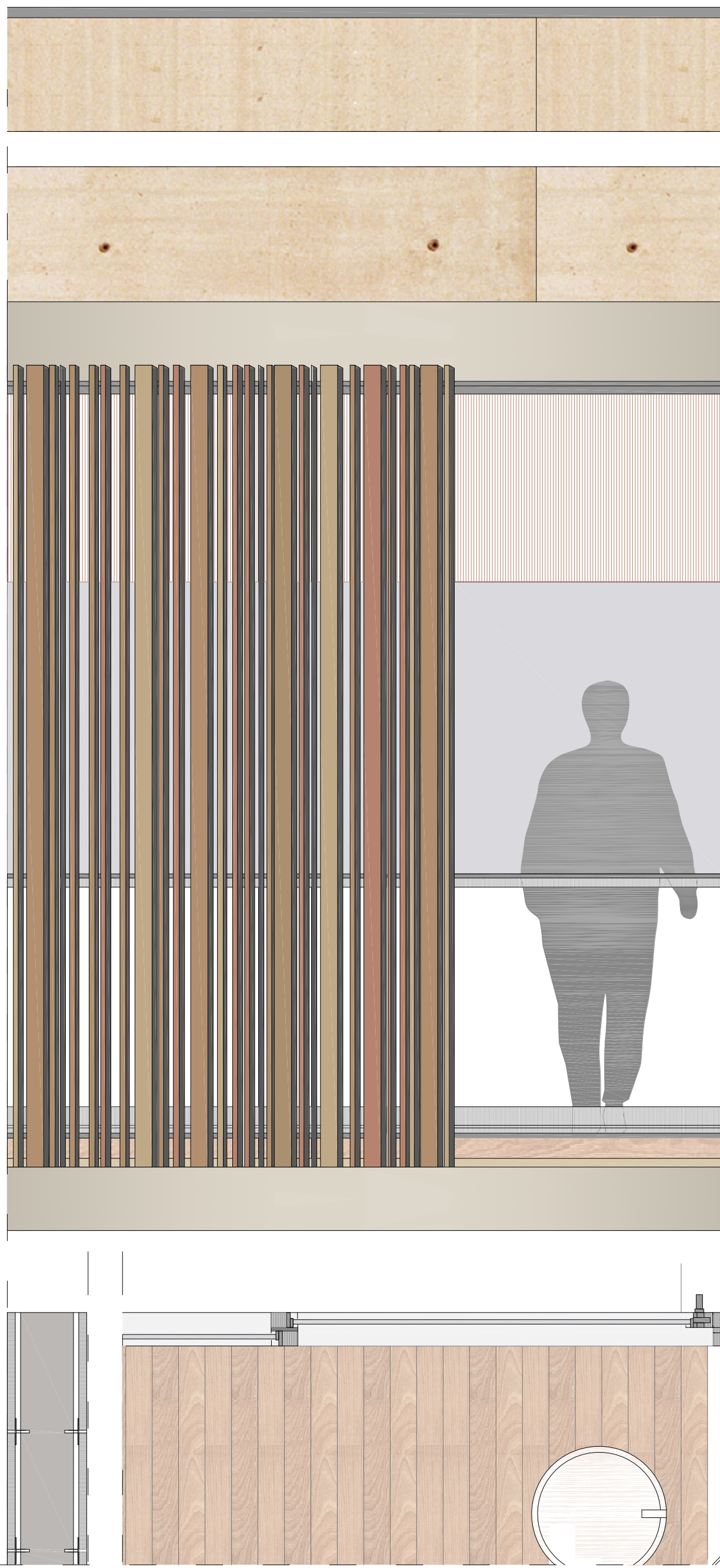
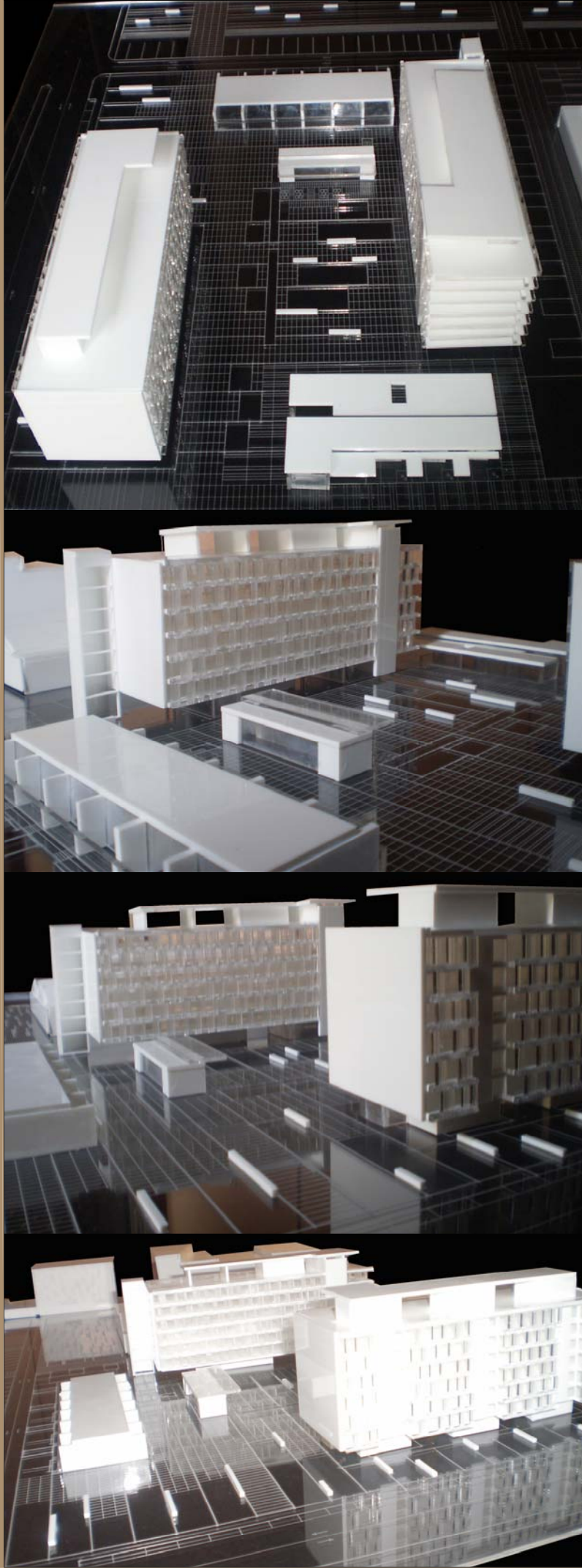
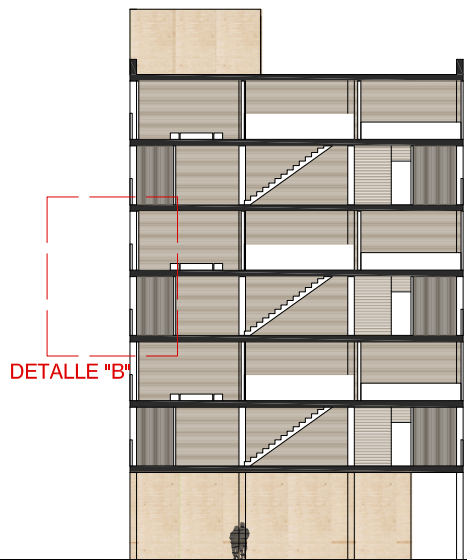


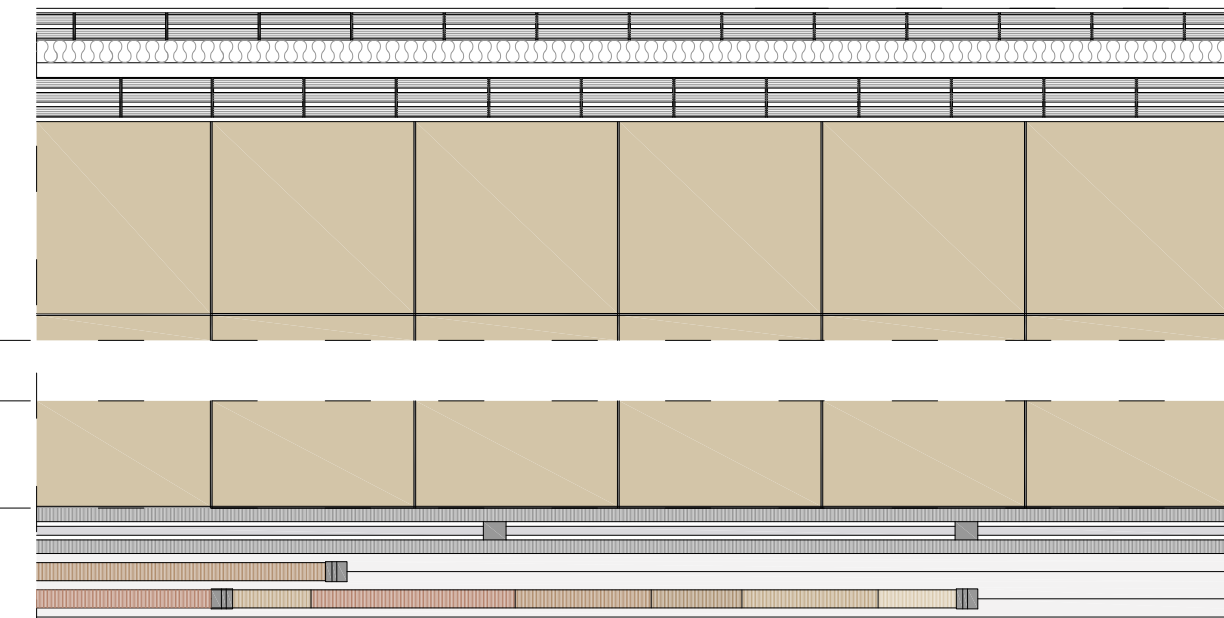
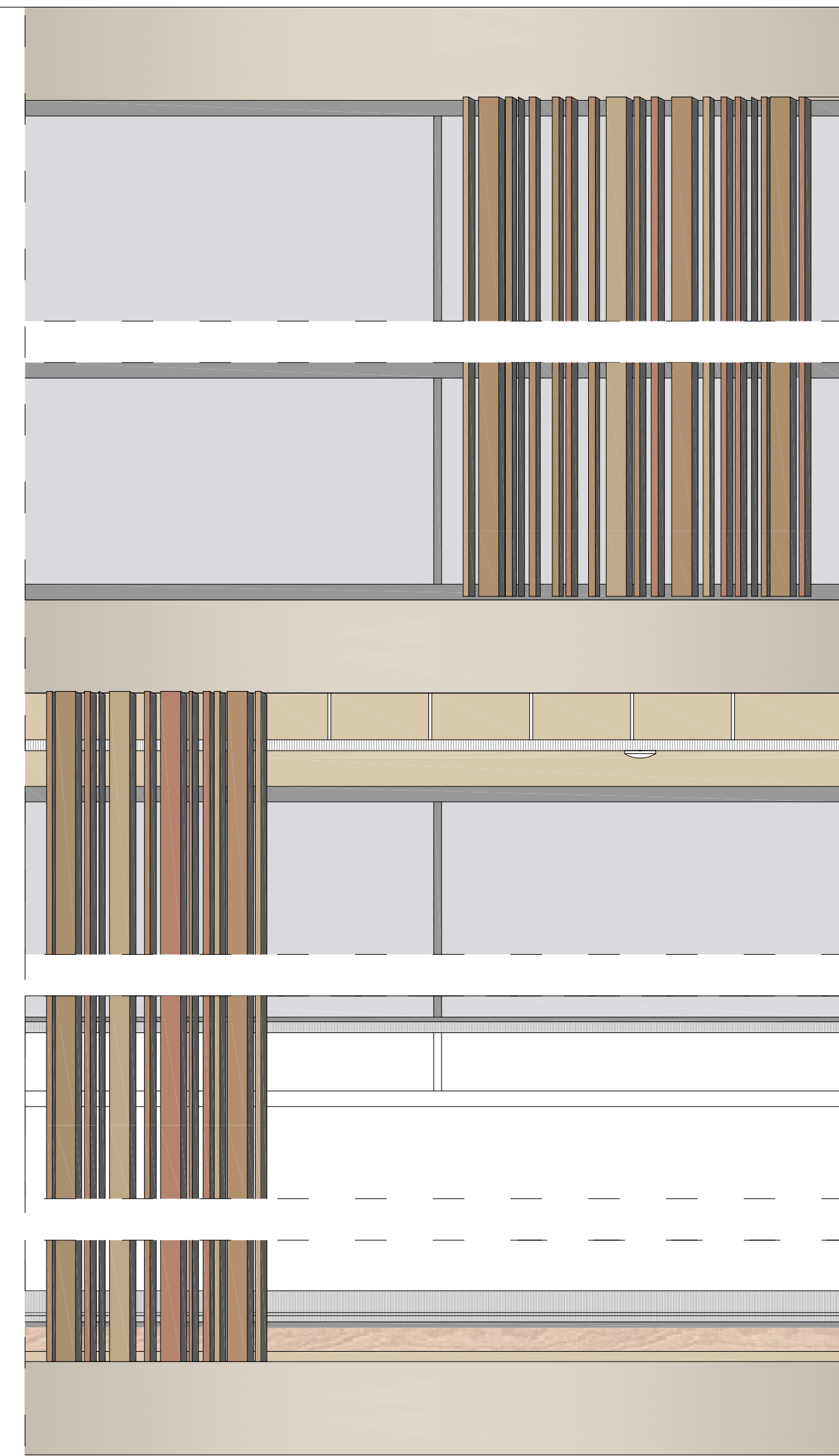
SISTEMA CONSTRUCTIVO
BLOQUE ACCESO
PUNTUAL



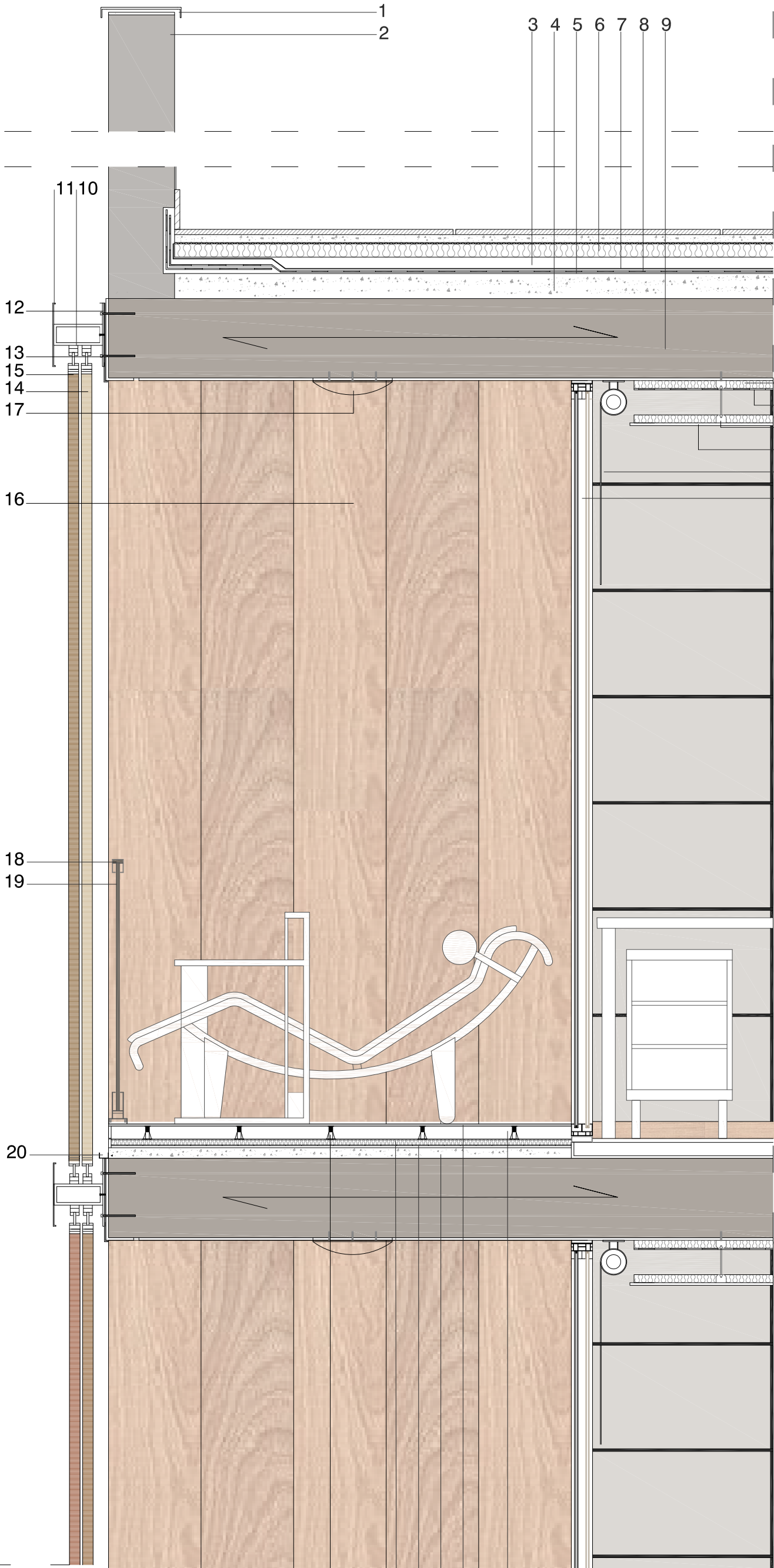
SISTEMA CONSTRUCTIVO
BLOQUE ACCESO POR
CORREDOR



DETALLE CERRAMIENTO E: 1/15



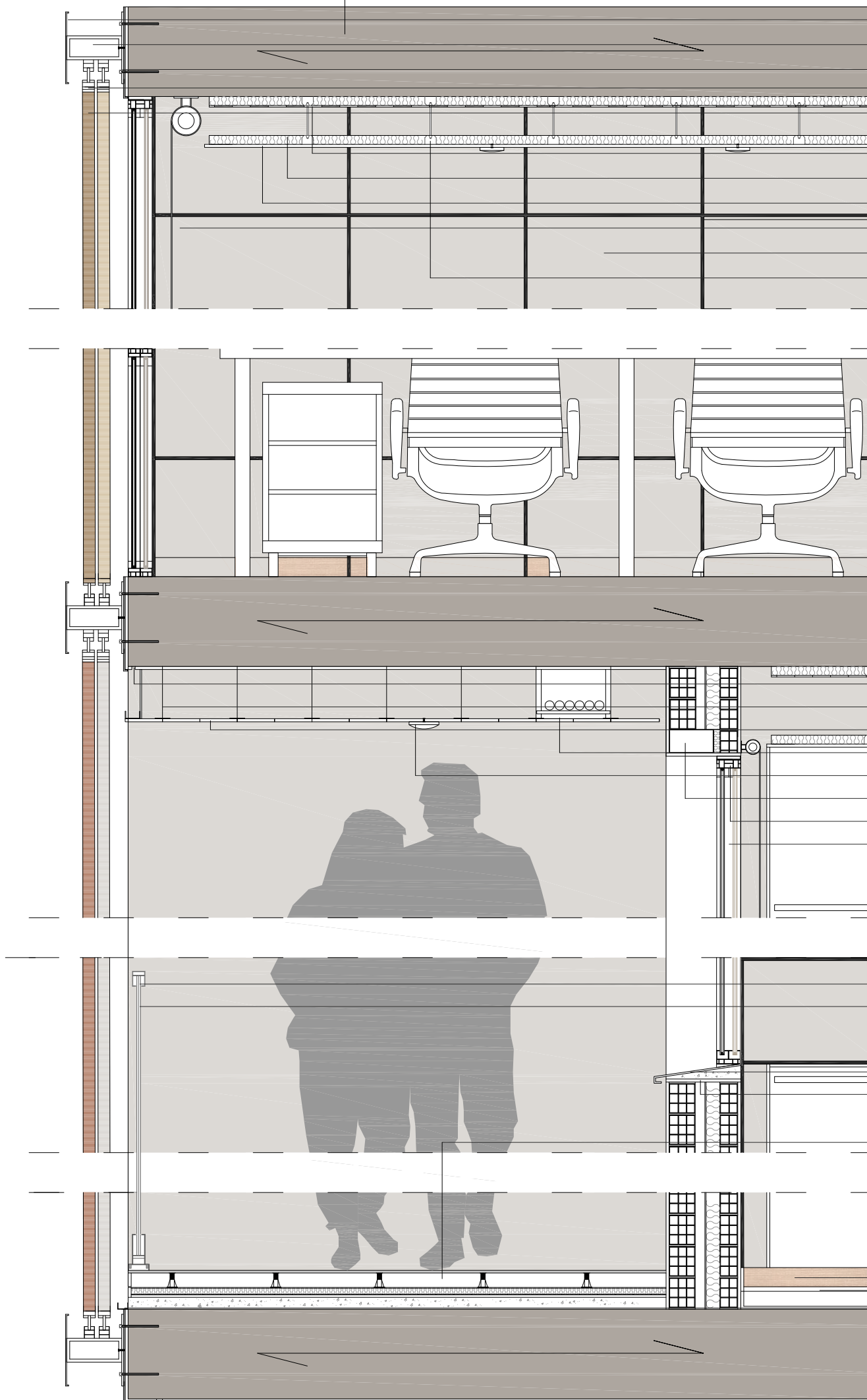
DETALLE CORREDOR E: 1/15



LEYENDA

CUBIERTA: 1_ Albardilla de chapa de aluminio, 2_ Antepecho de hormigón prefabricado visto, 3_ Cubierta transitable invertida, 4_ Capa de hormigón para formación de pendientes, 5_ Lámina de protección, 6_ Aislamiento térmico de lana de roca, 7_ Lámina de protección, 8_ Lámina impermeabilizante, 9_ Forjado unidireccional de hormigón armado mediante nervios in situ, canto 30cm, 10_ Perfil metálico en cajón, 11_ Chapa metálica, 12_ Chapa metálica orientable en ambos sentidos, 13_ Anclaje a forjado mediante tacos químicos, **CERRAMIENTO:** 14_ Paneles correderos de madera en diferentes tonalidades, 15_ Guías para la protección solar, 16_ Panelado exterior de madera de cerezo, 17_ Luminaria de superficie, para exteriores, anclada al forjado, 18_ Perfil metálico de protección de barandilla, 19_ Barandilla de cristal doble, de seguridad, de vidrio laminado 8 + 8mm 20_ Canalón para extracción de agua de terraza, 21_ Pavimento flotante mediante rastreles, **PAVIMENTO:** 22_ Lama de pavimento de terraza, de madera de teca, 23_ Capa de hormigón para formación de pendientes, 24_ Lámina de polietileno, 25_ Capa de aislamiento térmico, 26_ Rastreles para tarima flotante, 27_ Ventana corredera de aluminio lacado con doble acristalamiento climait y cámara de aire (4+12+4, 28_ Estor, 29_ Placa de yeso laminado, 30_ Material absorbente (lana mineral de 40mm de espesor), 31_ Lámina impermeabilizante, 32_ Horquilla de acero galvanizado para sujeción, 33_ Rodapié de madera, 34_ Pavimento de parquet laminado de madera de cerezo.

21
22
23
24
25
26



1
3
2
4
7
6
35
34
33
32
39
36

8
9
10
11
12
26
27
28

14
15
29
30
16

37
38
13

LEYENDA

1_ Forjado unidireccional de hormigón armado mediante nervios in situ, canto 30cm, 2_ Perfil metálico en cajón, 3_ Chapa metálica, 4_ Chapa metálica orientable en ambos sentidos, 5_ Anclaje a forjado mediante tacos químicos, 6_ Paneles correderos de madera en diferentes tonalidades, 7_ Guías para la protección solar, 8_ Goterón, 9_ Anclajes de aluminio al forjado, para falso techo suspendido, 10_ Falso techo compuesto por placas de aluminio de 600 x 600 mm, 11_ Casetón aislado e impermeabilizado para tendido de tuberías, 12_ Luminaria de la casa Erco, para exteriores, suspendida del falso techo, 13_ Canalón para recogida de aguas pluviales, 14_ Perfil metálico de protección de barandilla, 15_ Barandilla de cristal doble, de seguridad, de vidrio laminado 8 + 8mm, 16_ Pavimento flotante mediante rastreles, 17_ Lama de pavimento de terraza, de madera de teca, 18_ Capa de hormigón para formación de pendientes, 19_ Lámina de polietileno, 20_ Capa de aislamiento térmico, 21_ Revestimiento continuo exterior, 22_ Ladrillo perforado, 23_ Aislamiento térmico, 24_ Ladrillo hueco del 7, 25_ Enlucido de yeso, 26_ Dintel, 27_ Carpintería metálica con premarco, 28_ Ventana de aluminio lacado con doble acristalamiento climait y cámara de aire (4+12+4), 29_ Vierteaguas metálico, 30_ Placa metálica de cierre, 32_ Estor, 33_ Placa de yeso laminado, 34_ Material absorbente (lana mineral de 40mm de espesor), 35_ Lámina impermeabilizante, 36_ Horquilla de acero galvanizado para sujeción, 37_ Rodapié de madera, 38_ Pavimento de parquet laminado de madera de cerezo, 39_ Revestimiento alicatado de gres porcelánico.