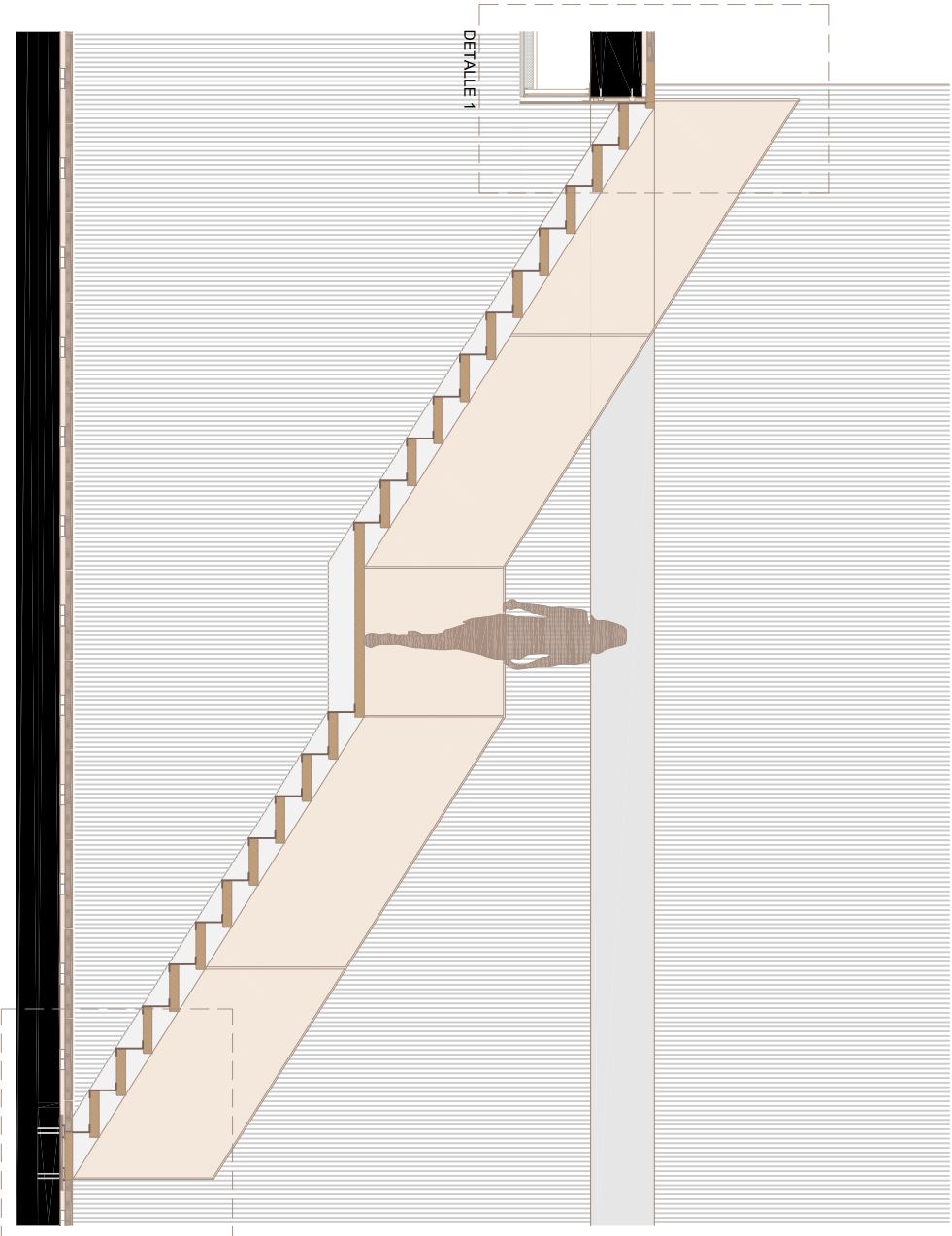
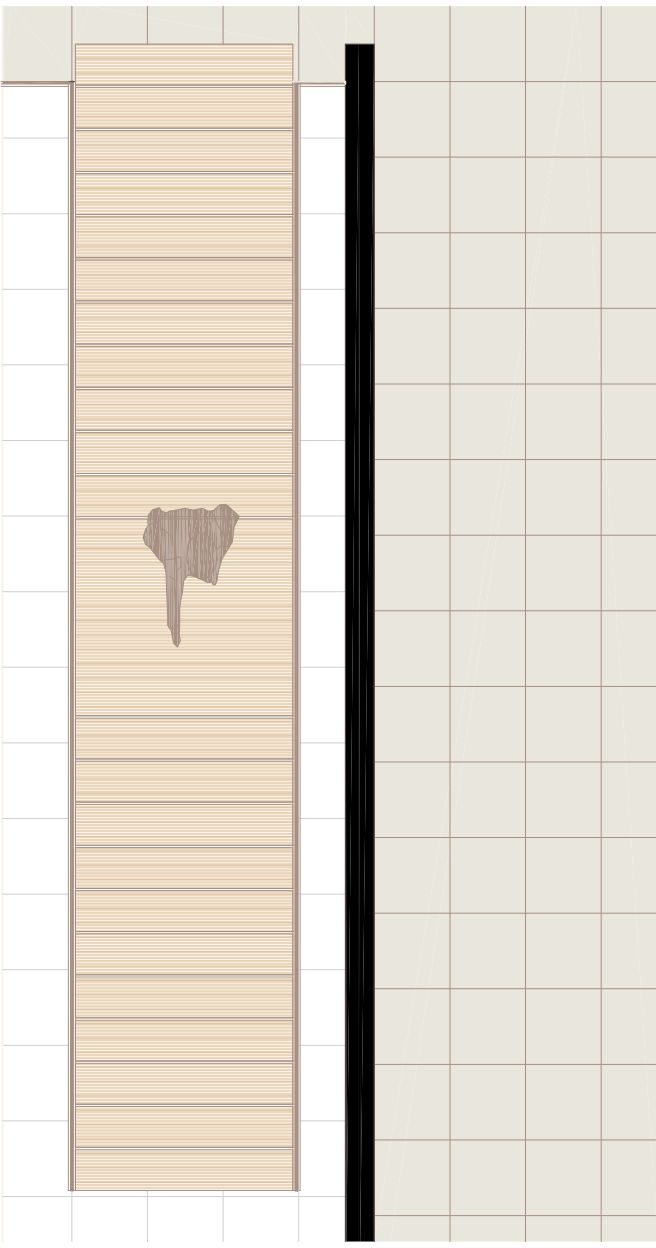


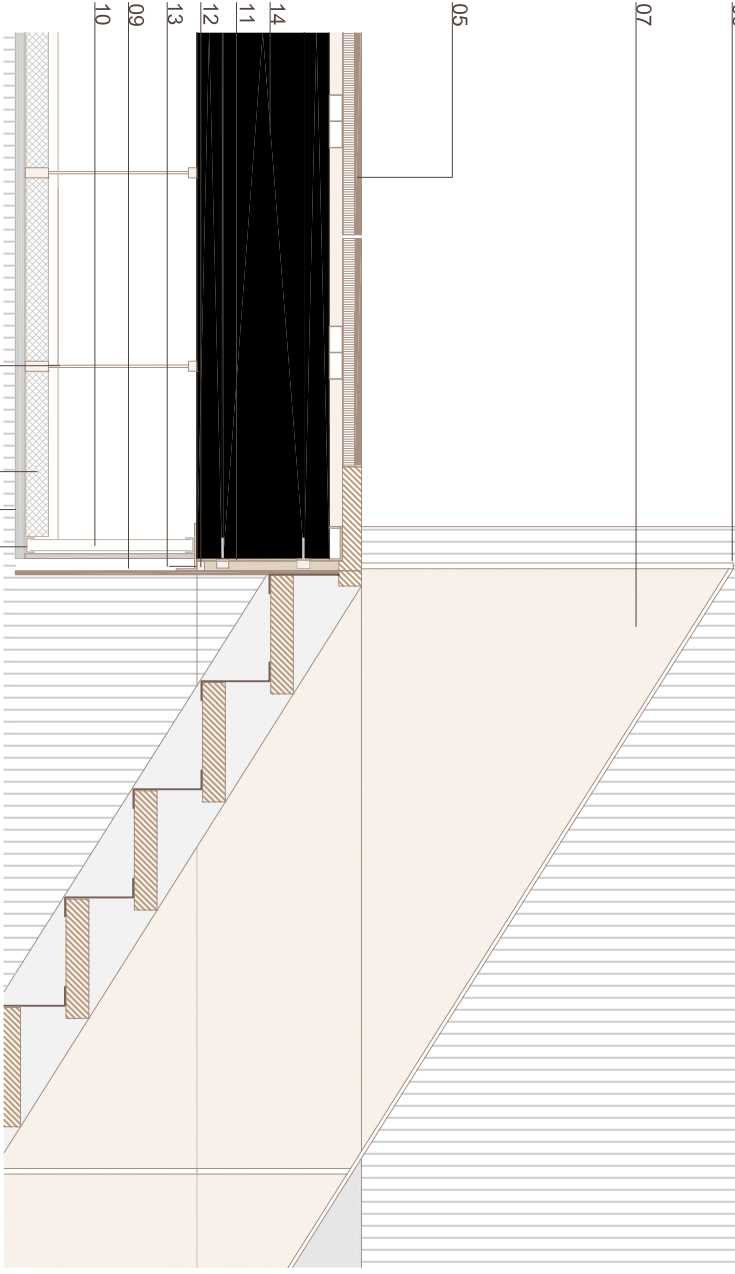
ESCALERAS



DETALLE ESCALERAS SOTANO escala 1/50

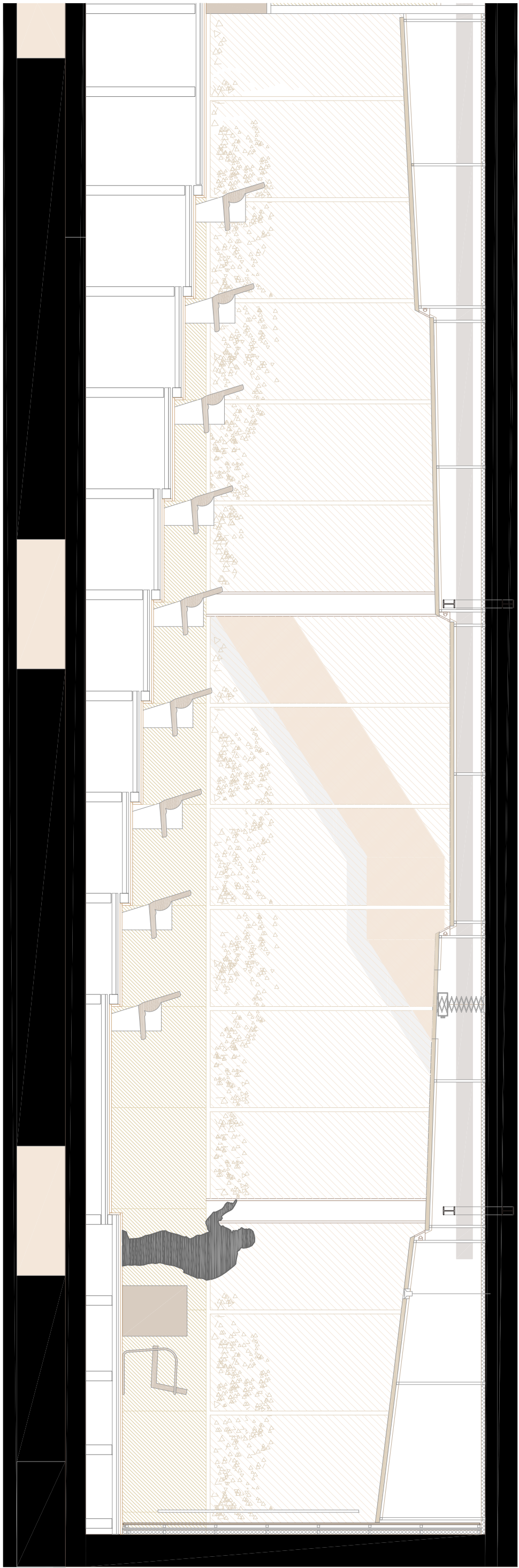


DETALLE PLANTA ESCALERAS SOTANO escala 1/50

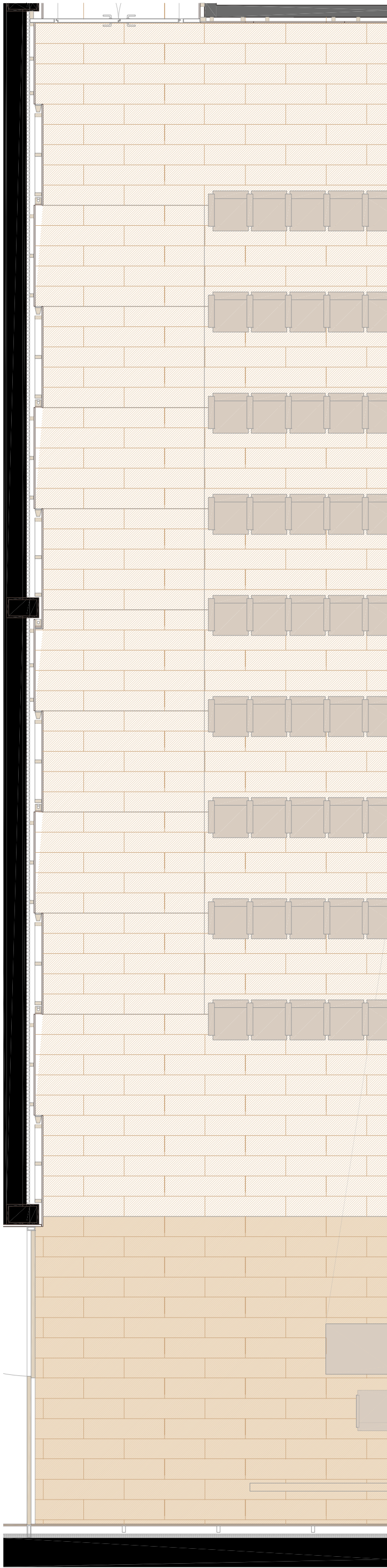


DETALLE 1 SECCIÓN ESCALERAS SOTANO escala 1/20

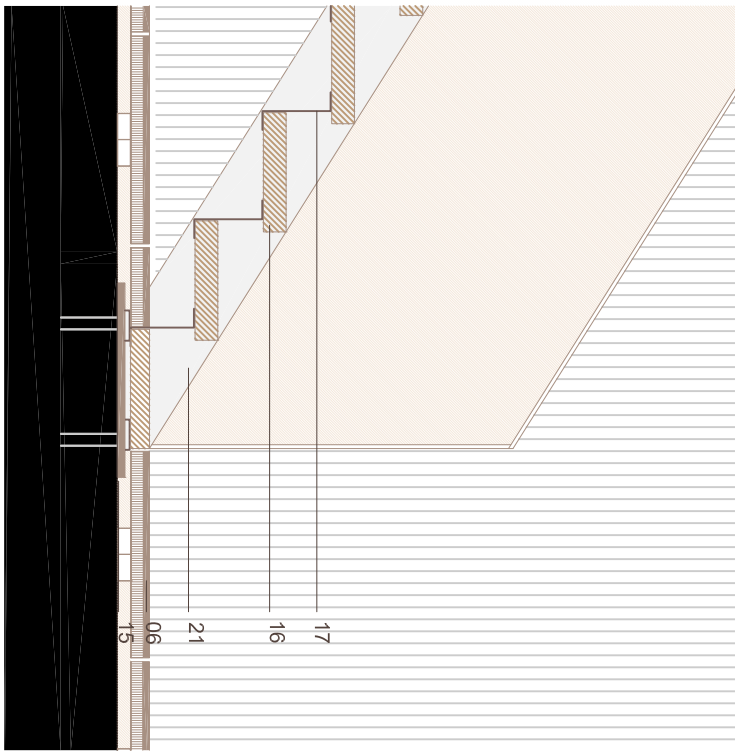
AUDITORIO



DETALLE SECCIÓN AUDITORIO escala 1/50



DETALLE PLANTA AUDITORIO escala 1/50

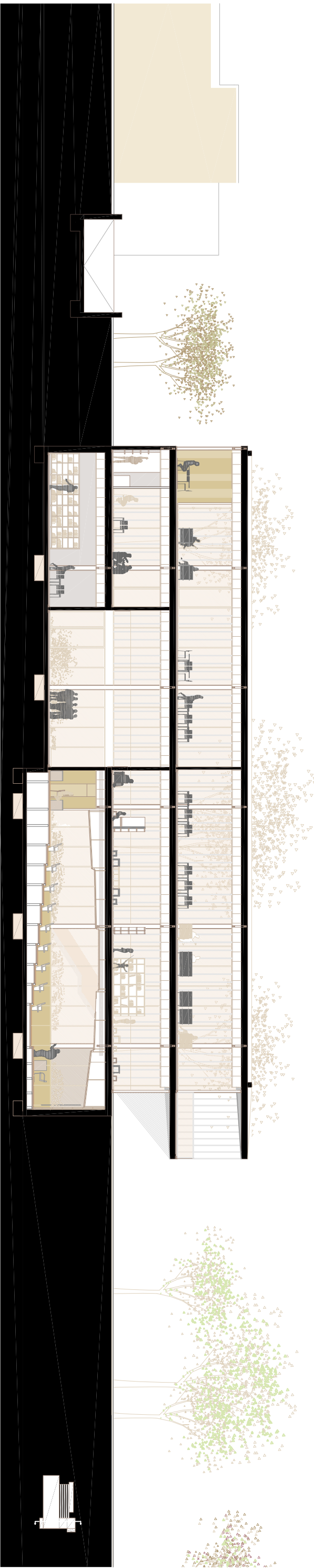


DETALLE 2 SECCIÓN ESCALERAS SOTANO escala 1/20

- DETALLE ESCALERAS**

 - 01. Estructura auxiliar metálica de remate de esquina del falso techo
 - 02. Panel de yeso laminado acústico blanco e 15mm
 - 03. Perfil de aluminio anodizado
 - 04. Pieza de caucho para fijación del falso techo
 - 05. Pavimento lenticular compacto, sistema TDM (gres porcelánico en placas de 60x60 en color gris mate)
 - 06. Kerolan barandilla, peca metálica en forma de "U" e 50mm
 - 07. Perfilado empalmado en acero inoxidable
 - 08. Suelo laminado de madera de roble
 - 09. Panel de revestimiento
 - 10. Montante vertical (subestructura para el revestimiento)
 - 11. Placa de anclaje atornillada (subestructura para el revestimiento)
 - 12. Travesaño horizontal (subestructura para el revestimiento)
 - 13. Perfilado empalmado en acero inoxidable
 - 14. Forjado unifuncional de placas alveolares con solera de 5cm sobre estructura metálica embebida en el forjado
 - 15. Placa de acero anclada al forjado
 - 16. Pelicula de madera media
 - 17. Chapa perforada de acero eslm como soporte, soldada en altura
- DETALLE AUDITORIO**

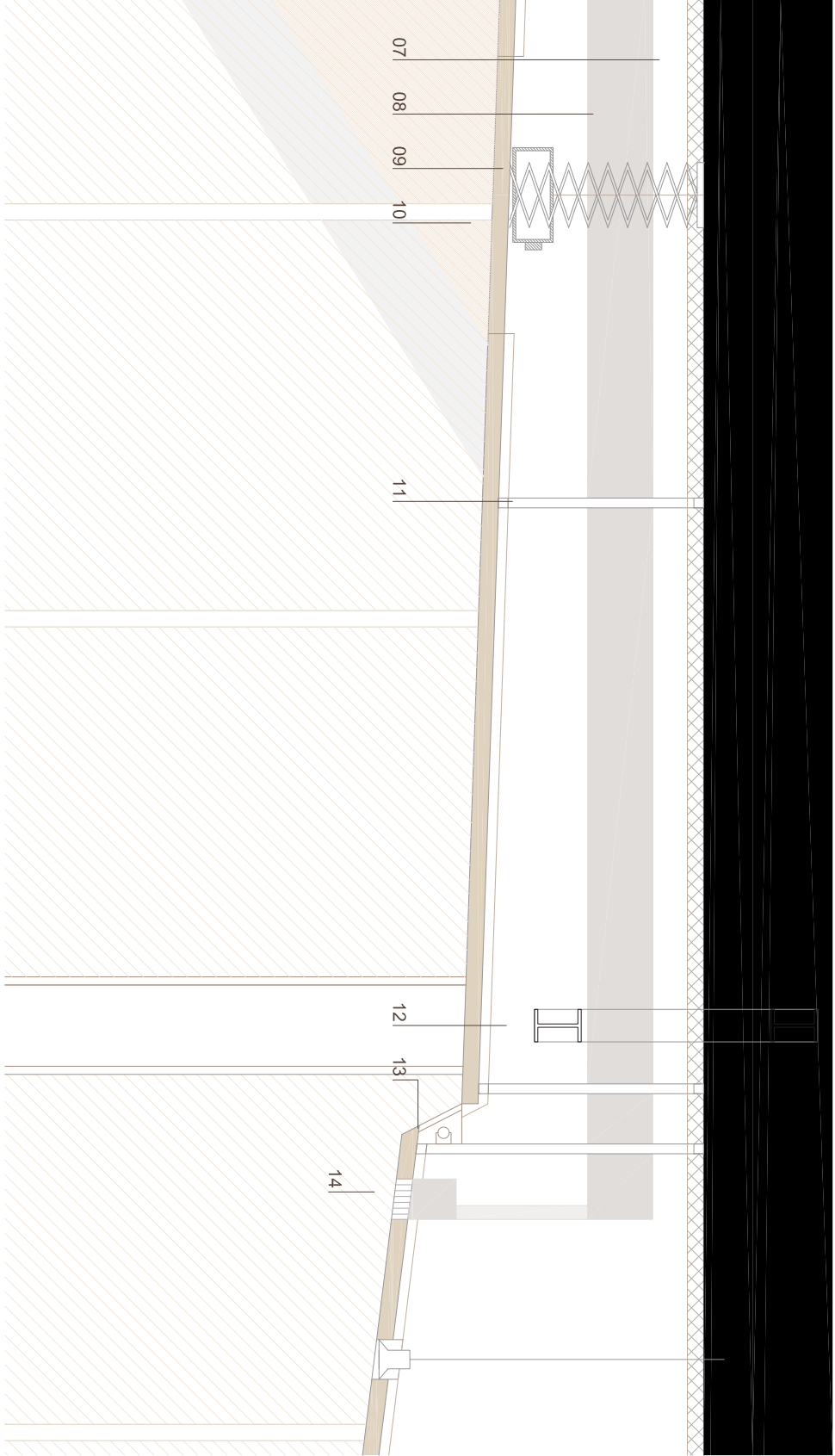
 - 18. Perfil de acero en "U" como soporte en los extremos de la escalera
 - 19. Moquetino
 - 20. Perfil tubular de unión entre chapas
 - 21. Plancha de acero



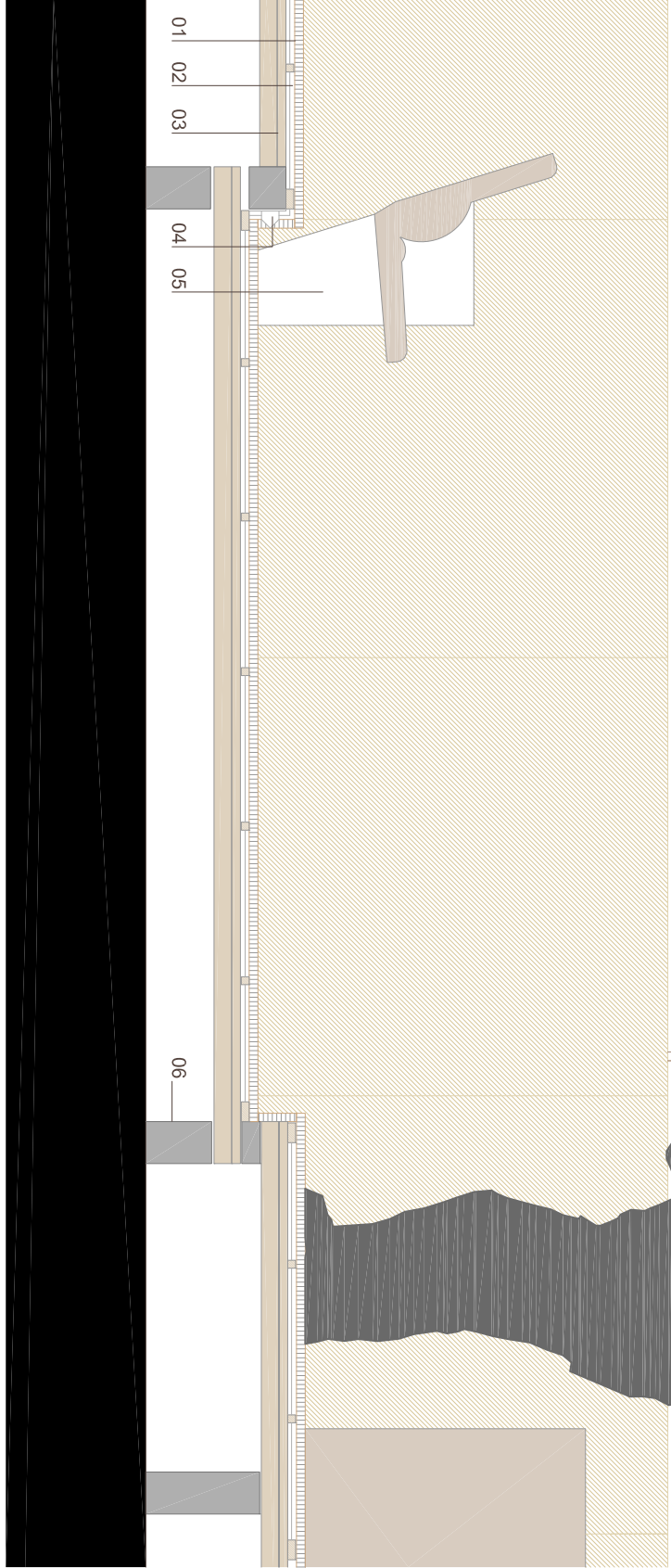
SECCIÓN TRANSVERSAL escala 1/250



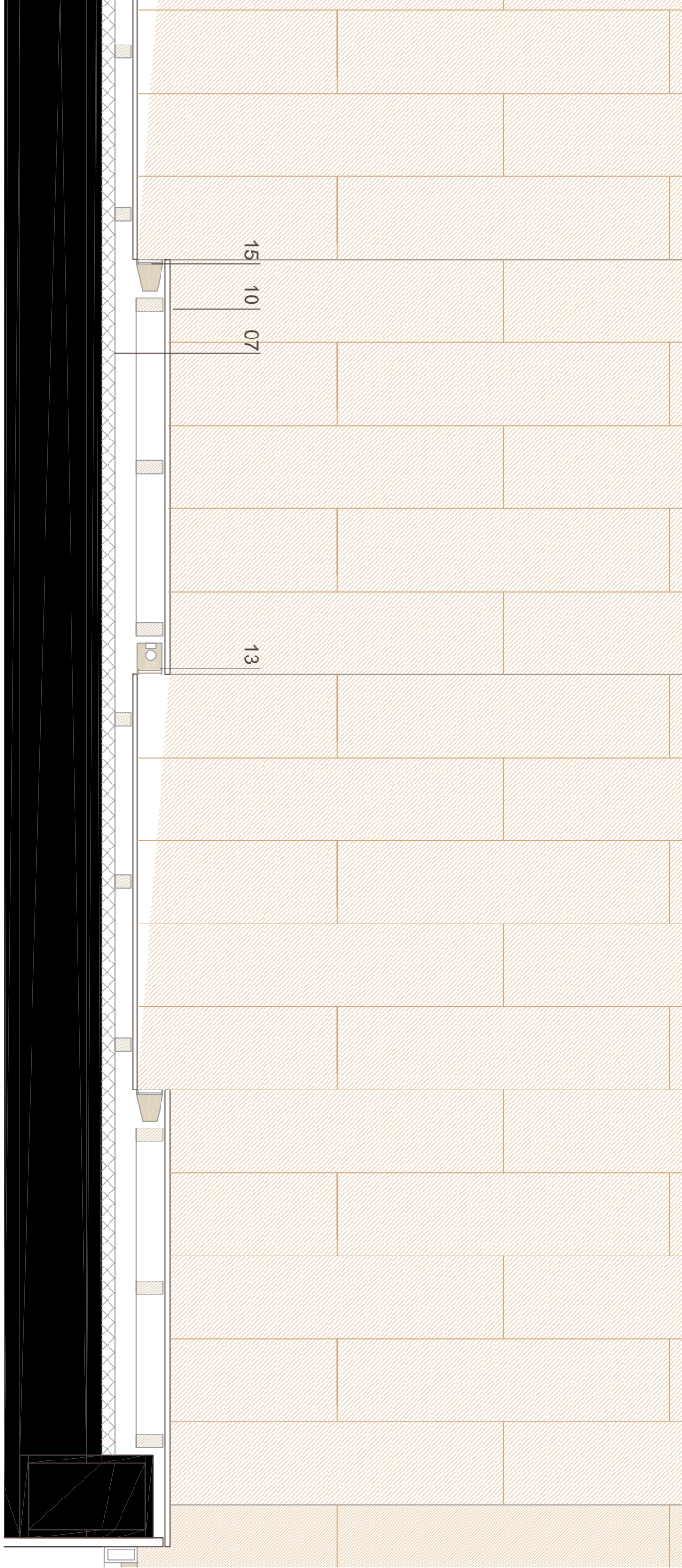
SECCIÓN ESTE escala 1/250



DETALLE SECCIÓN AUDITORIO escala 1/20



DETALLE SECCIÓN AUDITORIO escala 1/20



DETALLE PLANTA AUDITORIO escala 1/20

BIBLIOTECA MUNICIPAL EN BORBOTÓ
TALLER 1
ETSAV/UPV

EDUARDO APARICIO MARQUINA