

ACCESOS Y CIRCULACIONES

Ya que la parcela está dividida en paseos PEATONALES, se aprovechan éstos para, sin salirse del itinerario, realizar los ACCESOS.

El PASEO CENTRAL configura el ACCESO PRINCIPAL, a modo de eje que atraviesa el edificio y da acceso a TODOS LOS ESPACIOS adosados a él..

Del mismo eje longitudinal surge otro EJE SECUNDARIO transversal que lo cruza dando entrada a la SALA MULTIUSOS y el bloque de CAFETERÍA y ZONA INFANTIL.

ESPACIO EXTERIOR

Se configura el espacio exterior atendiendo a la necesidad de una TRANSICIÓN de la ESCALA URBANA paulatina.

Además, la IDEA principal del proyecto es ABRIR el edificio totalmente al EXTERIOR, configurando el espacio contiguo a cada uso de forma adecuada.

En la zona SUR de la parcela se sitúan una serie de TERRAZAS verdes, semiverdes o duras para el descanso, con bancos y pérgolas que adaptan ésta zona a una ESCALA MÁS ADECUADA y dan un CARÁCTER VERDE a la intervención.

En el ESTE, una PLAZA dura da la bienvenida al pueblo invitándolo a diversas actividades exteriores.

FORMAS Y VOLÚMENES

Para configurar el edificio se hace uso del juego de volúmenes. Éstos GIRAN en torno a un gran PATIO CENTRAL que es la inversa del volúmen, un gran VACIADO.

TRES VOLÚMENES principales componen el centro.

El primero en el ESTE, longitudinal y cerrado, junto al acceso y a la vía rápida. Contiene la sala MULTIUSOS y los ESPACIOS EXPOSITIVOS.

En el OESTE y también directamente relacionado con el acceso y con los espacios exteriores de paso y descanso, el volúmen de CAFETERÍA y ZONA INFANTIL.

Finalmente, en el ESTE y acompañando al eje longitudinal principal de paso, la ZONA DIDÁCTICA, tanto en planta baja donde se sitúa la BIBLIOTECA como en primera, con las AULAS y salas de ENSAYOS.

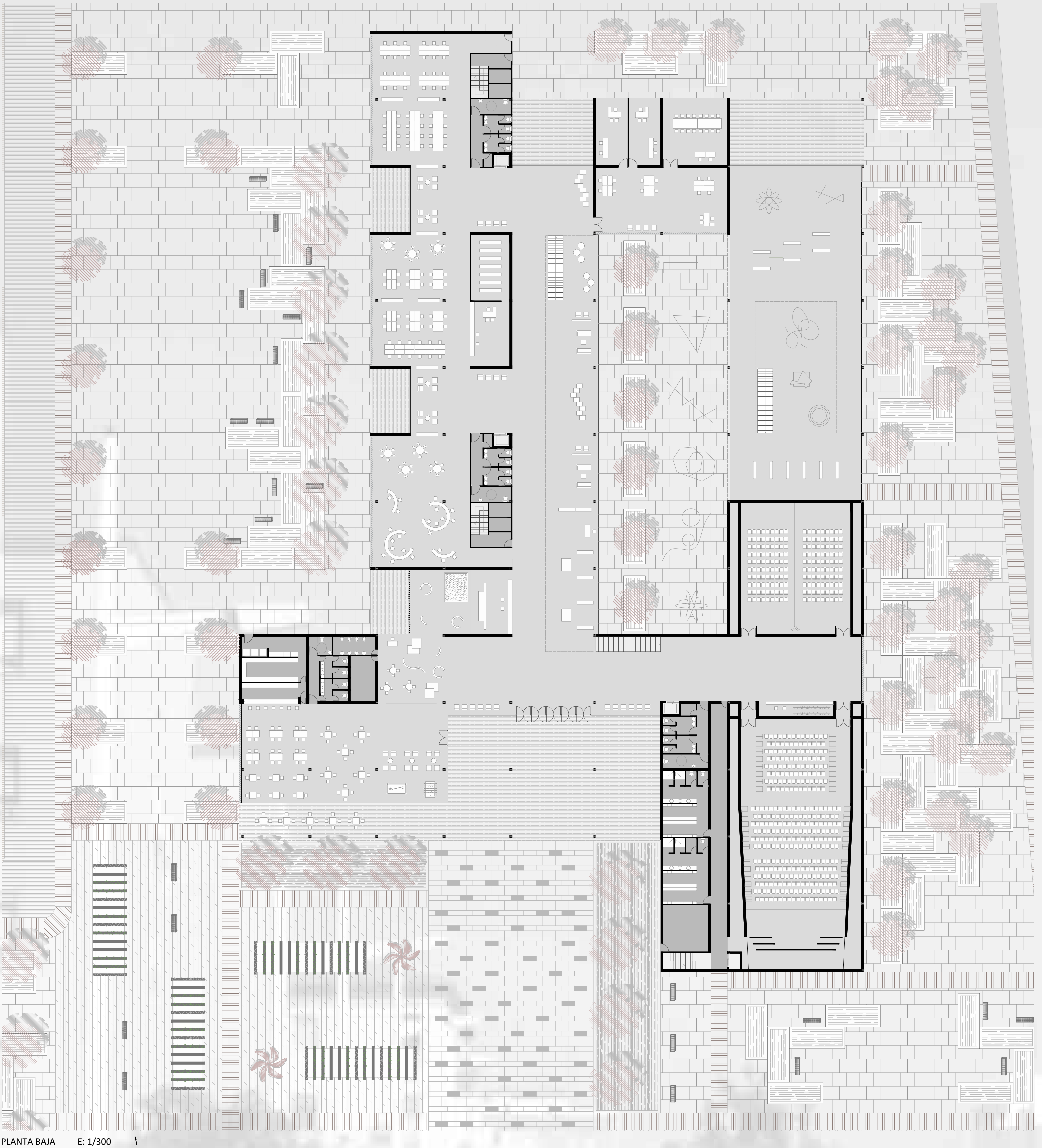
MATERIALIDAD

En la composición de FACHADAS se opta por utilizar un PANEL DE ALUMINIO, de la marca Alucoil. Son paneles Larson, de 0'40 x 2 m que se combinan en TRES tonalidades de GRIS plata en todas las piezas.

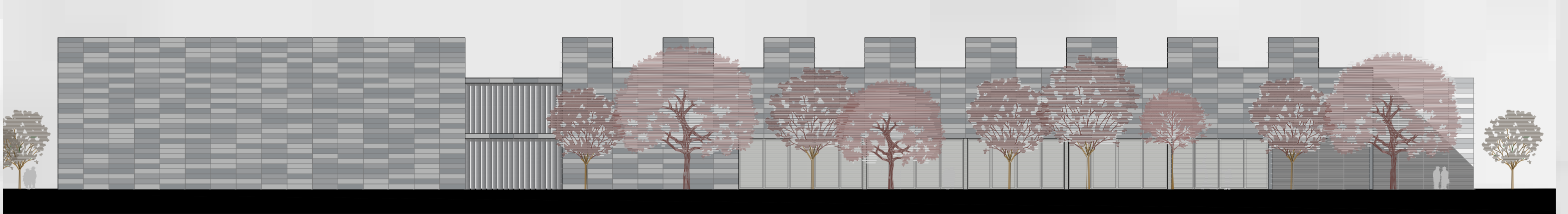
Para resolver el problema del SOLEAMIENTO en fachadas calientes, se colocan LAMIAS ORIENTABLES de gran tamaño. Modelo Gradpanel de la casa Gradhermetic.

En los paramentos TRANSPARENTES, tanto en doble altura como en vidrios normales, se usa el MURO CORTINA.

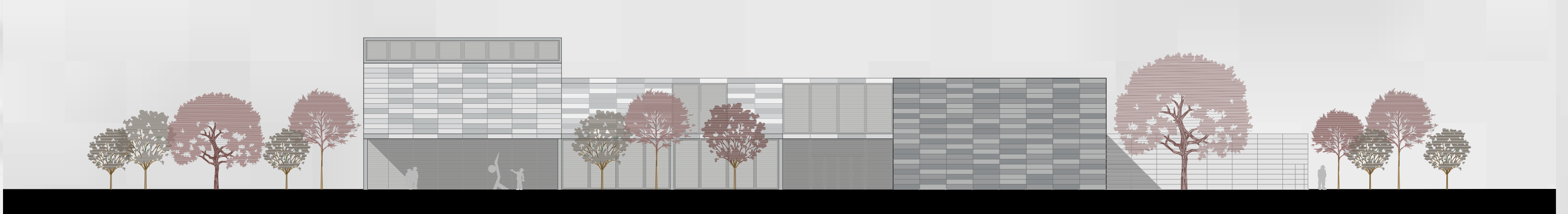
En el INTERIOR, la mayoría de espacios importantes se revisten con paneles de MADERA en diferentes composiciones. Los suelos en espacios secundarios son de LINÓLEO.



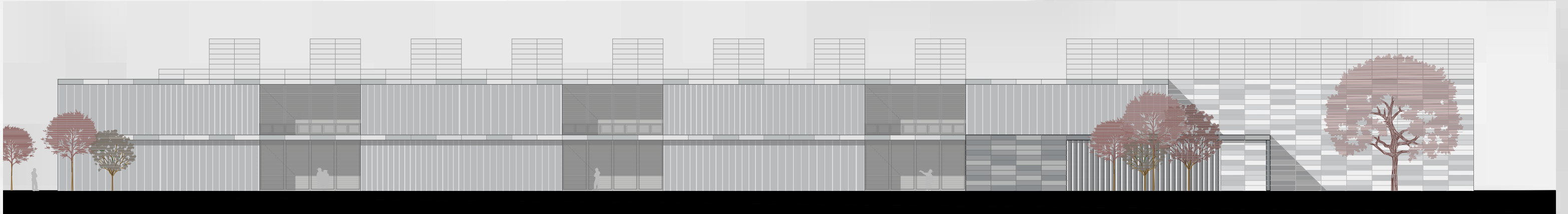
PLANTA BAJA E: 1/300



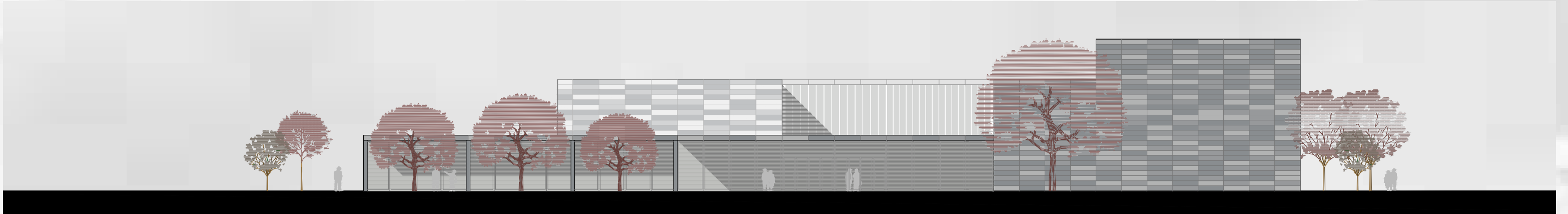
ALZADO ESTE E: 1/300



ALZADO NORTE E: 1/300



ALZADO OESTE E: 1/300



ALZADO SUR E: 1/300