

ETSID
ESCUELA TÉCNICA SUPERIOR DE INGENIERÍA DEL DISEÑO
MÁSTER EN INGENIERÍA DEL DISEÑO

“Diseño de una colección de joyas inspirada en la cultura Jama Coaque mediante escultura digital.”

Presentada por:
Verónica Cristina Calle Ochoa

Dirigida por:
Dr. Jorge Alcaide Marzal



**UNIVERSITAT
POLITÈCNICA
DE VALÈNCIA**



**DISEÑO DE UNA COLECCIÓN DE JOYAS
INSPIRADA EN LA CULTURA JAMA COAQUE
MEDIANTE ESCULTURA
DIGITAL**

INTRODUCCIÓN

Con el uso de las herramientas de escultura digital y bocetado tridimensional se quiere elaborar el diseño de joyas inspirados en la cultura “Jama Coaque”, plasmar su herencia cultural indígena e iconográfica.

Mediante un análisis de elementos culturales y el diseño de estructuras base experimentar diversos procesos que nos permitan lograr resultados estéticos y coherentes con el lenguaje cultural que se quiere transmitir.



CULTURA
JAMA COAQUE

CULTURA JAMA COAQUE

- Habitó tierras ecuatorianas desde 350 a. C. y 1531 d. C
- Se ubicarón en la provincia de Manabí y en el sur de Esmeraldas
- Se desarrolló en zona de colinas boscosas y extensas playas.

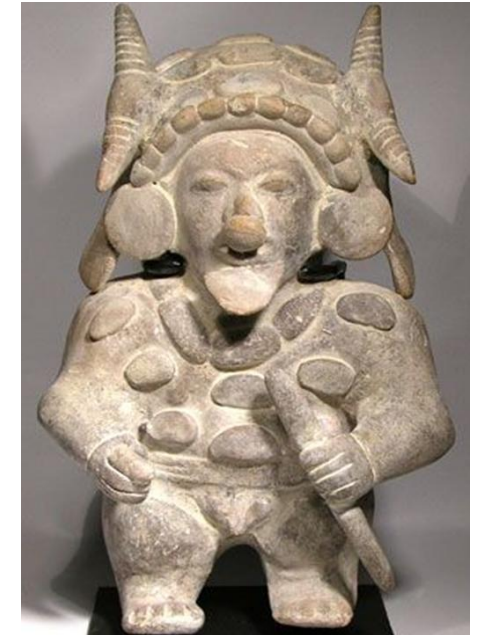


EL CHAMAN

El chamán fue el personaje más trascendental dentro de esta etnia, su presencia estaba ligada fuertemente a la religiosidad, magia y misticismo.

EL CHAMAN DE LA LLUVIA

se caracteriza por el uso de elementos marinos e instrumentos adheridos a sus trajes que provocaran sonidos evocando la lluvia o el viento



EL CHAMAN DE EL SOL Y LA COSECHA

Su característica más relevante es el uso de aves y plumaje en sus tocados, el uso de elementos reflectantes como adorno en sus cuerpos , plumaje de las aves en su atuendo, la representación del sol denominado Tincullpa...



ELEMENTOS
COMPLEMENTARIOS
DIOSES Y DIVINIDADES

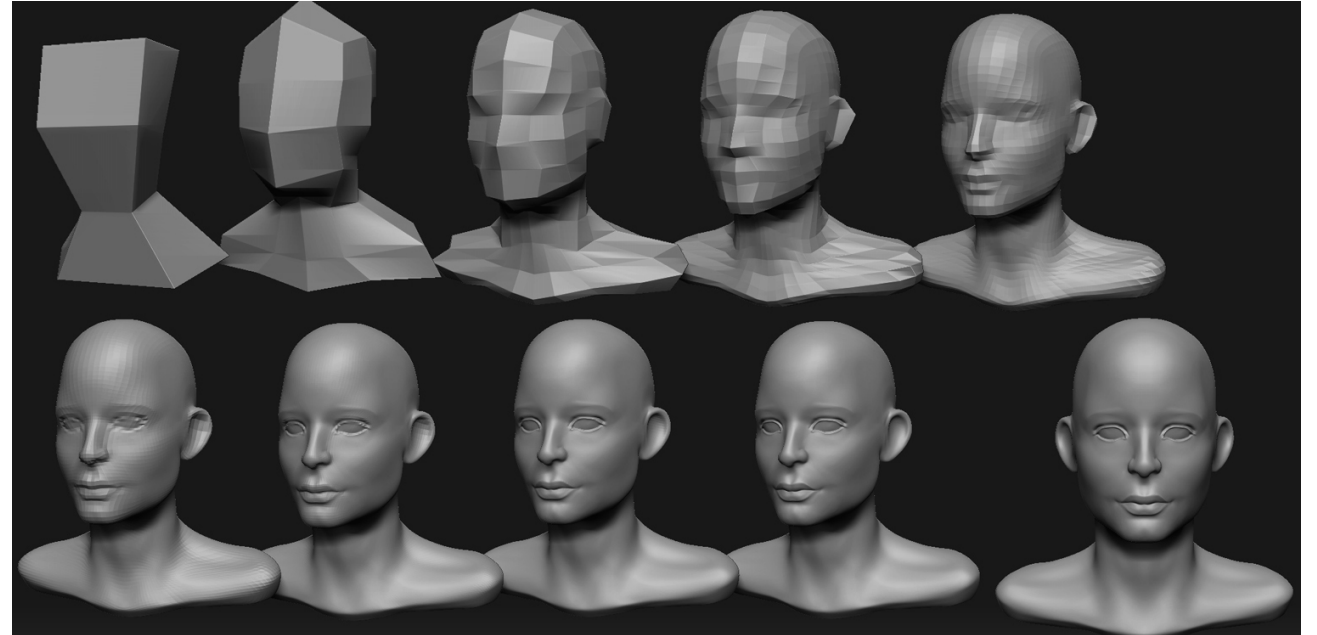




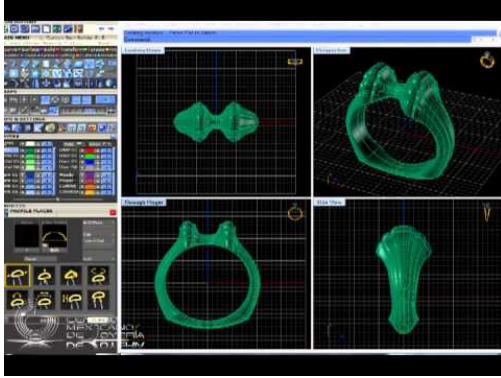
ESCULTURA DIGITAL

ESCULTURA DIGITAL

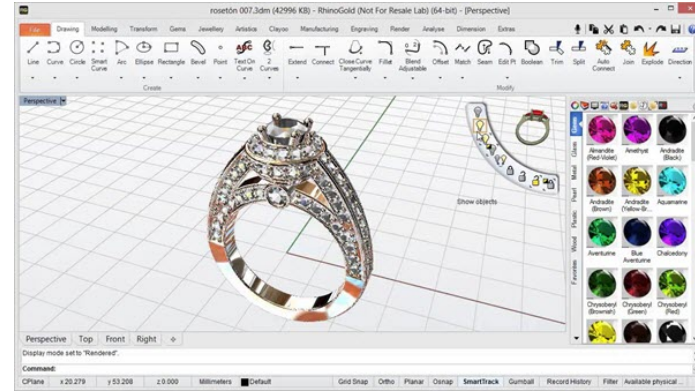
La escultura digital es una disciplina de las artes plásticas que con el uso de software de modelado 3D que utilizando el espacio virtual y el uso de elementos digitales crea obras y facilita su producción y su exhibición



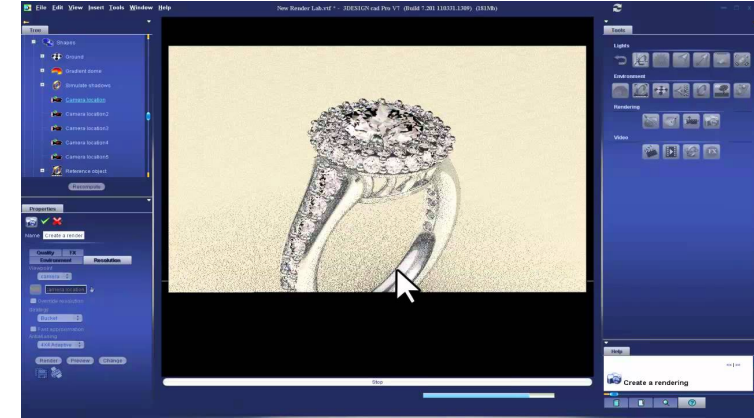
HERRAMIENTA DE DISEÑO ASISTIDO POR ORDENADOR EN EL PROCESO DE LA CREACIÓN DE JOYERÍA



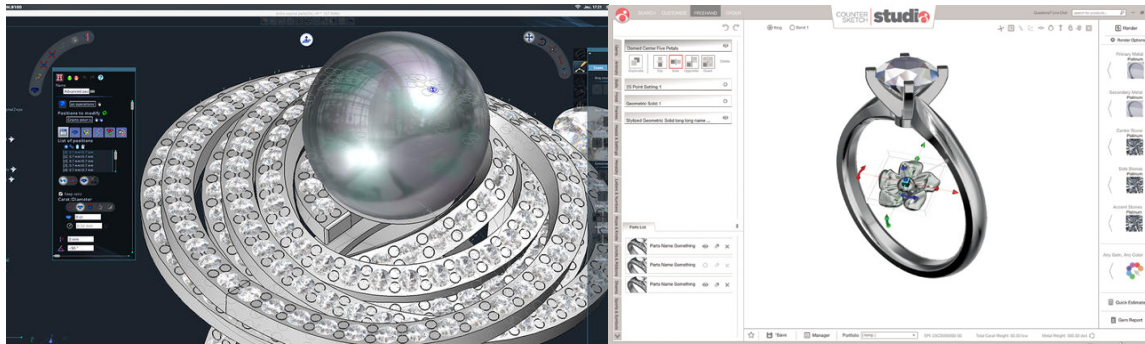
3DMAX



RHINOCEROS



3DESIGN



Programas CAD 3D softwares como: Solid Works, Power Shape, Matrix, Firestone o JewelCAD, programas CAD para trabajar con el cliente como son: Countersketch, Firestorm, y Gemvision Design Studio



ZBRUSH

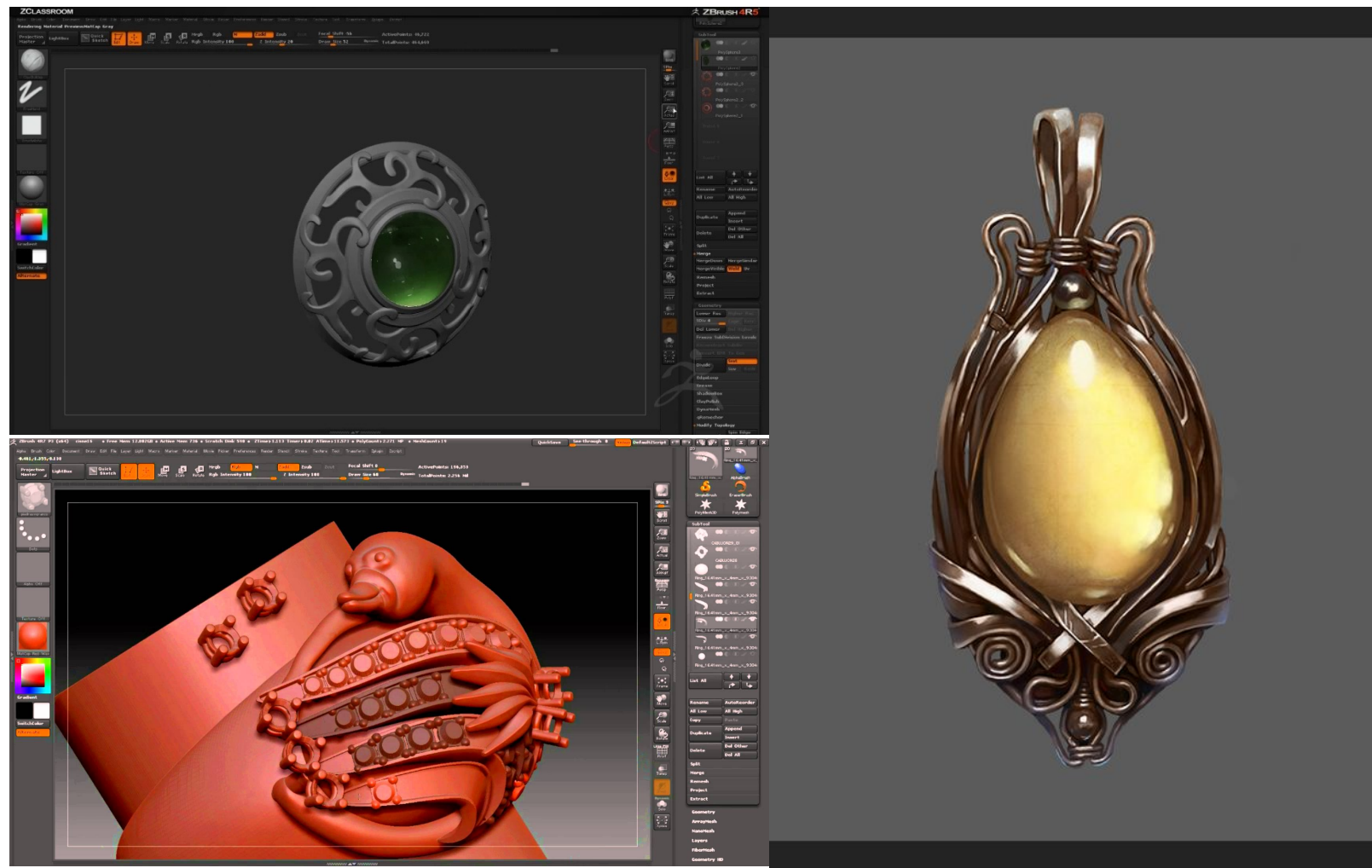
ZBrush es un programa muy potente a la hora de modelar

Es complementario con los programas de animación y compatible con los programas CAD para su utilización posterior.

Mediante la deformación de formas base y replica de acciones de esculpido físico puede generar formas complejas de forma rápida e intuitiva similar al trabajo manual con arcilla.



ZBrush cuenta también con herramientas que nos permiten aplicar texturas de materiales y funciones de pintura sobre la geometría digital, lo que facilita el acabado del modelo y le da un buen aspecto final lo más pronto posible.



ELECCIÓN DE LA
ICONOGRAFÍA
JAMA COAQUE

Elección Iconográfica

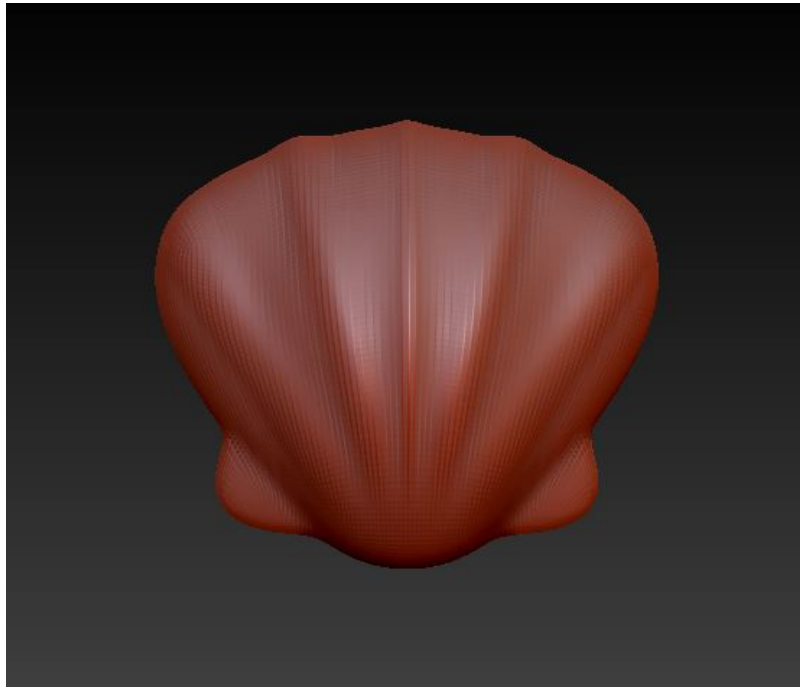
- Analizar, y entender el contexto de sus creencias, rituales, costumbres
- poder entender lo que les representaba como etnia y como comunidad indígena,
- extraer la morfología y características mas destacadas que nos permite reproducir elementos y formas que plasmaremos en nuestros objetos
- tener un lenguaje común que evoque a la cultura con tan solo poder mirar su estética y elementos



DISEÑO DE UNA LIBRERIA
DE ELEMENTOS
FORMALES JAMA COAQUE

Modelado Zbrush – Formas bases

ELEMENTOS AGUA - LLUVIA



Concha



Mango de espejo

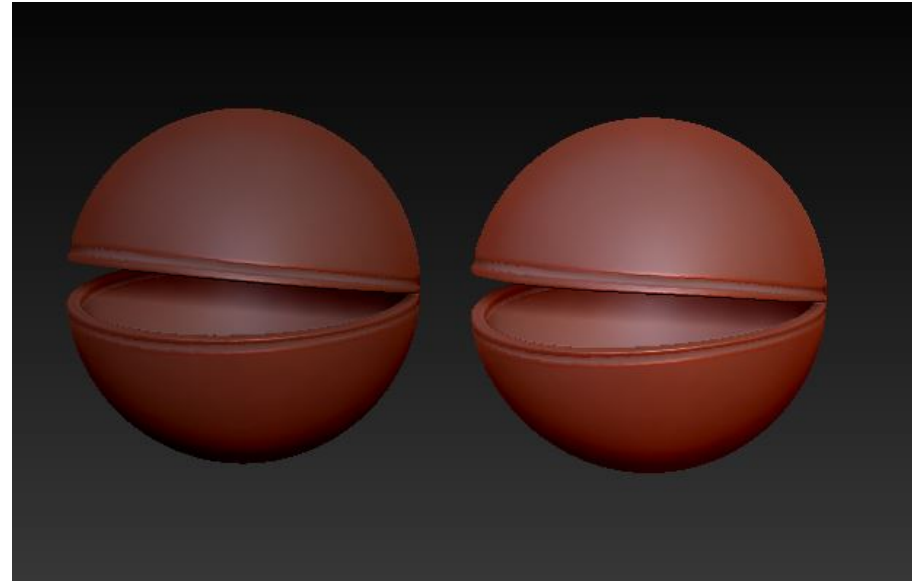


Pez





Caracol



Cascabel



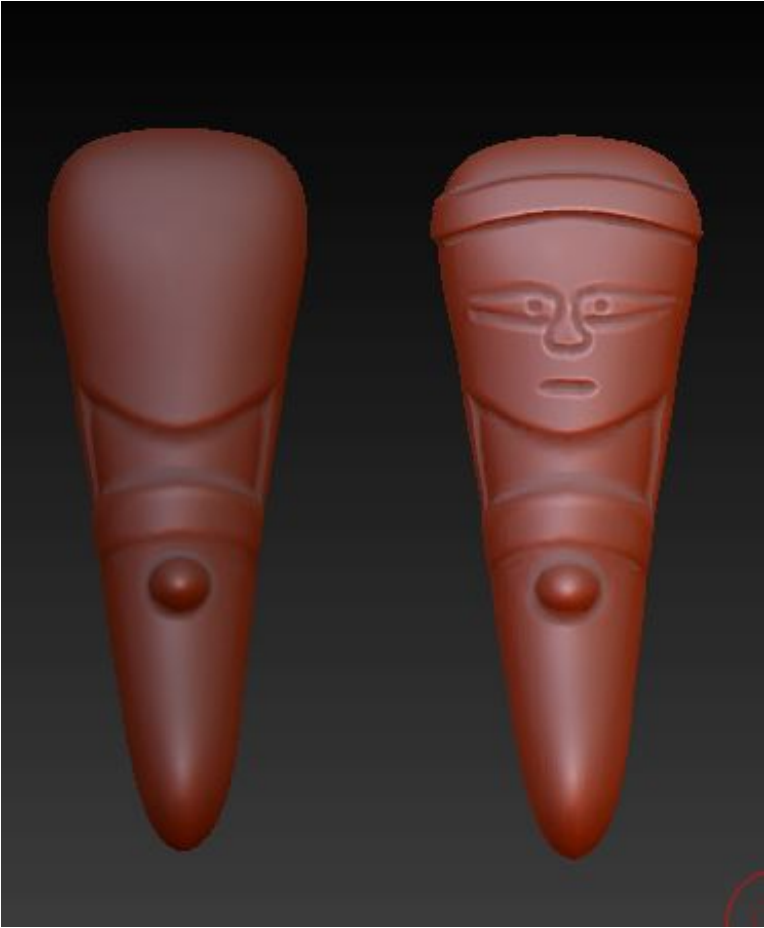
ELEMENTOS SOL - COSECHA



Pluma

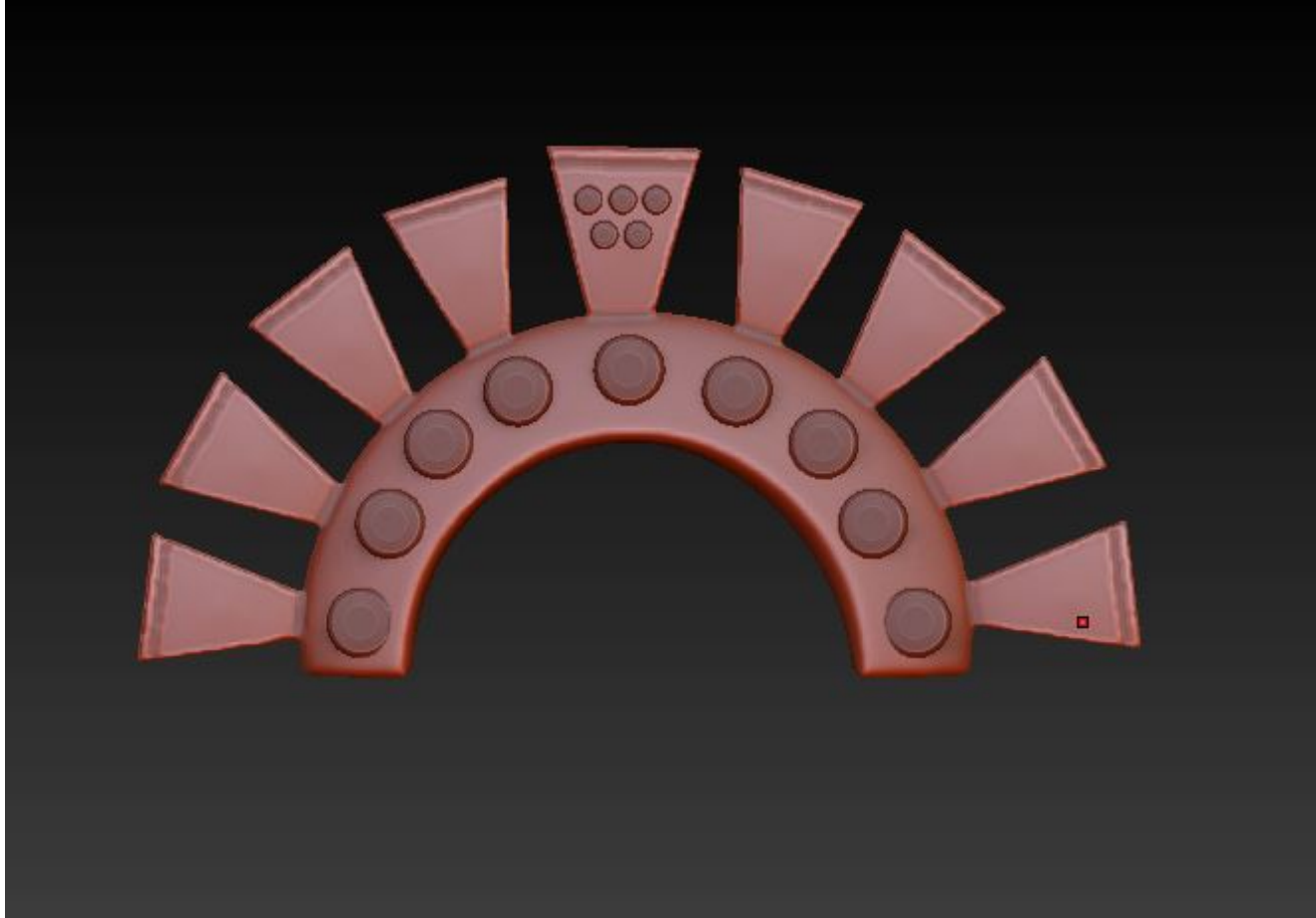


Lechuza

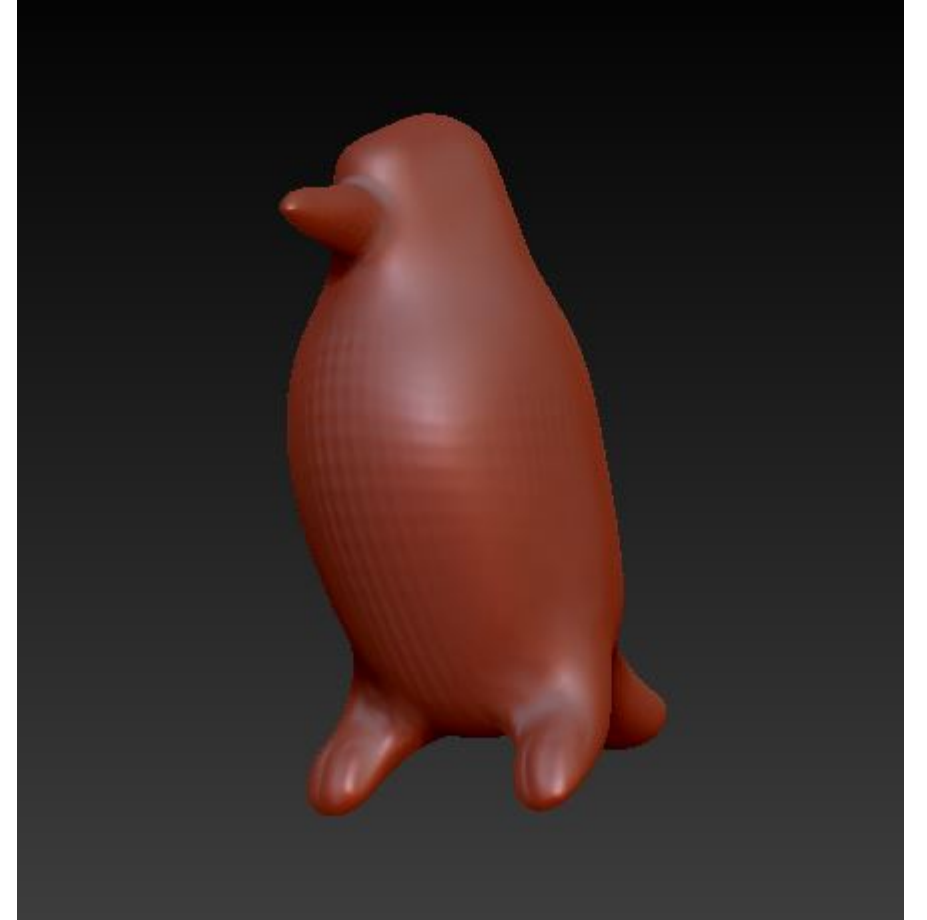


Colmillo





Tocado

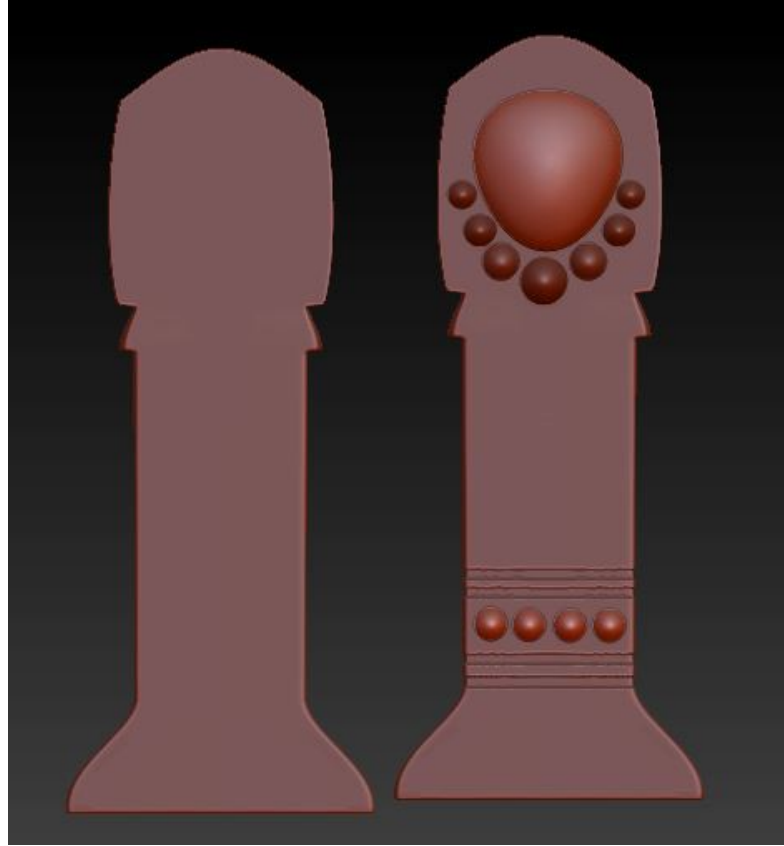


Ave: Camantira

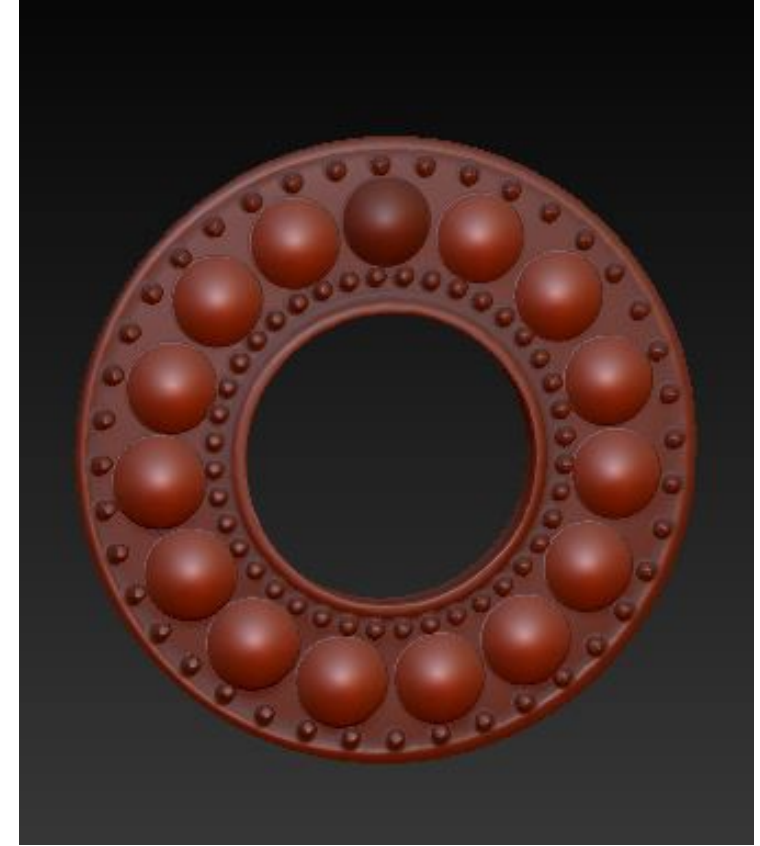




Tocado Danzante



Pendiente
Jama Coaque



Argolla

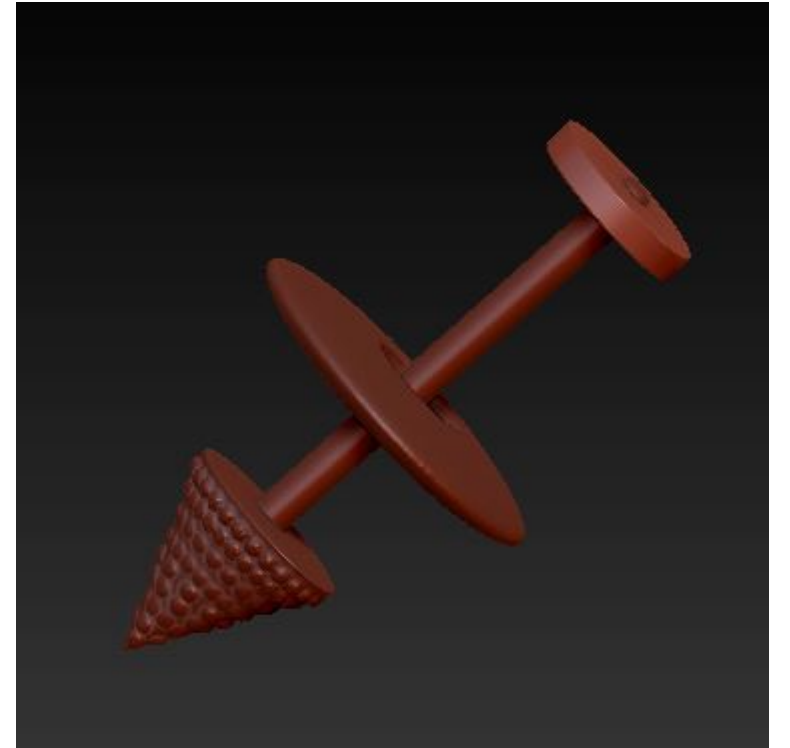




Argolla



Sol: Tincullpa



Clavo Facial



ELEMENTOS COMPLEMENTARIOS, DIOSSES Y DIVINIDADES

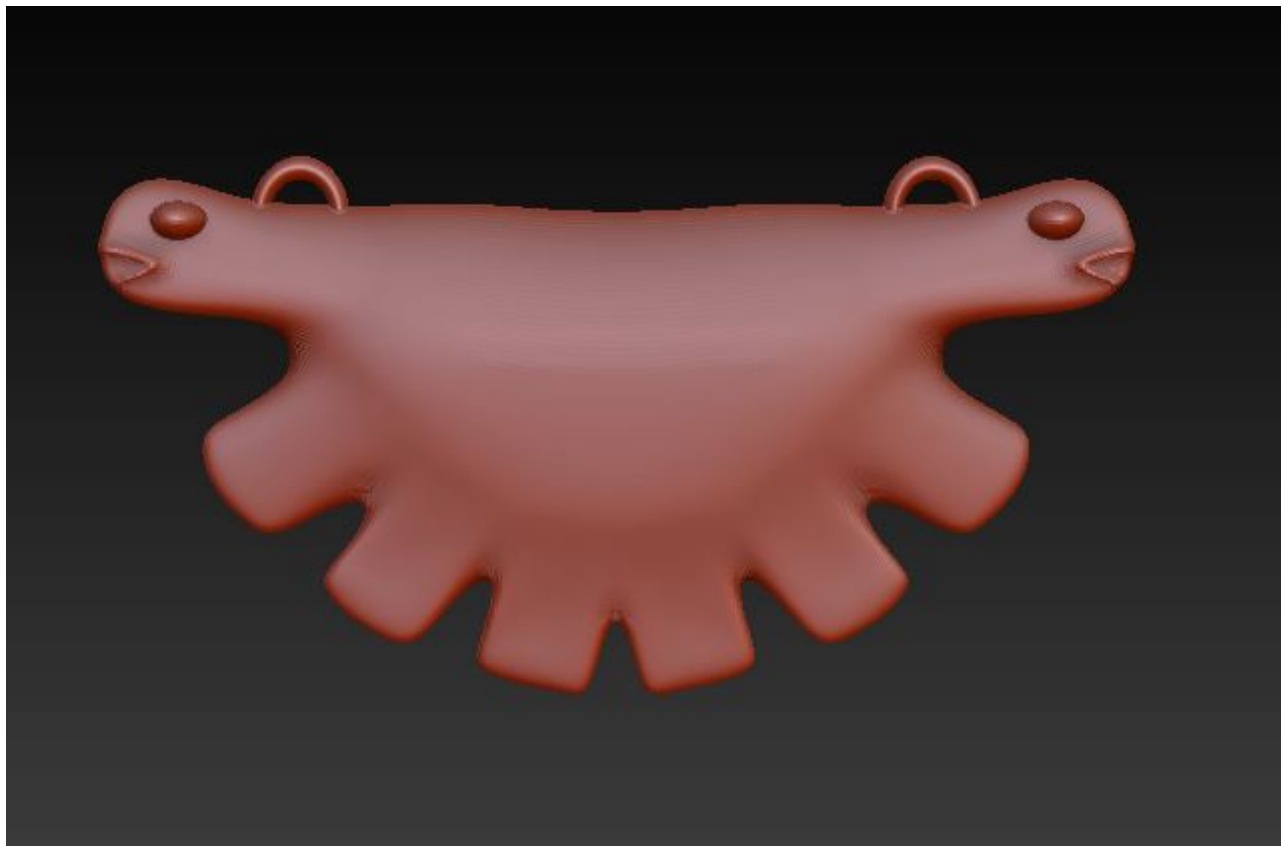


Pintadera Jama Coaque

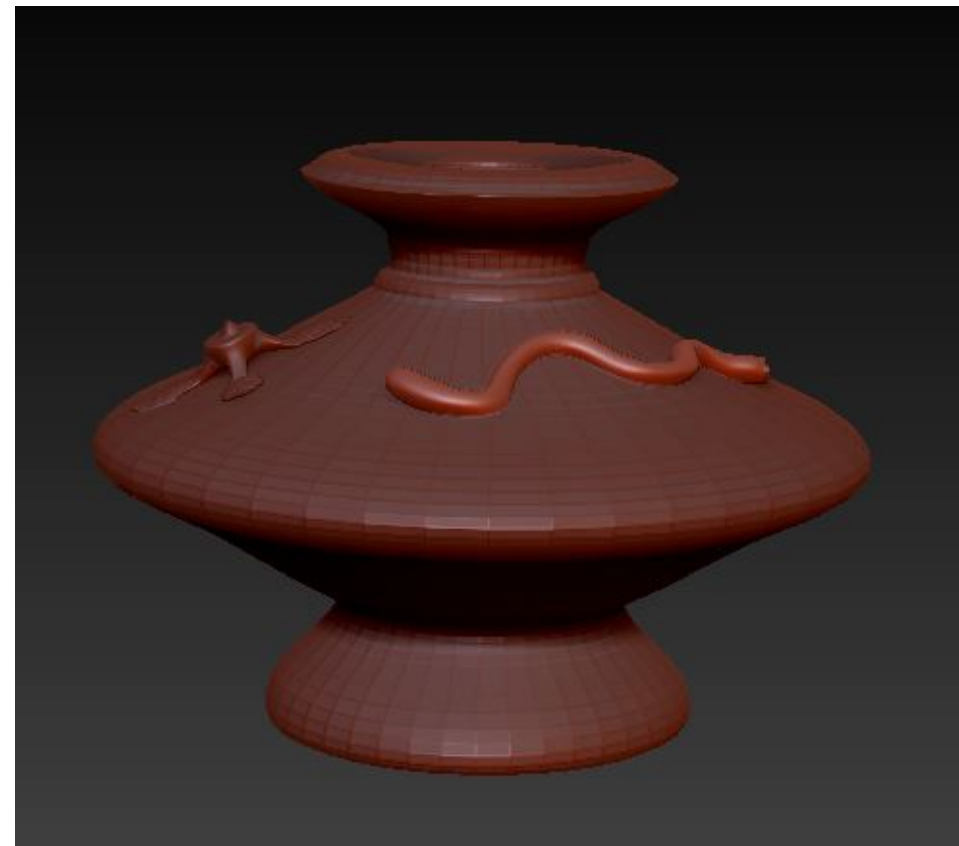


Símbolo Mano Jama Coaque





Fardo sagrado

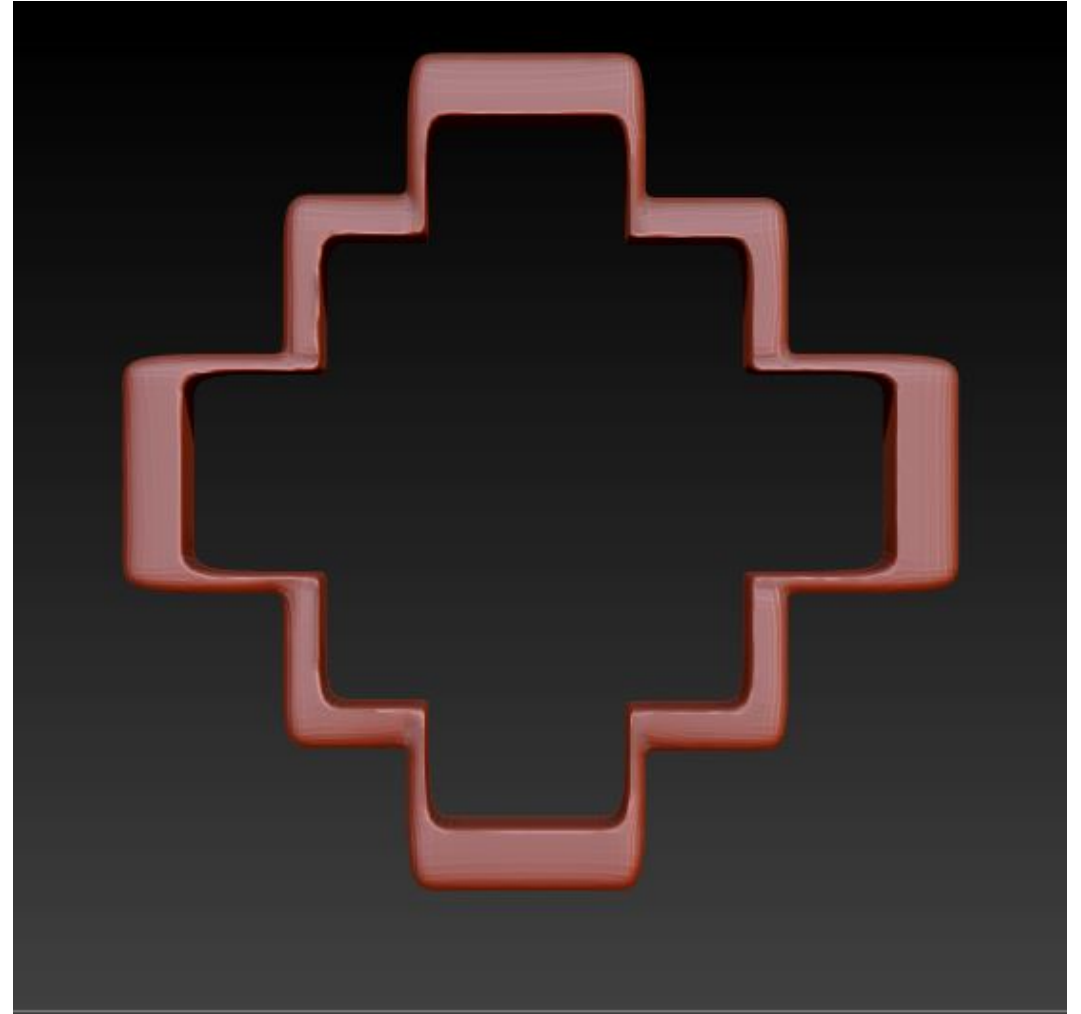


Vasija



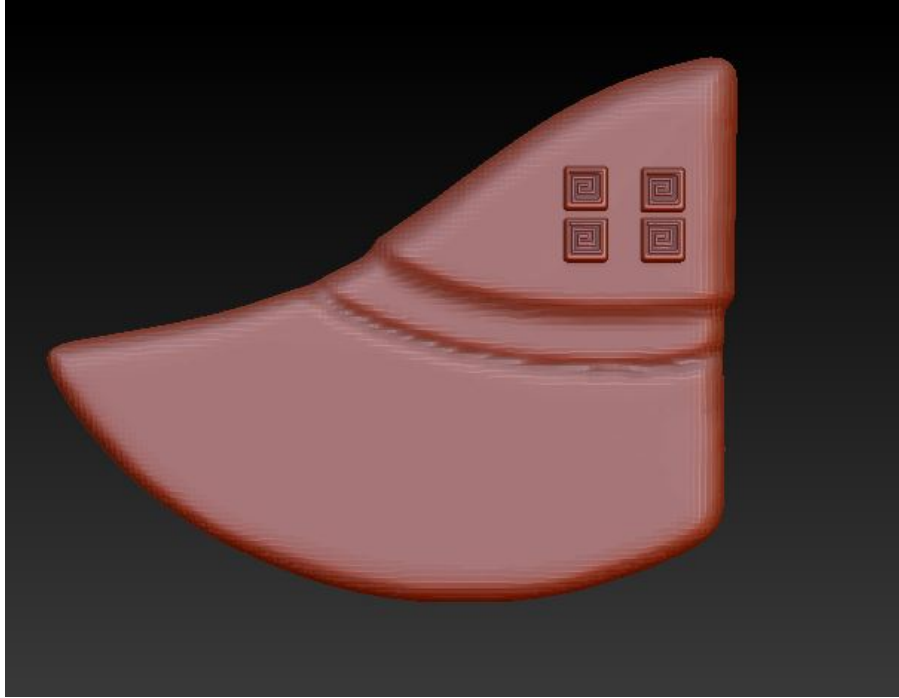


Figura Mítica



Cruz andina





Ala de Arpía



Monstruo Lunar



Zarigüeya: Monstruo Lunar





ESTETICA EN JOYERIA

ESTETICA DE JOYERÍA

- Se tomarán como referencias tendencias étnicas:
- Formas orgánicas,
- continuidad
- dinamismo
- movimiento.



Bocetos estructuras Base

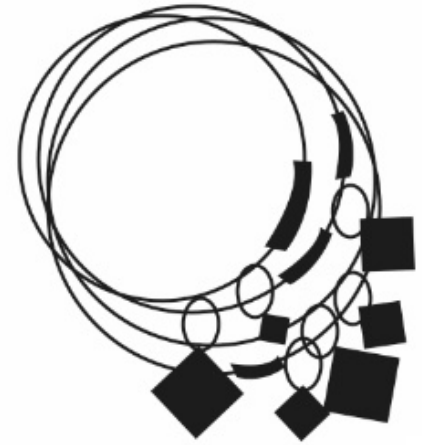
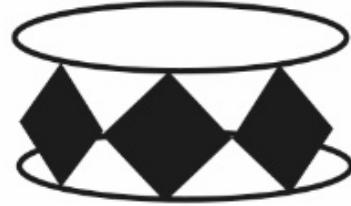
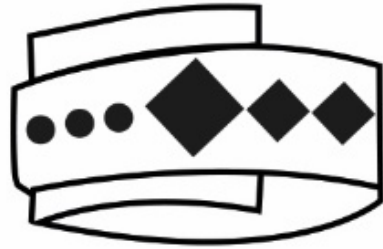
Joyas:

pulseras, collares, anillos, pendientes

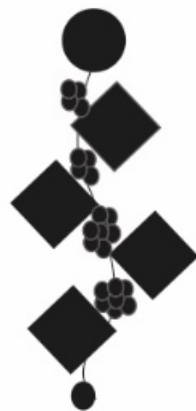
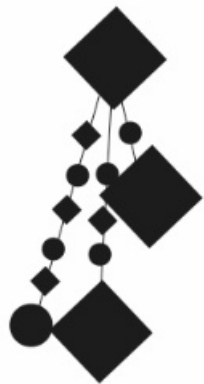
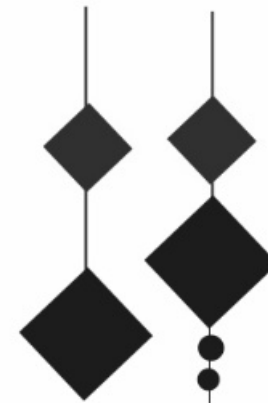
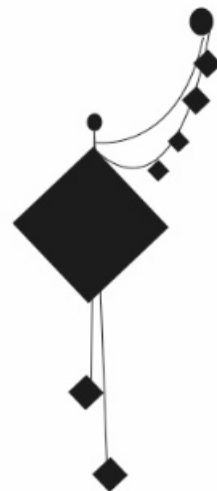
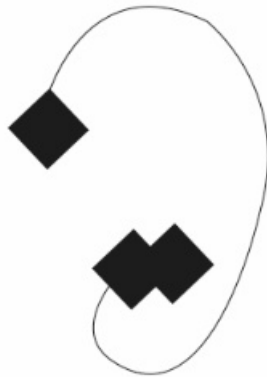
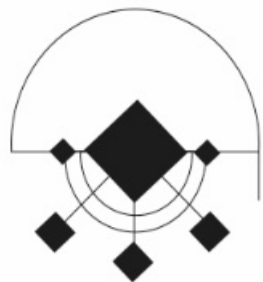
SEGMENTOS
BOCETOS COLLARES



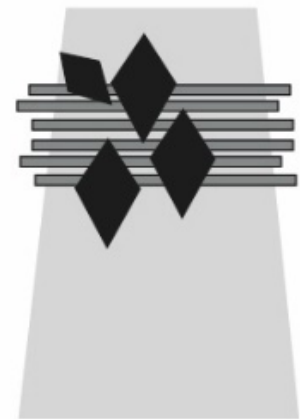
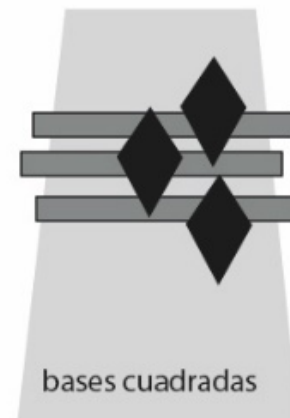
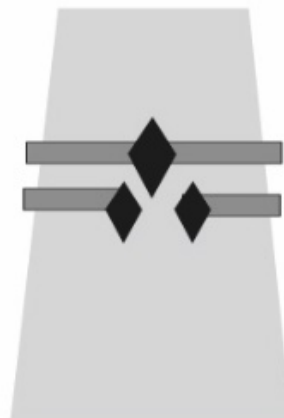
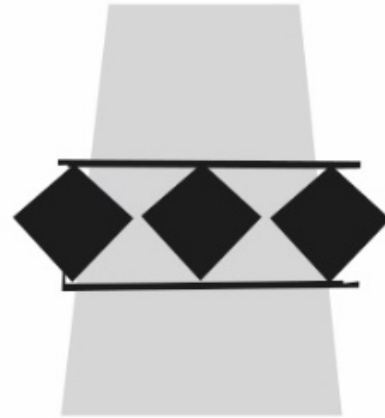
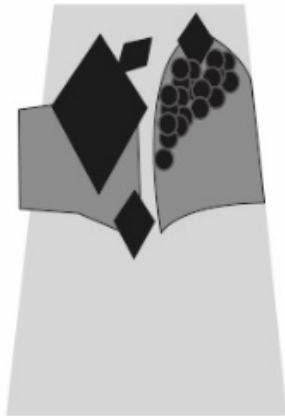
SEGMENTO
BOCETO PULSERAS



SEGMENTO
BOCETO PENDIENTES



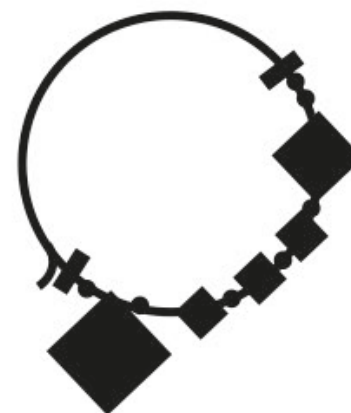
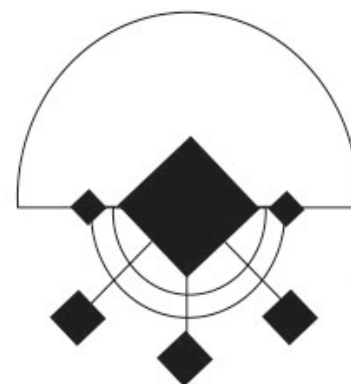
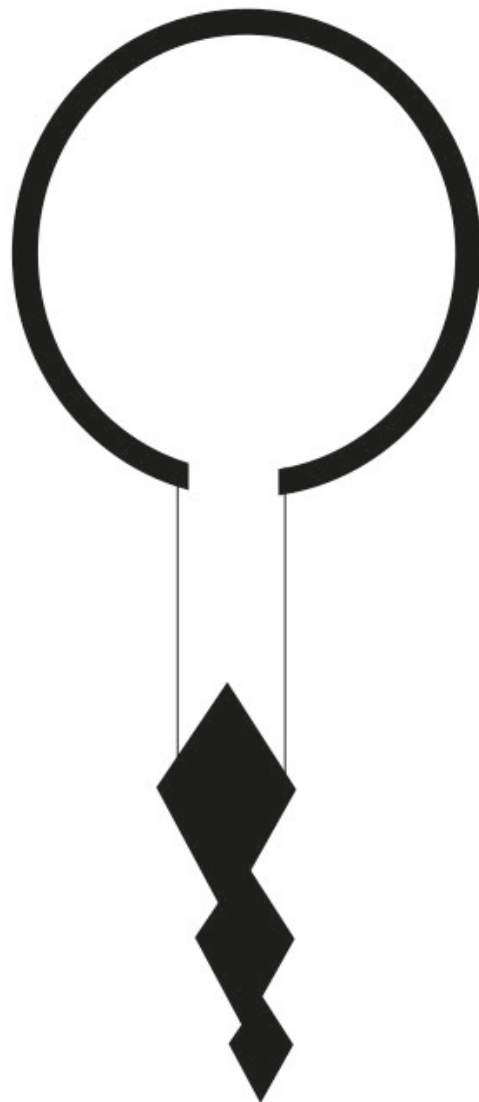
SEGMENTO
BOCETO ANILLOS

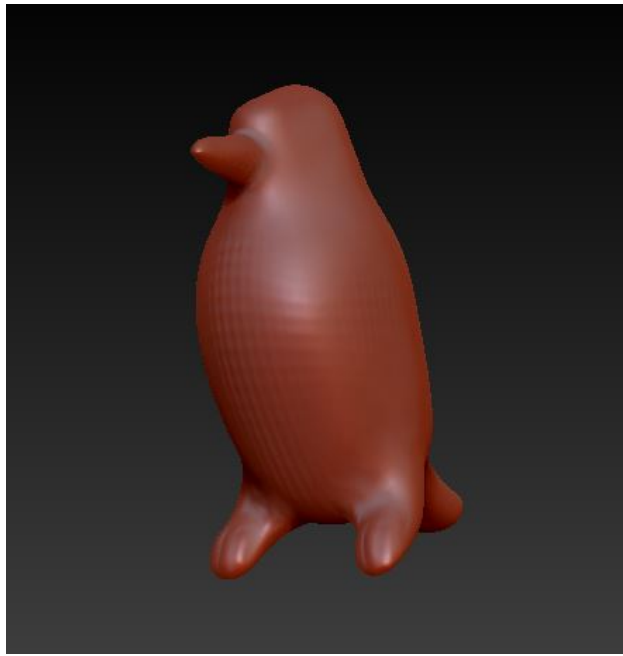


COLECCION DE JOYAS
JAMA COAQUE

COLECCION 1

COLECCIÓN 1
BASE ESTRUCTURAS JOYAS

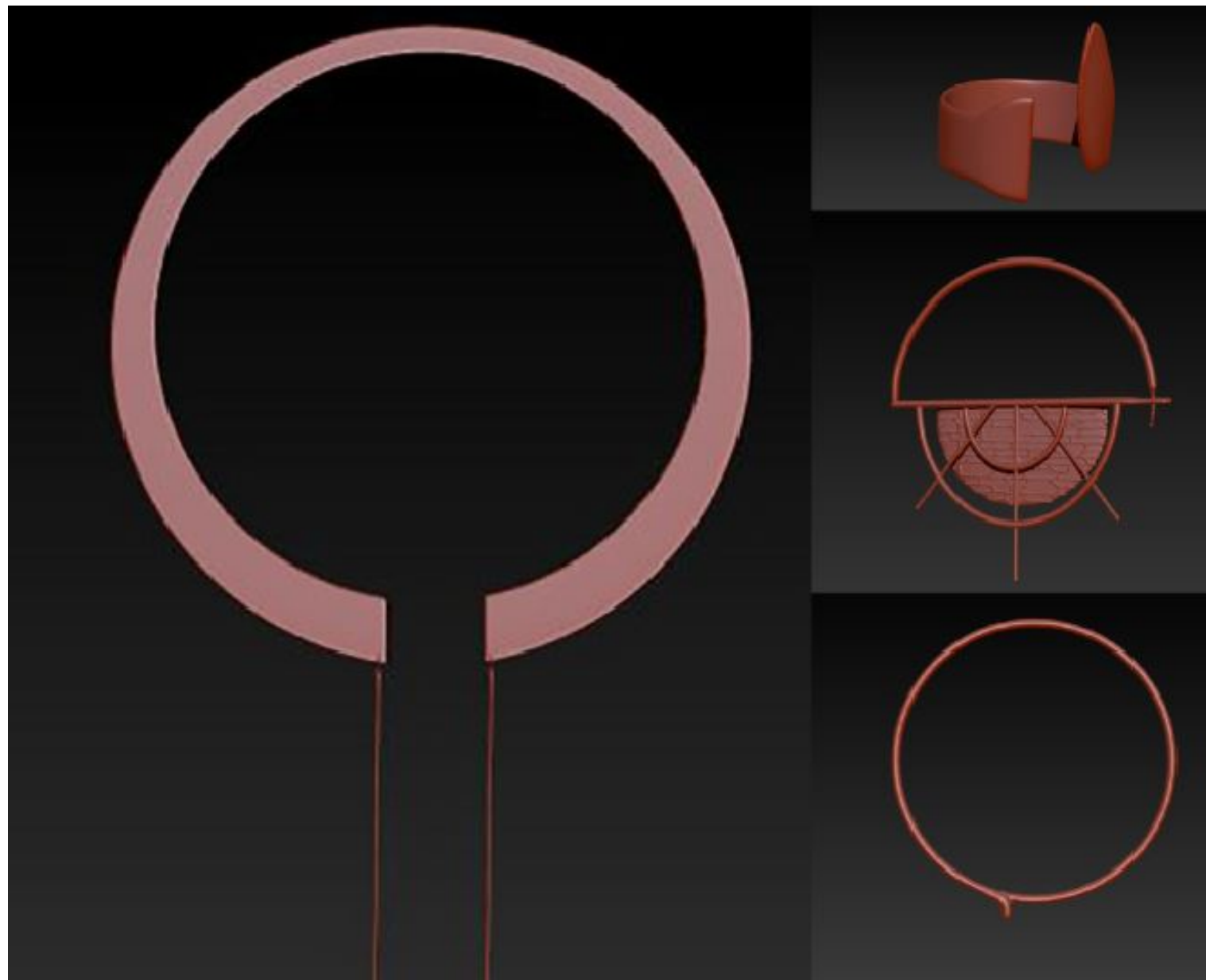




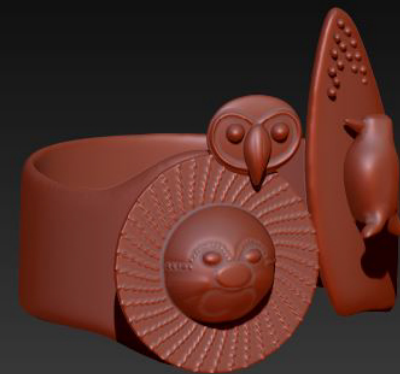
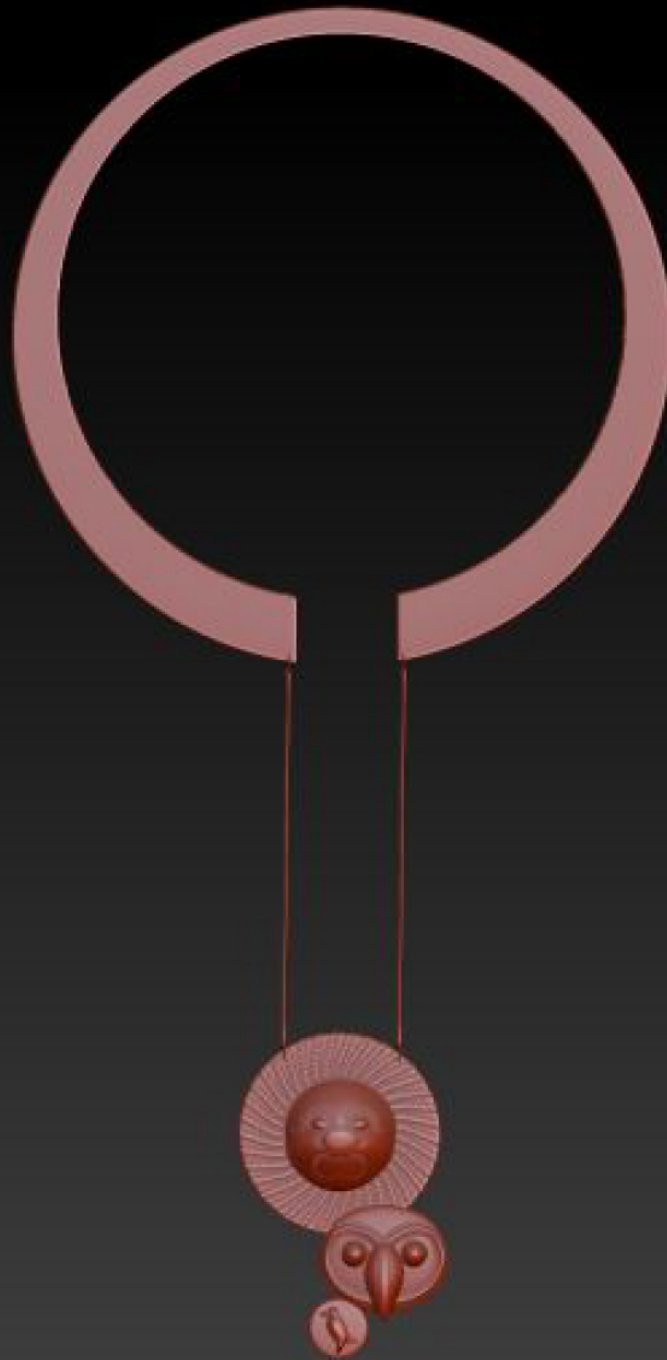
ELECCION ELEMENTOS FORMALES JAMA COAQUE

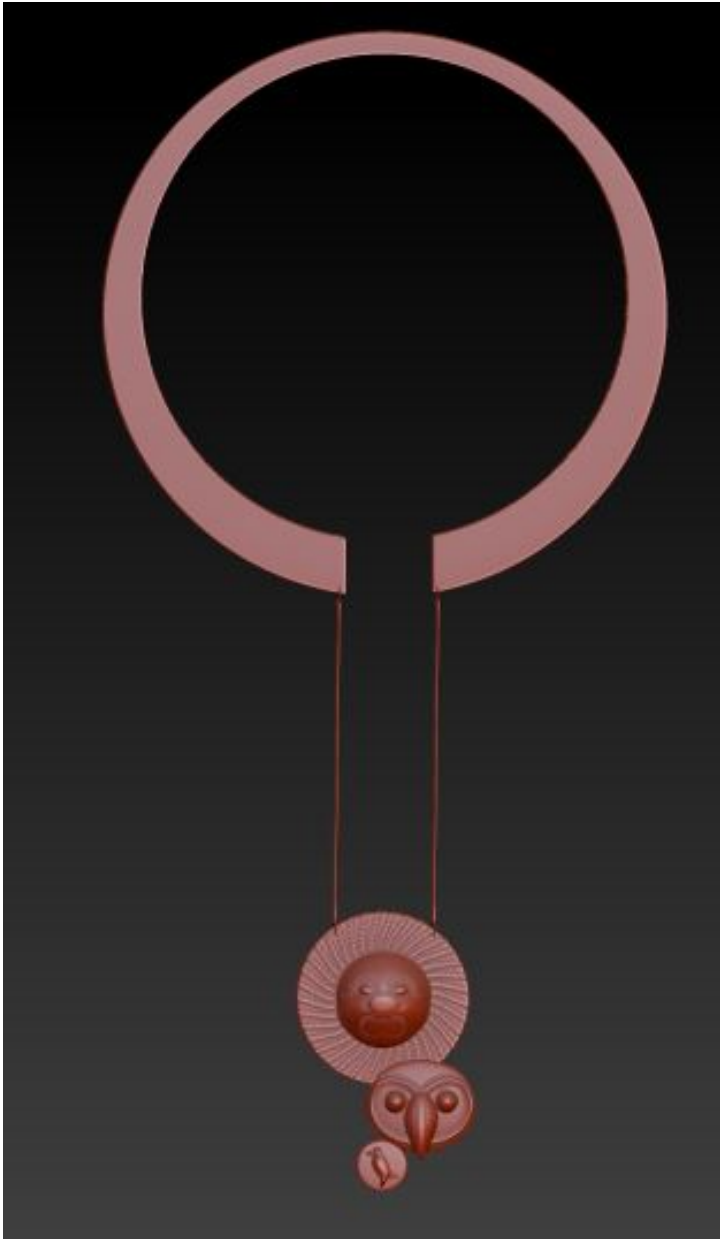


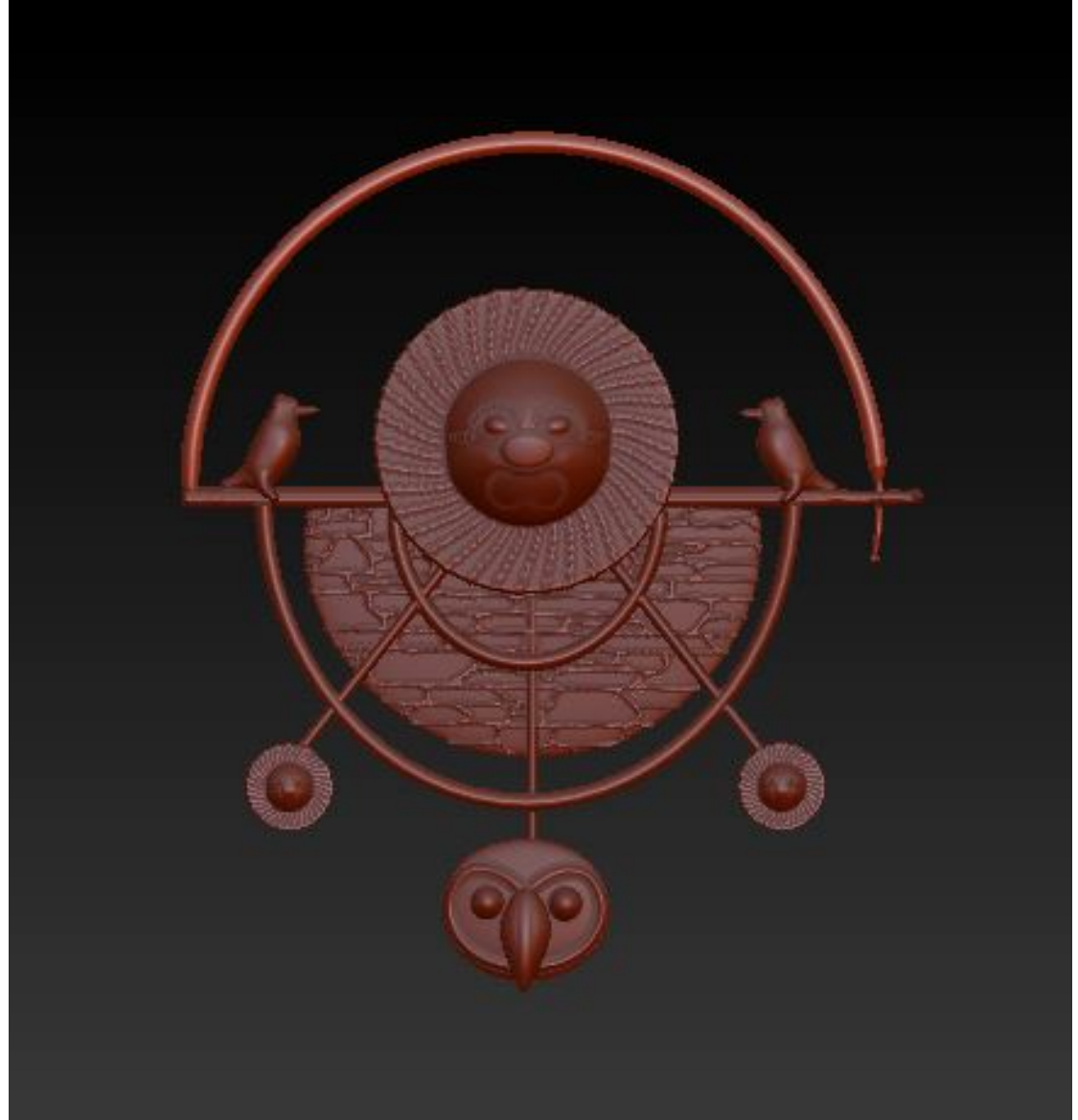
BASE ESTRUCTURAS BASE
JOYAS
MODELADO ZBRUSH

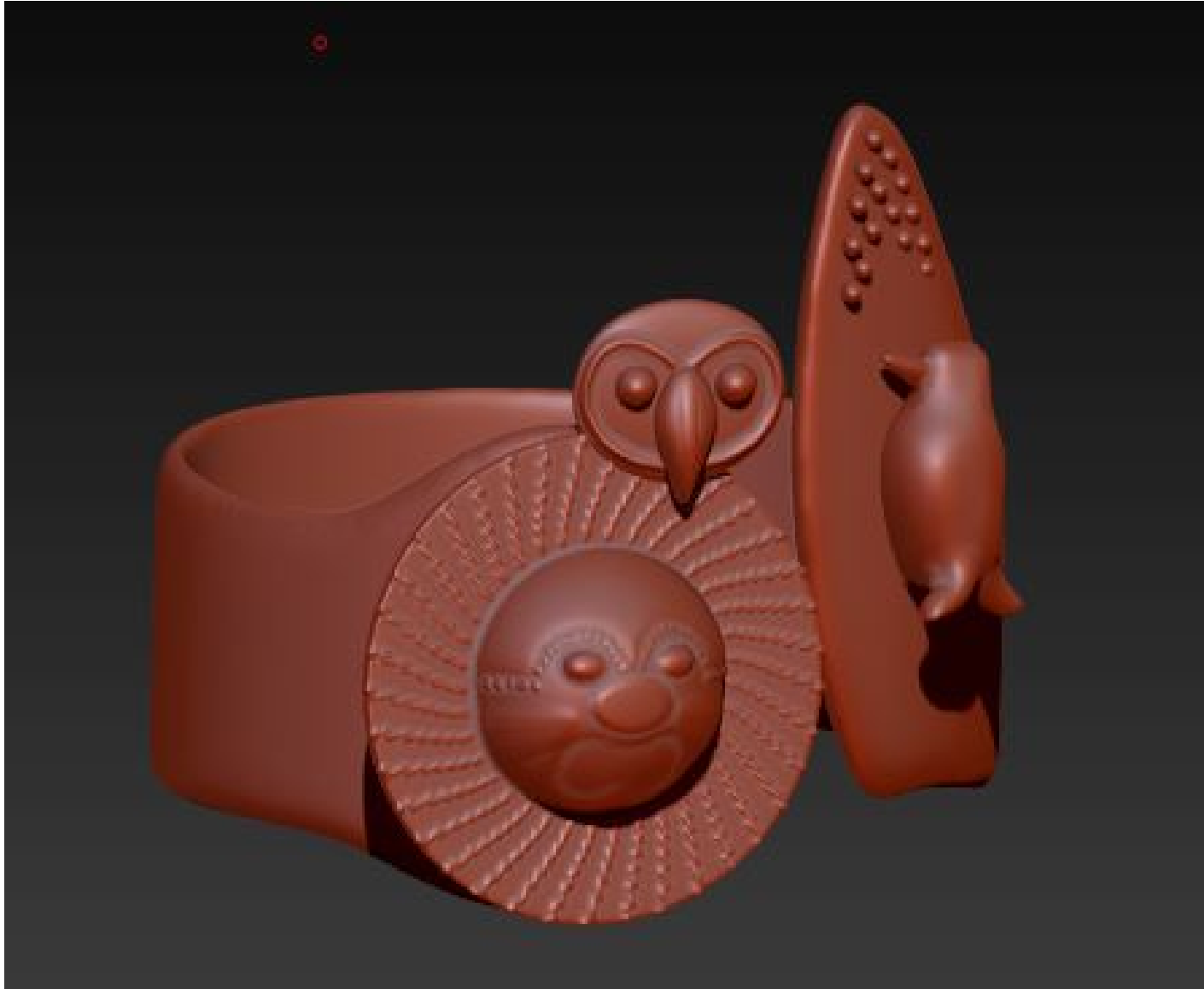


MODELADO ZBRUSH
COLECCION 1
BOCETO





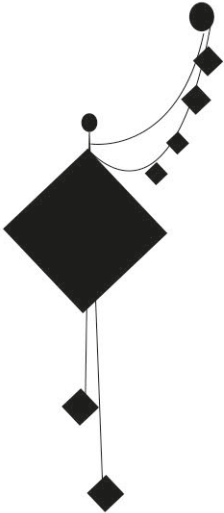
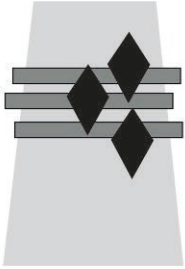
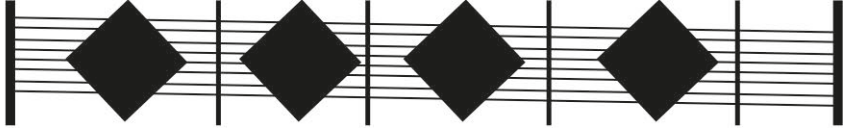






COLECCION 2

COLECCIÓN 2
BASE ESTRUCTURAS JOYAS

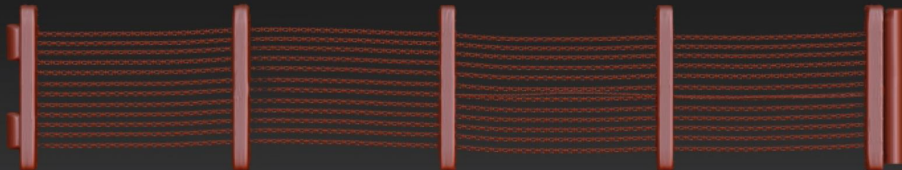
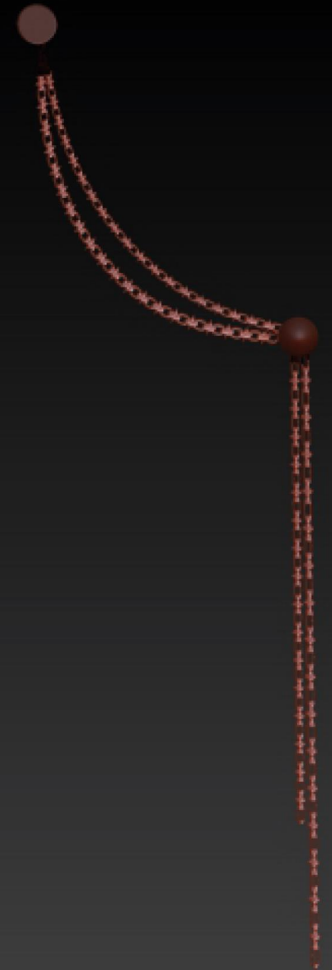
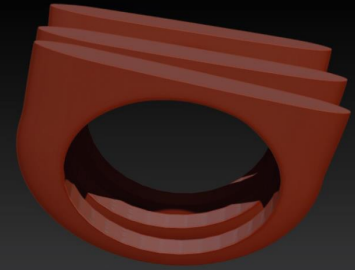




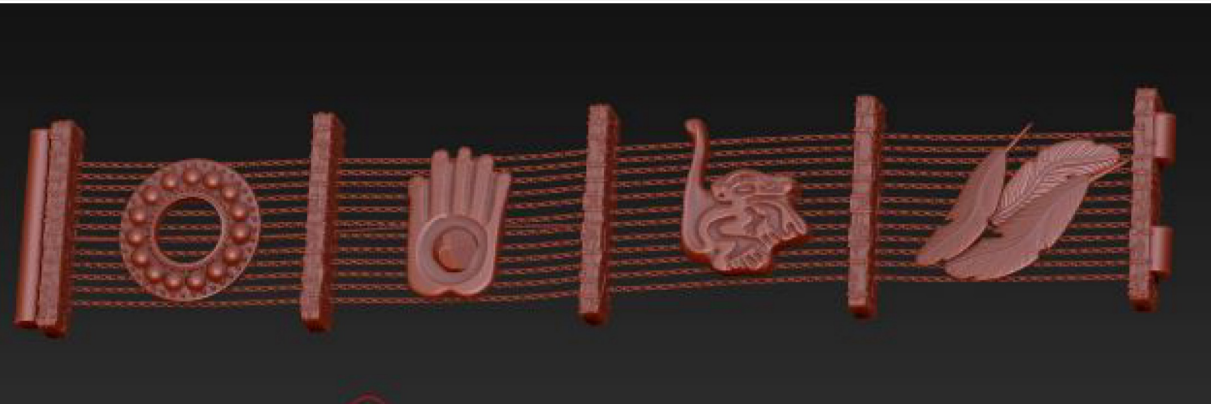
ELECCION ELEMENTOS FORMALES JAMA COAQUE



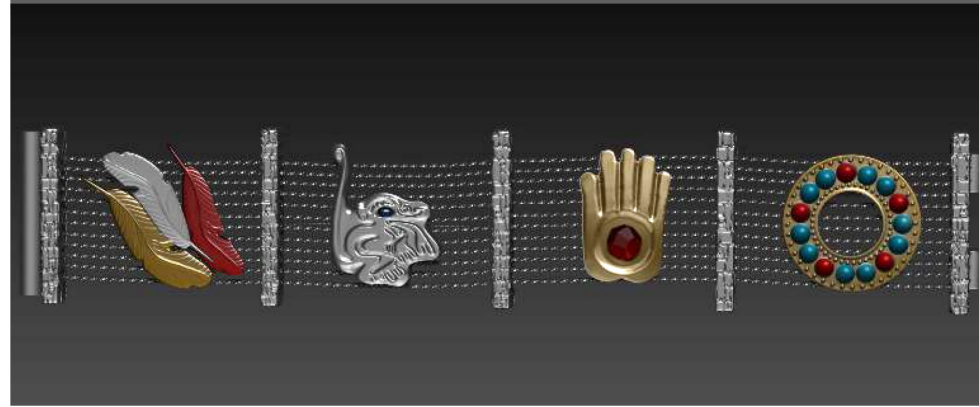
BASE ESTRUCTURAS BASE
JOYAS
MODELADO ZBRUSH



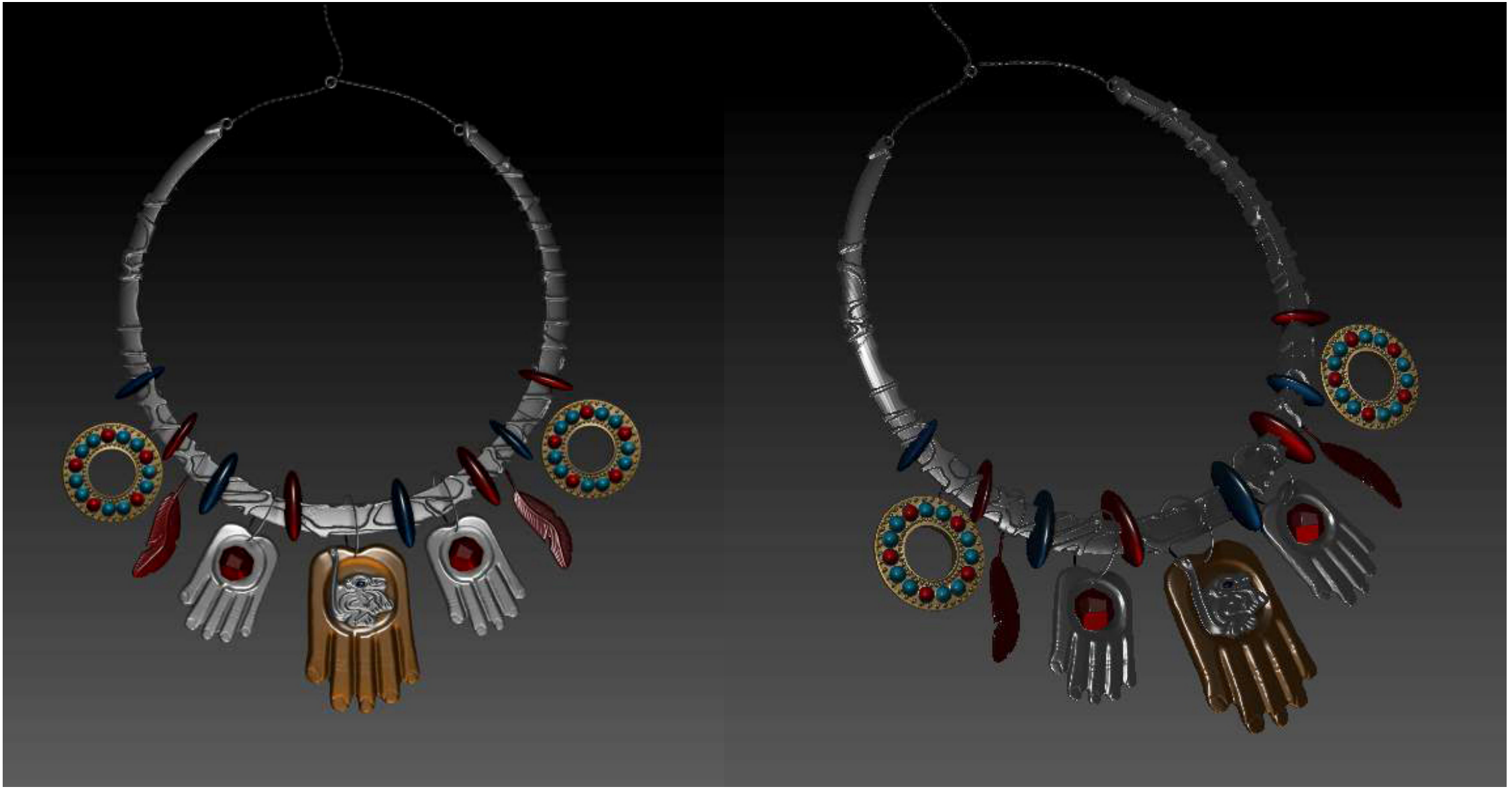
MODELADO ZBRUSH
COLECCION 2
BOCETO



MODELADO ZBRUSH
COLECCION 2
RENDER







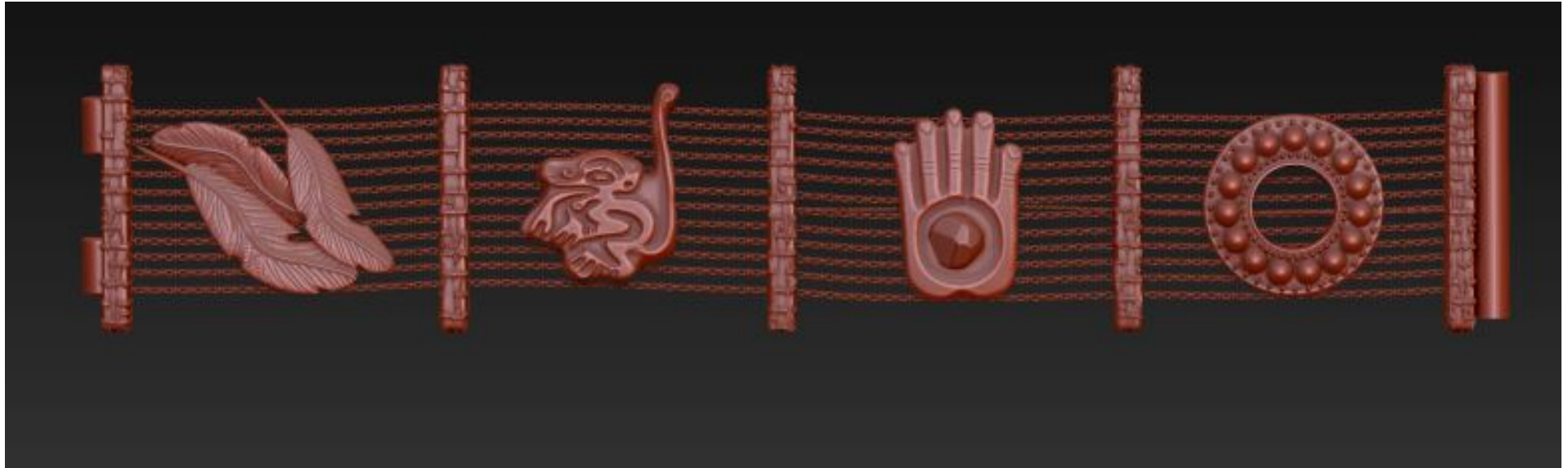


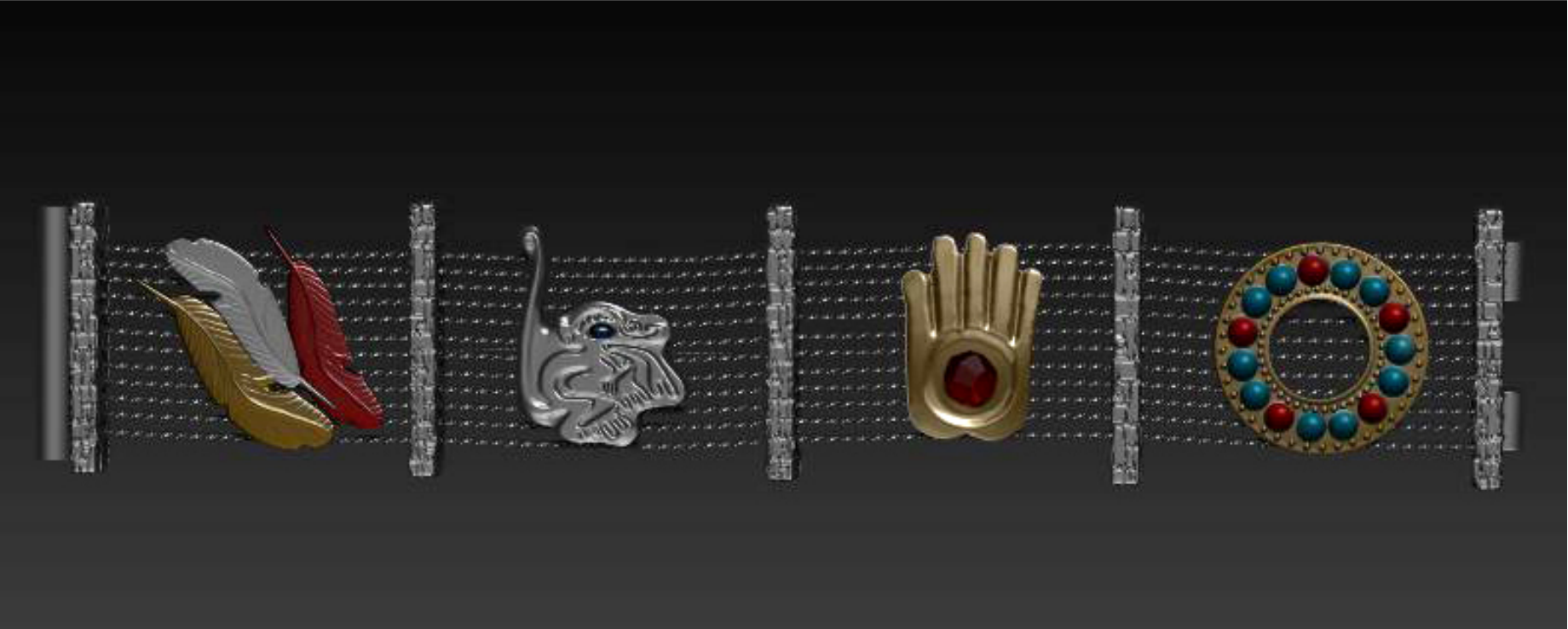






PULSERA



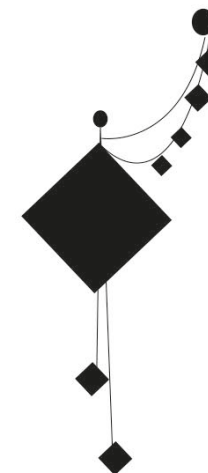
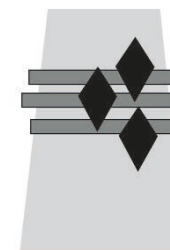
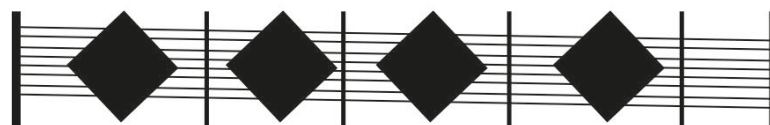


UNA MISMA ESTRUCTURA
CON DIFERENTES
ELEMENTOS FORMALES
JAMA COAQUE

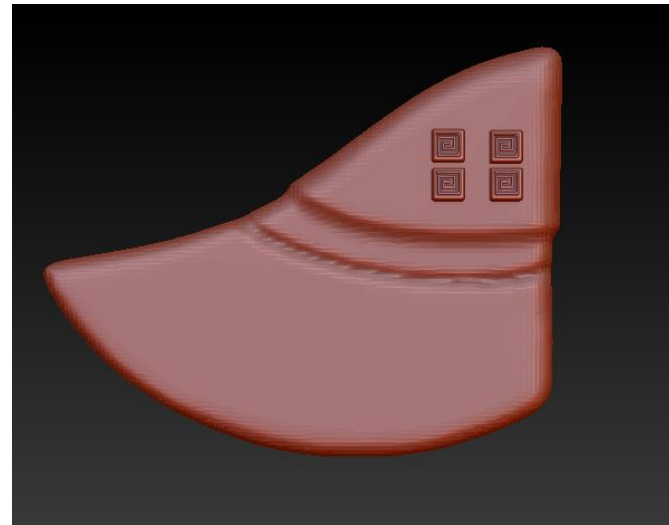
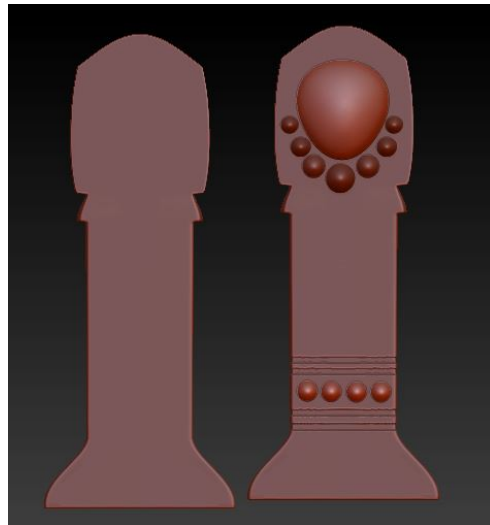
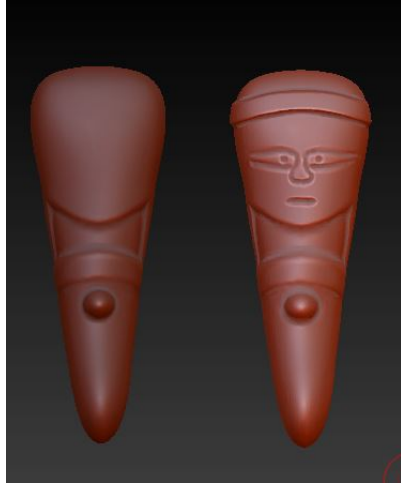


COLECCION 3

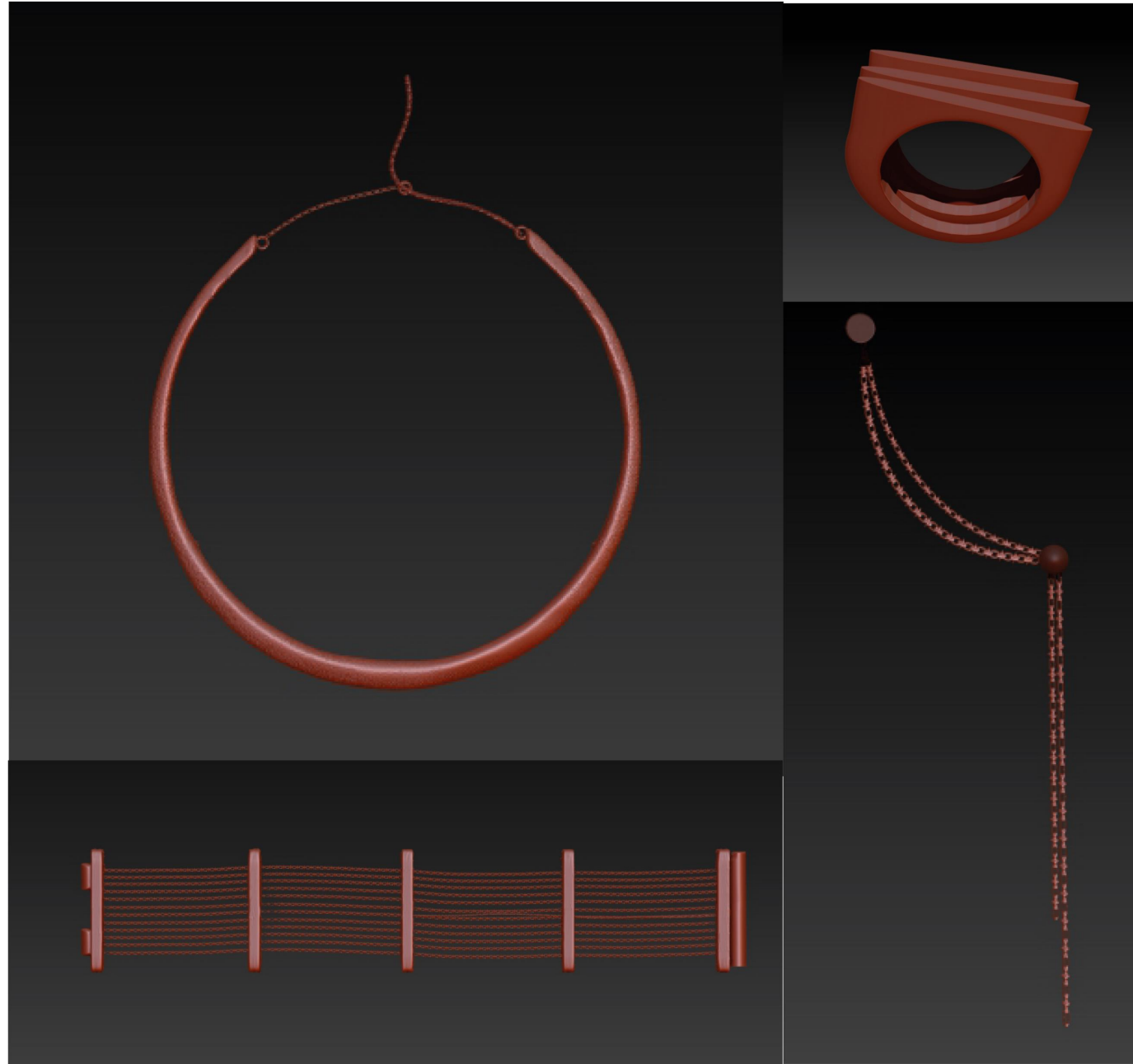
COLECCIÓN 3
OPCION 2
BASE ESTRUCTURAS JOYAS



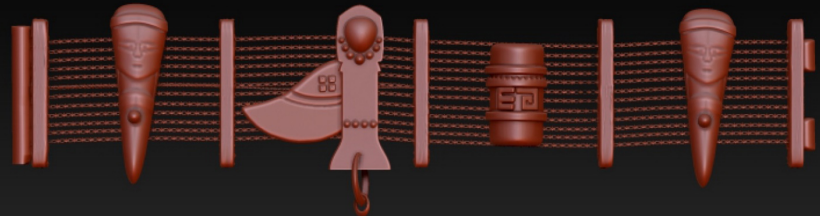
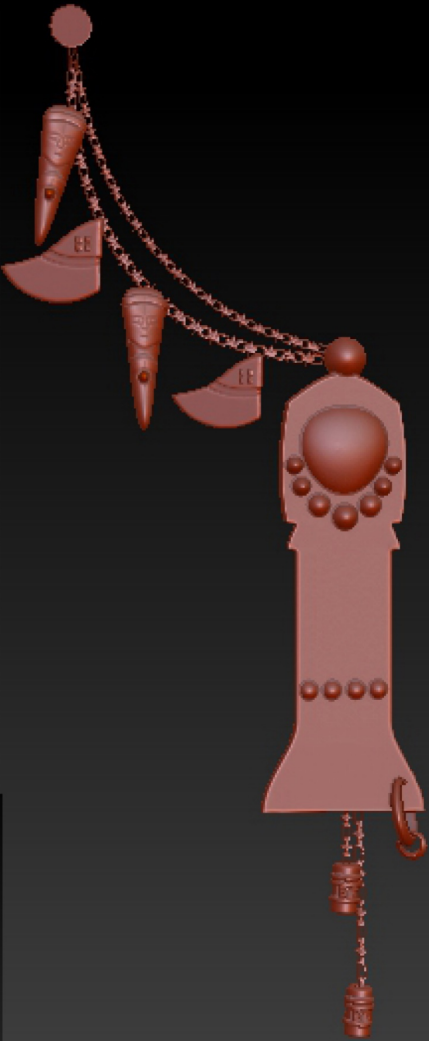
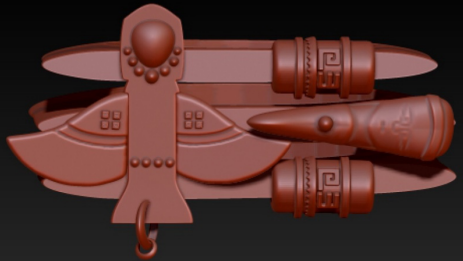
ELECCION ELEMENTOS FORMALES JAMA COAQUE



BASE ESTRUCTURAS BASE
JOYAS
MODELADO ZBRUSH



MODELADO ZBRUSH
COLECCION 2
BOCETO

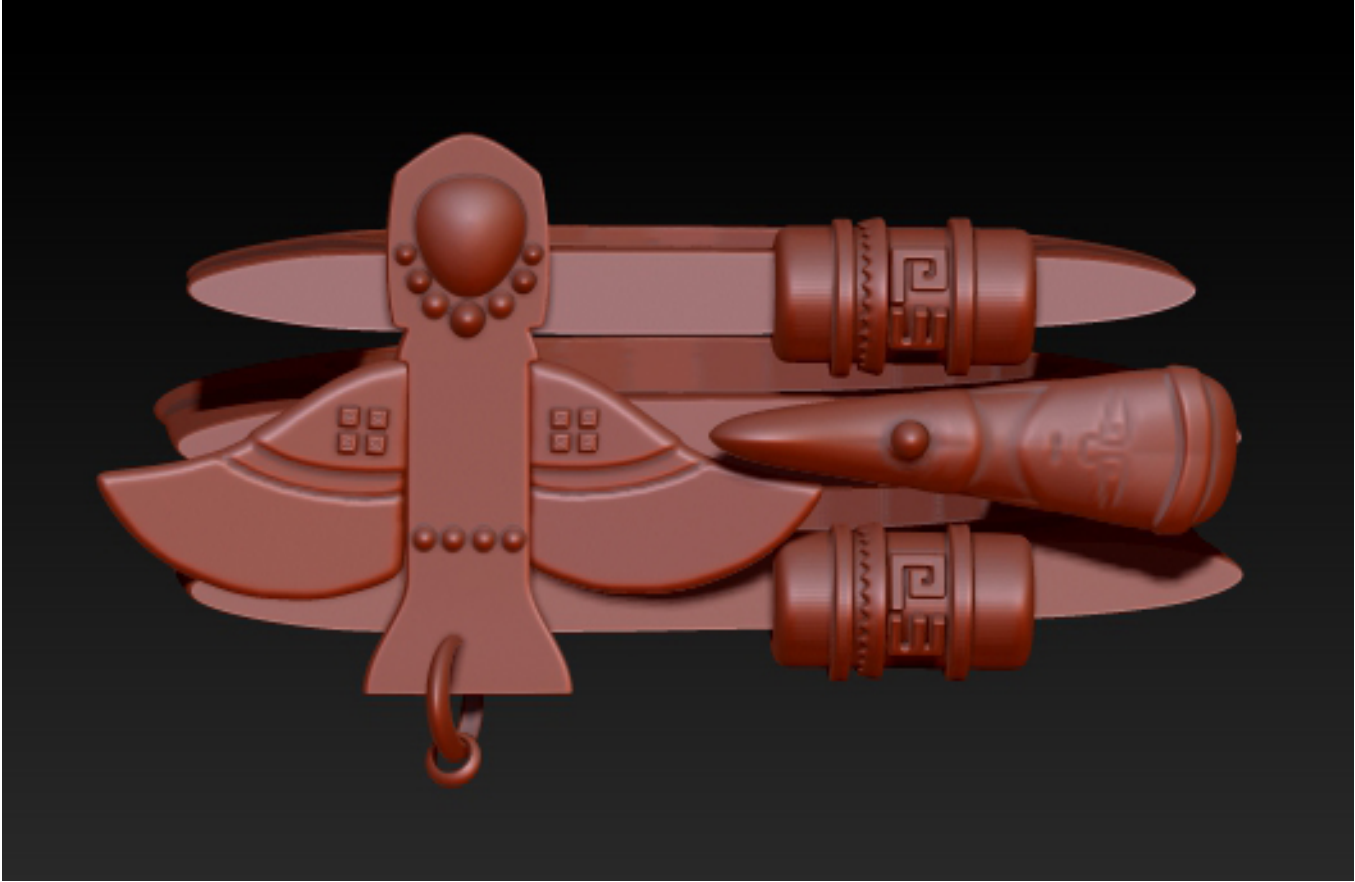


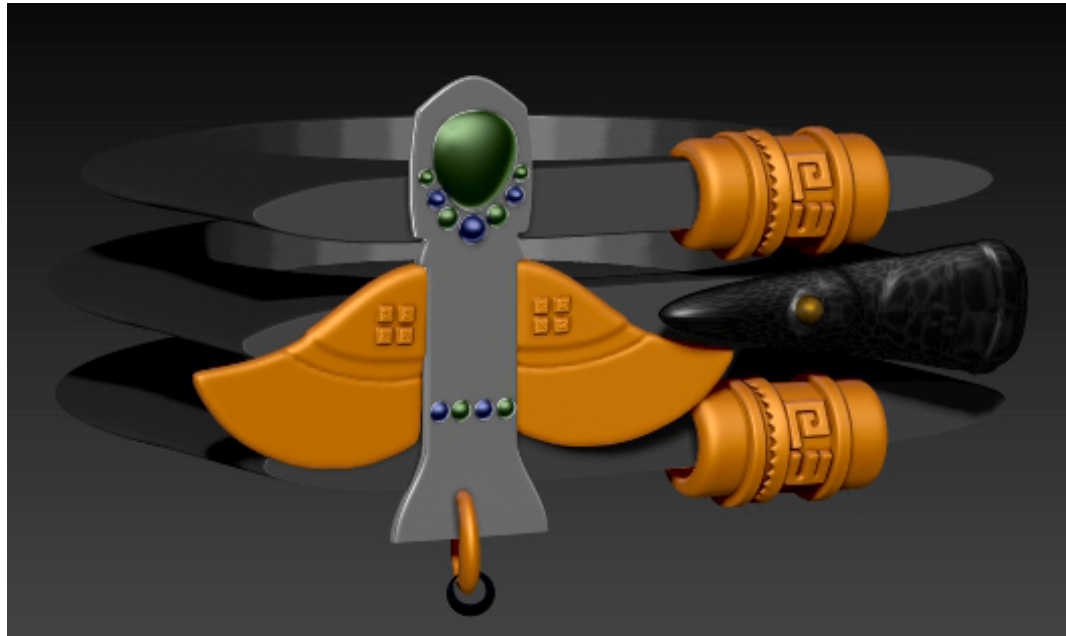
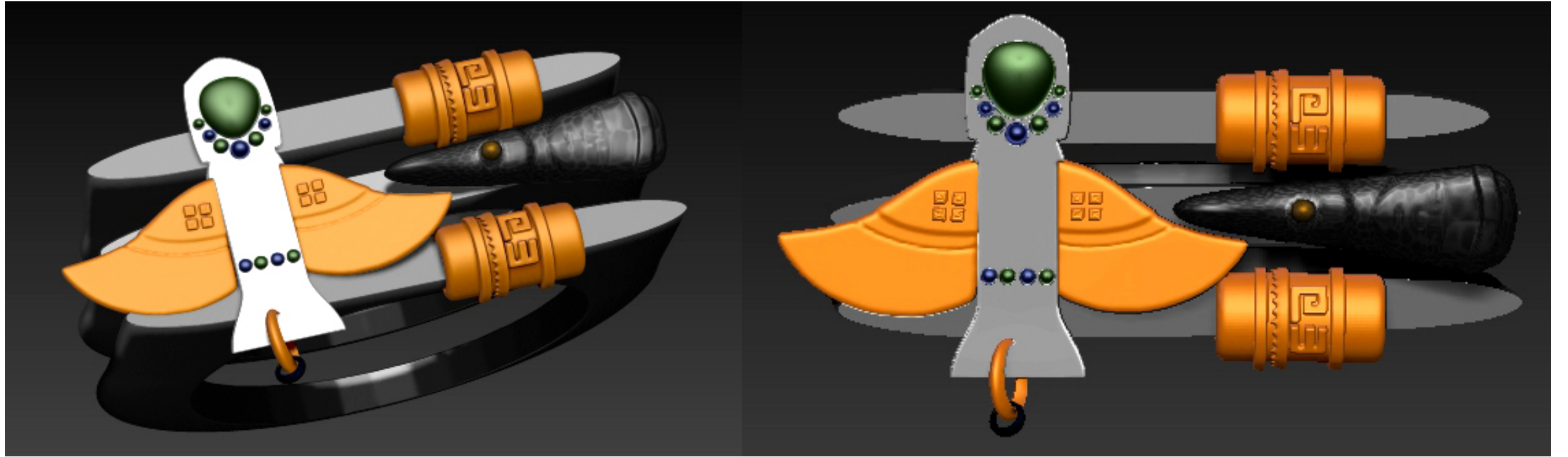
MODELADO ZBRUSH
COLECCION 2
RENDER

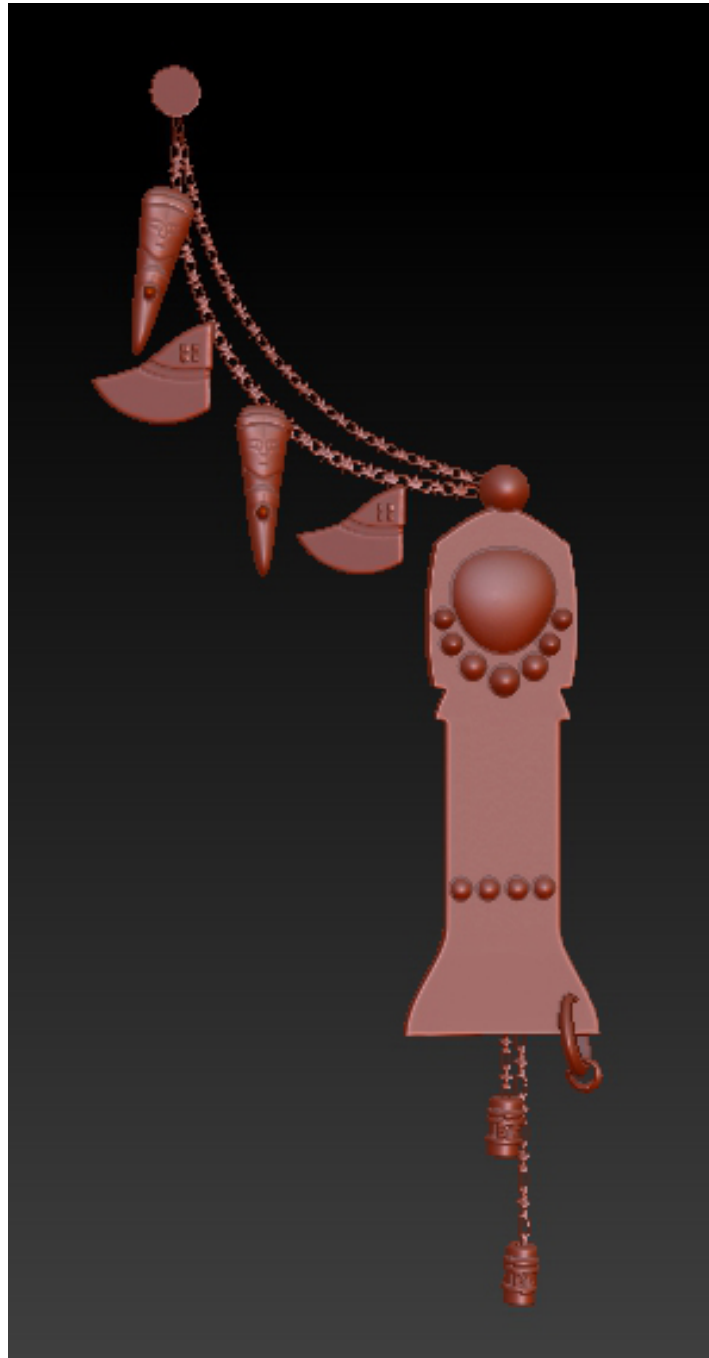


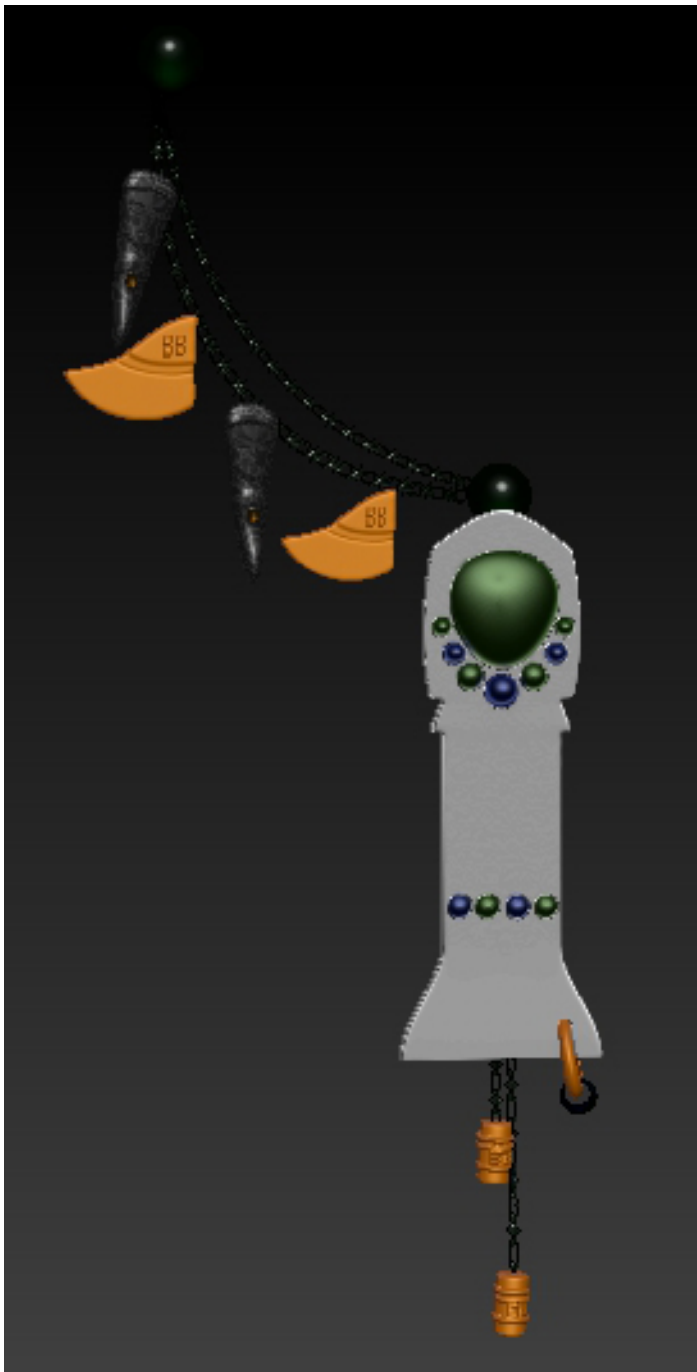


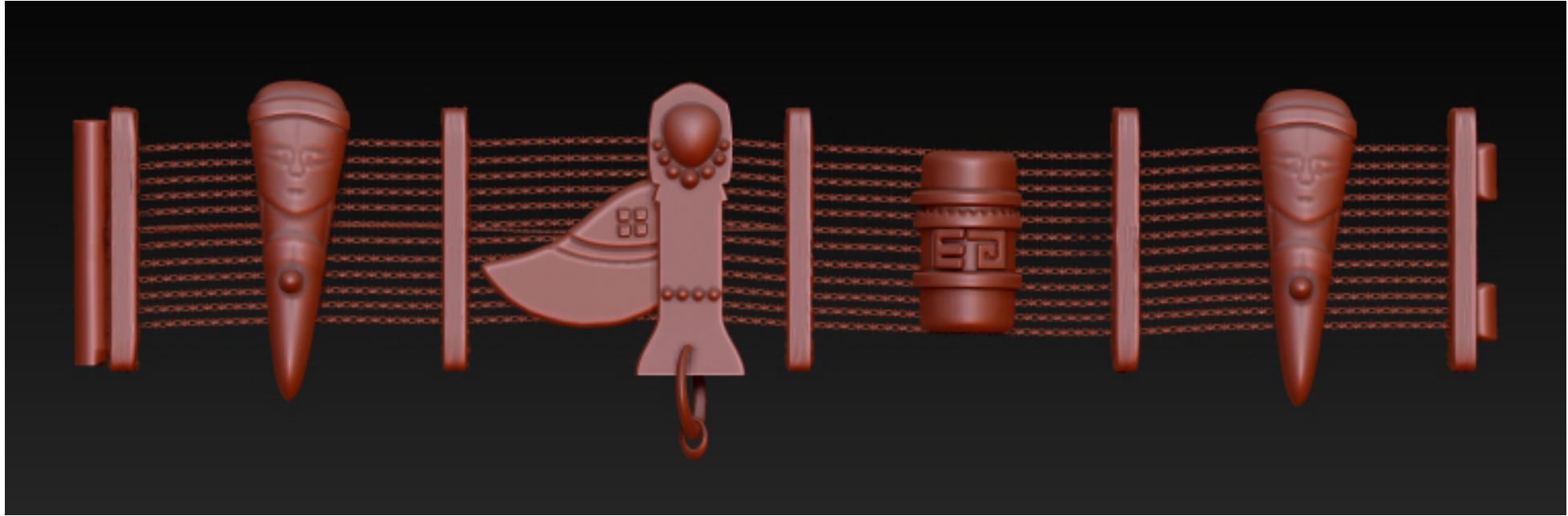


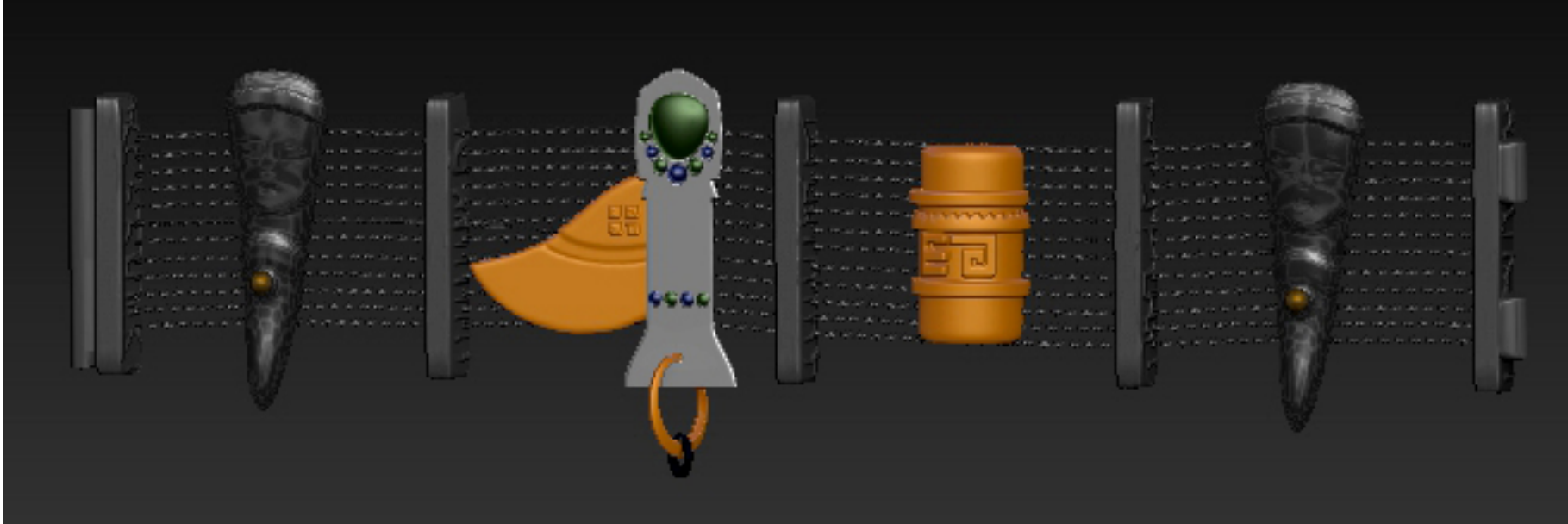
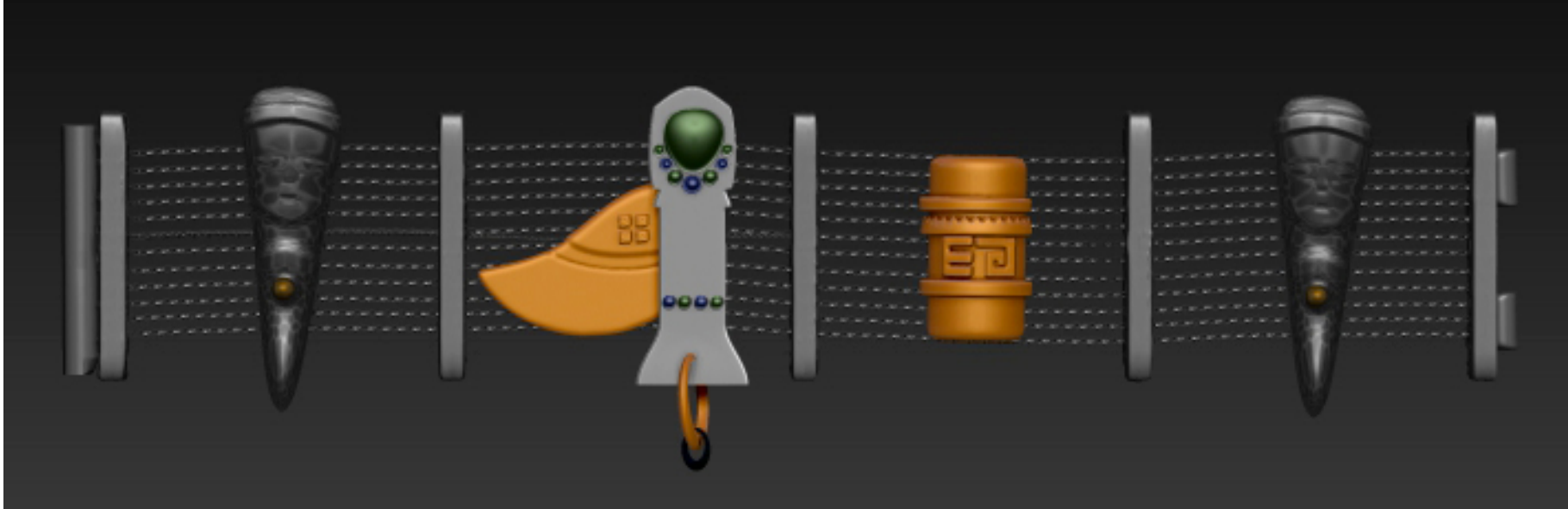












Podemos apreciar que usando una misma estructura base de joyas podemos lograr diferentes resultados con la variación de elementos formales Jama Coaque y el uso de color, materiales y textura.



Conclusiones

- El análisis de la cultura Jama Coaque nos facilitó el identificar formas que logran transmitir su lenguaje cultural.
- El uso de estas formas base modeladas en ZBrush, y el diseño de diversas estructuras bases de joyería, nos da pautas para simplificar y facilitar el procesos de diseño.
- Es importante identificar la necesidad de rescate cultural e identidad dentro de un mundo globalizado.
- El resultado de las propuestas ha sido satisfactorio, sugiriéndonos que, al seguir avanzando en el proyecto la infinidad de propuestas y colecciones a obtener serían sumamente extensas y variables.

