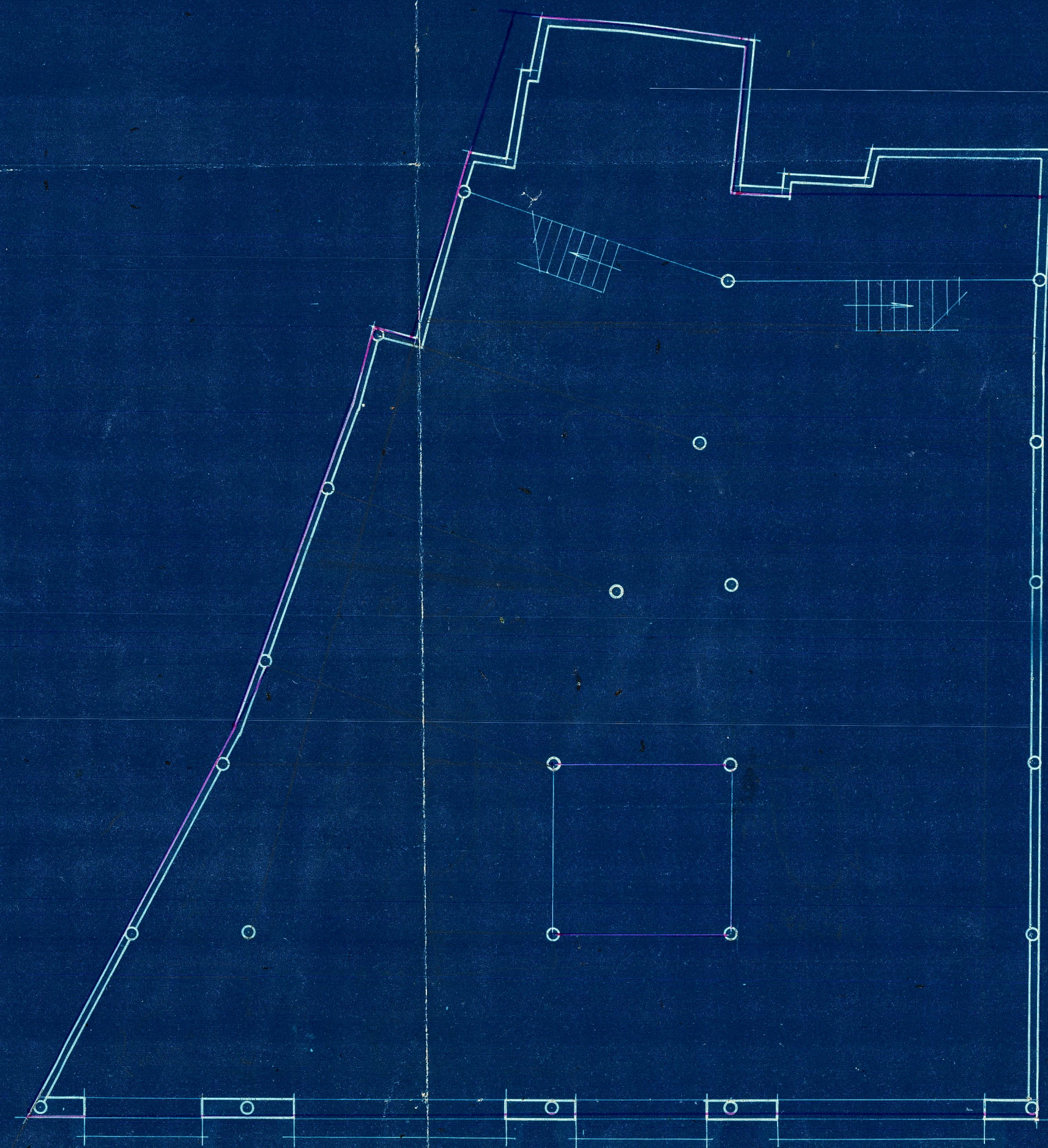


Proyecto de edificio vivienda para D. Miguel Gil
 — en la plaza de Cajeros —



Planta de sótanos



Plaza de Cajeros
 Planta baja

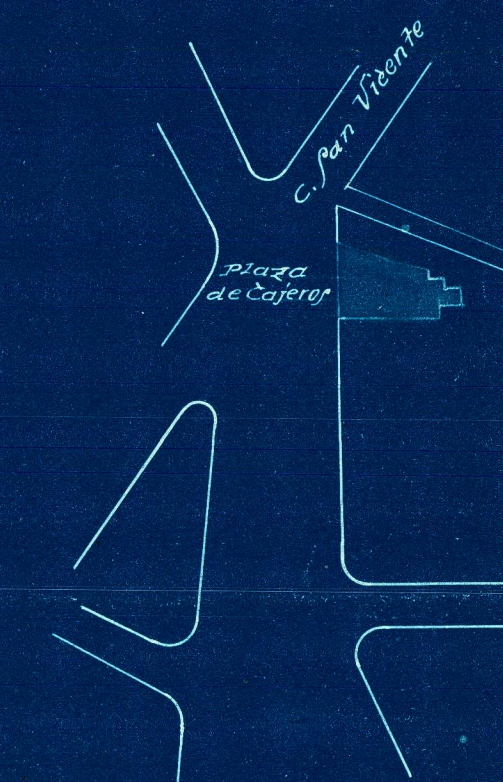


Planta común a pisos



Planta alta

Plano de emplazamiento
 Escala 1/2000



Escala 1/100
 Valencia 6 Mayo 1931
 El Arquitecto.

[Handwritten signature]