

ESTO ESTÁ DE  
MUERTE



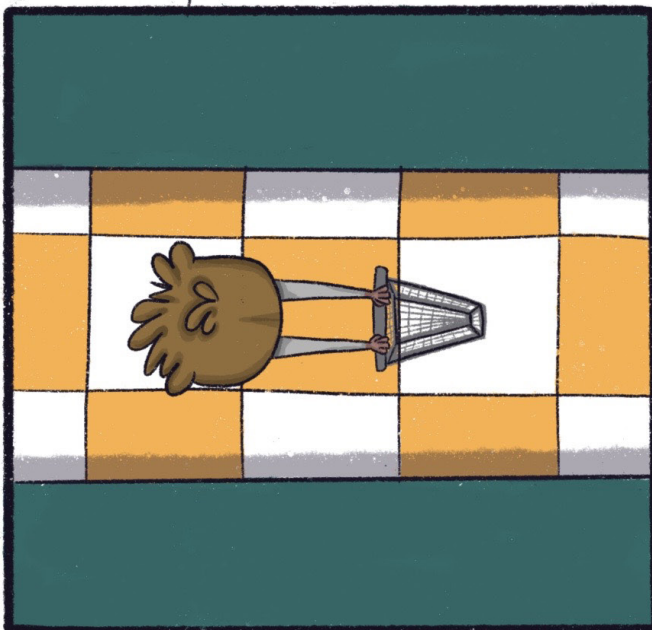
ÉCALE

ELENA GOZÁLEZ SÁNCHEZ

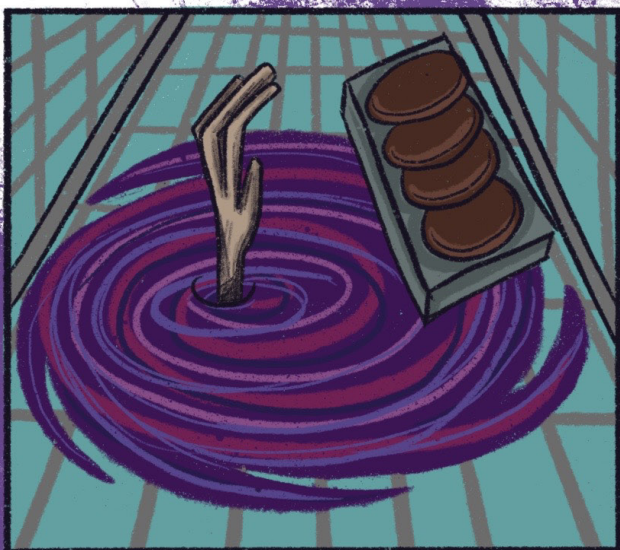








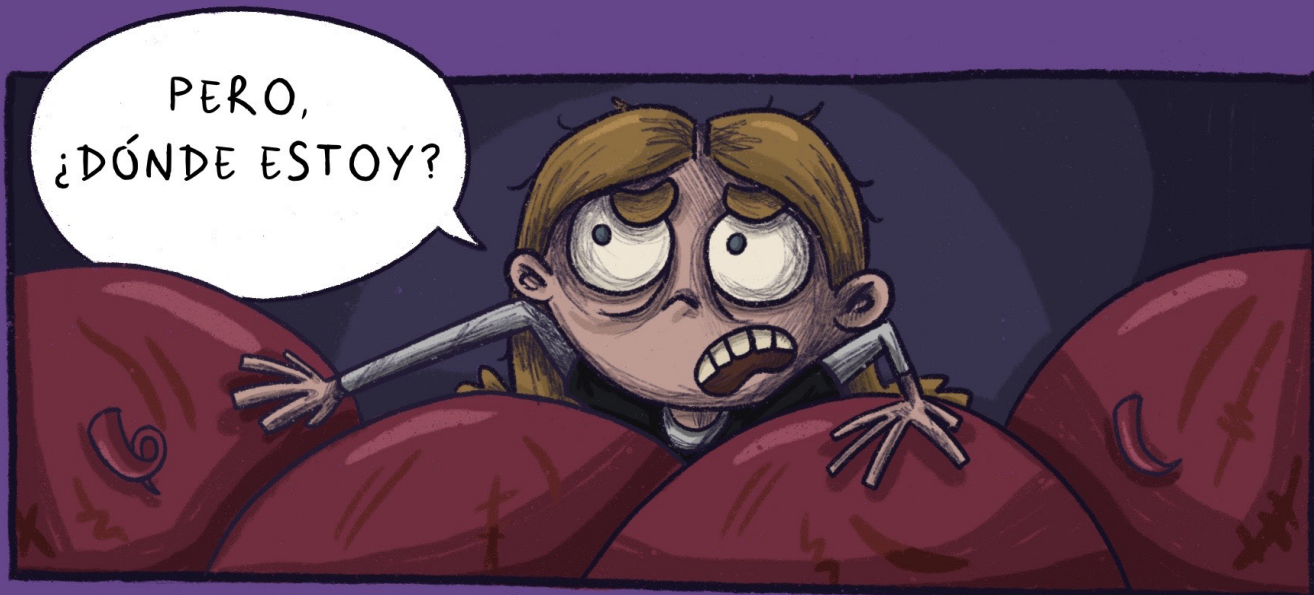












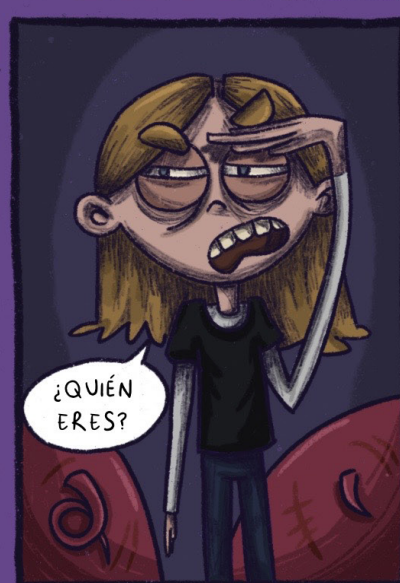
PERO,  
¿DÓNDE ESTOY?



NO VEO  
NADA



HOLA



¿QUIÉN  
ERES?

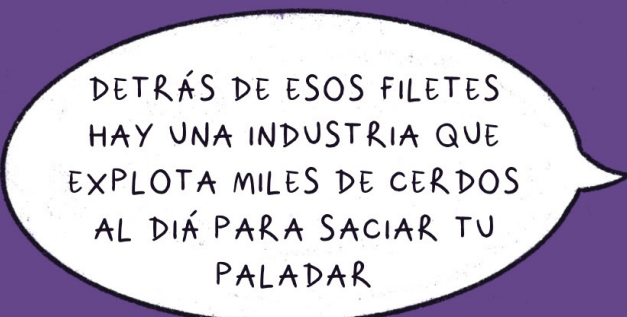


SOY  
ÉCALE



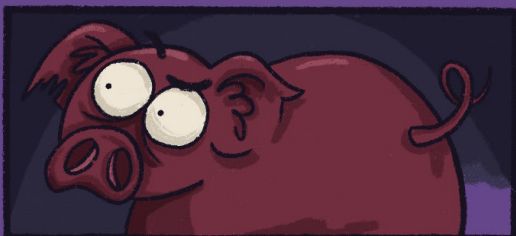
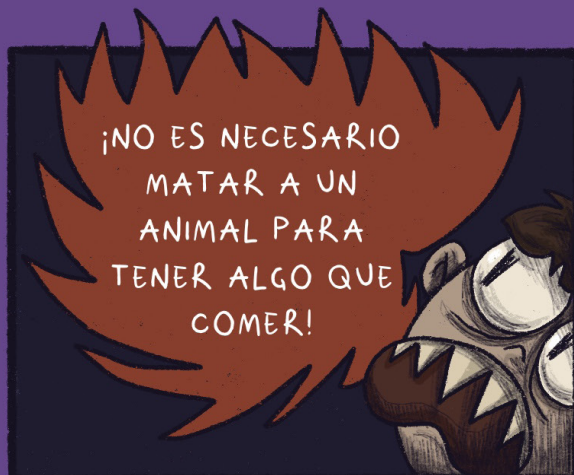
Y ESTÁS EN  
UNO DE LOS  
CAMIONES QUE  
TRANSPORTAN  
LOS ANIMALES AL  
MATADERO





UN OLOR HORROROSO INNUNDA EL AMBIENTE...



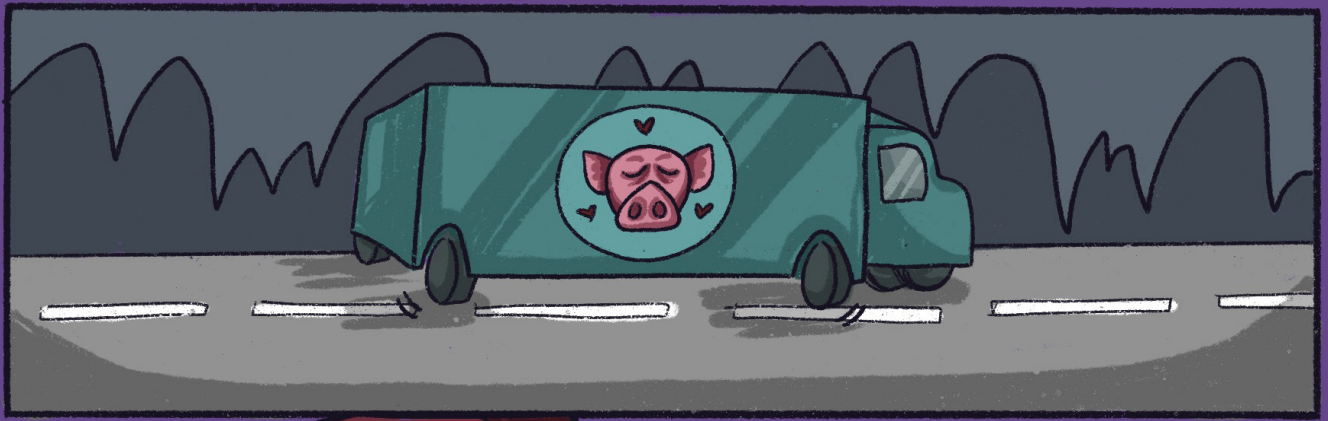


PIENSA UNA COSA...

¿QUÉ FORMA HUMANA HAY DE MATAR  
A UN ANIMAL QUE NO QUIERE MORIR?

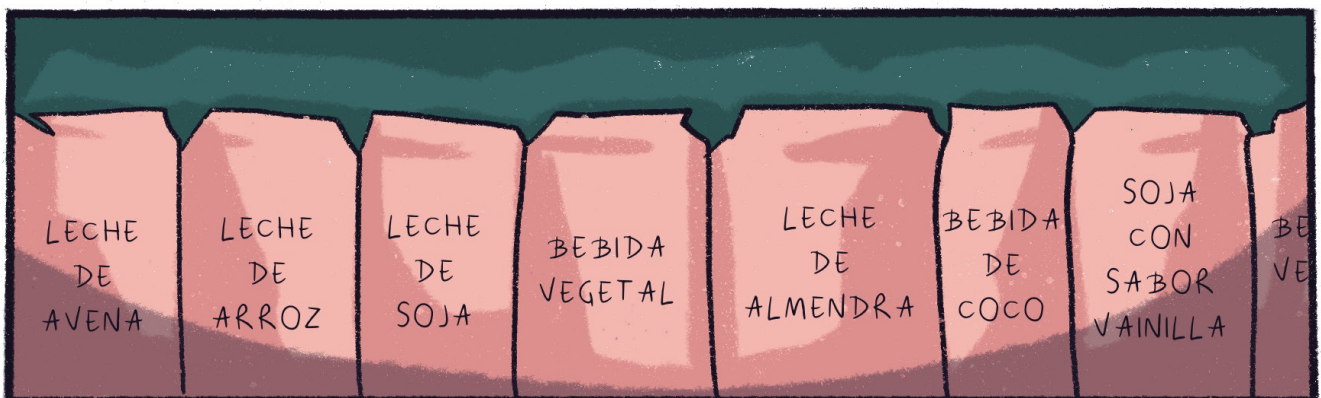






SÍ QUE ES VERDAD  
QUE NO PENSAMOS  
EN LO QUE COMEMOS.  
BUENO, MEJOR DICHO,  
A QUIÉN NOS  
COMEMOS...

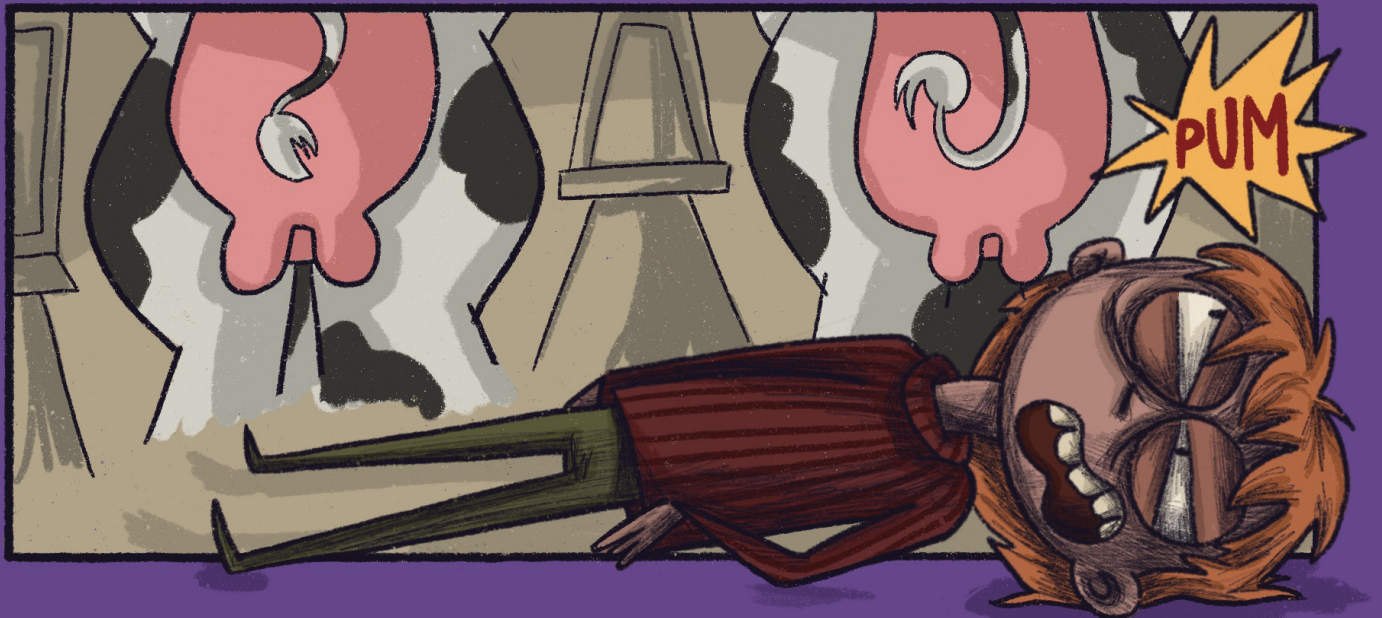








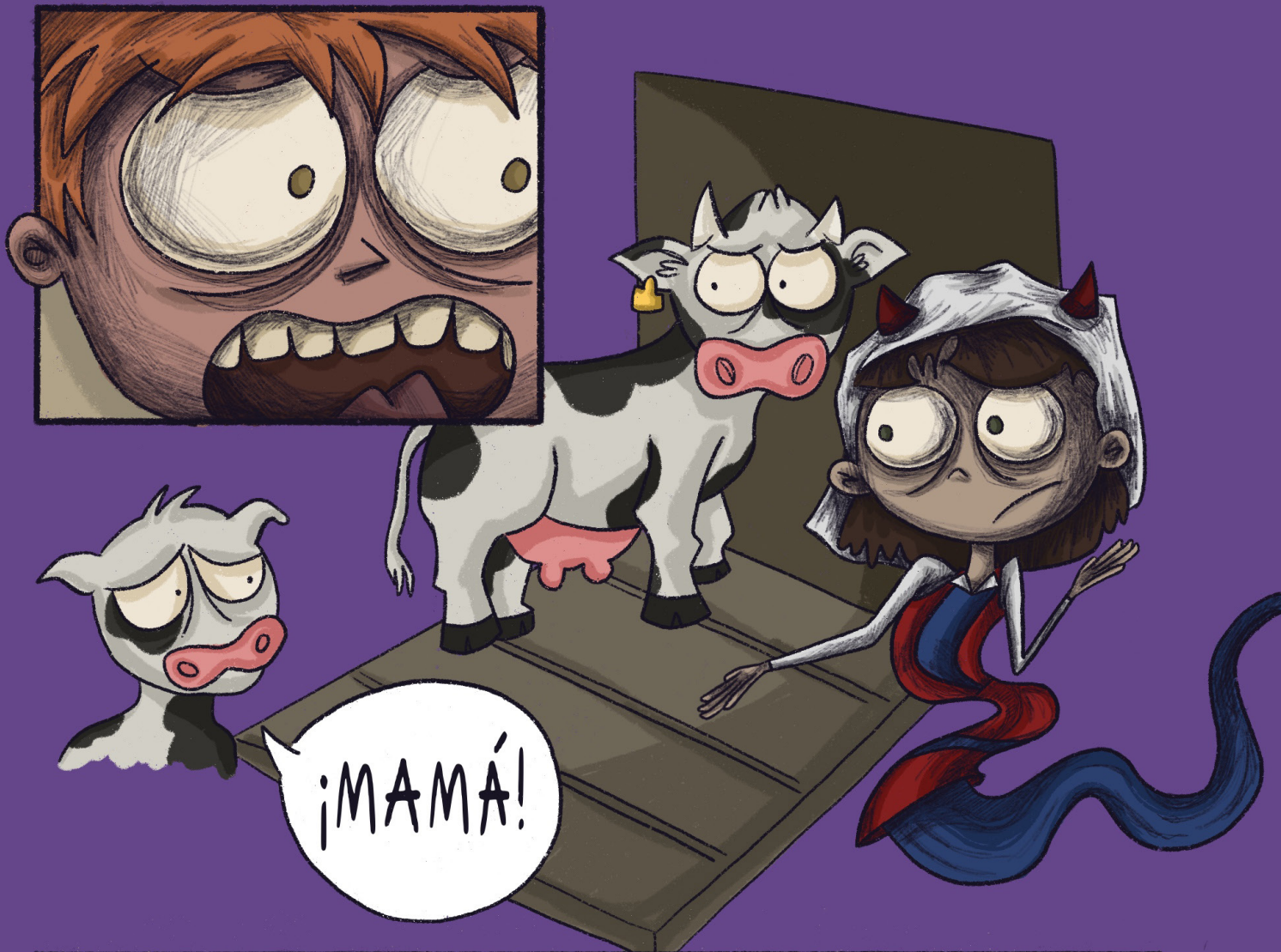
А Н Н Н Н Н Н





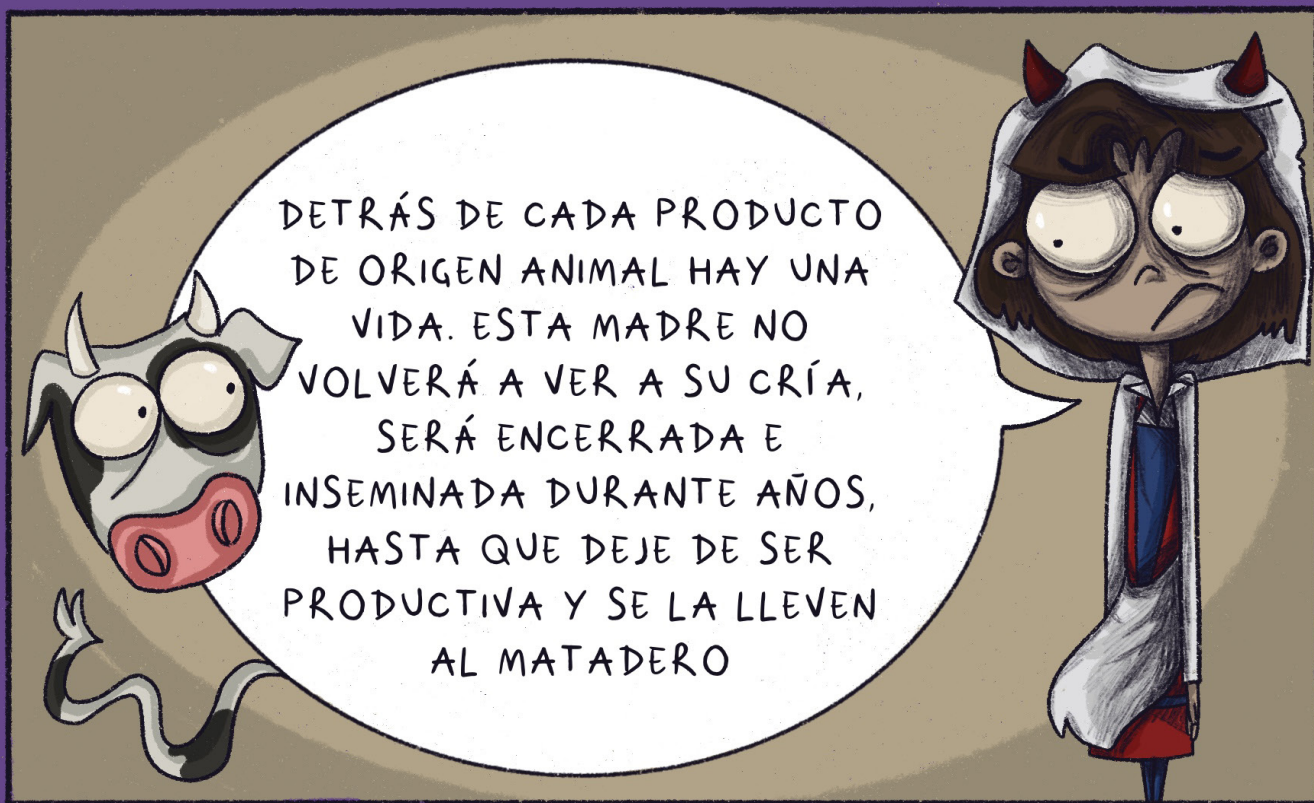






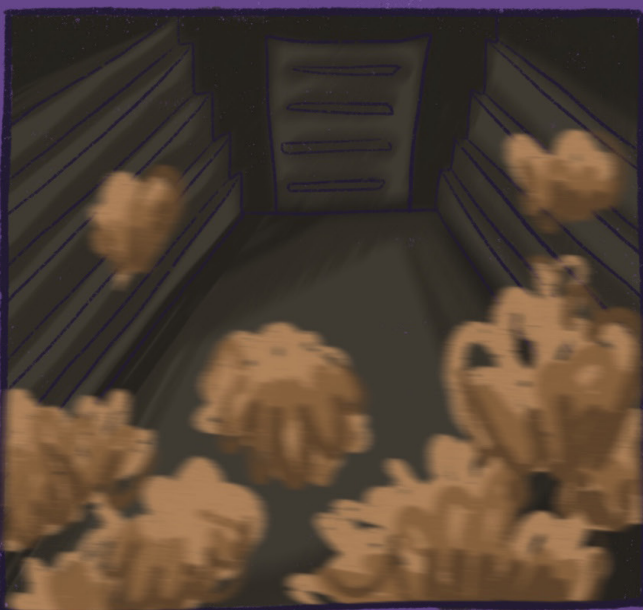
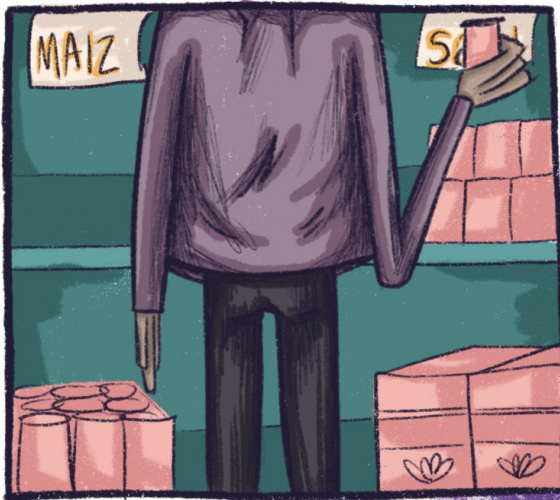
¿QUÉ HAGO YO AQUÍ?



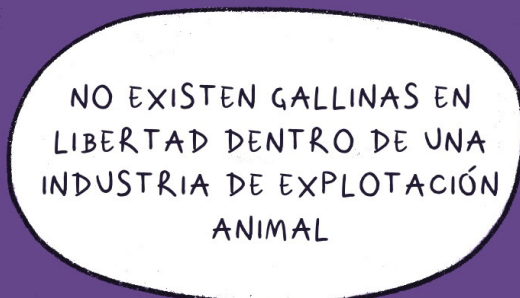


Y AÚN TE QUEDA MÁS POR SABER, NO PODEMOS SEGUIR CON UNA VENDA EN LOS OJOS, QUE NOS IMPIDA VER LA REALIDAD, PERO YA HAS DADO TU PRIMER PASO HACIA LA EMPATÍA





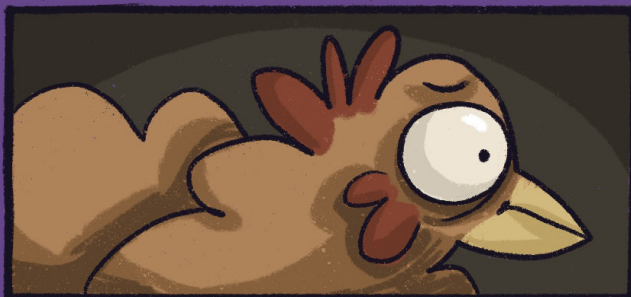








¡NO TENÍA NI IDEA!

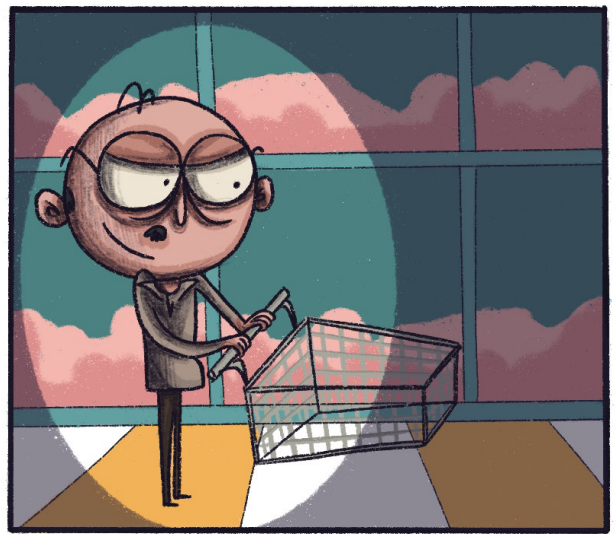


PUES  
ASÍ  
ES

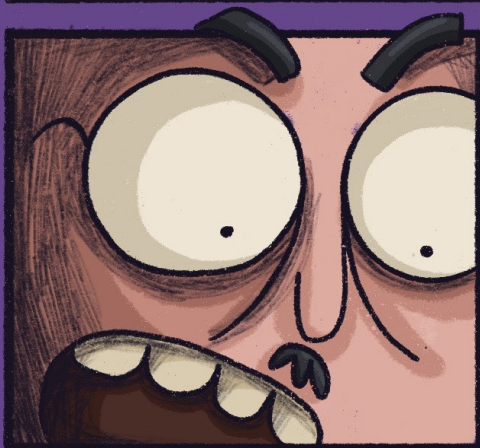


NO DEJES QUE SIGA OCURRIENDO, NO SIGAS FINANCIANDO  
ESTA INDUSTRIA DE EXPLOTACIÓN. MIRA A TU ALREDEDOR

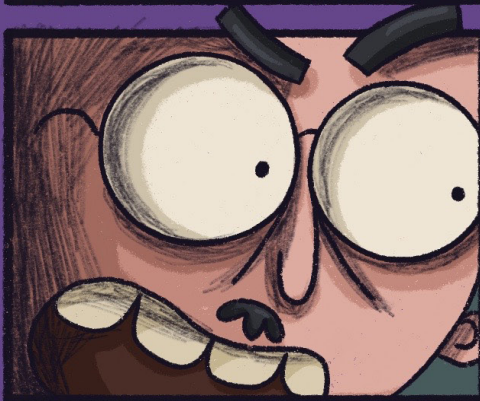






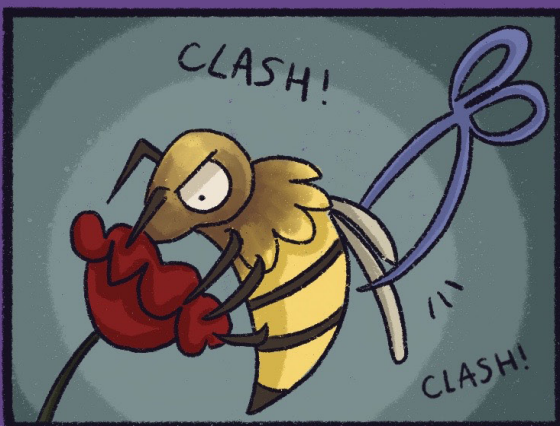


PERO  
PERO  
PERO  
PERO  
PERO  
PERO  
PERO



PERO  
SI  
LA MIEL  
ES  
SÚPER  
NATURAL

ACABAS DE VER COMO  
INSEMINAN ARTIFICIALMENTE  
A UNA ABEJA. ¿QUÉ TIENE  
ESO DE NATURAL?



ADEMÁS LE  
CORTAN LAS  
ALAS Y LAS  
DROGAN  
PARA QUE NO  
PUEDAN  
ESCAPAR



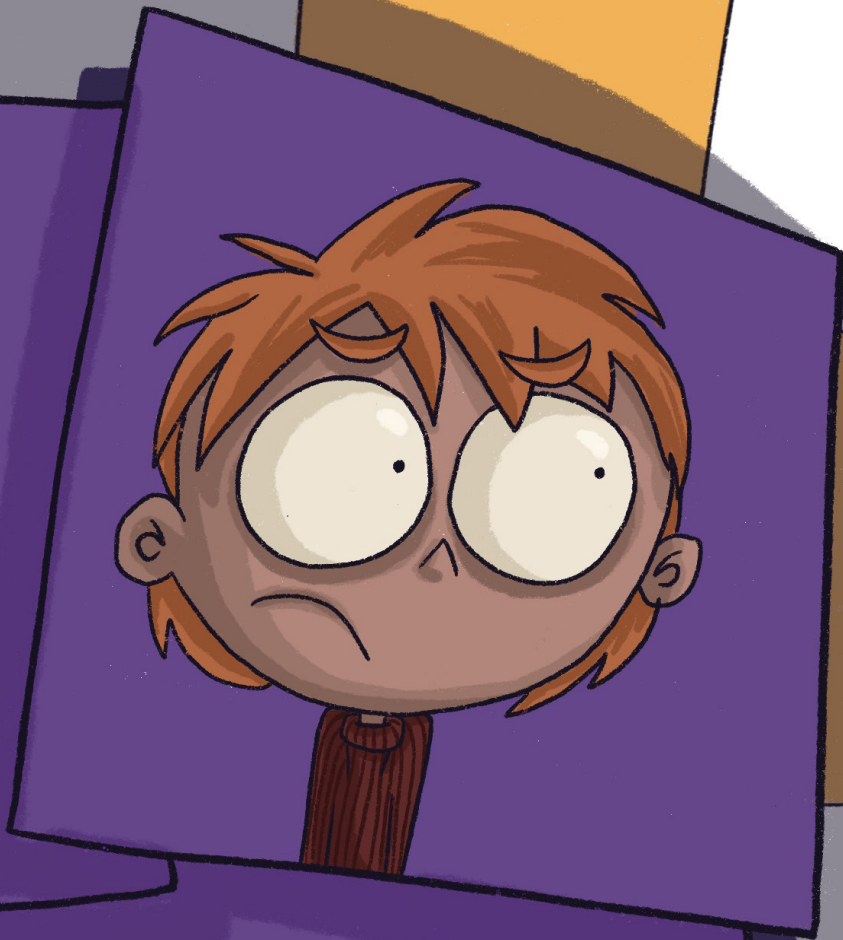
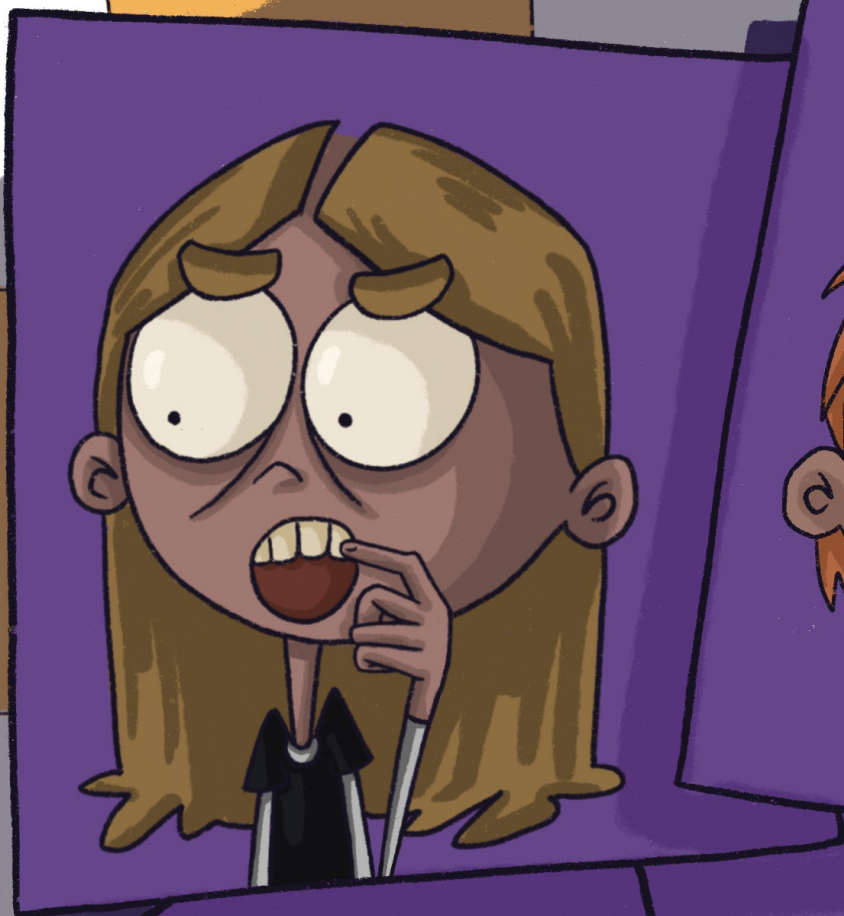




8 ABEJAS  
NECESITAN  
TODA SU VIDA  
PARA FABRICAR  
SOLAMENTE  
UNA CUCHARADITA  
DE MIEL









CADA DÍA QUE  
REFLEXIONAS SOBRE LAS  
DECISIONES QUE TOMAS, Y  
COMO ESTAS AFECTAN A  
OTROS SERES VIVOS, ES UN  
PASO MÁS HACIA LA  
EMPATÍA

EN OFERTA

INFÓRMATE

ÉCALE









# ESTO ESTÁ DE MUERTE

A través de la ficticia historia ilustrada en este cómic se ve reflejado el sufrimiento de los animales considerados de granja mediante el consumo.

Guión e ilustraciones por  
ÉCALE

Elena González Sánchez

ÉCALE

ELENA GONZÁLEZ SÁNCHEZ