



Paseo Geológico por Córdoba.

Por Luis Angel Alonso Matilla.

Archivo 2

Belmez (por pacobelmez-google)



Embalse de Sierra Boyera, SW de Belmez, Córdoba. E de la Hoja de Peñarroya. (por Antonio M Cabrera-Google)



Quando llueve cerca del Embalse..



Para la realización de este **archivo 2 del Paseo Geológico por Córdoba** hemos seleccionado, de entre las muy pocas imágenes encontradas, las que, por el tema en sí y por su belleza, mejor nos pudieran orientar acerca de esta zona provincial. A todos sus autores, mi agradecimiento.

También nos hemos ayudado de las siguientes Hojas del Mapa Geológico Nacional del IGME: Azuaga, 878; Peñarroya, 879; Espiel, 880; Villanueva de Córdoba, 881; Cardena 882; Virgen de La Cabeza, 883; Guadalcanal, 899; La Cardenchoa; 900; Villaviciosa de Córdoba; 901; Adamuz, 902; Montoro, 903, y Andujar, 904. (12 Hojas para un solo archivo nos hablan de la muy escasa información que se ha podido destacar).

Un saludo de Luis Angel Alonso Matilla.



Entorno en las Hojas de Azuaga, 878 y Peñarroya, 879. Badajoz- Córdoba

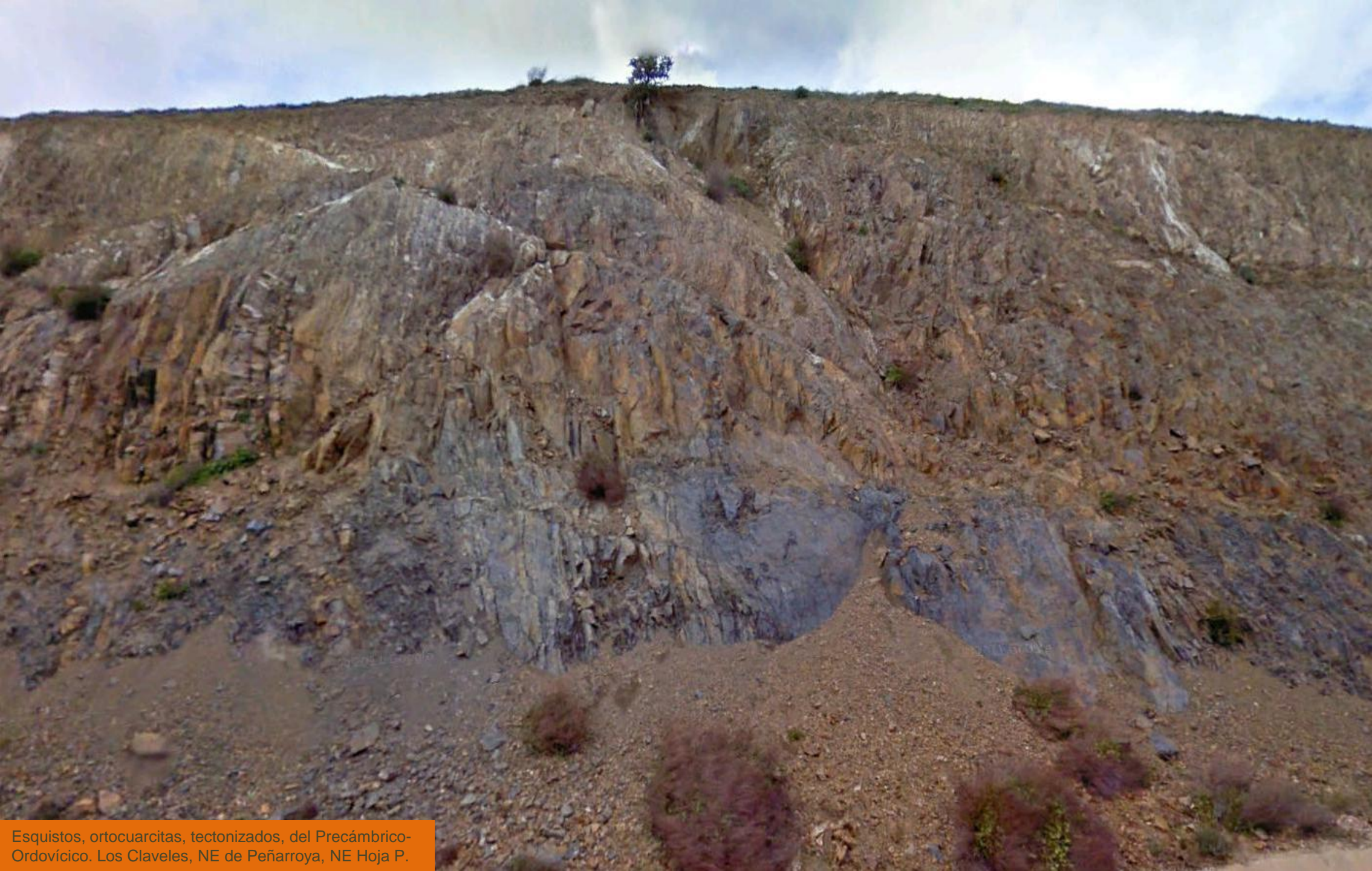


Esquistos, ortocuarcitas del Precámbrico-Ordovícico. Los Claveles, NE de Peñarroya, NE Hoja P.





Esquistos, ortocuarcitas, tectonizados, del Precámbrico-Ordovícico. Los Claveles, NE de Peñarroya, NE Hoja P.



Esquistos, ortocuarcitas, tectonizados, del Precámbrico-Ordovícico. Los Claveles, NE de Peñarroya, NE Hoja P.



Llanura desde zona imágenes anteriores hacia el S. Los Claveles, NE de Peñarroya, NE Hoja de Peñarroya



Cerros Precámbrico-Ordovícico entre terrenos del Terciario. NE de Peñarroya, NE Hoja P.



En el Plio-Cuaternario del NE de Fuente Ovejuna, Córdoba, Restos mineros. N Centro Hoja de Peñarroya. (por Juan Marzo-Google)



En el Plio- Cuaternario de Las Caleras, en Fuente Ovejuna, Córdoba. N Centro Hoja de Peñarroya.



360° en el Plio- Cuaternario al NE de Fuente Ovejuna, Córdoba. N Centro Hoja de Peñarroya.





Panorámica en el Plioc-Cuaternario del Alto Guadiato NW de Fuente Ovejuna. Córdoba. NW Hoja de Peñarroya. (por Juanmarzo-Google)



Panorámica en el Plio-Cuaternario del Alto Guadiato NW de Fuente Ovejuna. Córdoba. Al fondo Cuenca. Entre las Hojas de Azuaga y Peñarroya. (por Juanmarzo-Google)



Embalse de San Pedro, Río Guadiato. E de Fuente Ovejuna. Córdoba. NW Hoja de Peñarroya. (por ertena-google)



Pantano de Sierra Boyera, SW de Belmez, Córdoba. E de la Hoja de Peñarroya.



Pantano de Sierra Boyera, SW de Belmez, Córdoba. E de la Hoja de Peñarroya, desde Cerro Apolinar. Y Cerrada (por um1pamujauco/Francisco J Bretones-google)





Pantano de Sierra Boyera, SW de Belmez, Córdoba.
E de la Hoja de Peñarroya. (por davme-google)



Puente sobre el Pantano de Sierra Boyera, Terrenos Plio-Cuaternarios. SW de Belmez, Córdoba. E de la Hoja de Peñarroya. (por Jordi Barrancos-Google)



Castillo de Belmez, Córdoba, cerro testigo, Carbonífero.
E Hoja de Peñarroya. (por Braulio Tobes- Google)



Detalle de las calizas del Carbonífero del Castillo de Belmez, Córdoba, E Hoja de Peñarroya. (por f-moyano-google)



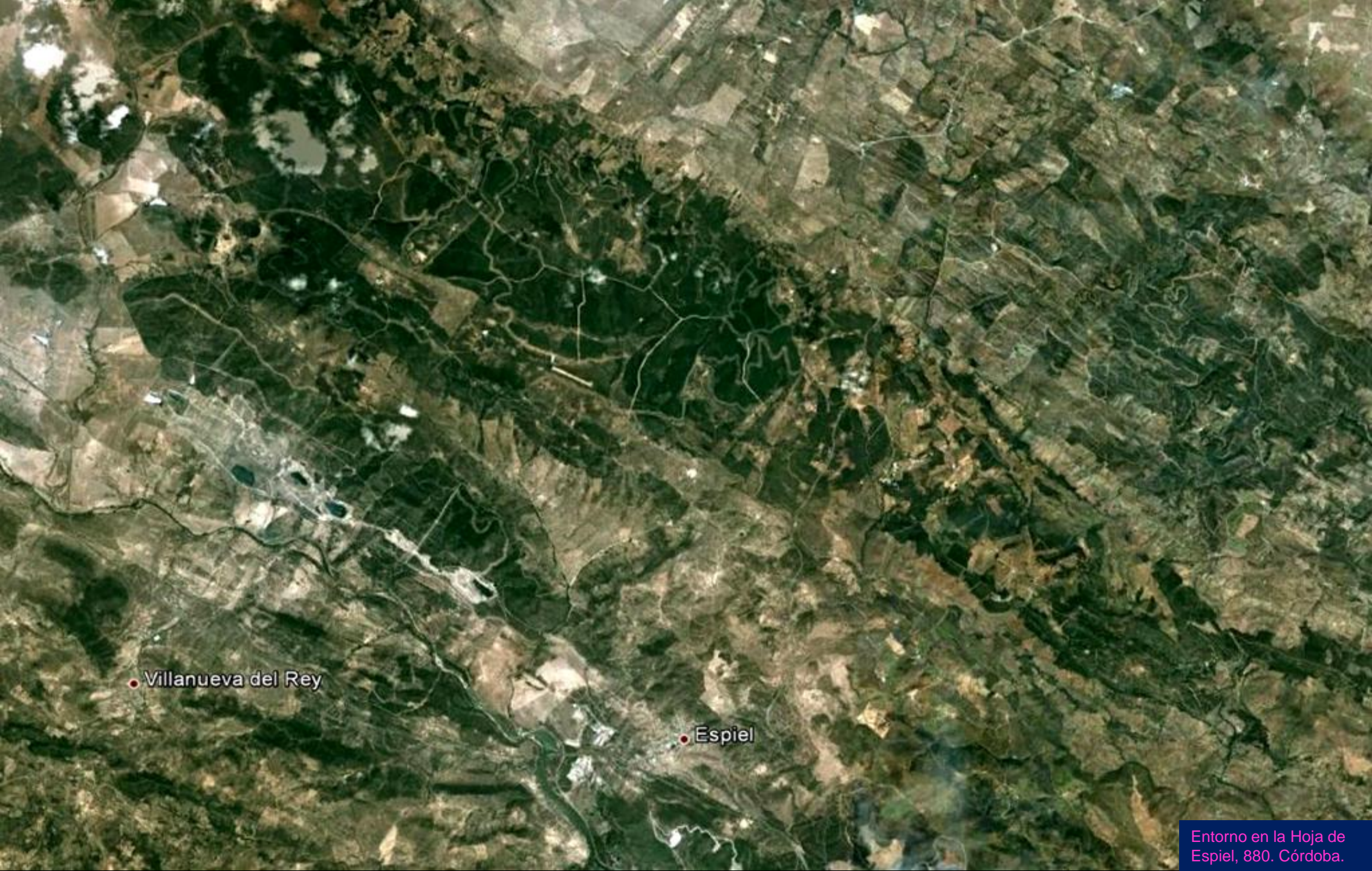
Arroyo al SW de Fuente Ovejuna, Cortijo de Los Hidalgos.
Córdoba. SW Hoja de Peñarroya. (por Luis Valdivieso-Google)



Hacia el S de Posadilla, Córdoba. En zona de rocas porfídicas.
SE Hoja de Peñarroya. (por José Manuel Castaño-Google)



Imágenes seguidas en 180° al S de Fuente Ovejuna,
NW de Cañada del Campo, Córdoba. Dehesas



• Villanueva del Rey

• Espiel



Cuarcitas del Ordovícico en Peña El Risquillo- ladera S. NE de Belmez, Córdoba. NW Hoja de Espiel. (por José Manuel Castaño-Google)



En terrenos del Paleozoico de Casas del Viñón. NE Hoja de Espiel, Córdoba. (por jdelafuente-google)



Río Cuzna, en Alcaracejos, Córdoba. NE
Hoja de Espiel. (por jfdela fuente-google)



Pequeño embalse en el Plio-Cuaternario de La Charneca, E de Belmez, Córdoba. NW Hoja de Espiel. (por A.Pintado-Google)



Dehesa de Los Pedroches en Villanueva del Duque, Córdoba. Paleozoicos y Plio-Cuaternario. NW Hoja de Espiel. (por jfdelafuente-google)



Carbonífero Inf, Viseense, Areniscas y Lutitas. Río Cuzna, Salto del Cabrero. Alcaracejos, Córdoba. E Hoja de Espiel. (por Antonio M. Cabrera-Google)




Carbonífero Inf, Viseense, Areniscas y Lutitas. Río Cuzna, Salto del Cabrero. Alcaracejos, Córdoba. (por Rotecan-Google)



Lutitas y areniscas del Carbonífero Inf.
Al E de Espiel, Córdoba. SW Hoja.



Mina de carbón. Westfaliense, Carbonífero, de Espiel, Córdoba. SW Hoja. (por Antonio M^º. Cabrera.-Google)

An aerial photograph showing a river winding through a landscape. The river is dark and occupies the lower-left portion of the frame. The surrounding area is a mix of green and brown, suggesting a forested or semi-forested region. A small red dot is located in the upper right quadrant, marking a specific location. The overall texture is somewhat grainy, typical of an aerial photograph.

• Villanueva de Córdoba

Entorno en la Hoja de Villanueva
de Córdoba. 881.



Desbordamiento del Arroyo del Horcajo en Pozoblanco, Córdoba. NW
Hoja de Villanueva de Córdoba. (por Antonio M^a Cabrera-Google)



En esta zona de Villanueva de Córdoba resieves, lo que se dice resieves..



Arroyo de Guadalcazar, en Pozoblanco, Córdoba. Centro NW Hoja de Hoja de Villanueva de Córdoba. (por rotecan-google)



Dehesas y dehesas.. ¿afloramientos .. En Montoro, Córdoba. SE Hoja de Hoja de Villanueva de Córdoba. (por Verjaga-Google)



Si, con tanta dehesa.. la geología de campo.. Pues eso. En El S de La Canaleja, Pozoblanco, Córdoba. SW Hoja de Hoja de Villanueva de Córdoba. (por j.encinas-google)



Marmitas de gigante en Río Cuzna, Pozoblanco, Córdoba. SW Hoja de Villanueva de Córdoba. (por Antonio M^a Cabrera/ Bartolomé Muñoz - google)

Córdoba- Jaén

• Cardeña

Entorno en las Hojas de Cerdeña, 882, y
Virgen de La Cabeza, 883. Córdoba-Jaén



Erosión fluvial en un arroyo en Cardaña.
NW Hoja. (por Juan López M-Google)



Gravas graníticas en el Río Yaguas, Cardeña, Córdoba- Jaén.
NW Hoja de Virgen de La Cabeza. (por Ricardo Fimia-Google)



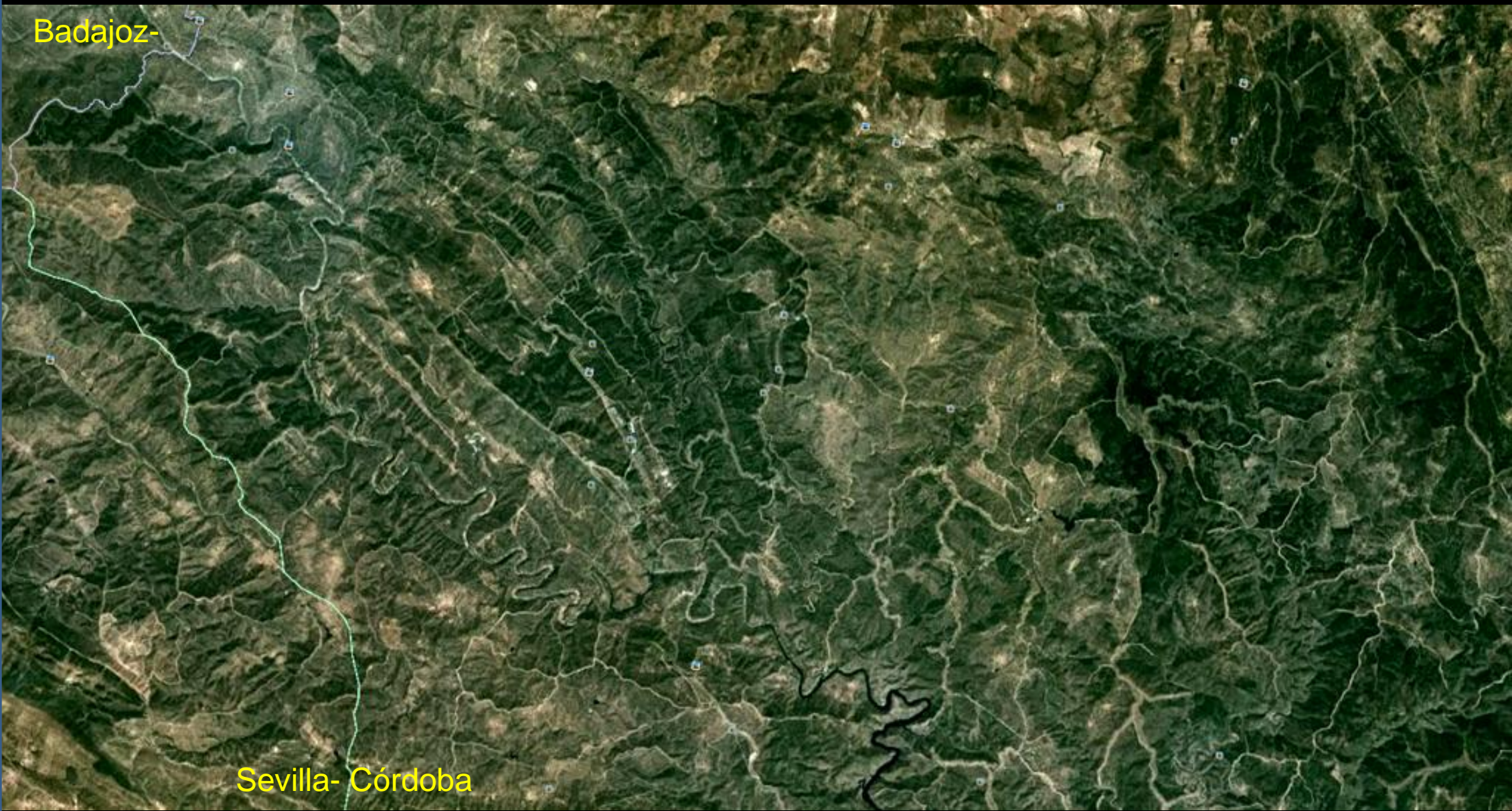
Talud de granito alterado en el N de Cardeña, Córdoba. Centro N Hoja.



Granito en bolos. El Saltadero, Cardeña. Córdoba.
Centro N Hoja. (por Pablo Vacas-Google)



En Venta del Charco, Córdoba. SE Hoja de Cardeña. (por ric.net-google)



Badajoz-

Sevilla- Córdoba

Entorno en las Hojas de Guadalcanal, 899 Y La Cardenchoa, 890. Badajoz- Sevilla- Córdoba



Dehesas de Argallón, en Hornachuelos, Córdoba. Zona de materiales del Precámbrico. NE Hoja de Guadalcanal. (por Azuagaparaelmundo-Google)



Río Bembézar, en metacuarcitas, Hornachuelos. Córdoba. Zona de materiales del Precámbrico. NW Hoja de La Cardenchosa. (por jorge matute-google)



Metacuarcitas, entorno Río Bembézar, Hornachuelos. Córdoba. Zona de materiales del Precámbrico. NW Hoja de La Cardenchoa.



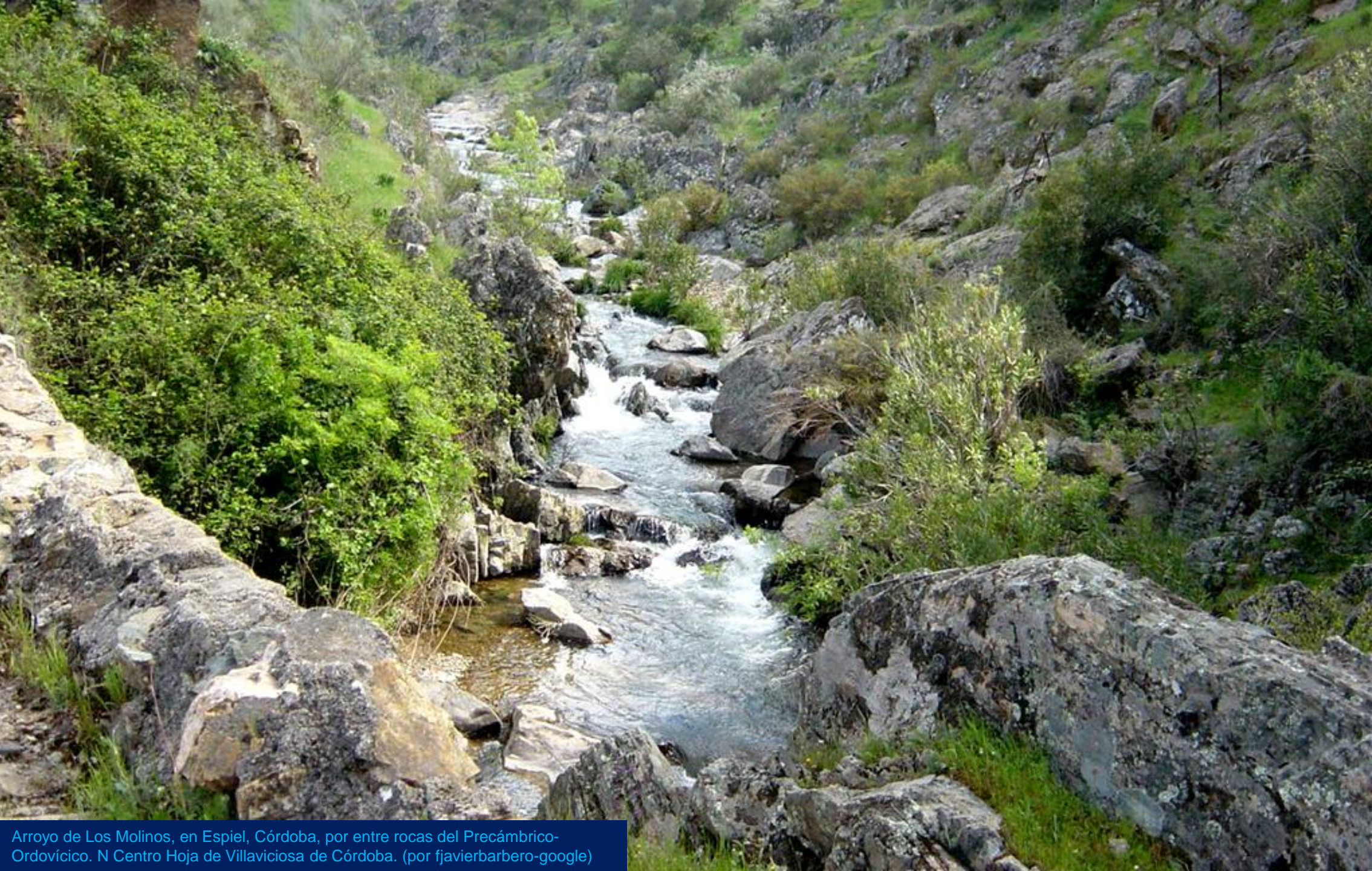
Metacarcitas, entorno Río Bembézar, Hornachuelos. Córdoba.
Zona de materiales del Precámbrico. NW Hoja de La Cardenchoa.



● Villaharta

● Villaviciosa de Córdoba

Córdoba



Arroyo de Los Molinos, en Espiel, Córdoba, por entre rocas del Precámbrico-Ordovícico. N Centro Hoja de Villaviciosa de Córdoba. (por fjavierbarbero-google)



• Villaharta

○ Central Térmica de Puente Nuevo





Lutitas y areniscas en la base y calizas del Visense, Carbonífero Inf. Sierra del Castillo, en estribo izq. Embalse de Puente Nuevo, Córdoba, S Hoja de Espiel (por chavilap-google)



Embalse de Puente Nuevo, Córdoba, S de Espiel, NE Hoja de Villanueva de Córdoba. (por José Mariscal-Google)





Central Térmica del Embalse de Puente Nuevo. Y Arroyo Bejarano desembocando en el embalse. Córdoba, S de Espiel, NE Hoja de Villanueva de Córdoba. (por Antonio M^a Cabrera/José Mariscal-Google)



Cuarcitas feldespáticas blancas, Precámbrico-Ordovícico, En una de las colas, en el SW, del Embalse de Puente Nuevo, Córdoba, S de Espiel, NE Hoja de Villanueva de Córdoba. (por José Mariscal-Google)



Desde coronación del Embalse de Puente Nuevo, Córdoba,
S de Espiel. Centro Hoja de Villanueva de Córdoba.

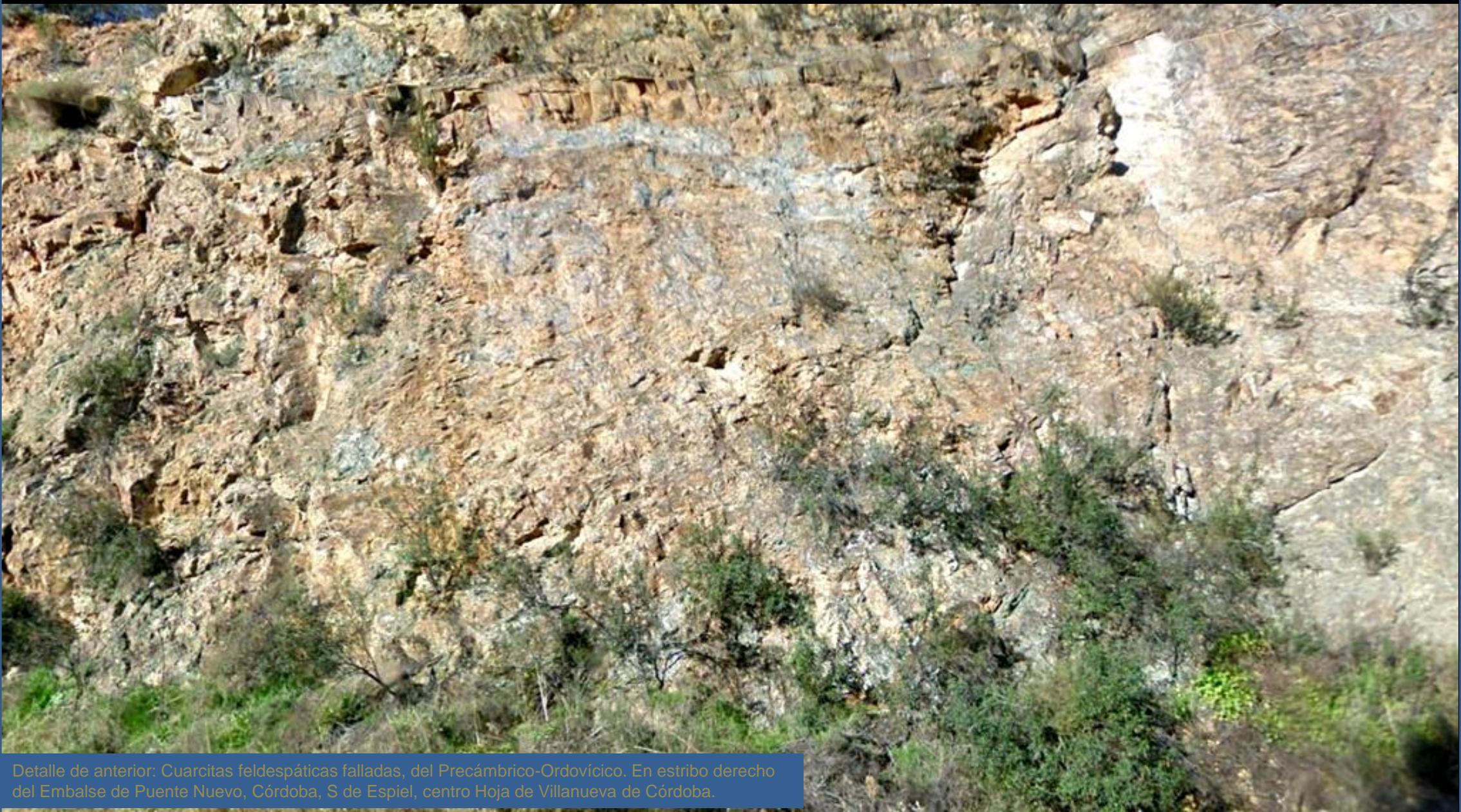


Cerrada del Embalse de Puente Nuevo, Córdoba, S de Espiel,
Centro Hoja de Villanueva de Córdoba. (por José Mariscal-Google)



A-3075

Cuarcitas feldespáticas falladas, del precámbrico-Ordovícico. En estribo derecho del Embalse de Puente Nuevo, Córdoba, S de Espiel. Centro Hoja de Villanueva de Córdoba.



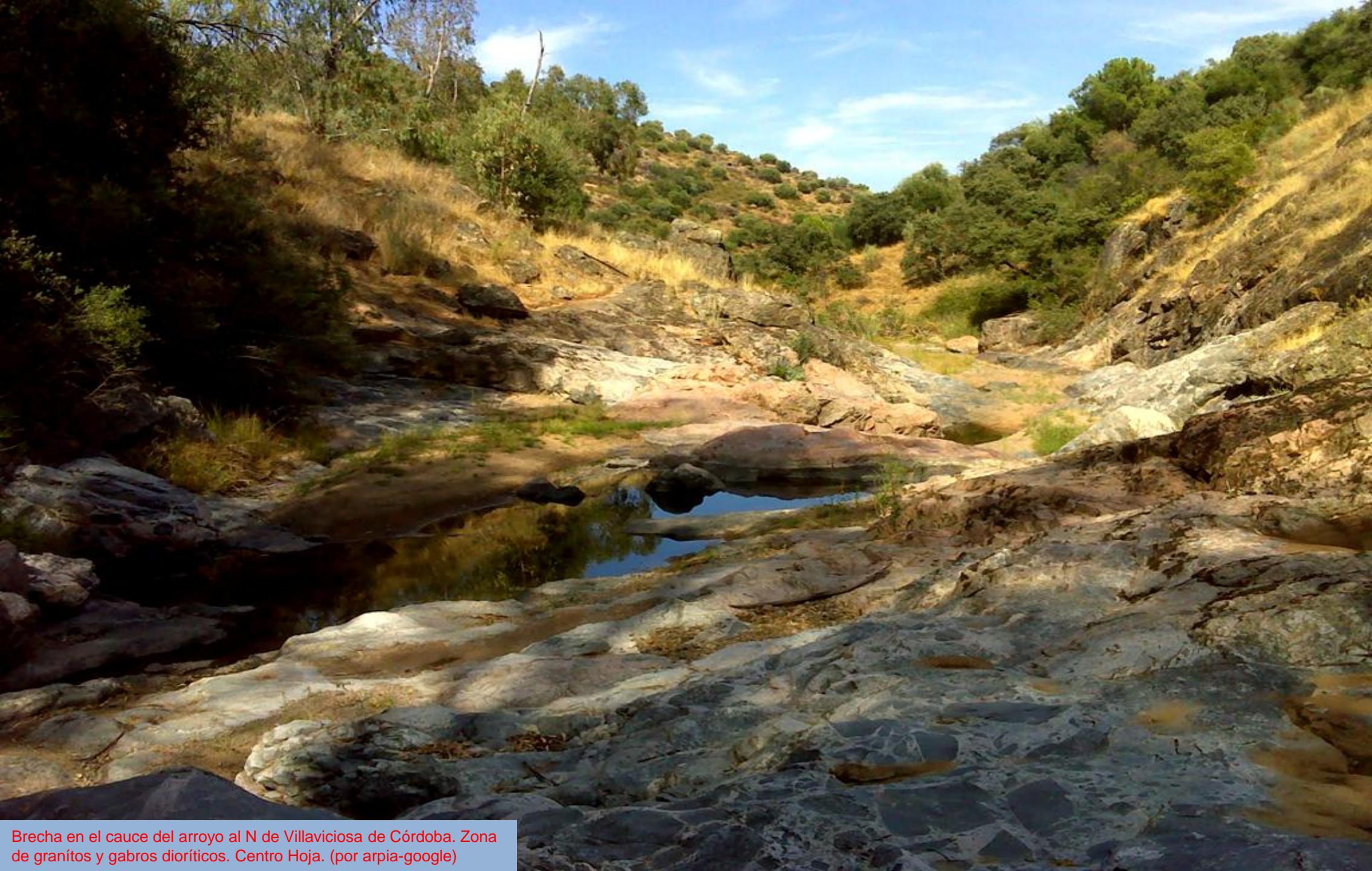
Detalle de anterior: Cuarzitas feldespáticas falladas, del Precámbrico-Ordovícico. En estribo derecho del Embalse de Puente Nuevo, Córdoba, S de Espiel, centro Hoja de Villanueva de Córdoba.



Lutitas del Westfaliense, Carbonífero Sup. Minas de carbón a cielo abierto en Espiel, Corta Ballesta Oeste. N Centro E Hoja de Villaviciosa de Córdoba. (por Antonio M^a Cabrera-Google).



Lutitas del Westfaliense, Carbonífero Sup. Mina La Baldona de carbón a cielo abierto en Espiel, N Centro E Hoja de Villaviciosa de Córdoba. (por luiangcol-google).



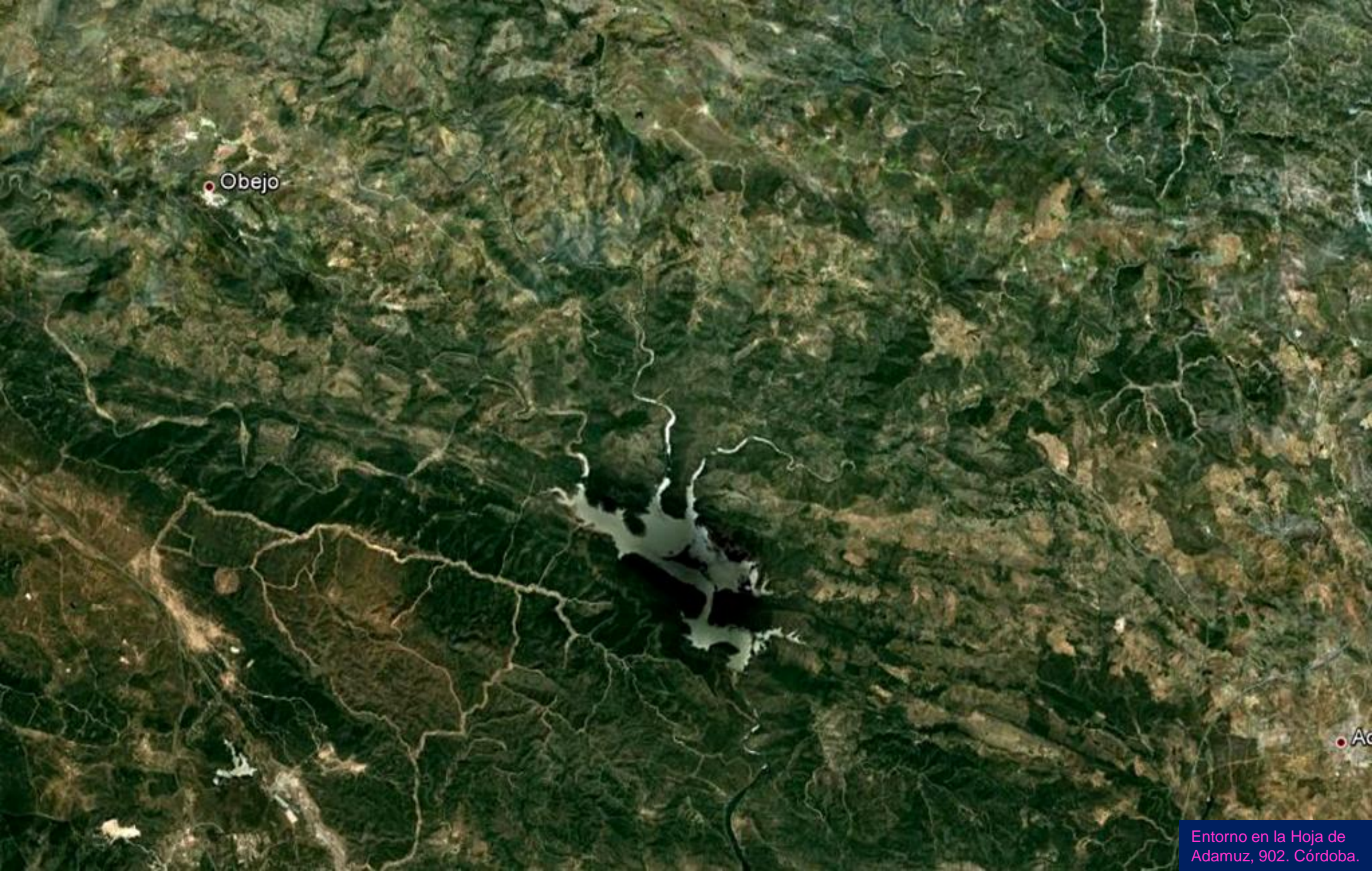
Brecha en el cauce del arroyo al N de Villaviciosa de Córdoba. Zona de granitos y gabros dioríticos. Centro Hoja. (por arpia-google)



Por El Bejano, al N de Villaviciosa de Córdoba. Zona con granitos y gabros dioríticos. Centro Hoja. (por arpia-google)



En zona de granito granofídico al S de Villaviciosa de Córdoba. Centro S Hoja.



• Obejo

• Ac

Entorno en la Hoja de Adamuz, 902. Córdoba.



Terrenos del Visense, Carbonífero. El Majago, Pozoblanco, Córdoba. NW Hoja de Adamuz. (por baldo.d.d.-Google)



Difícil geología, pero que muy.

Sierra de Ovejo, al E. Córdoba. NW
Hoja de Adamuz (por beelci-google)



Calizas en las areniscas, lutitas y conglomerados del Namuriense, Carbonífero. SW de Ovejo, al E. Córdoba. Centro NW Hoja de Adamuz (por beelci-google)



Ése día la geología..

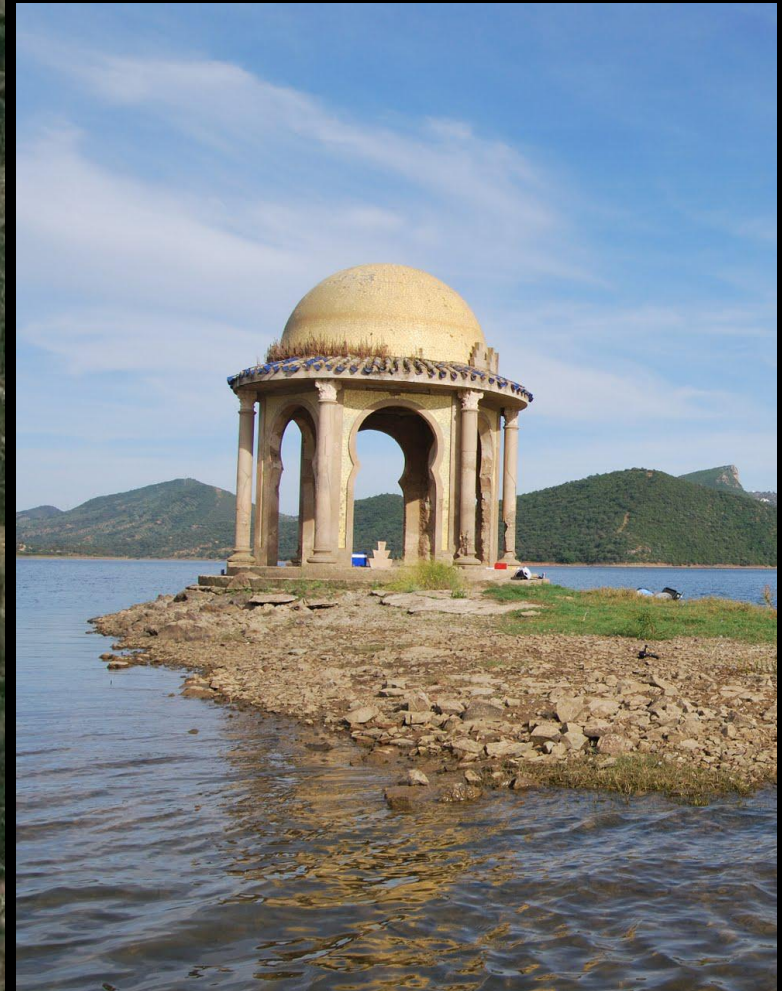
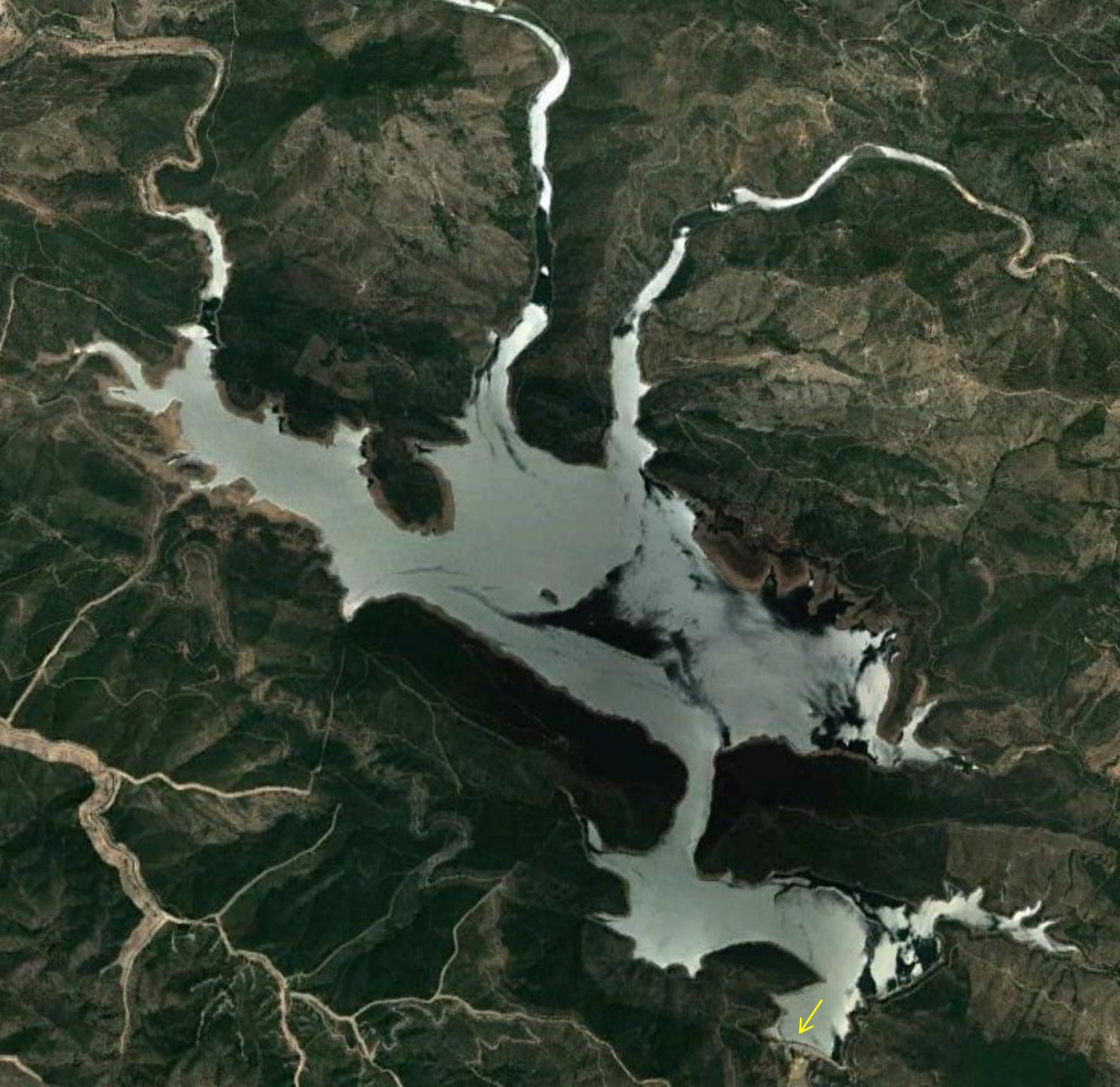
Sierra Morena de Ovejo, Córdoba. Centro Hoja de Adamuz. (por beelci-google)



'Oficialmente' en zona de filitas Precámbrico-Ordovícico de Sierra Morena, en brazo de reculaje del Embalse del Guadalmellato. Córdoba. Centro SE Hoja de Adamuz. (por Antonio Cañuelo-Google)



Ríos Cuzna y Varas en el Embalse del Guadalmellato.
Córdoba. SE Hoja de Adamuz. (por Antonio Cañuelo-Google)



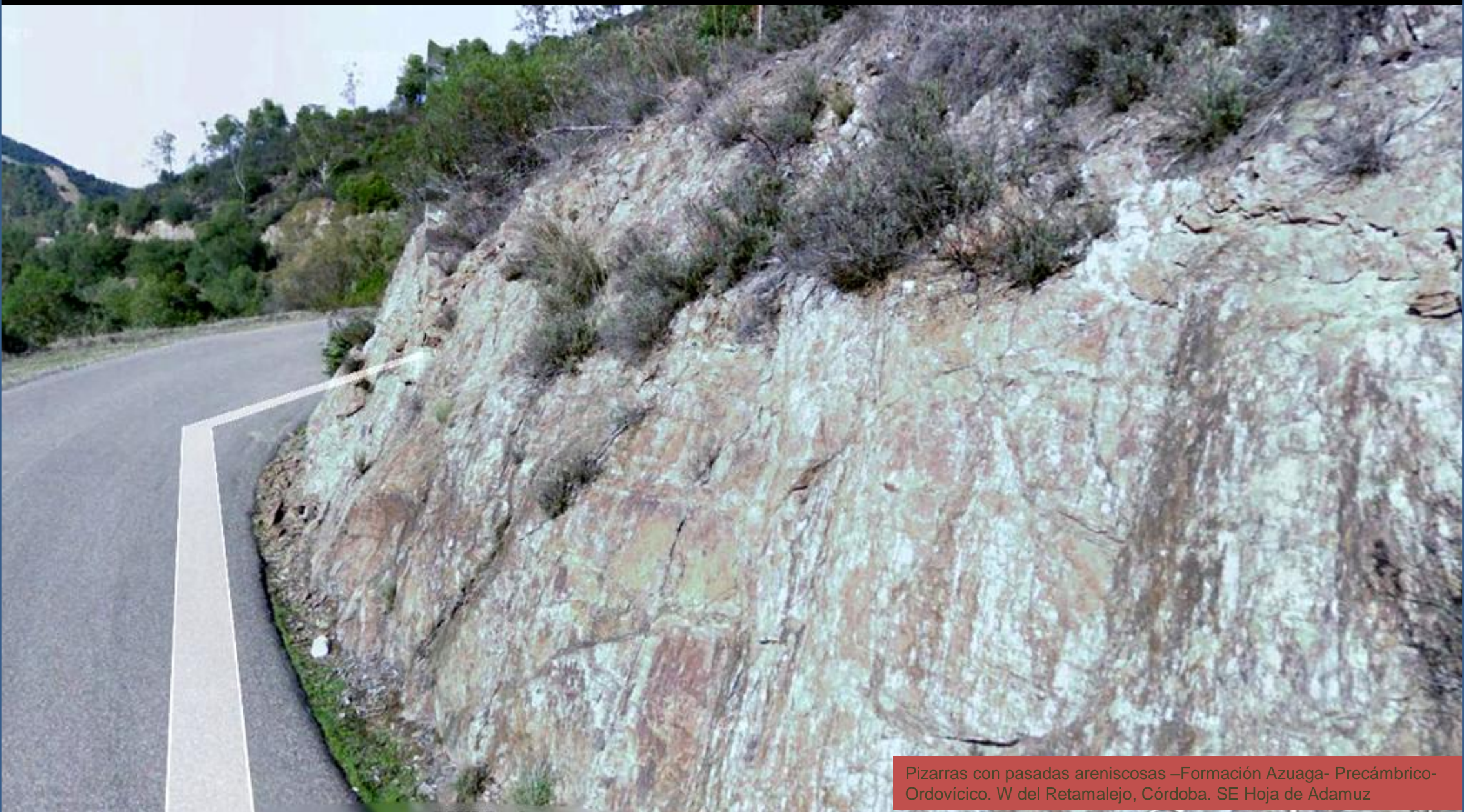
Embalse del Guadalmellato. S Centro
Hoja de Adamuz. Córdoba. / Curioso el
'Merendero del Rey' en medio del
Embalse. (por kioma-google)



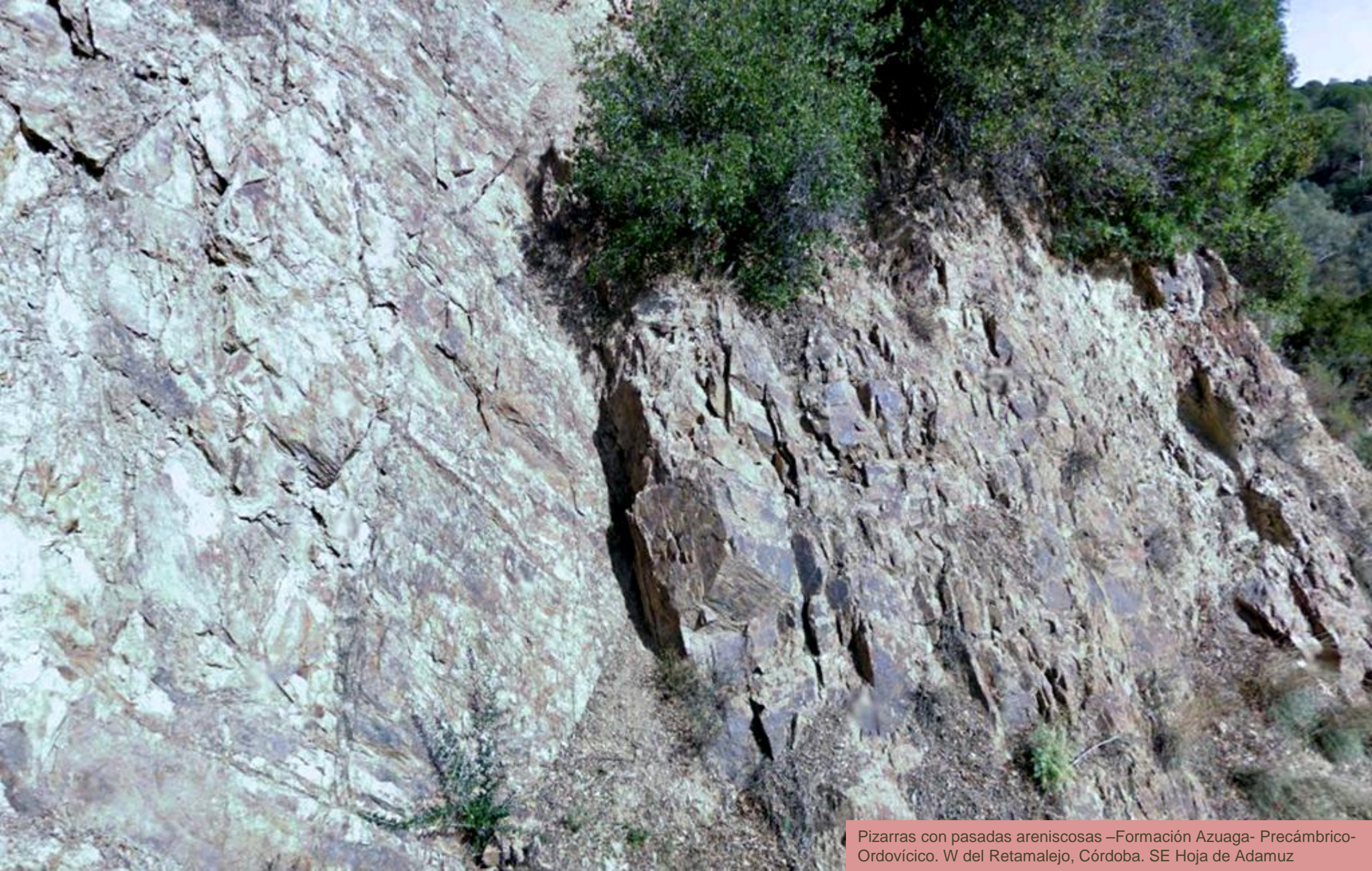
Presas del Embalse del Guadalmejato. S Centro Hoja de Adamuz. Córdoba. (por ricardo fimia-google)



Precámbrico-Ordovícico, desde estribo derecho de coronación del Embalse del Guadalmellato. S Centro Hoja de Adamuz. Córdoba.



Pizarras con pasadas areniscosas –Formación Azuaga- Precámbrico-Ordovícico. W del Retamalejo, Córdoba. SE Hoja de Adamuz



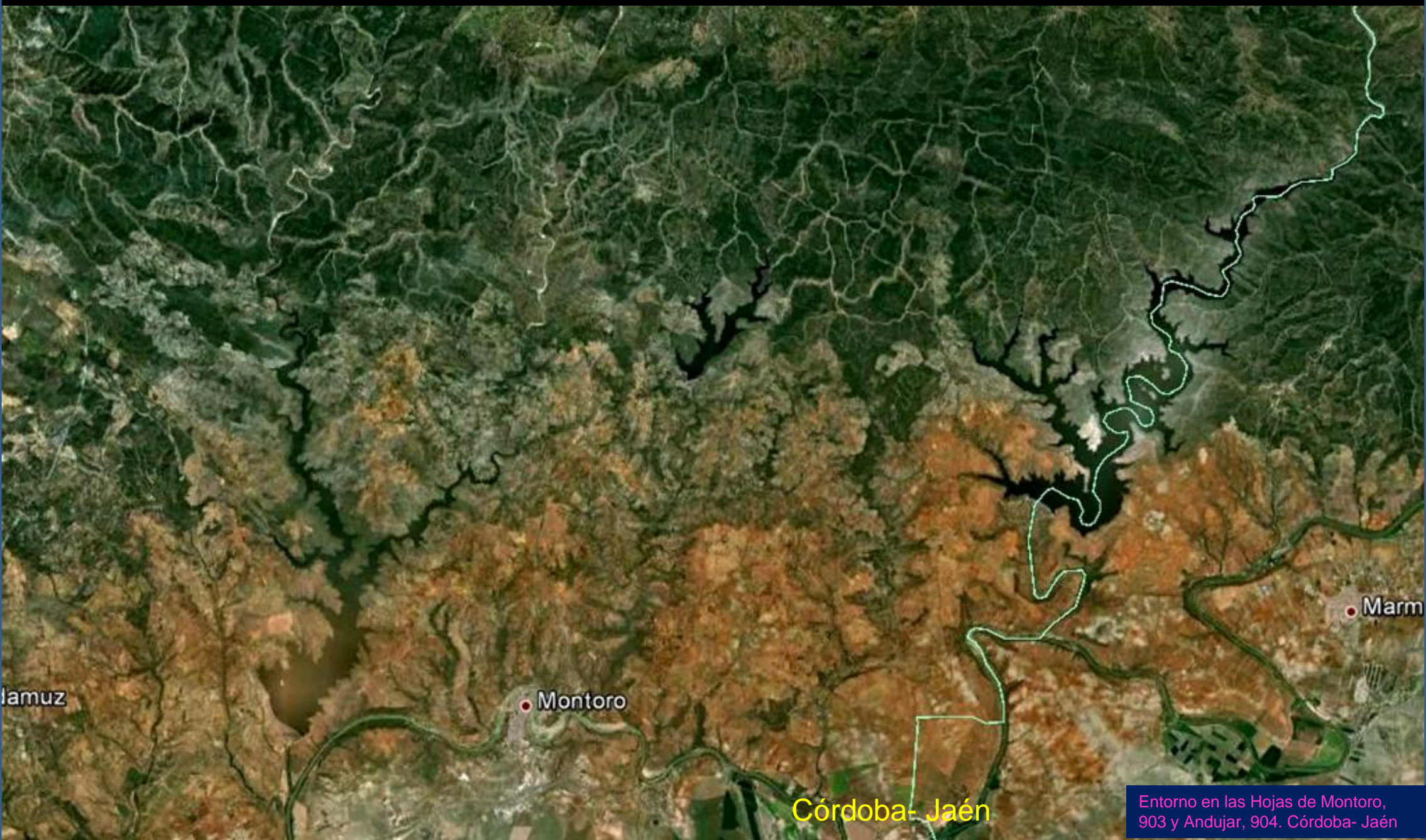
Pizarras con pasadas areniscosas –Formación Azuaga- Precámbrico-Ordovícico. W del Retamalejo, Córdoba. SE Hoja de Adamuz



Lutitas, areniscas y algunos conglomerados, Precámbrico- Ordovícico. Peñas del Alcón. Sierra Morena, Córdoba. Centro E Hoja de Adamuz



Filitas con pasada areníticas y cuarcíticas, Precámbrico-Ordovícico. Al N de Peñas del Alcón, Sierra Morena, Córdoba. Centro E Hoja de Adamuz



lamuz

• Montoro

• Marm

Córdoba- Jaén

Entorno en las Hojas de Montoro, 903 y Andujar, 904. Córdoba- Jaén



Valle del Río Arenoso. En terrenos del Dinantiense, Carbonífero, metamorizados por granitos. N W Hoja de Montoro, Córdoba. (por aca-cárdena-google)



Rocas metamórficas del Dinantiense, Carbonífero Inf., tectonizadas. Sierra Morena. Córdoba. N E Hoja de Montoro.

Quando la Tierra firma con arte.



Detalle de anterior: Rocas metamórficas del Dinantiense, Carbonífero Inf., tectonizadas. Sierra Morena. Córdoba. N E Hoja de Montoro.



Espejo de falla en las rocas metamórficas del Dinantiense, Carbonífero Inf., tectonizadas, de imagen anterior. Sierra Morena. Córdoba. N E Hoja de Montoro.



Rocas metamórficas 'de aspecto pizarroso' del Dinantiense, Carbonífero Inf., cerca de imagen anterior. Sierra Morena. Córdoba. N E Hoja de Montoro.



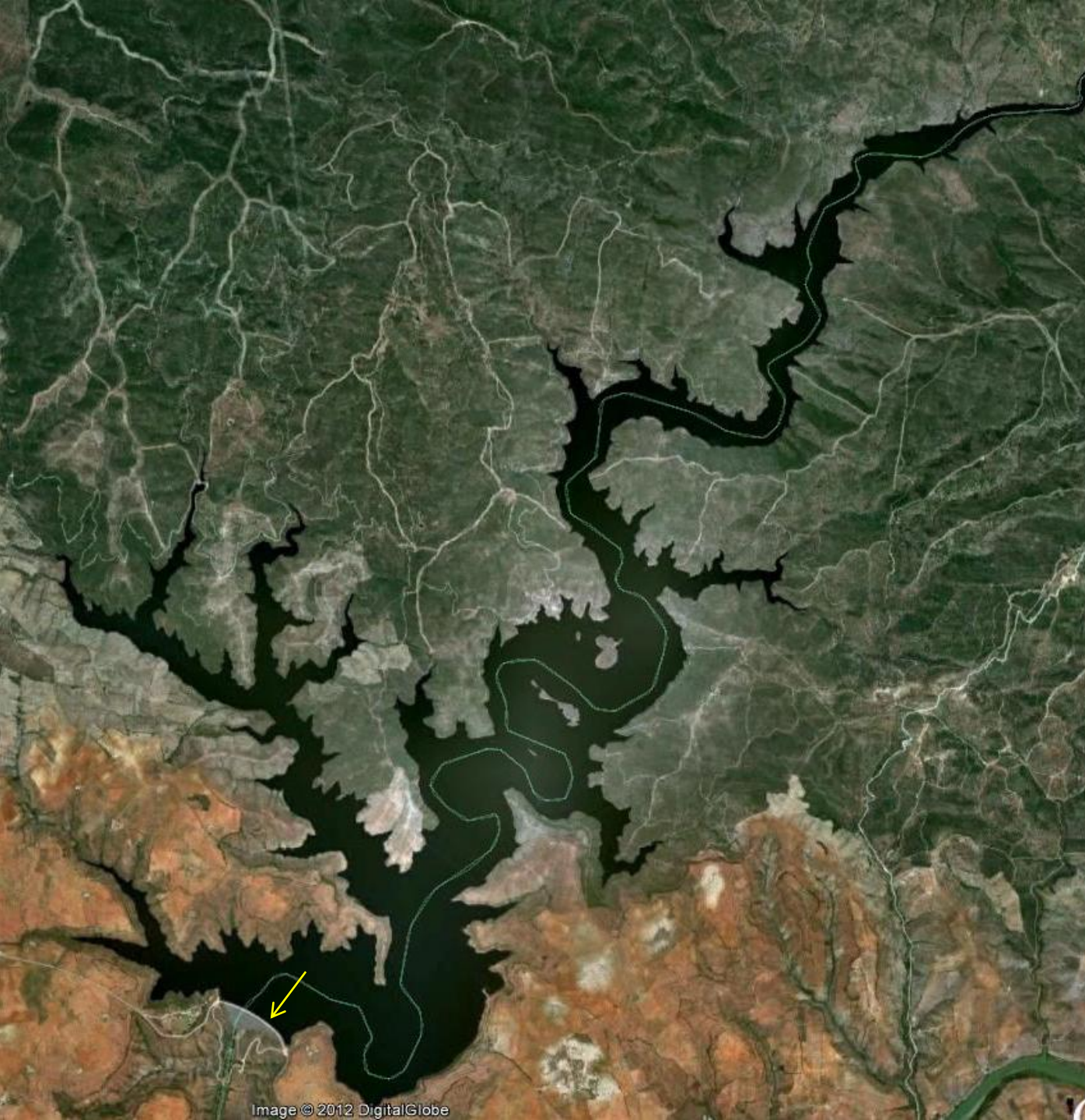
Tectónica intensa en las rocas metamórficas 'de aspecto pizarroso' del Dinantiense, Carbonífero Inf., cerca de imagen anterior. Sierra Morena. Córdoba. N E Hoja de Montoro.



Desprendimiento en cuña en las rocas metamórficas 'de aspecto pizarroso' del Dinantiense, Carbonífero Inf., cerca de imagen anterior. Sierra Morena. Córdoba. N E Hoja de Montoro.



Diques de pórfidos graníticos, y/o peridotitas en las rocas metamórficas 'de aspecto pizarroso' del Dinantiense, Carbonífero Inf., cerca de imagen anterior. Sierra Morena. Córdoba. N E Hoja de Montoro.



Embalse de Martín Gonzalo o de Río Yeguas, entre Córdoba y Jaén/ Cola en Córdoba y cerrada desde Jaén. E Hoja de Montoro. (por bawdint/chamor-google)



Conglomerados y areniscas del Mioceno, Terciario. Al S de Montoro, S Centro Hoja.



Conglomerados y areniscas del Mioceno, Terciario. Al SE de Montoro, S Centro Hoja.



Conglomerados y areniscas del Mioceno, Terciario. Al S de Montoro, S Centro Hoja.



Embalse Martín Gonzalo. Calizas del Viseese Med. Dinantiense, Carbonífero Inf., y Cerrada y aliviadero (por borjafer/Juan López M.-google)



Embalse del Arenoso. Aliviadero y cola. W de Montoro, SW Hoja. (por FranpolloJuan López M-google)



En Embalse Arenoso. NW de Montoro. SW Hoja de Montoro. Córdoba. (por Juan López M-Google)



Meandro del Río Guadalquivir en Montoro, Córdoba. S Centro Hoja. (por F Jcuenca-Google)



En terrenos del Devónico. Al E de Montoro, Córdoba. SE Hoja. (por Fjcuena-Google)



Villa del Río desde La Nava en el SE de la Hoja de Montoro.
Córdoba. Vega del Guadalquivir (por Juan López M.-Google)



Va acabando el día en el Embalse de Puente Nuevo.. Y este archivo. Ojalá hubiésemos encontrado.. Otra vez será.

(por Pablo Anguita-google)



Soñar en el Embalse de Puente Nuevo, Córdoba. Vamos al archivo 3.