



*Paseo Geológico por Jaén.*

*Por Luis Ángel Alonso Matilla*

*Archivo 1*



*Empecemos... por refrescarnos en el Embalse de La Fernandina, por ejemplo*



*Empocemos comprobando que han puesto esta mañana las piedras, los valles, el olor de las jaras, la luz..*

Santa Elena, Jaén. (por Mabooti-M-Google)



*Que los ríos lleven sombras de nubes escapadas ..*

Embalse en el Jándula. (por jotabeade-google)



*Al Jaén, una Andalucía por descubrir.*

En Segura de La Sierra. (por acusticalennon-google)



*Jaén, siempre sorprendente. Bueno, empecemos.*

Azul Jaén. 1971 Hija de Virgen de La Cabeza. (por jetzabel-google)



Comenzamos el recorrido por zonas poco transitadas por los 'googleros', y los del IGME no ponen a disposición una serie de mapas. Paciencia, con el tiempo..

Pero ahora vamos a disfrutar, en este [archivo 1 del Paseo Geológico por Jaén](#), de un sinfín de libertades salvajes, con granitos, calizas, cuarcitas, Paleozoicos, Mesozoicos.. sierras y sierras, ríos serpenteantes, valles con olivos. Una preciosidad.

Si vieras la cantidad de bellezas que no te he puesto y que tienes que descubrir, al menos en Google Earth- de donde solo las he seleccionado- y que te invitan a conocer el campo en vivo..(y con suerte ciertas cabras, ciervos.. que te encontrarás).

Para este recorrido me he ayudado de algunas de las siguientes Hojas a escala 1:50.000 del Mapa Geológico Nacional del IGME: Bienservida, 840, con la de Siles, 865. Fuencaliente, 860, con Solana del Pino, 861; Cardeña, 882 y Virgen de La Cabeza, 883. Santa Elena, 862, con La Carolina, 884. Aldeaquemada, 863; Venta de Los Santos, 864; Yeste, 866; Santisteban del Puerto, 885; Beas de Segura, 886; Orcera, 887 y Yetas de Abajo, 888. (No se dispuso de las siguientes Hojas: 861, 862, 863, 865, 866, 882, 883, y 886. )

Así que a disfrutar, a ampliarlo con tus salidas al campo y a compartirlo.

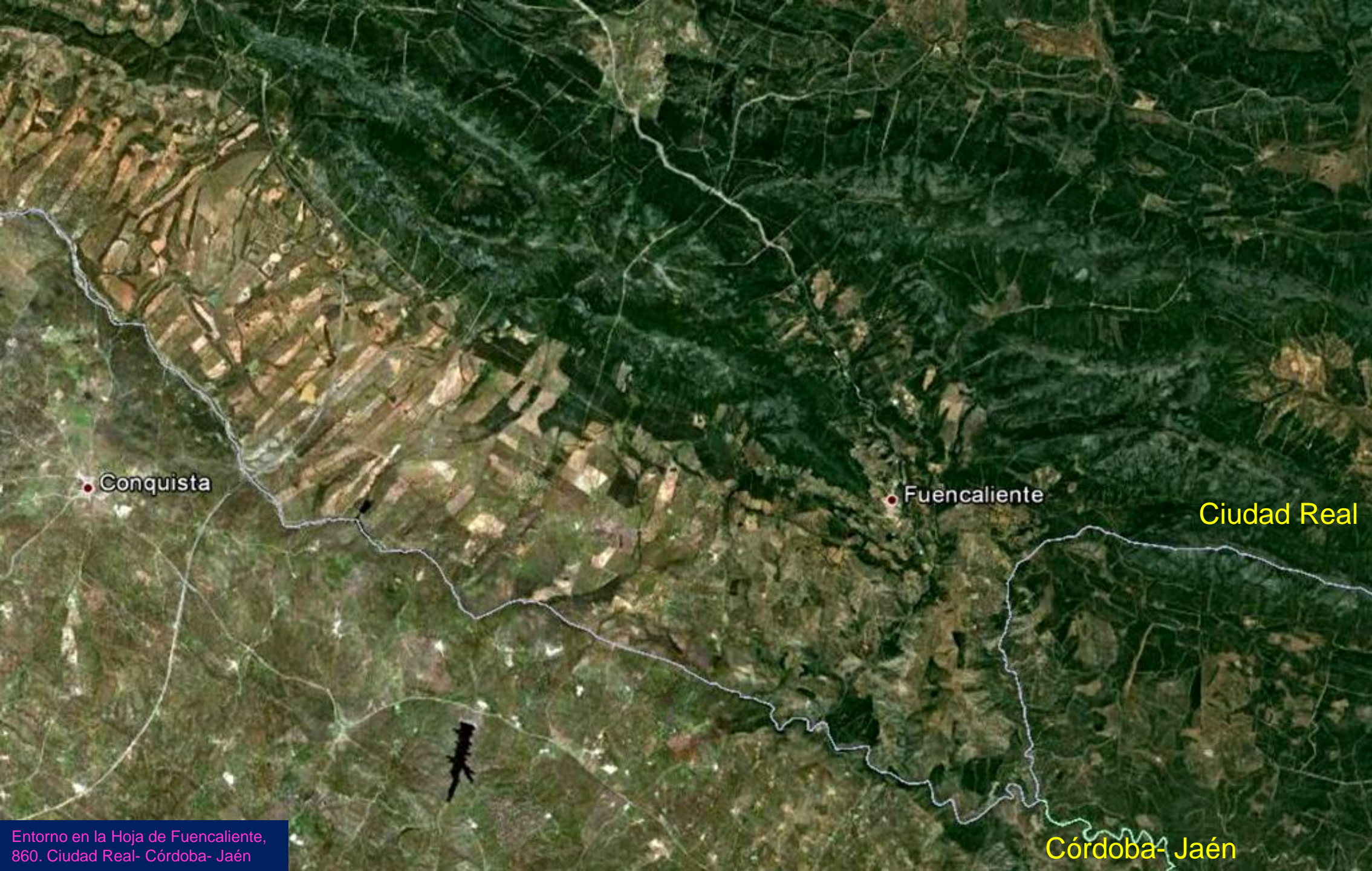
Un saludo de Luis Angel Alonso Matilla.

(Y recuerda que tienes más de 20 paseos en google-riunet- con mi nombre)



Entorno NW de la provincia de Jaén en la siguiente distribución de Hojas:  
SE de la de Fuencaliente, 860; S de la de Solana del Pino; 861; E de la de Cardeña, 882, y Virgen de La Cabeza. 883.  
Disponibles en el IGME, solo la 860.





• Conquista

• Fuencaliente

Ciudad Real

Córdoba- Jaén

Entorno en la Hoja de Fuencaliente,  
860. Ciudad Real- Córdoba- Jaén



Sierra de Ambroz sobre el Río Jándula. cerca del Embalse del Jándula. En zona de Carbonífero. SE Hoja de Solana del Pino. Jaén. (por Daviles y Mariangeles-Google)



Puente El Ovejo, sobre El Yeguas, en Andujar, Jaén.  
SE Hoja de Fuencaliente (por Juan Lopez M.-Google)

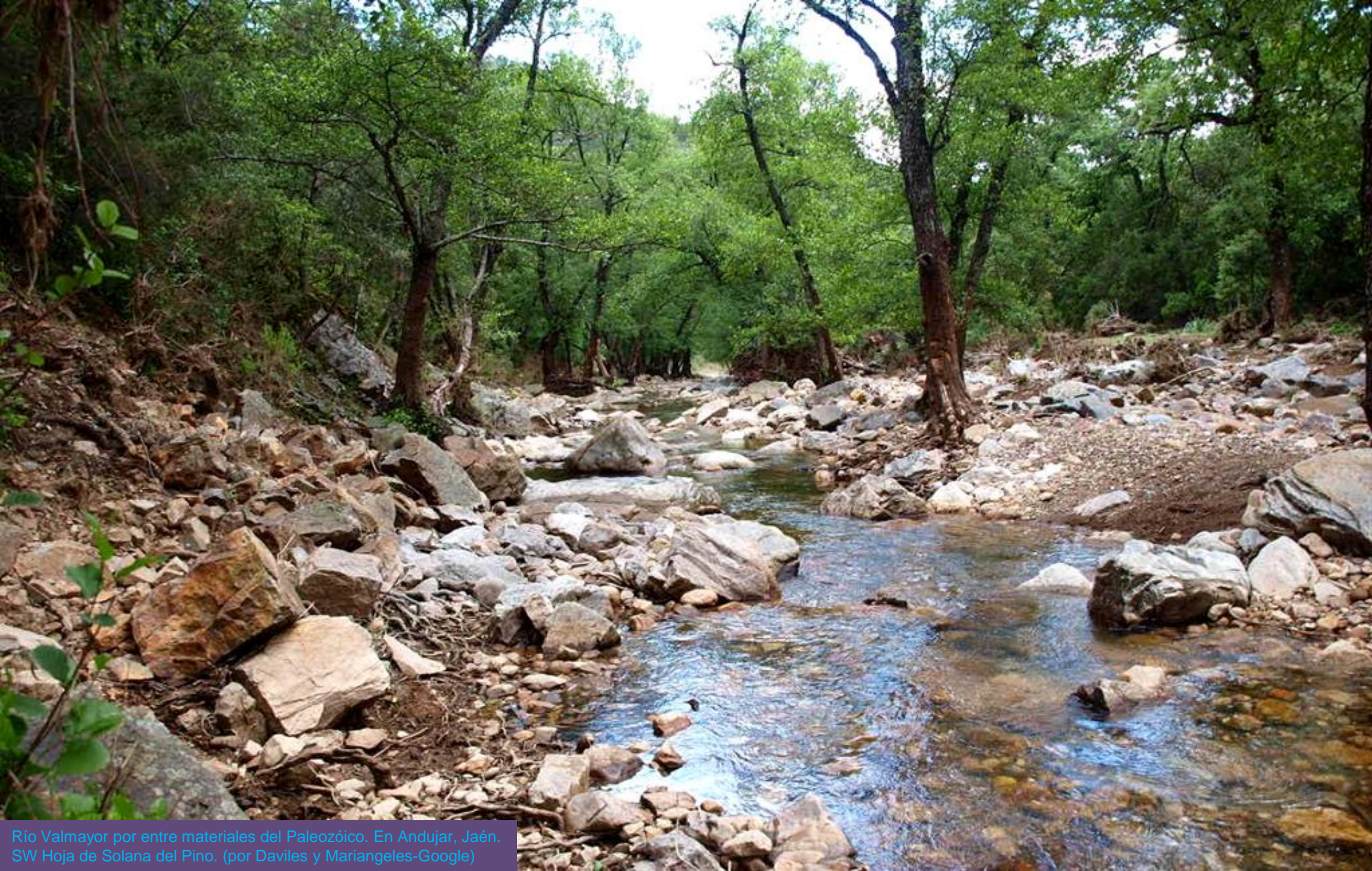


Perspectiva desde el S –relieve realzado- del NW de la provincia de Jaén, en Hoja de Fuencaliente. Paleozoicos. Meandros del Yeguas.

© 2012 Tele Atlas  
Image © 2012 DigitalGlobe



Poza en zona de cuarcitas en el N de Andujar, Jaén. Zona Cambro-Ordovícica. SW Hoja de Solana del Pino. (por Daviles y Mariangeles-Google))



Río Valmayor por entre materiales del Paleozóico. En Andujar, Jaén.  
SW Hoja de Solana del Pino. (por Daviles y Mariangeles-Google)



Sierra Madrona. Probables materiales del Paleozoico. ? . En Andujar, Jaén. SW Hoja de Solana del Pino. (por pacomuz-google)

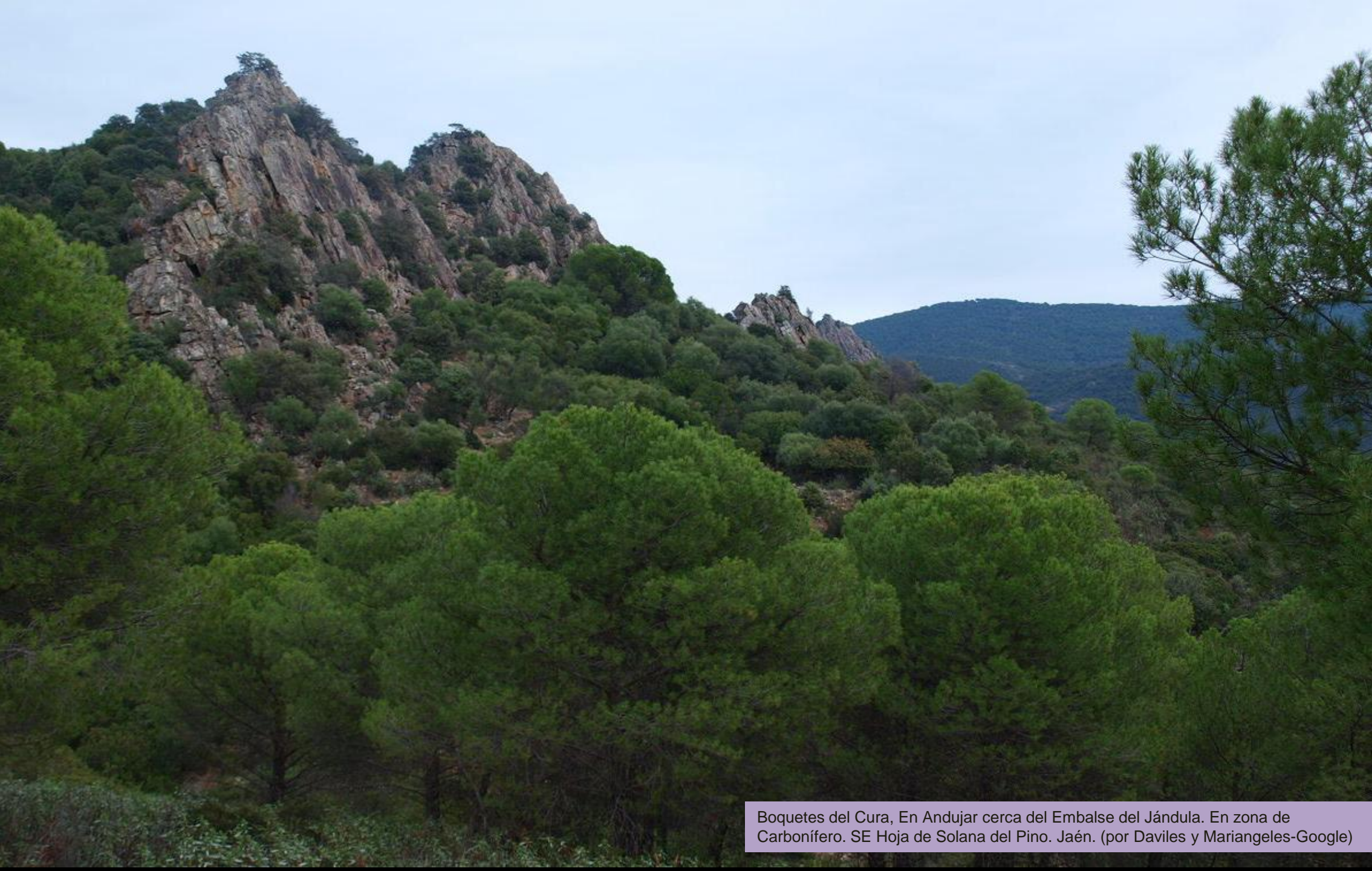


En los meandros del Río Jandula. En Andujar. SE Hoja de Solana del Pino. Jaén. (por angelcr109-google)





Puente sobre el Río Jándula. En Andujar, Jaén. SE Hoja de Solana del Pino. (por Pereza-56-Google)



Boquetes del Cura, En Andujar cerca del Embalse del Jándula. En zona de Carbonífero. SE Hoja de Solana del Pino. Jaén. (por Daviles y Mariangeles-Google)



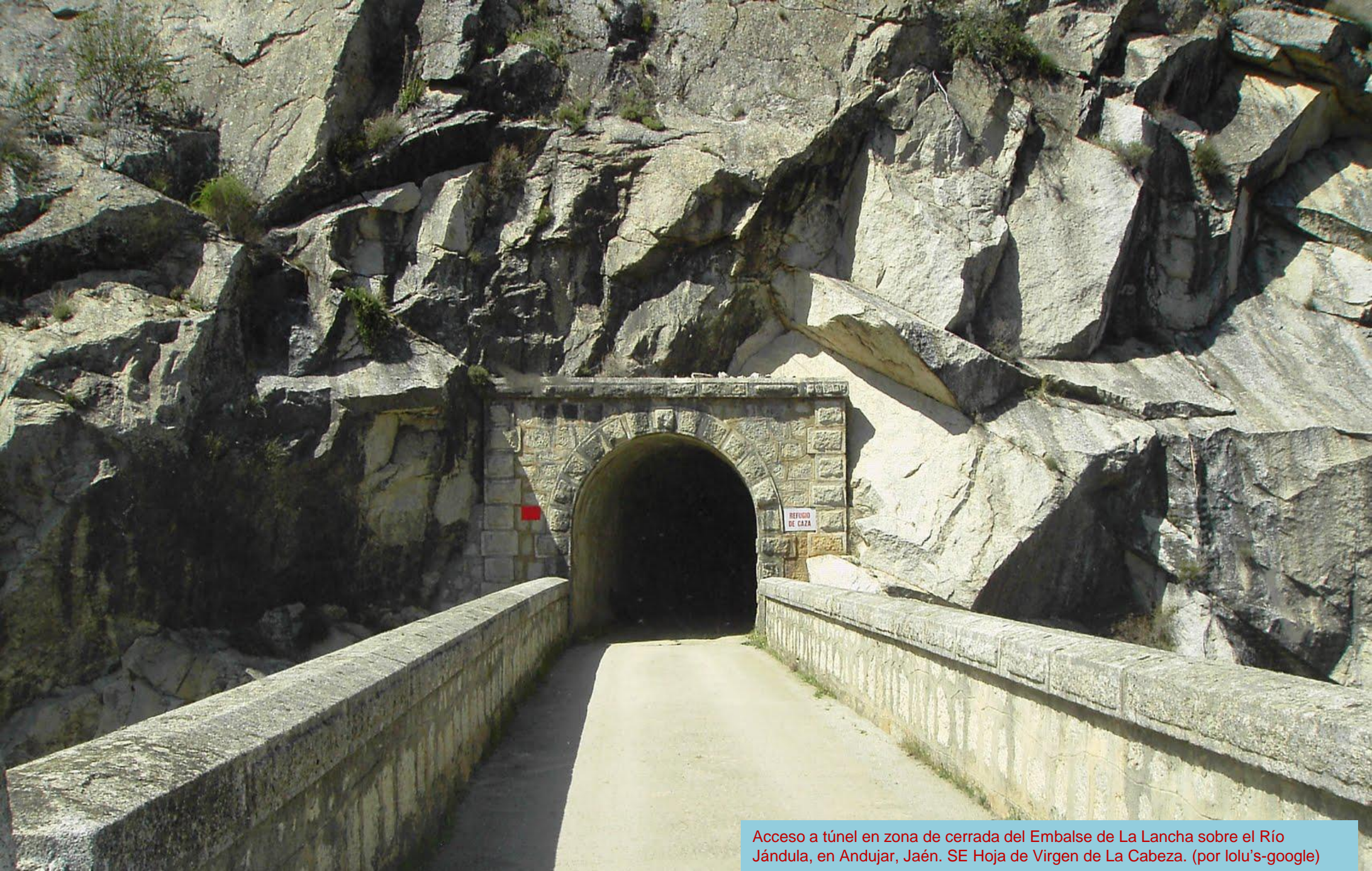
Sierra Madrona, en Andujar. Jaén. SW Hoja de Solana del Pino. (por AEGranero-Google)



Embalse de La Lancha sobre el Río Jándula, en Andujar, Jaén. Detalle de Cerrada.SE Hoja de Virgen de La Cabeza. (por Campport05-Google)



Embalse de La Lancha sobre el Río Jándula, en Andujar, Jaén. Detalle de Cerrada, en ¿granitos?. SE Hoja de Virgen de La Cabeza. (por lolu's-google)



Acceso a túnel en zona de cerrada del Embalse de La Lancha sobre el Río Jándula, en Andujar, Jaén. SE Hoja de Virgen de La Cabeza. (por lolu's-google)



Litología de la Cerrada, aguas debajo de la Presa en el Embalse de La Lancha sobre el Río Jándula, en Andujar, Jaén. ¿Granitos?. SE Hoja de Virgen de La Cabeza. (por camport05-google)



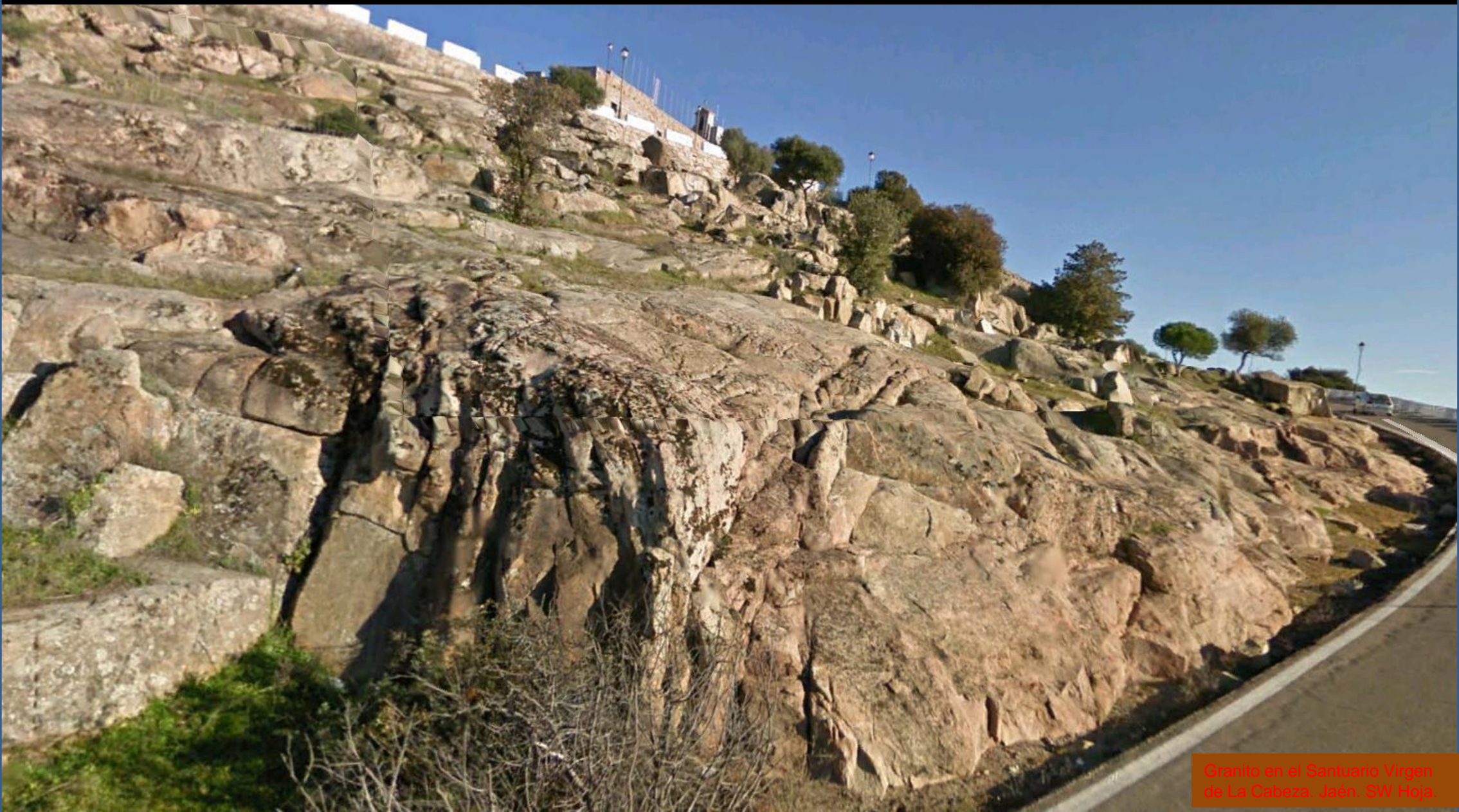
Meandros del río Sardinilla, afluente del Jándula, Sierra de Andujar. Hoja de Virgen de La Cabeza.





Embalse del Encinarejo, sobre el Jándula, Jaén. Zona de granitos. Sierra de Andujar. SE Hoja de Virgen de La Cabeza. (por pántarhei/F Villar-google)





Granito en el Santuario Virgen de La Cabeza, Jaén, SW Hoja.



Entorno en las Hojas de Santa Elena, 862, y La Carolina, 884



Hoz del Chorro, Baños de La Encina, Jaén. SW Hoja de Santa Elena.  
Paleozoico. ¿Cuarcitas del Ordovícico?. (por Daviles& Mariangeles-Google)



Detalle de anterior: Hoz del Chorro, Baños de La Encina, Jaén. SW  
Hoja de Santa Elena. Paleozoico. (por Roberto Enrique-Google)



Río Magaña, En Santa Elena, SE Hoja.  
Jaén. (por manuprieto-Google)



El Paleozoico en Puerto del Rey, Santa Elena. Jaén. SE Hoja. (por Chiriguokee-Google)



El Paleozoico en La Cañada, Santa Elena. Jaén. SE Hoja. (por Egeo-Google)





Paleozoico en el Carril de Las Correderas, en Santa Elena, Jaén, SE Hoja. ¿Ordovícico metamorfozido?. (por Chiriguokee-Google)



Pantano Río Grande- El Centenillo. Baños de La Encina. S Centro Hoja de Santa Elena. Jaén. (por Chiriguokee-Google)



En Despeñaperros. Santa Elena- SE Hoja - ¿Cuarzitas del Ordovícico, metamorizadas? (bernycagliero-google)



Paso de Despeñaperros, SE Hoja de Santa Elena. Zona de granitos y cuarcitas metamórficas. (por teken888-google)



En el Paso de Despeñaperros, SE Hoja de Santa Elena. Zona de granitos y cuarcitas metamórficas. (por Manuel Díaz Solís-Google)



Cuarcitas del Ordovícico, metamorizadas. NE de Santa Elena, SE Hoja. (por el mesbahi-google)



En el Paleozoico- Ordovícicos- del S –Centro- de la Hoja de Santa Elena. Jaén. (por casifea-google)



Cuarcitas del Caradociense, Ordovícico Sup., al S de El Centenillo. N Centro Hoja de La Carolina, Jaén.





Meandro entre cuarcitas del Caradociense, Ordovícico Sup. Casas de Las Minas de Los Curas. Baños de La Encina. N Centro Hoja de La Carolina, Jaén. (por Chiriguokee-Google)



JA-6100

Impresionante tallado de talud. En las pizarras mosqueadas del Llandovery, Silúrico Inf. . NW de Los Guindos, Jaén. N Centro Hoja de La Carolina.



En las pizarras mosqueadas del Llandovery, Silúrico Inf. NW de Los Guindos, Jaén. N Centro Hoja de La Carolina.





En el Carbonífero de Segura de La Sierra, Jaén Valle del Trújala. Centro N Hoja de La Carolina. (por Paco80-Google)



Cascada de El Renegadero. NE de La Carolina- NE Hoja ,  
Jaén. Areniscas paleozóicas. (por miguel a gonzalez-google)



Puente en el Embalse de La Fernandina, SE de La Carolina- E Hoja. (por Joaquín Alejandro-Google)



En el Carbonífero del norte del estribo derecho en el Embalse de La Fernandina, SE de La Carolina- E Hoja. (por pretoriano71-google)





Entre pizarras y areniscas del Viseense, Dinantiense, Carbonífero Inf. Cola del Embalse del Rumblar, en el Río Grande. N de Baños de La Encina, Jaén. Centro S Hoja de La Carolina. (por campport05-google)



*Como te dejes hipnotizar por la luz y el aire...*

En el Embalse del Rumbero, en el Río Grande. N de Baños de La Encina, Jaén. (por camp05-google)



• Baños de la Encina

Embalse del Rumblar, en el Río Grande. N de Baños de La Encina, Jaén. Centro S Hoja de La Carolina- y cerrada en el N de la Hoja de Linares.



Embalse del Rumblar, en el Río Grande. N de Baños de La Encina, Jaén. Centro S Hoja de La Carolina. (por tommasodibert-google). Pizarras y areniscas del Viseense, Dinantiense, Carbonífero Inf.



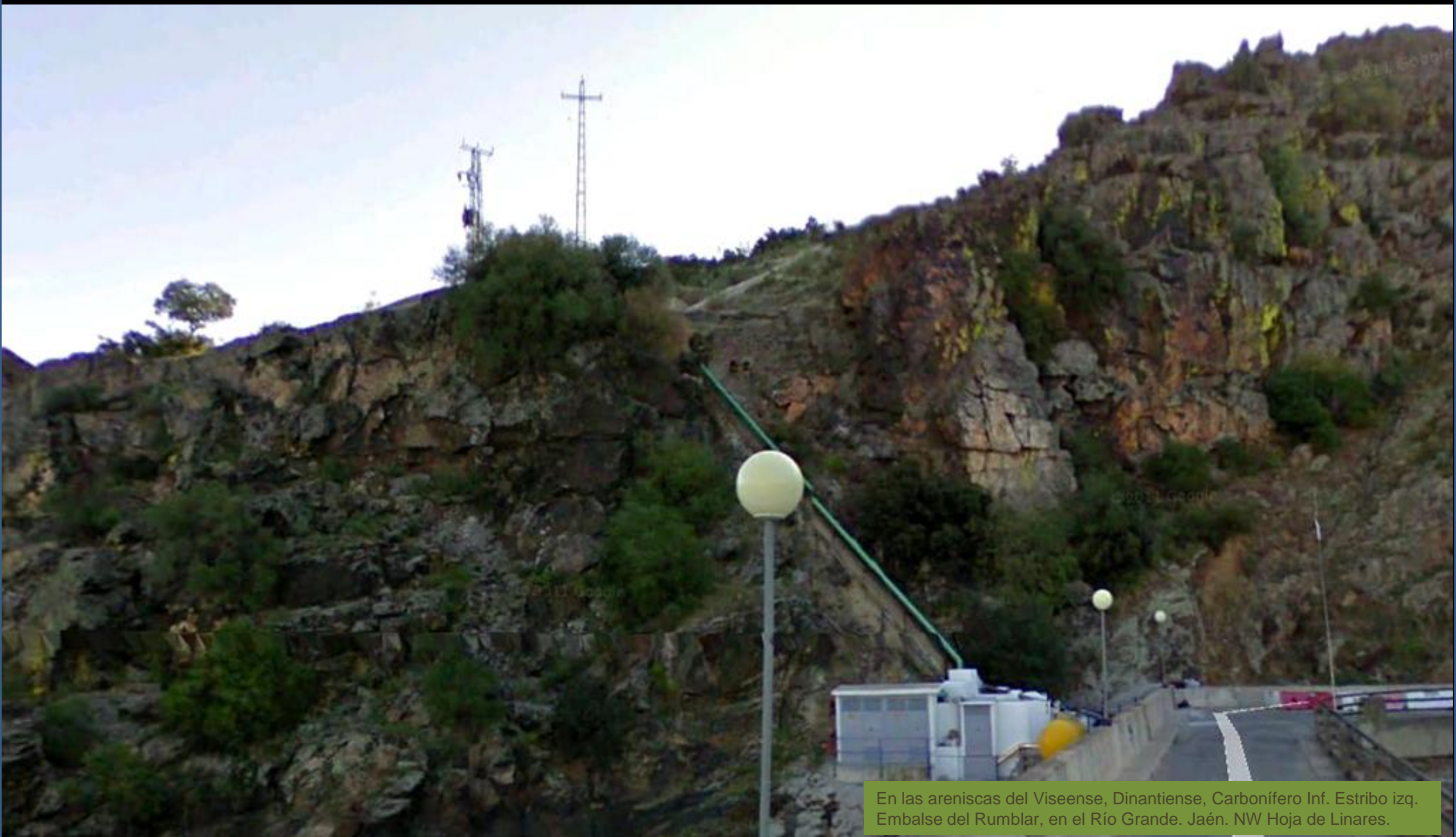
Cerrada y aliviadero en el Embalse del Rumblar, en el R o Grande. Pizarras y areniscas del Viseense, Dinantiense, Carbon fero Inf. SE de Ba os de La Encina, Ja n. SE Hoja de La Carolina.- NE de la de Linares. (por Joaqu n Alejandro-google)



Verás, un aliviadero .. ¿lo has visto? Pues eso. En el Embalse del Rumblar, en el Río Grande. Jaén. (por camport05/Joaquín Alejandro-google)



Detalle de la cerrada en el Embalse del Rumblar, en el Río Grande. Entre pizarras y areniscas del Viseense, Dinantiense, Carbonífero Inf. SE de Baños de La Encina, Jaén. NW Hoja de Linares.(por adanyeva-google)



En las areniscas del Viseense, Dinantiense, Carbonífero Inf. Estribo izq. Embalse del Rumblar, en el Río Grande. Jaén. NW Hoja de Linares.





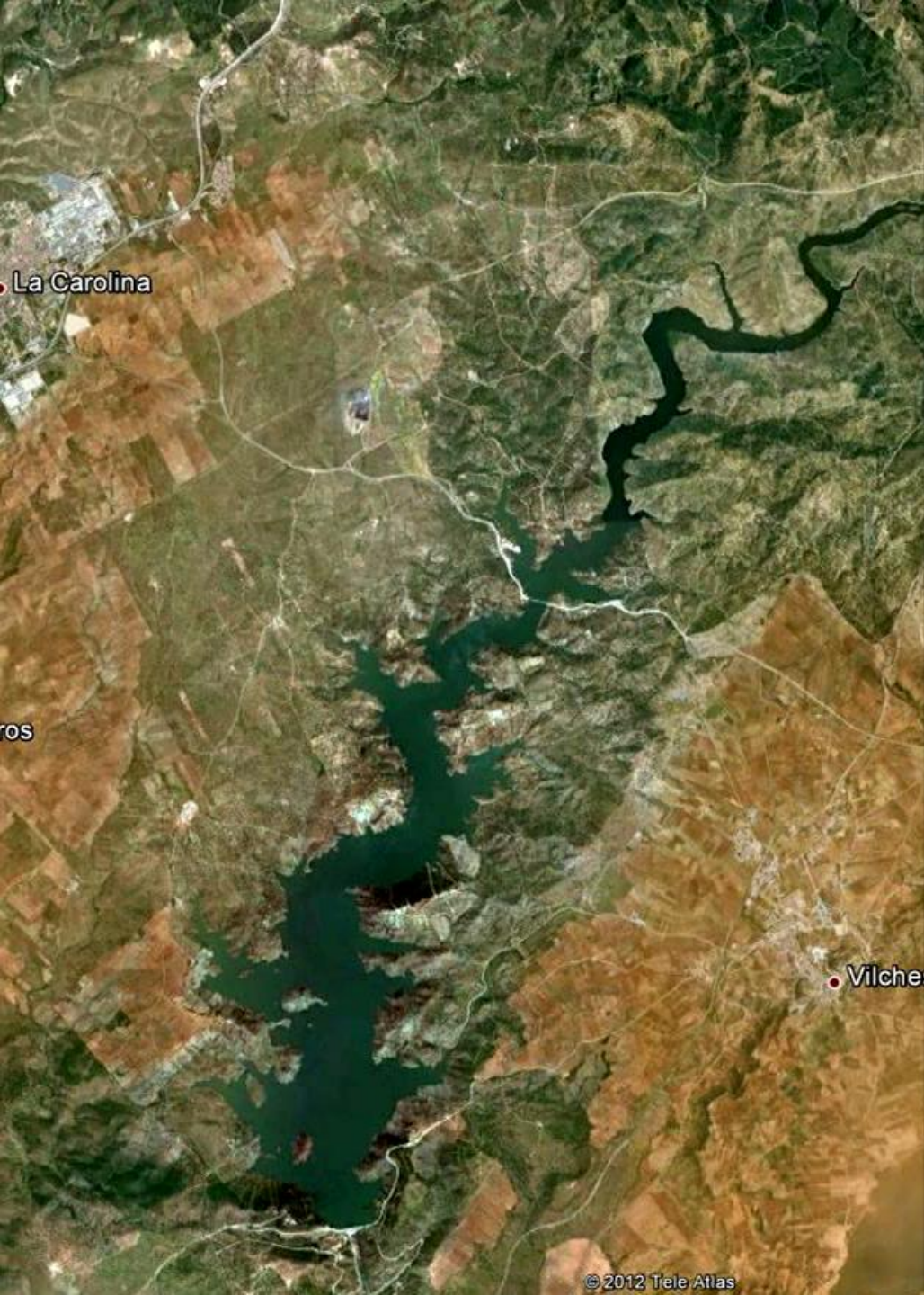
Detalle de la anterior: Areniscas metamórficas del Viseense, Dinantiense, Carbonífero Inf. Estribo izq. Embalse del Rumblar, en el Río Grande. Jaén. NW Hoja de Linares.



Abajo, entre pizarras y areniscas del Viseense, Dinantiense, Carbonífero Inf. Cola del Embalse del Rumblar, en el Río Grande. Paraje de Las Migaldías. N de Baños de La Encina, Jaén. Centro S Hoja de La Carolina. (por campport05-google) Arriba, las areniscas anteriores metamorfozadas.



Puente en el Cuaternario del Arroyo de Las Chumberas, al E de Guarromán. SE Hoja de La Carolina, Jaén (por camp05-google)



Embalse de La Fernandina, Río Guarrizas, Jaén, SE Hoja de La Carolina. Entre materiales del Dinantiense, Carbonífero Inf. Areniscas y pizarras metamorizadas en el estribo der.



Falla en las areniscas y pizarras metamorizadas en el estribo der. del Embalse de La Fernandina, Río Guarrizas, Jaén, SE Hoja de La Carolina.



Embalse de La Fernandina, Río Guarrizas, Jaén, SE Hoja de La Carolina. (por jarabacinsalt-google)



Desde el estribo izq. del Embalse de La Fernandina, Río Guarrizas, Jaén, SE Hoja de La Carolina. (por jarabacinsalt-google)

Ciudad Real

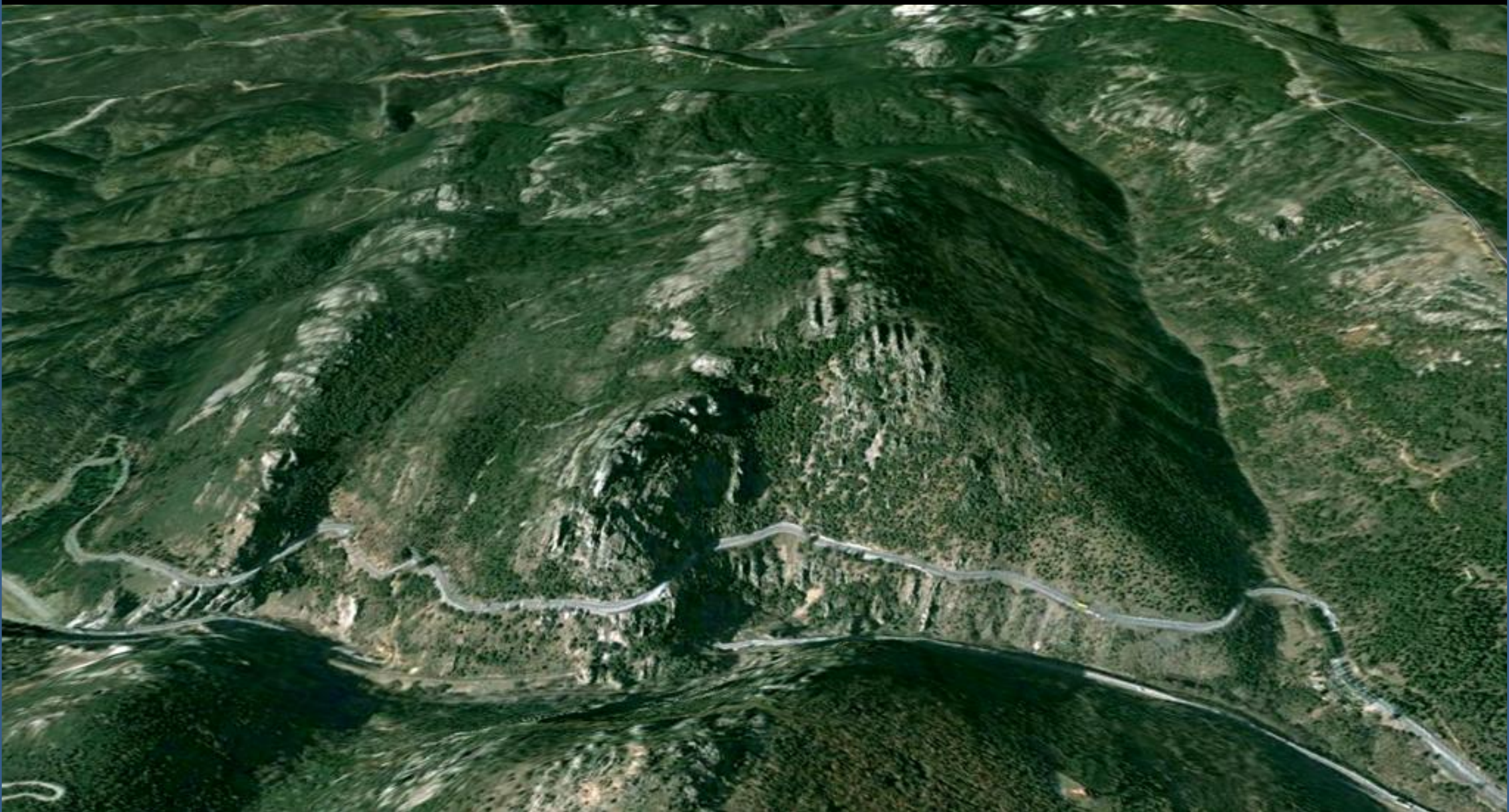
Jaén-

• Aldeaquemada

la Elena

Entorno en la Hoja de Aldeaquemada,  
863. Jaén- Ciudad Real





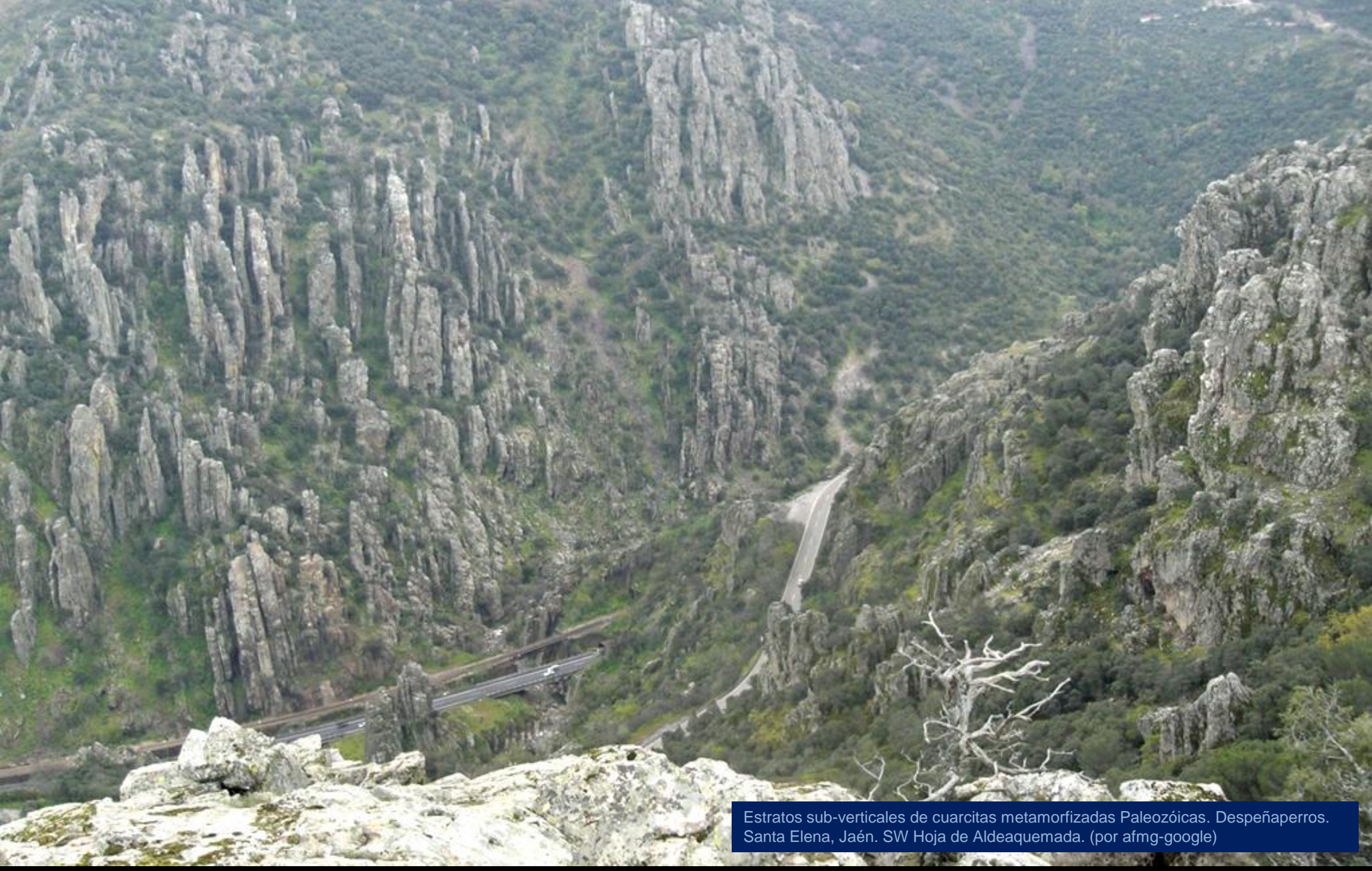
Perspectiva, en relieve realzado, de Despeñaperros desde el E. N de Jaén, SW Hoja de Aldeaquemada.



Relieves de las cuarcitas armoricanas en Despeñaperros. Santa Elena, Jaén. SW Hoja de Aldeaquemada.



Observa la elegancia de estas 'damas espléndidas'. Cuarcitas Paleozóicas. Despeñaperros. Santa Elena, Jaén. SW Hoja de Aldeaquemada.



Estratos sub-verticales de cuarcitas metamorfizadas Paleozóicas. Despeñaperros. Santa Elena, Jaén. SW Hoja de Aldeaquemada. (por afmg-google)

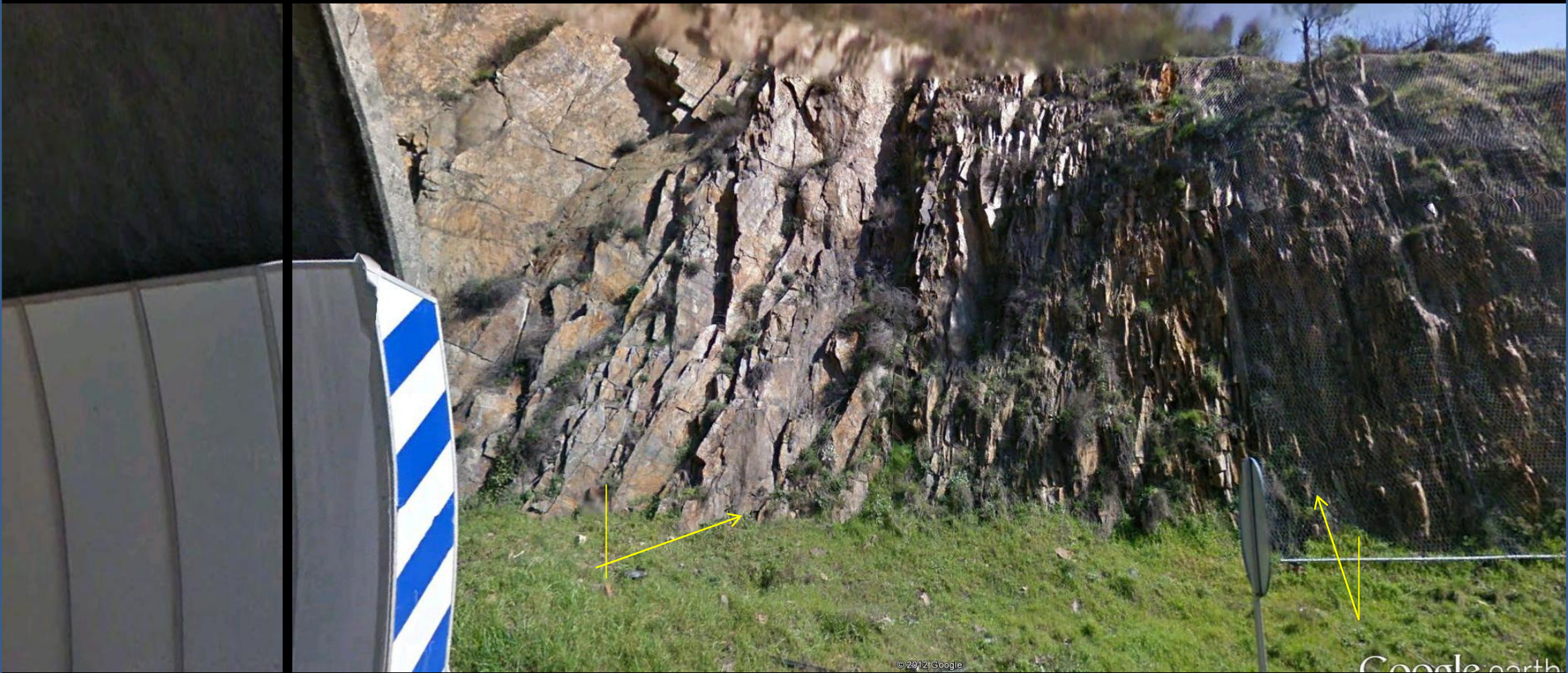


Estratos sub-verticales de cuarcitas metamorizadas Paleozóicas. Despeñaperros. Santa Elena, Jaén. SW Hoja de Aldeaquemada. (por jrcf-google)



Estratos sub-verticales de cuarcitas metamorfizadas Paleozóicas. Despeñaperros. Santa Elena, Jaén. SW Hoja de Aldeaquemada.





Cambio de dirección de los estratos en la entrada del túnel de la Autovía del Sur, de Jaén a Ciudad Real. Despeñaperros. Santa Elena, Jaén. SW Hoja de Aldeaquemada.





En las cuarcitas armóricas de Despeñaperros, cerca de imagen anterior. Santa Elena, Jaén. SW Hoja de Aldeaquemada.



Los Peñascares, Ordovícico Sup. Sierra del Oro, en Castellar, Jaén. SE Hoja de Aldeaquemada. (por pretoriano71-google)



Iba a hablarte de cuarcitas en la cascada de La Cimbarra, al sur de Aldeatejada, pero la grandiosidad .. (por Miguel Caballero Lara-Google)

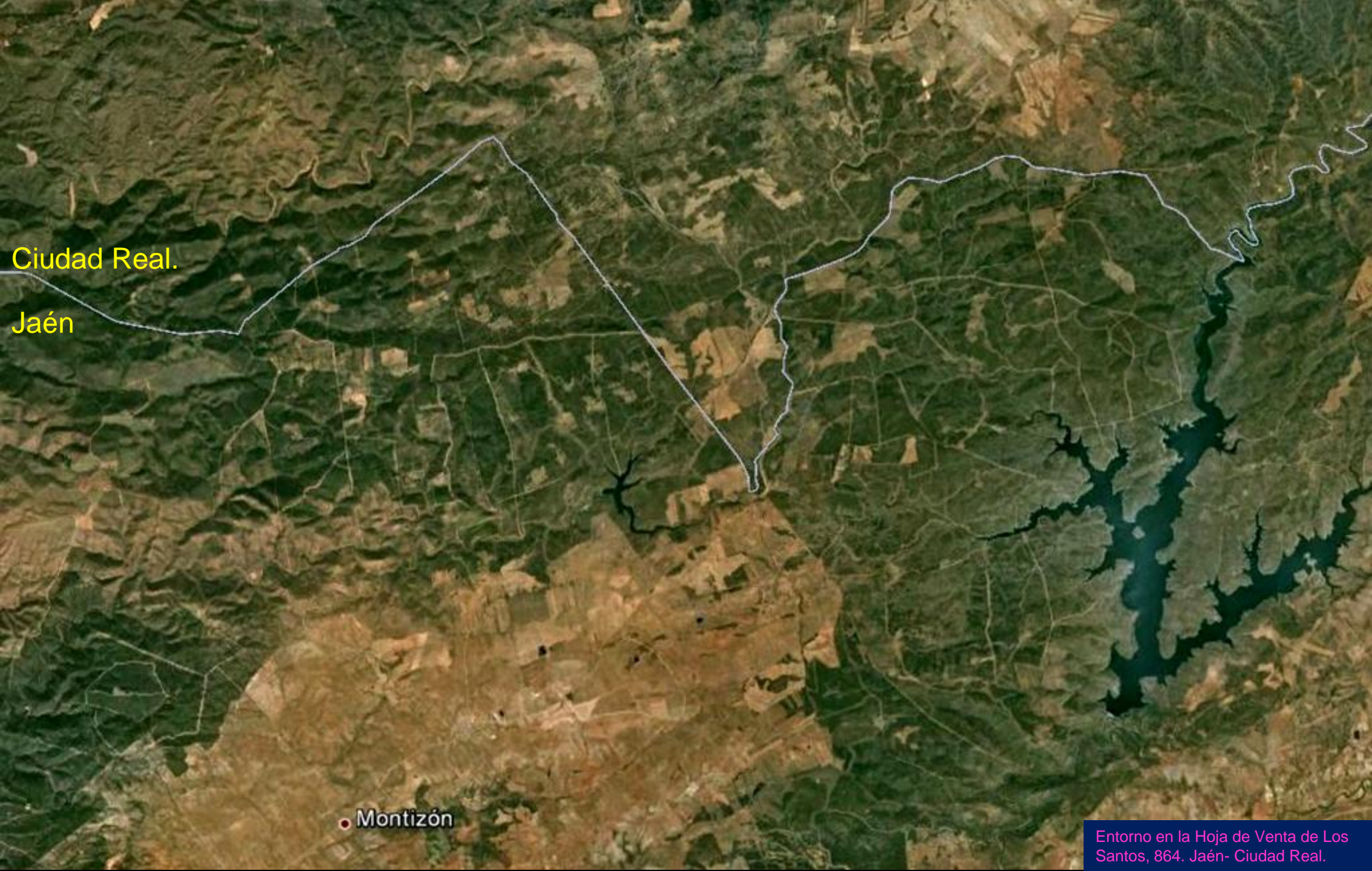


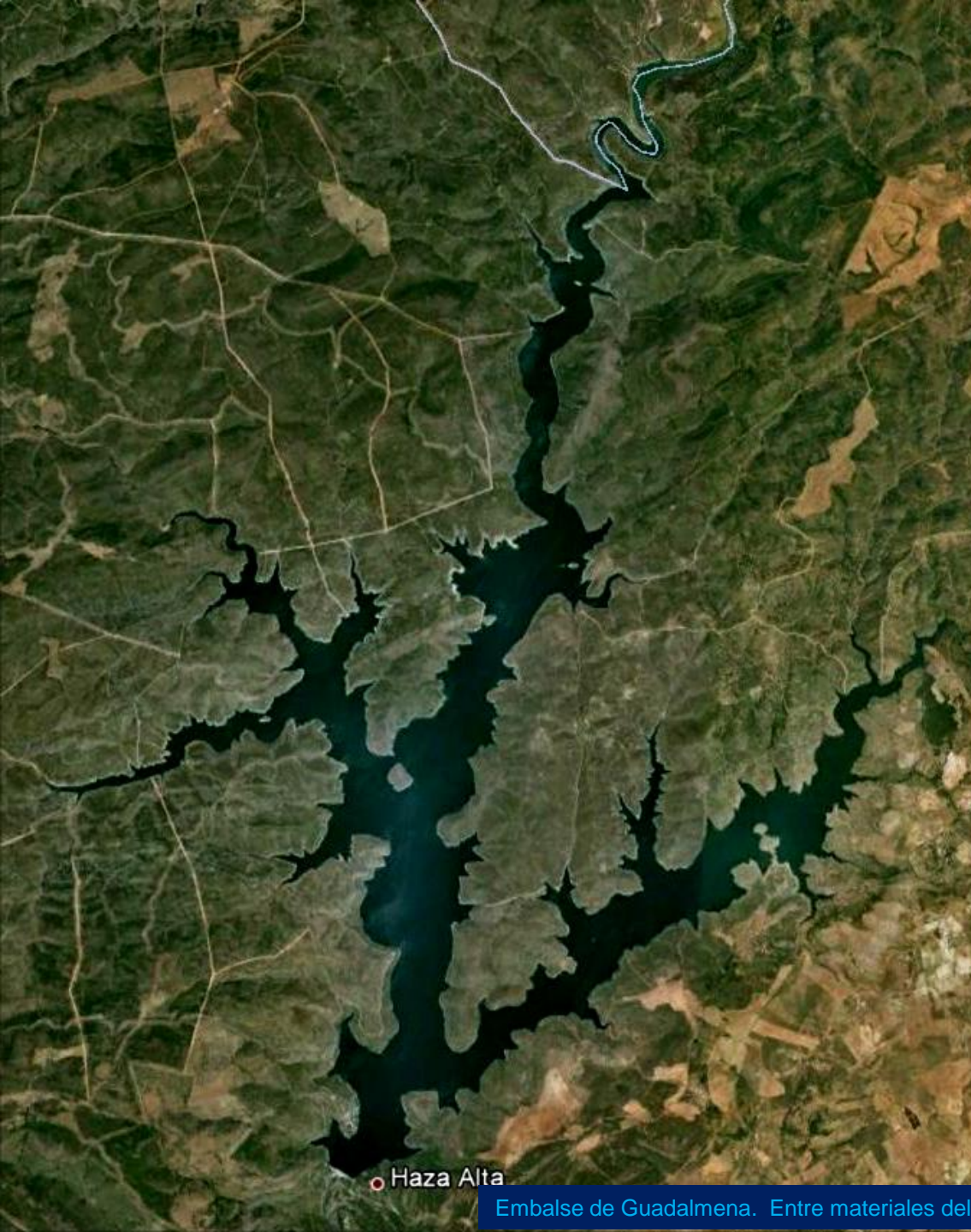
Río Guarrizas, al SW de Aldeaquemada, Jaén. SE Hoja. (por Alejandro García Col.-Google)

Ciudad Real.  
Jaén

● Montizón

Entorno en la Hoja de Venta de Los Santos, 864. Jaén- Ciudad Real.





Embalse de Guadalmena. Entre materiales del Ordovícico. Chiclana de Segura. SE Hoja de Venta de Los Santos. (por Arthursen-Google)



Areniscas cuarcíticas del Caradoc, Ordovícico Sup. En el Embalse de Guadalmena. Chiclana de Segura. SE Hoja de Venta de Los Santos. (por Arthursen-Google)



¿Y por qué no ibas a encontrarte cabras que admiraran las piedras, aunque sean cuarcitas del Ordovícico?. En el Embalse de Guadalmena. Chiclana de Segura. SE Hoja de Venta de Los Santos. (por Arthursen-Google)





Areniscas cuarcíticas del Caradoc, Ordovícico Sup. En el Embalse de Guadalmena. Chiclana de Segura. SE Hoja de Venta de Los Santos. (por Arthursen-Google)



Los Ordovícicos en el Embalse de Guadalmena. Chiclana de Segura. SE Hoja de Venta de Los Santos. (por Arthursen-Google)



(per peace on earth-google)



*Contar las estrellas.. Tal vez. Las arenas del mar.. Puede. Pero ¿los olivos de Jaén?.. Hay cosas que pueden dejarse a uno helado. (per peace on earth/Aurelio B.L. google)*



Ciudad Real-Albacete.

Albacete.

Bienservida

Jaén

Génave

Torres de Albánchez

Siles

Puente de Génave

La Puerta de Segura

Entorno en las Hojas siguientes. S Centro de Bienservida, 840; Siles, 865, y W de la de Yeste. Jaén- Ciudad Real- Albacete.



Entre Jaén y Albacete. En Villarrodigo. NE Hoja de Siles. (por A. Lozano-Google)



Valle del Onsares, en Villarodrigo. NE  
Hoja de Siles. (por Paco80-Google)



Relieves carbonatados del Cretácico Sup. de La Piedra del Agujero y Bucentaina. Siles. SE Hoja. (por Paco80-Google)



Detalle de La's Piedra's del Agujero. Cretácico Sup.  
Siles. SE Hoja. (por Quico Ordoñez-Google)





Jaén manchego, al S de Bienservida, N de Villarrodriego. NE Hoja de Siles. Cerro Vico- en Albacete- de Triásico Sup.-Jurásico Inf.



• Vilches

• Arquillos

• Navas de San Juan

• Santis

Entorno en la Hoja de Santisteban del Puerto, 885, Jaén.



Río Guarrizas, La Carolina. En terrenos del Carbonífero Inf. SE de Santa Elena. NW Hoja de Santisteban del Puerto. (por cascaflote-google)



Arcillas y conglomerados del Triásico desde el W de Santisteban del Puerto, Jaén. SE Hoja. (por luis mulero-google)



Arcillas y conglomerados del Triásico de Santisteban del Puerto, Jaén, SE Hoja. (por jagascón-google)



Dehesas jienenses en Vilches. SW Hoja de Santisteban del Puerto. (por kastorhp-google)



Reculaje del Embalse del Guadalen, Jaén. Desde el SW Hoja de Santisteban del Puerto. (por kastorhp-google)



Embalse del Guadalen, Jaén. SW Hoja de Santisteban del Puerto- NW Hoja de Úbeda. Cerrada. (por \_Yavi\_-Google)

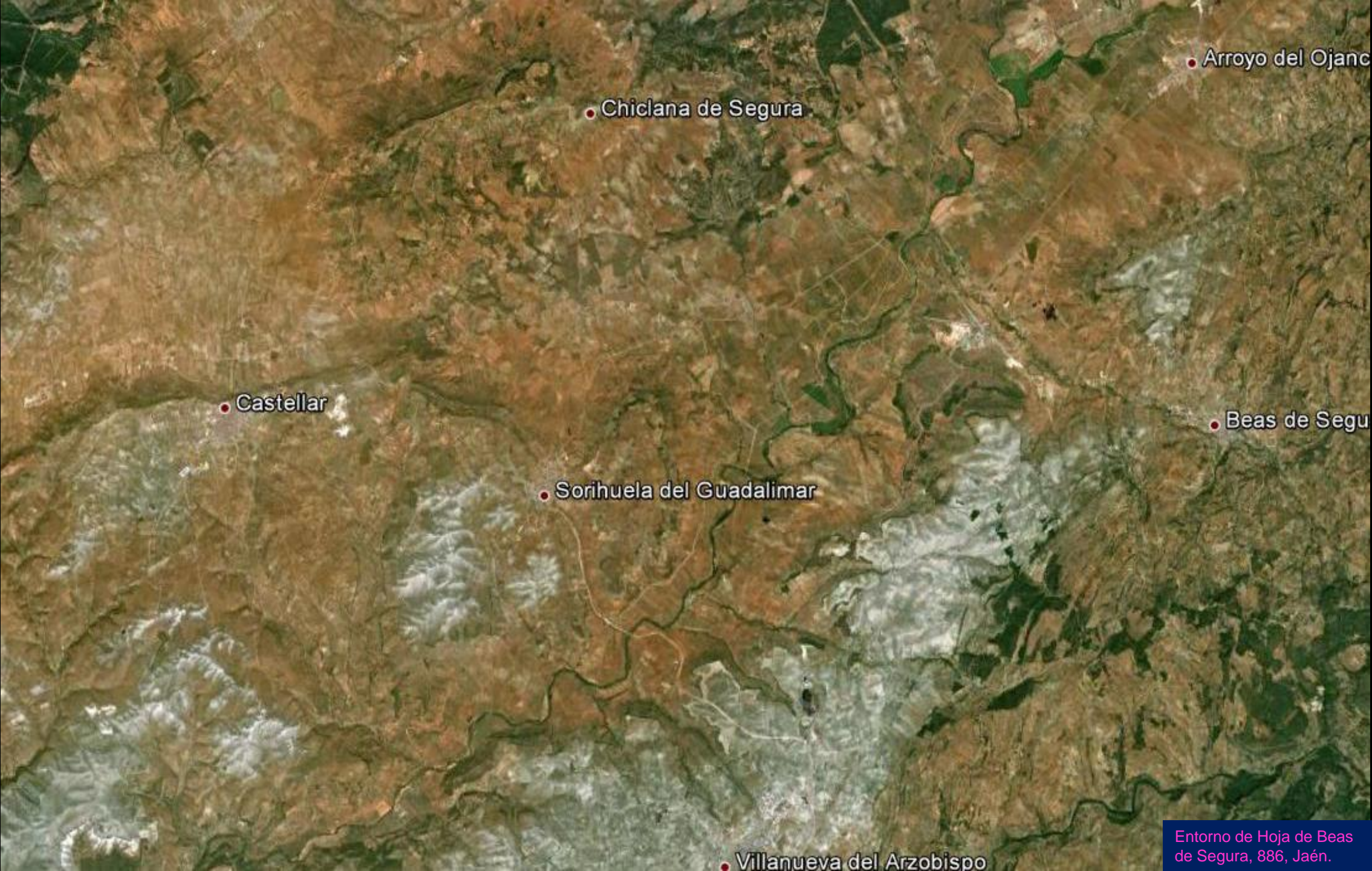




Desde coronación del Embalse del Guadalen, Jaén. Casi colmatado de sedimentos. SW Hoja de Santisteban del Puerto- NW Hoja de Úbeda. Cerrada.



Embalse del Guadalen, Jaén. SW Hoja de Santisteban del Puerto- NW Hoja de Úbeda.



• Arroyo del Ojanco

• Chiclana de Segura

• Castellar

• Beas de Segura

• Sorihuela del Guadalimar

• Villanueva del Arzobispo

Entorno de Hoja de Beas de Segura, 886, Jaén.



Formación areniscosa, Cretácico Inf.?, de Chiclana de Segura. Jaén. NW Hoja de Beas de Segura. (por Gines Collado-Google)



Desde Chiclana de Segura, Jaén, hacia el N. Campos sobre Cretácicos y Paleozoicos. NW Hoja de Beas de Segura. (por Joaquín Alejandro-Google)



Campos sobre Cretácicos y Paleozoicos. Desde el S de Chiclana de Segura, Jaén. NW Hoja de Beas de Segura. (por Joaquín Alejandro-Google)



Río Guadalimar. Beas de Segura, Jaén. En Cretácico Inf.?. Centro E Hoja. (por F. Cuadros-Google)



Relievs carbonatados del Cretácico Inf- Jurásico, Mirador del Tapadero, en Villanueva del Arzobispo, Jaén. SE Hoja de Beas de Segura. NE de la de Villacarrillo. (por acusticalennon-google)

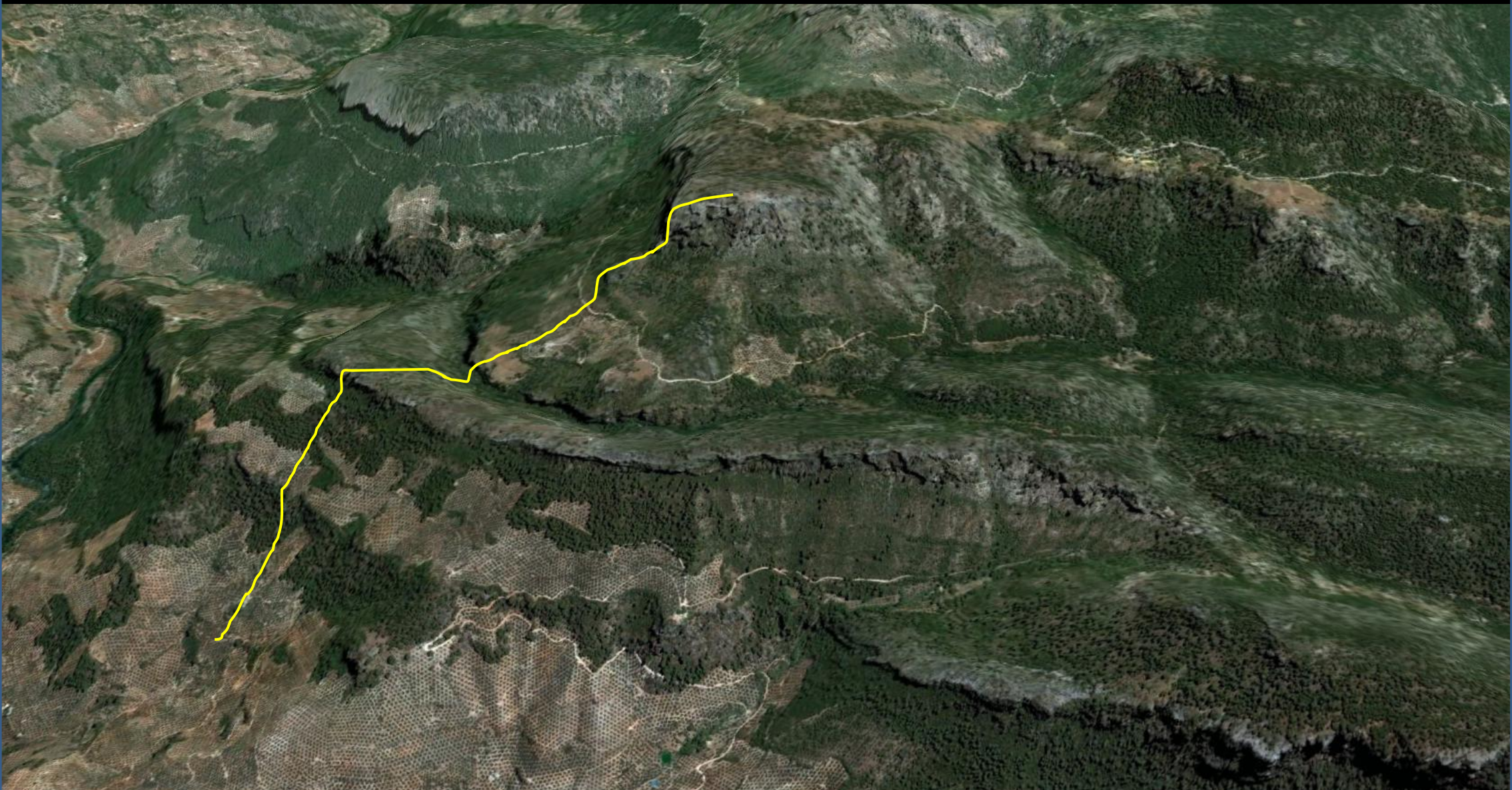




Relievs carbonatados del Mesozoico. Valle del Chincolla, Sorihuela del Guadalimar, Jaén. SE Hoja de Beas de Segura. (por Paco80-google)

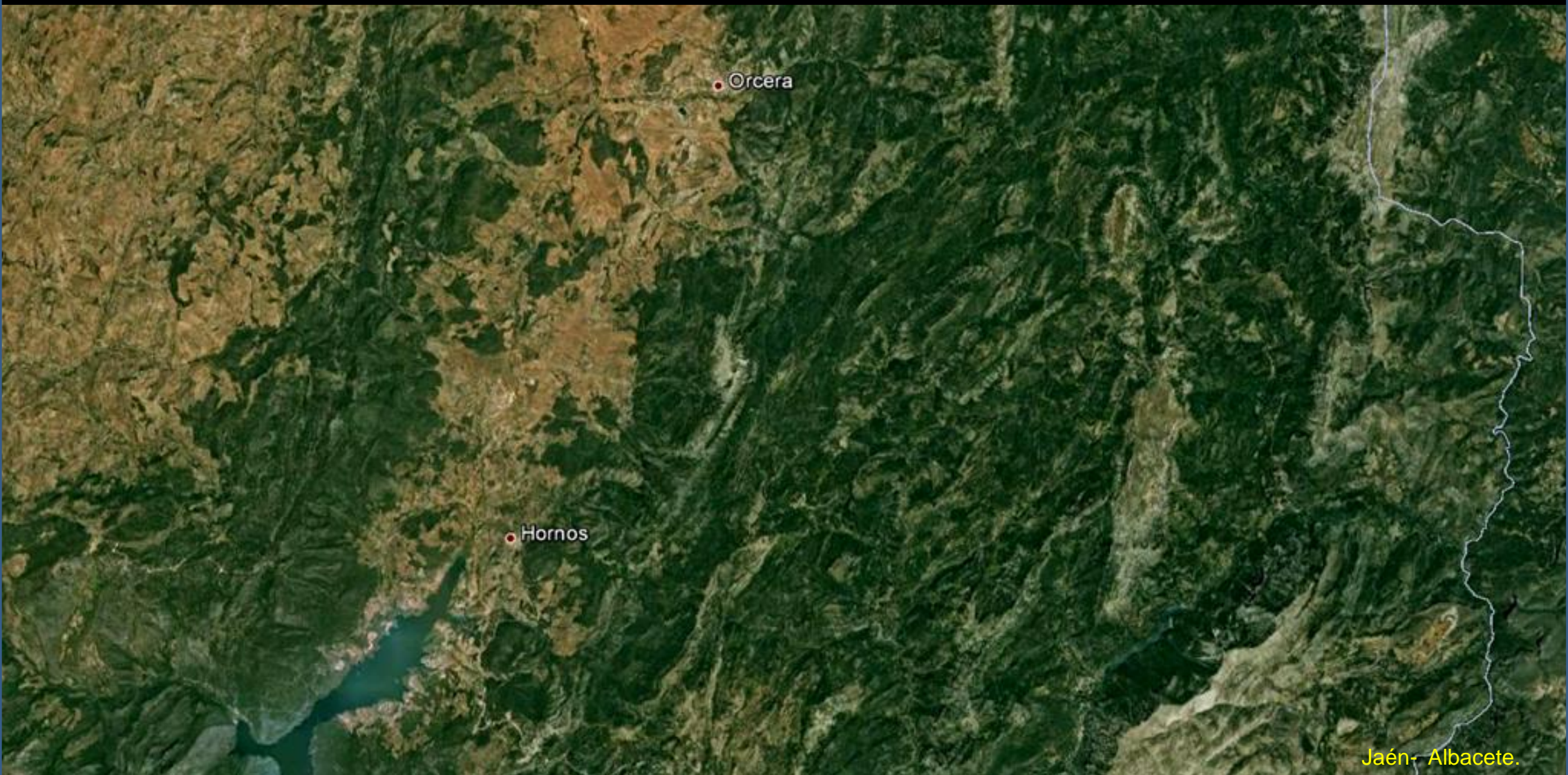


Perspectiva desde el E – relieve realzado- Hacia el Embalse de Tranco de Beas, Jaén. Sierra de Cazorla. Relieves Mesozoicos.



Detalle de anterior: Erosión diferencial en las rocas carbonatadas mesozoicas.-  
relieve realzado-. Entorno SE Hoja de Beas de Segura. NE de la de Villacarrillo.





Jaén- Albacete.

Entorno en las Hojas de Orcera, 887 y Yetas de Abajo 888. Jaén- Albacete.



Terrenos Triásicos. Desde El Castellón en el W de Orcera, Jaén. N Centro Hoja. (por Paco80-Google)



Cerro del Pavo, terrenos Triásicos y Cuaternarios, en el W de Orcera, Jaén. N Centro Hoja. (por Paco80-Google)



La población de Orcera, Jaén, en terrenos mesozoicos. N Centro Hoja. (por Paco80-Google)





Cascadas de La Hueta. W de Orcera, Jaén. NE Hoja. En calizas del Jurásico. (por Paco80-Google)



Calizas/dolomías en Cerro del Navalperal, en Sierra del Agua, Siles, Jaén. NE Hoja de Orcera. Jura-Cretácico (por buquin-google)



Relieves carbonatados, Jura-Cretácicos, desde Navalperal, en Sierra del Agua, Siles, Jaén. NE Hoja de Orcera. (por seguradelaSierra-google)



El Calarico, Sierra del Agua, calizas mesozoicas, Siles, Jaén.  
NE Hoja de Yetas de Abajo. (por acusticalennon-google)



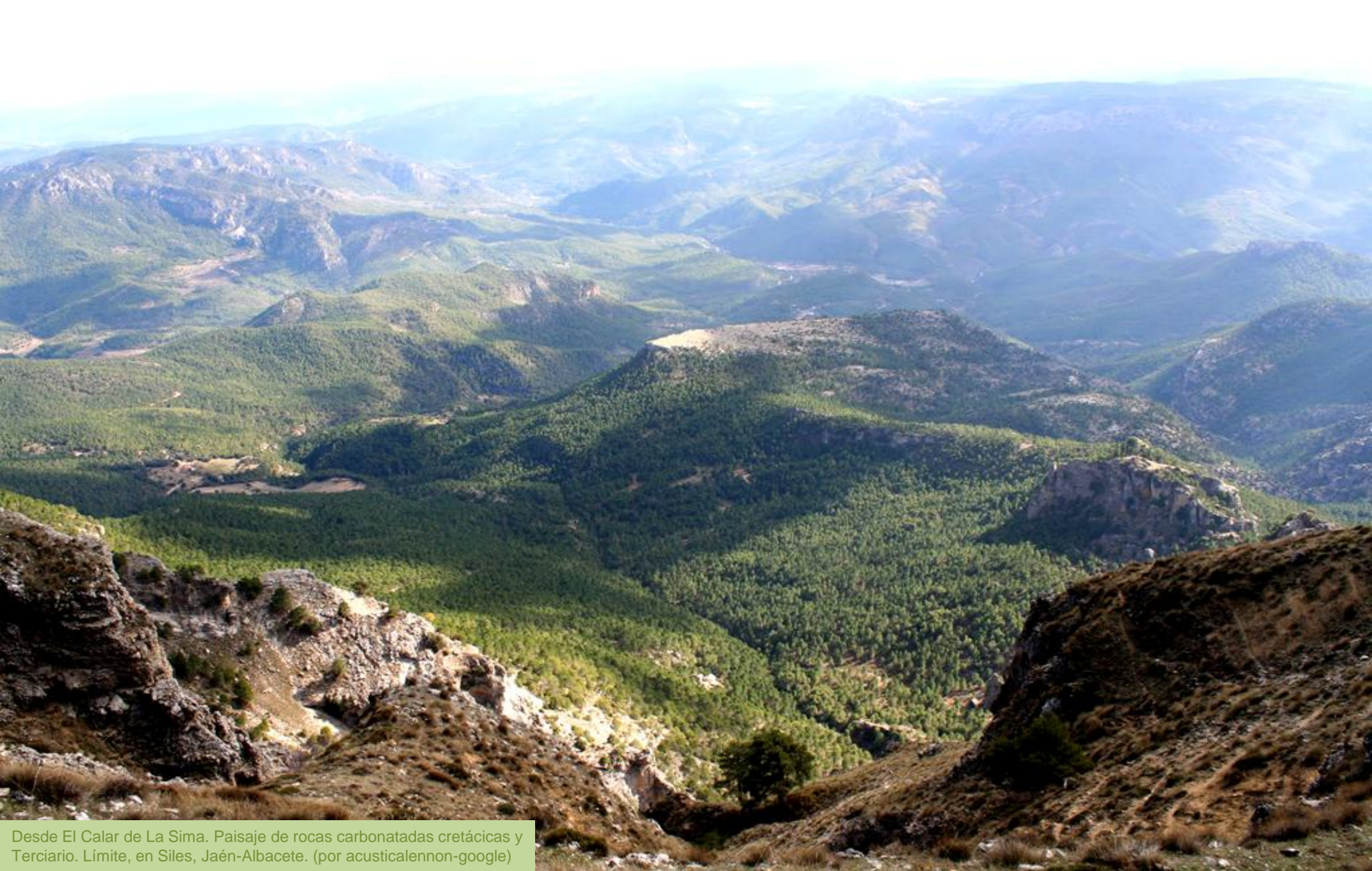
Montañas de calizas Cretácicas, en Los Voladores, Sierra del Agua, S de Siles, Jaén. NW Hoja de Yetas de Abajo. (por acusticalennon-google)



Detalle de las calizas Cretácicas, en Los Voladores, Sierra del Agua, S de Siles, Jaén. NW Hoja de Yetas de Abajo. (por acusticalennon-google)



El Calar de Morillas desde El Calar de La Sima. Relieves carbonatados del Cretácico. Límite, en Siles, Jaén-Albacete. (por acusticalennon-google) (y dama, por si no la has visto.)



Desde El Calar de La Sima. Paisaje de rocas carbonatadas cretácicas y Terciario. Límite, en Siles, Jaén-Albacete. (por acusticalennon-google)





*(que de verdad. No son olivos, vale)*

Poyo de La Vibora, en Siles, Jaén. Calizas/dolomías del Cretácico. NE Hoja de Orcera. (por Paco80-Google)



Calizas del Cretácico Sup. Navalperal. E de Orcera, Jaén. NE Hoja. (por Paco80-Google)



Formación de travertino en la Cascada el Saltador. Zona de calizas del Cretácico, en Siles, Jaén. NE Hoja de Orcera. (por acusticalennon-google)



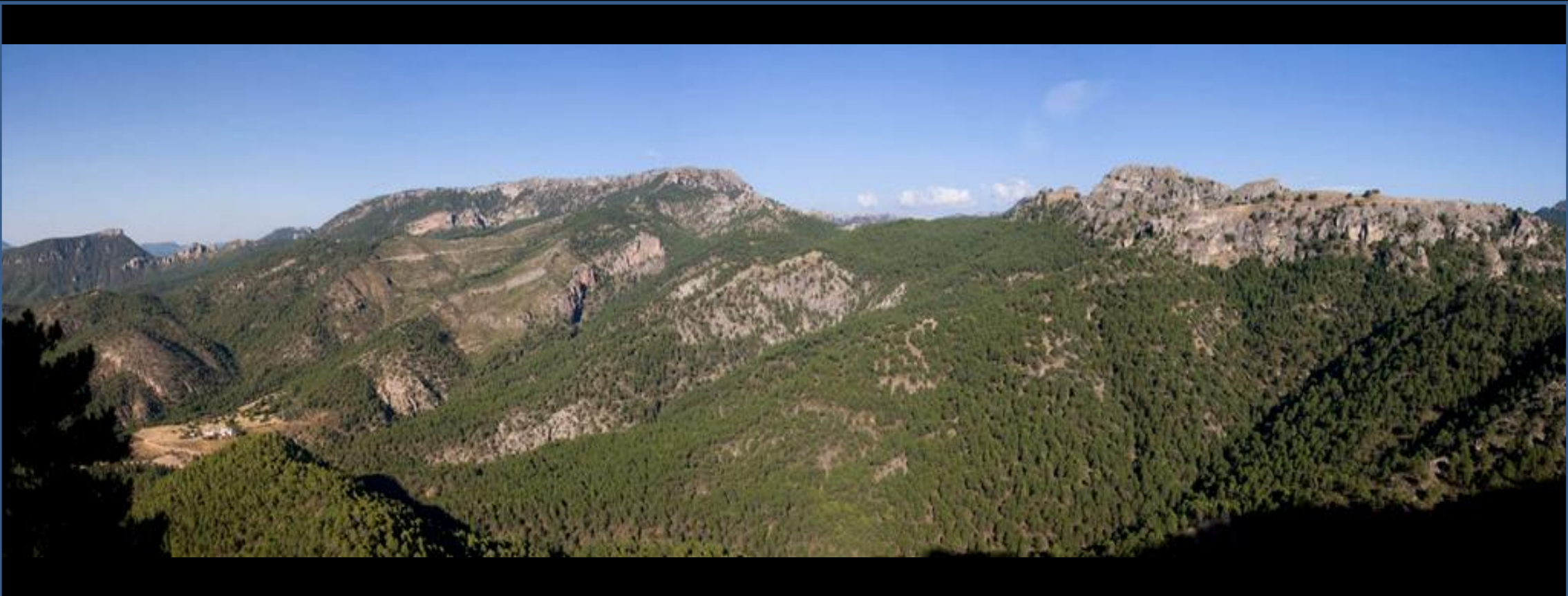
Margas dolomíticas y dolomías del Cretácico Sup. Las Acebeas, E de Orcera, Jaén. NE Hoja. (por acusticalennon-google)



Formas de erosión en las rocas carbonatadas mesozoicas. Fuentecicas, al NE de Segura de La Sierra, Jaén. NE Hoja de Orcera. (por acusticalennon-google)



Formas de erosión en las rocas carbonatadas mesozoicas. Cueva de Las Brujas. S Cortijo de Los Morales, E de Segura de La Sierra, Jaén. (por Paco80-Google)



Relieves carbonatados tectonizados, Cretácicos y Jurásicos del Valle de Linarejos, al S de Segura de La Sierra, Jaén. NE Hoja de Orcera. (por acusticalennon-google)





Carros carbonizados de Cortázar, al E de Segura de La Sierra, Jaén, NE Hoja de Orera. (por Paco80-Graja)





En el Límite con Albacete. El Fraile, en Siles, Jaén. Relieves Cretácicos y Terciario. NW Hoja de Yetas de Abajo. (por acusticalennon-google)



Dolomías del Cretácico, Calar de La Sima, Junto al Fraile, En Segura de La Sierra, Jaén. NW Hoja de Yetas de Abajo. (por acusticalennon-google)



El Fraile del Huevo de Bañares. En Segura de La Sierra, Jaén.  
NW Hoja de Yetas de Abajo. (por acusticalennon-google)



'La Rana' , forma de erosión en las calizas del Cretácico Sup. Del Calar de La Sima. En Segura de La Sierra, Jaén. NW Hoja de Yetas de Abajo. (por acusticalennon-google)



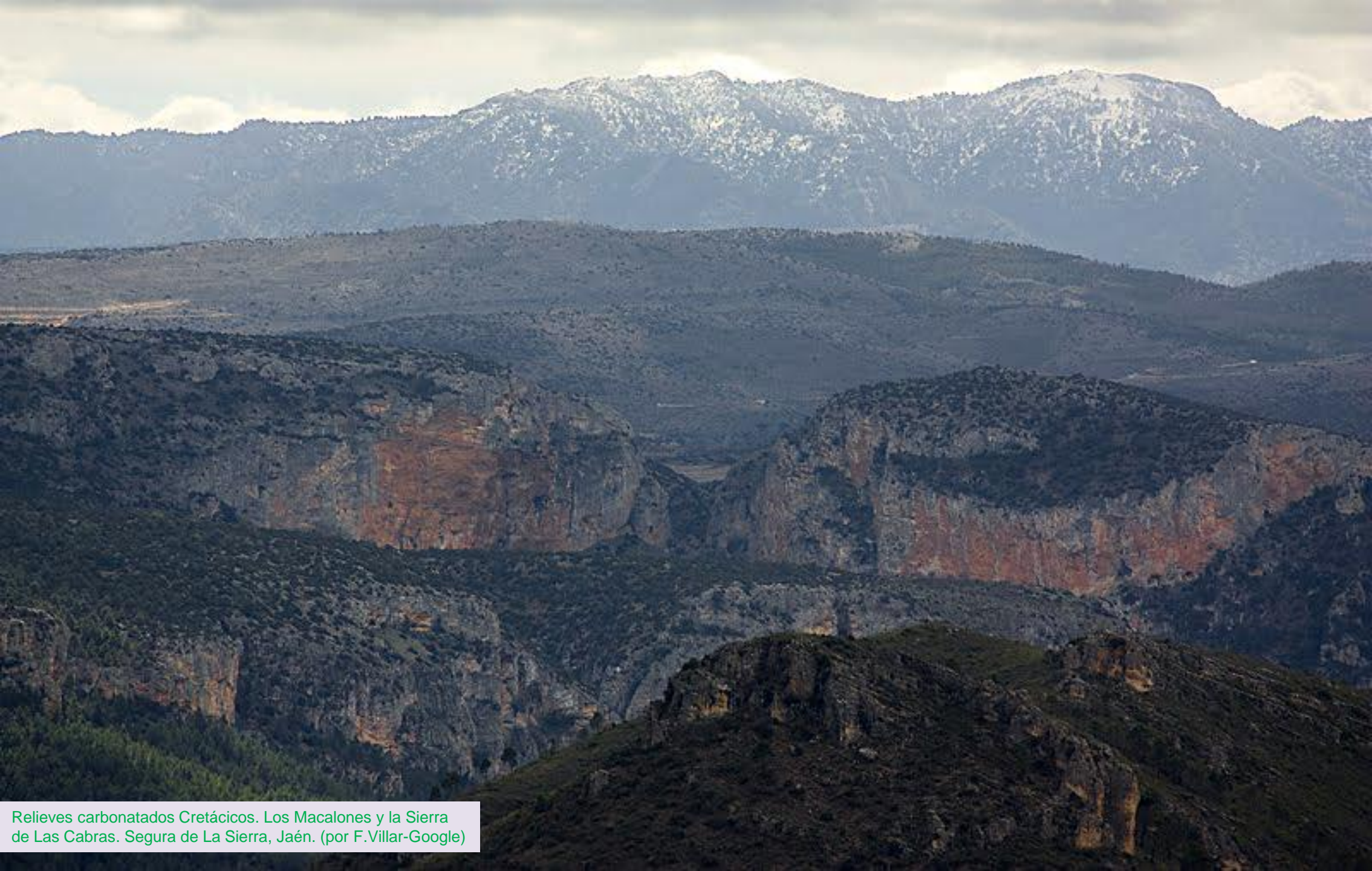
Perspectiva desde el W –relieve realzado- del entorno NE de Jaén, límite con Albacete. Afloramientos Terciario y Cretácicos y sinclinal.



Calizas estratificadas del Cretácico Sup. En Puntal de La Espinea, Segura de La Sierra, Jaén. NW Hoja de Yetas de Abajo. (por acusticalennon-google)



En el Calar de Cabeza La Mora. Cretácicos Sup. En Segura de La Sierra, Jaén. W Centro Hoja de Yetas de Abajo. (por acusticalennon-google)



Relieves carbonatados Cretácicos. Los Macalones y la Sierra de Las Cabras. Segura de La Sierra, Jaén. (por F.Villar-Google)





Calar de La Sima y Huevo de Bañeres. Relieves Cretácicos. En Segura de La Sierra, Jaén. W Centro Hoja de Yetas de Abajo. (por acusticalennon-google)



Desde el Calar de Cabeza La Mora. Relieves calizos del Cretácico. En Segura de La Sierra, Jaén. W Centro Hoja de Yetas de Abajo. (por Paco Lorite-Google)



Formas de erosión en las calizas del Calar de Cabeza La Mora. En Santiago – Pontones. W Hoja de Yetas de Abajo, Jaén. (por acusticalennon-google)



Piedra de Góntar. Formaciones dolomíticas del Cretácico Sup. En Santiago –Pontones. W Hoja de Yetas de Abajo, Jaén. (por Paco80-Google)



Los Carrascos. Calizas del Cretácico. SW de Peña Rubia, Segura de La Sierra, E Hoja de Orcera. (por mecagoento-google)



*El otoño era precioso. El río... Ah, vale.*

Río Madera, Al N de Peña Rubia, Segura de La Sierra, E Hoja de Orcera. (por Antonio Chicano-Google)



El Yelmo. Jurásicos y Cretácicos. Segura de La Sierra, E Hoja de Orcera. (por Paco80-Google)



Desde los escarpes mesozoicos carbonatados de El Yelmo, Segura de La Sierra, Centro E Hoja de Orce. (por Ginés Collado-Google)





Calizas del Cretácico Inf. Punta de La Misa. Al S de Las Gorgollitas, en Santiago –Pontones, Jaén. E Hoja de Orcera, Jaén



Calizas del Cretácico Sup. Las Gorgollitas y Calar del Cobo. F. Hoja de Orceira. (por acusticalennon-google)



Cueva de Los Angujones. Calizas del Aptiense, Cretácico Inf. S de El Perratejo, Jaén. F. Hoja de Orcera. (por Paco80-Google)



Detalle imagen anterior: Cueva de Los Anguijones. Calizas del Aptiense, Cretácico Inf. S de El Perralejo, Jaén. E Hoja de Orcera. (por acusticalennon-google)



Barranco del Pilón. Calizas del Cretácico Sup. SW Hoja de Yetas de Abajo. (por Paco Lorite/acusticalennon-Google)



Valle del Río Segura con el Embalse de Anchuricas. Cretácico Sup. En Santiago-Pontones. W Hoja de Yetas de Abajo, Jaén. (por acusticalennon-Google)



Piedra del Almendro. Calizas del Aptiense, Cretácico Inf. Al S de Las Juntas. SW Hoja de Yetas de Abajo. (por acusticalennon-google)



El Morrón y el Embalse de La Vieja, entre Jaén y Albacete. Cretácicos, en Santiago-Pontones, SW Hoja de Yetas de Abajo. (por acusticalennon-google)





Cretácicos y Terciario en la zona de Venta Ticiano y barranco Río Zumeta, en Santiago-Pontones, SW Hoja de Yetas de Abajo. (por acusticalennon-google)



○ Casicas del Río Segura



Embalse de Anchuricas, Jaén, en el Río Segura.  
SW Hoja de Orcera. Cerrada (por Markcelo-Google)



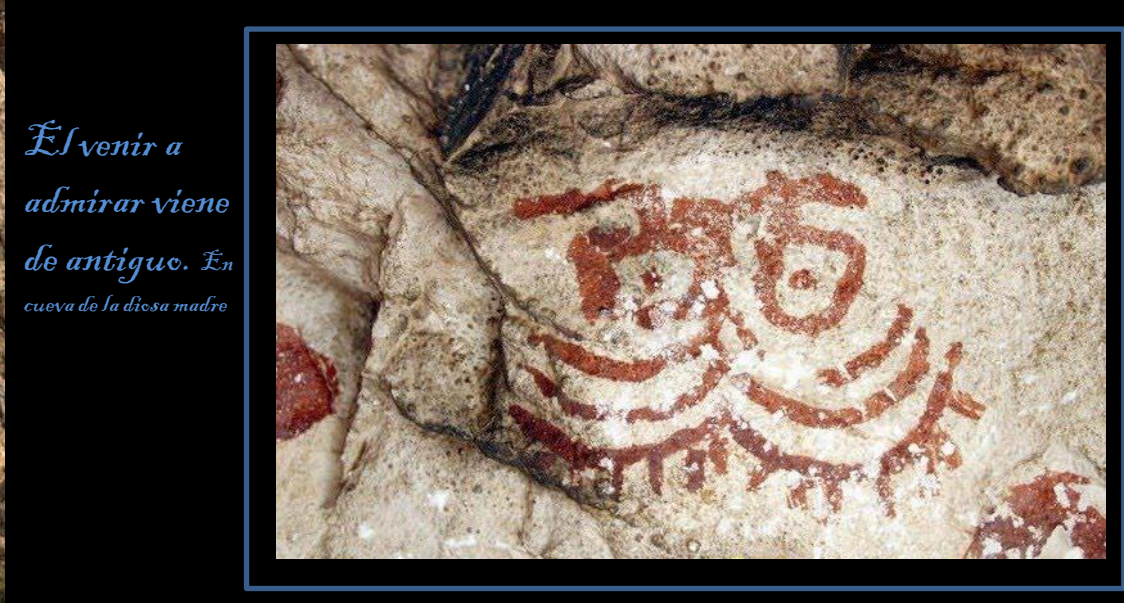
En Embalse de Anchuricas, Jaén, en el Río Segura. Calizas del Aptiense, Cretácico Inf. SW Hoja de Orcera. Cerrada (por F. Villar-Google)



Cascada en Arroyo Blanquillo. Falla en calizas del Cenomaniense, Cretácico Sup. En Santiago-Pontones, SE Hoja de Orcera. (por acusticalennon-google)



Formas de erosión: En el Calar de Morillas, Jaén. Cueva en las calizas del Cretácico Inf. E de Segura de La Sierra. NE Hoja de Orcera. (por acusticalennon-google)



*Es venir a  
admirar viene  
de antiguo. En  
cueva de la diosa madre*

Dolomías/calizas del Cretácico. Formas de Erosión y detalle. En el límite Jaén-Albacete. SE Hoja de Yetas de Abajo (por acusticalennon/ zolberg/ niconova-google)



Image © 2012 GeoEye  
© 2012 Tele Atlas

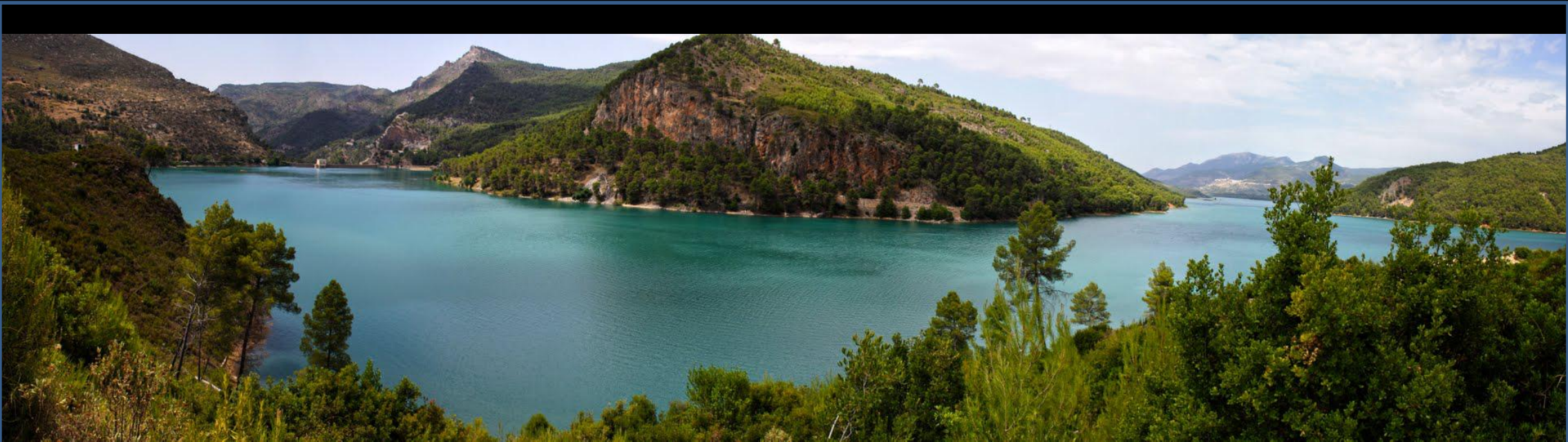


Embalse de Tranco de Beas Hornos. Jaén. Entre el SW Hoja de Orcera y el NW de la de Santiago de La Espada. Terrenos Triásicos y Jurásicos. (por jafuente-google)

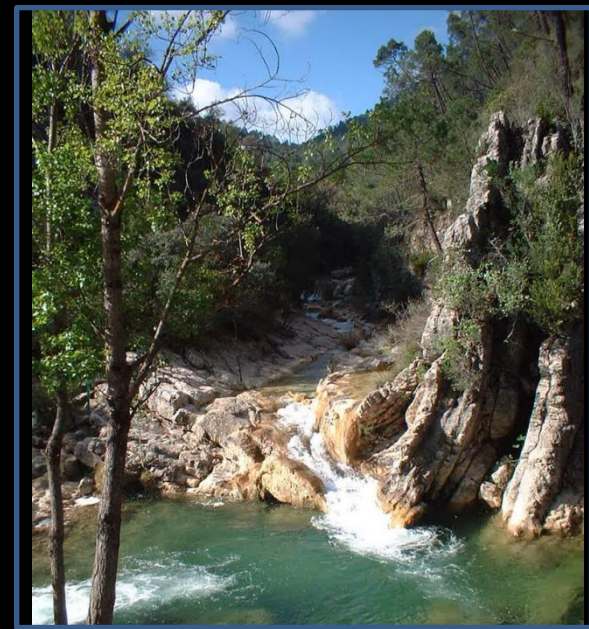


Hornos y El Yelmo desde el Tranco y el Embalse. Mesozoico del SW Hoja de Orcera, Jaén. (por juanma alarcon-google)





En el Embalse de Tranco de Beas Hornos. Jaén. Entre el SW Hoja de Orcera y el NW de la de Santiago de La Espada. Terrenos Triásicos y Jurásicos. (por ramontopa/Juan Quesada/maría guzman-google)





Cerrada entre calizas del Oxfordiense, Jurásico Sup., del Embalse de Tranco de Beas Hornos. Jaén. SW Hoja de Orcera. (por djcolo-google)



A-319

Desde coronación, Cerrada entre calizas del Oxfordiense, Jurásico Sup., del Embalse de Tranco de Beas Hornos. Jaén. SW Hoja de Orcera



Por entre los Jurásicos de la Sierra de Cazorra y en barranco del Río Guadalquivir. SW Hoja de Orcera., Jaén.



Que no es que los arboles se asomen a ver el Guadalquivir, es que la ladera debe ser inestable. Por entre los Jurásicos de la Sierra de Cazorla y en barranco del Río Guadalquivir. SW Hoja de Orcera., Jaén.



Fallas entre las calizas del Jurásico Sup. Sierra de Cazorla y en barranco del Río Guadalquivir. SW Hoja de Orcera., Jaén.



Mallazo de protección en las calizas del Jurásico Sup. Sierra de Cazorla y en barranco del Río Guadalquivir. NW de Tranco. SW Hoja de Orcera., Jaén.



Tienes que ir a comprobarlo. Las fotos no son el campo. En los Jurásicos de la Sierra de Cazorla y en barranco del Río Guadalquivir. NW de Tranco. SW Hoja de Orcera., Jaén.





El Río Guadalquivir en Villanueva del Arzobispo, Jaén. SW  
Hoja de Orcera. (por Jose Ma S M Cartagen-Google)



Calar de Peñarrubia. (por F. Villar-Google)

*Calares, Cretácicos, en el norte de la provincia. Quietud de tarde. Vamos acabando, pero..*



*Quando vivas las piedras .. abre bien los ojos.*



*Los mirar que no enseñan los libros.*



. Río Grande, Jaén. (por campport05/ginés collado-google)



(por: F. Villar-Google)

*Se pone la tarde en Siles. Sierra de Segura, Jaén. Es hora de recogerse.*



(por Miguel Angel Avi García.-Google)

*Y nos vamos con la luz en el Embalse de Guadalen .. al archivo 2.*



*Vaaaamos al 2.*

En Hornos, Jaén (por Joaquín Alejandro-Gogglé)



*Jaén, Jaén: Hay aires que se respetan.*