

Proyecto de rehabilitación y estudio patológico y tipológico-construtivo de dos viviendas

Grabador Enguidanos, nº 17 y 19

David Izquierdo González

Resumen

Las viviendas se sitúan en la calle Grabador Enguidanos del barrio de Campanar. Los números de poicía correspondientes son 17 y 19. Las viviendas disponen de dos plantas (PB+1) y tienen un cuerpo prncipal que recae a un viario estrecho de trazado irregular y de origen medieval. La manzana en la que se ubican ambas viviendas (y también la Iglesia Parroquial de Nuestra Señora de Campanar) tiene carácter singular con respecto al resto de manzanas que conforman el barrio, debido a que se trata de una manzana sensiblemente rectangular de elevada profundidad con parcelas residenciales vinculadas principalmente a las calles Barón de Barcheta y Grabador Enguidanos, y en la que en el corazón de la manzana conviven amplios espacios libres vinculados a la edificación residencial pero también a la iglesia y a la casa del Barón de Barcheta.

Las viviendas forman una unidad constructiva y presentan un nivel de protección arquitectónica. El modelo de las viviendas corresponde al tipo a "una ma" que se articula a partir de una gran espacio central con dependencias a un lado. En la planta baja, la vivienda nº 17 dispone de tres crujías y la nº 19 de dos crujías, y la planta primera de ambas viviendas se destinaba al secadero o canbra. Además, las viviendas disponían de añadidos en la parte trasera ocupada por el patio o corral, vinculado al origen agrícola de cada edificación.

A través del proyecto de rehabilitación se consigue la unificación de ambas viviendas, de forma que se obtiene una única vivienda dotada de espacios totalmente integrados que se disponen de manera funcional para su uso cotidiano, sin alterar su configuración exterior ni su esquema tipológico básico.



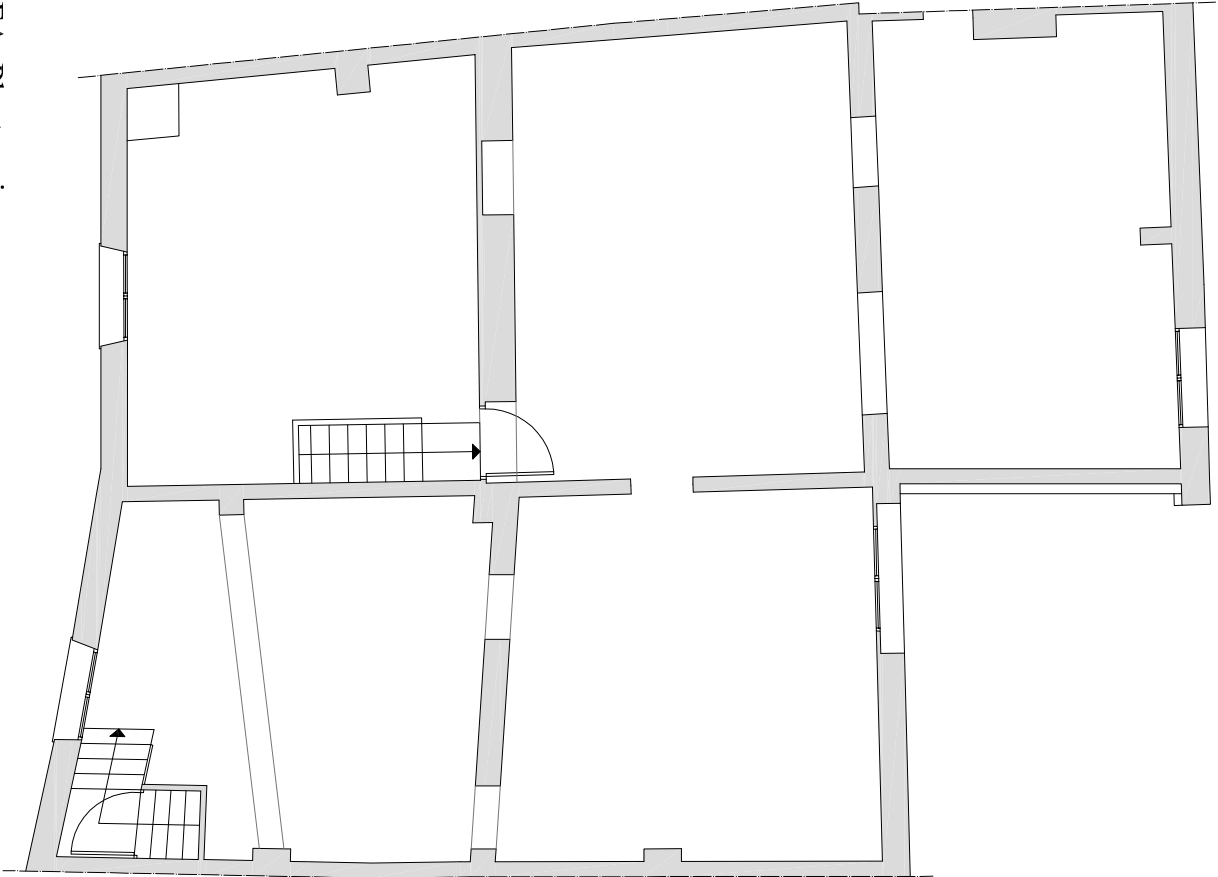
EA. ESTADO ACTUAL



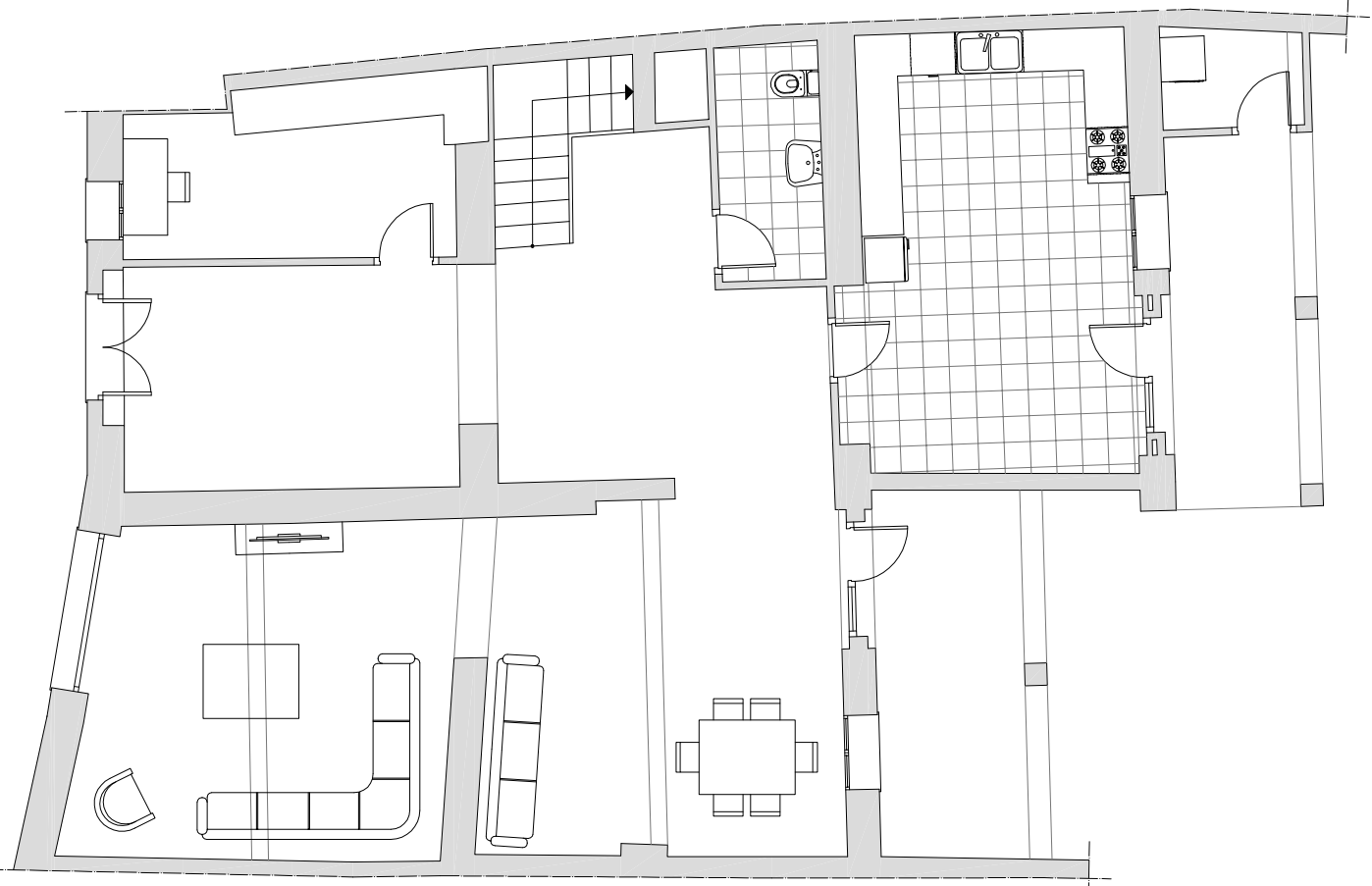
ER. ESTADO REFORMADO



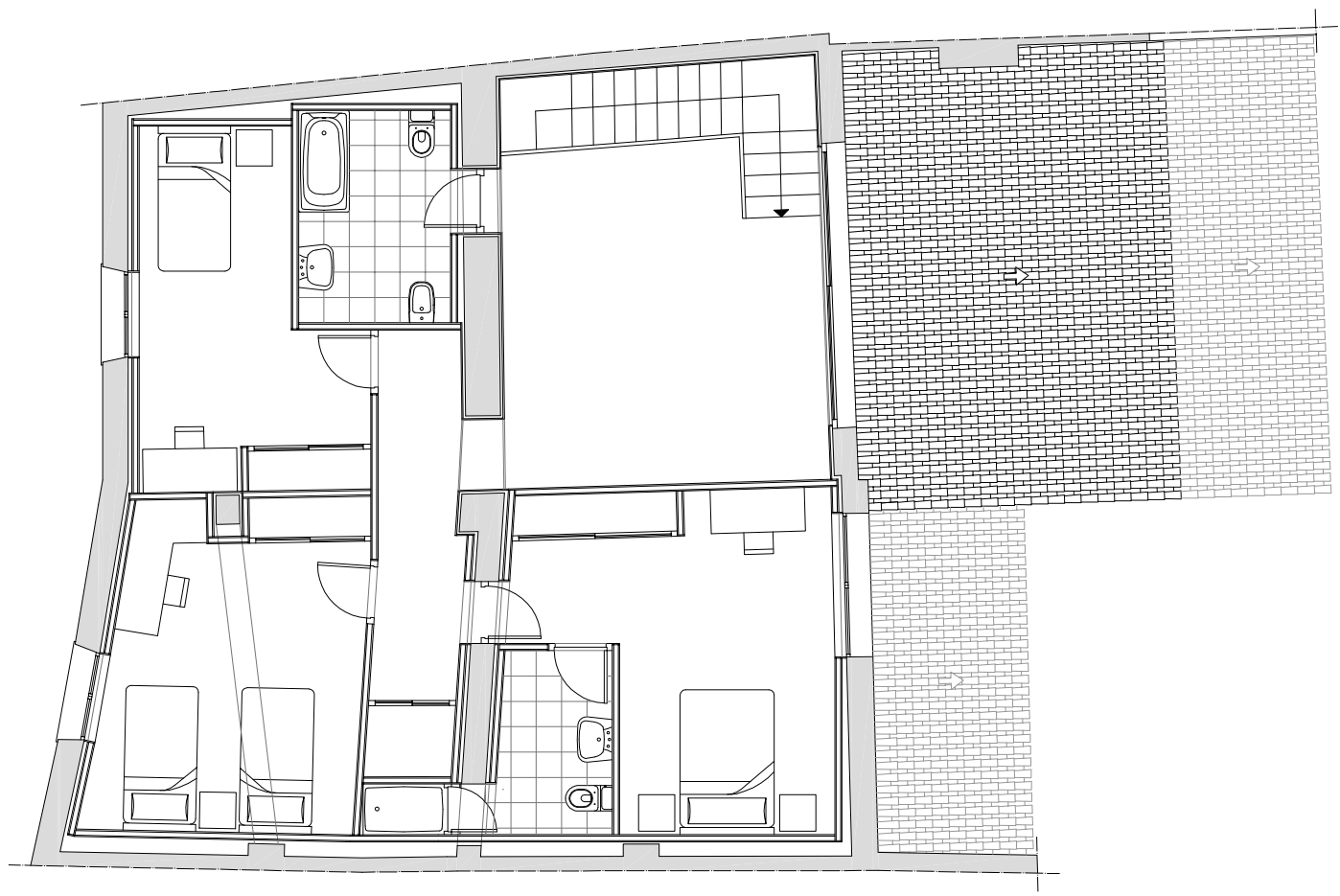
EA. Planta baja



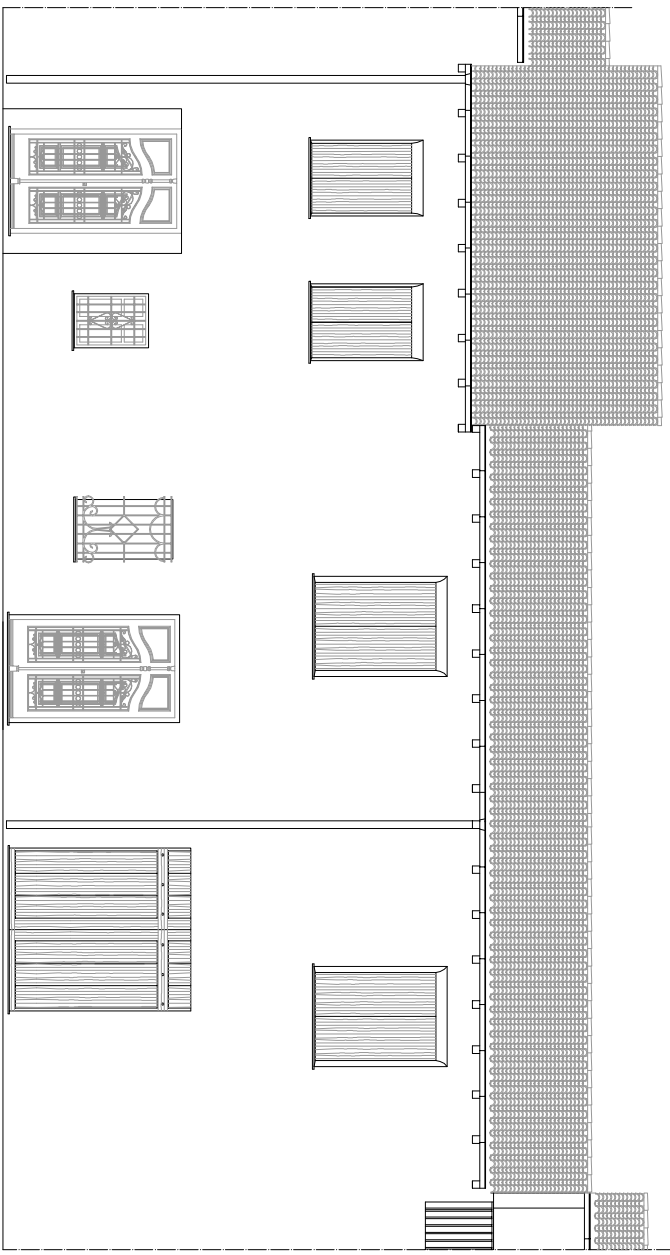
EA. Planta primera



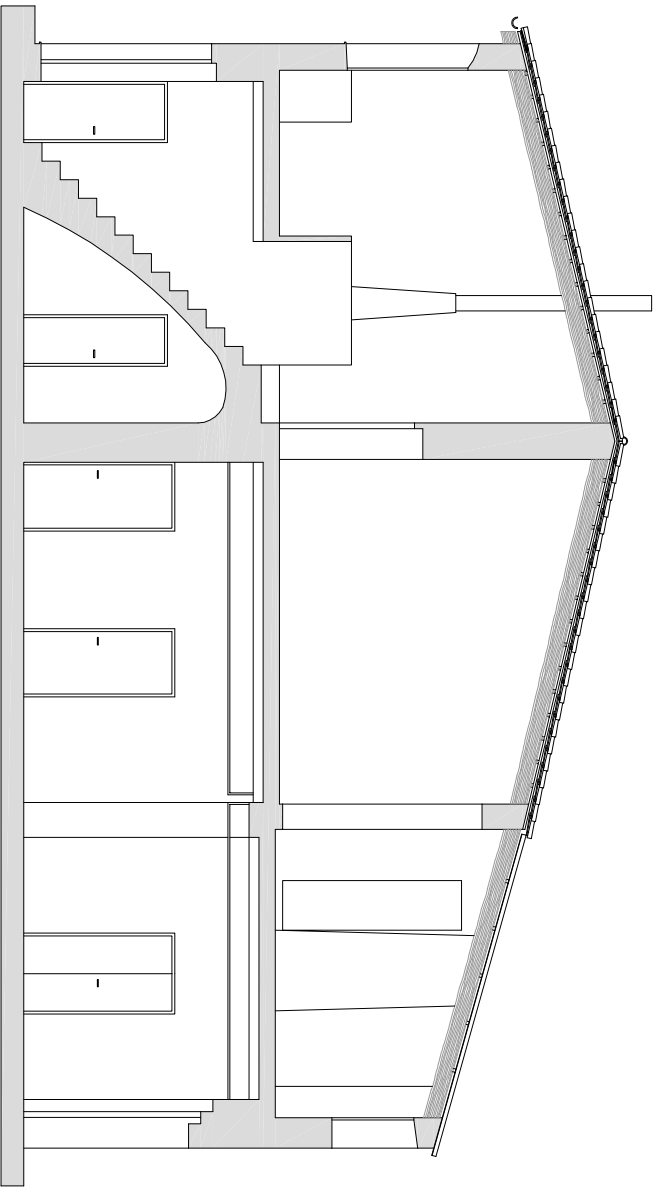
ER. Planta baja



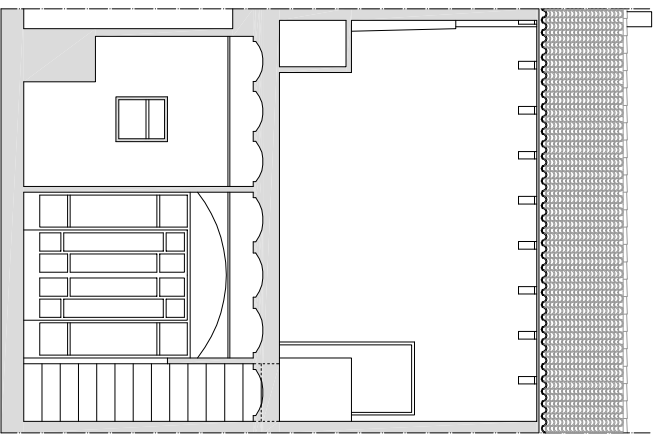
ER. Planta primera



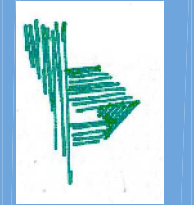
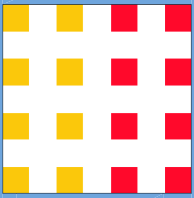
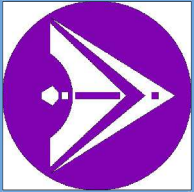
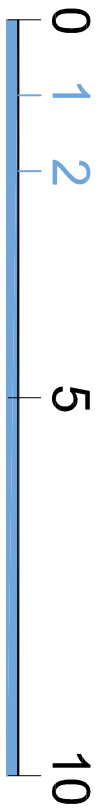
EA. Alzado principal



EA. Sección constructiva



EA. Sección constructiva



Campanar

TALLER 15

PFG 2012