

TORRES DE VIGÍA Y DEFENSA DEL LITORAL VALENCIANO (II) DE LA TORRE DE LA SAL A LA TORRE DE MIJARES

Conservación del Patrimonio. Estudios Previos (Taller 12)



PROYECTO FINAL DE GRADO

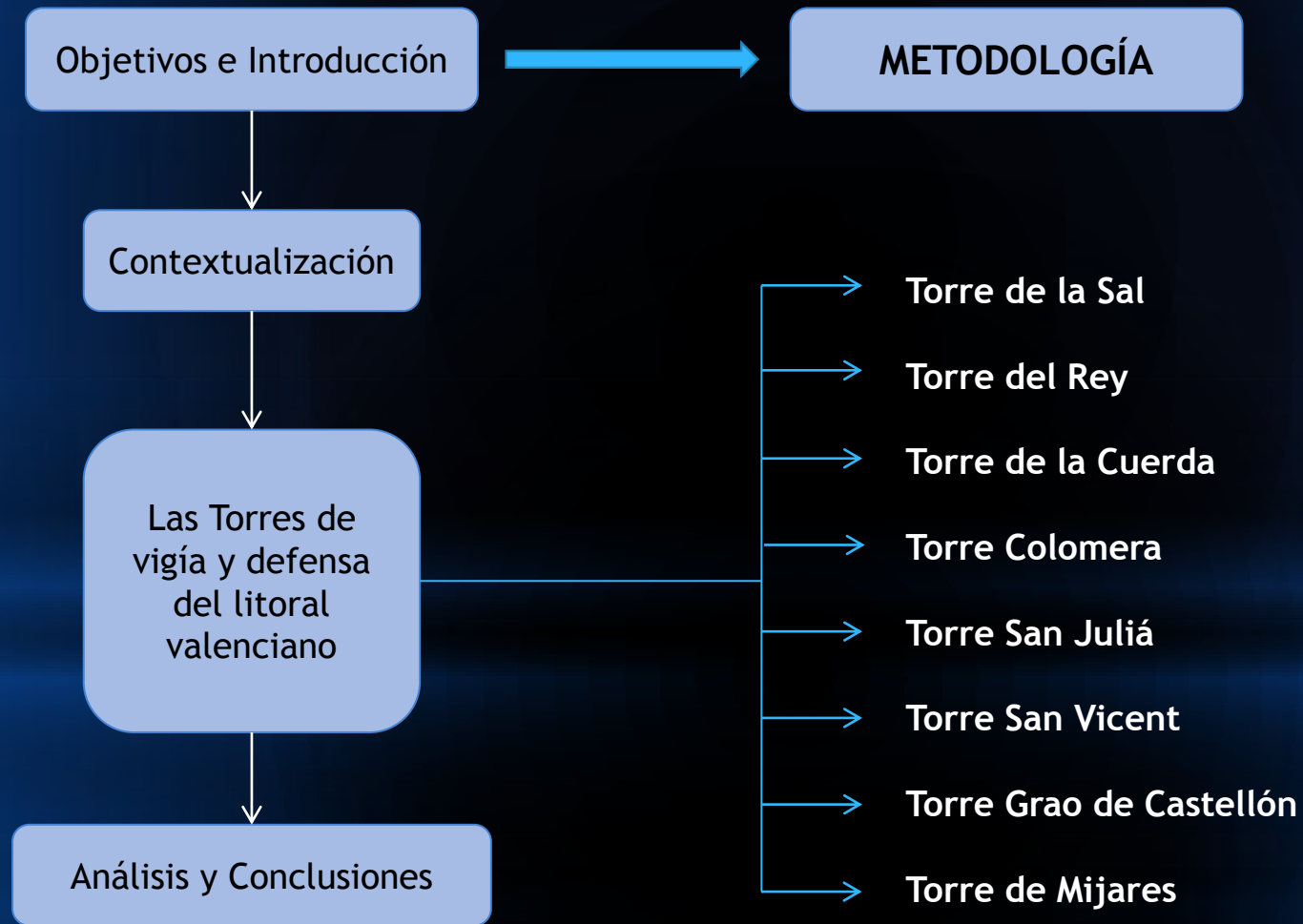
DIRECTOR ACADÉMICO

Rodríguez Navarro, Pablo

AUTOR

Latorre Aguilera, Joaquín

Valencia, Julio 2012



Objetivos e Introducción

METODOLOGÍA

Contextualización

Las Torres de
vigía y defensa
del litoral
valenciano

Análisis y Conclusiones

Torre de la Sal

Torre del Rey

Torre de la Cuerda

Torre Colomera

Torre San Juliá

Torre San Vicent

Torre Grao de Castellón

Torre de Mijares

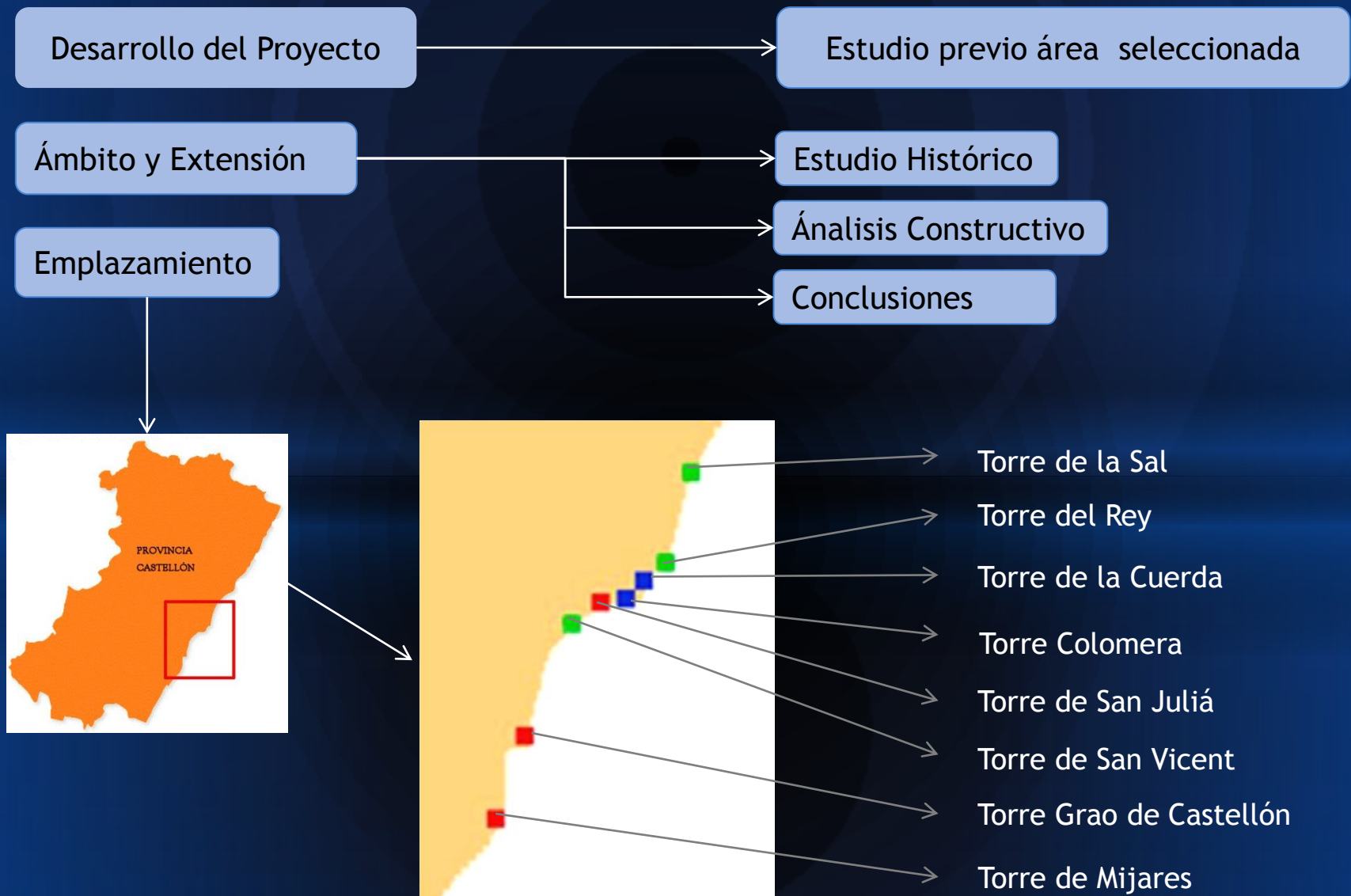
OBJETIVOS PRINCIPALES

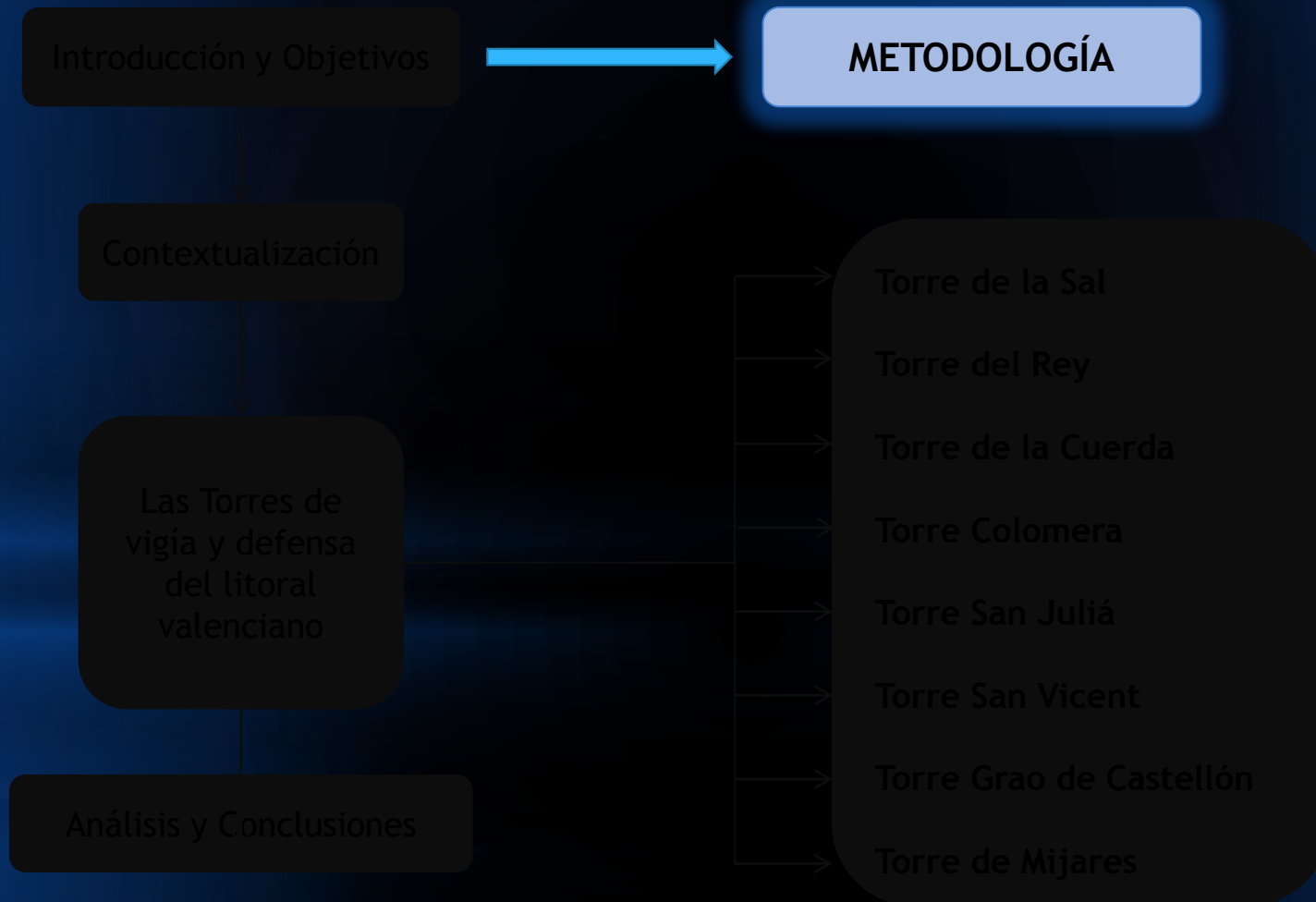
- Investigar, documentar y analizar
- Realizar levantamiento gráfico
- Estudio sistemas defensivos y constructivos
- Materiales empleados

OBJETIVOS ESPECÍFICOS

- Aportar mi área
- Reseña histórica
- Estado de conservación
- Estudio genérico e individual

INTRODUCCIÓN







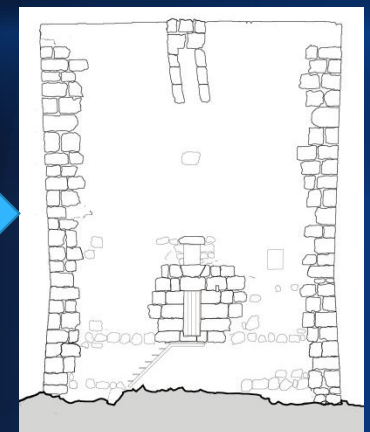
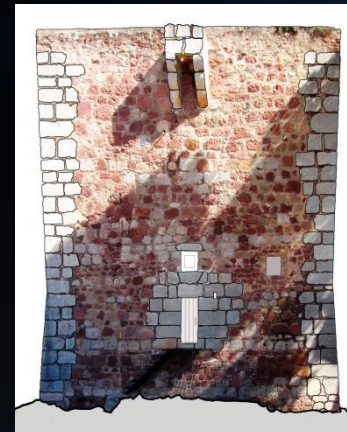
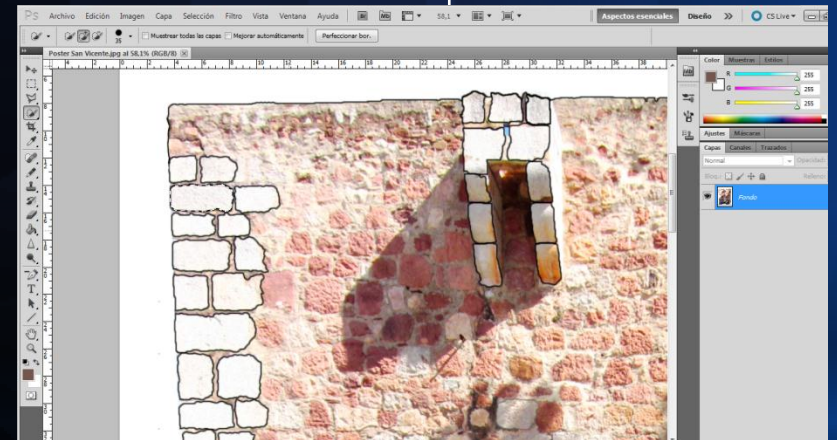
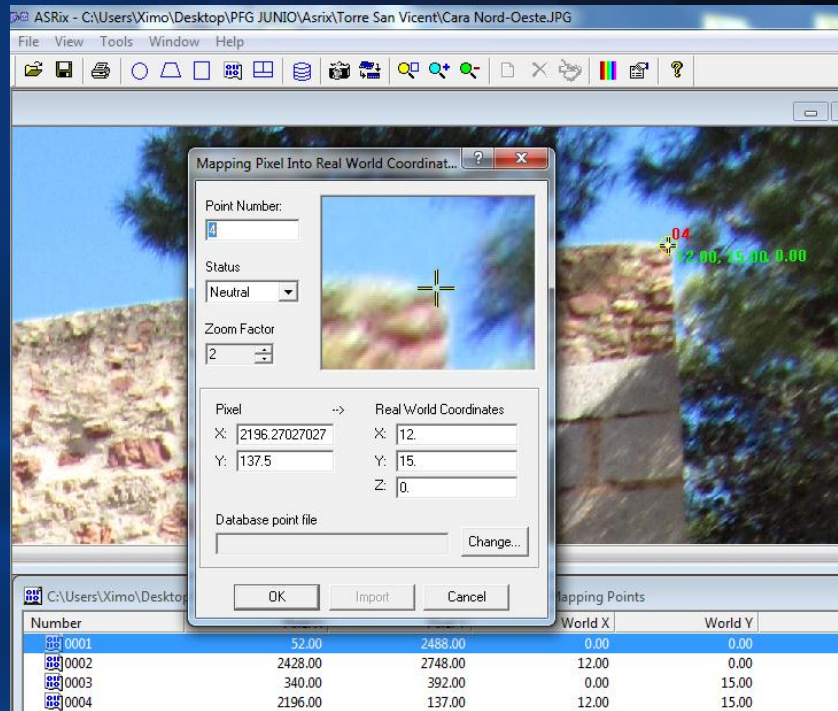
PLANTA CUADRADA

Fotografías

Rectificar

AsRix

Photoshop



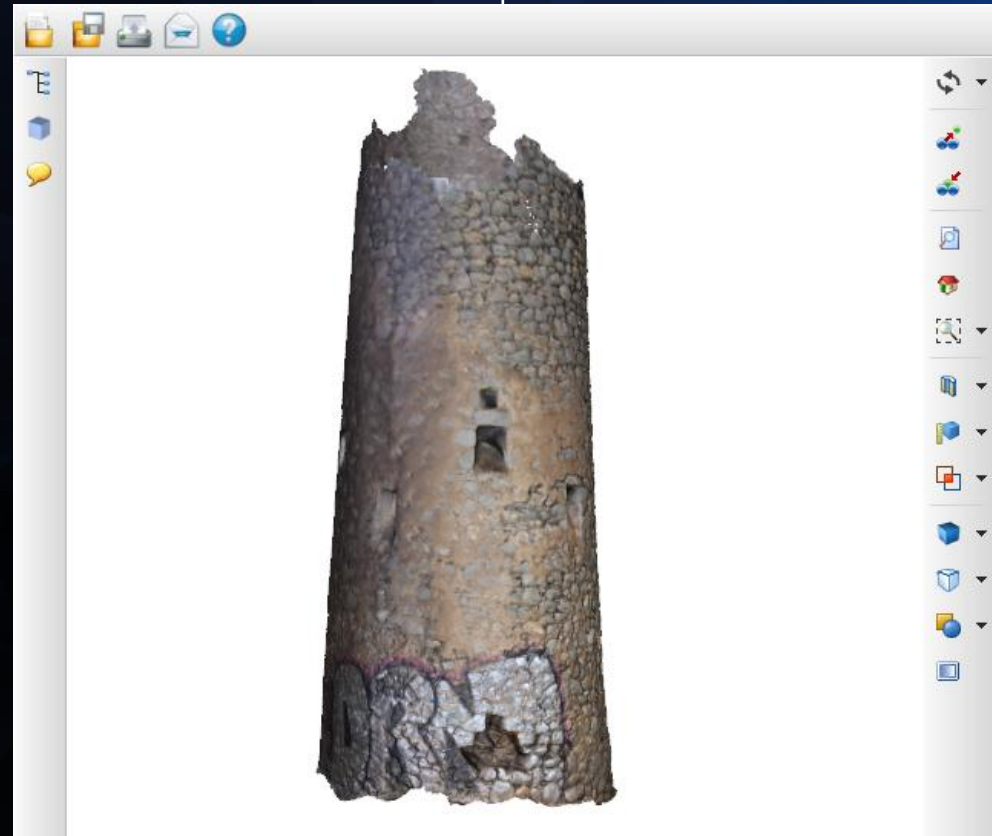
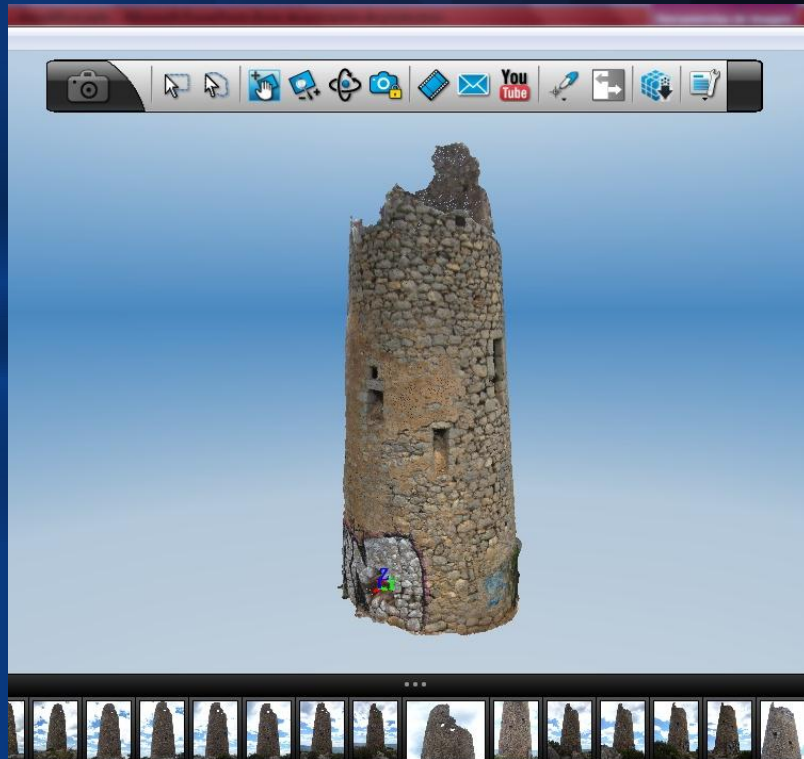
AutoCAD

PLANTA CIRCULAR

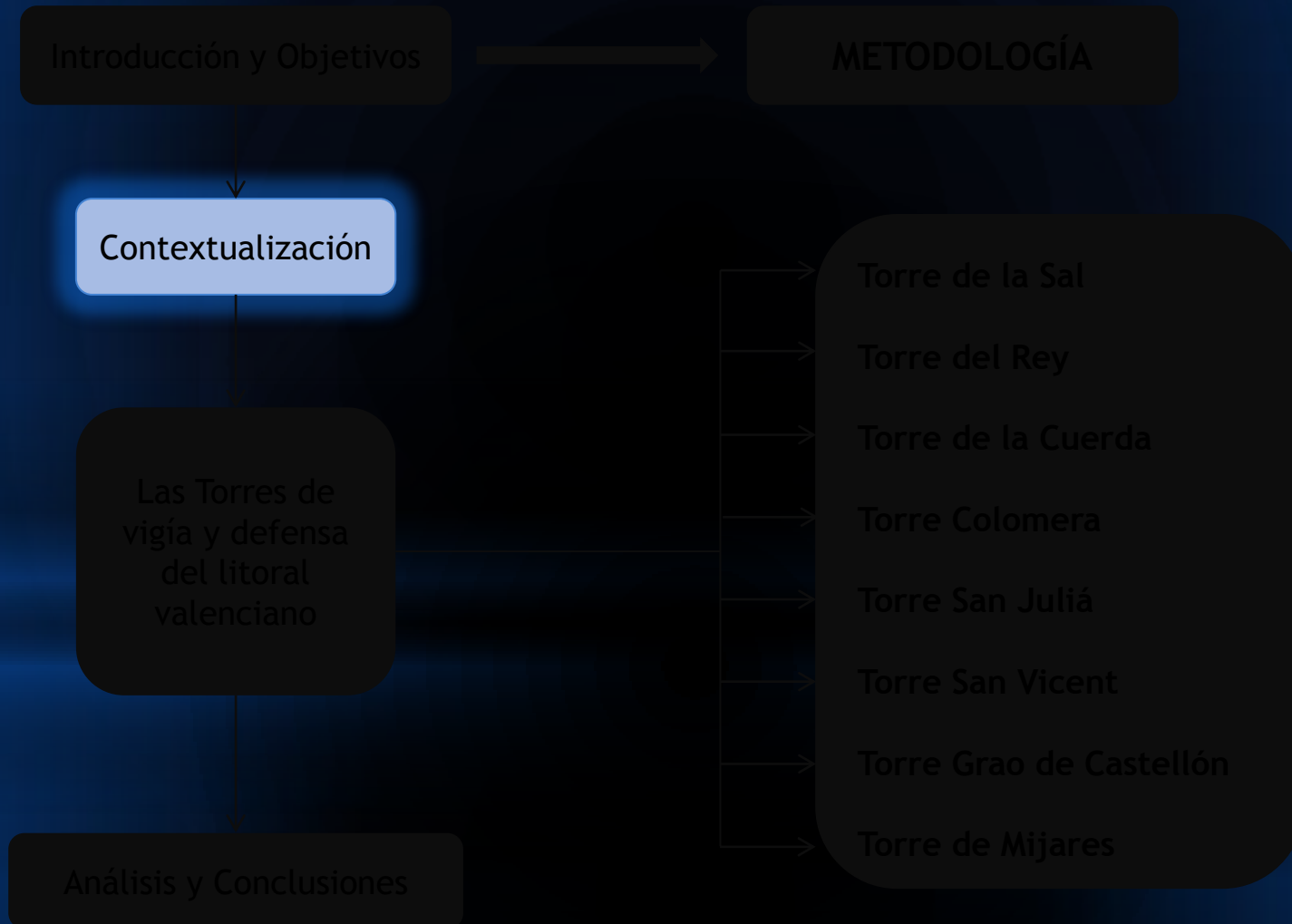
Fotografías

SAP Enterprise Viewer

123D Cacht



Photoshop



Finalidad

Conocer el entorno del área seleccionada

Época



Siglo XV

1º Ataques de Piratas Berberiscos

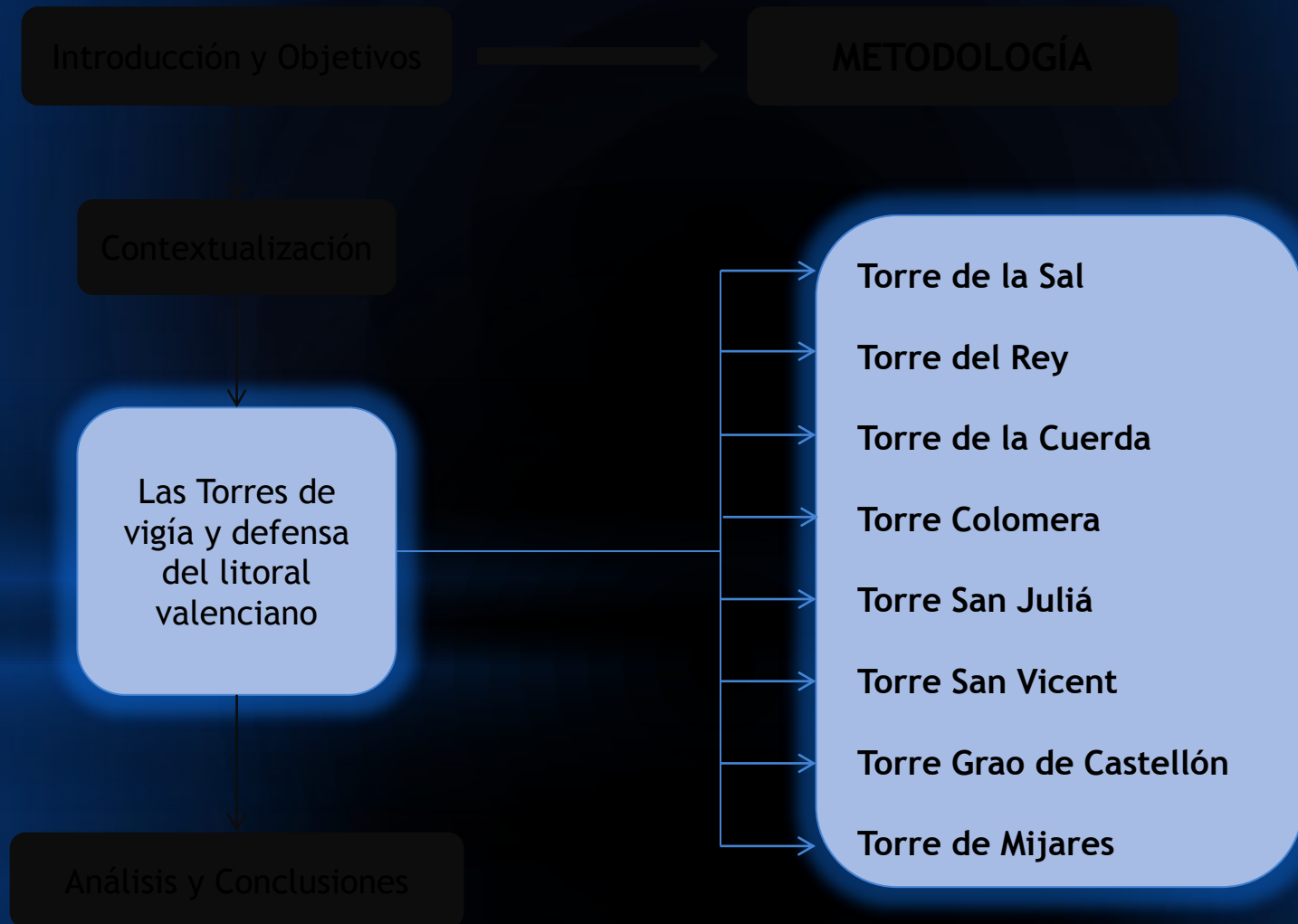
Siglo XVI - XVII

Rey España: Felipe II (1556-1598)
Construcción Sistema Torres litoral
Función: Defensa de la costa
Razón: Ataques Berberiscos
Expulsión Moriscos

Siglo XVII

Finalización Sistema Torres



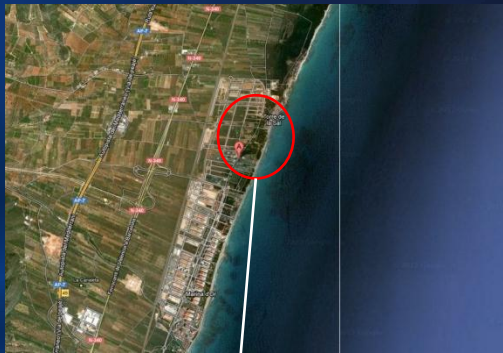


TORRES DE VIGÍA Y DEFENSA

Torre de la Sal

Época S. XVI

Ubicación



Geometría



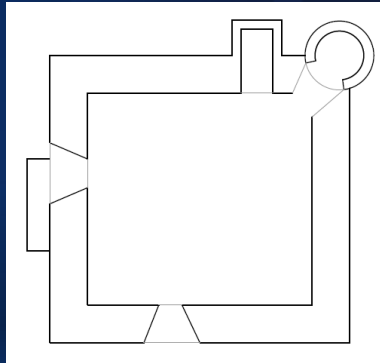
Buen Estado

Material



LEVANTAMIENTO GRÁFICO

PLANTA AÉREA



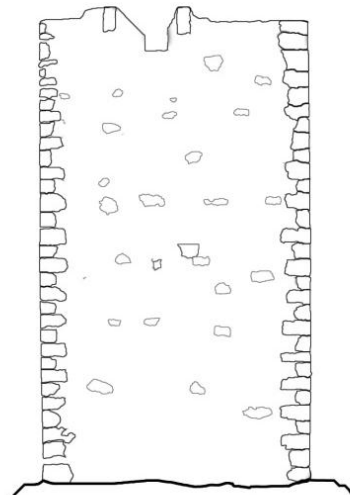
CARA ESTE



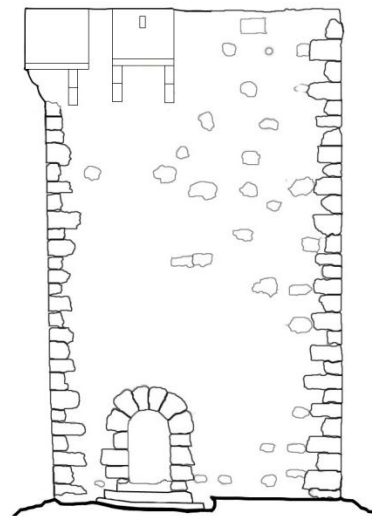
CARA OESTE



CARA NORTE



CARA SUR



Torre del Rey

Época 1413 (S. XV)

1534 (S. XVI)

Ubicación



Oropesa

Geometría

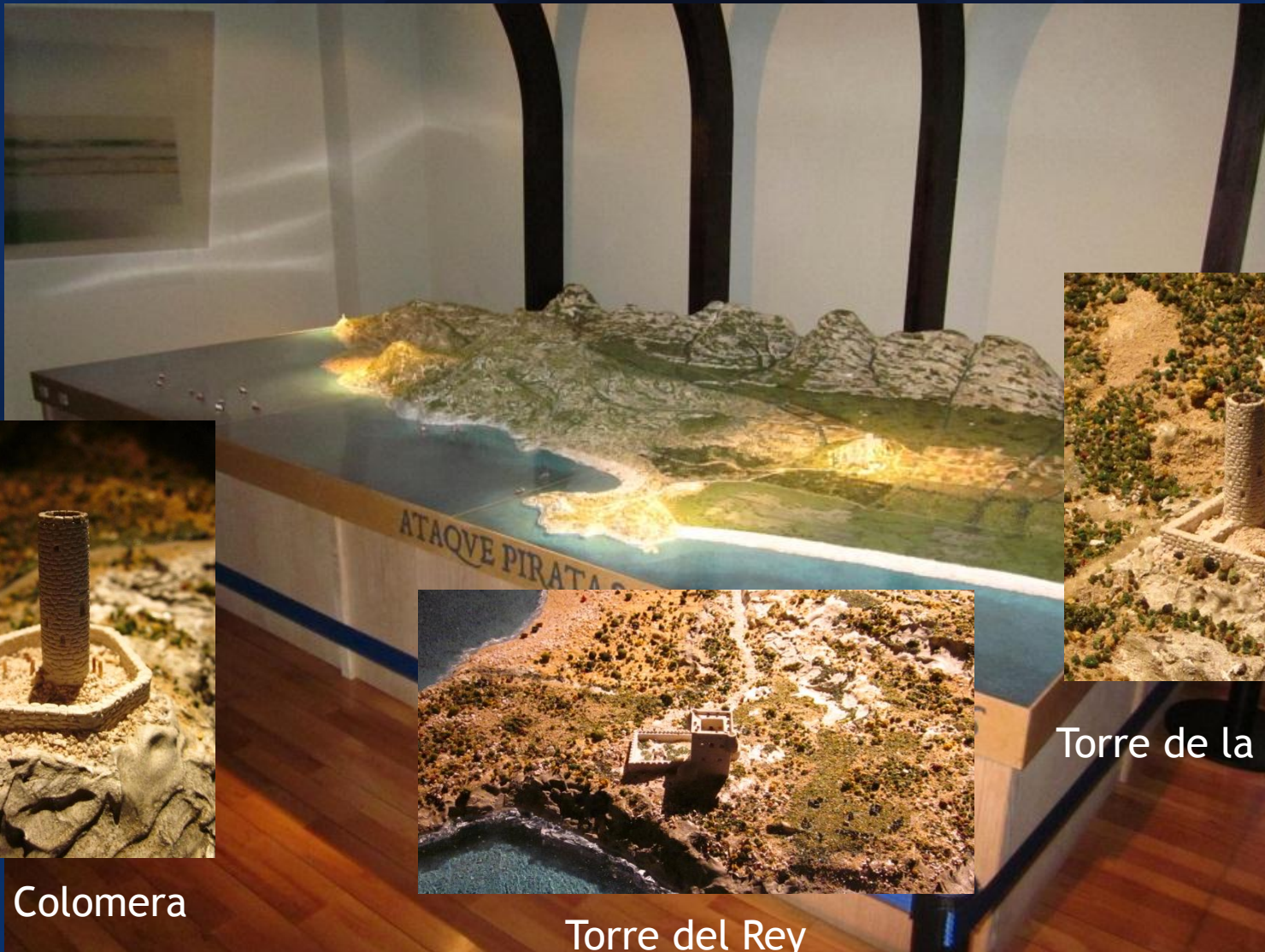


Buen Estado

Material



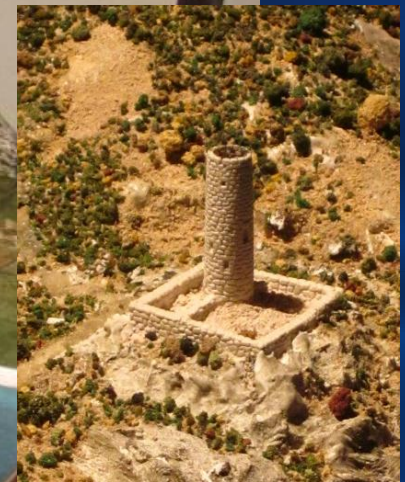
LEVANTAMIENTO GRÁFICO



Torre Colomera



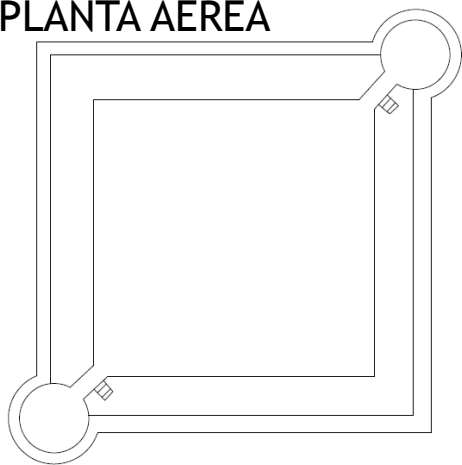
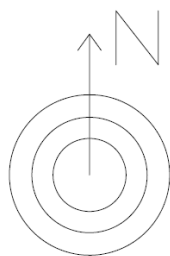
Torre del Rey



Torre de la Cuerda

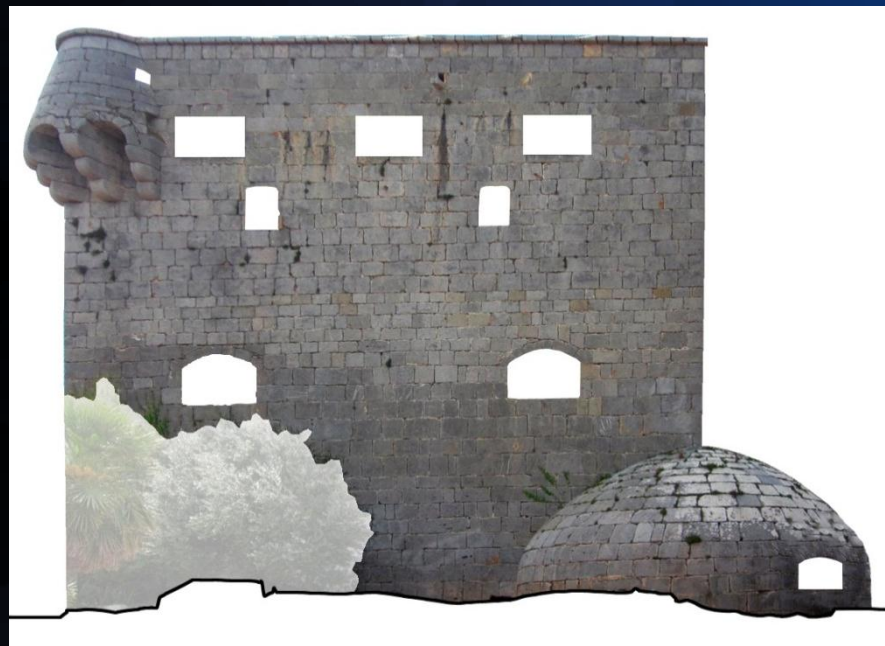
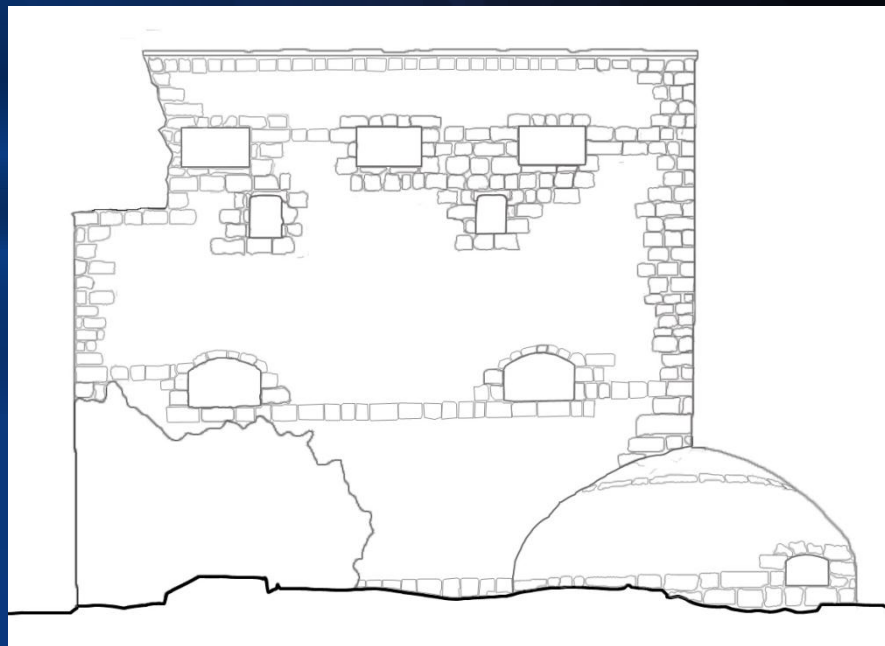
Torre del Rey

PLANTA AÉREA

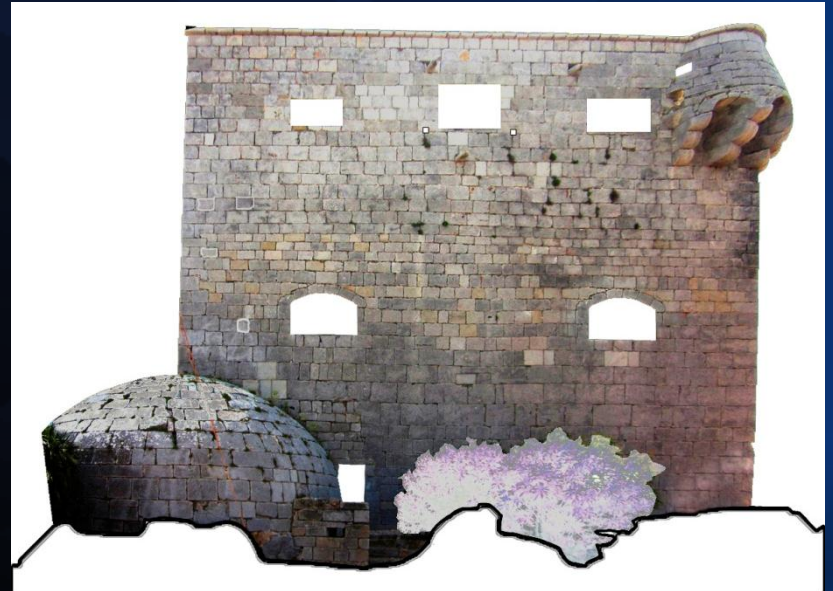
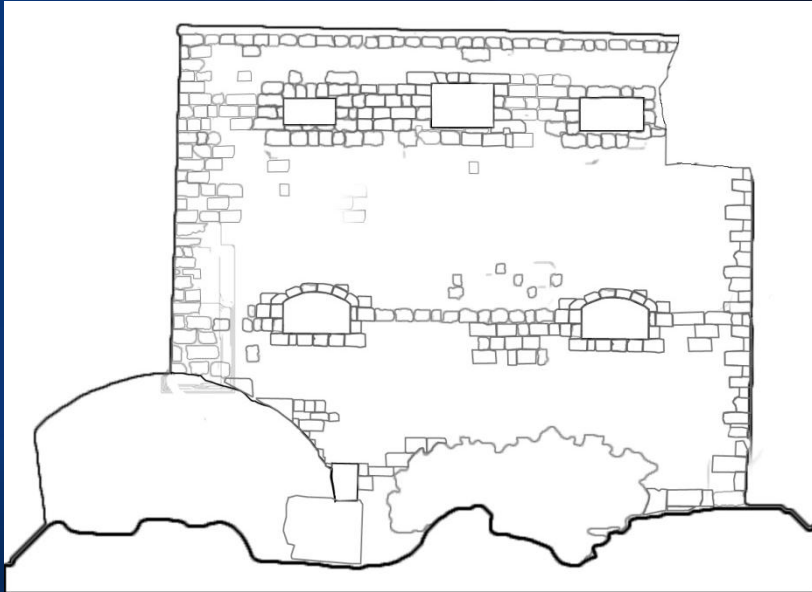


LEVANTAMIENTO GRÁFICO

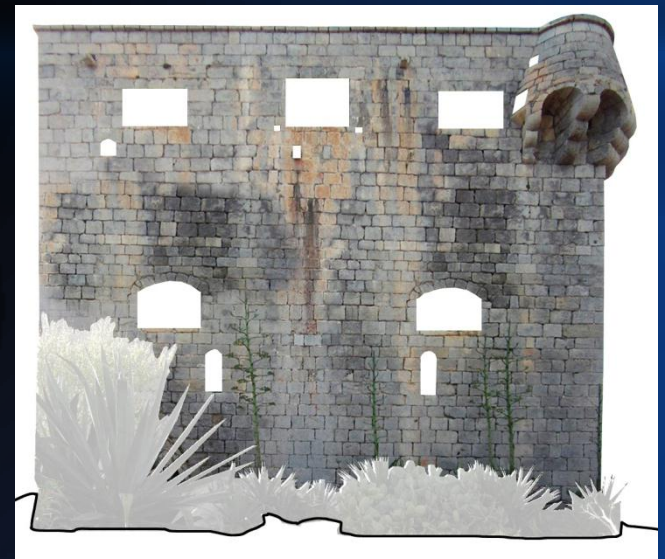
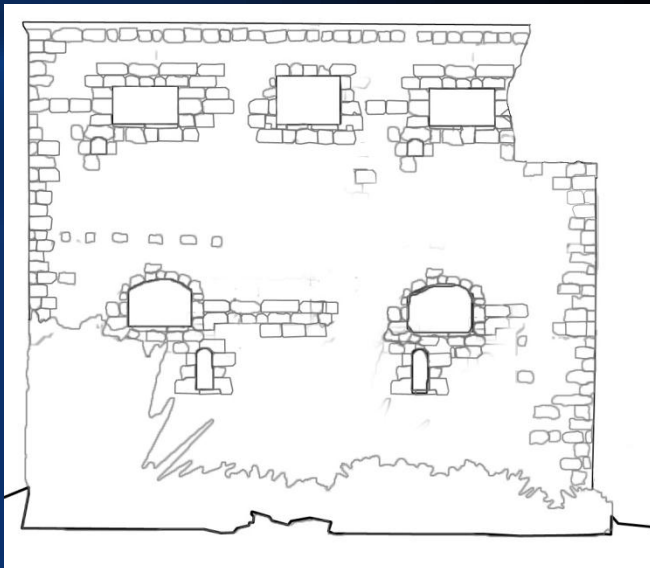
CARA NORD-ESTE



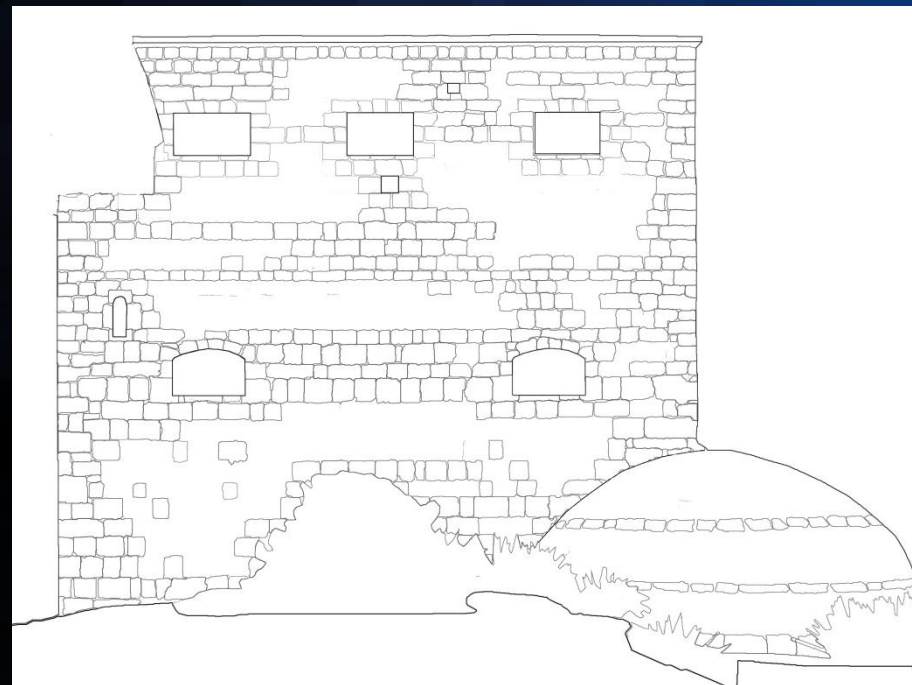
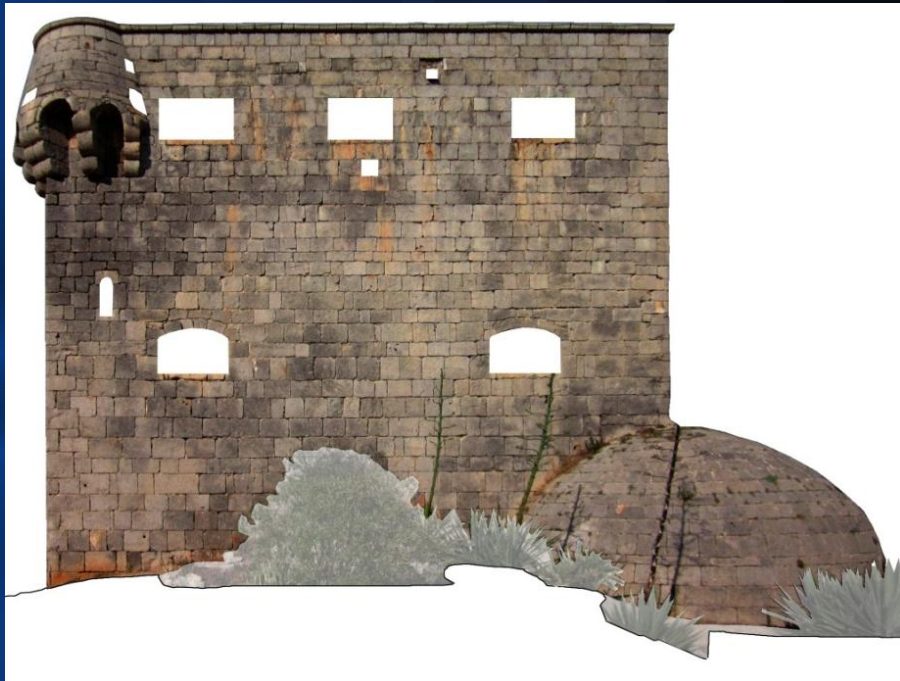
CARA NORD-OESTE



CARA SUR-ESTE



CARA SUR-OESTE



Torre de la Cuerda

Época 1553 (S. XVI)

Ubicación

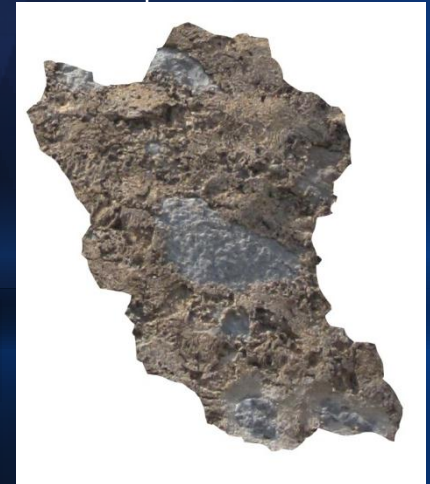


Geometría



Buen Estado

Material



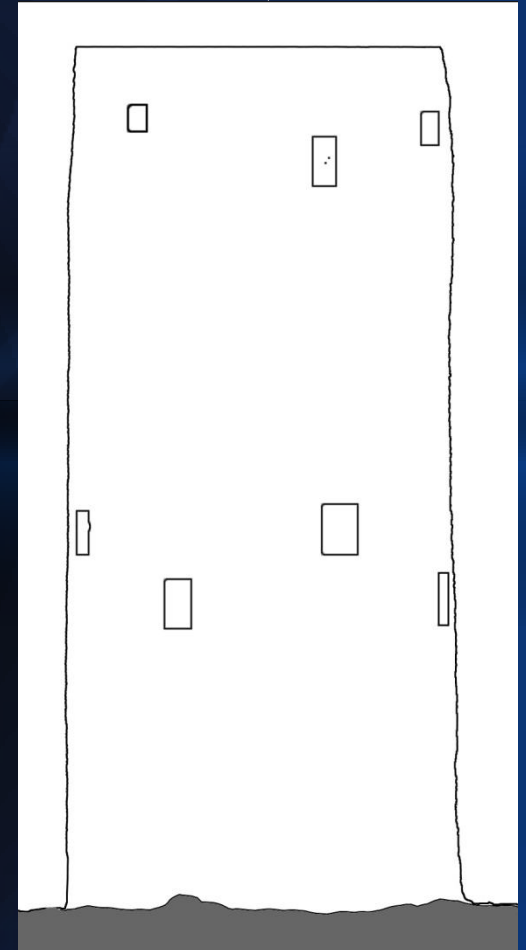
LEVANTAMIENTO GRÁFICO

Torre de la Cuerda

LEVANTAMIENTO GRÁFICO

123D Cacht

Photoshop



Torre de Colomera

Época 1553 (S. XVI)

Ubicación



Geometría



MAL Estado

Material



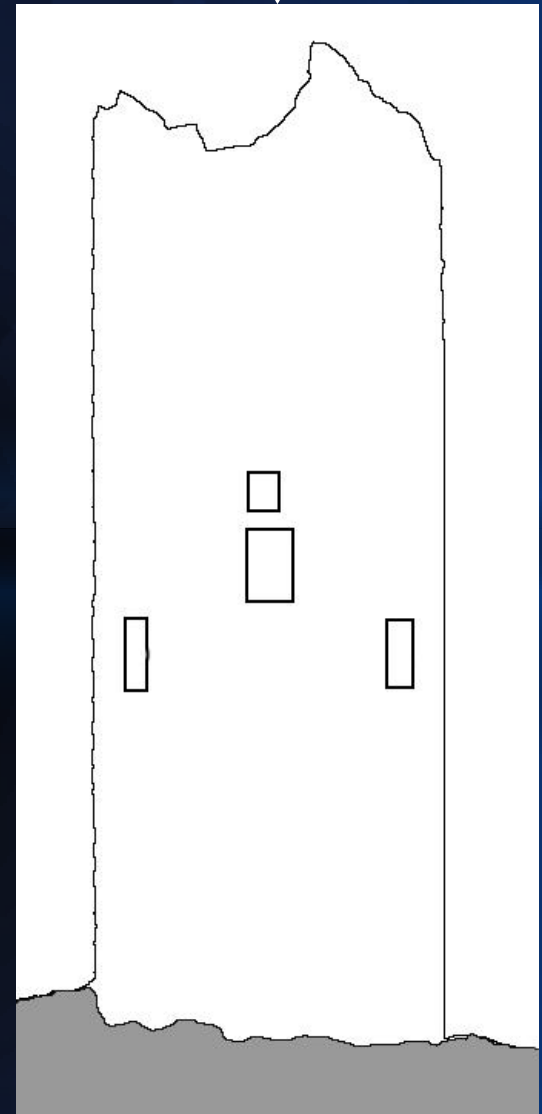
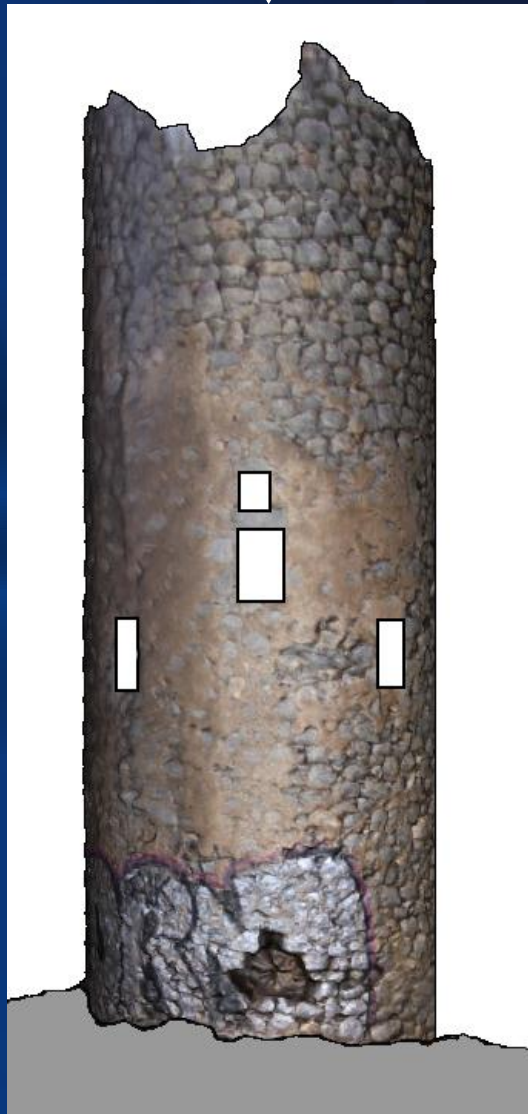
LEVANTAMIENTO GRÁFICO

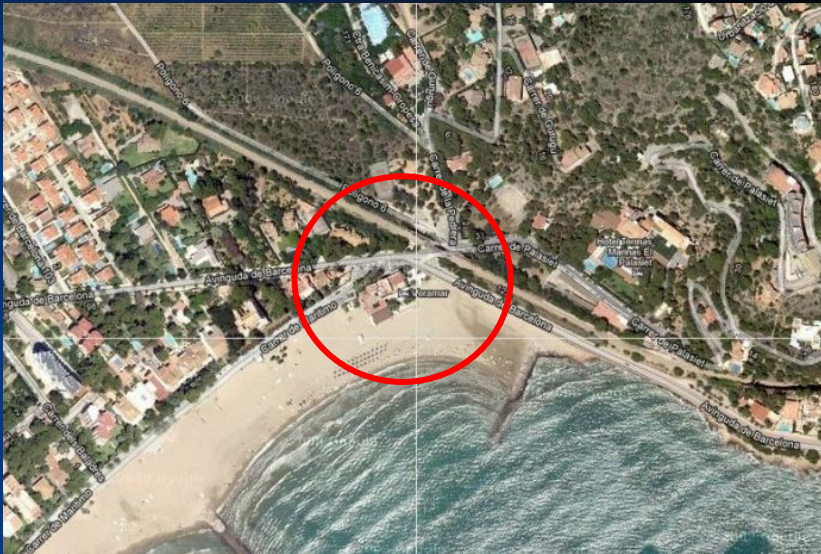
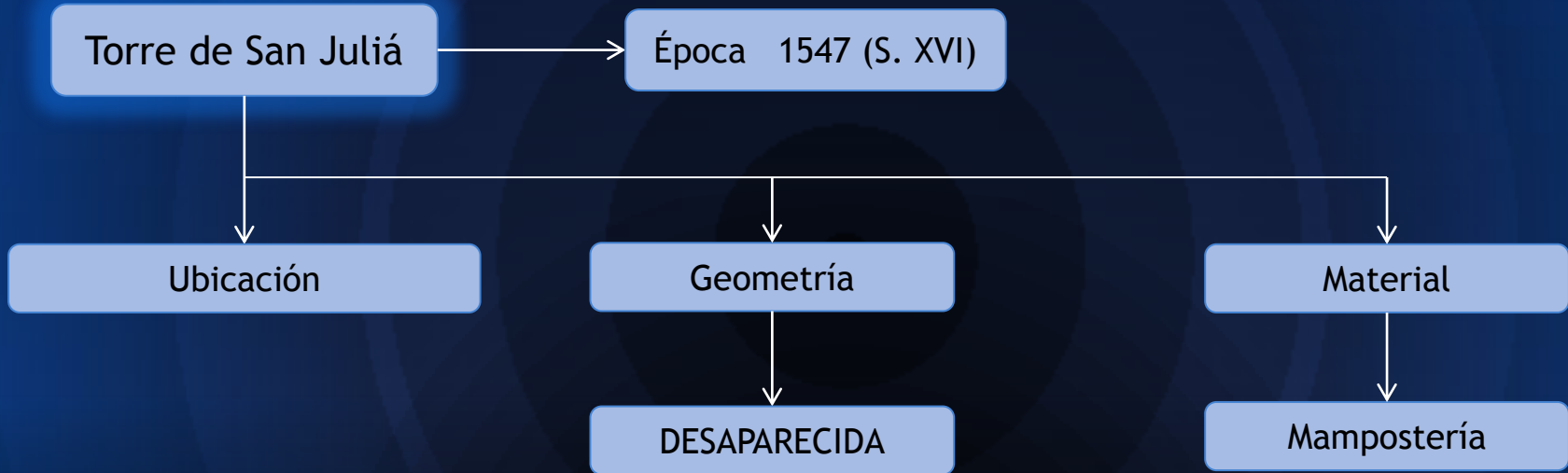
Torre de Colomera

LEVANTAMIENTO GRÁFICO

123D Cacht

Photoshop



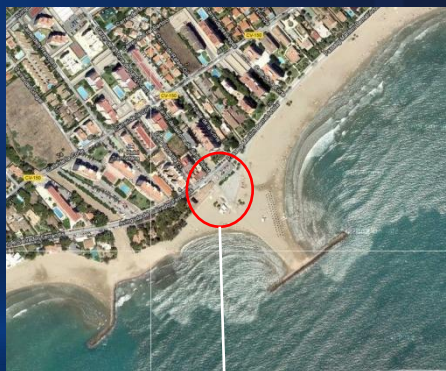


Torre de San Vicent

Época

S. XVI

Ubicación



Geometría



Buen Estado

Material

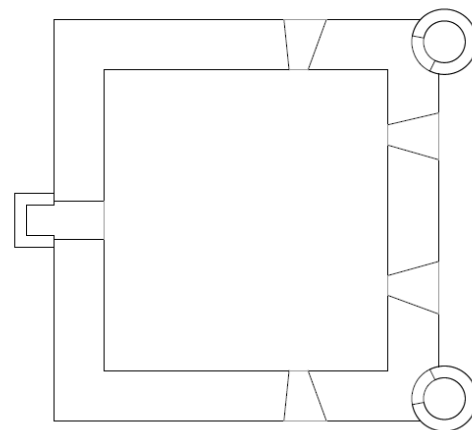
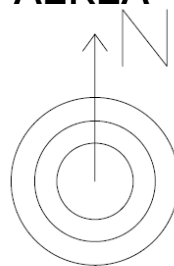


LEVANTAMIENTO GRÁFICO

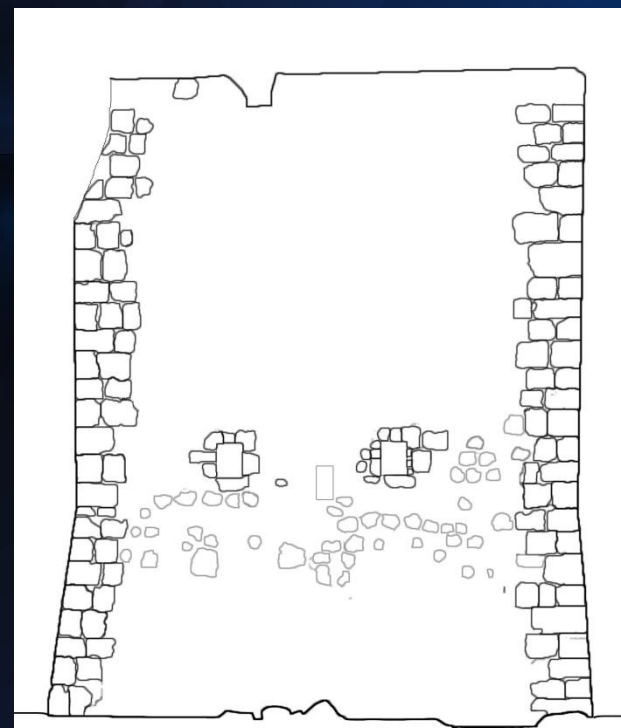
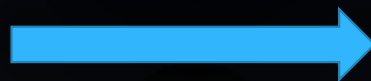
LEVANTAMIENTO GRÁFICO

CARA NORTE

PLANTA
AÉREA

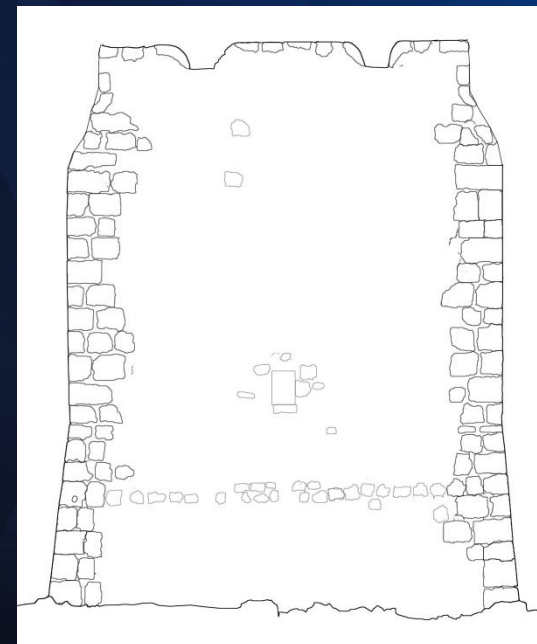


CARA SUR

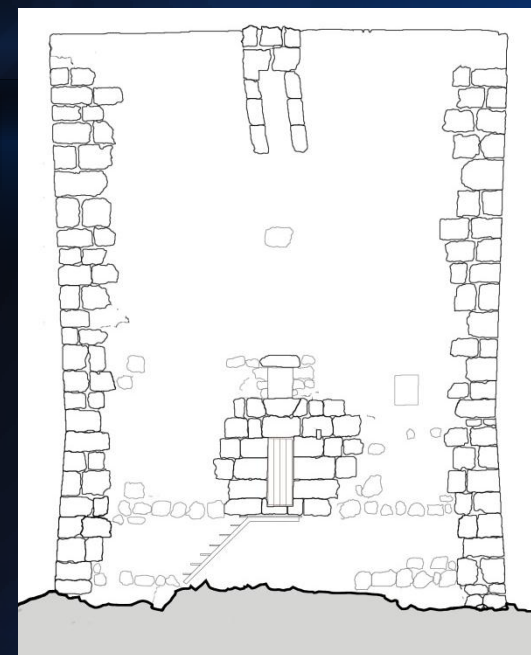




CARA ESTE



CARA OESTE



Torre del Grao de Castellón

Época 1552 (S. XVI)

Ubicación

Geometría

Material



Ubicación	Castellón
Geometría	Base Cuadrada
Material	Sillar y Mampostería
Conservación	DESAPARECIDA
Dim.:	10x14 metros

DESAPARECIDA

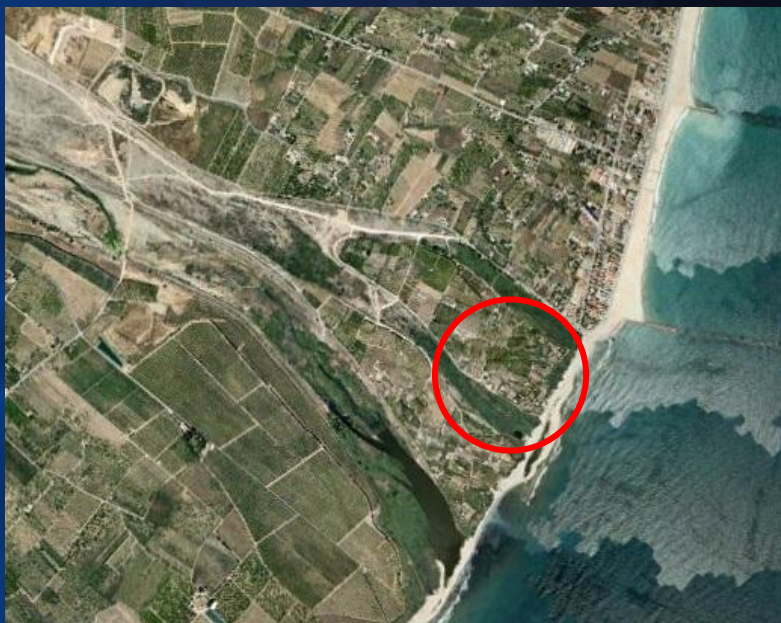
Sillería y
Mampostería

Torre de Mijares

Época

S. XVI

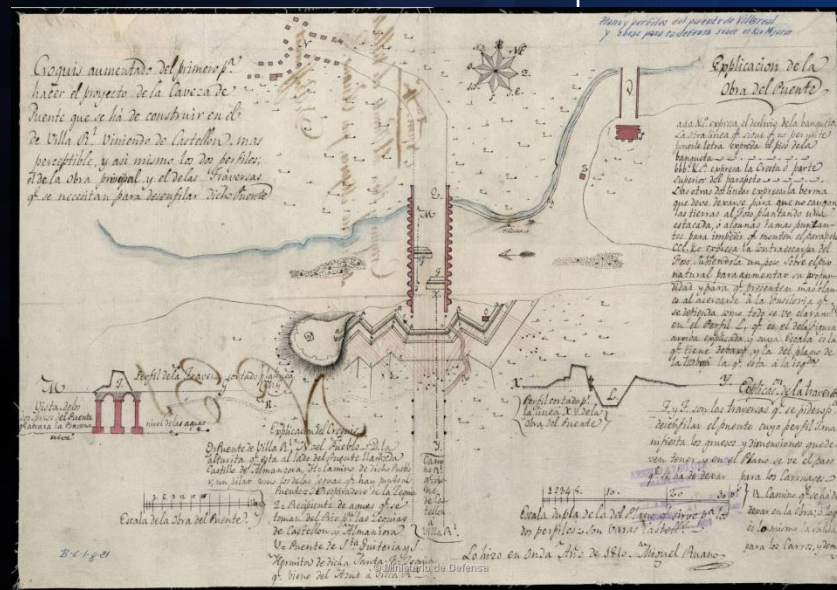
Ubicación



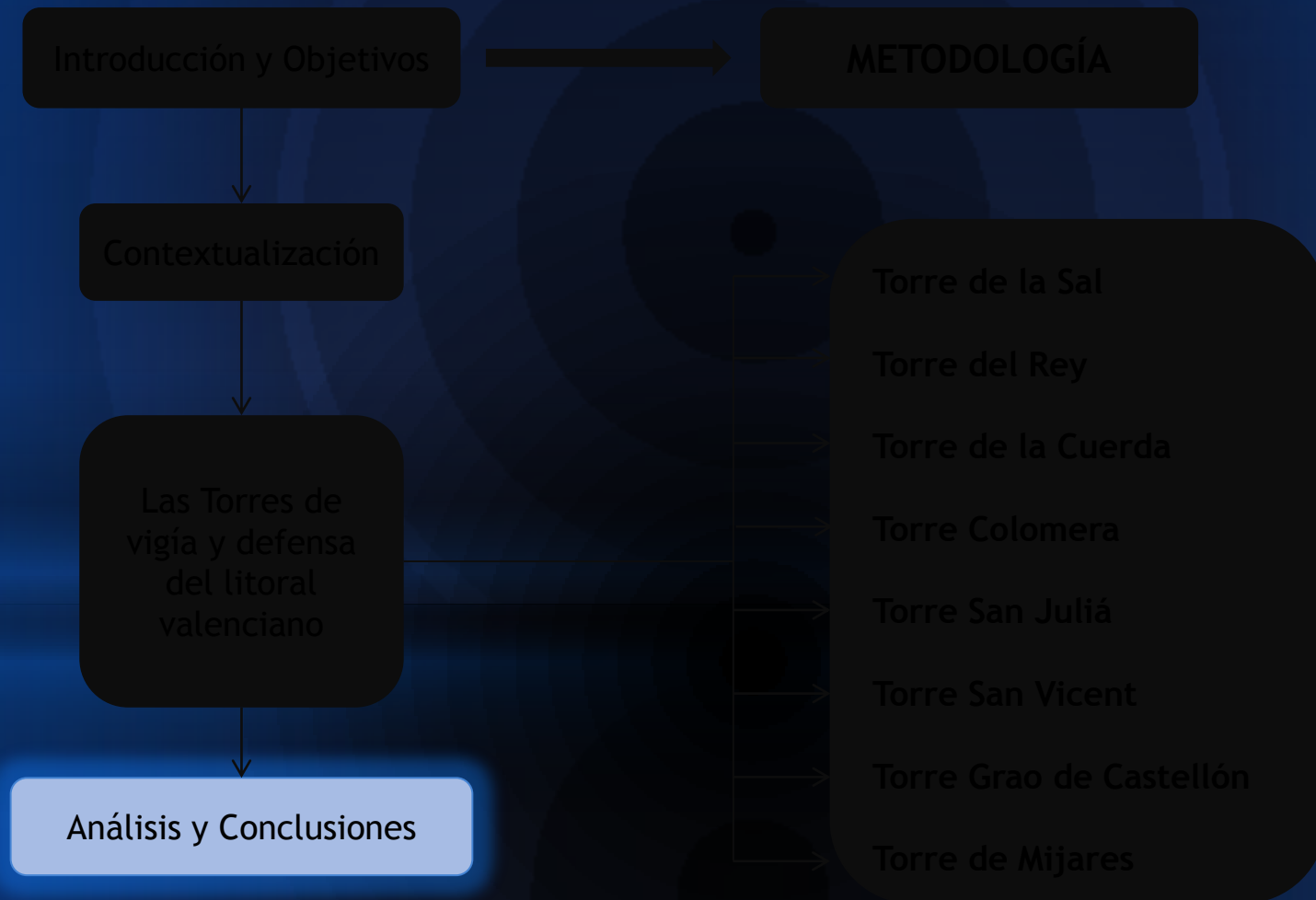
Geometría

DESAPARECIDA

Material



Base Hexagonal



Análisis General

Defensa Litoral
Diversas dimensiones

Análisis del Área

CONSERVACIÓN	Grado 1	Grado 2	Grado 3
Torre la Sal			
Torre del Rey			
Torre de la Cuerda			
Torre de la Colomera			
Torre de San Juliá			
Torre de San Vicent			
Torre del Grao de Castellón			
Torre de Mijares			

