

# LA IDEACION

Escalando Ayna. Centro de formación y entrenamiento de escalada

Ayna resulta ser el lugar perfecto para el deporte. El terreno montañoso en el que se encuentra todo el pueblo enclavado es idóneo para practicar escalada. Por ello se propone todo un proyecto vinculado a la escalada, con intención de explotar todo el potencial que tiene este lugar, y propulsando así el turismo y la economía del pueblo.

A nivel urbanístico se reordena el anterior solar habilitado como aparcamiento municipal para maximizar las plazas. También se interviene en los caminos ya existentes que conectan pueblo-parcela-río.

Además, se plantea un proyecto arquitectónico ligado al deporte de escalada: Un lugar donde pasar el tiempo, divertirse, pero también un sitio dónde formarse en este mundo desde el principio, antes de salir a la montaña, y dónde perfeccionar la técnica una vez ya introducido en la escalada.

La volumetría se concibe como la articulación de trapecios, en busca de visuales y las mejores conexiones tanto interiores como exteriores. Esos trapecios nacen de la fragmentación del programa para adecuarse a una escala más doméstica, igual a la del municipio.

En cuanto a la función, la distribución se genera en dos plantas que pueden trabajar independientes una de la otra. La planta baja acoge todo el uso relacionado con la escalada, administración, vestuarios y almacenamiento. La planta primera, con su propio acceso, se concibe como zonas auxiliares que sirvan al pueblo. Una gran zona diáfana central para acoger todo tipo de talleres, congresos etc, que mira a la escalada y el paisaje, unos pequeños aseos para así poder independizar por completo ambas planta, y un gimnasio de musculación para complementar el entrenamiento necesario para la escalada.

## LEYENDA PLANO DE SITUACIÓN

- Construcciones existentes
- Parcelas de cultivo - suelo agrario
- Arbolado existente
- Curvas de nivel
- Viales
- Río Mundo
- Proyecto

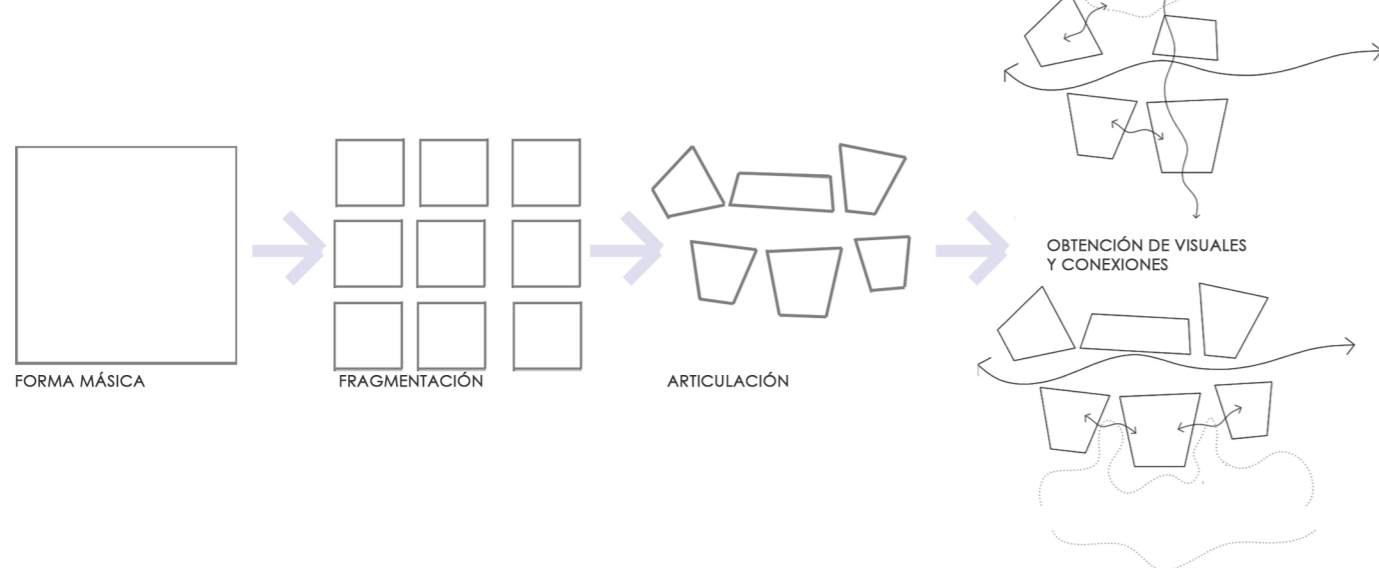
## PROPUESTA BOLSA DE APARCAMIENTO

Plazas de turismo: 60  
Plazas moto: 48  
Total 108 plazas

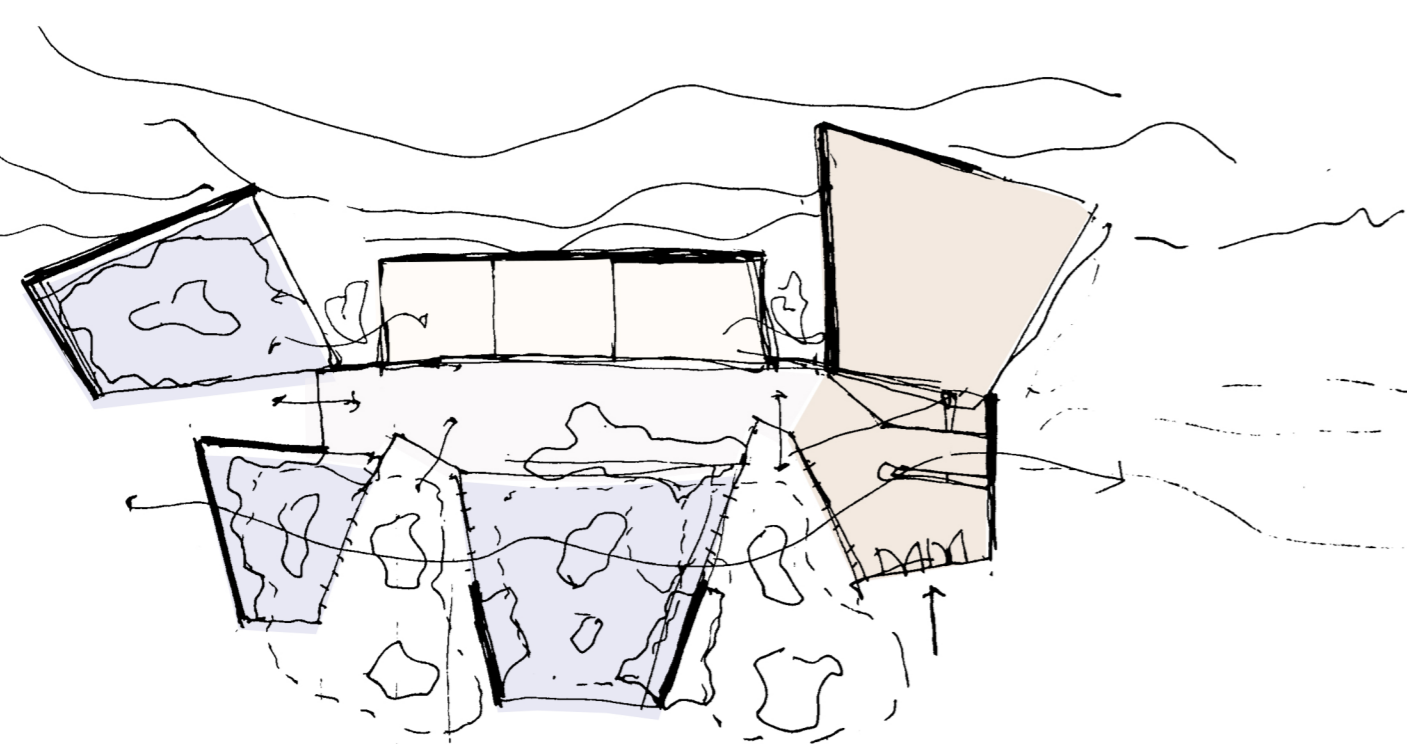
## PROYECTO ARQUITECTÓNICO

Centro de formación y entrenamiento de escalada.  
Urbanización zonas exteriores parcela  
Mejora de accesibilidad pueblo-parcela-río

## IDEACIÓN FORMA



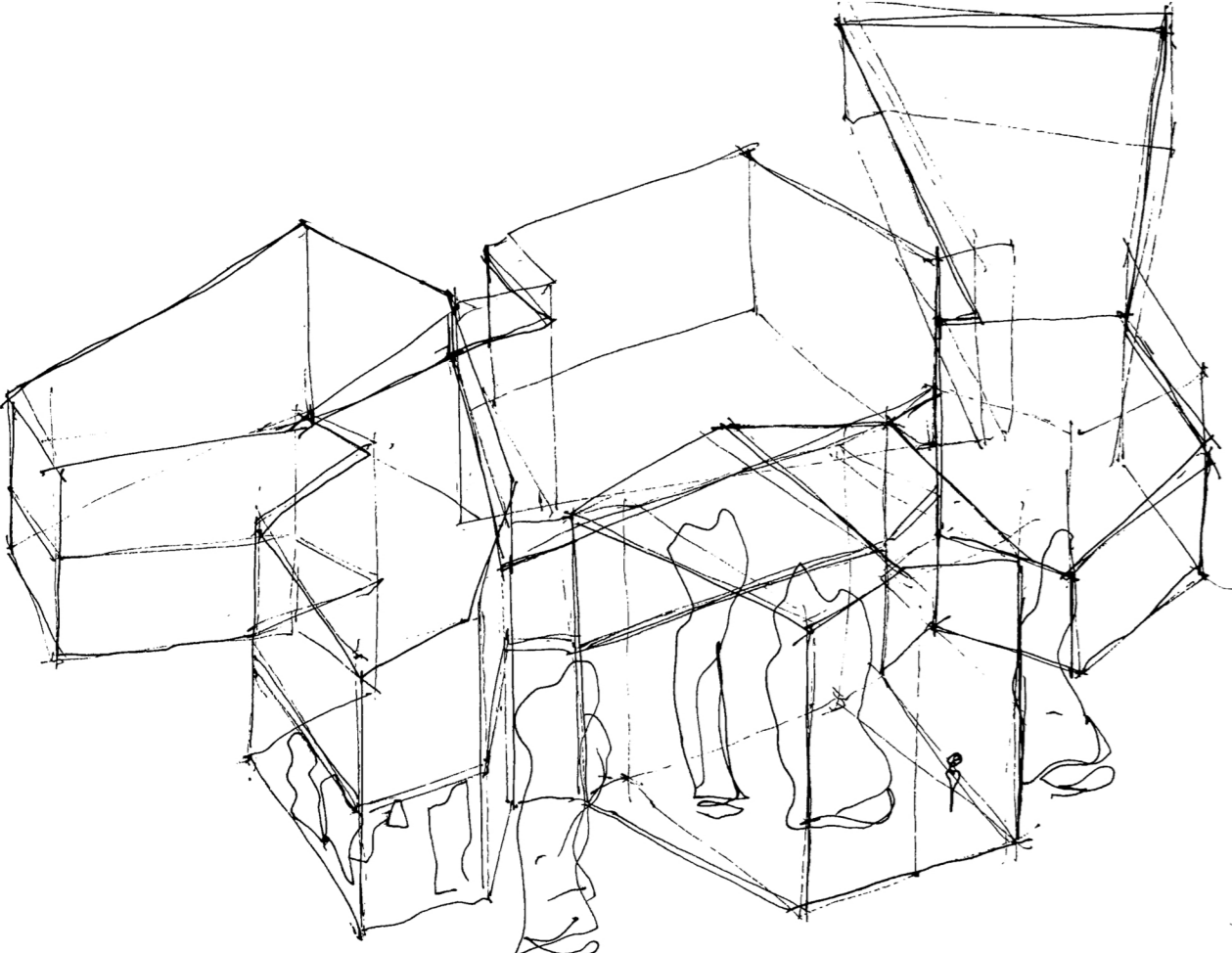
## ORDENACIÓN EN PLANTA



## PROGRAMA DE NECESIDADES

- DEPORTIVO**
  - 1. Entrenamiento de escalada
  - 2. Entrenamiento complementario
- AUXILIAR PÚBLICO**
  - 1. Vestuarios públicos
  - 2. Primeros auxilios
- AUXILIAR PERSONAL**
  - 1. Oficinas, sala de estar para personal
  - 2. Vestuarios personal
- CIRCULACIÓN**
  - 1. Acceso, recepción
  - 2. Comunicación vertical
  - 3. Zona de descanso / mirador

## PRIMEROS BOCEtos



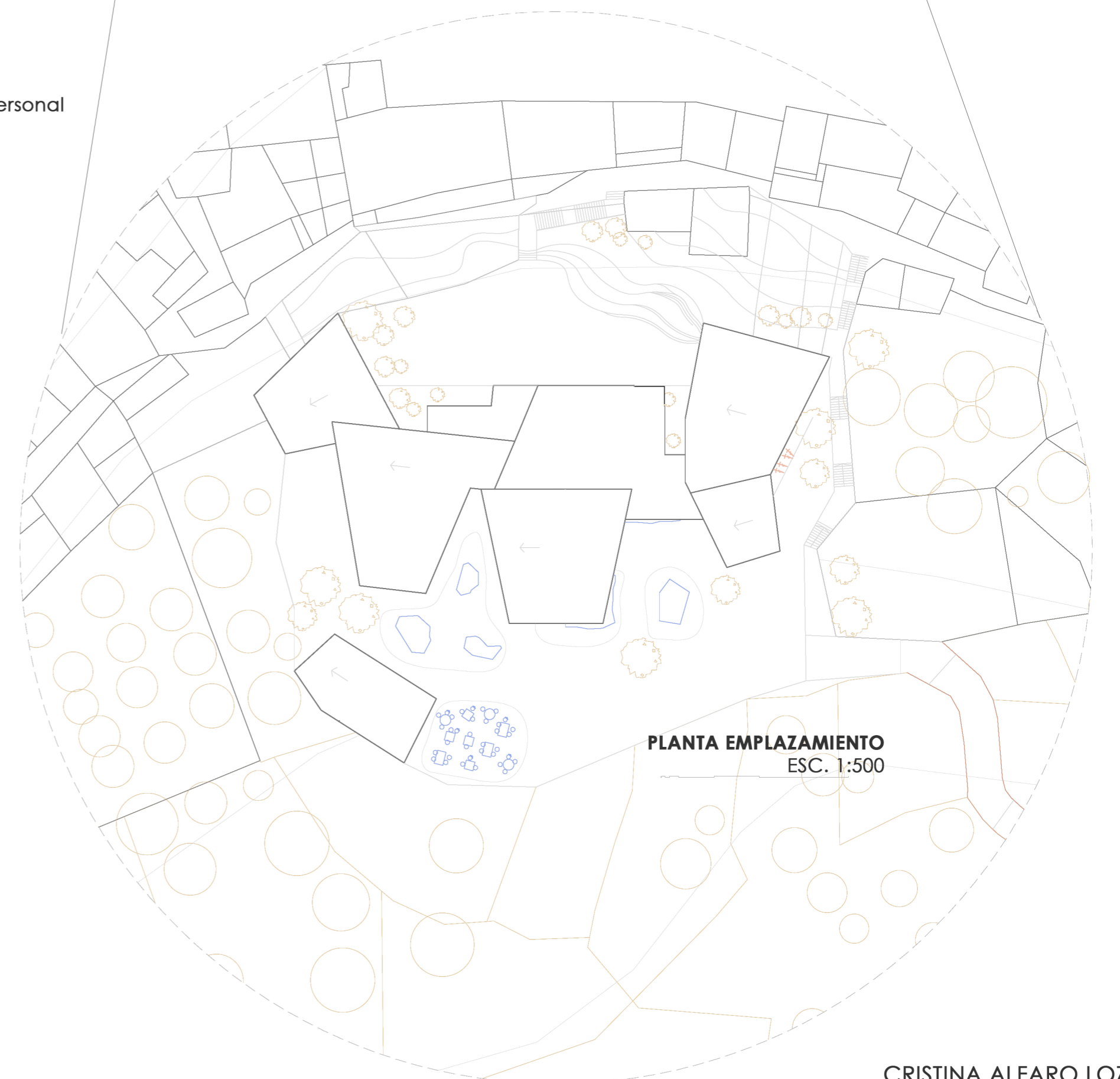
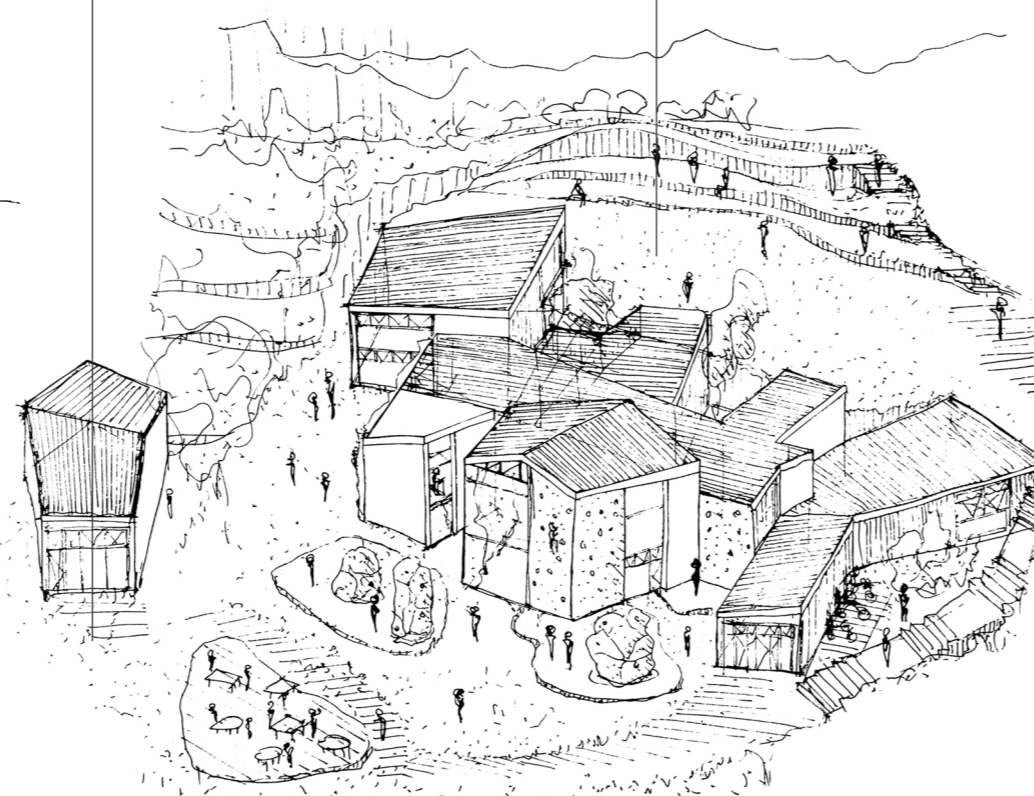
## URBANISMO PARCELA

### ZONA SUR. ACCESO DESDE RÍO MUNDO

- Terraza cafetería
- Zona de descanso - mirador
- Entrenamiento exterior
- Rocódromos con distintos niveles

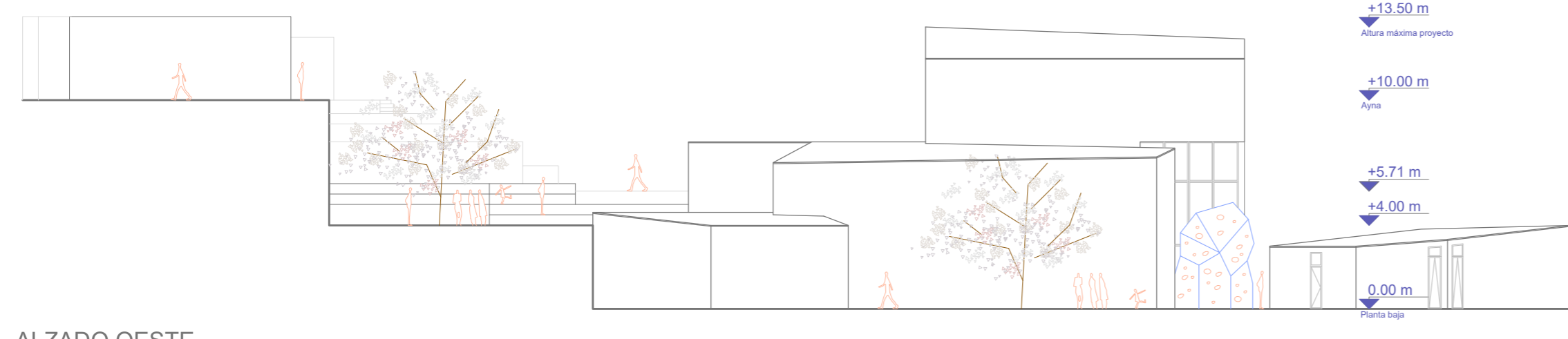
### ZONA NORTE. ACCESO DESDE AYNA

- Plaza norte
- Escalera de acceso
- Graderío
- Conexión Ayna - Río mundo

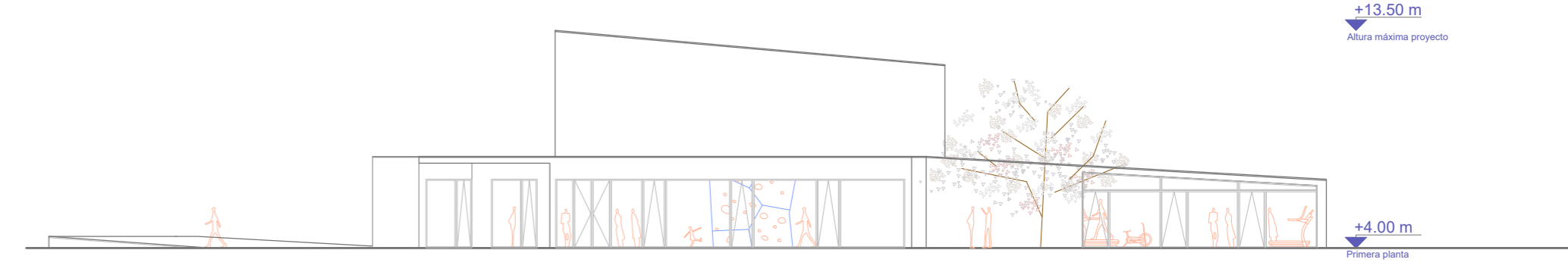


# LA PLANIMETRÍA

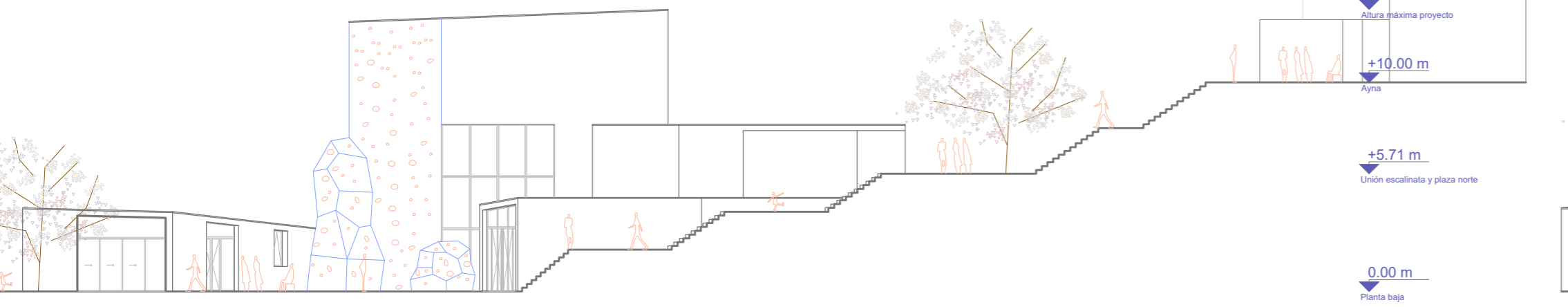
Escalando Ayna. Centro de formación y entrenamiento de escalada



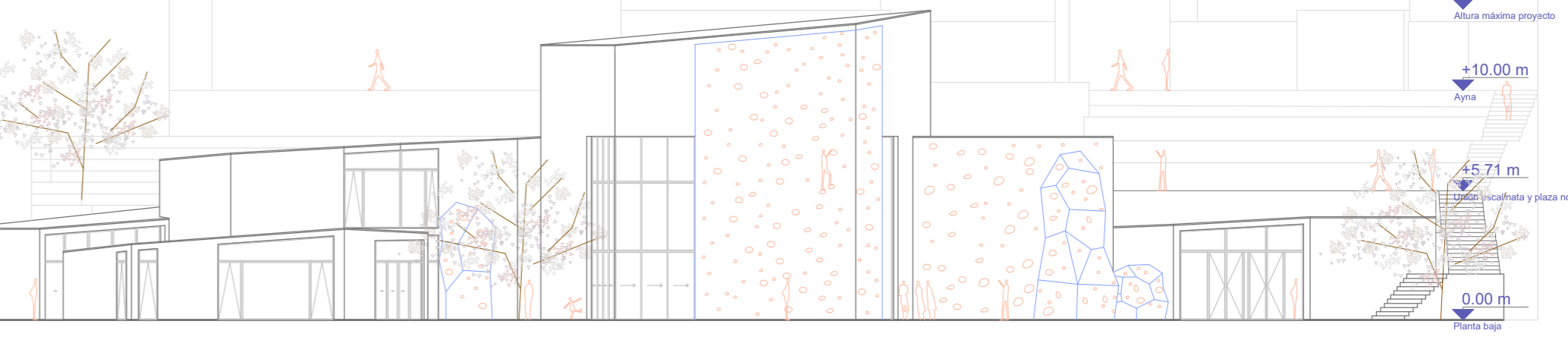
ALZADO OESTE  
ESC. 1:250



ALZADO NORTE  
ESC. 1:250



ALZADO ESTE  
ESC. 1:250



ALZADO SUR  
ESC. 1:250

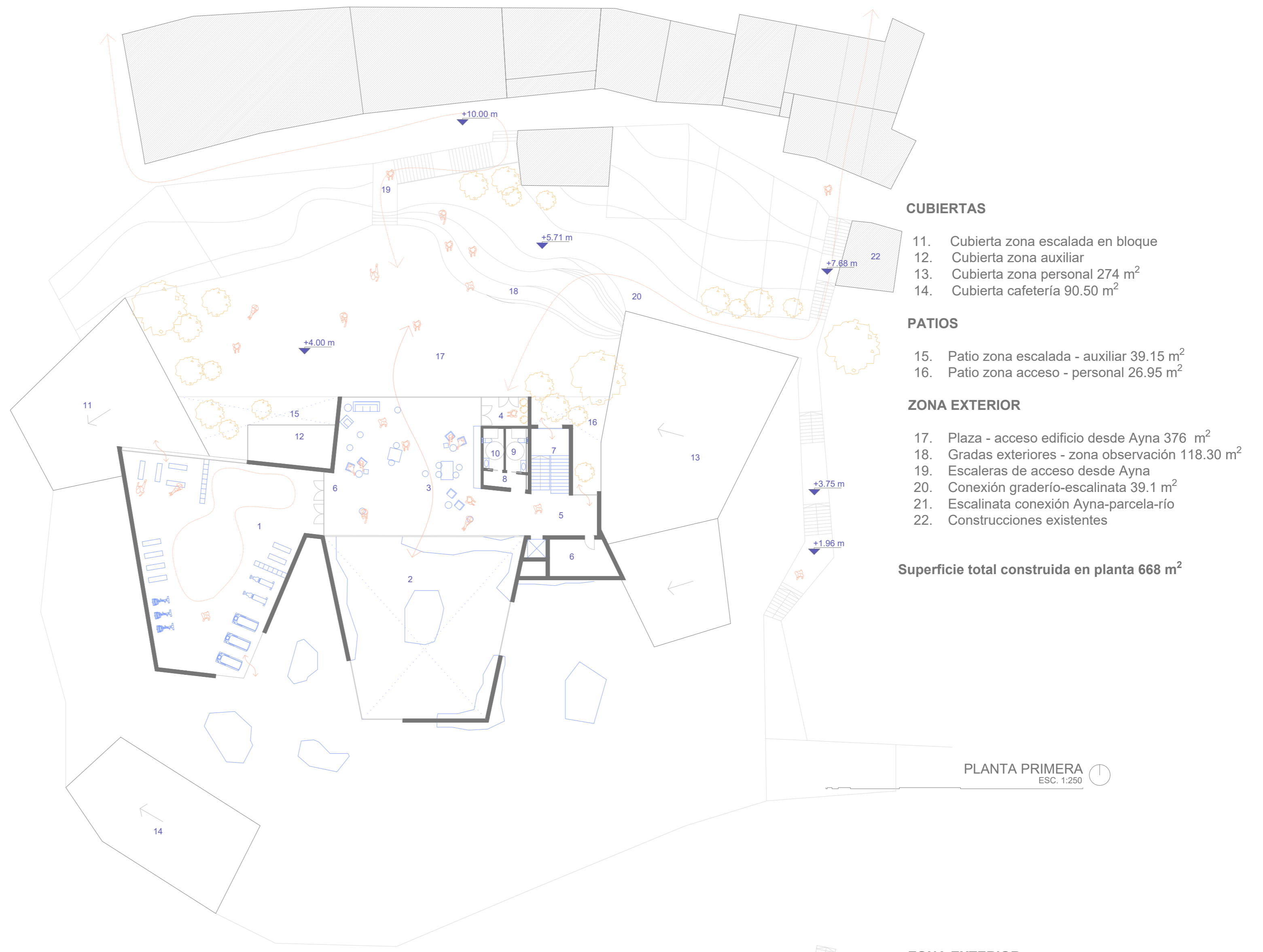
## CENTRO DE ENTRENAMIENTO

### ENTRENAMIENTO

1. Gimnasio máquinas 117.95 m<sup>2</sup>
2. Doble altura escalada en altura 197.50 m<sup>2</sup>

### AUXILIAR

3. Zona de observación-polivalente 151.65 m<sup>2</sup>
4. Acceso 8.95 m<sup>2</sup>
5. Circulación 18.90 m<sup>2</sup>
6. Almacén general - cuarto de limpieza 15.20 m<sup>2</sup>
7. Comunicación vertical 16.46 m<sup>2</sup>
8. Vestíbulo 4.40 m<sup>2</sup>
9. Aseo masculino 5.55 m<sup>2</sup>
10. Aseo femenino 6.40 m<sup>2</sup>



## CUBIERTAS

11. Cubierta zona escalada en bloque
12. Cubierta zona auxiliar
13. Cubierta zona personal 274 m<sup>2</sup>
14. Cubierta cafetería 90.50 m<sup>2</sup>

## PATIOS

15. Patio zona escalada - auxiliar 39.15 m<sup>2</sup>
16. Patio zona acceso - personal 26.95 m<sup>2</sup>

## ZONA EXTERIOR

17. Plaza - acceso edificio desde Ayna 376 m<sup>2</sup>
18. Gradas exteriores - zona observación 118.30 m<sup>2</sup>
19. Escaleras de acceso desde Ayna
20. Conexión graderío-escalinata 39.1 m<sup>2</sup>
21. Escalinata conexión Ayna-parcela-río
22. Construcciones existentes

Superficie total construida en planta 668 m<sup>2</sup>

PLANTA PRIMERA  
ESC. 1:250

## CENTRO DE ENTRENAMIENTO

### ENTRENAMIENTO

1. Escalada tipo boulder o bloque 127.40 m<sup>2</sup>
2. Escalada infantil o iniciación 153.15 m<sup>2</sup>
3. Escalada en altura 197.50 m<sup>2</sup>

### AUXILIAR

4. Primeros auxilios 14.50 m<sup>2</sup>
5. Aseo accesible primeros auxilios 4.62 m<sup>2</sup>
6. Vestuario masculino 47.45 m<sup>2</sup>
7. Vestuario femenino 51.85 m<sup>2</sup>
8. Circulación 87 m<sup>2</sup>
9. Comunicación vertical 16.46 m<sup>2</sup>
10. Almacén general 18 m<sup>2</sup>
11. Acceso - Recepción 55 m<sup>2</sup>

### PERSONAL

12. Almacén alquiler de equipo 14.35 m<sup>2</sup>
13. Almacén mobiliario - cuarto de limpieza 21.11 m<sup>2</sup>
14. Vestuario personal femenino 15.36 m<sup>2</sup>
15. Vestuario personal masculino 17.95 m<sup>2</sup>
16. Oficina personal 81.75 m<sup>2</sup>

## CAFETERÍA - RESTAURANTE

17. Terraza exterior 72 m<sup>2</sup>
18. Comedor interior 45.60 m<sup>2</sup>
19. Barra 7.26 m<sup>2</sup>
20. Cocina 10.23 m<sup>2</sup>
21. Almacén cocina 2.60 m<sup>2</sup>
22. Vestíbulo 4.75 m<sup>2</sup>
23. Aseo accesible-femenino 3 m<sup>2</sup>
24. Aseo masculino 2.60 m<sup>2</sup>



## ZONA EXTERIOR

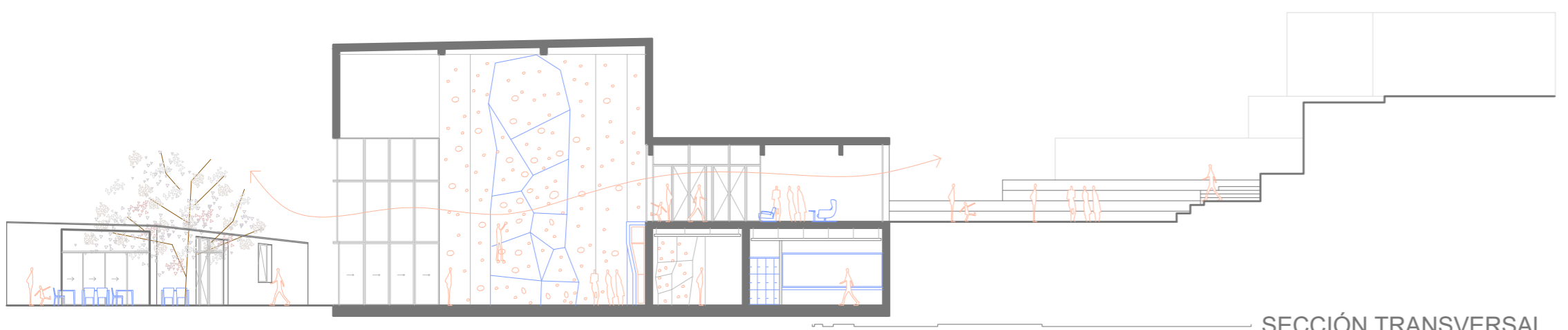
25. Escaleras dirección Ayna
26. Rampas dirección Río Mundo
27. Acceso parcela
28. Aparcamiento bicicletas 14.67 m<sup>2</sup>

## ENTRENAMIENTO EXTERIOR

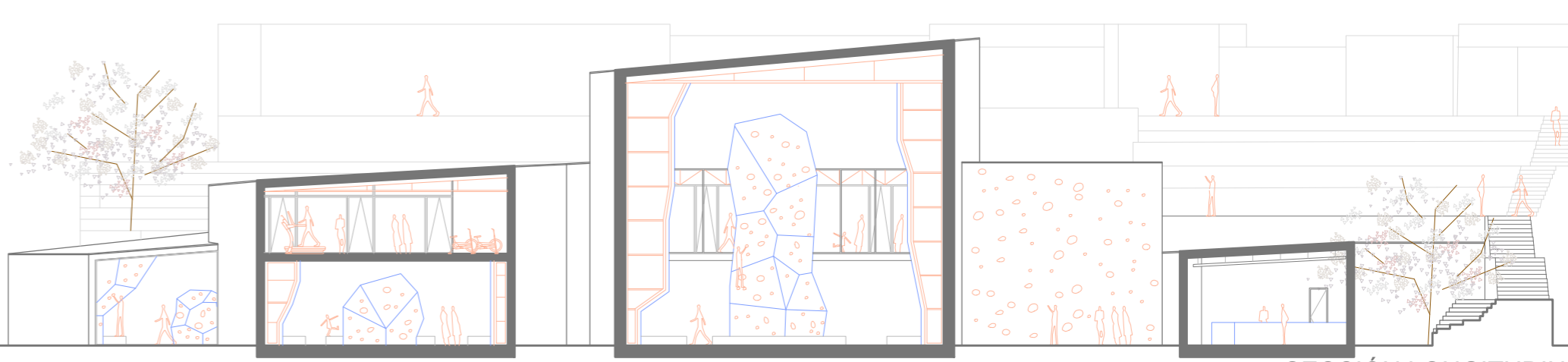
29. Rocódromo nivel medio - avanzado 78.70 m<sup>2</sup>
30. Rocódromo infantil 115.25 m<sup>2</sup>

Superficie total construida en planta 1108.70 m<sup>2</sup>

PLANTA BAJA  
ESC. 1:250



SECCIÓN TRANSVERSAL  
ESC. 1:250

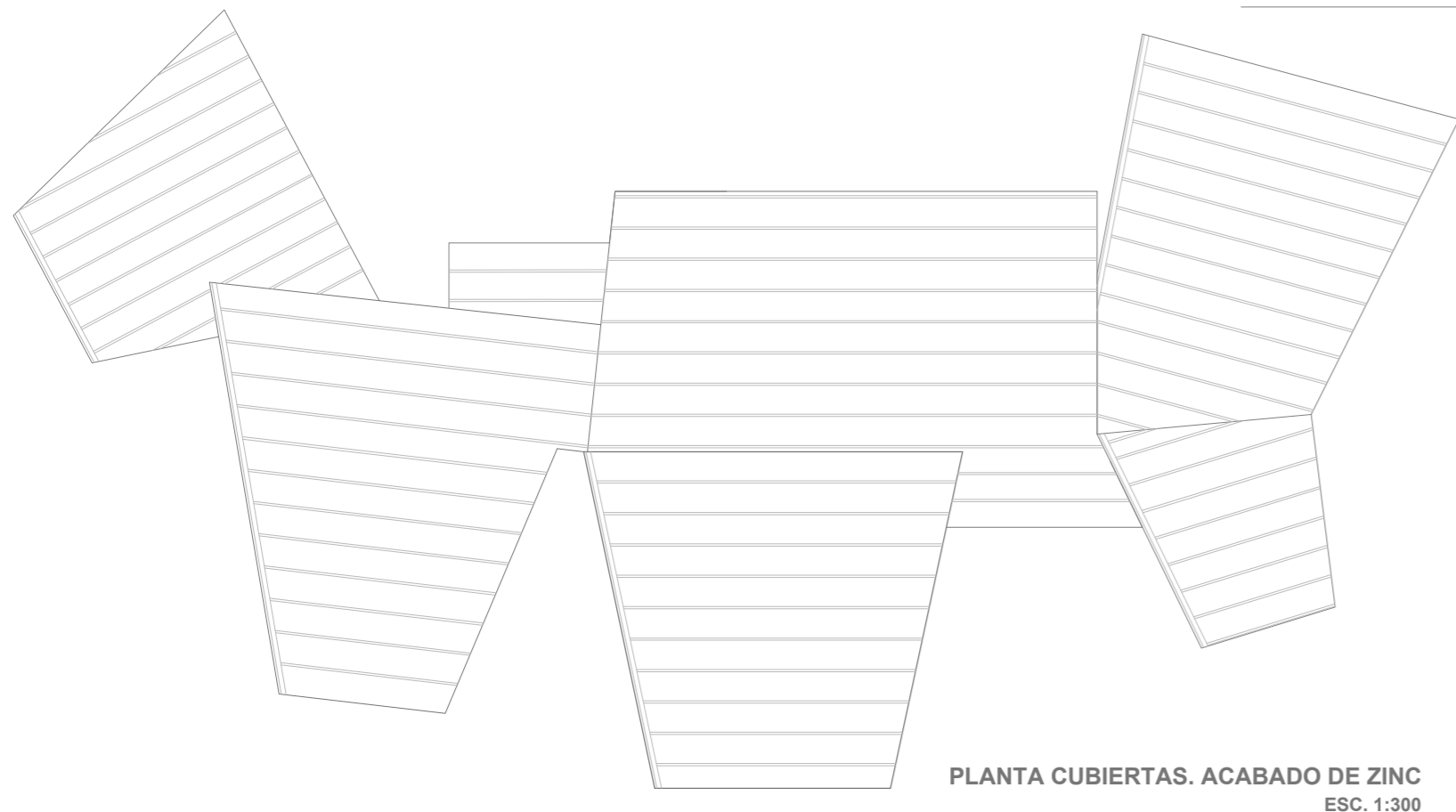


SECCIÓN LONGITUDINAL  
ESC. 1:250

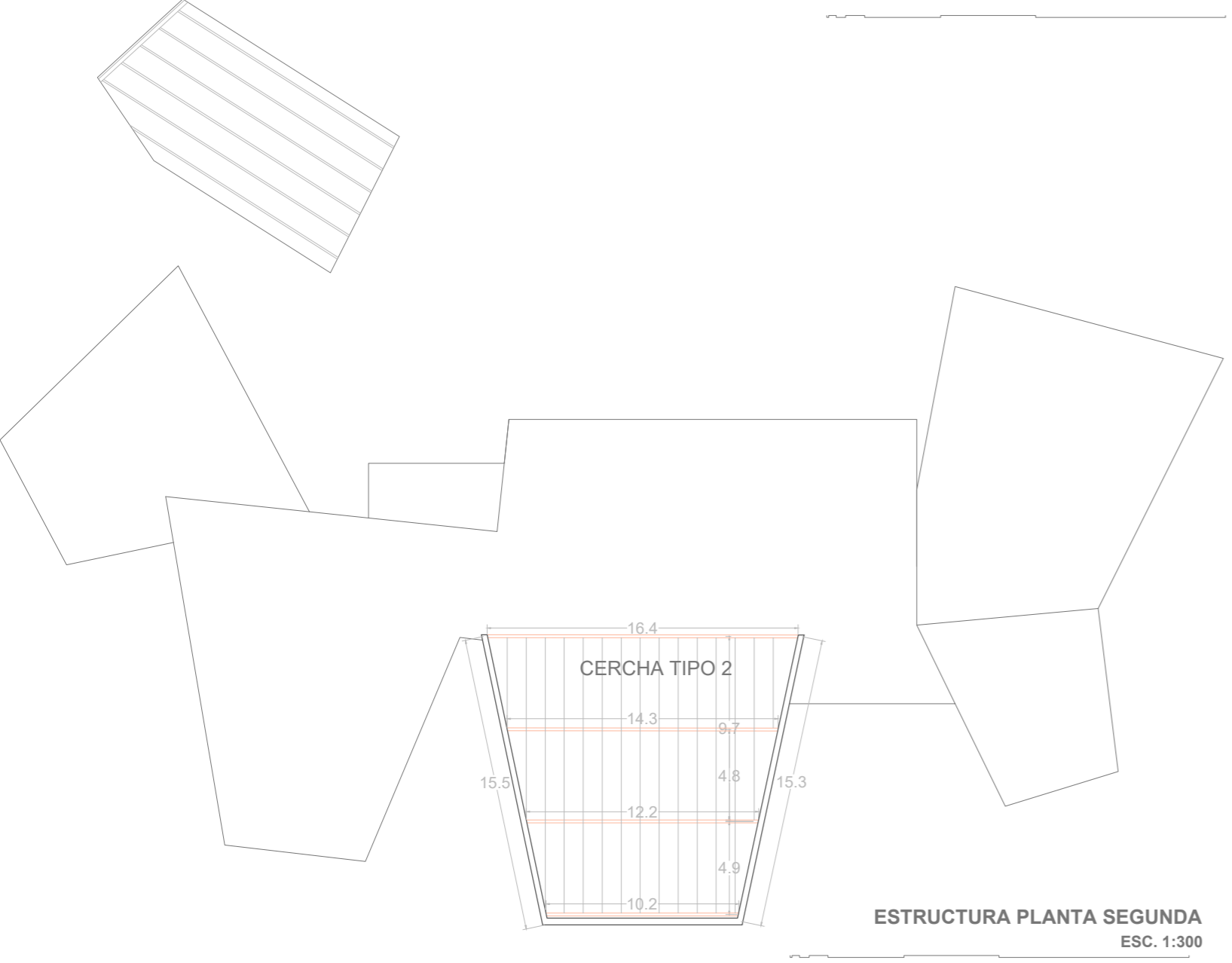
# ESTRUCTURA

Escalando Ayna

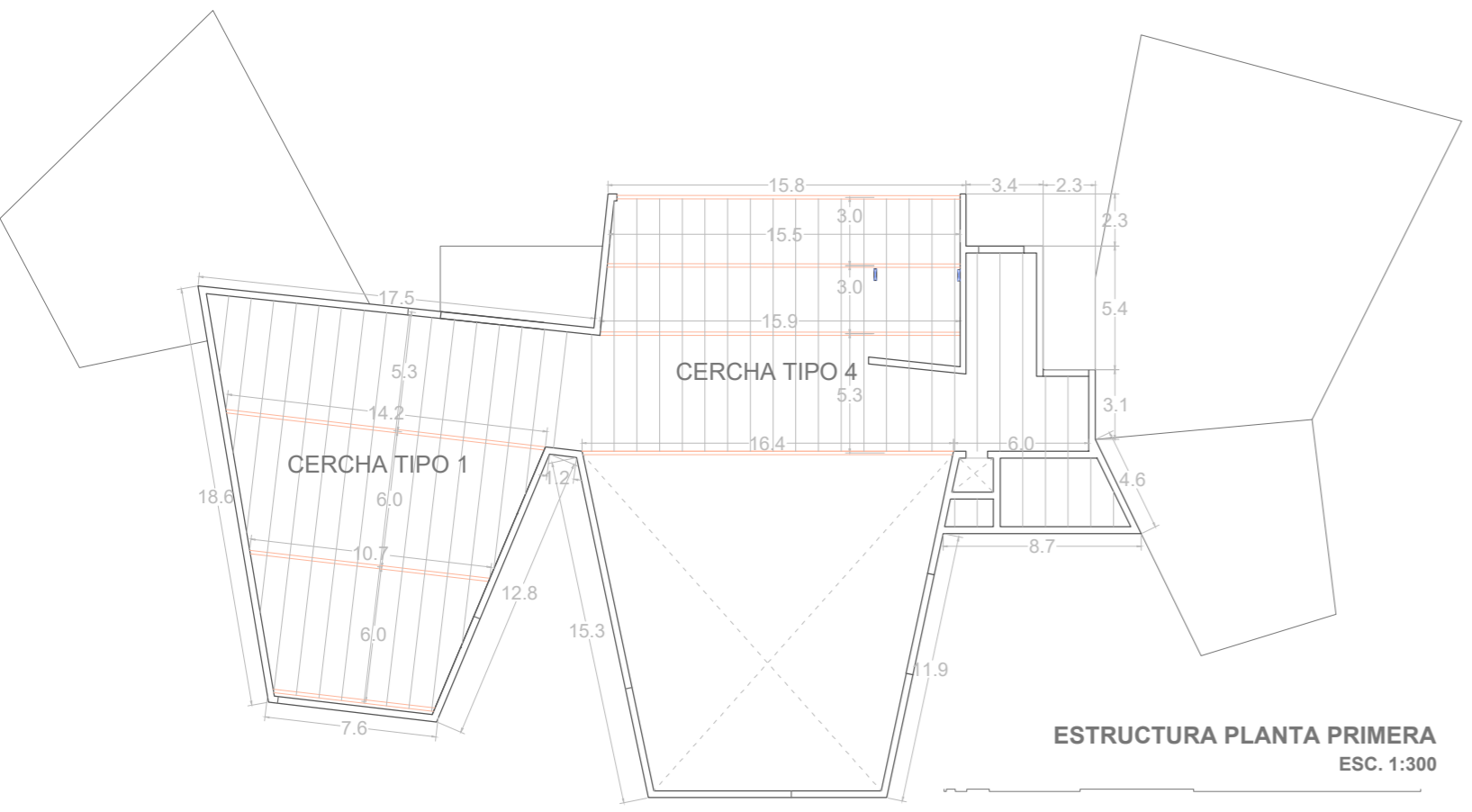
## COMPOSICIÓN ESTRUCTURA



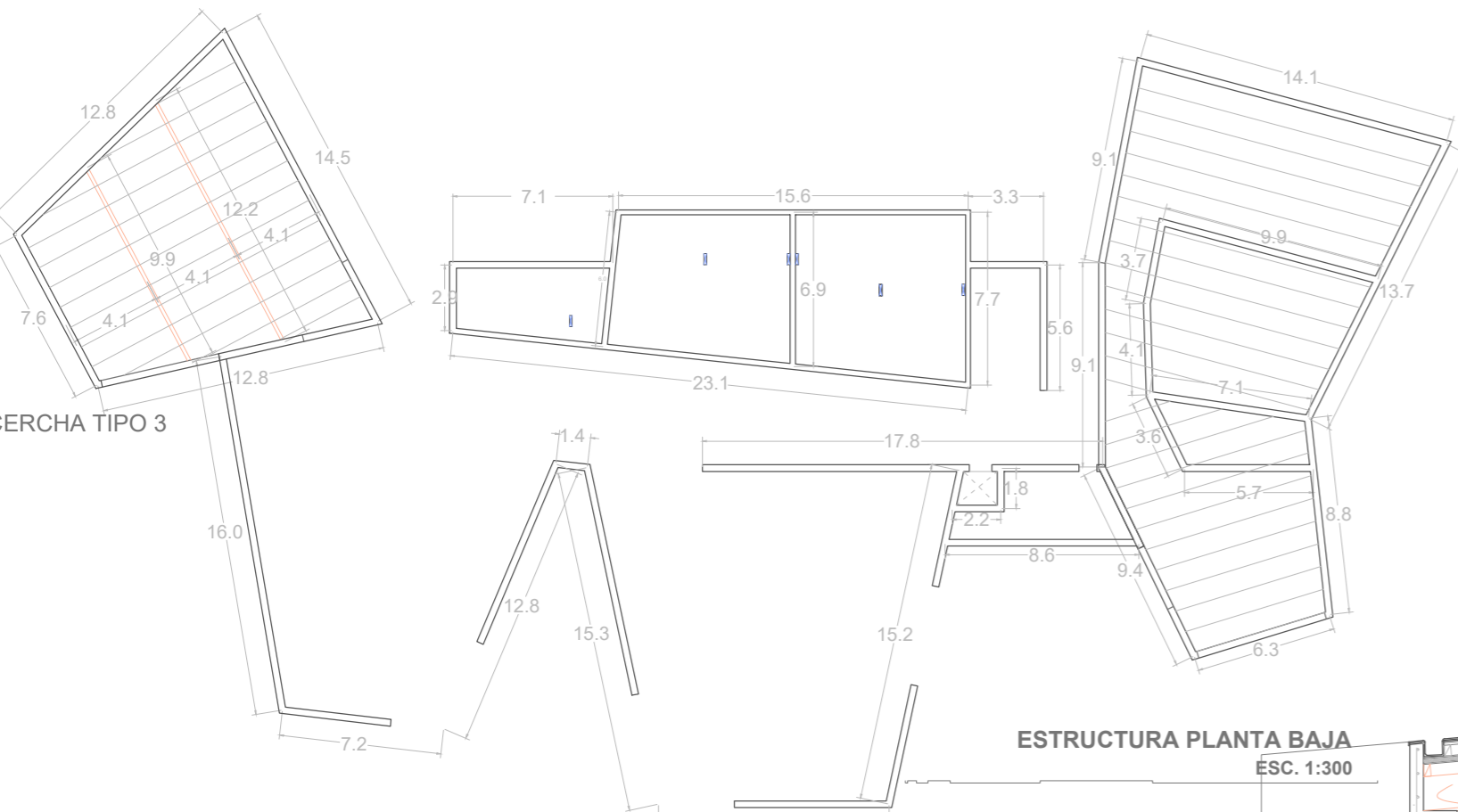
PLANTA CUBIERTAS. ACABADO DE ZINC  
ESC. 1:300



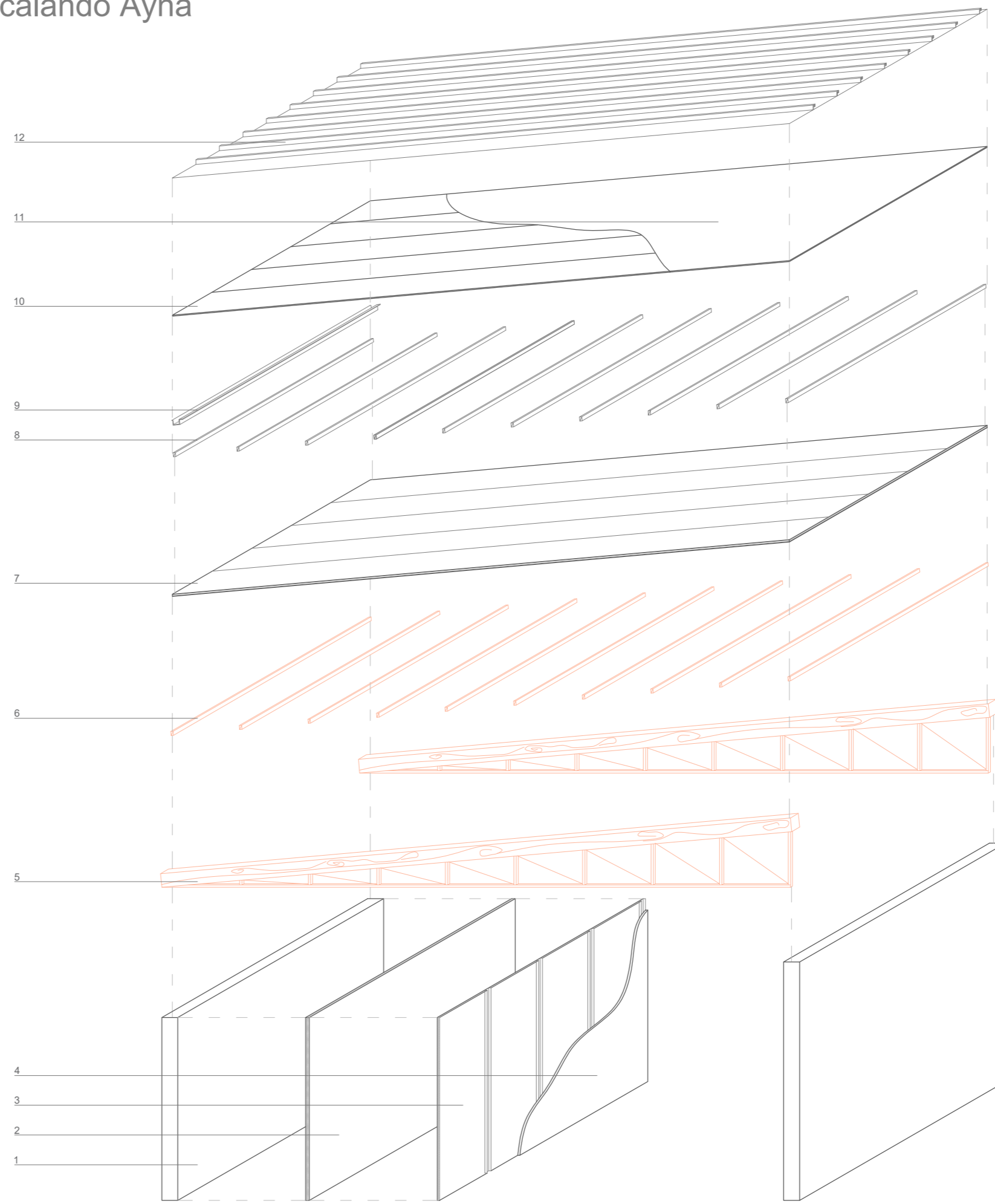
ESTRUCTURA PLANTA SEGUNDA  
ESC. 1:300



ESTRUCTURA PLANTA PRIMERA  
ESC. 1:300



ESTRUCTURA PLANTA BAJA  
ESC. 1:300



- CERRAMIENTO**
1. Muro estructural de hormigón armado HA-30. Espesor entre 25-35 cm
  2. Aislamiento XPS. Espesor 8 cm
  3. Aislamiento fibra de vidrio entre montantes. Espesor 5 cm
  4. Placa de yeso laminado. Espesor 1.2 cm
- CUBIERTA**
5. Cercha de madera. Canto viga 30 cm
  6. Correas separadas cada metro. Canto correas 10 cm
  7. Panel Sandwich. Espesor 5 cm
  8. Cabios separados cada metro
  9. Canalón oculto
  10. Tablero de madera
  11. Fieltro bituminoso
  12. Acabado chapa de zinc con junta alzada

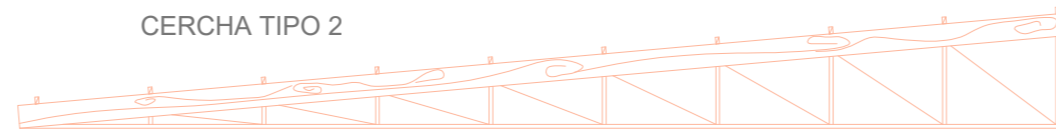
CERCHA TIPO 1



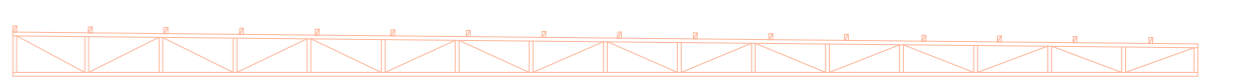
CERCHA TIPO 3



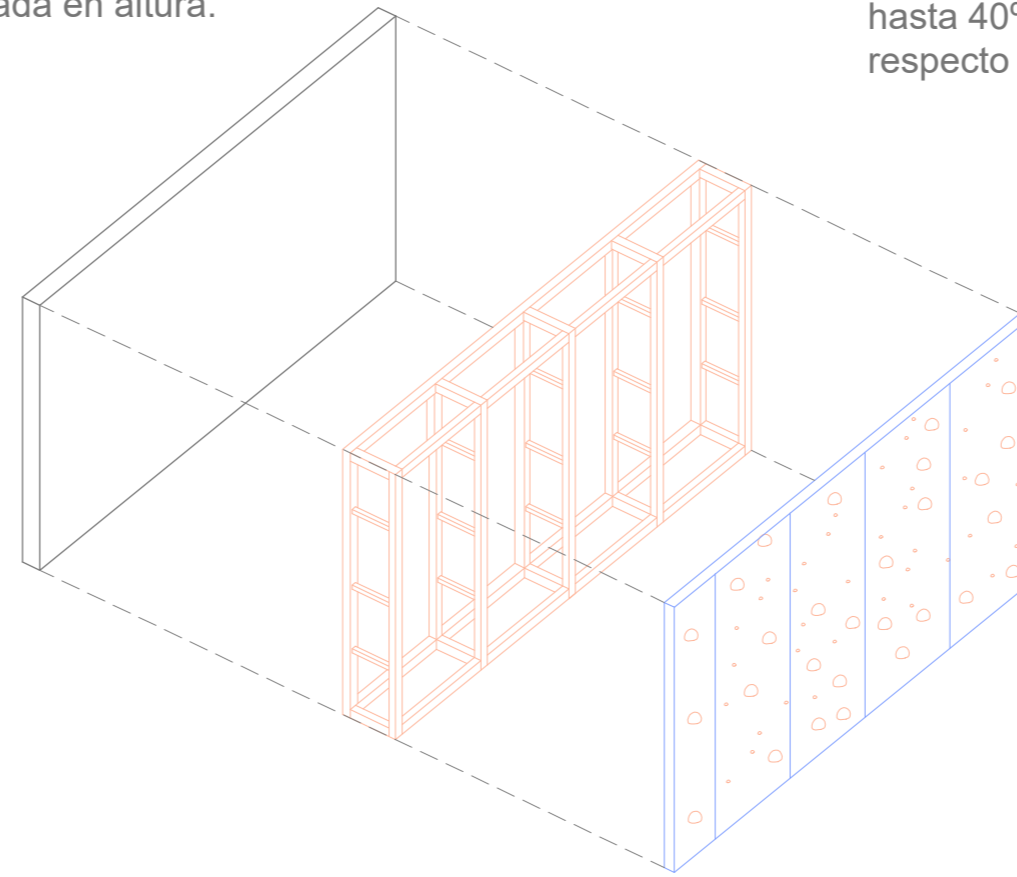
CERCHA TIPO 2



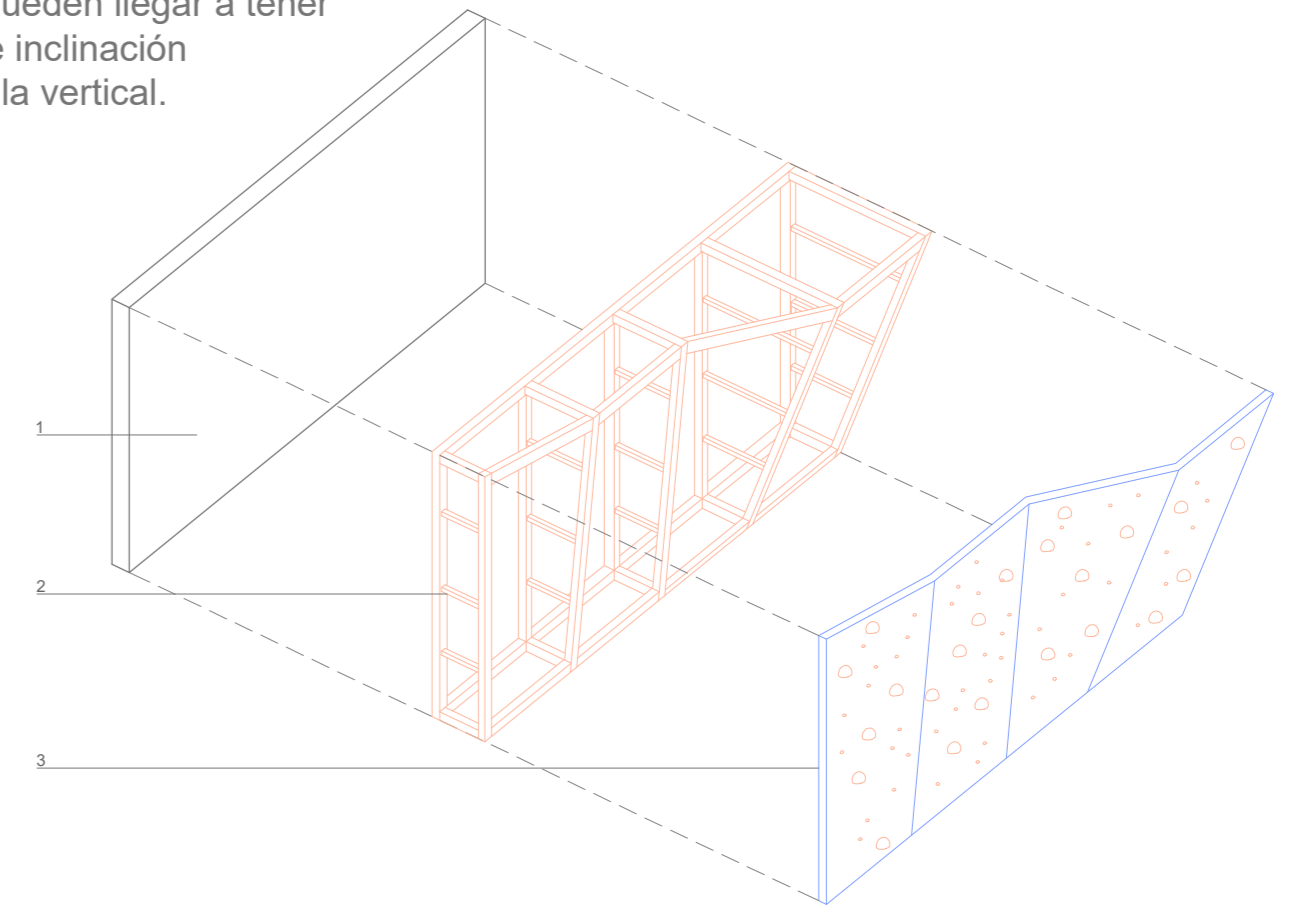
CERCHA TIPO 4



**TIPO 1**  
Muro vertical para zona de entrenamiento de iniciación y escalada en altura.



**TIPO 2**  
Zona de escalada tipo boulder o en bloque. Los muros pueden llegar a tener hasta 40° de inclinación respecto de la vertical.

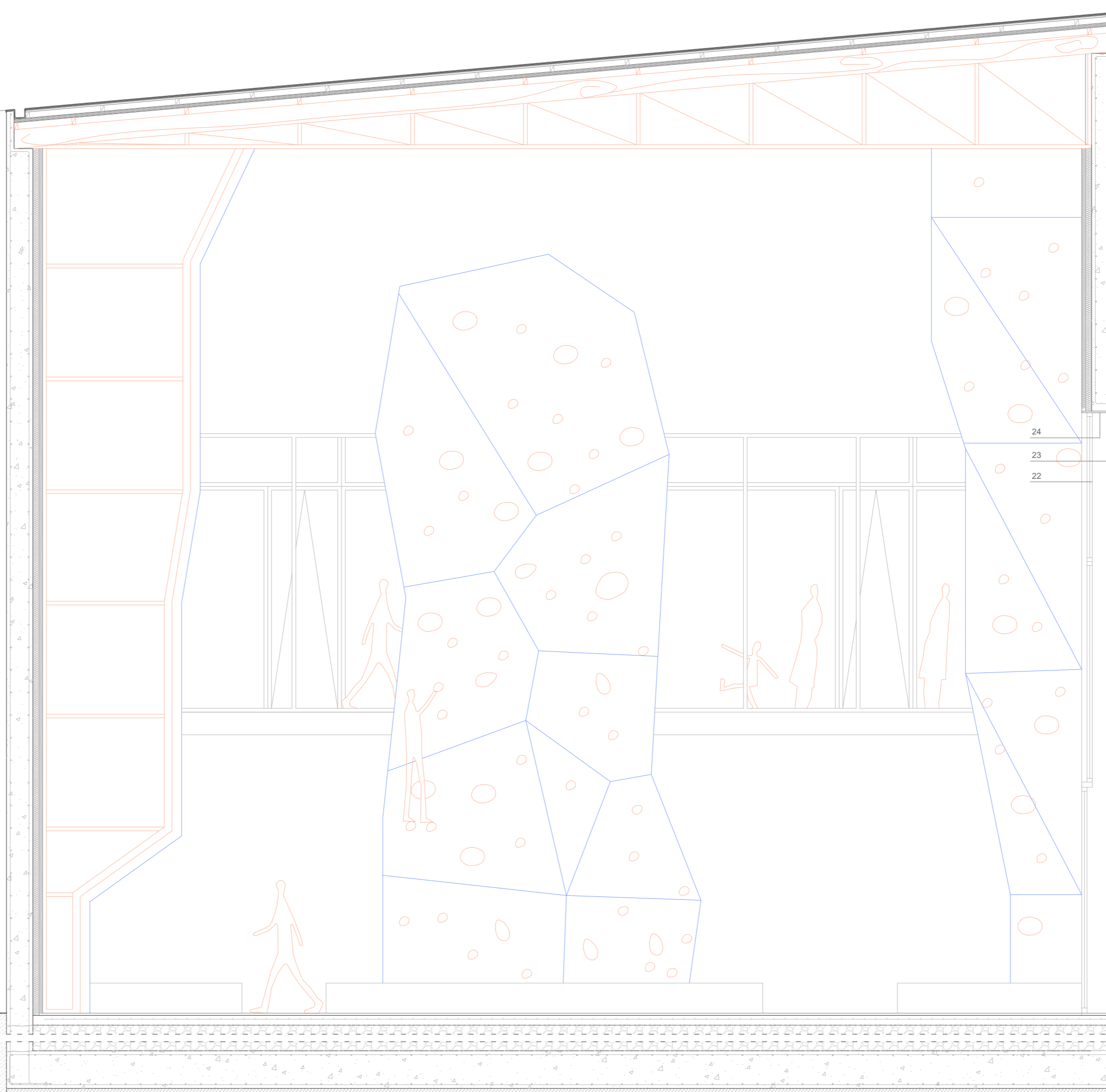
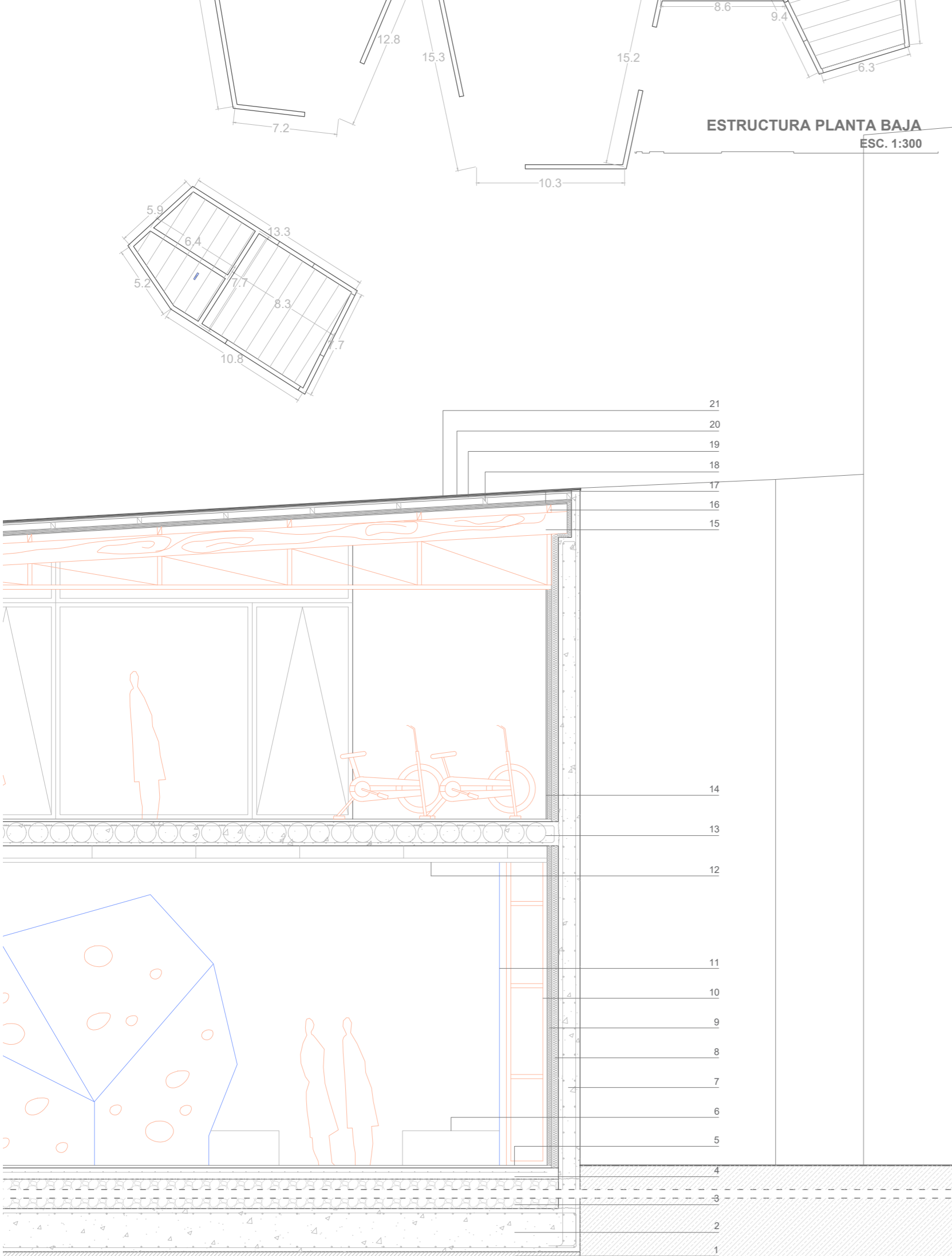


## ESTRUCTURA MUROS DE ESCALADA

1. Muro estructural de hormigón armado HA-30. Espesor entre 25-35 cm
2. Estructura metálica con bastidores
3. Revestimiento de paneles de madera

## SECCIÓN LONGITUDINAL

1. Hormigón de limpieza. Espesor 10 cm
2. Losa de cimentación. Espesor 50 cm
3. Relleno de gravas. Espesor 15 cm
4. Solera de hormigón armado. Espesor 15 cm
5. Pavimento de microcemento
6. Colchoneta anti-impacto
7. Muro estructural HA-30. Espesor entre 25-35 cm
8. Aislamiento XPS. Espesor 8 cm
9. Aislamiento fibra de vidrio entre montantes. Espesor 5 cm
10. Estructura metálica para muros de escalada
11. Revestimiento paneles de madera. Espesor 10 cm
12. Falso techo continuo Knauf
13. Forjado de losa aligerada sistema Bubble Deck. Espesor total 28 cm
14. Placa de yeso laminado. Espesor 1.2 cm
15. Cercha de madera. Canto viga 30 cm
16. Correas separadas cada metro. Canto 10 cm
17. Paneles Sandwich. Espesor 5 cm
18. Cabios separados cada metro. Canto 8 cm
19. Tablero de madera. Espesor 2 cm
20. Fieltro bituminoso
21. Acabado chapa de zinc con junta alzada
22. Carpintería de madera
23. Celosía de madera
24. Remate dintel



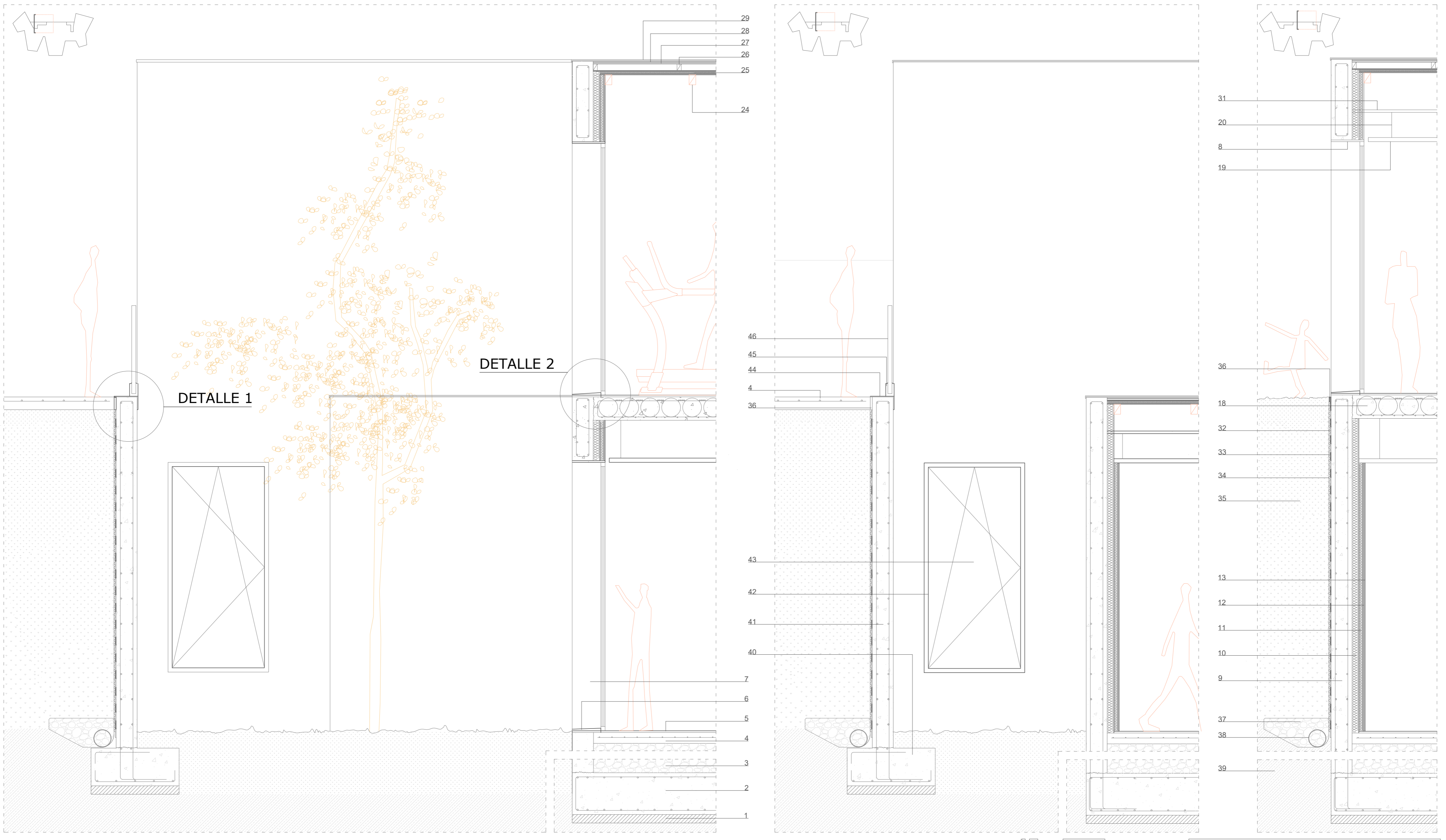
# EL CONJUNTO

Escalando Ayna. Centro de formación y entrenamiento de escalada



# LA CONSTRUCCIÓN

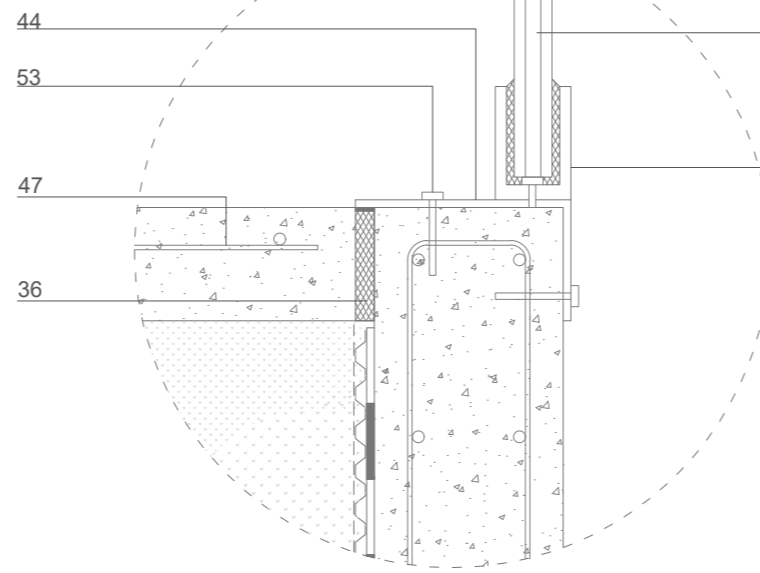
Escalado Ayna. Centro de formación y entrenamiento de escalada



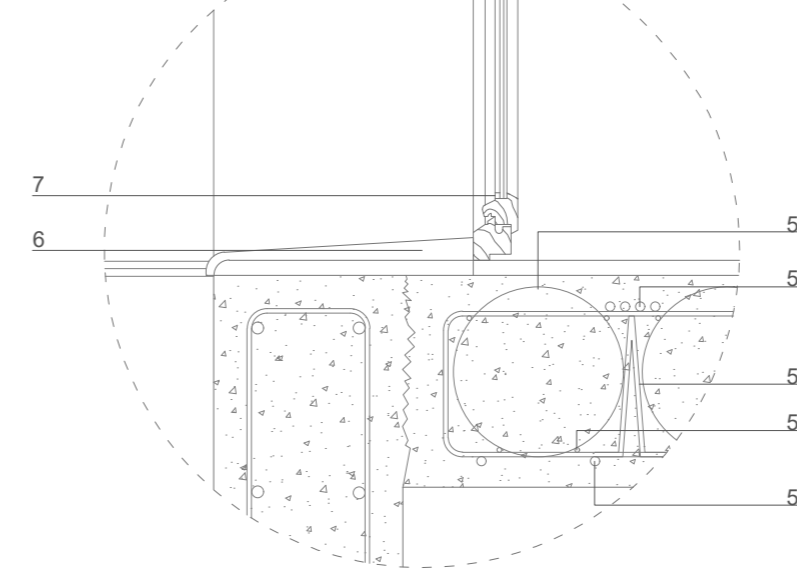
SECCIÓN TRANSVERSAL ZONA PATIO DE LUCES  
Escala 1:50

1. Hormigón de limpieza. Espesor 10 cm
2. Losa de cimentación. Espesor 50 cm
3. Relleno de gravas.
4. Solera de hormigón armado. Espesor 15 cm
5. Pavimento microcemento. Espesor 2 cm
6. Vierteaguas.
7. Carpintería de madera.
8. Remate dintel.
9. Muro estructural de hormigón armado 30MPa. Espesor 25 cm
10. Aislamiento XPS. Espesor 8 cm
11. Aislamiento fibra de vidrio entre montantes sistema Knauf. Espesor 5 cm
12. Placa de yeso laminado. Espesor 1.2 cm
13. Alicatado cerámico para zonas húmedas. Espesor 1.5 cm
14. Puerta interior con carpintería de madera. Espesor 5 cm
15. Aislamiento fibra de vidrio entre montantes sistema Knauf. Espesor 10 cm
16. Escalera de ida y vuelta de hormigón armado 4 metros de altura. Huella 28 cm
17. Pasamanos escalera con perfiles metálicos. Altura 1.10 m
18. Forjado de losa aligerada sistema Bubble Deck. Espesor total 28 cm
19. Falso techo lamas metálicas
20. Perfil de suspensión del falso techo
21. Falso techo continuo sistema Knauf
22. Cercha de madera bajo cubierta plana. Pendiente 2%
23. Cercha de madera bajo cubierta inclinada. Pendiente
24. Correas separadas cada metro
25. Panel Sandwich. Espesor 5 cm
26. Cabios separados cada metro. Canto 8 cm
27. Tablero de madera. Espesor 2 cm
28. Feltro bituminoso
29. Acabado de zinc con junta alzada
30. Canalón oculto
31. Subestructura de falso techo
32. Lámina impermeable
33. Lámina drenante
34. Lámina filtrante
35. Relleno de gravas por tongadas de 25 cm
36. Junta de sellado
37. Relleno de gravas
38. Tubo de drenaje
39. Terreno compacto
40. Zapata de muro de contención. Con puntera y talón. Espesor 50 cm
41. Fuste muro de contención
42. Carpintería de madera
43. Ventana oscilo-batiente
44. Placa de anclaje
45. Soporte barandilla
46. Barandilla con perfiles metálicos. Altura 1.10 m
47. Armadura de reparto en solera Ø 6 mm
48. Fijación
49. Sellado elástico impermeable
50. Canal Knauf tabiquería
51. Tornillos de sujeción en tabiquería
52. Banda de dilatación placa tabiquería
53. Pernos de fijación
54. Armado inferior de sistema Bubble Deck
55. Módulos básicos de armadura sistema Bubble Deck
56. Cercha sistema Bubble Deck
57. Armado superior sistema Bubble Deck
58. Esferas sistema Bubble Deck

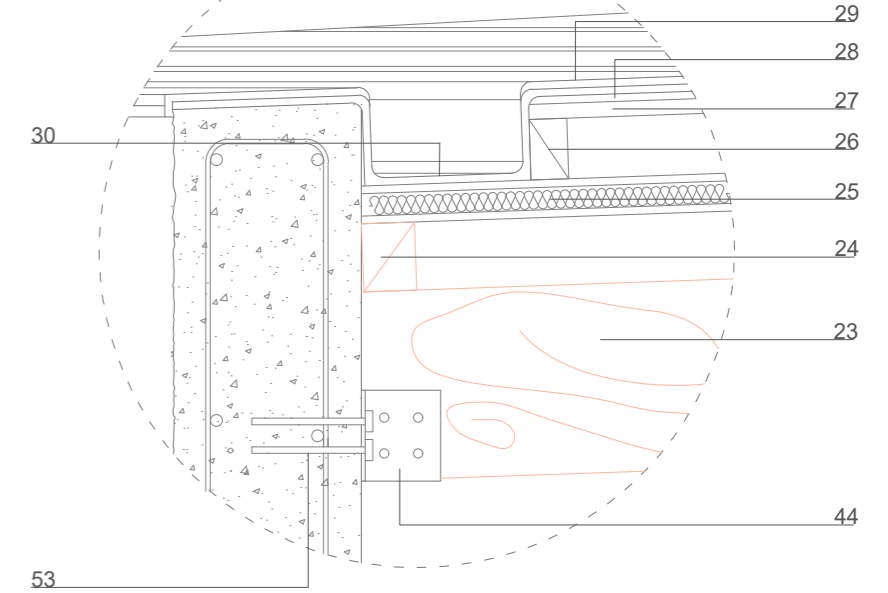
DETALLE 1



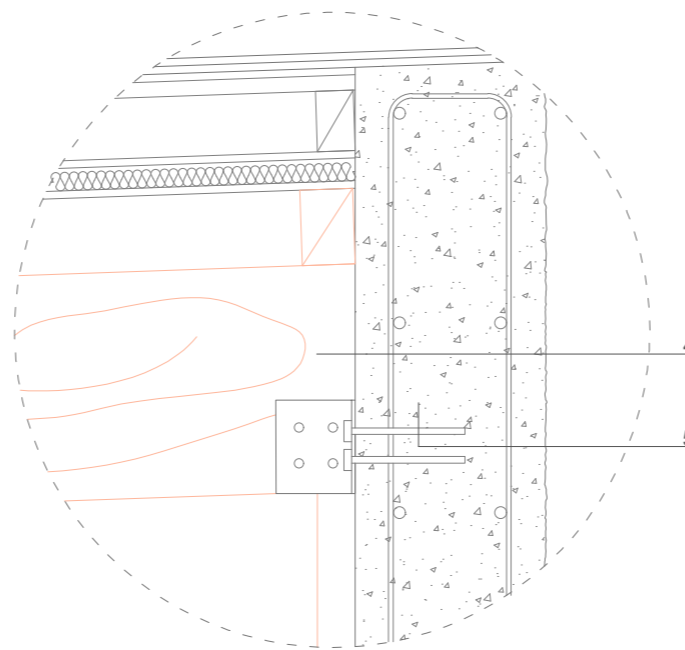
DETALLE 2



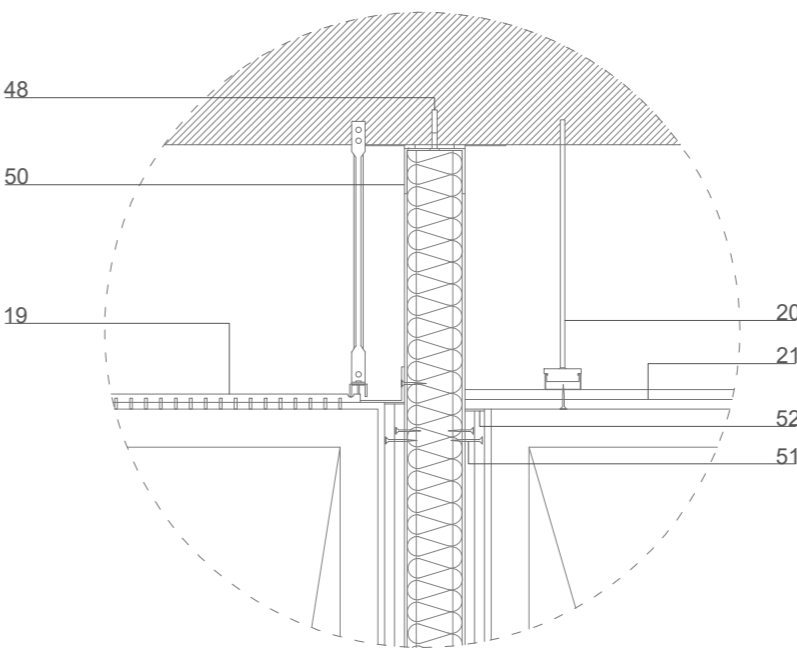
DETALLE 3



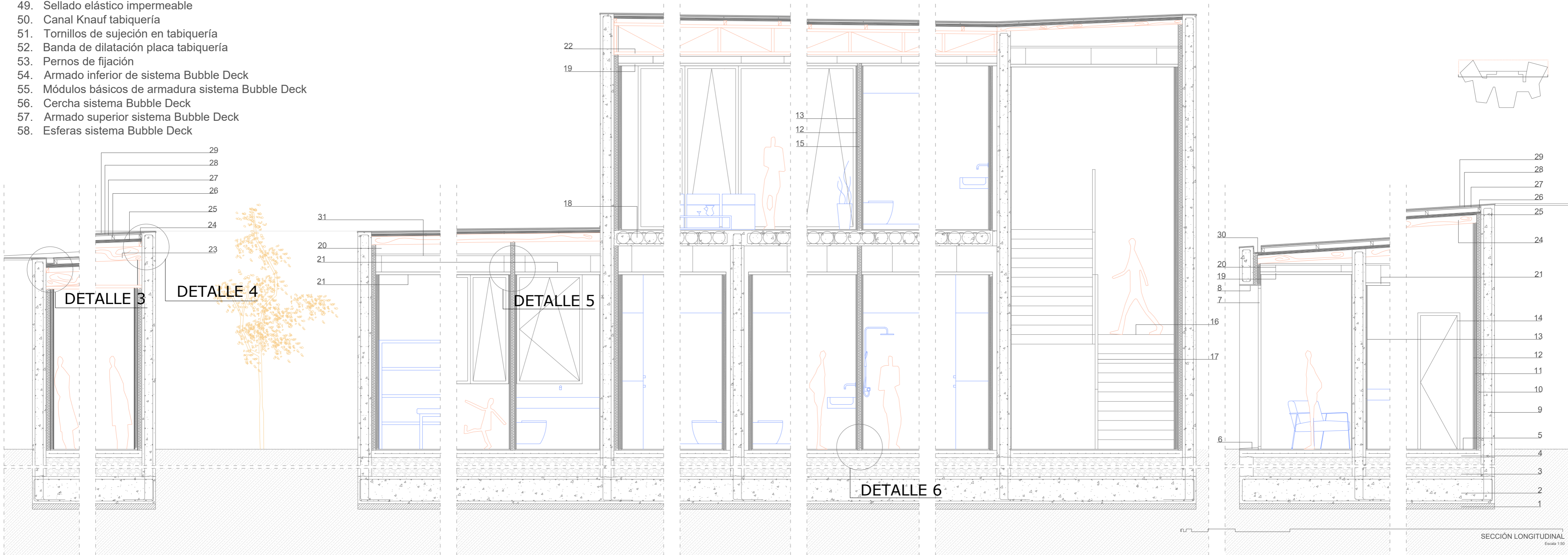
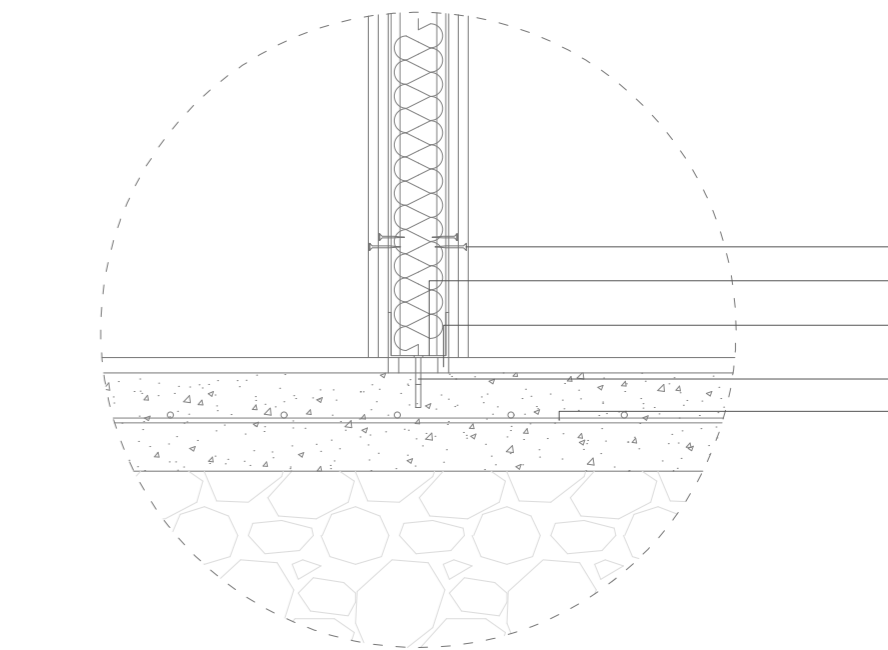
DETALLE 4



DETALLE 5



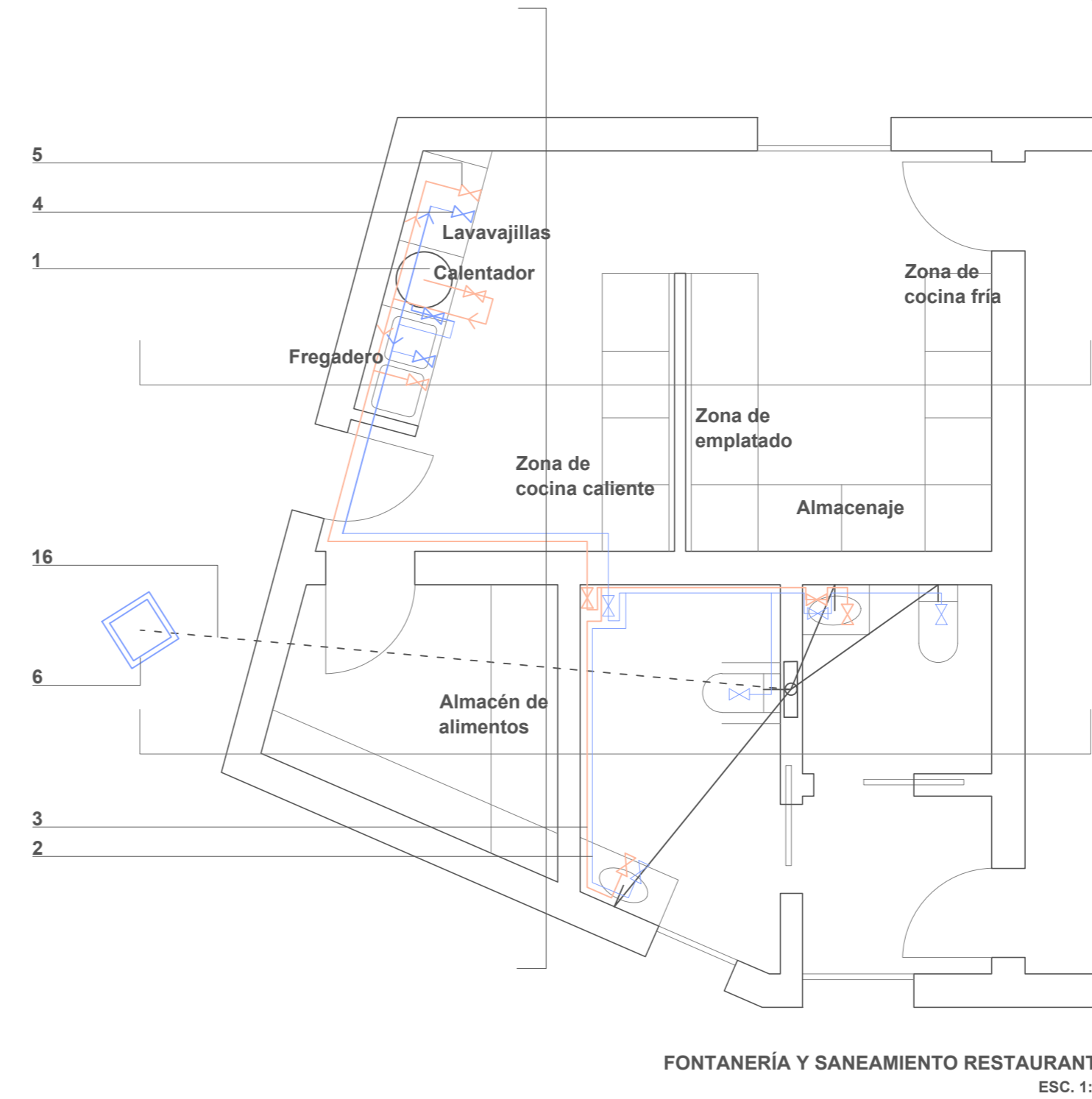
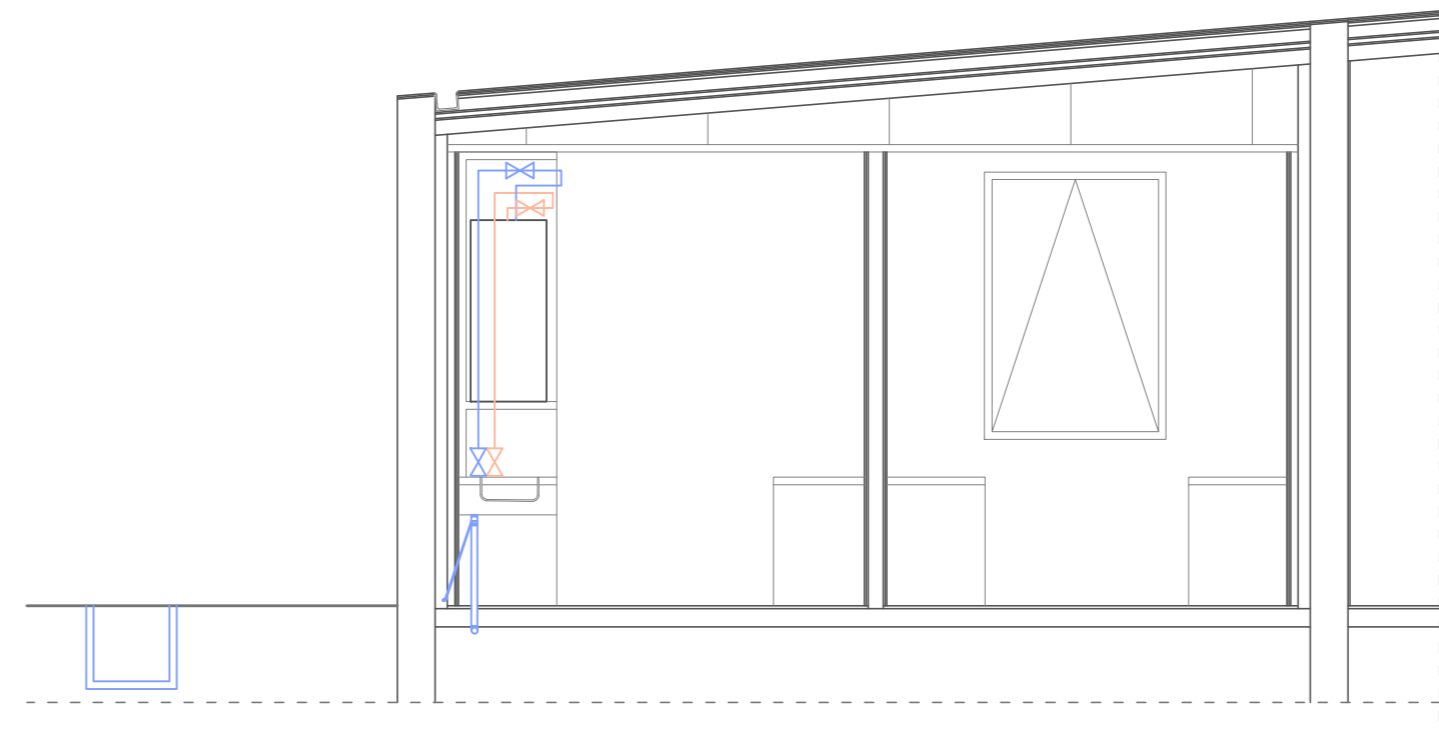
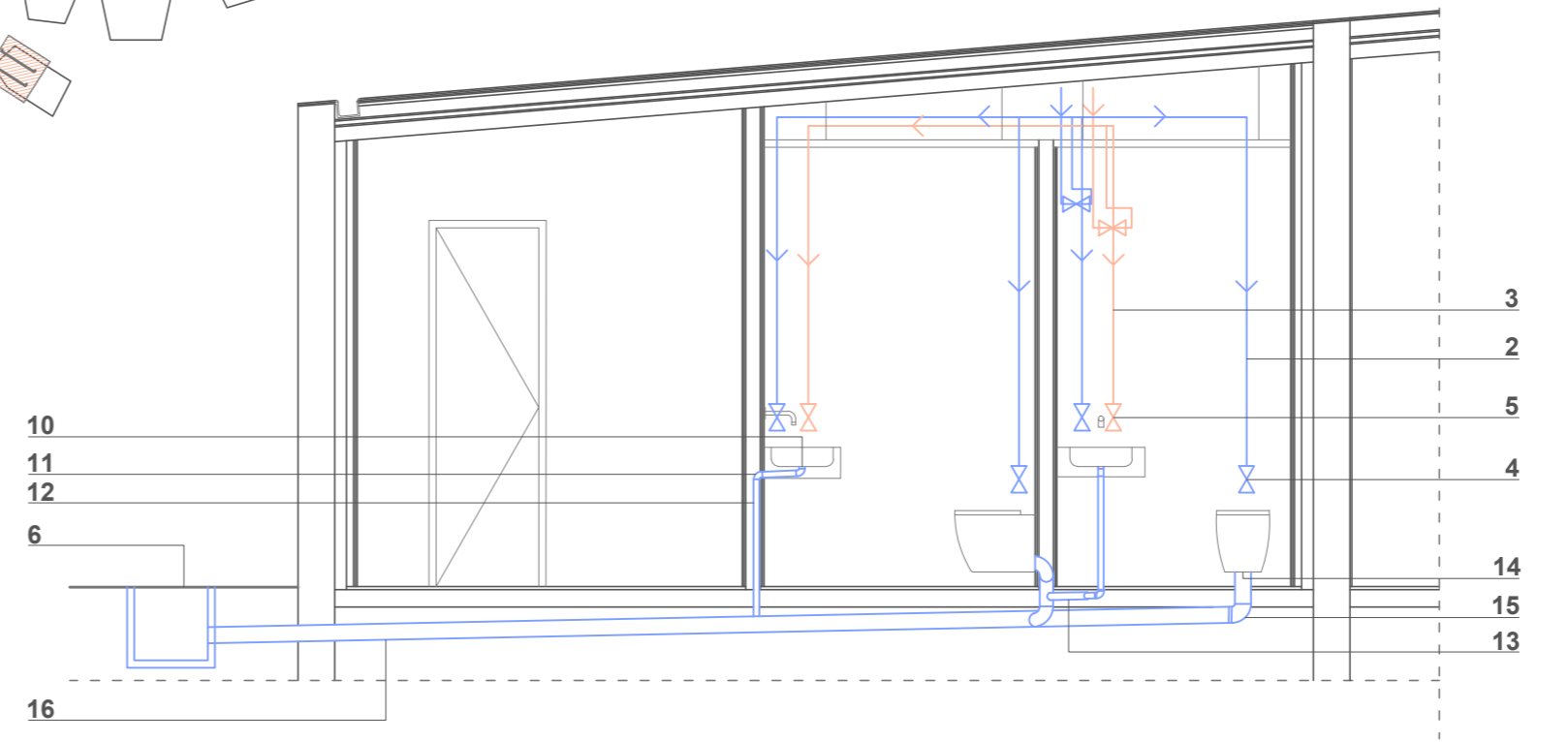
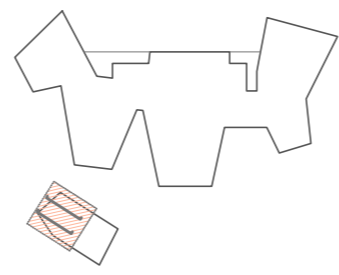
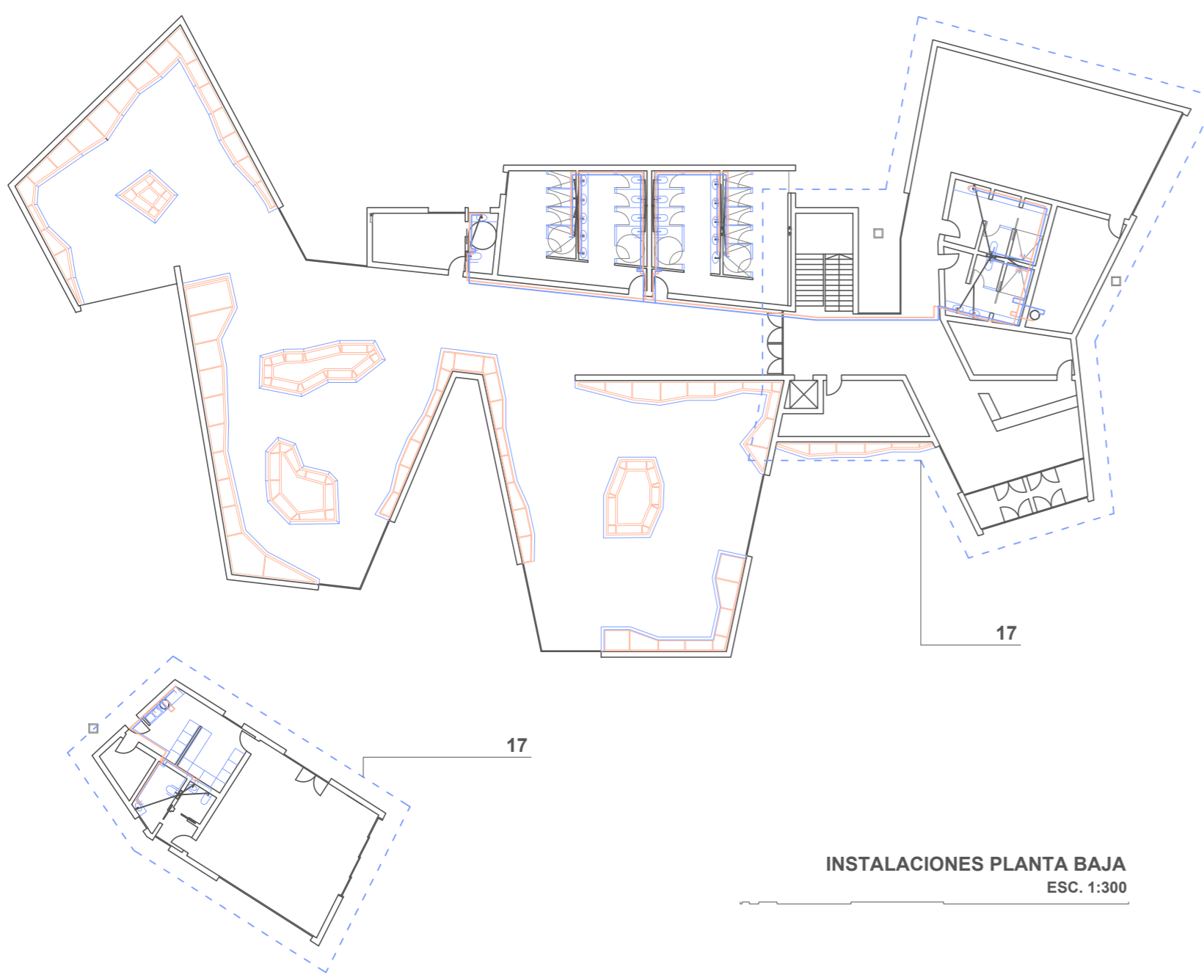
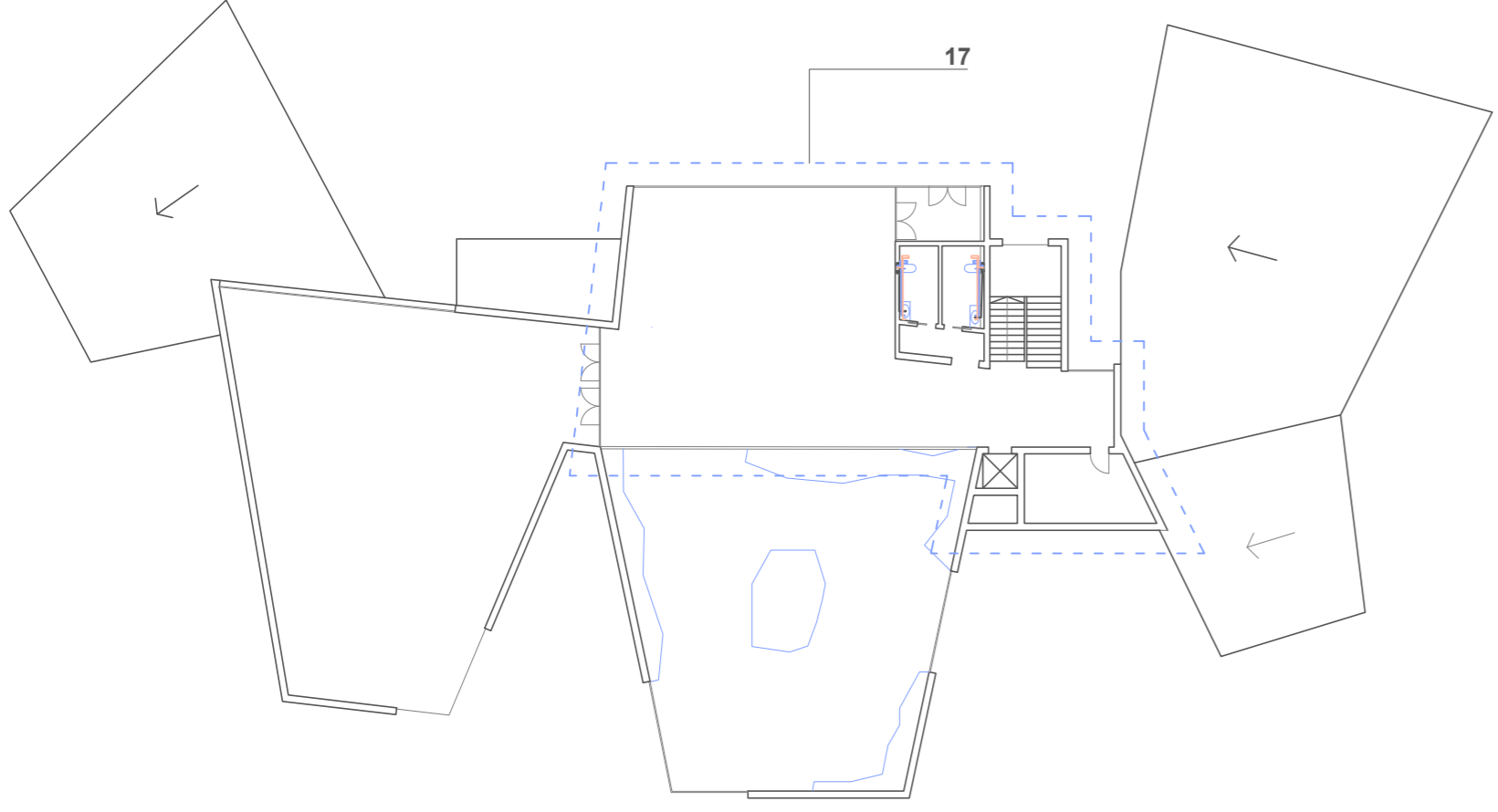
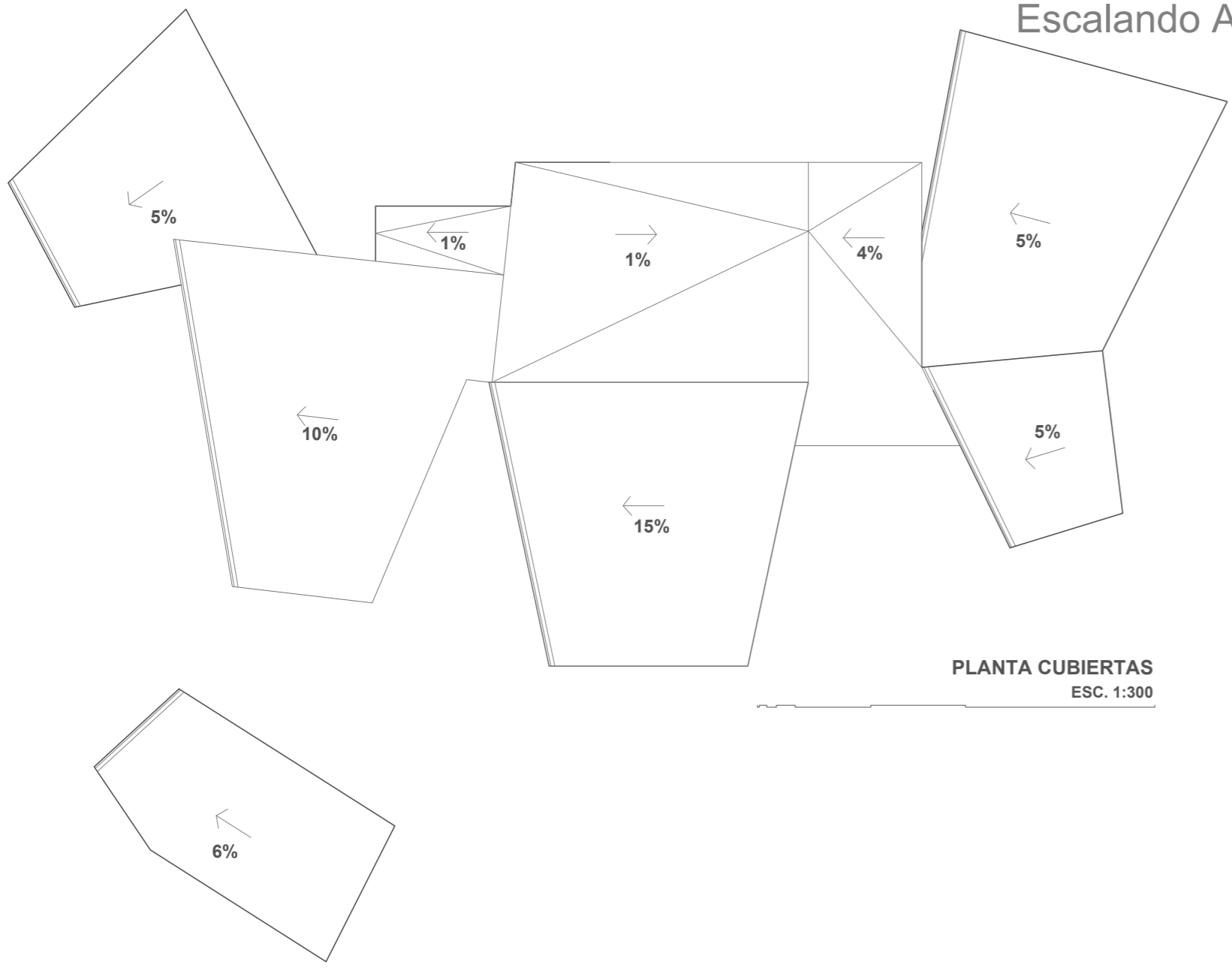
DETALLE 6



SECCIÓN LONGITUDINAL  
Escala 1:50

# LAS INSTALACIONES

Escalando Ayna. Centro de formación y entrenamiento de escalada



- FONTANERÍA**
- 1. Calentador
  - (C) Simbología
  - 2. Suministro de agua fría
  - 3. Suministro de agua caliente
  - 4. Llave de paso. Agua fría
  - (X) Simbología
  - 5. Llave de paso. Agua caliente
  - (X) Simbología
- SANEAMIENTO**
- 6. Arqueta 500x500mm
  - (□) Simbología
  - 7. Bajante de agua pluvial
  - (●) Simbología
  - 8. Bajante de aguas residuales
  - (○) Simbología
  - 9. Sumidero
  - 10. Sifón sencillo botella corto Ø 40 mm EPE. Lavabo
  - 11. Codo 87°30' H-H Ø 40 mm EPE. Lavabo
  - 12. Tubería de evacuación Ø 40 mm PVC. Lavabo
  - 13. Ampliación excéntrica M-H Ø40-50 mm EPE
  - 14. Manguito excéntrico flexible Ø100 mm EPE. WC
  - 15. Codo 87° M-H Ø100 mm EPE
  - 16. Tubería de evacuación Ø100 mm PVC
- CLIMATIZACIÓN**
- 17. Zona climatizada

