

TIPO	LOCALIZACION	LOCALIDAD	BARRIO	TIPO DE VIVIENDA	AISLADA/A DOSADA	ANTIGÜEDAD (AÑOS)	ACCESO DESDE LA CALLE	Nº DE PLANTAS	Nº DE VIVIENDAS	OTROS USOS	SUPERFICIE	MATERIAL DE CUBIERTA	MATERIAL DE FACHADA	MATERIAL PAREDES	MATERIAL PISOS	MATERIAL DE CARPINTERÍA	SALÓN/COMEDOR	SALÓN/COMEDOR CON VENTANA AL EXTERIOR
		Santa Fe	Las Cruces	Unifamiliar 1P	Adosada	1	Si	3	2	No	46		Enfoscado de cemento Ladrillo macizo Enlucido de yeso	Enfoscado de yeso Ladrillo macizo Enlucido de yeso	Baldosa cerámica Mortero Losa de hormigon armado	Vidrio crudo Carpintería metálica sin rotura de puente térmico Abatible	Unido	Si
			Lourdes III	Unifamiliar de más de 2P	Adosada		Si	1	1	No	144	Cubierta plana: Membrana asfáltica Hormigon de pendientes Forjado unidireccional Enlucido de yeso	Enfoscado de cemento Ladrillo macizo Enlucido de yeso	Enfoscado de yeso Ladrillo macizo Enlucido de yeso	Entarimado madera y Baldosa cerámica Mortero	Vidrio crudo Carpintería de madera Abatible Sin persiana	Separado	Si
			San Martín	Plurifamiliar	Adosada	9 A 15	Si	2	1	No	28	Cubierta inclinada: Teja de fábrica Entramado Cámara de aire ventilada Entramado Enlucido de yeso	Enfoscado de cemento Ladrillo macizo Enlucido de yeso	Enfoscado de yeso Ladrillo macizo Enlucido de yeso	Entarimado madera y Baldosa cerámica Mortero Losa de hormigon armado Enlucido de yeso	Vidrio crudo Carpintería metálica sin rotura de puente térmico Abatible	Unido	Si
		Chapinero	Alfonso Lopez	Unifamiliar de más de 2P	Adosada		Si	3	4	Comercial	240	Cubierta inclinada: Teja de fábrica Entramado Falso techo de madera	Baldosa de cerámica Mortero Ladrillo macizo Enlucido de yeso	Enfoscado de yeso Ladrillo macizo Enlucido de yeso	Baldosa cerámica Mortero Losa de hormigon armado Enlucido de yeso	Vidrio crudo Carpintería metálica sin rotura de puente térmico Abatible	Unido	No
			San Isidro Patios	Plurifamiliar	Aislada	0 a 5	Si	2	1	No	252	Cubierta inclinada: Teja de fábrica Entramado	Sin enfoscado Ladrillo macizo Sin enlucido	Sin enfoscado Ladrillo macizo Sin enlucido	Mortero Losa de hormigon armado Enfoscado de cemento	Vidrio monolítico Carpintería metálica sin rotura de puente térmico Abatible	Unido	Si

TIPO	LOCALIZACION	LOCALIDAD	BARRIO	TIPO DE VIVIENDA	AISLADA/A DOSADA	ANTIGÜEDAD (AÑOS)	ACCESO DESDE LA CALLE	Nº DE PLANTAS	Nº DE VIVIENDAS	OTROS USOS	SUPERFICIE	MATERIAL DE CUBIERTA	MATERIAL DE FACHADA	MATERIAL PAREDES	MATERIAL PISOS	MATERIAL DE CARPINTERÍA	SALÓN/COMEDOR	SALÓN/COMEDOR CON VENTANA AL EXTERIOR
Espontaneo en montaña	Periferia	Usaquen	Santa Cecilia Norte Parte Alta	Unifamiliar de más de 2P	Adosada	10 a 20	Si	2	6	No	210	Cubierta inclinada: Teja de fabrica	Enfoscado de cemento Ladrillo macizo Enlucido de yeso	Enfoscado de yeso Ladrillo macizo Enlucido de yeso	Baldosa cerámica Mortero Losa de hormigon armado Enlucido de yeso	Vidrio crudo Carpintería metalica sin rotura de puente termico Abatible	Unido	Si
			Las Delicias del Carmen	Plurifamiliar	Adosada	26	Si	3	1	Comercial	130	Cubierta inclinada: Teja de fabrica Entramado	Enfoscado de cemento Ladrillo macizo Enlucido de yeso	Enfoscado de yeso Ladrillo macizo Enlucido de yeso	Baldosa cerámica Mortero Losa de hormigon armado Enlucido de yeso	Vidrio crudo Carpintería metalica sin rotura de puente termico Abatible	Unido	Si
		Suba	Altos de Suba y Cerros de San Jorge	Unifamiliar 1P	Adosada	0 a 5	Si	4	6	No	320	Cubierta inclinada: Teja de fabrica Entramado	Baldosa de ceramica Mortero Ladrillo macizo Enlucido de yeso	Enfoscado de yeso Ladrillo macizo Enlucido de yeso	Baldosa cerámica Mortero Losa de hormigon armado Enlucido de yeso	Vidrio monolitico Carpintería metalica sin rotura de puente termico Abatible	Unido	Si
			Altos de Suba y Cerros de San Jorge	Unifamiliar 1P	Adosada	10 a 20	Si	1	1	No	198	Cubierta inclinada: Teja de fabrica Entramado Enlucido de yeso	Enfoscado de cemento Ladrillo macizo Enlucido de yeso	Enfoscado de yeso Ladrillo macizo Enlucido de yeso	Baldosa cerámica Mortero	Vidrio monolitico Carpintería metalica sin rotura de puente termico Abatible	Unido	Si
			Altos de Suba y Cerros de San Jorge	Plurifamiliar	Adosada	10 a 20	Si	1	1	Comercial	184	Cubierta inclinada: Teja de fabrica Entramado Falso techo de yeso	Enfoscado de cemento Ladrillo macizo Enlucido de yeso	Enfoscado de yeso Ladrillo macizo Enlucido de yeso	Baldosa cerámica Mortero	Vidrio monolitico Carpintería metalica sin rotura de puente termico Abatible	Unido	No

TIPO	LOCALIZACION	LOCALIDAD	BARRIO	TIPO DE VIVIENDA	AISLADA/A DOSADA	ANTIGÜEDAD (AÑOS)	ACCESO DESDE LA CALLE	Nº DE PLANTAS	Nº DE VIVIENDAS	OTROS USOS	SUPERFICIE	MATERIAL DE CUBIERTA	MATERIAL DE FACHADA	MATERIAL PAREDES	MATERIAL PISOS	MATERIAL DE CARPINTERÍA	SALÓN/COMEDOR	SALÓN/COMEDOR CON VENTANA AL EXTERIOR
		Ciudad Bolívar	Villa Gloria	Unifamiliar 1P	Apartamento	<1	No	1	1	No	13	Cubierta inclinada: Teja de fabrica Entramado Enlucido de yeso	Enfoscado de cemento Ladrillo macizo Enlucido de yeso	Enfoscado de yeso Ladrillo macizo Enlucido de yeso	Baldosa cerámica Mortero Losa de hormigon armado Enlucido de yeso	Vidrio monolitico Carpintería metalica sin rotura de puente termico Abatible	Unido	No
			Potosí	Unifamiliar de más de 2P	Adosada		Si	1	1	No	98	Cubierta inclinada: Teja de fabrica Entramado	Enfoscado de cemento Ladrillo macizo Enlucido de yeso	Enfoscado de yeso Ladrillo macizo Enlucido de yeso	Mortero	Vidrio monolitico Carpintería metalica sin rotura de puente termico Abatible	Unido	Si
			Potosí	Plurifamiliar	Adosada		>20	Si	2	1	Comercial	157	Cubierta plana: Membrana asfaltica Hormigon de pendientes Forjado unidireccional Enlucido de yeso	Enfoscado de cemento Ladrillo macizo Enlucido de yeso	Enfoscado de yeso Ladrillo macizo Enlucido de yeso	Tableta de gres Mortero Losa de hormigon Enlucido de yeso	Vidrio monolitico Carpintería metalica sin rotura de puente termico Abatible	Unido
		San Cristóbal	La Maria	Unifamiliar 1P	Apartamento		No	1	1	No	116	Cubierta inclinada: Teja de fabrica Entramado Camara de aire ventilada Entramado Falso techo de yeso	Ladrillo macizo caravista Enlucido de yeso	Enfoscado de yeso Ladrillo macizo Enlucido de yeso	Baldosa cerámica Mortero Losa de hormigon armado Enlucido de yeso	Vidrio monolitico Carpintería PVC sin rotura de puente termico Corredera	Unido	Si
			Pinares	Plurifamiliar	Adosada		>20	Si	1	1	No	125	Cubierta inclinada: Teja de fabrica Entramado	Ladrillo macizo caravista Enlucido de yeso	Enfoscado de yeso Ladrillo macizo Enlucido de yeso	Tableta de gres Mortero	Vidrio monolitico Carpintería metalica sin rotura de puente termico Abatible	Separado

TIPO	LOCALIZACION	LOCALIDAD	BARRIO	TIPO DE VIVIENDA	AISLADA/A DOSADA	ANTIGÜEDAD (AÑOS)	ACCESO DESDE LA CALLE	Nº DE PLANTAS	Nº DE VIVIENDAS	OTROS USOS	SUPERFICIE	MATERIAL DE CUBIERTA	MATERIAL DE FACHADA	MATERIAL PAREDES	MATERIAL PISOS	MATERIAL DE CARPINTERÍA	SALÓN/COMEDOR	SALÓN/COMEDOR CON VENTANA AL EXTERIOR
			Los Libertadores	Plurifamiliar	Apartamento	>20	Si	3	3	No	250	Cubierta inclinada: Teja de fabrica Entramado	Enfoscado de cemento Ladrillo macizo Enlucido de yeso	Enfoscado de yeso Ladrillo macizo Enlucido de yeso	Tableta de gres Mortero	Vidrio monolitico Carpintería metalica sin rotura de puente termico Abatible	Unido	Si
TOTAL																		
			Quiroga	Plurifamiliar	Apartamento	16 a 30	No	1	1	No	42	Cubierta inclinada: Teja de fabrica Entramado Falso techo de yeso	Enfoscado de cemento Ladrillo macizo Enlucido de yeso	Enfoscado de yeso Ladrillo macizo Enlucido de yeso	Baldosa cerámica Mortero Losa de hormigon armado Enlucido de yeso	Vidrio crudo Carpintería metalica sin rotura de puente termico Abatible	Separado	Si
		Rafael Uribe Uribe	Bravo Paez	Plurifamiliar	Adosada	0 a 5	Si	2	4	No	252	Cubierta plana: Mortero Impermeabilizacion Hormigon de pendientes Forjado unidireccional Enlucido de yeso	Baldosa de ceramica Mortero Ladrillo macizo Enlucido de yeso	Enfoscado de yeso Ladrillo macizo Enlucido de yeso	Baldosa cerámica Mortero Losa de hormigon armado Enlucido de yeso	Vidrio monolitico Carpintería PVC sin rotura de puente termico Corredera	Unido	Si
			San Jorge sur	Plurifamiliar	Adosada	<20	Si	2	2	No	144	Cubierta inclinada: Teja de fabrica Mortero	Enfoscado de cemento Ladrillo macizo Enlucido de yeso	Enfoscado de yeso Ladrillo macizo Enlucido de yeso	Baldosa cerámica Mortero Losa de hormigon armado Enlucido de yeso	Vidrio crudo Carpintería de aluminio sin rotura de puente termico Abatible	Unido	Si
	Semperiferia		Normandia	Plurifamiliar	Apartamento		No	1	1	No	55	Cubierta inclinada: Teja de fabrica Entramado Falso techo de yeso	Enfoscado de cemento Ladrillo macizo Enlucido de yeso	Enfoscado de yeso Ladrillo macizo Enlucido de yeso	Baldosa cerámica Mortero Losa de hormigon armado Enlucido de yeso	Vidrio monolitico Carpintería PVC sin rotura de puente termico Corredera	Unido	Si

TIPO	LOCALIZACION	LOCALIDAD	BARRIO	TIPO DE VIVIENDA	AISLADA/A DOSADA	ANTIGÜEDAD (AÑOS)	ACCESO DESDE LA CALLE	Nº DE PLANTAS	Nº DE VIVIENDAS	OTROS USOS	SUPERFICIE	MATERIAL DE CUBIERTA	MATERIAL DE FACHADA	MATERIAL PAREDES	MATERIAL PISOS	MATERIAL DE CARPINTERÍA	SALÓN/COMEDOR	SALÓN/COMEDOR CON VENTANA AL EXTERIOR
en planicie	Engativa	Santa Cecilia	Plurifamiliar	Apartamento		9 a 15	No	1	1	No	45	Cubierta inclinada: Teja de fabrica Entramado Falso techo de yeso	Enfoscado de cemento Ladrillo macizo Enlucido de yeso	Enfoscado de yeso Ladrillo macizo Enlucido de yeso	Baldosa cerámica Mortero Losa de hormigon armado Falso techo de madera	Vidrio monolitico Carpintería PVC sin rotura de puente termico Corredera	Unido	No
			Plurifamiliar	Adosada		<20	Si	2	5	No	210	Cubierta inclinada: Teja de fabrica Entramado	Enfoscado de cemento Ladrillo macizo Enlucido de yeso	Enfoscado de yeso Ladrillo macizo Enlucido de yeso	Baldosa cerámica Mortero Losa de hormigon armado Falso techo de madera	Vidrio monolitico Carpintería madera sin rotura de puente termico Corredera	Unido	Si
		Kennedy Central	Plurifamiliar	Apartamento		<30	Si	1	1	No	50		Enfoscado de cemento Ladrillo macizo Enlucido de yeso	Enfoscado de yeso y Baldosa ceramica Ladrillo macizo Enlucido de yeso	Baldosa cerámica Mortero Losa de hormigon armado Falso techo de madera y PVC	Vidrio monolitico Carpintería PVC sin rotura de puente termico Corredera	Unido	Si
	Kennedy	Pastranita	Unifamiliar 1P	Adosada		<30	Si	1	1	No	486	Cubierta plana: Membrana asfaltica Hormigon de pendientes Forjado unidireccional Enlucido de yeso	Ladrillo macizo caravista Enlucido de yeso	Enfoscado de yeso Ladrillo macizo Enlucido de yeso	Baldosa cerámica Mortero Losa de hormigon armado	Vidrio crudo Carpintería metalica sin rotura de puente termico Abatible	Separado	Si
			Unifamiliar de más de 2P	Adosada		<30	Si	3	1	No	250	Cubierta inclinada: Teja de fabrica Entramado	Enfoscado de cemento Ladrillo macizo Enlucido de yeso	Enfoscado de yeso Ladrillo macizo Enlucido de yeso	Baldosa cerámica Mortero Losa de hormigon armado Enlucido de yeso	Vidrio crudo Carpintería metalica sin rotura de puente termico Abatible	Unido	Si

TIPO	LOCALIZACION	LOCALIDAD	BARRIO	TIPO DE VIVIENDA	AISLADA/A DOSADA	ANTIGÜEDAD (AÑOS)	ACCESO DESDE LA CALLE	Nº DE PLANTAS	Nº DE VIVIENDAS	OTROS USOS	SUPERFICIE	MATERIAL DE CUBIERTA	MATERIAL DE FACHADA	MATERIAL PAREDES	MATERIAL PISOS	MATERIAL DE CARPINTERÍA	SALÓN/COMEDOR	SALÓN/COMEDOR CON VENTANA AL EXTERIOR
Espontaneo		Bosa	Bosa Nova	Unifamiliar de más de 2P	Adosada	1 a 8	Si	3	1	No	72	Cubierta inclinada: Teja de fabrica Entramado Falso techo de yeso	Ladrillo macizo caravista Enlucido de yeso	Enfoscado de yeso Ladrillo macizo Enlucido de yeso	Baldosa cerámica Mortero Losa de hormigon armado Enlucido de yeso	Vidrio monolitico Carpintería PVC sin rotura de puente termico Corredera	Unido	Si
			Bosa Escocia	Plurifamiliar	Adosada	16 a 30	Si	4	4	Comercial	80	Cubierta inclinada: Teja de fabrica Entramado Falso techo de madera	Enfoscado de cemento y Baldosa Ceramica Mortero Ladrillo macizo Enlucido de yeso	Enfoscado de yeso Ladrillo macizo Enlucido de yeso	Baldosa cerámica Mortero Losa de hormigon armado Enlucido de madera	Vidrio crudo Carpintería metalica sin rotura de puente termico Abatible	Separado	Si
			Bosa La Libertad	Unifamiliar de más de 2P	Adosada	1 a 8	Si	3	1	No	108	Cubierta inclinada: Teja de fabrica Entramado	Enfoscado de cemento Ladrillo macizo Enlucido de yeso	Enfoscado de yeso Ladrillo macizo Enlucido de yeso	Baldosa cerámica Mortero Losa de hormigon armado Enlucido de yeso	Vidrio crudo Carpintería metalica sin rotura de puente termico Abatible	Unido	Si
		Fontibon	Belen Fontibon	Plurifamiliar	Apartamento	16 a 30	No	1	1	No	105		Ladrillo macizo caravista Enlucido de yeso	Enfoscado de yeso Ladrillo macizo Enlucido de yeso	Baldosa cerámica Mortero Losa de hormigon armado Enlucido de yeso	Vidrio crudo Carpintería metalica sin rotura de puente termico Abatible	Unido	Si
			Guadual Fontibon	Unifamiliar de más de 2P	Adosada		Si	3	1	Comercial	252	Cubierta inclinada: Teja de fabrica Entramado	Ladrillo macizo caravista Enlucido de yeso	Enfoscado de yeso Ladrillo macizo Enlucido de yeso	Baldosa cerámica Mortero Losa de hormigon armado Enlucido de yeso	Vidrio crudo Carpintería metalica sin rotura de puente termico Abatible	Unido	Si

TIPO	LOCALIZACION	LOCALIDAD	BARRIO	TIPO DE VIVIENDA	AISLADA/A DOSADA	ANTIGÜEDAD (AÑOS)	ACCESO DESDE LA CALLE	N° DE PLANTAS	N° DE VIVIENDAS	OTROS USOS	SUPERFICIE	MATERIAL DE CUBIERTA	MATERIAL DE FACHADA	MATERIAL PAREDES	MATERIAL PISOS	MATERIAL DE CARPINTERÍA	SALÓN/COMEDOR	SALÓN/COMEDOR CON VENTANA AL EXTERIOR
			Guadual Fontibon	Unifamiliar de más de 2P	Adosada	16 a 30	Si	3	1	No	220	Cubierta inclinada: Teja de fabrica Entramado	Enfoscado de cemento Ladrillo macizo Enlucido de yeso	Enfoscado de yeso Ladrillo macizo Enlucido de yeso	Baldosa cerámica Mortero Losa de hormigon armado Enlucido de yeso	Vidrio crudo Carpintería metalica sin rotura de puente termico Abatible	Unido	Si
			Suba Rincon	Plurifamiliar	Adosada	16 a 30	Si	4	6	No	250	Cubierta inclinada: Teja de fabrica Entramado	Enfoscado de cemento Ladrillo macizo Enlucido de yeso	Enfoscado de yeso Ladrillo macizo Enlucido de yeso	Baldosa cerámica Mortero Losa de hormigon armado Enlucido de yeso	Vidrio crudo Carpintería metalica sin rotura de puente termico Abatible	Unido	Si
		Suba	Suba Rincon	Plurifamiliar	Adosada	9 a 15	Si	4	6	Comercial	360	Cubierta inclinada: Teja de fabrica Entramado	Baldosa de ceramica Mortero Ladrillo macizo Enlucido de yeso	Enfoscado de yeso Ladrillo macizo Enlucido de yeso	Tableta de gres Mortero Losa de hormigon armado Enlucido de yeso	Vidrio crudo Carpintería metalica sin rotura de puente termico Abatible	Unido	Si
			Suba Centro	Plurifamiliar	Adosada	1 a 8	Si	3	3	No	54	Cubierta inclinada: Teja de fabrica Entramado Falso techo de yeso	Baldosa de ceramica Mortero Ladrillo macizo Enlucido de yeso	Enfoscado de yeso Ladrillo macizo Enlucido de yeso	Baldosa cerámica Mortero Losa de hormigon armado Enlucido de yeso	Vidrio crudo Carpintería metalica sin rotura de puente termico Abatible	Unido	Si
TOTAL																		
			La Perseverancia	Plurifamiliar	Apartamento	9 a 15	Si	1	1	No	68	Cubierta inclinada: Teja de fabrica Entramado Falso techo de yeso	Enfoscado de cemento Ladrillo macizo Enlucido de yeso	Enfoscado de yeso Ladrillo macizo Enlucido de yeso	Baldosa cerámica Mortero Losa de hormigon armado Enlucido de yeso	Vidrio crudo Carpintería metalica sin rotura de puente termico Abatible	Unido	No

TIPO	LOCALIZACION	LOCALIDAD	BARRIO	TIPO DE VIVIENDA	AISLADA/A DOSADA	ANTIGÜEDAD (AÑOS)	ACCESO DESDE LA CALLE	Nº DE PLANTAS	Nº DE VIVIENDAS	OTROS USOS	SUPERFICIE	MATERIAL DE CUBIERTA	MATERIAL DE FACHADA	MATERIAL PAREDES	MATERIAL PISOS	MATERIAL DE CARPINTERÍA	SALÓN/COMEDOR	SALÓN/COMEDOR CON VENTANA AL EXTERIOR
	Centro	Santa Fe	La Perseverancia	Unifamiliar de más de 2P	Adosada	<30	Si	2	1	No	72	Cubierta inclinada: Teja de fabrica Entramado	Revestimiento de piedra de rio Morteo Ladrillo macizo Enlucido de yeso	Enfoscado de yeso Ladrillo macizo Enlucido de yeso	Tableta de gres Mortero Losa de hormigon armado Enlucido de yeso	Vidrio crudo Carpintería metalica sin rotura de puente termico Abatible	Unido	Si
			La Perseverancia	Unifamiliar 1P	Adosada	<20	Si	1	1	No	600	Cubierta inclinada: Teja de fabrica Entramado	Enfoscado de cemento Ladrillo macizo Enlucido de yeso	Enfoscado de yeso Ladrillo macizo Enlucido de yeso	Mortero Losa de hormigon armado	Vidrio crudo Carpintería madera sin rotura de puente termico Abatible	Unido	Si
Semiperiferia	Rafael Uribe Uribe		Diana Turbay	Plurifamiliar	Apartamento	16 a 30	No	1	1	No	45		Enfoscado de cemento Ladrillo macizo Enlucido de yeso	Enfoscado de yeso Ladrillo macizo Enlucido de yeso	Baldosa cerámica Mortero Losa de hormigon armado Enlucido de yeso	Vidrio crudo Carpintería metalica sin rotura de puente termico Abatible	Unido	Si
			Diana Turbay	Unifamiliar de más de 2P	Adosada		Si	3	1	No	216	Cubierta inclinada: Teja de fabrica Entramado	Enfoscado de cemento Ladrillo macizo Enlucido de yeso	Enfoscado de yeso Ladrillo macizo Enlucido de yeso	Baldosa cerámica Mortero Losa de hormigon armado Enlucido de yeso	Vidrio crudo Carpintería metalica sin rotura de puente termico Abatible	Unido	Si
			Diana Turbay	Unifamiliar de más de 2P	Adosada		Si	3	1	No	148	Cubierta inclinada: Teja de fabrica Entramado	Ladrillo macizo caravista Enlucido de yeso	Enfoscado de yeso Ladrillo macizo Enlucido de yeso	Baldosa cerámica Mortero Losa de hormigon armado Falso techo de madera	Vidrio crudo Carpintería metalica sin rotura de puente termico Abatible	Unido	Si

TIPO	LOCALIZACION	LOCALIDAD	BARRIO	TIPO DE VIVIENDA	AISLADA/A DOSADA	ANTIGÜEDAD (AÑOS)	ACCESO DESDE LA CALLE	Nº DE PLANTAS	Nº DE VIVIENDAS	OTROS USOS	SUPERFICIE	MATERIAL DE CUBIERTA	MATERIAL DE FACHADA	MATERIAL PAREDES	MATERIAL PISOS	MATERIAL DE CARPINTERÍA	SALÓN/COMEDOR	SALÓN/COMEDOR CON VENTANA AL EXTERIOR
Planificado en montaña		San Cristobal	La Victoria	Plurifamiliar	Apartamento	<30	Si	4	4	Comercial	280	Cubierta inclinada: Teja de fabrica Entramado	Ladrillo macizo caravista Enlucido de yeso	Enfoscado de yeso Ladrillo macizo Enlucido de yeso	Baldosa cerámica Mortero Losa de hormigon armado Falso techo de madera	Vidrio crudo Carpintería metalica sin rotura de puente termico Abatible	Unido	Si
			La Victoria	Plurifamiliar	Adosada	16 a 30	Si	3	5	Comercial	165	Cubierta plana: Membrana asfaltica Hormigon de pendientes Forjado unidireccional Enlucido de yeso	Baldosa de ceramica Mortero Ladrillo macizo Enlucido de yeso	Enfoscado de yeso Ladrillo macizo Enlucido de yeso	Tableta de gres Mortero Losa de hormigon armado Falso techo de madera	Vidrio crudo Carpintería metalica sin rotura de puente termico Abatible	Unido	Si
			20 de Julio	Unifamiliar de más de 2P	Adosada	1 a 8	Si	3	1	No	156	Cubierta plana: Membrana asfaltica Hormigon de pendientes Forjado unidireccional Enlucido de yeso	Ladrillo macizo caravista Enlucido de yeso	Enfoscado de yeso Ladrillo macizo Enlucido de yeso	Baldosa cerámica Mortero Losa de hormigon armado Falso techo de madera	Vidrio crudo Carpintería en aluminio sin rotura de puente termico Abatible	Unido	Si
		Yomasa	Plurifamiliar	Adosada	1 a 8	Si	4	5	No	765	Cubierta inclinada: Teja de fabrica Entramado	Baldosa de ceramica Mortero Ladrillo macizo Enlucido de yeso	Enfoscado de yeso Ladrillo macizo Enlucido de yeso	Baldosa cerámica Mortero Losa de hormigon armado Falso techo de yeso y PVC	Vidrio crudo Carpintería en aluminio sin rotura de puente termico Abatible	Unido	Si	
		Usme	El Portal del Divino	Unifamiliar 1P	Adosada		Si	1	1	No	72	Cubierta plana: Membrana asfaltica Hormigon de pendientes Forjado unidireccional Falso techo en PVC	Enfoscado de cemento Ladrillo macizo Enlucido de yeso	Enfoscado de yeso Ladrillo macizo Enlucido de yeso	Baldosa cerámica Mortero Losa de hormigon armado Falso techo de PVC	Vidrio monolitico Carpintería PVC sin rotura de puente termico Corredera	Unido	Si

TIPO	LOCALIZACION	LOCALIDAD	BARRIO	TIPO DE VIVIENDA	AISLADA/A DOSADA	ANTIGÜEDAD (AÑOS)	ACCESO DESDE LA CALLE	Nº DE PLANTAS	Nº DE VIVIENDAS	OTROS USOS	SUPERFICIE	MATERIAL DE CUBIERTA	MATERIAL DE FACHADA	MATERIAL PAREDES	MATERIAL PISOS	MATERIAL DE CARPINTERÍA	SALÓN/COMEDOR	SALÓN/COMEDOR CON VENTANA AL EXTERIOR
	Periferia		Alfonso Lopez	Plurifamiliar	Adosada	16 a 30	Si	3	3	No	72	Cubierta inclinada: Teja de fabrica Entramado Falso techo de PVC y madera	Baldosa de ceramica Mortero Ladrillo macizo Enlucido de yeso	Enfoscado de yeso Ladrillo macizo Enlucido de yeso	Baldosa cerámica Mortero Losa de hormigon armado Falso techo de yeso	Vidrio crudo Carpintería en aluminio sin rotura de puente termico Abatible	Unido	No
			Ismael Perdomo	Unifamiliar de más de 2P	Adosada	10 a 20	Si	3	1	No	180	Cubierta plana: Membrana asfaltica Hormigon de pendientes Forjado unidireccional Enlucido de yeso	Enfoscado de cemento Ladrillo macizo Enlucido de yeso	Enfoscado de yeso Ladrillo macizo Enlucido de yeso	Tableta de gres Mortero Losa de hormigon armado Enlucido de yeso	Vidrio crudo Carpintería metalica sin rotura de puente termico Abatible	Unido	Si
		Ciudad Bolivar	Paraiso	Plurifamiliar	Adosada	9 a 15	Si	3	4	No	72	Cubierta plana: Membrana asfaltica Hormigon de pendientes Forjado unidireccional Enlucido de yeso	Enfoscado de cemento Ladrillo macizo Enlucido de yeso	Enfoscado de yeso Ladrillo macizo Enlucido de yeso	Tableta de gres Mortero Losa de hormigon armado Enlucido de yeso	Vidrio crudo Carpintería metalica sin rotura de puente termico Abatible	Unido	Si
			El Mirador	Plurifamiliar	Adosada	16 a 30	Si	2	3	No	72	Cubierta inclinada: Teja de fabrica Entramado Falso techo de yeso	Enfoscado de cemento Ladrillo macizo Enlucido de yeso	Enfoscado de yeso Ladrillo macizo Enlucido de yeso	Tableta de gres Mortero Losa de hormigon armado Enlucido de yeso	Vidrio crudo Carpintería metalica sin rotura de puente termico Abatible	Unido	Si
			San Cristobal Norte	Plurifamiliar	Apartamento	9 A 15	No	1	1	No	50		Baldosa de ceramica Mortero Ladrillo macizo Enlucido de yeso	Enfoscado de yeso Ladrillo macizo Enlucido de yeso	Baldosa cerámica Mortero Losa de hormigon armado Falso techo de yeso y PVC	Vidrio monolitico Carpintería PVC sin rotura de puente termico Corredera	Unido	Si

TIPO	LOCALIZACION	LOCALIDAD	BARRIO	TIPO DE VIVIENDA	AISLADA/A DOSADA	ANTIGÜEDAD (AÑOS)	ACCESO DESDE LA CALLE	Nº DE PLANTAS	Nº DE VIVIENDAS	OTROS USOS	SUPERFICIE	MATERIAL DE CUBIERTA	MATERIAL DE FACHADA	MATERIAL PAREDES	MATERIAL PISOS	MATERIAL DE CARPINTERÍA	SALÓN/COMEDOR	SALÓN/COMEDOR CON VENTANA AL EXTERIOR
		Usaquen	San Cristobal Norte	Unifamiliar 1P	Adosada	<20	Si	1	1	No	331	Cubierta inclinada: Teja de fabrica Entramado Falso techo de yeso	Ladrillo macizo caravista Enlucido de yeso	Enfoscado de yeso Ladrillo macizo Enlucido de yeso	Mortero Losa de hormigon armado Falso techo de yeso y PVC	Vidrio crudo Carpintería metalica sin rotura de puente termico Abatible	Unido	Si
			San Cristobal Norte	Unifamiliar de más de 2P	Adosada	<20	Si	3	1	No	100	Cubierta plana: Mortero Hormigon de pendientes Forjado unidireccional Enlucido de yeso	Ladrillo macizo caravista Enlucido de yeso	Ladrillo macizo caravista	Baldosa cerámica Mortero Losa de hormigon armado Enlucido de yeso	Vidrio crudo Carpintería metalica sin rotura de puente termico Abatible	Unido	Si
TOTAL																		
	Centro	Antonio Nariño	Policarca	Plurifamiliar	Apartamento	9 a 15	No	1	1	No	52		Enfoscado de cemento Ladrillo macizo Enlucido de yeso	Enfoscado de yeso Ladrillo macizo Enlucido de yeso	Baldosa cerámica Mortero Losa de hormigon armado Enlucido de yeso	Vidrio crudo Carpintería metalica sin rotura de puente termico Abatible	Unido	Si
			Restrepo	Unifamiliar de más de 2P	Adosada	10 a 20	Si	1	1	Comercial	288	Cubierta plana: Membrana asfaltica Hormigon de pendientes Forjado unidireccional Enlucido de yeso	Baldosa de ceramica Mortero Ladrillo macizo Enlucido de yeso	Enfoscado de yeso Ladrillo macizo Enlucido de yeso	Baldosa cerámica Mortero Losa de hormigon armado Enlucido de yeso	Vidrio crudo Carpintería metalica sin rotura de puente termico Abatible	Unido	Si
			Restrepo	Unifamiliar de más de 2P	Adosada	<20	Si	4	1	Comercial	400	Cubierta plana: Membrana asfaltica Hormigon de pendientes Forjado unidireccional Enlucido de yeso	Ladrillo macizo caravista Enlucido de yeso	Enfoscado de yeso Ladrillo macizo Enlucido de yeso	Baldosa cerámica Mortero Losa de hormigon armado Enlucido de yeso	Vidrio crudo Carpintería metalica sin rotura de puente termico Abatible	Unido	si

TIPO	LOCALIZACION	LOCALIDAD	BARRIO	TIPO DE VIVIENDA	AISLADA/A DOSADA	ANTIGÜEDAD (AÑOS)	ACCESO DESDE LA CALLE	N° DE PLANTAS	N° DE VIVIENDAS	OTROS USOS	SUPERFICIE	MATERIAL DE CUBIERTA	MATERIAL DE FACHADA	MATERIAL PAREDES	MATERIAL PISOS	MATERIAL DE CARPINTERÍA	SALÓN/COMEDOR	SALÓN/COMEDOR CON VENTANA AL EXTERIOR
			Hipotecho	Plurifamiliar	Apartamento		No	1	1	No	60		Baldosa de ceramica Mortero Ladrillo macizo Enlucido de yeso	Enfoscado de yeso Ladrillo macizo Enlucido de yeso	Baldosa cerámica Mortero Losa de hormigon armado Enlucido de yeso	Vidrio monolitico Carpintería PVC sin rotura de puente termico Corredera	Unido	Si
		Puente Aranda	La Asuncion	Unifamiliar de más de 2P	Adosada	10 a 20	Si	1	1	No	70	Cubierta plana: Membrana asfaltica Hormigon de pendientes Forjado unidireccional Enlucido de yeso	Ladrillo macizo caravista Enlucido de yeso	Enfoscado de yeso Ladrillo macizo Enlucido de yeso	Tableta de gres Mortero Losa de hormigon armado Enlucido de yeso	Vidrio crudo Carpintería metalica sin rotura de puente termico Abatible	Unido	Si
			Cundinamarca	Unifamiliar de más de 2P	Adosada		Si	3	1	Comercial	397	Cubierta plana: Membrana asfaltica Hormigon de pendientes Forjado unidireccional Enlucido de yeso	Ladrillo macizo caravista Enlucido de yeso	Enfoscado de yeso Ladrillo macizo Enlucido de yeso	Baldosa cerámica Mortero Losa de hormigon armado Enlucido de yeso	Vidrio crudo Carpintería metalica sin rotura de puente termico Abatible	Unido	Si
		Rafael Uribe Uribe	San Jose	Plurifamiliar	Adosada	<30	Si	3	3	No	90	Cubierta plana: Membrana asfaltica Hormigon de pendientes Forjado unidireccional Enlucido de yeso	Ladrillo macizo caravista Enlucido de yeso	Enfoscado de yeso Ladrillo macizo Enlucido de yeso	Tableta de gres Mortero Losa de hormigon armado Enlucido de yeso	Vidrio crudo Carpintería metalica sin rotura de puente termico Abatible	Unido	Si
			Quiroga	Plurifamiliar	Adosada	16 a 30	Si	2	4	No	158	Cubierta plana: Membrana asfaltica Hormigon de pendientes Forjado unidireccional Enlucido de yeso	Ladrillo macizo caravista Enlucido de yeso	Enfoscado de yeso Ladrillo macizo Enlucido de yeso	Tableta de gres Mortero Losa de hormigon armado Enlucido de yeso	Vidrio crudo Carpintería metalica sin rotura de puente termico Abatible	Unido	Si

TIPO	LOCALIZACION	LOCALIDAD	BARRIO	TIPO DE VIVIENDA	AISLADA/A DOSADA	ANTIGÜEDAD (AÑOS)	ACCESO DESDE LA CALLE	Nº DE PLANTAS	Nº DE VIVIENDAS	OTROS USOS	SUPERFICIE	MATERIAL DE CUBIERTA	MATERIAL DE FACHADA	MATERIAL PAREDES	MATERIAL PISOS	MATERIAL DE CARPINTERÍA	SALÓN/COMEDOR	SALÓN/COMEDOR CON VENTANA AL EXTERIOR
			Quiroga	Plurifamiliar	Adosada	<30	Si	3	5	No	383	Cubierta inclinada: Teja de fabrica Entramado Falso techo de yeso	Ladrillo macizo caravista Enlucido de yeso	Enfoscado de yeso Ladrillo macizo Enlucido de yeso	Tableta de gres Mortero Losa de hormigon armado Enlucido de yeso	Vidrio crudo Carpintería metalica sin rotura de puente termico Abatible	Unido	Si
			Venecia	Plurifamiliar	Adosada	<20	Si	3	4	Comercial	158	Cubierta inclinada: Teja de fabrica Entramado	Ladrillo macizo caravista Enlucido de yeso	Enfoscado de yeso Ladrillo macizo Enlucido de yeso	Tableta de gres Mortero Losa de hormigon armado Enlucido de yeso	Vidrio crudo Carpintería metalica sin rotura de puente termico Abatible	Unido	Si
		Tunjuelito	Venecia	Plurifamiliar	Adosada	10 a 20	Si	3	2	No	196	Cubierta plana: Membrana asfaltica Hormigon de pendientes Forjado unidireccional Enlucido de yeso	Ladrillo macizo caravista Enlucido de yeso	Enfoscado de yeso Ladrillo macizo Enlucido de yeso	Baldosa cerámica Mortero Losa de hormigon armado Enlucido de yeso	Vidrio crudo Carpintería metalica sin rotura de puente termico Abatible	Unido	Si
			Venecia	Plurifamiliar	Adosada	<20	Si	3	2	Comercial	160	Cubierta plana: Membrana asfaltica Hormigon de pendientes Forjado unidireccional Enlucido de yeso	Ladrillo macizo caravista Enlucido de yeso	Enfoscado de yeso Ladrillo macizo Enlucido de yeso	Tableta de gres Mortero Losa de hormigon armado Enlucido de yeso	Vidrio crudo Carpintería metalica sin rotura de puente termico Abatible	Unido	Si
			La Libertad	Plurifamiliar	Apartamento	16 a 30	No	1	1	No	41	Cubierta inclinada: Teja de fabrica Entramado	Ladrillo macizo caravista Enlucido de yeso	Baldosa ceramica Mortero Ladrillo macizo Mortero Baldosa ceramica	Baldosa cerámica Mortero Losa de hormigon armado Enlucido de yeso	Vidrio crudo Carpintería metalica sin rotura de puente termico Abatible	Unido	Si

TIPO	LOCALIZACION	LOCALIDAD	BARRIO	TIPO DE VIVIENDA	AISLADA/A DOSADA	ANTIGÜEDAD (AÑOS)	ACCESO DESDE LA CALLE	N° DE PLANTAS	N° DE VIVIENDAS	OTROS USOS	SUPERFICIE	MATERIAL DE CUBIERTA	MATERIAL DE FACHADA	MATERIAL PAREDES	MATERIAL PISOS	MATERIAL DE CARPINTERÍA	SALÓN/COMEDOR	SALÓN/COMEDOR CON VENTANA AL EXTERIOR	
		Barrios Unidos	Los Andes	Plurifamiliar	Adosada	10 a 20	Si	4	3	Comercial	357	Cubierta inclinada: Teja de fabrica Entramado Falso techo de yeso	Ladrillo macizo caravista Enlucido de yeso	Enfoscado de yeso Ladrillo macizo Enlucido de yeso	Tableta de gres Mortero Losa de hormigon armado Enlucido de yeso	Vidrio crudo Carpintería metalica sin rotura de puente termico Abatible	Unido	Si	
			Parque El Lago	Unifamiliar de más de 2P	Adosada	10 a 20	Si	3	1	No	No	227	Cubierta plana: Membrana asfaltica Hormigon de pendientes Forjado unidireccional Enlucido de yeso	Ladrillo macizo caravista Enlucido de yeso	Enfoscado de yeso Ladrillo macizo Enlucido de yeso	Tableta de gres Mortero Losa de hormigon armado Enlucido de yeso	Vidrio crudo Carpintería metalica sin rotura de puente termico Abatible	Separado	Si
		Engativa	La Estrada	Plurifamiliar	Adosada	<30	Si	3	3	No	371	Cubierta plana: Membrana asfaltica Hormigon de pendientes Forjado unidireccional Enlucido de yeso	Baldosa de ceramica Mortero Ladrillo macizo Enlucido de yeso	Enfoscado de yeso Ladrillo macizo Enlucido de yeso	Entarimado madera Mortero Losa de hormigon armado Enlucido de yeso	Vidrio crudo Carpintería metalica sin rotura de puente termico Abatible	Unido	Si	
			Santa Helenita	Unifamiliar de más de 2P	Adosada	16 a 30	Si	3	1	No	No	155	Cubierta inclinada: Teja de fabrica Entramado Falso techo de yeso	Ladrillo macizo caravista Enlucido de yeso	Enfoscado de yeso Ladrillo macizo Enlucido de yeso	Baldosa cerámica Mortero Losa de hormigon armado Enlucido de yeso	Vidrio crudo Carpintería metalica sin rotura de puente termico Abatible	Unido	Si
			Alamos	Plurifamiliar	Adosada	<30	Si	4	5	No	No	608	Cubierta inclinada: Teja de fabrica Entramado Falso techo de yeso	Enfoscado de cemento Ladrillo macizo Enlucido de yeso	Enfoscado de yeso Ladrillo macizo Enlucido de yeso	Tableta de gres Mortero Losa de hormigon armado Enlucido de yeso	Vidrio crudo Carpintería metalica sin rotura de puente termico Abatible	Unido	Si

TIPO	LOCALIZACION	LOCALIDAD	BARRIO	TIPO DE VIVIENDA	AISLADA/A DOSADA	ANTIGÜEDAD (AÑOS)	ACCESO DESDE LA CALLE	N° DE PLANTAS	N° DE VIVIENDAS	OTROS USOS	SUPERFICIE	MATERIAL DE CUBIERTA	MATERIAL DE FACHADA	MATERIAL PAREDES	MATERIAL PISOS	MATERIAL DE CARPINTERÍA	SALÓN/COMEDOR	SALÓN/COMEDOR CON VENTANA AL EXTERIOR
Planificado en planicie		Suba	Lagos de Suba	Plurifamiliar	Adosada	16 a 30	Si	3	3	No	210	Cubierta inclinada: Teja de fabrica Entramado Falso techo de yeso	Enfoscado de cemento Ladrillo macizo Enlucido de yeso	Enfoscado de yeso Ladrillo macizo Enlucido de yeso	Tableta de gres Mortero Losa de hormigon armado Enlucido de yeso	Vidrio crudo Carpintería metalica sin rotura de puente termico Abatible	Unido	Si
			Santa Rita	Plurifamiliar	Adosada	16 a 30	Si	3	3	No	72	Cubierta inclinada: Teja de fabrica Entramado	Enfoscado de cemento Ladrillo macizo Enlucido de yeso	Enfoscado de yeso Ladrillo macizo Enlucido de yeso	Baldosa cerámica Mortero Losa de hormigon armado Enlucido de yeso	Vidrio crudo Carpintería metalica sin rotura de puente termico Abatible	Unido	Si
			Ciudad Jardin Norte	Unifamiliar de más de 2P	Adosada	16 a 30	Si	2	1	No	210	Cubierta inclinada: Teja de fabrica Entramado Falso techo de yeso	Enfoscado de cemento Ladrillo macizo Enlucido de yeso	Enfoscado de yeso Ladrillo macizo Enlucido de yeso	Tableta de gres Mortero Losa de hormigon armado Enlucido de yeso	Vidrio crudo Carpintería metalica sin rotura de puente termico Abatible	Unido	Si
			Las Orquideas	Plurifamiliar	Adosada	5 a 10	Si	5	7	Comercial	393	Cubierta inclinada: Teja de fabrica Entramado Falso techo de yeso	Ladrillo macizo caravista Enlucido de yeso	Enfoscado de yeso Ladrillo macizo Enlucido de yeso	Baldosa cerámica Mortero Losa de hormigon armado Enlucido de yeso	Vidrio crudo Carpintería metalica sin rotura de puente termico Abatible	Unido	Si
			Usaquen	Las Orquideas	Unifamiliar 1P	Adosada	10 a 20	Si	1	1	Comercial	203	Cubierta inclinada: Teja de fabrica Entramado Falso techo de madera	Ladrillo macizo caravista Enlucido de yeso	Enfoscado de yeso Ladrillo macizo Enlucido de yeso	Tableta de gres Mortero Losa de hormigon armado Enlucido de yeso	Vidrio crudo Carpintería metalica sin rotura de puente termico Abatible	Unido

TIPO	LOCALIZACION	LOCALIDAD	BARRIO	TIPO DE VIVIENDA	AISLADA/A DOSADA	ANTIGÜEDAD (AÑOS)	ACCESO DESDE LA CALLE	N° DE PLANTAS	N° DE VIVIENDAS	OTROS USOS	SUPERFICIE	MATERIAL DE CUBIERTA	MATERIAL DE FACHADA	MATERIAL PAREDES	MATERIAL PISOS	MATERIAL DE CARPINTERÍA	SALÓN/COMEDOR	SALÓN/COMEDOR CON VENTANA AL EXTERIOR
			San Cristobal Norte	Plurifamiliar	Adosada	<30	Si	5	7	No	550	Cubierta inclinada: Teja de fabrica Entramado Falso techo de yeso	Ladrillo macizo caravista Enlucido de yeso	Enfoscado de yeso Ladrillo macizo Enlucido de yeso	Tableta de gres Mortero Losa de hormigon armado Enlucido de yeso	Vidrio crudo Carpintería metalica sin rotura de puente termico Abatible	Unido	Si
			Bosques de Mariana	Plurifamiliar	Apartamento	10 a 20	No	1	1	No	96		Ladrillo macizo caravista Enlucido de yeso	Enfoscado de yeso Ladrillo macizo Enlucido de yeso	Baldosa cerámica Mortero Losa de hormigon armado Enlucido de yeso	Vidrio crudo Carpintería metalica sin rotura de puente termico Abatible	Unido	Si
		Engativa	Villa del Dorado Norte	Plurifamiliar	Adosada	<20	Si	4	1	No	108	Cubierta plana: Membrana asfaltica Hormigon de pendientes Forjado unidireccional Enlucido de yeso	Baldosa de ceramica Mortero Ladrillo macizo Enlucido de yeso	Enfoscado de yeso Ladrillo macizo Enlucido de yeso	Baldosa cerámica Mortero Losa de hormigon armado Enlucido de yeso	Vidrio crudo Carpintería metalica sin rotura de puente termico Abatible	Separado	Si
			Garces Navas	Unifamiliar de más de 2P	Adosada	<20	Si	4	1	No	108	Cubierta inclinada: Teja de fabrica Entramado Falso techo de yeso	Ladrillo macizo caravista Enlucido de yeso	Enfoscado de yeso Ladrillo macizo Enlucido de yeso	Baldosa cerámica Mortero Losa de hormigon armado Enlucido de yeso	Vidrio monolitico Carpintería PVC sin rotura de puente termico Corredera	Unido	Si
			Atahualpa	Plurifamiliar	Adosada	16 a 30	Si	4	3	No	288	Cubierta inclinada: Teja de fabrica Entramado	Ladrillo macizo caravista Enlucido de yeso	Enfoscado de yeso Ladrillo macizo Enlucido de yeso	Baldosa cerámica Mortero Losa de hormigon armado Enlucido de yeso	Vidrio crudo Carpintería metalica sin rotura de puente termico Abatible	Unido	Si

TIPO	LOCALIZACION	LOCALIDAD	BARRIO	TIPO DE VIVIENDA	AISLADA/A DOSADA	ANTIGÜEDAD (AÑOS)	ACCESO DESDE LA CALLE	Nº DE PLANTAS	Nº DE VIVIENDAS	OTROS USOS	SUPERFICIE	MATERIAL DE CUBIERTA	MATERIAL DE FACHADA	MATERIAL PAREDES	MATERIAL PISOS	MATERIAL DE CARPINTERÍA	SALÓN/COMEDOR	SALÓN/COMEDOR CON VENTANA AL EXTERIOR	
	Periferia	Fontibon	Atahualpa	Plurifamiliar	Adosada	<20	Si	4	4	No	240	Cubierta inclinada: Teja de fabrica Entramado	Enfoscado de cemento Ladrillo macizo Enlucido de yeso	Enfoscado de yeso Ladrillo macizo Enlucido de yeso	Baldosa cerámica Mortero Losa de hormigon armado Enlucido de yeso	Vidrio crudo Carpintería metalica sin rotura de puente termico Abatible	Unido	Si	
			Brisas Aldea Fontibon	Unifamiliar de más de 2P	Adosada	10 a 30	Si	4	1	No	369	Cubierta inclinada: Teja de fabrica Entramado	Enfoscado de cemento Ladrillo macizo Enlucido de yeso	Enfoscado de yeso Ladrillo macizo Enlucido de yeso	Baldosa cerámica Mortero Losa de hormigon armado Enlucido de yeso	Vidrio crudo Carpintería metalica sin rotura de puente termico Abatible	Unido	Si	
		Kennedy	Olarte	Unifamiliar de más de 2P	Adosada	<20	Si	4	1	Comercial	288	Cubierta inclinada: Teja de fabrica Entramado	Enfoscado de cemento Ladrillo macizo Enlucido de yeso	Enfoscado de yeso Ladrillo macizo Enlucido de yeso	Baldosa cerámica Mortero Losa de hormigon armado Enlucido de yeso	Vidrio crudo Carpintería metalica sin rotura de puente termico Abatible	Unido	Si	
			Patio Bonito	Plurifamiliar	Adosada	<20	Si	3	2	Servicios	223	Cubierta inclinada: Teja de fabrica Entramado	Ladrillo macizo caravista Enlucido de yeso	Enfoscado de yeso Ladrillo macizo Enlucido de yeso	Baldosa cerámica Mortero Losa de hormigon armado Enlucido de yeso	Vidrio crudo Carpintería metalica sin rotura de puente termico Abatible	Unido	Si	
			Patio Bonito	Unifamiliar de más de 2P	Adosada	<20	Si	4	1	No	216	Cubierta inclinada: Teja de fabrica Entramado	Enfoscado de cemento Ladrillo macizo Enlucido de yeso	Enfoscado de yeso Ladrillo macizo Enlucido de yeso	Baldosa cerámica Mortero Losa de hormigon armado Enlucido de yeso	Vidrio monolitico Carpintería PVC sin rotura de puente termico Corredera	Unido	Si	

TIPO	LOCALIZACION	LOCALIDAD	BARRIO	TIPO DE VIVIENDA	AISLADA/A DOSADA	ANTIGÜEDAD (AÑOS)	ACCESO DESDE LA CALLE	Nº DE PLANTAS	Nº DE VIVIENDAS	OTROS USOS	SUPERFICIE	MATERIAL DE CUBIERTA	MATERIAL DE FACHADA	MATERIAL PAREDES	MATERIAL PISOS	MATERIAL DE CARPINTERÍA	SALÓN/COMEDOR	SALÓN/COMEDOR CON VENTANA AL EXTERIOR
			Santa Fe de Bosa	Plurifamiliar	Adosada	10 a 20	Si	4	4	No	288	Cubierta inclinada: Teja de fabrica Entramado Falso techo de yeso	Baldosa de ceramica Mortero Ladrillo macizo Enlucido de yeso	Enfoscado de yeso Ladrillo macizo Enlucido de yeso	Baldosa cerámica Mortero Losa de hormigon armado Enlucido de yeso	Vidrio monolitico Carpintería PVC sin rotura de puente termico Corredera	Unido	Si
		Bosa	Bosa Centro	Plurifamiliar	Adosada	<20	Si	3	2	No	241	Cubierta plana: Membrana asfaltica Hormigon de pendientes Forjado unidireccional Enlucido de yeso	Ladrillo macizo caravista Enlucido de yeso	Enfoscado de yeso Ladrillo macizo Enlucido de yeso	Baldosa cerámica Mortero Losa de hormigon armado Enlucido de yeso	Vidrio crudo Carpintería metalica sin rotura de puente termico Abatible	Unido	Si
			Bosa San Joaquin	Plurifamiliar	Adosada	10 a 20	Si	4	4	No	288	Cubierta plana: Membrana asfaltica Hormigon de pendientes Forjado unidireccional Enlucido de yeso	Ladrillo macizo caravista Enlucido de yeso	Enfoscado de yeso Ladrillo macizo Enlucido de yeso	Baldosa cerámica Mortero Losa de hormigon armado Enlucido de yeso	Vidrio crudo Carpintería metalica sin rotura de puente termico Abatible	Unido	Si
			Arborizadora Baja	Plurifamiliar	Adosada	<20	Si	4	2	No	156	Cubierta inclinada: Teja de fabrica Entramado	Ladrillo macizo caravista Enlucido de yeso	Enfoscado de yeso Ladrillo macizo Enlucido de yeso	Baldosa cerámica Mortero Losa de hormigon armado Enlucido de yeso	Vidrio crudo Carpintería metalica sin rotura de puente termico Abatible	Unido	Si
		Ciudad Bolivar	La Candelaria	Plurifamiliar	Adosada	<20	Si	4	2	Comercial	320	Cubierta inclinada: Teja de fabrica Entramado Falso techo de yeso	Ladrillo macizo caravista Enlucido de yeso	Enfoscado de yeso Ladrillo macizo Enlucido de yeso	Baldosa cerámica Mortero Losa de hormigon armado Enlucido de yeso	Vidrio monolitico Carpintería PVC sin rotura de puente termico Corredera	Unido	Si

TIPO	LOCALIZACION	LOCALIDAD	BARRIO	TIPO DE VIVIENDA	AISLADA/A DOSADA	ANTIGÜEDAD (AÑOS)	ACCESO DESDE LA CALLE	Nº DE PLANTAS	Nº DE VIVIENDAS	OTROS USOS	SUPERFICIE	MATERIAL DE CUBIERTA	MATERIAL DE FACHADA	MATERIAL PAREDES	MATERIAL PISOS	MATERIAL DE CARPINTERÍA	SALÓN/COMEDOR	SALÓN/COMEDOR CON VENTANA AL EXTERIOR
			Arborizadora Baja	Unifamiliar de más de 2P	Adosada	<20	Si	3	1	No	42	Cubierta plana: Membrana asfáltica Hormigón de pendientes Forjado unidireccional Enlucido de yeso	Ladrillo macizo caravista Enlucido de yeso	Enfoscado de yeso Ladrillo macizo Enlucido de yeso	Tableta de gres Mortero Losa de hormigón armado Enlucido de yeso	Vidrio crudo Carpintería metálica sin rotura de puente térmico Abatible	Unido	Si
TOTAL																		

TIPO	LOCALIZACION	LOCALIDAD	BARRIO	Nº DE HABITACIONES	HABITACIONES CON VENTANA AL EXTERIOR	Nº DE BAÑOS	BAÑO EN HABITACIÓN	COCINA	COCINA ABIERTA	LAVADERO	ANTEJARDÍN, PATIO O TERRAZA	VENTILACIÓN NATURAL	ILUMINACIÓN NATURAL	FUENTE
			Las Cruces	2	1	1	0	Si	Si	No	No	Baja	Baja	https://www.ciencuadras.com/inmueble/apartamento-en-venta-en-las-cruces-bogota-1439564
		Santa Fe	Lourdes III	4	0	2	1	Si	Si	Si	No	Baja	Baja	https://www.metrocuadrado.com/inmueble/venta-casa-bogota-lourdes-4-habitaciones-2-banos/MC26046445
			San Martin	1	1	1	0	Si	Si	Si	No	Media	Alta	https://www.fincaraiz.com.co/casa-en-arriendo/bogota/san_martin-det-6137935.aspx
		Chapinero	Alfonso Lopez	6	3	6	1	Si	Si	Si	No	Media	Alta	https://www.fincaraiz.com.co/casa-en-venta/bogota/alfonso_lopez-det-5568718.aspx
			San Isidro Patios	5	5	5	1	Si	Si	Si	No	Alta	Alta	https://www.metrocuadrado.com/inmueble/venta-casa-apulo-san-isidro-chapinero-bogota-5-habitaciones-5-banos-4-garajes/MC2652554

TIPO	LOCALIZACION	LOCALIDAD	BARRIO	Nº DE HABITACIONES	HABITACIONES CON VENTANA AL EXTERIOR	Nº DE BAÑOS	BAÑO EN HABITACIÓN	COCINA	COCINA ABIERTA	LAVADERO	ANTEJARDÍN, PATIO O TERRAZA	VENTILACIÓN NATURAL	ILUMINACIÓN NATURAL	FUENTE
Espontaneo en montaña	Periferia	Usaquen	Santa Cecilia Norte Parte Alta	5	3	5	0	Si	No	No	No	Baja	Baja	https://www.metrocuadrado.com/inmueble/venta-casa-bogota-santa-cecilia-parte-alta-5-habitaciones-5-banos/342-12015
			Las Delicias del Carmen	9	3	3	0	Si	Si	Si	No	Media	Media	https://www.ciencuadras.com/inmueble/casa-en-venta-en-usaquen-bogota-1765721
		Suba	Altos de Suba y Cerros de San Jorge	2	2	1	0	Si	Si	Si	No	Alta	Alta	https://www.metrocuadrado.com/inmueble/venta-edificio-de-apartamentos-bogota-suba-urbano/772-M2778696
			Altos de Suba y Cerros de San Jorge	1	0	1	0	Si	Si	Si	No	Media	Media	https://www.metrocuadrado.com/inmueble/arriendo-apartamento-bogota-suba-urbano-1-habitaciones/SUBA-03305105
			Altos de Suba y Cerros de San Jorge	4	2	2	0	Si	Si	Si	Si	Media	Alta	https://www.metrocuadrado.com/inmueble/venta-casa-bogota-suba-urbano-4-habitaciones-2-banos/VENT-03926401

TIPO	LOCALIZACION	LOCALIDAD	BARRIO	Nº DE HABITACIONES	HABITACIONES CON VENTANA AL EXTERIOR	Nº DE BAÑOS	BAÑO EN HABITACIÓN	COCINA	COCINA ABIERTA	LAVADERO	ANTEJARDÍN, PATIO O TERRAZA	VENTILACIÓN NATURAL	ILUMINACIÓN NATURAL	FUENTE
		Ciudad Bolívar	Villa Gloria	2	0	1	0	Si	Si	Si	No	Baja	Baja	https://www.fincaraiz.com.co/apartamento-en-arriendo/bogota/ciudad_bolivar-det-5586169.aspx
			Potosí	2	0	1	0	Si	Si	Si	No	Media	Media	https://www.fincaraiz.com.co/casa-en-venta/bogota/potosi-det-6013039.aspx
			Potosí	3	1	1	0	Si	No	Si	Si	Media	Media	https://www.metrocuadrado.com/inmueble/venta-casa-bogota-potosi-5+-habitaciones-3-banos/603-11859221
		San Cristobal	La Maria	3	3	2	0	Si	Si	Si	Si	Alta	Alta	https://www.metrocuadrado.com/inmueble/venta-apartamento-bogota-la-maria-san-cristobal-sur-2-habitaciones-2-banos/11549-M2656878
			Pinares	4	2	1	0	Si	Si	Si	Si	Media	Media	https://www.metrocuadrado.com/inmueble/venta-casa-bogota-colmenai-los-pinares-4-habitaciones-1-banos/3222-11861788

TIPO	LOCALIZACION	LOCALIDAD	BARRIO	Nº DE HABITACIONES	HABITACIONES CON VENTANA AL EXTERIOR	Nº DE BAÑOS	BAÑO EN HABITACIÓN	COCINA	COCINA ABIERTA	LAVADERO	ANTEJARDÍN, PATIO O TERRAZA	VENTILACIÓN NATURAL	ILUMINACIÓN NATURAL	FUENTE
			Los Libertadores	9	1	2	0	Si	No	Si	No	Baja	Baja	https://www.metrocuadrado.com/inmueble/venta-casa-bogota-san-cristobal-sur-libertadores-5-habitaciones-2-banos-1-garajes/3222-MC670280
TOTAL														
	Semiperiferia	Rafael Uribe Uribe	Quiroga	2	0	1	0	Si	Si	Si	Si	Media	Media	https://www.fincaraiz.com.co/apartamento-en-venta/bogota/quiroga-det-6165766.aspx
			Bravo Paez	5	3	4	0	Si	Si	No	Si	Media	Media	https://www.metrocuadrado.com/inmueble/venta-casa-bogota-murillo-toro-5-habitaciones-4-banos/2259-3157958
			San Jorge sur	4	2	3	0	Si	Si	Si	No	Media	Media	https://www.metrocuadrado.com/inmueble/venta-casa-bogota-granjas-san-pablo-4-habitaciones-3-banos/MC2641620
		Normandía	2	2	2	1	Si	Si	No	No	Alta	Alta	https://www.fincaraiz.com.co/apartamento-en-arriendo/bogota/normandia-det-6167247.aspx	

TIPO	LOCALIZACION	LOCALIDAD	BARRIO	Nº DE HABITACIONES	HABITACIONES CON VENTANA AL EXTERIOR	Nº DE BAÑOS	BAÑO EN HABITACIÓN	COCINA	COCINA ABIERTA	LAVADERO	ANTEJARDÍN, PATIO O TERRAZA	VENTILACIÓN NATURAL	ILUMINACIÓN NATURAL	FUENTE
en planicie		Engativa	Santa Cecilia	2	2	2	1	Si	Si	Si	Si	Media	Media	https://www.fincaraiz.com.co/apartamento-en-arriendo/bogota/santa_cecilia-det-6057080.aspx
			San Ignacio	5	5	5	2	Si	Si	Si	No	Alta	Alta	https://www.metrocuadrado.com/inmueble/venta-casa-bogota-san-ignacio-5-habitaciones-5-banos-3-garajes/10278-M2670914
		Kennedy Central	3	3	1	0	Si	Si	No	No	Alta	Alta	https://www.fincaraiz.com.co/apartamento-en-venta/bogota/kennedy_central-det-6185898.aspx	
	Kennedy	Pastranita	6	5	3	0	Si	No	Si	Si	Alta	Alta	https://www.fincaraiz.com.co/casa-en-venta/bogota/zona_sur-det-5965521.aspx	
		Pio XII	7	5	5	1	Si	Si	Si	Si	Media	Media	https://www.fincaraiz.com.co/casa-en-venta/bogota/pio_xii-det-6152367.aspx	

TIPO	LOCALIZACION	LOCALIDAD	BARRIO	Nº DE HABITACIONES	HABITACIONES CON VENTANA AL EXTERIOR	Nº DE BAÑOS	BAÑO EN HABITACIÓN	COCINA	COCINA ABIERTA	LAVADERO	ANTEJARDÍN, PATIO O TERRAZA	VENTILACIÓN NATURAL	ILUMINACIÓN NATURAL	FUENTE
Espontaneo		Bosa	Bosa Nova	4	0	2	0	Si	Si	Si	Si	Media	Media	https://www.fincaraiz.com.co/casa-venta/bogota/bosa_nova-det-5905466.aspx
			Bosa Escocia	10	10	7	1	Si	No	Si	Si	Media	Alta	https://www.fincaraiz.com.co/casa-venta/bogota/bosa_escocia-det-6166296.aspx
			Bosa La Libertad	5	4	3	0	Si	No	Si	Si	Baja	Baja	https://www.fincaraiz.com.co/casa-venta/bogota/bosa_libertad-det-5837562.aspx
		Fontibon	Belen Fontibon	3	2	2	1	Si	Si	Si	No	Media	Media	https://www.fincaraiz.com.co/apartamento-venta/bogota/belen_fontibon-det-6044363.aspx
			Guadual Fontibon	4	4	4	0	Si	Si	No	Si	Media	Media	https://www.fincaraiz.com.co/casa-venta/bogota/fontibon-det-5867693.aspx

TIPO	LOCALIZACION	LOCALIDAD	BARRIO	Nº DE HABITACIONES	HABITACIONES CON VENTANA AL EXTERIOR	Nº DE BAÑOS	BAÑO EN HABITACIÓN	COCINA	COCINA ABIERTA	LAVADERO	ANTEJARDÍN, PATIO O TERRAZA	VENTILACIÓN NATURAL	ILUMINACIÓN NATURAL	FUENTE
			Guadual Fontibon	7	3	3	1	Si	Si	Si	Si	Baja	Baja	https://www.fincaraiz.com.co/casa-venta/bogota/fontibon-det-6069896.aspx
		Suba	Suba Rincon	11	0	6	0	Si	Si	No	No	Baja	Baja	https://www.fincaraiz.com.co/casa-venta/bogota/rincon_suba-det-5935642.aspx
			Suba Rincon	12	0	6	0	Si	Si	Si	Si	Baja	Baja	https://www.fincaraiz.com.co/casa-venta/bogota/rincon_suba-det-6145192.aspx
			Suba Centro	6	3	3	2	Si	Si	No	No	Media	Media	https://www.fincaraiz.com.co/casa-venta/bogota/suba_centro-det-5408757.aspx
TOTAL														
			La Perseverancia	6	2	3	1	Si	Si	Si	No	Baja	Baja	https://www.fincaraiz.com.co/casa-venta/bogota/perseverancia-det-5966228.aspx

TIPO	LOCALIZACION	LOCALIDAD	BARRIO	Nº DE HABITACIONES	HABITACIONES CON VENTANA AL EXTERIOR	Nº DE BAÑOS	BAÑO EN HABITACIÓN	COCINA	COCINA ABIERTA	LAVADERO	ANTEJARDÍN, PATIO O TERRAZA	VENTILACIÓN NATURAL	ILUMINACIÓN NATURAL	FUENTE
	Centro	Santa Fe	La Perseverancia	2	2	1	0	Si	No	Si	Si	Media	Media	https://www.fincaraiz.com.co/casa-venta/bogota/perseverancia-det-6013885.aspx
			La Perseverancia	5	2	5	2	Si	No	Si	Si	Media	Media	https://www.metrocuadrado.com/inmueble/venta-casa-bogota-la-perseverancia-5-habitaciones-5-banos-1-garajes/MC2716718
	Semiperiferia	Rafael Uribe Uribe	Diana Turbay	2	0	1	0	Si	Si	Si	No	Baja	Baja	https://www.fincaraiz.com.co/apartamento-en-arriendo/bogota/diana_turbay-det-6186353.aspx
			Diana Turbay	6	3	3	0	Si	No	Si	Si	Baja	Baja	https://www.fincaraiz.com.co/casa-venta/bogota/diana_turbay-det-5936590.aspx
			Diana Turbay	6	2	3	0	Si	No	Si	Si	Baja	Baja	https://www.fincaraiz.com.co/casa-venta/bogota/diana_turbay-det-5853883.aspx

TIPO	LOCALIZACION	LOCALIDAD	BARRIO	Nº DE HABITACIONES	HABITACIONES CON VENTANA AL EXTERIOR	Nº DE BAÑOS	BAÑO EN HABITACIÓN	COCINA	COCINA ABIERTA	LAVADERO	ANTEJARDÍN, PATIO O TERRAZA	VENTILACIÓN NATURAL	ILUMINACIÓN NATURAL	FUENTE			
Planificado en montaña		San Cristobal	La Victoria	5	4	4	0	Si	No	Si	Si	Media	Media	https://www.fincaraiz.com.co/apartamento-en-venta/bogota/victoria-det-6082416.aspx			
			La Victoria	9	5	6	0	Si	No	Si	No	Baja	Baja	https://www.fincaraiz.com.co/casa-en-venta/bogota/victoria-det-4771609.aspx			
			20 de Julio	4	4	2	1	Si	No	Si	Si	Alta	Alta	https://www.fincaraiz.com.co/casa-en-venta/bogota/julio-det-5720554.aspx			
				Yomasa		18	3	10	5	Si	Si	Si	No	Baja	Baja	https://www.fincaraiz.com.co/casa-en-venta/bogota/yomasa-det-5245808.aspx	
					El Portal del Divino	3	0	1	0	Si	Si	Si	No	Baja	Baja	https://www.fincaraiz.com.co/casa-en-venta/bogota/usme-det-6060215.aspx	
				Usme													

TIPO	LOCALIZACION	LOCALIDAD	BARRIO	Nº DE HABITACIONES	HABITACIONES CON VENTANA AL EXTERIOR	Nº DE BAÑOS	BAÑO EN HABITACIÓN	COCINA	COCINA ABIERTA	LAVADERO	ANTEJARDÍN, PATIO O TERRAZA	VENTILACIÓN NATURAL	ILUMINACIÓN NATURAL	FUENTE
	Periferia		Alfonso Lopez	7	4	3	0	Si	Si	Si	No	Media	Media	https://www.fincaraiz.com.co/casa-venta/bogota/alfonso_lopez_usme-det-4654806.aspx
		Ciudad Bolivar	Ismael Perdomo	3	3	2	0	Si	Si	Si	Si	Alta	Alta	https://www.metrocuadrado.com/inmueble/venta-casa-bogota-ismael-perdomo-3-habitaciones-2-banos/VENT-04654801
			Paraiso	8	0	3	0	Si	Si	Si	Si	Baja	Baja	https://www.fincaraiz.com.co/casa-venta/bogota/paraiso_ciudad_bolivar-det-5906339.aspx
			El Mirador	6	0	6	0	Si	No	Si	No	Baja	Baja	https://www.fincaraiz.com.co/casa-venta/bogota/ciudad_bolivar-det-6083678.aspx
			San Cristobal Norte	2	0	1	0	Si	Si	No	No	Baja	Baja	https://www.fincaraiz.com.co/apartamento-en-arriendo/bogota/san_cristobal_norte-det-6130450.aspx

TIPO	LOCALIZACION	LOCALIDAD	BARRIO	Nº DE HABITACIONES	HABITACIONES CON VENTANA AL EXTERIOR	Nº DE BAÑOS	BAÑO EN HABITACIÓN	COCINA	COCINA ABIERTA	LAVADERO	ANTEJARDÍN, PATIO O TERRAZA	VENTILACIÓN NATURAL	ILUMINACIÓN NATURAL	FUENTE
		Usaquen	San Cristobal Norte	5	5	5	0	Si	No	Si	Si	Alta	Alta	https://www.metrocuadrado.com/inmueble/venta-casa-bogota-san-cristobal-norte-5-habitaciones-5-banos/10064-M2708418
			San Cristobal Norte	4	4	2	0	Si	No	Si	Si	Alta	Alta	https://www.metrocuadrado.com/inmueble/venta-casa-bogota-san-cristobal-norte-4-habitaciones-2-banos-1-garajes/370-M2493588
TOTAL														
	Centro	Antonio Nariño	Policarca	2	0	1	0	Si	No	Si	No	Baja	Baja	https://www.fincaraiz.com.co/apartamento-en-venta/bogota/zona_sur-det-5981225.aspx
			Restrepo	1	1	4	0	Si	No	No	No	Media	Media	https://www.metrocuadrado.com/inmueble/venta-casa-bogota-restrepo-1-habitaciones-4-banos/3222-M2583204
			Restrepo	5	3	5	1	Si	Si	Si	Si	Media	Media	https://www.metrocuadrado.com/inmueble/venta-casa-bogota-restrepo-5-habitaciones-5-banos/10119-M2821333

TIPO	LOCALIZACION	LOCALIDAD	BARRIO	Nº DE HABITACIONES	HABITACIONES CON VENTANA AL EXTERIOR	Nº DE BAÑOS	BAÑO EN HABITACIÓN	COCINA	COCINA ABIERTA	LAVADERO	ANTEJARDÍN, PATIO O TERRAZA	VENTILACIÓN NATURAL	ILUMINACIÓN NATURAL	FUENTE
			Hipotecho	2	2	2	1	Si	Si	Si	No	Alta	Alta	https://www.fincaraiz.com.co/apartamento-en-venta/bogota/hipotecho-det-5960384.aspx
		Puente Aranda	La Asuncion	2	1	1	0	Si	No	Si	Si	Media	Media	https://www.metrocuadrado.com/inmueble/arriendo-apartamento-bogota-la-asuncion-2-habitaciones-1-banos/CIMO-04689302
			Cundinamarca	5	5	3	1	Si	No	Si	Si	Alta	Alta	https://www.fincaraiz.com.co/casa-en-venta/bogota/cundinamarca-det-5622371.aspx
		Rafael Uribe Uribe	San Jose	6	2	3	0	Si	No	Si	No	Baja	Baja	https://www.fincaraiz.com.co/casa-en-venta/bogota/san_jose-det-5846062.aspx
			Quiroga	9	7	4	1	Si	Si	Si	Si	Media	Media	https://www.fincaraiz.com.co/casa-en-venta/bogota/quiroga-det-2883471.aspx

TIPO	LOCALIZACION	LOCALIDAD	BARRIO	Nº DE HABITACIONES	HABITACIONES CON VENTANA AL EXTERIOR	Nº DE BAÑOS	BAÑO EN HABITACIÓN	COCINA	COCINA ABIERTA	LAVADERO	ANTEJARDÍN, PATIO O TERRAZA	VENTILACIÓN NATURAL	ILUMINACIÓN NATURAL	FUENTE
			Quiroga	8	4	5	0	Si	Si	Si	Si	Media	Media	https://www.fincaraiz.com.co/casa-en-venta/bogota/quiroga-det-5475351.aspx
		Tunjuelito	Venecia	5	0	5	0	Si	No	Si	Si	Baja	Baja	https://www.metrocuadrado.com/inmueble/venta-casa-bogota-venecia-5-habitaciones-5-banos/540-98885
			Venecia	5	3	2	0	Si	No	Si	Si	Media	Media	https://www.metrocuadrado.com/inmueble/venta-casa-bogota-venecia-5-habitaciones-2-banos-1-garajes/VENT-04656801
			Venecia	5	2	3	0	Si	No	Si	Si	Baja	Baja	https://www.metrocuadrado.com/inmueble/venta-casa-bogota-venecia-5-habitaciones-3-banos-1-garajes/3614-M2229338
			La Libertad	2	2	1	0	Si	Si	No	No	Media	Media	https://www.fincaraiz.com.co/apartamento-en-venta/bogota/centro-det-6137099.aspx

TIPO	LOCALIZACION	LOCALIDAD	BARRIO	Nº DE HABITACIONES	HABITACIONES CON VENTANA AL EXTERIOR	Nº DE BAÑOS	BAÑO EN HABITACIÓN	COCINA	COCINA ABIERTA	LAVADERO	ANTEJARDÍN, PATIO O TERRAZA	VENTILACIÓN NATURAL	ILUMINACIÓN NATURAL	FUENTE
		Barrios Unidos	Los Andes	5	5	4	0	Si	No	No	Si	Alta	Alta	https://www.metrocuadrado.com/inmueble/venta-casa-bogota-rionegro-5-habitaciones-4-banos-2-garajes/10278-M2638729
			Parque El Lago	5	4	3	1	Si	No	Si	Si	Alta	Alta	https://www.metrocuadrado.com/inmueble/venta-casa-bogota-el-rosario-5-habitaciones-3-banos-1-garajes/164-13816
		Engativa	La Estrada	9	7	5	0	Si	Si	Si	Si	Media	Media	https://www.fincaraiz.com.co/casa-venta/bogota/estrada-det-5866477.aspx
			Santa Helenita	4	4	3	1	Si	Si	Si	No	Alta	Alta	https://www.fincaraiz.com.co/casa-venta/bogota/zona_occidente-det-5672862.aspx
			Alamos	11	8	7	0	Si	Si	Si	No	Media	Media	https://www.fincaraiz.com.co/casa-venta/bogota/alamos-det-5593212.aspx

TIPO	LOCALIZACION	LOCALIDAD	BARRIO	Nº DE HABITACIONES	HABITACIONES CON VENTANA AL EXTERIOR	Nº DE BAÑOS	BAÑO EN HABITACIÓN	COCINA	COCINA ABIERTA	LAVADERO	ANTEJARDÍN, PATIO O TERRAZA	VENTILACIÓN NATURAL	ILUMINACIÓN NATURAL	FUENTE
Planificado en planicie		Suba	Lagos de Suba	9	7	3	1	Si	No	Si	No	Media	Media	https://www.fincaraiz.com.co/casa-en-venta/bogota/lagos_suba-det-5697752.aspx
			Santa Rita	5	3	3	0	Si	Si	No	Si	Media	Media	https://www.fincaraiz.com.co/casa-en-venta/bogota/santa_rita-det-6052698.aspx
		Ciudad Jardin Norte	7	5	3	1	Si	No	Si	Si	Media	Media	https://www.fincaraiz.com.co/casa-en-venta/bogota/ciudad_jardin_norte-det-2830600.aspx	
	Usaquen	Las Orquideas	5	4	5	0	Si	Si	Si	Si	Media	Media	https://www.metrocuadrado.com/inmueble/venta-casa-bogota-toberin-5-habitaciones-5-banos/VENT-04447101	
		Las Orquideas	6	4	6	2	Si	No	Si	Si	Media	Media	https://www.metrocuadrado.com/inmueble/venta-casa-bogota-las-orquideas/11139-11083124	

TIPO	LOCALIZACION	LOCALIDAD	BARRIO	Nº DE HABITACIONES	HABITACIONES CON VENTANA AL EXTERIOR	Nº DE BAÑOS	BAÑO EN HABITACIÓN	COCINA	COCINA ABIERTA	LAVADERO	ANTEJARDÍN, PATIO O TERRAZA	VENTILACIÓN NATURAL	ILUMINACIÓN NATURAL	FUENTE
			San Cristobal Norte	19	10	8	1	Si	No	Si	Si	Baja	Baja	https://www.fincaraiz.com.co/casa-venta/bogota/san_cristobal_norte-det-2956982.aspx
		Engativa	Bosques de Mariana	3	2	2	1	Si	No	Si	No	Media	Media	https://www.metrocuadrado.com/inmueble/venta-apartamento-bogota-bosques-de-mariana-3-habitaciones-2-banos/603-100701040
			Villa del Dorado Norte	4	3	3	1	Si	No	Si	Si	Media	Media	https://www.metrocuadrado.com/inmueble/venta-casa-bogota-villa-dorado-norte-4-habitaciones-3-banos-1-garajes/10858-2930653
			Garces Navas	3	3	2	0	Si	Si	Si	No	Alta	Alta	https://www.metrocuadrado.com/inmueble/venta-casa-bogota-villa-dorado-san-antonio-3-habitaciones-2-banos-1-garajes/1265-3273349
			Atahualpa	11	3	5	3	Si	Si	No	No	Baja	Baja	https://www.fincaraiz.com.co/casa-venta/bogota/fontibon-det-6127490.aspx

TIPO	LOCALIZACION	LOCALIDAD	BARRIO	Nº DE HABITACIONES	HABITACIONES CON VENTANA AL EXTERIOR	Nº DE BAÑOS	BAÑO EN HABITACIÓN	COCINA	COCINA ABIERTA	LAVADERO	ANTEJARDÍN, PATIO O TERRAZA	VENTILACIÓN NATURAL	ILUMINACIÓN NATURAL	FUENTE	
	Periferia	Fontibon	Atahualpa	5	3	4	0	Si	Si	Si	No	Media	Media	https://www.metrocuadrado.com/inmueble/venta-casa-bogota-el-refugio-5-habitaciones-4-banos-1-garajes/710-M2608042	
			Brisas Aldea Fontibon	9	5	5	1	Si	Si	Si	Si	Media	Media	https://www.fincaraiz.com.co/casa-en-venta/bogota/fontibon-det-1655212.aspx	
		Kennedy	Olarte		5	3	4	0	Si	Si	Si	Si	Media	Media	https://www.metrocuadrado.com/inmueble/venta-casa-bogota-olarte-5-habitaciones-4-banos-1-garajes/MC2763736
				Patio Bonito	5	0	3	0	Si	No	Si	No	Baja	Baja	https://www.metrocuadrado.com/inmueble/venta-casa-bogota-ciudad-granada-5-habitaciones-3-banos/3222-M2585645
			Patio Bonito		5	3	2	0	Si	Si	Si	No	Baja	Baja	https://www.metrocuadrado.com/inmueble/venta-casa-bogota-patio-bonito-5-habitaciones-3-banos/3222-M2441591

TIPO	LOCALIZACION	LOCALIDAD	BARRIO	Nº DE HABITACIONES	HABITACIONES CON VENTANA AL EXTERIOR	Nº DE BAÑOS	BAÑO EN HABITACIÓN	COCINA	COCINA ABIERTA	LAVADERO	ANTEJARDÍN, PATIO O TERRAZA	VENTILACIÓN NATURAL	ILUMINACIÓN NATURAL	FUENTE
			Santa Fe de Bosa	5	1	4	0	Si	No	Si	No	Baja	Baja	https://www.metrocuadrado.com/inmueble/venta-casa-bogota-santa-fe-de-bosa-5-habitaciones-4-banos-1-garajes/159-M2695494
		Bosa	Bosa Centro	4	4	2	0	Si	No	Si	No	Media	Media	https://www.metrocuadrado.com/inmueble/venta-casa-bogota-bosa-centro-4-habitaciones-2-banos-1-garajes/10930-96194
			Bosa San Joaquin	11	3	4	0	Si	No	Si	No	Baja	Baja	https://www.metrocuadrado.com/inmueble/venta-casa-bogota-san-antonio-5-habitaciones-4-banos-1-garajes/MC2735815
			Arborizadora Baja	4	4	2	0	Si	No	Si	Si	Media	Media	https://www.metrocuadrado.com/inmueble/venta-casa-bogota-arborizadora-baja-4-habitaciones/5168-3257304
		Ciudad Bolivar	La Candelaria	5	5	5	0	Si	No	Si	Si	Media	Media	https://www.metrocuadrado.com/inmueble/venta-casa-bogota-arborizadora-baja-5-habitaciones-5-banos-1-garajes/3222-M2682232

TIPO	LOCALIZACION	LOCALIDAD	BARRIO	Nº DE HABITACIONES	HABITACIONES CON VENTANA AL EXTERIOR	Nº DE BAÑOS	BAÑO EN HABITACIÓN	COCINA	COCINA ABIERTA	LAVADERO	ANTEJARDÍN, PATIO O TERRAZA	VENTILACIÓN NATURAL	ILUMINACIÓN NATURAL	FUENTE
			Arborizadora Baja	3	1	3	0	Si	No	Si	Si	Baja	Baja	https://www.metrocuadrado.com/inmueble/venta-casa-bogota-arborizadora-baja-3-habitaciones-3-banos-1-garajes/3222-M2114199
TOTAL														

TIPO	LOCALIZACIÓN	LOCALIDAD	UPZ	ÁREAS NATURALES DE PROTECCIÓN	ÁREAS EN RIESGO	CALIDAD DEL AIRE	NIVEL DE CONS.	VOCACIÓN DEL SUELO	ALTURA PROMEDIO (Nº PISOS)	DENSIDAD DE POBLACIÓN POR UPZ	DENSIDAD ARBOREA	ESTRATO SOCIO-ECONÓMICO	ACCESO A SERVICIOS PÚBLICOS	ANCHO DE CALLE	TIPO Y DIMENSIONES DE LOTEO			Nº DE VIVIENDAS	TIPO DE VIVIENDA			
															TIPO	FRENTE	FONDO		CASA	APARTAMENTO	CUARTO	INDIGENA
		Santa Fe	Lourdes	Área de reserva Protectora Bosque Oriental - Corredor ecológico de ronda de río	Amenaza alta por movimientos de masa	Regular	Alto	Residencial	0 a 4	197,7068142	Alta - Media	2	Básicos	10m	Irregular	>6m	≥60m	21791	10286	8467	3000	0
			Sagrado Corazón		Amenaza baja por movimientos de masa	Regular	Medio	Residencial	2 a 4	37,60716182	Alta - Media	2	Básicos	7m	Irregular	>6m	≤35m	1246	492	712	38	0
	Chapinero	Pardo Rubio	Área de reserva Protectora Bosque Oriental - Corredor ecológico de ronda de río	Amenaza media por movimientos de masa	Mala	Alto	Residencial	0 a 4	168,4667905	Media	2	Básicos	5m	Irregular	>6m	≤20m	8731	2498	5896	334	0	
		San Isidro-Patios	Área de reserva Protectora Bosque Oriental - Áreas Protegidas Paramo Cruz Verde	Amenaza alta por movimientos de masa	Mala	Alto	Residencial	2 a 4	160,1199021	Baja	1	Básicos incompletos	8m	Regular	>6m	≤40m	5110	3298	1590	207	0	
	Usaquén	San Cristóbal Norte	Área de reserva Protectora Bosque Oriental - Corredor ecológico de ronda de río	Amenaza alta por movimientos de masa	Moderada	Alto	Residencial	0 a 4	255,9021407	Media - Baja	1	Básicos	7m	Regular	>4m	≤40m	8793	3007	5123	651	0	
		Usaquén	Área de reserva Protectora Bosque Oriental - Corredor ecológico de ronda de río	Amenaza alta por movimientos de masa	Moderada	Alto	Residencial	0 a 4	91,61961343	Media - Baja	1	Básicos	7m	Irregular	>4m	≤40m	2051	665	1261	125	0	
		La Uribe	Área de reserva Protectora Bosque Oriental - Corredor ecológico de ronda de río	Amenaza alta por movimientos de masa	Moderada	Alto	Residencial	2 a 4	57,11164918	Media - Baja	2	Básicos	8m	Irregular	>4m	≤35m	1626	541	992	92	0	

TIPO	LOCALIZACIÓN	LOCALIDAD	UPZ	ÁREAS NATURALES DE PROTECCIÓN	ÁREAS EN RIESGO	CALIDAD DEL AIRE	NIVEL DE CONS.	VOCACIÓN DEL SUELO	ALTURA PROMEDIO (N° PISOS)	DENSIDAD DE POBLACIÓN POR UPZ	DENSIDAD ARBOREA	ESTRATO SOCIO-ECONÓMICO	ACCESO A SERVICIOS PÚBLICOS	ANCHO DE CALLE	TIPO Y DIMENSIONES DE LOTEOS			N° DE VIVIENDAS	TIPO DE VIVIENDA				
															TIPO	FRENTE	FONDO		CASA	APARTAMENTO	CUARTO	INDIGENA	
Espontaneo en montaña	Periferia		Verbenal	Área de reserva Protectora Bosque Oriental - Corredor ecológico de ronda de río	Amenaza alta por movimientos de masa	Moderada	Alto	Residencial	2 a 4	318,5978003	Media	2	Básicos	6m	Irregular	>4m	≤35m	14830	4986	9055	775	0	
			Suba	Área forestal de protección Cerros de Suba - Área de reserva natural Thomas Van der Hammen - Área de		Moderada	Alto	Residencial	2 a 4	262,2267229	Alta - Media	2	Básicos incompletos	7m	Regular	>4m	≤20m	4862	1859	2763	239	0	
			Suba	Casa Blanca Suba	Área de protección Cerro La Conejera	Amenaza media por movimientos de masa	Moderada	Alto	Residencial	0 a 4	111,5477044	Alto - Media	2	Básicos	7m	Regular	>4m	≤20m	1617	549	819	249	0
				El Rincón	Área forestal de protección Cerros de Suba - Área de reserva natural Thomas Van der Hammen - Área de		Moderada	Alto	Residencial	2 a 4	561,9508273	Media	3	Básicos	8m	Regular	>4m	≤20m	14866	4242	9031	1584	0
		Ciudad Bolívar		Ismael Perdomo	Corredor ecológico de ronda de río - Zona de manejo ambiental afluente	Amenaza alta por movimientos de masa	Moderada	Alto	Residencial	0 a 1	357,743022	Baja	1	Básicos	7m	Regular	>4m	≤12m	10430	6681	3197	543	0
				Jerusalem	Corredor ecológico de ronda de río - Zona de manejo ambiental afluente	Amenaza media por movimientos de masa	Moderada	Alto	Residencial	0 a 4	221,8311554	Baja	1	Básicos	7m	Regular	>4m	≤12m	5996	4186	1407	398	0
				El Lucero	Corredor ecológico de ronda de río - Zona de manejo ambiental afluente	Amenaza baja por movimientos de masa	Moderada	Alto	Residencial	0 a 4	354,3160148	Baja	1	Básicos incompletos	6m	Regular	>5m	≤12m	9076	5787	2461	2461	11

TIPO	LOCALIZACIÓN	LOCALIDAD	UPZ	ÁREAS NATURALES DE PROTECCIÓN	ÁREAS EN RIESGO	CALIDAD DEL AIRE	NIVEL DE CONS.	VOCACIÓN DEL SUELO	ALTURA PROMEDIO (Nº PISOS)	DENSIDAD DE POBLACIÓN POR UPZ	DENSIDAD ARBOREA	ESTRATO SOCIO-ECONÓMICO	ACCESO A SERVICIOS PÚBLICOS	ANCHO DE CALLE	TIPO Y DIMENSIONES DE LOTE			Nº DE VIVIENDAS	TIPO DE VIVIENDA			
															TIPO	FRENTE	FONDO		CASA	APARTAMENTO	CUARTO	INDIGENA
			El Tesoro	Corredor ecológico de ronda de río - Zona de manejo ambiental afluente	Amenaza baja por movimientos de masa	Moderada	Alto	Residencial	0 a 4	284,4042904	Baja	1	Básicos incompletos	6m	Regular	>5m	≤12m	11871	7681	3310	855	0
			Monte Blanco	Corredor ecológico de ronda de río - Zona de manejo ambiental afluente	Amenaza media por movimientos de masa	Moderada	Medio	Residencial	0 a 1	9,558243236	Baja	1	Básicos	9m	Regular	>4m	≤12m	1471	1086	283	102	0
		San Cristóbal	Gran Yomasa	Área protegida de montaña Entre Nubes Cerro Juan Rey - Corredor ecológico de ronda de río	Amenaza media por movimientos de masa	Moderada	Medio	Residencial	2 a 4	224,9382646	Baja	2	Básicos	10m	Regular	>6m	≤15m	32793	11734	18713	2337	0
			La Flora	Corredor ecológico de ronda de río	Amenaza alta por movimientos de masa	Regular	Medio	Residencial	0 a 1	124,3767067	Baja	1	Básicos	8m	Irregular	>4m	≤60m	20630	12131	7379	968	0
			La Gloria	Área de reserva Protectora Bosque Oriental - Corredor ecológico de ronda de río	Amenaza media por movimientos de masa	Regular	Alto	Residencial	0 a 4	251,5716799	Alta - Media	2	Básicos	10m	Regular	>5m	≤12m	33473	16945	14321	2182	0
			20 de Julio		Amenaza media por movimientos de masa	Regular	Alto	Residencial	0 a 4	330,7210563	Media	2	Básicos	10m	Regular	>8m	≤20m	5630	2160	3209	246	0
			San Blas	Área de reserva Protectora Bosque Oriental - Corredor ecológico de ronda de río	Amenaza media por movimientos de masa	Regular	Alto	Residencial	2 a 4	232,4003462	Media	2	Básicos incompletos	10m	Irregular	>4m	≤60m	45893	20143	22777	2929	0
TOTAL											219,7484717		2					#¡DIV/0!	262786	120957	122766	20315

TIPO	LOCALIZACIÓN	LOCALIDAD	UPZ	ÁREAS NATURALES DE PROTECCIÓN	ÁREAS EN RIESGO	CALIDAD DEL AIRE	NIVEL DE CONS.	VOCACIÓN DEL SUELO	ALTURA PROMEDIO (Nº PISOS)	DENSIDAD DE POBLACIÓN POR UPZ	DENSIDAD ARBOREA	ESTRATO SOCIO-ECONÓMICO	ACCESO A SERVICIOS PÚBLICOS	ANCHO DE CALLE	TIPO Y DIMENSIONES DE LOTEO			Nº DE VIVIENDAS	TIPO DE VIVIENDA			
															TIPO	FRENTE	FONDO		CASA	APARTAMENTO	CUARTO	INDIGENA
Sempiperteria		Rafael Uribe Uribe	Marruecos	Corredor ecológico de ronda de río	Amenaza media por movimientos de masa	Moderada	Alto	Residencial	0 a 4	250,40474	Alta - Media	2	Básicos	12m	Regular	>4m	≤15m	13346	4807	7593	873	0
			Diana Turbay	Área protegida de montaña Entre Nubes Cerro Juan Rey - Corredor ecológico de ronda de río	Amenaza media por movimientos de masa	Regular	Alto	Residencial	2 a 4	322,480162	Media	2	Básicos	6m	Regular	>6m	≤12m	2615	630	1843	140	0
			Marco Fidel Suárez	Corredor ecológico de ronda de río	Amenaza media por movimientos de masa	Moderada	Alto	Residencial	0 a 4	319,3730265	Alta - Media	2	Básicos	12m	Regular	>4m	≤15m	10026	4002	4671	1349	2
			Quiroga			Moderada	Alto	Residencial	2 a 4	212,9580809	Baja	3	Básicos	7m	Irregular	>4m	≤40m	7573	2431	4238	898	0
		Engativá	Santa Cecilia		Regular	Alto	Residencial	0 a 4	245,4179045	Media	3	Básicos	10m	Regular	>4m	≤40m	1655	475	971	208	1	
		Carvajal	Corredor ecológico de ronda de río		Regular	Alto	Residencial	2 a 4	320,6435072	Media - Baja	2	Básicos	12m	Regular	>4m	≤20m	9575	3419	4912	1240	2	
		Kennedy Central	Corredor ecológico de ronda de río		Regular	Alto	Residencial	2 a 4	428,1650785	Alta - Media	2	Básicos	9m	Regular	>4m	≤12m	8671	1810	6085	772	0	

TIPO	LOCALIZACIÓN	LOCALIDAD	UPZ	ÁREAS NATURALES DE PROTECCIÓN	ÁREAS EN RIESGO	CALIDAD DEL AIRE	NIVEL DE CONS.	VOCACIÓN DEL SUELO	ALTURA PROMEDIO (Nº PISOS)	DENSIDAD DE POBLACIÓN POR UPZ	DENSIDAD ARBOREA	ESTRATO SOCIO-ECONÓMICO	ACCESO A SERVICIOS PÚBLICOS	ANCHO DE CALLE	TIPO Y DIMENSIONES DE LOTE			Nº DE VIVIENDAS	TIPO DE VIVIENDA			
															TIPO	FRENTE	FONDO		CASA	APARTAMENTO	CUARTO	INDIGENA
Espontáneo en planicie	Periferia	Kennedy	Corabastos	Área protegida de humedal		Regular	Alto	Residencial	2 a 4	447,7105268	Baja	2	Básicos	7m	Regular	>6m	≤12m	15352	3781	10005	1560	0
			Gran Britalia	Corredor ecológico de ronda de río		Regular	Alto	Residencial	2 a 4	539,8213629	Media	2	Básicos	7m	Regular	>4m	≤40m	6877	1824	4302	751	0
			Timiza	Corredor ecológico de ronda de río		Regular	Alto	Residencial	2 a 4	450,6801381	Alta	2	Básicos	6m	Regular	>4m	≤15m	17952	4942	11662	1336	0
		Bosa	Bosa Occidental	Corredor ecológico de ronda de río		Regular	Alto	Residencial	0 a 4	568,0309813	Baja	2	Básicos	9m	Regular	>4m	≤20m	74375	33450	37074	3808	0
			Bosa Central	Área protegida de humedal - Corredor ecológico de ronda de río		Regular	Alto	Residencial	2 a 4	438,5656054	Baja	2	Básicos	12m	Irregular	>4m	≤40m	26694	9446	14224	3004	0
			Apogeo	Corredor ecológico de ronda de río		Regular	Alto	Residencial	2 a 4	292,1499406	Media	2	Básicos	7m	Regular	>4m	≤15m	25149	9071	13294	2773	0
			Fontibón	Área protegida de humedal		Regular	Alto	Residencial	2 a 4	389,3344836	Baja	3	Básicos	12m	Regular	>6m	≥60m	14361	3817	9448	1083	0

TIPO	LOCALIZACIÓN	LOCALIDAD	UPZ	ÁREAS NATURALES DE PROTECCIÓN	ÁREAS EN RIESGO	CALIDAD DEL AIRE	NIVEL DE CONS.	VOCACIÓN DEL SUELO	ALTURA PROMEDIO (N° PISOS)	DENSIDAD DE POBLACIÓN POR UPZ	DENSIDAD ARBOREA	ESTRATO SOCIO-ECONÓMICO	ACCESO A SERVICIOS PÚBLICOS	ANCHO DE CALLE	TIPO Y DIMENSIONES DE LOTE			N° DE VIVIENDAS	TIPO DE VIVIENDA			
															TIPO	FRENTE	FONDO		CASA	APARTAMENTO	CUARTO	INDIGENA
		Fontibón	Fontibón San Pablo	Ronda de protección Río Bogotá		Regular	Alto	Residencial	2 a 4	166,4638621	Baja	2	Básicos incompletos	6m	Regular	>2m	≤12m	2956	598	2050	302	0
		Suba	Suba	Área de reserva natural Thomas Van der Hammen - Área de protección Cerro La Conejera	Amenaza media por movimientos de masa	Moderada	Alto	Residencial	0 a 4	262,2267229	Alta - Media	3	Básicos	7m	Irregular	>4m	≥60m	9567	2701	6459	400	0
			El Rincón	Área forestal de protección Cerros de Suba - Área de reserva natural Thomas Van der Hammen - Área		Moderada	Alto	Residencial	2 a 4	561,9508273	Media	3	Básicos	8m	Regular	>4m	≤20m	32884	12300	16870	3697	4
TOTAL										365,6692324								279628	99504	155701	24194	9
	Centro	Santa Fe	La Macarena	Área de reserva Protectora Bosque Oriental	Amenaza media por movimientos de masa	Mala	Alto	Residencial	2 a 4	197,0640255	Media	2	Básicos	6m	Regular	>4m	≤20m	1870	1125	635	108	0
	Semiperiferia	Rafael Uribe Uribe	Diana Turbay	Área protegida de montaña Entre Nubes Cerro Juan Rey - Corredor ecológico de ronda de río	Amenaza media por movimientos de masa	Regular	Alto	Residencial	2 a 4	217,6989654	Media	2	Básicos	6m	Regular	>6m	≤12m	16742	6793	8196	1736	0
			20 de Julio		Amenaza media por movimientos de masa	Regular	Alto	Residencial	0 a 4	330,7210563	Media	2	Básicos	10m	Regular	>8m	≤20m	11529	4922	5560	1033	0
		San Cristóbal	San Blas	Área de reserva Protectora Bosque Oriental - Corredor ecológico de ronda de río	Amenaza media por movimientos de masa	Regular	Alto	Residencial	0 a 4	232,4003462	Media	2	Básicos incompletos	6m	Regular	>4m	≤35m	8626	3255	4677	688	0

TIPO	LOCALIZACIÓN	LOCALIDAD	UPZ	ÁREAS NATURALES DE PROTECCIÓN	ÁREAS EN RIESGO	CALIDAD DEL AIRE	NIVEL DE CONS.	VOCACIÓN DEL SUELO	ALTURA PROMEDIO (Nº PISOS)	DENSIDAD DE POBLACIÓN POR UPZ	DENSIDAD ARBOREA	ESTRATO SOCIO-ECONÓMICO	ACCESO A SERVICIOS PÚBLICOS	ANCHO DE CALLE	TIPO Y DIMENSIONES DE LOTE			Nº DE VIVIENDAS	TIPO DE VIVIENDA			
															TIPO	FRENTE	FONDO		CASA	APARTAMENTO	CUARTO	INDIGENA
Planificado en montaña	Periferia		Los Libertadores	Área de reserva Protectora Bosque Oriental	Amenaza media por movimientos de masa	Regular	Medio	Residencial	0 a 4	188,7189506	Alta	2	Básicos	9m	Regular	>6m	≤15m	14427	8209	5407	804	0
		La Flora	Área de reserva Protectora Bosque Oriental - Área protegida de montaña Entre Nubes Cerro	Amenaza alta por movimientos de masa	Regular	Medio	Residencial	0 a 2	124,3767067	Baja	1	Básicos incompletos	7m	Regular	>4m	≤12m	3813	3041	616	133	0	
		Ciudad Usme	Áreas Protegidas Paramo Cruz Verde Sumapaz - Corredor ecológico de ronda de río	Amenaza media por movimientos de masa	Moderada	Medio	Residencial	0 a 4	102,2545829	Baja	1	Básicos incompletos	7m	Regular	>4m	≤10m	1450	1180	219	41	0	
		Usme	Comuneros	Corredor ecológico de ronda de río	Amenaza media por movimientos de masa	Moderada	Medio	Residencial	2 a 4	159,6470664	Alta - Media	2	Básicos	10m	Regular	>6m	≤20m	22902	10460	10657	1771	0
		Alfonso López	Corredor ecológico de ronda de río	Amenaza media por movimientos de masa	Regular	Alto	Residencial	0 a 4	488,2548299	Baja	1	Básicos	7m	Regular	>4m	≤10m	22938	12207	8958	1667	0	
		Gran Yomasa	Área protegida de montaña Entre Nubes Cerro Juan Rey - Corredor ecológico de ronda de río	Amenaza media por movimientos de masa	Moderada	Medio	Residencial	0 a 4	224,9382646	Baja	2	Básicos	7m	Regular	>6m	≤20m	18011	5270	10887	1847	0	
		Lucero	Corredor ecológico de ronda de río - Zona de manejo ambiental afluente	Amenaza alta por movimientos de masa	Moderada	Alto	Residencial	0 a 4	354,3160148	Baja	1	Básicos incompletos	8m	Regular	>6m	≤12m	7849	4503	2564	729	6	

TIPO	LOCALIZACIÓN	LOCALIDAD	UPZ	ÁREAS NATURALES DE PROTECCIÓN	ÁREAS EN RIESGO	CALIDAD DEL AIRE	NIVEL DE CONS.	VOCACIÓN DEL SUELO	ALTURA PROMEDIO (Nº PISOS)	DENSIDAD DE POBLACIÓN POR UPZ	DENSIDAD ARBOREA	ESTRATO SOCIO-ECONÓMICO	ACCESO A SERVICIOS PÚBLICOS	ANCHO DE CALLE	TIPO Y DIMENSIONES DE LOTEOS			Nº DE VIVIENDAS	TIPO DE VIVIENDA			
															TIPO	FRENTE	FONDO		CASA	APARTAMENTO	CUARTO	INDIGENA
		Ciudad Bolívar	Ismael Perdomo	Corredor ecológico de ronda de río - Zona de manejo ambiental afluente	Amenaza alta por movimientos de masa	Moderada	Alto	Residencial	0 a 4	357,743022	Baja	2	Básicos incompletos	7m	Regular	>6m	≤12m	11048	8234	2323	452	0
			San Francisco	Corredor ecológico de ronda de río - Zona de manejo ambiental afluente	Amenaza baja por movimientos de masa	Moderada	Alto	Residencial	0 a 4	565,9131289	Baja	2	Básicos	12m	Regular	>6m	≤20m	15588	6322	7871	1392	0
			Jerusalem	Corredor ecológico de ronda de río - Zona de manejo ambiental afluente	Amenaza media por movimientos de masa	Moderada	Alto	Residencial	0 a 4	221,8311554	Baja	1	Básicos	12m	Regular	>6m	≤15m	10102	5855	3715	526	0
		Usaquén	San Cristóbal Norte	Área de reserva Protectora Bosque Oriental- Corredor ecológico de ronda de río	Amenaza alta por movimientos de masa	Moderada	Alto	Residencial	0 a 4	255,9021407	Media - Baja	3	Básicos	12m	Regular	>4m	≤30m	14158	3517	9778	860	0
TOTAL										268,1186837								181053	84893	82063	13787	6
	Centro	Antonio Nariño	Ciudad Jardín	Corredor ecológico de ronda de río		Moderada	Alto	Residencial	2 a 4	238,3382936	Media	2	Básicos	12m	Regular	>6m	≤18m	3167	825	1590	525	0
			Restrepo	Corredor ecológico de ronda de río		Moderada	Alto	Residencial	2 a 4	217,6989654	Media	3	Básicos	12m	Regular	>5m	≤25m	1711	246	1227	238	0
		Zona Industrial				Peligrosa	Alto	Bodegas e Industrial	2 a 4	9,877403668	Baja	3	Básicos	15m	Regular	>6m	≤40m	500	137	242	121	0

TIPO	LOCALIZACIÓN	LOCALIDAD	UPZ	ÁREAS NATURALES DE PROTECCIÓN	ÁREAS EN RIESGO	CALIDAD DEL AIRE	NIVEL DE CONS.	VOCACIÓN DEL SUELO	ALTURA PROMEDIO (N° PISOS)	DENSIDAD DE POBLACIÓN POR UPZ	DENSIDAD ARBOREA	ESTRATO SOCIO-ECONÓMICO	ACCESO A SERVICIOS PÚBLICOS	ANCHO DE CALLE	TIPO Y DIMENSIONES DE LOTE			N° DE VIVIENDAS	TIPO DE VIVIENDA			
															TIPO	FRENTE	FONDO		CASA	APARTAMENTO	CUARTO	INDIGENA
		Puente Aranda	Ciudad Montes	Corredor ecológico de ronda de río		Mala	Alto	Residencial	2 a 4	186,7795742	Media	3	Básicos	15m	Regular	>6m	≤20m	16851	4429	11145	1274	0
			San Rafael	Corredor ecológico de ronda de río		Mala	Alto	Residencial	2 a 4	190,8216633	Media	3	Básicos	15m	Regular	>6m	≤20m	28643	10017	16743	1859	0
			Muzú	Corredor ecológico de ronda de río		Mala	Alto	Residencial	2 a 4	188,4487517	Alta - Media	3	Básicos	10m	Regular	>6m	≤20m	10633	4949	4787	893	0
		Rafael Uribe Uribe	Quiroga	Corredor ecológico de ronda de río		Regular	Alto	Residencial	2 a 4	212,9580809	Baja	3	Básicos	15m	Regular	>5m	≤20m	2639	1047	1422	167	0
			San José			Moderada	Alto	Residencial	0 a 4	207,0718867	Alta - Media	2	Básicos	12m	Regular	>5m	≤25m	7012	1370	4813	825	2
			Marco Fidel Suárez	Corredor ecológico de ronda de río	Amenaza media por movimientos de masa	Moderada	Alto	Residencial	0 a 4	319,3730265	Alta - Media	2	Básicos	12m	Regular	>5m	≤25m	11571	4118	5721	1728	0
			Marruecos	Corredor ecológico de ronda de río	Amenaza media por movimientos de masa	Regular	Alto	Residencial	0 a 4	250,40474	Alta - Media	2	Básicos	12m	Regular	>5m	≤25m	9078	4399	4012	660	0

TIPO	LOCALIZACIÓN	LOCALIDAD	UPZ	ÁREAS NATURALES DE PROTECCIÓN	ÁREAS EN RIESGO	CALIDAD DEL AIRE	NIVEL DE CONS.	VOCACIÓN DEL SUELO	ALTURA PROMEDIO (Nº PISOS)	DENSIDAD DE POBLACIÓN POR UPZ	DENSIDAD ARBOREA	ESTRATO SOCIO-ECONÓMICO	ACCESO A SERVICIOS PÚBLICOS	ANCHO DE CALLE	TIPO Y DIMENSIONES DE LOTE			Nº DE VIVIENDAS	TIPO DE VIVIENDA			
															TIPO	FRENTE	FONDO		CASA	APARTAMENTO	CUARTO	INDIGENA
Semiperiferia	Tunjuelito	Venecia	Corredor ecológico de ronda de río		Moderada	Alto	Residencial	2 a 4	204,3483172	Baja	2	Básicos	10m	Regular	>6m	≤20m	26718	6160	15928	4595	0	
		Tunjuelito	Área protegida de humedal - Corredor ecológico de ronda de río		Moderada	Alto	Residencial	2 a 4	144,8808026	Alta - Media	2	Básicos	12m	Regular	>5m	≤25m	14308	5026	7237	2038	0	
	Barrios Unidos	Doce de Octubre			Regular	Alto	Residencial	2 a 4	357,6921933	Alta - Media	3	Básicos	12m	Regular	>4m	≤20m	13241	3588	8389	1258	0	
		Los Andes	Corredor ecológico de ronda de río		Moderada	Alto	Residencial	2 a 4	204,3799048	Media	3	Básicos	12m	Regular	>4m	≤20m	4317	1543	2257	513	0	
	Engativá	Las Ferias			Moderada	Alto	Residencial	2 a 4	259,5410958	Media	3	Básicos	12m	Regular	>6m	≤15m	28614	10410	15301	2892	0	
		Boyacá Real	Área protegida de humedal		Moderada	Alto	Residencial	2 a 4	316,5794521	Media	3	Básicos	10m	Regular	>6m	≤20m	57204	20758	31786	4641	0	
		Santa Cecilia			Moderada	Alto	Residencial	0 a 4	245,4179045	Media	3	Básicos	9m	Regular	>6m	≤15m	3918	1001	2630	285	0	

TIPO	LOCALIZACIÓN	LOCALIDAD	UPZ	ÁREAS NATURALES DE PROTECCIÓN	ÁREAS EN RIESGO	CALIDAD DEL AIRE	NIVEL DE CONS.	VOCACIÓN DEL SUELO	ALTURA PROMEDIO (Nº PISOS)	DENSIDAD DE POBLACIÓN POR UPZ	DENSIDAD ARBOREA	ESTRATO SOCIO-ECONÓMICO	ACCESO A SERVICIOS PÚBLICOS	ANCHO DE CALLE	TIPO Y DIMENSIONES DE LOTEOS			Nº DE VIVIENDAS	TIPO DE VIVIENDA				
															TIPO	FRENTE	FONDO		CASA	APARTAMENTO	CUARTO	INDIGENA	
Planificado en planicie			Minuto de Dios	Área protegida de humedal - Corredor ecológico de ronda de río		Moderada	Alto	Residencial	0 a 4	425,4971904	Media	3	Básicos	9m	Irregular	>6m	≤55m	6166	2249	3249	667	0	
			Garcés Navas	Ronda de protección Río Bogotá - Corredor ecológico de ronda de río		Moderada	Alto	Residencial	0 a 4	313,0395522	Alta - Media	3	Básicos	15m	Regular	>4m	≤12m	12878	5302	7224	350	0	
			El Prado	Corredor ecológico de ronda de río		Moderada	Alto	Residencial	0 a 4	301,0267414	Media	3	Básicos	12m	Regular	>4m	≤15m	15087	2982	11305	627	0	
			Niza	Área protegida de humedal - Corredor ecológico de ronda de río	Amenaza media por movimientos de masa	Moderada	Alto	Residencial	2 a 4	132,6521597	Alta	3	Básicos	10m	Regular	>4m	≤15m	6813	2095	4283	433	0	
	Suba			Britalia	Área protegida de humedal - Corredor ecológico de ronda de río		Moderada	Alto	Residencial	2 a 4	229,2334426	Alta - Media	3	Básicos incompletos	10m	Regular	>6m	≤10m	1972	647	1274	51	0
				San José de Bavaria	Área de protección Cerro La Conejera - Corredor ecológico de ronda de río		Moderada	Alto	Residencial	0 a 4	155,8686553	Baja	3	Básicos	7m	Regular	>6m	≤20m	2818	632	1658	525	0
				Tibabuyes	Ronda de protección Río Bogotá - Área de reserva natural Thomas Van der Hammen - Área		Moderada	Medio	Residencial	0 a 4	431,6948562	Alta - Media	2	Básicos	7m	Regular	>6m	≤12m	97882	30487	59665	7692	0

TIPO	LOCALIZACIÓN	LOCALIDAD	UPZ	ÁREAS NATURALES DE PROTECCIÓN	ÁREAS EN RIESGO	CALIDAD DEL AIRE	NIVEL DE CONS.	VOCACIÓN DEL SUELO	ALTURA PROMEDIO (Nº PISOS)	DENSIDAD DE POBLACIÓN POR UPZ	DENSIDAD ARBOREA	ESTRATO SOCIO-ECONÓMICO	ACCESO A SERVICIOS PÚBLICOS	ANCHO DE CALLE	TIPO Y DIMENSIONES DE LOTE			Nº DE VIVIENDAS	TIPO DE VIVIENDA			
															TIPO	FRENTE	FONDO		CASA	APARTAMENTO	CUARTO	INDIGENA
feria			El Rincón	Área forestal de protección Cerros de Suba - Área protegida de humedal - Corredor ecológico de	Amenaza media por movimientos de masa	Moderada	Alto	Residencial	0 a 4	561,9508273	Media	2	Básicos	6m	Regular	>3m	≤12m	35975	14483	17790	3689	0
			Suba	Área forestal de protección Cerros de Suba - Corredor ecológico de ronda de río	Amenaza media por movimientos de masa	Moderada	Medio	Residencial	0 a 4	262,2267229	Alta - Media	3	Básicos	6m	Regular	>6m	≤12m	4962	1503	3250	208	0
		Usaquén	Verbenal	Corredor ecológico de ronda de río	Amenaza baja por movimientos de masa	Regular	Alto	Residencial	2 a 4	318,5978003	Media	2	Básicos	6m	Regular	>6m	≤12m	16015	3909	11431	671	0
			San Cristóbal Norte	Área de reserva Protectora Bosque Oriental- Corredor ecológico de ronda de río	Amenaza alta por movimientos de masa	Moderada	Alto	Residencial	0 a 4	255,9021407	Media - Baja	3	Básicos	12m	Regular	>4m	≤30m	16764	4132	11526	1103	0
			Toberín	Corredor ecológico de ronda de río	Amenaza baja por movimientos de masa	Regular	Alto	Residencial	2 a 4	171,4149403	Media	3	Básicos	12m	Regular	>4m	≤30m	5112	785	4146	181	0
		Engativá	Engativá	Ronda de protección Río Bogotá - Área protegida de humedal		Regular	Medio	Residencial	2 a 4	257,302847	Baja	2	Básicos	8m	Regular	>5m	≤15m	34686	12381	20643	1655	0
		Fontibón	Fontibón San Pablo	Ronda de protección Río Bogotá		Regular	Medio	Residencial	0 a 4	166,4638621	Baja	2	Básicos	6m	Regular	>6m	≤12m	13195	3170	8266	1754	0

TIPO	LOCALIZACIÓN	LOCALIDAD	UPZ	ÁREAS NATURALES DE PROTECCIÓN	ÁREAS EN RIESGO	CALIDAD DEL AIRE	NIVEL DE CONS.	VOCACIÓN DEL SUELO	ALTURA PROMEDIO (Nº PISOS)	DENSIDAD DE POBLACIÓN POR UPZ	DENSIDAD ARBOREA	ESTRATO SOCIO-ECONÓMICO	ACCESO A SERVICIOS PÚBLICOS	ANCHO DE CALLE	TIPO Y DIMENSIONES DE LOTE			Nº DE VIVIENDAS	TIPO DE VIVIENDA			
															TIPO	FRENTE	FONDO		CASA	APARTAMENTO	CUARTO	INDIGENA
	Peri	Kennedy	Castilla	Ronda de protección Río Bogotá		Regular	Medio	Residencial	2 a 4	293,2194067	Baja	2	Básicos	6m	Regular	>6m	≤12m	21055	5461	15073	513	0
			Patio Bonito	Ronda de protección Río Bogotá		Regular	Alto	Residencial	2 a 4	727,5091635	Baja	2	Básicos	8m	Regular	>6m	≤12m	62291	22740	33530	5991	6
			Gran Britalia	Corredor ecológico de ronda de río		Regular	Alto	Residencial	0 a 4	539,8213629	Media	2	Básicos	7m	Regular	>7m	≤20m	22666	7600	13041	2024	0
			Timiza	Corredor ecológico de ronda de río		Regular	Alto	Residencial	0 a 4	450,6801381	Alta	2	Básicos	7m	Regular	>7m	≤15m	23415	10423	12000	986	0
	Bosa	El Porvenir	Ronda de protección Río Bogotá		Regular	Medio	Residencial	2 a 4	277,9229008	Baja	1	Básicos	9m	Regular	>6m	≤15m	11715	9298	2000	413	0	
		Tintal Sur	Ronda de protección Río Bogotá - Área protegida de humedal - Corredor ecológico de ronda de río		Regular	Medio	Residencial	2 a 4	364,7611441	Baja	2	Básicos incompletos	8m	Regular	>6m	≤12m	2953	2108	704	140	0	
		Bosa Central	Área protegida de humedal - Corredor ecológico de ronda de río		Regular	Alto	Residencial	2 a 4	438,5656054	Baja	2	Básicos	9m	Regular	>6m	≤12m	24898	12651	10132	2101	0	

TIPO	LOCALIZACIÓN	LOCALIDAD	UPZ	ÁREAS NATURALES DE PROTECCIÓN	ÁREAS EN RIESGO	CALIDAD DEL AIRE	NIVEL DE CONS.	VOCACIÓN DEL SUELO	ALTURA PROMEDIO (Nº PISOS)	DENSIDAD DE POBLACIÓN POR UPZ	DENSIDAD ARBOREA	ESTRATO SOCIO-ECONÓMICO	ACCESO A SERVICIOS PÚBLICOS	ANCHO DE CALLE	TIPO Y DIMENSIONES DE LOTEO			Nº DE VIVIENDAS	TIPO DE VIVIENDA			
															TIPO	FRENTE	FONDO		CASA	APARTAMENTO	CUARTO	INDIGENA
		Ciudad Bolívar	Arborizadora	Corredor ecológico de ronda de río - Zona de manejo ambiental afluente	Amenaza baja por movimientos de masa	Regular	Alto	Residencial	2 a 4	258,117019	Media	3	Básicos	8m	Regular	>4m	≤12m	23696	9474	12987	1231	0
			Ismael Perdomo	Corredor ecológico de ronda de río - Zona de manejo ambiental afluente	Amenaza alta por movimientos de masa	Regular	Alto	Residencial	0 a 4	357,743022	Baja	1	Básicos	6m	Regular	>6m	≤12m	10406	4608	5211	581	0
			San Francisco	Corredor ecológico de ronda de río - Zona de manejo ambiental afluente	Amenaza baja por movimientos de masa	Regular	Alto	Residencial	2 a 4	565,9131289	Baja	2	Básicos	12m	Regular	>6m	≤20m	16709	7632	7548	1525	0
TOTAL										292,9691875								730254	256775	413166	59623	8

TIPO	LOCALIZACIÓN	LOCALIDAD	UPZ	OTRO	N° DE HOGARES	PROMEDIO DE HOGARES POR VIVIENDA	PROMEDIO DE PERSONAS POR HOGAR	JEFE DE HOGAR	JEFA DE HOGAR	POBLACIÓN TOTAL	POBLACIÓN					POBLACIÓN POR SEXO	
											0 A 19 AÑOS	20 A 39 AÑOS	40 A 59 AÑOS	60 A 79 AÑOS	> DE 80 AÑOS	MUJERES	HOMBRES
		Santa Fe	Lourdes	38	23390	1	3,1	61.3	38.7	68720	20476	23735	15997	7376	1136	51,42%	48,58%
			Sagrado Corazón	4	1212	1	1,7	55.7	44.3	2683	493	1042	689	384	75	51,47%	48,53%
		Chapinero	Pardo Rubio	3	8593	1	2,0	53	47	22636	5394	9811	5380	1804	247	50,10%	49,90%
			San Isidro-Patios	14	4914	1	3,0	59.9	40.1	14586	4367	5409	3318	1334	158	50,59%	49,41%
		Usaquén	San Cristóbal Norte	12	9373	1	3,0	55.4	44.6	29417	9080	10980	6490	2484	383	48,63%	51,37%
			Usaquén	0	2097	1	2,2	61.6	38.4	5983	1477	2306	1420	703	77	51,98%	48,02%
			La Uribe	1	1674	1	2,8	59.8	40.2	5386	1664	2001	1212	455	54	50,89%	49,11%

TIPO	LOCALIZACIÓN	LOCALIDAD	UPZ	OTRO	N° DE HOGARES	PROMEDIO DE HOGARES POR VIVIENDA	PROMEDIO DE PERSONAS POR HOGAR	JEFE DE HOGAR	JEFA DE HOGAR	POBLACIÓN TOTAL	POBLACIÓN					POBLACIÓN POR SEXO		
											0 A 19 AÑOS	20 A 39 AÑOS	40 A 59 AÑOS	60 A 79 AÑOS	> DE 80 AÑOS	MUJERES	HOMBRES	
Espontaneo en montaña	Periferia		Verbenal	12	15633	1	2,8	59,8	40,2	48068	14633	18512	10615	3853	455	52,01%	47,99%	
			Suba	1	4400	1	3,0	65,2	34,8	13144	3719	4836	3321	1122	146	48,62%	51,38%	
			Suba	Casa Blanca Suba	0	1588	1	3,0	69,4	30,6	4335	1110	1804	901	431	89	49,34%	50,66%
				El Rincón	4	15231	1	3,0	57,5	42,5	47188	14471	18138	10234	3792	553	51,15%	48,85%
				Ismael Perdomo	8	12653	1	3,3	65	35	37678	12298	13654	8209	3124	393	51,17%	48,83%
				Jerusalem	4	6279	1	3,3	63,2	36,8	19253	6455	6921	4101	1572	204	51,69%	48,31%
				El Lucero	59	9577	1	3,2	58,4	41,6	28770	11107	9869	5476	2115	203	50,13%	49,87%
		Ciudad Bolívar																

TIPO	LOCALIZACIÓN	LOCALIDAD	UPZ	OTRO	N° DE HOGARES	PROMEDIO DE HOGARES POR VIVIENDA	PROMEDIO DE PERSONAS POR HOGAR	JEFE DE HOGAR	JEFA DE HOGAR	POBLACIÓN TOTAL	POBLACIÓN					POBLACIÓN POR SEXO	
											0 A 19 AÑOS	20 A 39 AÑOS	40 A 59 AÑOS	60 A 79 AÑOS	> DE 80 AÑOS	MUJERES	HOMBRES
			El Tesoro	20	12176	1	3,1	53.9	46.1	37553	13816	13114	7447	1077	299	50,53%	49,47%
			Monte Blanco	0	1625	1	3,1	53.9	46.1	4773	1820	1648	899	360	46	49,59%	50,41%
		San Cristóbal	Gran Yomasa	7	31775	1	3,4	62.9	37.1	99849	30450	35455	22379	10345	1220	51,75%	48,25%
			La Flora	140	19212	1	3,4	0,61	0,39	62405	21577	21519	13275	5415	619	50,58%	49,42%
			La Gloria	12	36119	1	3,1	65.4	34.6	114133	35065	39084	27051	11153	1780	48,42%	51,58%
			20 de Julio	12	5604	1	3,3	60.4	39.6	17306	4873	6031	4237	1847	318	51,71%	48,29%
			San Blas	36	47529	1,2	3,3	68.4	31.6	147216	44073	51264	35081	14496	2302	51,64%	48,36%
TOTAL				387	270654			39,5366667	27,463333	831082	258418	297133	187732	75242	10757	50,64%	49,36%

TIPO	LOCALIZACIÓN	LOCALIDAD	UPZ	OTRO	N° DE HOGARES	PROMEDIO DE HOGARES POR VIVIENDA	PROMEDIO DE PERSONAS POR HOGAR	JEFE DE HOGAR	JEFA DE HOGAR	POBLACIÓN TOTAL	POBLACIÓN					POBLACIÓN POR SEXO	
											0 A 19 AÑOS	20 A 39 AÑOS	40 A 59 AÑOS	60 A 79 AÑOS	> DE 80 AÑOS	MUJERES	HOMBRES
Semi-periferia		Rafael Uribe Uribe	Marruecos	5	13634	1,1	3,0	59.9	40.1	42279	13123	15215	9651	3803	487	51,63%	48,37%
			Diana Turbay	1	2603	1,2	3,1	64.2	35.8	7917	2301	2660	1766	1082	108	52,52%	47,48%
			Marco Fidel Suárez	0	10612	1	3,0	68.7	31.3	32092	9702	11026	7269	3476	619	51,53%	48,47%
			Quiroga	4	7805	1,1	3,1	60.3	39.7	21443	5468	7218	5386	2841	530	51,57%	48,43%
		Engativá	Santa Cecilia	0	1665	1	2,8	64.2	35.8	4034	795	1648	931	566	94	50,07%	49,93%
		Carvajal		2	10263	1	2,9	63.4	36.6	29978	8168	10794	7026	3310	680	51,28%	48,72%
		Kennedy Central		4	8945	1	3,2	63.2	37.8	24575	6289	8647	5969	3237	433	52,80%	47,20%

TIPO	LOCALIZACIÓN	LOCALIDAD	UPZ	OTRO	N° DE HOGARES	PROMEDIO DE HOGARES POR VIVIENDA	PROMEDIO DE PERSONAS POR HOGAR	JEFE DE HOGAR	JEFA DE HOGAR	POBLACIÓN TOTAL	POBLACIÓN					POBLACIÓN POR SEXO	
											0 A 19 AÑOS	20 A 39 AÑOS	40 A 59 AÑOS	60 A 79 AÑOS	> DE 80 AÑOS	MUJERES	HOMBRES
Espontaneo en planicie	Periferia	Kennedy	Corabastos	6	16149	1	3,3	68.00%	32.00%	48903	15742	18812	10445	3496	408	50,33%	49,67%
			Gran Britalia	0	7116	1	3,1	63.4	36.6	20161	5526	7153	4825	2285	372	51,80%	48,20%
			Timiza	10	19352	1	3,0	69.4	30.6	56826	15588	20276	13575	6535	852	52,04%	47,96%
		Bosa	Bosa Occidental	32	84831	1	3,3	69.7	30.3	248643	79364	92601	57040	17644	1994	51,31%	48,69%
			Bosa Central	15	32570	1	3,2	65.6	34.4	86135	23875	29902	20535	10167	1656	51,94%	48,06%
			Apogeo	0	30021	1	3,3	66.2	33.8	80063	22269	27986	19138	9205	1465	51,76%	48,24%
	Fontibón	10	14257	1	3,0	68.9	31.1	41260	10403	14989	10174	4928	766	52,32%	47,68%		

TIPO	LOCALIZACIÓN	LOCALIDAD	UPZ	OTRO	N° DE HOGARES	PROMEDIO DE HOGARES POR VIVIENDA	PROMEDIO DE PERSONAS POR HOGAR	JEFE DE HOGAR	JEFA DE HOGAR	POBLACIÓN TOTAL	POBLACIÓN					POBLACIÓN POR SEXO	
											0 A 19 AÑOS	20 A 39 AÑOS	40 A 59 AÑOS	60 A 79 AÑOS	> DE 80 AÑOS	MUJERES	HOMBRES
		Fontibón	Fontibón San Pablo	6	3026	1	3,2	69.4	30.6	9331	2978	3722	1969	610	52	50,04%	49,96%
		Suba	Suba	0	9258	1	3,0	65.2	34.8	27936	8056	10253	6786	2506	335	52,24%	47,76%
			El Rincón	12	35538	1	3,0	57.5	42.5	106008	29887	39677	24421	10533	1490	51,89%	48,11%
TOTAL				107	307645			#¡DIV/0!	#¡DIV/0!	887584	259534	322579	206906	86224	12341	51,59%	48,41%
	Centro	Santa Fe	La Macarena	2	2011	1	2,4	55.5	44.5	5213	1155	1747	1308	799	204	52,83%	47,17%
	Semiperiferia	Rafael Uribe Uribe	Diana Turbay	14	17582	1,2	3,1	64.2	35.8	52688	16416	18549	11257	5790	676	51,40%	48,60%
		San Cristóbal	20 de Julio	6	12004	1	3,3	60.4	39.6	35762	10131	12341	8545	4031	714	51,42%	48,58%
			San Blas	5	9033	1,2	3,3	68.4	31.6	27112	7862	9403	6446	2950	451	51,65%	48,35%

TIPO	LOCALIZACIÓN	LOCALIDAD	UPZ	OTRO	N° DE HOGARES	PROMEDIO DE HOGARES POR VIVIENDA	PROMEDIO DE PERSONAS POR HOGAR	JEFE DE HOGAR	JEFA DE HOGAR	POBLACIÓN TOTAL	POBLACIÓN					POBLACIÓN POR SEXO	
											0 A 19 AÑOS	20 A 39 AÑOS	40 A 59 AÑOS	60 A 79 AÑOS	> DE 80 AÑOS	MUJERES	HOMBRES
Planificado en montaña	Periferia		Los Libertadores	0	15312	1	3,2	62.6	37.4	49616	15674	16950	11482	4905	605	51,37%	48,63%
			La Flora	23	3263	1	3,4	61	39	10230	3732	3517	2060	837	84	50,37%	49,63%
			Ciudad Usme	10	1157	1,1	3,4	54	46	3680	1250	1236	859	298	37	49,13%	50,87%
			Comuneros	11	21731	1,1	3,6	59.5	40.5	69070	22078	24633	14974	6563	822	51,19%	48,81%
			Alfonso López	101	21340	1,1	3,4	54	46	66793	22697	23492	14482	5546	576	50,63%	49,37%
			Gran Yomasa	5	17439	1	3,4	62.9	37.1	53398	16359	18888	11817	5612	722	51,58%	48,42%
			Lucero	47	8376	1	3,2	58.4	41.6	24948	9657	8734	4796	1613	148	50,24%	49,76%

TIPO	LOCALIZACIÓN	LOCALIDAD	UPZ	OTRO	N° DE HOGARES	PROMEDIO DE HOGARES POR VIVIENDA	PROMEDIO DE PERSONAS POR HOGAR	JEFE DE HOGAR	JEFA DE HOGAR	POBLACIÓN TOTAL	POBLACIÓN					POBLACIÓN POR SEXO	
											0 A 19 AÑOS	20 A 39 AÑOS	40 A 59 AÑOS	60 A 79 AÑOS	> DE 80 AÑOS	MUJERES	HOMBRES
		Ciudad Bolívar	Ismael Perdomo	39	11975	1	3,3	65	35	36158	13737	12635	7263	2277	246	50,46%	49,54%
			San Francisco	0	16520	1	3,1	56	44	46974	14115	16651	11055	4500	713	51,50%	48,50%
			Jerusalem	6	13868	1	3,3	63.2	36.8	40016	13562	14929	7799	3348	378	51,15%	48,85%
		Usaquén	San Cristóbal Norte	0	14215	1	3,0	55.4	44.6	41137	9979	15117	10384	4800	857	53,08%	46,92%
TOTAL				269	185826			58	42	562795	178404	198822	124527	53869	7233	51,20%	48,80%
	Centro	Antonio Nariño	Ciudad Jardín	43	2968	1	3,2	60.8	39.2	8478	2210	2986	1957	1000	325	48,84%	51,16%
				Restrepo	0	1747	1	3,2	63.9	36.1	4562	1065	1496	1196	681	124	49,89%
			Zona Industrial	0	483	1	2,6	60.3	39.7	1318	339	460	327	161	31	50,61%	49,39%

TIPO	LOCALIZACIÓN	LOCALIDAD	UPZ	OTRO	N° DE HOGARES	PROMEDIO DE HOGARES POR VIVIENDA	PROMEDIO DE PERSONAS POR HOGAR	JEFE DE HOGAR	JEFA DE HOGAR	POBLACIÓN TOTAL	POBLACIÓN					POBLACIÓN POR SEXO	
											0 A 19 AÑOS	20 A 39 AÑOS	40 A 59 AÑOS	60 A 79 AÑOS	> DE 80 AÑOS	MUJERES	HOMBRES
		Puente Aranda	Ciudad Montes	0	16355	1	2,9	64.6	35.4	46631	10494	15737	12682	6169	1549	52,89%	47,11%
			San Rafael	22	30039	1	2,9	62.4	37.6	83868	19581	29128	22120	10456	2583	52,73%	47,27%
			Muzú	4	11504	1	3,1	61.5	38.5	33522	7859	11490	8773	4317	1083	52,45%	47,55%
		Rafael Uribe Uribe	Quiroga	3	2641	1,1	3,1	60.3	39.7	8272	1946	2788	2054	1182	302	51,98%	48,02%
			San José	2	6997	1	3,0	68.5	31.3	19500	4733	6547	5076	2597	547	52,26%	47,74%
			Marco Fidel Suárez	3	12154	1	3,0	68.7	31.3	35401	10492	12383	8102	3729	695	51,45%	48,55%
			Marruecos	6	9179	1,1	3,0	59.9	40.1	36437	8043	15145	9165	3610	474	40,41%	59,59%

TIPO	LOCALIZACIÓN	LOCALIDAD	UPZ	OTRO	N° DE HOGARES	PROMEDIO DE HOGARES POR VIVIENDA	PROMEDIO DE PERSONAS POR HOGAR	JEFE DE HOGAR	JEFA DE HOGAR	POBLACIÓN TOTAL	POBLACIÓN					POBLACIÓN POR SEXO	
											0 A 19 AÑOS	20 A 39 AÑOS	40 A 59 AÑOS	60 A 79 AÑOS	> DE 80 AÑOS	MUJERES	HOMBRES
Semiperiferia	Tunjuelito	Venecia	26	27025	1,1	2,9	63.1	36.9	76177	19896	26799	19030	8618	1834	51,83%	48,17%	
		Tunjuelito	3	16615	1	3,1	61.3	38.7	49120	14028	16981	11734	5240	1137	51,20%	48,80%	
	Barrios Unidos	Doce de Octubre	6	13022	1	2,8	57.5	42.5	34940	7717	11985	8999	5120	1119	52,84%	47,16%	
		Los Andes	2	3993	1	2,8	61.2	38.8	11159	2493	4070	2699	1482	415	50,28%	49,72%	
	Engativá	Las Ferias	8	31898	1	2,8	60.9	39.1	87727	19644	30556	23241	11266	3020	52,45%	47,55%	
		Boyacá Real	15	57485	1	3,1	63.2	36.8	161063	37128	56291	42285	20580	4779	52,78%	47,22%	
		Santa Cecilia	2	3886	1	2,8	64.2	35.8	9847	2052	3712	2435	1437	211	53,20%	46,80%	

TIPO	LOCALIZACIÓN	LOCALIDAD	UPZ	OTRO	Nº DE HOGARES	PROMEDIO DE HOGARES POR VIVIENDA	PROMEDIO DE PERSONAS POR HOGAR	JEFE DE HOGAR	JEFA DE HOGAR	POBLACIÓN TOTAL	POBLACIÓN					POBLACIÓN POR SEXO	
											0 A 19 AÑOS	20 A 39 AÑOS	40 A 59 AÑOS	60 A 79 AÑOS	> DE 80 AÑOS	MUJERES	HOMBRES
Planificado en planicie			Minuto de Dios	0	6297	1	3,3	62.9	37.1	17836	4083	6404	4574	2230	545	52,88%	47,12%
			Garcés Navas	0	13038	1	3,2	62.5	37.5	39557	9714	14621	10042	4538	642	52,79%	47,21%
	Suba		El Prado	0	14311	1	2,7	67.1	32.9	38020	7665	12745	10224	6183	1203	53,89%	46,11%
			Niza	0	6405	1	2,4	60.8	39.2	17201	3498	5747	4800	2549	607	53,70%	46,30%
			Britalia	0	1826	1	2,7	63.5	36.5	5171	1115	1780	1396	750	130	53,61%	46,39%
			San José de Bavaria	3	2681	1	3,1	61.9	38.1	6673	1494	2522	1666	834	157	53,20%	46,80%
			Tibabuyes	29	98480	1	3,3	62.7	37.3	299597	86997	112768	72474	24365	2993	51,89%	48,11%

TIPO	LOCALIZACIÓN	LOCALIDAD	UPZ	OTRO	N° DE HOGARES	PROMEDIO DE HOGARES POR VIVIENDA	PROMEDIO DE PERSONAS POR HOGAR	JEFE DE HOGAR	JEFA DE HOGAR	POBLACIÓN TOTAL	POBLACIÓN					POBLACIÓN POR SEXO	
											0 A 19 AÑOS	20 A 39 AÑOS	40 A 59 AÑOS	60 A 79 AÑOS	> DE 80 AÑOS	MUJERES	HOMBRES
Feria			El Rincón	8	36919	1	3,0	57.5	42.5	108798	29367	41416	25330	11179	1507	52,25%	47,75%
			Suba	0	4964	1	3,0	65.2	34.8	15051	4285	5493	3820	1296	157	52,77%	47,23%
		Usaquén	Verbenal	0	16207	1	2,8	59.8	40.2	48460	13858	18895	11276	3922	509	52,36%	47,64%
			San Cristóbal Norte	0	16972	1	3,0	55.4	44.6	49528	12212	18069	12389	5850	1008	53,05%	46,95%
			Toberín	0	5065	1	2,9	63.7	36.3	12745	2462	4544	3229	2085	425	54,27%	45,73%
		Engativá	Engativá	0	35411	1,1	3,3	65.8	34.2	107029	29932	41613	25500	8904	1060	51,98%	48,02%
		Fontibón	Fontibón San Pablo	0	12905	1	3,2	69.4	30.6	38021	10696	14195	8806	3788	536	51,03%	48,97%

TIPO	LOCALIZACIÓN	LOCALIDAD	UPZ	OTRO	N° DE HOGARES	PROMEDIO DE HOGARES POR VIVIENDA	PROMEDIO DE PERSONAS POR HOGAR	JEFE DE HOGAR	JEFA DE HOGAR	POBLACIÓN TOTAL	POBLACIÓN					POBLACIÓN POR SEXO	
											0 A 19 AÑOS	20 A 39 AÑOS	40 A 59 AÑOS	60 A 79 AÑOS	> DE 80 AÑOS	MUJERES	HOMBRES
	Peri	Kennedy	Castilla	5	19774	1	3,1	62.5	37.5	58050	15722	22823	14078	4874	553	51,54%	48,46%
			Patio Bonito	16	66271	1	3,1	67.2	32.8	197692	62522	75435	43577	14485	1673	50,58%	49,42%
			Gran Britalia	0	23799	1	3,1	63.4	36.6	70425	20093	25467	16507	7411	947	51,79%	48,21%
			Timiza	0	26614	1	3,0	69.4	30.6	78760	21662	27716	19089	9116	1177	51,98%	48,02%
	Bosa	El Porvenir	0	12963	1	3,5	60.6	39.4	40744	13370	14446	9865	2740	323	51,34%	48,66%	
		Tintal Sur	0	3200	1	3,3	66.3	33.7	10132	3213	3758	2379	698	84	50,91%	49,09%	
		Bosa Central	11	30235	1	3,2	65.6	34.4	83634	25035	29068	19858	8433	1240	52,38%	47,62%	

TIPO	LOCALIZACIÓN	LOCALIDAD	UPZ	OTRO	N° DE HOGARES	PROMEDIO DE HOGARES POR VIVIENDA	PROMEDIO DE PERSONAS POR HOGAR	JEFE DE HOGAR	JEFA DE HOGAR	POBLACIÓN TOTAL	POBLACIÓN					POBLACIÓN POR SEXO	
											0 A 19 AÑOS	20 A 39 AÑOS	40 A 59 AÑOS	60 A 79 AÑOS	> DE 80 AÑOS	MUJERES	HOMBRES
			Arborizadora	2	24565	1	2,8	57,8	42,2	73654	20915	27436	17098	7380	825	54,04%	45,96%
		Ciudad Bolívar	Ismael Perdomo	5	11163	1	3,3	65	35	33373	9186	12061	8181	3490	455	51,57%	48,43%
			San Francisco	3	17882	1	3,1	56	44	51019	15660	18102	11659	4836	762	51,36%	48,64%
TOTAL				227	755938			60,5	39,5	2209192	594476	805678	539692	229581	39746	51,84%	48,16%

Anexo 2. Proyectos sobre la vivienda informal y los asentamientos populares

1.1. Casa Color Caribe

Lugar: Cartagena - Colombia

Fecha: 2017

Actores: Equipo Casa Color Caribe, Juan Mario Pradilla Duarte, Andrés Cabal Domínguez, Edgar Chamorro y Verónica Posada Herzberg.



Fig. 1.1-1 Localización del proyecto en Colombia (Valencia, 2017).

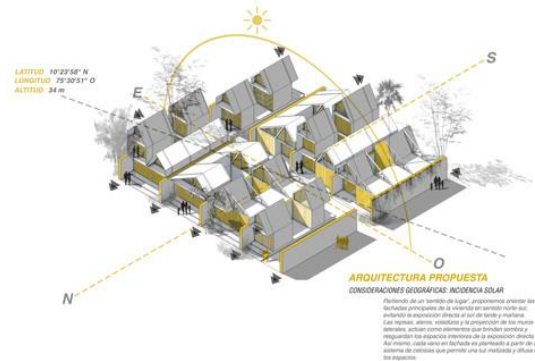
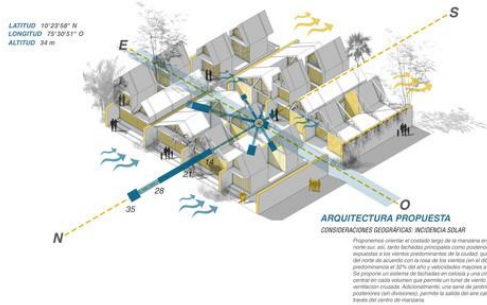


Fig. 1.1-2 Esquemas 3D con justificación de la propuesta adecuada a elementos ambientales del entorno. (Valencia, 2017)

La vivienda planteada surge de la reflexión sobre la población de bajos recursos que cambia su vida rural y se traslada a la ciudad, en donde las cualidades de la vivienda son consideradas como el punto de partida, vinculado al objetivo de concurso para el cual se postula como anteproyecto de vivienda de interés prioritario ¹ en el concurso Corona Pro Hábitat en su versión 2017, llevado a cabo en la ciudad de Cartagena, donde las exigencias del concurso estipulaban un costo máximo de 22 millones de pesos colombianos (7.370 US) y un área máxima construida de 45m², en donde la propuesta se concibe como un elemento pensado desde las tradiciones del caribe colombiano y

¹ Tipo de vivienda destinada a la población de menores recursos económicos, regulada por el estado mediante condiciones de habitabilidad y valor económico mínimo.

Anexo 2. Proyectos sobre la vivienda informal y los asentamientos populares

el habitar de la población, en el que la transformación de la familia se relaciona con una transformación de la vivienda, al igual que integra a la población con la ciudad y genera espacios habitables y no sencillamente una tipología de vivienda que se produce en masa. De esta manera, la vivienda se reconcilia con aspectos sociales y ambientales de la ciudad, haciendo posible la reinterpretación de los modos de habitar en su construcción y entendiendo la informalidad de los asentamientos (Valencia, 2017).

En este contexto, se espera que la vivienda funcione como un elemento semilla que suscite este tipo de expresiones de vivienda destinada a la población de escasos recursos, promoviendo el desarrollo económico local y el fortalecimiento de comunidades.

El módulo habitacional individual se plantea desde la vivienda tradicional caribeña, a dos aguas con techos altos para el aprovechamiento bajo cubierta y transformables en una cercha de soporte para área progresiva vertical, ubicada en una retícula modulada de 1,20x1,20 m que se plantea con una estructura fácil de ensamblar y desensamblar con pernos, platinas y tornillos y un manual de construcción que disminuye el costo de construcción. Las fachadas se componen por un muro robusto de bahareque enfoscado del que se despliegan los espacios húmedos. El módulo principal incluye las zonas sociales, sala, comedor y cocina conectadas al patio central y antejardín como porche para enramada, un patio segregado de los baños, un módulo para posible ampliación y la zona bajo cubierta de este módulo que se concibe como mezzanine o segunda planta.

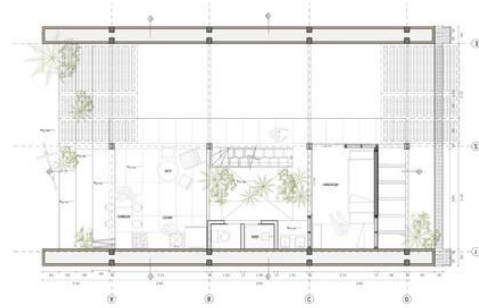


FIG. 1.1-3 Planta general de la propuesta de vivienda. Inscrita en un plano rectangular, con las habitaciones reservadas a uno de los costados y preservando el patio interior para acceso de ventilación e iluminación natural (Valencia, 2017).



FIG. 1.1-4 Sección en perspectiva de la vivienda, donde se identifica la división entre área interior y exterior, con la propuesta de área de crecimiento y progresividad en la zona de cubierta y/o mezzanine de la propuesta básica (Valencia, 2017).



Fig. 1.1-5 Esquema constructivo en sección de la vivienda conjunto a la explicación material (Valencia, 2017).

De esta manera, también se logra la circulación del aire en el interior de la vivienda, desde las aperturas de la fachada, pasando por el patio central y saliendo por la cubierta, jugando además como las sombras que generan las texturas de fachada y la vegetación que regula el confort interior. También se implementa un sistema de recolección de aguas lluvia aprovechando la pendiente de la cubierta y la recoge en una viga canal apoyada sobre el muro lateral que en lo posible pasaría por un sistema de filtración de gravas y un sistema de recirculación de agua de duchas y lavamanos aprovechable para sanitarios y opción productiva en huerto comunitario (Valencia, 2017).

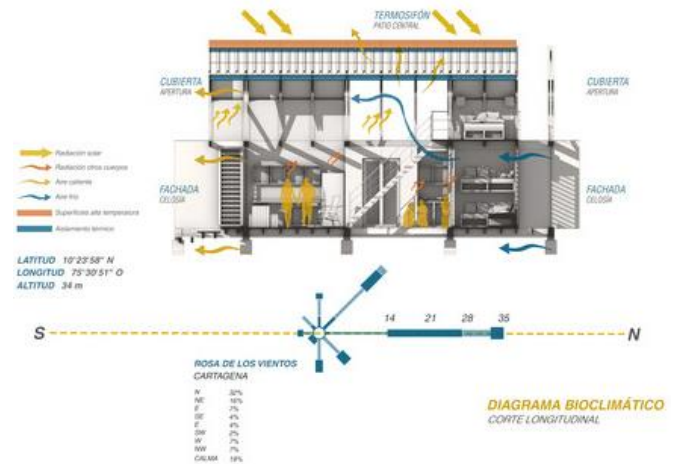


Fig. 1.1-6 Representación explicativa de medida pasiva en la vivienda (Valencia, 2017).

1.2. Pasajes residenciales / El Taller de (S)

Lugar: Bogotá - Colombia

Fecha: 2018

Actores: Equipo El Taller de (S)

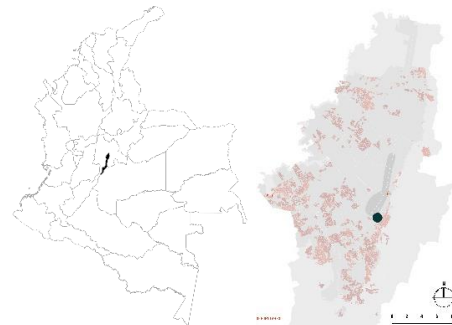


Fig. 1.2-1 Localización del proyecto en Bogotá. *Elaboración propia.*

El proyecto se ubica en el barrio Las Cruces en Bogotá D.C., un barrio colonial que en sus inicios era habitado por la clase alta de la ciudad y que debido al Bogotazo², se trasladó a la zona norte, dejando edificaciones abandonadas o en ruinas, que comenzaron a ser ocupadas de manera informal por población de escasos recursos que ya habitaba la ciudad o población proveniente de sectores rurales del país, lo que generó una segregación, estigmatización y omisión del barrio y su población³, adicionando que, la reconstrucción del centro histórico de la ciudad, luego del Bogotazo, se concentró en la Plaza de Bolívar⁴, ubicando en torno a esta los edificios de mayor importancia gubernamental en el país y que quedan dando la espalda al barrio Las Cruces. En este contexto, se puede concebir el barrio con un nacimiento que no es de origen informal, pero por el continuo carácter de ocupación de sus habitantes luego del Bogotazo, marco un sector con características propias de los asentamientos informales, con hacinamiento, conexión a varios servicios públicos nula o inexistente, viviendas autoconstruidas en lotes vacantes, población con origen de diferentes zonas, lazos estrechos entre sus habitantes, comunidades multiculturales.



FIG. 1.2-2 Localización de los edificios en el barrio (Ott, 2019).

En este sentido, nace el proyecto "*Pasajes Residenciales*", un proyecto de vivienda de bajo costo que busca regenerar y conectar el barrio con el centro reconstruido, interviniendo de manera respetuosa con el trazado urbano antiguo y la arquitectura colonial colindante. Se encuentra conformado por tres edificios adaptados como un pasaje comercial, que juega con las alturas, luces y sombras y llenos y vacíos, generando un ritmo que no pretende homogenizar, si no caracterizar un tipo de vivienda social que reinterpreta la vivienda autoconstruida popularmente, añadiendo que se encuentra ubicado a una calle de la calle real colonial (la carrera 7) y contiguo a la antigua plaza de armas de la ciudad, la Plaza Las Cruces, de la que los autores del proyecto buscan rescatar el sistema hidráulico de la fuente de la Garza.

² Disturbios violentos ocurridos en la ciudad a causa del asesinato del líder político liberal Jorge Eliecer Gaitán en 1948, generando numerosas muertes y destrucción de gran parte del centro histórico.

³ Muchos de los predios y viviendas que se ubican en el barrio mantienen en su fachada el carácter colonial, mientras que en el interior se encuentran divididos

informalmente para separar diferentes viviendas o son ocupados como pensiones para personas sin hogar (Ballén Zamora, 2009).

⁴ Plaza mayor de la ciudad.



FIG. 1.2-3 De acuerdo con el plano de localización, la imagen corresponde al segundo edificio de la propuesta de izquierda a derecha (Ott, 2019).



FIG. 1.2-4 Imagen del primer edificio ubicado de izquierda a derecha en el plano de localización (Ott, 2019).



FIG. 1.2-5 Imagen del tercer edificio, ubicado en la parte inferior del plano de localización de derecha a izquierda (Ott, 2019).

El proyecto destaca el valor del habitar de la vivienda que normalmente no se tiene en cuenta en proyectos dirigidos a sectores de escasos recursos de la población, además de fomentar la regeneración de un sector altamente denigrado poco reconocido en la ciudad y a su vez fomenta el buen uso del suelo urbano existente y en especial de sectores históricos como el barrio Las Cruces, que son de alto potencial para población de estratos bajos por su ubicación central.

1.3. Maquina verde

Lugar: Ciénaga Virgen, Cartagena - Colombia

Fecha: 2020

Actores: Equipo del Programa de experiencias internacionales (PEI) de la Universidad Javeriana.

⁵ Proyecto enfocado en la investigación, innovación y desarrollo de arquitectura social y sostenible para población de escasos recursos y que habita zonas vulnerables (Hernández Correa & Ramirez Mendez, n.d.).

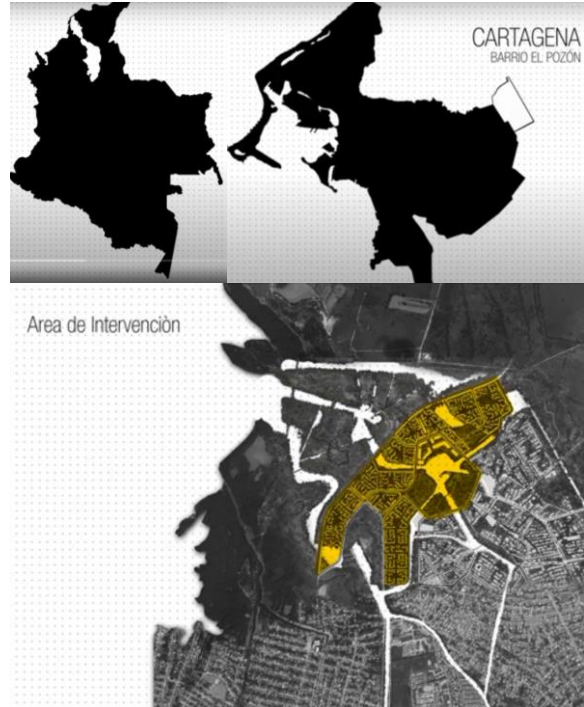


FIG. 1.3-1 Localización del proyecto (Baraya, 2020).

La propuesta nace de la investigación del proyecto Nuevos Territorios⁵ y participa como prototipo en el concurso Solar Decathlon Latin America & Caribbean en la versión 2019⁶, bajo el planteamiento de una solución a las necesidades sociales y urbanas de la población que habita el barrio de origen informal El Pozón en la Ciénaga Virgen en Cartagena, en donde los asentamientos de origen informal han ocupado gran parte del sector desde la mitad del siglo XX y propician situaciones

⁶ Quedando en el segundo lugar a nivel general.

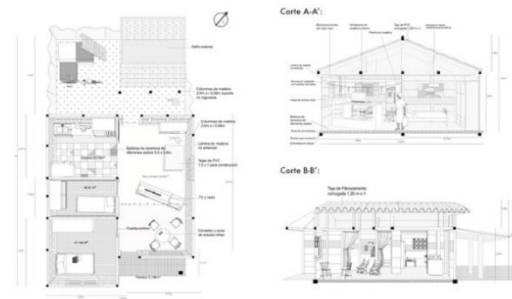
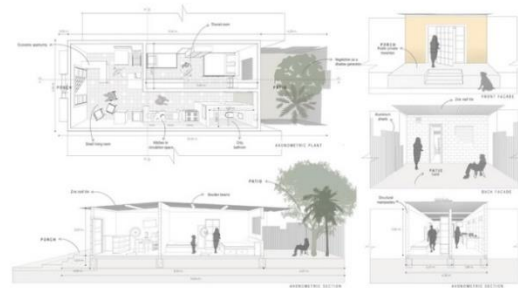
Estudios sobre la vivienda informal en los asentamientos populares de Bogotá D.C.

propias de este tipo de asentamientos, por lo que la vivienda propuesta se concibe como una vivienda de interés social flexible que se adapta a las necesidades de la familia que lo habita y propicia un sistema modular que se adapta a las variables climáticas del clima tropical del sector, al igual que el carácter estético tradicional de la cultura y las representaciones de los habitantes en el desarrollo de la arquitectura.



FIG. 1.3-2 Análisis de la manzana de intervención por la propuesta, junto a un análisis de la vivienda informal construida en el barrio El Pozón (Baraya, 2020).

El proyecto se concibe desde las necesidades de la población y la zona de intervención, trazando una propuesta urbana y arquitectónica que se enmarca en las condicionantes del concurso y en la vivienda caribeña, con esto, se plantea un núcleo urbano de 120 viviendas por hectárea con alturas no mayores a 4 plantas dispuestas con un carácter que reinterpreta la informalidad desde una estructura que se superpone en módulos uno tras otro de manera escalonada y funcionando de manera independiente, agrupados en torno a zonas verdes y comunitarias, que hacen alusión a una transición urbana de la vida en la vivienda caribeña y su patio interior y porche, los que en el prototipo de la vivienda, funcionan como núcleo articulador de los espacios de la vida interior.



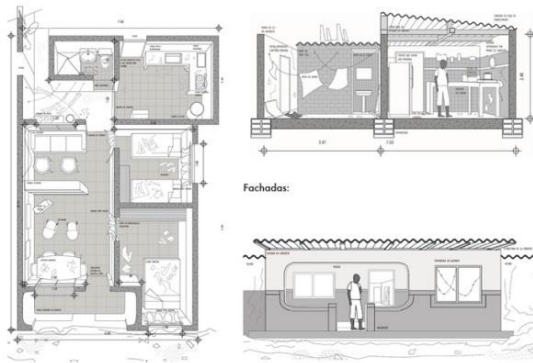


FIG. 1.3-3 Planimetría explicativa y de análisis de los modos de habitar de la vivienda en el Caribe colombiano (Baraya, 2020).

La vivienda se configura sobre una figura cuadrada que dispone zonas cerradas en los laterales y en su interior ubica el patio abierto, se plantea desde los metros cúbicos, permitiendo un mezzanine, una cubierta móvil y fachadas plegables que amplían el espacio al interior y lo comunican con el exterior, a la vez que favorecen la ventilación cruzada y la extensión de la vivienda a la calle, como es tradicional en las viviendas de esta zona, se conforma desde la estructura modular prefabricada de perfiles metálicos y una estructura auxiliar de madera, únicamente se

plantean dos muros fijos para la zona de baños y las instalaciones eléctricas e hidráulicas, las divisiones interiores se solucionan como mobiliario flexible, se crea una doble fachada con un primer cerramiento de vidrio laminado y un segundo cerramiento plegable en palma de seje – *planta típica del caribe colombiano* – que es posible tejer y cambiar (Baraya, 2020).



FIG. 1.3-4 Representación digital de la propuesta en la costa del barrio (Baraya, 2020).

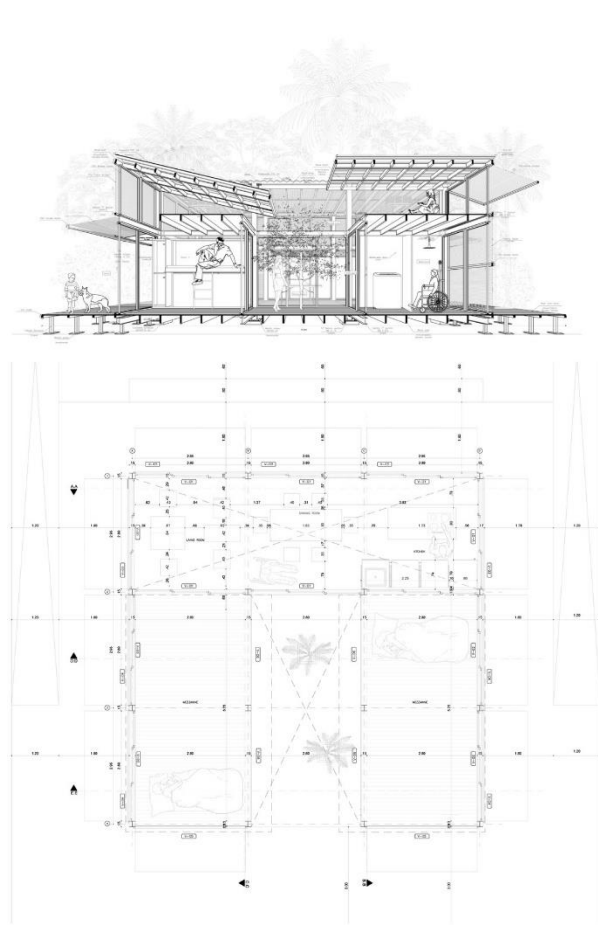


FIG. 1.3-5 Planimetría de la propuesta de vivienda social bajo parámetros de sostenibilidad para el sector de El Pozón. Se configura sobre una planta cuadrada compuesta por las dimensiones de dos lotes del sector, es decir, existen dos viviendas en un mismo plano, dispuesto entorno a un patio interior enlazado a uno de los lados del cuadrado. Sobre este se articulan los espacios privados enfrentados y paralelos al patio. El área social es de doble altura, con posibilidad de aprovechamiento y/o progresividad, dispuesto de manera perpendicular al patio. La planta construida conforma una "U" que se abre al exterior por medio del patio o con el módulo de áreas sociales (Baraya, 2020).



FIG. 1.3-6 Fotografía del prototipo de la vivienda construida durante el concurso en 2019 (Baraya, 2020).

Bibliografía

- Ballén Zamora, S. A. (2009). Vivienda social en altura. Antecedentes y características de producción en Bogotá. *Revista INVI*, 24(67), 95–124. <https://doi.org/10.4067/S0718-83582009000300004>
- Baraya, S. (2020). *Máquina Verde: prototipo de vivienda social modular adaptable*. ArchDaily Colombia. https://www.archdaily.co/co/947234/maquina-verde-prototipo-de-vivienda-social-modular-adaptable?ad_medium=gallery. Consultado: 14 de diciembre de 2020
- Hernández Correa, C., & Ramírez Mendez, G. I. (n.d.). *PEI - Programa de Experiencias Internacionales*. Pontificia Universidad Javeriana. Retrieved December 14, 2020, from <https://arquidisenio.javeriana.edu.co/facultad/proyectos-especiales/pei>
- Ott, C. (2019). *Pasajes residenciales / El Taller de (S)*. Plataforma Arquitectura. <https://www.plataformaarquitectura.cl/cl/922438/pasajes-residenciales-el-taller-de-s>
- Valencia, N. (2017). *Esta es la vivienda propuesta ganadora del Premio Corona Pro Hábitat 2017*. Plataforma Arquitectura. https://www.plataformaarquitectura.cl/cl/877251/esta-es-la-vivienda-propuesta-ganadora-del-premio-corona-pro-habitat-2017?ad_source=search&ad_medium=search_result_projects