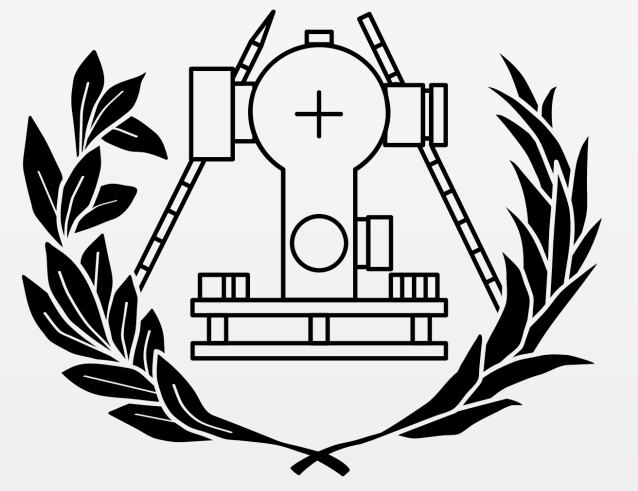




UNIVERSITAT
POLITÈCNICA
DE VALÈNCIA

T. F.G. INGENIERÍA EN GEOMÁTICA Y TOPOGRAFÍA



ESCUELA TÉCNICA SUPERIOR
DE INGENIERÍA GEODÉSICA
CARTOGRÁFICA Y TOPOGRÁFICA

MODELADO Y BASE DE DATOS TRIDIMENSIONAL PARA EL CONTROL DE ESTOCAJE EN EL SECTOR ALIMENTARIO.

AUTOR: JAVIER IGNACIO CHIVA JUANES.

TUTORES: RAMÓN PONS CRESPO Y ÁNGEL MARQUÉS MATEU.

VALENCIA, SEPTIEMBRE 2021.

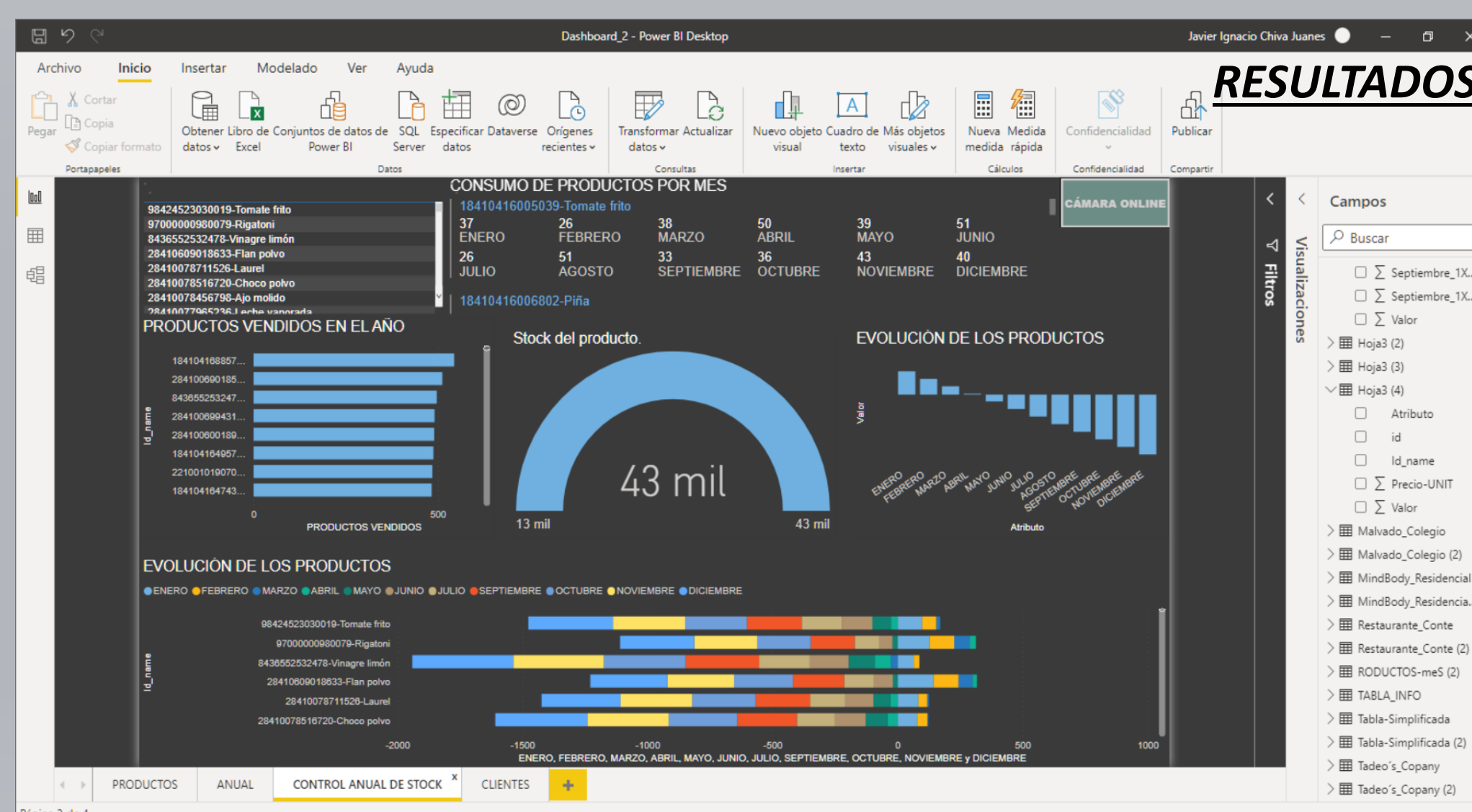
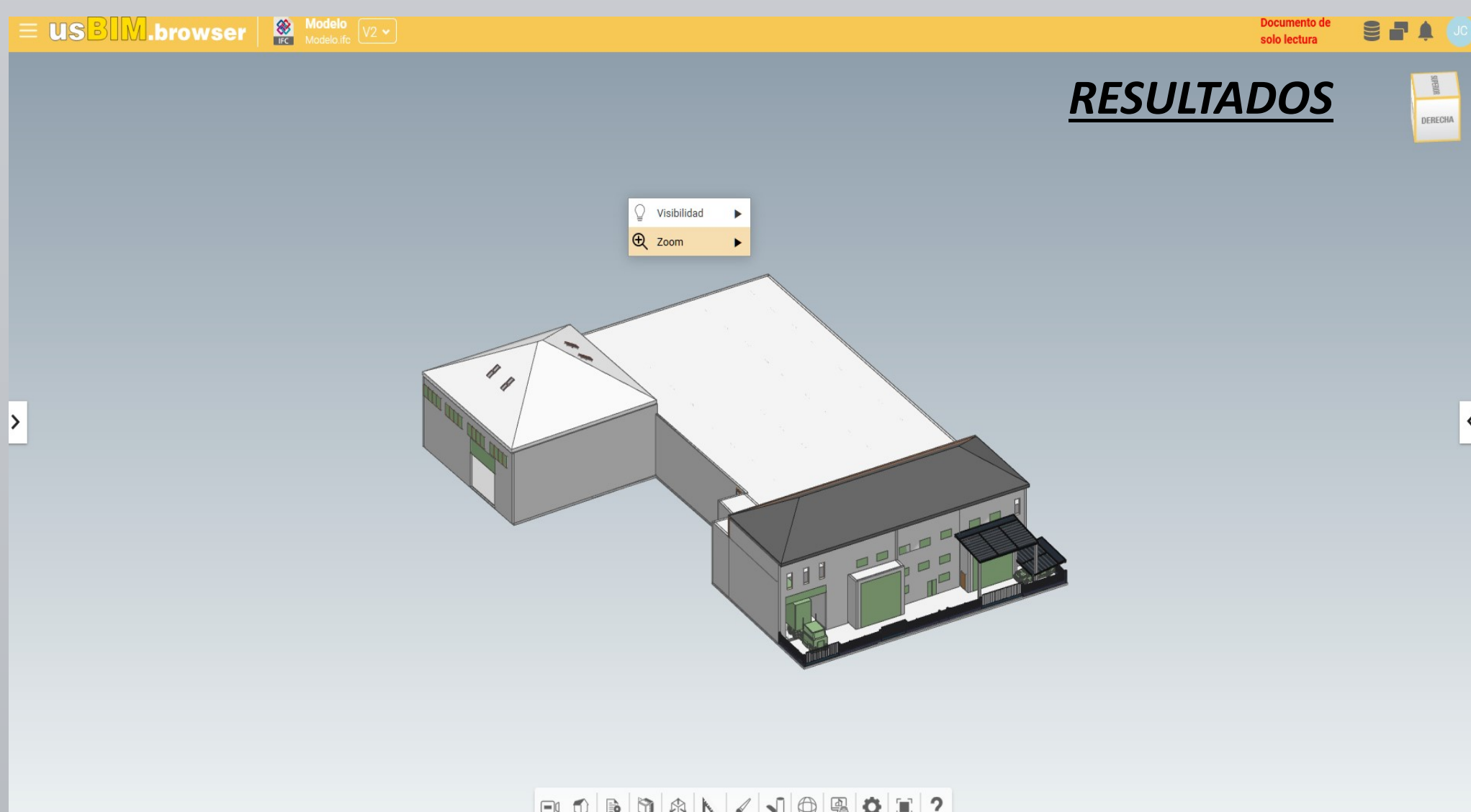
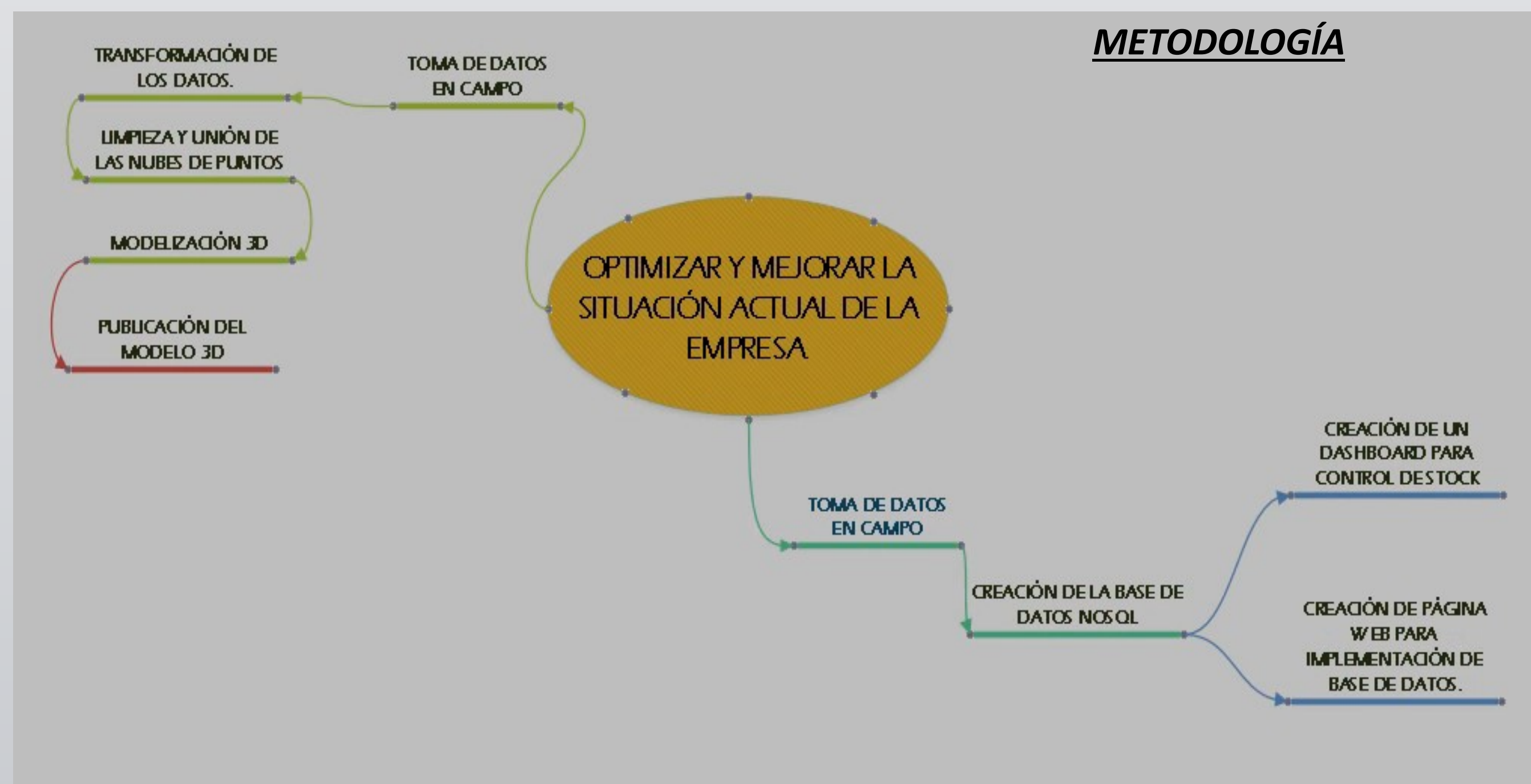
OBJETIVOS

El proyecto está dividido en dos partes bien diferenciadas entre sí.

La primera parte es la generación de un levantamiento de la nave industrial de una empresa situada en Paiporta, la cual se dedica al sector de la alimentación, utilizando el láser escáner para obtener los datos y la posterior creación de un modelo tridimensional de la nave para que se pueda utilizar como herramienta de marketing digital en su página web.

La segunda parte es la implementación de una base de datos más óptima para llevar un estocaje mucho más preciso y controlado desde cualquier lugar, generando un dashboard para control interno y una página web para clientes.

METODOLOGÍA



CONCLUSIONES

Mirando el punto de vista de la empresa en cuestión, espero que esto le favorezca para que ganen clientes, por la parte de la publicación del modelo y la construcción de la base de datos nueva, y que fidelicen los que tenían gracias al dashboard, viendo en que clientes pueden ajustar más los precios.

BIBLIOGRAFÍA

- (1) AECO COMPETENCE CENTER. *¿Qué es Revit de Autodesk y para qué sirve?*. <<https://www.rfaeco.com/que-es-revit-de-autodesk-y-para-que-sirve/>>
- (2) ACENS. *Bases de datos NoSQL. Qué son y tipos que nos podemos encontrar.* <<https://www.acens.com/wp-content/images/2014/02/bbdd-nosql-wp-acens.pdf>>
- (3) Microsoft. *Introducción a Power BI Desktop.* <<https://docs.microsoft.com/es-es/power-bi/fundamentals/desktop-getting-started>>
- (4) MDN Web Docs *moz://a. HTML: Lenguaje de etiquetas de hipertexto.* <<https://developer.mozilla.org/es/docs/Web/HTML>>