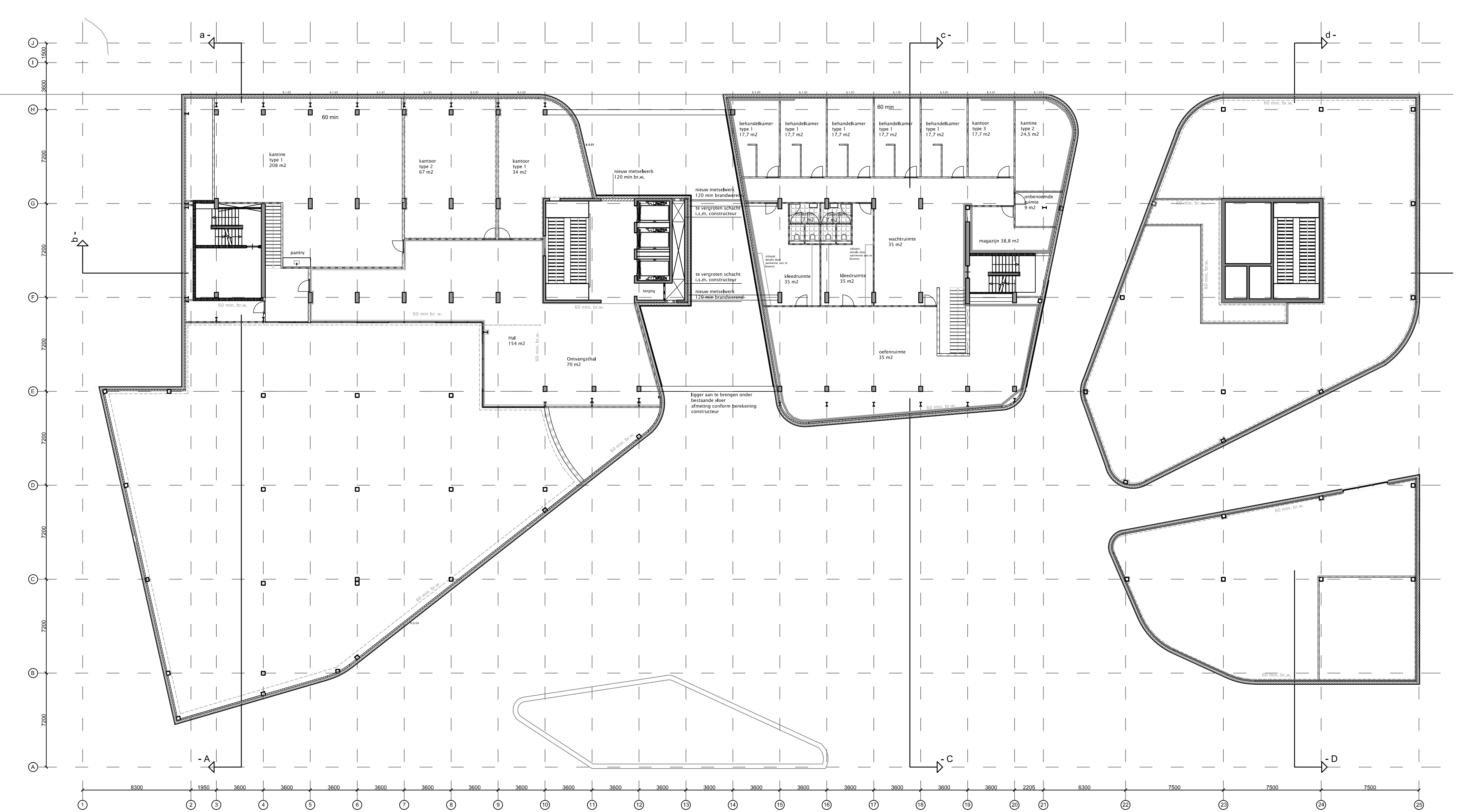
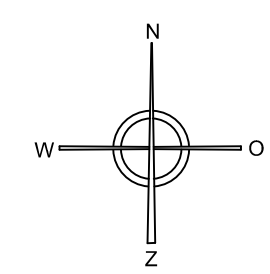


beganegrand



Verdieping 1



situatie
schaal
1:500

Project: De Zwarte Doos		Stadium: Ontwerpfase	
Opdrachtgever: Stichting klimaatneuraal bouwen / Hanzehogeschool Groningen			
Ontwerper:	CO2	Ontwerper:	Mulder V., Myles M.
Ontwerper:	A0	Ontwerper:	01-06-2012
Ontwerper:	1:200/1:500	Ontwerper:	