



*Paseo Geológico por La Palma.*

*Por Luis Ángel Alense Matilla.*

*Archivo 6*

En Caldera de Taburiente (por paguilar-google)

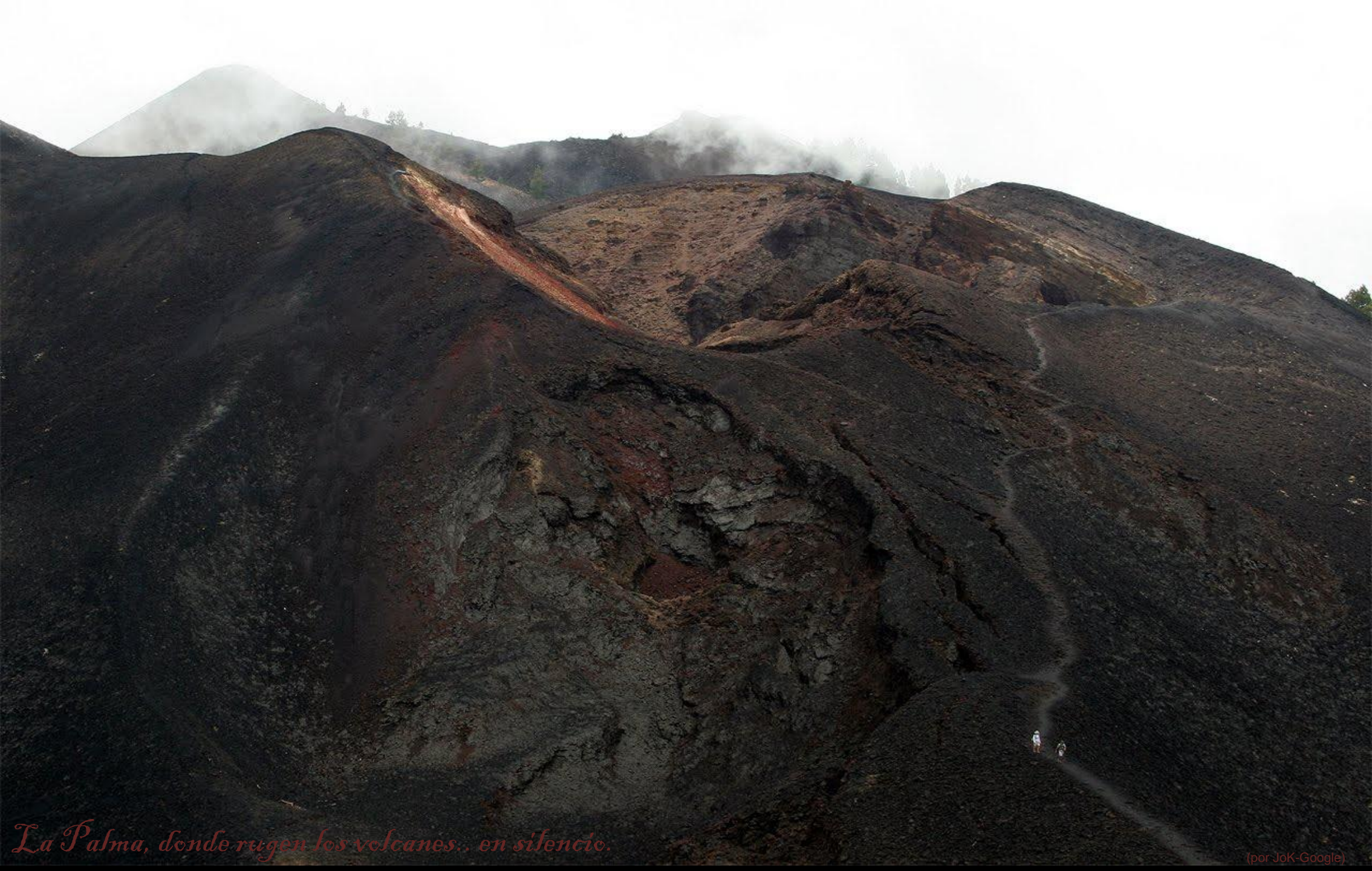




*Y el volcán Taburiente creó su belleza*

Costa de El Tablado, La Palma. (por skur-google)





*La Palma, donde rugen los volcanes... en silencio.*





*Al respiran los jamecos entre guardianes de basalto y mar..*

Del Teneguía. (por BeVera-Google)





*Al volcán creó los barrancos.. para que paseáramos. Vamos pues.*

NE de La Palma. (por fotoditzi-google)





*Quién iba a decirnos que esta isla tenía.. y además, y...*

Taburiente (por Palmeros en el mundo-Google)





*Amanece en La Fajana, al NE de La Isla. Habrá que empezar.*

(por Julia Britvich-Google)





Barranco del Agua, La Palma. (por nprimbs-google)

La cantidad de imágenes que me he dejado, por las carreteras, por las colecciones de los fotógrafos de Google Earth.. Cuanta preciosidad.

Demos las gracias a tantos y tantos que, aunque no hayamos seleccionado sus imágenes, nos han regalado sus muchas bellas ilusiones en Google Earth para la realización de este **Archivo 6 de los Paseos Geológicos por Canarias- Isla de La Palma.**

Y a los compañeros J.C. Carracedo, H Guillou, E.R. Badiola, J. de La Nuez y F.J. Perez Torrado por su Mapa Geológico de La Palma.

Bueno, que te guste, y algún día lo compruebas, corrijas y amplies.. en la Isla.

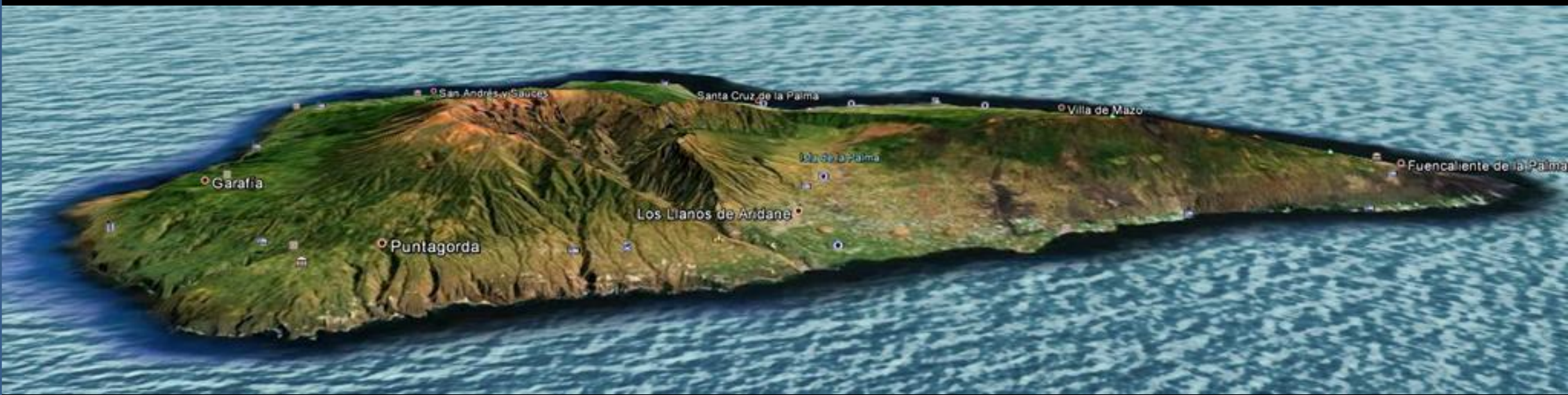
Un saludo de Luis Angel Alonso Matilla.



Océano Atlántico.







Perspectiva desde el W y desde el E -relieve realzado- de La Isla de La Palma. W Canarias.

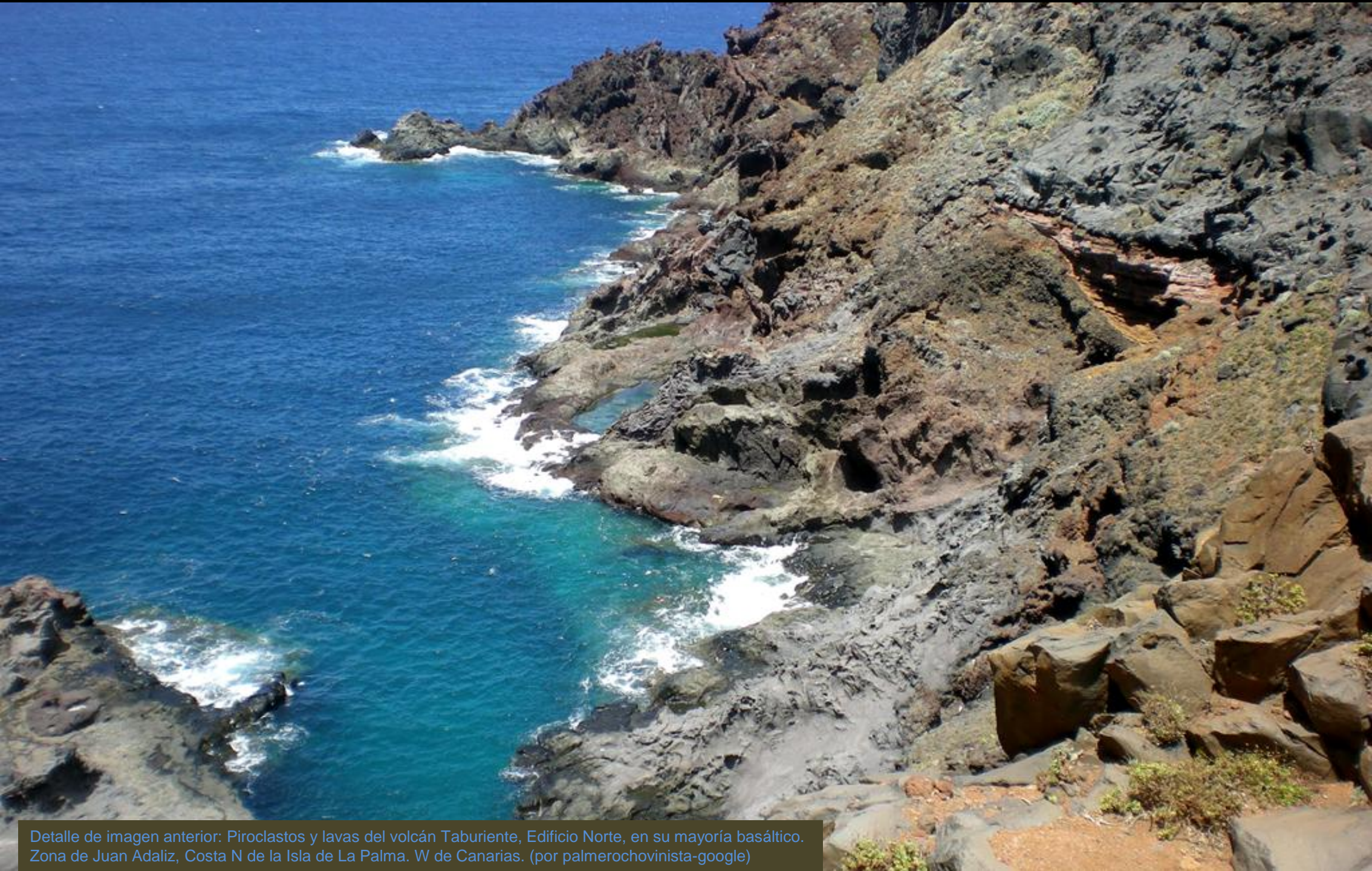






Acantilados de piroclastos y lavas del volcán Taburiente, Edificio Norte, en su mayoría basáltico. Zona de Juan Adaliz, Costa N de la Isla de La Palma. W de Canarias. (por a camacho-google)





Detalle de imagen anterior: Piroclastos y lavas del volcán Taburiente, Edificio Norte, en su mayoría basáltico. Zona de Juan Adaliz, Costa N de la Isla de La Palma. W de Canarias. (por palmerochovinista-google)





Buzamientos discordantes entre coladas, Cuaternario. Zona de Juan Adaliz, Garafia. Costa N de la Isla de La Palma. W de Canarias. (por Antonio Dainese-Google)





Buzamientos discordantes entre coladas, Cuaternario. Zona de Juan Adaliz, Garaffa. Costa N de la Isla de La Palma. W de Canarias. (por Antonio Dainese-Google)





Coladas piroclásticas basálticas del Cuaternario. Mirador de La Centinela, Garafía. N de La Palma, Canarias. (por Antonio Dainese-Google)





Coladas de piroclastos y lavas del volcán Taburiente, Edificio Norte, en su mayoría basáltico. Gallegos, Costa N de La Isla de La Palma. (por K.Herr-Google)





Coladas de piroclastos y lavas del volcán Taburiente, Edificio Norte, en su mayoría basáltico. Punta Gaviota, N de Barlovento. Costa N de La Isla de La Palma. (por Mark Wijnen-Google)





Desde algo más al E que la anterior: Coladas de piroclastos y lavas del volcán Taburiente, Edificio Norte, en su mayoría basáltico. Punta Gaviota, N de Barlovento. Costa N de La Isla de La Palma. (por Mark Wijnen-Google)





Coladas de piroclastos y lavas del volcán Taburiente, Edificio Norte, en su mayoría basáltico. NE de Barlovento. Costa N de La Isla de La Palma. (por Felipe Alonso-Google)





Perspectiva desde el NW- relieve realzado- del NW de La Isla de La Palma, con acantilados de fuertes pendientes.





Acantilados de piroclastos y lavas del volcán Taburiente, Edificio Norte, en su mayoría basáltico. Zona de Costa de El Mudo, N de El Palmar. Costa N de la Isla de La Palma. W de Canarias. (por david ramos martín-google)





Acantilados de piroclastos y lavas del volcán Taburiente, Edificio Norte, en su mayoría basáltico. Zona de Playa de El Mudo, N de El Palmar. Costa N de la Isla de La Palma. W de Canarias. (por david ramos martín-google)





Coladas de piroclastos y lavas del volcán Taburiente, Edificio Norte, en su mayoría basáltico. Roque Tabaibas, playa y costa al W de Santo Domingo. NW Isla de La Palma, Canarias. (por Elisa S.C.-Google)





Arco natural en las coladas de piroclastos y lavas del volcán Taburiente, Edificio Norte, en su mayoría basáltico. Costa al W de Santo Domingo. NW Isla de La Palma, Canarias. (por Palmeros en el mundo-Google)





Discordancia entre las coladas y falla. Roque Tabaibas. Costa al W de Santo Domingo. NW Isla de La Palma, Canarias. (por Michi Bonleitner-Google)





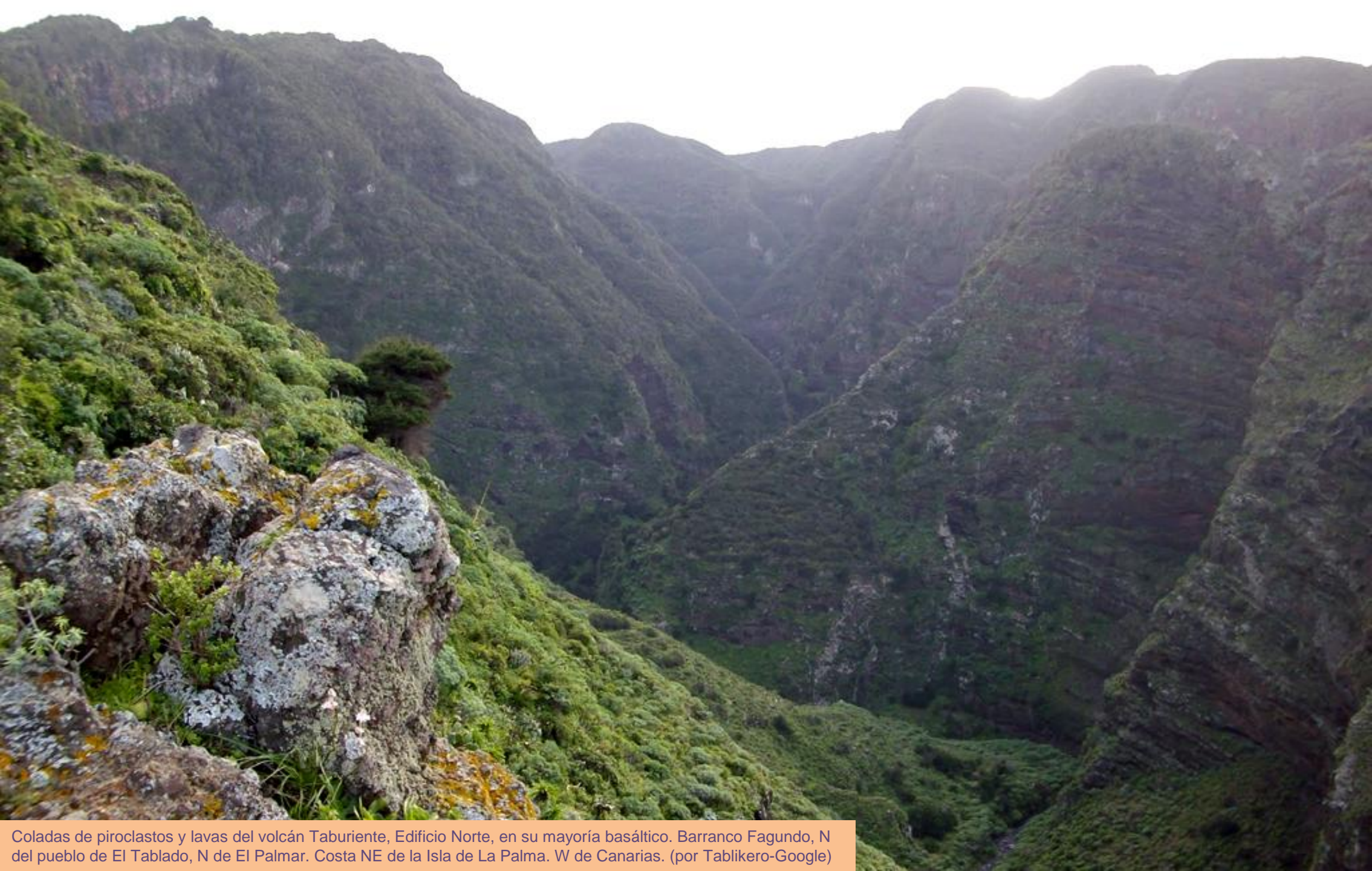
Coladas de piroclastos y lavas del volcán Taburiente, Edificio Norte, en su mayoría basáltico. Barranco Fagundo, pueblo de El Tablado, N de El Palmar. Costa NE de la Isla de La Palma. W de Canarias. (por skur-google)





Coladas de piroclastos y lavas del volcán Taburiente, Edificio Norte, en su mayoría basáltico. Barranco Fagundo, pueblo de El Tablado, N de El Palmar. Costa NE de la Isla de La Palma. W de Canarias. (por skur-google)





Coladas de piroclastos y lavas del volcán Taburiente, Edificio Norte, en su mayoría basáltico. Barranco Fagundo, N del pueblo de El Tablado, N de El Palmar. Costa NE de la Isla de La Palma. W de Canarias. (por Tablikero-Google)





Coladas de piroclastos y lavas del volcán Taburiente, Edificio Norte, en su mayoría basáltico. Playa barranco Fagundo, N del pueblo de El Tablado, N de El Palmar. Costa NE de la Isla de La Palma. W de Canarias. (por a.camacho-google)





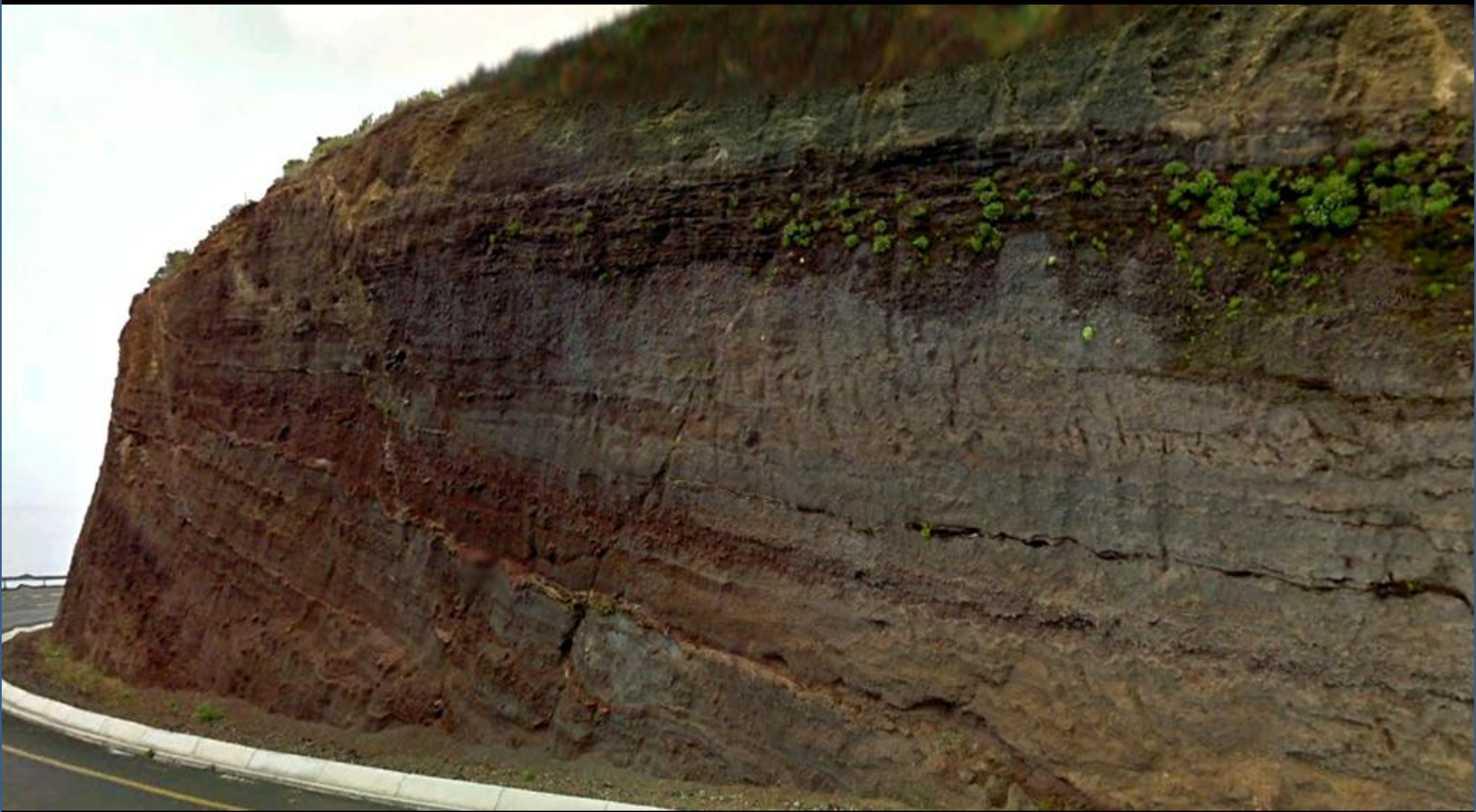
Coladas basálticas columnares y brechas piroclástica del volcán Taburiente, Pleistoceno Inf-Med. S Puerto Talavera, E de La Lomadita. NE La Palma. (por kwxxx-google)





Coladas piroclásticas del volcán Taburiente, Pleistoceno Inf-Med. Carretera al SE de Las Parades. NE La Palma.





Coladas de cineritas y piroclastos del volcán Taburiente, Pleistoceno Inf-Med. Carretera al SE de Las Parades. NE La Palma.





Coladas de cineritas y piroclastos del volcán Taburiente, Pleistoceno Inf-Med., sobre los de la imagen anterior. Carretera al SE de Las Parades. NE La Palma.





Coladas de cineritas y piroclastos del volcán Taburiente, Pleistoceno Inf-Med., sobre los de la imagen anterior. Carretera al SE de Las Parades. NE La Palma.





Discordancia entre las coladas basálticas del volcán Taburiente, Pleistoceno Inf-Med. Carretera al S de Las Parades. NE La Palma.





© 2021 Google

Basaltos del volcán Taburiente. Edificio Norte, S de Barlovento, Isla de La Palma. W de Canarias.





Piroclastos, cineritas y lavas del volcán Taburiente, Edificio Norte, en su mayoría basáltico. S de Barlovento, Isla de La Palma. W de Canarias.





Lavas basálticas, piroclastos y cineritas del volcán Taburiente. Pleistoceno Inf-Med. Punta del Puerto Viejo W Isla de La Palma, Canarias. (por Michael Friedchen-Google)





Inestabilidad en talud de lavas basálticas del volcán Taburiente. Pleistoceno Inf-Med. Barranco La Herradura, Los Sauces, E Isla de La Palma, Canarias.





Disyunción casi columnar en las lavas basálticas del volcán Taburiente. Pleistoceno Inf-Med. Barranco La Herradura, Los Sauces, E Isla de La Palma, Canarias.





Disyunción casi columnar en las lavas basálticas del volcán Taburiente. Pleistoceno Inf-Med., y cuevas naturales. Barranco La Herradura, Los Sauces, E Isla de La Palma, Canarias.





Erosión de las lavas del Pleistoceno en los acantilados al N de San Andrés y Sauces. NE de La Palma. (por fotoditzi-google)





Al S de Puerto Espíndola. Lavas basálticas del volcán Taburiente. Pleistoceno Inf-Med. E de Los Sauces, E Isla de La Palma, Canarias. (por Volker Roll-Google)





Cascada de Los Tilos. SSW de Las Sauces.  
NE de La Palma. (por titochus-google)





Puente de Los Tilos, en San Andrés y Sauces. NE de La Palma.  
Sobre lavas del Pleistoceno. (por johannes ejner-google)





Vulcanismo Cuaternario. Lavas del Pleistoceno. La Galga, costa E de La Palma y sendero a la playa. (Omar Cruz-L/ Roberto 142-Google)





LP-1

Falso túnel al S de Roque, Centro N Isla de La Palma.





Túnel revestido, en los piroclastos, y coladas basálticas del volcán Taburiente. S de Roque, Centro N Isla de La Palma.





Detalle de los piroclastos y cenizas del Volcán Taburiente, Cuaternario. Junto Imagen anterior, al S de Roque. La Palma.





Acantilado de lavas y piroclastos del volcán en escudo de Taburiente. Puntagorda. Centro NW de La Palma. (por JupiterJet-Google)





Acantilado de lavas y piroclastos del volcán en escudo de Taburiente. Playa Nogales. Centro E de La Palma. (por Roberto142-Google)





Perspectiva desde el S-relieve realizado- de la gran Caldera – volcánica- de Taburiente, Centro N Isla de La Palma.





Por la Caldera de Taburiente, Lavas y piroclastos del Volcán. Centro N Isla de La Palma. (por Lieuwe. H/Juan A. Malo de Molina- Google)





En la Caldera de Taburiente. La Palma. (por Roberto142-Google)





Lavas del Pleistoceno Caldera del Volcán Taburiente, Isla de La Palma. (por joan miquel-google)





Basaltos columnares del Pleistoceno, del Volcán de la Caldera de Taburiente, Centro N Isla de La Palma. (por UdoS,the2nd-Google)





Coladas basálticas y disyunción columnar. Volcán Taburiente. Pleistoceno Inf.-Med. Cerca de Roque de Los Muchachos. La Palma.





Detalle imagen anterior: rubefacción-con humedad- de los tuffs. Volcán Taburiente. Pleistoceno Inf.-Med. Cerca de Roque de Los Muchachos. La Palma.





Piroclastos del Pleistoceno del volcán Taburiente. Centro N Isla de La Palma. (por Joerg Behmann-Google)





Tuffs y lavas en la Caldera de Taburiente. Pleistoceno Inf.-Med. Isla de La Palma. (por fotoditzi-google)





Tuffs bajo lavas en la Caldera de Taburiente. Pleistoceno Inf.-Med. Cerca de Roque de Los Muchachos. Isla de La Palma. (por p4t4r-google)





Tuffs bajo lavas en la Caldera de Taburiente. Pleistoceno Inf.-Med. Cerca de Roque de Los Muchachos. Isla de La Palma. (por UdoSm.the2nd-Google)





Discordancia en las coladas en el volcán de la Caldera de Taburiente. Pleistoceno Inf.-Med. Cerca de Roque de Los Muchachos. Isla de La Palma.





Dique atravesando los tuffs del Pleistoceno Inf.-Med. Del volcán Taburiente. Centro N La Palma. Roque de Los Muchachos.





Dique atravesando los tuffs del Pleistoceno Inf.-Med. Del volcán Taburiente. Centro N La Palma. Roque de Los Muchachos.





Detalle imagen anterior: contacto tuffs-dique. Del volcán Taburiente. Centro N La Palma. Roque de Los Muchachos.





Tuffs, cineritas y lavas. N Caldera del volcán Taburiente.  
Pleistoceno Inf.-Med. Roque de Los Muchachos, La Palma.





Dique atravesando Las lavas y los tuffs del Pleistoceno Inf.-Med. Del volcán Taburiente. Centro N La Palma. Roque de Los Muchachos.





Tuffs bajo lavas en la Caldera de Taburiente. Pleistoceno Inf.-Med. Cerca de Roque de Los Muchachos. Isla de La Palma. (por thescruff-google)





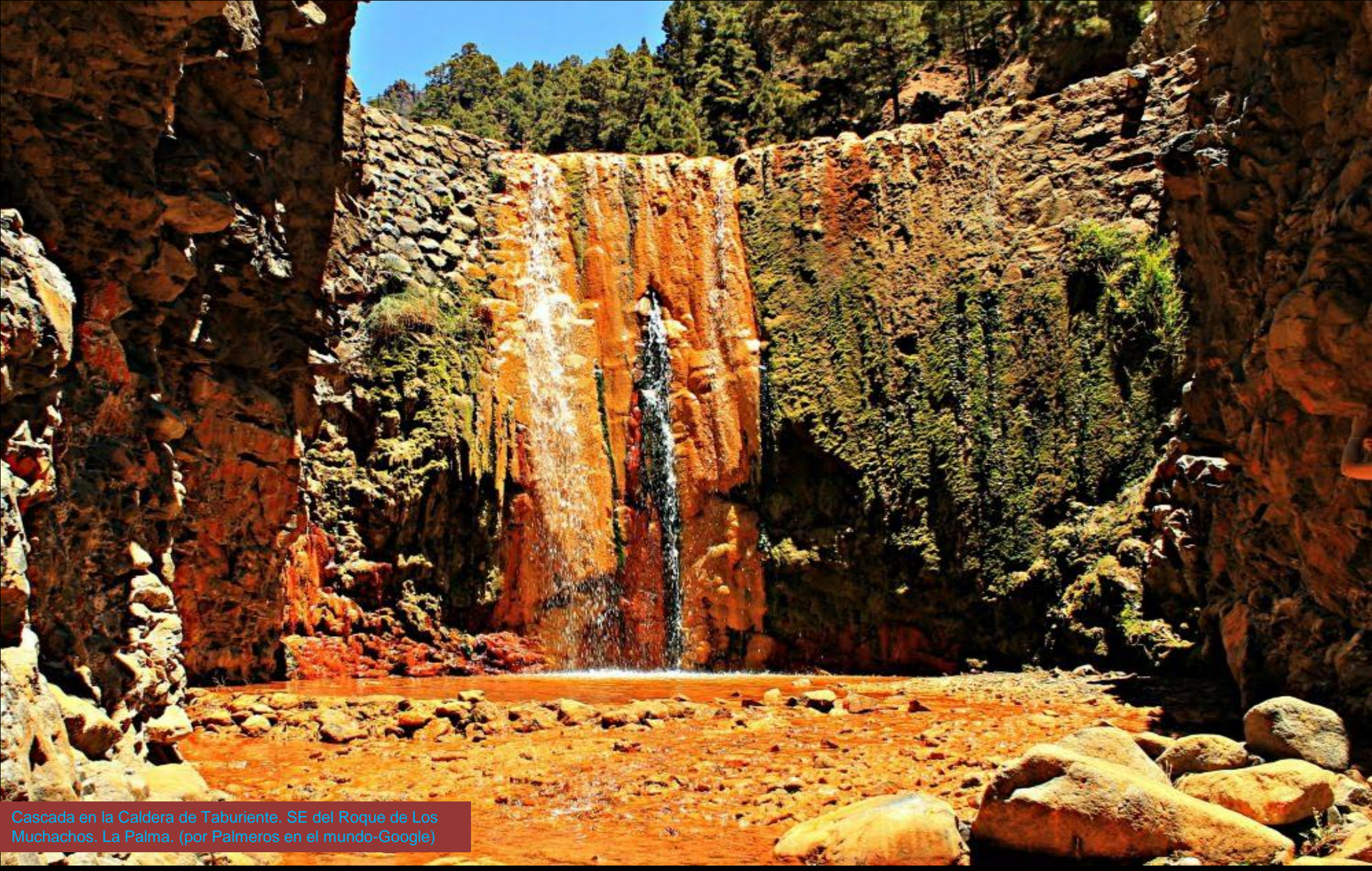
En la Caldera de Taburiente, norte del borde del cráter. Lavas y piroclastos del Pleistoceno Inf-Med. La Palma. (por Nepomuck-Google)





Diques en el interior de la Caldera del volcán Taburiente. Zona del Observatorio del Roque de Los Muchachos. Centro N Isla de La Palma. (por Roberto142-Google)





Cascada en la Caldera de Taburiente. SE del Roque de Los Muchachos. La Palma. (por Palmeros en el mundo-Google)





Cueva de erosión marina entre los piroclastos y lavas del Pleistoceno Inf-Med., de Puntagorda. E Centro Isla de La Palma. (por Antonio Dainese-Google)





Coladas basálticas, deslizamientos y derrubios de ladera, en la Playa de La Veta, en S de Tijarafe, La Palma. (por a.camacho-google)





*En la Caldera de Taburiente. La Palma.*





Arroyo por entre basaltos en la Caldera de Taburiente. La Palma. (por Carpetovetón-Google)





Las lavas del Cuaternario del borde SE de la Caldera de Taburiente, Bejenado y al fondo, Barranco de Las Angustias. La Palma. (por a.camacho-google)





Barranco de Las Angustias. Centro W Isla La Palma.  
NW de Llanos de Aridane. (por Green Knee-Google)





Por entre los basaltos del Barranco de Las Angustias. Centro W La Palma (por [K.Herr/sralf72/a.camacho-google](#))





Macizo del Bejenado, volcán Cuaternario. Caldera de Taburiente, La Palma. (por jartacos-google)





La Caldereta. Hidrovolcán al SW de Santa Cruz de La Palma. (por nwalker-google)







Detalle de imagen anterior: Volcán La Caldereta, al SW de Santa Cruz de La Palma. (por nwalker-google)





Coladas basálticas columnares y piroclastos del Volcán Taburiente. Pleistoceno Inf. Med. Costa de Tazacorte, SW de Tijarafe. W de La Palma. (por franco6649-google)





Costa SW de La Palma desde la playa de arenas negras de Tazacorte. (por Moritz Brilo-Google)





Acantilados de lavas del volcán Taburiente, Pleistoceno Inf.-Med, Desembocadura barranco Las Angustias, y montañas de Cumbre Nueva. Tazacorte, W de La Palma. (por manolin-google)





Basaltos columnares del Holoceno. N de El Socorro, E Isla de La Palma. (por germanweather-google)





Detalle de los basaltos columnares del Holoceno, en zona imagen anterior. Los Cancajos, N de El Socorro, E Isla de La Palma.





Lavas del Holoceno- (basáníticas, tefríticas y fonolíticas). Mirador de Los Cancajos de El Socorro, E de La Palma (por Lupsedan-Google)



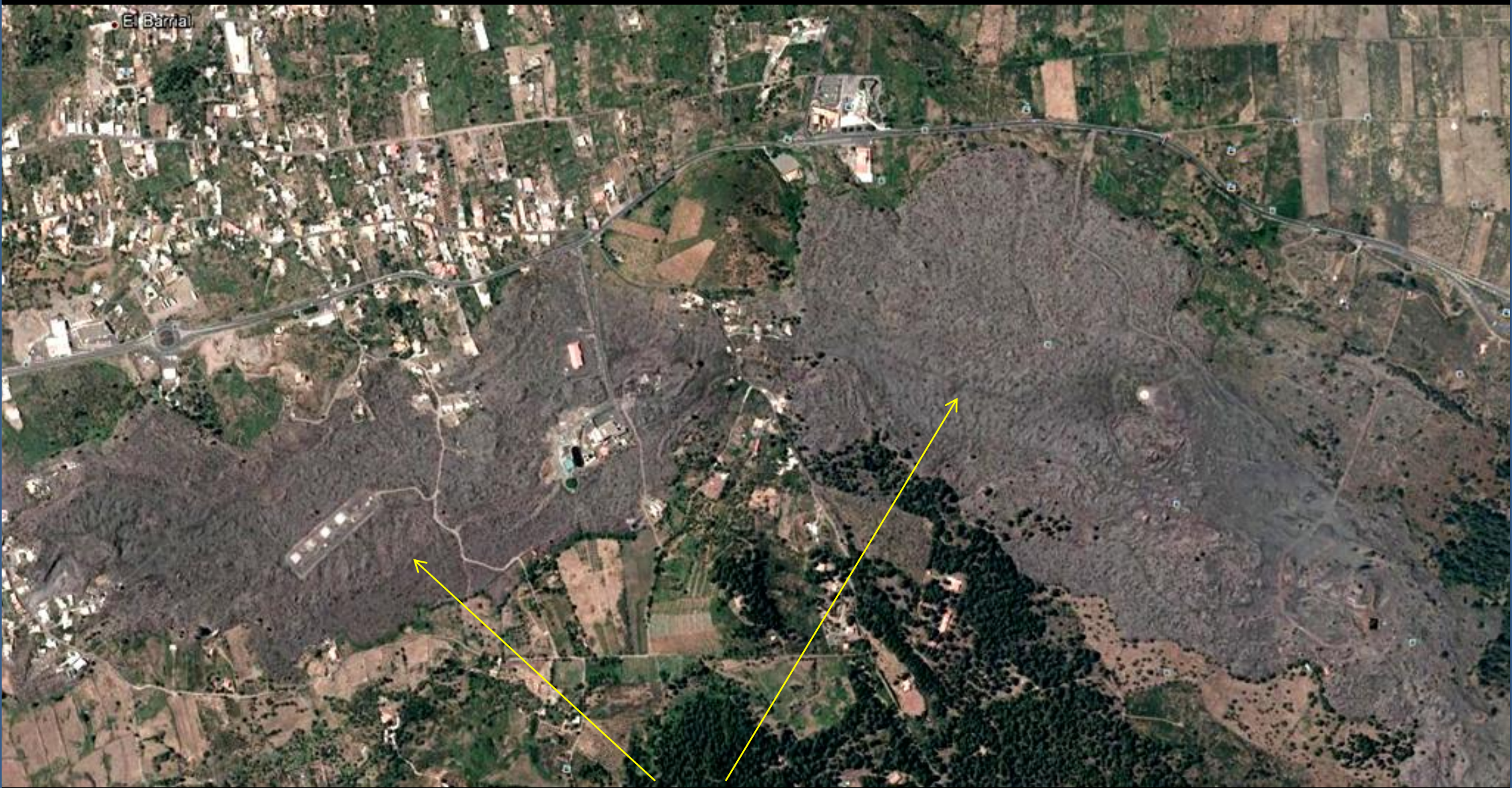


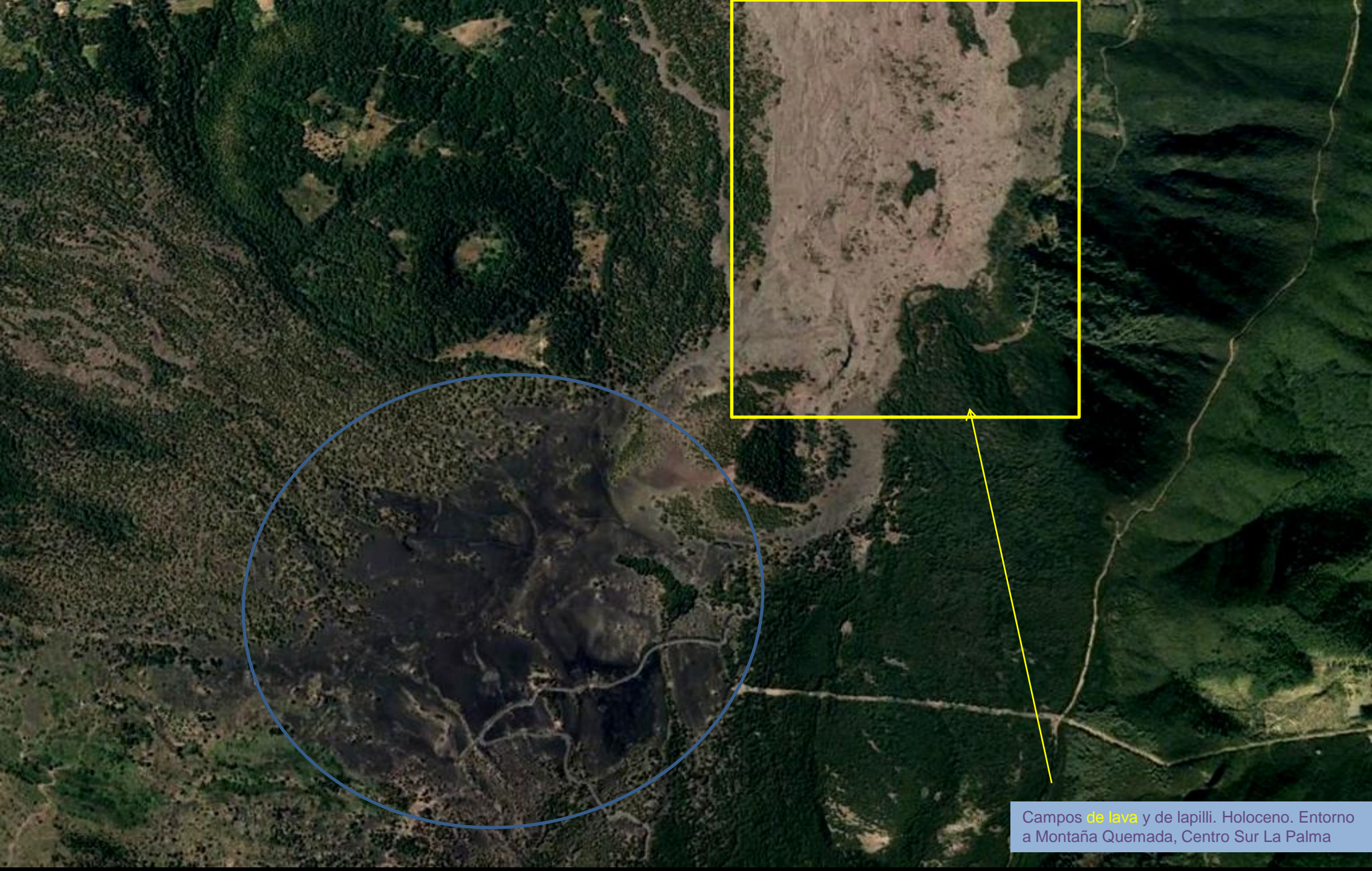
Imagen aérea de coladas basálticas al SE de El Barrial. Centro SW La Palma.





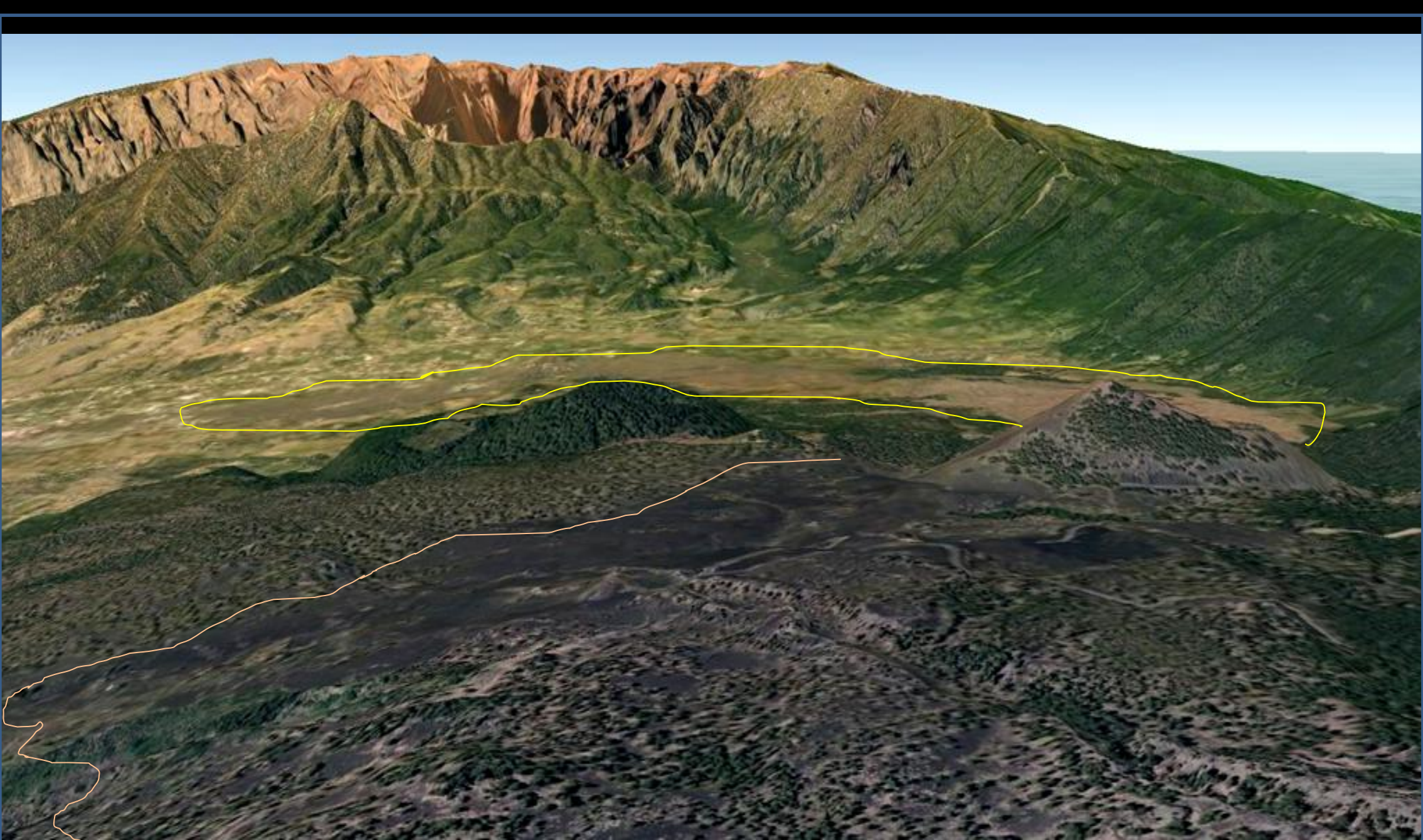
Detalle en campo de las lavas anteriores, del Holoceno.  
En El Paso. Centro S La Palma. (por onTi-Google)





Campos de lava y de lapilli. Holoceno. Entorno a Montaña Quemada, Centro Sur La Palma





Perspectiva desde el S – relieve realzado. Al fondo la Caldera de Taburiente; en parte derecha e inferior la zona de imagen anterior. Montaña Quemada, Centro S La Palma.





Campos de lapilli, entorno de Montaña Quemada. N de Birigoyo, Centro Sur La Palma. (por arco\_on\_tour-google)





Campo de lapilli y algo de lava, entorno de Montaña Quemada. N de Birigoyo, Centro Sur La Palma.





En la Ruta de Los Volcanes. El Paso, S isla de La Palma. ( por bootscc/onTi-google)





Montaña Rajada, volcán al SE de Triana, E de Los Campitos. SW Isla de La Palma. (por onTi-google)





Entrada de tubo volcánico en lavas históricas al E de Puerto Naos. SW La Palma. (por Jordi Cruells Ros-Google)





Tubo volcánico de Todoque, E de Puerto Naos. SW La Palma.(por Jordi Cruells Ros-Google)





Lavas cordadas históricas en Los llanos de Aridane, SW La Palma. (por Guehevey-Google)





Colada-río- de lava basáltica histórica del volcán San Juan. Centro W La Palma.





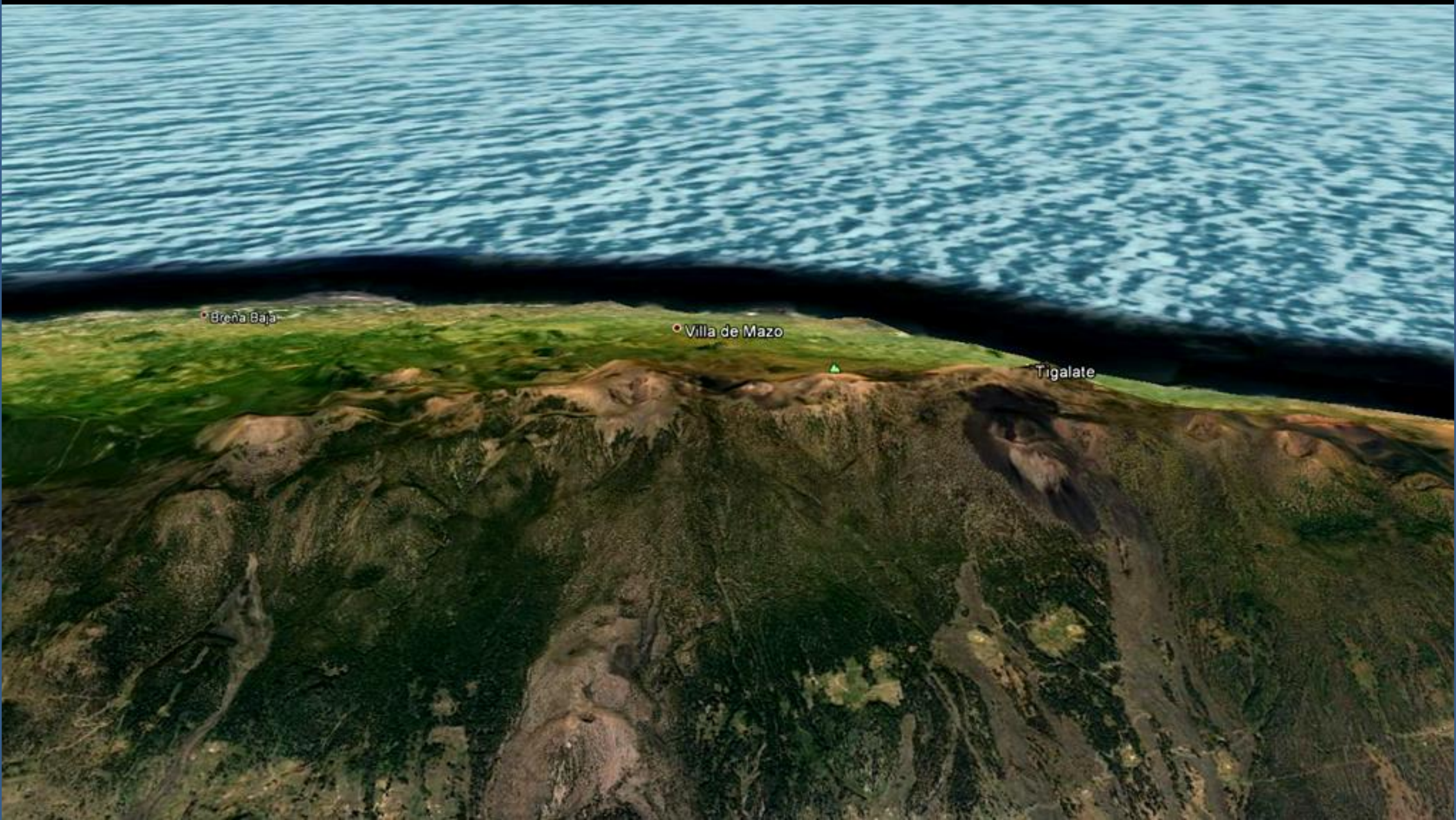
Detalle de la anterior: Colada-río- de lava histórica y cráter del volcán San Juan. E de Fátima, Centro W La Palma. (por Wommel/onTi-Google)





Interior cráter volcán San Juan, Centro S La Palma. (por Palmeros en el mundo-Google)





Perspectiva desde el W- relieve realzado- del espinazo, rift N-S, en el Centro S de la Isla de La Palma. Ruta de Los Volcanes.





En la Ruta de Los Volcanes. Detalle cráter del Duraznero. Holoceno. (por fotoditzi-google)





Basaltos columnares recientes en San Simón, SE La Palma. (por ladoblep-google)





Basaltos columnares recientes en San Simón.  
SE La Palma. (por p4t4r-google)





Volcanes Hoyo Negro y Duraznero.  
al Sur. Centro S Isla de La Palma.





En la Ruta de Los Volcanes. Cráter del Duraznero, con piroclastos basálticos Holocenos. S La Palma (por fotoditzi-google)





Panorámica del cráter del Volcán Duraznero. S de La Palma. (por ZeSly-Google)





Detalle del flanco sur del cráter del Volcán Duraznero. S de La Palma. (por fotoditzi-google)





Flanco W del cráter del Volcán Duraznero. La Palma. (por fotoditzi-google)





Vista de ríos de lavas recientes al E del Volcán Duraznero. S de La Palma.





Cráter del volcán Hoyo Negro. Holoceno. S de La Palma. (por onTi-google)





Cineritas y piroclastos del cráter del volcán Hoyo Negro.  
Erupciones históricas. S Isla de La Palma. (por fotoditzi-google)





Cráter del volcán freatomagmático de Hoyo Negro. Holoceno. S de La Palma. (por JoK-google)





Colada- río- de lava reciente, desde la montaña, en Las Manchas, Los Llanos de Aridane, SW de La Palma. (por Miles.iwes-Google)





Canales volcánicos en Los Llanos de Aridane,  
SW La Palma. (por a.camacho-google)





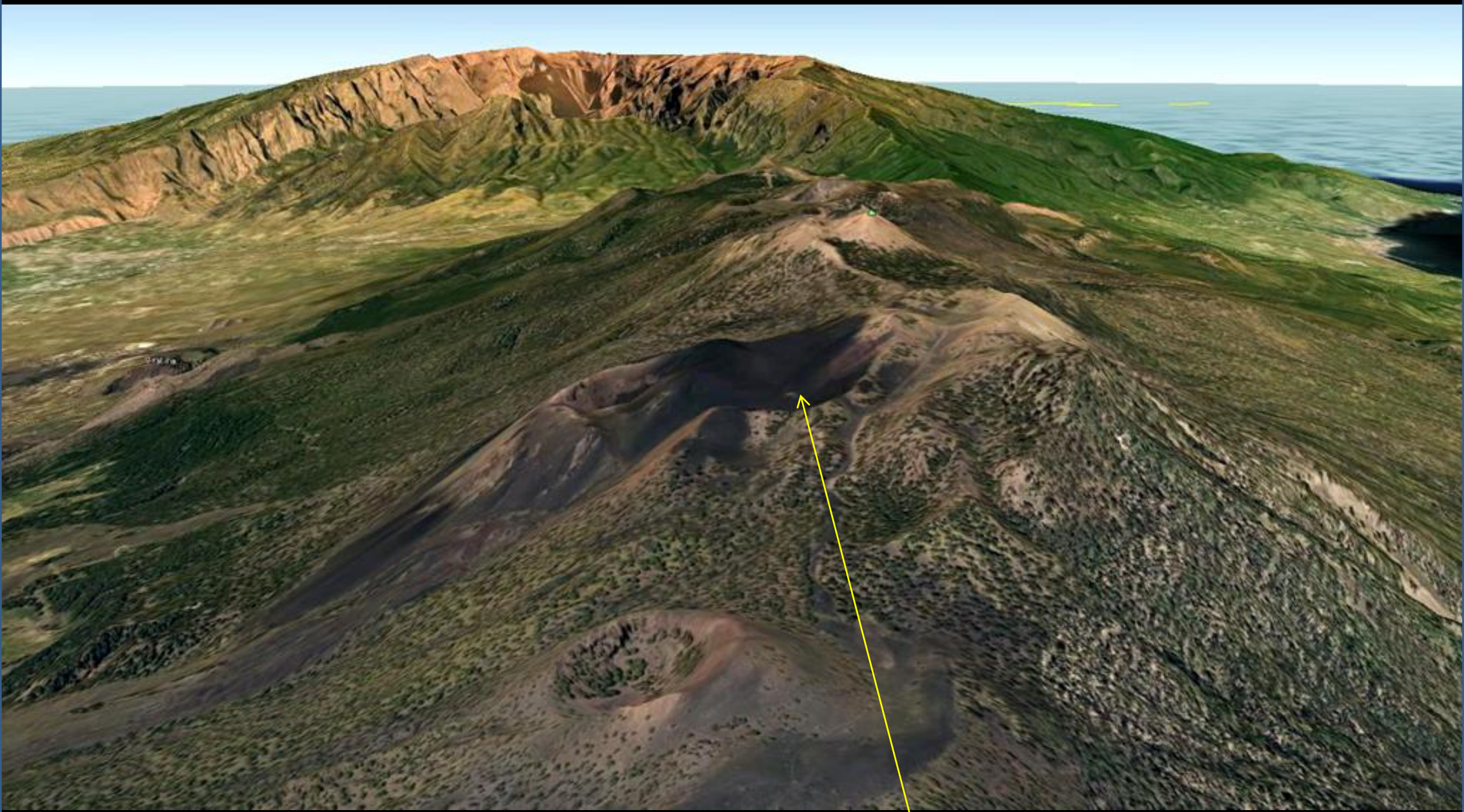
Canal volcánico en Los Llanos de Aridane. SW La Palma.





Montaña volcánica de El Charco. La Palma





Perspectiva desde el S –relieve realzado- con la Montaña El Charco. La Palma





Lavas basálticas recientes llegando a El Remo, SW de La Palma. (por Antonio Dainese-Google)





Volcán Holoceno de San Martín. S Isla de La Palma. (por Julien op vakantie-Google)





*El volcán San Martín .. y la Isla de El Hierro, se va acabando este archivo.*

(por Jordi Cruells Ros-Google)





Volcán histórico de San Martín, con su corte de coladas de lavas y piroclastos. Fuencaliente, S La Palma. (por Jean Luc Chevallier-Google)





Montaña Cabrera de piroclastos basálticos del Pleistoceno. S La Palma. (por Jean Luc Chevallier-Google)





Acondicionamiento de talúd de coladas de lavas y piroclastos del Pleistoceno, en carretera Las Castellanas SW de Isla de La Palma.





Detalle de la anterior: Coladas de lavas y piroclastos del Pleistoceno, en carretera Las Castellanas SW de Isla de La Palma.





Volcán San Antonio, Fuencaliente, S de La Palma. Cráter  
(por Pablo López Ramos/joeri goossens-Google)





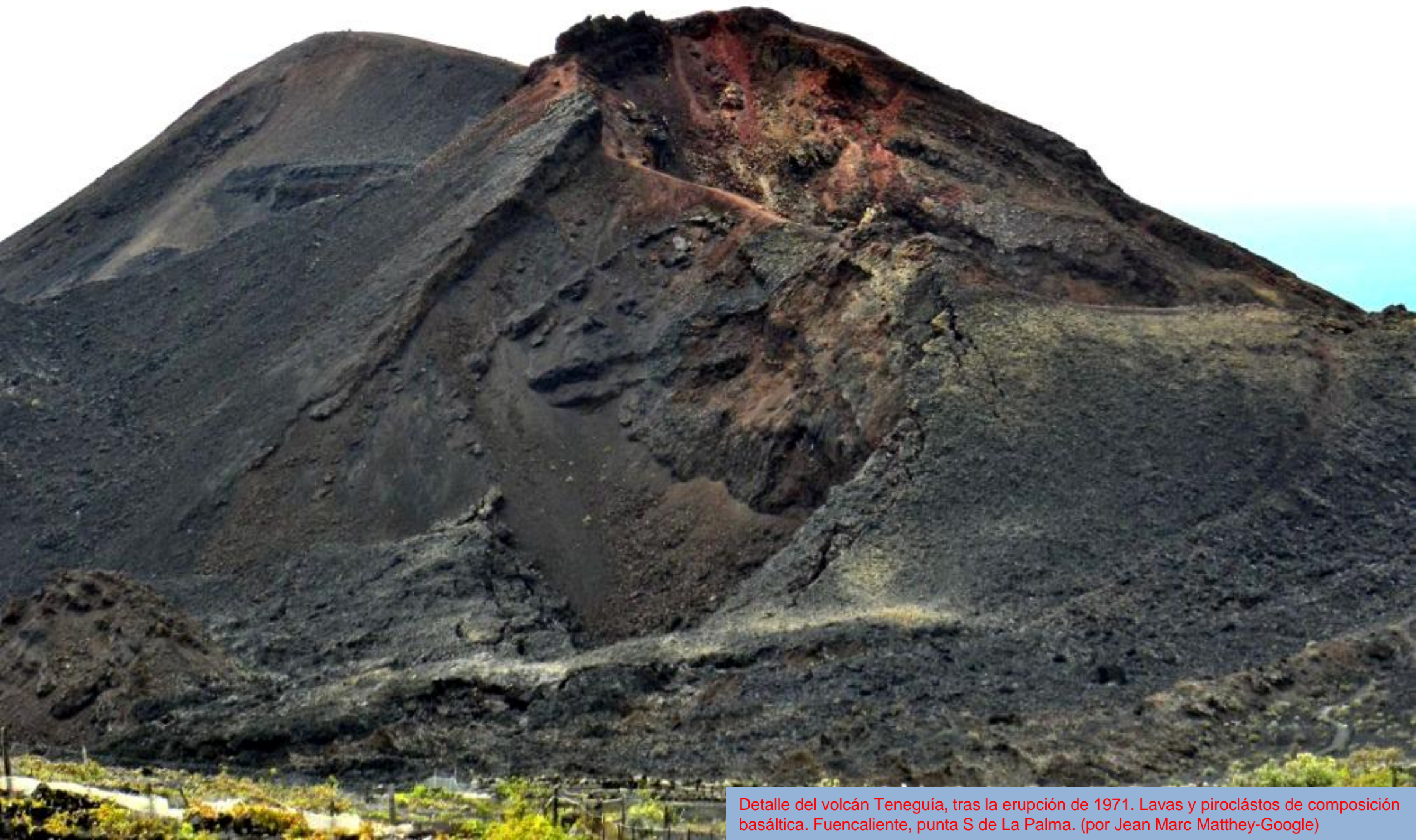
Sur de la isla de La Palma con el volcán Teneguía-1971 y el río de lava. (por Laura Sayalero-Google)





Volcán Teneguía, muy reciente-1971, de composición basáltica.  
Fuencaliente. Punta S de La Palma. (por juanignaciomoreno-google)





Detalle del volcán Teneguía, tras la erupción de 1971. Lavas y piroclastos de composición basáltica. Fuencaliente, punta S de La Palma. (por Jean Marc Matthey-Google)





Bomba volcánica del Teneguía. Productos de la exhalación.  
Erupción de 1971. S de La Palma. (por grobi358-google)





Perspectiva desde el S- relieve realzado- de volcanes – S. Antonio, Teneguía- al S de la Isla de La Palma.





Playa El Puertito en Fuencaliente, con lavas basálticas del Pleistoceno. SE La Palma. (por a.camacho-google)





Acantilados de basaltos, piroclastos y cenizas. Costa de Las Cabras, SE La Palma. (por Juan A. Malo de Molina-Google)





Detalle de los basaltos en la Playa de Las Cabras. SE de La Palma. (por a.camacho-google)





Lavas del volcán Teneguía en la Punta de Fuencaliente.  
S La Palma. (por andreas1209-google)





Campos de lavas del volcán Teneguía por la costa de Playa Nueva. SE La Palma. (por Laszlo Glaser-Google)





Coladas basálticas del Teneguía en Costa Malpaises, S La Palma. (por David Amador-Google)





Lavas recientes y coladas basálticas columnares del Teneguía en la costa de Playa Nueva. SE La Palma. (por aneto57-google)





Coladas basálticas del Teneguía. Costa Malpaises, S La Palma. (por aneto57-google)





Coladas basálticas del Teneguía. Costa Malpaises, S La Palma. (por David Amador-Google)





*Qué preciosos son siempre los volcanes.*





*Asas 'bobadas' que te..  
dejan congelado. Gracias.*



*(por Juan Carlos Cabañas/R. Herr/Lg. Segués/Onti/Nacho P.-Google)*







*Y gracias al aire y a la luz, que dicen que no se ven..*

Monte Bello. La Palma. (por onTi-google)





*Al amanecer.. Nos vamos al archivo 7, Isla de El Hierro. Buenos días.*

(por saúl Santos Díez.-Google)