



Paseo Geológico por Tenerife.

Por Luis Ángel Alonso Matilla.

Archivo 4. A.

(por Luis Serichol-Google)



Tenerife, o lo que es lo mismo, tantas formas de enamorarte de los volcanes.

(por Santi Rguezb-Google)



(por Sandro Riquelme Google)

Y surgía Anaga de las brumas como en un cuento de misterio.



Te traían las mareas para que vieras los volcanes, los valles, los acantilados, la luz, los colores del amanecer en el Teide..

(por Santi Rguezb-Google)



Atardecía al norte de Punta del Viento en el noroeste de Tenerife y las lavas se disponían a dormir. Vamos a empezar.

(por Santi Rguezb-Google)



Basaltos columnares en domo del Roque de las Animas. Dique tabular de basalto en El Batán. N Tenerife. (por Juan Carlos Cataño/onTi-Google)



De esta isla he estado ilusionado desde que era muy joven, por eso hoy quiero que la descubramos como algo nuevo. Es grande y muy poblada de 'veraneantes' por lo que por un lado contamos con numerosas imágenes, y por otro habrá que esquivar casas, chalets, urbanizaciones, campos de.. Aún así ojalá algún día tu también pudieras ver amanecer desde la boca del cráter del Teide... con Luna.

Para este **Archivo A del Paseo Geológico por Tenerife** me he ayudado de las siguientes Hojas del Mapa Geológico de España a Escala 1:25.000: Valle Guerra, Tejina, Tacoronte y Santa Cruz de Tenerife.

Que te diviertas y un abrazo de Luis Angel Alonso Matilla.



Icod de Los Vinos

La Orotava

Santa Cruz de Tenerife

Candelaria

Islas Canarias Tenerife

Guja de Isora

Arico

Arona

Sebastián de la Gomera

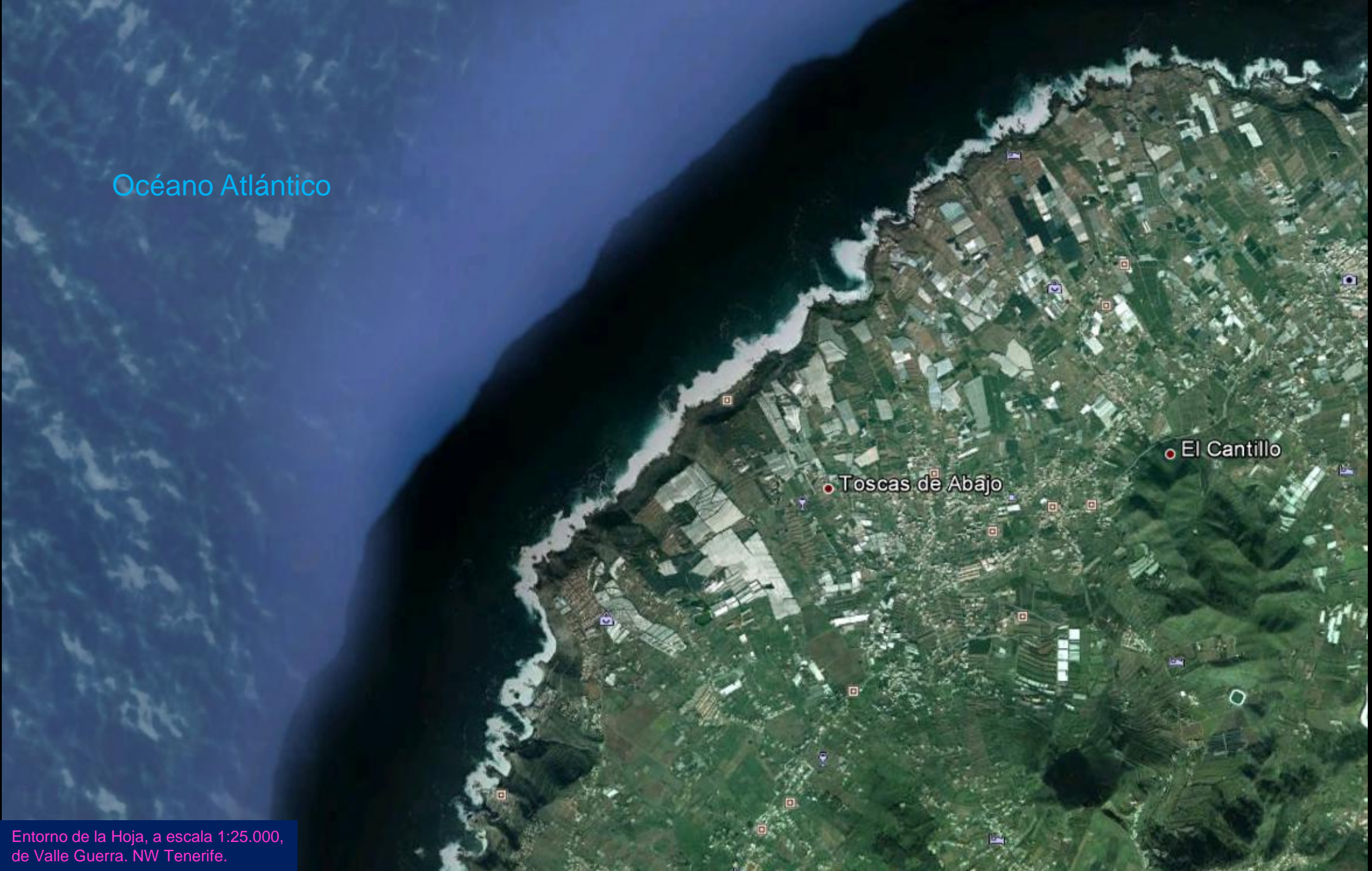


Ensenada de Cristianos



Perspectiva desde el S –relieve realzado- del NE de Tenerife. Canarias.

Océano Atlántico



Entorno de la Hoja, a escala 1:25.000,
de Valle Guerra. NW Tenerife.



Coladas basálticas del Pleistoceno, Cuaternario. Al SE de Tejina, en NE Tenerife. (por Santi Rguezb-Google)



Coladas basálticas del Pleistoceno, Cuaternario, Acantilado de Milán (Tejina), en NE Tenerife. (por VaviMartinon-Google)



Lavas hermosísimas del Pleistoceno, Cuaternario, en esta imagen (por Santi Rguezb-Google) en el N de la Bahía de La Barranquera, NW Tenerife.



El Teide desde las lavas del Pleistoceno de El Prix, en Tacoronte, NW Tenerife. Hoja de Valle Guerra. (por miguel salcedo-google)



Geomorfología de la zona de lavas del Pleistoceno y coladas y piroclastos del Plioceno, Terciario. En Valle, NW Tenerife, Hoja de Valle Guerra. (por Leandro Trujillo Cas...-Google)



Perspectiva desde el SW –relieve realzado- de la costa NW de Tenerife en la Hoja de Valle Guerra, zona de lavas del Pleistoceno.



Acantilado de coladas basálticas del Pleistoceno, Terciario, en Bajamar. W Hoja de Tejina, NW Tenerife. (por mi_for-google)



Coladas basálticas del Pleistoceno, Terciario, del W de Punta del Hidalgo, NW de Tenerife. Hoja de Tejina. (por Bernard2ha-Google)



Detalle de anterior: Coladas basálticas del Pleistoceno, Terciario, del W de Punta del Hidalgo, NW de Tenerife. Hoja de Tejina. (por Hasa49-Google)



Piroclastos del Mio-Plioceno, Terciario. En Punta Fajana, desde El Guincho, al N del Tenajas, N Tenerife Hoja de Tejina. (por MaXoTe-Google)



Piroclastos del Mio-Plioceno, Terciario. En La Fajana, al N del Tenajas, N Tenerife Hoja de Tejina. (por MaXoTe-Google)



Piroclastos del Mio-Plioceno, Terciario. Al N del Tenajas. Costa N Tenerife, Hoja de Tejina. (por MaXoTe-Google)



Roque Taborno, coladas y piroclastos basálticos del Plioceno, Terciario. S Costa de Tostadores, N Tenerife, Hoja de Tejina. (por Poder Canario7-Google)



Detalle de anterior: Roque Taborno, cara N. coladas y piroclastos basálticos del Plioceno, Terciario. S Costa de Tostadores, N Tenerife, Hoja de Tejina. (por MaXoTe-Google)



Coladas de piroclastos basálticos del Mio-Plioceno, Terciario. El Infiernillo, W de Punta Poyata, N Tenerife, Hoja de Tejina. (por Franjo16-Google)



Pitones sálicos entre coladas y piroclastos basálticos del Mioceno, Terciario, y, al fondo, Serie Antigua basáltica de Anaga. Roques de Las Ánimas y de Enmedio. Taganana, N Tenerife, Hoja de Tejina. (por Francisco Beltran de Heredia-Google)



Diques básicos
atravesando el
Roque de Afur. Y
detalle de dique. N
Tenerife, SE y NW
de Las Casas de
Afur. Hoja de
Tejina. (por
juanjeli/steffxxx-
google)



Coladas y piroclastos basálticos Mio-Plioceno. S Punta de Hidalgo. N Tenerife. Hoja de Tejina. (por MaXoTe-Google)



Dique básico entre las coladas basálticas Mio-Plioceno, Terciario. SE Punta de Hidalgo. Zona de Chinamada, N Tenerife. Hoja de Tejina. (por onTi-Google)



Pequeña cascada en las coladas de piroclastos del Mio-Plioceno, Terciario, al NW del Batán de Abajo, N Tenerife. Hoja de Tejina. (por Okadilla-Google)



Dique básico atravesando las coladas de piroclastos del Mio-Plioceno, Terciario. NE de Taborno, N Tenerife. Hoja de Tejina. (por Oliver Reina-Google)



En el W de Anaga. Desde el SW de Taganaga. N
Tenerife. Desde Hoja de Tejina. (por Tenerife-Google)



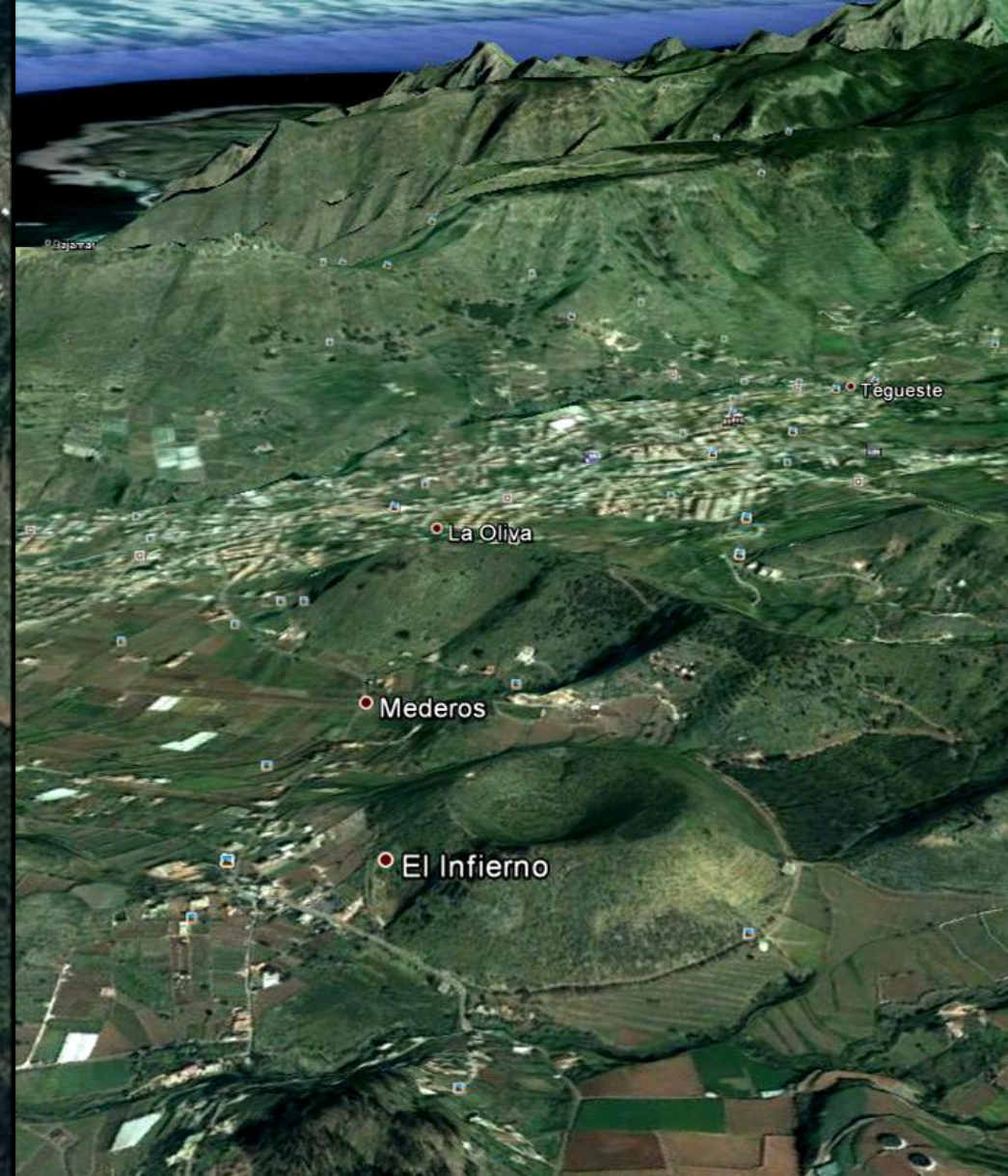
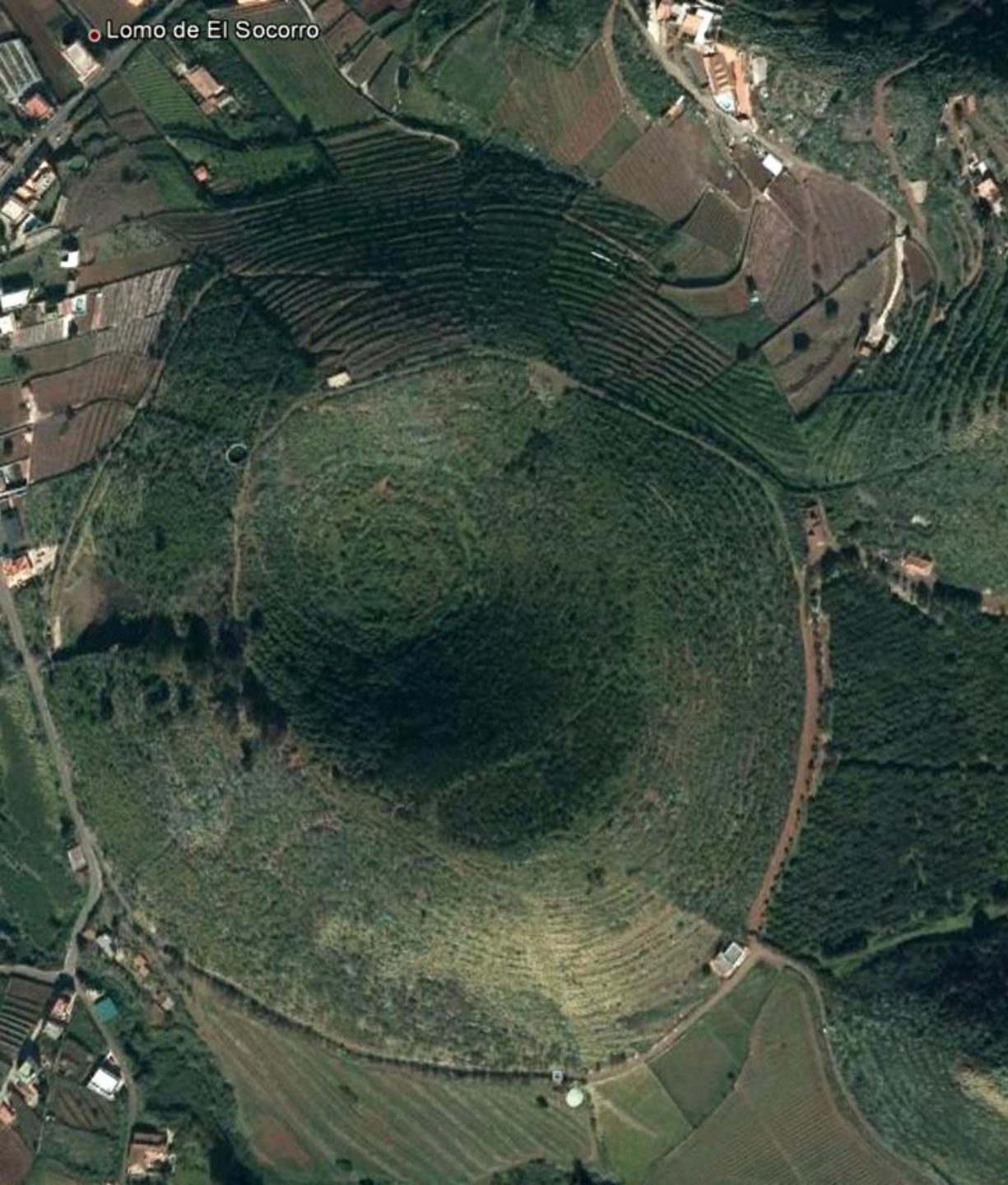
Zona de piroclastos y basaltos del Mio-Plioceno, Terciario. Al NW de Carboneras, N Tenerife. Hoja de Tejina. (por Leo Arnold-Google)



Dique subvertical atravesando coladas de piroclastos del Mio-Plioceno, Terciario. Carretera del Bailadero, E de La Cumbrilla, N Tenerife. E Hoja de Tejina.



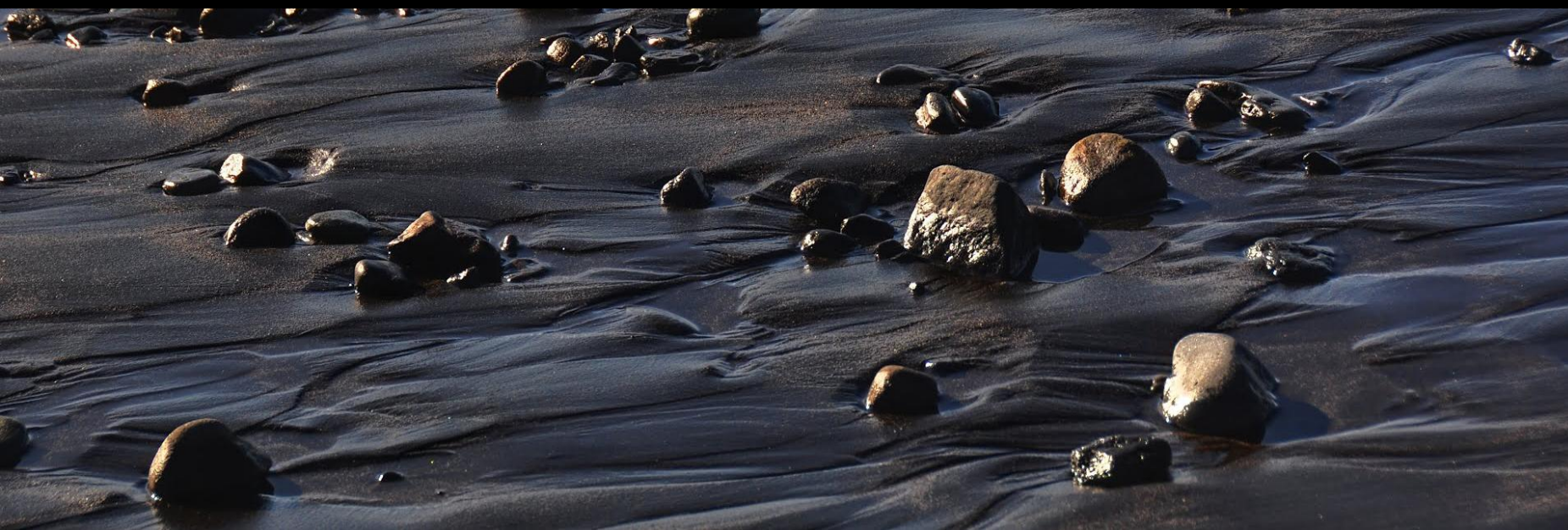
Cantera de tova volcánica al NE de Las Mercedes. N de San Cristobal de La Laguna, N Tenerife. E Hoja de Tejina. (por onTi/VaviMartinon-Google)



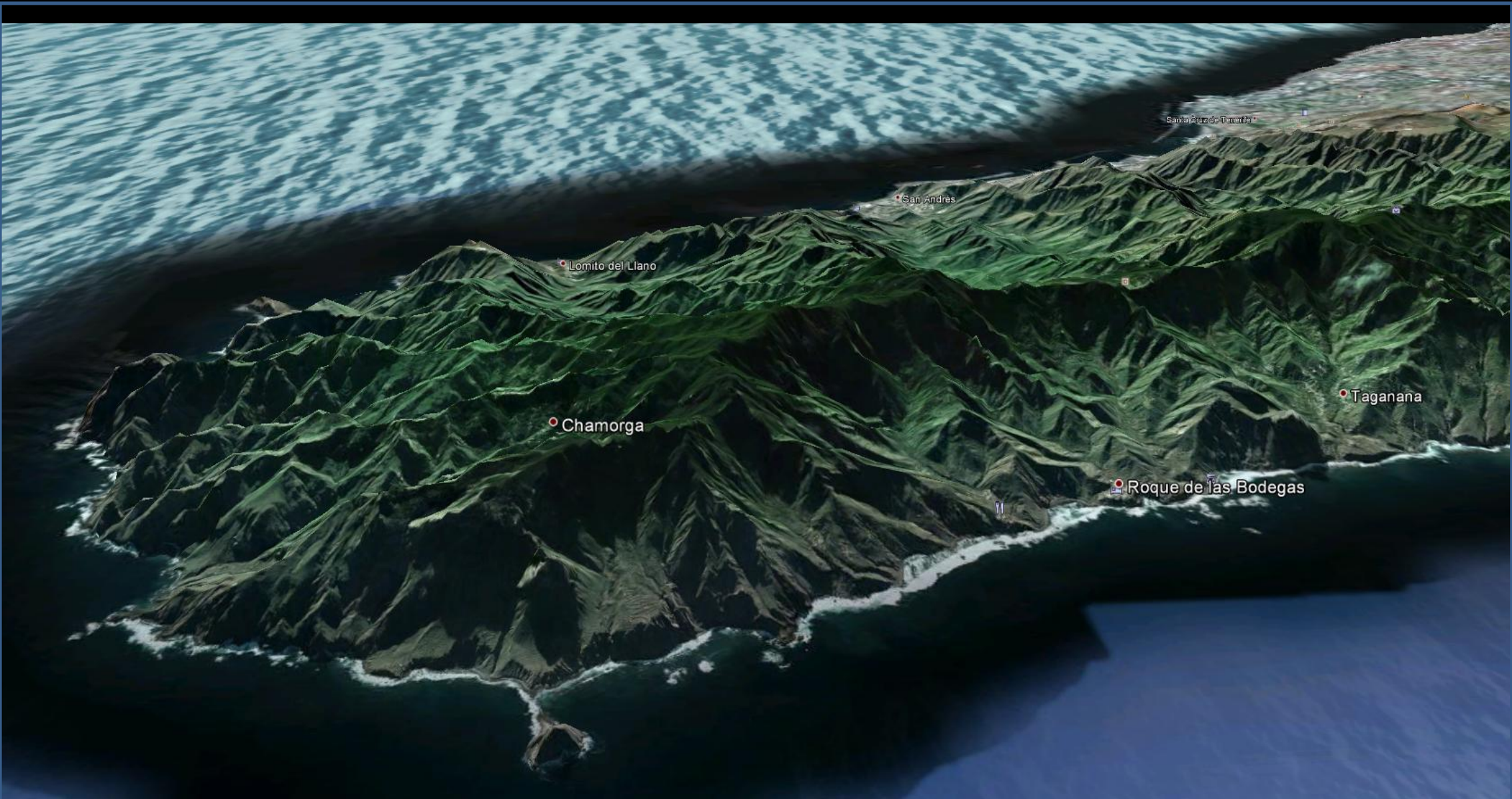
Volcán Montaña La Calderita, Piroclastos basálticos del Cuaternario. Caserío del Infierno, SW Hoja de Tejina, N Tenerife. Y Perspectiva desde el SW –relieve realizado.



Presas de Tahodio, en zona de piroclastos del Mio-Plioceno, Terciario, SE Hoja de Tejina, N Tenerife. Detalle de la cerrada. (por javiersanp/onTi-google)



Playa de Almáciga con arenas negras, entre relieves de coladas y piroclastos basálticos del Mioceno Serie I Inf. NE Roque de Las Bodegas, W Hoja de Punta de Anaga, N Tenerife. Detalle de playa. (por Tenerife/Nimbus-Google)



Perspectiva desde el N- relieve realzado- de la zona NE de Tenerife. Complejo de Tagajana y Edificio Basáltico de Anaga.



Coladas y piroclastos basálticos del Mioceno Serie I Inf. Punta de Santiago, NE Roque de Las Bodegas, W Hoja de Punta de Anaga, N Tenerife. (por Ruth Paul-Google)



Coladas y piroclastos basálticos del Mioceno Serie I Inf. E de Punta de Santiago, Benijo. W Hoja de Punta de Anaga, N Tenerife. (por benwi-google)



Acantilados de Roques de Anaga. Punta Bajo Las Palmas, NW Hoja de Punta de Anaga, N Tenerife. (por Lupsedan-Google)



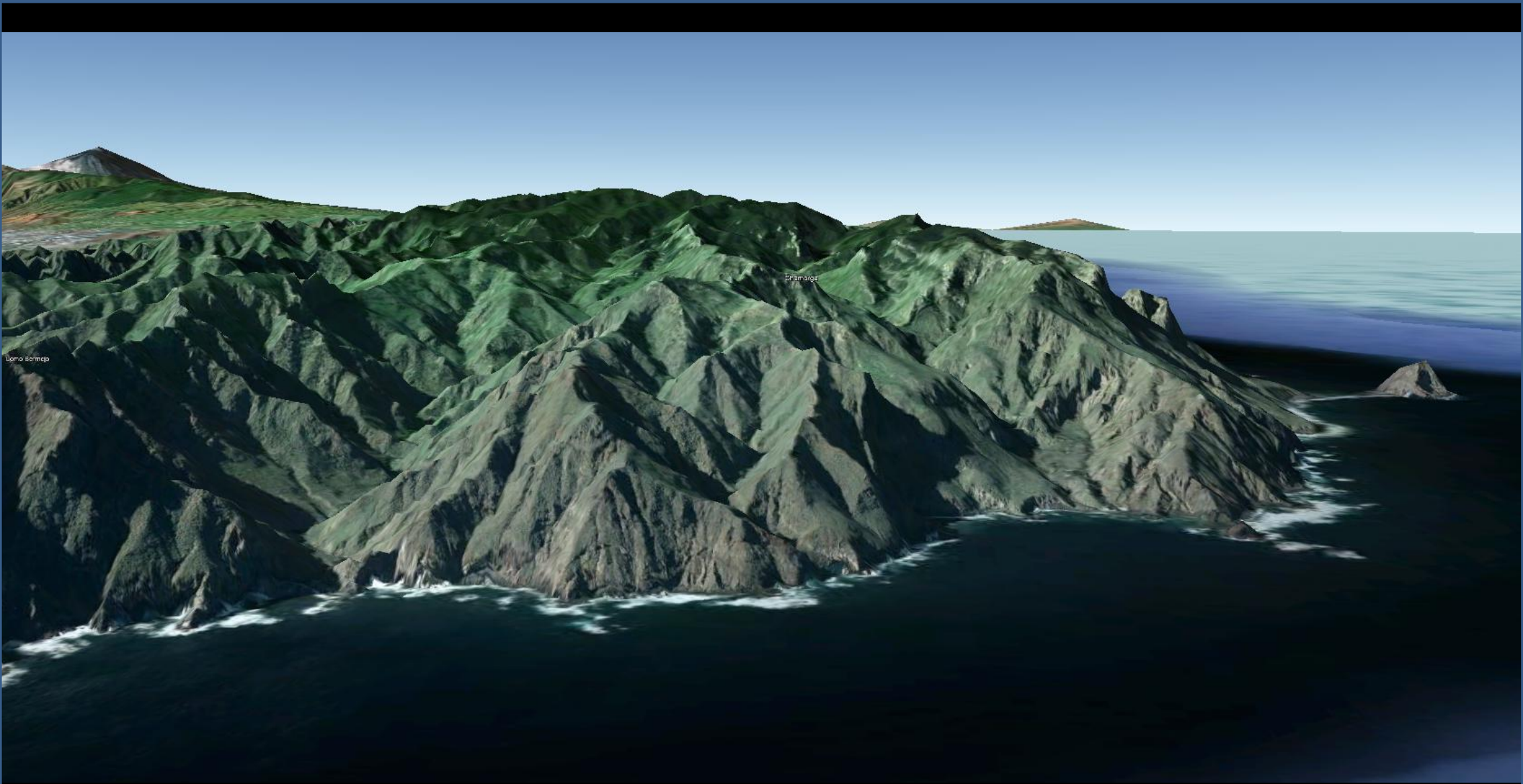
Pitones sálicos. Roque de Tierra, - Roques de Anaga. Punta Bajo Las Palmas, NW Hoja de Punta de Anaga, N Tenerife. (por BeVera-Google)



Detalle de anterior: Pitones sálicos. Roque de Tierra, - Roque de Anaga. Punta Bajo Las Palmas, NW Hoja de Punta de Anaga, N Tenerife. (por VaviMartinon-Google)



Detalle de anterior: Pitones sálicos. Roque de Fuera, - Roques de Anaga. Punta Bajo Las Palmas, NW Hoja de Punta de Anaga, N Tenerife. (por ManuelRamosMartín-Google)



Perspectiva desde el E –relieve realzado- de los acantilados del N de Tenerife. Al fondo El Teide –izq., e Isla de La Palma.



Costa NE de Tenerife. Buen sitio para estudiar Petrología.

(por Antonio Guillén-Google)



Piroclastos basálticos del Mioceno Serie I Inf. Dique y disposición cruzada de piroclastos. En Roque Bermejo NE Hoja de Punta de Anaga, N Tenerife. (por Santiago Villar-Google)



Coladas basálticas del Mioceno Serie I Med-Sup y coladas y piroclastos basálticos Serie I Inf. Dique subvertical. Roque Bermejo, NE Hoja de Punta Anaga, N Tenerife (por Rafael Peñate Navarro-Google)



Detalle de anterior: Coladas basálticas del Mioceno Serie I Med-Sup Roque Bermejo, NE Hoja de Punta Anaga, N Tenerife (por EstebanGlez-Google)



Piroclastos basálticos del Mioceno Serie I Inf. En Roque Bermejo N Faro de Anaga, NE Hoja de Punta de Anaga, N Tenerife. (por Andrea Gervasoni-Google)



Falla en los acantilados de la zona de coladas basálticas del Mioceno Serie I Inf. N Playa de Anosma. E Hoja de Punta de Anaga, N Tenerife. (por petrostogoog)



Playa de Ijuana, Acantilados de piroclastos de la Serie I Med- Sup., del Mioceno. SE Hoja de Punta de Anaga, N Tenerife. (por javiersanp-google)



Costa NE, Roque de Juan Bay desde N de Roque Antequera. SE Hoja de Punta de Anaga, N Tenerife. (por Geindre Jean Paul-Google)



Roque y playa de Antequera. Al fondo, en el roque, coladas fonolíticas del Plioceno, Serie I Sup. SE Hoja de Punta de Anaga, N Tenerife. (por losajaches-google)



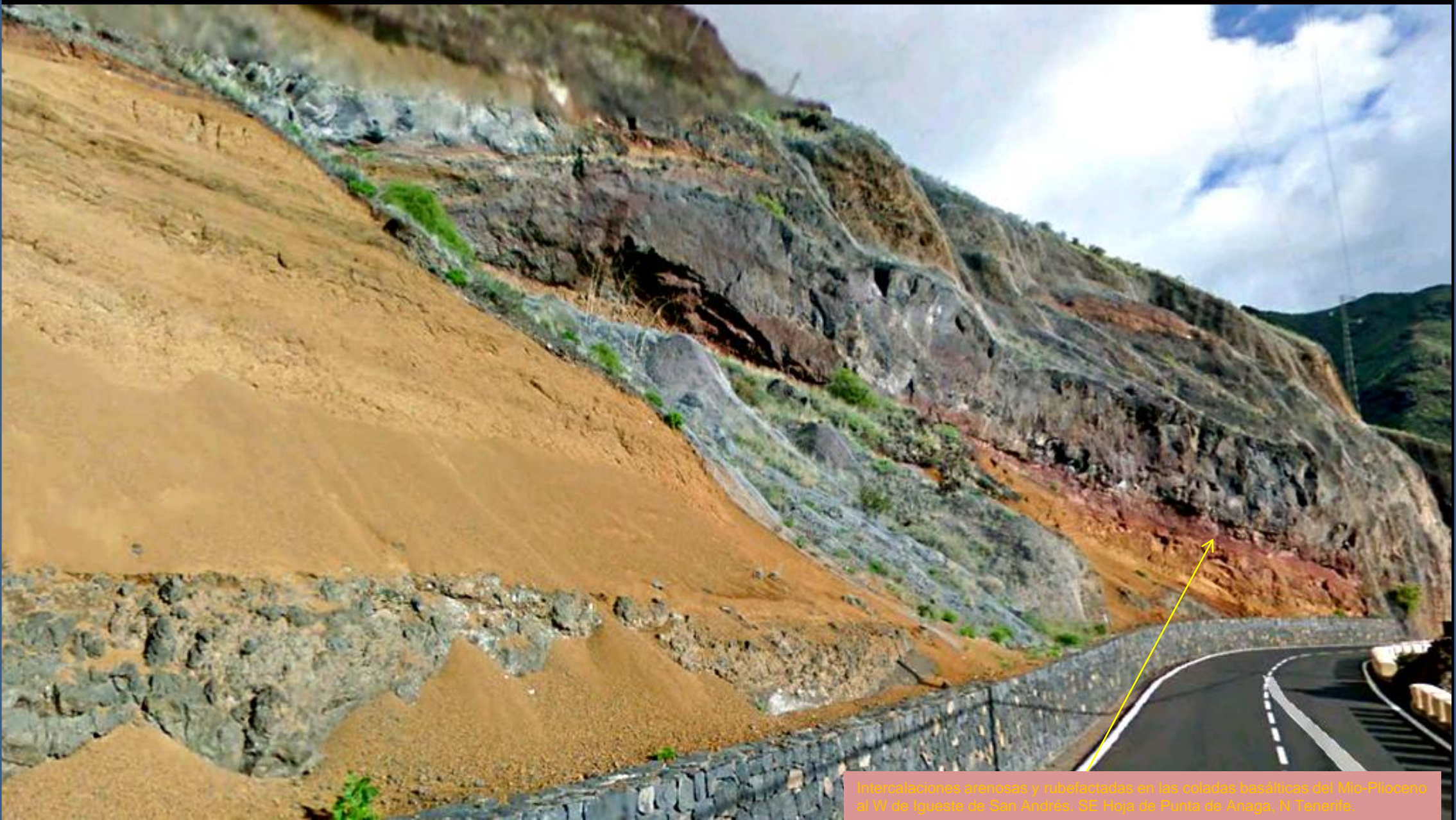
Roque y Punta de Antequera. Coladas fonolíticas del Plioceno, Serie I Sup. SE Hoja de Punta de Anaga, N Tenerife. (por mcmiguel-google)



Piroclastos y ¿coladas fonolíticas o dique básico?. Subiendo al Semáforo, NE de Iguste de San Andrés. SE Hoja de Punta de Anaga, N Tenerife. (por onTi-Google)



Frente a la inestabilidad en el talud en los piroclastos y coladas basálticas del Mio-Plioceno al W de Igueste de San Andrés. SE Hoja de Punta de Anaga, N Tenerife.



Intercalaciones arenosas y tubefactadas en las coladas basálticas del Mio-Plioceno al W de Iguaste de San Andrés. SE Hoja de Punta de Anaga, N Tenerife.



Detalle de anterior: La rubefacción. Intercalaciones arenosas en las coladas basálticas del Mio-Plioceno al W de Igueste de San Andrés. SE Hoja de Punta de Anaga, N Tenerife.



La rubefacción. Intercalaciones arenosas en las coladas basálticas del Mio-Plioceno al W de Iguste de San Andrés. SE Hoja de Punta de Anaga, N Tenerife.



Barranqueras en los piroclastos del Mio-Plioceno, Serie I Med. N del Cabezo de Arber, SW Hoja de Punta de Anaga, N Tenerife. (por constantpijls-google)



Detalle en zona anterior: Piroclastos del Mio-Plioceno, Serie I Med. N del Cabezo de Arber, SW Hoja de Punta de Anaga, N Tenerife.



Detalle en zona anterior: Piroclastos del Mio-Plioceno, Serie I Med. N del Cabezo de Arber, SW Hoja de Punta de Anaga, N Tenerife.



Detalle en zona anterior: Dique en los piroclastos del Mio-Plioceno, Serie I Med. N del Cabezo de Arber, SW Hoja de Punta de Anaga, N Tenerife.



Y el dique basáltico salió a pasear en el barranco al S del Caserío de Lomo Bermejo. S Hoja de Punta de Anaga, N Tenerife. (por onTi-Google)



Panorámica desde el N de Cabezo de Arber, hacia Los Roque de Anaga. SW Hoja de Punta de Anaga, N Tenerife. Materiales de la Serie de Anaga de escorias y coladas basálticas Mio-Plioceno. (por Felipe Alonso-Google)



Santa Úrsula

La Victoria de Acentejo

La Matanza de Acentejo

El Sauzal

Tacoronte

Guamasa

En la Hoja de Tacoronte, de escala 1.25.000. N Centro Tenerife.



Coladas basálticas del Mio-Plioceno, Terciario, Serie II. Punta Moreno, SW de Mesa del Mar (por Bob Parry-Google)



Coladas basálticas del Mio-Plioceno, Terciario, Serie II. Punta del Sauzal, Hoja de Tacoronte. N Centro Tenerife. (por los-lavaderos-google)



Coladas basálticas del Mio-Plioceno, Terciario, Serie II. Costa de Callado de Los Parrales, S de Punta del Sauzal, Hoja de Tacoronte. N Centro Tenerife. (por los-lavaderos-google)



Coladas basálticas del Pleistoceno, Cuaternario. SW de Punta del Puertito del Callado de Los Parrales, Hoja de Tacoronte. N Centro Tenerife. (por los-lavaderos-google)



Coladas basálticas del Pleistoceno, Cuaternario. N de Jabre, S Hoya de Los Morales, Hoja de Tacoronte. N Centro Tenerife. (por David Causanilles-Google)



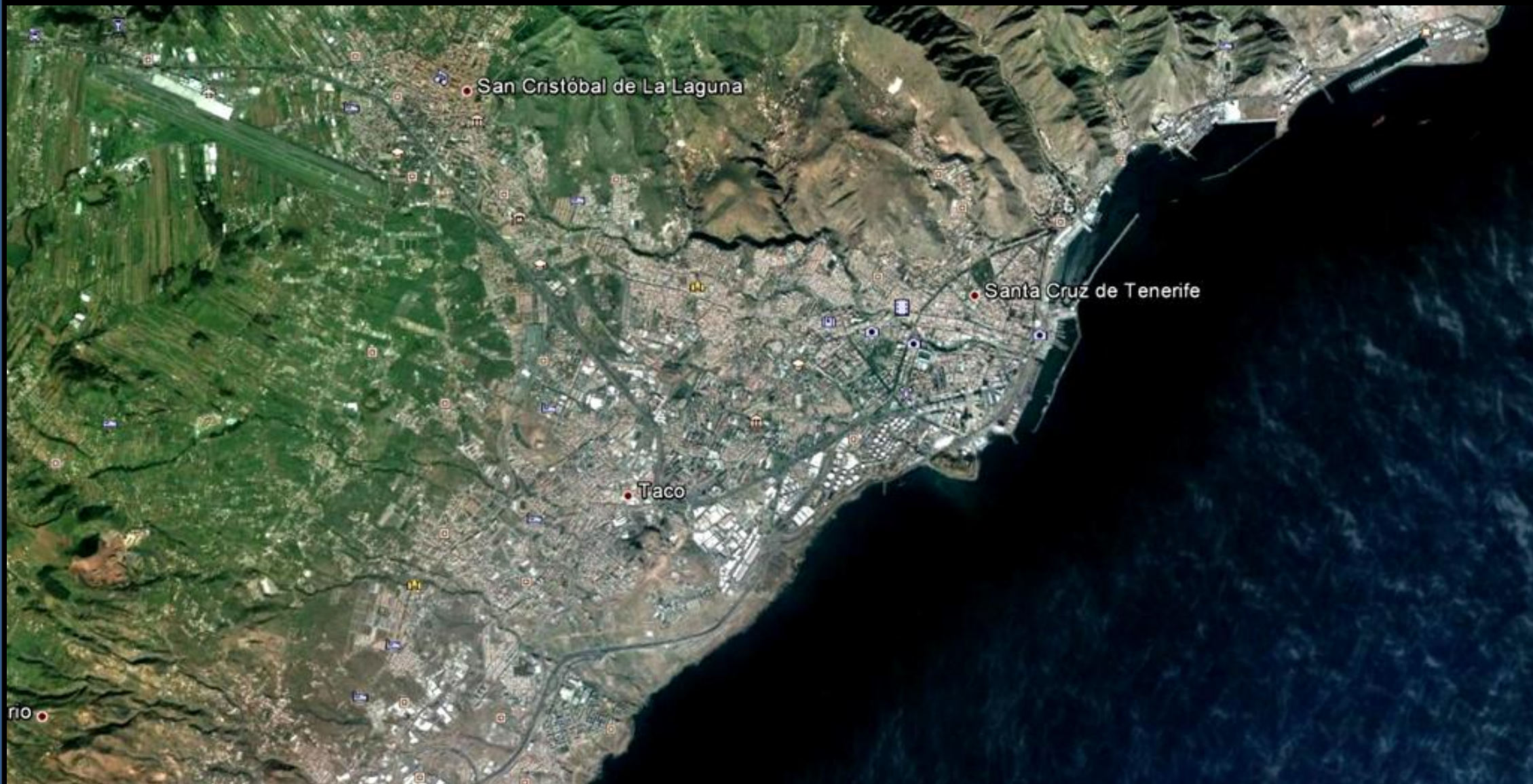
Cráteres volcánicos con piroclastos basálticos del Pleistoceno, Cuaternario. NE Hoja de Tacoronte. N Centro Tenerife. Y perspectiva desde el S- relieve realizado



Paseando por la zona SE de La Hoja de Tacoronte, entre coladas de piroclastos basálticos del Pleistoceno, Cuaternario. N Centro Tenerife.



Detalle de anterior: coladas de piroclastos basálticos del Pleistoceno, Cuaternario. N Centro Tenerife.



Entorno en la Hoja a escala 1:25.000 de Santa Cruz de Tenerife. Islas Canarias.



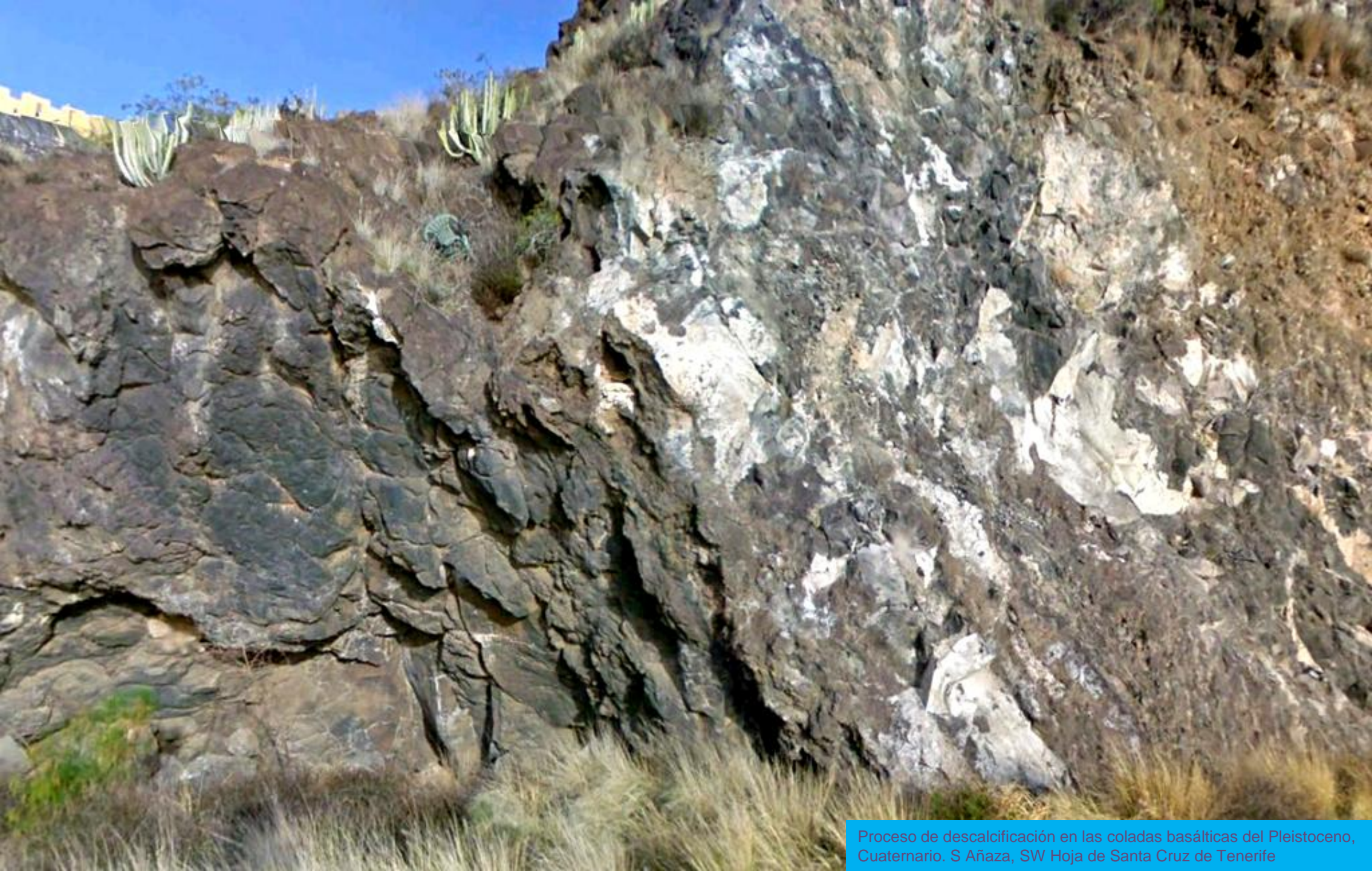
Intercalaciones detríticas en la zona de piroclastos y coladas basálticas del Mio-Plioceno de la Serie I Med. En El Saladero, SW de San Andrés. NE Hoja de Santa Cruz de Tenerife



Zona de piroclastos y coladas basálticas del Mio-Plioceno de la Serie I Med. Barranco de Las Goteras, NW de Santa Cruz de Tenerife, NE Hoja. (por Bubango-Google)



Embalse de Valle Tabares. Zona de piroclastos y coladas basálticas del Mio-Plioceno de la Serie I Med. NW de Santa Cruz de Tenerife, NE Hoja. (por The Maverick-Google)



Proceso de descalcificación en las coladas basálticas del Pleistoceno, Cuaternario. S Añaza, SW Hoja de Santa Cruz de Tenerife



(por Walenty Tvedby-Google)

Alégrate de cuanto has visto.



Dicen que hay silencios que invitan a ..volver.

(por Santi Rguezb-Google)



Tenerife. (por Luis Serichol-Google)

¿Te gustó como comenzamos la isla?



Ve con cuidado. Cualquier lugar te engancha. Anda, vamos al siguiente archivo.