

RESIDENCIA INTERGENERACIONAL

MARTA REINÓN JÁVEGA

SAN ISIDRO

ESTRATEGIA DE REGENERACIÓN URBANA

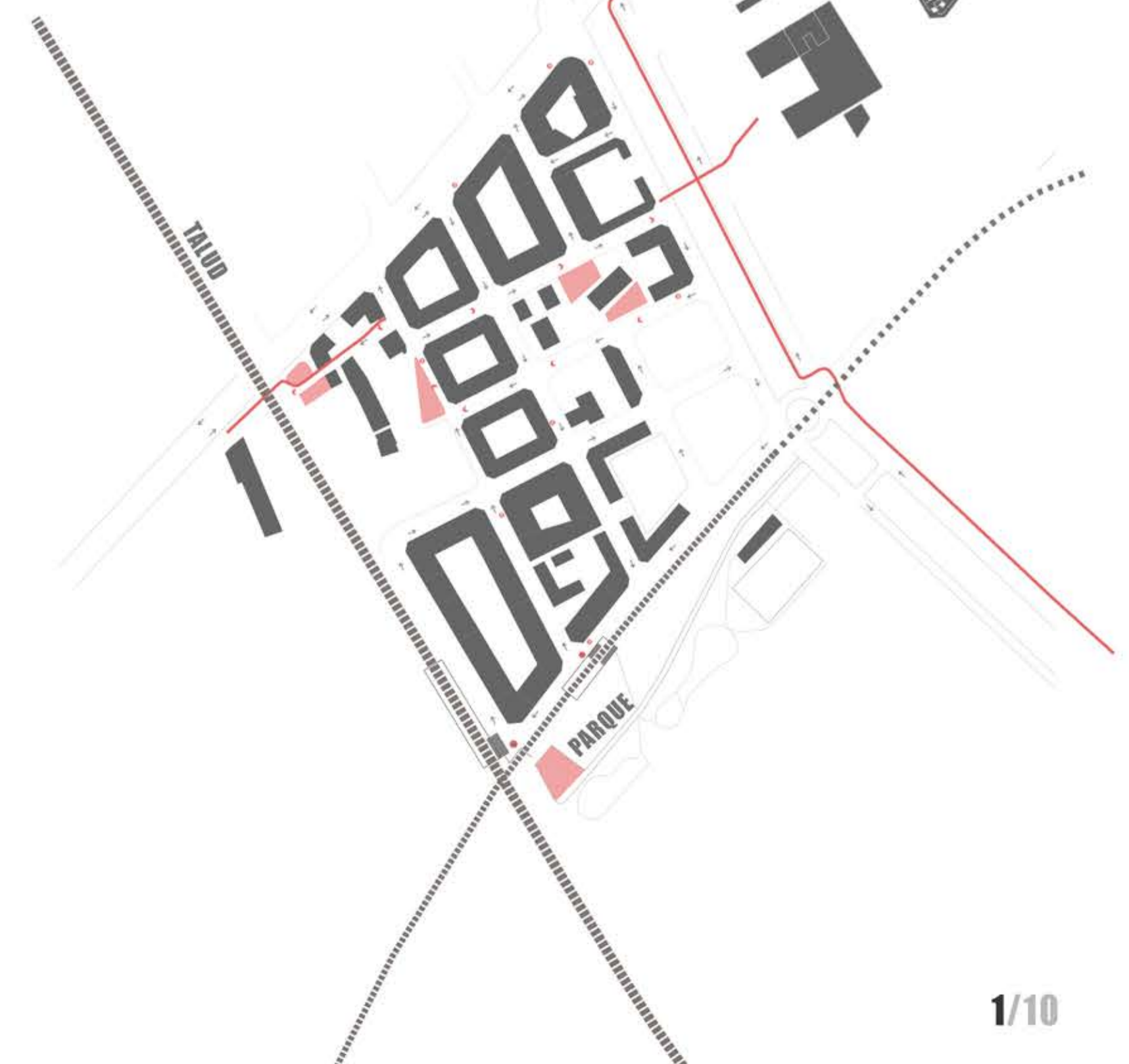
TICP

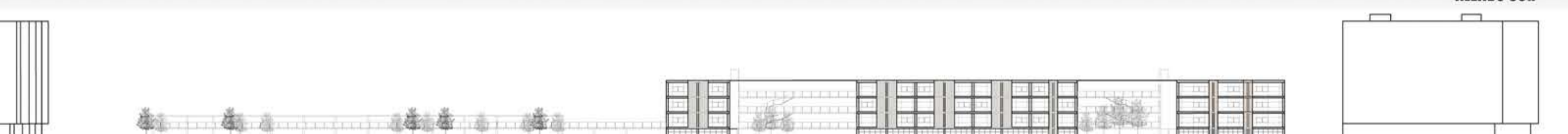
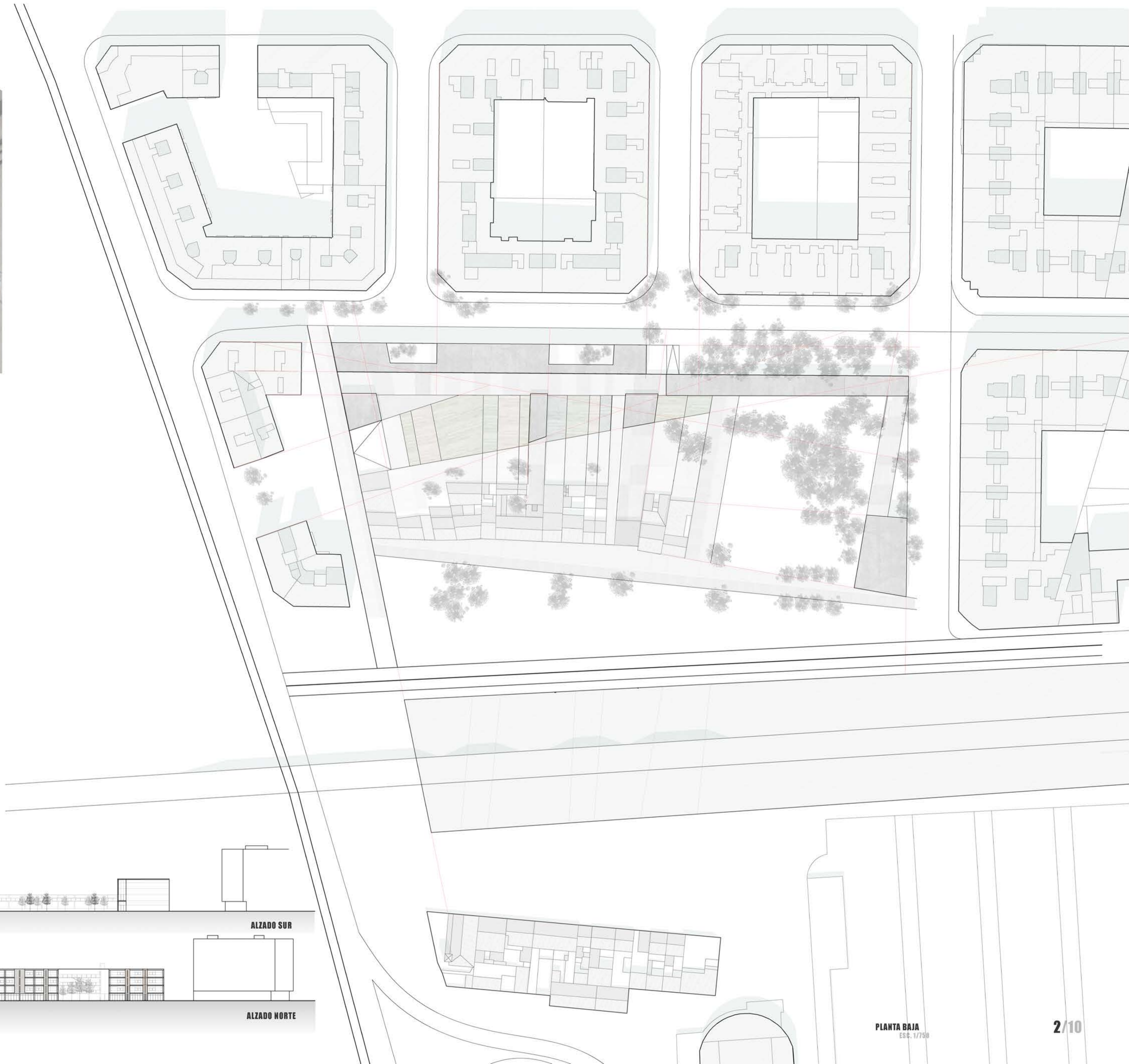
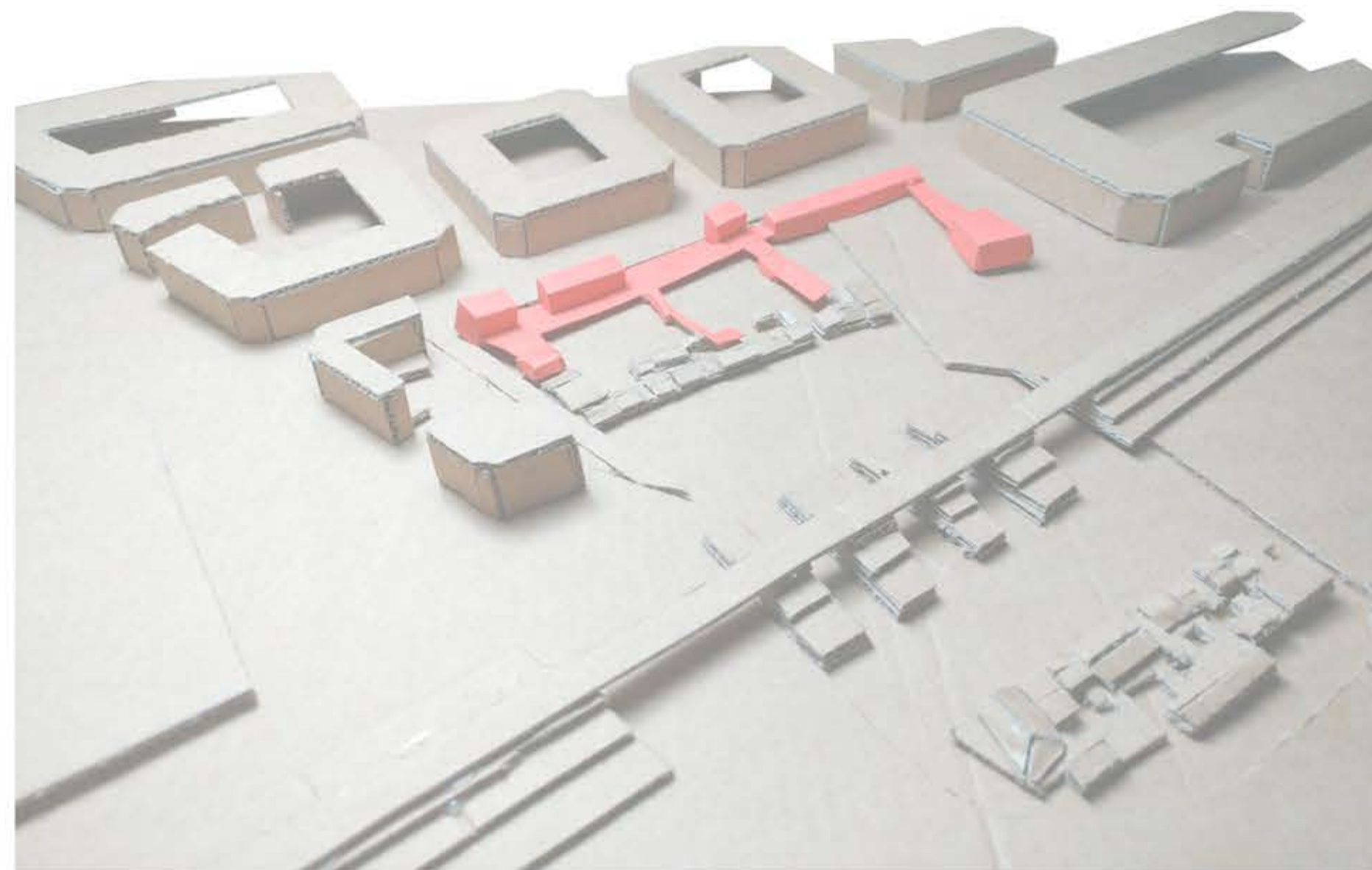


PROBLEMAS

PROYECTO

- Manzanas vacías
- Medianeras sin tratar
- Límites físicos
- Zonas verdes sin diseñar
- Cambios de dirección
- Nuevas edificaciones de viviendas
- Recorrido que pone en valor el barrio
- Pasos controlados
- Nuevo diseño del parque
- Nuevos diseños que integran el origen del barrio







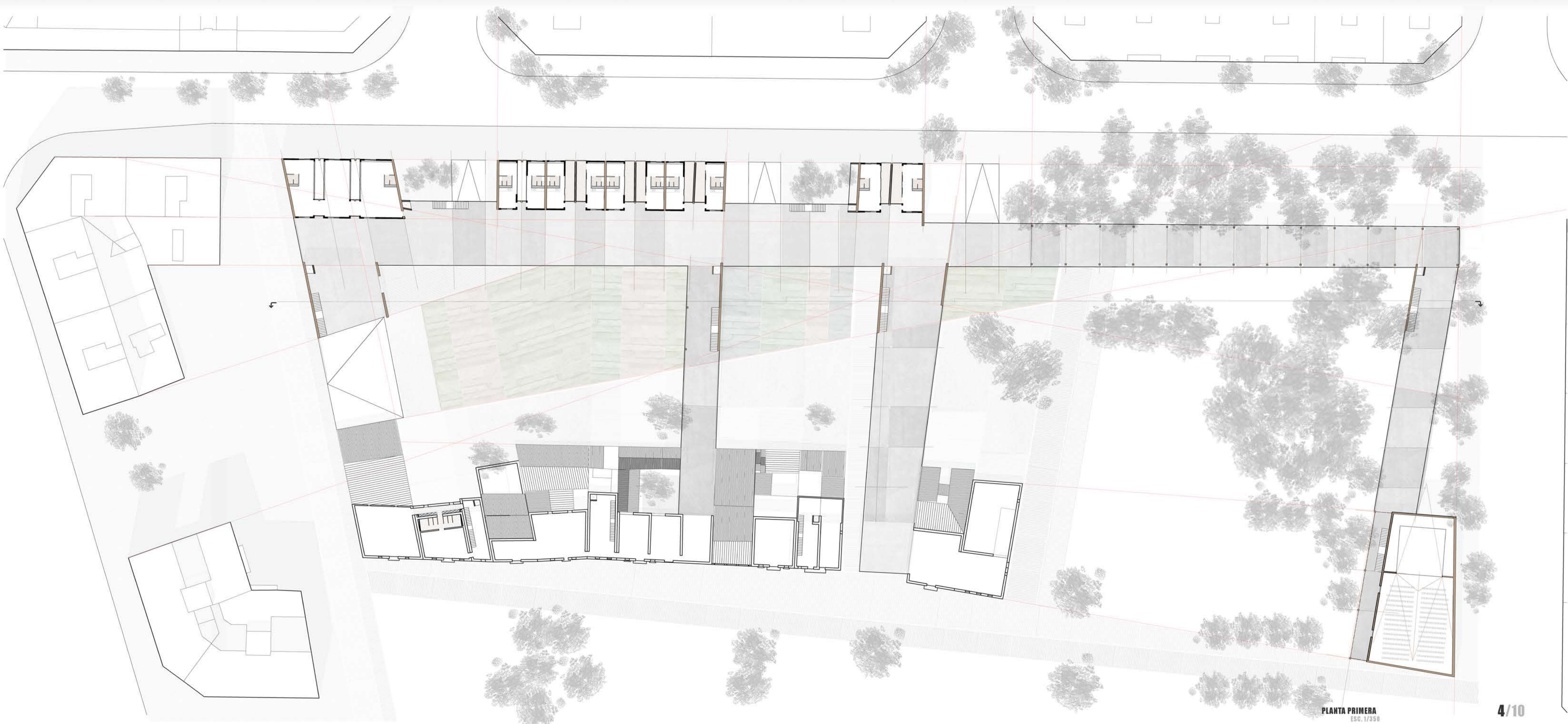
SECCION LONGITUDINAL



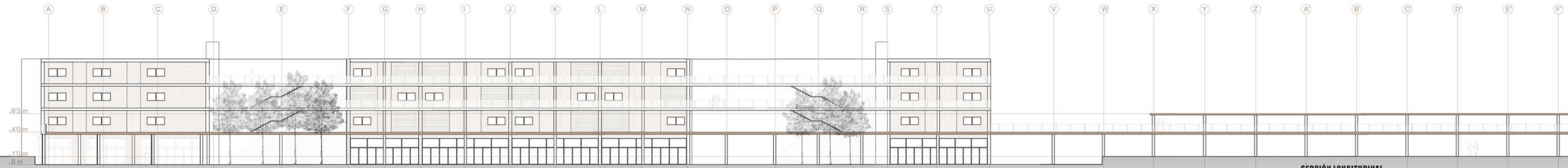
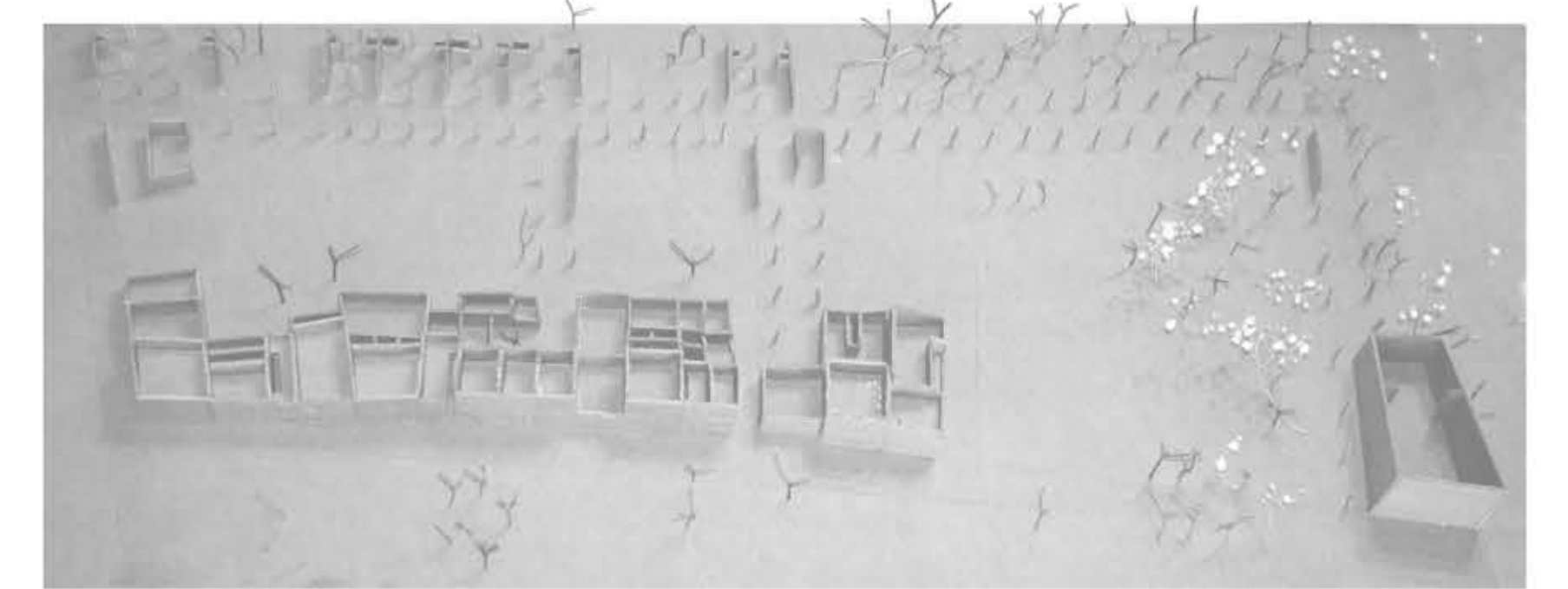
PLANTA BAJA  
ESC. 1/350



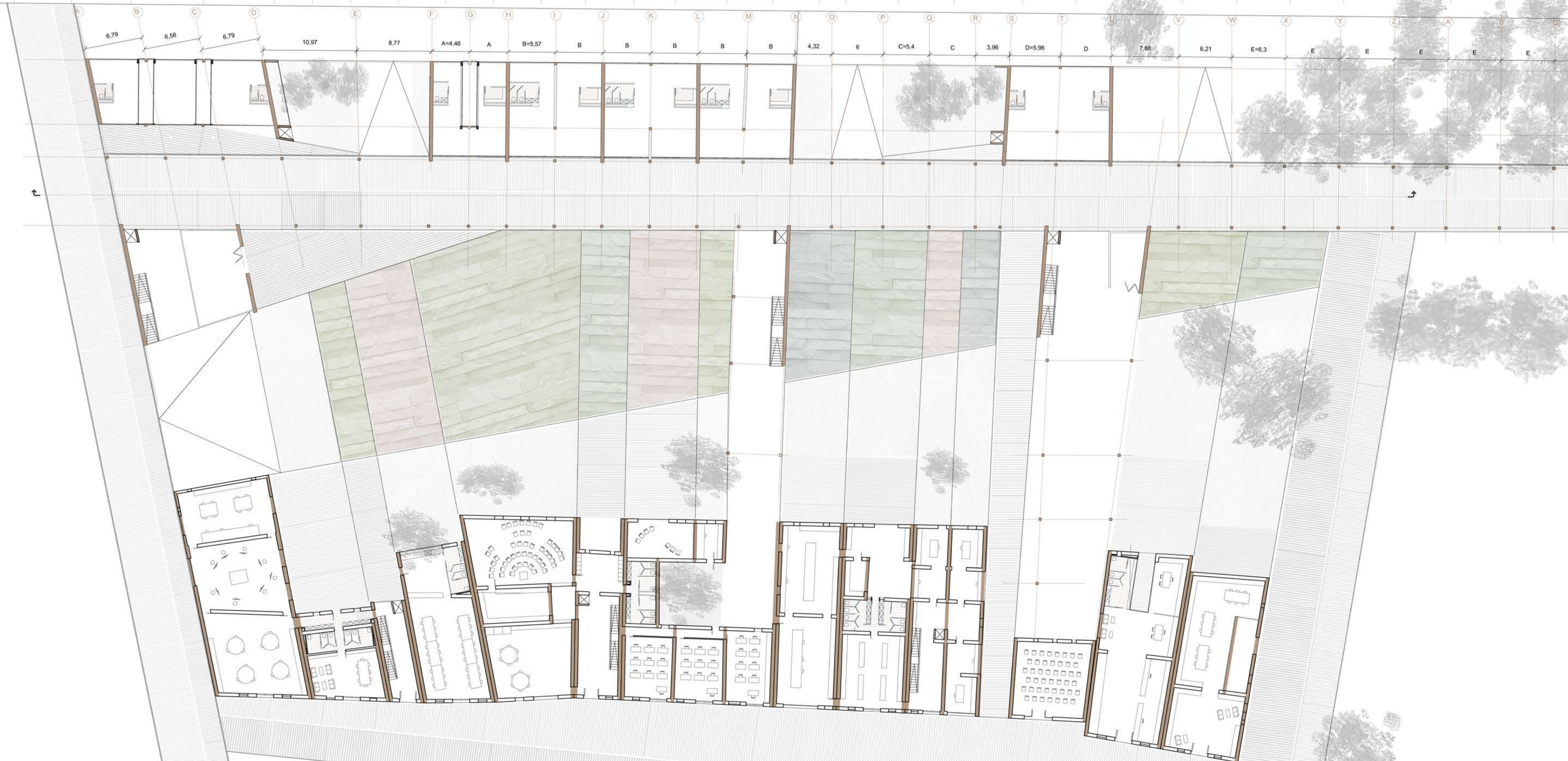
SECCION LONGITUDINAL

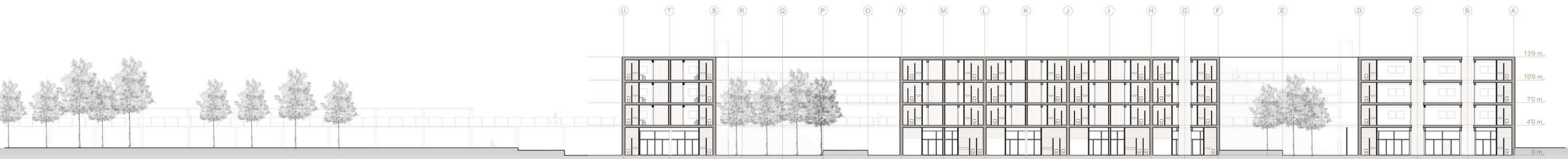
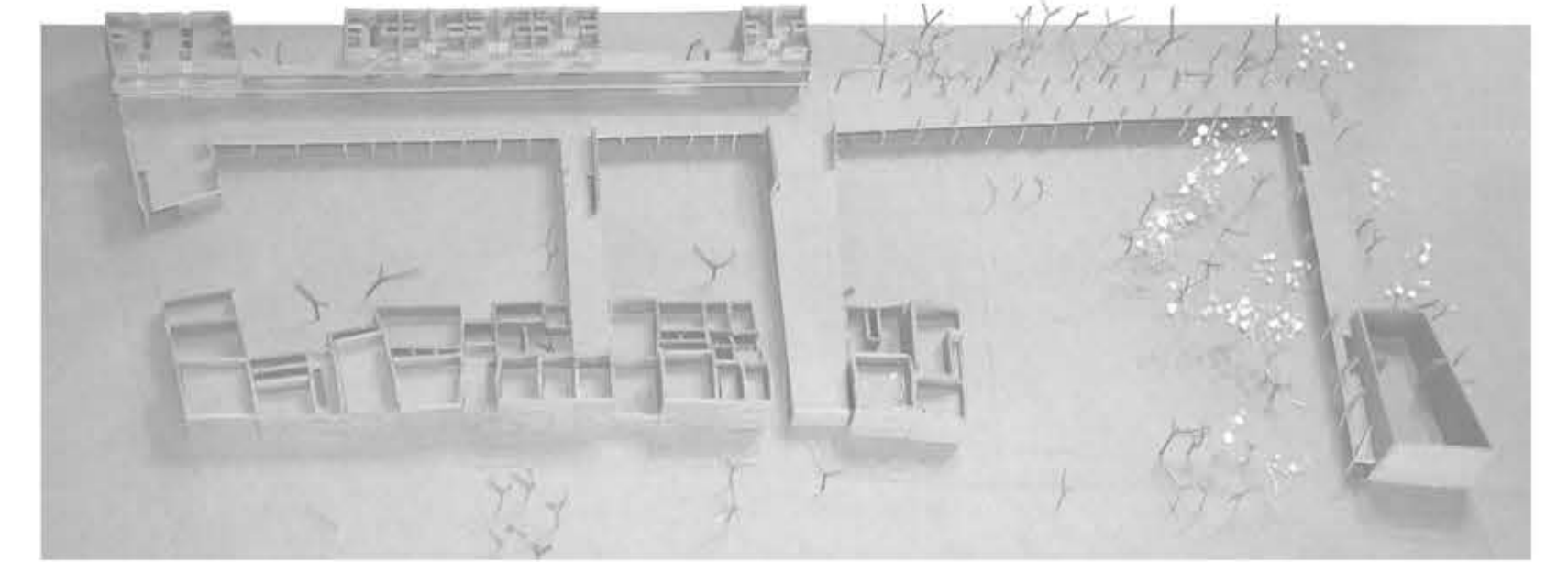


PLANTA PRIMERA  
ESC. 1/250



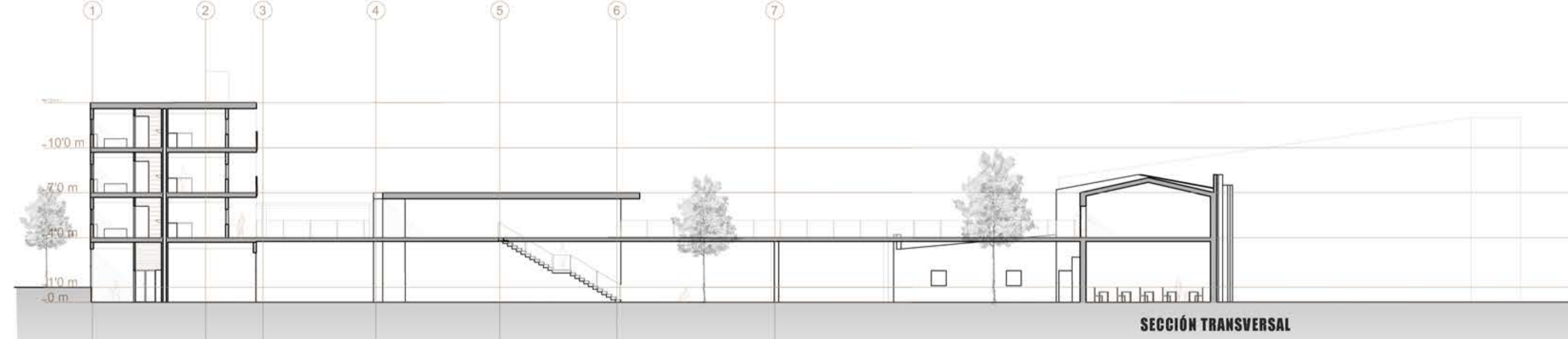
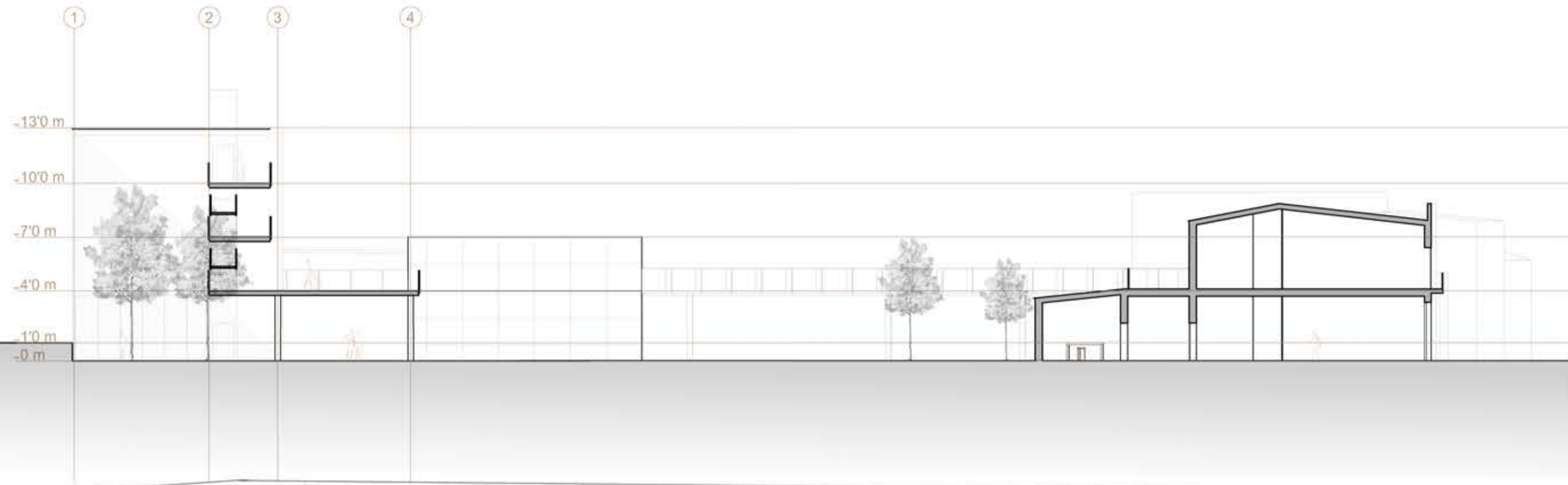
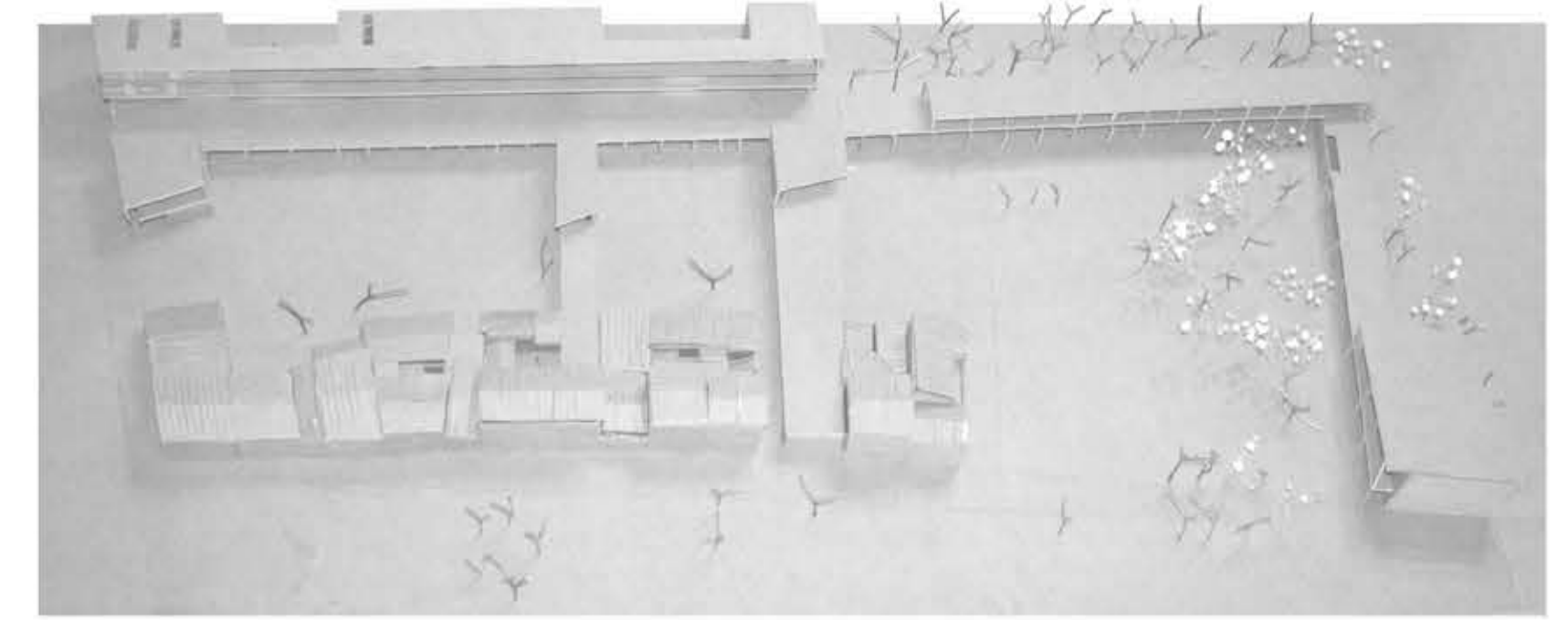
SECCIÓN LONGITUDINAL

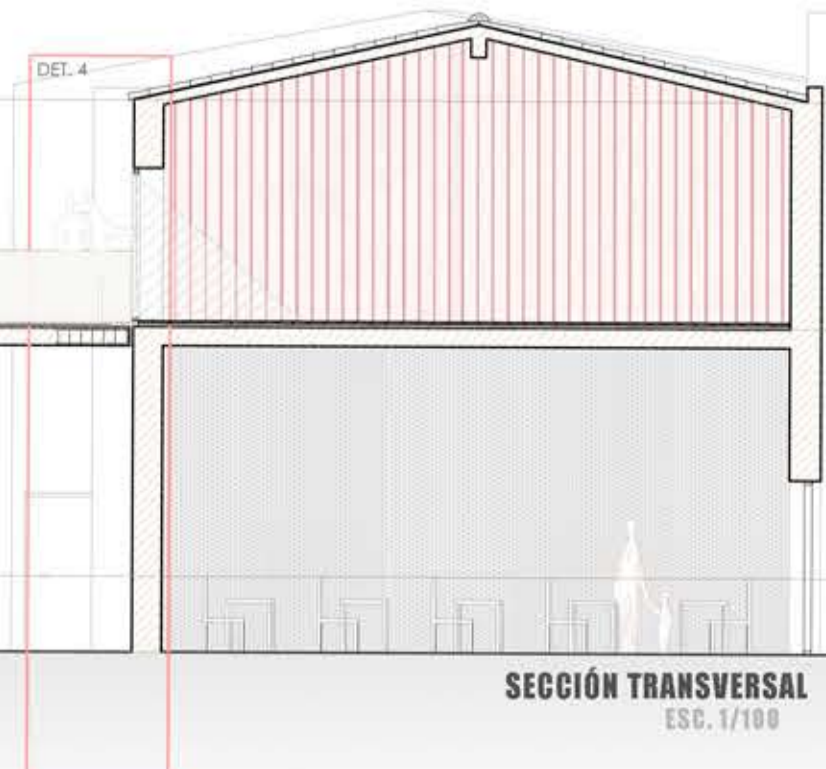
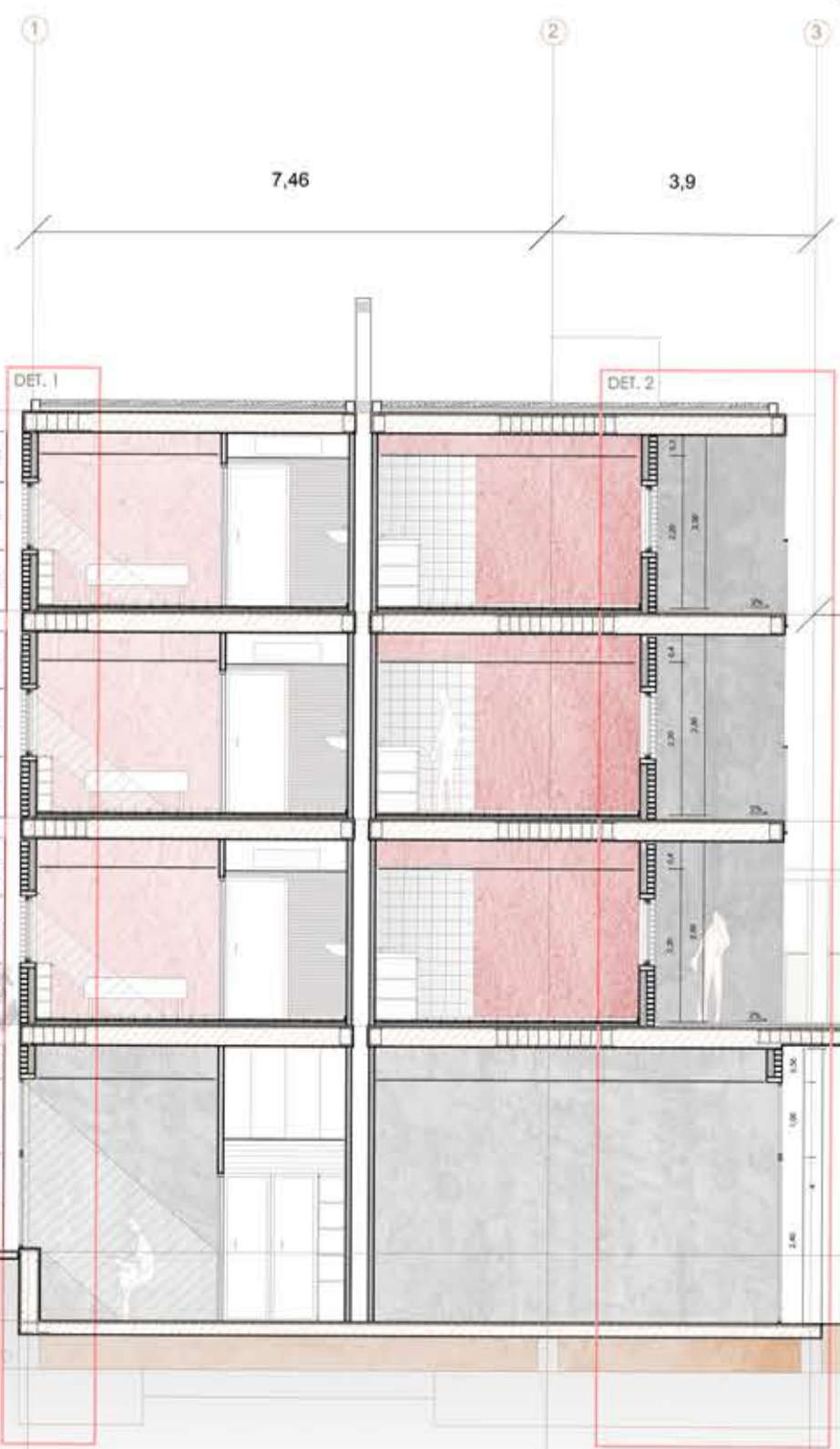
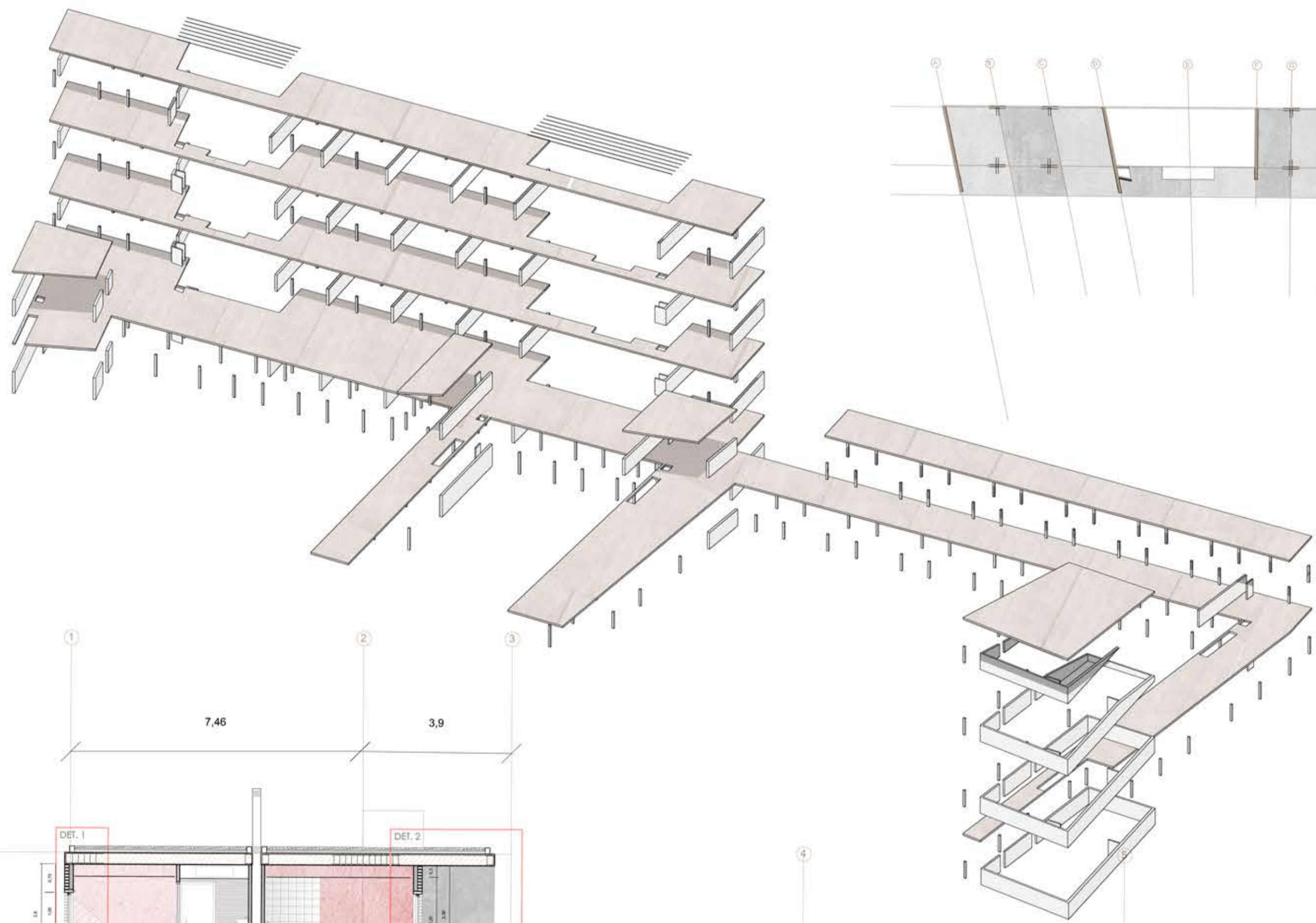
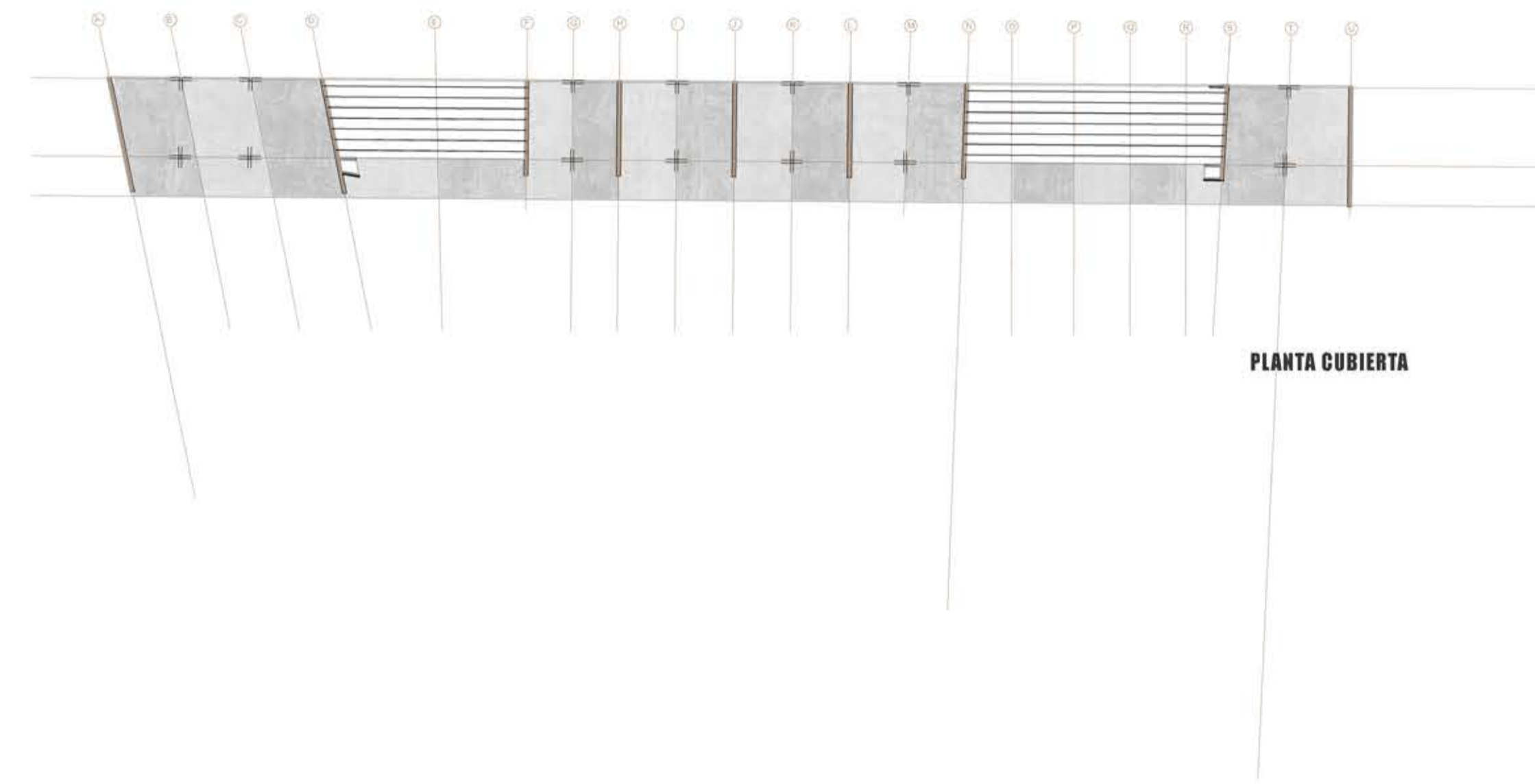
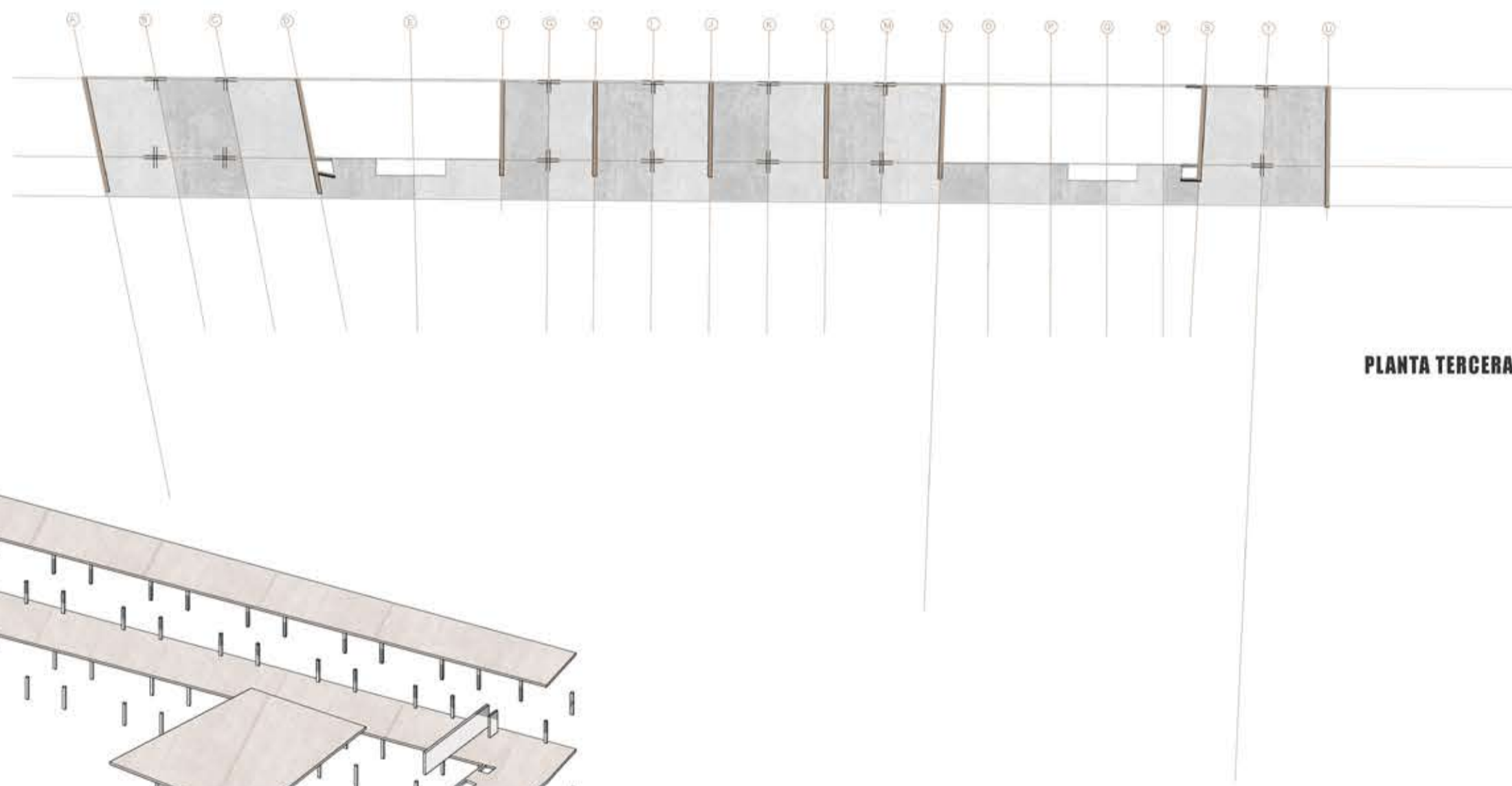
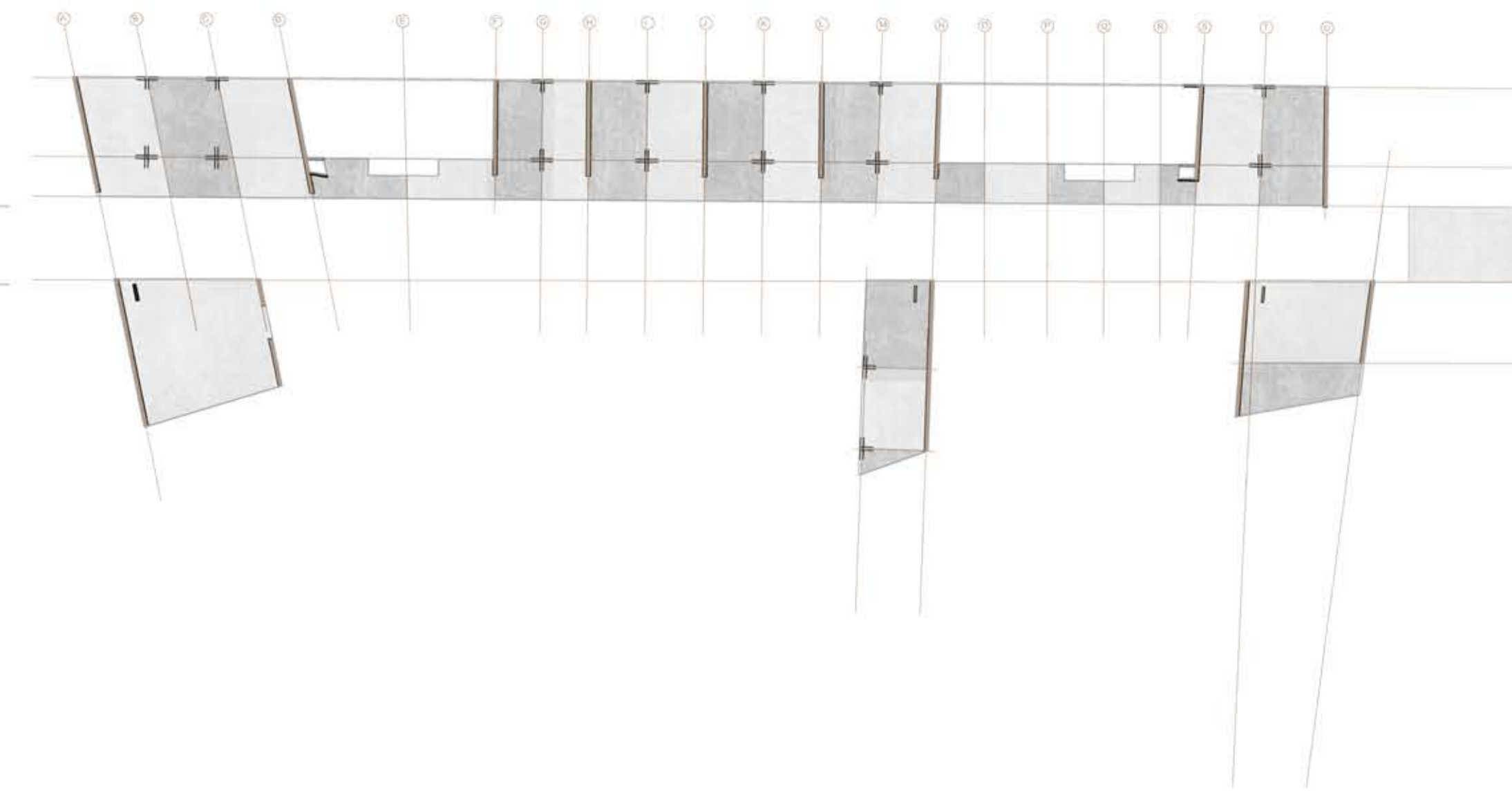
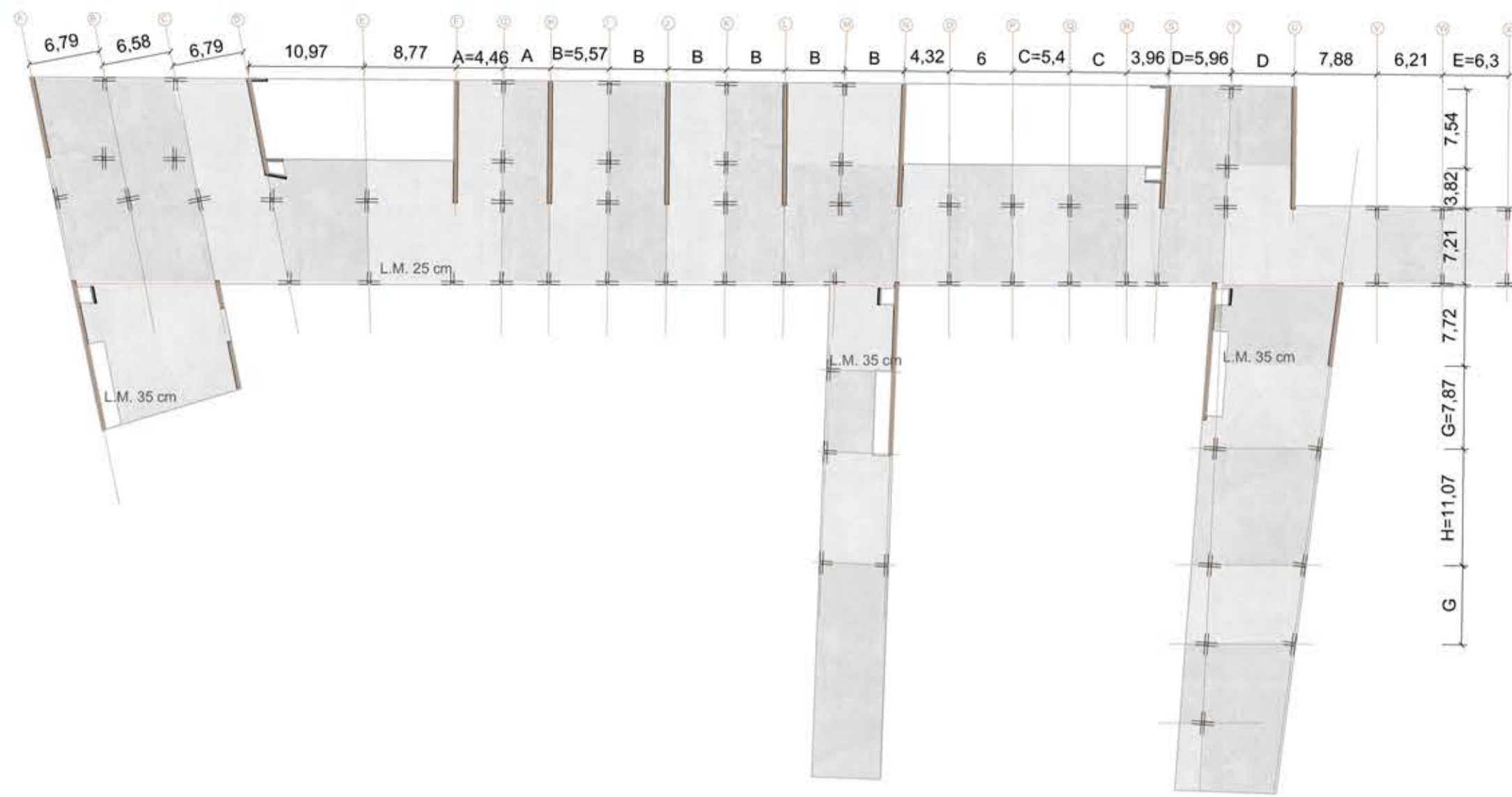




SECCIÓN LONGITUDINAL





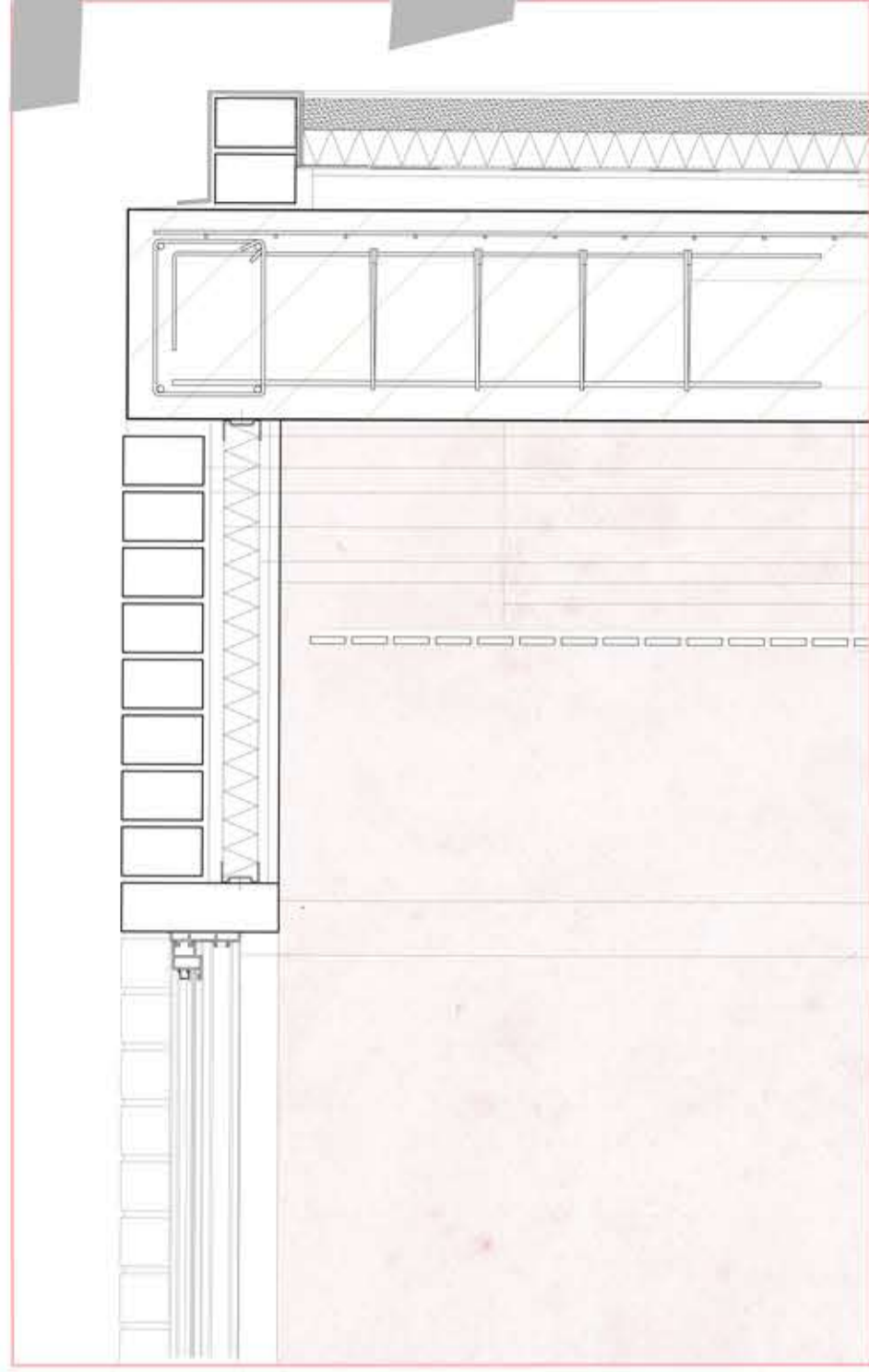
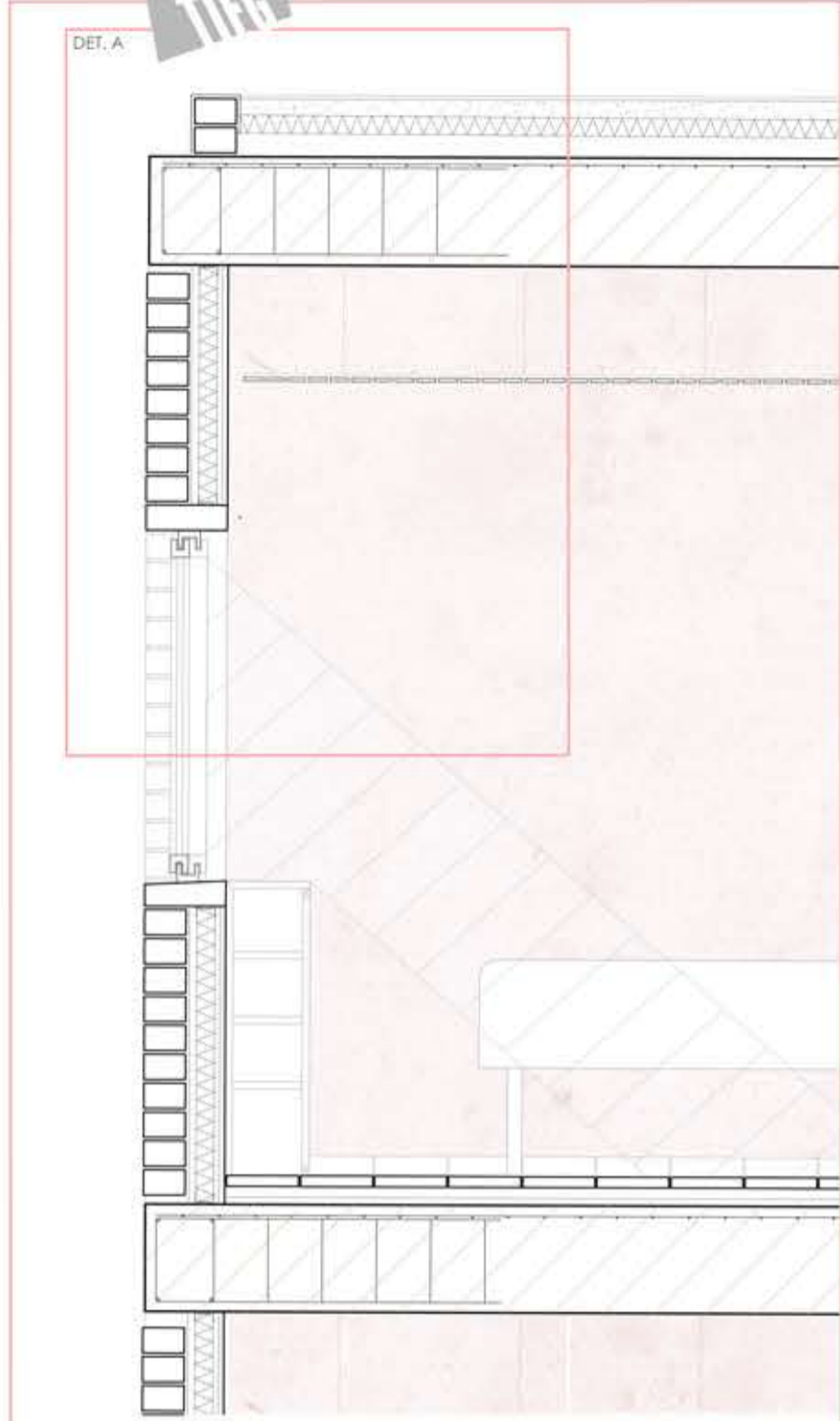




ESTRATEGIA DE REGENERACIÓN URBANA

T19

T3

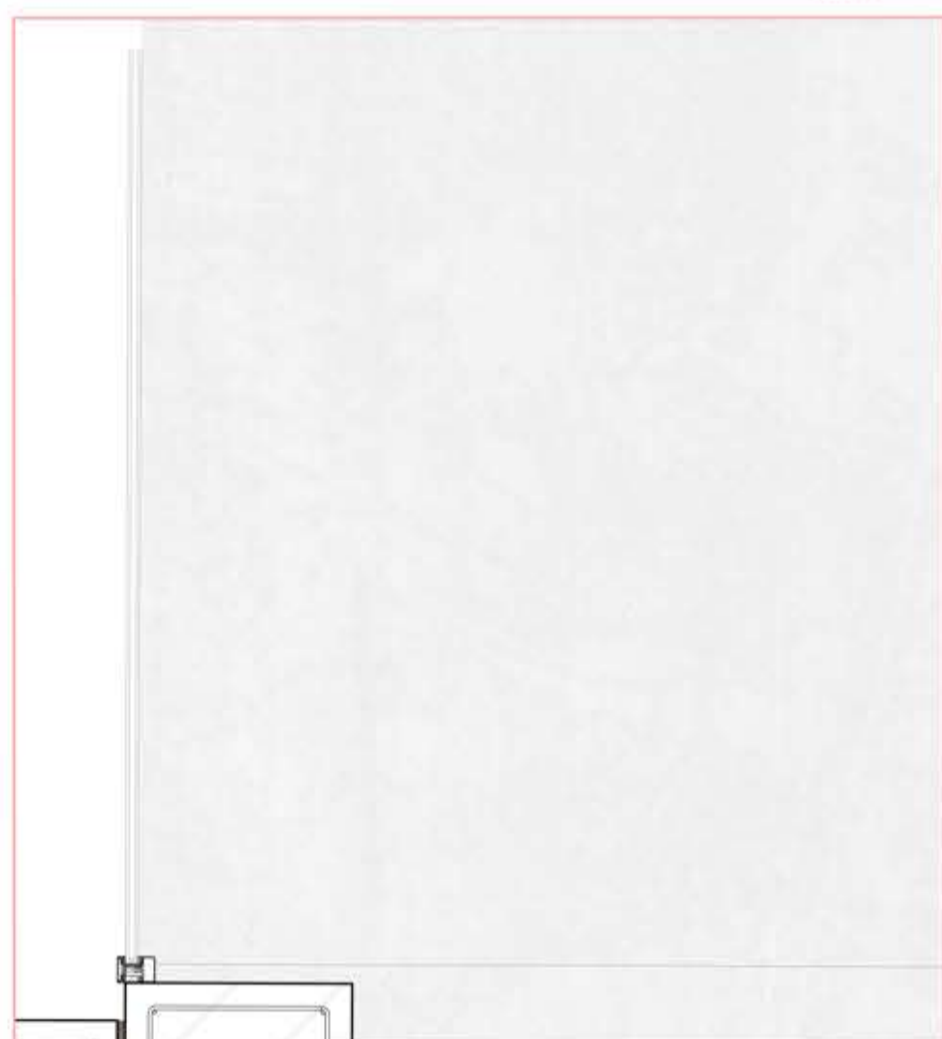
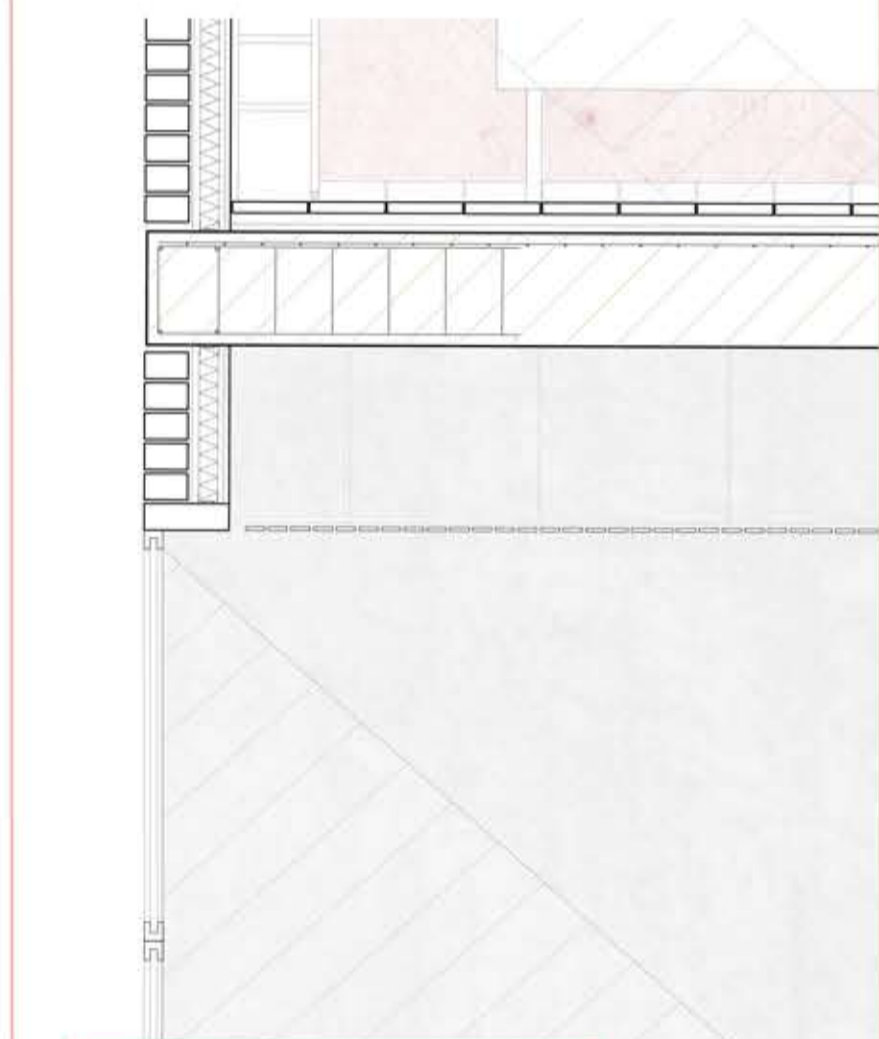


- VERIFICAS DE CHAPA DOBLADA
- CAPA DE GRAVA FILTRANTE (5-7cm)
- GEOTEXTIL ANTIPOUNZAMIENTO
- ASLANTE TÉRMICO (EPS) 5cm
- LÁMINA IMPERMEABLE EPDM
- MORTERO DE REGULACIÓN
- HORMIGÓN DE PENDIENTES
- MALLAZO ELECTROSOOLDADO
- ARMADURA DE ESTIBOS (Ø10mm)
- HORMIGÓN (H30)
- ARMADURA (Ø10mm)
- PERFIL METÁLICO
- LADRILLO MACRO (11cm)
- ENFOCADO DE MORTERO HIDRÓFUGO
- CÁMARA DE AIRE
- ASLANTE TÉRMICO (EPS) 5cm
- PANEL DE CARTÓN YESO DOBLE
- CABLE METÁLICO
- PERFIL METÁLICO RECTANGULAR
- LISTONES DE MADERA TRATADA

- DINEL CERÁMICO
- CARPINTERÍA CORREDERA DE ALUMINIO

DETALLE A

ESC. 1/10



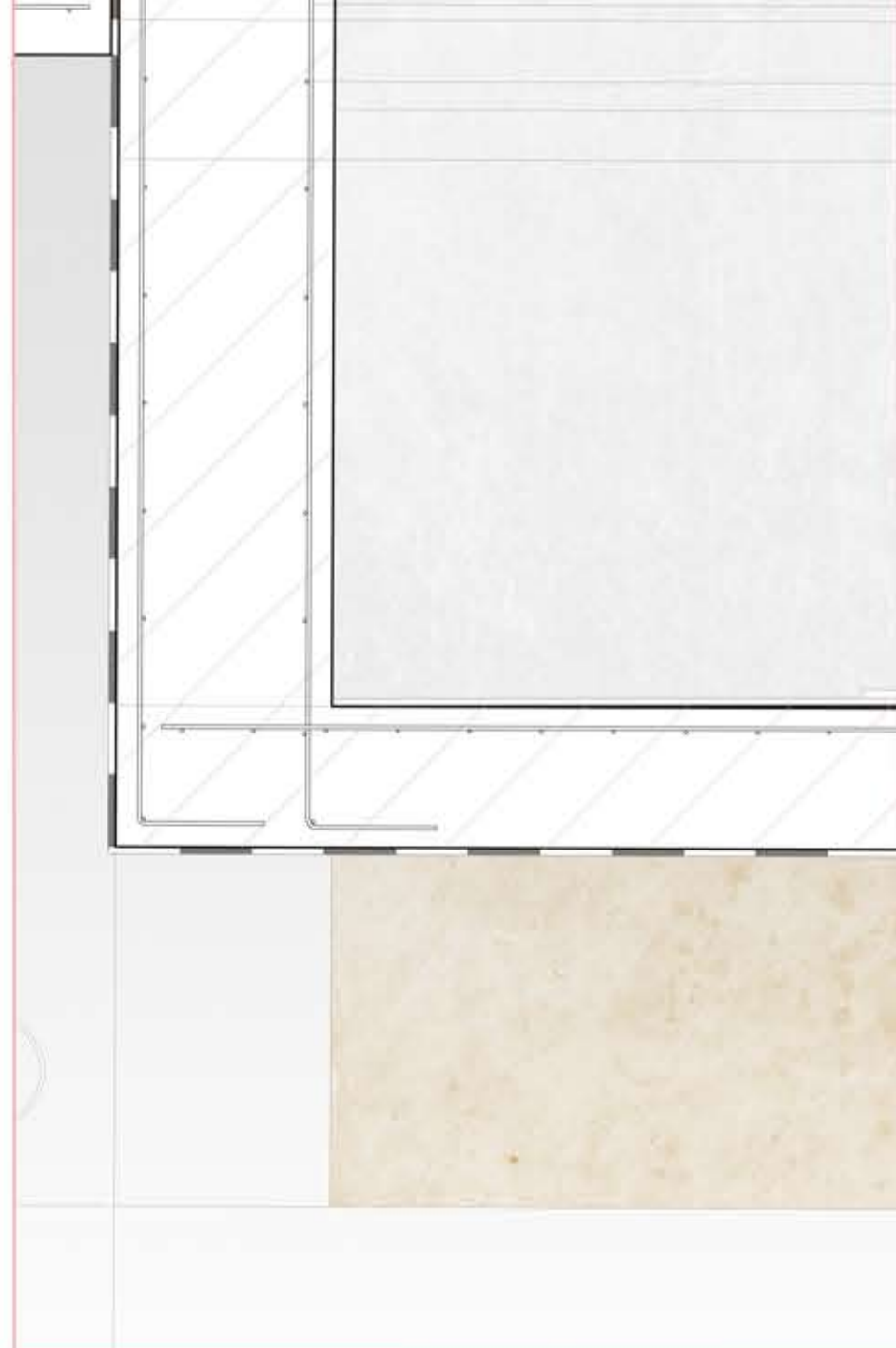
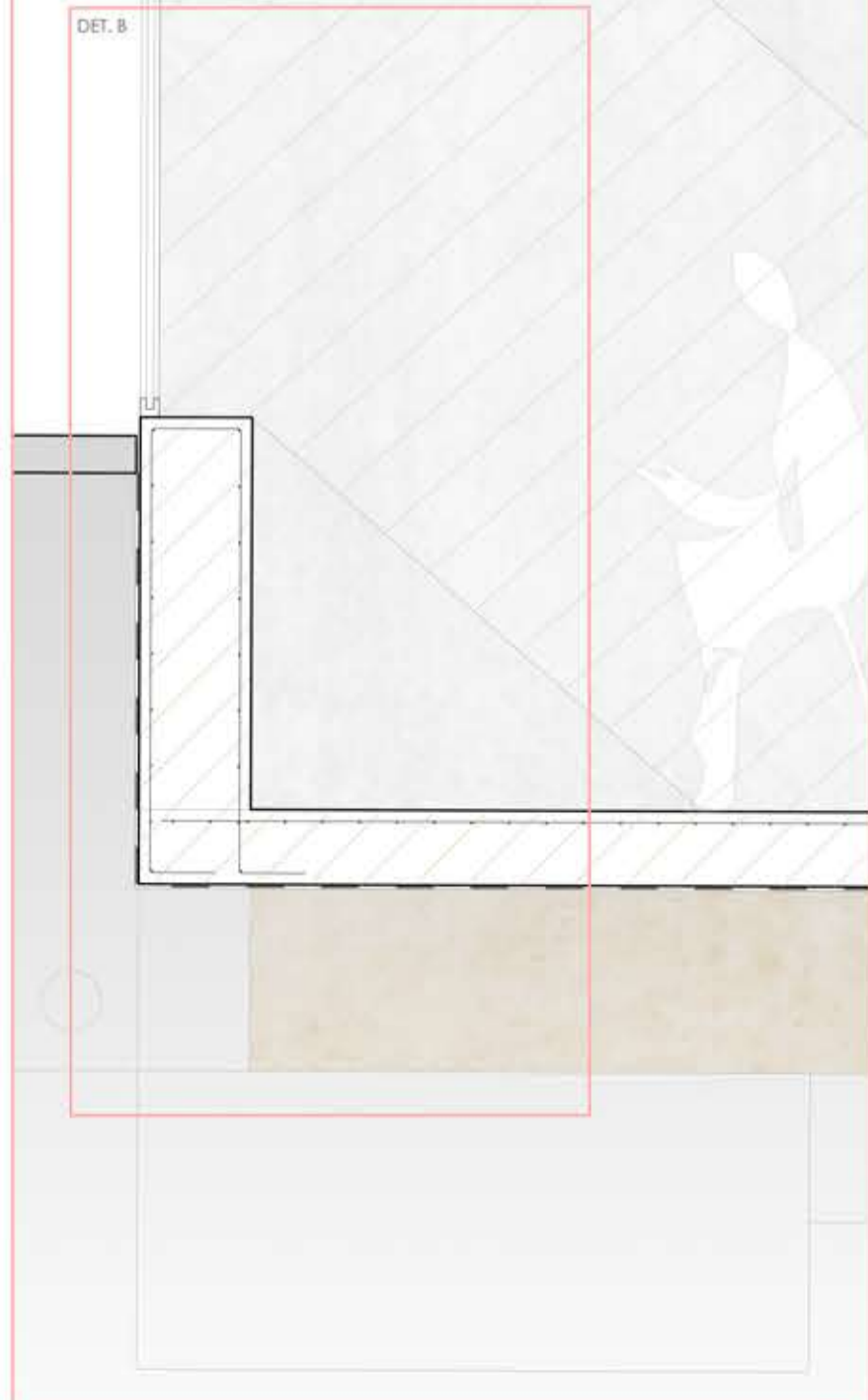
- CARPINTERÍA Fija DE ALUMINIO
- ARMADURA (Ø10mm)
- MÁSTIC ELÁSTICO
- ARMADURA (Ø10mm)
- HORMIGÓN (H30)
- LÁMINA IMPERMEABLE EPDM

- MORTERO DE CEMENTO PULIDO
- JUNTA DE CONSTRUCCIÓN
- MALLAZO ELECTROSOOLDADO

- LÁMINA IMPERMEABLE EPDM
- RELLENO DE GRAVA

DETALLE B

ESC. 1/20

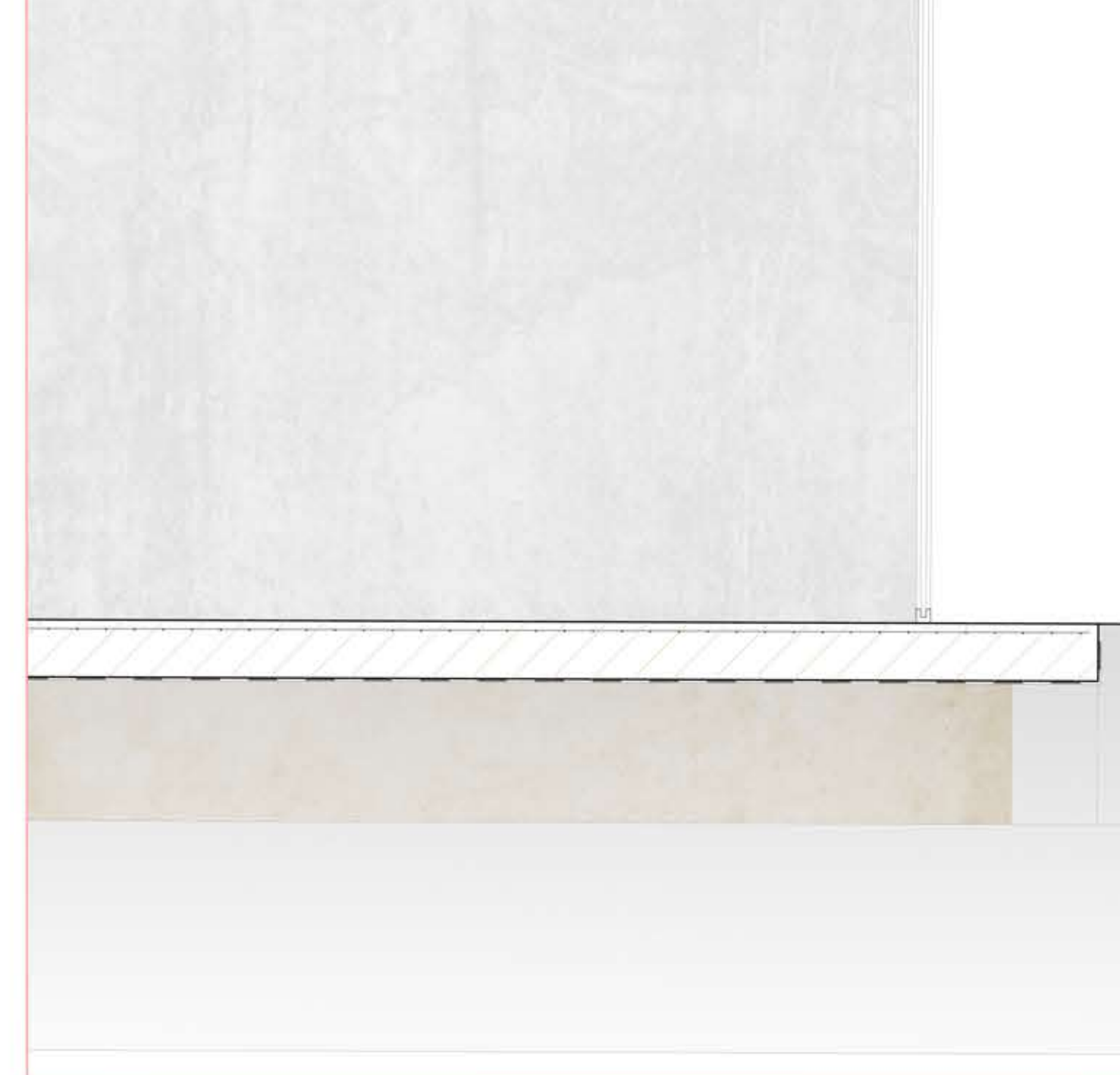
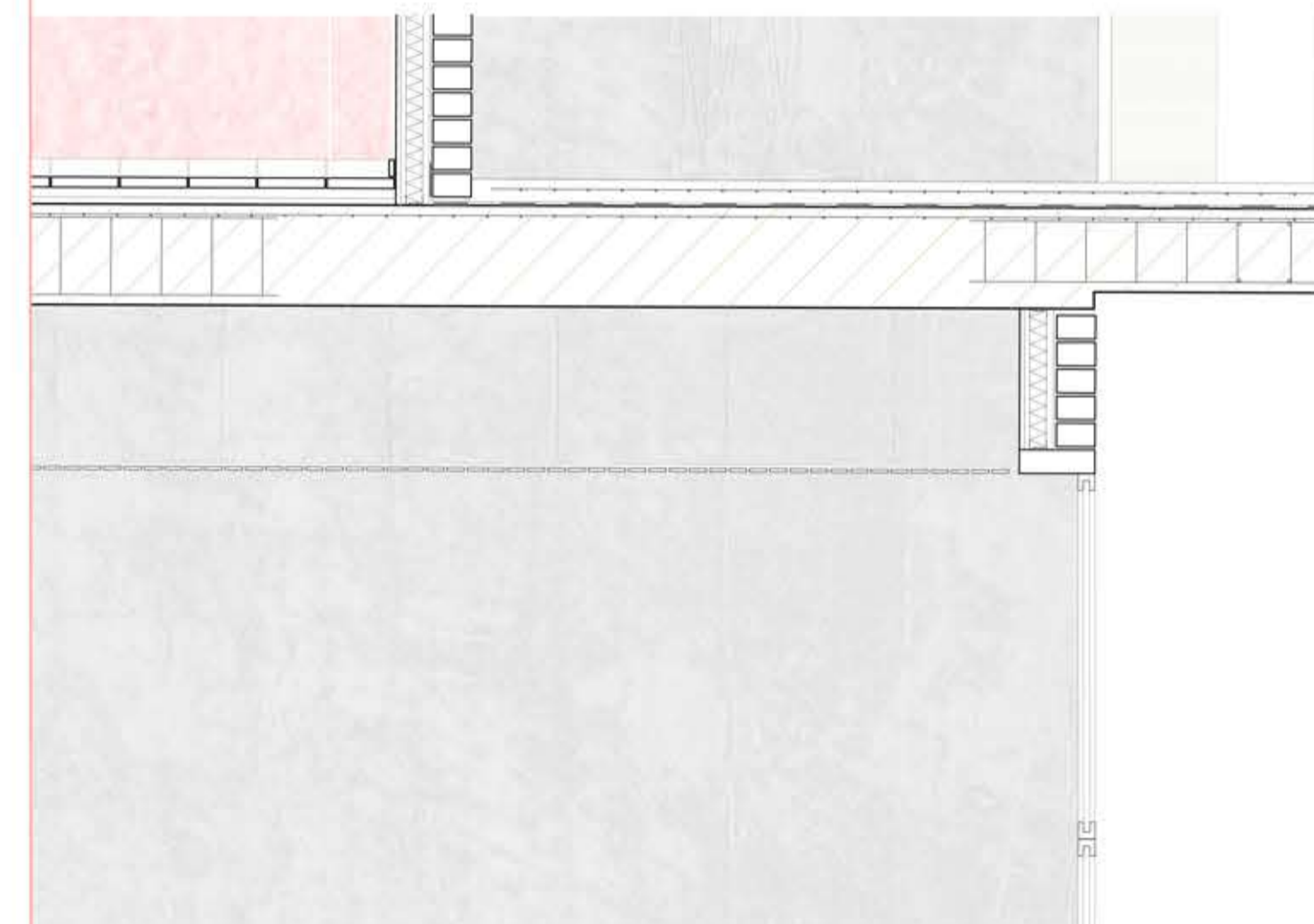
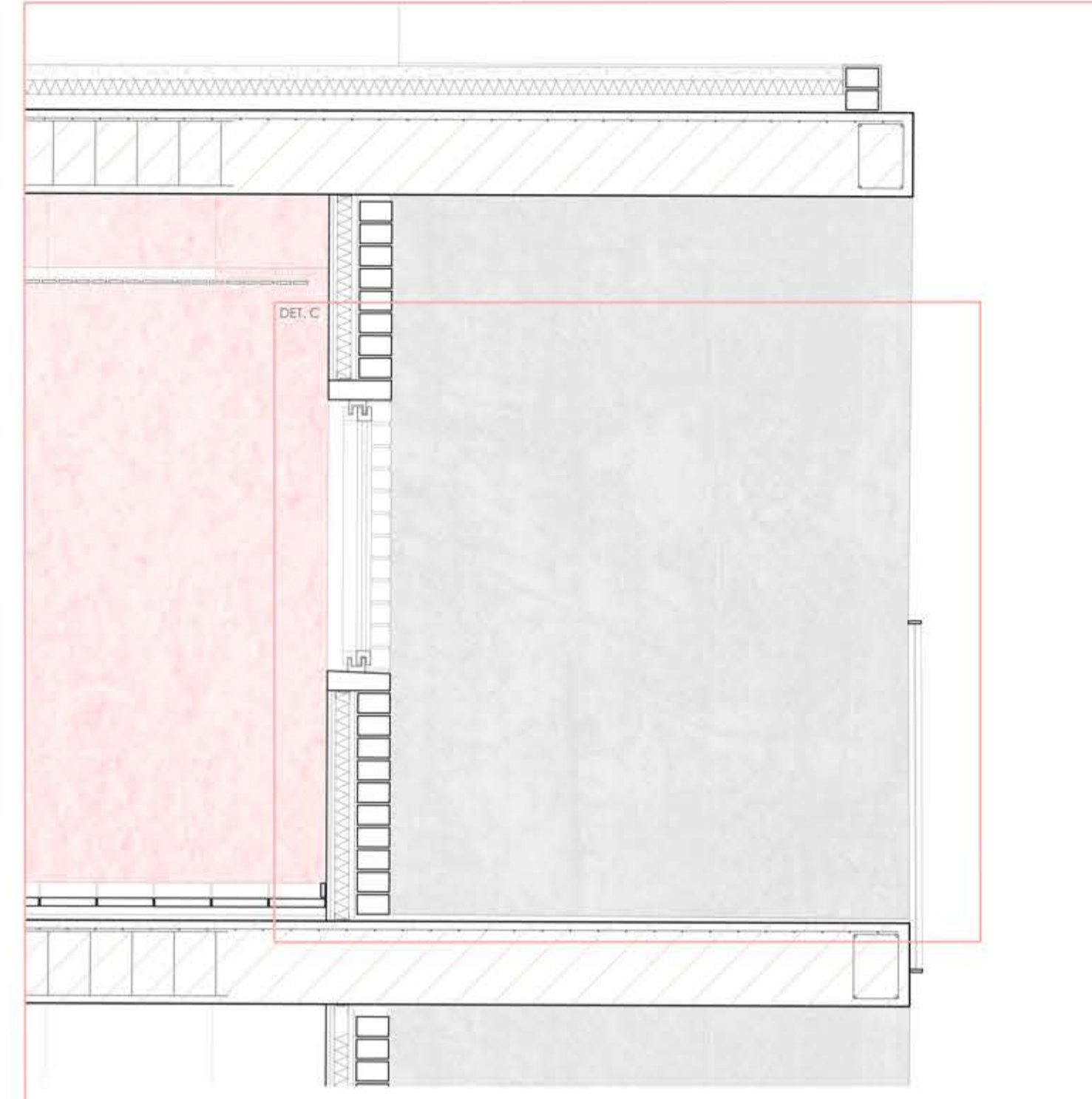


DETALLE 1

ESC. 1/20

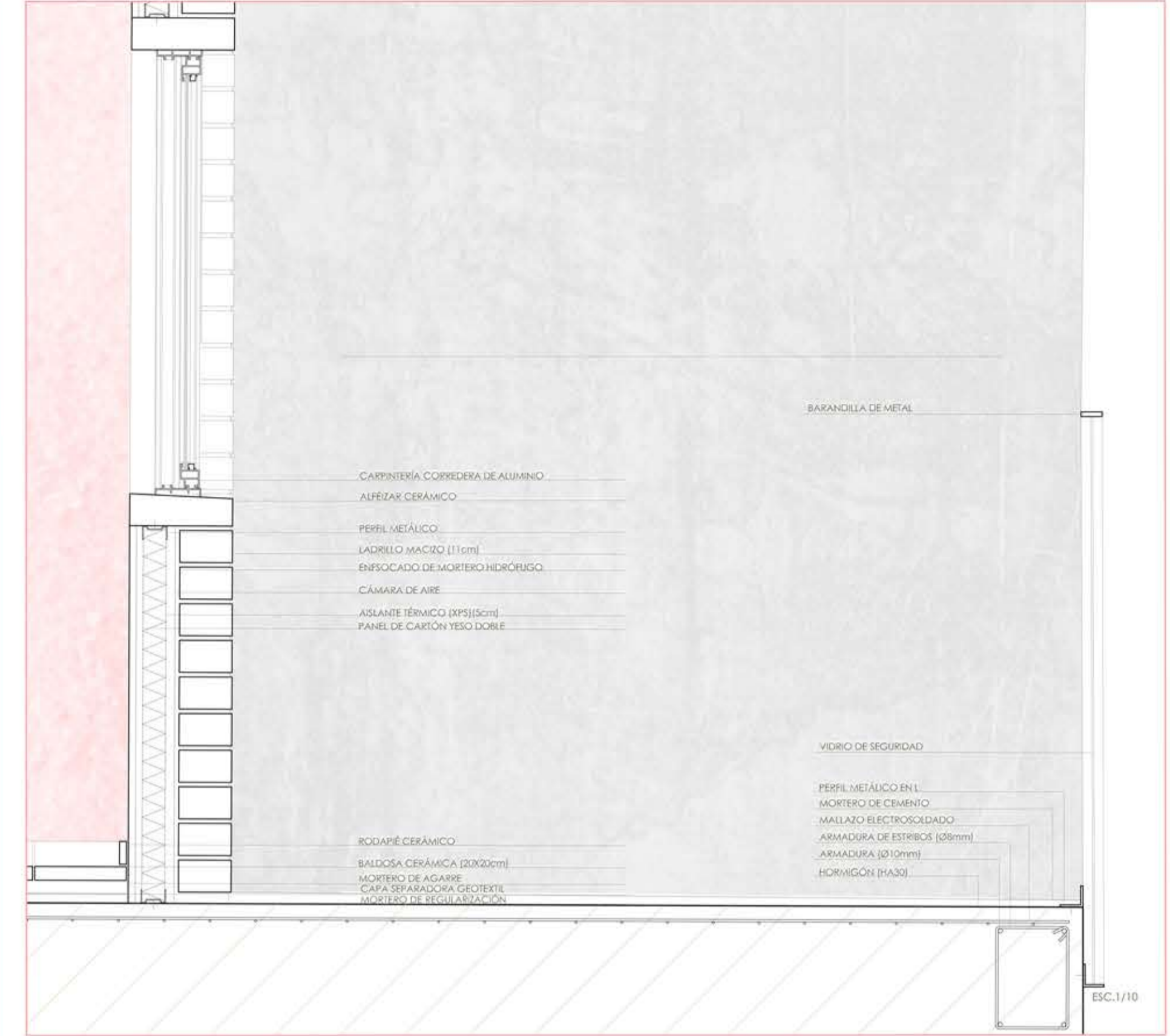
DETALLE 2

ESC. 1/20



DETALLE C

ESC. 1/20



DETALLE 3

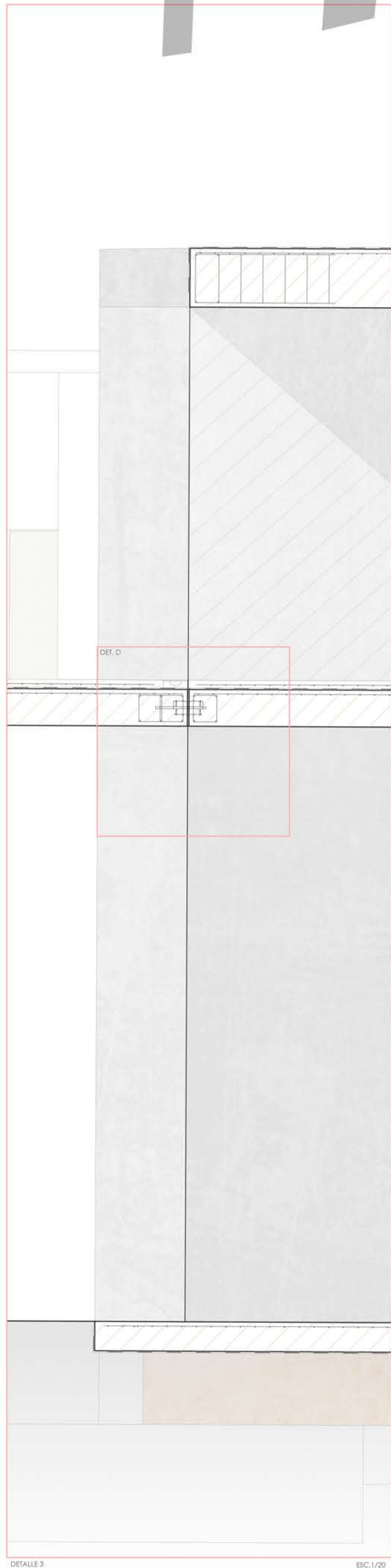
- CARPINTERÍA CORREDERA DE ALUMINIO
- ALFIZAR CERÁMICO
- PERFIL METÁLICO
- LADRILLO MACRO (11cm)
- ENFOCADO DE MORTERO HIDRÓFUGO
- CÁMARA DE AIRE
- ASLANTE TÉRMICO (EPS) 5cm
- PANEL DE CARTÓN YESO DOBLE

- RODAPÉ CERÁMICO
- BALDOSA CERÁMICA (20x20cm)
- MORTERO DE AGARRE
- CAPA SEPARADORA GEOTEXTIL
- MORTERO DE REGULACIÓN

- BARANDILLA DE METAL

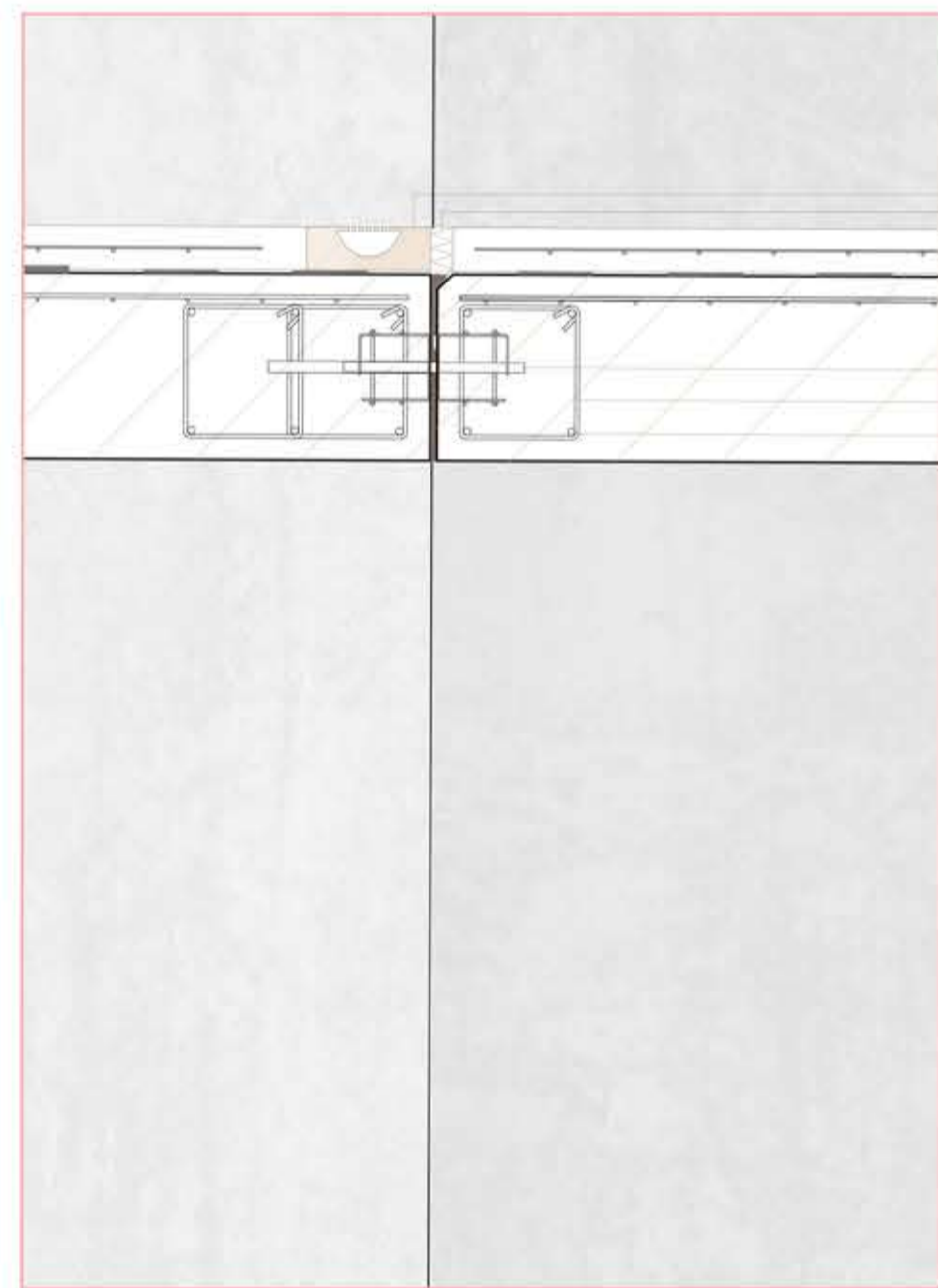
- VIDRIO DE SEGURIDAD

- PERFIL METÁLICO EN L
- MORTERO DE CEMENTO
- MALLAZO ELECTROSOOLDADO
- ARMADURA DE ESTIBOS (Ø10mm)
- ARMADURA (Ø10mm)
- HORMIGÓN (H30)



DETALLE 3

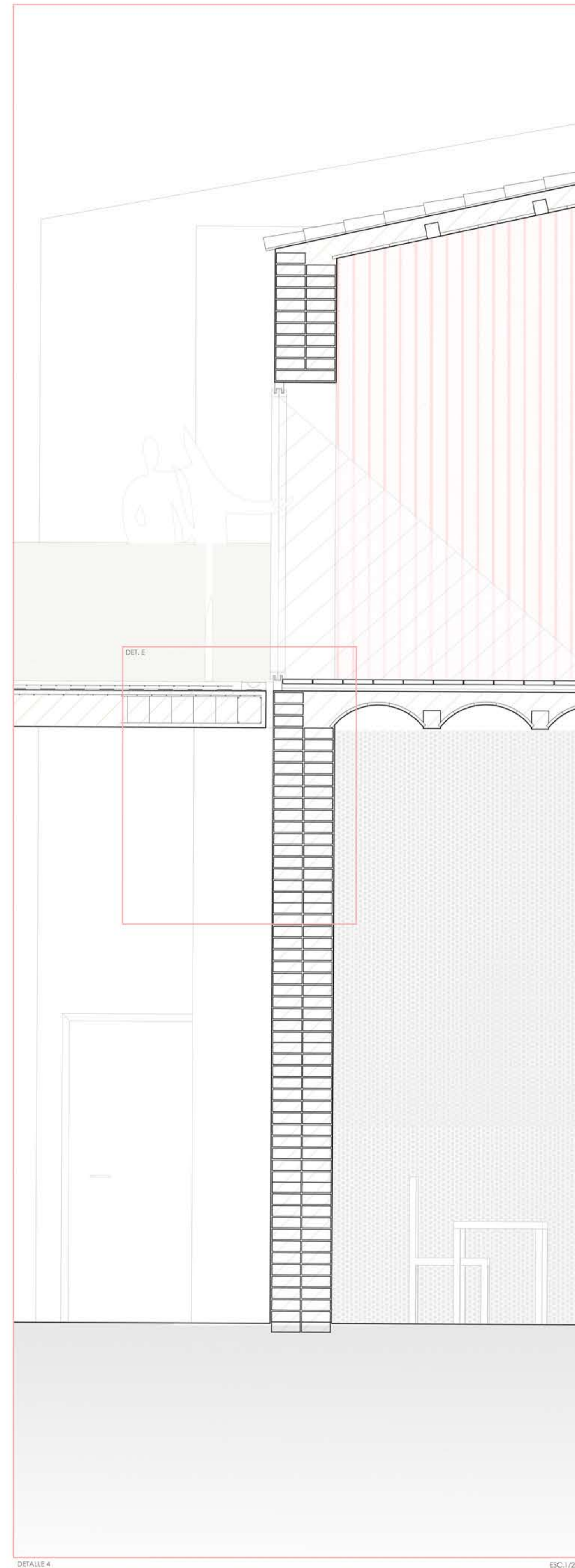
ESC. 1/20



DETALLE D

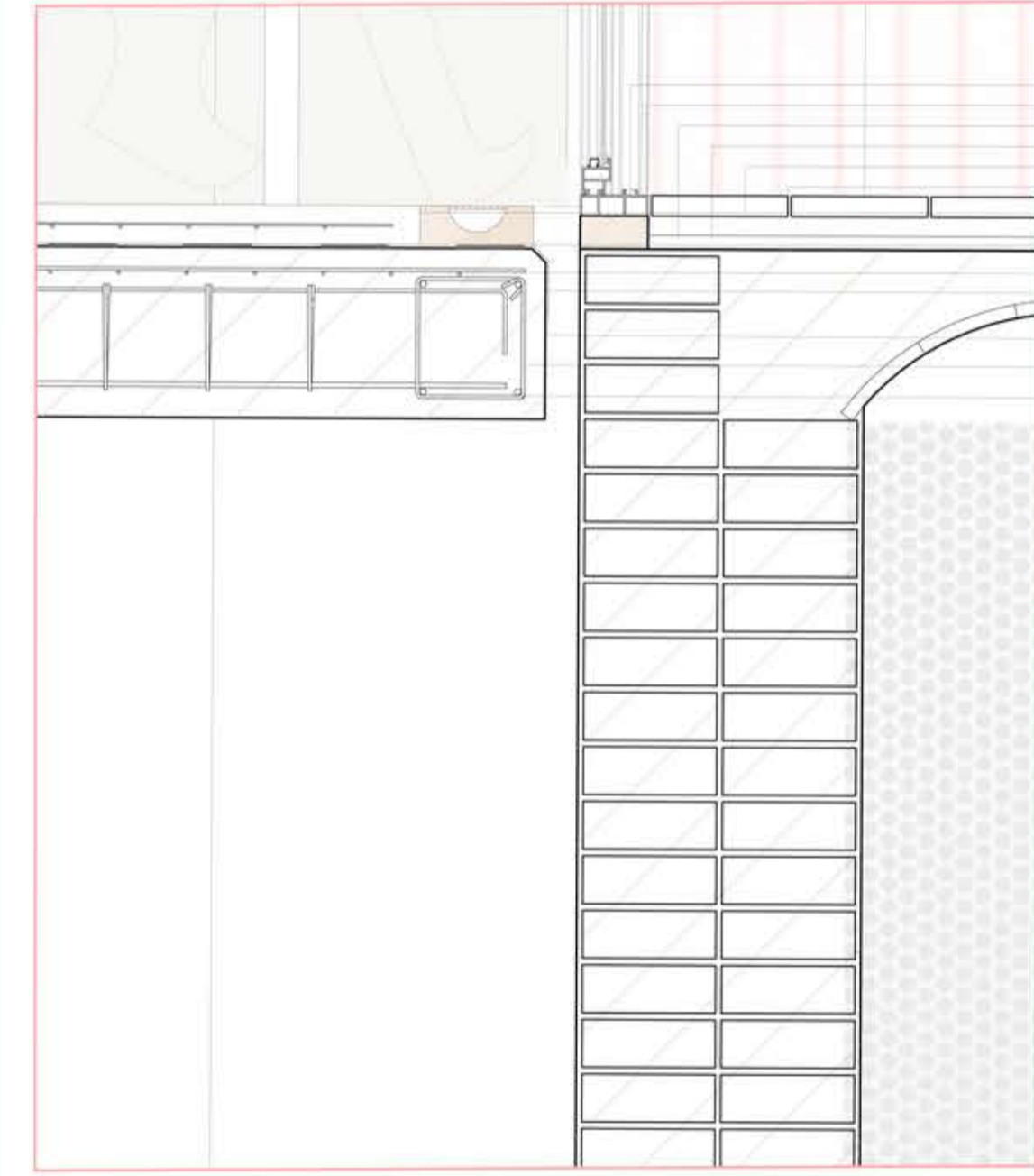
ESC. 1/10

- CANALÓN PREFABRICADO
- MÁSTIC ELÁSTICO
- HORMIGÓN DE FINISIMOS
- MALLA ELECTROSOLDADA
- LÁMINA IMPERMEABLE EPDM
- MALLA ELECTROSOLDADA
- HORMIGÓN (PAÑO)
- SISTEMA DE UNIÓN COJÍN CON CRET
- ARMADURA DE ESTIRIOS (Ø8mm)
- ARMADURA (Ø10mm)



DETALLE 4

ESC. 1/20



DETALLE E

ESC. 1/10

- CARPINTERÍA CORREDERA DE ALUMINIO
- POZOS DE CEMENTO
- MORTERO DE REGULARIZACIÓN
- CAPA SEPARADORA GEOTÉXIL
- MORTERO DE AGARRE
- BALDOSA CERÁMICA (20x10cm)
- HORMIGÓN DE FINISIMOS
- MALLA ELECTROSOLDADA
- CANALÓN PREFABRICADO
- MALLA ELECTROSOLDADA
- LÁMINA IMPERMEABLE EPDM
- HORMIGÓN (PAÑO)
- ARMADURA DE ESTIRIOS (Ø8mm)
- ARMADURA (Ø10mm)