

MEJORES TÉCNICAS DISPONIBLES EN PRODUCCIÓN PORCINA

Cómo reducir emisiones y
manejar el purín cumpliendo
el R.D. 306/2020



**GENERALITAT
VALENCIANA**

Conselleria d'Agricultura,
Desenvolupament Rural,
Emergència Climàtica
i Transició Ecològica



**UNIVERSITAT
POLITÀCNICA
DE VALÈNCIA**

Granjas EXISTENTES

De más de 120 UGM

1_ Vacía fosas al menos 1 vez al mes

+ una de las siguientes opciones:

2a_

↓30%

Alojamiento

Vacía fosas
2 veces/semana

2b_

↓40%

Balsa

Cubre con costra o
materiales sueltos

¿Hay alternativas?

Sí, siempre que reduzcan emisiones de forma equivalente.



¿Y si ...

...no tengo balsa sino fosa profunda?

El RD 306/2020 obliga a todas las granjas (excepto reducidas y de autoconsumo) a disponer de balsa exterior con capacidad para almacenar purín durante al menos 3 meses.

... tengo que ampliar la balsa?

Deberás reducir las emisiones de amoníaco en al menos un 80%.

NUEVAS instalaciones

Excepto reducidas y autoconsumo

↓60%

En el alojamiento

Instala emparrillado parcial y fosos inclinados.

Saca el purín al menos 2 veces por semana.

↓80%

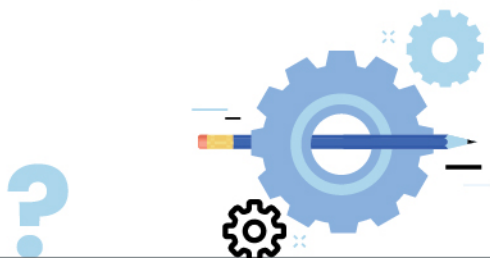
En la balsa

Tápala con cubierta rígida o flexible.

O utiliza bolsas de almacenamiento.

¿Hay alternativas?

Sí, siempre que reduzcan emisiones de forma equivalente.



¿Y si ...

... quiero utilizar otra técnica?

Comprueba que antes es una técnica reconocida en el Listado de MTDs.

... hago una balsa o nave nuevas en una granja existente?

Contarán como una nueva instalación y deberán cumplir con estos mismos requisitos.

Aplicación A CAMPO

*“Aprovecha para reducir
fertilizantes sintéticos:
ahorra y contamina menos”*

Recuerda: el purín es un fertilizante

- Fija la dosis según el cultivo.
- Aplica en la época adecuada al cultivo.
- Pide asesoramiento si lo necesitas.

Evita pérdidas, evita problemas por olores.

- Usa aplicadores localizados.
- Entierra si puedes.



¿Y si ...

... me sobra purín?

Necesitarás más superficie.

... no consigo la superficie que me piden?

Tal vez tengas que hacer algún tratamiento. Empieza pensando en los más sencillos. Por ejemplo, un separador puede permitirte fertirrigar con el líquido y compostar el sólido.



QUÉ MÁS puedo hacer



Fórmate en medio ambiente

Las mejores granjas no solo tienen mejores resultados, también suelen ser las que menos contaminan. ¿Cómo lo hacen? No dejes de formarte para descubrirlo.



Controla lo que pasa en tu granja

Registra consumos de agua, pienso y eléctricos. Cualquier anomalía es señal de que algo no funciona bien.



Cuida la alimentación y el estado sanitario

Un buen programa alimentario y sanitario permite que los animales aprovechen mejor lo que comen y se puede reducir hasta un 40% la excreción de nitrógeno y emisiones.



Puedo optar por reducir la producción?

Sí, es una medida contemplada en el RD 306/2020.



¿Puedo saber las emisiones de mi granja?

Sí, la aplicación ECOGAN permite calcular las emisiones de una granja y saber cuánto se reducen usando MTDs.





Por qué es IMPORTANTE

POR EFICIENCIA

Contaminar es perder recursos y dinero. Un cebadero de 2000 plazas emite al aire el nitrógeno suficiente para abonar unas 20 hectáreas de almendros.

POR COMPROMISO

Si aplicas los purines en exceso o no controlas las emisiones, contribuyes a contaminar el agua subterránea y a dar mala imagen al sector.

POR OBLIGACIÓN

Estás legalmente obligado a reducir emisiones en la granja y en la aplicación a campo.



Para saber más

Consulta la guía de emisiones y conclusiones MTD.

¿Te quedan dudas?

Consúltanos: ganaderia.ma@upv.es