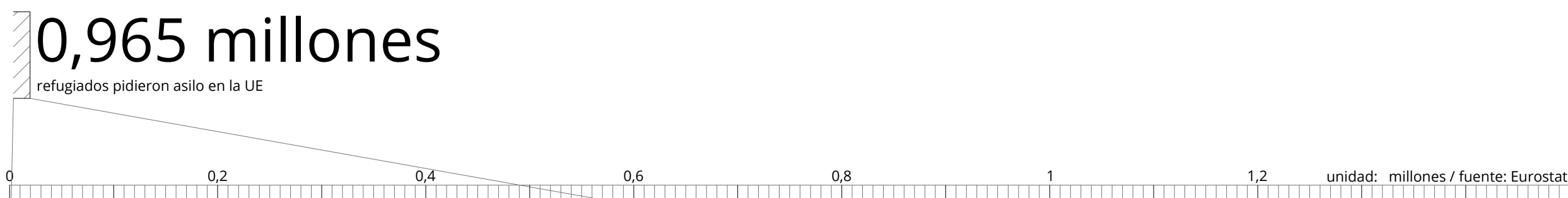
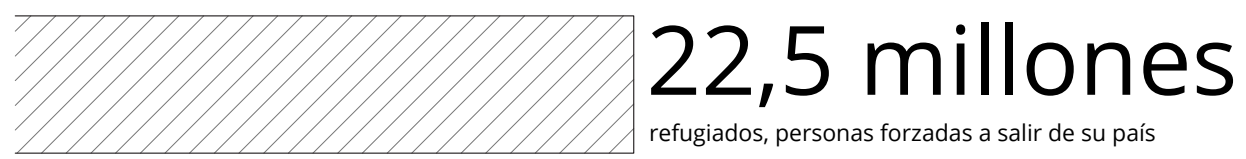
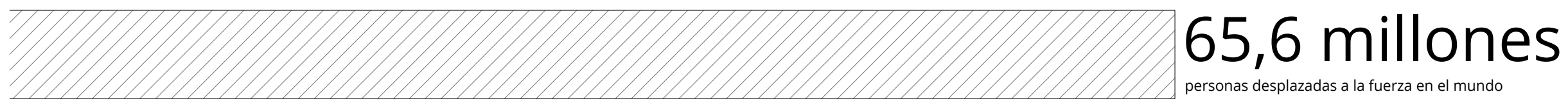
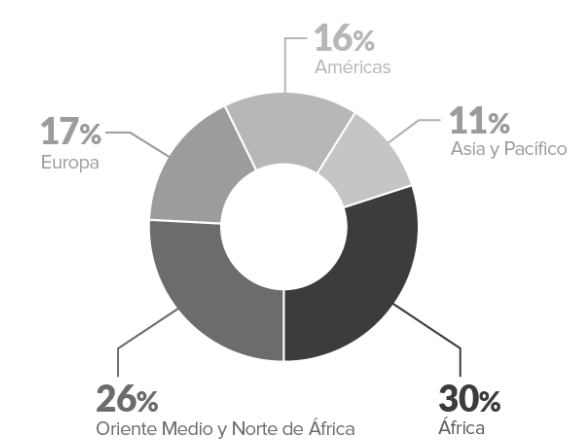


UN AÑO EN CIFRAS / 2016

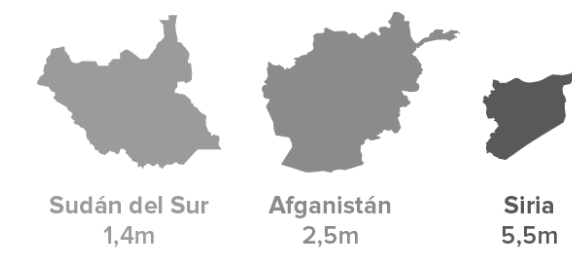
0 10 20 30 40 50 60 70 unidad: millones / fuente: UNHCR



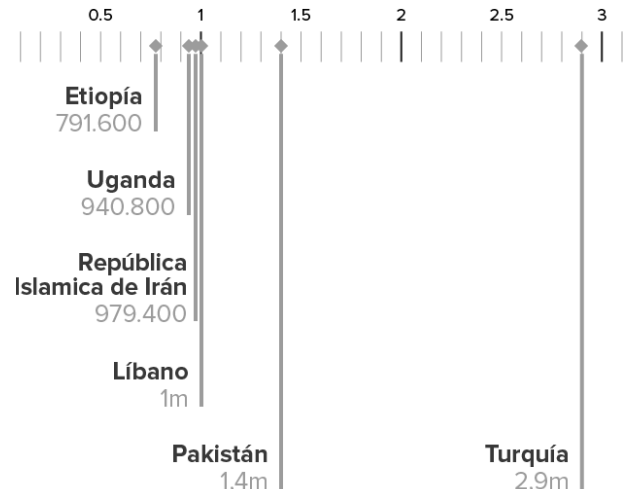
Dónde se acoge a las personas desplazadas del mundo



55% de los refugiados a nivel mundial vienen de tres países



Principales países de acogida



muestrados en el mediterraneo en 2016

5096



PARÍS EN UN VISTAZO HAUSSMAN



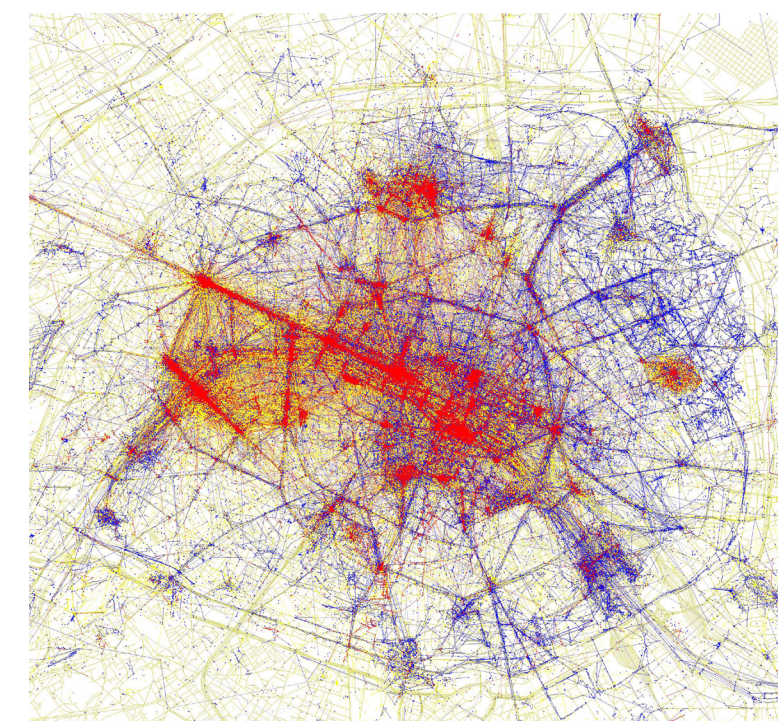
DENSIDAD



GENTRIFICACIÓN



TURISTA Y RESIDENTE



EXTRANJEROS



PARÍS REFUGIADO

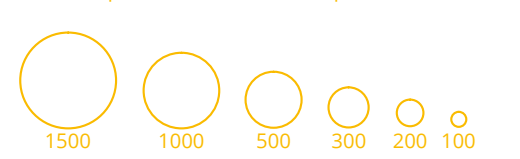
ALGUNAS ASOCIACIONES/GRUPOS/COLECTIVOS MIGRANTES Y DE ACOGIDA

- A: Bal des migrants
- B: Musique pour tous
- C: Paris d'Exil
- D: Collectif de soutien aux migrants d'Austerlitz
- E: Collectif La Chapelle Debout
- F: BAAM
- G: P'tit Dej à Flandre
- H: Association Encrages
- I: Pôle d'Exploration des Ressources Urbaines
- J: La Cimade
- K: La Cuisine Des Migrants
- L: Solidarité migrants Wilson
- M: Parcours d'exil
- N: Collectif Paris 20ème Solidaire les migrants
- O: Les Grands Voisins
- P: Paris Refugee Ground Support
- Q: Utopia 56
- R: SINGA
- S: Jesuit Refugee Service
- T: Comprendre pour Apprendre
- U: Action emploi refugees
- V: REFUHELP
- W: Techfugees
- X: Soliguide
- Y: Association Ecole-Libellule
- Z: Collectif Batignolles

DISTRITO 10



CAMPAMENTOS INFORMALES
Cada círculo representa un campamento de refugiados, empezando en 2011. El tamaño del círculo representa la cantidad de personas.



ELEMENTOS OFICIALES FRANCESES
OFIL: Office français d'immigration et de l'integration. Es responsable de la recepción e integración de los migrantes durante los primeros cinco años de su estancia en Francia.

FTDA: France terre d'asile. Principal centro de organización y acogida para demandantes de asilo.

DEMIE: Dispositif d'évaluation des mineurs isolés étrangers. Dispositivo de la cruz roja específico para la acogida de menores no acompañados.

Centre Humainaire: Proyecto del ayuntamiento de París para permitir el cuidado de los inmigrantes recién llegados a su llegada a París, para ofrecer una alternativa decente y para terminar con los campamentos callejeros.

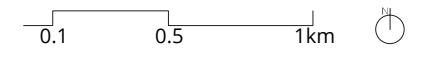
El deambular de los exiliados

Ocupación de espacios y edificios

DEMIE

OFIL

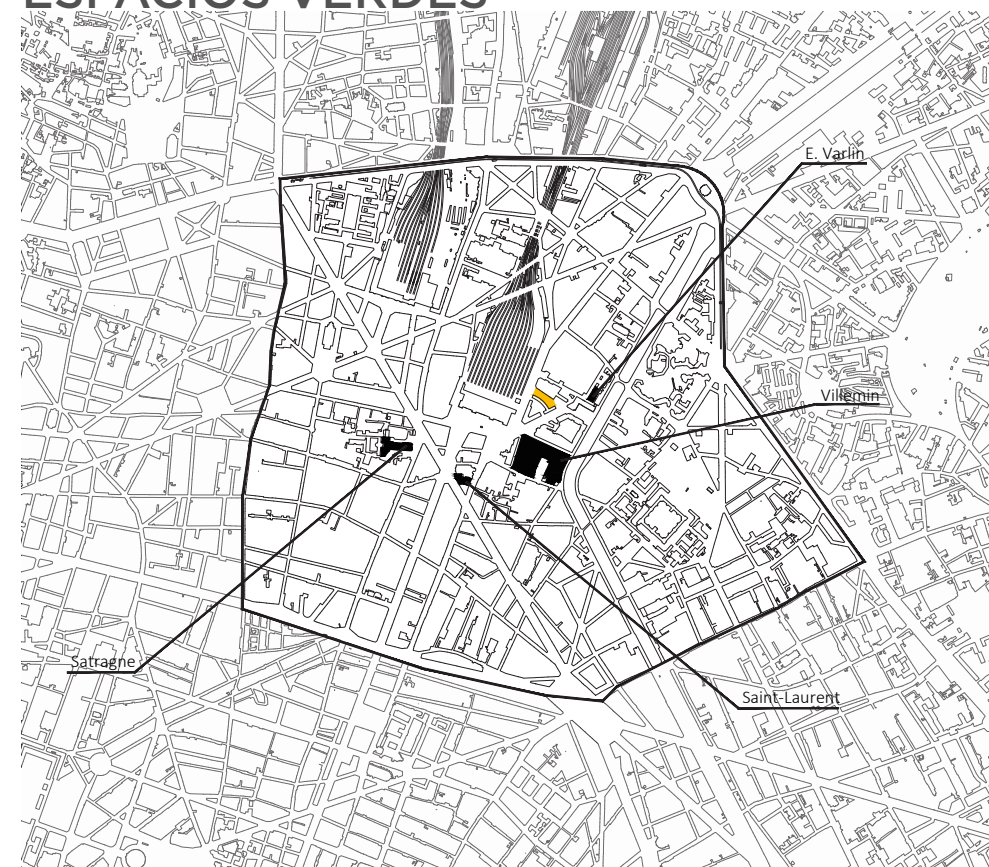
PARIS LIMITADO POR EL BD PERIPHERIQUE
ESCALA: 1/25000



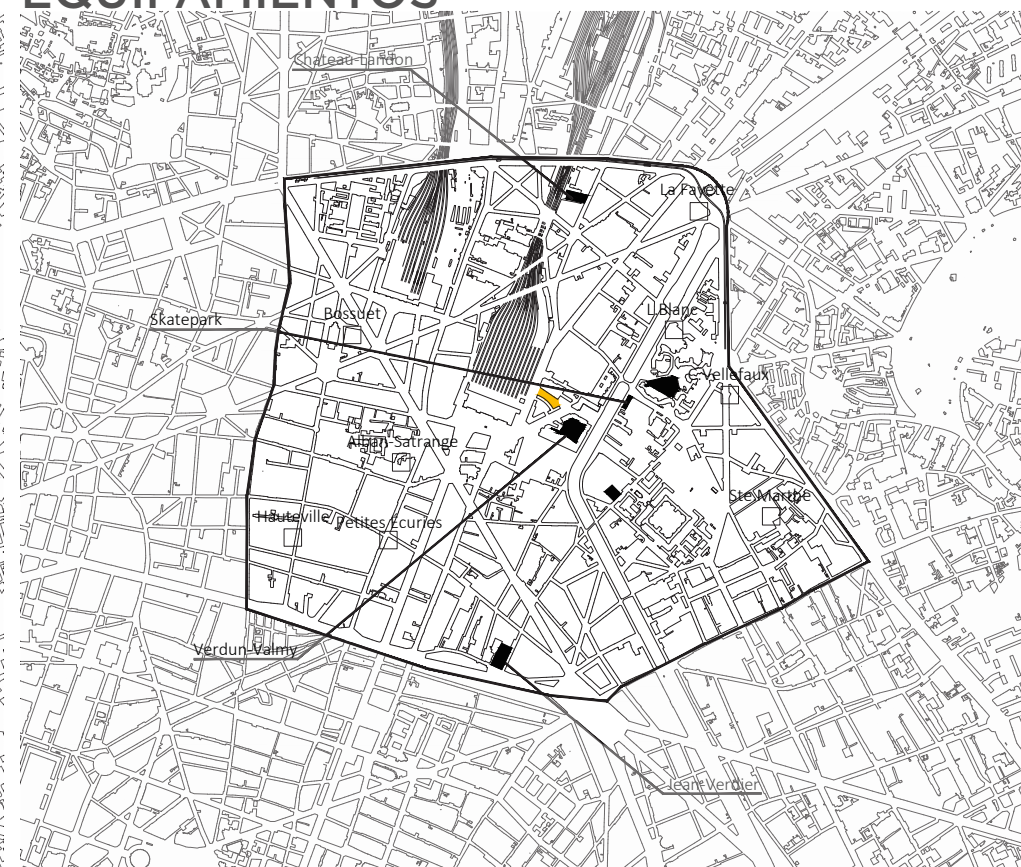
DISTRITO 10
DESARROLLO HISTÓRICO



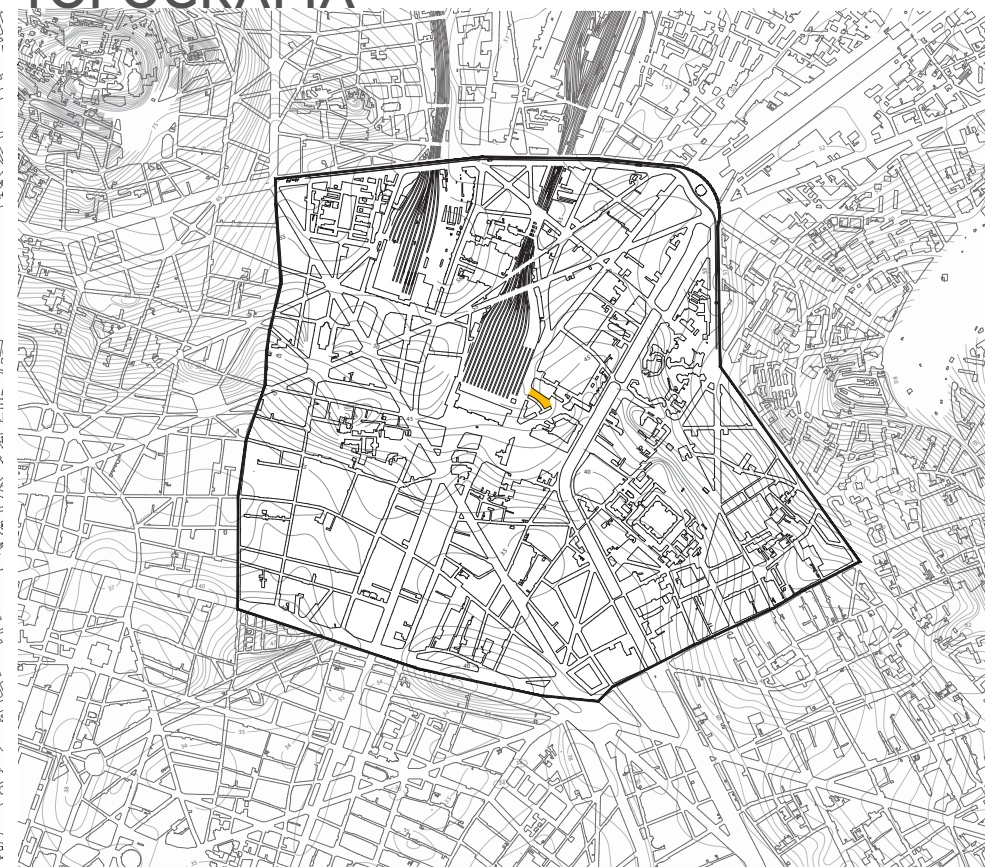
ESPACIOS VERDES



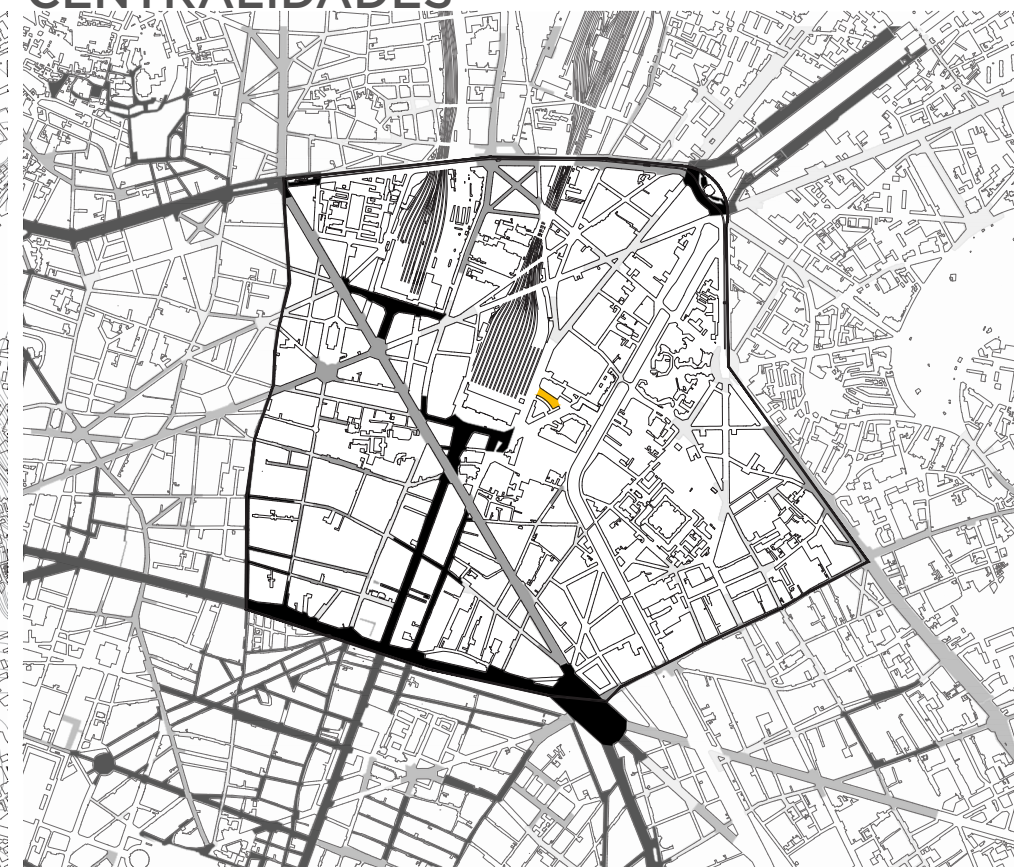
EQUIPAMIENTOS



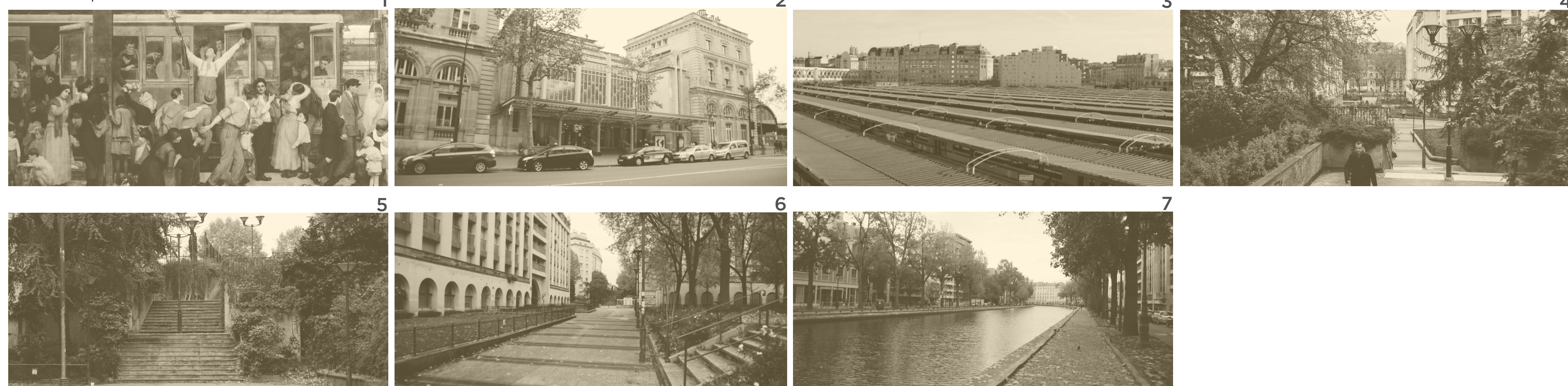
TOPOGRAFÍA



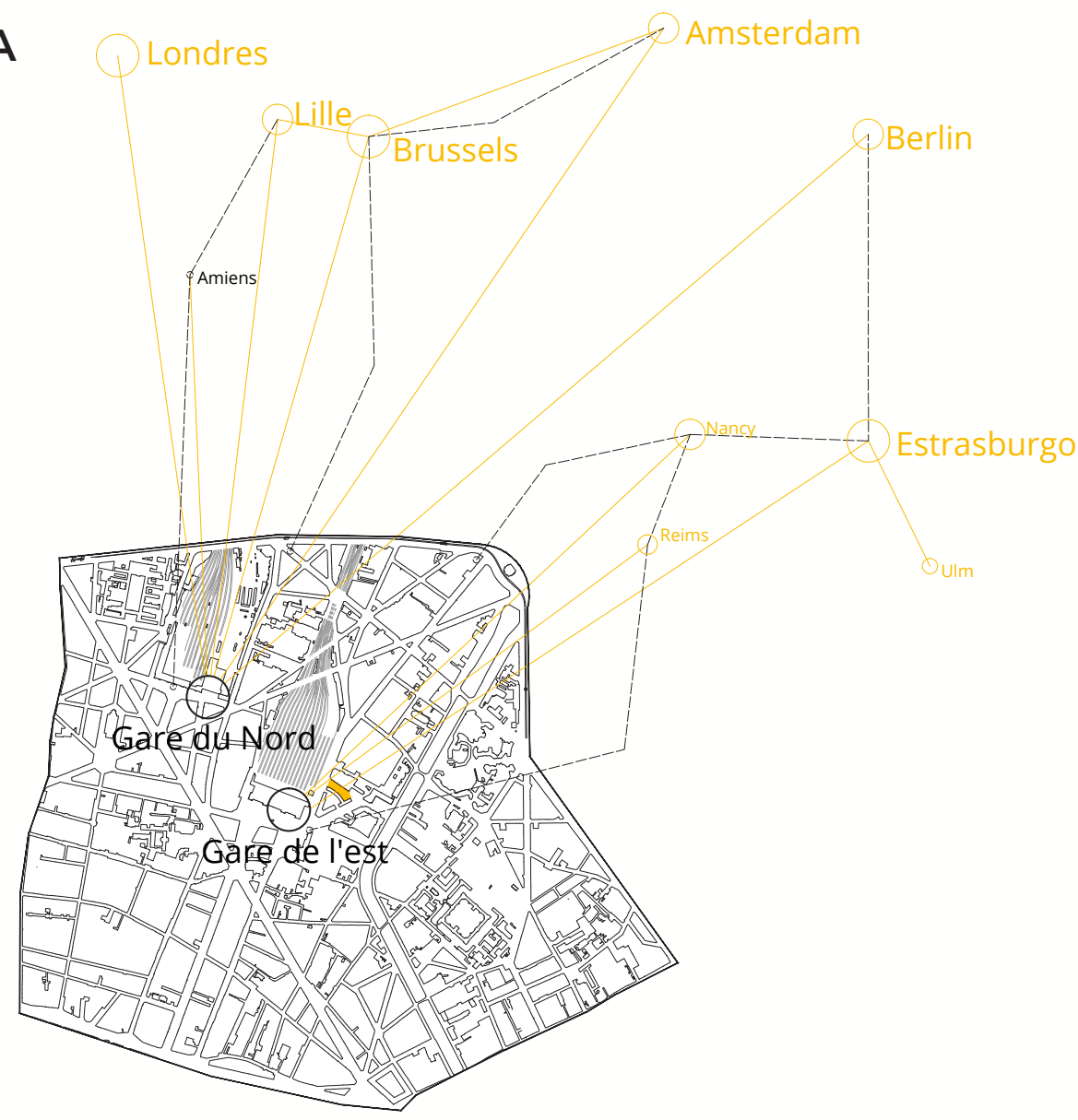
CENTRALIDADES



EL PROYECTO Y SU ENTORNO



DEFINICIÓN ARQUITECTÓNICA



ESCALA 1:
Temporalidad ocasional

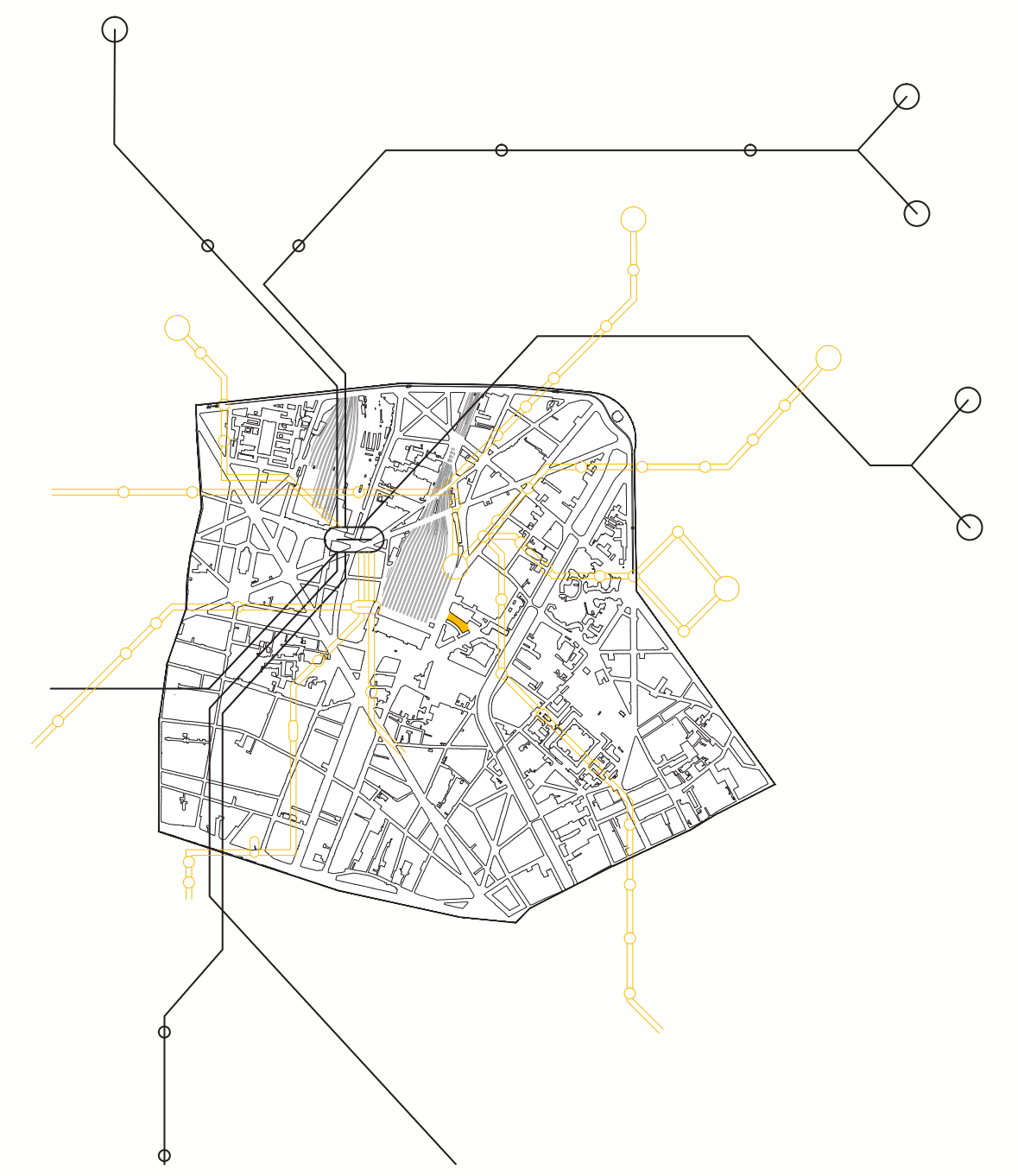
PASAJEROS/AÑO

GARE DU NORD:	100 000 000
EUROSTAR:	10 000 000
THAILS:	6 500 000
GARE DE L'EST:	20 000 000

ESCALA 2:
Temporalidad pasajera

PASAJEROS/AÑO

3 LINEAS DE METRO;	4/5/7
3 LINEAS DE RER;	B/D/E
ESTACIONES VELIB:	45
TRANSILIENS DIARIOS:	325
PASAJEROS DIARIOS;	185 000



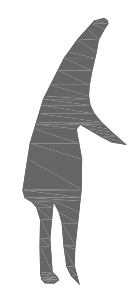
ESCALA 3:
Temporalidad fija

POBLACIÓN:	92 494 / 4% DE PARIS
POBLACIÓN MAYOR DE 60:	14 142 (15%) / -- PARIS (20,6%)
POBLACIÓN EXTRANJERA:	17 303 (18,3%) / + PARIS (14,8%)
POBLACIÓN NO ESCOLARIZADA:	7598 (11,2%) / - PARIS (8,9%)
POBLACIÓN EN EL PARO:	6 484 (11,4%) / = PARIS (10,4)
PRECIO MEDIO M2	7 480 / = PARIS (7 950)
SALARIO MEDIO HOMBRE:	19,2€/hora / - PARIS (23,2)
SALARIO MEDIO MUJER:	16,9€/hora / - PARIS (18,2)



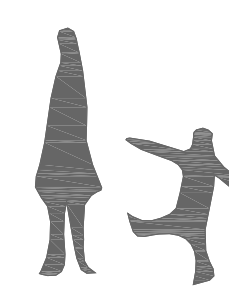
ANDRÉ, 28 años
asalariado

- velib
- piscina
- compras
- piso
- coworking
- salir al canal
- arte



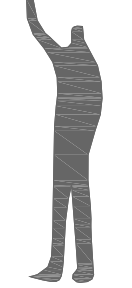
HAMID, 22 años
informático

- papeles
- frio
- videjuegos
- wifi
- tienda
- francés
- historia



SOPHIE, 42 años
madre de familia

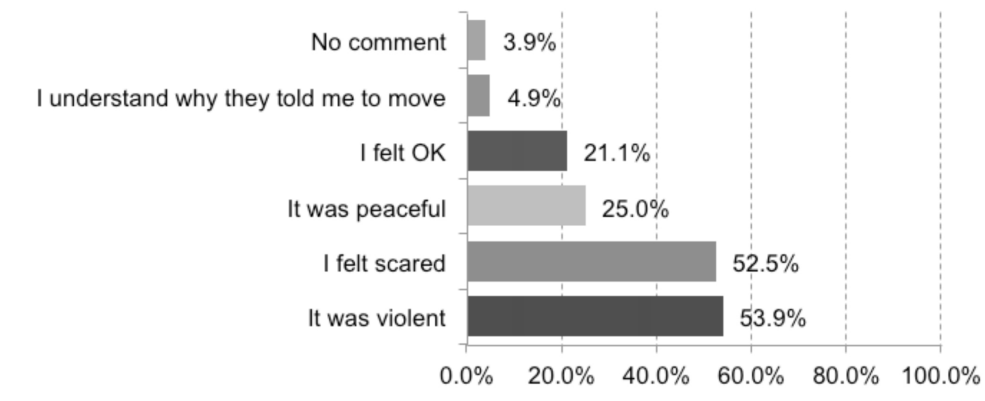
- parque
- piscina
- compras
- piso
- paseos
- cine
- guardería



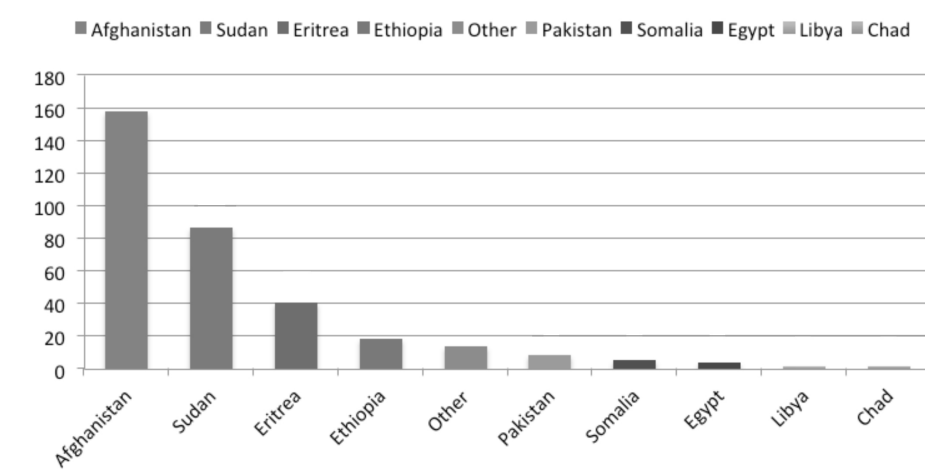
MODIVÓ, 16 años
estudiante

- familia
- jugar
- frio
- clases
- hospital
- inglés
- comics

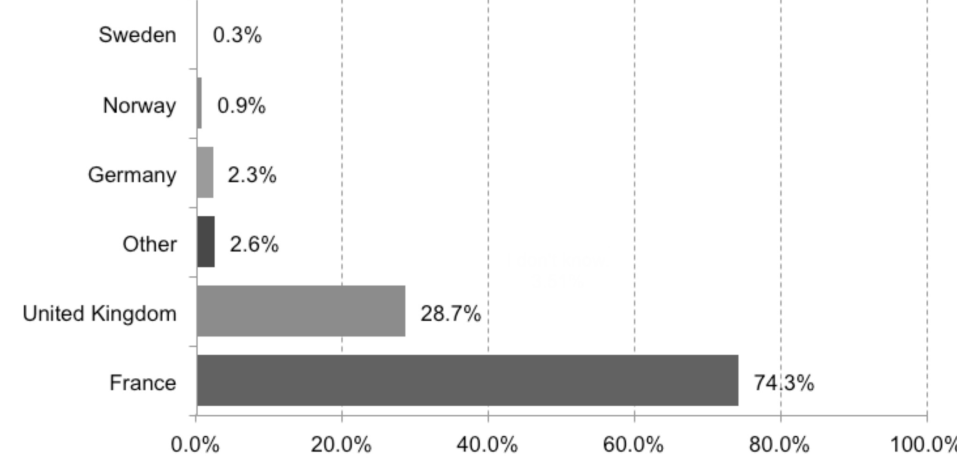
¿QUIENES SON LOS REFUGIADOS?
LA EXPERIENCIA EN FRANCIA



PAÍS DE ORIGEN

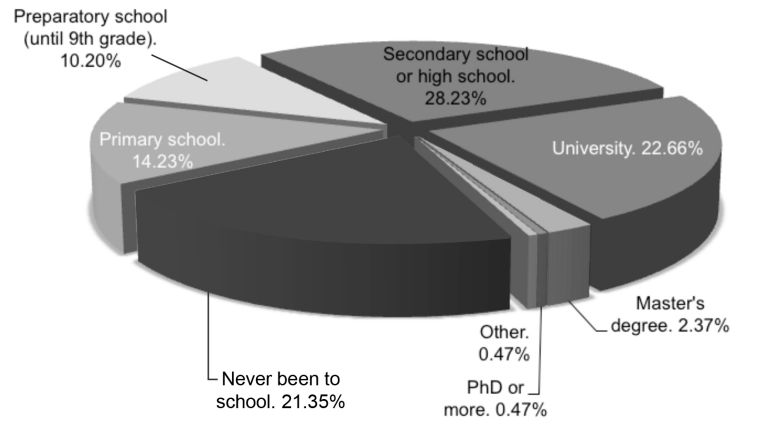


¿DÓNDE INTENTAN LLEGAR?



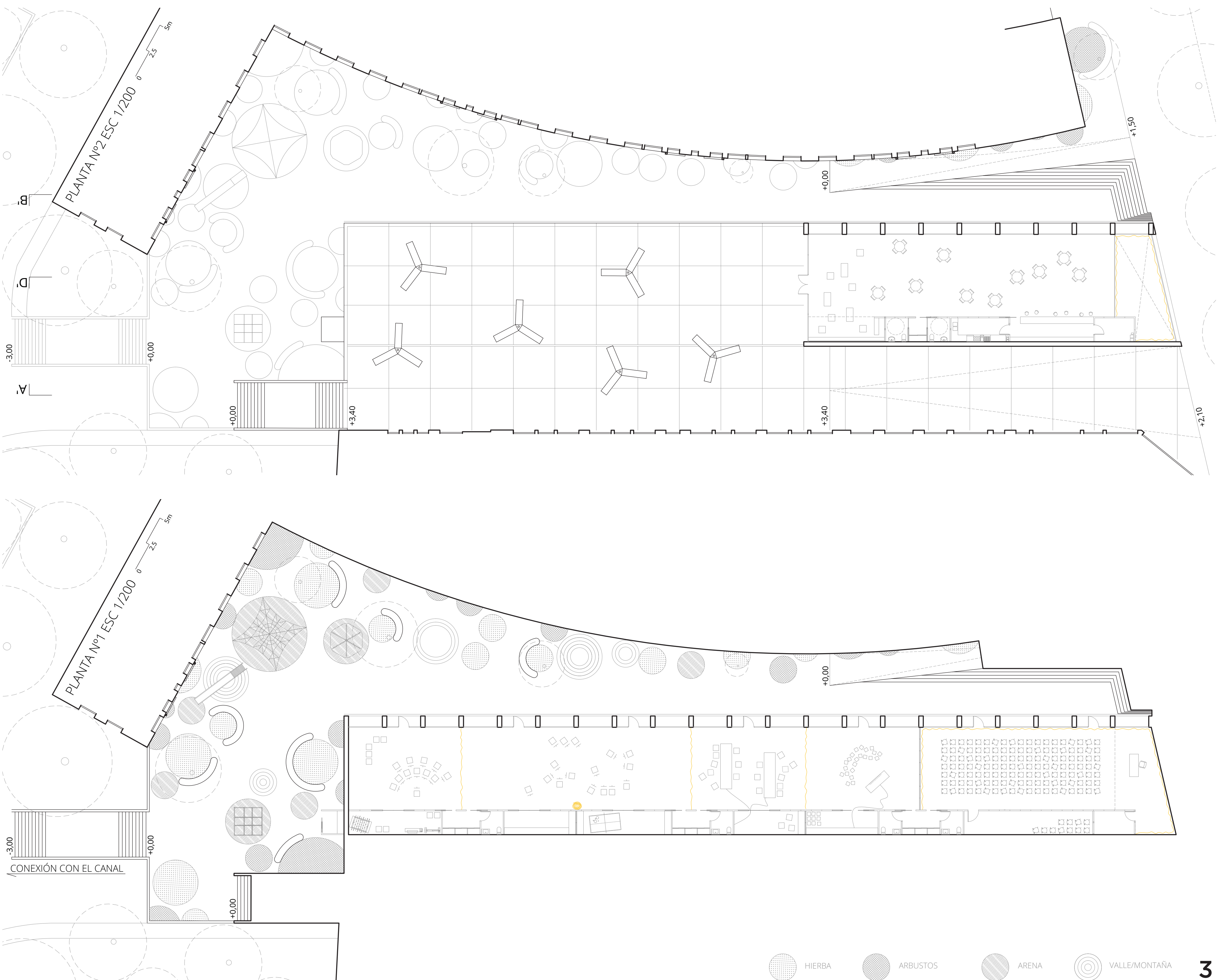
NIVEL DE EDUCACIÓN

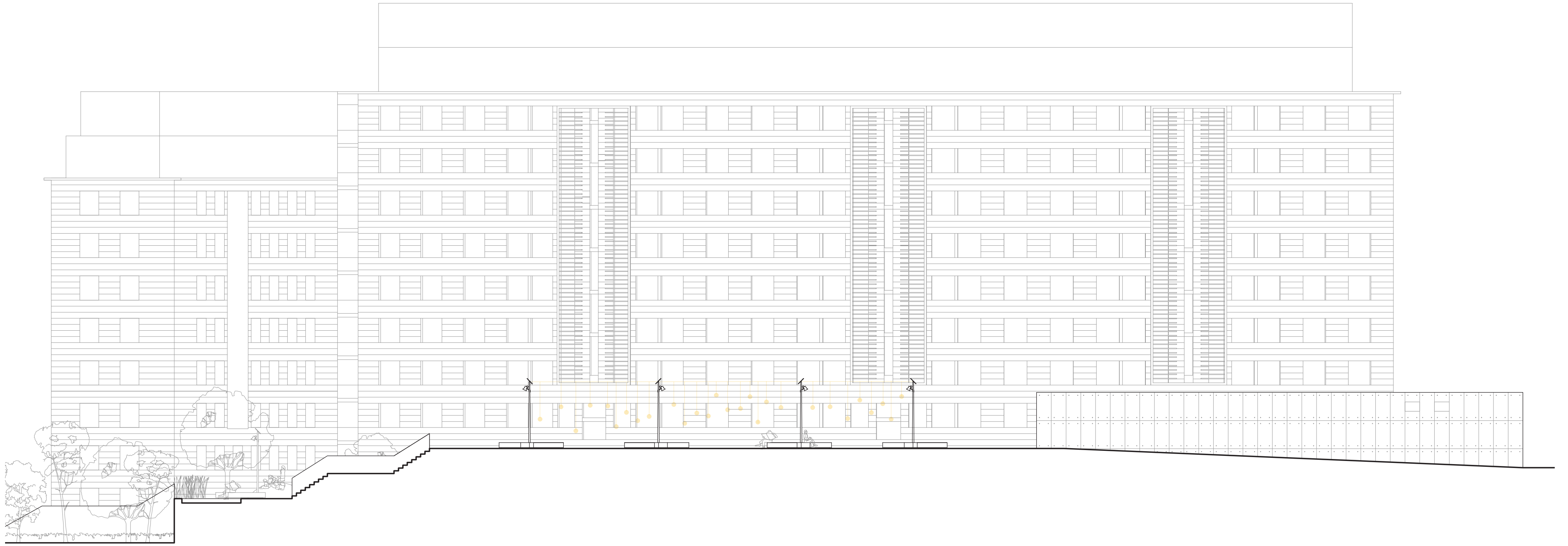
While 21.4% of the surveyed population had never been to school or had the opportunity to receive any formal education – most notably the Kuwaiti Bedoun (without citizenship) – over 50% had a secondary education or higher. Some 22.7% had university degrees and 2.9% Master's degrees or PhDs.



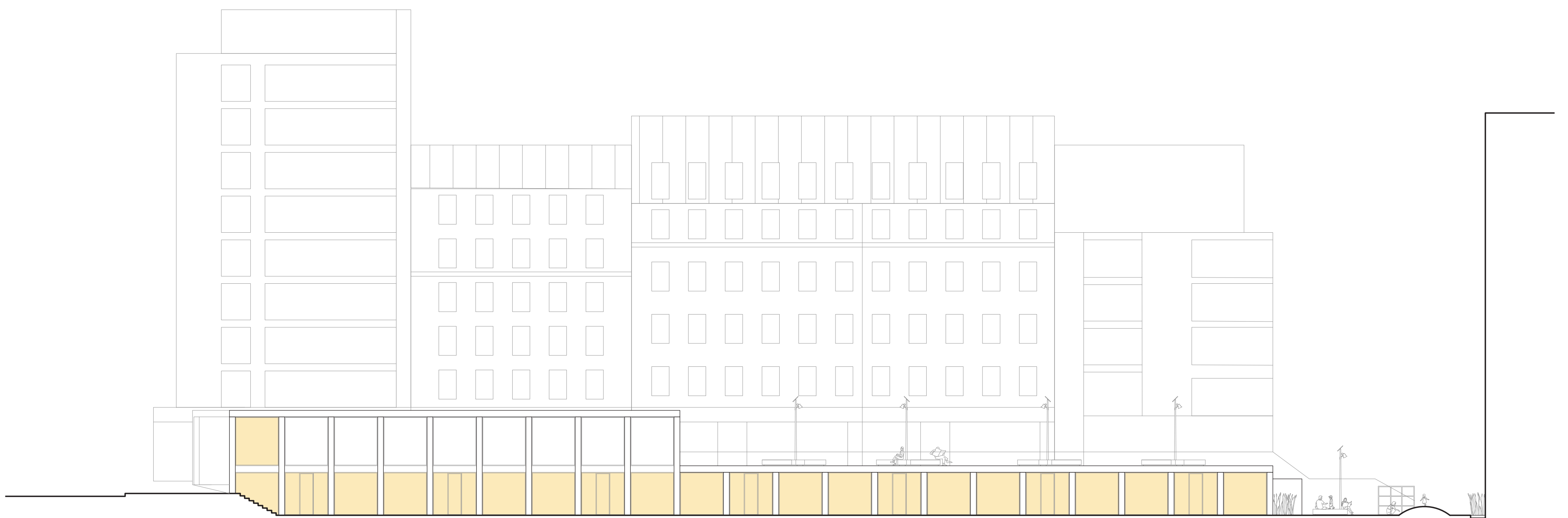
ALREDEDOR DE 2 500 EN LAS CALLES DE PARIS , ENTRE 50 Y 80 AL DIA

DEFINICIÓN ARQUITECTÓNICA

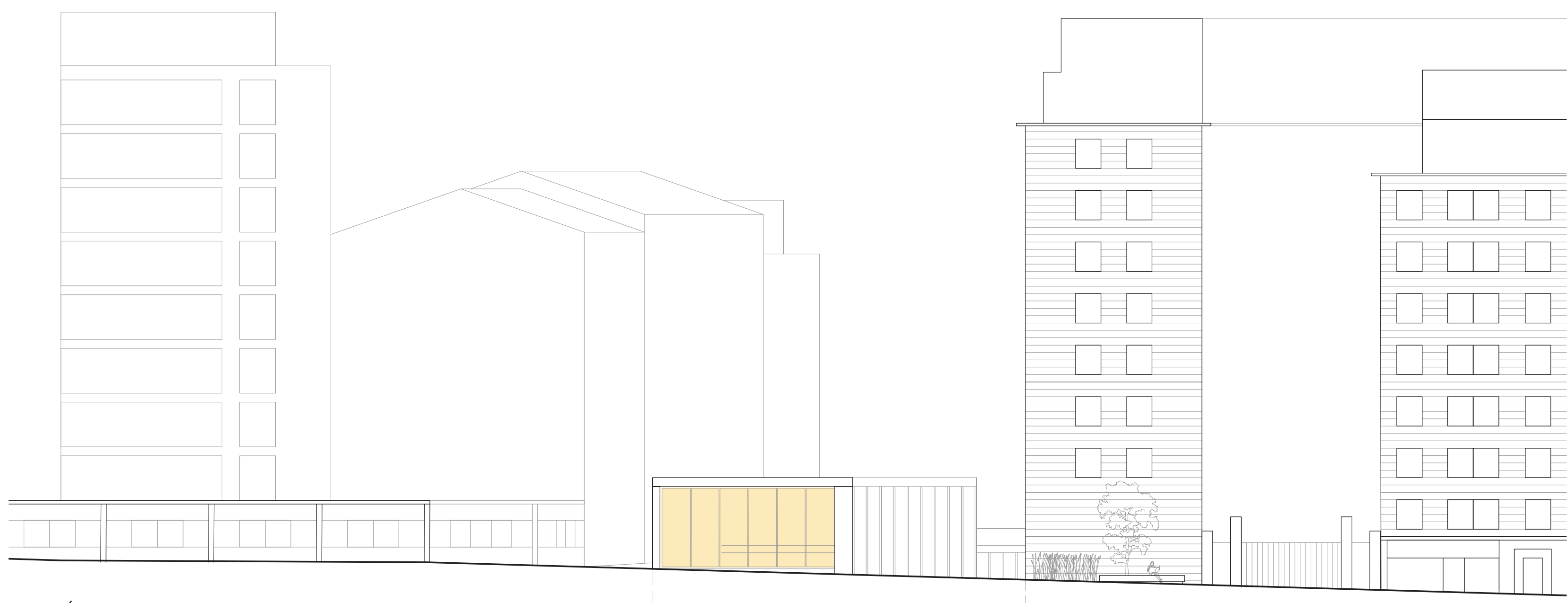




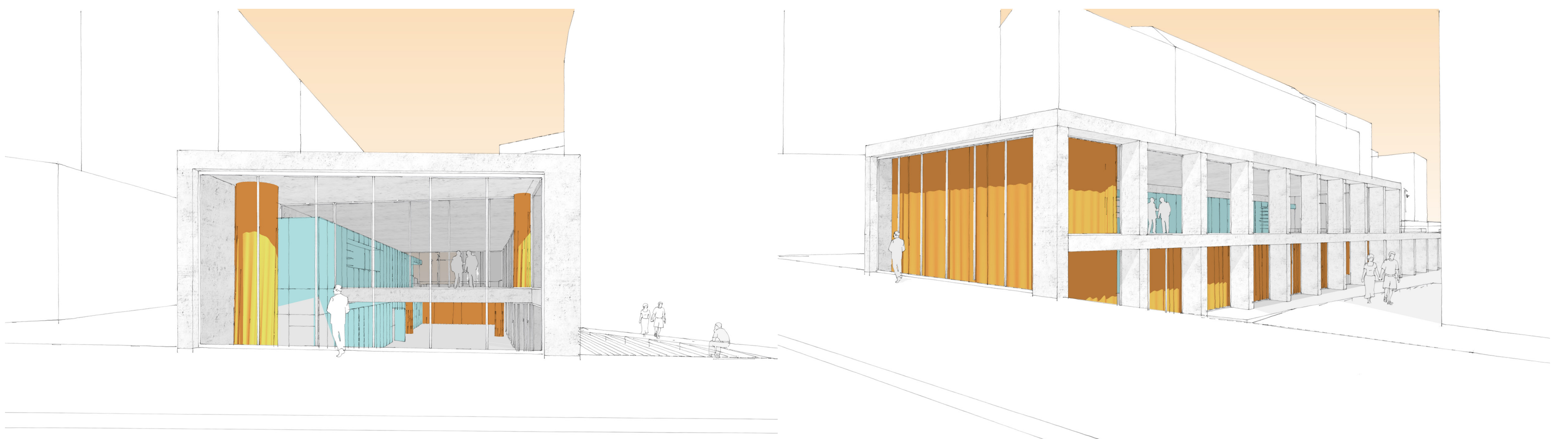
SECCIÓN A-A' 0 2.5 5m

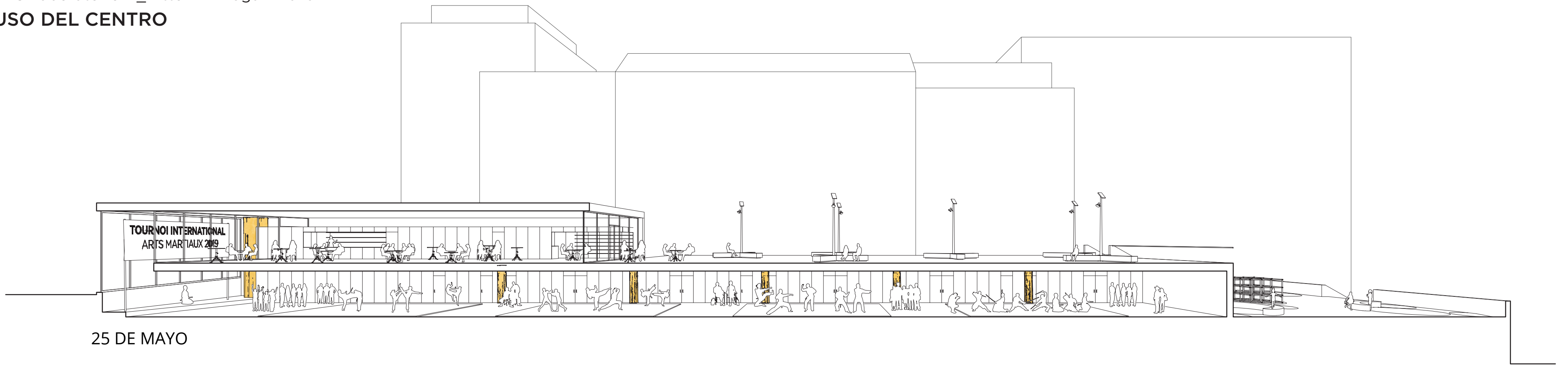


SECCIÓN B-B' 0 2.5 5m

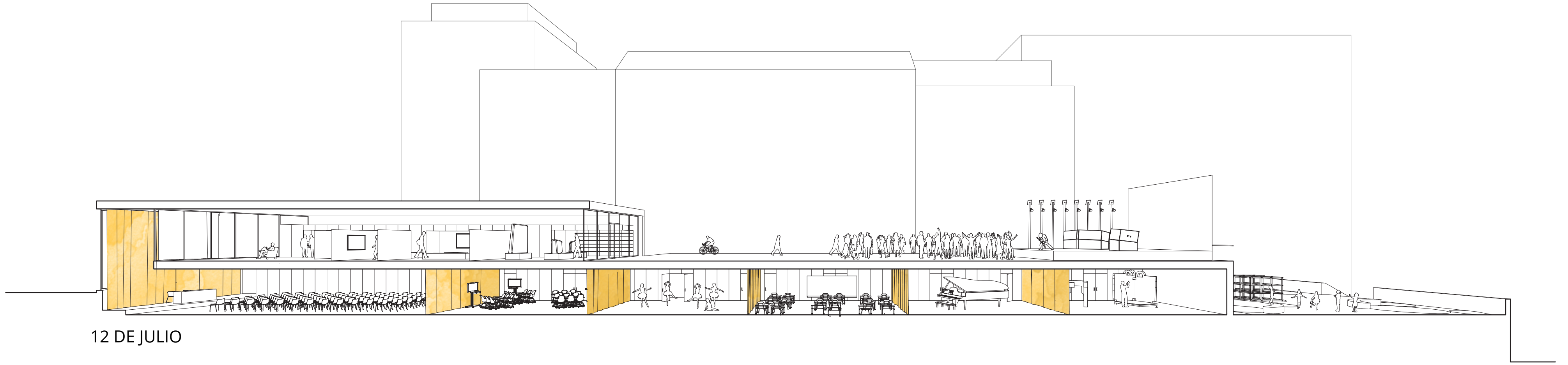


SECCIÓN C-C' 0 2.5 5m

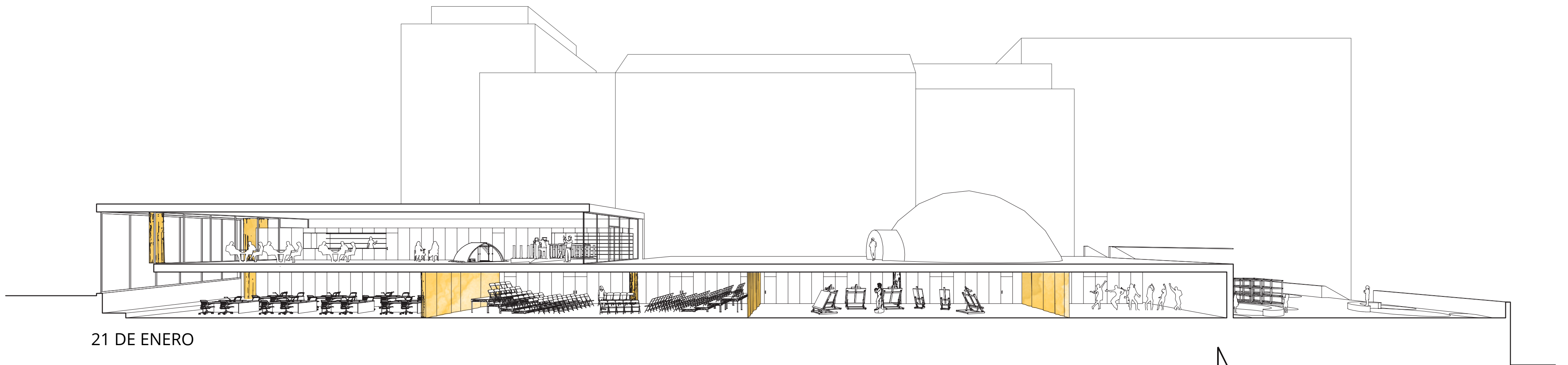




25 DE MAYO



12 DE JULIO



21 DE ENERO

