

ADECUACIÓN DE ACCESO Y COLUMBARIO EN EL CEMENTERIO DE ROBREGORDO, ESPAÑA

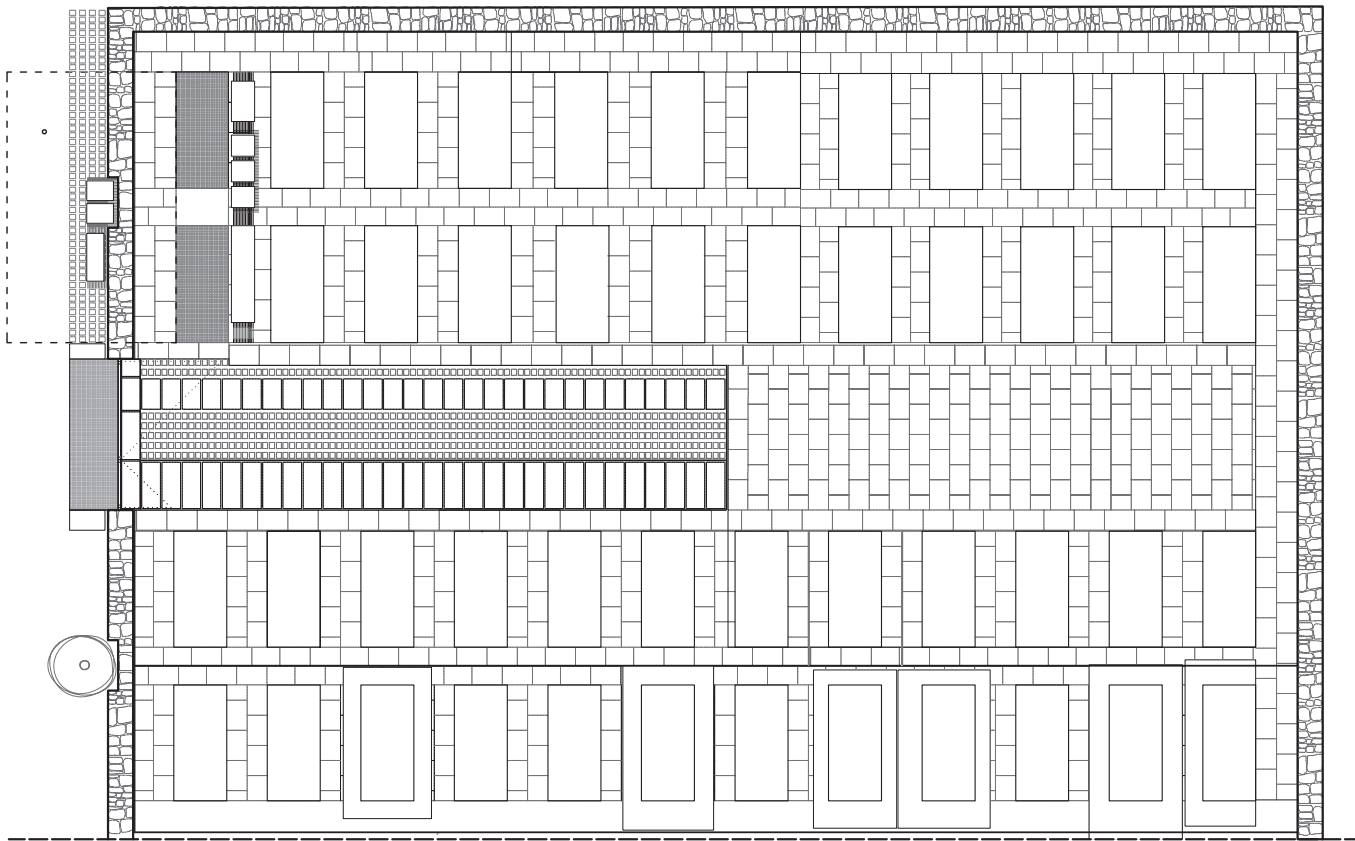
IMPROVEMENT OF ACCESS AND COLUMBARIUM IN THE CEMETERY OF
ROBREGORDO, SPAIN

Estudio / Studio: MUKA Arquitectura · Arquitecto / Architect : Moisés Royo Márquez · Colaboradores /
Collaborators: Patricia Bouzas · Cliente / Client: Ayuntamiento de Robregordo · Localización / Location:
Cementerio Municipal, Robregordo, Spain · Fecha final de obra / Project completion: 2012 · Fotografía /
Photography: MUKA Arquitectura

DOI: <https://intercambio.upv.es/download.php?id=cf66acdc007efed2124f2ec211b1386d>







Planta. Floor Plan

0 1 2 4 6 7 m

El proyecto nace desde la necesidad de ejecutar un grupo de columbarios en la ampliación del Cementerio de Robregordo, en la Sierra de Madrid, cuya primera ampliación se había finalizado unos años antes.

El acceso, desde la nueva ampliación, no presenta ningún ámbito a cubierto en el que poder realizar la espera de duelo a la llegada del féretro o las cenizas; una puerta a modo de cancela, un muro perimetral de sillares de granito irregulares que separa el interior del exterior y dos cipreses colocados de manera simétrica que sirviese de referencia desde una posición más lejana son las preexistencias en el lugar.

Con la propuesta y escaso presupuesto, además de responder a la necesidad de ubicar veintiún columbarios, se ofrece una zona a cubierto que marca el acceso y un lugar de espera, a modo de refugio, en caso de lluvia, nieve o sol excesivo.

Se ejecuta un volumen de hormigón blanco encofrado a tablilla sobre el muro de granito que arranca desde el interior y sobresale al exterior a modo de pérgola, ubicando la primera fila de 7 columbarios. Desde el acceso, los llenos y vacíos sobre la estructura de la pérgola a través de un sistema de vigas que compensan su vuelo permite un juego de luces y sombras. El volumen de hormigón se separa en el apoyo del muro, en el plano horizontal, permitiendo incorporar una fina línea de luz horizontal que ilumina el acceso durante la noche.

Se decide suprimir uno de los dos cipreses y conservar el otro, subrayando el árbol como objeto y símbolo de duelo. Adicionalmente,

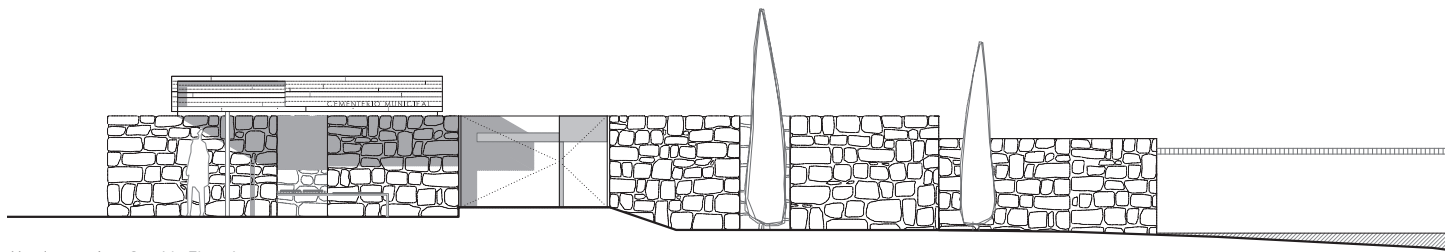
The project arose from the need to build a columbarium in the extension of the Robregordo Cemetery, in the mountains of the Sierra de Madrid, whose first extension had been completed a few years earlier.

The access, from the new extension, has no covered area in which to mourn the arrival of the coffin or ashes; a gate-like door, a perimeter wall of irregular granite ashlars that separates the interior from the exterior and two cypress trees placed symmetrically to serve as a reference from a more distant position are the pre-existing elements on the site.

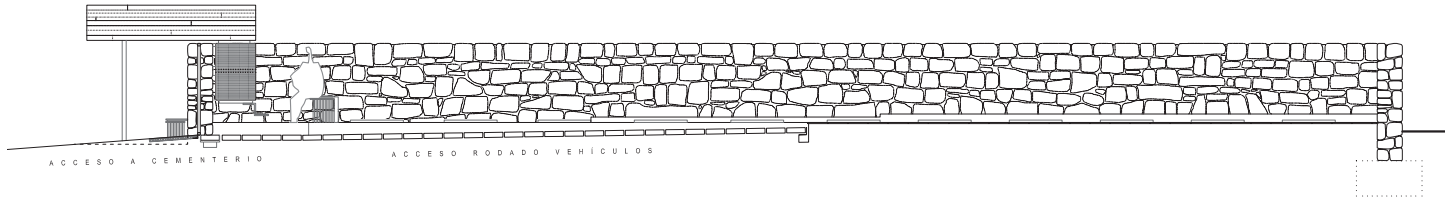
With the proposal and limited budget, as well as responding to the need to install twenty-one niches, a covered area is provided to mark the access and a place to wait, as a shelter, in case of rain, snow or excessive sun.

A white concrete volume is built with slatted formwork on the granite wall that starts from the inside and protrudes to the outside as a pergola, where the first row of 7 niches are located. From the entrance, the full and empty spaces on the structure of the pergola through a system of beams that compensate their overhang allows for an interplay of light and shadow. The concrete volume is separated at the support of the wall, in the horizontal plane, allowing the incorporation of a thin line of horizontal light that illuminates the entrance at night.

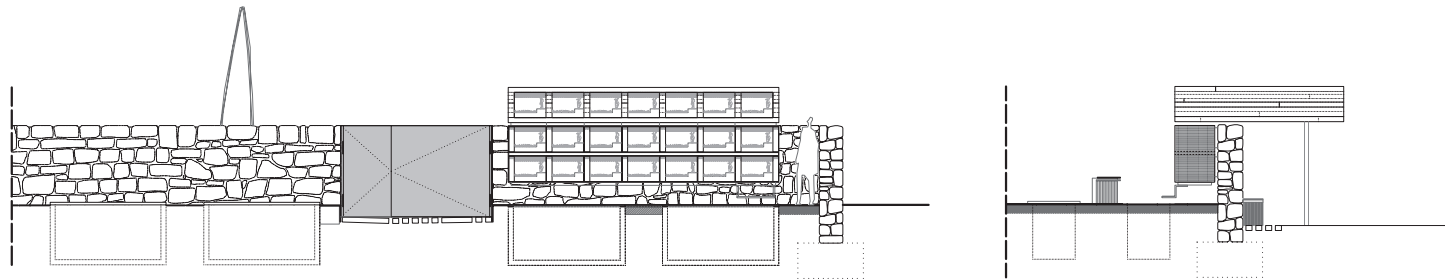
It was decided to remove one of the two cypress trees and keep the other, emphasising the tree as an object and symbol of mourning. In



Alzado exterior. Outside Elevation



Sección longitudinal acceso. Access Longitudinal Section



Alzado interior. Inside Elevation

Sección. Section

la tensión entre ciprés y pérgola, a cada lado del acceso, se potencia por el carácter horizontal de la pérgola frente a la verticalidad del ciprés.

Este nuevo volumen que genera el acceso además dialoga con el acceso tradicional en el otro extremo del cementerio, en una relación más lejana, a través de la composición de las cubiertas y el juego de apoyos de ambos, ofreciendo una relectura del antiguo acceso.

Al interior y desde la pieza de hormigón, se descuelga una segunda caja de acero cortén que alberga dos filas más de otros siete columbarios, separándose ésta tanto del muro de granito como de la losa inferior de hormigón y sin llegar a apoyar en el pavimento.

Las tres filas de columbarios presentan la misma geometría, a pesar de la diferencia de material empleado: el plano de cierre del hueco del columbario se retranquea respecto del plano vertical para albergar en su parte frontal una bandeja, a modo de macetero, cuyas alturas permiten tanto la plantación de plantas bajas o sin tallo, como cualquier otro tipo de flores más altas.

El ancho de las vigas de hormigón se convierten, en la caja de acero cortén, en casilleros metálicos huecos que permiten almacenar los pequeños utensilios de limpieza y suministro de agua para el mantenimiento de las plantas. Su tapa presenta una cerradura tipo buzón para su conservación.

Se finaliza la actuación disponiendo dos bancos a cada lado del muro que permita al usuario reposar al mismo tiempo que contempla el paisaje.

addition, the tension between the cypress and the pergola, on either side of the entrance, is strengthened by the horizontal nature of the pergola as opposed to the verticality of the cypress.

This new volume that creates the entrance also establishes a dialogue with the traditional entrance at the other end of the cemetery, in a more distant relationship, through the composition of the roofs and the interplay of the supports of both, offering a reinterpretation of the old entrance.

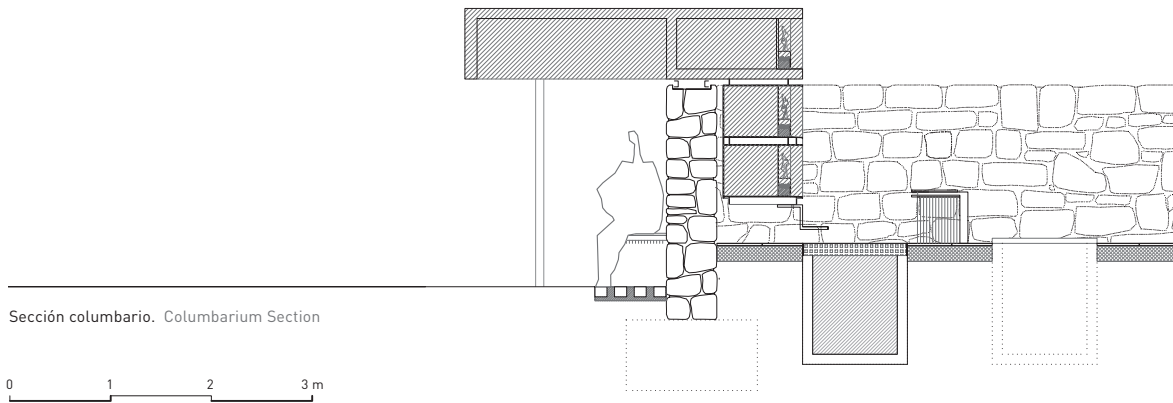
On the inside and from the concrete piece, a second steel box is suspended from the concrete slab, which houses two more rows of seven niches, separated from both the granite wall and the lower concrete slab, without resting on the pavement.

The three rows of niches have the same geometry, despite the difference in the material used: the closing plane of the niches is set back from the vertical plane to house a tray at the front, like a planter, whose heights allow both low or stemless plants and any other type of taller flowers to be planted.

The width of the concrete beams in the weathering steel box become hollow metal pigeonholes for storing small cleaning utensils and water supply for the plants. The lid has a letterbox lock for safekeeping.

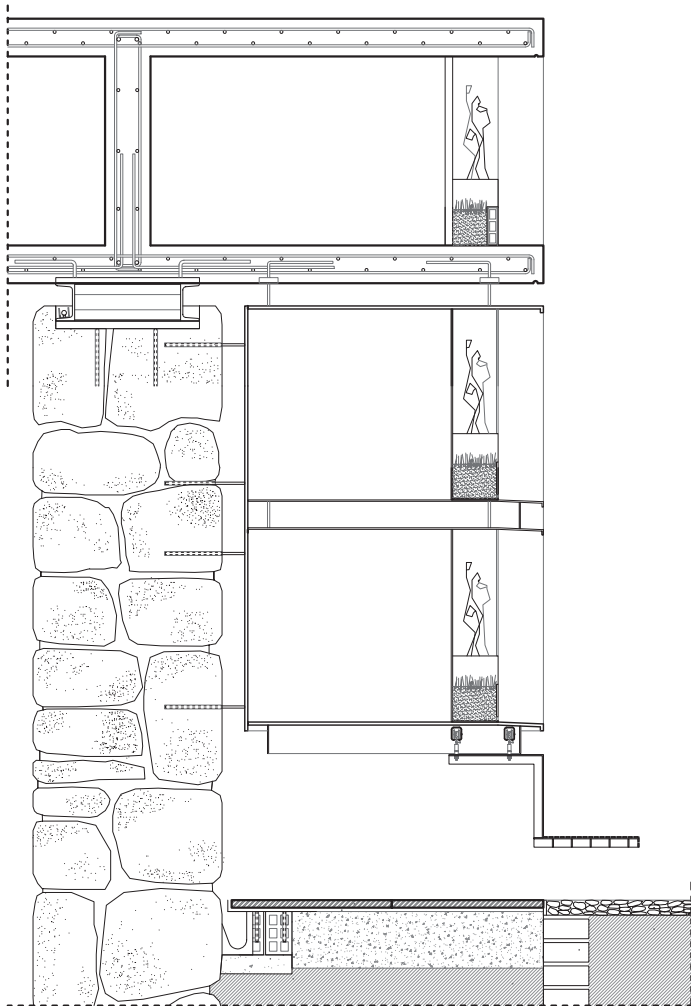
The design is completed with two benches on either side of the wall to allow users to rest and contemplate the landscape at the same time.





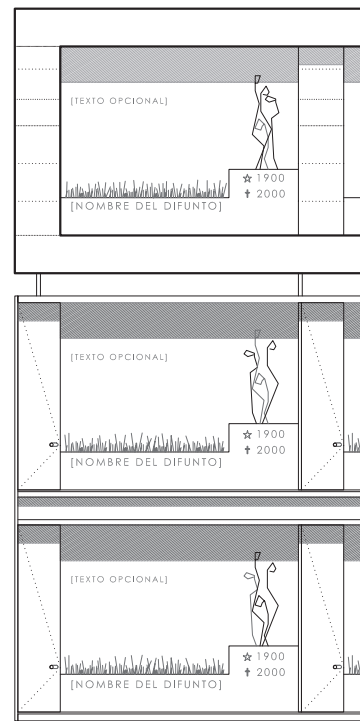
Sección columbario. Columbarium Section

0 1 2 3 m

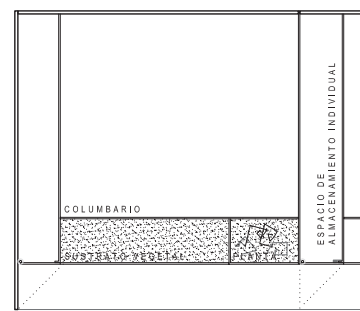


Sección constructiva. Structural Section

0 20 50 100 m



Detalle alzado columbario
Columbarium Elevation Detail



Detalle planta columbario
Columbarium Floor Plan Detail