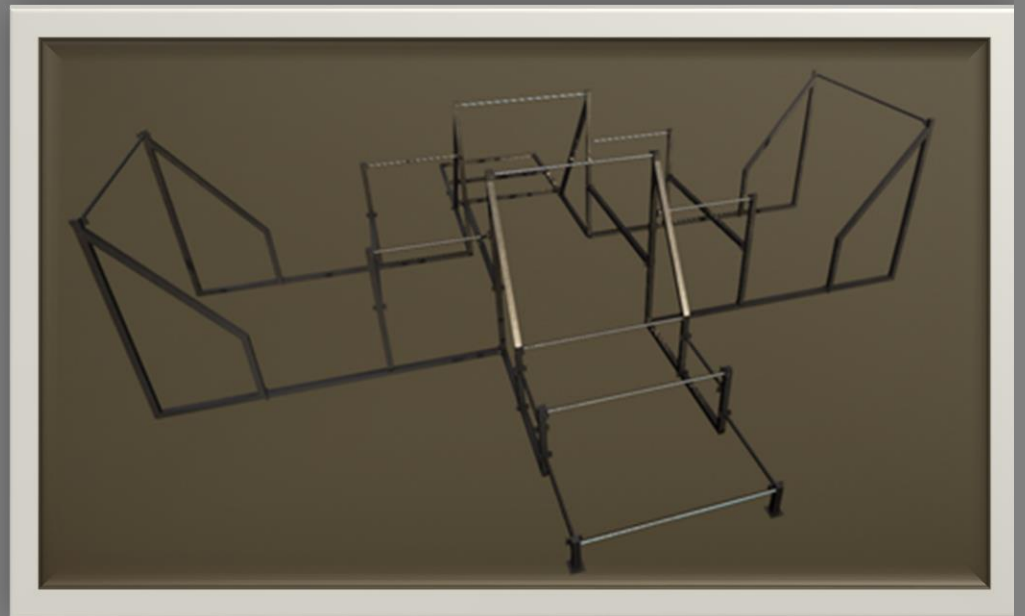


Presupuesto

Diseño y Cálculo de estructura desmontable para la práctica de Parkour





Índice

1.Cuadro de precios 1	2
2.Cuadro de precios 2	15
3.Medición	28
4.Presupuesto con medición	38
5.Resumen del presupuesto	49

Cuadro de precios nº 1

Nº	Designación	Importe	
		En cifra (Euros)	En letra (Euros)
1	<p>kg Acero UNE-EN 10210-1 S275J0H, en pilares formados por piezas simples de perfiles huecos acabados en caliente de las series redondo, cuadrado o rectangular, acabado con imprimación antioxidante, colocado con uniones atornilladas en obra, a una altura de hasta 3 m.</p> <p>Criterio de valoración económica: El precio incluye los tornillos, los cortes, los despuntes, las piezas especiales, las placas de arranque y de transición de pilar inferior a superior, los casquillos y los elementos auxiliares de montaje.</p> <p>Incluye: Limpieza y preparación del plano de apoyo. Replanteo y marcado de los ejes. Colocación y fijación provisional del pilar. Aplomado y nivelación. Ejecución de las uniones atornilladas.</p> <p>Criterio de medición de proyecto: Peso nominal medido según documentación gráfica de Proyecto.</p> <p>Criterio de medición de obra: Se determinará, a partir del peso obtenido en báscula oficial de las unidades llegadas a obra, el peso de las unidades realmente ejecutadas según especificaciones de Proyecto.</p>	2,53	DOS EUROS CON CINCUENTA Y TRES CÉNTIMOS
2	<p>kg Acero UNE-EN 10210-1 S275J0H, en pilares formados por piezas simples de perfiles huecos acabados en caliente de las series redondo, cuadrado o rectangular, acabado con imprimación antioxidante, colocado con uniones atornilladas en obra, a una altura de hasta 3 m.</p> <p>Criterio de valoración económica: El precio incluye los tornillos, los cortes, los despuntes, las piezas especiales, las placas de arranque y de transición de pilar inferior a superior, los casquillos y los elementos auxiliares de montaje.</p> <p>Incluye: Limpieza y preparación del plano de apoyo. Replanteo y marcado de los ejes. Colocación y fijación provisional del pilar. Aplomado y nivelación. Ejecución de las uniones atornilladas.</p> <p>Criterio de medición de proyecto: Peso nominal medido según documentación gráfica de Proyecto.</p> <p>Criterio de medición de obra: Se determinará, a partir del peso obtenido en báscula oficial de las unidades llegadas a obra, el peso de las unidades realmente ejecutadas según especificaciones de Proyecto.</p>	2,53	DOS EUROS CON CINCUENTA Y TRES CÉNTIMOS



Cuadro de precios nº 1			
Nº	Designación	Importe	
		En cifra (Euros)	En letra (Euros)
3	<p>kg Acero UNE-EN 10210-1 S275J0H, en pilares formados por piezas simples de perfiles huecos acabados en caliente de las series redondo, cuadrado o rectangular, acabado con imprimación antioxidante, colocado con uniones atornilladas en obra, a una altura de hasta 3 m.</p> <p>Criterio de valoración económica: El precio incluye los tornillos, los cortes, los despuntes, las piezas especiales, las placas de arranque y de transición de pilar inferior a superior, los casquillos y los elementos auxiliares de montaje.</p> <p>Incluye: Limpieza y preparación del plano de apoyo. Replanteo y marcado de los ejes. Colocación y fijación provisional del pilar. Aplomado y nivelación. Ejecución de las uniones atornilladas.</p> <p>Criterio de medición de proyecto: Peso nominal medido según documentación gráfica de Proyecto.</p> <p>Criterio de medición de obra: Se determinará, a partir del peso obtenido en báscula oficial de las unidades llegadas a obra, el peso de las unidades realmente ejecutadas según especificaciones de Proyecto.</p>	2,53	DOS EUROS CON CINCUENTA Y TRES CÉNTIMOS
4	<p>kg Acero UNE-EN 10210-1 S275J0H, en pilares formados por piezas simples de perfiles huecos acabados en caliente de las series redondo, cuadrado o rectangular, acabado con imprimación antioxidante, colocado con uniones atornilladas en obra, a una altura de hasta 3 m.</p> <p>Criterio de valoración económica: El precio incluye los tornillos, los cortes, los despuntes, las piezas especiales, las placas de arranque y de transición de pilar inferior a superior, los casquillos y los elementos auxiliares de montaje.</p> <p>Incluye: Limpieza y preparación del plano de apoyo. Replanteo y marcado de los ejes. Colocación y fijación provisional del pilar. Aplomado y nivelación. Ejecución de las uniones atornilladas.</p> <p>Criterio de medición de proyecto: Peso nominal medido según documentación gráfica de Proyecto.</p> <p>Criterio de medición de obra: Se determinará, a partir del peso obtenido en báscula oficial de las unidades llegadas a obra, el peso de las unidades realmente ejecutadas según especificaciones de Proyecto.</p>	2,53	DOS EUROS CON CINCUENTA Y TRES CÉNTIMOS

Cuadro de precios nº 1

Nº	Designación	Importe	
		En cifra (Euros)	En letra (Euros)
5	<p>kg Acero UNE-EN 10210-1 S275J0H, en pilares formados por piezas simples de perfiles huecos acabados en caliente de las series redondo, cuadrado o rectangular, acabado con imprimación antioxidante, colocado con uniones atornilladas en obra, a una altura de hasta 3 m.</p> <p>Criterio de valoración económica: El precio incluye los tornillos, los cortes, los despuntes, las piezas especiales, las placas de arranque y de transición de pilar inferior a superior, los casquillos y los elementos auxiliares de montaje.</p> <p>Incluye: Limpieza y preparación del plano de apoyo. Replanteo y marcado de los ejes. Colocación y fijación provisional del pilar. Aplomado y nivelación. Ejecución de las uniones atornilladas.</p> <p>Criterio de medición de proyecto: Peso nominal medido según documentación gráfica de Proyecto.</p> <p>Criterio de medición de obra: Se determinará, a partir del peso obtenido en báscula oficial de las unidades llegadas a obra, el peso de las unidades realmente ejecutadas según especificaciones de Proyecto.</p>	2,53	DOS EUROS CON CINCUENTA Y TRES CÉNTIMOS
6	<p>kg Acero UNE-EN 10210-1 S275J0H, en pilares formados por piezas simples de perfiles huecos acabados en caliente de las series redondo, cuadrado o rectangular, acabado con imprimación antioxidante, colocado con uniones atornilladas en obra, a una altura de hasta 3 m.</p> <p>Criterio de valoración económica: El precio incluye los tornillos, los cortes, los despuntes, las piezas especiales, las placas de arranque y de transición de pilar inferior a superior, los casquillos y los elementos auxiliares de montaje.</p> <p>Incluye: Limpieza y preparación del plano de apoyo. Replanteo y marcado de los ejes. Colocación y fijación provisional del pilar. Aplomado y nivelación. Ejecución de las uniones atornilladas.</p> <p>Criterio de medición de proyecto: Peso nominal medido según documentación gráfica de Proyecto.</p> <p>Criterio de medición de obra: Se determinará, a partir del peso obtenido en báscula oficial de las unidades llegadas a obra, el peso de las unidades realmente ejecutadas según especificaciones de Proyecto.</p>	2,53	DOS EUROS CON CINCUENTA Y TRES CÉNTIMOS



Cuadro de precios nº 1			
Nº	Designación	Importe	
		En cifra (Euros)	En letra (Euros)
7	<p>kg Acero UNE-EN 10210-1 S275J0H, en pilares formados por piezas simples de perfiles huecos acabados en caliente de las series redondo, cuadrado o rectangular, acabado con imprimación antioxidante, colocado con uniones atornilladas en obra, a una altura de hasta 3 m.</p> <p>Criterio de valoración económica: El precio incluye los tornillos, los cortes, los despuntes, las piezas especiales, las placas de arranque y de transición de pilar inferior a superior, los casquillos y los elementos auxiliares de montaje.</p> <p>Incluye: Limpieza y preparación del plano de apoyo. Replanteo y marcado de los ejes. Colocación y fijación provisional del pilar. Aplomado y nivelación. Ejecución de las uniones atornilladas.</p> <p>Criterio de medición de proyecto: Peso nominal medido según documentación gráfica de Proyecto.</p> <p>Criterio de medición de obra: Se determinará, a partir del peso obtenido en báscula oficial de las unidades llegadas a obra, el peso de las unidades realmente ejecutadas según especificaciones de Proyecto.</p>	2,53	DOS EUROS CON CINCUENTA Y TRES CÉNTIMOS
8	<p>kg Acero UNE-EN 10210-1 S275J0H, en pilares formados por piezas simples de perfiles huecos acabados en caliente de las series redondo, cuadrado o rectangular, acabado con imprimación antioxidante, colocado con uniones atornilladas en obra, a una altura de hasta 3 m.</p> <p>Criterio de valoración económica: El precio incluye los tornillos, los cortes, los despuntes, las piezas especiales, las placas de arranque y de transición de pilar inferior a superior, los casquillos y los elementos auxiliares de montaje.</p> <p>Incluye: Limpieza y preparación del plano de apoyo. Replanteo y marcado de los ejes. Colocación y fijación provisional del pilar. Aplomado y nivelación. Ejecución de las uniones atornilladas.</p> <p>Criterio de medición de proyecto: Peso nominal medido según documentación gráfica de Proyecto.</p> <p>Criterio de medición de obra: Se determinará, a partir del peso obtenido en báscula oficial de las unidades llegadas a obra, el peso de las unidades realmente ejecutadas según especificaciones de Proyecto.</p>	2,53	DOS EUROS CON CINCUENTA Y TRES CÉNTIMOS

Cuadro de precios nº 1

Nº	Designación	Importe	
		En cifra (Euros)	En letra (Euros)
9	<p>kg Acero UNE-EN 10210-1 S275J0H, en pilares formados por piezas simples de perfiles huecos acabados en caliente de las series redondo, cuadrado o rectangular, acabado con imprimación antioxidante, colocado con uniones atornilladas en obra, a una altura de hasta 3 m.</p> <p>Criterio de valoración económica: El precio incluye los tornillos, los cortes, los despuntes, las piezas especiales, las placas de arranque y de transición de pilar inferior a superior, los casquillos y los elementos auxiliares de montaje.</p> <p>Incluye: Limpieza y preparación del plano de apoyo. Replanteo y marcado de los ejes. Colocación y fijación provisional del pilar. Aplomado y nivelación. Ejecución de las uniones atornilladas.</p> <p>Criterio de medición de proyecto: Peso nominal medido según documentación gráfica de Proyecto.</p> <p>Criterio de medición de obra: Se determinará, a partir del peso obtenido en báscula oficial de las unidades llegadas a obra, el peso de las unidades realmente ejecutadas según especificaciones de Proyecto.</p>	2,53	DOS EUROS CON CINCUENTA Y TRES CÉNTIMOS
10	<p>kg Acero UNE-EN 10210-1 S275J0H, en pilares formados por piezas simples de perfiles huecos acabados en caliente de las series redondo, cuadrado o rectangular, acabado con imprimación antioxidante, colocado con uniones atornilladas en obra, a una altura de hasta 3 m.</p> <p>Criterio de valoración económica: El precio incluye los tornillos, los cortes, los despuntes, las piezas especiales, las placas de arranque y de transición de pilar inferior a superior, los casquillos y los elementos auxiliares de montaje.</p> <p>Incluye: Limpieza y preparación del plano de apoyo. Replanteo y marcado de los ejes. Colocación y fijación provisional del pilar. Aplomado y nivelación. Ejecución de las uniones atornilladas.</p> <p>Criterio de medición de proyecto: Peso nominal medido según documentación gráfica de Proyecto.</p> <p>Criterio de medición de obra: Se determinará, a partir del peso obtenido en báscula oficial de las unidades llegadas a obra, el peso de las unidades realmente ejecutadas según especificaciones de Proyecto.</p>	2,53	DOS EUROS CON CINCUENTA Y TRES CÉNTIMOS



Cuadro de precios nº 1			
Nº	Designación	Importe	
		En cifra (Euros)	En letra (Euros)
11	<p>kg Acero UNE-EN 10210-1 S275J0H, en pilares formados por piezas simples de perfiles huecos acabados en caliente de las series redondo, cuadrado o rectangular, acabado con imprimación antioxidante, colocado con uniones atornilladas en obra, a una altura de hasta 3 m.</p> <p>Criterio de valoración económica: El precio incluye los tornillos, los cortes, los despuntes, las piezas especiales, las placas de arranque y de transición de pilar inferior a superior, los casquillos y los elementos auxiliares de montaje.</p> <p>Incluye: Limpieza y preparación del plano de apoyo. Replanteo y marcado de los ejes. Colocación y fijación provisional del pilar. Aplomado y nivelación. Ejecución de las uniones atornilladas.</p> <p>Criterio de medición de proyecto: Peso nominal medido según documentación gráfica de Proyecto.</p> <p>Criterio de medición de obra: Se determinará, a partir del peso obtenido en báscula oficial de las unidades llegadas a obra, el peso de las unidades realmente ejecutadas según especificaciones de Proyecto.</p>	2,53	DOS EUROS CON CINCUENTA Y TRES CÉNTIMOS
12	<p>kg Acero UNE-EN 10210-1 S275J0H, en vigas formadas por piezas simples de perfiles huecos acabados en caliente de las series redondo, cuadrado o rectangular, acabado con imprimación antioxidante, con uniones atornilladas en obra, a una altura de hasta 3 m.</p> <p>Criterio de valoración económica: El precio incluye los tornillos, los cortes, los despuntes, las piezas especiales, los casquillos y los elementos auxiliares de montaje.</p> <p>Incluye: Limpieza y preparación del plano de apoyo. Replanteo y marcado de los ejes. Colocación y fijación provisional de la viga. Aplomado y nivelación. Ejecución de las uniones atornilladas.</p> <p>Criterio de medición de proyecto: Peso nominal medido según documentación gráfica de Proyecto.</p> <p>Criterio de medición de obra: Se determinará, a partir del peso obtenido en báscula oficial de las unidades llegadas a obra, el peso de las unidades realmente ejecutadas según especificaciones de Proyecto.</p>	2,49	DOS EUROS CON CUARENTA Y NUEVE CÉNTIMOS

Cuadro de precios nº 1

Nº	Designación	Importe	
		En cifra (Euros)	En letra (Euros)
13	<p>kg Acero UNE-EN 10210-1 S275J0H, en vigas formadas por piezas simples de perfiles huecos acabados en caliente de las series redondo, cuadrado o rectangular, acabado con imprimación antioxidante, con uniones atornilladas en obra, a una altura de hasta 3 m.</p> <p>Criterio de valoración económica: El precio incluye los tornillos, los cortes, los despuntes, las piezas especiales, los casquillos y los elementos auxiliares de montaje.</p> <p>Incluye: Limpieza y preparación del plano de apoyo. Replanteo y marcado de los ejes. Colocación y fijación provisional de la viga. Aplomado y nivelación. Ejecución de las uniones atornilladas.</p> <p>Criterio de medición de proyecto: Peso nominal medido según documentación gráfica de Proyecto.</p> <p>Criterio de medición de obra: Se determinará, a partir del peso obtenido en báscula oficial de las unidades llegadas a obra, el peso de las unidades realmente ejecutadas según especificaciones de Proyecto.</p>	2,49	DOS EUROS CON CUARENTA Y NUEVE CÉNTIMOS
14	<p>kg Acero UNE-EN 10210-1 S275J0H, en vigas formadas por piezas simples de perfiles huecos acabados en caliente de las series redondo, cuadrado o rectangular, acabado con imprimación antioxidante, con uniones atornilladas en obra, a una altura de hasta 3 m.</p> <p>Criterio de valoración económica: El precio incluye los tornillos, los cortes, los despuntes, las piezas especiales, los casquillos y los elementos auxiliares de montaje.</p> <p>Incluye: Limpieza y preparación del plano de apoyo. Replanteo y marcado de los ejes. Colocación y fijación provisional de la viga. Aplomado y nivelación. Ejecución de las uniones atornilladas.</p> <p>Criterio de medición de proyecto: Peso nominal medido según documentación gráfica de Proyecto.</p> <p>Criterio de medición de obra: Se determinará, a partir del peso obtenido en báscula oficial de las unidades llegadas a obra, el peso de las unidades realmente ejecutadas según especificaciones de Proyecto.</p>	2,49	DOS EUROS CON CUARENTA Y NUEVE CÉNTIMOS



Cuadro de precios nº 1			
Nº	Designación	Importe	
		En cifra (Euros)	En letra (Euros)
15	kg Acero UNE-EN 10210-1 S275J0H, en vigas formadas por piezas simples de perfiles huecos acabados en caliente de las series redondo, cuadrado o rectangular, acabado con imprimación antioxidante, con uniones atornilladas en obra, a una altura de hasta 3 m. Criterio de valoración económica: El precio incluye los tornillos, los cortes, los despuntes, las piezas especiales, los casquillos y los elementos auxiliares de montaje. Incluye: Limpieza y preparación del plano de apoyo. Replanteo y marcado de los ejes. Colocación y fijación provisional de la viga. Aplomado y nivelación. Ejecución de las uniones atornilladas. Criterio de medición de proyecto: Peso nominal medido según documentación gráfica de Proyecto. Criterio de medición de obra: Se determinará, a partir del peso obtenido en báscula oficial de las unidades llegadas a obra, el peso de las unidades realmente ejecutadas según especificaciones de Proyecto.	2,49	DOS EUROS CON CUARENTA Y NUEVE CÉNTIMOS
16	kg Acero UNE-EN 10210-1 S275J0H, en vigas formadas por piezas simples de perfiles huecos acabados en caliente de las series redondo, cuadrado o rectangular, acabado con imprimación antioxidante, con uniones atornilladas en obra, a una altura de hasta 3 m. Criterio de valoración económica: El precio incluye los tornillos, los cortes, los despuntes, las piezas especiales, los casquillos y los elementos auxiliares de montaje. Incluye: Limpieza y preparación del plano de apoyo. Replanteo y marcado de los ejes. Colocación y fijación provisional de la viga. Aplomado y nivelación. Ejecución de las uniones atornilladas. Criterio de medición de proyecto: Peso nominal medido según documentación gráfica de Proyecto. Criterio de medición de obra: Se determinará, a partir del peso obtenido en báscula oficial de las unidades llegadas a obra, el peso de las unidades realmente ejecutadas según especificaciones de Proyecto.	2,49	DOS EUROS CON CUARENTA Y NUEVE CÉNTIMOS



Cuadro de precios nº 1

Nº	Designación	Importe	
		En cifra (Euros)	En letra (Euros)
17	<p>kg Acero UNE-EN 10210-1 S275J0H, en vigas formadas por piezas simples de perfiles huecos acabados en caliente de las series redondo, cuadrado o rectangular, acabado con imprimación antioxidante, con uniones atornilladas en obra, a una altura de hasta 3 m.</p> <p>Criterio de valoración económica: El precio incluye los tornillos, los cortes, los despuntes, las piezas especiales, los casquillos y los elementos auxiliares de montaje.</p> <p>Incluye: Limpieza y preparación del plano de apoyo. Replanteo y marcado de los ejes. Colocación y fijación provisional de la viga. Aplomado y nivelación. Ejecución de las uniones atornilladas.</p> <p>Criterio de medición de proyecto: Peso nominal medido según documentación gráfica de Proyecto.</p> <p>Criterio de medición de obra: Se determinará, a partir del peso obtenido en báscula oficial de las unidades llegadas a obra, el peso de las unidades realmente ejecutadas según especificaciones de Proyecto.</p>	2,49	DOS EUROS CON CUARENTA Y NUEVE CÉNTIMOS
18	<p>kg Acero UNE-EN 10210-1 S275J0H, en vigas formadas por piezas simples de perfiles huecos acabados en caliente de las series redondo, cuadrado o rectangular, acabado con imprimación antioxidante, con uniones atornilladas en obra, a una altura de hasta 3 m.</p> <p>Criterio de valoración económica: El precio incluye los tornillos, los cortes, los despuntes, las piezas especiales, los casquillos y los elementos auxiliares de montaje.</p> <p>Incluye: Limpieza y preparación del plano de apoyo. Replanteo y marcado de los ejes. Colocación y fijación provisional de la viga. Aplomado y nivelación. Ejecución de las uniones atornilladas.</p> <p>Criterio de medición de proyecto: Peso nominal medido según documentación gráfica de Proyecto.</p> <p>Criterio de medición de obra: Se determinará, a partir del peso obtenido en báscula oficial de las unidades llegadas a obra, el peso de las unidades realmente ejecutadas según especificaciones de Proyecto.</p>	2,49	DOS EUROS CON CUARENTA Y NUEVE CÉNTIMOS



Cuadro de precios nº 1			
Nº	Designación	Importe	
		En cifra (Euros)	En letra (Euros)
19	kg Acero UNE-EN 10210-1 S275J0H, en vigas formadas por piezas simples de perfiles huecos acabados en caliente de las series redondo, cuadrado o rectangular, acabado con imprimación antioxidante, con uniones atornilladas en obra, a una altura de hasta 3 m. Criterio de valoración económica: El precio incluye los tornillos, los cortes, los despuntes, las piezas especiales, los casquillos y los elementos auxiliares de montaje. Incluye: Limpieza y preparación del plano de apoyo. Replanteo y marcado de los ejes. Colocación y fijación provisional de la viga. Aplomado y nivelación. Ejecución de las uniones atornilladas. Criterio de medición de proyecto: Peso nominal medido según documentación gráfica de Proyecto. Criterio de medición de obra: Se determinará, a partir del peso obtenido en báscula oficial de las unidades llegadas a obra, el peso de las unidades realmente ejecutadas según especificaciones de Proyecto.	2,49	DOS EUROS CON CUARENTA Y NUEVE CÉNTIMOS
20	kg Acero UNE-EN 10210-1 S275J0H, en vigas formadas por piezas simples de perfiles huecos acabados en caliente de las series redondo, cuadrado o rectangular, acabado con imprimación antioxidante, con uniones atornilladas en obra, a una altura de hasta 3 m. Criterio de valoración económica: El precio incluye los tornillos, los cortes, los despuntes, las piezas especiales, los casquillos y los elementos auxiliares de montaje. Incluye: Limpieza y preparación del plano de apoyo. Replanteo y marcado de los ejes. Colocación y fijación provisional de la viga. Aplomado y nivelación. Ejecución de las uniones atornilladas. Criterio de medición de proyecto: Peso nominal medido según documentación gráfica de Proyecto. Criterio de medición de obra: Se determinará, a partir del peso obtenido en báscula oficial de las unidades llegadas a obra, el peso de las unidades realmente ejecutadas según especificaciones de Proyecto.	2,49	DOS EUROS CON CUARENTA Y NUEVE CÉNTIMOS

Cuadro de precios nº 1

Nº	Designación	Importe	
		En cifra (Euros)	En letra (Euros)
21	<p>m³ Transporte con camión de residuos inertes metálicos producidos en obras de construcción y/o demolición, a vertedero específico, instalación de tratamiento de residuos de construcción y demolición externa a la obra o centro de valorización o eliminación de residuos, situado a 10 km de distancia.</p> <p>Criterio de valoración económica: El precio incluye el tiempo de espera en obra durante las operaciones de carga, el viaje de ida, la descarga y el viaje de vuelta, pero no incluye la carga en obra.</p> <p>Incluye: Nada.</p> <p>Criterio de medición de proyecto: Volumen teórico, estimado a partir del peso y la densidad aparente de los diferentes materiales que componen los residuos, según documentación gráfica de Proyecto.</p> <p>Criterio de medición de obra: Se medirá, incluyendo el esponjamiento, el volumen de residuos realmente transportado según especificaciones de Proyecto.</p>	12,01	DOCE EUROS CON UN CÉNTIMO
22	<p>m³ Canon de vertido por entrega de residuos inertes metálicos producidos en obras de construcción y/o demolición, en vertedero específico, instalación de tratamiento de residuos de construcción y demolición externa a la obra o centro de valorización o eliminación de residuos.</p> <p>Criterio de valoración económica: El precio no incluye el transporte.</p> <p>Incluye: Nada.</p> <p>Criterio de medición de proyecto: Volumen teórico, estimado a partir del peso y la densidad aparente de los diferentes materiales que componen los residuos, según documentación gráfica de Proyecto.</p> <p>Criterio de medición de obra: Se medirá, incluyendo el esponjamiento, el volumen de residuos realmente entregado según especificaciones de Proyecto.</p>	16,16	DIECISEIS EUROS CON DIECISEIS CÉNTIMOS
23	<p>Ud Ensayo sobre una muestra de perfil laminado, con determinación del espesor del recubrimiento.</p> <p>Incluye: Desplazamiento a obra. Toma de muestras. Realización de ensayos. Redacción de informe de los resultados de los ensayos realizados.</p> <p>Criterio de medición de proyecto: Ensayo a realizar, según documentación del Plan de control de calidad.</p>	188,83	CIENTO OCHENTA Y OCHO EUROS CON OCHENTA Y TRES CÉNTIMOS



Cuadro de precios nº 1			
Nº	Designación	Importe	
		En cifra (Euros)	En letra (Euros)
24	Ud Ensayo no destructivo sobre una unión soldada, mediante partículas magnéticas. Incluye: Desplazamiento a obra. Realización del ensayo. Redacción de informe del resultado del ensayo realizado. Criterio de medición de proyecto: Ensayo a realizar, según documentación del Plan de control de calidad. Criterio de medición de obra: Se medirá el número de ensayos realizados por laboratorio acreditado según especificaciones de Proyecto.	37,11	TREINTA Y SIETE EUROS CON ONCE CÉNTIMOS
25	Ud Casco contra golpes, destinado a proteger al usuario de los efectos de golpes de su cabeza contra objetos duros e inmóviles, amortizable en 1 uso. Incluye: Nada. Criterio de medición de proyecto: Número de unidades previstas, según Estudio o Estudio Básico de Seguridad y Salud. Criterio de medición de obra: Se medirá el número de unidades realmente suministradas según especificaciones de Estudio o Estudio Básico de Seguridad y Salud.	3,51	TRES EUROS CON CINCUENTA Y UN CÉNTIMOS
26	Ud Pantalla de protección facial, para soldadores, con armazón opaco y mirilla fija, con fijación en la cabeza y con filtros de soldadura, amortizable en 1 uso. Incluye: Nada. Criterio de medición de proyecto: Número de unidades previstas, según Estudio o Estudio Básico de Seguridad y Salud. Criterio de medición de obra: Se medirá el número de unidades realmente suministradas según especificaciones de Estudio o Estudio Básico de Seguridad y Salud.	36,93	TREINTA Y SEIS EUROS CON NOVENTA Y TRES CÉNTIMOS
27	Ud Par de guantes para soldadores, de serraje vacuno, amortizable en 1 uso. Incluye: Nada. Criterio de medición de proyecto: Número de unidades previstas, según Estudio o Estudio Básico de Seguridad y Salud. Criterio de medición de obra: Se medirá el número de unidades realmente suministradas según especificaciones de Estudio o Estudio Básico de Seguridad y Salud.	13,71	TRECE EUROS CON SETENTA Y UN CÉNTIMOS
28	Ud Par de botas bajas de protección, con puntera resistente a un impacto de hasta 100 J y a una compresión de hasta 10 kN, con resistencia al deslizamiento, con código de designación PB, amortizable en 1 uso. Incluye: Nada. Criterio de medición de proyecto: Número de unidades previstas, según Estudio o Estudio Básico de Seguridad y Salud. Criterio de medición de obra: Se medirá el número de unidades realmente suministradas según especificaciones de Estudio o Estudio Básico de Seguridad y Salud.	58,10	CINCUENTA Y OCHO EUROS CON DIEZ CÉNTIMOS



Cuadro de precios nº 1

Nº	Designación	Importe	
		En cifra (Euros)	En letra (Euros)
29	Ud Par de polainas para soldador, amortizable en 1 uso. Incluye: Nada. Criterio de medición de proyecto: Número de unidades previstas, según Estudio o Estudio Básico de Seguridad y Salud. Criterio de medición de obra: Se medirá el número de unidades realmente suministradas según especificaciones de Estudio o Estudio Básico de Seguridad y Salud.	12,72	DOCE EUROS CON SETENTA Y DOS CÉNTIMOS
30	Ud Mono de protección para trabajos de soldeo, con propagación limitada de la llama y resistencia a la electricidad, sometidos a una temperatura ambiente hasta 100°C, amortizable en 1 uso. Incluye: Nada. Criterio de medición de proyecto: Número de unidades previstas, según Estudio o Estudio Básico de Seguridad y Salud. Criterio de medición de obra: Se medirá el número de unidades realmente suministradas según especificaciones de Estudio o Estudio Básico de Seguridad y Salud.	126,15	CIENTO VEINTISEIS EUROS CON QUINCE CÉNTIMOS
31	Ud Reconocimiento médico obligatorio anual al trabajador. Criterio de valoración económica: El precio incluye la pérdida de horas de trabajo por parte del trabajador de la empresa, debido al desplazamiento desde el centro de trabajo al Centro Médico (Mutua de Accidentes) para realizar el pertinente reconocimiento médico. Criterio de medición de proyecto: Número de unidades previstas, según Estudio o Estudio Básico de Seguridad y Salud.	155,64	CIENTO CINCUENTA Y CINCO EUROS CON SESENTA Y CUATRO CÉNTIMOS



Cuadro de precios nº 2			
Nº	Designación	Importe	
		Parcial (Euros)	Total (Euros)
1	<p>kg de Acero UNE-EN 10210-1 S275J0H, en pilares formados por piezas simples de perfiles huecos acabados en caliente de las series redondo, cuadrado o rectangular, acabado con imprimación antioxidante, colocado con uniones atornilladas en obra, a una altura de hasta 3 m. Criterio de valoración económica: El precio incluye los tornillos, los cortes, los despuntes, las piezas especiales, las placas de arranque y de transición de pilar inferior a superior, los casquillos y los elementos auxiliares de montaje. Incluye: Limpieza y preparación del plano de apoyo. Replanteo y marcado de los ejes. Colocación y fijación provisional del pilar. Aplomado y nivelación. Ejecución de las uniones atornilladas. Criterio de medición de proyecto: Peso nominal medido según documentación gráfica de Proyecto. Criterio de medición de obra: Se determinará, a partir del peso obtenido en báscula oficial de las unidades llegadas a obra, el peso de las unidades realmente ejecutadas según especificaciones de Proyecto.</p> <p>Mano de obra</p> <p>Materiales</p> <p>Medios auxiliares</p>	0,57	2,53
2	<p>kg de Acero UNE-EN 10210-1 S275J0H, en pilares formados por piezas simples de perfiles huecos acabados en caliente de las series redondo, cuadrado o rectangular, acabado con imprimación antioxidante, colocado con uniones atornilladas en obra, a una altura de hasta 3 m. Criterio de valoración económica: El precio incluye los tornillos, los cortes, los despuntes, las piezas especiales, las placas de arranque y de transición de pilar inferior a superior, los casquillos y los elementos auxiliares de montaje. Incluye: Limpieza y preparación del plano de apoyo. Replanteo y marcado de los ejes. Colocación y fijación provisional del pilar. Aplomado y nivelación. Ejecución de las uniones atornilladas. Criterio de medición de proyecto: Peso nominal medido según documentación gráfica de Proyecto. Criterio de medición de obra: Se determinará, a partir del peso obtenido en báscula oficial de las unidades llegadas a obra, el peso de las unidades realmente ejecutadas según especificaciones de Proyecto.</p> <p>Mano de obra</p> <p>Materiales</p> <p>Medios auxiliares</p>	0,57	2,53



Cuadro de precios nº 2

Nº	Designación	Importe	
		Parcial (Euros)	Total (Euros)
3	<p>kg de Acero UNE-EN 10210-1 S275J0H, en pilares formados por piezas simples de perfiles huecos acabados en caliente de las series redondo, cuadrado o rectangular, acabado con imprimación antioxidante, colocado con uniones atornilladas en obra, a una altura de hasta 3 m. Criterio de valoración económica: El precio incluye los tornillos, los cortes, los despuntes, las piezas especiales, las placas de arranque y de transición de pilar inferior a superior, los casquillos y los elementos auxiliares de montaje. Incluye: Limpieza y preparación del plano de apoyo. Replanteo y marcado de los ejes. Colocación y fijación provisional del pilar. Aplomado y nivelación. Ejecución de las uniones atornilladas. Criterio de medición de proyecto: Peso nominal medido según documentación gráfica de Proyecto. Criterio de medición de obra: Se determinará, a partir del peso obtenido en báscula oficial de las unidades llegadas a obra, el peso de las unidades realmente ejecutadas según especificaciones de Proyecto.</p> <p>Mano de obra</p> <p>Materiales</p> <p>Medios auxiliares</p>	0,57	2,53
4	<p>kg de Acero UNE-EN 10210-1 S275J0H, en pilares formados por piezas simples de perfiles huecos acabados en caliente de las series redondo, cuadrado o rectangular, acabado con imprimación antioxidante, colocado con uniones atornilladas en obra, a una altura de hasta 3 m. Criterio de valoración económica: El precio incluye los tornillos, los cortes, los despuntes, las piezas especiales, las placas de arranque y de transición de pilar inferior a superior, los casquillos y los elementos auxiliares de montaje. Incluye: Limpieza y preparación del plano de apoyo. Replanteo y marcado de los ejes. Colocación y fijación provisional del pilar. Aplomado y nivelación. Ejecución de las uniones atornilladas. Criterio de medición de proyecto: Peso nominal medido según documentación gráfica de Proyecto. Criterio de medición de obra: Se determinará, a partir del peso obtenido en báscula oficial de las unidades llegadas a obra, el peso de las unidades realmente ejecutadas según especificaciones de Proyecto.</p> <p>Mano de obra</p> <p>Materiales</p> <p>Medios auxiliares</p>	0,57	2,53



Cuadro de precios nº 2			
Nº	Designación	Importe	
		Parcial (Euros)	Total (Euros)
5	<p>kg de Acero UNE-EN 10210-1 S275J0H, en pilares formados por piezas simples de perfiles huecos acabados en caliente de las series redondo, cuadrado o rectangular, acabado con imprimación antioxidante, colocado con uniones atornilladas en obra, a una altura de hasta 3 m. Criterio de valoración económica: El precio incluye los tornillos, los cortes, los despuntes, las piezas especiales, las placas de arranque y de transición de pilar inferior a superior, los casquillos y los elementos auxiliares de montaje. Incluye: Limpieza y preparación del plano de apoyo. Replanteo y marcado de los ejes. Colocación y fijación provisional del pilar. Aplomado y nivelación. Ejecución de las uniones atornilladas. Criterio de medición de proyecto: Peso nominal medido según documentación gráfica de Proyecto. Criterio de medición de obra: Se determinará, a partir del peso obtenido en báscula oficial de las unidades llegadas a obra, el peso de las unidades realmente ejecutadas según especificaciones de Proyecto.</p> <p>Mano de obra</p> <p>Materiales</p> <p>Medios auxiliares</p>	0,57	2,53
6	<p>kg de Acero UNE-EN 10210-1 S275J0H, en pilares formados por piezas simples de perfiles huecos acabados en caliente de las series redondo, cuadrado o rectangular, acabado con imprimación antioxidante, colocado con uniones atornilladas en obra, a una altura de hasta 3 m. Criterio de valoración económica: El precio incluye los tornillos, los cortes, los despuntes, las piezas especiales, las placas de arranque y de transición de pilar inferior a superior, los casquillos y los elementos auxiliares de montaje. Incluye: Limpieza y preparación del plano de apoyo. Replanteo y marcado de los ejes. Colocación y fijación provisional del pilar. Aplomado y nivelación. Ejecución de las uniones atornilladas. Criterio de medición de proyecto: Peso nominal medido según documentación gráfica de Proyecto. Criterio de medición de obra: Se determinará, a partir del peso obtenido en báscula oficial de las unidades llegadas a obra, el peso de las unidades realmente ejecutadas según especificaciones de Proyecto.</p> <p>Mano de obra</p> <p>Materiales</p> <p>Medios auxiliares</p>	0,57	2,53

Cuadro de precios nº 2

Nº	Designación	Importe	
		Parcial (Euros)	Total (Euros)
7	<p>kg de Acero UNE-EN 10210-1 S275J0H, en pilares formados por piezas simples de perfiles huecos acabados en caliente de las series redondo, cuadrado o rectangular, acabado con imprimación antioxidante, colocado con uniones atornilladas en obra, a una altura de hasta 3 m. Criterio de valoración económica: El precio incluye los tornillos, los cortes, los despuntes, las piezas especiales, las placas de arranque y de transición de pilar inferior a superior, los casquillos y los elementos auxiliares de montaje. Incluye: Limpieza y preparación del plano de apoyo. Replanteo y marcado de los ejes. Colocación y fijación provisional del pilar. Aplomado y nivelación. Ejecución de las uniones atornilladas. Criterio de medición de proyecto: Peso nominal medido según documentación gráfica de Proyecto. Criterio de medición de obra: Se determinará, a partir del peso obtenido en báscula oficial de las unidades llegadas a obra, el peso de las unidades realmente ejecutadas según especificaciones de Proyecto.</p> <p>Mano de obra</p> <p>Materiales</p> <p>Medios auxiliares</p>	0,57 1,91 0,05	2,53
8	<p>kg de Acero UNE-EN 10210-1 S275J0H, en pilares formados por piezas simples de perfiles huecos acabados en caliente de las series redondo, cuadrado o rectangular, acabado con imprimación antioxidante, colocado con uniones atornilladas en obra, a una altura de hasta 3 m. Criterio de valoración económica: El precio incluye los tornillos, los cortes, los despuntes, las piezas especiales, las placas de arranque y de transición de pilar inferior a superior, los casquillos y los elementos auxiliares de montaje. Incluye: Limpieza y preparación del plano de apoyo. Replanteo y marcado de los ejes. Colocación y fijación provisional del pilar. Aplomado y nivelación. Ejecución de las uniones atornilladas. Criterio de medición de proyecto: Peso nominal medido según documentación gráfica de Proyecto. Criterio de medición de obra: Se determinará, a partir del peso obtenido en báscula oficial de las unidades llegadas a obra, el peso de las unidades realmente ejecutadas según especificaciones de Proyecto.</p> <p>Mano de obra</p> <p>Materiales</p> <p>Medios auxiliares</p>	0,57 1,91 0,05	2,53



Cuadro de precios nº 2			
Nº	Designación	Importe	
		Parcial (Euros)	Total (Euros)
9	<p>kg de Acero UNE-EN 10210-1 S275J0H, en pilares formados por piezas simples de perfiles huecos acabados en caliente de las series redondo, cuadrado o rectangular, acabado con imprimación antioxidante, colocado con uniones atornilladas en obra, a una altura de hasta 3 m. Criterio de valoración económica: El precio incluye los tornillos, los cortes, los despuntes, las piezas especiales, las placas de arranque y de transición de pilar inferior a superior, los casquillos y los elementos auxiliares de montaje. Incluye: Limpieza y preparación del plano de apoyo. Replanteo y marcado de los ejes. Colocación y fijación provisional del pilar. Aplomado y nivelación. Ejecución de las uniones atornilladas. Criterio de medición de proyecto: Peso nominal medido según documentación gráfica de Proyecto. Criterio de medición de obra: Se determinará, a partir del peso obtenido en báscula oficial de las unidades llegadas a obra, el peso de las unidades realmente ejecutadas según especificaciones de Proyecto.</p> <p>Mano de obra</p> <p>Materiales</p> <p>Medios auxiliares</p>	0,57	2,53
		1,91	
		0,05	
10	<p>kg de Acero UNE-EN 10210-1 S275J0H, en pilares formados por piezas simples de perfiles huecos acabados en caliente de las series redondo, cuadrado o rectangular, acabado con imprimación antioxidante, colocado con uniones atornilladas en obra, a una altura de hasta 3 m. Criterio de valoración económica: El precio incluye los tornillos, los cortes, los despuntes, las piezas especiales, las placas de arranque y de transición de pilar inferior a superior, los casquillos y los elementos auxiliares de montaje. Incluye: Limpieza y preparación del plano de apoyo. Replanteo y marcado de los ejes. Colocación y fijación provisional del pilar. Aplomado y nivelación. Ejecución de las uniones atornilladas. Criterio de medición de proyecto: Peso nominal medido según documentación gráfica de Proyecto. Criterio de medición de obra: Se determinará, a partir del peso obtenido en báscula oficial de las unidades llegadas a obra, el peso de las unidades realmente ejecutadas según especificaciones de Proyecto.</p> <p>Mano de obra</p> <p>Materiales</p> <p>Medios auxiliares</p>	0,57	2,53
		1,91	
		0,05	

Cuadro de precios nº 2

Nº	Designación	Importe	
		Parcial (Euros)	Total (Euros)
11	<p>kg de Acero UNE-EN 10210-1 S275J0H, en pilares formados por piezas simples de perfiles huecos acabados en caliente de las series redondo, cuadrado o rectangular, acabado con imprimación antioxidante, colocado con uniones atornilladas en obra, a una altura de hasta 3 m. Criterio de valoración económica: El precio incluye los tornillos, los cortes, los despuntes, las piezas especiales, las placas de arranque y de transición de pilar inferior a superior, los casquillos y los elementos auxiliares de montaje. Incluye: Limpieza y preparación del plano de apoyo. Replanteo y marcado de los ejes. Colocación y fijación provisional del pilar. Aplomado y nivelación. Ejecución de las uniones atornilladas. Criterio de medición de proyecto: Peso nominal medido según documentación gráfica de Proyecto. Criterio de medición de obra: Se determinará, a partir del peso obtenido en báscula oficial de las unidades llegadas a obra, el peso de las unidades realmente ejecutadas según especificaciones de Proyecto.</p> <p>Mano de obra</p> <p>Materiales</p> <p>Medios auxiliares</p>	<p>0,57</p> <p>1,91</p> <p>0,05</p>	<p>2,53</p>
12	<p>kg de Acero UNE-EN 10210-1 S275J0H, en vigas formadas por piezas simples de perfiles huecos acabados en caliente de las series redondo, cuadrado o rectangular, acabado con imprimación antioxidante, con uniones atornilladas en obra, a una altura de hasta 3 m. Criterio de valoración económica: El precio incluye los tornillos, los cortes, los despuntes, las piezas especiales, los casquillos y los elementos auxiliares de montaje. Incluye: Limpieza y preparación del plano de apoyo. Replanteo y marcado de los ejes. Colocación y fijación provisional de la viga. Aplomado y nivelación. Ejecución de las uniones atornilladas. Criterio de medición de proyecto: Peso nominal medido según documentación gráfica de Proyecto. Criterio de medición de obra: Se determinará, a partir del peso obtenido en báscula oficial de las unidades llegadas a obra, el peso de las unidades realmente ejecutadas según especificaciones de Proyecto.</p> <p>Mano de obra</p> <p>Materiales</p> <p>Medios auxiliares</p>	<p>0,53</p> <p>1,91</p> <p>0,05</p>	<p>2,49</p>



Cuadro de precios nº 2			
Nº	Designación	Importe	
		Parcial (Euros)	Total (Euros)
13	<p>kg de Acero UNE-EN 10210-1 S275J0H, en vigas formadas por piezas simples de perfiles huecos acabados en caliente de las series redondo, cuadrado o rectangular, acabado con imprimación antioxidante, con uniones atornilladas en obra, a una altura de hasta 3 m. Criterio de valoración económica: El precio incluye los tornillos, los cortes, los despuntes, las piezas especiales, los casquillos y los elementos auxiliares de montaje. Incluye: Limpieza y preparación del plano de apoyo. Replanteo y marcado de los ejes. Colocación y fijación provisional de la viga. Aplomado y nivelación. Ejecución de las uniones atornilladas. Criterio de medición de proyecto: Peso nominal medido según documentación gráfica de Proyecto. Criterio de medición de obra: Se determinará, a partir del peso obtenido en báscula oficial de las unidades llegadas a obra, el peso de las unidades realmente ejecutadas según especificaciones de Proyecto.</p> <p>Mano de obra</p> <p>Materiales</p> <p>Medios auxiliares</p>	0,53	2,49
		1,91	
		0,05	
14	<p>kg de Acero UNE-EN 10210-1 S275J0H, en vigas formadas por piezas simples de perfiles huecos acabados en caliente de las series redondo, cuadrado o rectangular, acabado con imprimación antioxidante, con uniones atornilladas en obra, a una altura de hasta 3 m. Criterio de valoración económica: El precio incluye los tornillos, los cortes, los despuntes, las piezas especiales, los casquillos y los elementos auxiliares de montaje. Incluye: Limpieza y preparación del plano de apoyo. Replanteo y marcado de los ejes. Colocación y fijación provisional de la viga. Aplomado y nivelación. Ejecución de las uniones atornilladas. Criterio de medición de proyecto: Peso nominal medido según documentación gráfica de Proyecto. Criterio de medición de obra: Se determinará, a partir del peso obtenido en báscula oficial de las unidades llegadas a obra, el peso de las unidades realmente ejecutadas según especificaciones de Proyecto.</p> <p>Mano de obra</p> <p>Materiales</p> <p>Medios auxiliares</p>	0,53	2,49
		1,91	
		0,05	

Cuadro de precios nº 2

Nº	Designación	Importe	
		Parcial (Euros)	Total (Euros)
15	<p>kg de Acero UNE-EN 10210-1 S275J0H, en vigas formadas por piezas simples de perfiles huecos acabados en caliente de las series redondo, cuadrado o rectangular, acabado con imprimación antioxidante, con uniones atornilladas en obra, a una altura de hasta 3 m.</p> <p>Criterio de valoración económica: El precio incluye los tornillos, los cortes, los despuntes, las piezas especiales, los casquillos y los elementos auxiliares de montaje.</p> <p>Incluye: Limpieza y preparación del plano de apoyo. Replanteo y marcado de los ejes. Colocación y fijación provisional de la viga. Aplomado y nivelación. Ejecución de las uniones atornilladas.</p> <p>Criterio de medición de proyecto: Peso nominal medido según documentación gráfica de Proyecto.</p> <p>Criterio de medición de obra: Se determinará, a partir del peso obtenido en báscula oficial de las unidades llegadas a obra, el peso de las unidades realmente ejecutadas según especificaciones de Proyecto.</p> <p>Mano de obra</p> <p>Materiales</p> <p>Medios auxiliares</p>	<p>0,53</p> <p>1,91</p> <p>0,05</p>	2,49
16	<p>kg de Acero UNE-EN 10210-1 S275J0H, en vigas formadas por piezas simples de perfiles huecos acabados en caliente de las series redondo, cuadrado o rectangular, acabado con imprimación antioxidante, con uniones atornilladas en obra, a una altura de hasta 3 m.</p> <p>Criterio de valoración económica: El precio incluye los tornillos, los cortes, los despuntes, las piezas especiales, los casquillos y los elementos auxiliares de montaje.</p> <p>Incluye: Limpieza y preparación del plano de apoyo. Replanteo y marcado de los ejes. Colocación y fijación provisional de la viga. Aplomado y nivelación. Ejecución de las uniones atornilladas.</p> <p>Criterio de medición de proyecto: Peso nominal medido según documentación gráfica de Proyecto.</p> <p>Criterio de medición de obra: Se determinará, a partir del peso obtenido en báscula oficial de las unidades llegadas a obra, el peso de las unidades realmente ejecutadas según especificaciones de Proyecto.</p> <p>Mano de obra</p> <p>Materiales</p> <p>Medios auxiliares</p>	<p>0,53</p> <p>1,91</p> <p>0,05</p>	2,49



Cuadro de precios nº 2			
Nº	Designación	Importe	
		Parcial (Euros)	Total (Euros)
17	<p>kg de Acero UNE-EN 10210-1 S275J0H, en vigas formadas por piezas simples de perfiles huecos acabados en caliente de las series redondo, cuadrado o rectangular, acabado con imprimación antioxidante, con uniones atornilladas en obra, a una altura de hasta 3 m. Criterio de valoración económica: El precio incluye los tornillos, los cortes, los despuntes, las piezas especiales, los casquillos y los elementos auxiliares de montaje. Incluye: Limpieza y preparación del plano de apoyo. Replanteo y marcado de los ejes. Colocación y fijación provisional de la viga. Aplomado y nivelación. Ejecución de las uniones atornilladas. Criterio de medición de proyecto: Peso nominal medido según documentación gráfica de Proyecto. Criterio de medición de obra: Se determinará, a partir del peso obtenido en báscula oficial de las unidades llegadas a obra, el peso de las unidades realmente ejecutadas según especificaciones de Proyecto.</p> <p>Mano de obra</p> <p>Materiales</p> <p>Medios auxiliares</p>	0,53	2,49
		1,91	
		0,05	
18	<p>kg de Acero UNE-EN 10210-1 S275J0H, en vigas formadas por piezas simples de perfiles huecos acabados en caliente de las series redondo, cuadrado o rectangular, acabado con imprimación antioxidante, con uniones atornilladas en obra, a una altura de hasta 3 m. Criterio de valoración económica: El precio incluye los tornillos, los cortes, los despuntes, las piezas especiales, los casquillos y los elementos auxiliares de montaje. Incluye: Limpieza y preparación del plano de apoyo. Replanteo y marcado de los ejes. Colocación y fijación provisional de la viga. Aplomado y nivelación. Ejecución de las uniones atornilladas. Criterio de medición de proyecto: Peso nominal medido según documentación gráfica de Proyecto. Criterio de medición de obra: Se determinará, a partir del peso obtenido en báscula oficial de las unidades llegadas a obra, el peso de las unidades realmente ejecutadas según especificaciones de Proyecto.</p> <p>Mano de obra</p> <p>Materiales</p> <p>Medios auxiliares</p>	0,53	2,49
		1,91	
		0,05	

Cuadro de precios nº 2

Nº	Designación	Importe	
		Parcial (Euros)	Total (Euros)
19	<p>kg de Acero UNE-EN 10210-1 S275J0H, en vigas formadas por piezas simples de perfiles huecos acabados en caliente de las series redondo, cuadrado o rectangular, acabado con imprimación antioxidante, con uniones atornilladas en obra, a una altura de hasta 3 m. Criterio de valoración económica: El precio incluye los tornillos, los cortes, los despuntes, las piezas especiales, los casquillos y los elementos auxiliares de montaje. Incluye: Limpieza y preparación del plano de apoyo. Replanteo y marcado de los ejes. Colocación y fijación provisional de la viga. Aplomado y nivelación. Ejecución de las uniones atornilladas. Criterio de medición de proyecto: Peso nominal medido según documentación gráfica de Proyecto. Criterio de medición de obra: Se determinará, a partir del peso obtenido en báscula oficial de las unidades llegadas a obra, el peso de las unidades realmente ejecutadas según especificaciones de Proyecto.</p> <p>Mano de obra</p> <p>Materiales</p> <p>Medios auxiliares</p>	<p>0,53</p> <p>1,91</p> <p>0,05</p>	2,49
20	<p>kg de Acero UNE-EN 10210-1 S275J0H, en vigas formadas por piezas simples de perfiles huecos acabados en caliente de las series redondo, cuadrado o rectangular, acabado con imprimación antioxidante, con uniones atornilladas en obra, a una altura de hasta 3 m. Criterio de valoración económica: El precio incluye los tornillos, los cortes, los despuntes, las piezas especiales, los casquillos y los elementos auxiliares de montaje. Incluye: Limpieza y preparación del plano de apoyo. Replanteo y marcado de los ejes. Colocación y fijación provisional de la viga. Aplomado y nivelación. Ejecución de las uniones atornilladas. Criterio de medición de proyecto: Peso nominal medido según documentación gráfica de Proyecto. Criterio de medición de obra: Se determinará, a partir del peso obtenido en báscula oficial de las unidades llegadas a obra, el peso de las unidades realmente ejecutadas según especificaciones de Proyecto.</p> <p>Mano de obra</p> <p>Materiales</p> <p>Medios auxiliares</p>	<p>0,53</p> <p>1,91</p> <p>0,05</p>	2,49



Cuadro de precios nº 2			
Nº	Designación	Importe	
		Parcial (Euros)	Total (Euros)
21	<p>m³ de Transporte con camión de residuos inertes metálicos producidos en obras de construcción y/o demolición, a vertedero específico, instalación de tratamiento de residuos de construcción y demolición externa a la obra o centro de valorización o eliminación de residuos, situado a 10 km de distancia.</p> <p>Criterio de valoración económica: El precio incluye el tiempo de espera en obra durante las operaciones de carga, el viaje de ida, la descarga y el viaje de vuelta, pero no incluye la carga en obra. Incluye: Nada.</p> <p>Criterio de medición de proyecto: Volumen teórico, estimado a partir del peso y la densidad aparente de los diferentes materiales que componen los residuos, según documentación gráfica de Proyecto.</p> <p>Criterio de medición de obra: Se medirá, incluyendo el esponjamiento, el volumen de residuos realmente transportado según especificaciones de Proyecto.</p>		
	Maquinaria	11,77	
	Medios auxiliares	0,24	
			12,01
22	<p>m³ de Canon de vertido por entrega de residuos inertes metálicos producidos en obras de construcción y/o demolición, en vertedero específico, instalación de tratamiento de residuos de construcción y demolición externa a la obra o centro de valorización o eliminación de residuos.</p> <p>Criterio de valoración económica: El precio no incluye el transporte. Incluye: Nada.</p> <p>Criterio de medición de proyecto: Volumen teórico, estimado a partir del peso y la densidad aparente de los diferentes materiales que componen los residuos, según documentación gráfica de Proyecto.</p> <p>Criterio de medición de obra: Se medirá, incluyendo el esponjamiento, el volumen de residuos realmente entregado según especificaciones de Proyecto.</p>		
	Maquinaria	15,84	
	Medios auxiliares	0,32	
			16,16
23	<p>Ud de Ensayo sobre una muestra de perfil laminado, con determinación del espesor del recubrimiento.</p> <p>Incluye: Desplazamiento a obra. Toma de muestras. Realización de ensayos. Redacción de informe de los resultados de los ensayos realizados.</p> <p>Criterio de medición de proyecto: Ensayo a realizar, según documentación del Plan de control de calidad.</p>		
	Materiales	185,13	
	Medios auxiliares	3,70	
			188,83

Cuadro de precios nº 2			
Nº	Designación	Importe	
		Parcial (Euros)	Total (Euros)
24	Ud de Ensayo no destructivo sobre una unión soldada, mediante partículas magnéticas. Incluye: Desplazamiento a obra. Realización del ensayo. Redacción de informe del resultado del ensayo realizado. Criterio de medición de proyecto: Ensayo a realizar, según documentación del Plan de control de calidad. Criterio de medición de obra: Se medirá el número de ensayos realizados por laboratorio acreditado según especificaciones de Proyecto.		
	Materiales	36,38	
	Medios auxiliares	0,73	37,11
25	Ud de Casco contra golpes, destinado a proteger al usuario de los efectos de golpes de su cabeza contra objetos duros e inmóviles, amortizable en 1 uso. Incluye: Nada. Criterio de medición de proyecto: Número de unidades previstas, según Estudio o Estudio Básico de Seguridad y Salud. Criterio de medición de obra: Se medirá el número de unidades realmente suministradas según especificaciones de Estudio o Estudio Básico de Seguridad y Salud.		
	Materiales	3,44	
	Medios auxiliares	0,07	3,51
26	Ud de Pantalla de protección facial, para soldadores, con armazón opaco y mirilla fija, con fijación en la cabeza y con filtros de soldadura, amortizable en 1 uso. Incluye: Nada. Criterio de medición de proyecto: Número de unidades previstas, según Estudio o Estudio Básico de Seguridad y Salud. Criterio de medición de obra: Se medirá el número de unidades realmente suministradas según especificaciones de Estudio o Estudio Básico de Seguridad y Salud.		
	Materiales	36,21	
	Medios auxiliares	0,72	36,93
27	Ud de Par de guantes para soldadores, de serraje vacuno, amortizable en 1 uso. Incluye: Nada. Criterio de medición de proyecto: Número de unidades previstas, según Estudio o Estudio Básico de Seguridad y Salud. Criterio de medición de obra: Se medirá el número de unidades realmente suministradas según especificaciones de Estudio o Estudio Básico de Seguridad y Salud.		
	Materiales	13,44	
	Medios auxiliares	0,27	13,71



Cuadro de precios nº 2			
Nº	Designación	Importe	
		Parcial (Euros)	Total (Euros)
28	Ud de Par de botas bajas de protección, con puntera resistente a un impacto de hasta 100 J y a una compresión de hasta 10 kN, con resistencia al deslizamiento, con código de designación PB, amortizable en 1 uso. Incluye: Nada. Criterio de medición de proyecto: Número de unidades previstas, según Estudio o Estudio Básico de Seguridad y Salud. Criterio de medición de obra: Se medirá el número de unidades realmente suministradas según especificaciones de Estudio o Estudio Básico de Seguridad y Salud.		
	Materiales	56,96	
	Medios auxiliares	1,14	
			58,10
29	Ud de Par de polainas para soldador, amortizable en 1 uso. Incluye: Nada. Criterio de medición de proyecto: Número de unidades previstas, según Estudio o Estudio Básico de Seguridad y Salud. Criterio de medición de obra: Se medirá el número de unidades realmente suministradas según especificaciones de Estudio o Estudio Básico de Seguridad y Salud.		
	Materiales	12,47	
	Medios auxiliares	0,25	
			12,72
30	Ud de Mono de protección para trabajos de soldeo, con propagación limitada de la llama y resistencia a la electricidad, sometidos a una temperatura ambiente hasta 100°C, amortizable en 1 uso. Incluye: Nada. Criterio de medición de proyecto: Número de unidades previstas, según Estudio o Estudio Básico de Seguridad y Salud. Criterio de medición de obra: Se medirá el número de unidades realmente suministradas según especificaciones de Estudio o Estudio Básico de Seguridad y Salud.		
	Materiales	123,68	
	Medios auxiliares	2,47	
			126,15
31	Ud de Reconocimiento médico obligatorio anual al trabajador. Criterio de valoración económica: El precio incluye la pérdida de horas de trabajo por parte del trabajador de la empresa, debido al desplazamiento desde el centro de trabajo al Centro Médico (Mutua de Accidentes) para realizar el pertinente reconocimiento médico. Criterio de medición de proyecto: Número de unidades previstas, según Estudio o Estudio Básico de Seguridad y Salud.		
	Materiales	152,59	
	Medios auxiliares	3,05	
			155,64

Presupuesto parcial nº 1 Conjuntos y montaje inicial de la estructura

Nº	Ud	Descripción					Medición	
1.1	Kg	<p>Acero UNE-EN 10210-1 S275J0H, en pilares formados por piezas simples de perfiles huecos acabados en caliente de las series redondo, cuadrado o rectangular, acabado con imprimación antioxidante, colocado con uniones atornilladas en obra, a una altura de hasta 3 m.</p> <p>Criterio de valoración económica: El precio incluye los tornillos, los cortes, los despuntes, las piezas especiales, las placas de arranque y de transición de pilar inferior a superior, los casquillos y los elementos auxiliares de montaje.</p> <p>Incluye: Limpieza y preparación del plano de apoyo. Replanteo y marcado de los ejes. Colocación y fijación provisional del pilar. Aplomado y nivelación. Ejecución de las uniones atornilladas.</p> <p>Criterio de medición de proyecto: Peso nominal medido según documentación gráfica de Proyecto.</p> <p>Criterio de medición de obra: Se determinará, a partir del peso obtenido en báscula oficial de las unidades llegadas a obra, el peso de las unidades realmente ejecutadas según especificaciones de Proyecto.</p>	Uds.	Kg	Ancho	Alto	Parcial	Subtotal
A*B			1	18,000			18,000	
							18,000	18,000
Total kg:							18,000	
1.2	Kg	<p>Acero UNE-EN 10210-1 S275J0H, en vigas formadas por piezas simples de perfiles huecos acabados en caliente de las series redondo, cuadrado o rectangular, acabado con imprimación antioxidante, con uniones atornilladas en obra, a una altura de hasta 3 m.</p> <p>Criterio de valoración económica: El precio incluye los tornillos, los cortes, los despuntes, las piezas especiales, los casquillos y los elementos auxiliares de montaje.</p> <p>Incluye: Limpieza y preparación del plano de apoyo. Replanteo y marcado de los ejes. Colocación y fijación provisional de la viga. Aplomado y nivelación. Ejecución de las uniones atornilladas.</p> <p>Criterio de medición de proyecto: Peso nominal medido según documentación gráfica de Proyecto.</p> <p>Criterio de medición de obra: Se determinará, a partir del peso obtenido en báscula oficial de las unidades llegadas a obra, el peso de las unidades realmente ejecutadas según especificaciones de Proyecto.</p>	Uds.	Kg	Ancho	Alto	Parcial	Subtotal
A*B			4	7,800			31,200	
							31,200	31,200
Total kg:							31,200	
1.3	Kg	<p>Acero UNE-EN 10210-1 S275J0H, en vigas formadas por piezas simples de perfiles huecos acabados en caliente de las series redondo, cuadrado o rectangular, acabado con imprimación antioxidante, con uniones atornilladas en obra, a una altura de hasta 3 m.</p> <p>Criterio de valoración económica: El precio incluye los tornillos, los cortes, los despuntes, las piezas especiales, los casquillos y los elementos auxiliares de montaje.</p> <p>Incluye: Limpieza y preparación del plano de apoyo. Replanteo y marcado de los ejes. Colocación y fijación provisional de la viga. Aplomado y nivelación. Ejecución de las uniones atornilladas.</p> <p>Criterio de medición de proyecto: Peso nominal medido según documentación gráfica de Proyecto.</p> <p>Criterio de medición de obra: Se determinará, a partir del peso obtenido en báscula oficial de las unidades llegadas a obra, el peso de las unidades realmente ejecutadas según especificaciones de Proyecto.</p>	Uds.	Kg	Ancho	Alto	Parcial	Subtotal
A*B			2	4,800			9,600	
							9,600	9,600
Total kg:							9,600	



Presupuesto parcial nº 1 Conjuntos y montaje inicial de la estructura

Nº	Ud	Descripción						Medición
1.4	Kg	Acero UNE-EN 10210-1 S275J0H, en vigas formadas por piezas simples de perfiles huecos acabados en caliente de las series redondo, cuadrado o rectangular, acabado con imprimación antioxidante, con uniones atornilladas en obra, a una altura de hasta 3 m. Criterio de valoración económica: El precio incluye los tornillos, los cortes, los despuntes, las piezas especiales, los casquillos y los elementos auxiliares de montaje. Incluye: Limpieza y preparación del plano de apoyo. Replanteo y marcado de los ejes. Colocación y fijación provisional de la viga. Aplomado y nivelación. Ejecución de las uniones atornilladas. Criterio de medición de proyecto: Peso nominal medido según documentación gráfica de Proyecto. Criterio de medición de obra: Se determinará, a partir del peso obtenido en báscula oficial de las unidades llegadas a obra, el peso de las unidades realmente ejecutadas según especificaciones de Proyecto.	Uds.	Kg	Ancho	Alto	Parcial	Subtotal
A*B			2	4,600			9,200	
							9,200	9,200
Total kg							9,200	
1.5	Kg	Acero UNE-EN 10210-1 S275J0H, en pilares formados por piezas simples de perfiles huecos acabados en caliente de las series redondo, cuadrado o rectangular, acabado con imprimación antioxidante, colocado con uniones atornilladas en obra, a una altura de hasta 3 m. Criterio de valoración económica: El precio incluye los tornillos, los cortes, los despuntes, las piezas especiales, las placas de arranque y de transición de pilar inferior a superior, los casquillos y los elementos auxiliares de montaje. Incluye: Limpieza y preparación del plano de apoyo. Replanteo y marcado de los ejes. Colocación y fijación provisional del pilar. Aplomado y nivelación. Ejecución de las uniones atornilladas. Criterio de medición de proyecto: Peso nominal medido según documentación gráfica de Proyecto. Criterio de medición de obra: Se determinará, a partir del peso obtenido en báscula oficial de las unidades llegadas a obra, el peso de las unidades realmente ejecutadas según especificaciones de Proyecto.	Uds.	Kg	Ancho	Alto	Parcial	Subtotal
A*B			1	22,000			22,000	
							22,000	22,000
Total kg							22,000	
1.6	Kg	Acero UNE-EN 10210-1 S275J0H, en vigas formadas por piezas simples de perfiles huecos acabados en caliente de las series redondo, cuadrado o rectangular, acabado con imprimación antioxidante, con uniones atornilladas en obra, a una altura de hasta 3 m. Criterio de valoración económica: El precio incluye los tornillos, los cortes, los despuntes, las piezas especiales, los casquillos y los elementos auxiliares de montaje. Incluye: Limpieza y preparación del plano de apoyo. Replanteo y marcado de los ejes. Colocación y fijación provisional de la viga. Aplomado y nivelación. Ejecución de las uniones atornilladas. Criterio de medición de proyecto: Peso nominal medido según documentación gráfica de Proyecto. Criterio de medición de obra: Se determinará, a partir del peso obtenido en báscula oficial de las unidades llegadas a obra, el peso de las unidades realmente ejecutadas según especificaciones de Proyecto.	Uds.	Kg	Ancho	Alto	Parcial	Subtotal
A*B			4	30,200			120,800	
							120,800	120,800
Total kg							120,800	

Presupuesto parcial nº 1 Conjuntos y montaje inicial de la estructura

Nº	Ud	Descripción					Medición	
1.7	Kg	<p>Acero UNE-EN 10210-1 S275J0H, en vigas formadas por piezas simples de perfiles huecos acabados en caliente de las series redondo, cuadrado o rectangular, acabado con imprimación antioxidante, con uniones atornilladas en obra, a una altura de hasta 3 m.</p> <p>Criterio de valoración económica: El precio incluye los tornillos, los cortes, los despuntes, las piezas especiales, los casquillos y los elementos auxiliares de montaje.</p> <p>Incluye: Limpieza y preparación del plano de apoyo. Replanteo y marcado de los ejes. Colocación y fijación provisional de la viga. Aplomado y nivelación. Ejecución de las uniones atornilladas.</p> <p>Criterio de medición de proyecto: Peso nominal medido según documentación gráfica de Proyecto.</p> <p>Criterio de medición de obra: Se determinará, a partir del peso obtenido en báscula oficial de las unidades llegadas a obra, el peso de las unidades realmente ejecutadas según especificaciones de Proyecto.</p>	Uds.	Kg	Ancho	Alto	Parcial	Subtotal
A*B			1	73,100			73,100	
							73,100	73,100
Total kg							73,100	
1.8	Kg	<p>Acero UNE-EN 10210-1 S275J0H, en pilares formados por piezas simples de perfiles huecos acabados en caliente de las series redondo, cuadrado o rectangular, acabado con imprimación antioxidante, colocado con uniones atornilladas en obra, a una altura de hasta 3 m.</p> <p>Criterio de valoración económica: El precio incluye los tornillos, los cortes, los despuntes, las piezas especiales, las placas de arranque y de transición de pilar inferior a superior, los casquillos y los elementos auxiliares de montaje.</p> <p>Incluye: Limpieza y preparación del plano de apoyo. Replanteo y marcado de los ejes. Colocación y fijación provisional del pilar. Aplomado y nivelación. Ejecución de las uniones atornilladas.</p> <p>Criterio de medición de proyecto: Peso nominal medido según documentación gráfica de Proyecto.</p> <p>Criterio de medición de obra: Se determinará, a partir del peso obtenido en báscula oficial de las unidades llegadas a obra, el peso de las unidades realmente ejecutadas según especificaciones de Proyecto.</p>	Uds.	Kg	Ancho	Alto	Parcial	Subtotal
A*B			2	19,300			38,600	
							38,600	38,600
Total kg							38,600	
1.9	Kg	<p>Acero UNE-EN 10210-1 S275J0H, en vigas formadas por piezas simples de perfiles huecos acabados en caliente de las series redondo, cuadrado o rectangular, acabado con imprimación antioxidante, con uniones atornilladas en obra, a una altura de hasta 3 m.</p> <p>Criterio de valoración económica: El precio incluye los tornillos, los cortes, los despuntes, las piezas especiales, los casquillos y los elementos auxiliares de montaje.</p> <p>Incluye: Limpieza y preparación del plano de apoyo. Replanteo y marcado de los ejes. Colocación y fijación provisional de la viga. Aplomado y nivelación. Ejecución de las uniones atornilladas.</p> <p>Criterio de medición de proyecto: Peso nominal medido según documentación gráfica de Proyecto.</p> <p>Criterio de medición de obra: Se determinará, a partir del peso obtenido en báscula oficial de las unidades llegadas a obra, el peso de las unidades realmente ejecutadas según especificaciones de Proyecto.</p>	Uds.	Kg	Ancho	Alto	Parcial	Subtotal
A*B			2	10,100			20,200	
							20,200	20,200
Total kg							20,200	



Presupuesto parcial nº 1 Conjuntos y montaje inicial de la estructura

Nº	Ud	Descripción						Medición
1.10	Kg	Acero UNE-EN 10210-1 S275J0H, en pilares formados por piezas simples de perfiles huecos acabados en caliente de las series redondo, cuadrado o rectangular, acabado con imprimación antioxidante, colocado con uniones atornilladas en obra, a una altura de hasta 3 m. Criterio de valoración económica: El precio incluye los tornillos, los cortes, los despuntes, las piezas especiales, las placas de arranque y de transición de pilar inferior a superior, los casquillos y los elementos auxiliares de montaje. Incluye: Limpieza y preparación del plano de apoyo. Replanteo y marcado de los ejes. Colocación y fijación provisional del pilar. Aplomado y nivelación. Ejecución de las uniones atornilladas. Criterio de medición de proyecto: Peso nominal medido según documentación gráfica de Proyecto. Criterio de medición de obra: Se determinará, a partir del peso obtenido en báscula oficial de las unidades llegadas a obra, el peso de las unidades realmente ejecutadas según especificaciones de Proyecto.	Uds.	Kg	Ancho	Alto	Parcial	Subtotal
A*B			2	65,200			130,400	
							130,400	130,400
Total kg							130,400	
1.11	Kg	Acero UNE-EN 10210-1 S275J0H, en pilares formados por piezas simples de perfiles huecos acabados en caliente de las series redondo, cuadrado o rectangular, acabado con imprimación antioxidante, colocado con uniones atornilladas en obra, a una altura de hasta 3 m. Criterio de valoración económica: El precio incluye los tornillos, los cortes, los despuntes, las piezas especiales, las placas de arranque y de transición de pilar inferior a superior, los casquillos y los elementos auxiliares de montaje. Incluye: Limpieza y preparación del plano de apoyo. Replanteo y marcado de los ejes. Colocación y fijación provisional del pilar. Aplomado y nivelación. Ejecución de las uniones atornilladas. Criterio de medición de proyecto: Peso nominal medido según documentación gráfica de Proyecto. Criterio de medición de obra: Se determinará, a partir del peso obtenido en báscula oficial de las unidades llegadas a obra, el peso de las unidades realmente ejecutadas según especificaciones de Proyecto.	Uds.	Kg	Ancho	Alto	Parcial	Subtotal
A*B			1	74,400			74,400	
							74,400	74,400
Total kg							74,400	
1.12	Kg	Acero UNE-EN 10210-1 S275J0H, en vigas formadas por piezas simples de perfiles huecos acabados en caliente de las series redondo, cuadrado o rectangular, acabado con imprimación antioxidante, con uniones atornilladas en obra, a una altura de hasta 3 m. Criterio de valoración económica: El precio incluye los tornillos, los cortes, los despuntes, las piezas especiales, los casquillos y los elementos auxiliares de montaje. Incluye: Limpieza y preparación del plano de apoyo. Replanteo y marcado de los ejes. Colocación y fijación provisional de la viga. Aplomado y nivelación. Ejecución de las uniones atornilladas. Criterio de medición de proyecto: Peso nominal medido según documentación gráfica de Proyecto. Criterio de medición de obra: Se determinará, a partir del peso obtenido en báscula oficial de las unidades llegadas a obra, el peso de las unidades realmente ejecutadas según especificaciones de Proyecto.	Uds.	Kg	Ancho	Alto	Parcial	Subtotal
A*B			4	5,700			22,800	
							22,800	22,800
Total kg							22,800	

Presupuesto parcial nº 1 Conjuntos y montaje inicial de la estructura

Nº	Ud	Descripción					Medición	
1.13	Kg	<p>Acero UNE-EN 10210-1 S275J0H, en vigas formadas por piezas simples de perfiles huecos acabados en caliente de las series redondo, cuadrado o rectangular, acabado con imprimación antioxidante, con uniones atornilladas en obra, a una altura de hasta 3 m.</p> <p>Criterio de valoración económica: El precio incluye los tornillos, los cortes, los despuntes, las piezas especiales, los casquillos y los elementos auxiliares de montaje.</p> <p>Incluye: Limpieza y preparación del plano de apoyo. Replanteo y marcado de los ejes. Colocación y fijación provisional de la viga. Aplomado y nivelación. Ejecución de las uniones atornilladas.</p> <p>Criterio de medición de proyecto: Peso nominal medido según documentación gráfica de Proyecto.</p> <p>Criterio de medición de obra: Se determinará, a partir del peso obtenido en báscula oficial de las unidades llegadas a obra, el peso de las unidades realmente ejecutadas según especificaciones de Proyecto.</p>	Uds.	Kg	Ancho	Alto	Parcial	Subtotal
A*B			4	27,800			111,200	
							111,200	111,200
Total kg							111,200	
1.14	Kg	<p>Acero UNE-EN 10210-1 S275J0H, en pilares formados por piezas simples de perfiles huecos acabados en caliente de las series redondo, cuadrado o rectangular, acabado con imprimación antioxidante, colocado con uniones atornilladas en obra, a una altura de hasta 3 m.</p> <p>Criterio de valoración económica: El precio incluye los tornillos, los cortes, los despuntes, las piezas especiales, las placas de arranque y de transición de pilar inferior a superior, los casquillos y los elementos auxiliares de montaje.</p> <p>Incluye: Limpieza y preparación del plano de apoyo. Replanteo y marcado de los ejes. Colocación y fijación provisional del pilar. Aplomado y nivelación. Ejecución de las uniones atornilladas.</p> <p>Criterio de medición de proyecto: Peso nominal medido según documentación gráfica de Proyecto.</p> <p>Criterio de medición de obra: Se determinará, a partir del peso obtenido en báscula oficial de las unidades llegadas a obra, el peso de las unidades realmente ejecutadas según especificaciones de Proyecto.</p>	Uds.	Kg	Ancho	Alto	Parcial	Subtotal
A*B			1	68,500			68,500	
							68,500	68,500
Total kg							68,500	
1.15	Kg	<p>Acero UNE-EN 10210-1 S275J0H, en vigas formadas por piezas simples de perfiles huecos acabados en caliente de las series redondo, cuadrado o rectangular, acabado con imprimación antioxidante, con uniones atornilladas en obra, a una altura de hasta 3 m.</p> <p>Criterio de valoración económica: El precio incluye los tornillos, los cortes, los despuntes, las piezas especiales, los casquillos y los elementos auxiliares de montaje.</p> <p>Incluye: Limpieza y preparación del plano de apoyo. Replanteo y marcado de los ejes. Colocación y fijación provisional de la viga. Aplomado y nivelación. Ejecución de las uniones atornilladas.</p> <p>Criterio de medición de proyecto: Peso nominal medido según documentación gráfica de Proyecto.</p> <p>Criterio de medición de obra: Se determinará, a partir del peso obtenido en báscula oficial de las unidades llegadas a obra, el peso de las unidades realmente ejecutadas según especificaciones de Proyecto.</p>	Uds.	Kg	Ancho	Alto	Parcial	Subtotal
A*B			1	36,000			36,000	
							36,000	36,000
Total kg							36,000	



Presupuesto parcial nº 1 Conjuntos y montaje inicial de la estructura

Nº	Ud	Descripción						Medición
1.16	Kg	<p>Acero UNE-EN 10210-1 S275J0H, en pilares formados por piezas simples de perfiles huecos acabados en caliente de las series redondo, cuadrado o rectangular, acabado con imprimación antioxidante, colocado con uniones atornilladas en obra, a una altura de hasta 3 m.</p> <p>Criterio de valoración económica: El precio incluye los tornillos, los cortes, los despuntes, las piezas especiales, las placas de arranque y de transición de pilar inferior a superior, los casquillos y los elementos auxiliares de montaje.</p> <p>Incluye: Limpieza y preparación del plano de apoyo. Replanteo y marcado de los ejes. Colocación y fijación provisional del pilar. Aplomado y nivelación. Ejecución de las uniones atornilladas.</p> <p>Criterio de medición de proyecto: Peso nominal medido según documentación gráfica de Proyecto.</p> <p>Criterio de medición de obra: Se determinará, a partir del peso obtenido en báscula oficial de las unidades llegadas a obra, el peso de las unidades realmente ejecutadas según especificaciones de Proyecto.</p>	Uds.	Kg	Ancho	Alto	Parcial	Subtotal
A*B			1	22,000			22,000	
							22,000	22,000
Total kg							22,000	
1.17	Kg	<p>Acero UNE-EN 10210-1 S275J0H, en pilares formados por piezas simples de perfiles huecos acabados en caliente de las series redondo, cuadrado o rectangular, acabado con imprimación antioxidante, colocado con uniones atornilladas en obra, a una altura de hasta 3 m.</p> <p>Criterio de valoración económica: El precio incluye los tornillos, los cortes, los despuntes, las piezas especiales, las placas de arranque y de transición de pilar inferior a superior, los casquillos y los elementos auxiliares de montaje.</p> <p>Incluye: Limpieza y preparación del plano de apoyo. Replanteo y marcado de los ejes. Colocación y fijación provisional del pilar. Aplomado y nivelación. Ejecución de las uniones atornilladas.</p> <p>Criterio de medición de proyecto: Peso nominal medido según documentación gráfica de Proyecto.</p> <p>Criterio de medición de obra: Se determinará, a partir del peso obtenido en báscula oficial de las unidades llegadas a obra, el peso de las unidades realmente ejecutadas según especificaciones de Proyecto.</p>	Uds.	Kg	Ancho	Alto	Parcial	Subtotal
A*B			1	68,500			68,500	
							68,500	68,500
Total kg							68,500	
1.18	Kg	<p>Acero UNE-EN 10210-1 S275J0H, en pilares formados por piezas simples de perfiles huecos acabados en caliente de las series redondo, cuadrado o rectangular, acabado con imprimación antioxidante, colocado con uniones atornilladas en obra, a una altura de hasta 3 m.</p> <p>Criterio de valoración económica: El precio incluye los tornillos, los cortes, los despuntes, las piezas especiales, las placas de arranque y de transición de pilar inferior a superior, los casquillos y los elementos auxiliares de montaje.</p> <p>Incluye: Limpieza y preparación del plano de apoyo. Replanteo y marcado de los ejes. Colocación y fijación provisional del pilar. Aplomado y nivelación. Ejecución de las uniones atornilladas.</p> <p>Criterio de medición de proyecto: Peso nominal medido según documentación gráfica de Proyecto.</p> <p>Criterio de medición de obra: Se determinará, a partir del peso obtenido en báscula oficial de las unidades llegadas a obra, el peso de las unidades realmente ejecutadas según especificaciones de Proyecto.</p>	Uds.	Kg	Ancho	Alto	Parcial	Subtotal
A*B			2	19,300			38,600	
							38,600	38,600
Total kg							38,600	

Presupuesto parcial nº 1 Conjuntos y montaje inicial de la estructura

Nº	Ud	Descripción						Medición
1.19	Kg	<p>Acero UNE-EN 10210-1 S275J0H, en pilares formados por piezas simples de perfiles huecos acabados en caliente de las series redondo, cuadrado o rectangular, acabado con imprimación antioxidante, colocado con uniones atornilladas en obra, a una altura de hasta 3 m.</p> <p>Criterio de valoración económica: El precio incluye los tornillos, los cortes, los despuntes, las piezas especiales, las placas de arranque y de transición de pilar inferior a superior, los casquillos y los elementos auxiliares de montaje.</p> <p>Incluye: Limpieza y preparación del plano de apoyo. Replanteo y marcado de los ejes. Colocación y fijación provisional del pilar. Aplomado y nivelación. Ejecución de las uniones atornilladas.</p> <p>Criterio de medición de proyecto: Peso nominal medido según documentación gráfica de Proyecto.</p> <p>Criterio de medición de obra: Se determinará, a partir del peso obtenido en báscula oficial de las unidades llegadas a obra, el peso de las unidades realmente ejecutadas según especificaciones de Proyecto.</p>	Uds.	Kg	Ancho	Alto	Parcial	Subtotal
A*B			1	74,400			74,400	
							74,400	74,400
Total kg							74,400	
1.20	Kg	<p>Acero UNE-EN 10210-1 S275J0H, en pilares formados por piezas simples de perfiles huecos acabados en caliente de las series redondo, cuadrado o rectangular, acabado con imprimación antioxidante, colocado con uniones atornilladas en obra, a una altura de hasta 3 m.</p> <p>Criterio de valoración económica: El precio incluye los tornillos, los cortes, los despuntes, las piezas especiales, las placas de arranque y de transición de pilar inferior a superior, los casquillos y los elementos auxiliares de montaje.</p> <p>Incluye: Limpieza y preparación del plano de apoyo. Replanteo y marcado de los ejes. Colocación y fijación provisional del pilar. Aplomado y nivelación. Ejecución de las uniones atornilladas.</p> <p>Criterio de medición de proyecto: Peso nominal medido según documentación gráfica de Proyecto.</p> <p>Criterio de medición de obra: Se determinará, a partir del peso obtenido en báscula oficial de las unidades llegadas a obra, el peso de las unidades realmente ejecutadas según especificaciones de Proyecto.</p>	Uds.	Kg	Ancho	Alto	Parcial	Subtotal
A*B			2	65,200			130,400	
							130,400	130,400
Total kg							130,400	



Presupuesto parcial nº 2 Gestión de residuos

Nº	Ud	Descripción	Medición
2.1	M³	<p>Transporte con camión de residuos inertes metálicos producidos en obras de construcción y/o demolición, a vertedero específico, instalación de tratamiento de residuos de construcción y demolición externa a la obra o centro de valorización o eliminación de residuos, situado a 10 km de distancia.</p> <p>Criterio de valoración económica: El precio incluye el tiempo de espera en obra durante las operaciones de carga, el viaje de ida, la descarga y el viaje de vuelta, pero no incluye la carga en obra.</p> <p>Incluye: Nada.</p> <p>Criterio de medición de proyecto: Volumen teórico, estimado a partir del peso y la densidad aparente de los diferentes materiales que componen los residuos, según documentación gráfica de Proyecto.</p> <p>Criterio de medición de obra: Se medirá, incluyendo el esponjamiento, el volumen de residuos realmente transportado según especificaciones de Proyecto.</p>	
Total m³			1,000
2.2	M³	<p>Canon de vertido por entrega de residuos inertes metálicos producidos en obras de construcción y/o demolición, en vertedero específico, instalación de tratamiento de residuos de construcción y demolición externa a la obra o centro de valorización o eliminación de residuos.</p> <p>Criterio de valoración económica: El precio no incluye el transporte.</p> <p>Incluye: Nada.</p> <p>Criterio de medición de proyecto: Volumen teórico, estimado a partir del peso y la densidad aparente de los diferentes materiales que componen los residuos, según documentación gráfica de Proyecto.</p> <p>Criterio de medición de obra: Se medirá, incluyendo el esponjamiento, el volumen de residuos realmente entregado según especificaciones de Proyecto.</p>	
Total m³			1,000



Presupuesto parcial nº 3 Control de calidad y ensayos

Nº	Ud	Descripción	Medición
3.1	Ud	Ensayo sobre una muestra de perfil laminado, con determinación del espesor del recubrimiento. Incluye: Desplazamiento a obra. Toma de muestras. Realización de ensayos. Redacción de informe de los resultados de los ensayos realizados. Criterio de medición de proyecto: Ensayo a realizar, según documentación del Plan de control de calidad.	
Total Ud:			1,000
3.2	Ud	Ensayo no destructivo sobre una unión soldada, mediante partículas magnéticas. Incluye: Desplazamiento a obra. Realización del ensayo. Redacción de informe del resultado del ensayo realizado. Criterio de medición de proyecto: Ensayo a realizar, según documentación del Plan de control de calidad. Criterio de medición de obra: Se medirá el número de ensayos realizados por laboratorio acreditado según especificaciones de Proyecto.	
Total Ud:			1,000



Presupuesto parcial nº 4 Seguridad y salud

Nº	Ud	Descripción	Medición
4.1	Ud	Pantalla de protección facial, para soldadores, con armazón opaco y mirilla fija, con fijación en la cabeza y con filtros de soldadura, amortizable en 1 uso. Incluye: Nada. Criterio de medición de proyecto: Número de unidades previstas, según Estudio o Estudio Básico de Seguridad y Salud. Criterio de medición de obra: Se medirá el número de unidades realmente suministradas según especificaciones de Estudio o Estudio Básico de Seguridad y Salud.	
Total Ud			1,000
4.2	Ud	Par de guantes para soldadores, de serraje vacuno, amortizable en 1 uso. Incluye: Nada. Criterio de medición de proyecto: Número de unidades previstas, según Estudio o Estudio Básico de Seguridad y Salud. Criterio de medición de obra: Se medirá el número de unidades realmente suministradas según especificaciones de Estudio o Estudio Básico de Seguridad y Salud.	
Total Ud			1,000
4.3	Ud	Mono de protección para trabajos de soldeo, con propagación limitada de la llama y resistencia a la electricidad, sometidos a una temperatura ambiente hasta 100°C, amortizable en 1 uso. Incluye: Nada. Criterio de medición de proyecto: Número de unidades previstas, según Estudio o Estudio Básico de Seguridad y Salud. Criterio de medición de obra: Se medirá el número de unidades realmente suministradas según especificaciones de Estudio o Estudio Básico de Seguridad y Salud.	
Total Ud			1,000
4.4	Ud	Par de polainas para soldador, amortizable en 1 uso. Incluye: Nada. Criterio de medición de proyecto: Número de unidades previstas, según Estudio o Estudio Básico de Seguridad y Salud. Criterio de medición de obra: Se medirá el número de unidades realmente suministradas según especificaciones de Estudio o Estudio Básico de Seguridad y Salud.	
Total Ud			1,000
4.5	Ud	Casco contra golpes, destinado a proteger al usuario de los efectos de golpes de su cabeza contra objetos duros e inmóviles, amortizable en 1 uso. Incluye: Nada. Criterio de medición de proyecto: Número de unidades previstas, según Estudio o Estudio Básico de Seguridad y Salud. Criterio de medición de obra: Se medirá el número de unidades realmente suministradas según especificaciones de Estudio o Estudio Básico de Seguridad y Salud.	
Total Ud			3,000
4.6	Ud	Par de botas bajas de protección, con puntera resistente a un impacto de hasta 100 J y a una compresión de hasta 10 kN, con resistencia al deslizamiento, con código de designación PB, amortizable en 1 uso. Incluye: Nada. Criterio de medición de proyecto: Número de unidades previstas, según Estudio o Estudio Básico de Seguridad y Salud. Criterio de medición de obra: Se medirá el número de unidades realmente suministradas según especificaciones de Estudio o Estudio Básico de Seguridad y Salud.	
Total Ud			3,000
4.7	Ud	Reconocimiento médico obligatorio anual al trabajador. Criterio de valoración económica: El precio incluye la pérdida de horas de trabajo por parte del trabajador de la empresa, debido al desplazamiento desde el centro de trabajo al Centro Médico (Mutua de Accidentes) para realizar el pertinente reconocimiento médico. Criterio de medición de proyecto: Número de unidades previstas, según Estudio o Estudio Básico de Seguridad y Salud.	
Total Ud			4,000

Presupuesto parcial nº 1 Conjuntos y montaje inicial de la estructura

Nº	Ud	Descripción	Medición		Precio	Importe		
1.1	Kg	<p>Acero UNE-EN 10210-1 S275J0H, en pilares formados por piezas simples de perfiles huecos acabados en caliente de las series redondo, cuadrado o rectangular, acabado con imprimación antioxidante, colocado con uniones atornilladas en obra, a una altura de hasta 3 m.</p> <p>Criterio de valoración económica: El precio incluye los tornillos, los cortes, los despuntes, las piezas especiales, las placas de arranque y de transición de pilar inferior a superior, los casquillos y los elementos auxiliares de montaje.</p> <p>Incluye: Limpieza y preparación del plano de apoyo. Replanteo y marcado de los ejes. Colocación y fijación provisional del pilar. Aplomado y nivelación. Ejecución de las uniones atornilladas.</p> <p>Criterio de medición de proyecto: Peso nominal medido según documentación gráfica de Proyecto.</p> <p>Criterio de medición de obra: Se determinará, a partir del peso obtenido en báscula oficial de las unidades llegadas a obra, el peso de las unidades realmente ejecutadas según especificaciones de Proyecto.</p>						
			Uds.	Kg	Ancho	Alto	Parcial	Subtotal
A*B			1	18,000			18,000	
							18,000	18,000
			Total kg		18,000		2,53	45,54
1.2	Kg	<p>Acero UNE-EN 10210-1 S275J0H, en vigas formadas por piezas simples de perfiles huecos acabados en caliente de las series redondo, cuadrado o rectangular, acabado con imprimación antioxidante, con uniones atornilladas en obra, a una altura de hasta 3 m.</p> <p>Criterio de valoración económica: El precio incluye los tornillos, los cortes, los despuntes, las piezas especiales, los casquillos y los elementos auxiliares de montaje.</p> <p>Incluye: Limpieza y preparación del plano de apoyo. Replanteo y marcado de los ejes. Colocación y fijación provisional de la viga. Aplomado y nivelación. Ejecución de las uniones atornilladas.</p> <p>Criterio de medición de proyecto: Peso nominal medido según documentación gráfica de Proyecto.</p> <p>Criterio de medición de obra: Se determinará, a partir del peso obtenido en báscula oficial de las unidades llegadas a obra, el peso de las unidades realmente ejecutadas según especificaciones de Proyecto.</p>						
			Uds.	Kg	Ancho	Alto	Parcial	Subtotal
A*B			4	7,800			31,200	
							31,200	31,200
			Total kg		31,200		2,49	77,69
1.3	Kg	<p>Acero UNE-EN 10210-1 S275J0H, en vigas formadas por piezas simples de perfiles huecos acabados en caliente de las series redondo, cuadrado o rectangular, acabado con imprimación antioxidante, con uniones atornilladas en obra, a una altura de hasta 3 m.</p> <p>Criterio de valoración económica: El precio incluye los tornillos, los cortes, los despuntes, las piezas especiales, los casquillos y los elementos auxiliares de montaje.</p> <p>Incluye: Limpieza y preparación del plano de apoyo. Replanteo y marcado de los ejes. Colocación y fijación provisional de la viga. Aplomado y nivelación. Ejecución de las uniones atornilladas.</p> <p>Criterio de medición de proyecto: Peso nominal medido según documentación gráfica de Proyecto.</p> <p>Criterio de medición de obra: Se determinará, a partir del peso obtenido en báscula oficial de las unidades llegadas a obra, el peso de las unidades realmente ejecutadas según especificaciones de Proyecto.</p>						
			Uds.	Kg	Ancho	Alto	Parcial	Subtotal
A*B			2	4,800			9,600	
							9,600	9,600
			Total kg		9,600		2,49	23,90



Presupuesto parcial nº 1 Conjuntos y montaje inicial de la estructura

Nº	Ud	Descripción	Medición		Precio	Importe		
1.4	Kg	Acero UNE-EN 10210-1 S275J0H, en vigas formadas por piezas simples de perfiles huecos acabados en caliente de las series redondo, cuadrado o rectangular, acabado con imprimación antioxidante, con uniones atornilladas en obra, a una altura de hasta 3 m. Criterio de valoración económica: El precio incluye los tornillos, los cortes, los despuntes, las piezas especiales, los casquillos y los elementos auxiliares de montaje. Incluye: Limpieza y preparación del plano de apoyo. Replanteo y marcado de los ejes. Colocación y fijación provisional de la viga. Aplomado y nivelación. Ejecución de las uniones atornilladas. Criterio de medición de proyecto: Peso nominal medido según documentación gráfica de Proyecto. Criterio de medición de obra: Se determinará, a partir del peso obtenido en báscula oficial de las unidades llegadas a obra, el peso de las unidades realmente ejecutadas según especificaciones de Proyecto.						
			Uds.	Kg	Ancho	Alto	Parcial	Subtotal
A*B			2	4,600			9,200	
							9,200	9,200
			Total kg		9,200	2,49		22,91
1.5	Kg	Acero UNE-EN 10210-1 S275J0H, en pilares formados por piezas simples de perfiles huecos acabados en caliente de las series redondo, cuadrado o rectangular, acabado con imprimación antioxidante, colocado con uniones atornilladas en obra, a una altura de hasta 3 m. Criterio de valoración económica: El precio incluye los tornillos, los cortes, los despuntes, las piezas especiales, las placas de arranque y de transición de pilar inferior a superior, los casquillos y los elementos auxiliares de montaje. Incluye: Limpieza y preparación del plano de apoyo. Replanteo y marcado de los ejes. Colocación y fijación provisional del pilar. Aplomado y nivelación. Ejecución de las uniones atornilladas. Criterio de medición de proyecto: Peso nominal medido según documentación gráfica de Proyecto. Criterio de medición de obra: Se determinará, a partir del peso obtenido en báscula oficial de las unidades llegadas a obra, el peso de las unidades realmente ejecutadas según especificaciones de Proyecto.						
			Uds.	Kg	Ancho	Alto	Parcial	Subtotal
A*B			1	22,000			22,000	
							22,000	22,000
			Total kg		22,000	2,53		55,66
1.6	Kg	Acero UNE-EN 10210-1 S275J0H, en vigas formadas por piezas simples de perfiles huecos acabados en caliente de las series redondo, cuadrado o rectangular, acabado con imprimación antioxidante, con uniones atornilladas en obra, a una altura de hasta 3 m. Criterio de valoración económica: El precio incluye los tornillos, los cortes, los despuntes, las piezas especiales, los casquillos y los elementos auxiliares de montaje. Incluye: Limpieza y preparación del plano de apoyo. Replanteo y marcado de los ejes. Colocación y fijación provisional de la viga. Aplomado y nivelación. Ejecución de las uniones atornilladas. Criterio de medición de proyecto: Peso nominal medido según documentación gráfica de Proyecto. Criterio de medición de obra: Se determinará, a partir del peso obtenido en báscula oficial de las unidades llegadas a obra, el peso de las unidades realmente ejecutadas según especificaciones de Proyecto.						
			Uds.	Kg	Ancho	Alto	Parcial	Subtotal
A*B			4	30,200			120,800	
							120,800	120,800
			Total kg		120,800	2,49		300,79

Presupuesto parcial nº 1 Conjuntos y montaje inicial de la estructura

Nº	Ud	Descripción	Medición		Precio	Importe		
1.7	Kg	<p>Acero UNE-EN 10210-1 S275J0H, en vigas formadas por piezas simples de perfiles huecos acabados en caliente de las series redondo, cuadrado o rectangular, acabado con imprimación antioxidante, con uniones atornilladas en obra, a una altura de hasta 3 m. Criterio de valoración económica: El precio incluye los tornillos, los cortes, los despuntes, las piezas especiales, los casquillos y los elementos auxiliares de montaje. Incluye: Limpieza y preparación del plano de apoyo. Replanteo y marcado de los ejes. Colocación y fijación provisional de la viga. Aplomado y nivelación. Ejecución de las uniones atornilladas. Criterio de medición de proyecto: Peso nominal medido según documentación gráfica de Proyecto. Criterio de medición de obra: Se determinará, a partir del peso obtenido en báscula oficial de las unidades llegadas a obra, el peso de las unidades realmente ejecutadas según especificaciones de Proyecto.</p>						
			Uds.	Kg	Ancho	Alto	Parcial	Subtotal
A*B			1	73,100			73,100	
							73,100	73,100
			Total kg		73,100	2,49		182,02
1.8	Kg	<p>Acero UNE-EN 10210-1 S275J0H, en pilares formados por piezas simples de perfiles huecos acabados en caliente de las series redondo, cuadrado o rectangular, acabado con imprimación antioxidante, colocado con uniones atornilladas en obra, a una altura de hasta 3 m. Criterio de valoración económica: El precio incluye los tornillos, los cortes, los despuntes, las piezas especiales, las placas de arranque y de transición de pilar inferior a superior, los casquillos y los elementos auxiliares de montaje. Incluye: Limpieza y preparación del plano de apoyo. Replanteo y marcado de los ejes. Colocación y fijación provisional del pilar. Aplomado y nivelación. Ejecución de las uniones atornilladas. Criterio de medición de proyecto: Peso nominal medido según documentación gráfica de Proyecto. Criterio de medición de obra: Se determinará, a partir del peso obtenido en báscula oficial de las unidades llegadas a obra, el peso de las unidades realmente ejecutadas según especificaciones de Proyecto.</p>						
			Uds.	Kg	Ancho	Alto	Parcial	Subtotal
A*B			2	19,300			38,600	
							38,600	38,600
			Total kg		38,600	2,53		97,66
1.9	Kg	<p>Acero UNE-EN 10210-1 S275J0H, en vigas formadas por piezas simples de perfiles huecos acabados en caliente de las series redondo, cuadrado o rectangular, acabado con imprimación antioxidante, con uniones atornilladas en obra, a una altura de hasta 3 m. Criterio de valoración económica: El precio incluye los tornillos, los cortes, los despuntes, las piezas especiales, los casquillos y los elementos auxiliares de montaje. Incluye: Limpieza y preparación del plano de apoyo. Replanteo y marcado de los ejes. Colocación y fijación provisional de la viga. Aplomado y nivelación. Ejecución de las uniones atornilladas. Criterio de medición de proyecto: Peso nominal medido según documentación gráfica de Proyecto. Criterio de medición de obra: Se determinará, a partir del peso obtenido en báscula oficial de las unidades llegadas a obra, el peso de las unidades realmente ejecutadas según especificaciones de Proyecto.</p>						
			Uds.	Kg	Ancho	Alto	Parcial	Subtotal
A*B			2	10,100			20,200	
							20,200	20,200
			Total kg		20,200	2,49		50,30



Presupuesto parcial nº 1 Conjuntos y montaje inicial de la estructura

Nº	Ud	Descripción	Medición				Precio	Importe
1.10	Kg	Acero UNE-EN 10210-1 S275J0H, en pilares formados por piezas simples de perfiles huecos acabados en caliente de las series redondo, cuadrado o rectangular, acabado con imprimación antioxidante, colocado con uniones atornilladas en obra, a una altura de hasta 3 m. Criterio de valoración económica: El precio incluye los tornillos, los cortes, los despuntes, las piezas especiales, las placas de arranque y de transición de pilar inferior a superior, los casquillos y los elementos auxiliares de montaje. Incluye: Limpieza y preparación del plano de apoyo. Replanteo y marcado de los ejes. Colocación y fijación provisional del pilar. Aplomado y nivelación. Ejecución de las uniones atornilladas. Criterio de medición de proyecto: Peso nominal medido según documentación gráfica de Proyecto. Criterio de medición de obra: Se determinará, a partir del peso obtenido en báscula oficial de las unidades llegadas a obra, el peso de las unidades realmente ejecutadas según especificaciones de Proyecto.	Uds.	Kg	Ancho	Alto	Parcial	Subtotal
A*B			2	65,200			130,400	
							130,400	130,400
			Total kg			130,400	2,53	329,91
1.11	Kg	Acero UNE-EN 10210-1 S275J0H, en pilares formados por piezas simples de perfiles huecos acabados en caliente de las series redondo, cuadrado o rectangular, acabado con imprimación antioxidante, colocado con uniones atornilladas en obra, a una altura de hasta 3 m. Criterio de valoración económica: El precio incluye los tornillos, los cortes, los despuntes, las piezas especiales, las placas de arranque y de transición de pilar inferior a superior, los casquillos y los elementos auxiliares de montaje. Incluye: Limpieza y preparación del plano de apoyo. Replanteo y marcado de los ejes. Colocación y fijación provisional del pilar. Aplomado y nivelación. Ejecución de las uniones atornilladas. Criterio de medición de proyecto: Peso nominal medido según documentación gráfica de Proyecto. Criterio de medición de obra: Se determinará, a partir del peso obtenido en báscula oficial de las unidades llegadas a obra, el peso de las unidades realmente ejecutadas según especificaciones de Proyecto.	Uds.	Kg	Ancho	Alto	Parcial	Subtotal
A*B			1	74,400			74,400	
							74,400	74,400
			Total kg			74,400	2,53	188,23
1.12	Kg	Acero UNE-EN 10210-1 S275J0H, en vigas formadas por piezas simples de perfiles huecos acabados en caliente de las series redondo, cuadrado o rectangular, acabado con imprimación antioxidante, con uniones atornilladas en obra, a una altura de hasta 3 m. Criterio de valoración económica: El precio incluye los tornillos, los cortes, los despuntes, las piezas especiales, los casquillos y los elementos auxiliares de montaje. Incluye: Limpieza y preparación del plano de apoyo. Replanteo y marcado de los ejes. Colocación y fijación provisional de la viga. Aplomado y nivelación. Ejecución de las uniones atornilladas. Criterio de medición de proyecto: Peso nominal medido según documentación gráfica de Proyecto. Criterio de medición de obra: Se determinará, a partir del peso obtenido en báscula oficial de las unidades llegadas a obra, el peso de las unidades realmente ejecutadas según especificaciones de Proyecto.	Uds.	Kg	Ancho	Alto	Parcial	Subtotal
A*B			4	5,700			22,800	
							22,800	22,800
			Total kg			22,800	2,49	56,77

Presupuesto parcial nº 1 Conjuntos y montaje inicial de la estructura

Nº	Ud	Descripción	Medición		Precio	Importe		
1.13	Kg	<p>Acero UNE-EN 10210-1 S275J0H, en vigas formadas por piezas simples de perfiles huecos acabados en caliente de las series redondo, cuadrado o rectangular, acabado con imprimación antioxidante, con uniones atornilladas en obra, a una altura de hasta 3 m. Criterio de valoración económica: El precio incluye los tornillos, los cortes, los despuntes, las piezas especiales, los casquillos y los elementos auxiliares de montaje. Incluye: Limpieza y preparación del plano de apoyo. Replanteo y marcado de los ejes. Colocación y fijación provisional de la viga. Aplomado y nivelación. Ejecución de las uniones atornilladas. Criterio de medición de proyecto: Peso nominal medido según documentación gráfica de Proyecto. Criterio de medición de obra: Se determinará, a partir del peso obtenido en báscula oficial de las unidades llegadas a obra, el peso de las unidades realmente ejecutadas según especificaciones de Proyecto.</p>						
			Uds.	Kg	Ancho	Alto	Parcial	Subtotal
A*B			4	27,800			111,200	
							111,200	111,200
			Total kg		111,200	2,49		276,89
1.14	Kg	<p>Acero UNE-EN 10210-1 S275J0H, en pilares formados por piezas simples de perfiles huecos acabados en caliente de las series redondo, cuadrado o rectangular, acabado con imprimación antioxidante, colocado con uniones atornilladas en obra, a una altura de hasta 3 m. Criterio de valoración económica: El precio incluye los tornillos, los cortes, los despuntes, las piezas especiales, las placas de arranque y de transición de pilar inferior a superior, los casquillos y los elementos auxiliares de montaje. Incluye: Limpieza y preparación del plano de apoyo. Replanteo y marcado de los ejes. Colocación y fijación provisional del pilar. Aplomado y nivelación. Ejecución de las uniones atornilladas. Criterio de medición de proyecto: Peso nominal medido según documentación gráfica de Proyecto. Criterio de medición de obra: Se determinará, a partir del peso obtenido en báscula oficial de las unidades llegadas a obra, el peso de las unidades realmente ejecutadas según especificaciones de Proyecto.</p>						
			Uds.	Kg	Ancho	Alto	Parcial	Subtotal
A*B			1	68,500			68,500	
							68,500	68,500
			Total kg		68,500	2,53		173,31
1.15	Kg	<p>Acero UNE-EN 10210-1 S275J0H, en vigas formadas por piezas simples de perfiles huecos acabados en caliente de las series redondo, cuadrado o rectangular, acabado con imprimación antioxidante, con uniones atornilladas en obra, a una altura de hasta 3 m. Criterio de valoración económica: El precio incluye los tornillos, los cortes, los despuntes, las piezas especiales, los casquillos y los elementos auxiliares de montaje. Incluye: Limpieza y preparación del plano de apoyo. Replanteo y marcado de los ejes. Colocación y fijación provisional de la viga. Aplomado y nivelación. Ejecución de las uniones atornilladas. Criterio de medición de proyecto: Peso nominal medido según documentación gráfica de Proyecto. Criterio de medición de obra: Se determinará, a partir del peso obtenido en báscula oficial de las unidades llegadas a obra, el peso de las unidades realmente ejecutadas según especificaciones de Proyecto.</p>						
			Uds.	Kg	Ancho	Alto	Parcial	Subtotal
A*B			1	36,000			36,000	
							36,000	36,000
			Total kg		36,000	2,49		89,64



Presupuesto parcial nº 1 Conjuntos y montaje inicial de la estructura

Nº	Ud	Descripción	Medición				Precio	Importe
1.16	Kg	Acero UNE-EN 10210-1 S275J0H, en pilares formados por piezas simples de perfiles huecos acabados en caliente de las series redondo, cuadrado o rectangular, acabado con imprimación antioxidante, colocado con uniones atornilladas en obra, a una altura de hasta 3 m. Criterio de valoración económica: El precio incluye los tornillos, los cortes, los despuntes, las piezas especiales, las placas de arranque y de transición de pilar inferior a superior, los casquillos y los elementos auxiliares de montaje. Incluye: Limpieza y preparación del plano de apoyo. Replanteo y marcado de los ejes. Colocación y fijación provisional del pilar. Aplomado y nivelación. Ejecución de las uniones atornilladas. Criterio de medición de proyecto: Peso nominal medido según documentación gráfica de Proyecto. Criterio de medición de obra: Se determinará, a partir del peso obtenido en báscula oficial de las unidades llegadas a obra, el peso de las unidades realmente ejecutadas según especificaciones de Proyecto.	Uds.	Kg	Ancho	Alto	Parcial	Subtotal
A*B			1	22,000			22,000	
							22,000	22,000
			Total kg		22,000	2,53		55,66
1.17	Kg	Acero UNE-EN 10210-1 S275J0H, en pilares formados por piezas simples de perfiles huecos acabados en caliente de las series redondo, cuadrado o rectangular, acabado con imprimación antioxidante, colocado con uniones atornilladas en obra, a una altura de hasta 3 m. Criterio de valoración económica: El precio incluye los tornillos, los cortes, los despuntes, las piezas especiales, las placas de arranque y de transición de pilar inferior a superior, los casquillos y los elementos auxiliares de montaje. Incluye: Limpieza y preparación del plano de apoyo. Replanteo y marcado de los ejes. Colocación y fijación provisional del pilar. Aplomado y nivelación. Ejecución de las uniones atornilladas. Criterio de medición de proyecto: Peso nominal medido según documentación gráfica de Proyecto. Criterio de medición de obra: Se determinará, a partir del peso obtenido en báscula oficial de las unidades llegadas a obra, el peso de las unidades realmente ejecutadas según especificaciones de Proyecto.	Uds.	Kg	Ancho	Alto	Parcial	Subtotal
A*B			1	68,500			68,500	
							68,500	68,500
			Total kg		68,500	2,53		173,31
1.18	Kg	Acero UNE-EN 10210-1 S275J0H, en pilares formados por piezas simples de perfiles huecos acabados en caliente de las series redondo, cuadrado o rectangular, acabado con imprimación antioxidante, colocado con uniones atornilladas en obra, a una altura de hasta 3 m. Criterio de valoración económica: El precio incluye los tornillos, los cortes, los despuntes, las piezas especiales, las placas de arranque y de transición de pilar inferior a superior, los casquillos y los elementos auxiliares de montaje. Incluye: Limpieza y preparación del plano de apoyo. Replanteo y marcado de los ejes. Colocación y fijación provisional del pilar. Aplomado y nivelación. Ejecución de las uniones atornilladas. Criterio de medición de proyecto: Peso nominal medido según documentación gráfica de Proyecto. Criterio de medición de obra: Se determinará, a partir del peso obtenido en báscula oficial de las unidades llegadas a obra, el peso de las unidades realmente ejecutadas según especificaciones de Proyecto.	Uds.	Kg	Ancho	Alto	Parcial	Subtotal
A*B			2	19,300			38,600	
							38,600	38,600
			Total kg		38,600	2,53		97,66

Presupuesto parcial nº 1 Conjuntos y montaje inicial de la estructura

Nº	Ud	Descripción	Medición		Precio	Importe		
1.19	Kg	<p>Acero UNE-EN 10210-1 S275J0H, en pilares formados por piezas simples de perfiles huecos acabados en caliente de las series redondo, cuadrado o rectangular, acabado con imprimación antioxidante, colocado con uniones atornilladas en obra, a una altura de hasta 3 m.</p> <p>Criterio de valoración económica: El precio incluye los tornillos, los cortes, los despuntes, las piezas especiales, las placas de arranque y de transición de pilar inferior a superior, los casquillos y los elementos auxiliares de montaje.</p> <p>Incluye: Limpieza y preparación del plano de apoyo. Replanteo y marcado de los ejes. Colocación y fijación provisional del pilar. Aplomado y nivelación. Ejecución de las uniones atornilladas.</p> <p>Criterio de medición de proyecto: Peso nominal medido según documentación gráfica de Proyecto.</p> <p>Criterio de medición de obra: Se determinará, a partir del peso obtenido en báscula oficial de las unidades llegadas a obra, el peso de las unidades realmente ejecutadas según especificaciones de Proyecto.</p>						
			Uds.	Kg	Ancho	Alto	Parcial	Subtotal
A*B			1	74,400			74,400	
							74,400	74,400
			Total kg		74,400		2,53	188,23
1.20	Kg	<p>Acero UNE-EN 10210-1 S275J0H, en pilares formados por piezas simples de perfiles huecos acabados en caliente de las series redondo, cuadrado o rectangular, acabado con imprimación antioxidante, colocado con uniones atornilladas en obra, a una altura de hasta 3 m.</p> <p>Criterio de valoración económica: El precio incluye los tornillos, los cortes, los despuntes, las piezas especiales, las placas de arranque y de transición de pilar inferior a superior, los casquillos y los elementos auxiliares de montaje.</p> <p>Incluye: Limpieza y preparación del plano de apoyo. Replanteo y marcado de los ejes. Colocación y fijación provisional del pilar. Aplomado y nivelación. Ejecución de las uniones atornilladas.</p> <p>Criterio de medición de proyecto: Peso nominal medido según documentación gráfica de Proyecto.</p> <p>Criterio de medición de obra: Se determinará, a partir del peso obtenido en báscula oficial de las unidades llegadas a obra, el peso de las unidades realmente ejecutadas según especificaciones de Proyecto.</p>						
			Uds.	Kg	Ancho	Alto	Parcial	Subtotal
A*B			2	65,200			130,400	
							130,400	130,400
			Total kg		130,400		2,53	329,91
Total presupuesto parcial nº 1 Conjuntos y montaje inicial de la estructura :							2.815,99	



Presupuesto parcial nº 2 Gestión de residuos

Nº	Ud	Descripción	Medición	Precio	Importe	
2.1	M ³	<p>Transporte con camión de residuos inertes metálicos producidos en obras de construcción y/o demolición, a vertedero específico, instalación de tratamiento de residuos de construcción y demolición externa a la obra o centro de valorización o eliminación de residuos, situado a 10 km de distancia.</p> <p>Criterio de valoración económica: El precio incluye el tiempo de espera en obra durante las operaciones de carga, el viaje de ida, la descarga y el viaje de vuelta, pero no incluye la carga en obra.</p> <p>Incluye: Nada.</p> <p>Criterio de medición de proyecto: Volumen teórico, estimado a partir del peso y la densidad aparente de los diferentes materiales que componen los residuos, según documentación gráfica de Proyecto.</p> <p>Criterio de medición de obra: Se medirá, incluyendo el esponjamiento, el volumen de residuos realmente transportado según especificaciones de Proyecto.</p>	Total m ³:	1,000	12,01	12,01
2.2	M ³	<p>Canon de vertido por entrega de residuos inertes metálicos producidos en obras de construcción y/o demolición, en vertedero específico, instalación de tratamiento de residuos de construcción y demolición externa a la obra o centro de valorización o eliminación de residuos.</p> <p>Criterio de valoración económica: El precio no incluye el transporte.</p> <p>Incluye: Nada.</p> <p>Criterio de medición de proyecto: Volumen teórico, estimado a partir del peso y la densidad aparente de los diferentes materiales que componen los residuos, según documentación gráfica de Proyecto.</p> <p>Criterio de medición de obra: Se medirá, incluyendo el esponjamiento, el volumen de residuos realmente entregado según especificaciones de Proyecto.</p>	Total m ³:	1,000	16,16	16,16
Total presupuesto parcial nº 2 Gestión de residuos :					28,17	



Presupuesto parcial nº 3 Control de calidad y ensayos

Nº	Ud	Descripción	Medición	Precio	Importe
3.1	Ud	Ensayo sobre una muestra de perfil laminado, con determinación del espesor del recubrimiento. Incluye: Desplazamiento a obra. Toma de muestras. Realización de ensayos. Redacción de informe de los resultados de los ensayos realizados. Criterio de medición de proyecto: Ensayo a realizar, según documentación del Plan de control de calidad.			
		Total Ud:	1,000	188,83	188,83
3.2	Ud	Ensayo no destructivo sobre una unión soldada, mediante partículas magnéticas. Incluye: Desplazamiento a obra. Realización del ensayo. Redacción de informe del resultado del ensayo realizado. Criterio de medición de proyecto: Ensayo a realizar, según documentación del Plan de control de calidad. Criterio de medición de obra: Se medirá el número de ensayos realizados por laboratorio acreditado según especificaciones de Proyecto.			
		Total Ud:	1,000	37,11	37,11
Total presupuesto parcial nº 3 Control de calidad y ensayos :					225,94



Presupuesto parcial nº 4 Seguridad y salud

Nº	Ud	Descripción	Medición	Precio	Importe
4.1	Ud	Pantalla de protección facial, para soldadores, con armazón opaco y mirilla fija, con fijación en la cabeza y con filtros de soldadura, amortizable en 1 uso. Incluye: Nada. Criterio de medición de proyecto: Número de unidades previstas, según Estudio o Estudio Básico de Seguridad y Salud. Criterio de medición de obra: Se medirá el número de unidades realmente suministradas según especificaciones de Estudio o Estudio Básico de Seguridad y Salud.			
		Total Ud	1,000	36,93	36,93
4.2	Ud	Par de guantes para soldadores, de serraje vacuno, amortizable en 1 uso. Incluye: Nada. Criterio de medición de proyecto: Número de unidades previstas, según Estudio o Estudio Básico de Seguridad y Salud. Criterio de medición de obra: Se medirá el número de unidades realmente suministradas según especificaciones de Estudio o Estudio Básico de Seguridad y Salud.			
		Total Ud	1,000	13,71	13,71
4.3	Ud	Mono de protección para trabajos de soldeo, con propagación limitada de la llama y resistencia a la electricidad, sometidos a una temperatura ambiente hasta 100°C, amortizable en 1 uso. Incluye: Nada. Criterio de medición de proyecto: Número de unidades previstas, según Estudio o Estudio Básico de Seguridad y Salud. Criterio de medición de obra: Se medirá el número de unidades realmente suministradas según especificaciones de Estudio o Estudio Básico de Seguridad y Salud.			
		Total Ud	1,000	126,15	126,15
4.4	Ud	Par de polainas para soldador, amortizable en 1 uso. Incluye: Nada. Criterio de medición de proyecto: Número de unidades previstas, según Estudio o Estudio Básico de Seguridad y Salud. Criterio de medición de obra: Se medirá el número de unidades realmente suministradas según especificaciones de Estudio o Estudio Básico de Seguridad y Salud.			
		Total Ud	1,000	12,72	12,72
4.5	Ud	Casco contra golpes, destinado a proteger al usuario de los efectos de golpes de su cabeza contra objetos duros e inmóviles, amortizable en 1 uso. Incluye: Nada. Criterio de medición de proyecto: Número de unidades previstas, según Estudio o Estudio Básico de Seguridad y Salud. Criterio de medición de obra: Se medirá el número de unidades realmente suministradas según especificaciones de Estudio o Estudio Básico de Seguridad y Salud.			
		Total Ud	3,000	3,51	10,53
4.6	Ud	Par de botas bajas de protección, con puntera resistente a un impacto de hasta 100 J y a una compresión de hasta 10 kN, con resistencia al deslizamiento, con código de designación PB, amortizable en 1 uso. Incluye: Nada. Criterio de medición de proyecto: Número de unidades previstas, según Estudio o Estudio Básico de Seguridad y Salud. Criterio de medición de obra: Se medirá el número de unidades realmente suministradas según especificaciones de Estudio o Estudio Básico de Seguridad y Salud.			
		Total Ud	3,000	58,10	174,30
4.7	Ud	Reconocimiento médico obligatorio anual al trabajador. Criterio de valoración económica: El precio incluye la pérdida de horas de trabajo por parte del trabajador de la empresa, debido al desplazamiento desde el centro de trabajo al Centro Médico (Mutua de Accidentes) para realizar el pertinente reconocimiento médico. Criterio de medición de proyecto: Número de unidades previstas, según Estudio o Estudio Básico de Seguridad y Salud.			
		Total Ud	4,000	155,64	622,56
Total presupuesto parcial nº 4 Seguridad y salud :					996,90



Presupuesto de ejecución material

1 Conjuntos y montaje inicial de la estructura	2.815,99
2 Gestión de residuos	28,17
3 Control de calidad y ensayos	225,94
4 Seguridad y salud	996,90
Total	4.067,00

Asciende el presupuesto de ejecución material a la expresada cantidad de CUATRO MIL SESENTA Y SIETE EUROS.



Proyecto: Estructura metálica desmontable

Capítulo	Importe
Capítulo 1 Conjuntos y montaje inicial de la estructura	2.815,99
Capítulo 2 Gestión de residuos	28,17
Capítulo 3 Control de calidad y ensayos	225,94
Capítulo 4 Seguridad y salud	996,90
Presupuesto de ejecución material	4.067,00
13% de gastos generales	528,71
6% de beneficio industrial	244,02
Suma	4.839,73
21%	1.016,34
Presupuesto de ejecución por contrata	5.856,07

Asciende el presupuesto de ejecución por contrata a la expresada cantidad de CINCO MIL OCHOCIENTOS CINCUENTA Y SEIS EUROS CON SIETE CÉNTIMOS.



Proyecto: Estructura metálica desmontable

Capítulo

Importe
