



UNIVERSITAT  
POLITÈCNICA  
DE VALÈNCIA



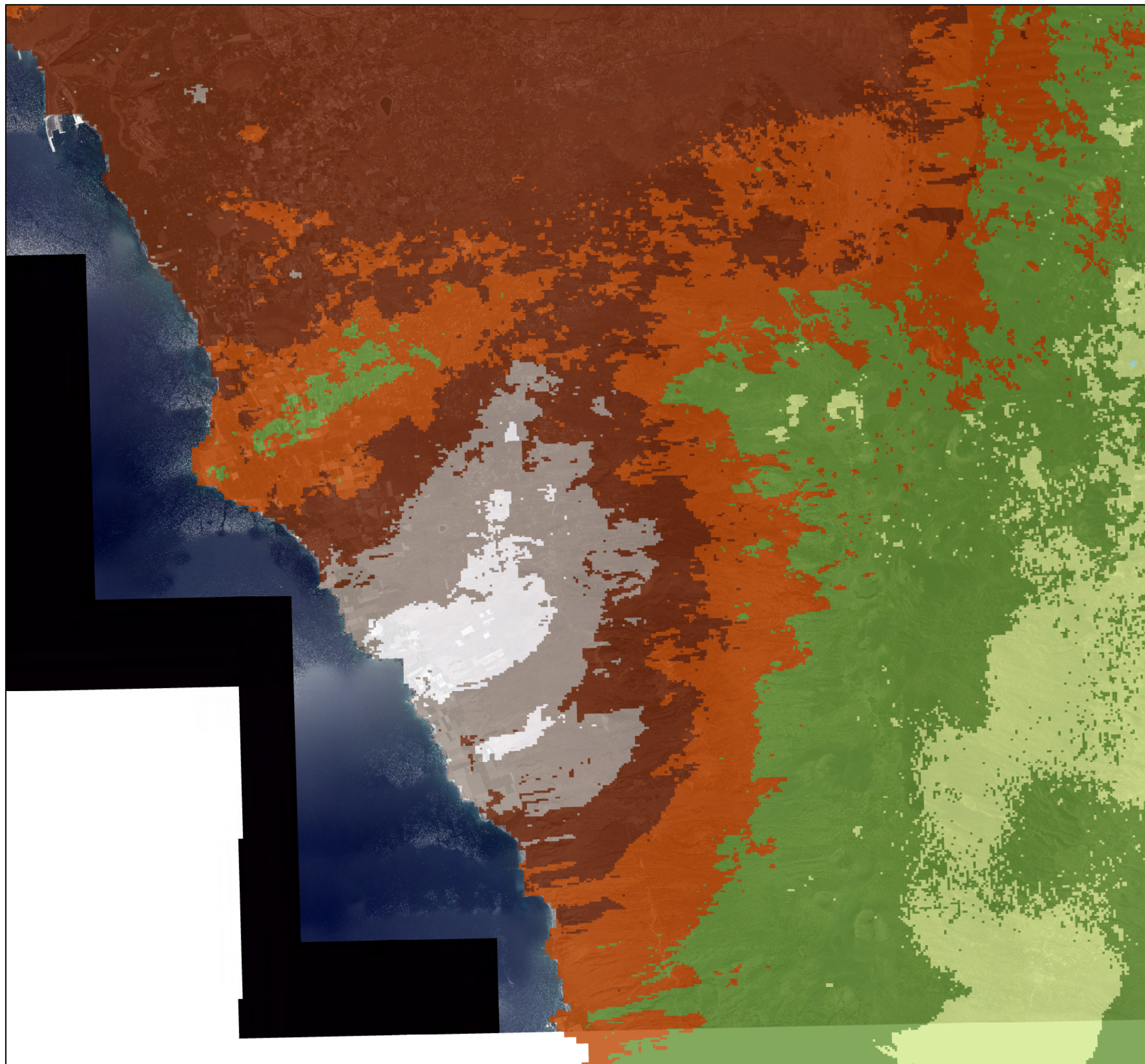
# Planos

## **Satélites de observación de la tierra. Evolución de la erupción volcánica de La Palma.**

Trabajo de Fin de Grado - Grado en Ingeniería Aeroespacial

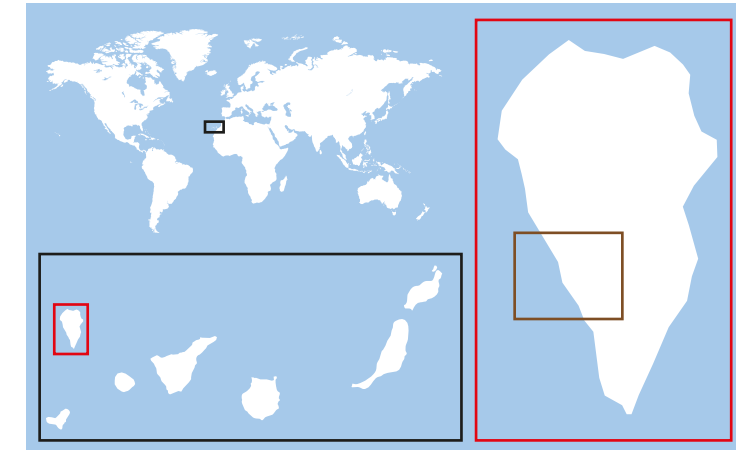
Realizado por: **Pedro José García Ruiz**  
Tutorizado por: **Jose Enrique Priego de los Santos**  
Curso académico: **2022/23**



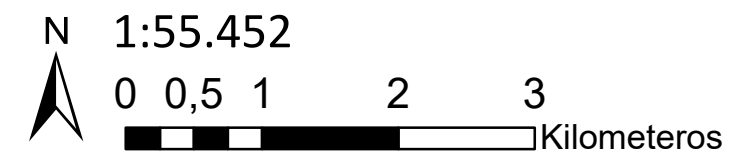


**Evolución del desplazamiento terrestre  
(21 agosto - 31 diciembre 2021)  
mediante interferometría SAR  
Erupción volcánica de la isla de La Palma**

LA PALMA (ISLAS CANARIAS)- ESPAÑA

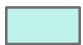








**Información cartográfica**



Sistema de coordenadas:  
REGCAN95 UTM Zona 28N

**Leyenda**

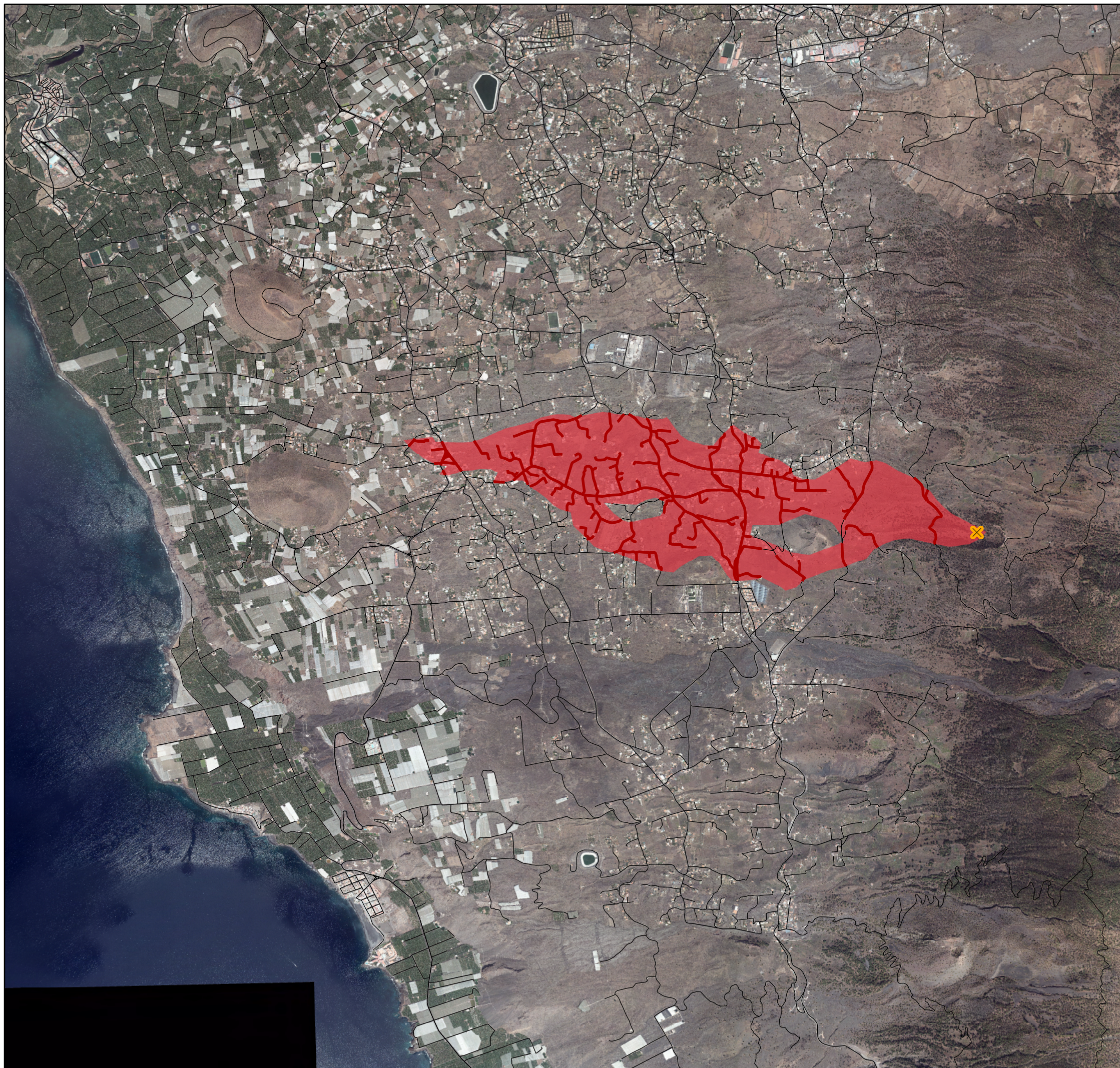
-  0 - 5 cm
-  5 - 10 cm
-  10 - 15 cm
-  15 - 20 cm
-  20 - 25 cm
-  25 - 30 cm
-  30 - 34,7 cm



TFG- Grado en Ingeniería Aeroespacial  
**SATÉLITES DE OBSERVACIÓN DE LA  
TIERRA. EVOLUCIÓN DE LA ERUPCIÓN  
VOLCÁNICA DE LA PALMA**

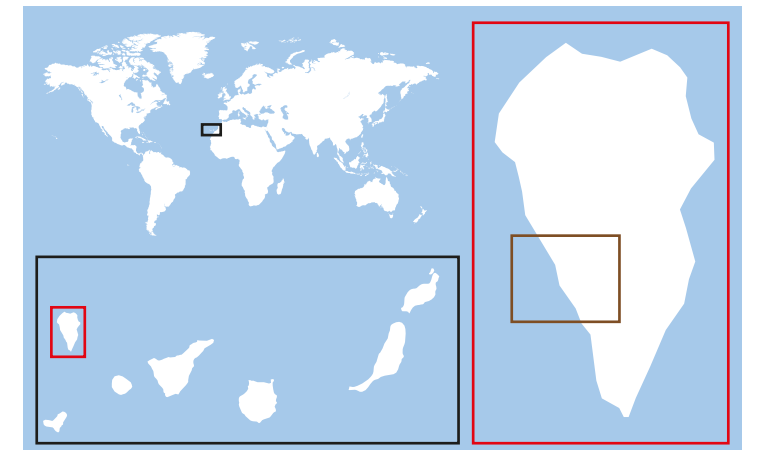
García Ruiz, Pedro José





# Cuantificación de daños (26 Septiembre) Erupción volcánica en la isla de La Palma (2021)

LA PALMA (ISLAS CANARIAS)- ESPAÑA



## Información cartográfica

N 1:28.945  
0 0,3 0,6 1,2 Kilómetros  
Sistema de coordenadas:  
REGCAN95 UTM Zona 28N

## Leyenda

- X Foco volcánico
- Área cubierta por lava
- Red viaria
- Red viaria afectada por la lava

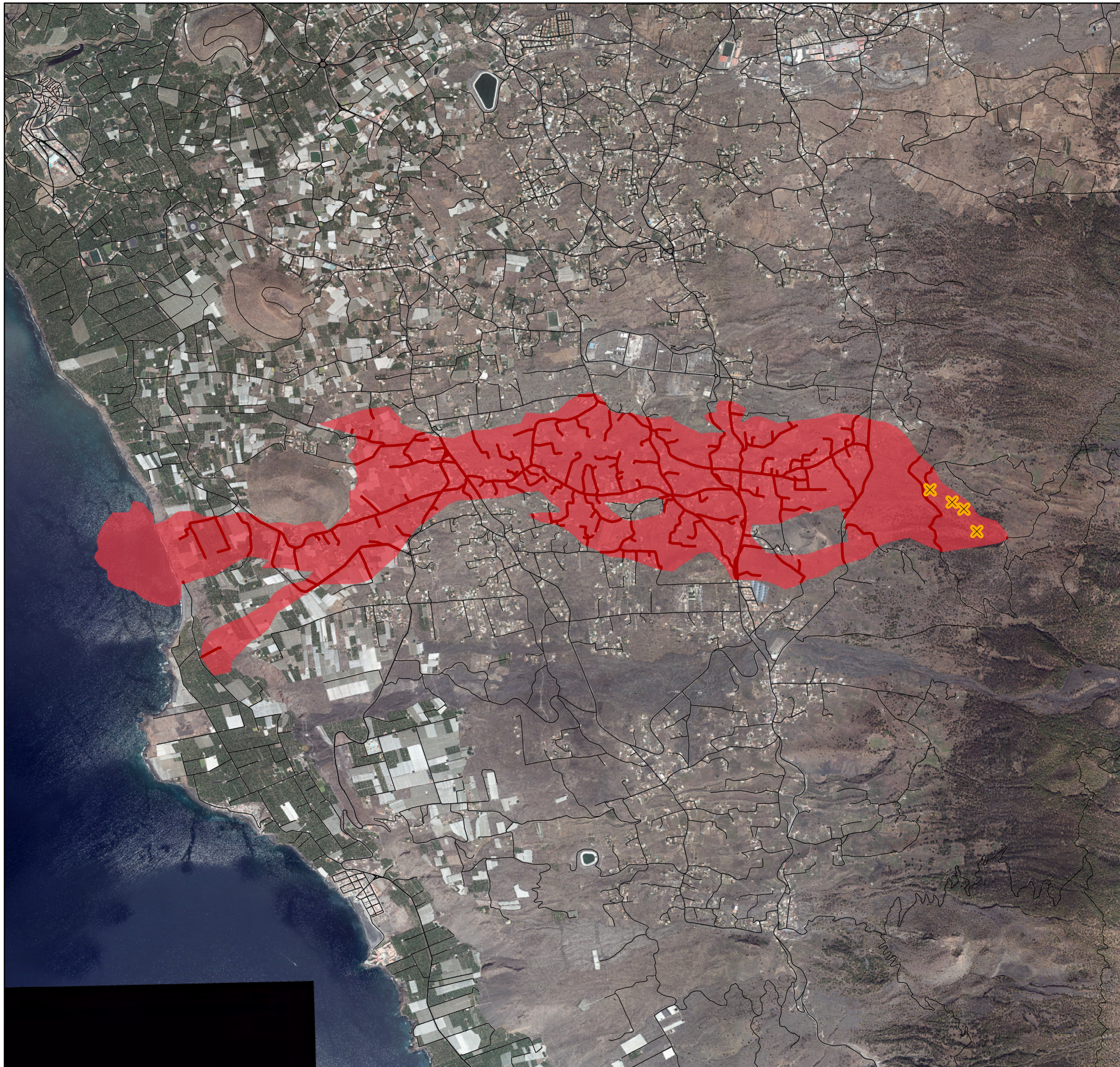
## Cuantificación de daños

Área cubierta por lava: 266,34 ha  
Red viaria afectada por la lava: 26,80 km



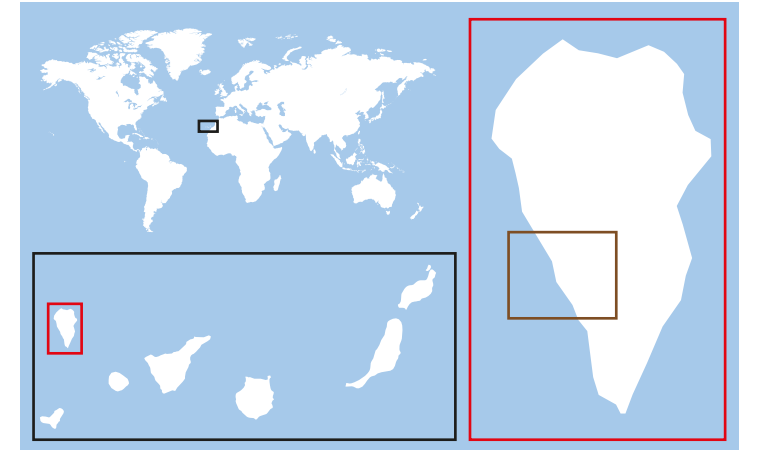
TFG- Grado en Ingeniería Aeroespacial  
**SATÉLITES DE OBSERVACIÓN DE LA TIERRA. EVOLUCIÓN DE LA ERUPCIÓN VOLCÁNICA DE LA PALMA**  
García Ruiz, Pedro José





# Cuantificación de daños (8 Octubre) Erupción volcánica en la isla de La Palma (2021)

LA PALMA (ISLAS CANARIAS)- ESPAÑA



## Información cartográfica

N 1:28.945  
0 0,3 0,6 1,2 Kilómetros  
Sistema de coordenadas:  
REGCAN95 UTM Zona 28N

## Leyenda

- Foco volcánico
- Área cubierta por lava
- Red viaria
- Red viaria afectada por la lava

## Cuantificación de daños

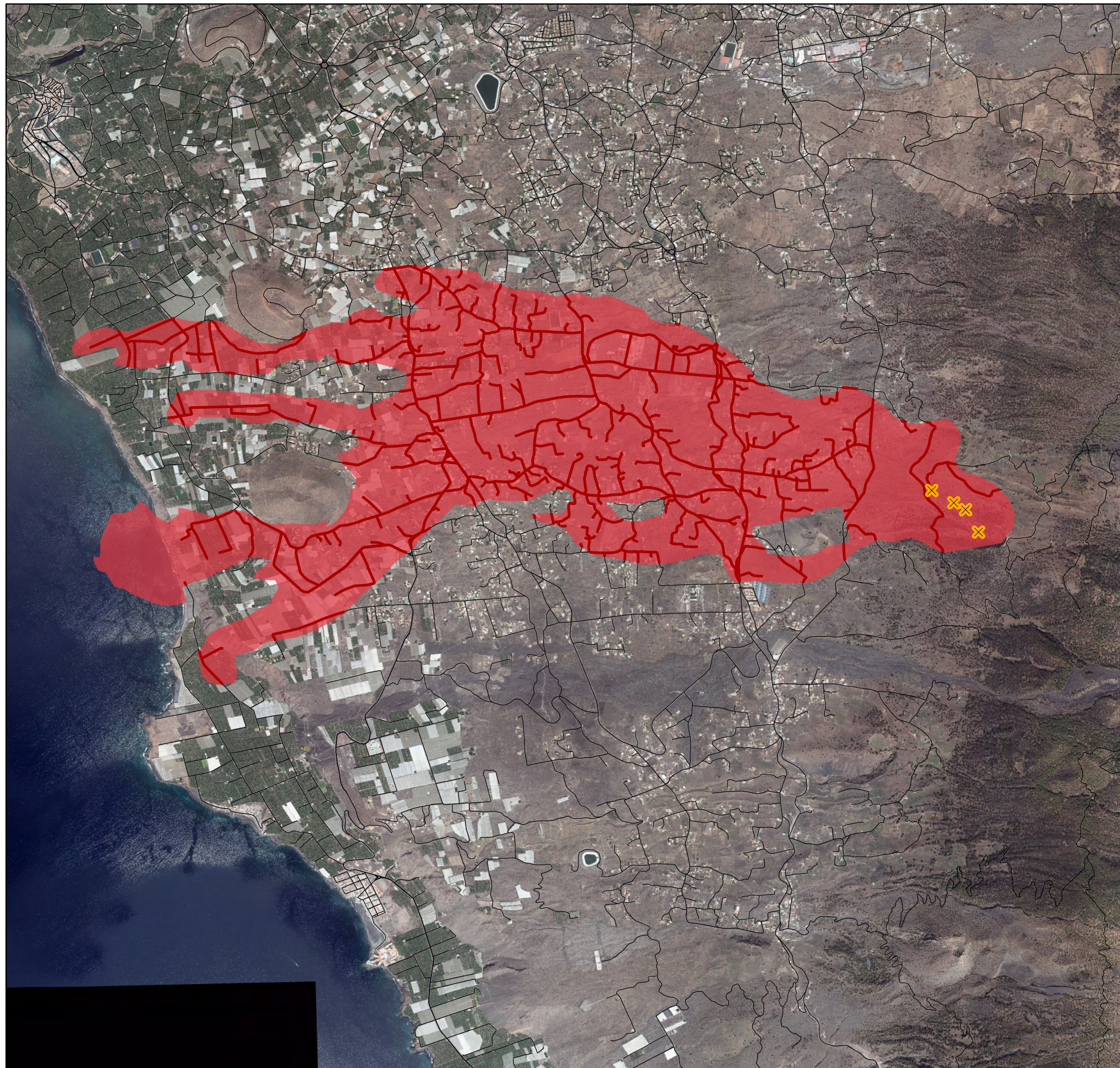
Área cubierta por lava: 517,14 ha  
Red viaria afectada por la lava: 38,06 km



TFG- Grado en Ingeniería Aeroespacial  
**SATÉLITES DE OBSERVACIÓN DE LA TIERRA. EVOLUCIÓN DE LA ERUPCIÓN VOLCÁNICA DE LA PALMA**

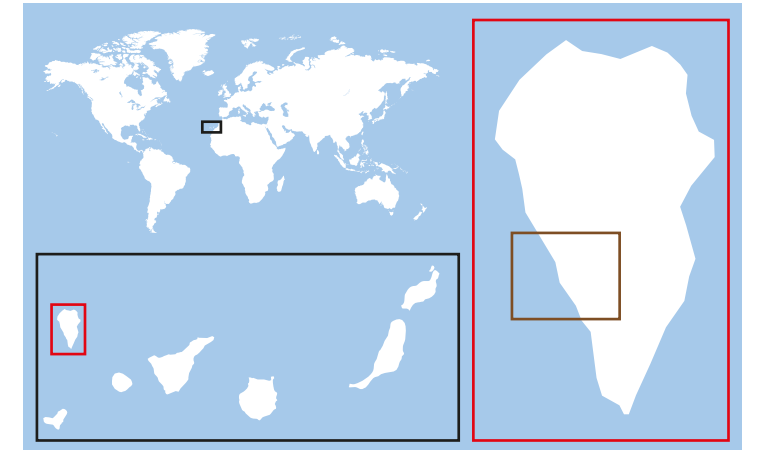
García Ruiz, Pedro José





# Cuantificación de daños (20 Octubre) Erupción volcánica en la isla de La Palma (2021)

LA PALMA (ISLAS CANARIAS)- ESPAÑA



## Información cartográfica



Sistema de coordenadas:  
REGCAN95 UTM Zona 28N

## Leyenda

- Foco volcánico
- Área cubierta por lava
- Red viaria
- Red viaria afectada por la lava

## Cuantificación de daños

Área cubierta por lava: 920,23 ha  
Red viaria afectada por la lava: 71,22 km



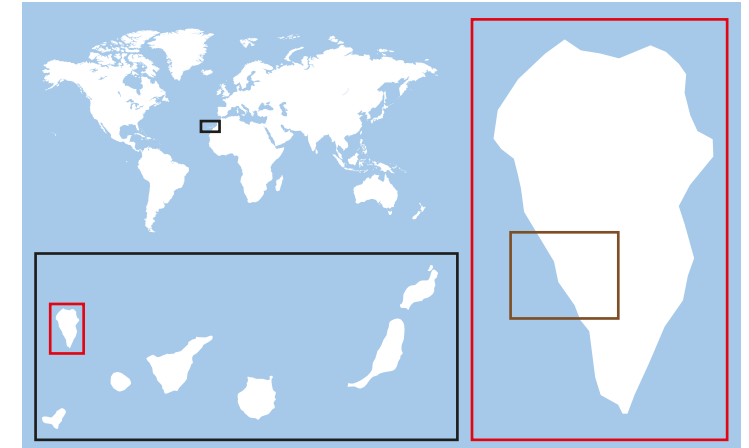
TFG- Grado en Ingeniería Aeroespacial  
**SATÉLITES DE OBSERVACIÓN DE LA  
TIERRA. EVOLUCIÓN DE LA ERUPCIÓN  
VOLCÁNICA DE LA PALMA**

García Ruiz, Pedro José

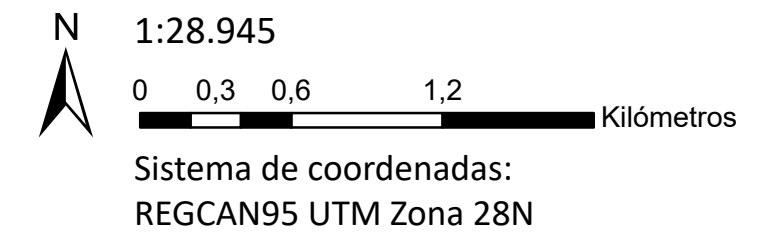


# Cuantificación de daños (1 Noviembre) Erupción volcánica en la isla de La Palma (2021)

LA PALMA (ISLAS CANARIAS)- ESPAÑA



## Información cartográfica



## Leyenda

- Foco volcánico
- Área cubierta por lava
- Red viaria
- Red viaria afectada por la lava

## Cuantificación de daños

Área cubierta por lava: 1034,73 ha  
Red viaria afectada por la lava: 79,26 km



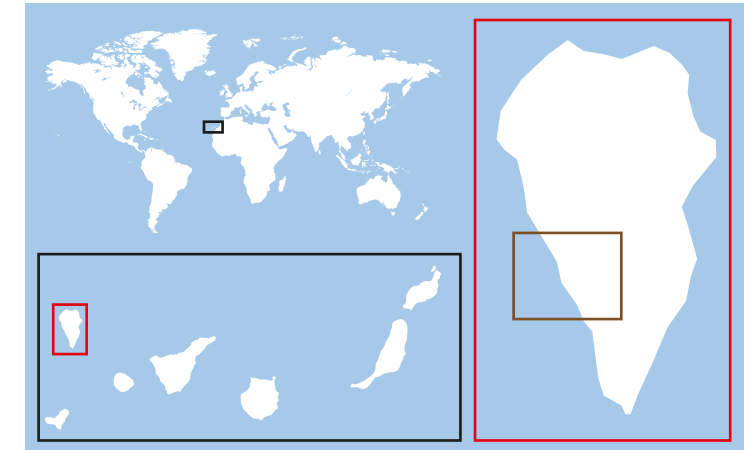
TFG- Grado en Ingeniería Aeroespacial  
**SATÉLITES DE OBSERVACIÓN DE LA TIERRA. EVOLUCIÓN DE LA ERUPCIÓN VOLCÁNICA DE LA PALMA**

García Ruiz, Pedro José



# Cuantificación de daños (13 Noviembre) Erupción volcánica en la isla de La Palma (2021)

LA PALMA (ISLAS CANARIAS)- ESPAÑA



## Información cartográfica



Sistema de coordenadas:  
REGCAN95 UTM Zona 28N

## Leyenda

- Foco volcánico
- Área cubierta por lava
- Red viaria
- Red viaria afectada por la lava

## Cuantificación de daños

Área cubierta por lava: 1149,86 ha  
Red viaria afectada por la lava: 86,19 km



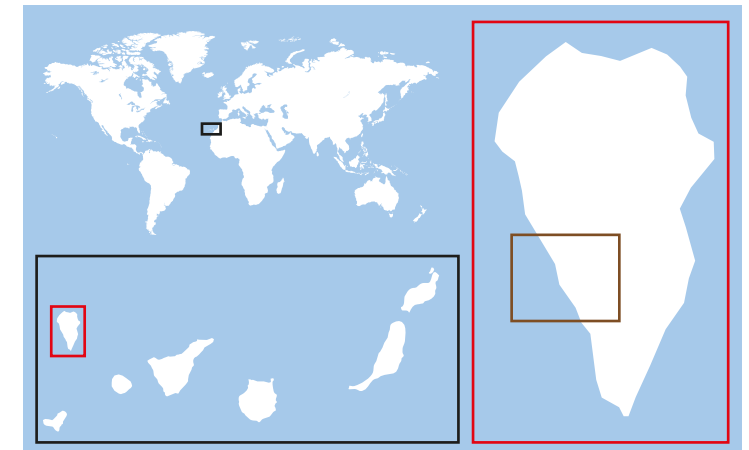
TFG- Grado en Ingeniería Aeroespacial  
**SATÉLITES DE OBSERVACIÓN DE LA  
TIERRA. EVOLUCIÓN DE LA ERUPCIÓN  
VOLCÁNICA DE LA PALMA**

García Ruiz, Pedro José



# Cuantificación de daños (19 Diciembre) Erupción volcánica en la isla de La Palma (2021)

LA PALMA (ISLAS CANARIAS)- ESPAÑA



## Información cartográfica

N 1:28.945  
0 0,3 0,6 1,2 Kilómetros  
Sistema de coordenadas:  
REGCAN95 UTM Zona 28N

## Leyenda

- ✕ Foco volcánico
- Área cubierta por lava
- Red viaria
- Red viaria afectada por la lava

## Cuantificación de daños

Área cubierta por lava: 1343,85 ha

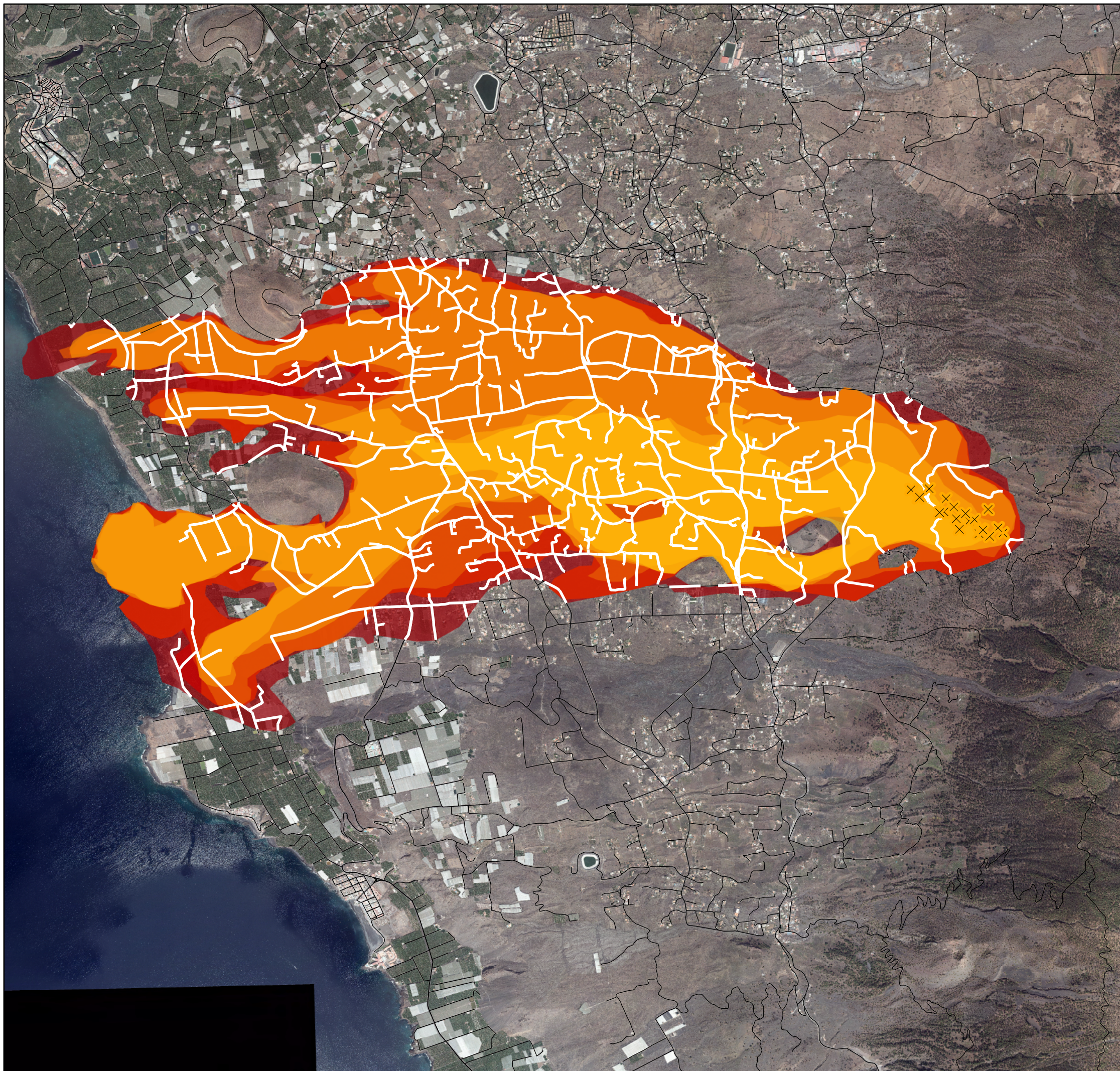
Red viaria afectada por la lava: 100,12 km



TFG- Grado en Ingeniería Aeroespacial  
**SATÉLITES DE OBSERVACIÓN DE LA  
TIERRA. EVOLUCIÓN DE LA ERUPCIÓN  
VOLCÁNICA DE LA PALMA**

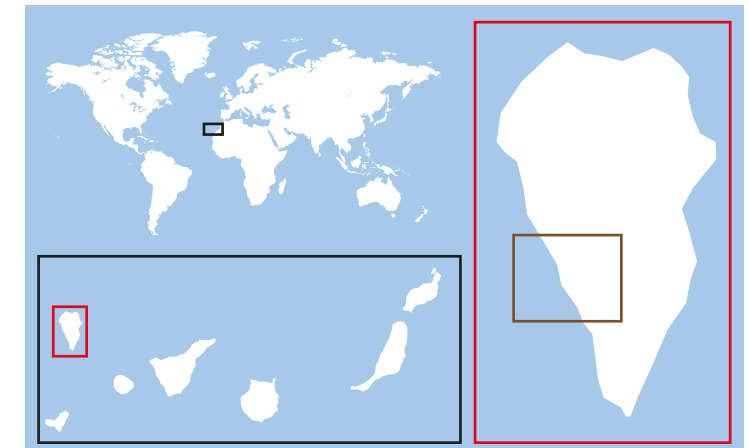
García Ruiz, Pedro José





**Cuantificación de daños (histórico)**  
**Erupción volcánica en la isla de La Palma**  
**(2021)**

LA PALMA (ISLAS CANARIAS)- ESPAÑA



**Información cartográfica**



Sistema de coordenadas:  
 REGCAN95 UTM Zona 28N

**Leyenda**

- Foco volcánico
- Área cubierta por lava (26 sept.)
- Área cubierta por lava (08 oct.)
- Área cubierta por lava (20 oct.)
- Área cubierta por lava (01 nov.)
- Área cubierta por lava (13 nov.)
- Área cubierta por lava (19 dic.)
- Red viaria
- Red viaria afectada por la lava

**Cuantificación de daños (19 dic.)**

Área cubierta por lava: 1343,85 ha

Red viaria afectada por la lava: 100,12 km



TFG- Grado en Ingeniería Aeroespacial  
**SATÉLITES DE OBSERVACIÓN DE LA TIERRA. EVOLUCIÓN DE LA ERUPCIÓN VOLCÁNICA DE LA PALMA**

García Ruiz, Pedro José