

FLORA:



Pino carrasco (*Pinus halepensis*)



Coscoja (*Quercus coccifera*)



Olivo (*Olea europaea*)



Tojo o aliaga (*Ulex parviflorus*)



Lentisco (*Pistacia Lentiscus*)



Romero (*Rosmarinus officinalis*)

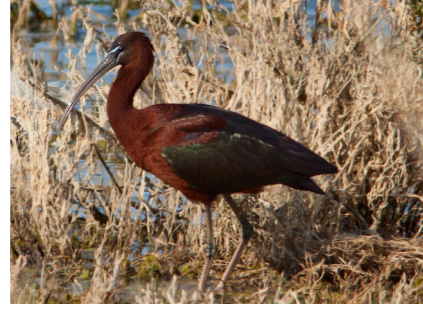
FAUNA:



Pino carrasco (*Pinus halepensis*)



Garza real (*Anas querquedula*)



Morito común (*Plegadis falcinellus*)



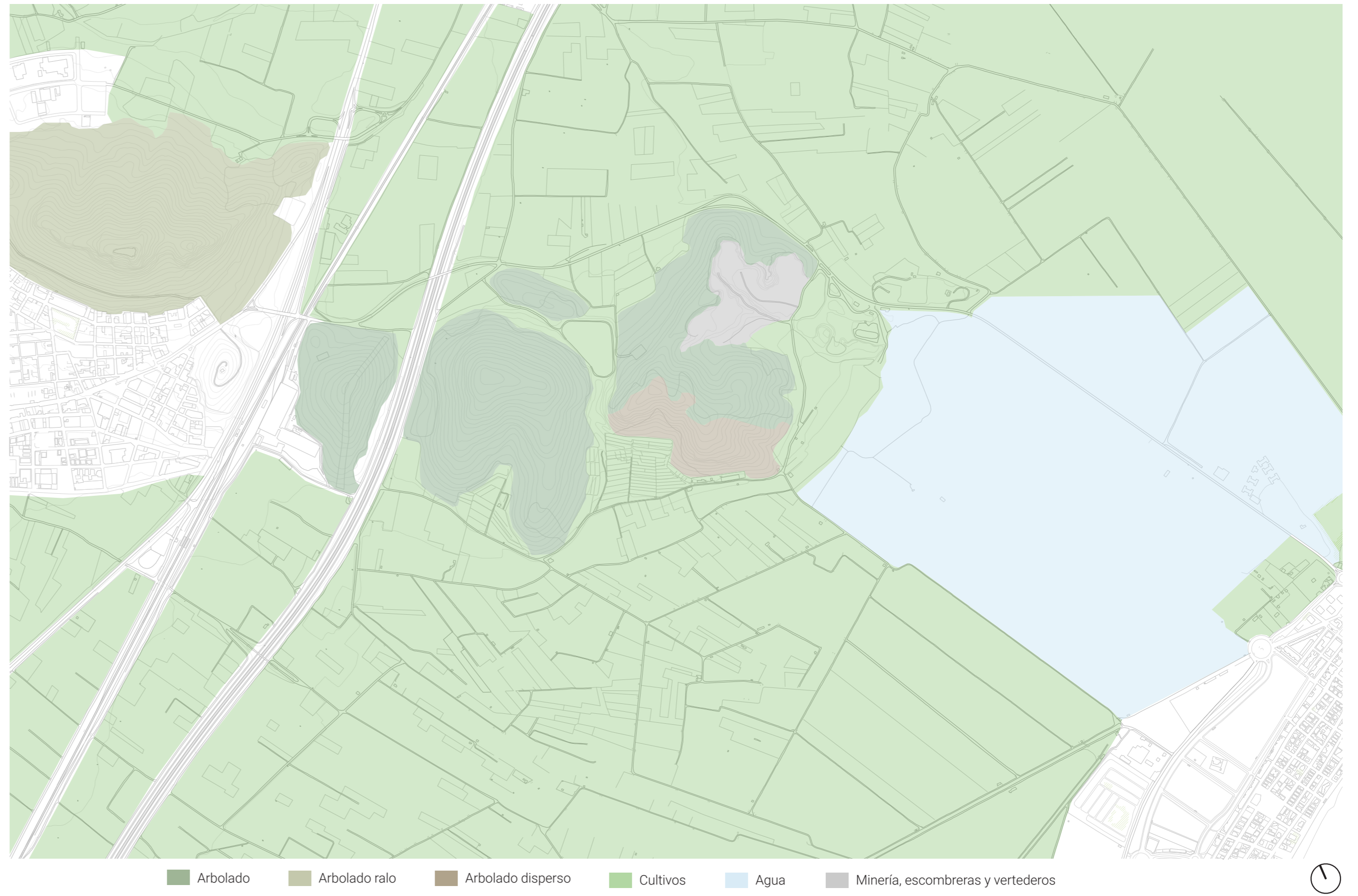
Garceta común (*Egretta garzetta*)



Samaruc (*Valencia hispanica*)



Farlet (*Aphanius iberus*)

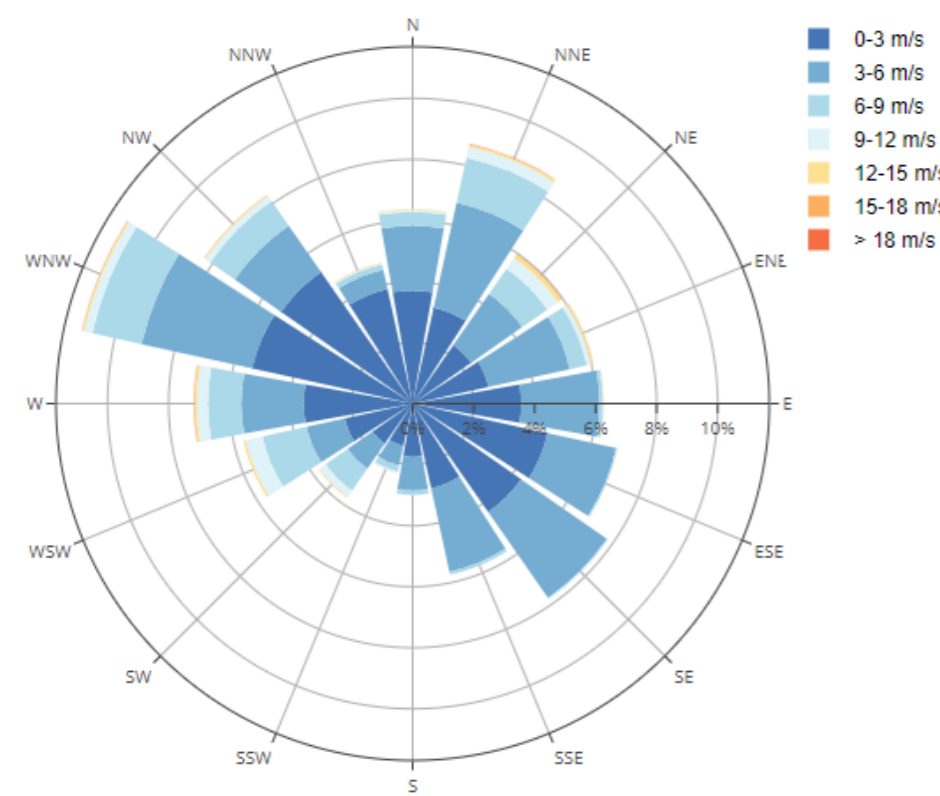


La intervención se realizará a los pies de la Punt del Duc y de la muntanya Blanca, en una parcela abancalada durante la segunda mitad del s.XX debido a su uso agrícola, uso que continuó durante décadas. Sin embargo, en la actualidad se encuentra en estado de abandono.

Con un contorno irregular limitado por la orografía de la zona, abarca alrededor de 39.150 m² de superficie. Con una anchura media de 220 m por una profundidad aproximada de unos 190 m. Además, debido a su ubicación existe bastante diferencia de cota entre sus lindes sur y norte, entorno a unos 25 m.

Los bancales que conforman la parcela son irregulares y desiguales entre sí. Sus dimensiones (longitud, profundidad y altura) son completamente diferentes entre ellos, pero, podemos observar que en el tercio sur de la parcela su profundidad es mayor mientras que la altura es menor, y que estas métricas se van invirtiendo hasta llegar al tercio norte de la parcela en el que la profundidad es menor pero la altura es mucho mayor.

Su longitud viene delimitada por dos ejes verticales que atraviesan la parcela de norte a sur. El situado más al este corresponde a una antigua canalización de agua empleada para el riego de los cultivos y el que está más hacia el oeste permitía la circulación transversal dentro de la parcela.



TEMPERATURA ANUAL (°C)

Promedio	ene.	feb.	mar.	abr.	may.	jun.	jul.	ago.	sept.	oct.	nov.	dic.
Máxima	16 °C	16 °C	18 °C	20 °C	22 °C	26 °C	28 °C	29 °C	27 °C	23 °C	19 °C	16 °C
Temp.	11 °C	12 °C	14 °C	15 °C	18 °C	22 °C	25 °C	26 °C	23 °C	19 °C	15 °C	12 °C
Mínima	7 °C	8 °C	9 °C	11 °C	15 °C	18 °C	21 °C	22 °C	19 °C	15 °C	11 °C	8 °C

CIELO (%)

Fracción	ene.	feb.	mar.	abr.	may.	jun.	jul.	ago.	sept.	oct.	nov.	dic.
Más nublado	40 %	40 %	41 %	40 %	40 %	27 %	12 %	18 %	34 %	44 %	44 %	42 %
Más despejado	60 %	60 %	59 %	60 %	60 %	73 %	88 %	82 %	66 %	56 %	56 %	58 %

LUZ NATURAL (HORAS)

Horas de	ene.	feb.	mar.	abr.	may.	jun.	jul.	ago.	sept.	oct.	nov.	dic.
Luz natural	9,7h	10,7h	12,0h	13,3h	14,4h	14,9h	14,6h	13,7h	12,4h	11,1h	10,0h	9,4h

PRECIPITACIONES ANUALES (DÍAS)

Días de	ene.	feb.	mar.	abr.	may.	jun.	jul.	ago.	sept.	oct.	nov.	dic.
Lluvia	3,8d	3,4d	3,8d	4,4d	4,2d	2,5d	1,6d	2,5d	4,6d	5,8d	4,9d	4,0d

PRECIPITACIONES ANUALES (MM)

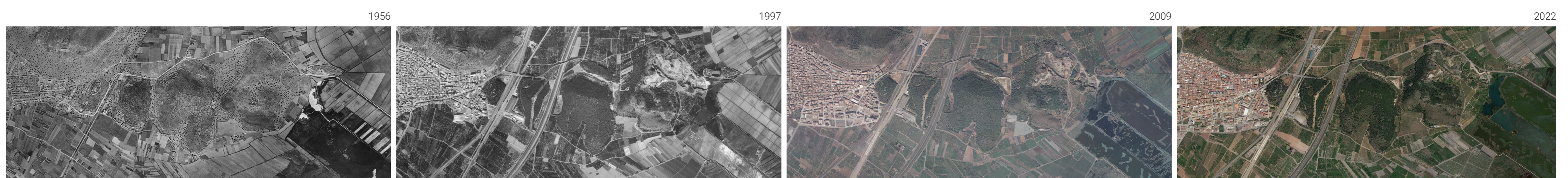
	ene.	feb.	mar.	abr.	may.	jun.	jul.	ago.	sept.	oct.	nov.	dic.
Lluvia	22,5mm	22,4mm	25,7mm	30,0mm	27,1mm	13,9mm	6,4mm	14,0mm	35,3mm	46,2mm	39,3mm	27,7mm



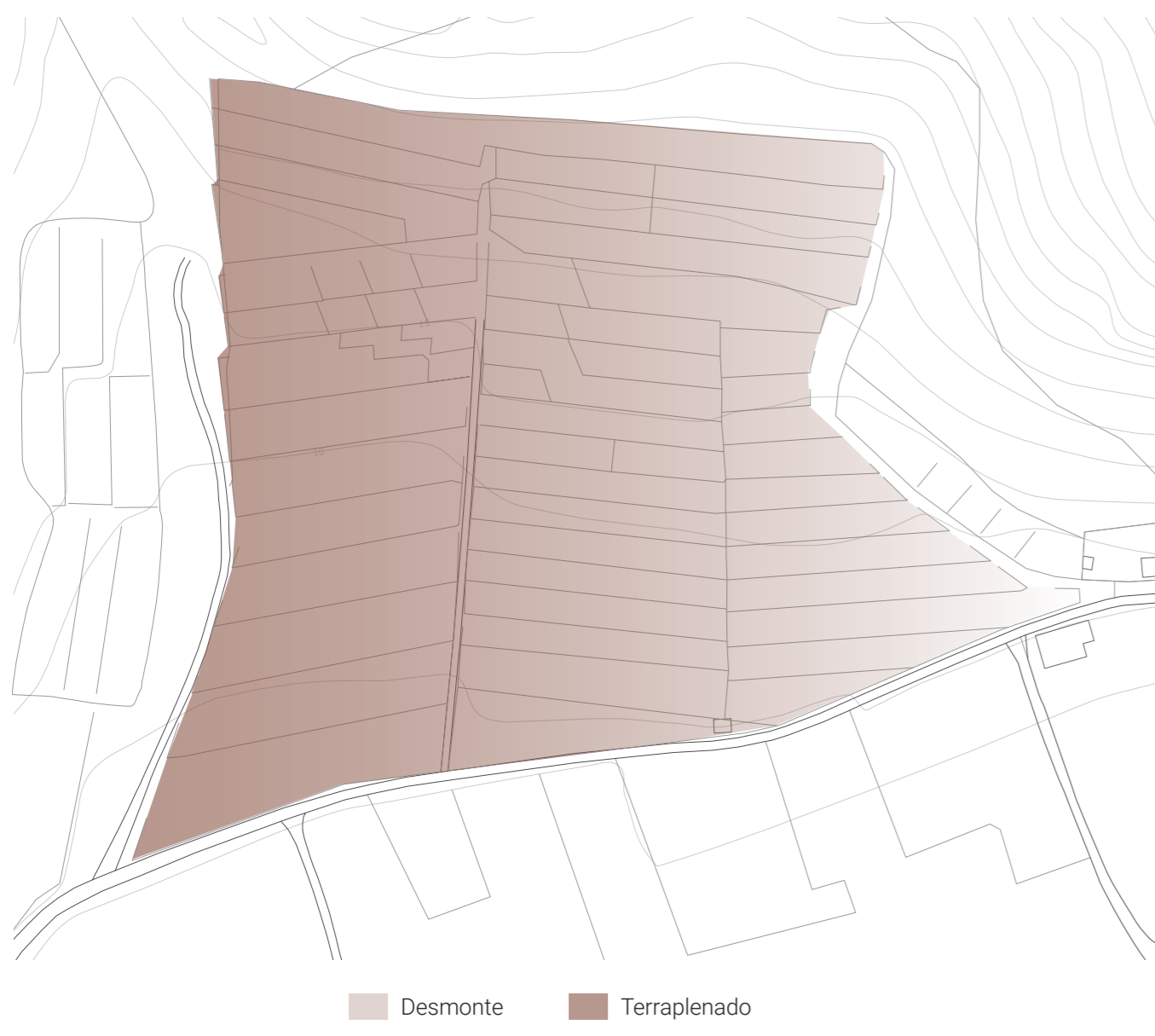
SECCIÓN A-A'



SECCIÓN B-B'



ORDENACIÓN DE LOS BANCALES



Desmonte Terraplenado

UBICACIÓN DE LAS VIVIENDAS Y EQUIPAMIENTOS COMUNITARIOS



Viviendas Equipamientos comunitarios

CONEXIONES EN LA PARCELA



Aparcamientos Circulación rodada Peatonal adaptada Peatonal no adaptada

SISTEMAS GENERADORES



Canales de fitodepuración Paneles solares
 Red recolectora de aguas grises y pluviales por gravedad Contenedores residuos
 Red recolectora de aguas grises y pluviales impulsadas por bombeo Zona de compostaje



Elevación actual a modificar Elevación actual a mantener Elevación tras la actuación



Pino piñonero (*Pinus pinea*)



Olivo silvestre (*Olea europaea var. sylvestris*)



Lentisco (*Pistacia lentiscus*)



Aladierno (*Rhamnus alaternus*)



Taray (*Tamarix africana*)



Palmito (*Chamaerops humilis*)



Albaída (*Anthyllis cytisoides*)



Brezo (*Erica multiflora*)



Jaguarzo morisco (*Cistus salvifolius*)



Julivarda (*Dorycnium pentaphyllum*)



Pegamoscas (*Ononis natrix*)



Tomillo (*Thymus vulgaris*)



Cerezo silvestre (*Cistus salvifolius*)



Ciruelo rojo (*Prunus cerasifera*)



Almendro (*Prunus dulcis*)



Alcaparra (*Capparis spinosa*)





PLANTA GENERAL _ Cubiertas

ESCALA 1:750

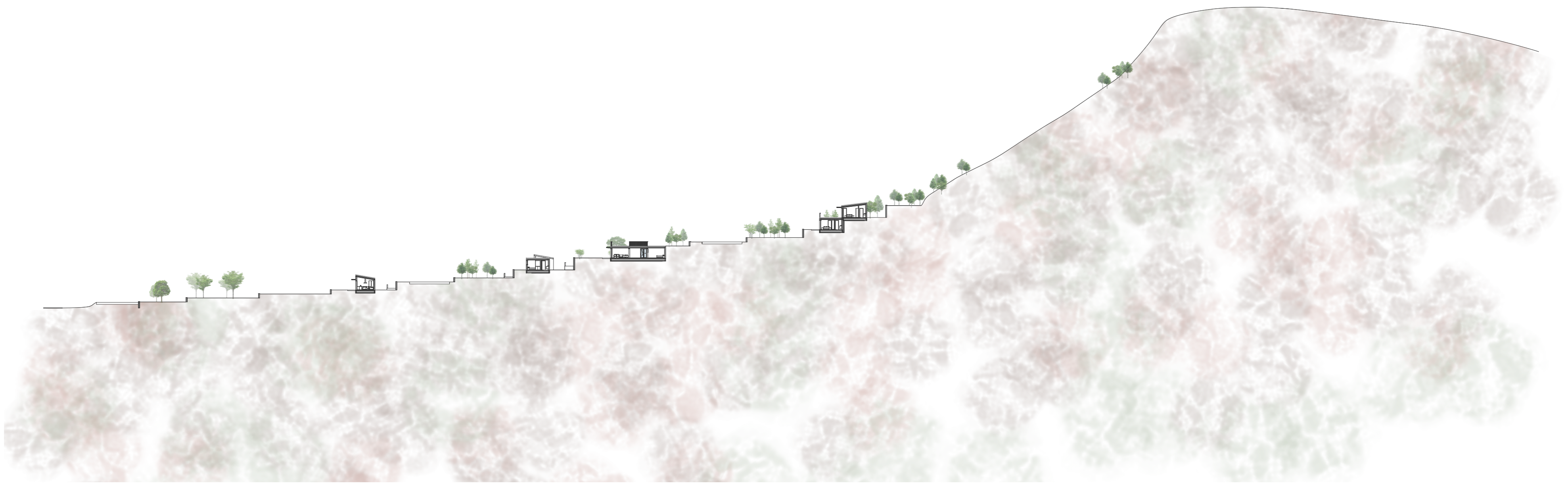


PLANTA GENERAL _ Accesos

ESCALA 1:750

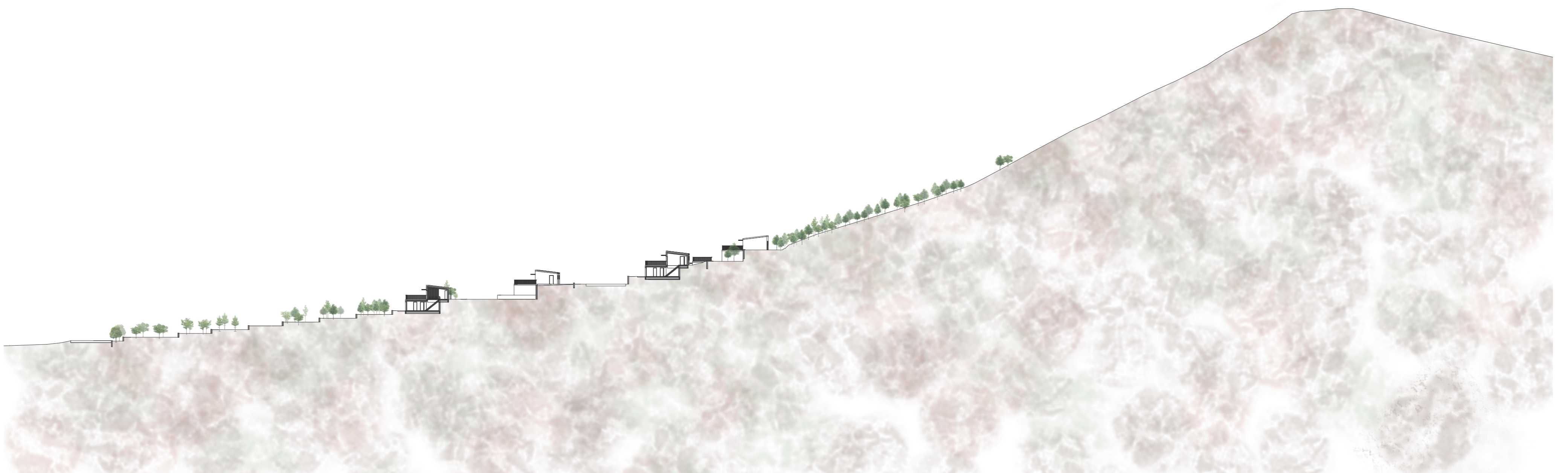
- 1 - Cultivos arbóreos
- 2 - Cultivos huerta
- 3 - Zona de compostaje
- 4 - Zona residuos
- 5 - Aparcamiento
- 6 - Fitodepuración
- 7 - Equipamiento compacto
- 8 - Equipamiento disperso
- 9 - Viviendas tipo A
- 10 - Viviendas tipo B
- 11 - Viviendas tipo B adaptadas
- 12 - Viviendas tipo C
- 13 - Viviendas tipo D





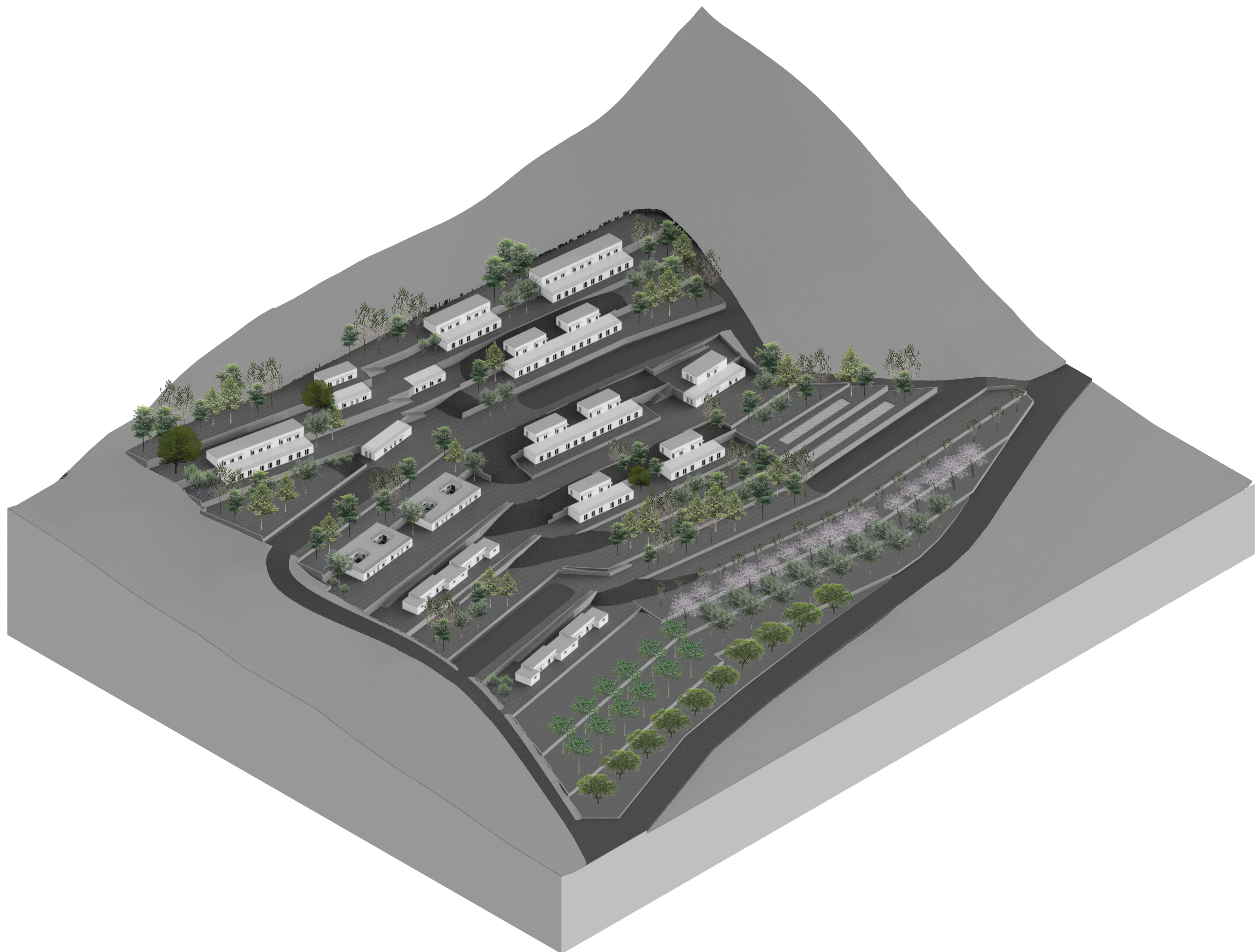
SECCIÓN B-B'

ESCALA 1:750



SECCIÓN B-B'

ESCALA 1:750



COOPERATIVA DE VIVIENDAS

Marta Ginés Julve

ALMENARA

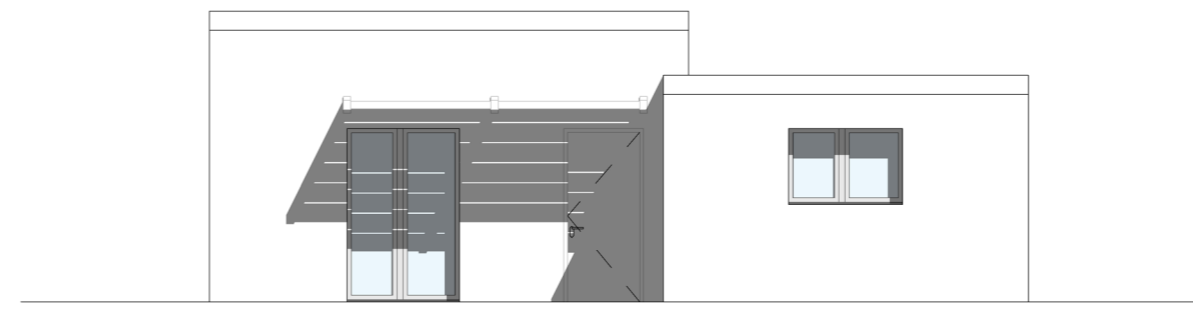
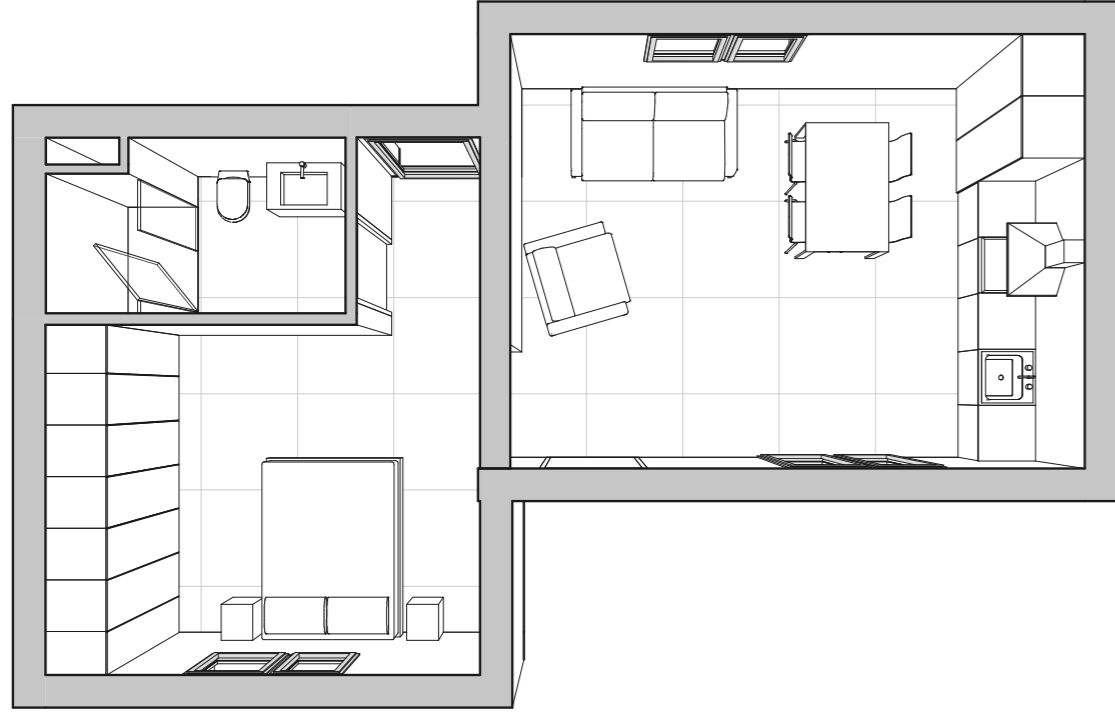
MÁSTER UNIVERSITARIO EN ARQUITECTURA

VIVIENDA TIPO A

Ocupación 1 - 2 personas

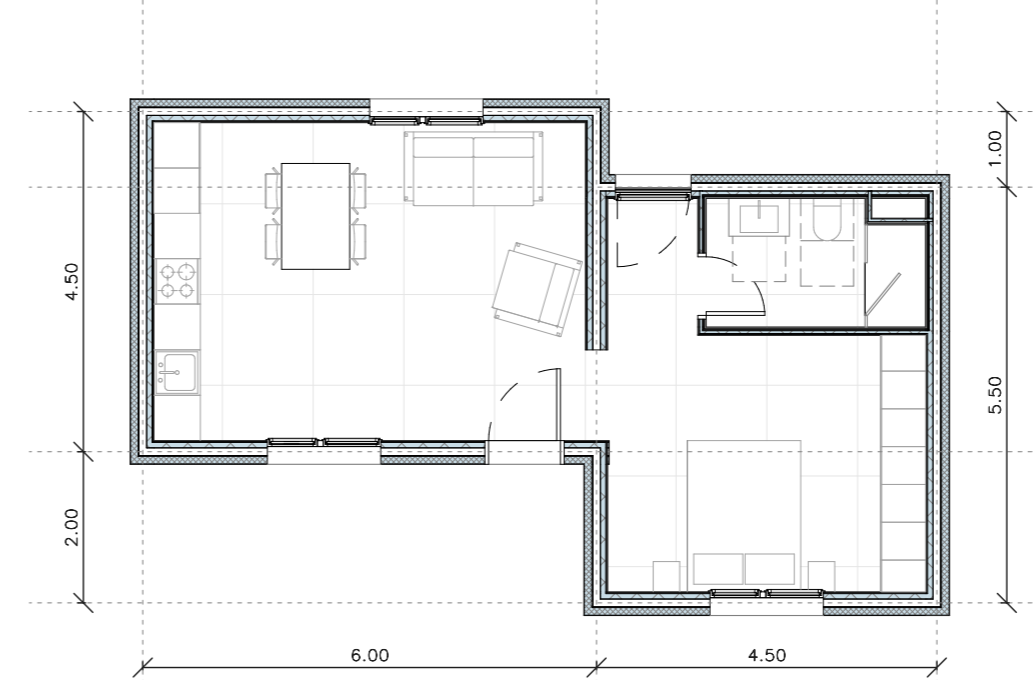
Zona de día 24,20 m²
Dormitorio 16,60 m²
Baño 4,65 m²

Sup. útil 45,45 m²
Sup. construida 57,54 m²



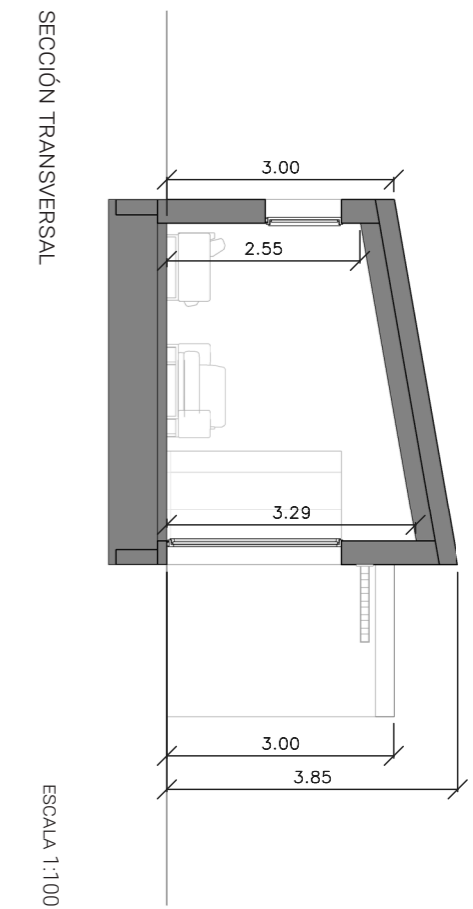
ALZADO SUR

ESCALA 1:100



PLANTA BAJA

ESCALA 1:100



SECCIÓN TRANSVERSAL

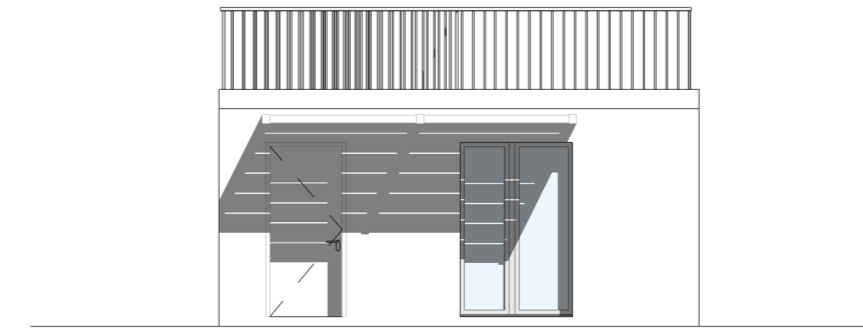
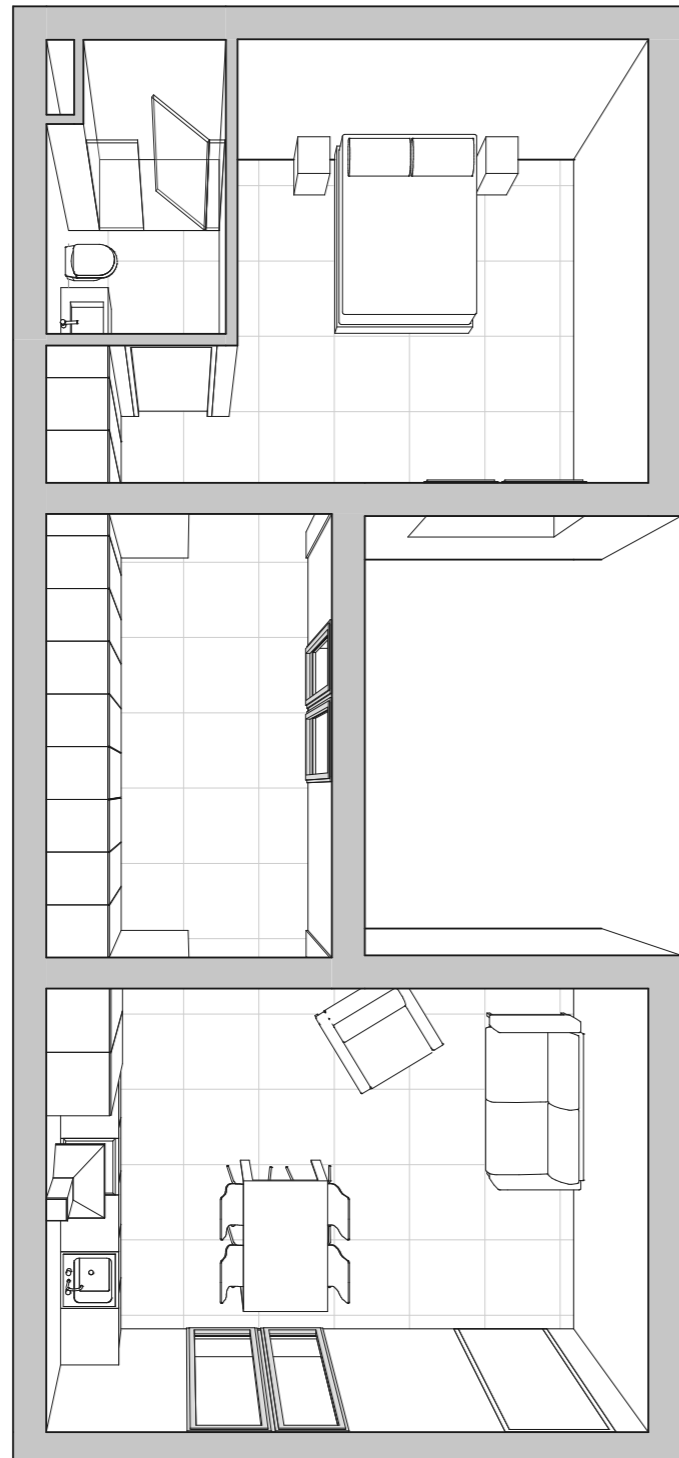
ESCALA 1:100

VIVIENDA TIPO B

Ocupación 1 - 2 personas

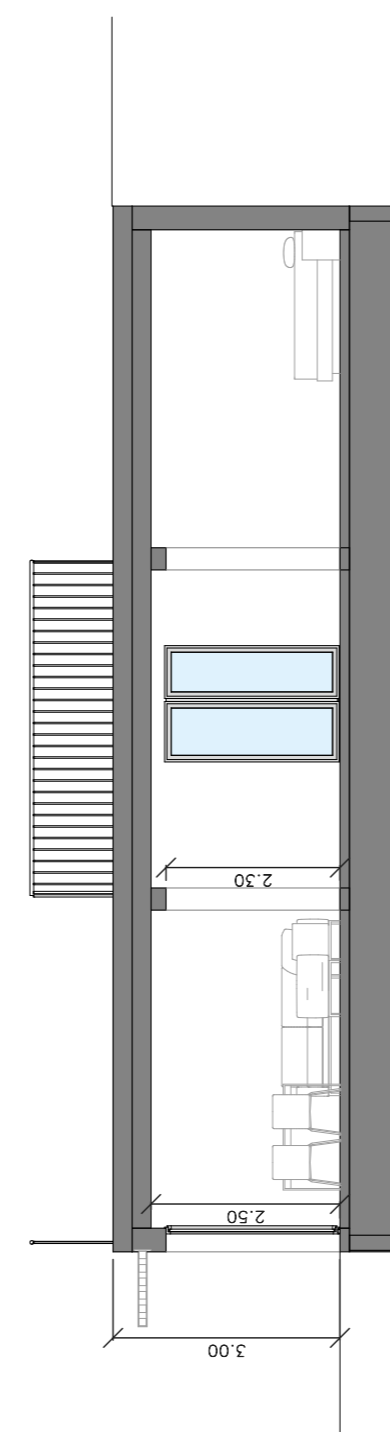
Zona de día 24,00 m²
Distribuidor 11,75 m²
Dormitorio 18,75 m²
Baño 4,45 m²

Sup. útil 58,95 m²
Sup. construida 75,13 m²



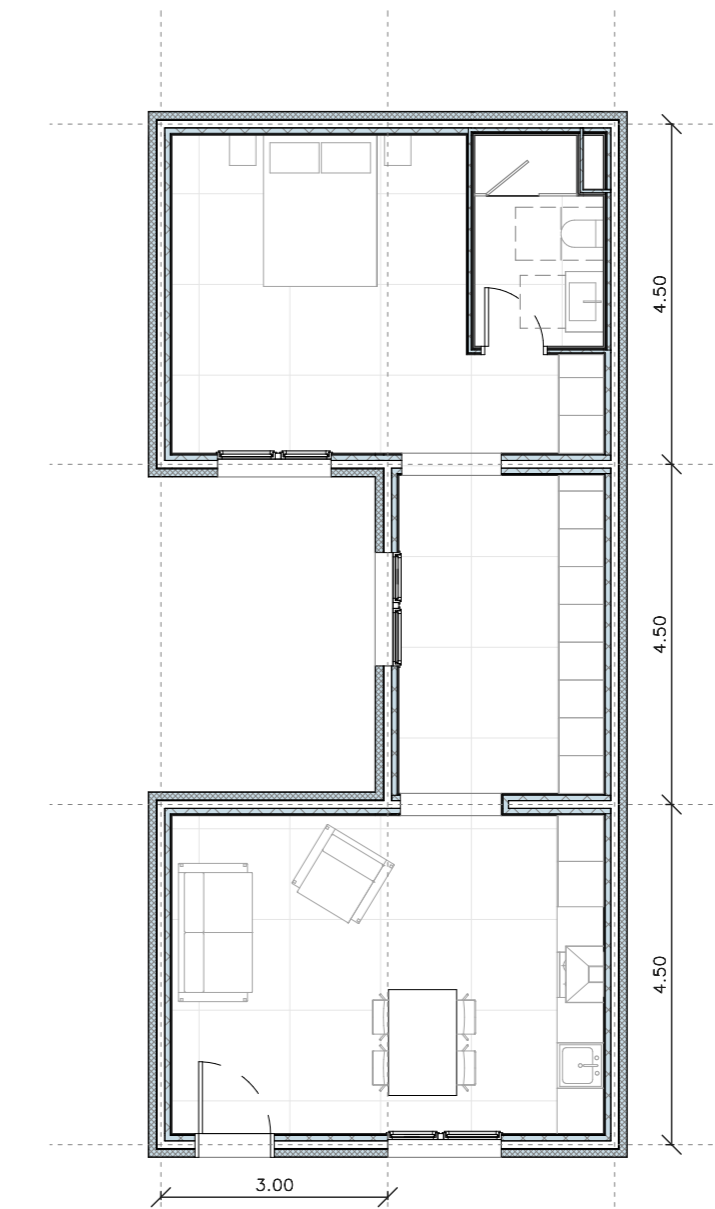
ALZADO SUR

ESCALA 1:100



ESCALA 1:100

SECCIÓN LONGITUDINAL



PLANTA BAJA

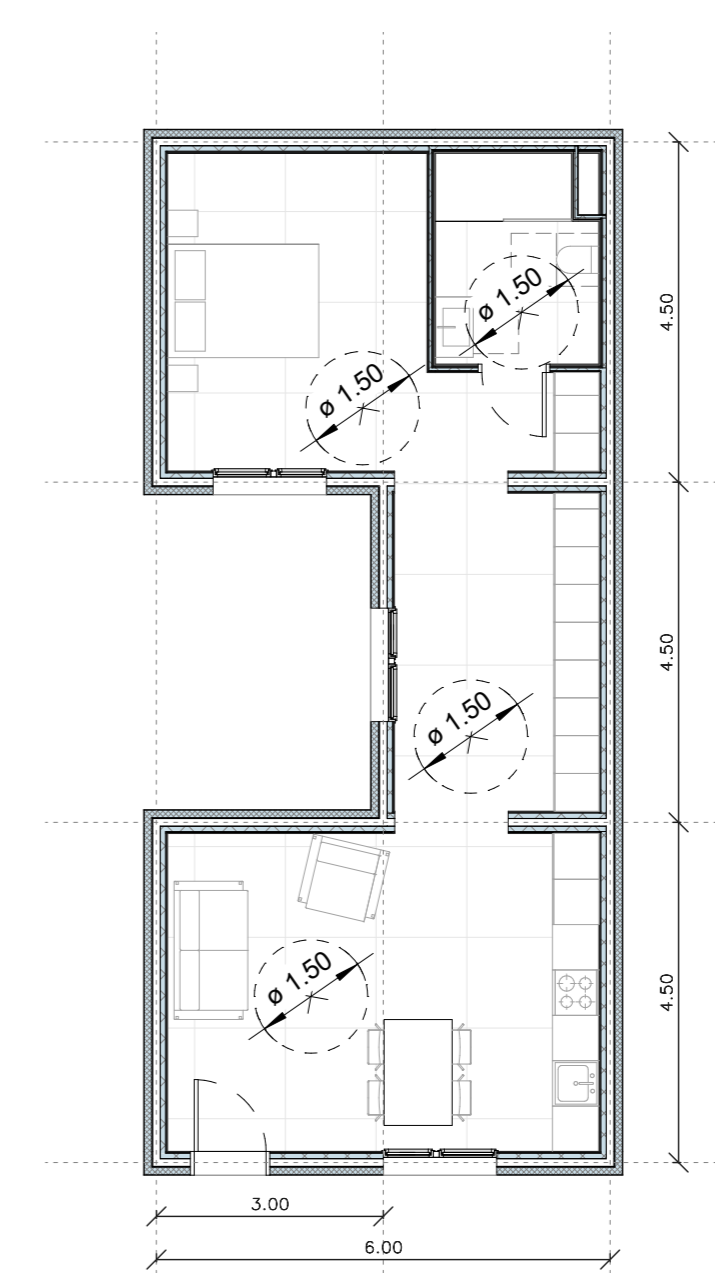
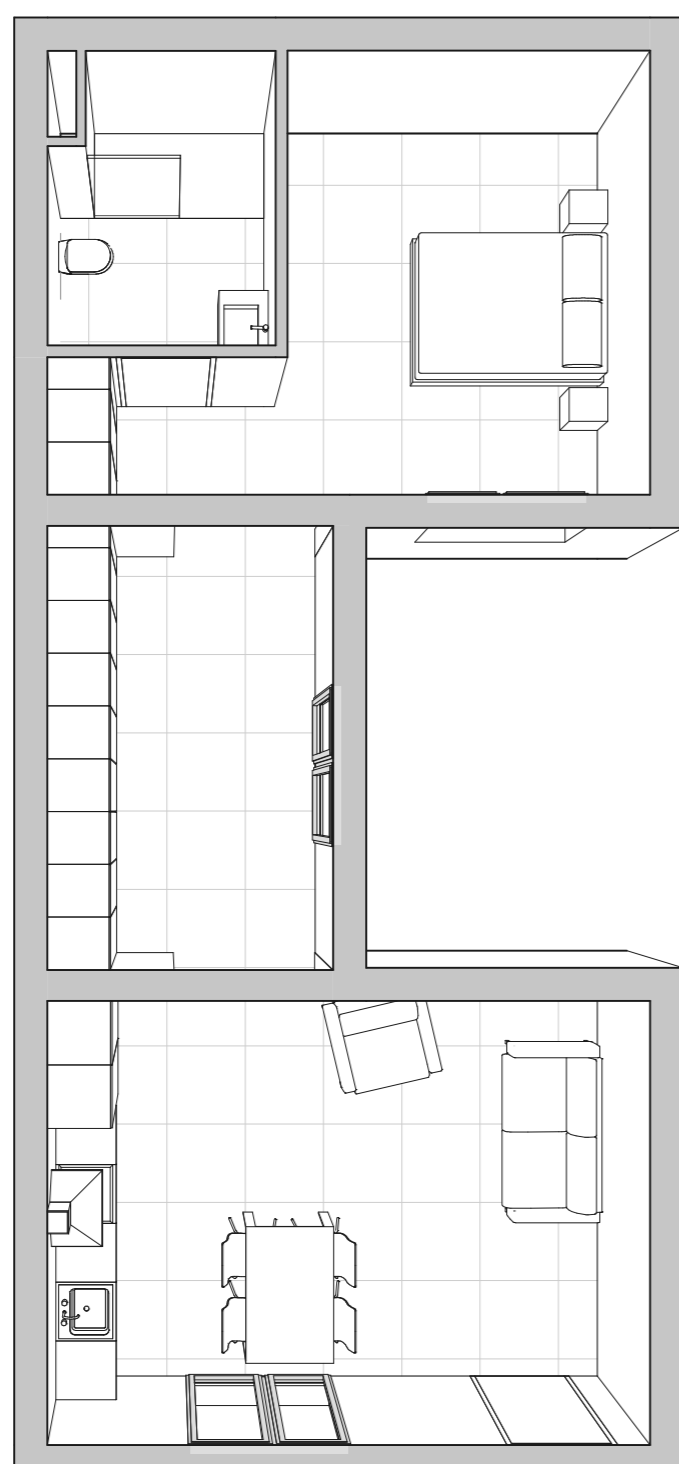
ESCALA 1:100

VIVIENDA TIPO B ADAPTADA

Ocupación 1 - 2 personas

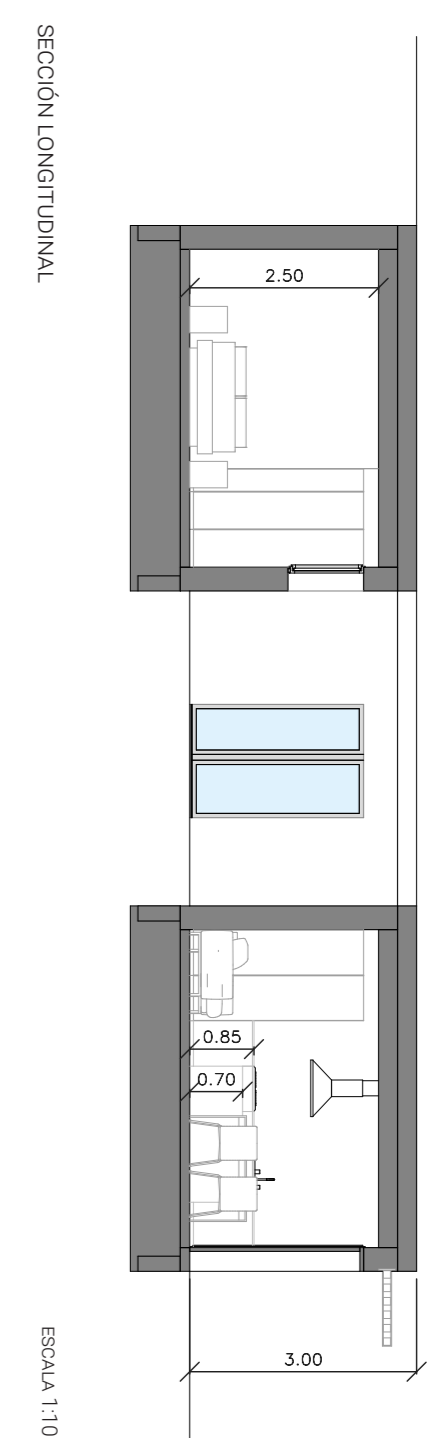
Zona de día 24,00 m²
Distribuidor 12,25 m²
Dormitorio 17,40 m²
Baño 5,70 m²

Sup. útil 59,35 m²
Sup. construida 75,13 m²



PLANTA BAJA

ESCALA 1:100



SECCIÓN LONGITUDINAL

ESCALA 1:100

COOPERATIVA DE VIVIENDAS

Marta Ginés Julve

ALMENARA

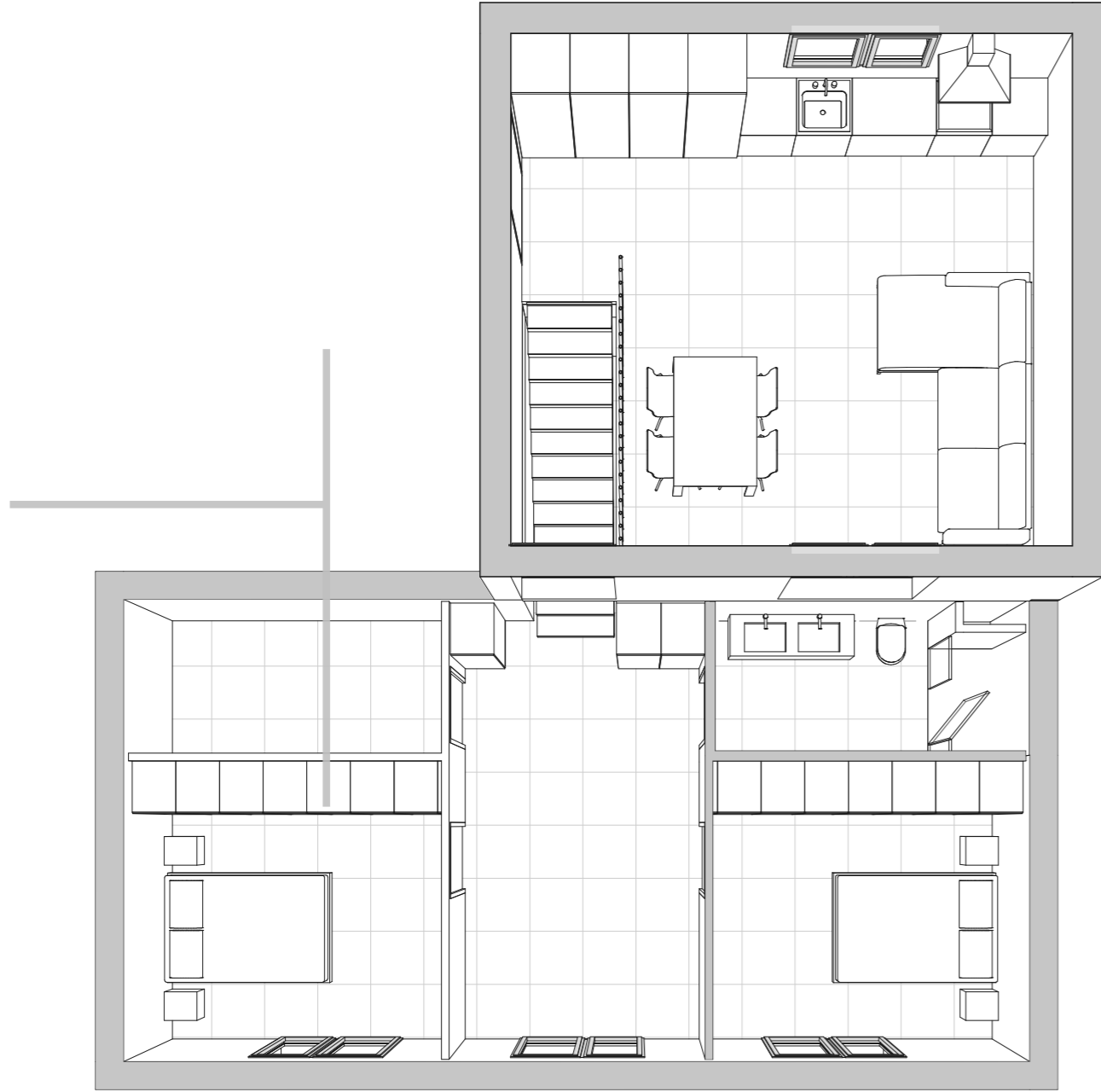
MÁSTER UNIVERSITARIO EN ARQUITECTURA

VIVIENDA TIPO C

Ocupación 1 - 4 personas

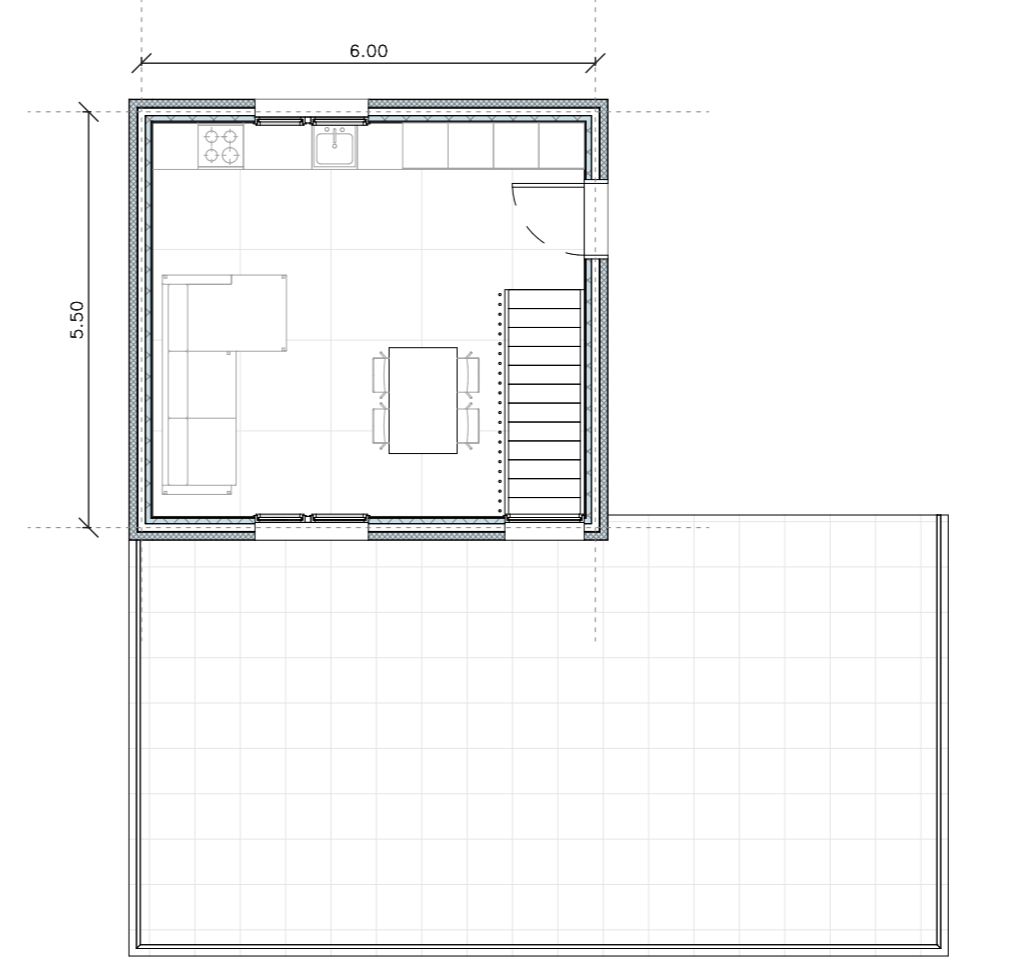
Zona de día	26,55 m ²
Escalera	1,85 m ²
Escalera	1,85 m ²
Distribuidor	14,95 m ²
Dormitorio	12,10 m ²
Dormitorio	12,10 m ²
Baño	5,70 m ²
Almacén	6,15 m ²

Sup. útil	81,25 m ²
Sup. construida	105,68 m ²



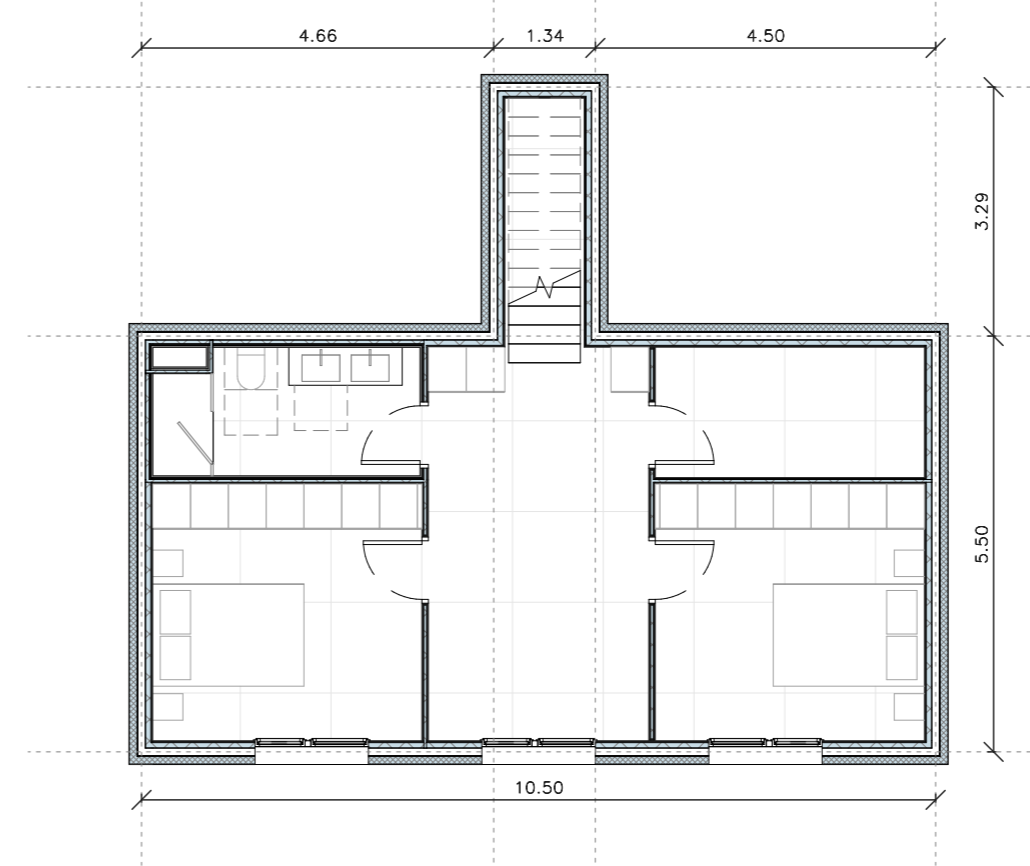
ALZADO SUR

ESCALA 1:100



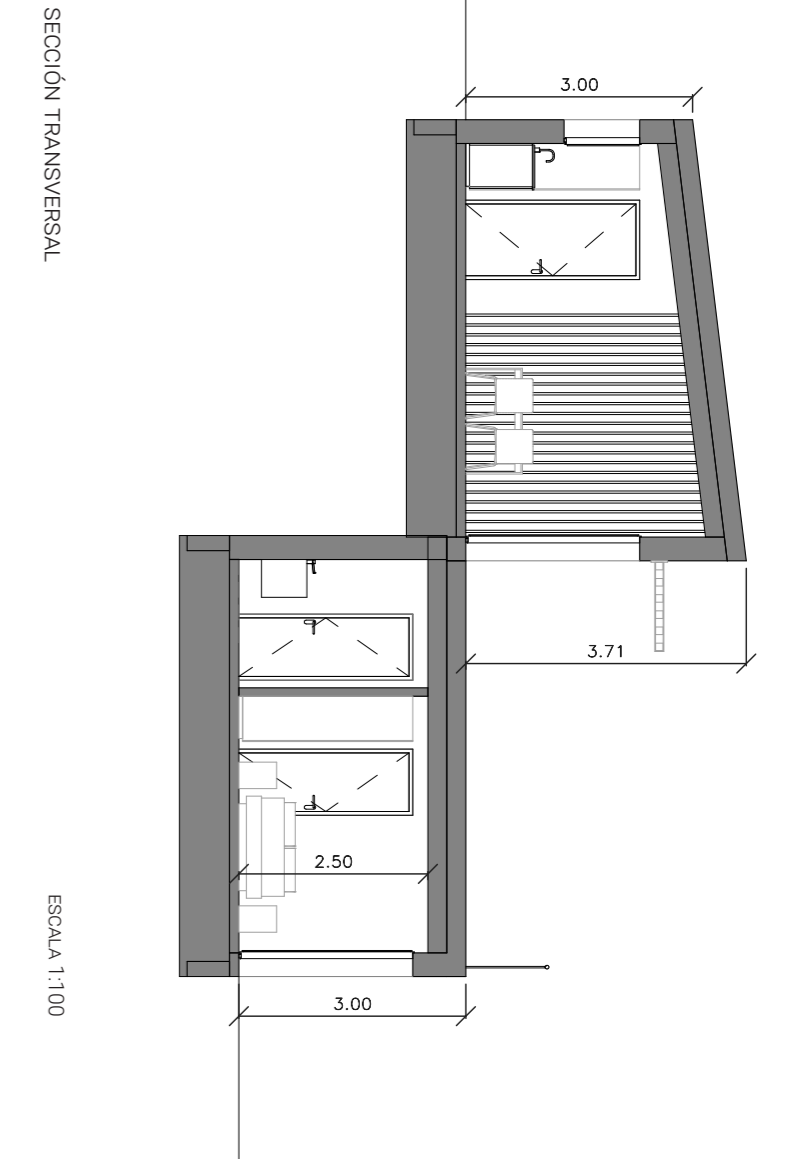
PLANTA BAJA

ESCALA 1:100



PLANTA INFERIOR

ESCALA 1:100



SECCIÓN TRANSVERSAL

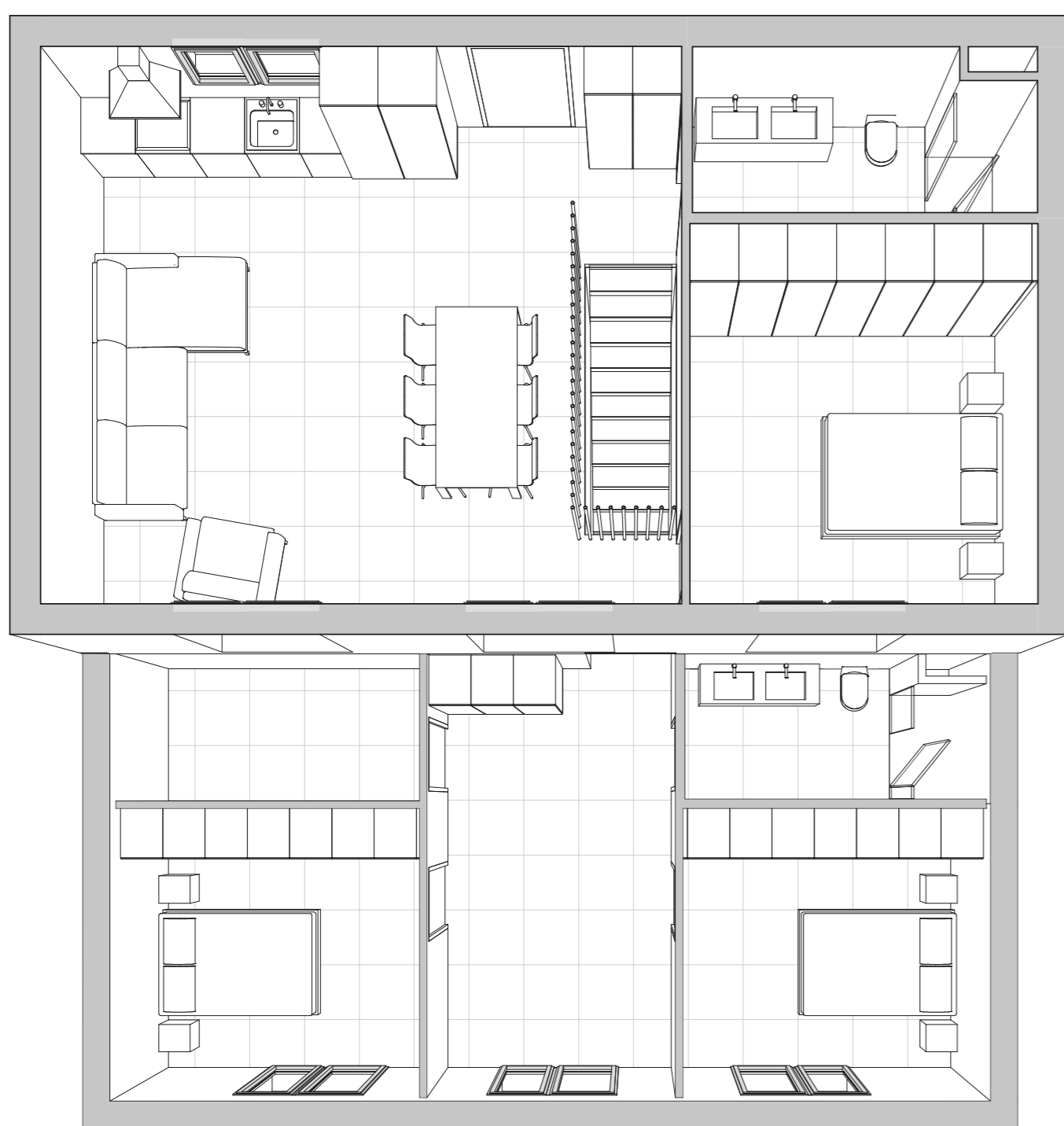
ESCALA 1:100

VIVIENDA TIPO D

Ocupación 1 - 6 personas

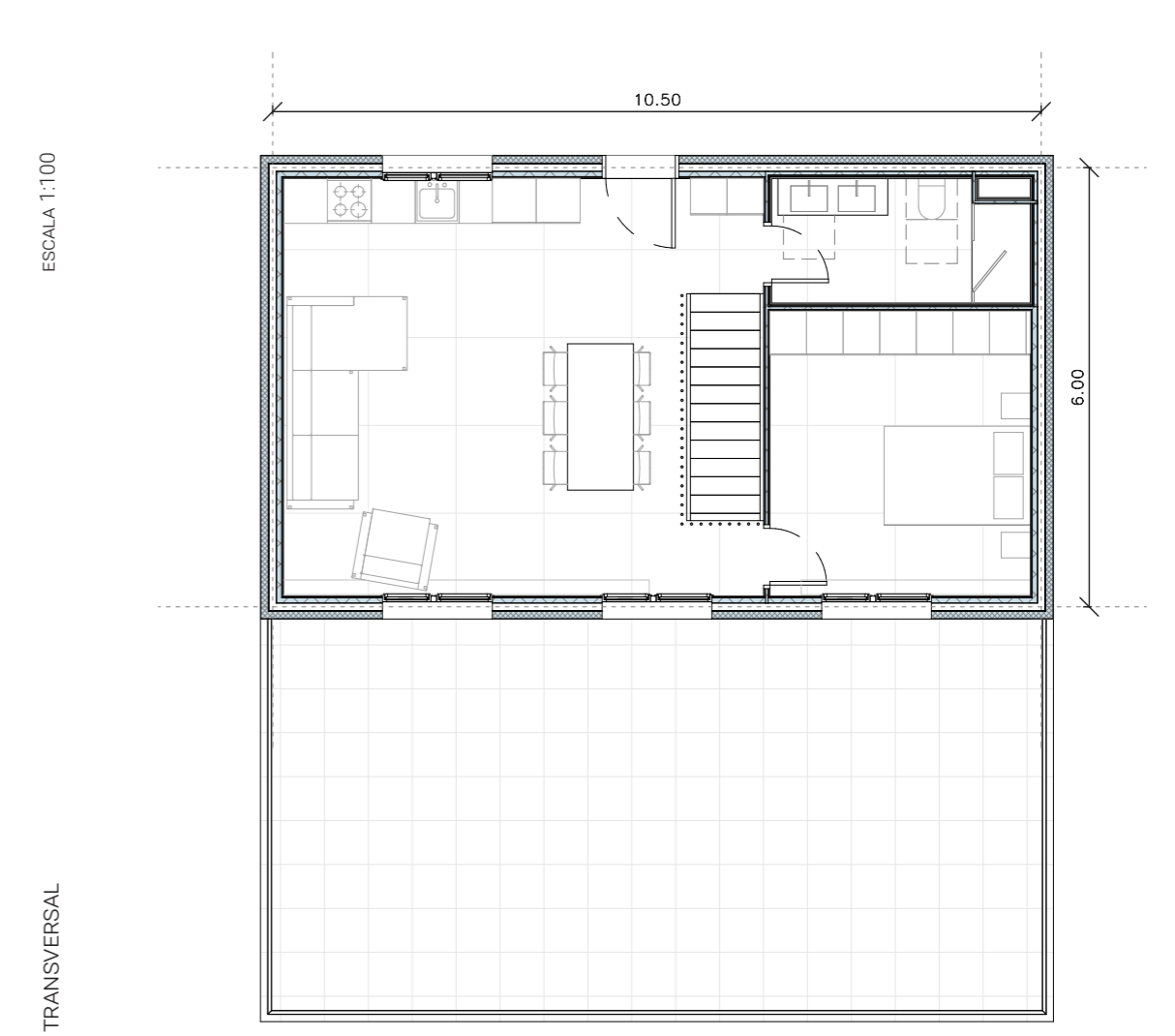
Zona de día	34,20 m ²
Dormitorio	13,85 m ²
Baño	5,75 m ²
Escalera	1,85 m ²
Escalera	1,85 m ²
Distribuidor	16,15 m ²
Dormitorio	12,10 m ²
Dormitorio	12,10 m ²
Baño	5,75 m ²
Almacén	6,15 m ²

Sup. útil	109,75 m ²
Sup. construida	139,25 m ²



ALZADO SUR

ESCALA 1:100



PLANTA BAJA

ESCALA 1:100

SECCIÓN TRANSVERSAL

SECCIÓN TRANSVERSAL

SECCIÓN TRANSVERSAL

SECCIÓN TRANSVERSAL

SECCIÓN TRANSVERSAL

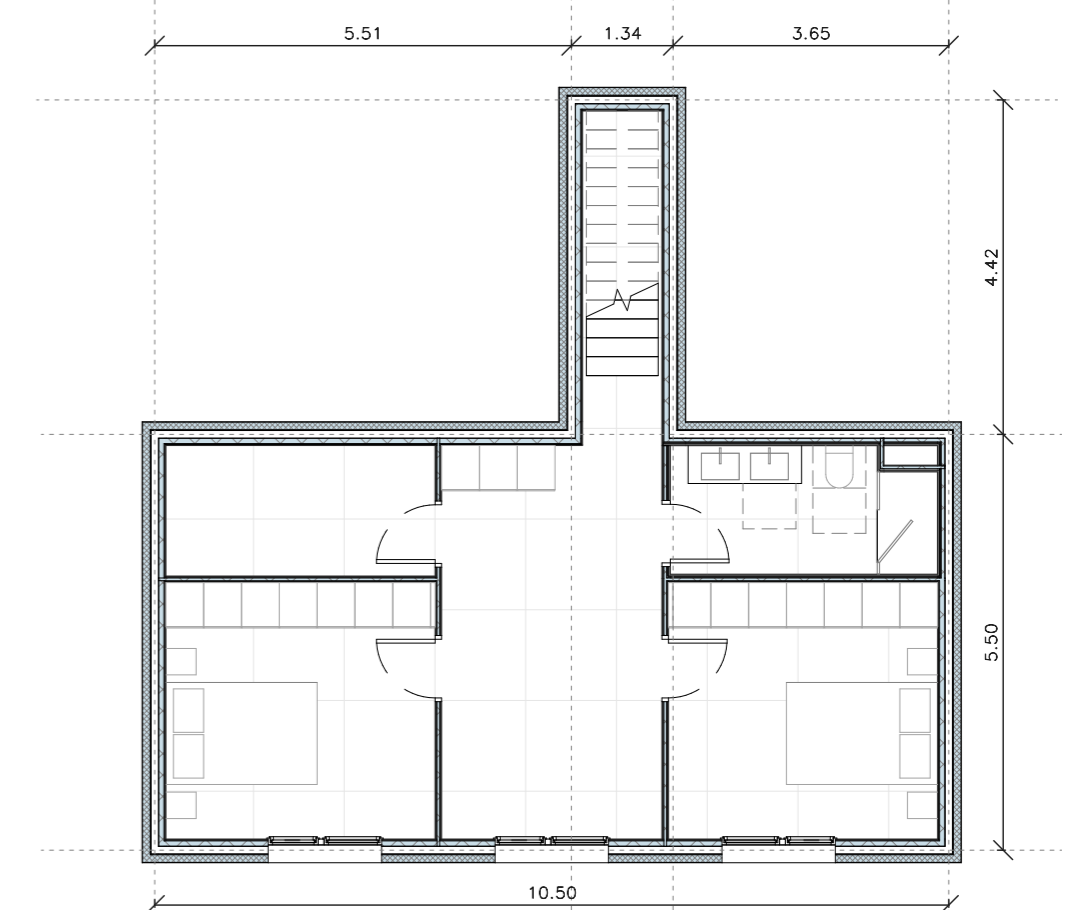
SECCIÓN TRANSVERSAL

SECCIÓN TRANSVERSAL

SECCIÓN TRANSVERSAL

SECCIÓN TRANSVERSAL

SECCIÓN TRANSVERSAL



PLANTA INFERIOR

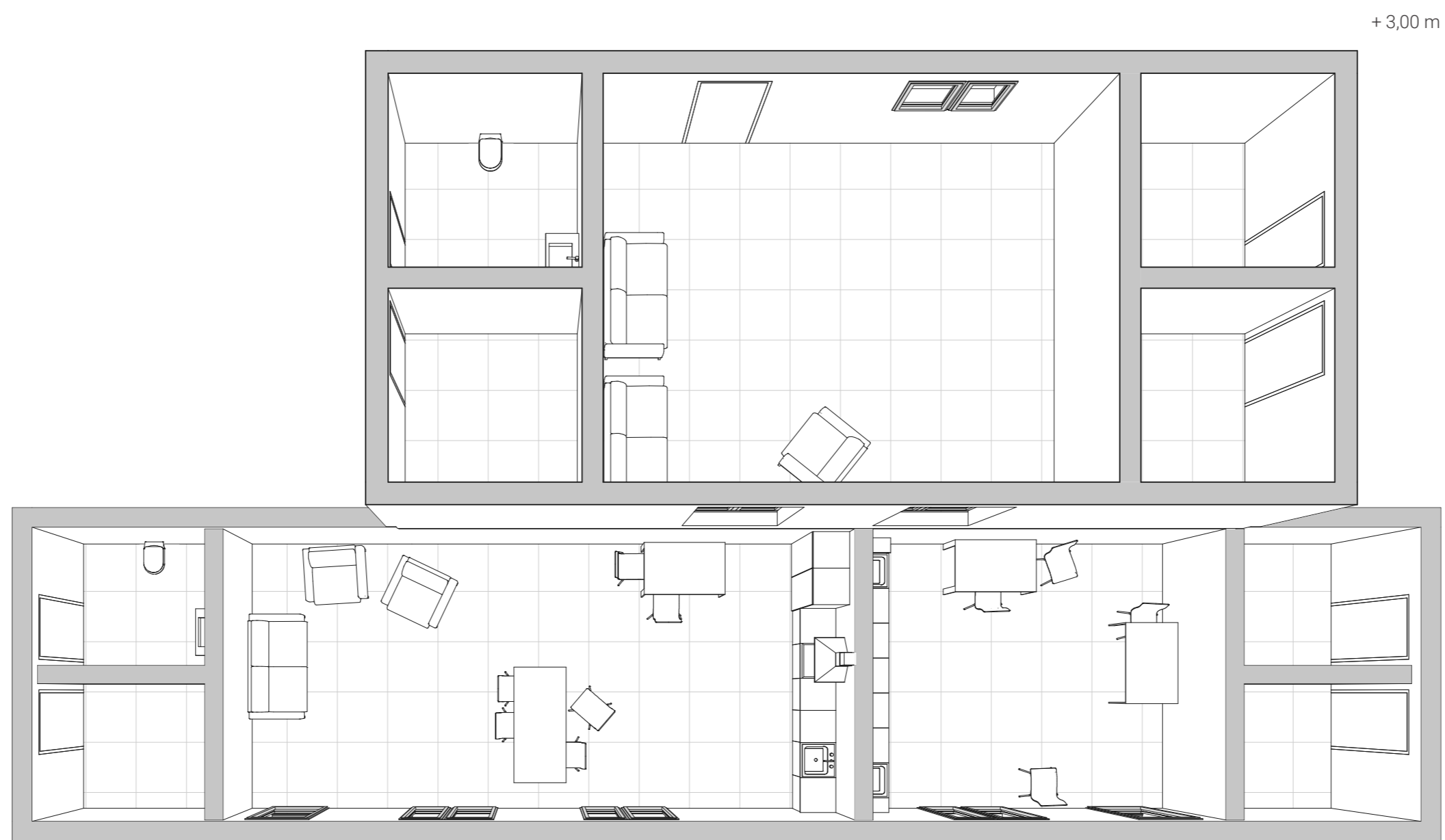
ESCALA 1:100

EQUIPAMIENTO TIPO COMPACTO

Ocupación 1 - 209 personas

Sala polivalente	41,10 m ²
Almacén	7,30 m ²
Almacén	7,30 m ²
Instalaciones	7,30 m ²
Baño	7,30 m ²
Zona de día	48,05 m ²
Lavandería	26,85 m ²
Almacén	5,95 m ²
Almacén	5,95 m ²
Almacén	5,95 m ²
Baño	5,95 m ²

Sup. útil	169,00 m ²
Sup. construida	209,42 m ²

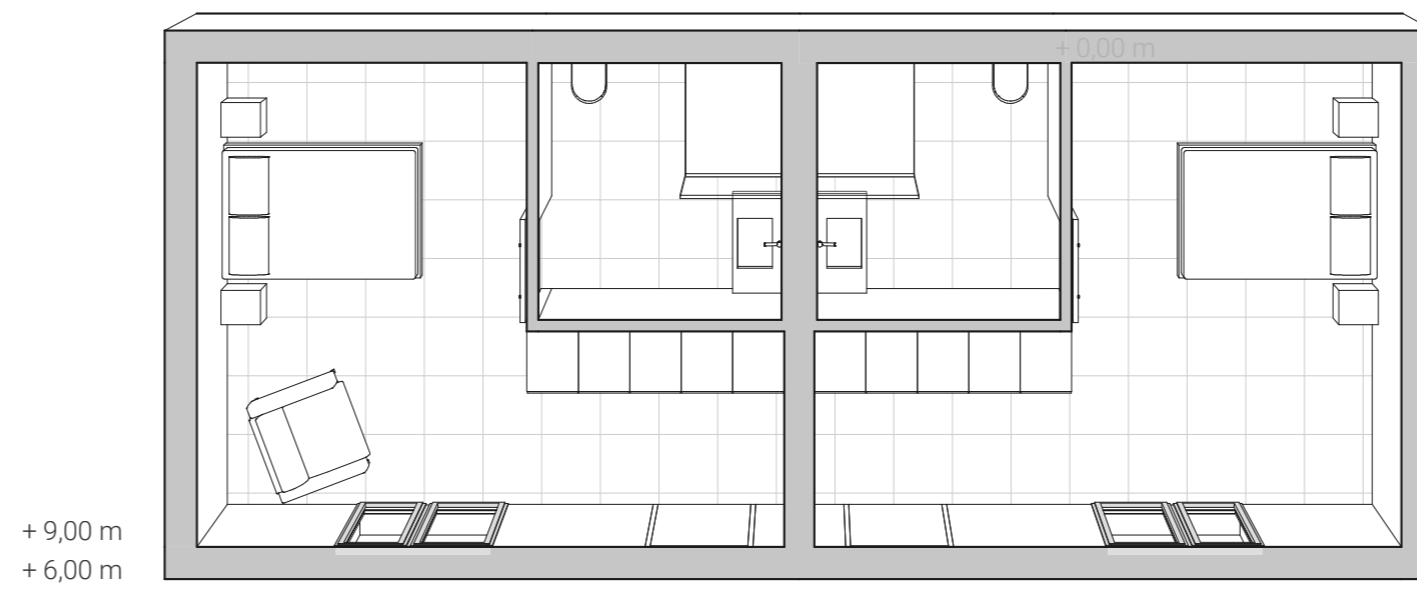


TIPO DISPERSO

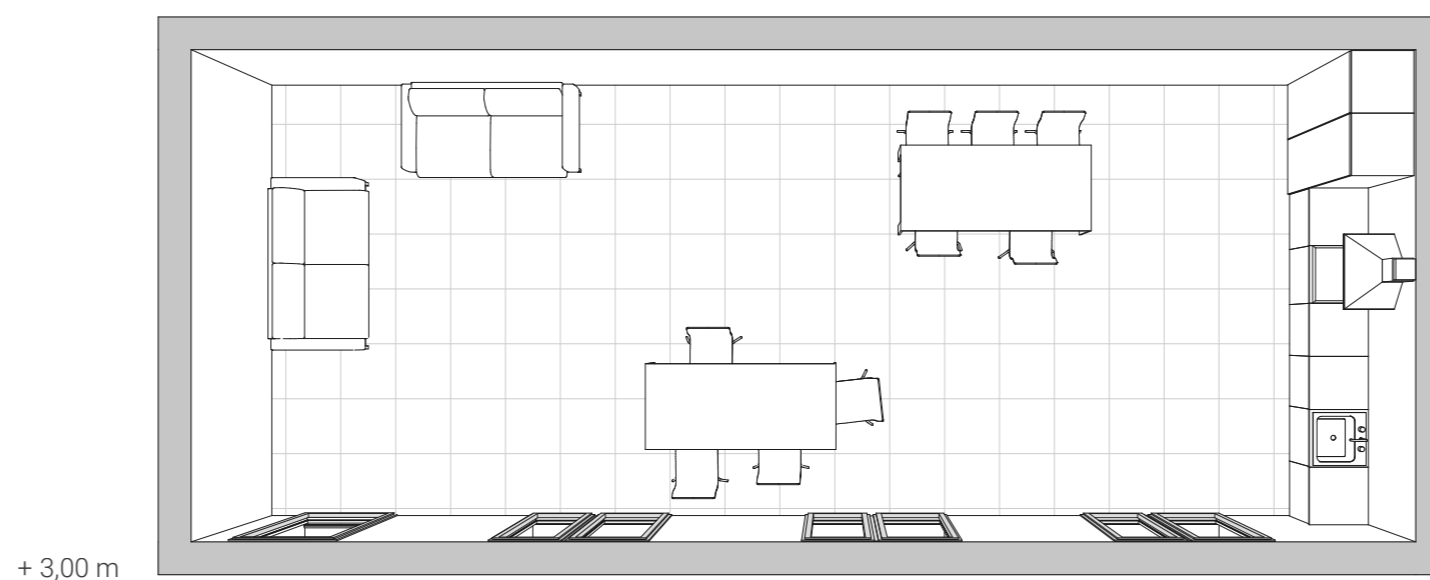
Ocupación 1 - 295 personas

Espacio invitados	26,80 m ²
Espacio invitados	26,80 m ²
Espacio invitados	26,80 m ²
Espacio invitados	26,80 m ²
Zona de día	55,10 m ²
Taller	26,85 m ²
Lavandería	26,85 m ²
Instalaciones	5,95 m ²
Baño	5,95 m ²
Almacén	5,95 m ²
Almacén	5,95 m ²

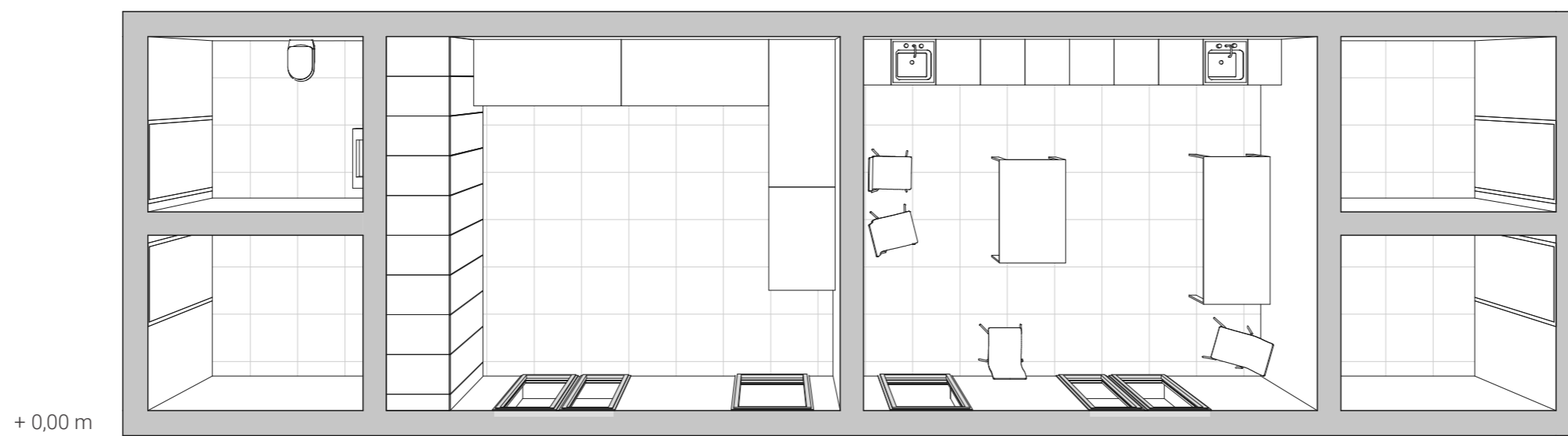
Sup. útil	239,80 m ²
Sup. construida	295,16 m ²



+ 9,00 m
+ 6,00 m



+ 3,00 m



+ 0,00 m