

Un viaje por el mundo de Lupa Nantli.
Creación de concept art para un proyecto personal.
ANEXO

Domingo Cabrera Hernández
Tutor: Francisco Martí Ferrer
Segundo tutor: Álvaro Terrones Reigada

Tipología 4
Máster en Producción Artística
Valencia, julio de 2023

En este documento mostramos todas las imágenes que hayamos realizado a lo largo del máster que estén relacionadas con el mundo de Lupa Nantli.



Primer boceto de la coraza del hombre muerto

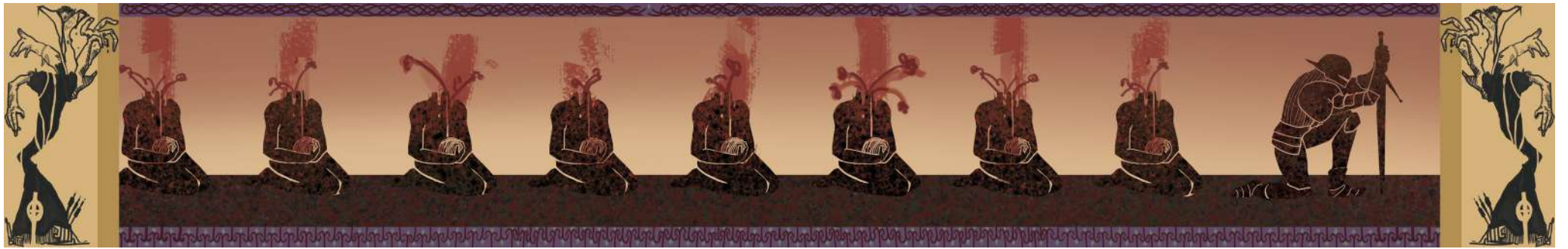
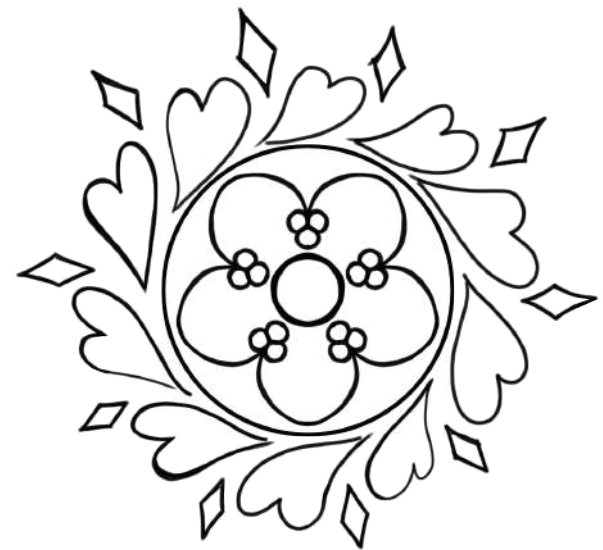
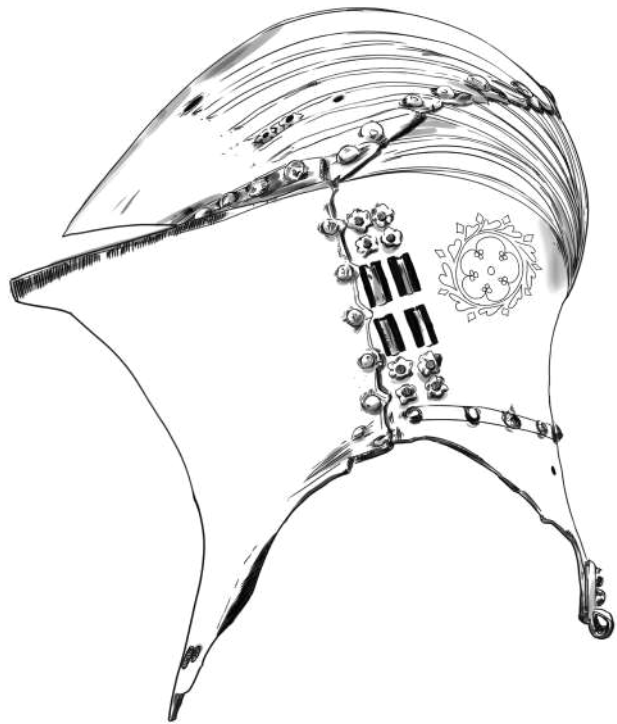


Ilustración decorativa de la página de la coraza del hombre muerto



Coraza del hombre muerto



Stechhelm y detalle del yelmo



Stechhelm



Ilustración decorativa de la página de Aegis



Aegis



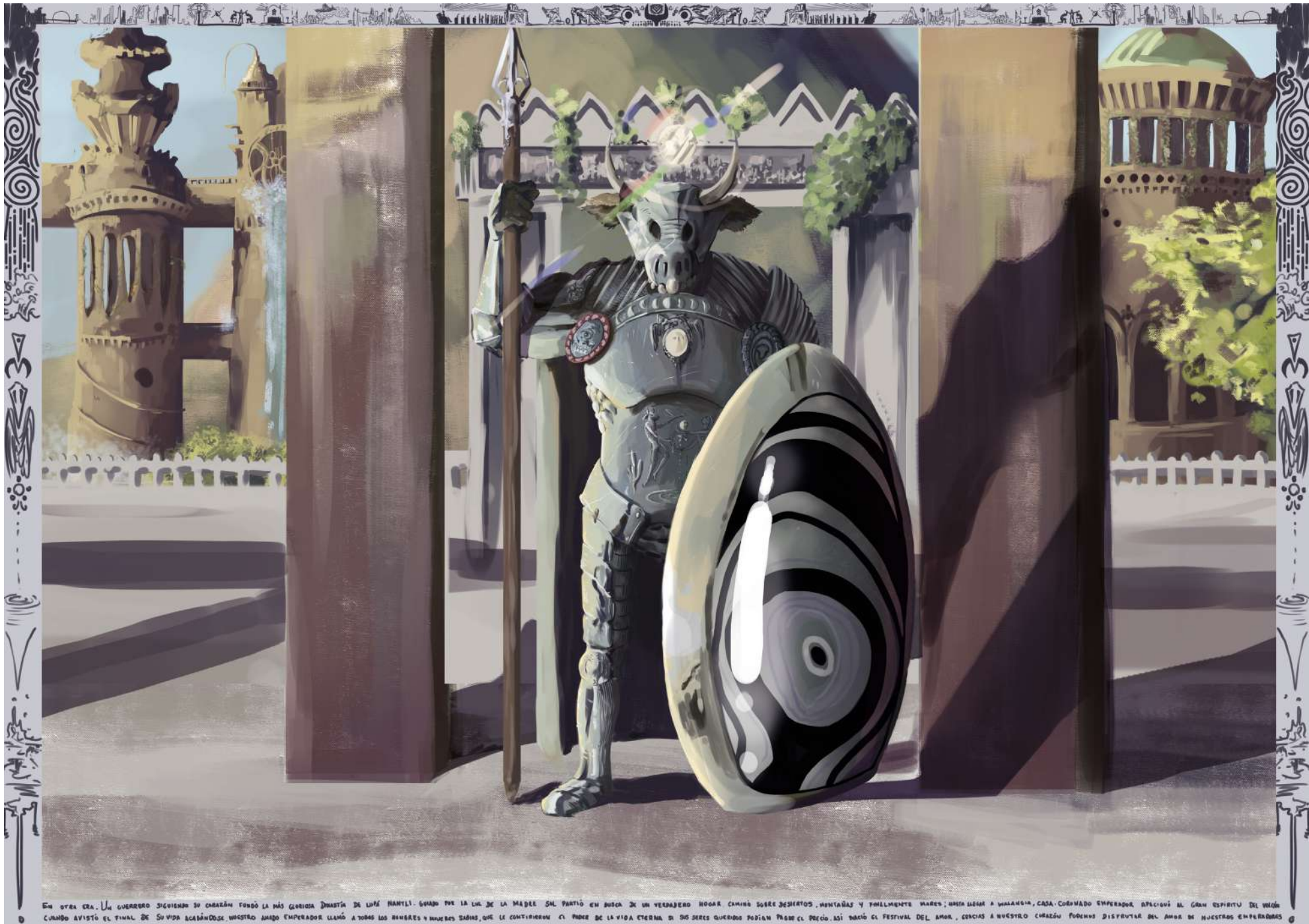
Ilustración decoratvia de El Cuervo



Armadura de placas - El Cuervo



Detalle de bajorrelieve de la Coraza del Cielo

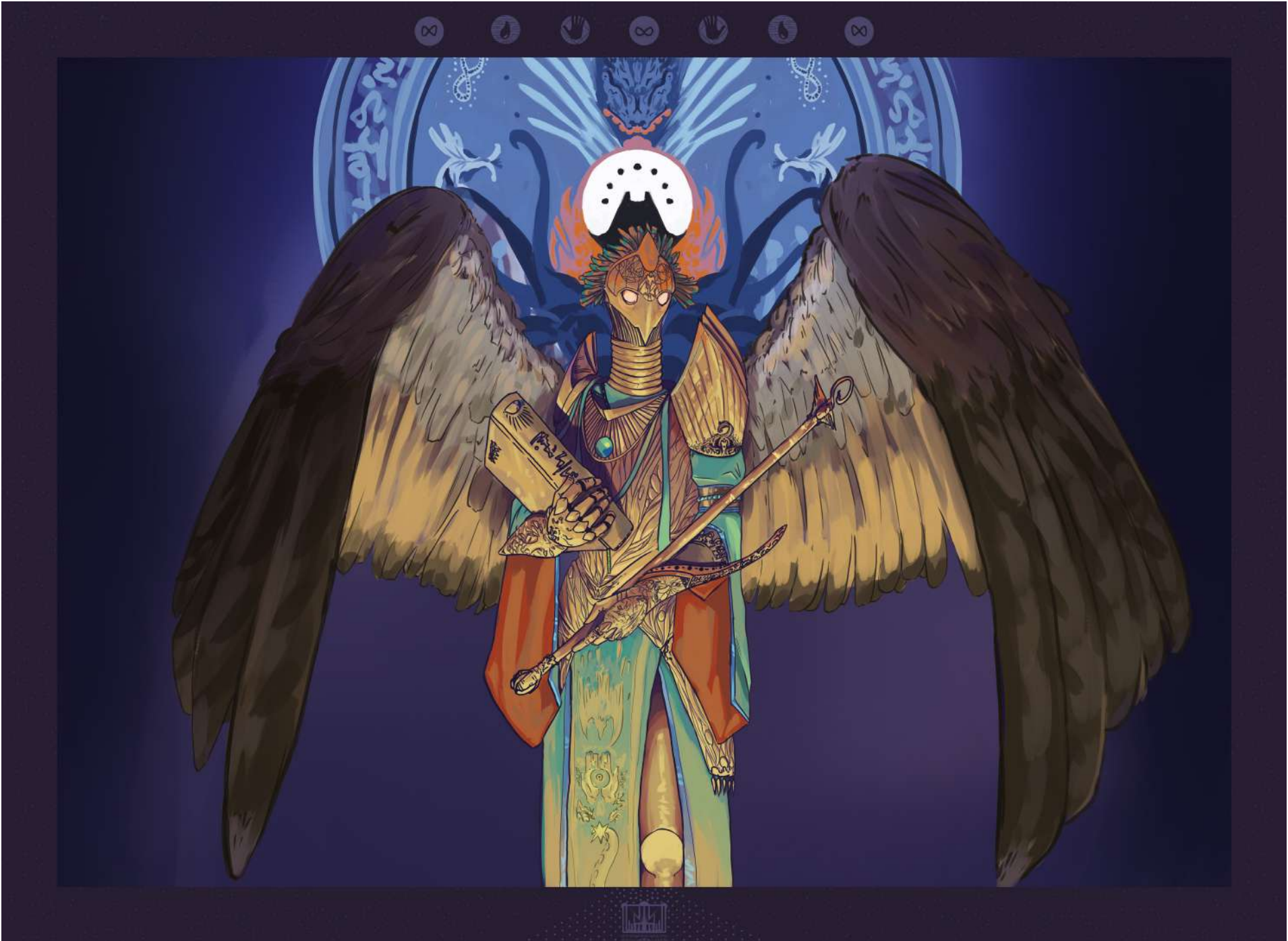


En otra era. Un guerrero siguiendo su camino fundó la más gloriosa dinastía de la historia. Cuando por la luz de la madre del mundo en busca de un verdadero hogar caminó sobre desiertos, montañas y finalmente mares, una mujer a su lado, cada coronado emperador ofreció al gran espíritu del cielo cuando avistó el final de su vida acabándose nuestro amado emperador llamó a todos los hombres y mujeres sabios, que le contaran el precio de la vida eterna si sus seres queridos podían pagar el precio. Así nació el festival del amor, gracias a nuestro coraza podemos disfrutar del amor de nuestros emperadores.

Coraza del Cielo



Ilustración decorativa de la página de la Armadura Ceremonial del Gran Sacerdote de Wal



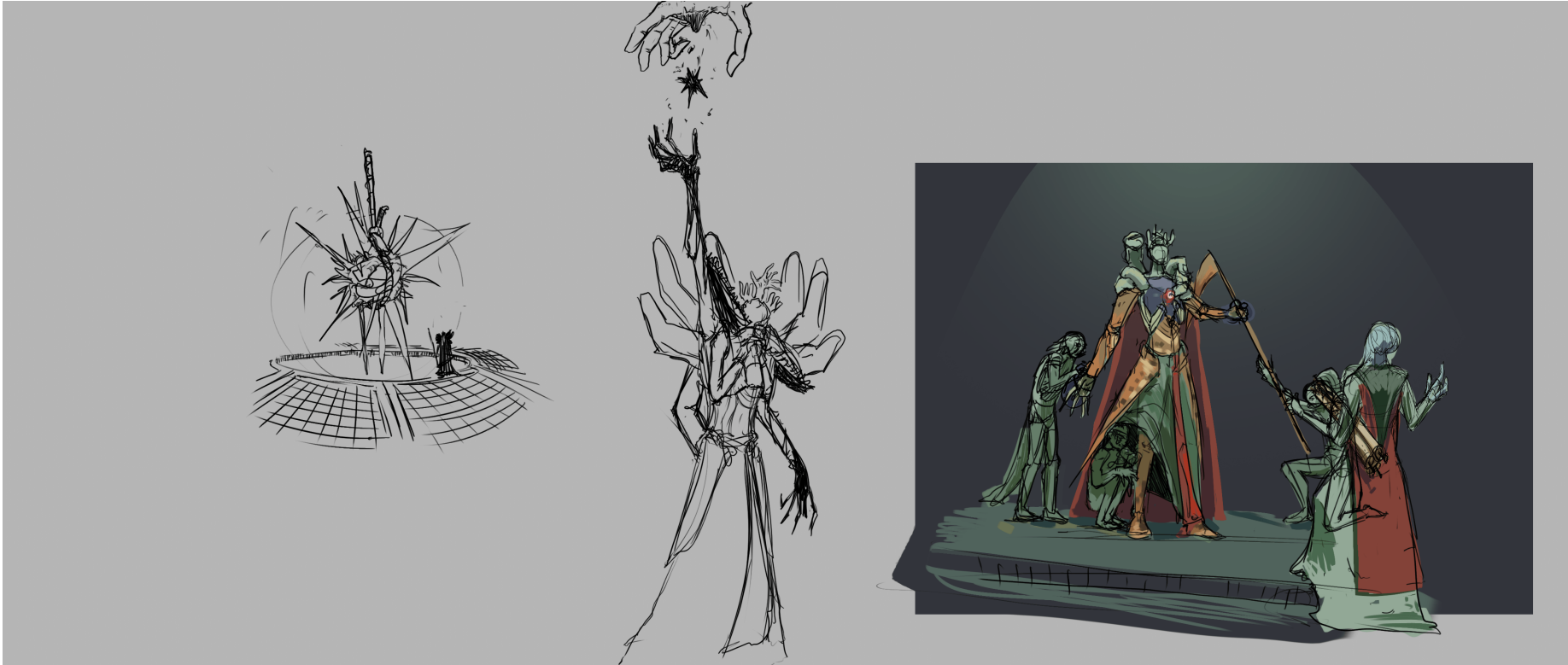
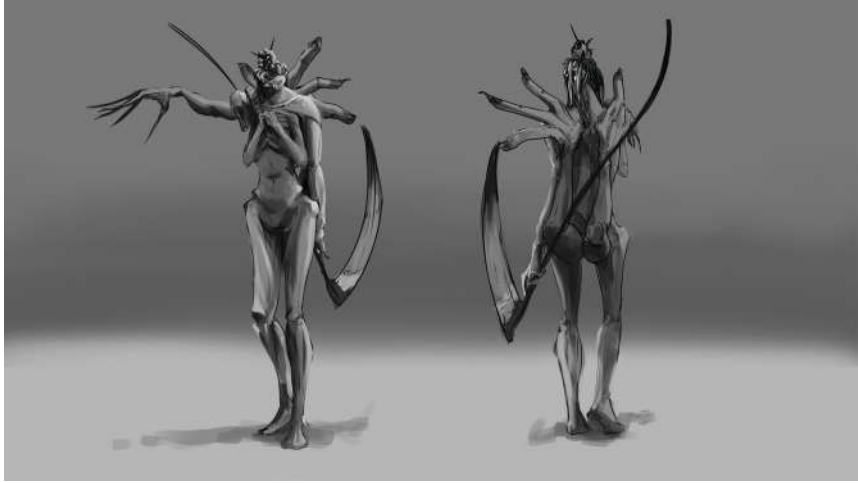
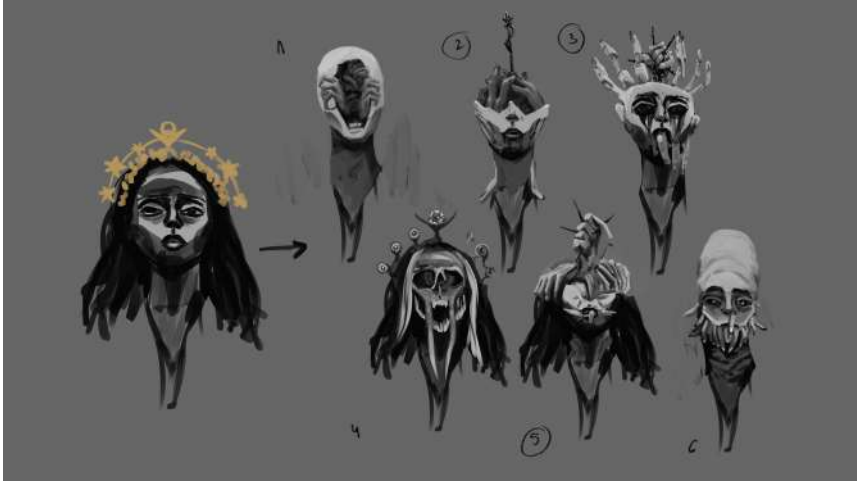
Armadura Ceremonial del Gran Sacerdote de Wal



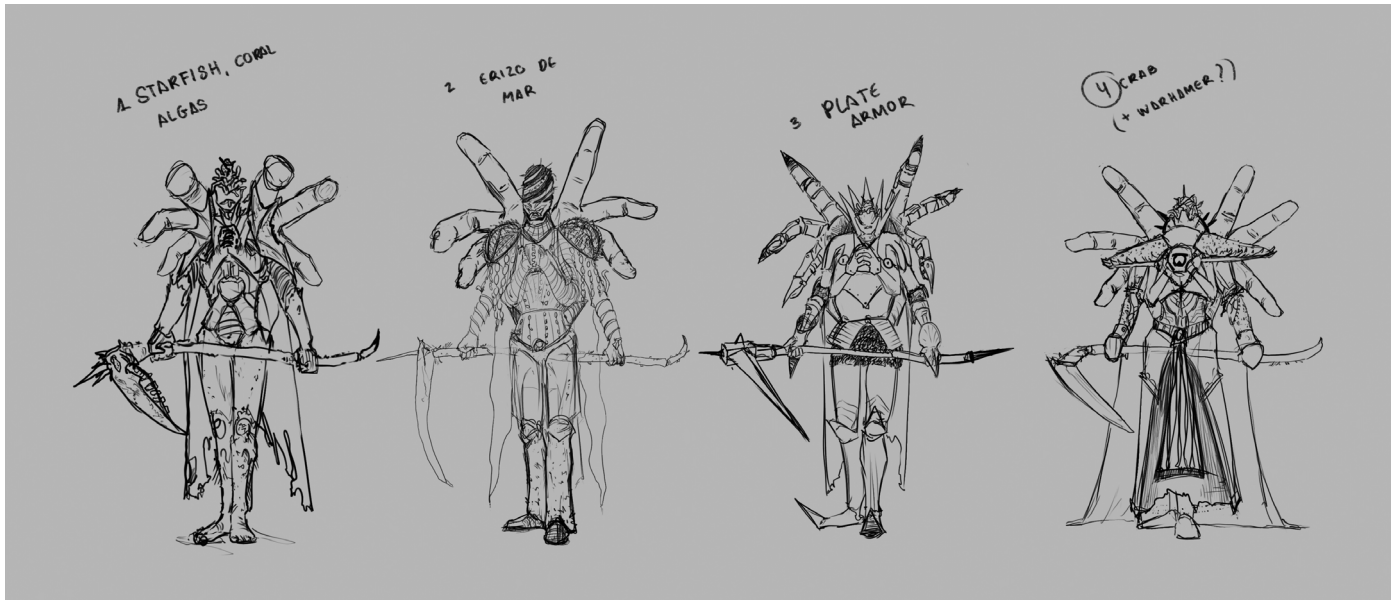
Logotipo de la Academia de Walangia



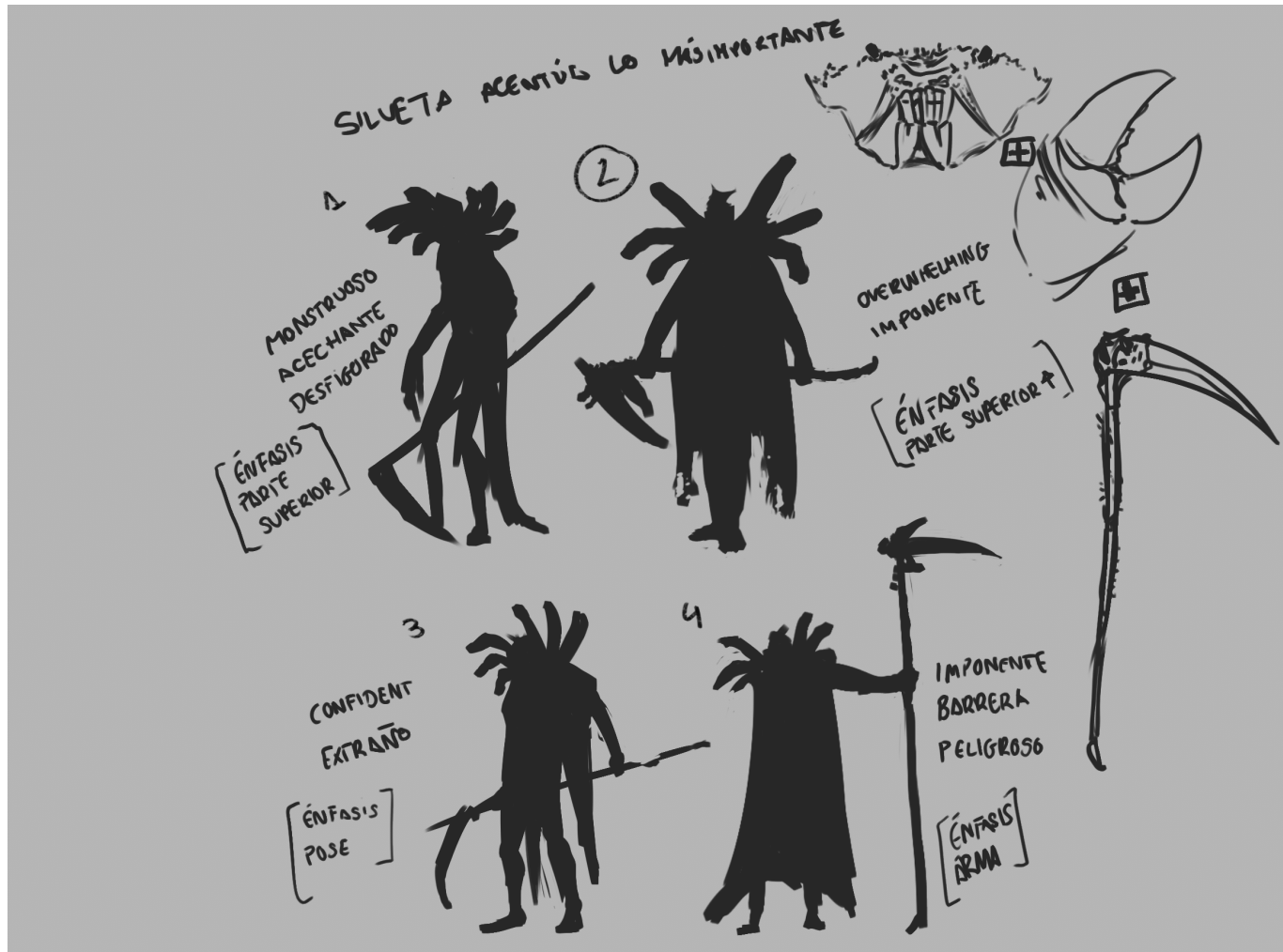
Logotipo de la ciudad de Walangia



Bocetos de Axia



Bocetos de la armadura (fig. 1) y poses (fig. 2) de Axia



Bocetos de la silueta de Axia



Arte final de Axia



Arte final de Axia



Handshake. Xer hablando con Axia.



Boceto inicial de Sasa y pruebas de color



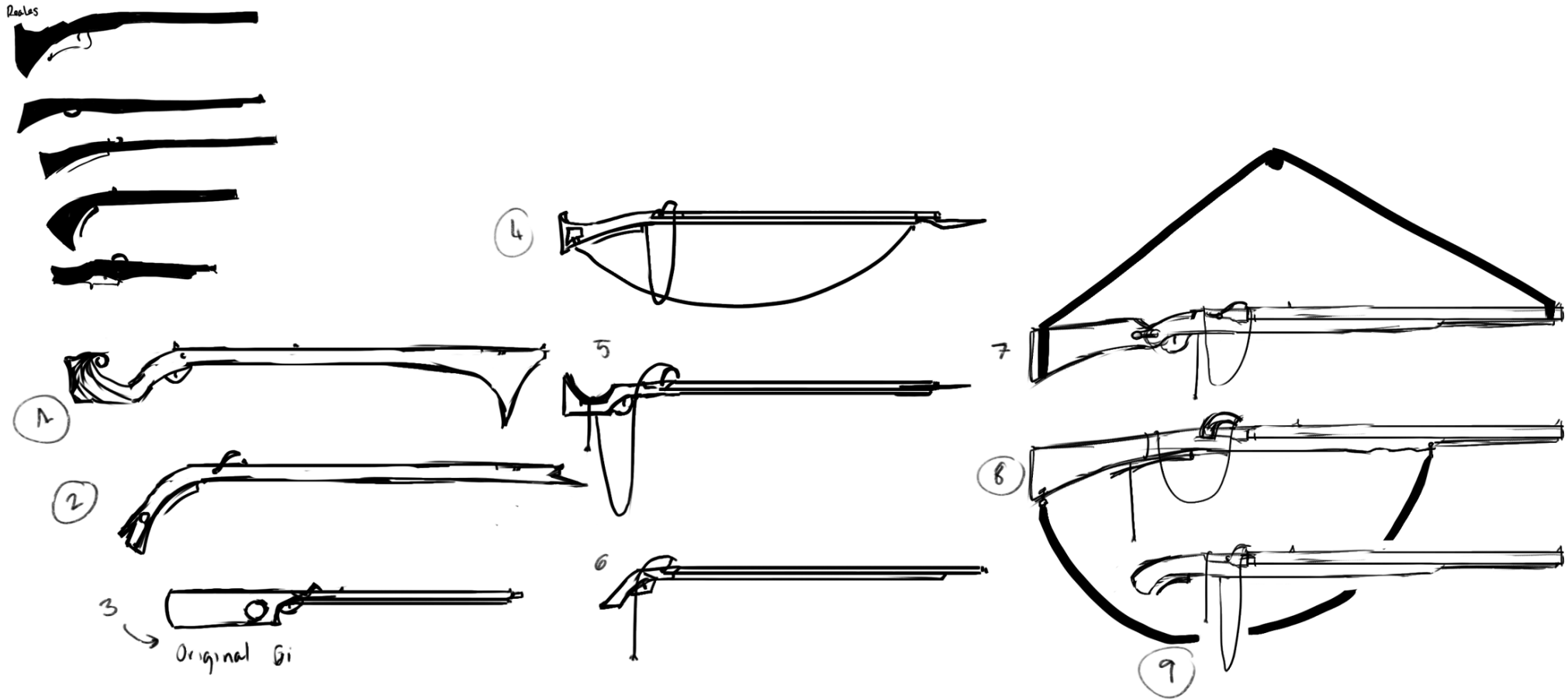
Prueba de color elegida (fig. 1) y arte final de Sasa



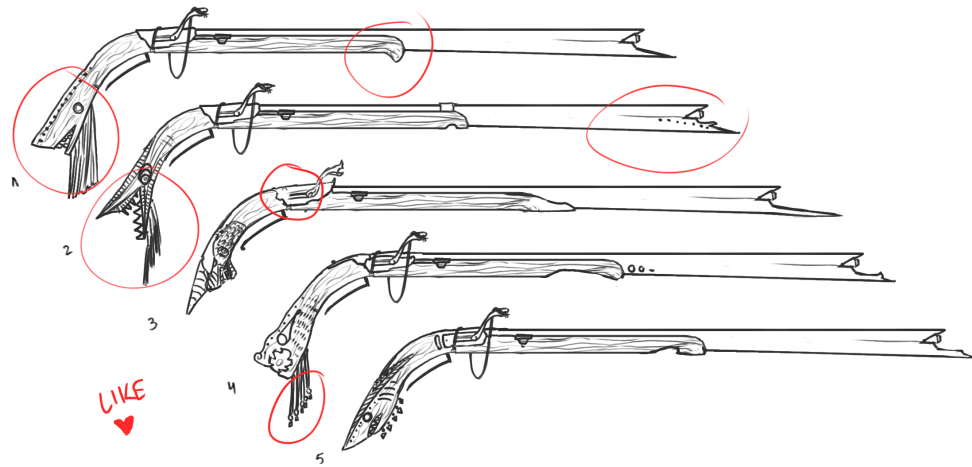
Estudio de un gambesón



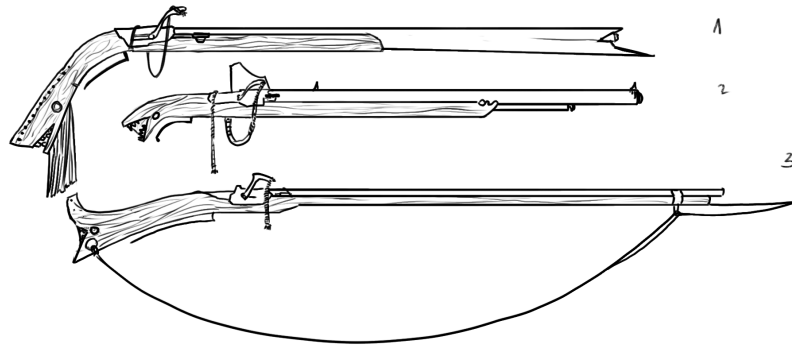
Sasa durante la Gran Plaga



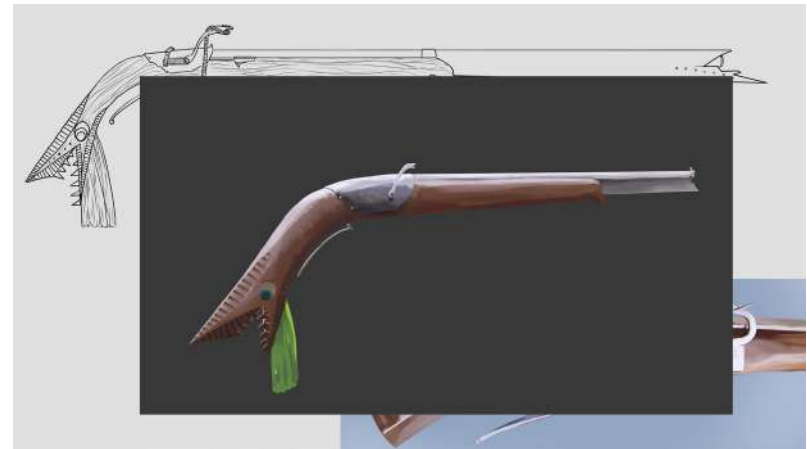
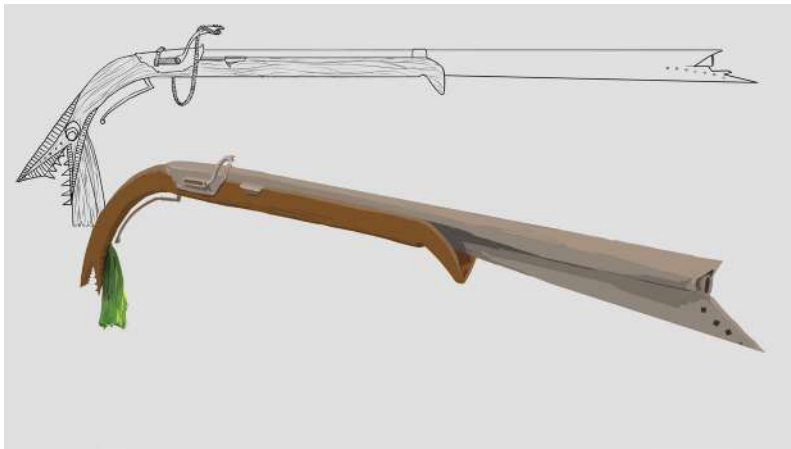
ARCABUZ. Diseño original de Gi. Versión creada en Watangia. Recta. Gatillo Largo.



ARCABUZ. Diseño original de Gi. Versión creada en Watangia. Recta. Gatillo Largo.



ARCABUZ. Diseño original de Gi. Versión creada en Watangia. Recta. Gatillo Largo.



Progreso del arte final del arcabuz



Estudio de un arcabuz



Arte final del arcabuz

YVER

CIUDAD ASEDIADE POR MONSTRUOS
CIUDAD NEGRA
FORTIFICADA

BASTIÓN
DEFENDIBLE, ACANTILADOS
"LA ÚLTIMA CIUDAD"

RECONQUISTA
CIUDAD DE ORO
ADORACIÓN DEL SOL ☀️

¿CÓMO MOSTRAR QUE ES
COSTUMBRE VIVIR BAJO
ESTOS ASALTOS?

- Destrucción.
- Esqueletos.
- Apariencia de los guerreros.
(bien equipados)

Monster hunter



¡Acción!
Lugar violento
salvaje

YVER = UBBE en canch

Platón de UBBE - Entrada oeste de Yver



1
Acción TERMINADA
- RECIENTE -
- GAVIEN. LUAR
- VIOLENTO
- ASALTOS organizados

3



5

Persecución.



2

Acción TERMINADA
(+ intensidad)
Asaltos organizados



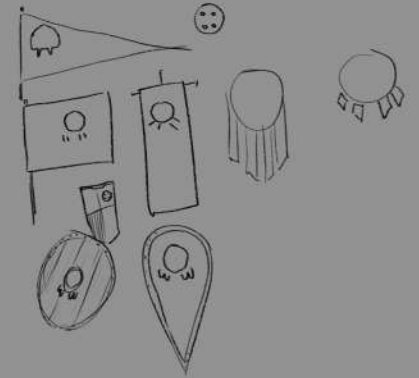
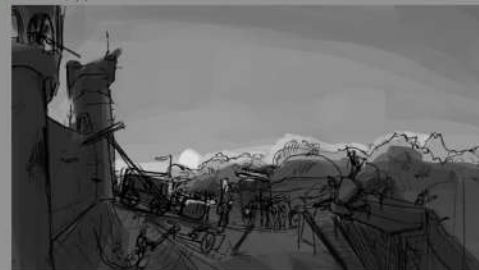
4

El poder de la WZ. Literalmente



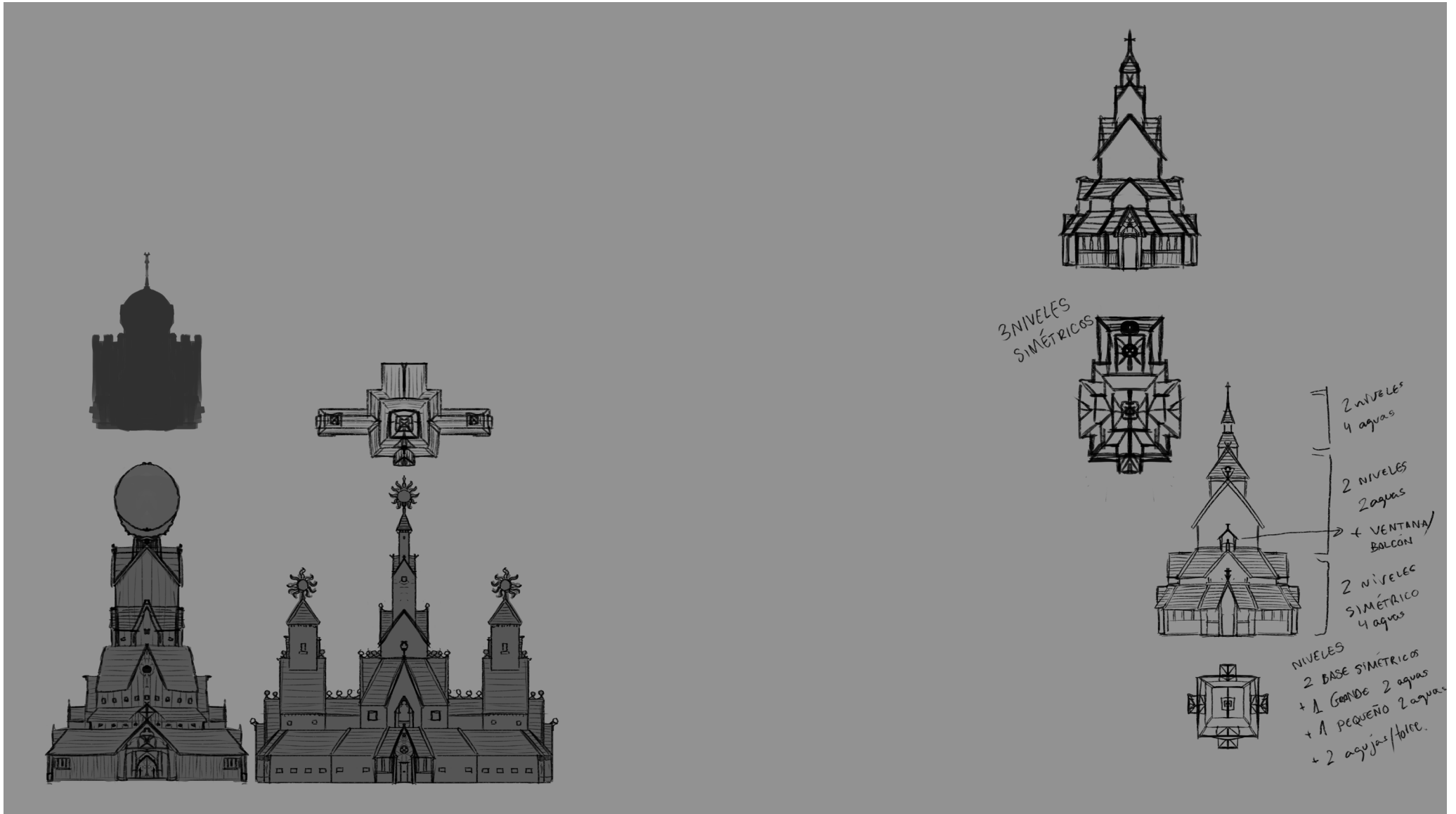
6

Expedición

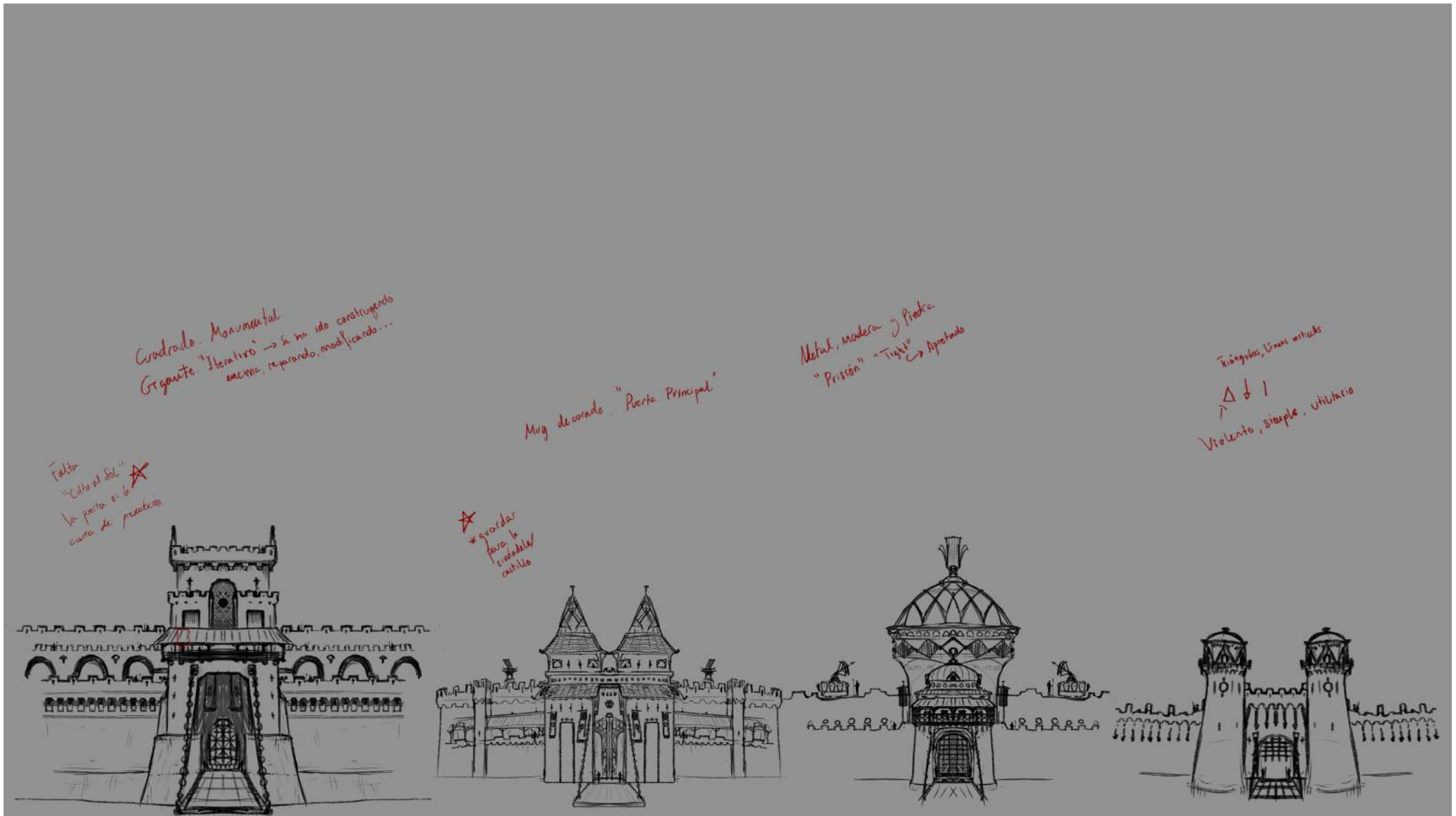


¡Acción!
- Asaltos organizados

No hay acción directa
Difícil de verlo como un
lugar peligroso



Estudios y bocetos de templos nórdicos para el concept art de Yver



Primeros bocetos de la muralla de Yver



Primero boceto de Yver



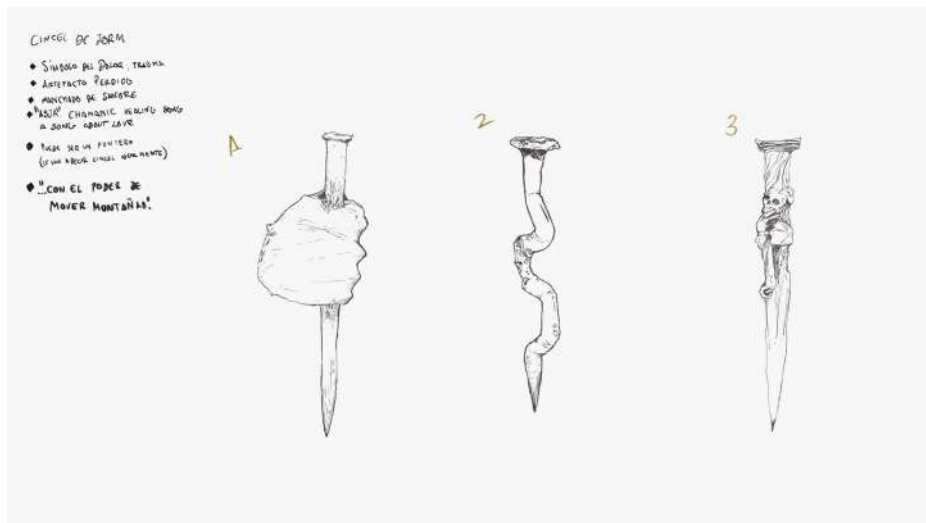
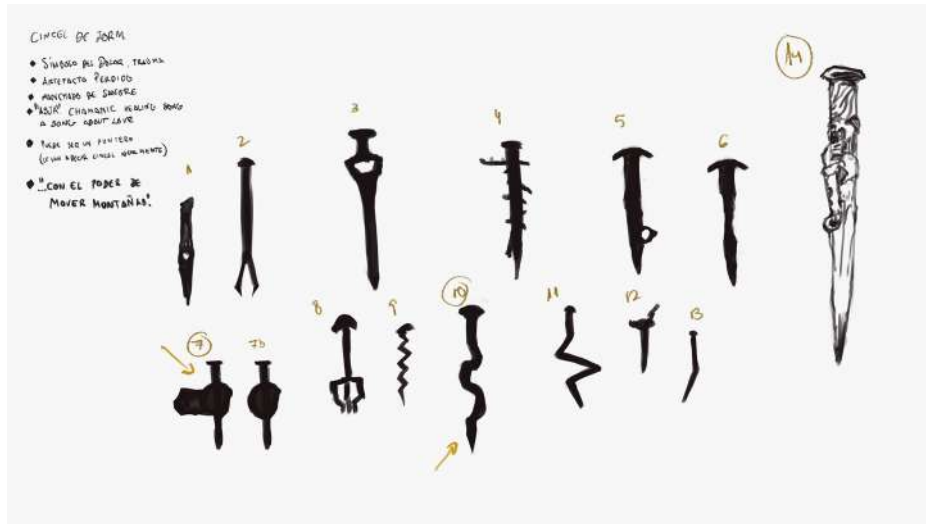
Progreso del arte final de Yver



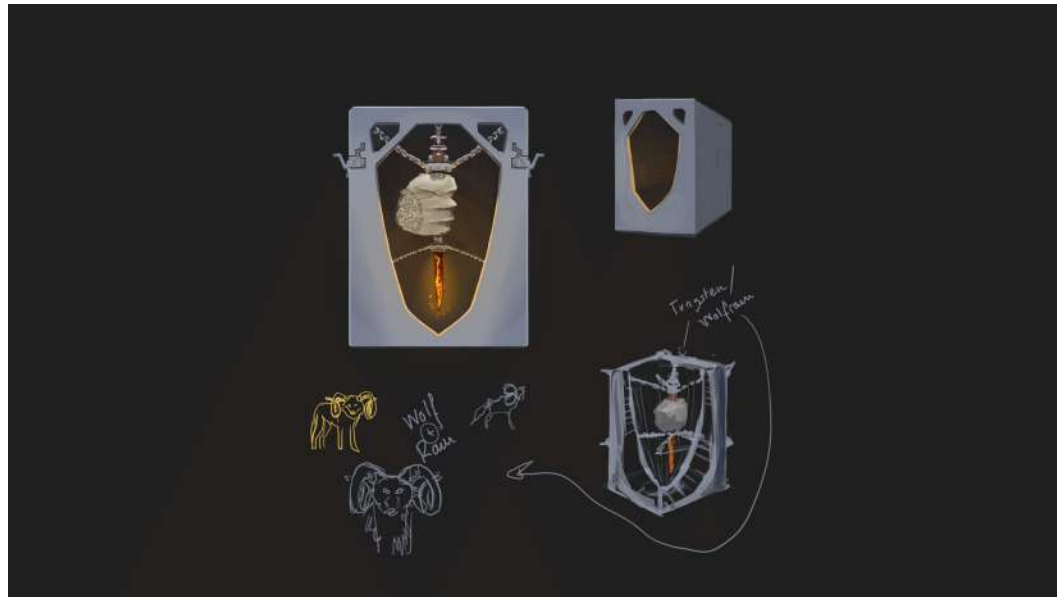
Progreso del arte final de Yver



Arte final de Yver



Siluetas, bocetos iniciales y pruebas de color del Cincel de Jorm



Artes finales del Cincel de Jorm y su recipiente de concención y almacenamiento



Arte final del Cincel de Jorm

-Emperatriz [Humana de apariencia de Walangia-Ess (Pelinesia - Árabe) norte. Babaylan, espíritu abayan de Caracal cat. 1,70m. Arma poleaxe] Curandera, support. Rápida y ágil. Joven

Ropa:
Ligera, colorida y con motivos felinos. Algunas plumas que rematen las formas alargadas y esbeltas de las vestimentas.
Elegir 1 color principal.
Variar texturas. Lenguaje de formas.

Combate:
Poleaxe con elementos de las islas; muy decorada y que de apariencia de curandera.
Armadura ornamental con muchas plantitas. Motivos felinos.

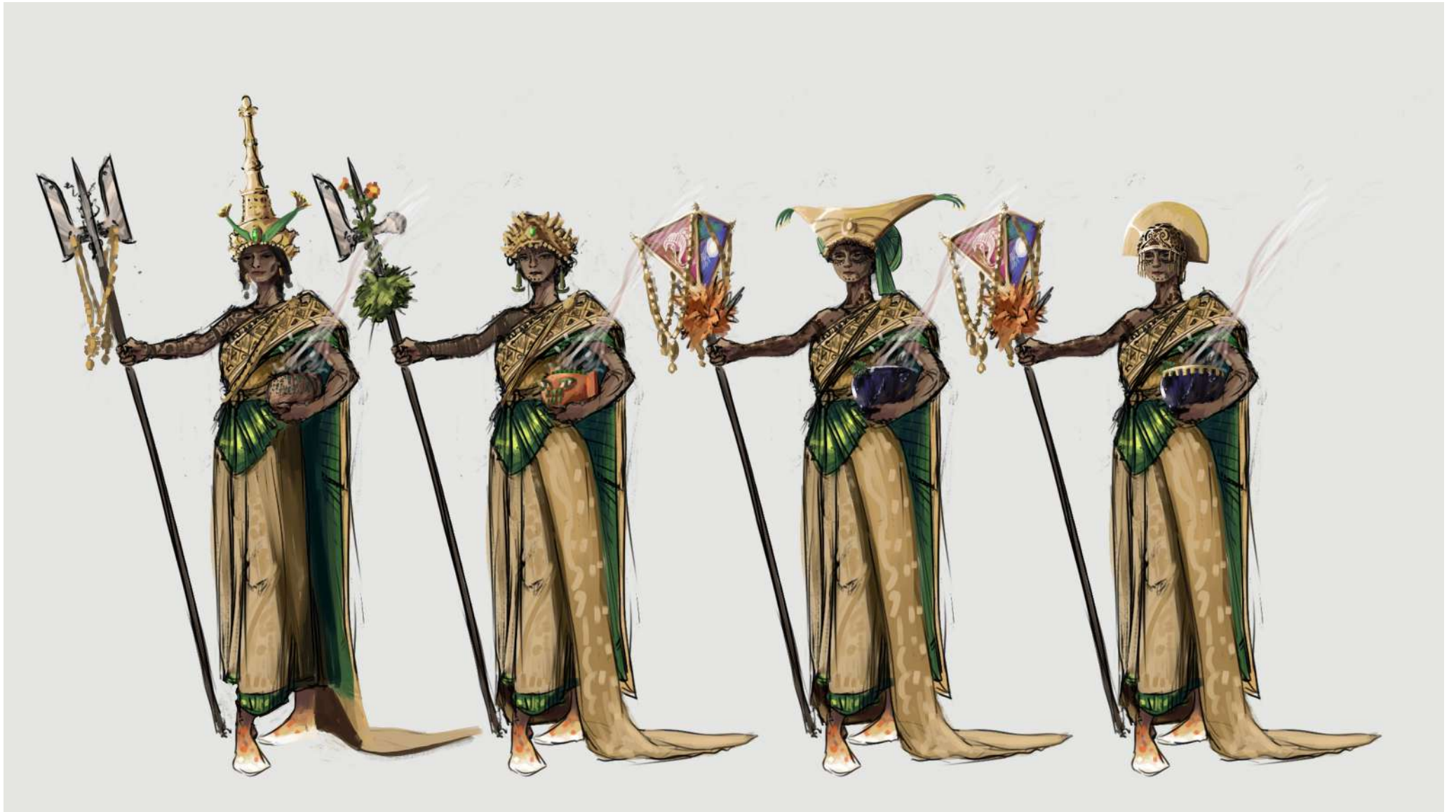


Capas mejoran, quizá visión occidental: Rey = Capa y corona. En referencias no he visto muchas capas en vestimenta de islas

Primeros bocetos de la Emperatriz



Pruebas de color de la Emperatriz



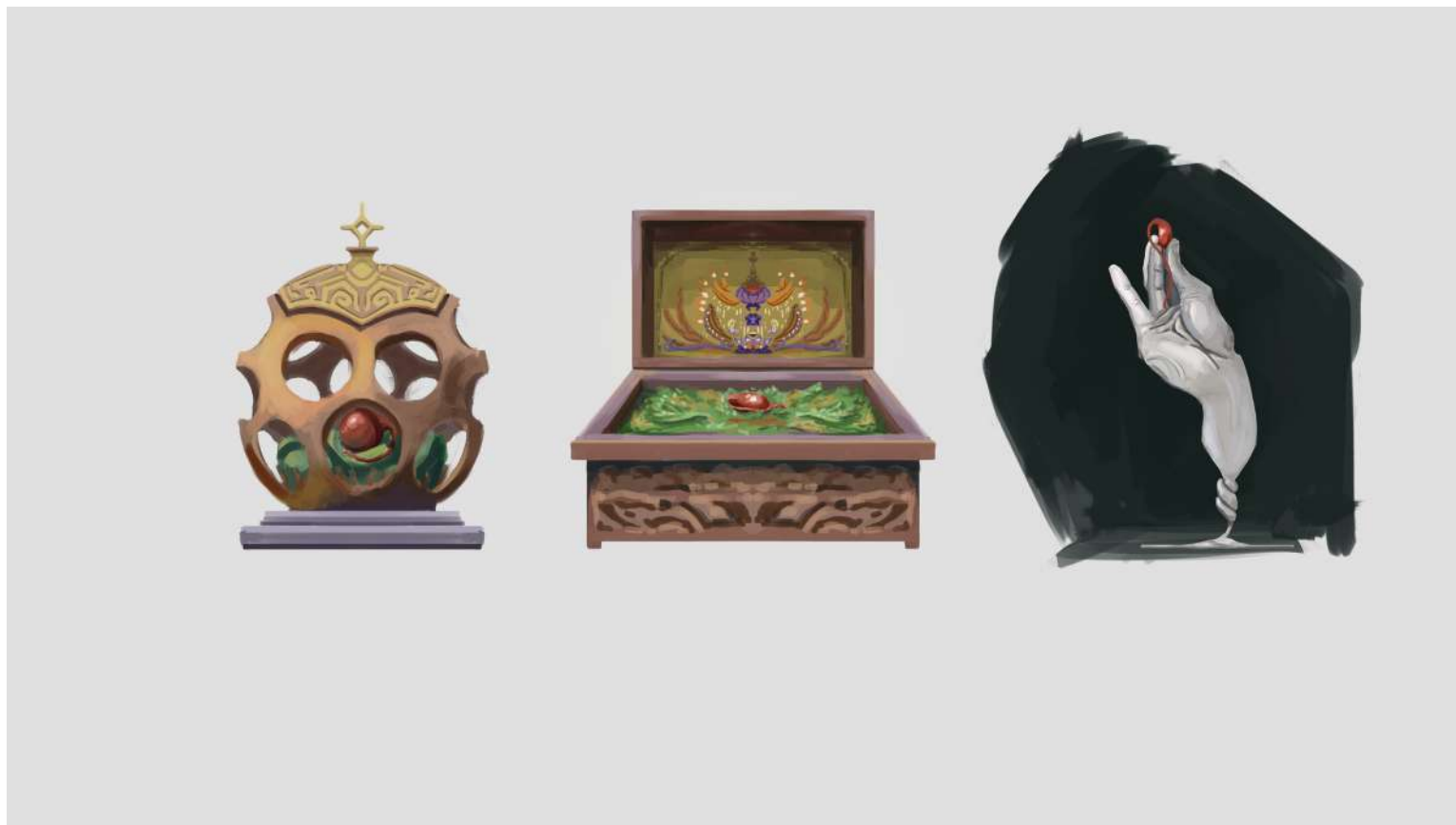
Bocetos de la Emperatriz



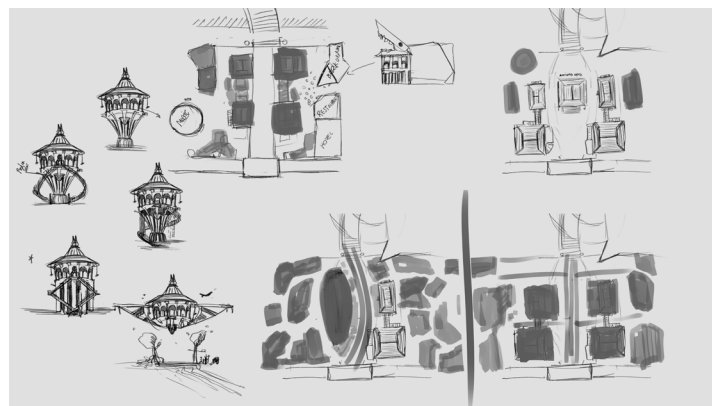
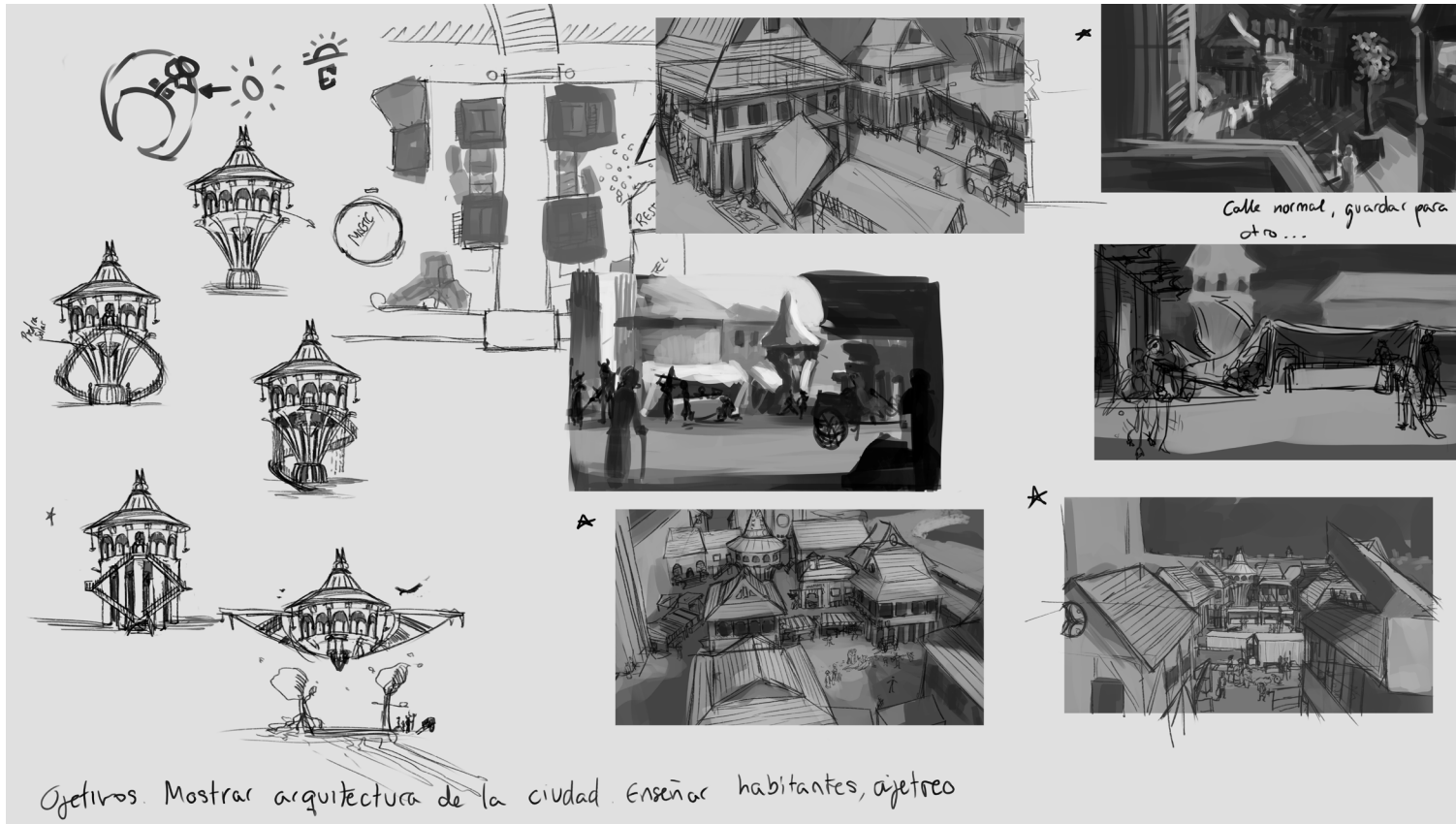
Progreso del arte final de la Emperatriz



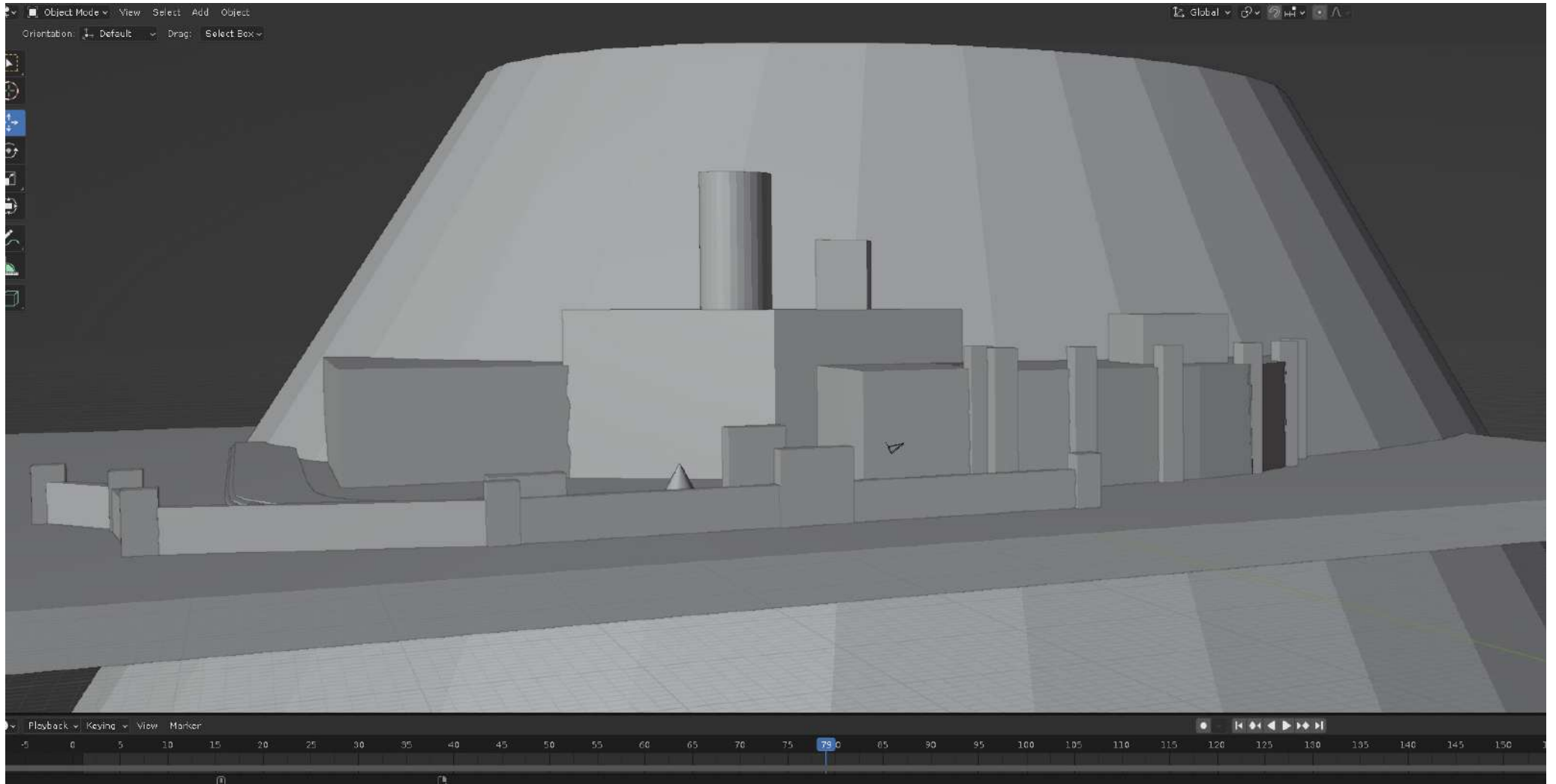
Arte final de la Emperatriz



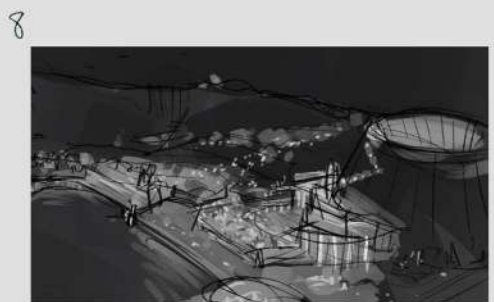
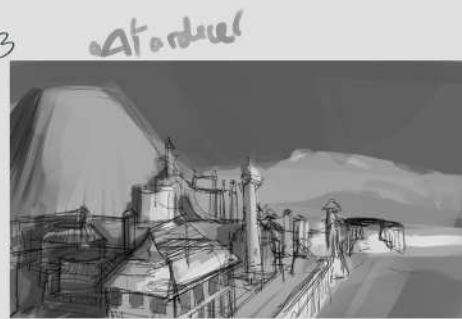
Artes finales de la Lágrima de Alma



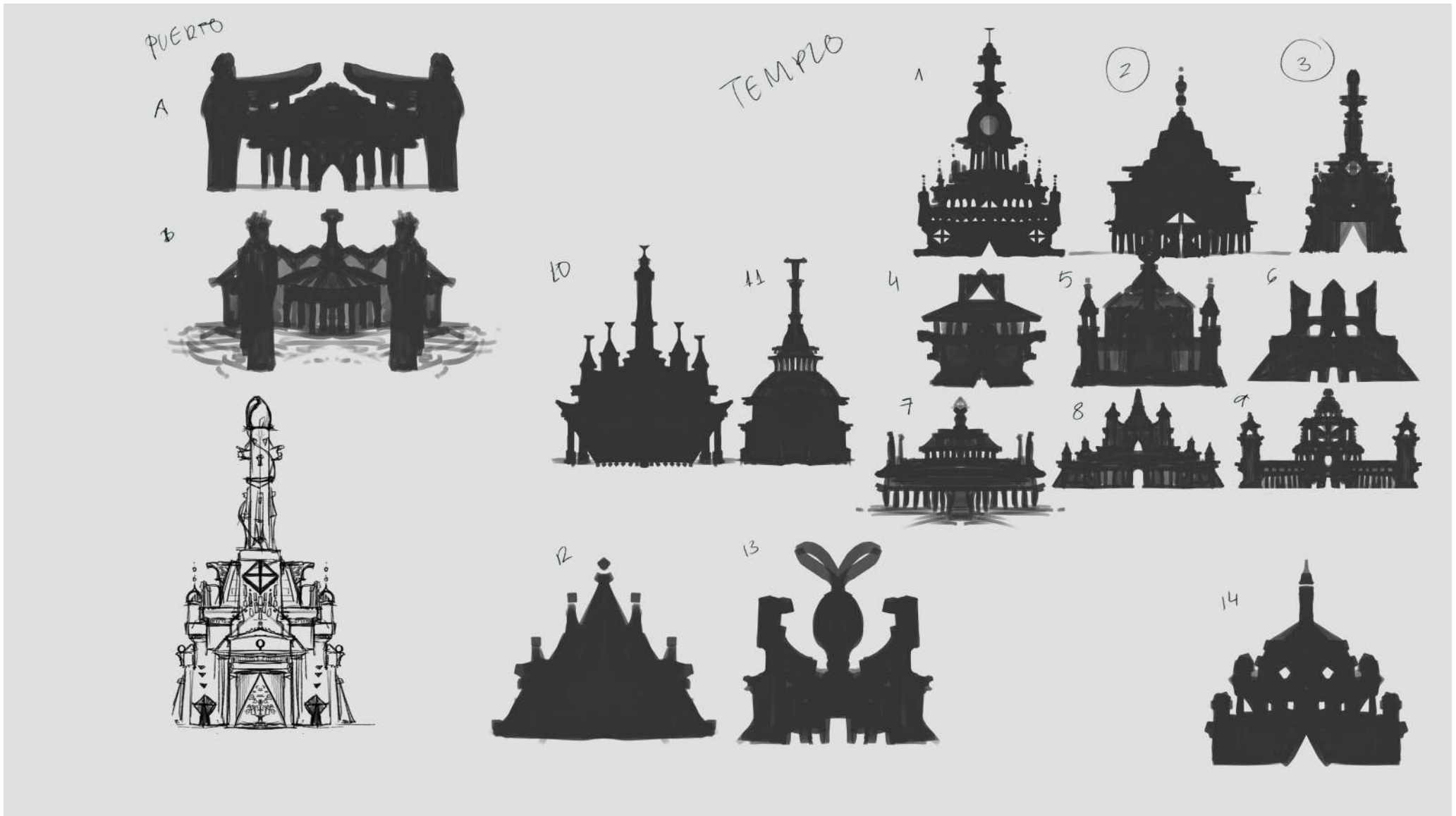
Primeros bocetos del mercado de Walangia



Modelo en Blender de la ciudad de Walangia

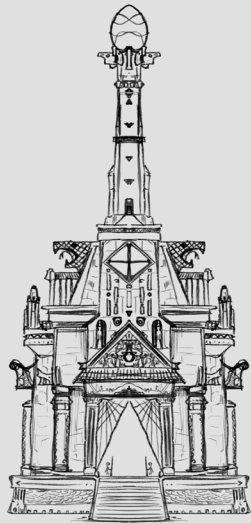


Objetivos: mostrar arquitectura y gente de la ciudad. Ciudad a razas elementales + VOLCAN

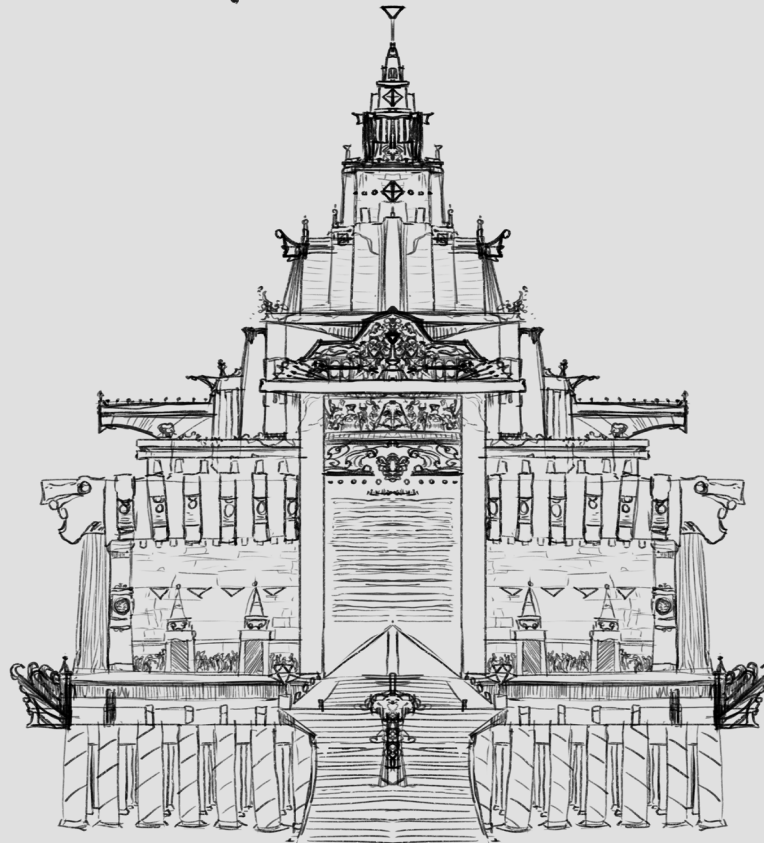


Primeros bocetos del Panteón de Walangia

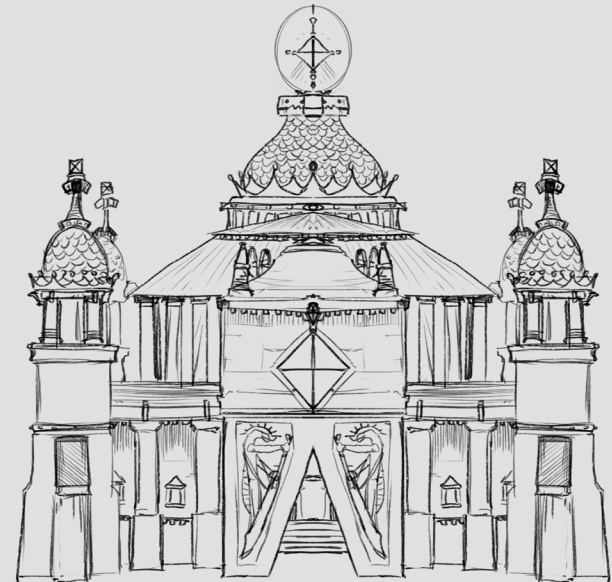
TEMPLO



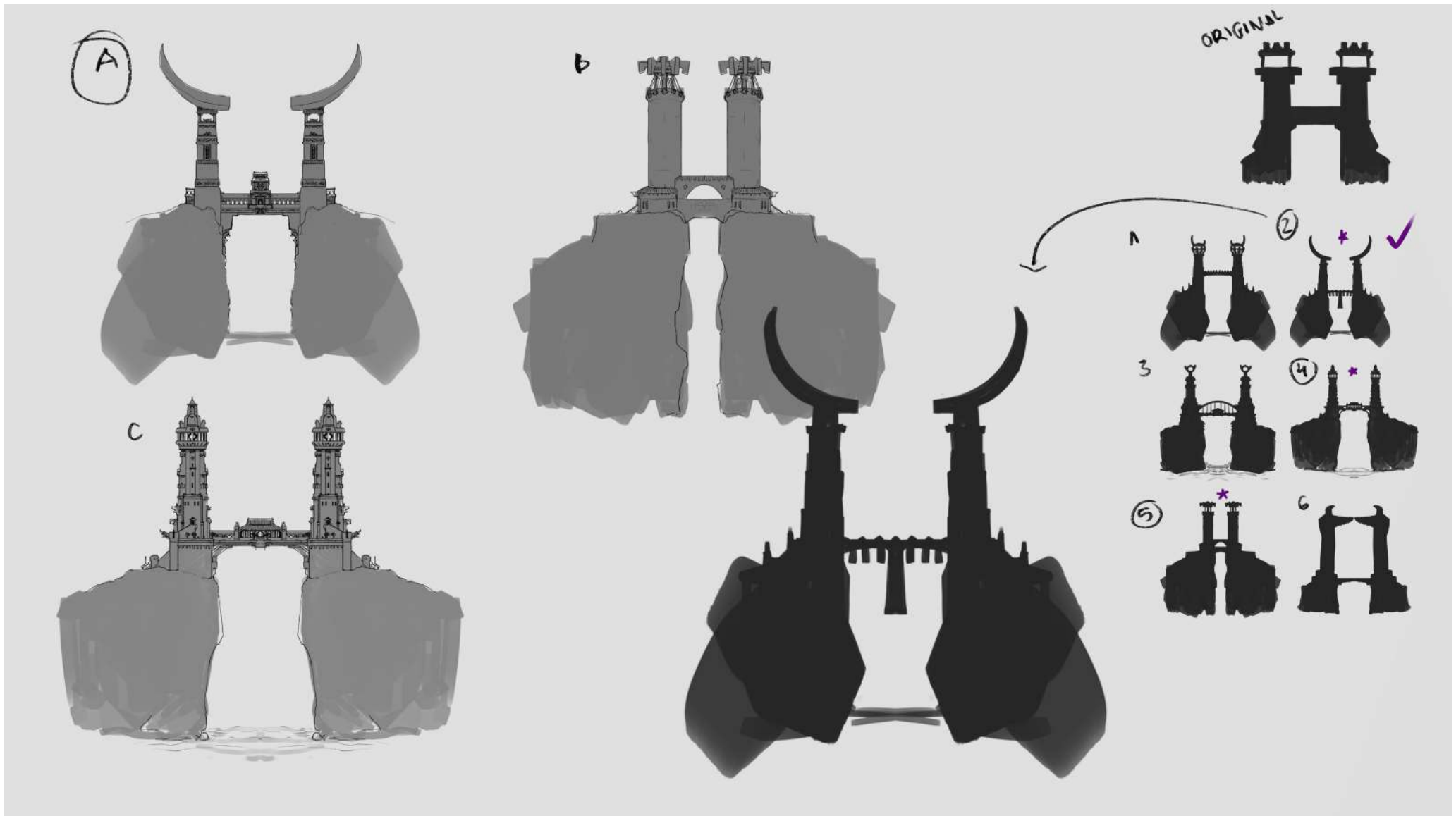
PARLAMENTO



ACADEMIA



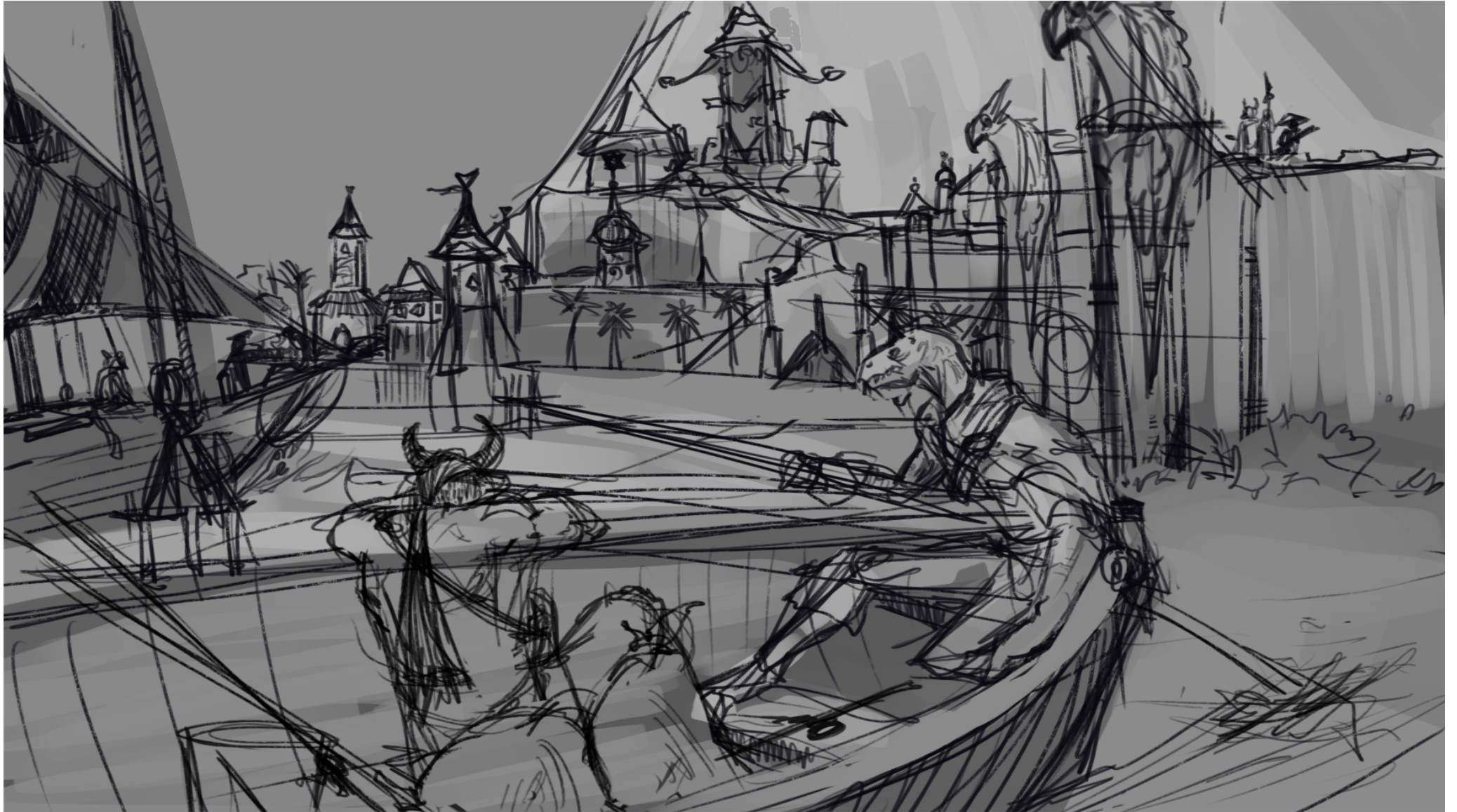
Edificios de la ciudadela de Walangia



Faros de Walangia



Progresión del arte final de Walangia



Progresión del arte final de Walangia



Progresión del arte final de Walangia



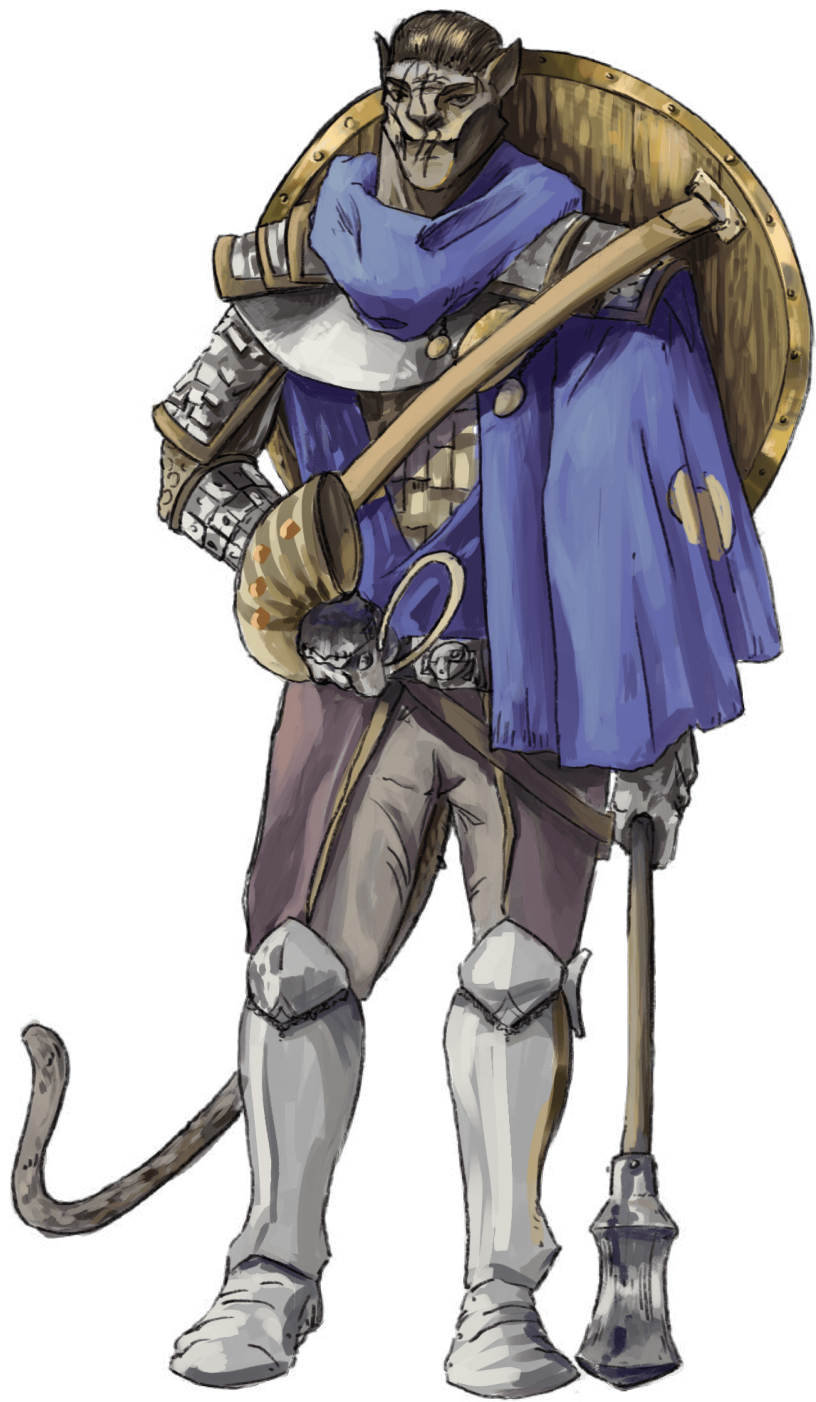
Progresión del arte final de Walangia



Progresión del arte final de Walangia



Progresión del arte final de Walangia



Líder y berserker



Hechicera y pícaro



Tirador



Mercenarios de Yver

YSMOZ

• Situaciones: Humedad, Hastidad, Recóndito

• Portal a otras DIMENSIONES

• Agua

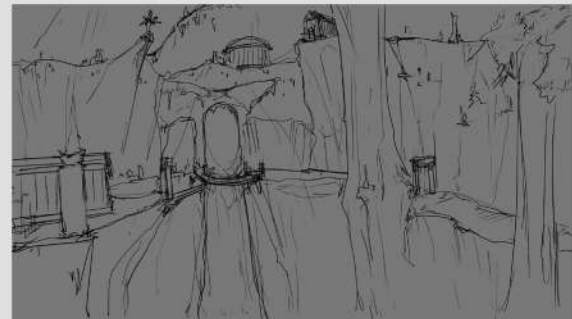
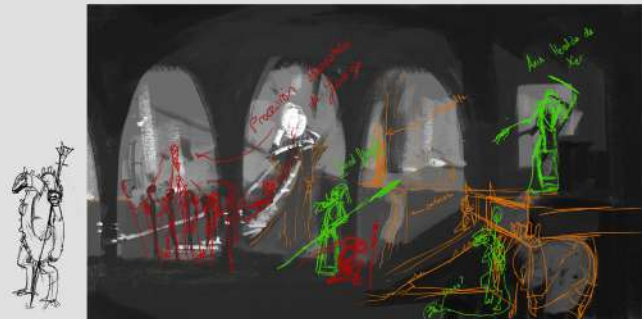
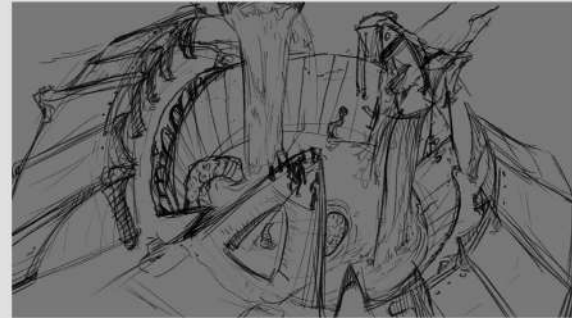
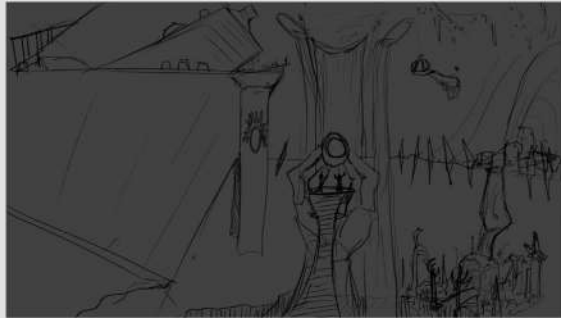
• Criaturas

• INTERIOR DE UNA MONTAÑA

• CIUDAD CAPITAL

• INVASOR

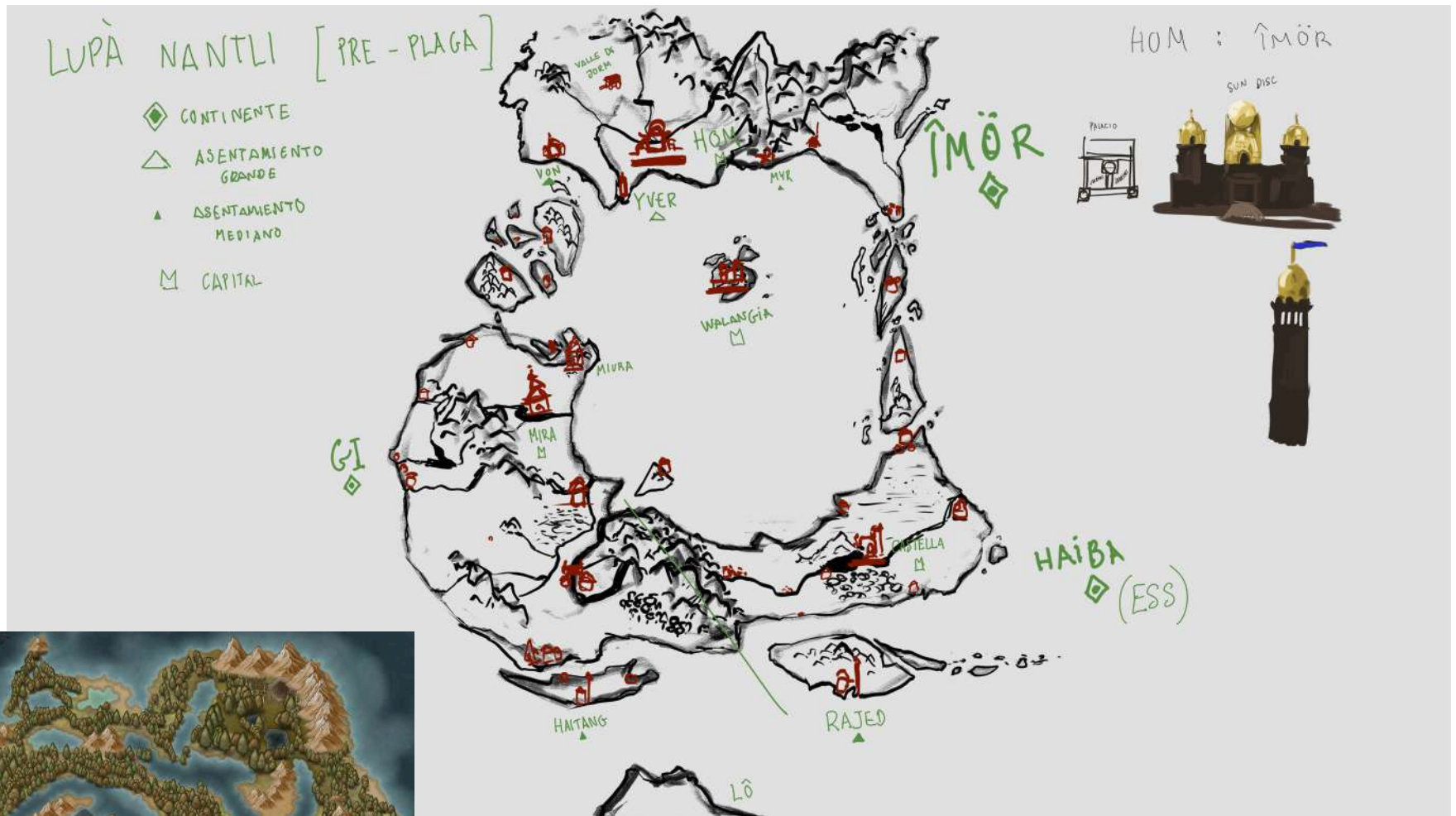
• VARIOPINTO - POCO HOMOGÉNEO



Bocetos iniciales de Ysmoz -trabajo no acabado-



Progreso del arte final de Ysmoz -trabajo no acabado-



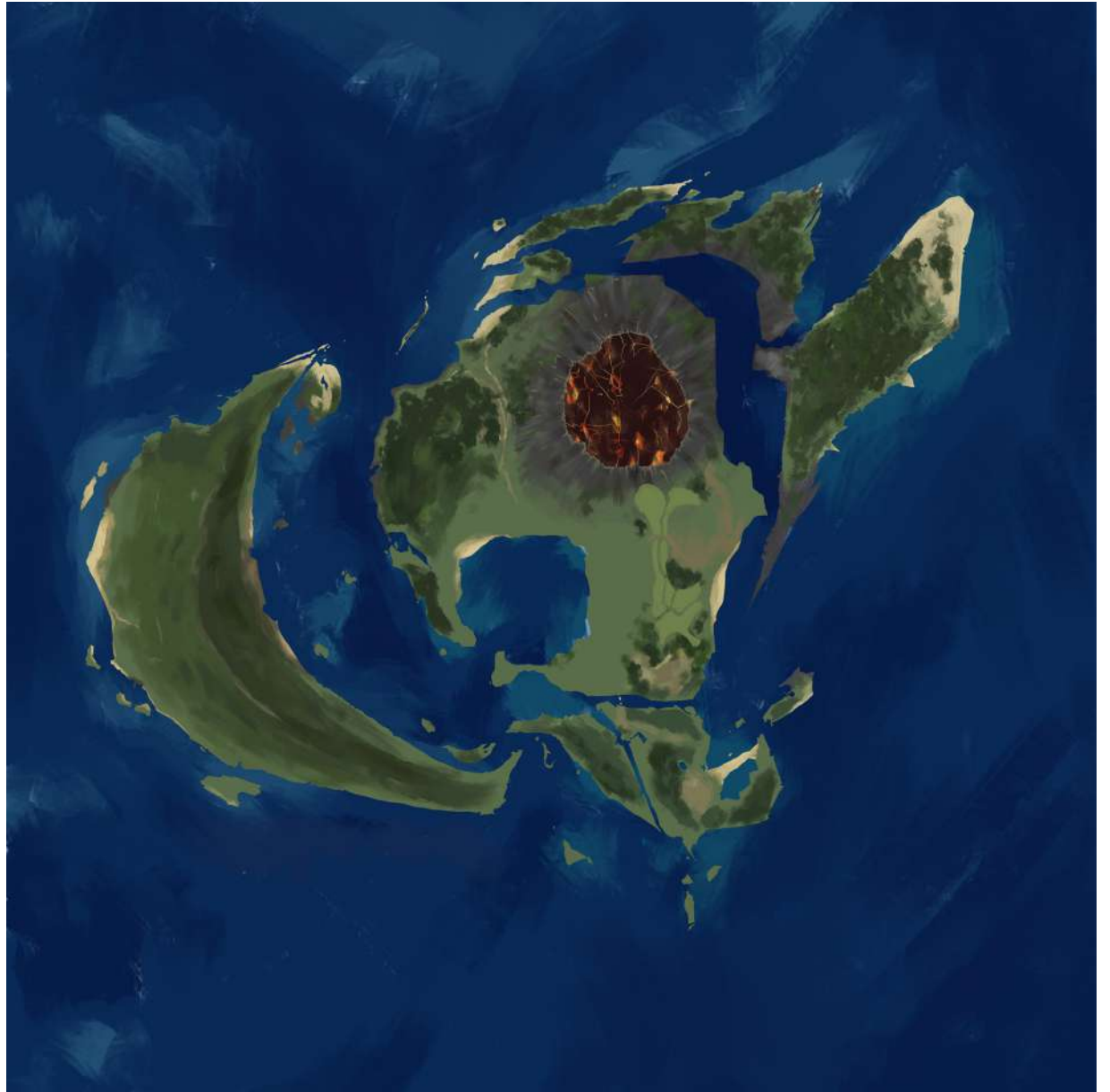
Mapa original de la isla de Walangia y mapamundi original de Lupa Nantli



Mapamundi de Lupa Nantli



Mapamundi de Lupa Nantli



Mapa de la isla de Walangia

Un viaje por el mundo de Lupa Nantli.
Creación de concept art para un proyecto personal.

ANEXO

Domingo Cabrera Hernández
Valencia, julio de 2023