

## ANEXOS

El documento *Anexos* presenta los *Planos de información y ordenación* elaborados para el trabajo. Los *Planos de información* consisten en las figuras que aparecen en la memoria del trabajo, en las que se apoya con frecuencia el análisis del municipio de Godella, mientras que los *Planos de ordenación* reúnen las propuestas incluidas en el Plan de implementación. Estos últimos tratan de definir con exactitud la ubicación de las actuaciones a realizar.

### Tabla de contenidos

<b>PLANOS DE INFORMACIÓN</b>	<b>3</b>
2.1 ANÁLISIS TERRITORIAL, FÍSICO Y DEL ENTORNO URBANO	3
<i>Huerta de Godella</i>	4
<i>Viviendas no principales por sección residencial en Godella</i>	5
<i>Zonificación de la cobertura artificial en el municipio de Godella</i>	6
<i>Zonificación de las superficies de cultivo en el municipio de Godella</i>	7
<i>Zonificación de las zonas forestales y dehesas en el municipio de Godella</i>	8
<i>Tipo de suelo en el municipio de Godella</i>	9
<i>Zona verde artificial y arbolado urbano en el municipio de Godella</i>	10
<i>Número de viviendas por sección censal en Godella</i>	11
2.2 ANÁLISIS DEMOGRÁFICO Y SOCIAL	12
<i>Distritos residenciales de Godella</i>	13
<i>Secciones residenciales de Godella</i>	14
<i>Distribución de la población por sección censal en el municipio de Godella</i>	15
<i>Población extranjera residente por sección residencial en Godella</i>	16
<i>Número de personas sin estudios por sección censal en Godella</i>	17
<i>Número de personas con estudios superiores por sección censal en Godella</i>	18
2.3 ANÁLISIS ECONÓMICO	19
<i>Renta media por persona por sección censal de Godella</i>	20
2.4 ANÁLISIS DE LAS INFRAESTRUCTURAS Y EQUIPAMIENTOS EXISTENTES	21
<i>Zonas peatonales del municipio de Godella</i>	22
2.5 ANÁLISIS MEDIOAMBIENTAL Y ENERGÉTICO	23
<i>Mapa Estratégico de Ruido de carreteras <math>L_{den}</math> de Godella</i>	24
<i>Afección del ruido a los edificios colindantes, clasificados por usos, de la rotonda de acceso al municipio de Godella</i>	25
<i>Afección del ruido a los edificios colindantes, clasificados por usos, de la doble rotonda próxima al EPLA en el municipio de Godella</i>	26
<i>Afección del ruido a los edificios colindantes, clasificados por usos, de la carretera CV-310</i>	27
<i>Afección del ruido a los edificios colindantes, clasificados por usos, de las líneas ferroviarias de la red de Metrovalencia en el municipio de Godella</i>	28
<i>Áreas de afectación de cada foco de contaminación acústica en el municipio de Godella</i>	29
<i>Mapa Estratégico de Ruido de las carreteras de Godella durante el día (<math>L_d</math>)</i>	30

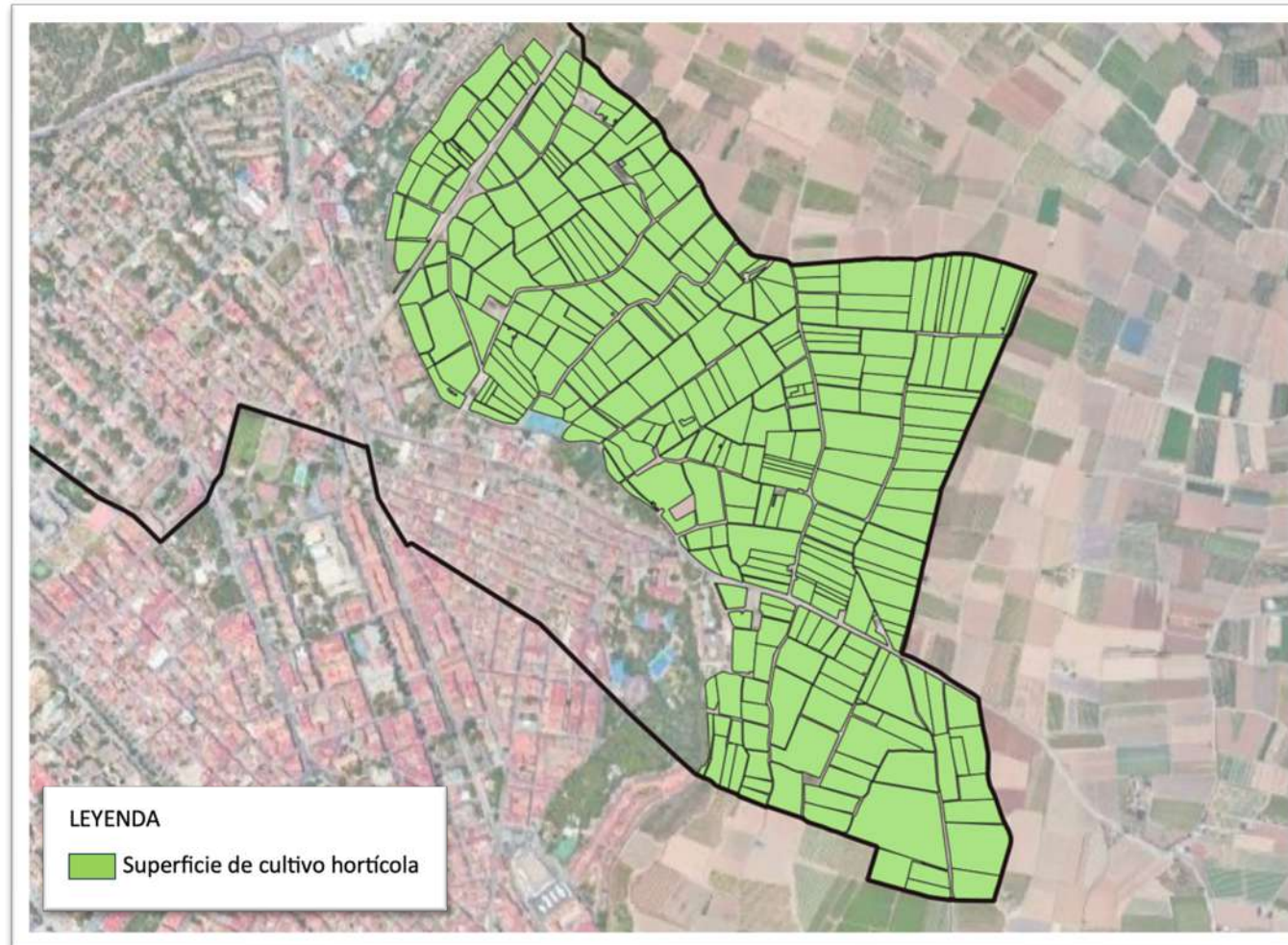
<i>Mapa Estratégico de Ruido de las carreteras de Godella durante la noche (L<sub>n</sub>)</i>	31
2.6 ANÁLISIS DE LA VIVIENDA	32
<i>Número de viviendas totales por sección residencial en Godella</i>	33
<i>Densidad superficial de vivienda por sección residencial en Godella</i>	34
<i>Distribución de viviendas (izquierda) y habitantes (derecha) por sección residencial en Godella</i>	35
<i>Número de viviendas por edificio y por tipo de viviendas, del municipio de Godella</i>	36
<i>Mapas de detalle del tipo de edificio según la vivienda con indicación del número de hogares por edificio, del municipio de Godella</i>	37
2.7 ANÁLISIS DE LA MOVILIDAD Y EL TRANSPORTE	38
<i>Ubicación de la estación de metro de Godella</i>	39
<i>Línea del servicio de transporte público de autobús urbano y de las líneas ferroviarias de Metrovalencia en Godella</i>	40
<i>Área de cobertura de la estación de metro de Godella</i>	41
<i>Área de cobertura y de los edificios que encierra, por tipos de uso, del municipio de Godella</i>	42
<i>Área de cobertura de la estación y edificios que encierra, por número de personas que los habitan, del municipio de Godella</i>	43
<i>Paradas de la línea de servicio de autobús urbano de Godella</i>	44
<i>Áreas de cobertura de las paradas de línea con los edificios que encierran, por usos, del municipio de Godella</i>	45
<i>Áreas de cobertura y los edificios de uso residencial que encierran, por número de hogares, del municipio de Godella</i>	46
<b>PLANOS DE ORDENACIÓN</b>	<b>47</b>
<i>Reacondicionamiento de zonas verdes próximas a la Torreta del Pirata</i>	48
<i>Peatonalización de calles en el casco urbano</i>	49
<i>Instalación de barreras de sonido junto a carreteras CV-31 y CV-310</i>	50
<i>Implementación del sistema de recogida de residuos puerta por puerta</i>	51
<i>Ampliación y mejora de la red ciclista existente</i>	52
<b>OTROS DOCUMENTOS DE INTERÉS</b>	<b>53</b>
<i>Término municipal de Godella. Elementos físicos y partidas</i>	54
<i>Término municipal de Godella. Presencia humana</i>	55
<i>Equipamientos varios del municipio de Godella</i>	56
<i>Objetivos de Desarrollo Sostenible y Objetivos Estratégicos de la Agenda Urbana Española</i>	57
<i>Caracterización del suelo protegido de la Comunidad Valenciana</i>	58
<i>Red ciclista actual de Godella y futuras ampliaciones</i>	59
<i>Cantera de Les Pedreres y Torreta del Pirata</i>	60
<i>Patrimonio arqueológico de Godella. Detalles (I)</i>	61
<i>Patrimonio arqueológico de Godella. Detalles (II)</i>	62
<i>Patrimonio arqueológico de Godella. Detalles (III)</i>	63



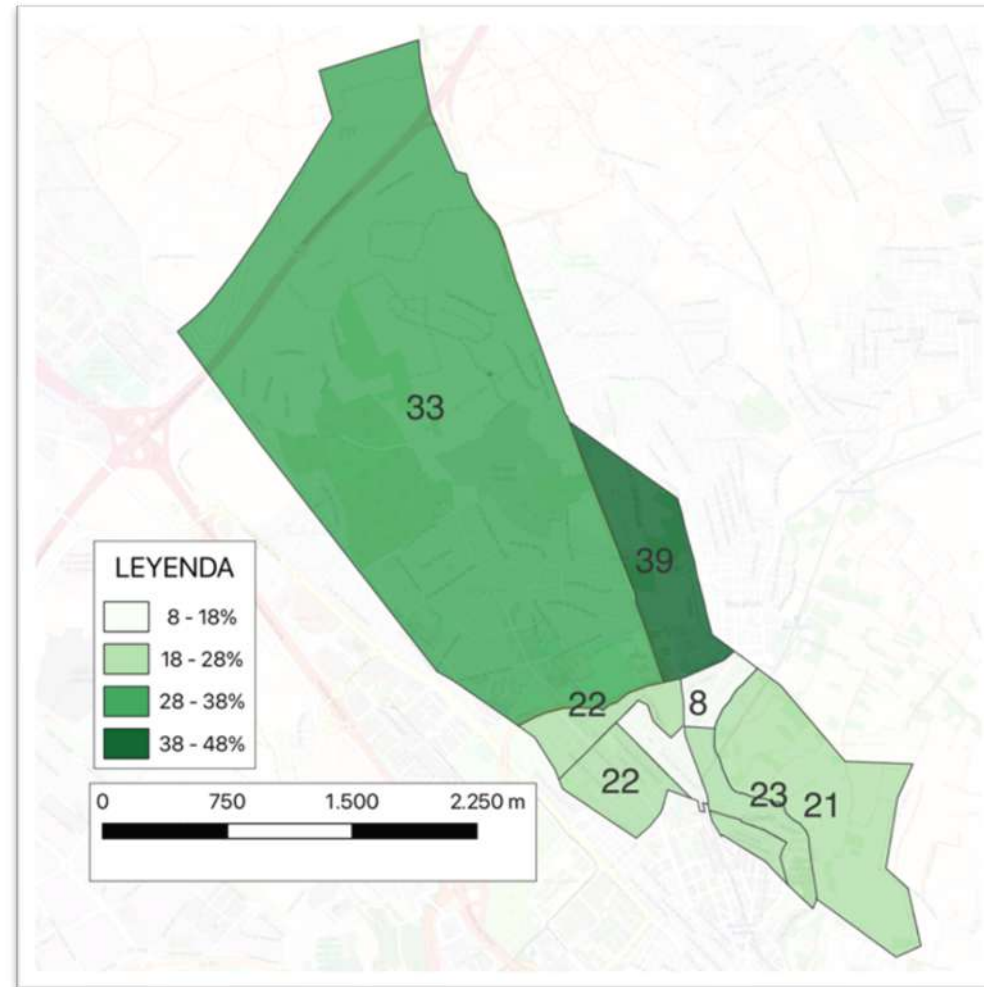
# Planos de información

## 2.1 Análisis territorial, físico y del entorno urbano

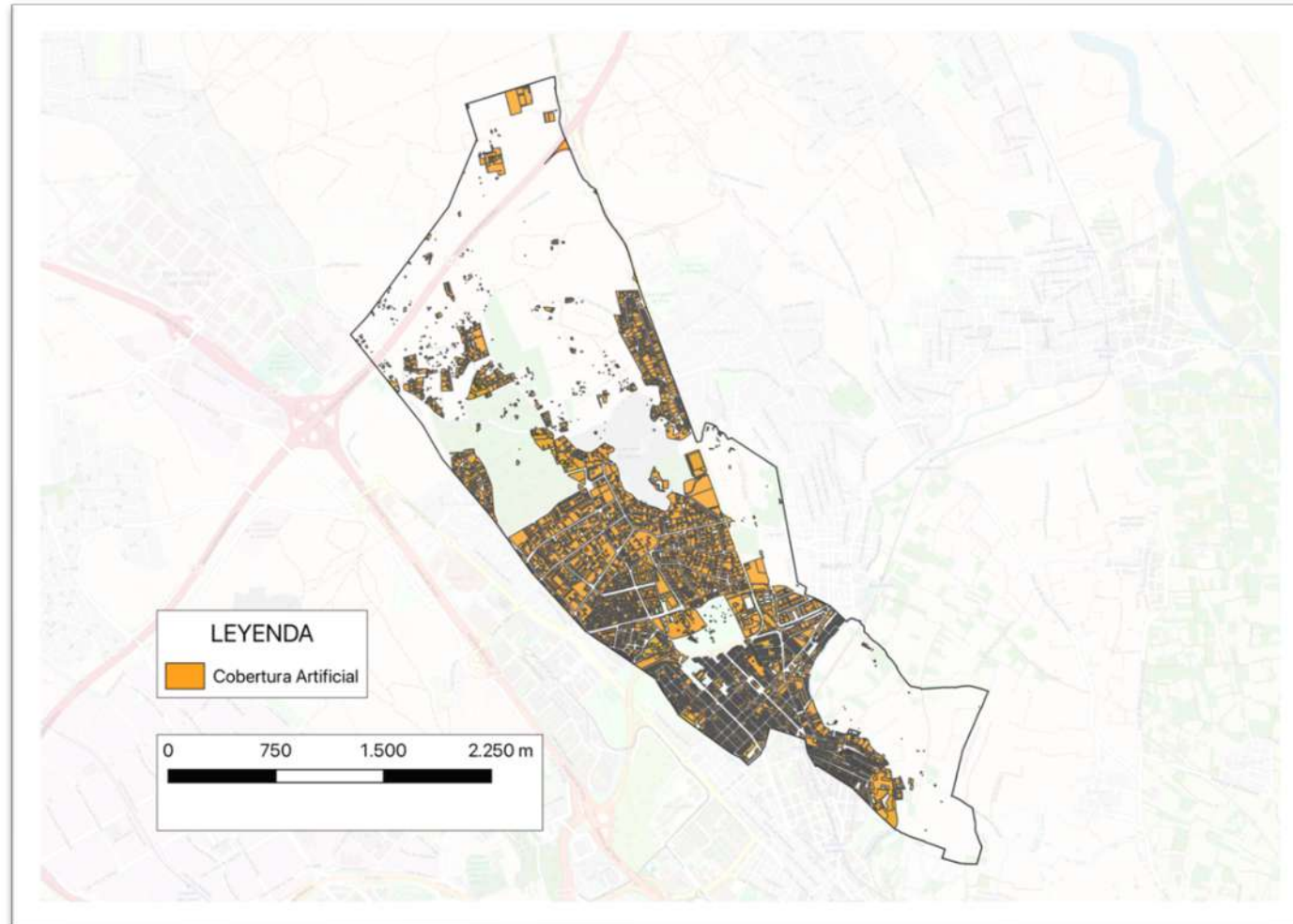
## Huerta de Godella



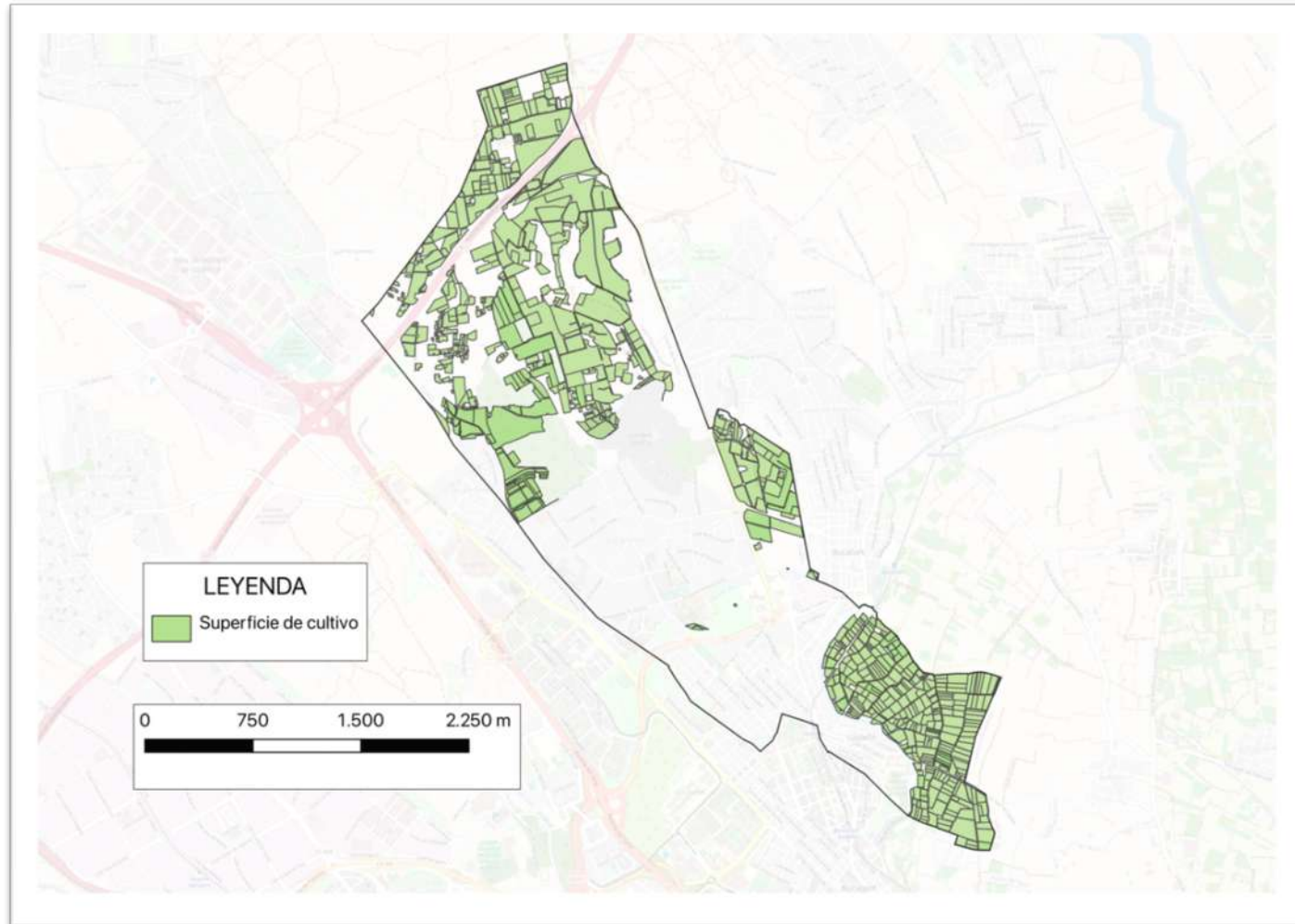
## Viviendas no principales por sección residencial en Godella



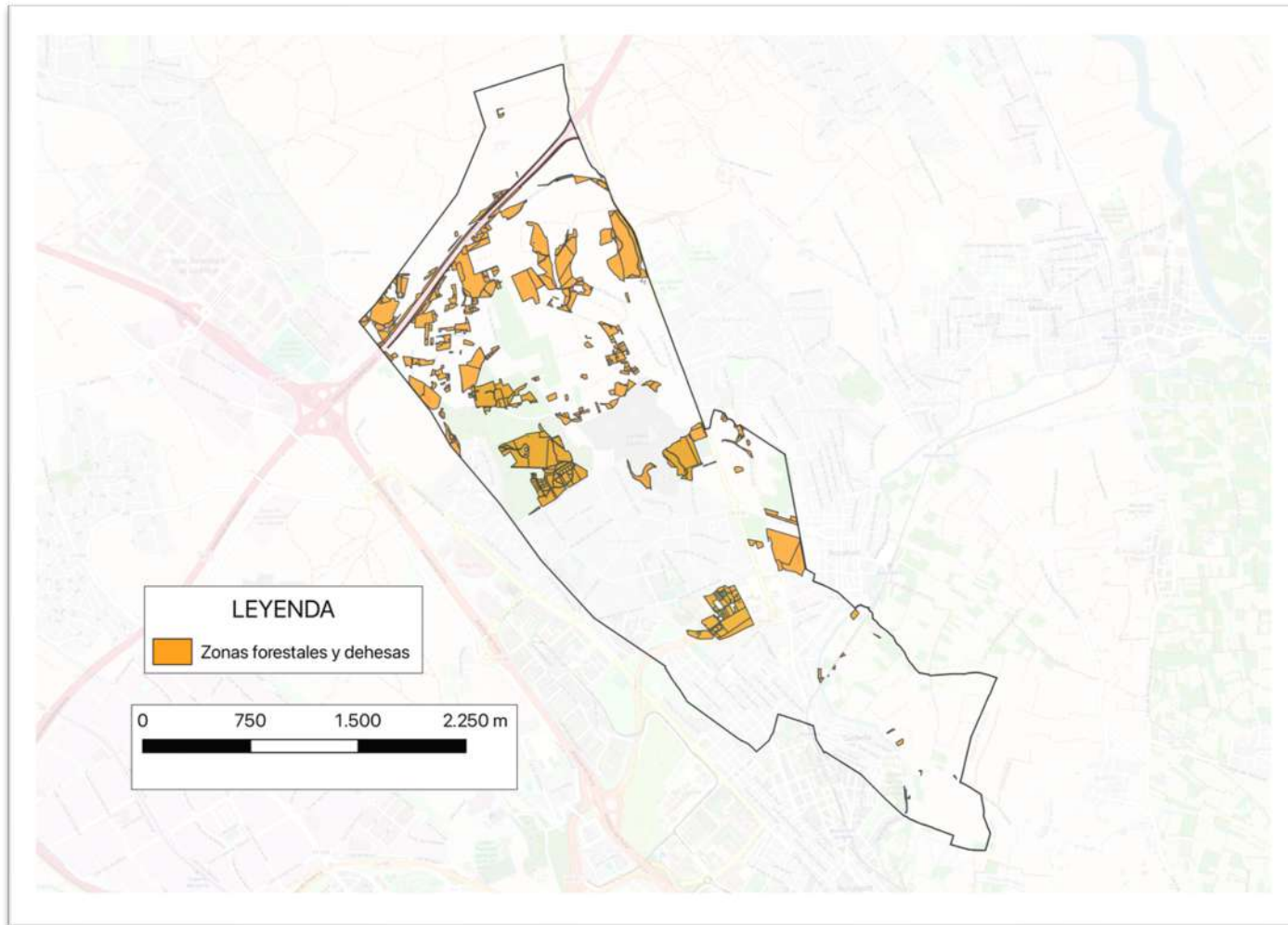
## Zonificaci3n de la cobertura artificial en el municipio de Godella



## Zonificación de las superficies de cultivo en el municipio de Godella

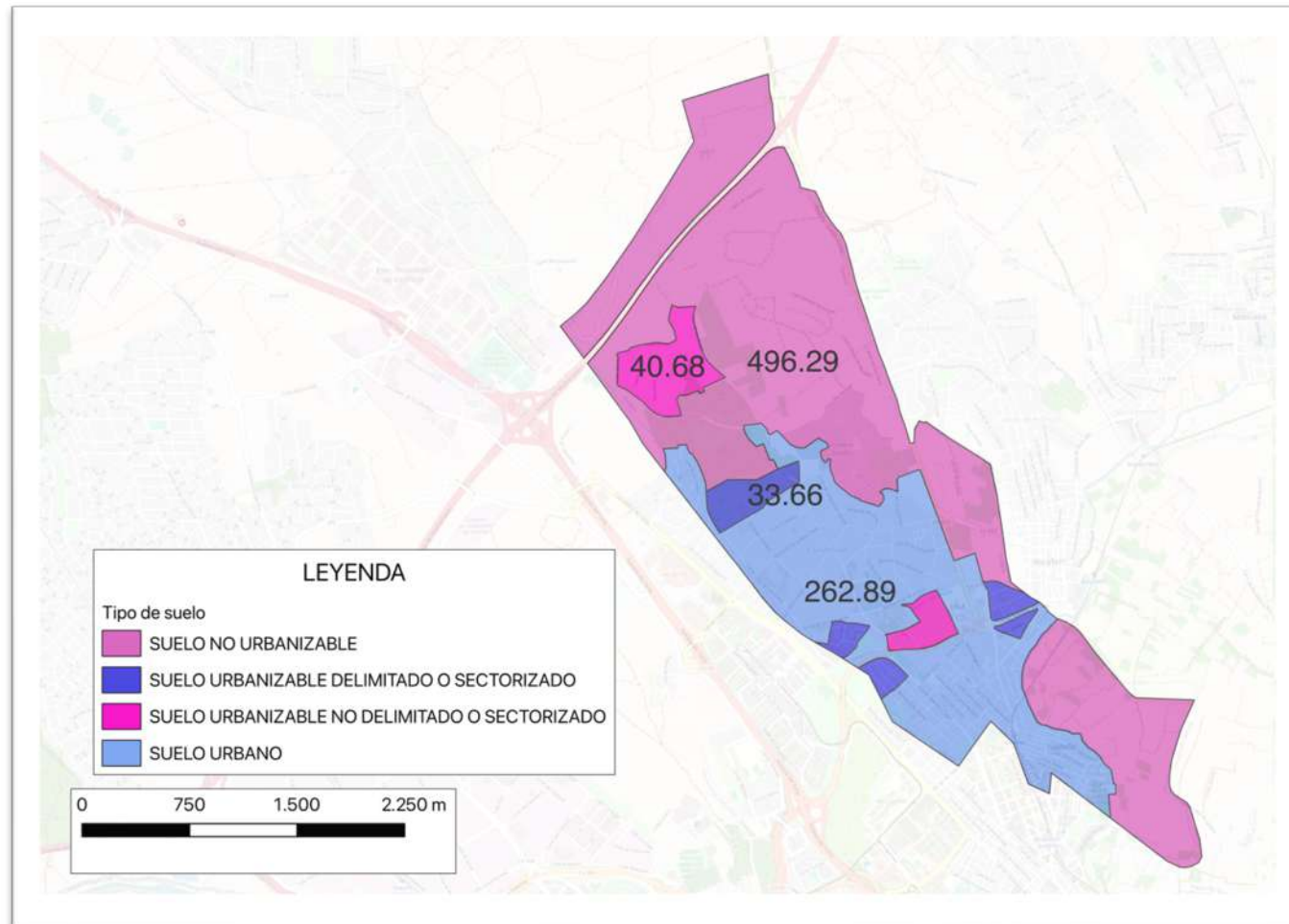


## Zonificación de las zonas forestales y dehesas en el municipio de Godella

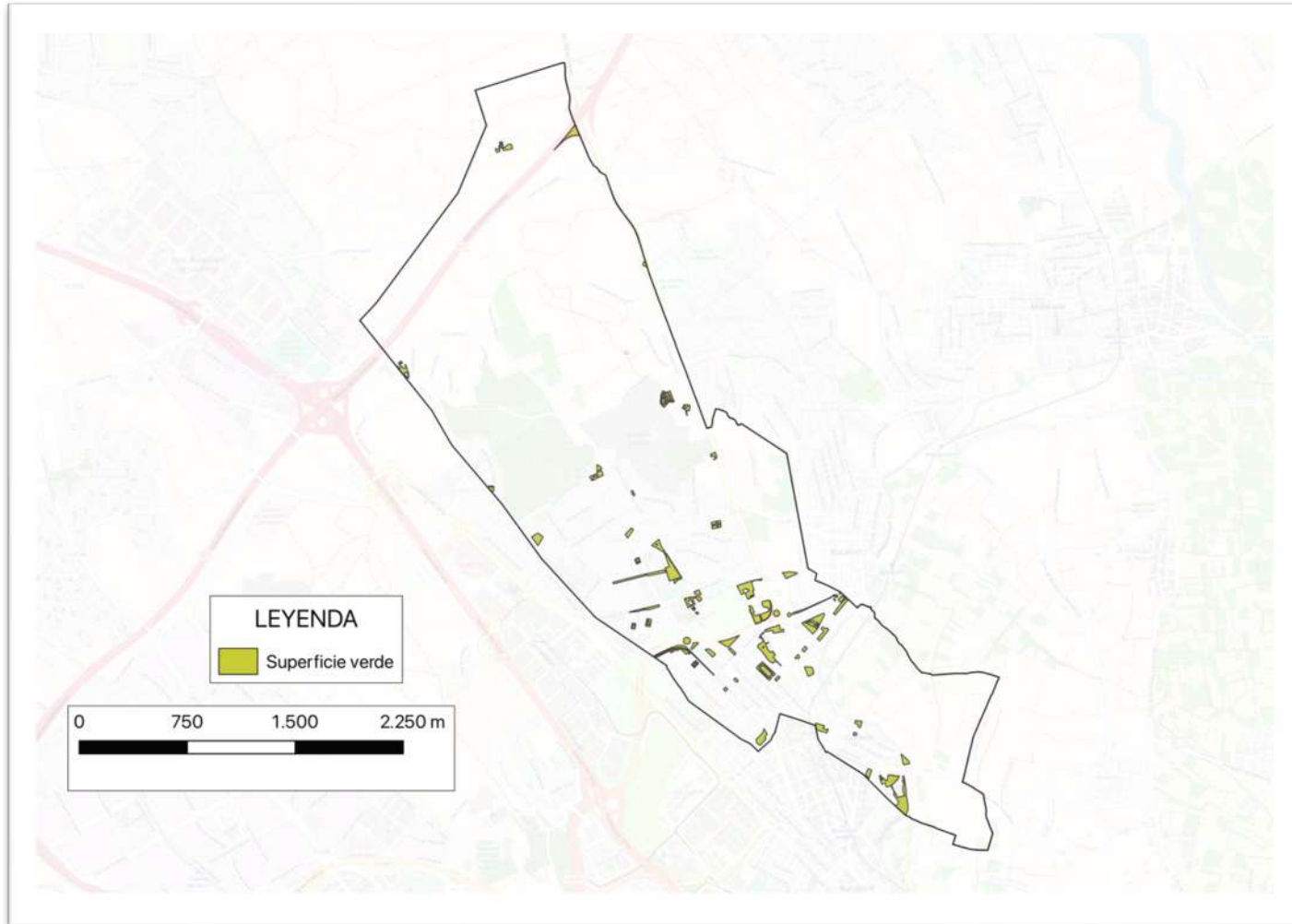




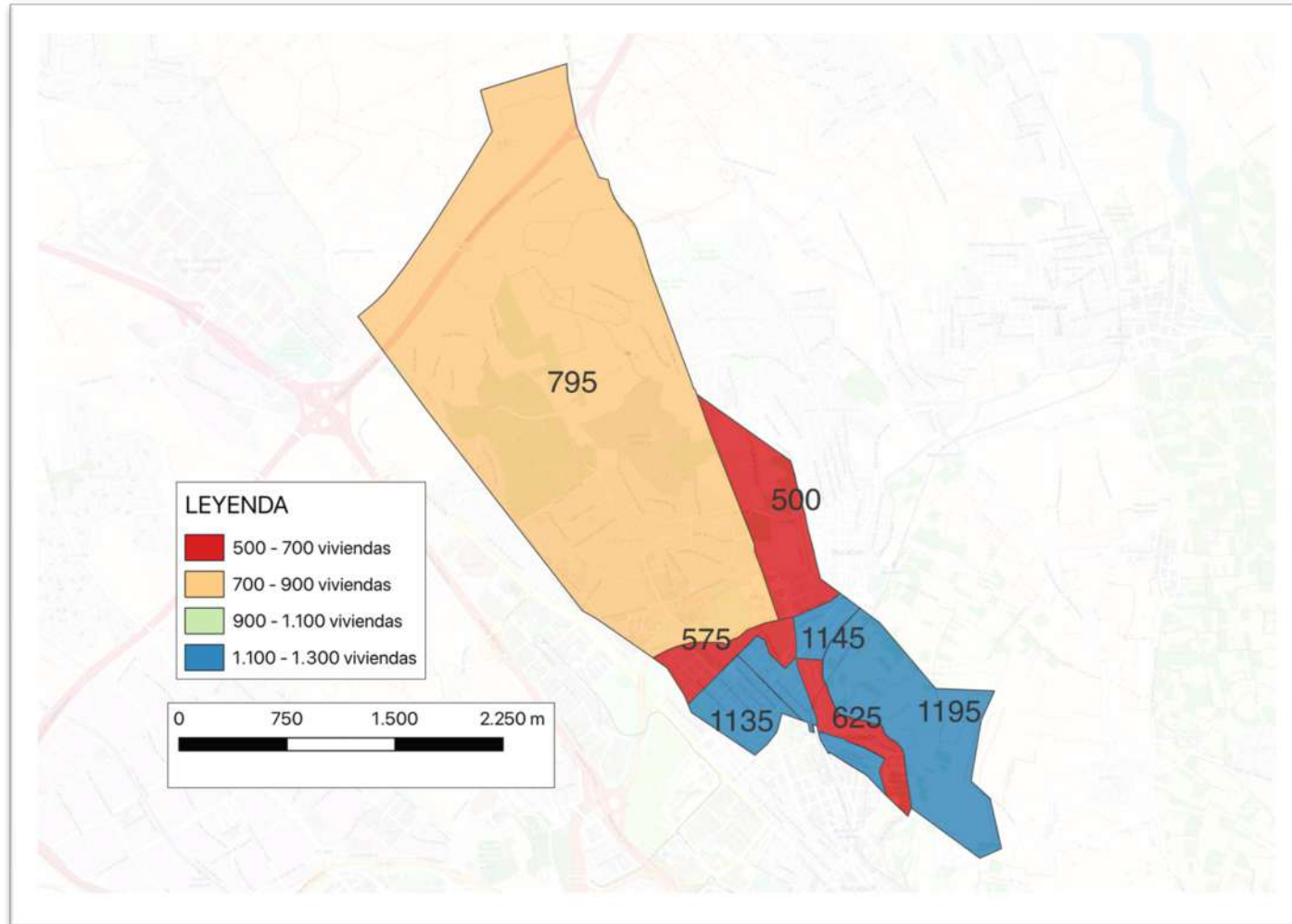
## Tipo de suelo en el municipio de Godella



## Zona verde artificial y arbolado urbano en el municipio de Godella



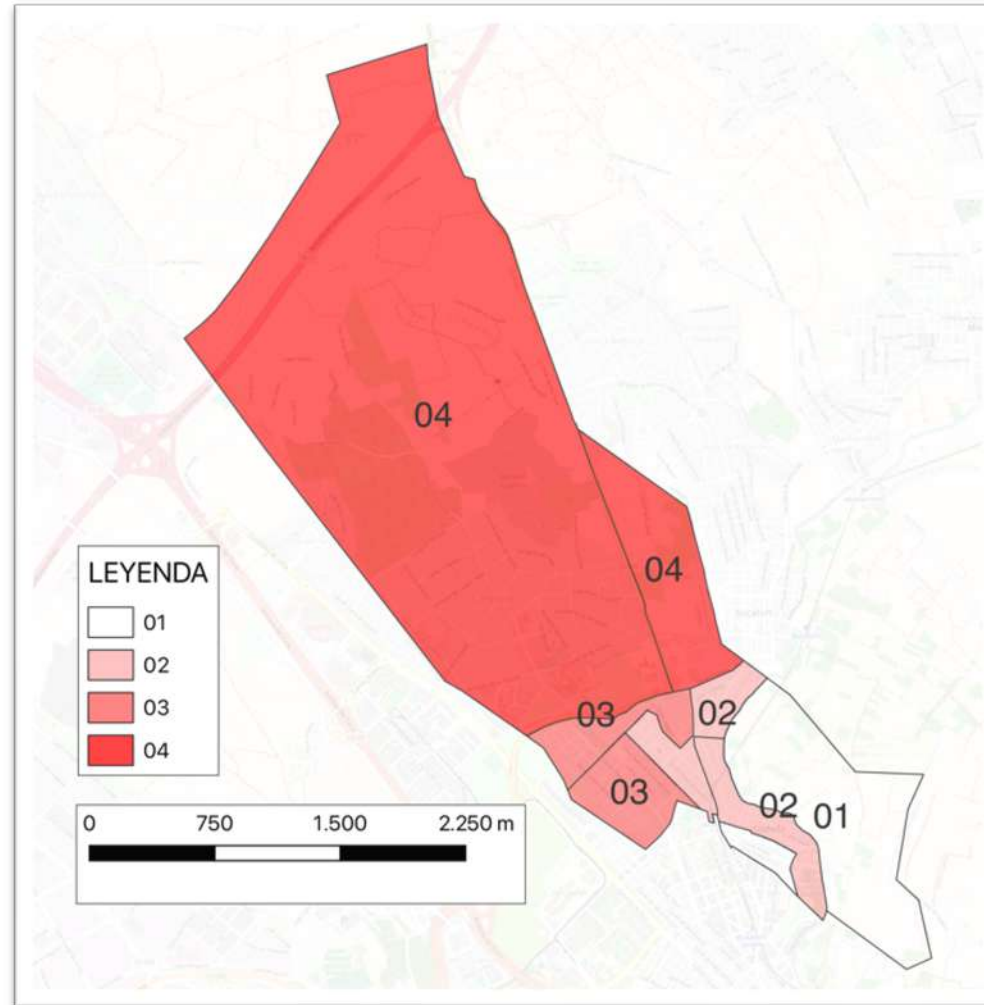
## Número de viviendas por sección censal en Godella



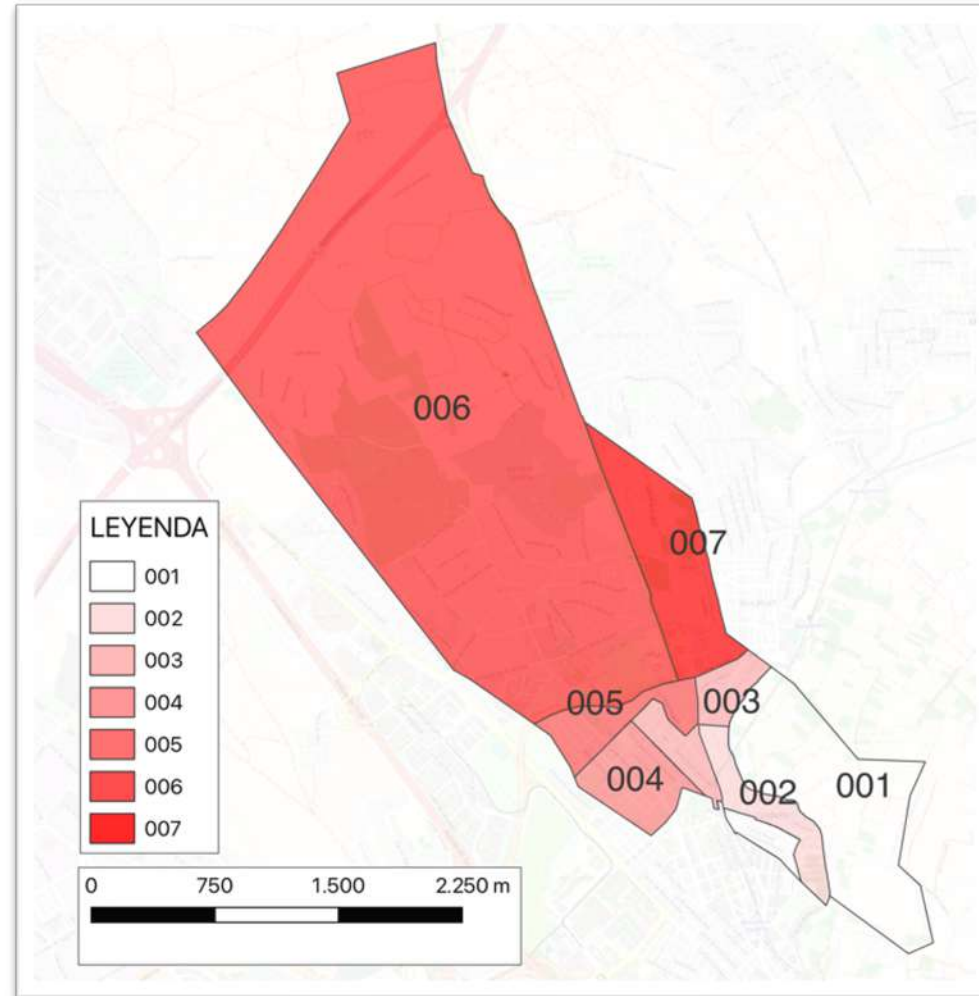


## 2.2 Análisis demográfico y social

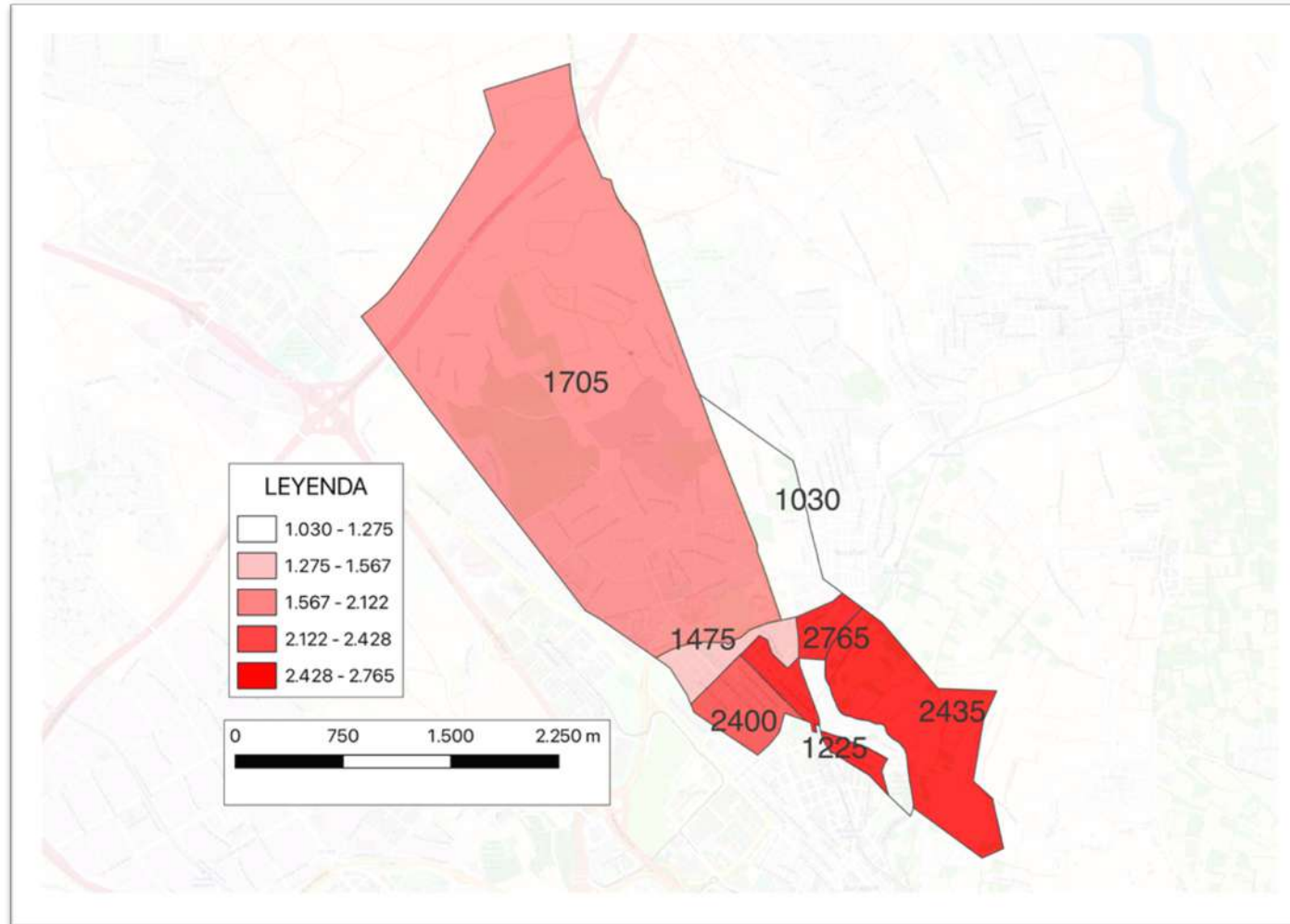
## Distritos residenciales de Godella



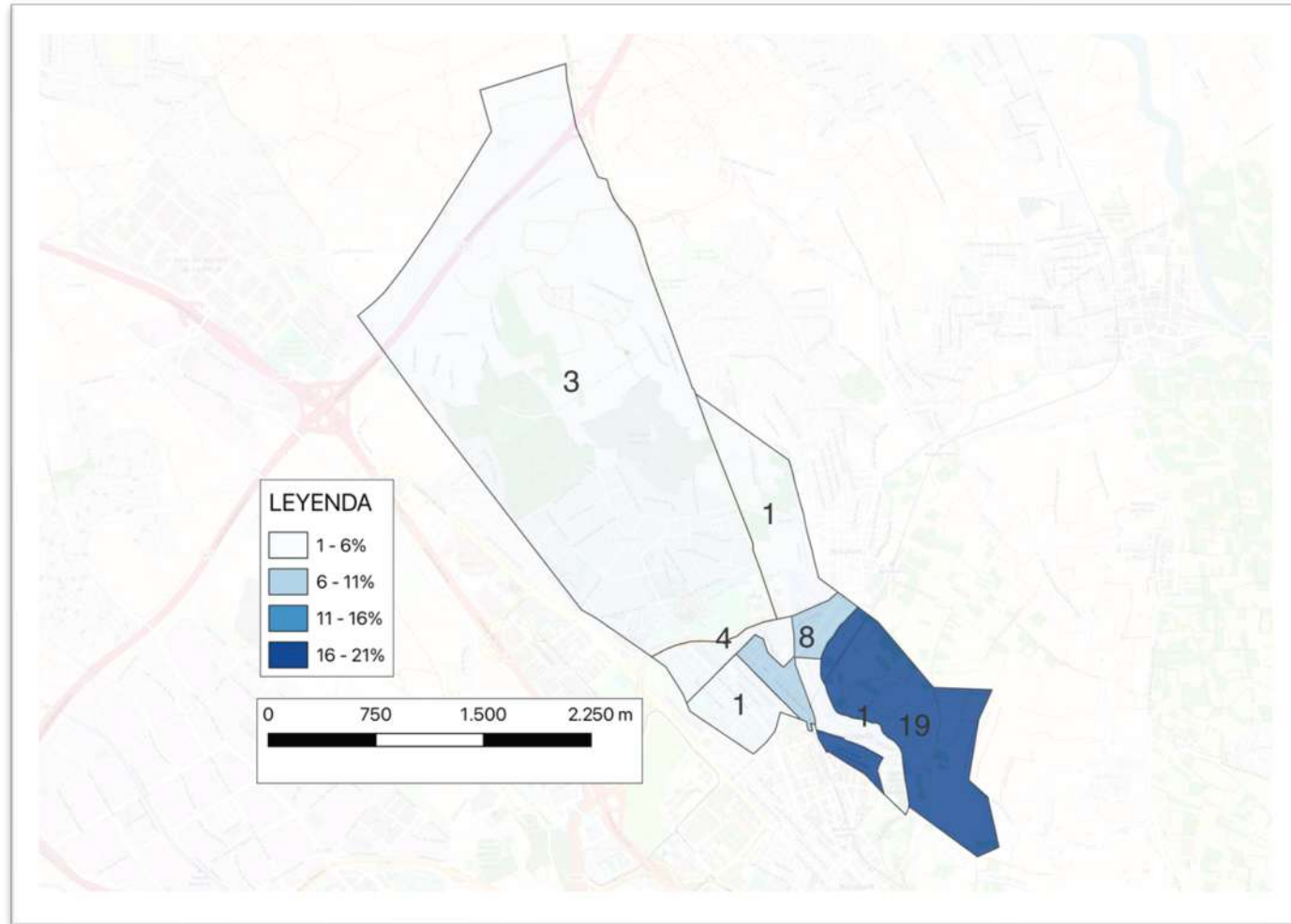
## Secciones residenciales de Godella



## Distribución de la población por sección censal en el municipio de Godella

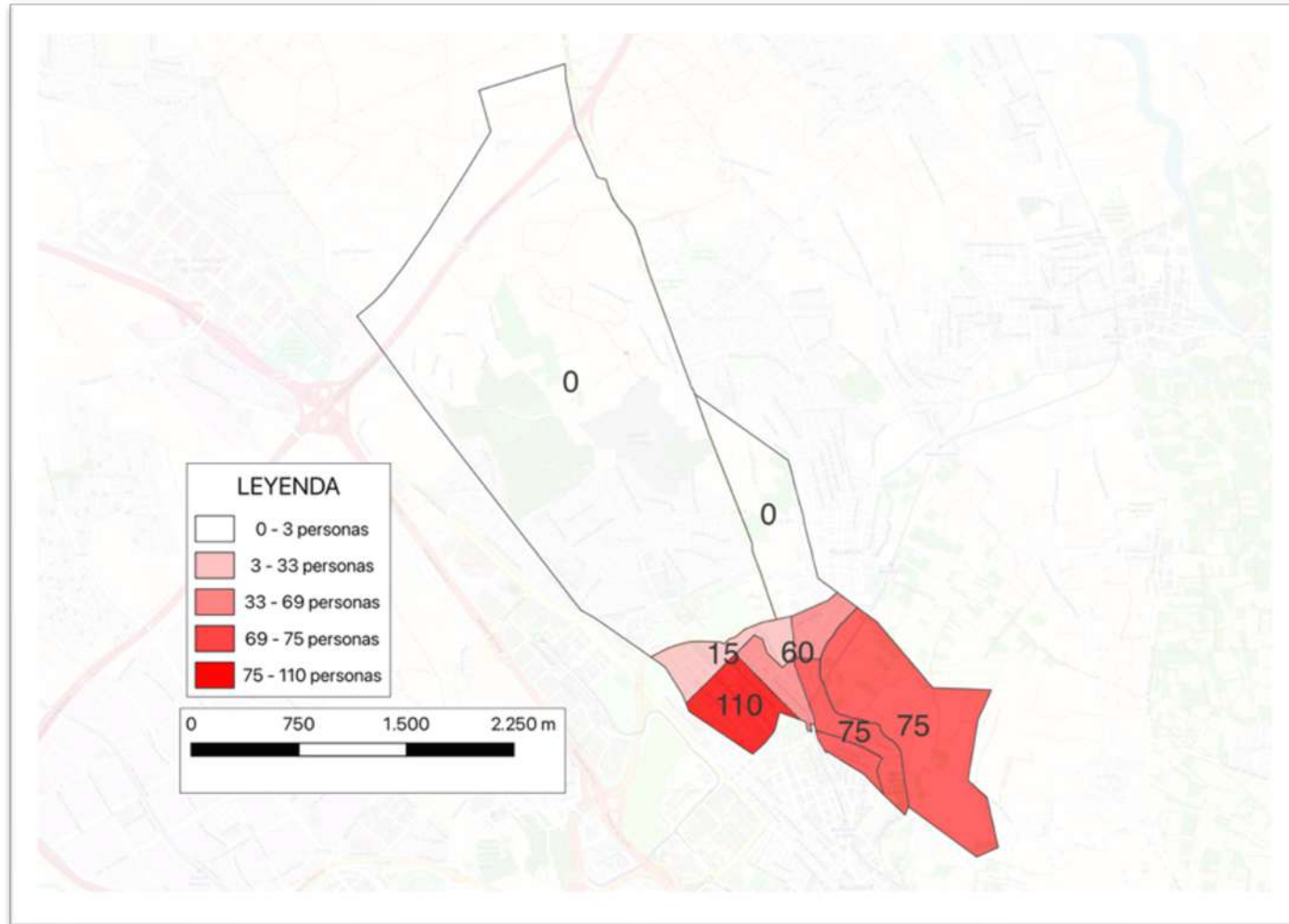


## Población extranjera residente por sección residencial en Godella

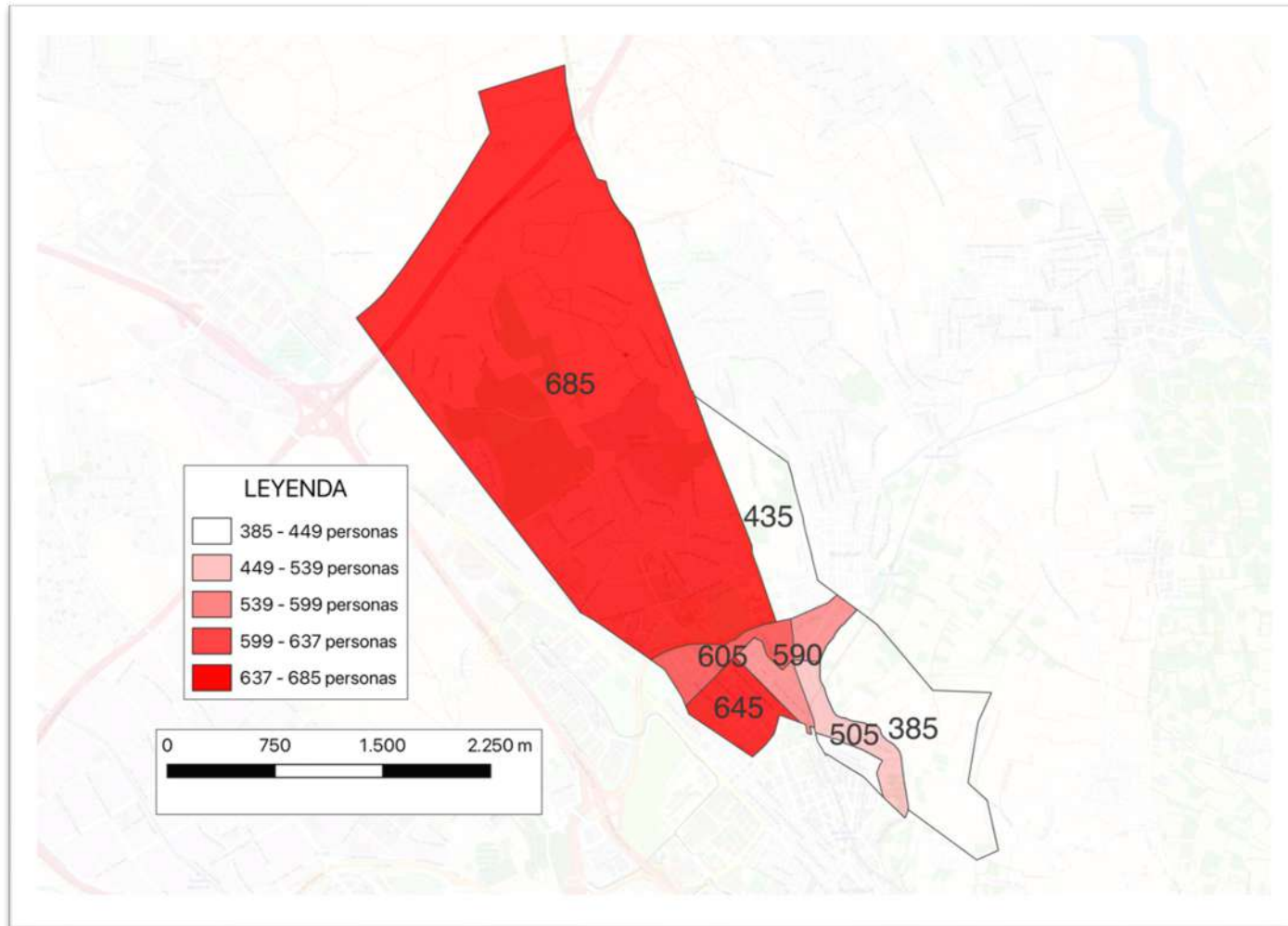




## Número de personas sin estudios por sección censal en Godella



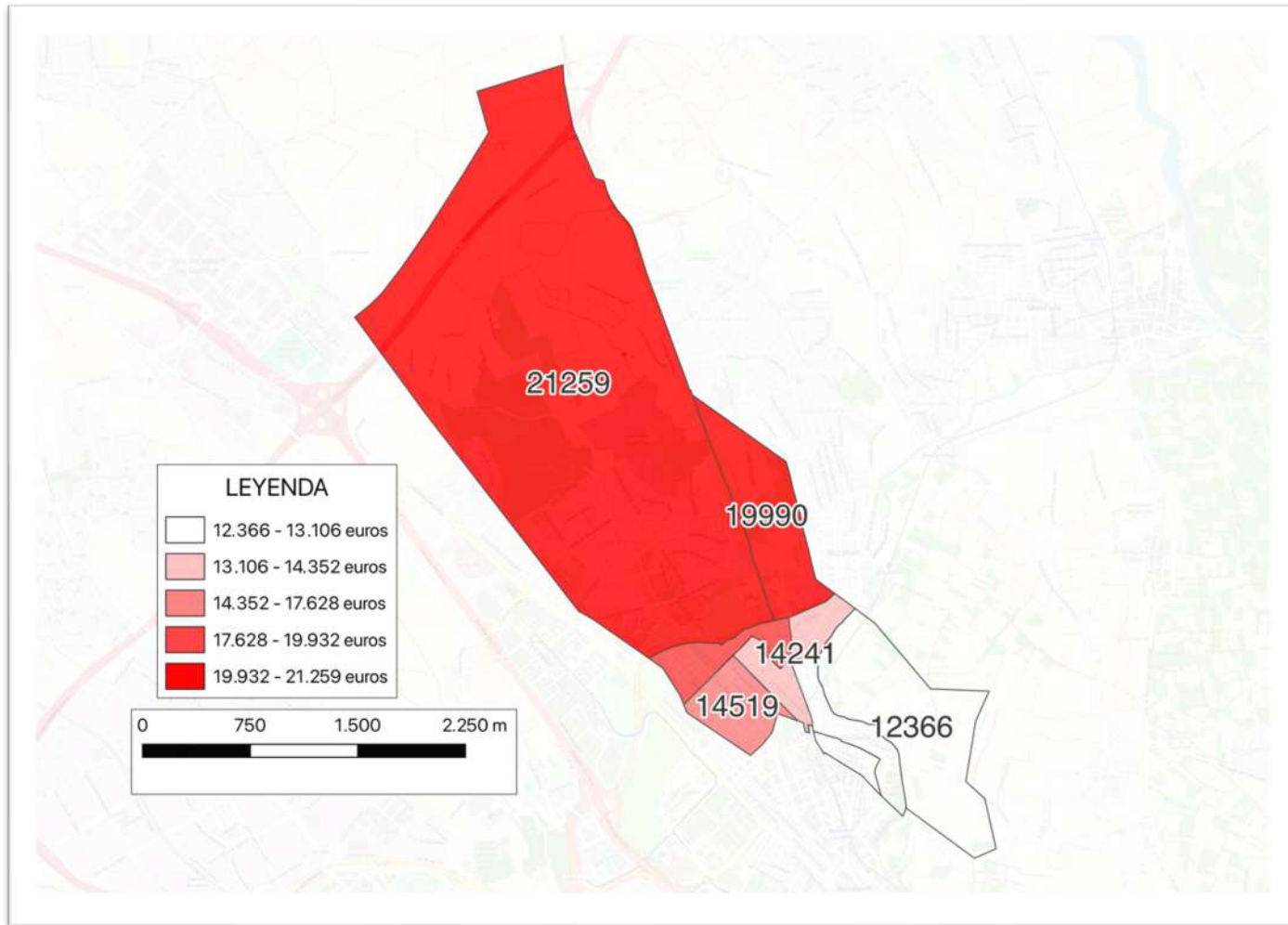
## Número de personas con estudios superiores por sección censal en Godella





## 2.3 Análisis económico

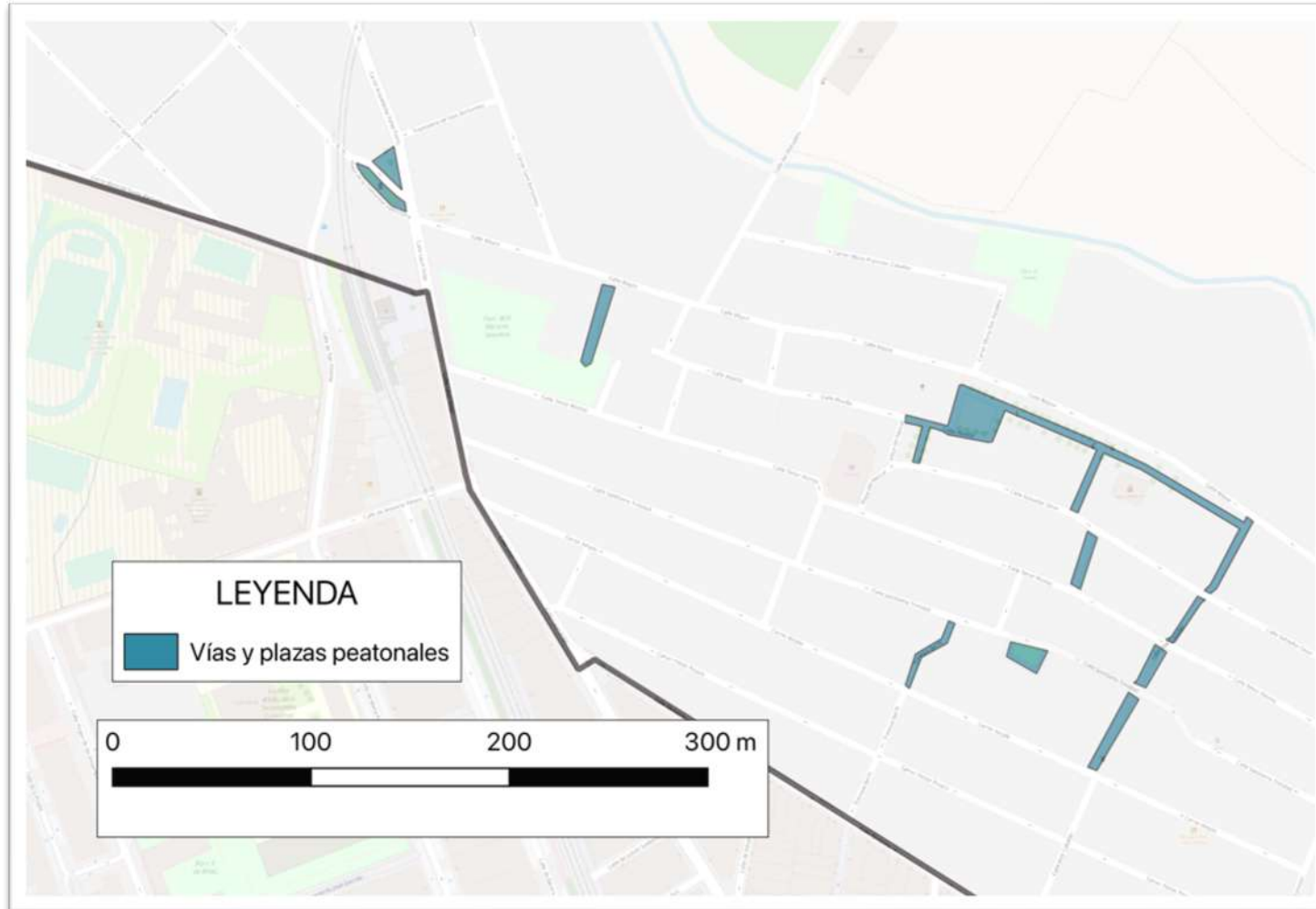
## Renta media por persona por sección censal de Godella





## 2.4 Análisis de las infraestructuras y equipamientos existentes

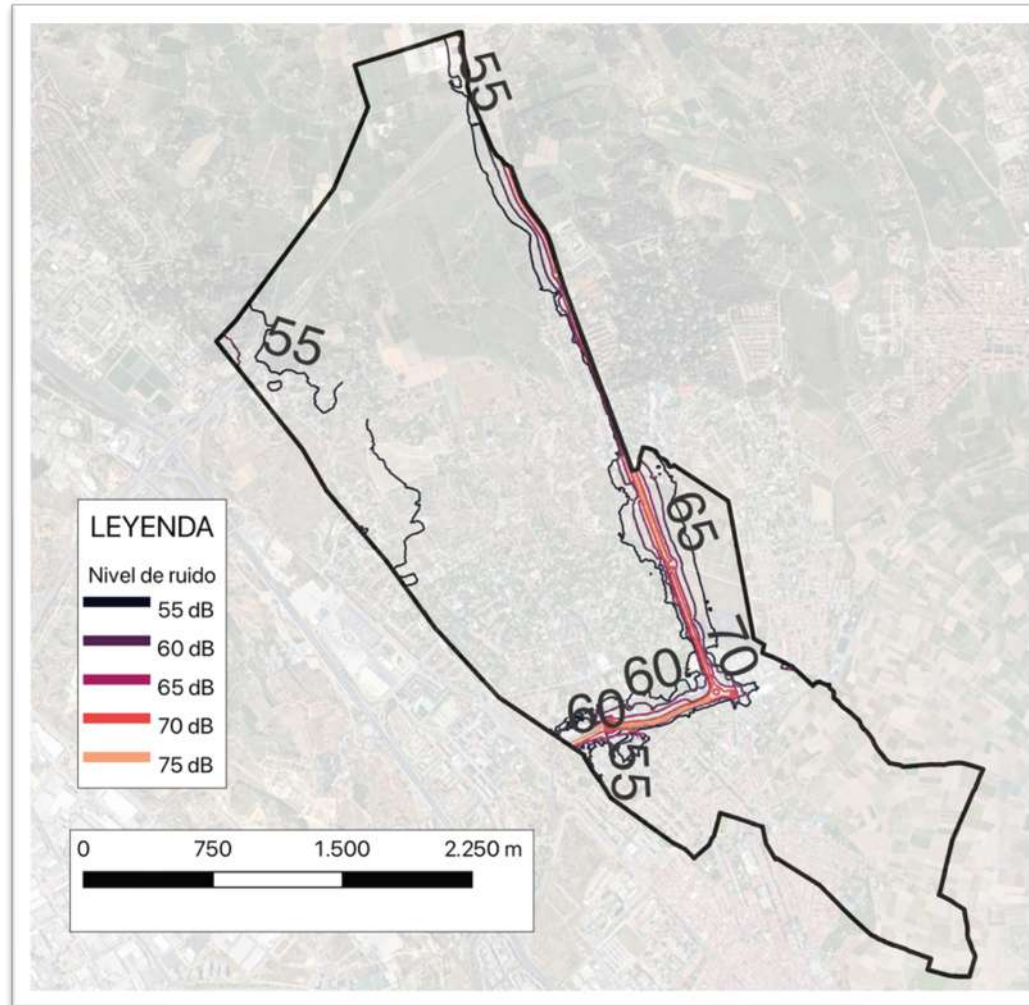
## Zonas peatonales del municipio de Godella





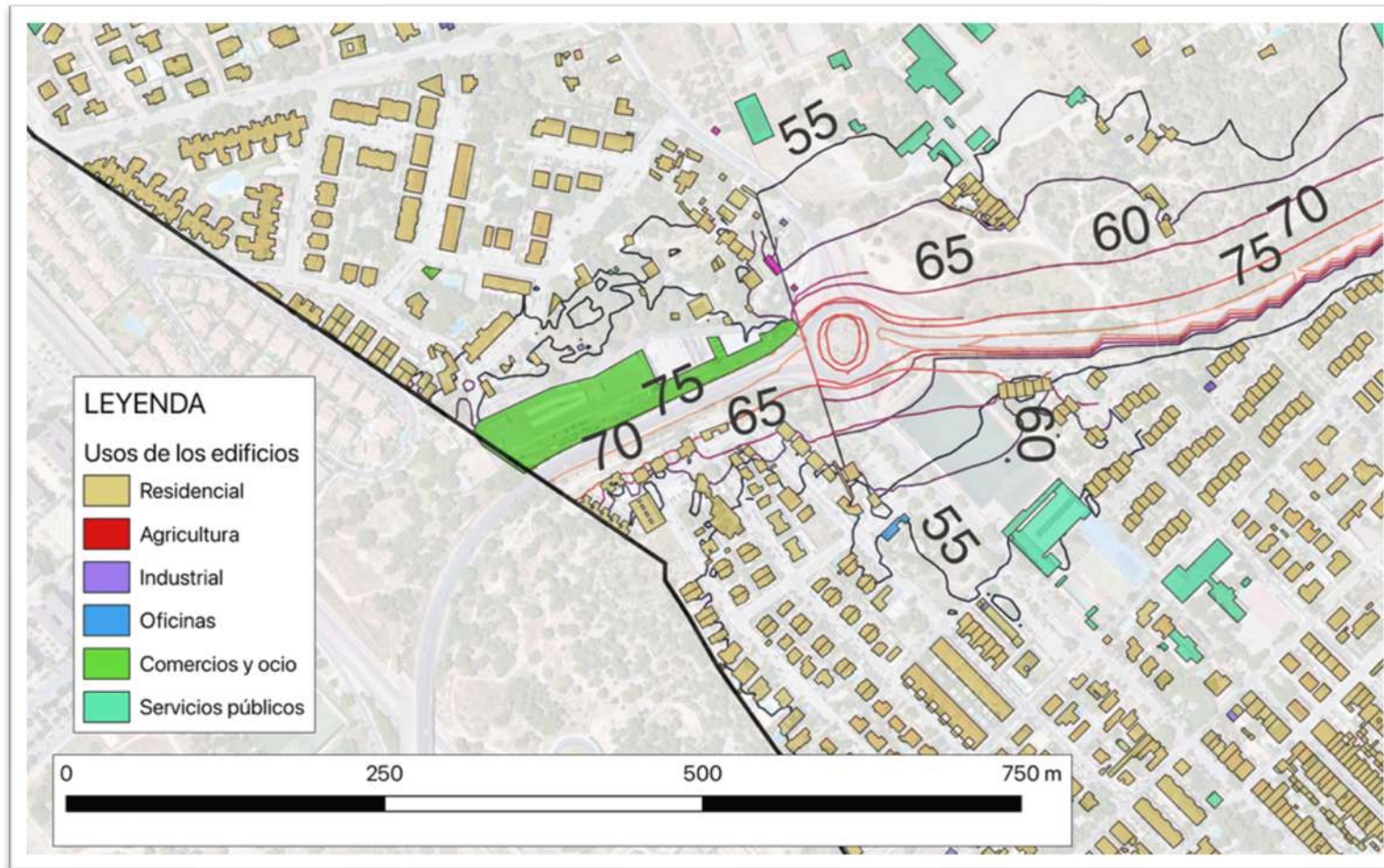
## 2.5 Análisis medioambiental y energético

## Mapa Estratégico de Ruido de carreteras $L_{den}$ de Godella

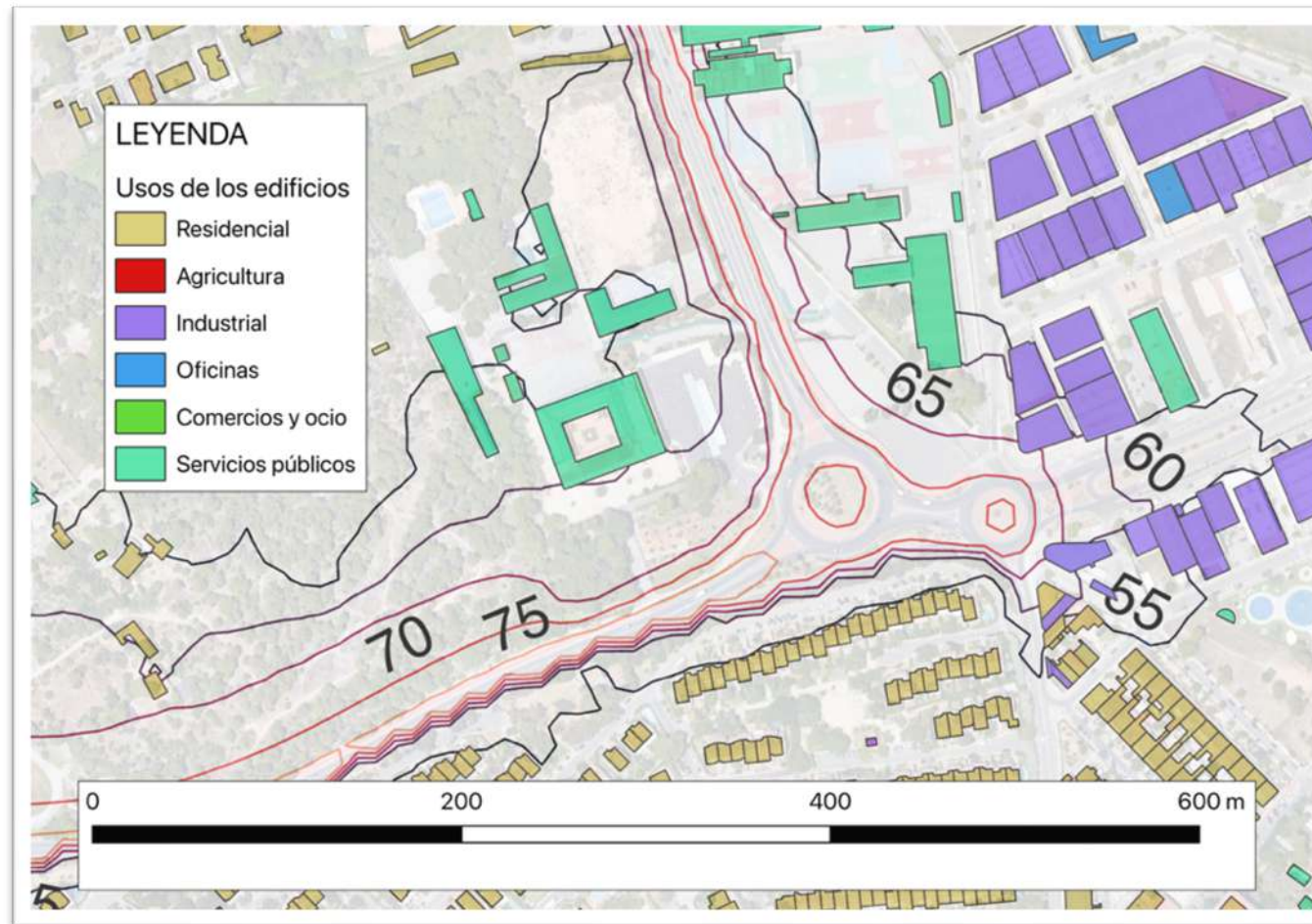




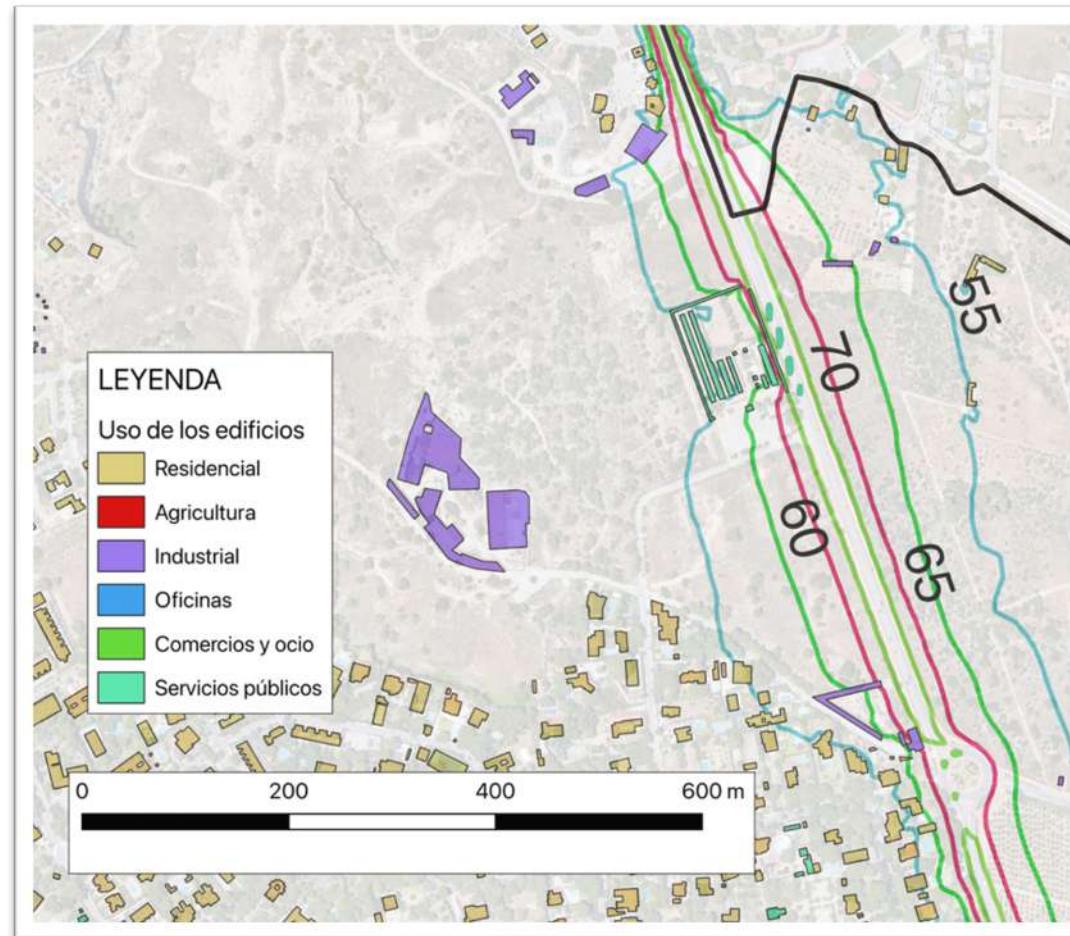
## Afección del ruido a los edificios colindantes, clasificados por usos, de la rotonda de acceso al municipio de Godella



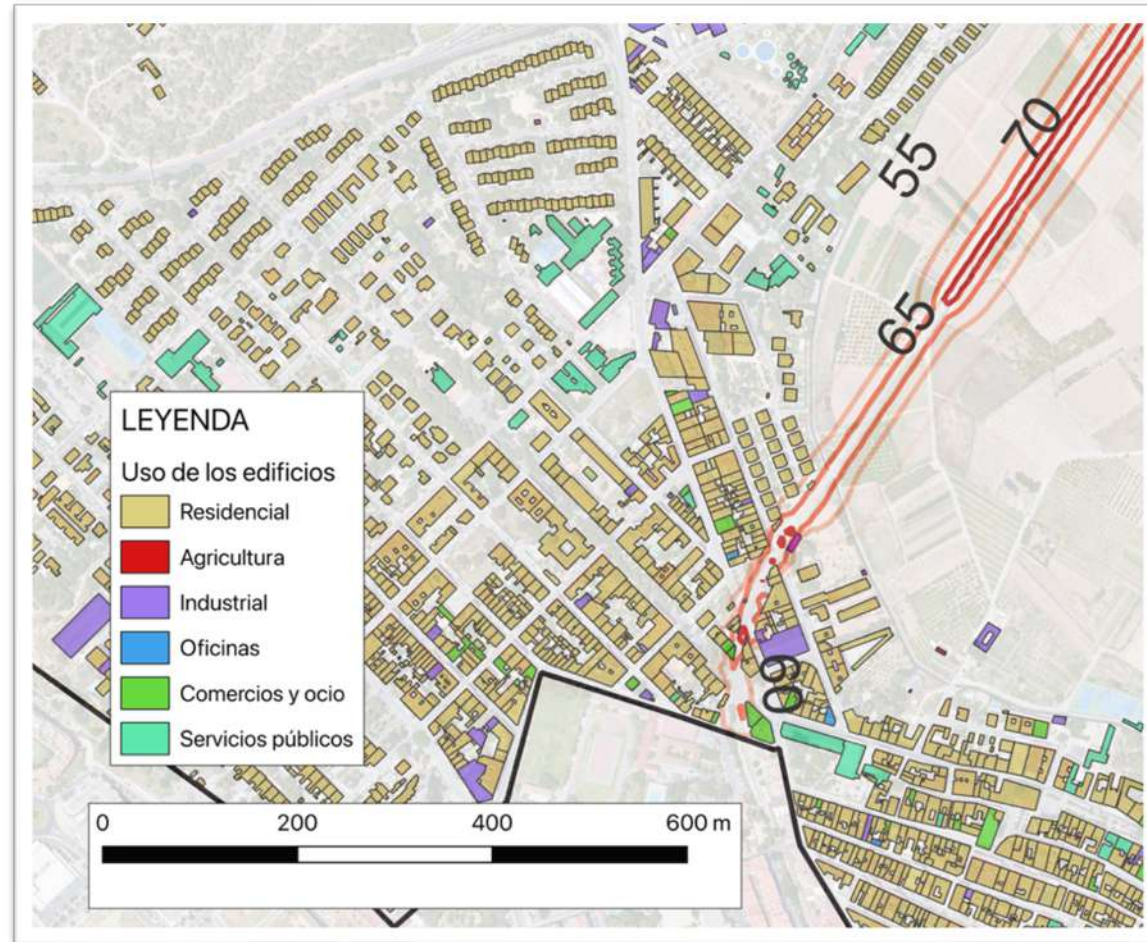
## Afecci3n del ruido a los edificios colindantes, clasificados por usos, de la doble rotonda pr3xima al EPLA en el municipio de Godella



## Afecci3n del ruido a los edificios colindantes, clasificados por usos, de la carretera CV-310



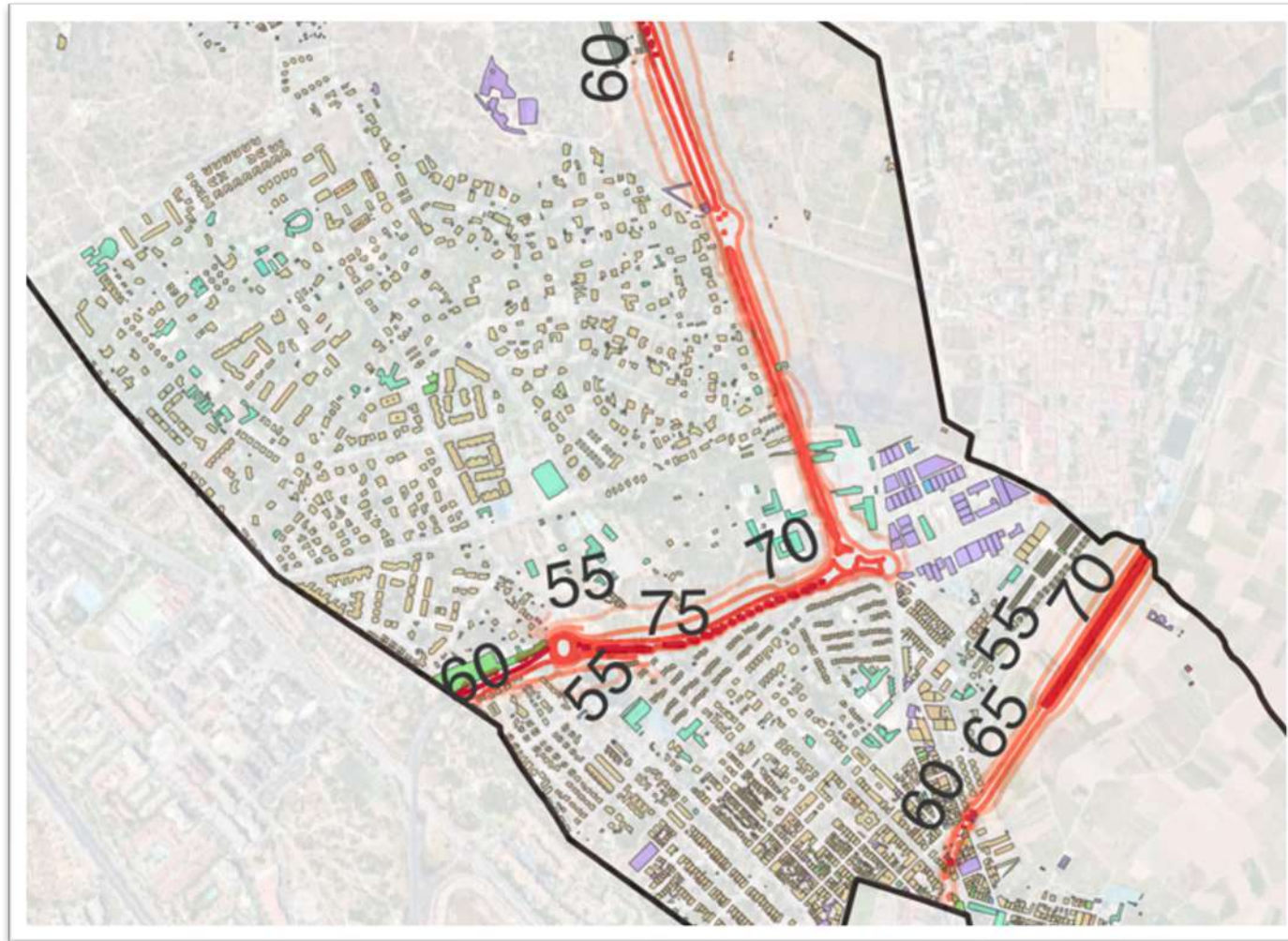
## Afecci3n del ruido a los edificios colindantes, clasificados por usos, de las líneas ferroviarias de la red de Metrovalencia en el municipio de Godella



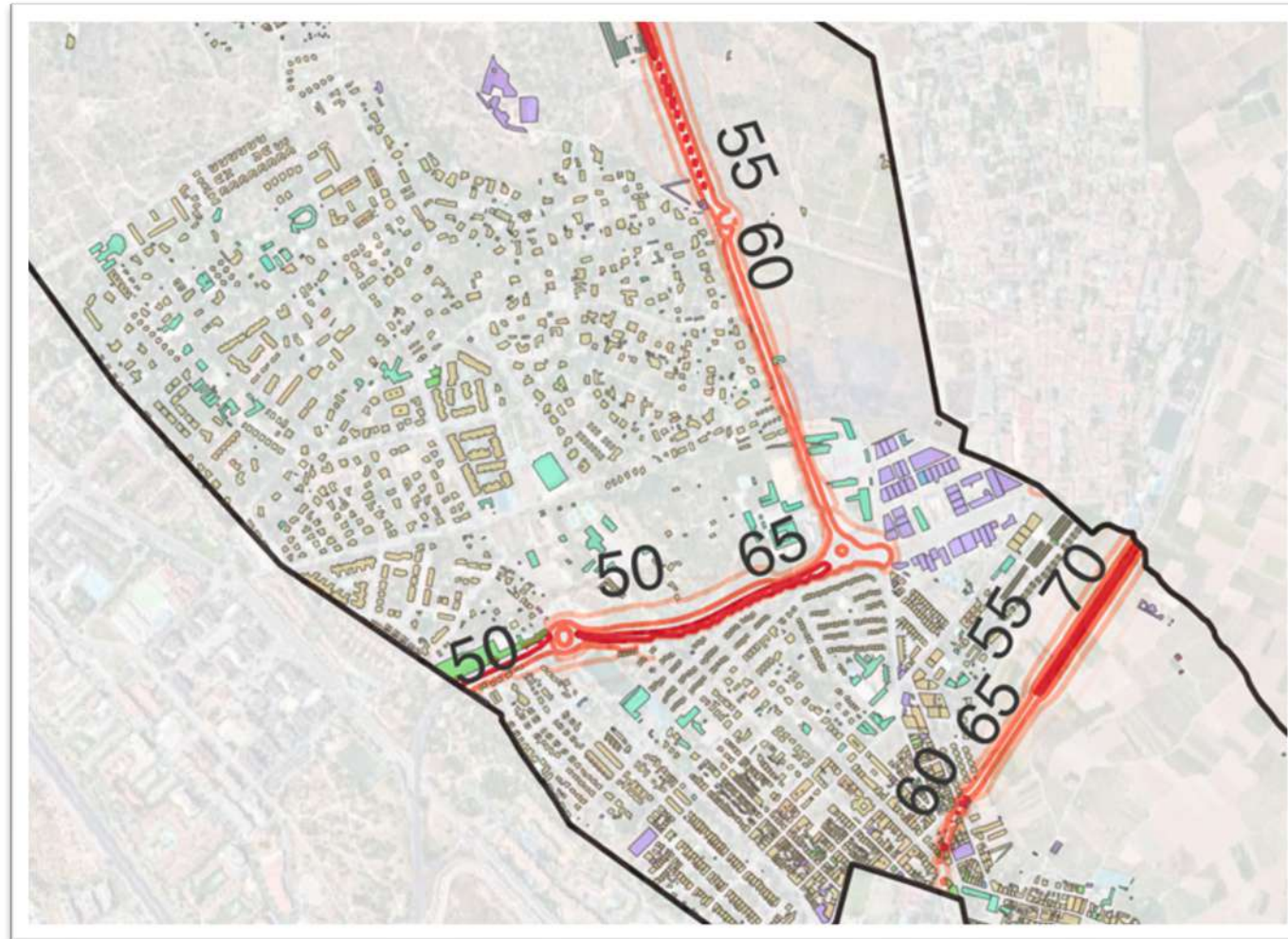
## Àreas de afectaci3n de cada foco de contaminaci3n acústica en el municipio de Godella



## Mapa Estratégico de Ruido de las carreteras de Godella durante el día ( $L_d$ )



## Mapa Estratégico de Ruido de las carreteras de Godella durante la noche ( $L_n$ )

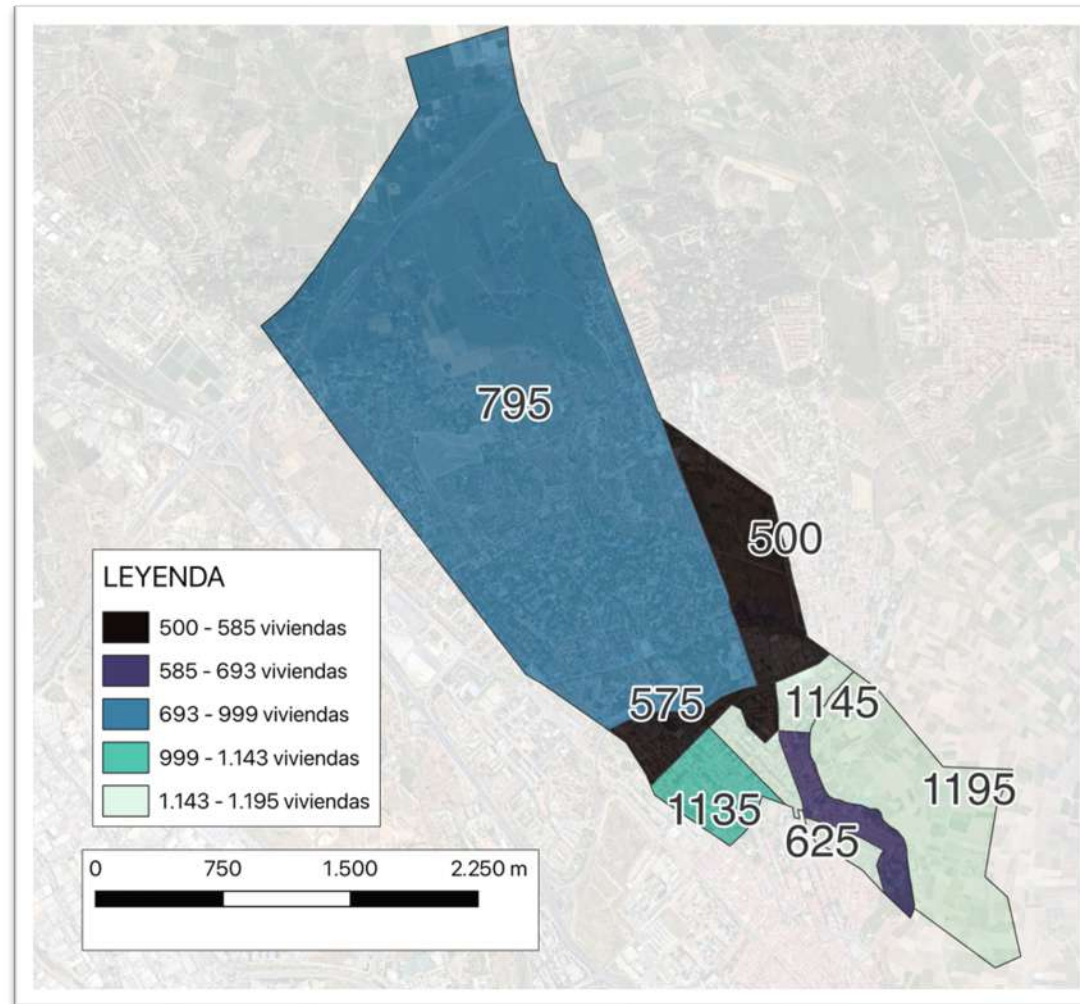




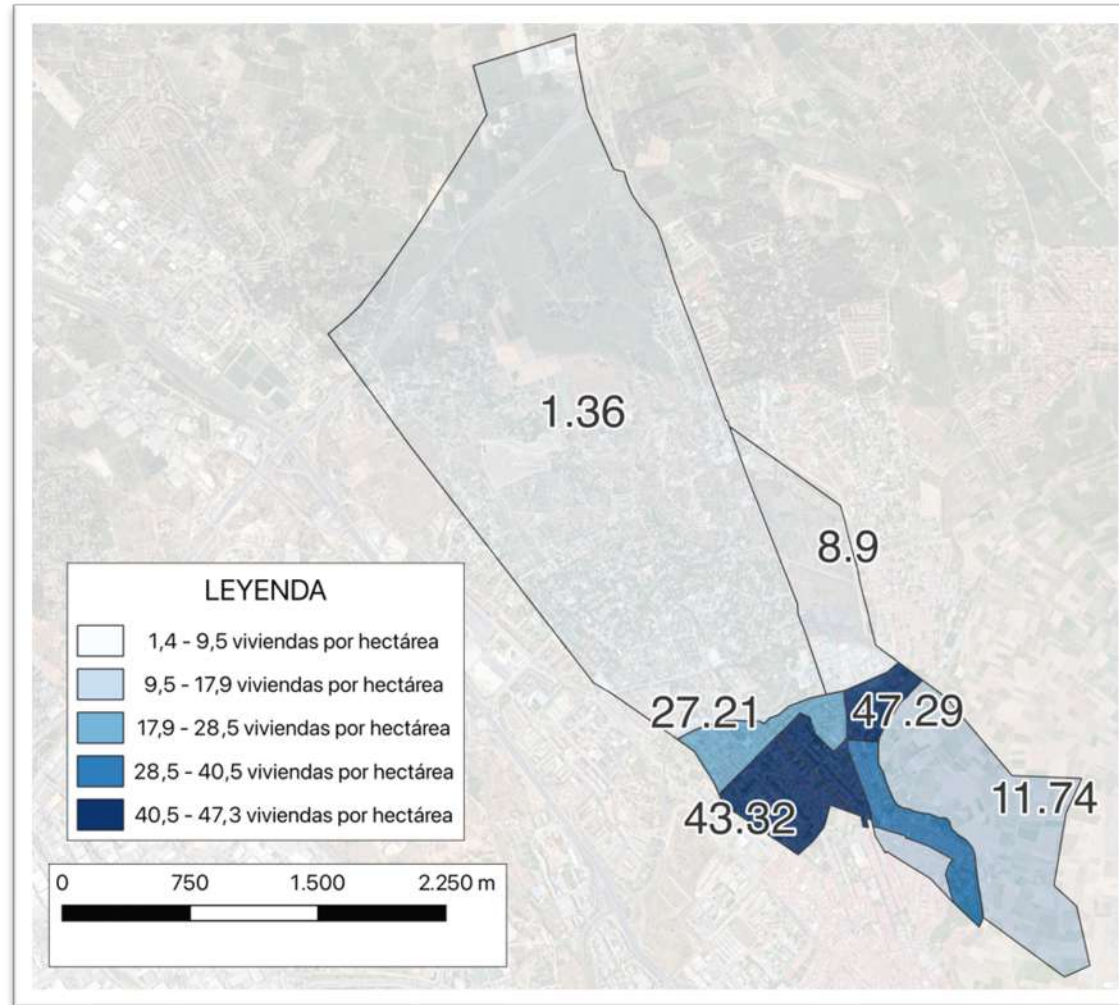
## 2.6 Análisis de la vivienda



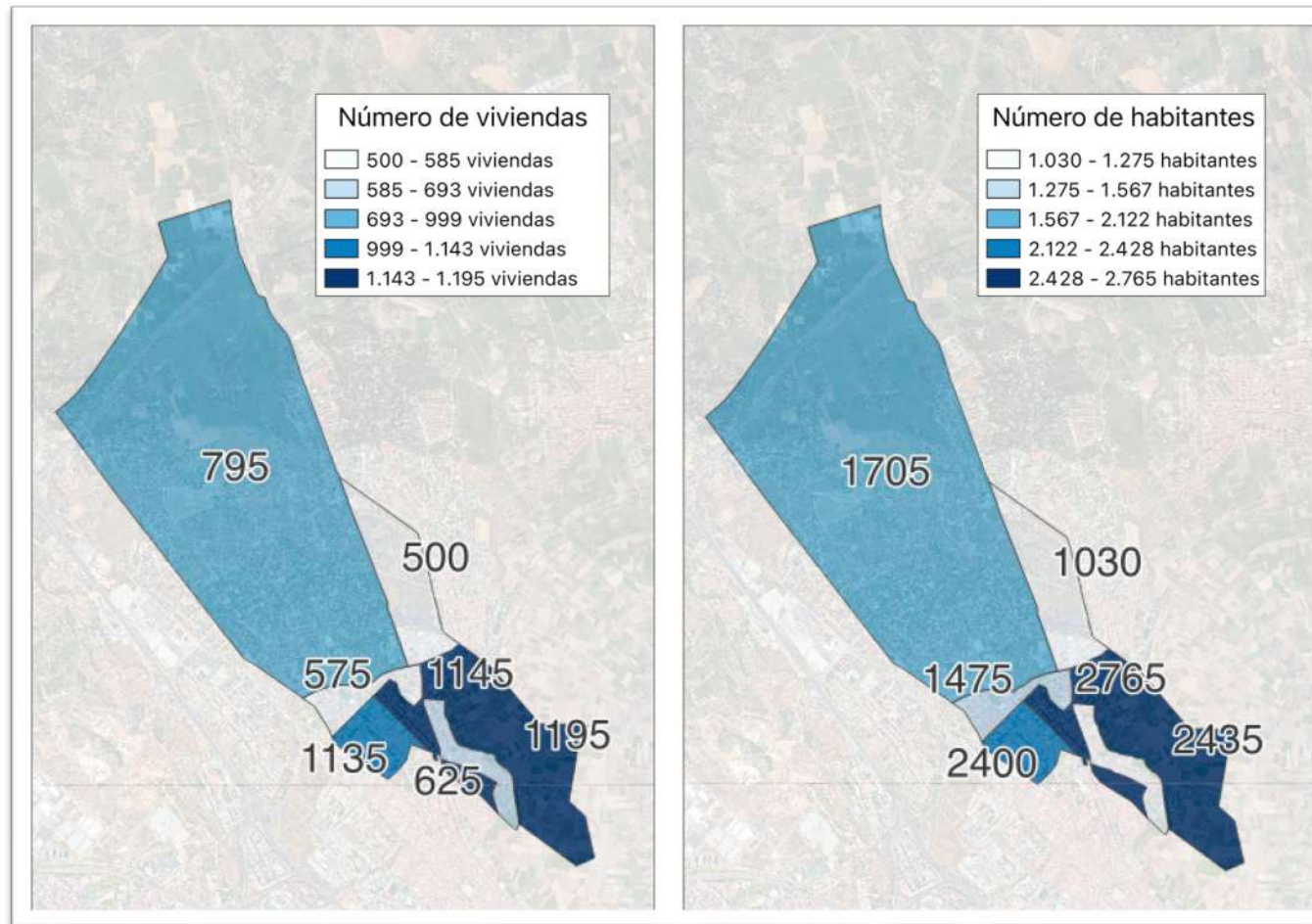
## Número de viviendas totales por sección residencial en Godella



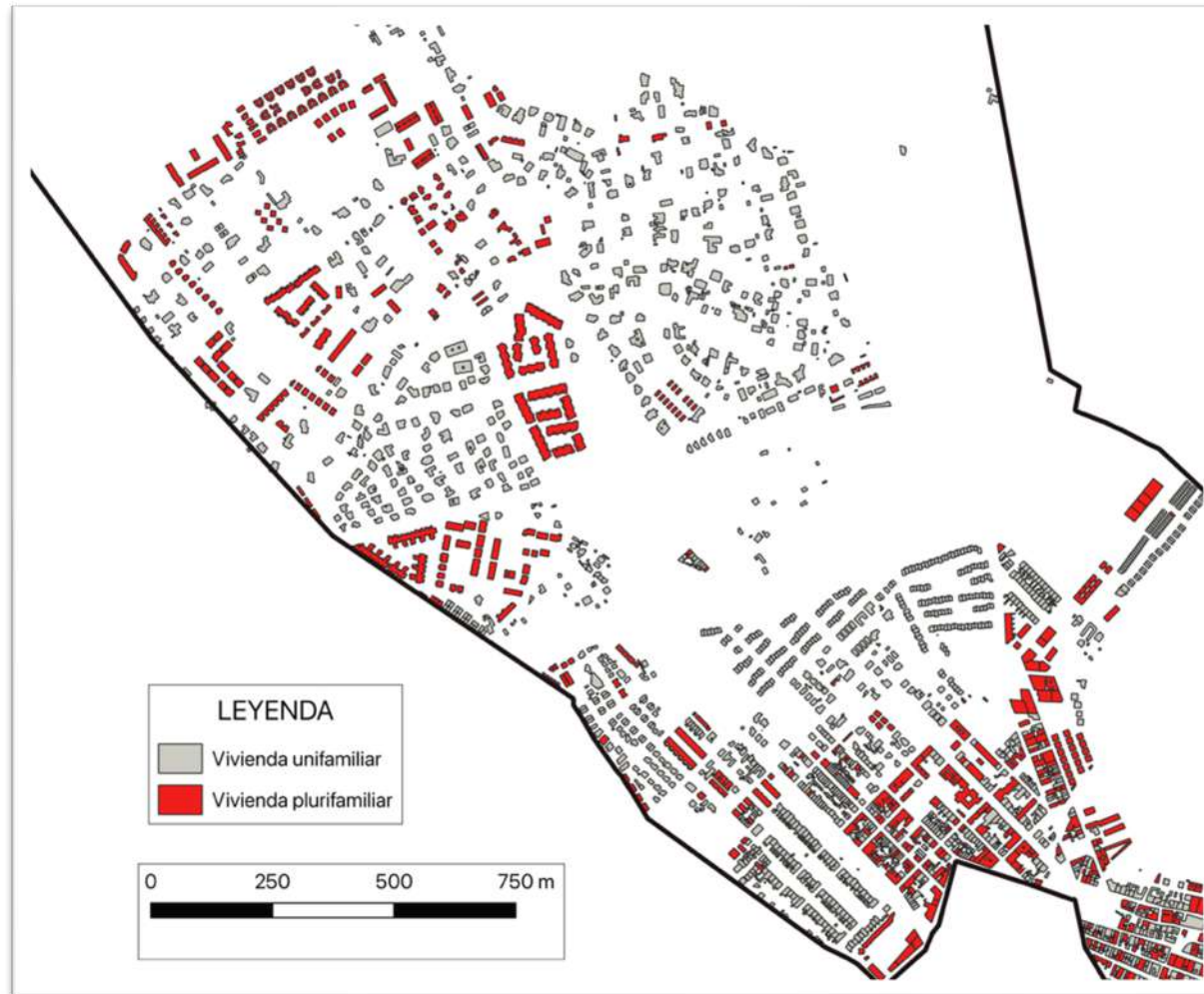
## Densidad superficial de vivienda por sección residencial en Godella



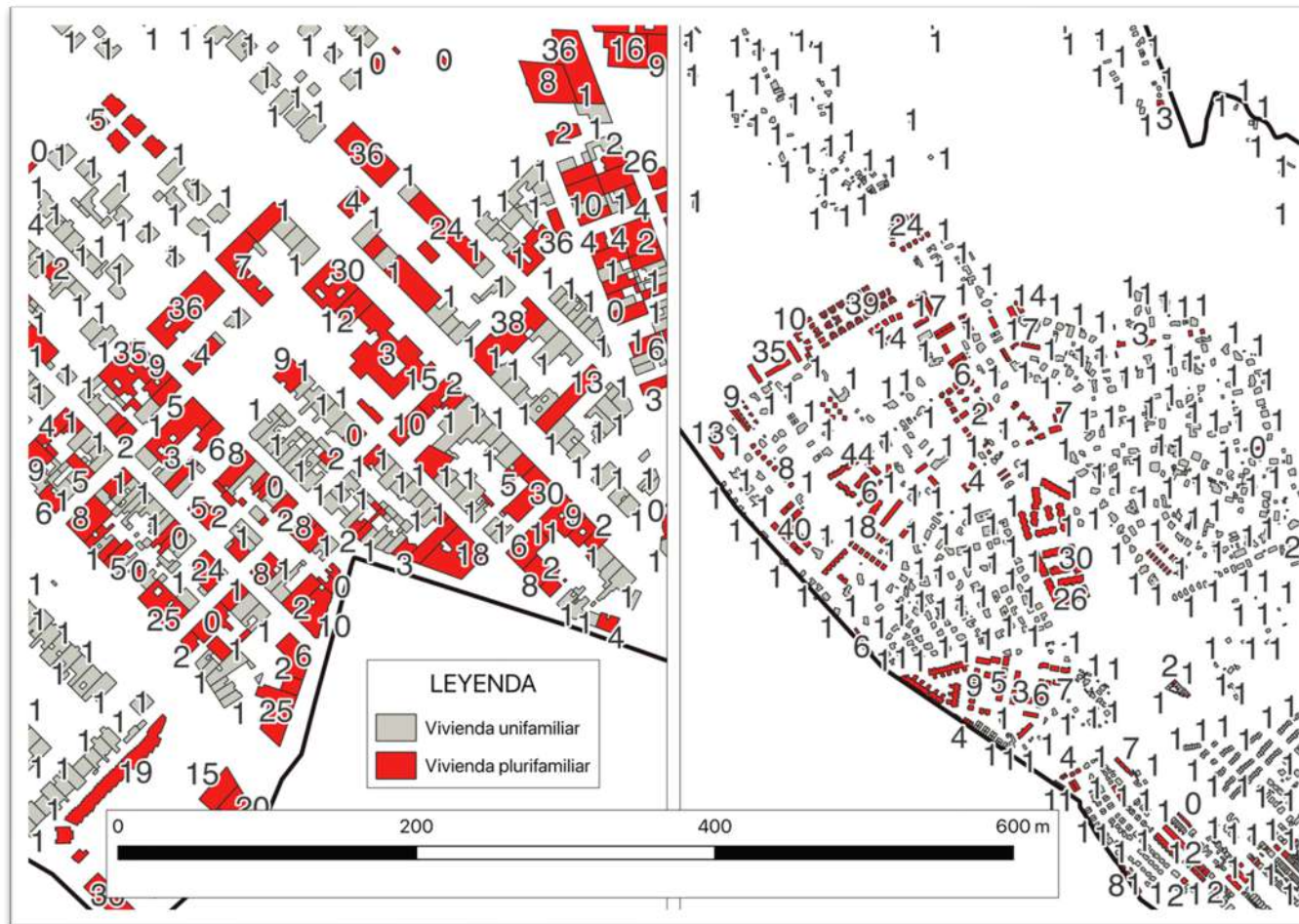
## Distribución de viviendas (izquierda) y habitantes (derecha) por sección residencial en Godella



## Número de viviendas por edificio y por tipo de viviendas, del municipio de Godella



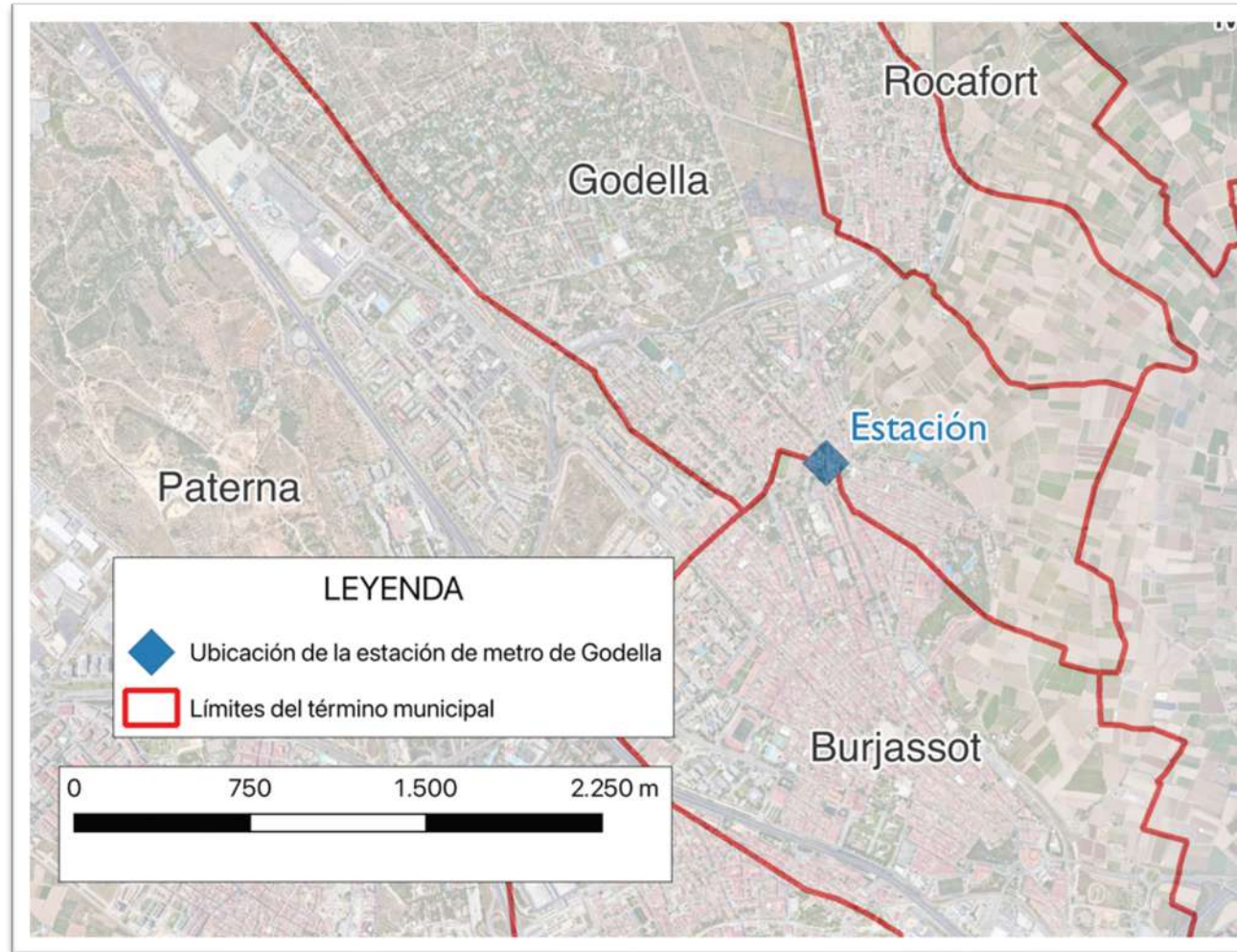
## Mapas de detalle del tipo de edificio según la vivienda con indicación del número de hogares por edificio, del municipio de Godella



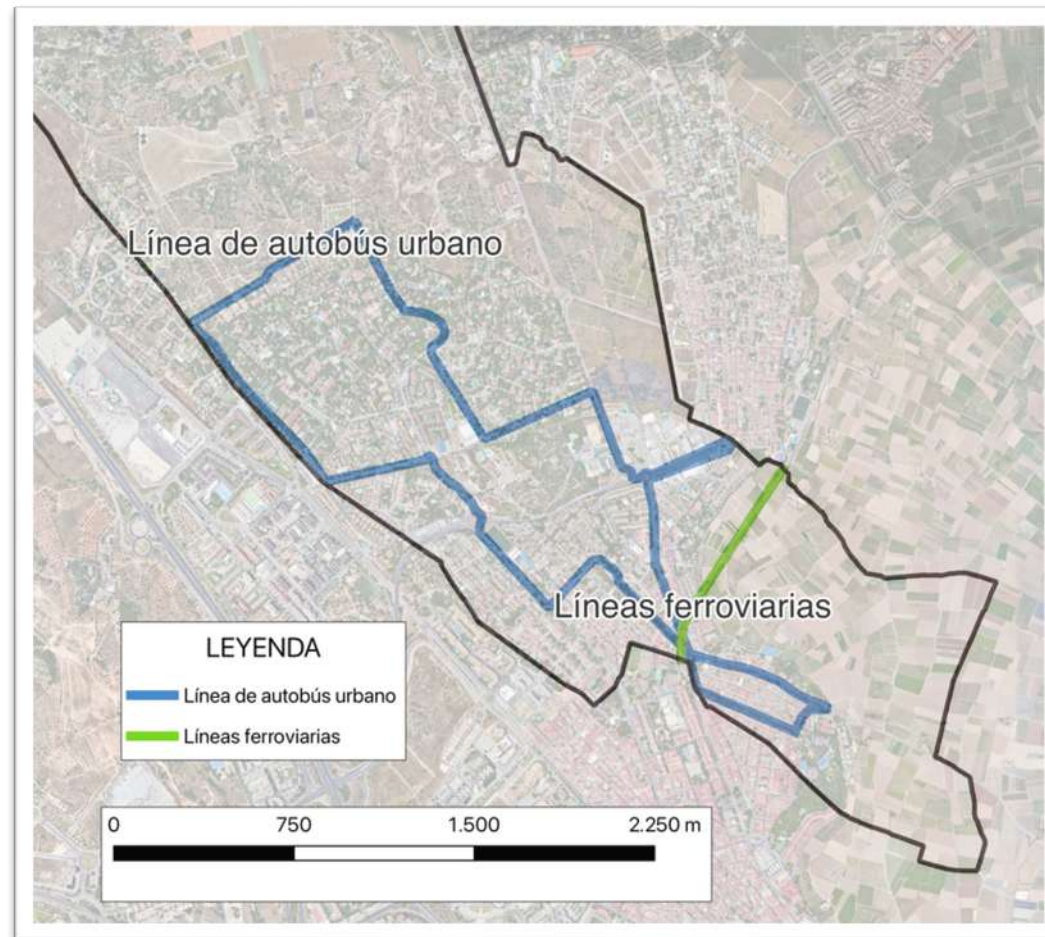


## 2.7 Análisis de la movilidad y el transporte

## Ubicación de la estación de metro de Godella

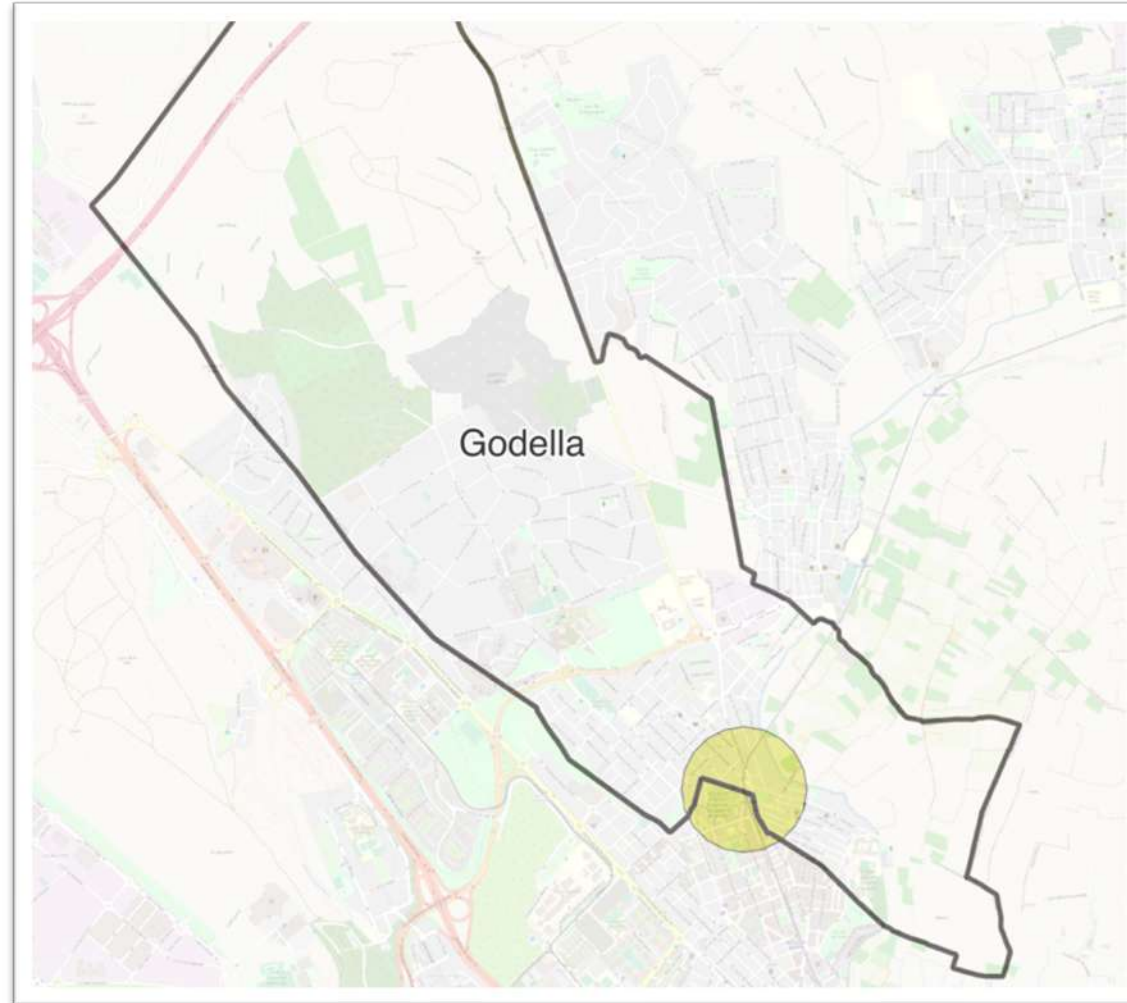


## Línea del servicio de transporte público de autobús urbano y de las líneas ferroviarias de Metrovalencia en Godella

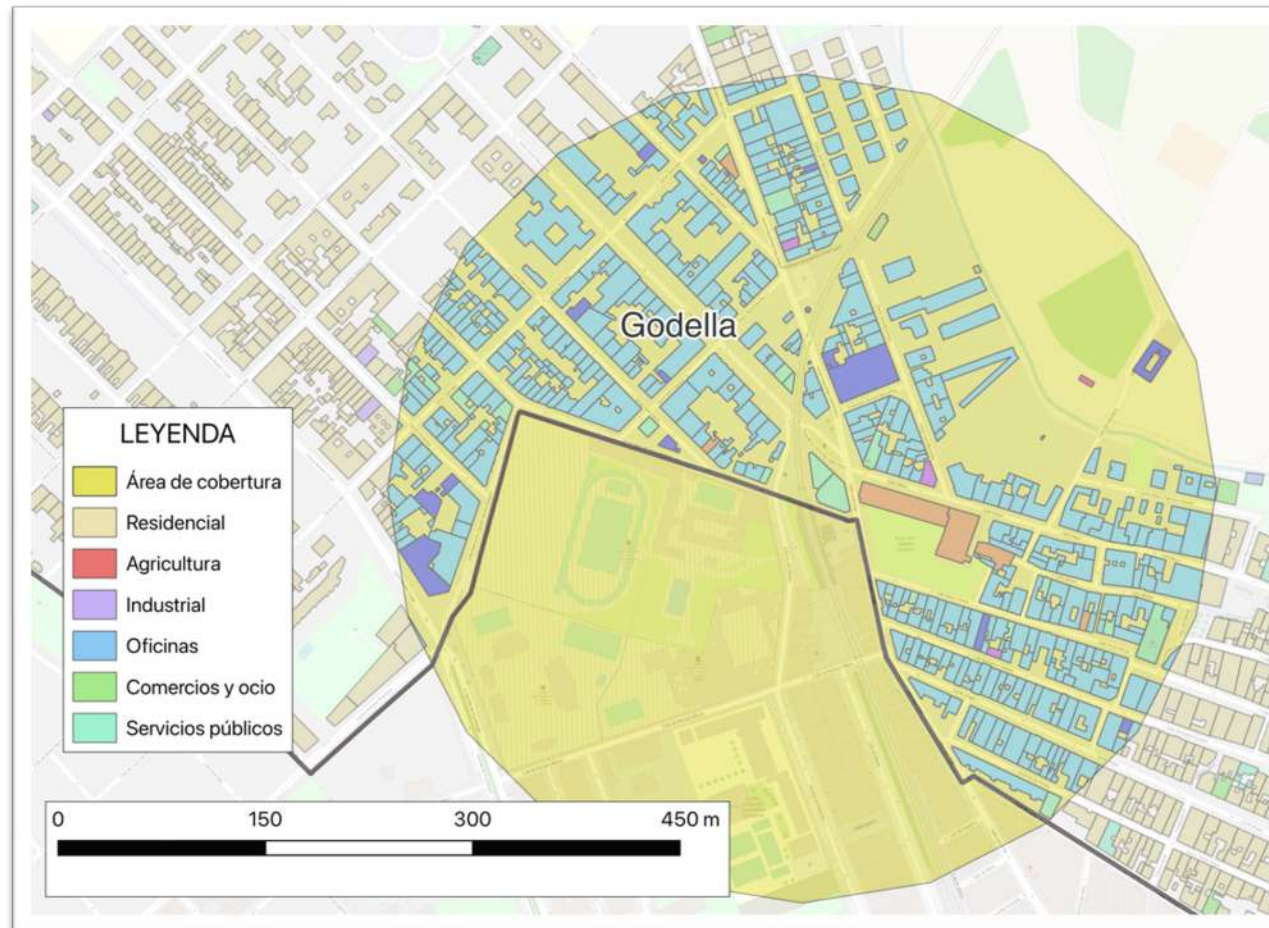




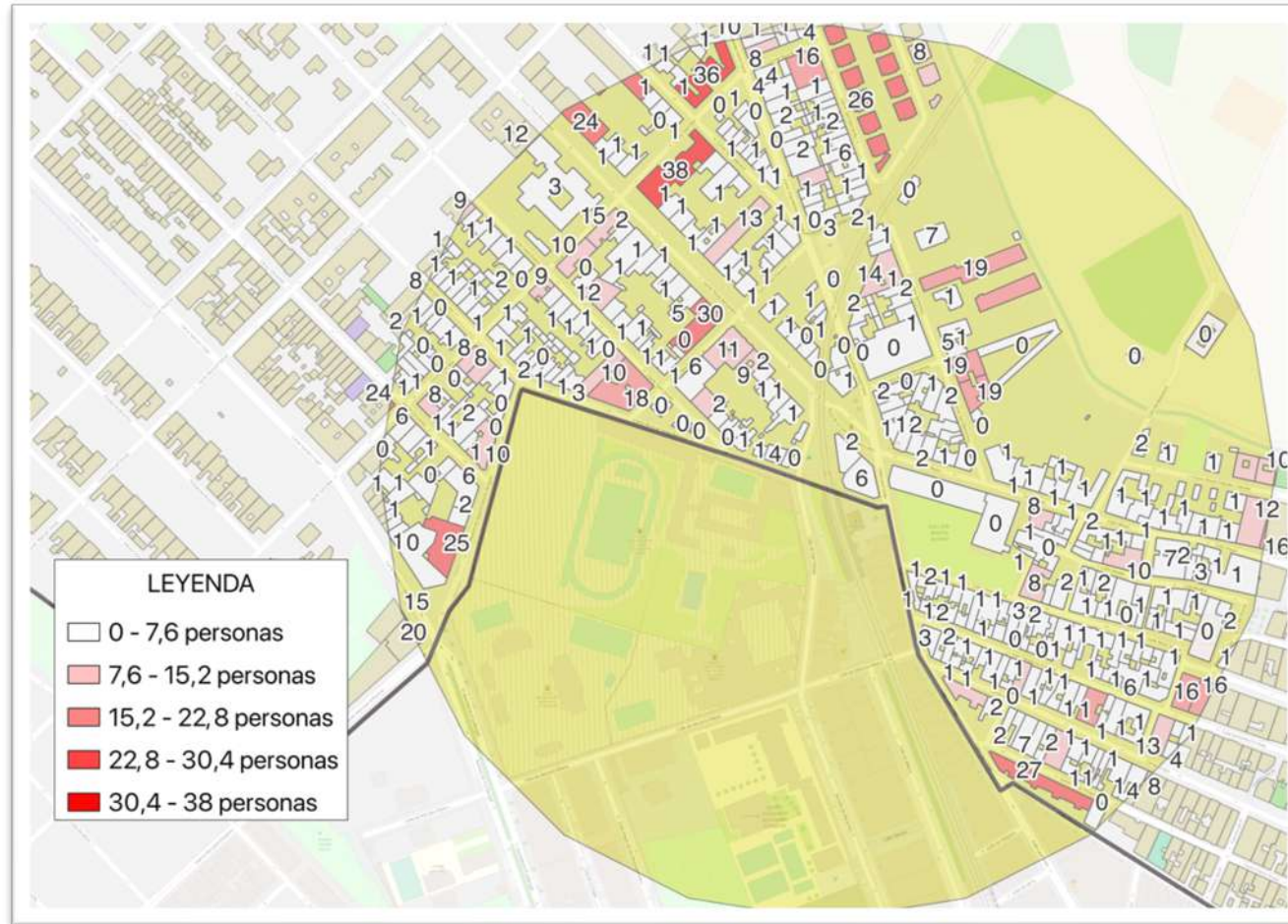
## Área de cobertura de la estación de metro de Godella



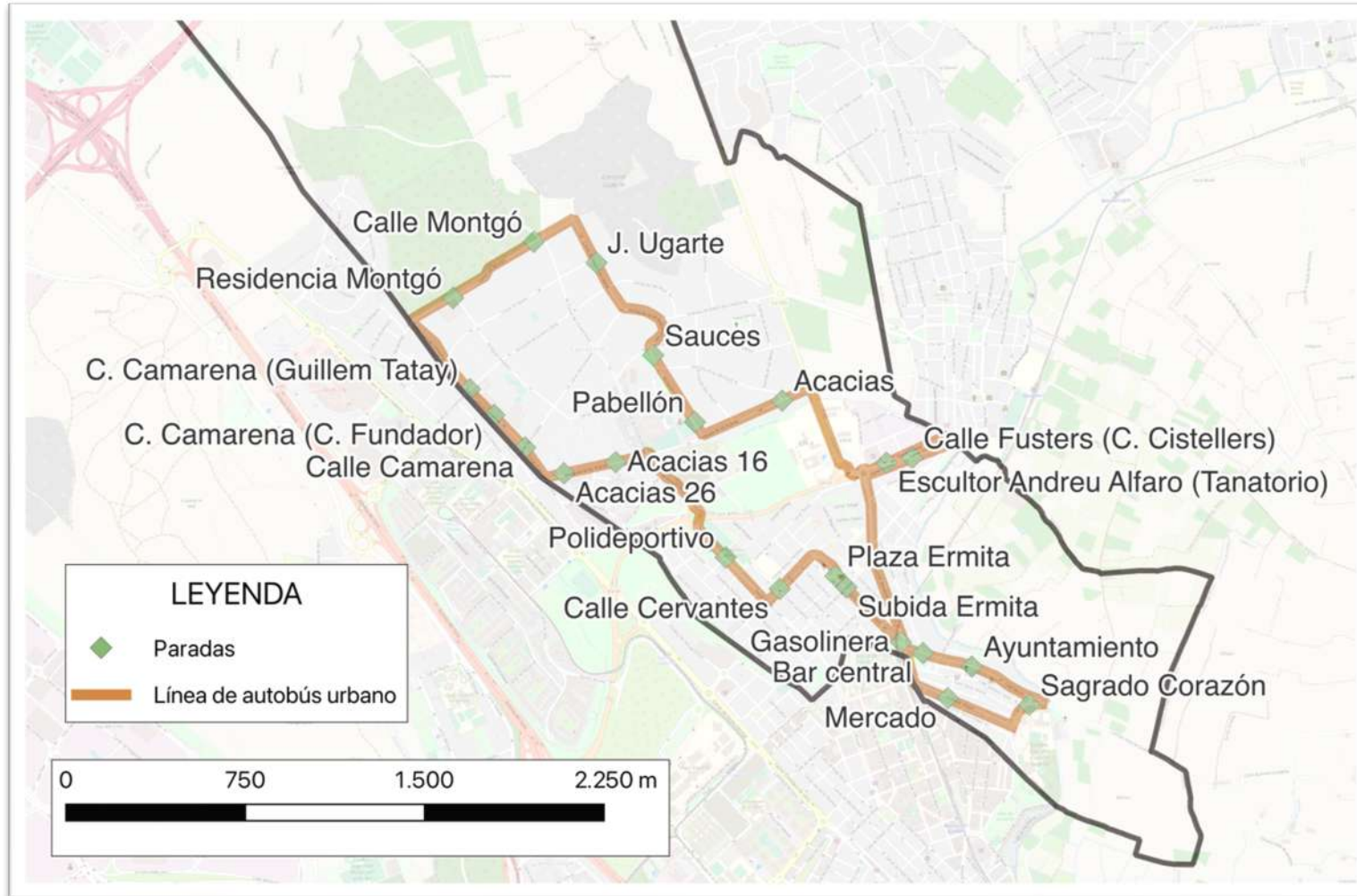
## Área de cobertura y de los edificios que encierra, por tipos de uso, del municipio de Godella



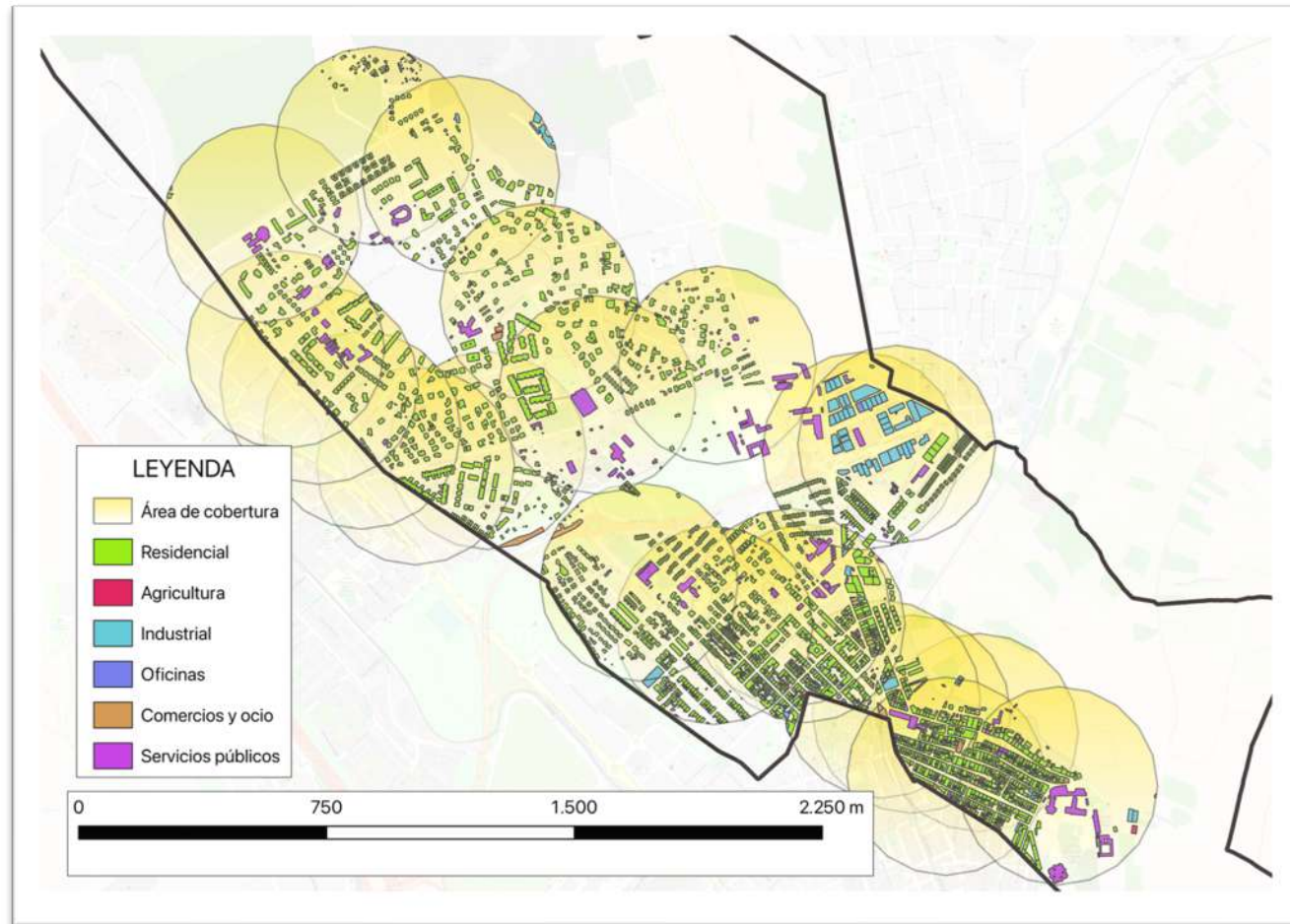
## Área de cobertura de la estación y edificios que encierra, por número de personas que los habitan, del municipio de Godella



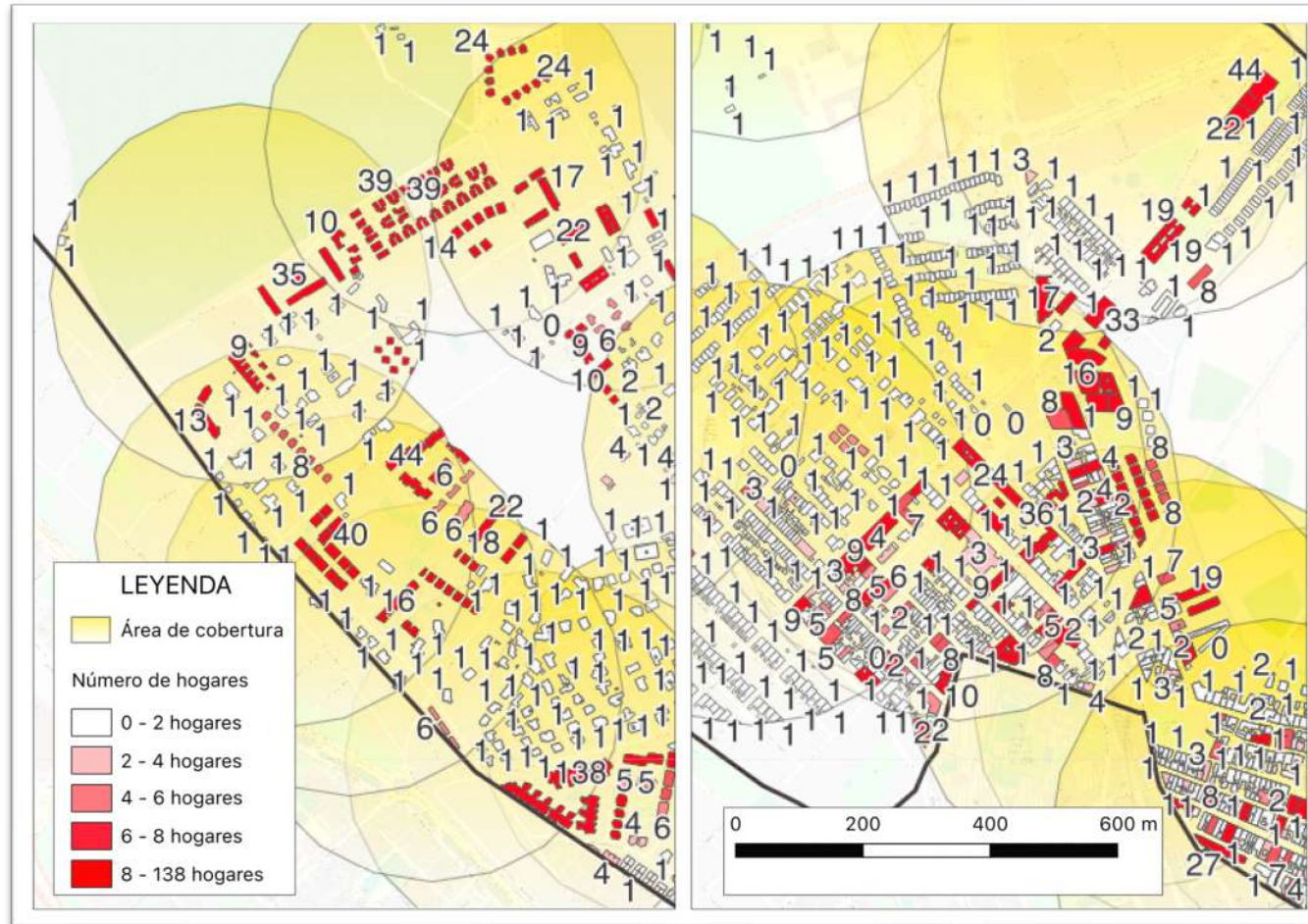
## Paradas de la línea de servicio de autobús urbano de Godella



## Áreas de cobertura de las paradas de línea con los edificios que encierran, por usos, del municipio de Godella



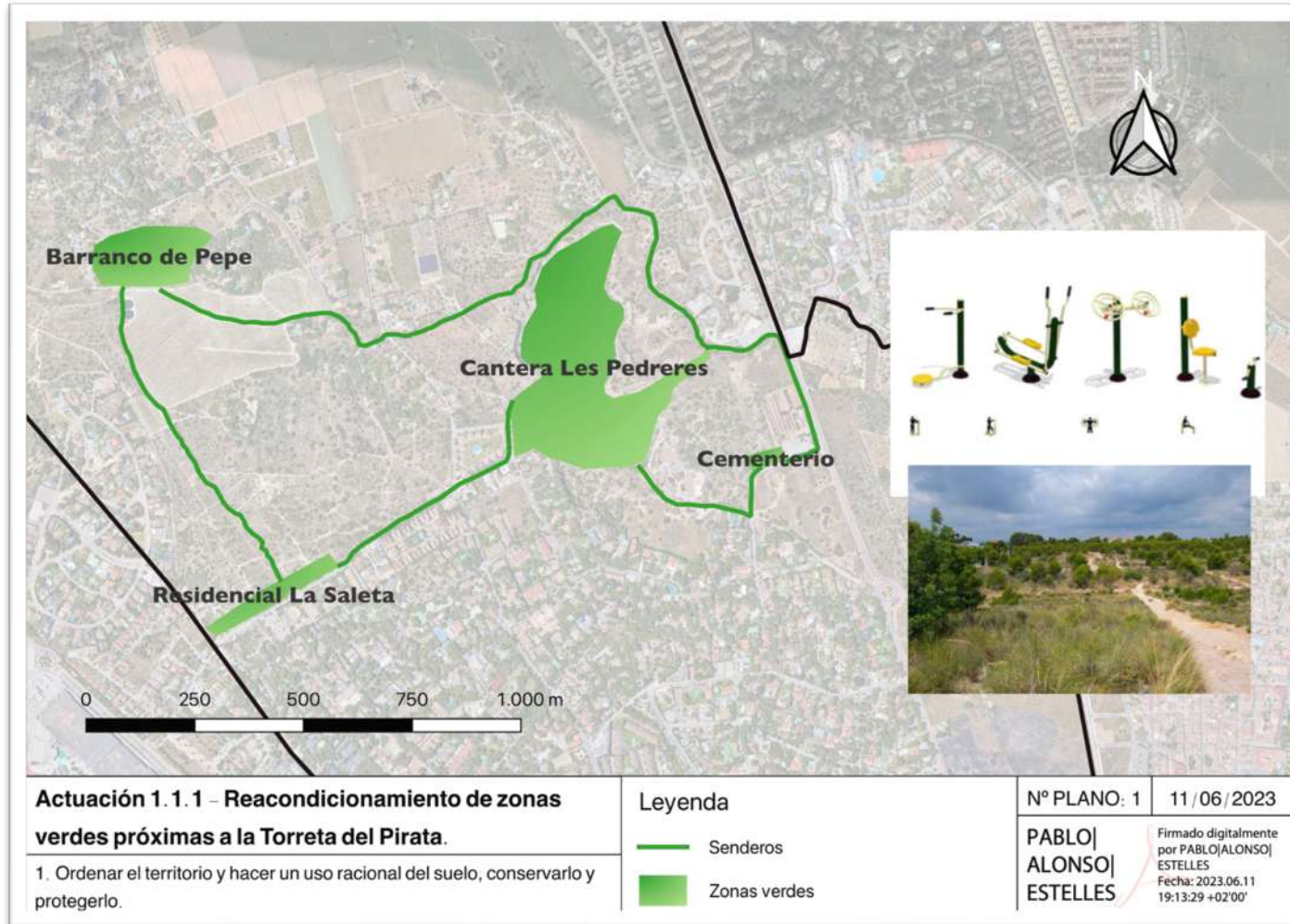
## Àreas de cobertura y los edificios de uso residencial que encierran, por número de hogares, del municipio de Godella





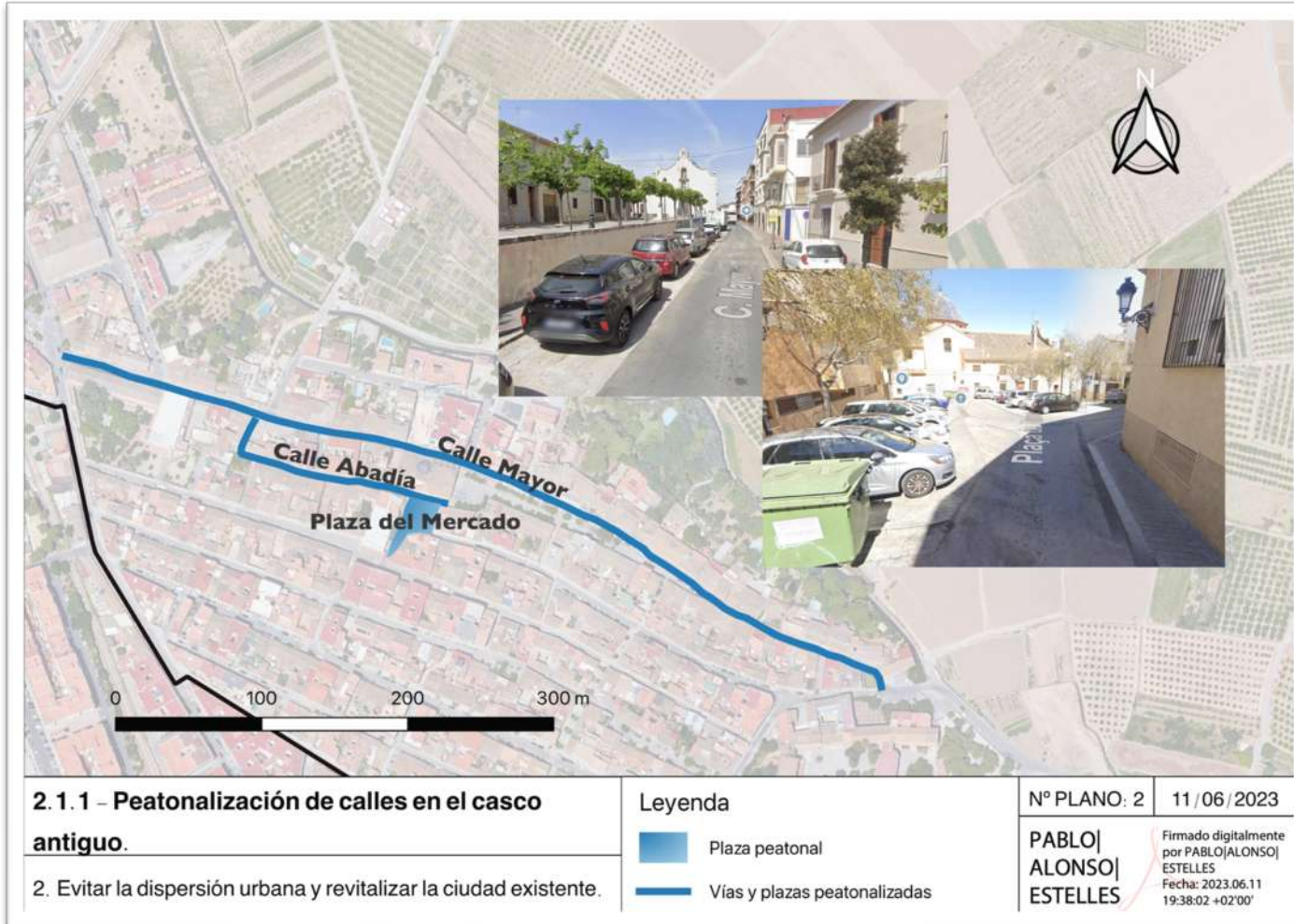
# Planos de ordenación

## Reacondicionamiento de zonas verdes próximas a la Torreta del Pirata





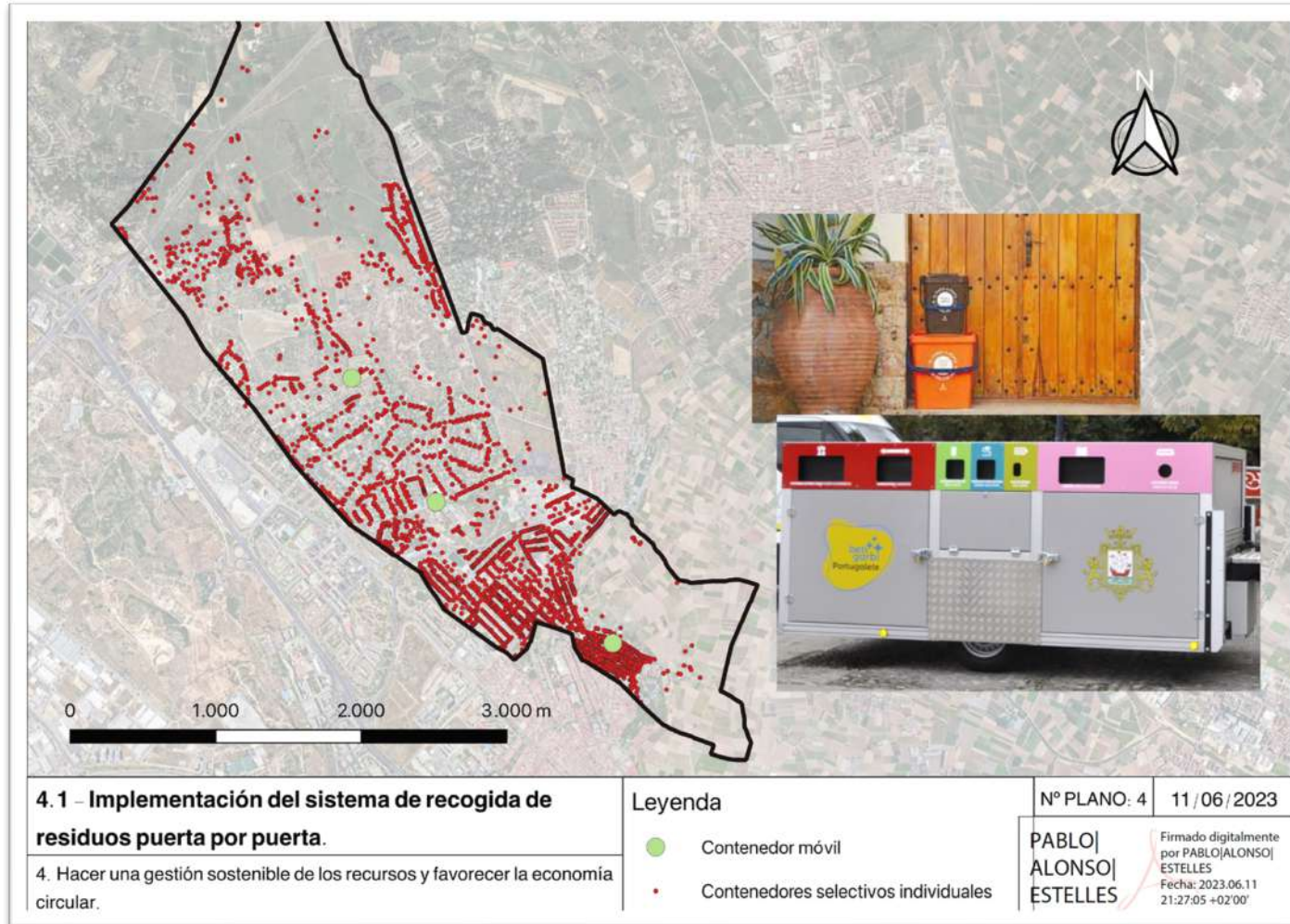
## Peatonalización de calles en el casco urbano



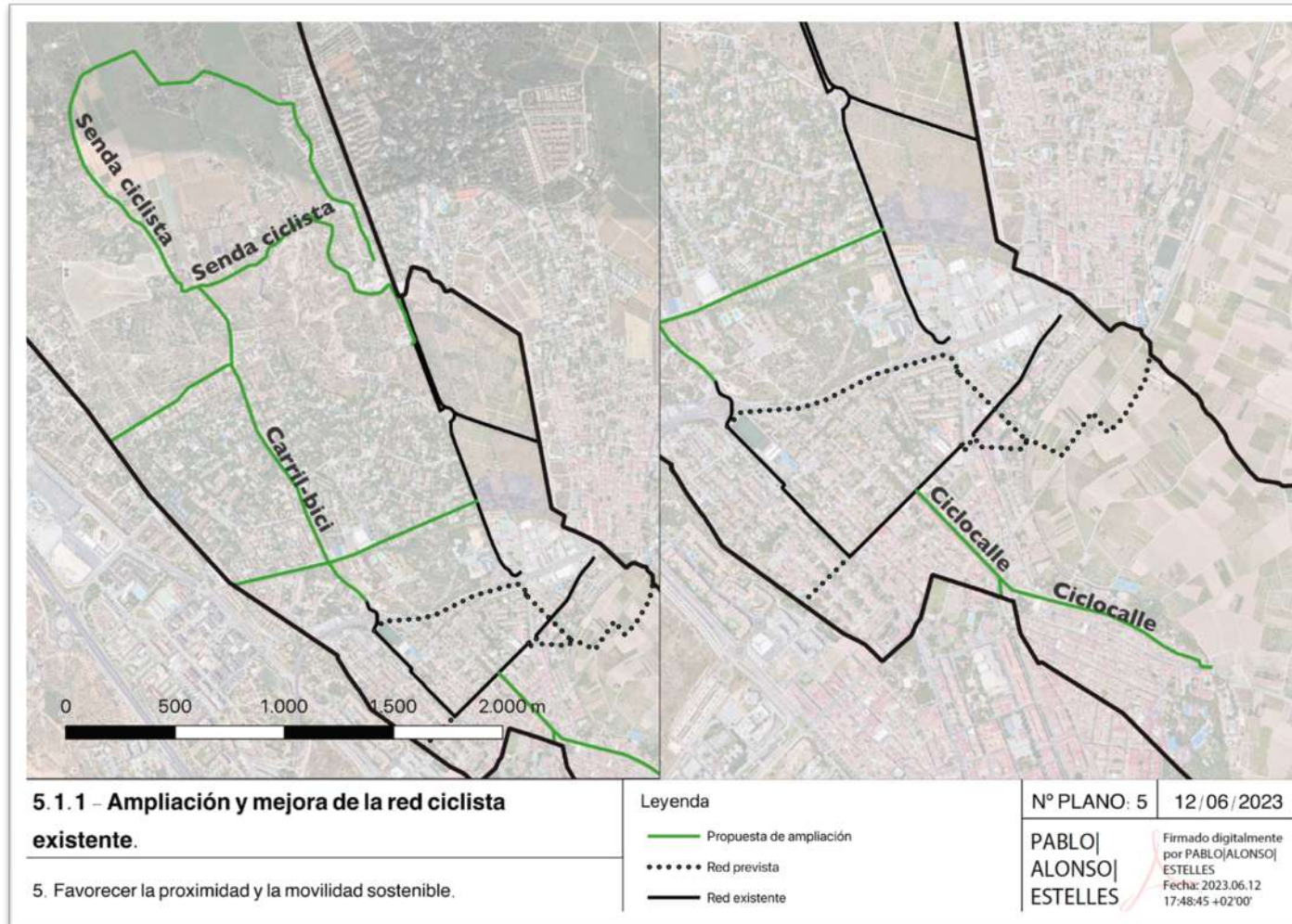
## Instalación de barreras de sonido junto a carreteras CV-31 y CV-310



## Implementación del sistema de recogida de residuos puerta por puerta



## Ampliación y mejora de la red ciclista existente

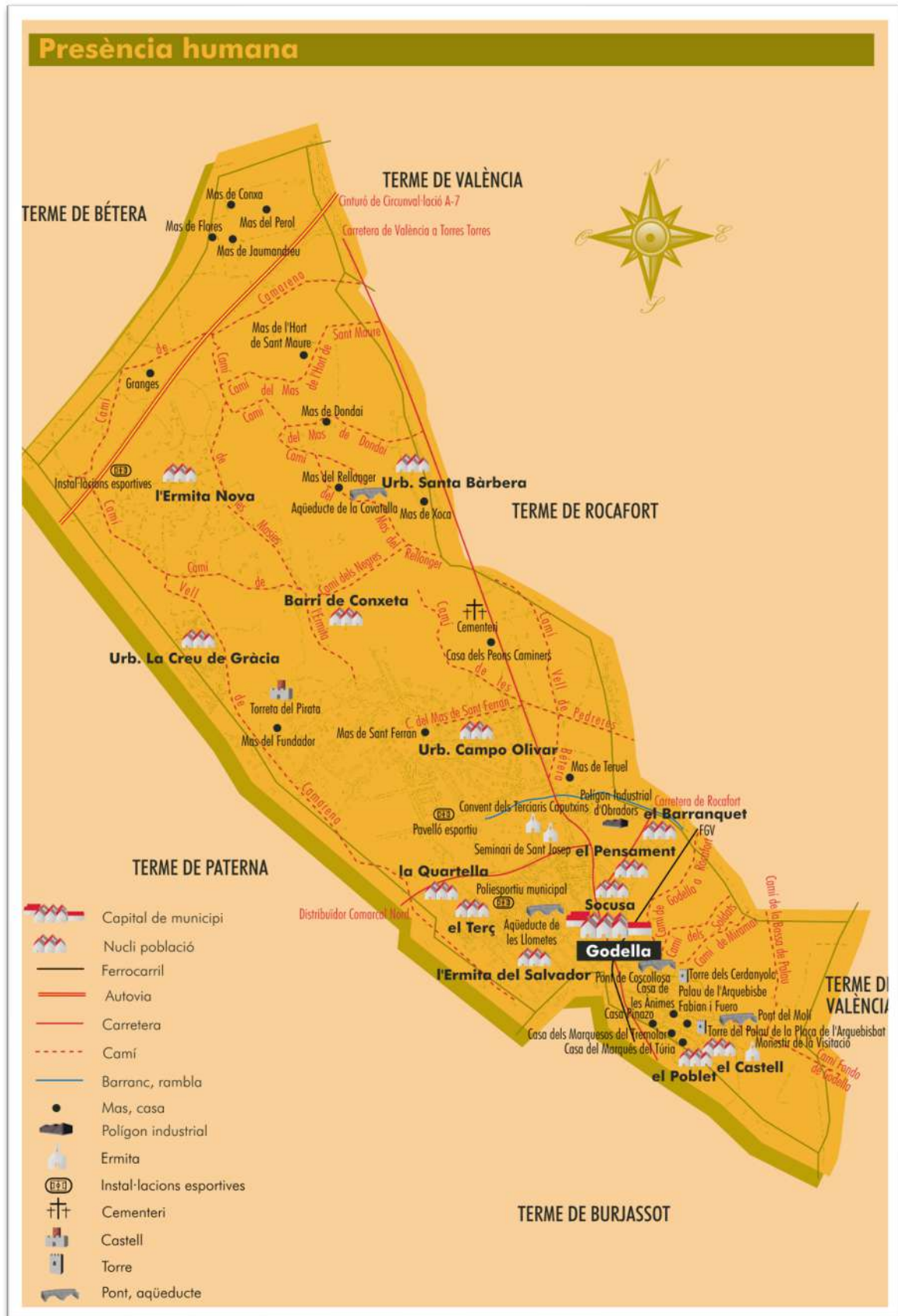




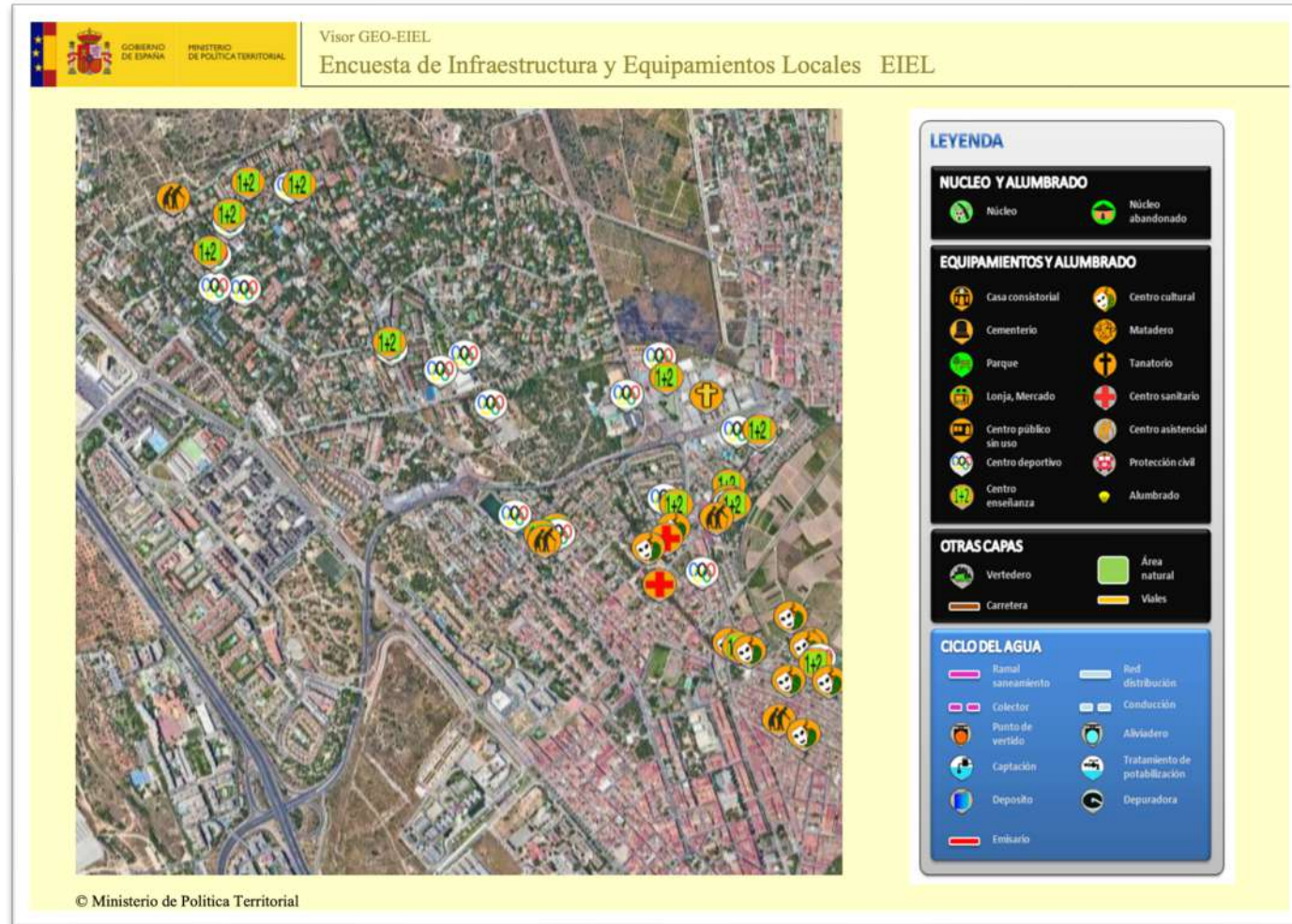
# Otros documentos de interés



# Término municipal de Godella. Presencia humana



# Equipamientos varios del municipio de Godella



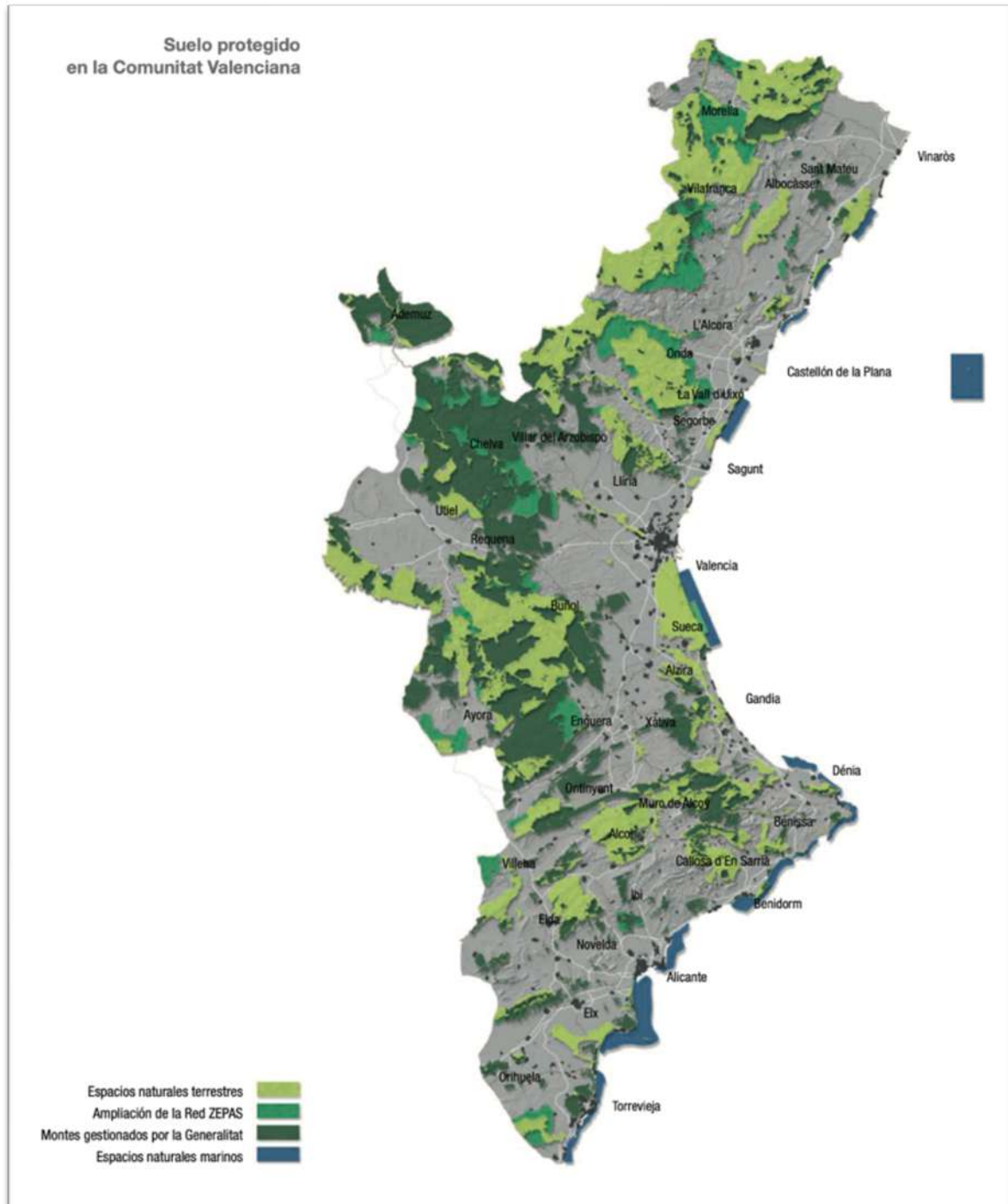


# Objetivos de Desarrollo Sostenible y Objetivos Estratégicos de la Agenda Urbana Española



- 1 Ordenar el territorio y hacer un uso racional del suelo, conservarlo y protegerlo
- 2 Evitar la dispersión urbana y revitalizar la ciudad existente
- 3 Prevenir y reducir los efectos del cambio climático y mejorar la resiliencia
- 4 Hacer una gestión sostenible de los recursos y favorecer la economía circular
- 5 Favorecer la proximidad y la movilidad sostenible
- 6 Fomentar la cohesión social y buscar la equidad
- 7 Impulsar y favorecer la Economía Urbana
- 8 Garantizar el acceso a la Vivienda
- 9 Liderar y fomentar la innovación digital
- 10 Mejorar los instrumentos de intervención y la gobernanza

## Caracterización del suelo protegido de la Comunidad Valenciana



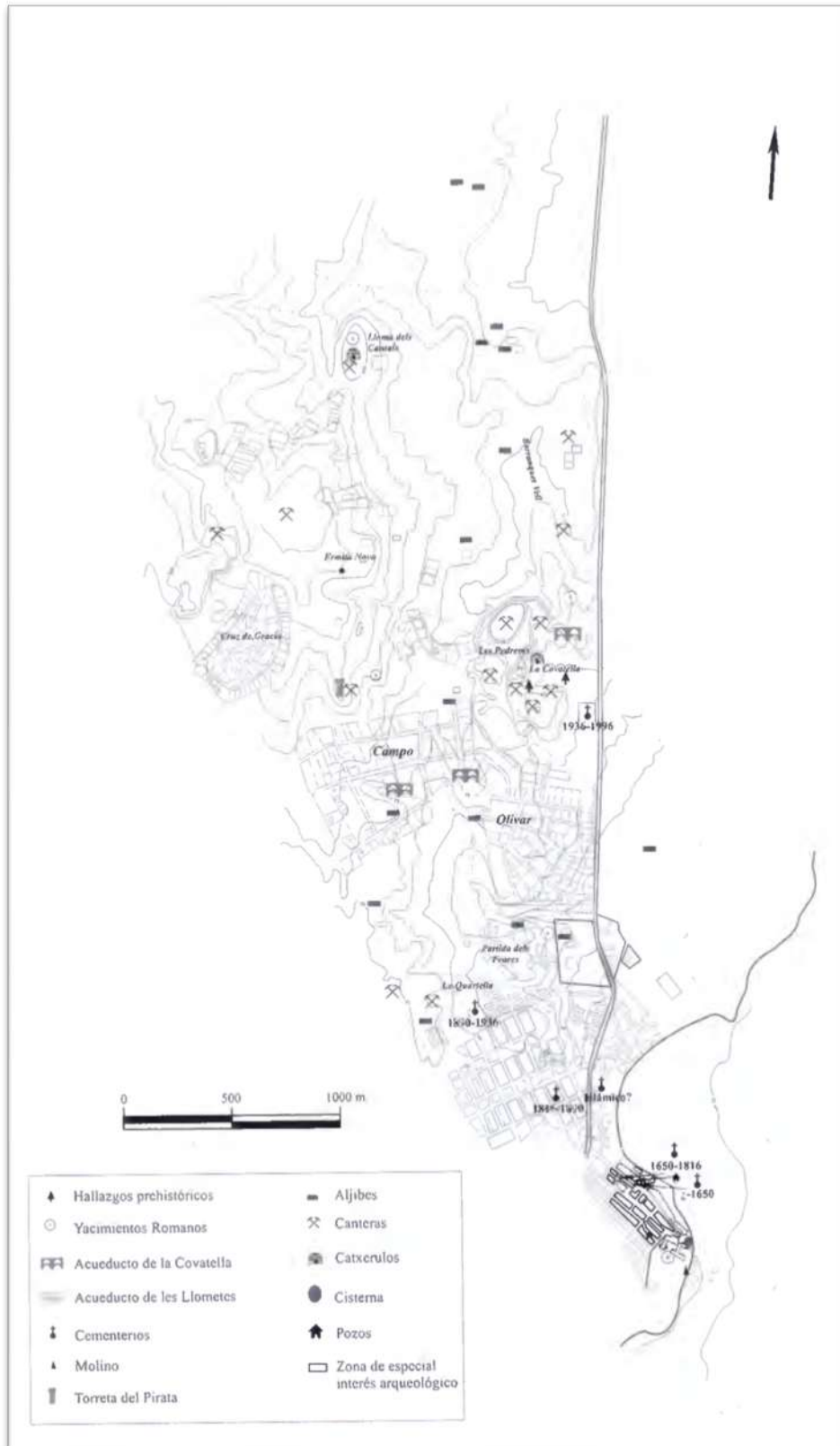
## Red ciclista actual de Godella y futuras ampliaciones



## Cantera de Les Pedreres y Torreta del Pirata



## Patrimoni arqueològic de Godella. Detalls (I)



## Patrimonio arqueol3gico de Godella. Detalles (II)



## Patrimonio arqueológico de Godella. Detalles (III)

